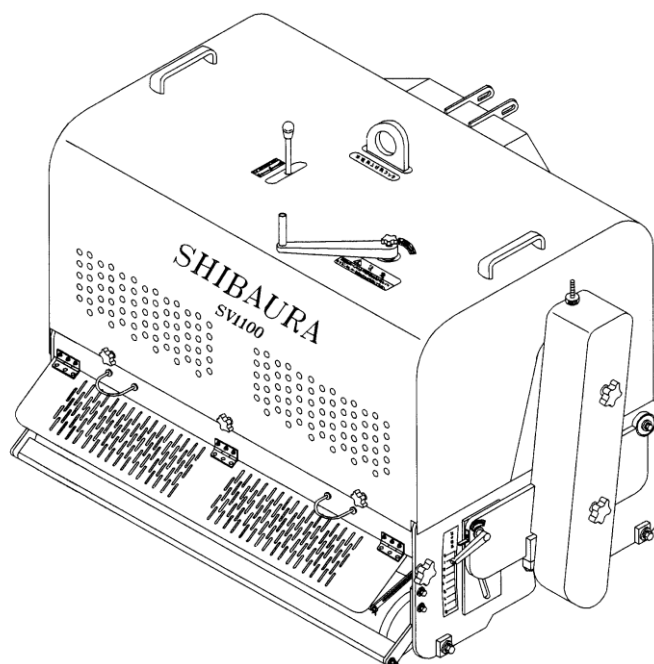


シバウラグリーンスライサ

取扱説明書

パーツリスト

S V1100



当製品を安全に、また正しくお使いいただくために
必ず本取扱説明書をよくお読み下さい。誤った使い方を
すると、事故を引き起こすおそれがあります。
お読みになった後も必ず製品に近隣して保管してくだ
さい。

この度はSV1100 スライサを御購入頂き、誠に有難うございました。

この取扱説明書を熟読して頂き、正しく御使用頂くよう御願い申し上げます。

より詳しいことが御知りになりたい場合、又は専門的な技術サービスが必要な場合には、
貴社の地域を担当する弊社営業所、代理店に御連絡ください。

また、部品を御発注頂く際には、必要とする部品番号、部品名、数量に製造番号を必ず
御知らせください。

製造番号プレートは本体フレーム前方右側に有ります。

いつでも製造番号を参照出来る様、この番号を下記に記録しておくことをおすすめ致します。

型 式 SV1100 型 製造番号 号


尚、弊社では絶えず、研究開発を続けております。従って一部変更により、本書と食
い違う場合もありますが、御了承願います。

御気付、御不明な点につきましては、御買上げの弊社販売店、代理店に御相談ください。

1 安全作業の為に

- 本製品をご使用する前に必ずこの取扱説明書をよく読み、十分理解したうえで安全かつ、スムーズな作業を行ってください。
- 服装は作業に適したものを着用してください。
袖口などは機械に巻き込まれないようしまったものを着てください、特にヘルメットの使用をお願い致します。
- 作業前には必ず始業点検を行ってください。
(詳細は 6-2 始業点検の項をお読みください。)

1-1 警告ラベルについて

本書に記載した注意事項や機会に貼られた  の表示がある警告ラベルは人身事故の危険が考えられる重要な項目です。



危険 ……その注意事項に従わなかった場合、死亡又は重傷を負うことになる事があります。



警告 ……その注意事項に従わなかった場合、死亡又は重傷を負うことになる事があります。



注意 ……その注意事項に従わなかった場合、けがを負うことになる事があります。

2 特長

- 本製品は垂直に回転する刃で、スライシング作業をする事により、マットの回復、更生、密度の適正化、通風性、透水性、施肥効果の向上に役立つ機械です。

3 仕様

機種	SV1100
作業方法	トラクターPTO駆動
搬送	トラクター3点吊り上げ式
カッター	22 枚刃 3方刃(オプションにてバーチカル刃あり)
切巾	1100 mm
作業深度	0 ~ 90 mm
重量	358 kg
作業能力	1500 ~ 1800 m ² /h
全長	835 mm
全巾	1376 mm
全高	752 mm
ミッション	正逆転ワンタッチレバーで切替

4 使用前の注意 危険

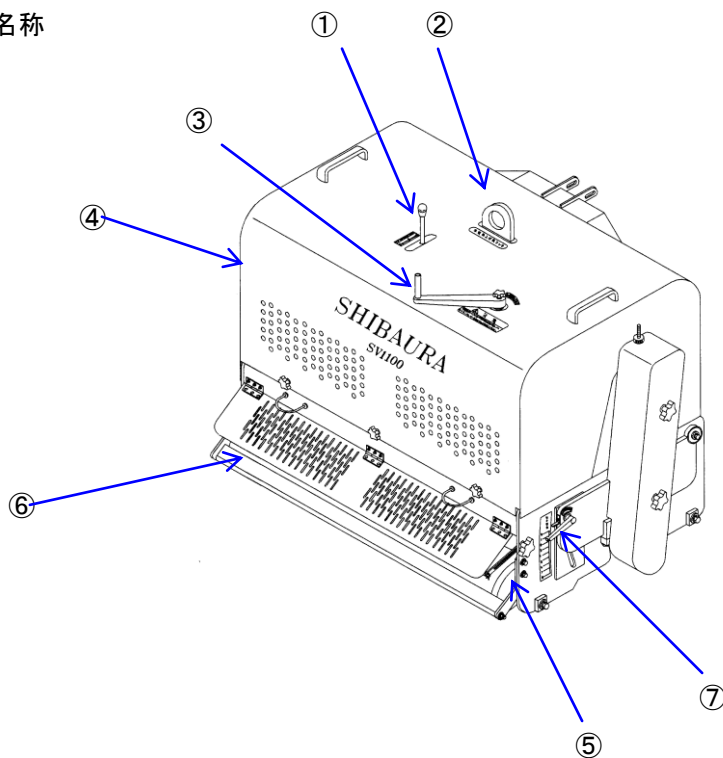
- (1) 始業点検
本機を使用する前には点検を行なってください。
- (2) 作業者の限定
次に該当する人は、本機の走行、作業に従事しないでください。
 - ①酒気を帯びた人
 - ②若年層
 - ③未熟練者
 - ④ 過労、病気、薬物の影響、又はその他の理由により正常な走行作業が出来ない人

* ②、③に該当する人がやむを得ず作業する場合、指導員及び熟練者の補助をお願いします。
- (3) 目的外使用の禁止
本機は、グリーンなどをスライシング作業する事を目的に設計、開発されていますのでそれ以外の目的で使用される場合、機会の安全に関して保障できませんので、ご注意ください。
- (4) 改造等の禁止
本機の改造は危険ですので、改造しないでください。
改造した場合メーカー保障の対象外になるのでご注意ください。
- (5) 保護カバーの装着
安全の為に保護カバー類は常に取付けてください。
- (6) 本機運搬時の注意
本機は乗用タイプではありませんので、トラクターの 3 点ヒッチに取付け、吊り上げて作業場まで運搬してください。尚、一般道路では絶対に本機を取付けて走行しないでください。
(トラクターへの取付けは確実にピンをさし、外れ防止を必ずしてください。)
- (7) 火気厳禁
本機はエンジンを搭載しておりませんが、必要がないかぎり火気は近づけないでください。
- (8) 運転作業の徹底
運転作業は慎重に、脇見、手放し運転などは絶対にしないでください。
- (9) 密閉室内でのエンジン始動禁止
本機はエンジンを搭載しておりませんが、牽引車両のエンジンは密閉した室内及び換気の悪い場所ではエンジンをかけないでください。排気ガスが空気を汚してガス中毒を起こす危険がありますから、十分換気には注意してください。

- (10) やけどに注意
本機はエンジンを搭載しておりませんが、牽引車両のエンジン回転時及びエンジン停止直後のマフラーなどは、高音の為触るとやけどをしますから注意してください。
- (11) 回転部に注意
機械作動中は、刃物部やチェーン部に手や足などを近づけないで下さい。巻き込まれて大怪我をする危険がありますので、十分注意してください。
- (12) 駐車時の安全確認
本機を駐車する場合、トラクターを水平に保てる地盤のよい場所に駐車させ、サイドブレーキを曳き、本機を降ろしてください。
- (13) 夜間走行、作業の禁止
本機は前照灯の装備を備えていないので、夜間の走行、作業はしないでください。
- (14) 異常を感じた時
運転中に異常を感じた時、直ちに安全な場所に止めて適切な処置を取ってください。
- (15) 作業での安全確保
事故防止のため、作業現場付近には、人を近づけないでください。

5 運転

5-1 各部の名称



- ① 正転・逆転切換えレバー
- ② 吊り上げフック
- ③ 刃物深さ調節ハンドル
- ④ 本体カバー
- ⑤ リヤローラー
- ⑥ スクレパー
- ⑦ クランプレバー

5-2 エンジンスタート、ストップ

トラクター取扱説明書を参照

5-3 発進方法

トラクター取扱説明書を参照

5-4 作業手順と操作

(1) 本機とトラクターをジョイントする

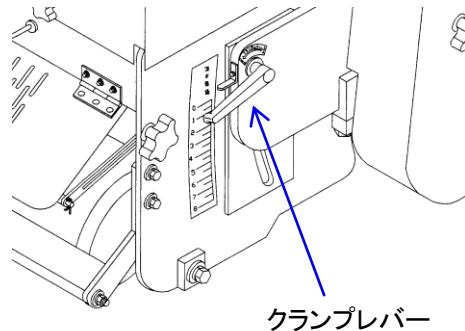
- ① トラクター後部ロアリンクに本機を取付ける。
- ② ドライブシャフトをトラクターと本機に取付ける。
- ③ トラクタートップリンクを本機に取付ける。
- ④ 本機を吊上げ、トップリンクの伸縮により、作業時の角度が水平に成るように調整する。
- ⑤ トラクターチェックチェーンを調整し、本機が横揺れしないように調整する。
- ⑥ 本機を下した時に、フリー状態になるよう全体的に調整する。

注) 本機を吊り上げた時、ドライブシャフトのスライド部が長い場合はスライド部をカットして調整してください。

(2) 刃物の深度調整

フレームの両サイドにあるクランプレバーを緩め、
刃物深さ調節ハンドルを回転させて深度を決めてください。

(深さの目安として1回転約3mm刃物が上下
します。又、深度目盛りのシールは刃物未使用
を基準としています。)



(3) 本機の移動

本機を吊上げて、トラクターにて作業現場まで移動してください。

(4) スライシング作業

- ① 正転逆転切り替えレバーを正転側にする。
- ② 作業速度を3~5km/hになるようにチェンジを調整する。
- ③ エンジン回転数を2400rpm(PTO回転400~600rpm)に合わせてください。
- ④ 本機を少し浮かせた状態でトラクターのPTOレバーを入れ、刃物を回転させながら走行して本機を下ろして作業してください。

注) 蛇行運転はグリーンをいためる可能性がありますから直線走行で作業をしてください。

5-5 特殊作業

本機は刃物を取替える事によって、パーティカル、サッチング作業も可能となります。

(回転は正転、逆転ともに可能です。)

5-6 作業上での注意

- (1) PTOを入れる場合本機を下ろしたままで入れずに、少し浮かせた状態で入れ、機械に与える衝撃を少なくするようにしてください。
- (2) ドライブシャフトは、30度以上の角度では回転させないでください。
- (3) PTO回転数を上げすぎると、ミッションに負荷が掛かりすぎたり、ギヤボックスからのオイルの吹き上げの原因となります。
- (4) 高速で作業をすると速すぎて作業の効能がない場合があります。



注意

- (5) 急発進、急停止は本機やトラクターに大きな衝撃がかかり危険ですから注意してください。



警告

- (6) 凸凹な場所や斜面での作業は、ハンドルをとられて危険ですから十分注意してください。尚、斜面での作業でスリップをすると転倒し危険です、ただちに作業を停止して本機を安全な場所に移動してください。

5-7 機械を離れるときの注意



危険

本機を離れる場合、機械を水平に保てる地盤のよい場所に停車させ、トラクターのブレーキをロックして本機を下ろしてください。尚、トラクターのエンジンは必ず停止してください。

6 保守、点検

6-1 メンテナンスの注意

- (1) 実施するメンテナンスを熟知してください。
- (2) メンテナンスは乾燥したきれいな場所で行なってください。
- (3) メンテナンスは必ず機械の作動を停止して行なってください。
- (4) 部品は良い状態で正しく取付けてください。
- (5) 損傷部品は直ちに修理、交換してください。
- (6) 磨耗損傷部品は交換してください。
- (7) ゴミやグリス、オイルの付着は取り除いてください。

6-2 始業点検

1	前日使用の異常箇所
2	各部、ボルト、ナット、ピン類の、緩み点検、調整
3	各部の給油脂状態
4	刃物状態(磨耗、歪みなど)

6-3 定期点検

メンテナンス \ 運転時間	8H 毎	50H 毎	100H 毎	200H 毎	300H 毎	500H 毎	オーバー ホール時
各ベアリング	○						△
各ボルト、ナット	○						△
各部の給油脂	○						△
刃物	○						△
ミッションのオイル					●		

○……点検、調整、補給、清掃

●……交換

△……オーバーホール時点検、交換

6-4 各部の調整方法

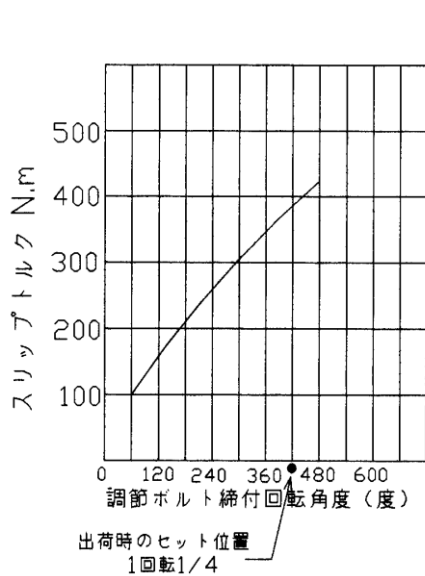
(1) 刃物交換

- ① 刃物軸チェーンカバーを取り外してください。
- ② チェーンを取り外してください。
- ③ 刃物軸を下側から受ける台をセットしてください。
- ④ 左右の刃物軸ホルダーのボルトを均等にゆるめ刃物軸を外してください。
- ⑤ 刃物軸先端の六角ナット(割りタイプM30)を外して刃物を交換してください。

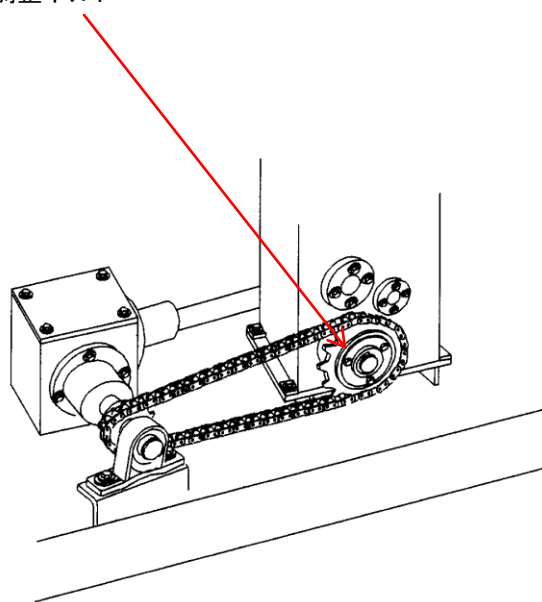
(2) トルクリミター

このスライサは作業時に過負荷がかかった場合、刃物軸がスリップするようトルクリミター(TL 500-2)により保護されています。

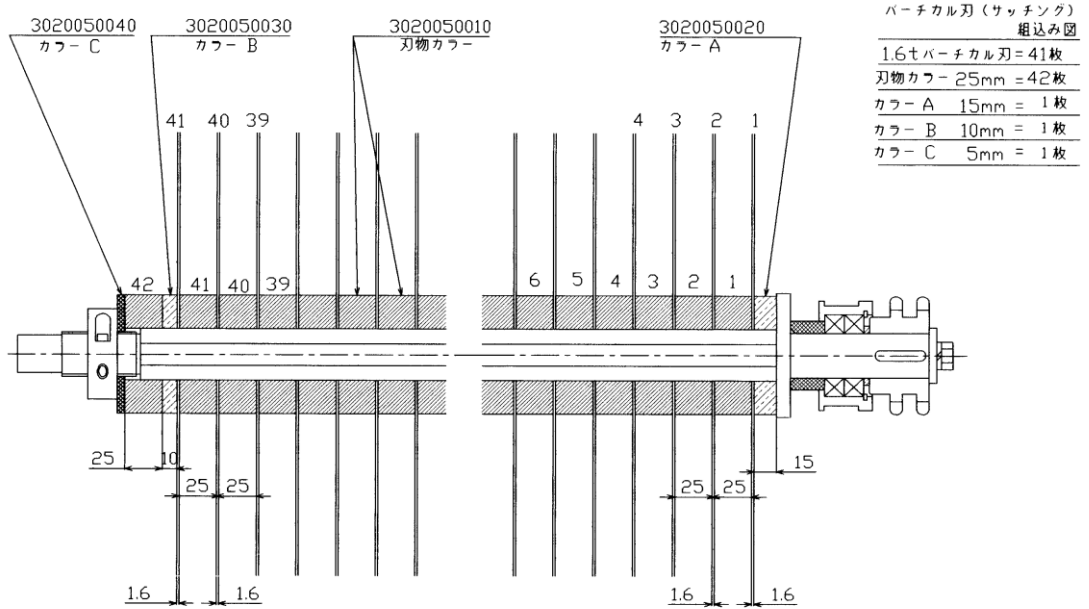
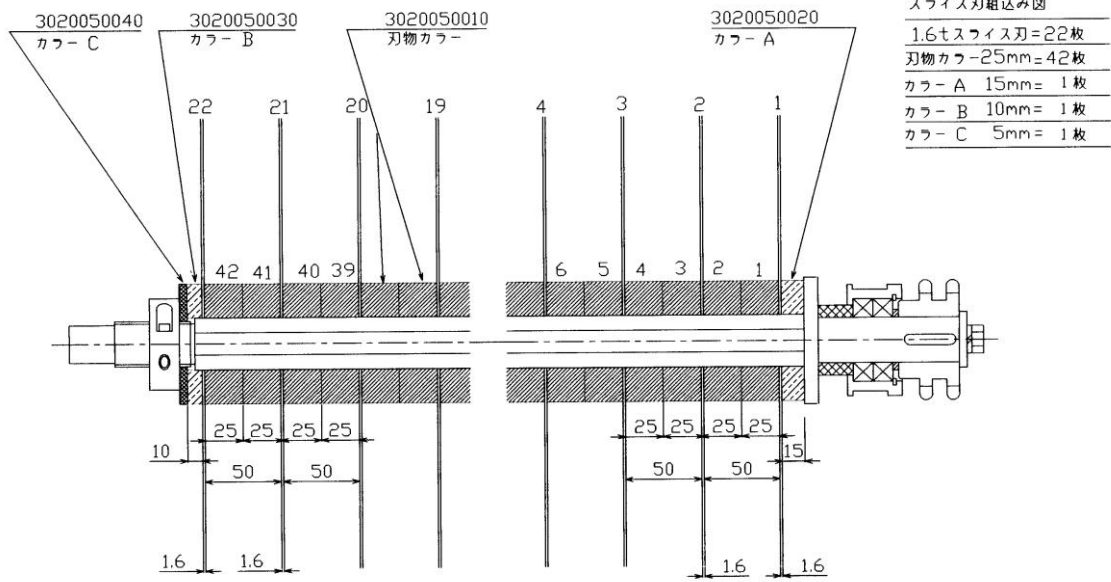
出荷時はスリップトルク 380N.mに調整されていますが、トルク調整をする場合は、トルクリミターに付いている、3本のボルトを回す事によって調整できますが、特別なない場合は、ボルト締付け位置より回さないようお願いします。



トルク調整ボルト

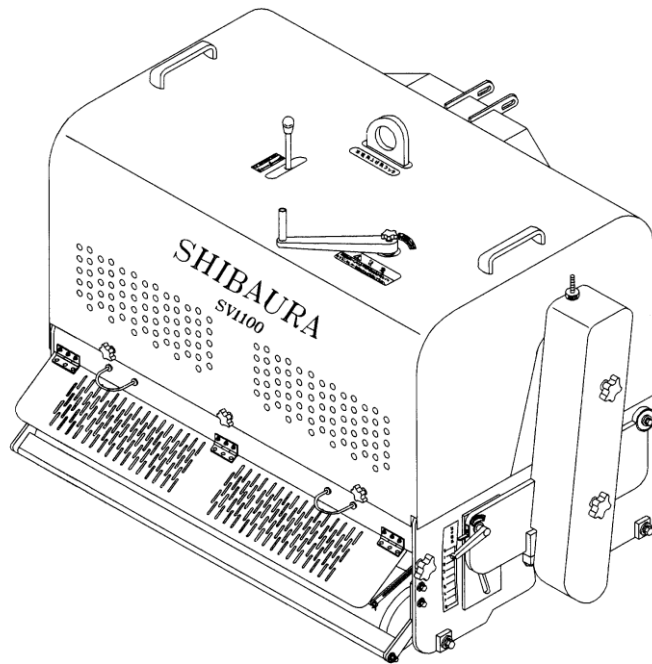


6-5 刃物のセット方法

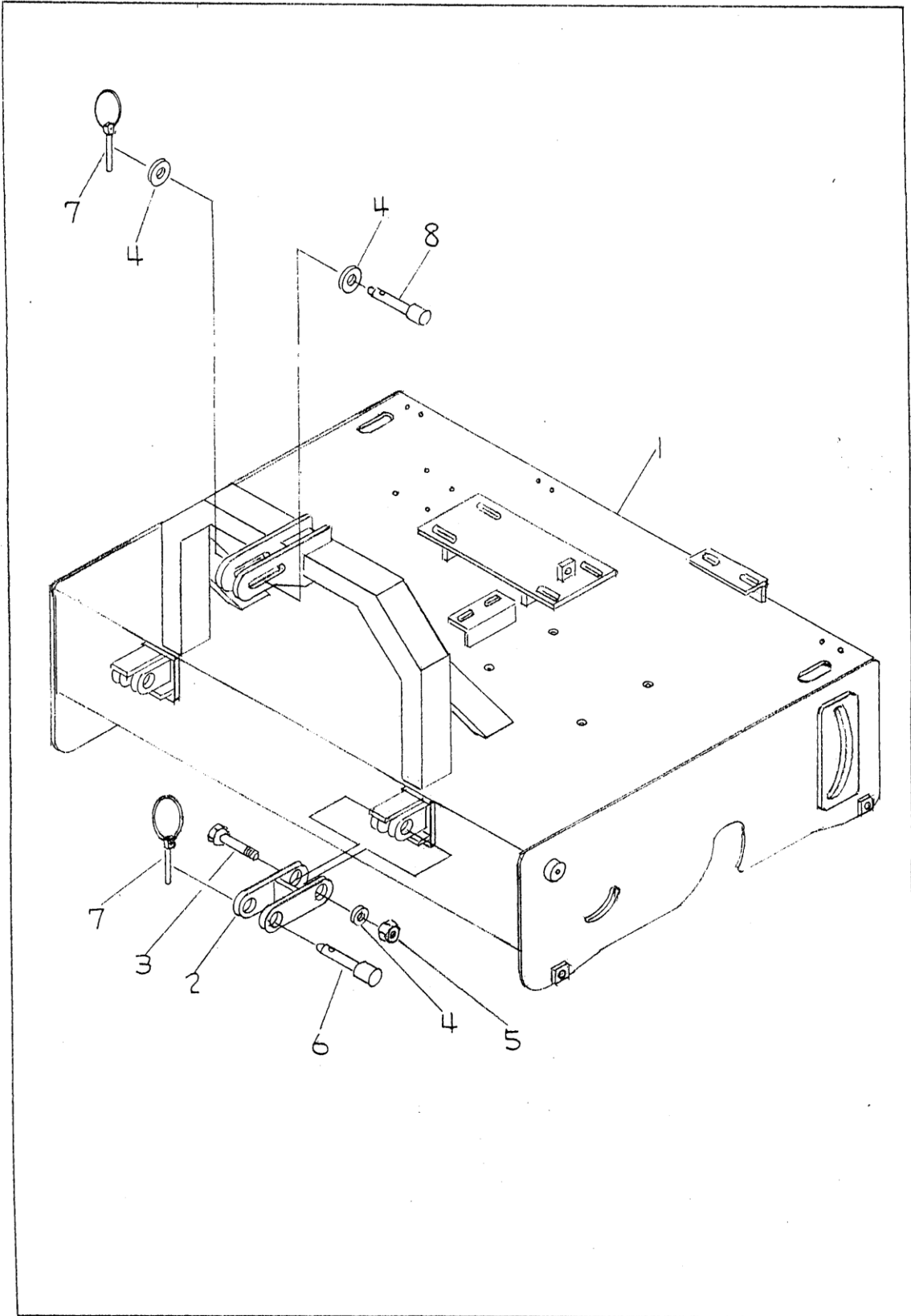


PARTS LIST

SV1100



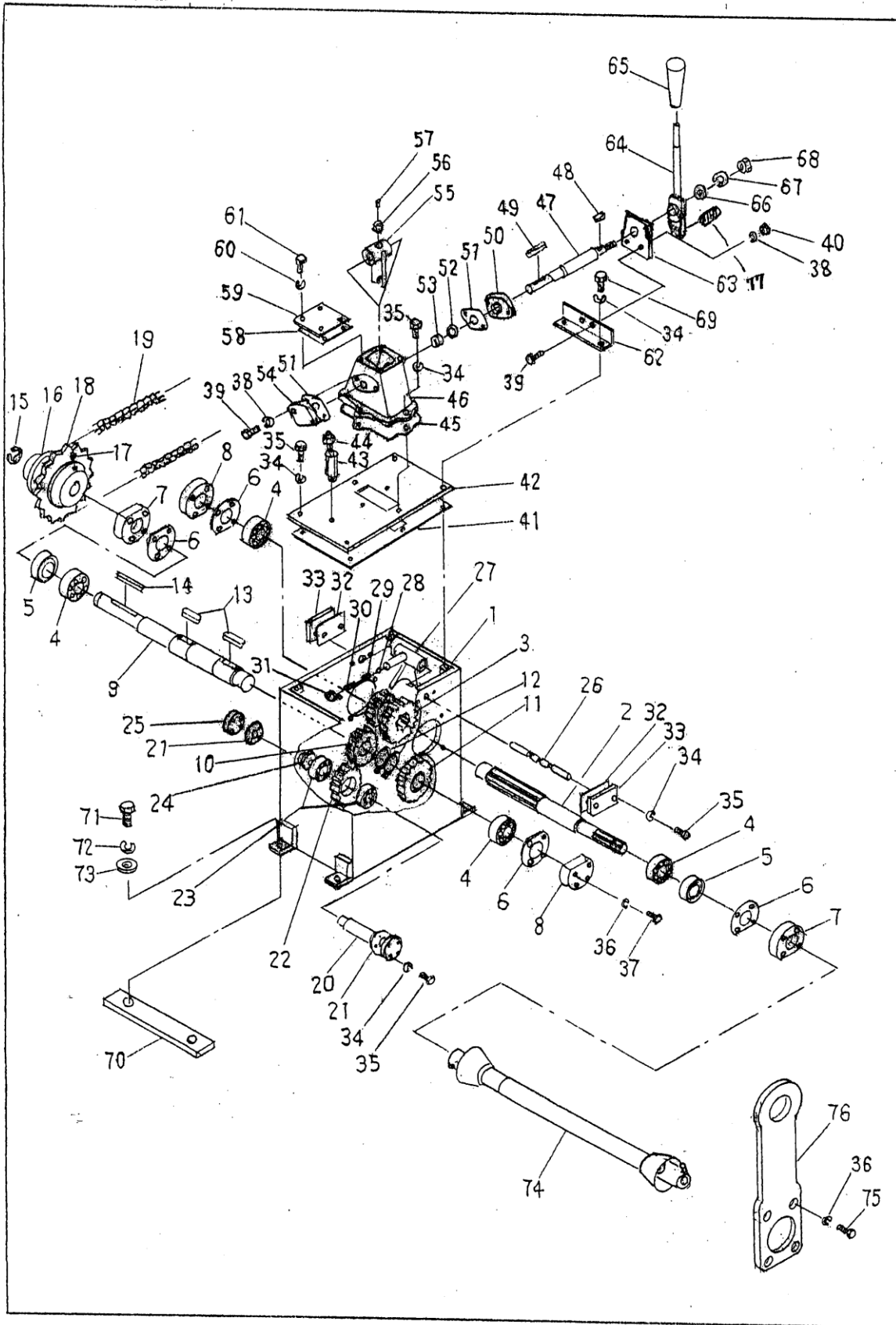
A:フレーム関係



A: フレーム関係

部品番号	コード番号	部品名称	個数	備考	
A-1	6010010010	フレーム	1		
A-2	6010010020	リンク継ぎ金具(A)	2		
A-3	1010020100	六角ボルト	2	M20×100	
A-4	1030000200	平座金	4	φ20	
A-5	1022000200	六角ナイロンナット	2	M20	
A-6	3010010010	リンクピン(A)	2	φ20	
A-7	5050010010	クランクピン	3	φ10	ISMコード 370900030
A-8	3010010020	リンクピン(B)	1	φ19	

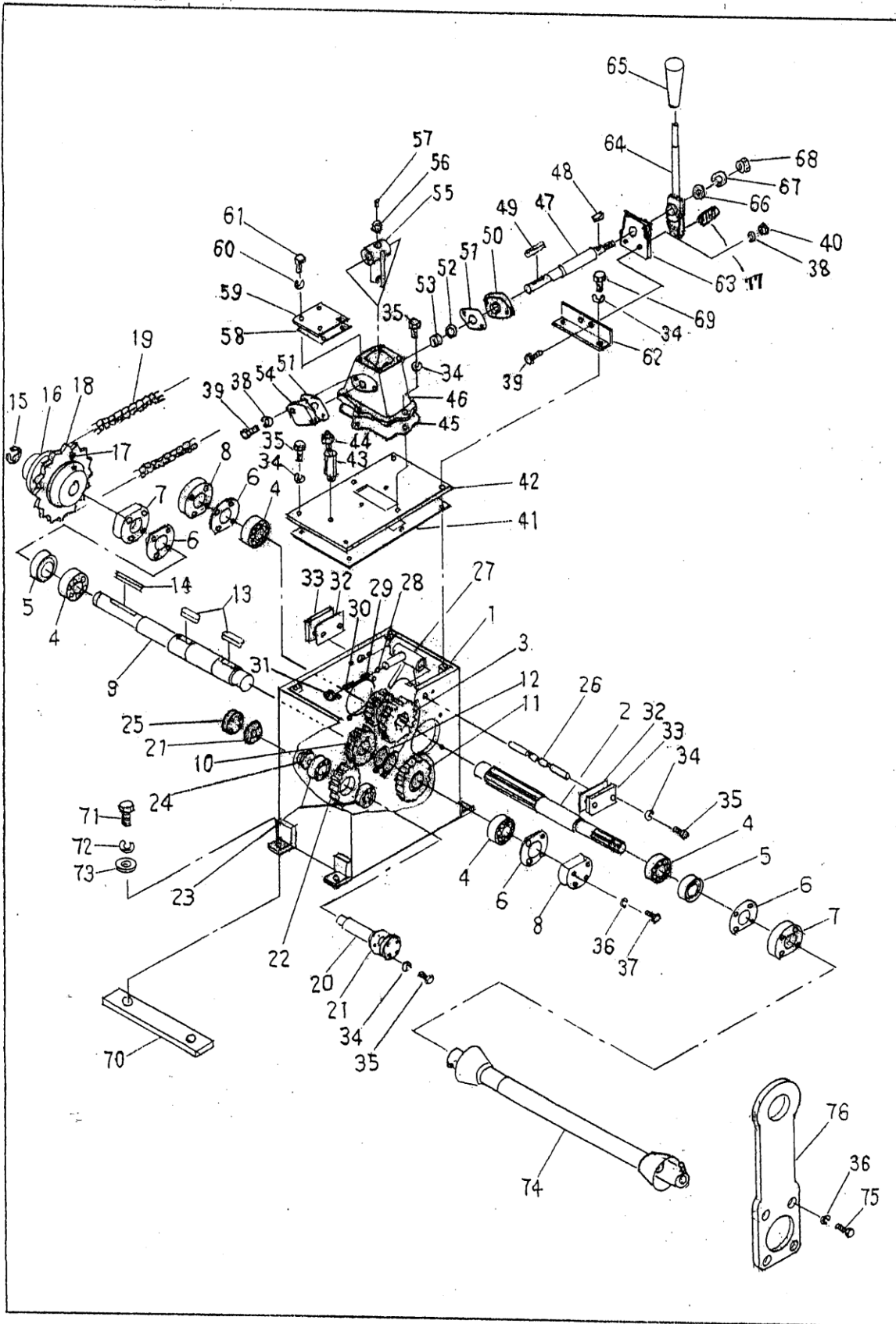
B:反転ミッション関係



B: 反転ミッション関係

部品番号	コード番号	部品名称	個数	備考
B-1	6010020010	ミッションケース	1	
B-2	3010020020	入力軸	1	
B-3	7550002225	クラッチギヤ	1	22T/25T
B-4	2020006207	ベアリング	4	#6207
B-5	2220355511	オイルシール	2	TC355511
B-6	5150020010	パッキン	4	オイルシート
B-7	3230020010	ベアリングハウジング(A)	2	
B-8	3230020020	ベアリングハウジング(B)	2	
B-9	3010020030	出力軸	1	
B-10	7550000022	22丁ギヤ	1	
B-11	7550000025	25丁ギヤ	1	
B-12	7311001040	軸用止め輪	2	S-40
B-13	7322100820	キー	2	10×8×20
B-14	7322080765	キー	1	8×7×65
B-15	7311003024	E型止め輪	1	E-24
B-16	5150020020	トルクリミター	1	TL500-2
B-17	1012000820	六角穴付止ネジ	1	M8×20
B-18	7440601026	スプロケット	1	RS60-1A-26T
B-19	1440601048	ローラーチェーン	1	RS60-49L
B-20	3010020040	アイドルギヤシャフト	1	
B-21	5150020030	パッキン	1	オイルシート
B-22	7550010022	アイドルギヤ	1	22T
B-23	2020006005	ベアリング	2	#6005
B-24	3020020010	カラー	1	
B-25	3010020050	フランジ	1	
B-26	3010020060	フォーク軸	1	
B-27	3020020020	反転フォーク	1	
B-28	2020000080	鋼球	1	φ8
B-29	5150020040	スプリング	1	
B-30	1012001025	六角穴付止ネジ	1	M10×25
B-31	1020000100	六角ナット	1	M10
B-32	5150020050	パッキン	1	オイルシート
B-33	6010020020	蓋	1	
B-34	1040000080	バネ座金	20	φ8
B-35	1010008020	六角ボルト	18	M8×20

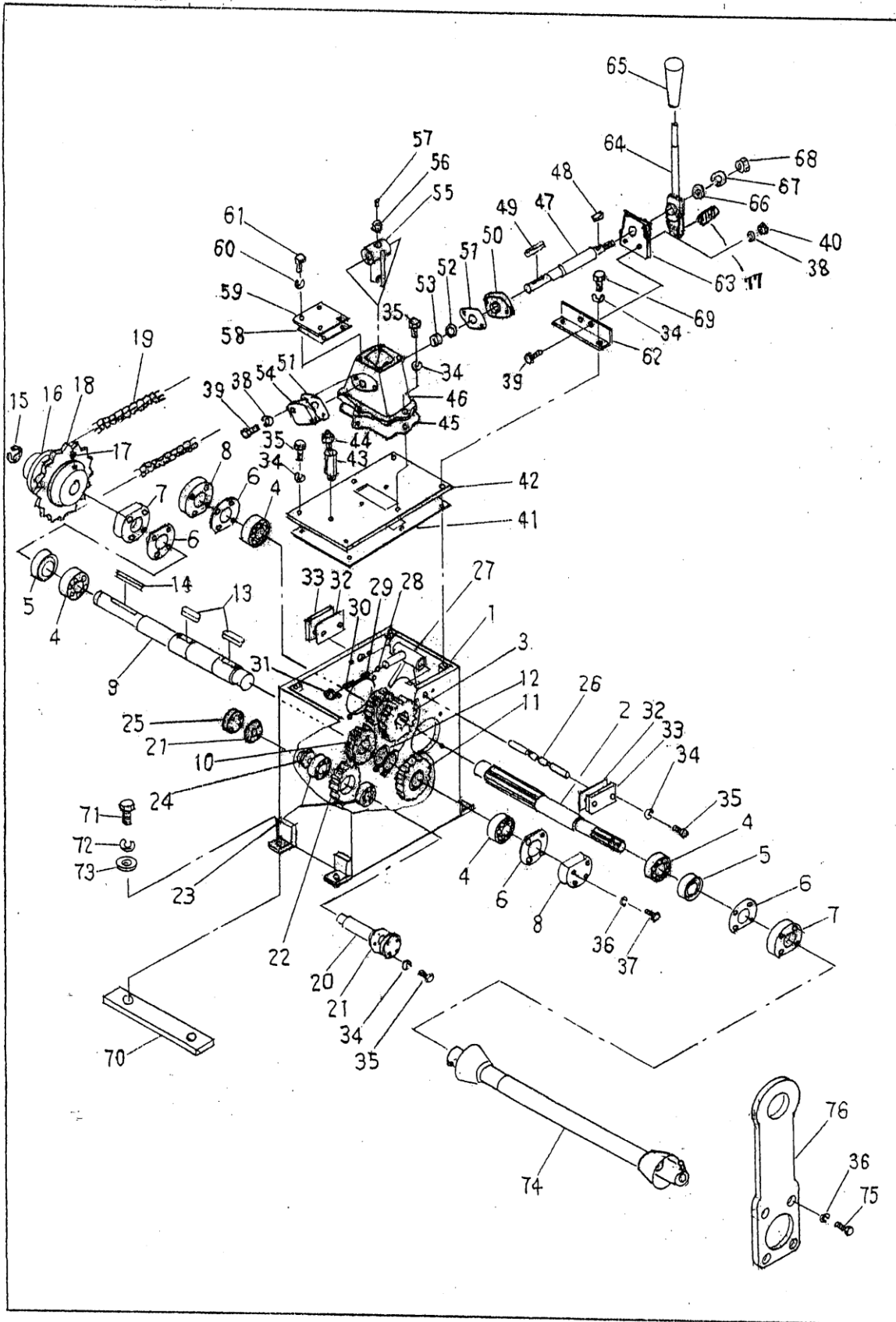
B:反転ミッション関係



B: 反転ミッション関係

部品番号	コード番号	部品名称	個数	備考
B-36	1040000100	バネ座金	16	φ10
B-37	1010010030	六角ボルト	12	M10×30
B-38	1040000060	バネ座金	6	φ6
B-39	1010006020	六角ボルト	6	M6×20
B-40	1020000060	六角ナット	2	M6
B-41	5150020060	蓋パッキン	1	オイルシート
B-42	6010020030	ミッションケース蓋	1	
B-43	3020020030	ブリーザーパイプ	1	
B-44	5150020070	エアブリーザー	1	
B-45	5150020080	パッキン	1	オイルシート
B-46	3230020030	クラッチケース	1	
B-47	3010020070	レバー軸	1	
B-48	7322040412	キー	1	4×4×12
B-49	7322050525	キー	1	5×5×25
B-50	3230020040	蓋(A)	1	
B-51	5150020090	パッキン	2	オイルシート
B-52	2220016244	オイルシール	1	VB16244
B-53	2020001615	ブッシュ	1	ML1615
B-54	3230020050	蓋(B)	1	
B-55	3020020040	フォークレバー	1	
B-56	1020000080	六角ナット	1	M8
B-57	1012000820	六角穴付止ネジ	1	M8×20
B-58	5150020100	パッキン	1	オイルシート
B-59	6010020040	蓋(C)	1	
B-60	1040000050	バネ座金	4	φ5
B-61	1101005012	六角ボルト	4	M5×12
B-62	6010020050	軸受取付ブラケット	1	
B-63	6010020060	軸受け	1	
B-64	3010020080	切り替えレバー	1	
B-65	5150020110	ラバーグリップ	1	φ10
B-66	1030000100	平座金	1	φ10
B-67	1040000100	バネ座金	1	φ10
B-68	1020000100	六角ナット	1	M10
B-69	1010008025	六角ボルト	2	M8×25
B-70	6010020070	プレート	2	

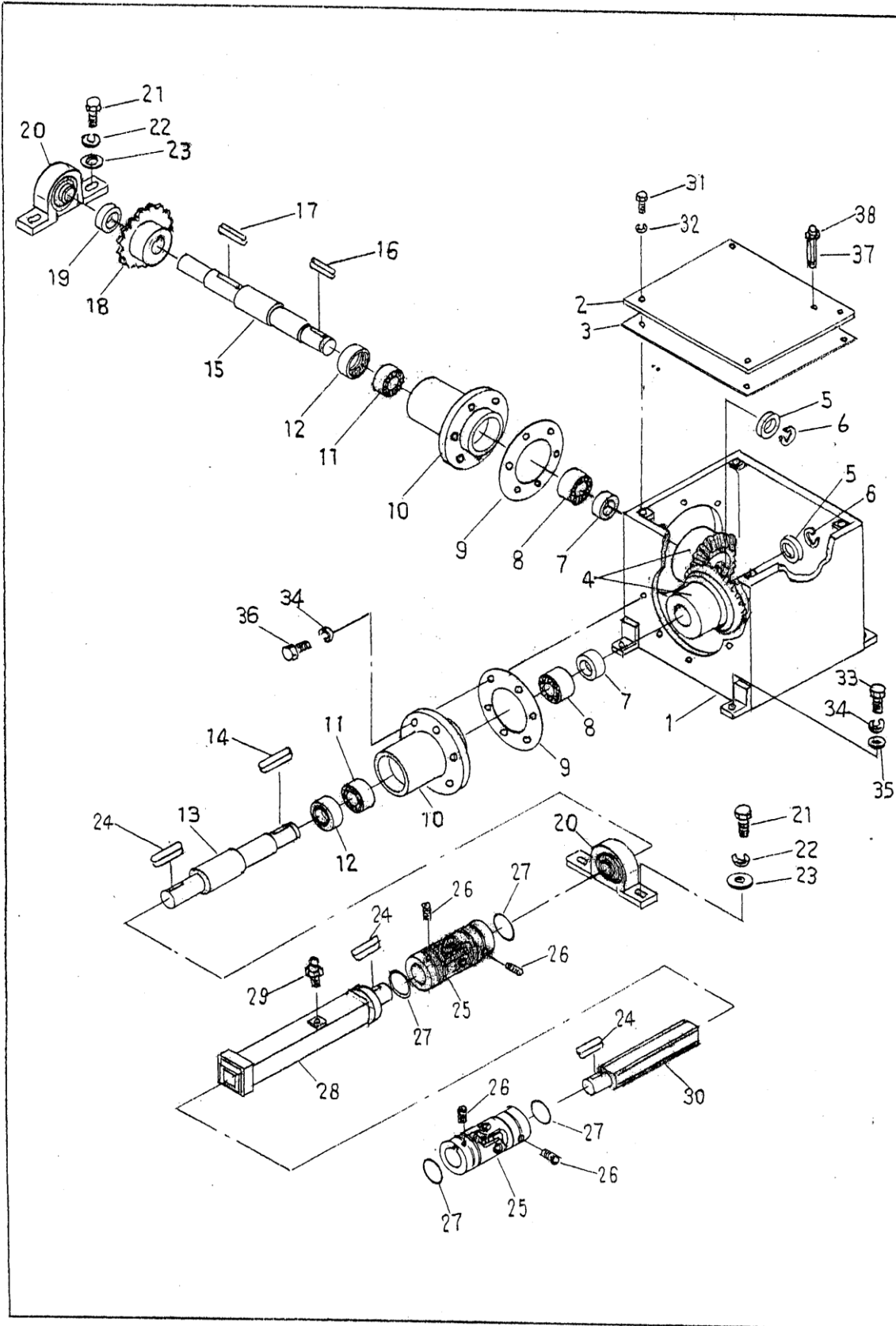
B:反転ミッション関係



B:反転ミッション関係

部品番号	コード番号	部品名称	個数	備考	
B-71	1010014040	六角ボルト	4	M14×40	
B-72	1040000140	バネ座金	4	φ14	
B-73	1030000140	厚座金	4	φ14×38×4T	
B-74	5150020120	パワージョイント	1		
B-75	1110010040	六角ボルト(11T)	4	M10×40	
B-76	6010020080	フック	1		
B-77	5150020130	ショートプランジヤ	1	SP-12-2	

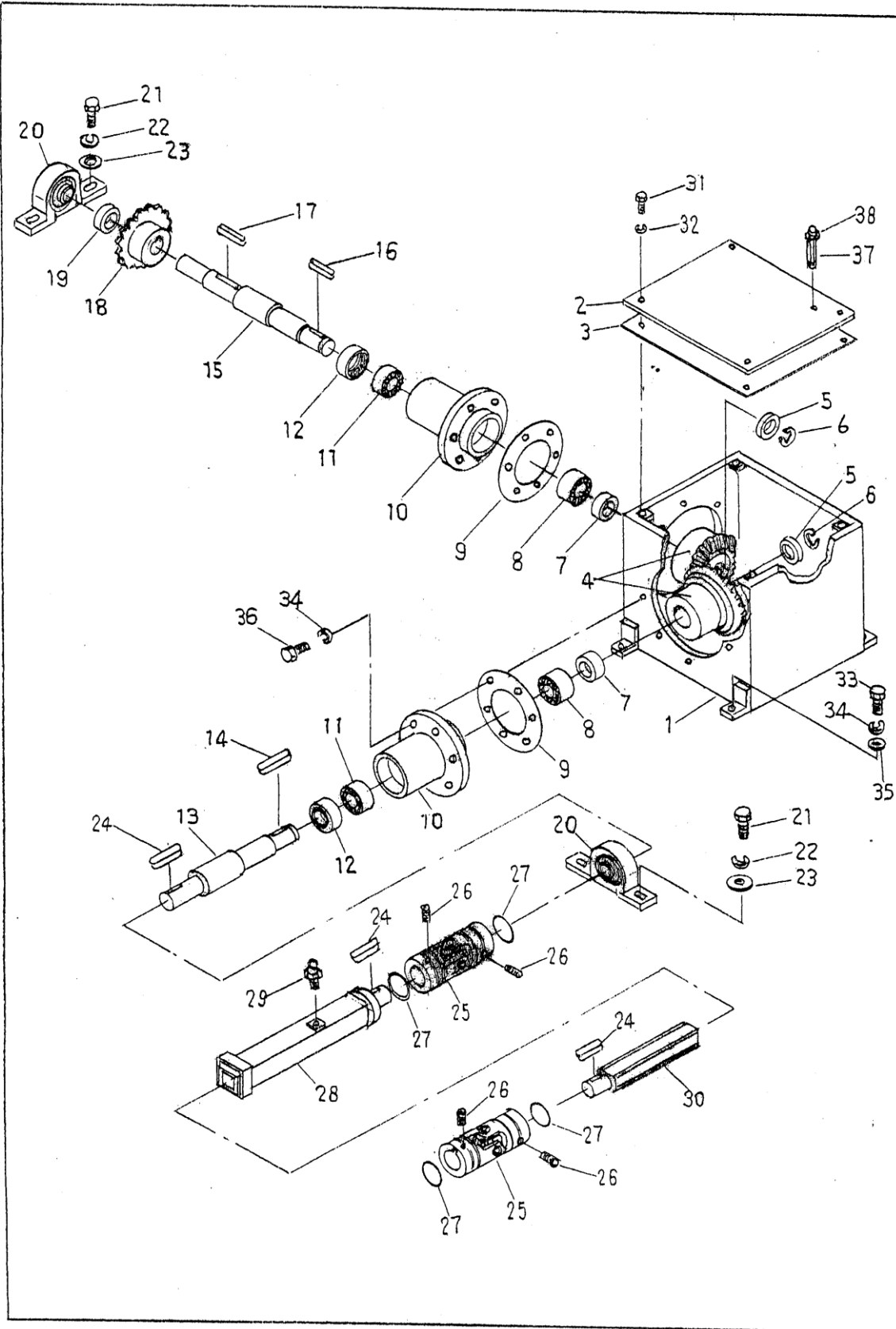
C:マイタギャボックス関係



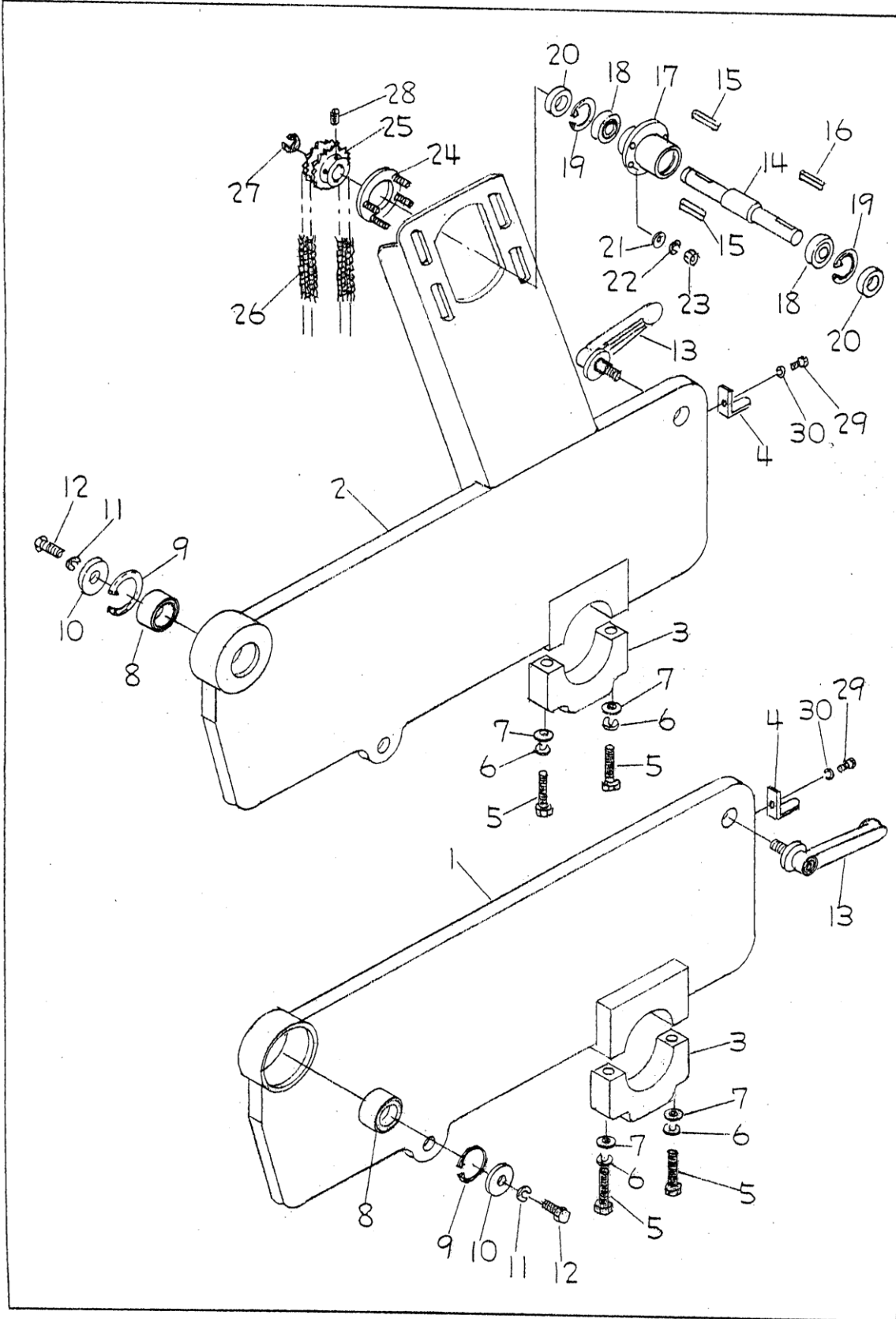
C:マイタギヤボックス関係

部品番号	コード番号	部品名称	個数	備考	
C-1	6010030010	マイターケース	1		
C-2	6010030020	蓋	1		
C-3	5150030010	蓋パッキン	1	オイルシート	
C-4	7550003025	マイタギヤ	2		
C-5	3020030010	カラー(A)	2	5×26×34	
C-6	7311003019	E型止め輪	2	E-19	
C-7	3020030020	カラー(B)	2	10×30.7×42.7	
C-8	2020007206	アンギュラベアリング	2	#7206	
C-9	5150030020	パッキン	2	オイルシート	
C-10	3230030010	ベアリングハウジング	2		
C-11	2020006006	ベアリング	2	#6006	
C-12	2220356012	オイルシール	2	TC356012	
C-13	3010030010	出力軸	1		
C-14	7322070732	キー	1	7×7×32	
C-15	3010030020	入力軸	1		
C-16	7322070732	キー	1	7×7×32	
C-17	7322070728	キー	1	7×7×28	
C-18	7440601014	スプロケット	1	RS60-14T	
C-19	3020030030	カラー(C)	1	11×30.5×40	
C-20	2020100205	ピロー形ユニット	2	UCP205	
C-21	1010012040	六角ボルト	4	M12×40	
C-22	1040000120	バネ座金	4	φ12	
C-23	1030000120	平座金	4	φ12	
C-24	7322070825	キー	3	8×7×25	20001号機から変更
C-25	5150030041	ユニバーサルジョイント	2	FJ-52-33A	20001号機から変更
C-26	1012000810	六角穴付ボルト	4	M8×25	
C-27	5150030050	リングスプリング	4		
C-28	3020030040	スライドホスト	1		
C-29	5150030060	グリスニップル	1	PT1/8 A形	
C-30	3010030030	スライド軸	1		
C-31	1010008015	六角ボルト	4	M8×15	
C-32	1040000080	バネ座金	4	φ8	
C-33	1010010020	六角ボルト	4	M10×20	
C-34	1040000100	バネ座金	16	φ10	
C-35	1030000100	平座金	4	φ10	

C:マイタギャボックス関係



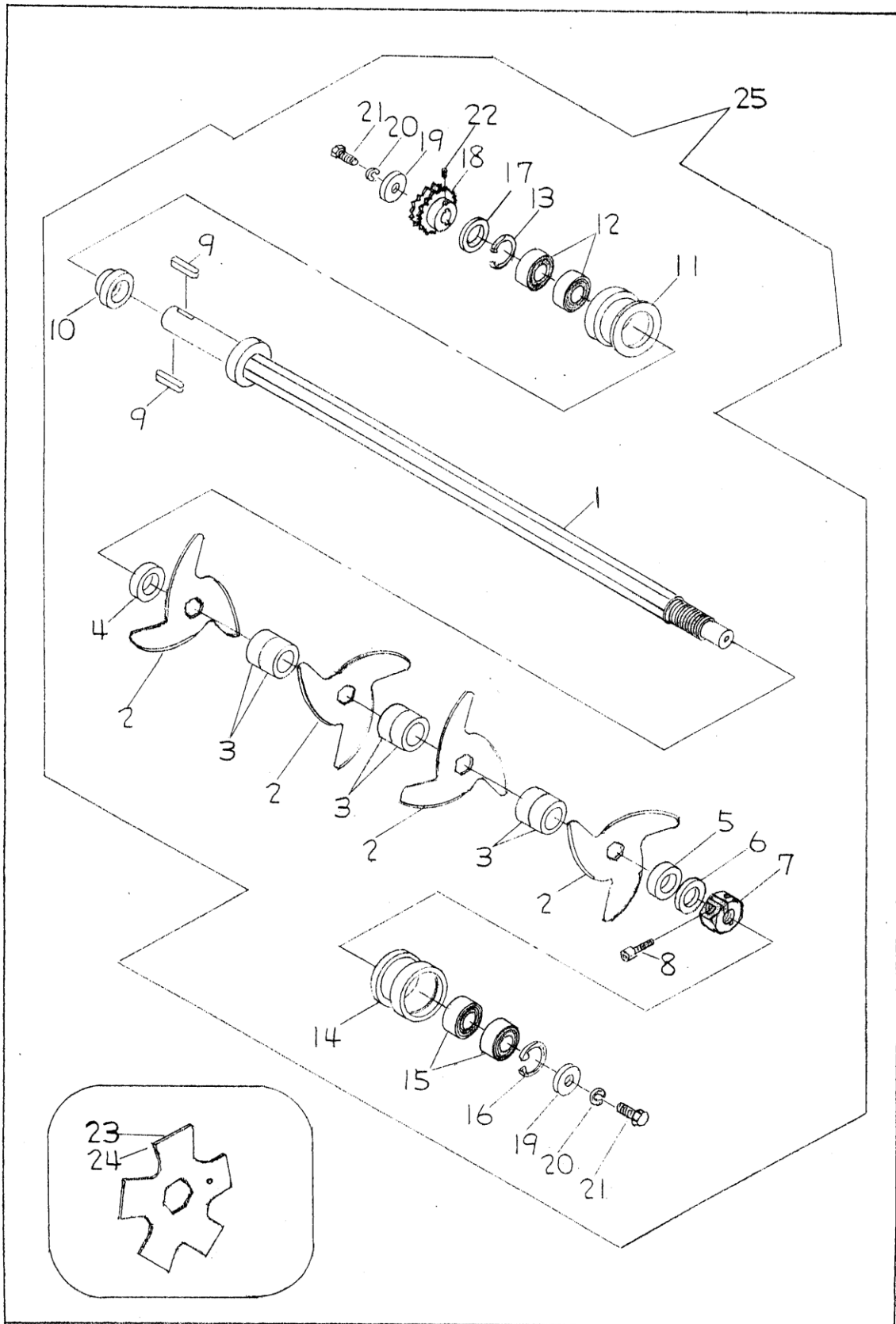
D:刃物軸ブラケット関係



D: 刃物軸ブラケット関係

部品番号	コード番号	部品名称	個数	備考	
D-1	6010040010	刃物軸ブラケット 左	1		
D-2	6010040020	刃物軸ブラケット 右	1		
D-3	6010040030	刃物軸ホルダー	2		
D-4	6010040040	深度指針	2		
D-5	1110010065	六角ボルト(11T)	4	M10×65	
D-6	1040000100	バネ座金	4	φ10	
D-7	1030000100	平座金	4	φ10	
D-8	2020006006	ベアリング	2	#6006LLB	
D-9	7311002055	穴用止め輪	2	R-55	
D-10	1033000080	厚座金	2	3×38×8.5	
D-11	1040000080	バネ座金	2	φ8	
D-12	1010008025	六角ボルト	2	M8×25	
D-13	5150040010	クランプレバー	2	LDM-12×40-BK	
D-14	3010040011	中間軸	1	片方キ-溝巾8に変更	20001号機から変更
D-15	7322070735	キー	2	7×7×35	
D-16	7322070825	キー	1	8×7×25	20001号機から変更
D-17	6010040050	ベアリングハウジング	1		
D-18	2020006205	ベアリング	2	#6205LLB	
D-19	7311002052	穴用止め輪	2	R-52	
D-20	3020040010	カラー	2	26×34×7.8	
D-21	1030000080	平座金	4	φ8	
D-22	1040000080	バネ座金	4	φ8	
D-23	1020000080	六角ナット	4	M8	
D-24	6010040060	軸受フランジ	1		
D-25	7440502014	スプロケット	1	RS50-2-14T	軸穴φ25
D-26	1440502058	ローラーチェーン	1	RS50-2-58L	
D-27	7311003019	E形止め輪	1	E-19	
D-28	1012000610	六角穴付止ネジ	2	M6×10	
D-29	1010006012	六角ボルト	2	M6×12	
D-30	1040000060	バネ座金	2	φ6	

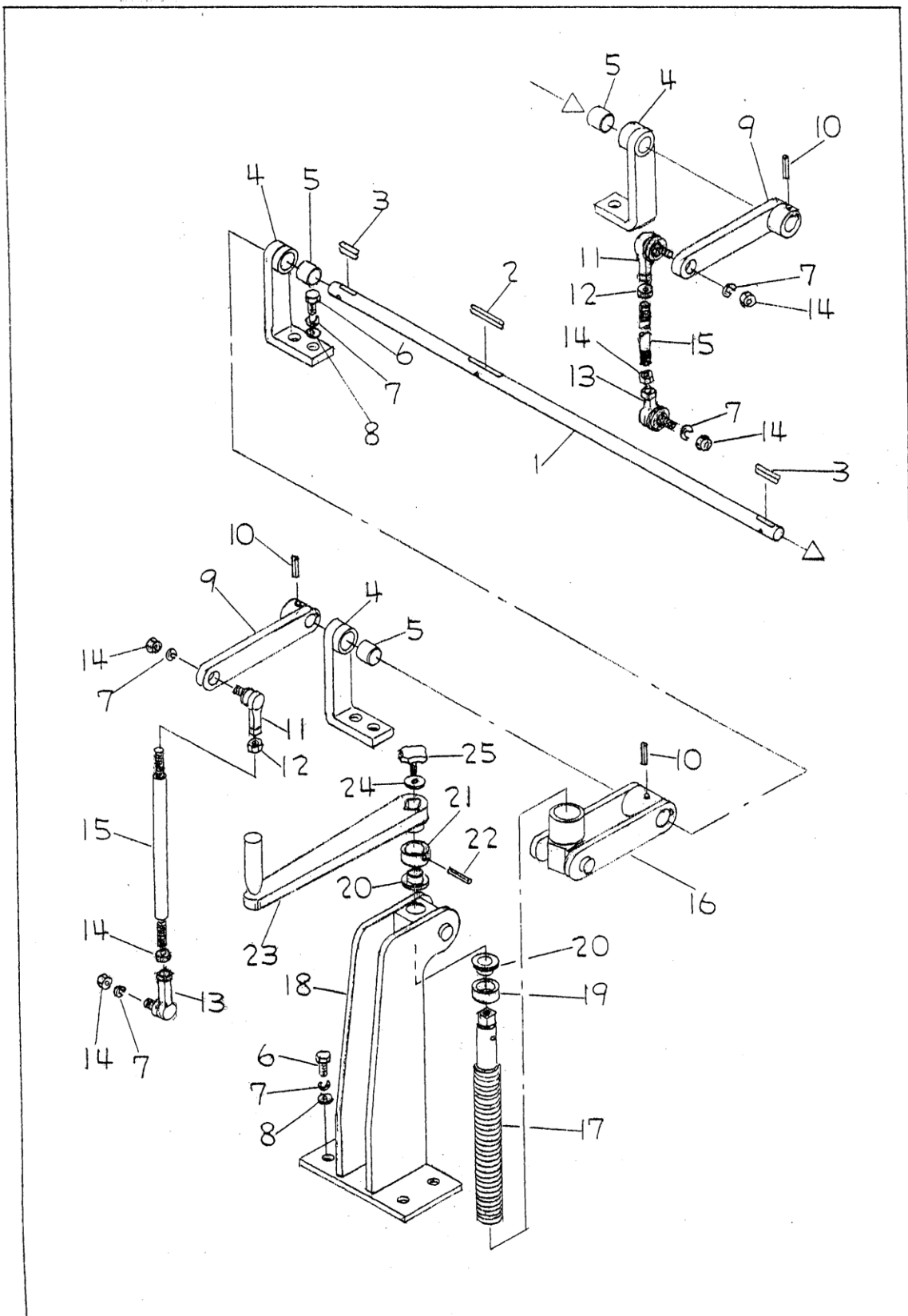
E:刃物関係



E:刃物関係

部品番号	コード番号	部品名称	個数	備考	
E-1	3010050010	刃物シャフト	1		
E-2	8000010000	スライシング刃	22	t1.6 × φ310	
E-3	3020050010	刃物カラー	42	25 × 84	
E-4	3020050020	カラー(A)	1	15 × 84	
E-5	3020050030	カラー(B)	1	10 × 84	
E-6	3020050040	カラー(C)	1	5 × 84	
E-7	1020000300	六角ナット	1	M30 P=2.0	
E-8	1012000620	六角穴付ボルト	1	M6 × 20	
E-9	7322070735	キー	2	7 × 7 × 35	
E-10	3020050050	段付カラー	1		
E-11	3020050060	ベアリングハウジング(A)	1		
E-12	2020006006	ベアリング	2	#6006LLB	
E-13	7311002055	穴用止め輪	1	#R-55	
E-14	3020050070	ベアリングハウジング(B)	1		
E-15	2020006205	ベアリング	2	#6205LLB	
E-16	7311002052	穴用止め輪	1	#R-52	
E-17	3020050080	カラー(D)	1		
E-18	7440502214	スプロケット	1	RS50-2-14T	軸穴φ30
E-19	1033000080	厚座金	2	3 × 8.5 × 38	
E-20	1040000080	バネ座金	2	φ8	
E-21	1010008025	六角ボルト	2	M8 × 25	
E-22	1012000610	六角穴付止ネジ	2	M6 × 10	
E-23	8000020000	パチカル五方刃(オプション)		t1.2 × φ250	1台分42枚
E-24	8000021000	パチカル五方刃(オプション)		t1.6 × φ250	1台分41枚
E-25	9000000100	刃物軸付アッセンブリ	1	スライサー仕様(E-1~E-22)	
E-26	9000000200	刃物軸付アッセンブリ	1	パチカル仕様(E-1, E-3~E-22, E-23)	
E-27	9000000300	刃物軸付アッセンブリ	1	パチカル仕様(E-1, E-3~E-22, E-24)	

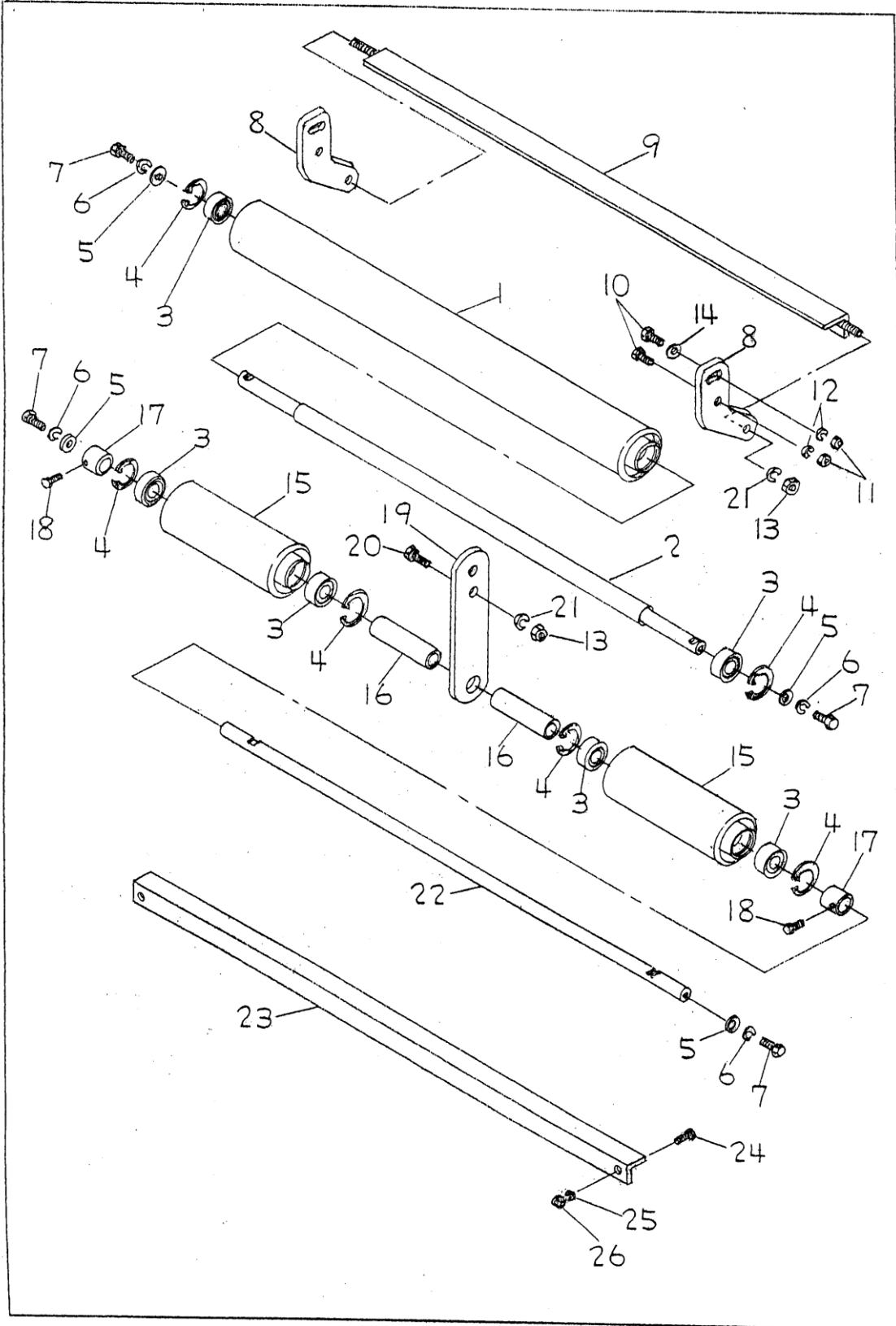
F:深度調整關係



F:深度調整関係

部品番号	コード番号	部品名称	個数	備考
F-1	3010060010	深度調整軸	1	
F-2	7322050550	キー	1	5×5×50
F-3	7322050520	キー	2	5×5×20
F-4	6010060010	レバー支柱	3	
F-5	2020002225	ブッシュ	3	R-MLC2225
F-6	1010010025	六角ボルト	10	M10×25
F-7	1040000100	バネ座金	10	φ10
F-8	1030000100	平座金	10	φ10
F-9	6010060020	調整レバー(A)	2	
F-10	5150060010	スプリングピン	3	φ5×40
F-11	5150060020	リンクボール	2	BL10BDL
F-12	1020010100	六角ナット	2	M10 左ネジ
F-13	5150060030	リンクボール	2	BL10BD
F-14	1020000100	六角ナット	2	M10
F-15	3010060020	調整ロット	2	
F-16	6010060030	調整レバー(B)	1	
F-17	3010060030	上下調整ネジ	1	
F-18	6010060040	深度調整金具	1	
F-19	3020060010	カラー	1	
F-20	2020001815	ブッシュ	2	BM-1815F26FB
F-21	3020060020	止めカラー	1	
F-22	5150060040	スプリングピン	1	φ5×40
F-23	5150060050	ハンドル	1	HAC-100×B12-GRP
F-24	1030000060	平座金	1	φ6
F-25	5150060060	プラ十字ノブ	1	M6×15

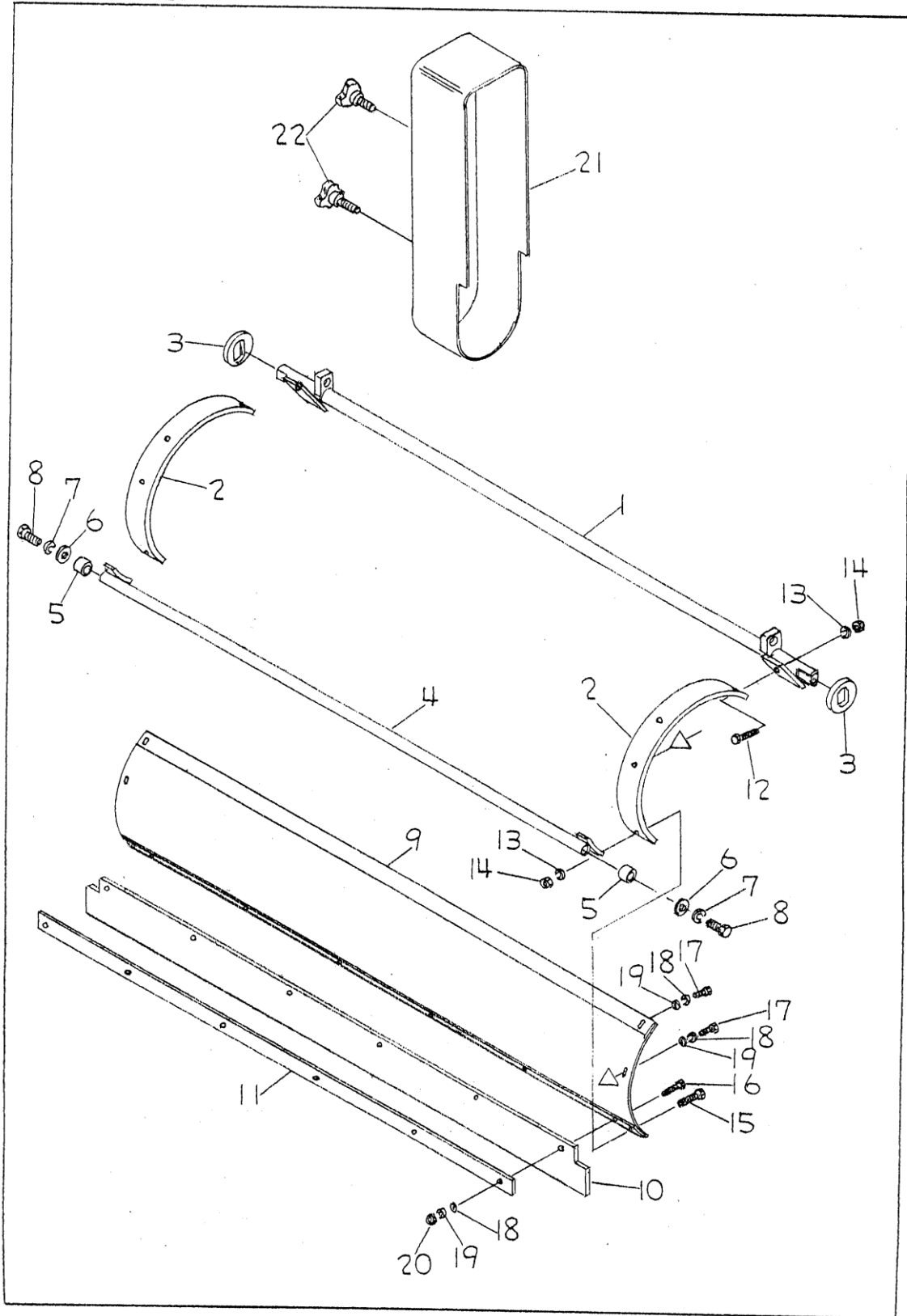
G:ローラー関係



G:ローラー関係

部品番号	コード番号	部品名称	個数	備考	
G-1	3020070010	リヤローラー	1		
G-2	3010070010	リヤローラーシャフト	1		
G-3	2020006205	ベアリング	6	#6205LLB	
G-4	7311002052	穴用止め輪	6	R-52	
G-5	1030000120	平座金	4	φ12	
G-6	1040000120	バネ座金	4	φ12	
G-7	1010012045	六角ボルト	4	M12×45	
G-8	6010070010	スクレパーブラケット	2		
G-9	6010070020	スクレパー(リヤ)	1		
G-10	1010008025	六角ボルト	4	M8×25	
G-11	1020000080	六角ナット	4	M8	
G-12	1040000080	バネ座金	4	φ8	
G-13	1020000100	六角ナット	4	M10	
G-14	1040000100	バネ座金	4	φ10	
G-15	3020070020	フロントローラー	2		
G-16	3020070030	カラー	2	26×34×150	
G-17	3020070040	止めカラー	2	25.5×38×30	
G-18	1110008015	六角ボルト(11T)	2	M8×15	
G-19	6010070030	ローラーブラケット	1		
G-20	1010010040	六角ボルト	2	M10×40	
G-21	1040000100	バネ座金	2	φ10	
G-22	3010070020	フロントローラーシャフト	1		
G-23	6010070040	スクレパー(フロント)	1		
G-24	1010008025	六角ボルト	2	M8×25	
G-25	1040000080	バネ座金	2	φ8	
G-26	1020000080	六角ナット	2	M8	

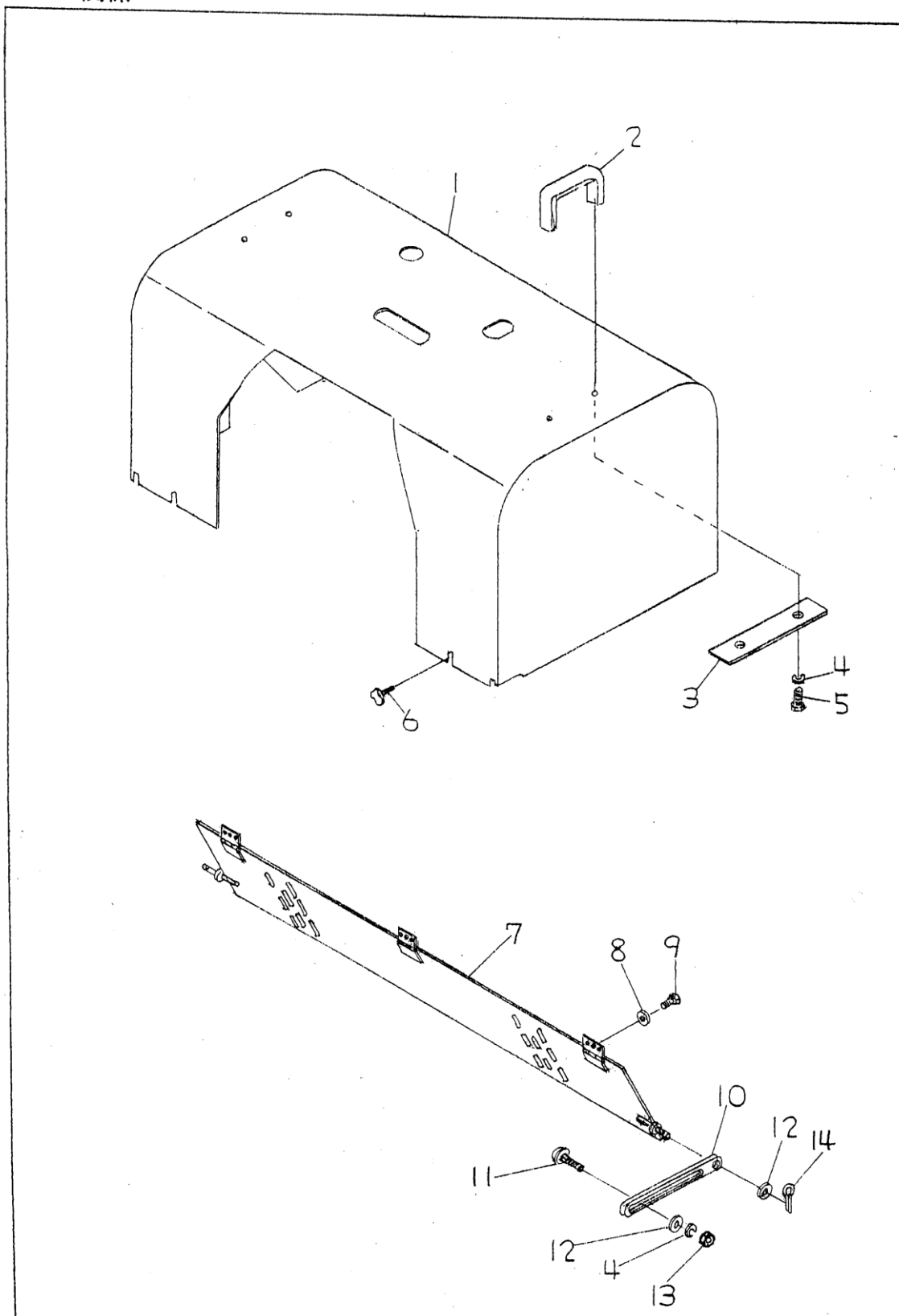
H:集草がけ関係



H: 集草ガイド関係

部品番号	コード番号	部品名称	個数	備考	
H-1	3010080010	スライドシャフト	1		
H-2	6010080010	ガイド板取付金具	2		
H-3	6010080020	固定座金	2		
H-4	3010080020	ステーシャフト	1		
H-5	3020080010	継ぎカラー	2		
H-6	1030000100	平座金	2	φ10	
H-7	1040000100	バネ座金	2	φ10	
H-8	1110010045	六角ボルト(11T)	2	M10×45	
H-9	6010080030	集草ガイド板	1		
H-10	5150080010	垂れゴム	1		
H-11	6010080040	ゴム押え板	1		
H-12	1010008020	六角ナット	2	M8×20	
H-13	1040000080	バネ座金	4	φ8	
H-14	1020000080	六角ナット	4	M8	
H-15	1010008025	六角ボルト	2	M8×25	
H-16	1010006025	六角ボルト	6	M6×25	
H-17	1010006015	六角ボルト	4	M6×15	
H-18	1030000060	平座金	10	φ6	
H-19	1040000060	バネ座金	10	φ6	
H-20	1020000060	六角ナット	6	M6	
H-21	6010080050	チェーンカバー	1		
H-22	5150080020	プラ十字ノブ	2	M8×25	

I:カバー関係



I:カバー関係

部品番号	コード番号	部品名称	個数	備考
I-1	6010100010	フレームカバー	1	
I-2	5150090020	アルミ取手	2	
I-3	6010100020	押え板	2	
I-4	1040000080	バネ座金	6	φ8
I-5	1010008015	六角ボルト	4	M8×15
I-6	5150100010	プラ十字ノブ	5	M6×15
I-7	6010100030	刃物カバー	1	
I-8	1030000060	平座金	9	φ6
I-9	1010006015	六角ボルト	9	M6×15
I-10	6010100040	スライドアーム	2	
I-11	5150100040	根角ボルト	2	M8×20
I-12	1030000080	平座金	4	
I-13	1020000050	六角ナット	2	M8
I-14	5150100050	割ピン	2	φ3×20



株式会社IHIシバウラ

グリーン事業部
松本本部

〒390-8714 長野県松本市石芝 1-1-1 TEL 0263(25)4502 FAX 0263(26)7517

北海道事務所	北関東事務所	東海事務所
東北事務所	西関東事務所	岡山事務所
関東統括事務所	松本事務所	九州事務所