

シバウラバーチドレン SHIBAURA VERTIDRAIN

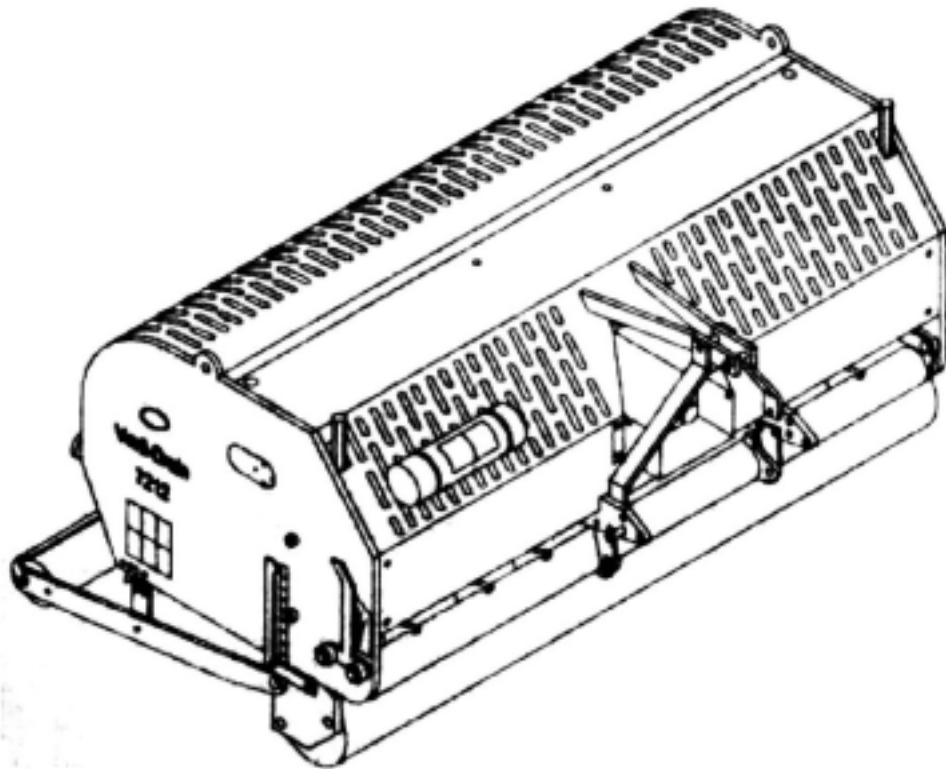
MODEL

SV7212

純正部品表 PARTS LIST

平成22年2月初版 FEB, 2010

PARTS LIST CODE A00830080



株式会社IHIシバウラ

IHI Shibaura Machinery Corporation

パーツリストの見方について

1) このパーツリストには下記形式が記載されております。

型式名	品目コード	作業幅	貫入深さ	PTO回転数	3点リンク
SV7212		1200mm	最大 250mm	最大 500rpm	CAT 1

2) リストの記載内容について

リストの記載内容は下記に示す番号に従って説明します。

見出番号 Key No	部品番号 Parts No	部品名称 Parts Name	台 当 個 数 Q'ty				互換性 RP	適応号機 Application	型 寸 Description	備 考 Remarks
			⑨							
①	②	③			④		⑤	⑥	⑦	⑧

~~~~~										
-----										

- ①見出番号 イラストに付されている番号とリストの番号を一致させることにより、部品番号が索引できます。
- ②部品番号 部品を管理するための部品番号です。
- ③部品名称 部品の名称を和文、英文で表示してあります。
- ④個 数 見出し番号あたりの使用個数を表示してあります。
- ⑤互 換 性 部品変更による新部品と旧部品との互換性記号を表示してあります。
- ⑥適用号機 設計変更実施号機が表示してあります。
- ⑦型 寸 部品のサイズを表示してあります。
- ⑧備 考 部品の仕様・説明等が表示してあります。
- ⑨ ALL すべての型式を意味します。

### 3) 記号、略語について

記号（部品変更による新部品と旧部品との互換性の表示は次の通りです。）

表示記号	内 容
*	部品供給不可（部品番号欄にこのマークがあるのは供給いたしません。）
A	新旧共に互換性あり（新旧部品は新旧製品のいずれにも取付出来ます。）
B	新部品のみ互換性あり（新部品は新旧部品のいずれにも取付出来ますが、旧部品は） （新製品に取付けることは出来ません。）
D	新旧部品の互換性なし（新部品は新製品、旧部品は旧製品にのみ取付出来ます。）
E	追加部品であり適用号機欄に号機を記入。
F	廃止部品であり適用号機欄に号機を記入。
○	旧部品は在庫に限り供給、以降新部品を供給（○マークを部品番号欄に旧部品番号備考欄に表示）
～××××××××：製造番号 ……号機まで	
××××××××～：製造番号 ……号機より	

略語：ASSY：アセンブリ R.H：ライト OP.：オプション EX：排 気  
Inc：…を含む UP：上 d：直 径 IN：吸 気  
AR：所 要 LOW：下 l：長 さ  
Fr.：フロント S.T.D：スタンダード t：厚さ  
Re.：リ ヤ U.S：アンダサイズ Φ：径  
L.H：レフト O.S：オーバーサイズ COMPL：コンプリート（圧入，カシメ品）

### 4) イラストについて

イラストには ASSY 部品、単体部品が記載されておりますが必ずしも正確な形状を示すものではありません。正確な部品番号を見出すための目安となるものです。イラストに付されている番号とリストの見出番号を一致させることにより、その見出し番号から部品番号を知るようになっていきます。

## ご注文について

- 1) 部品をご注文の際は部品番号、部品名称、個数をお知らせ下さい。
- 2) ご注文の部品は原則として誤送以外の返品は認めません。
- 3) シバウラ製品には **シバウラ 純正部品** を必ずご使用願います。  
(市販の類似品を使用されますと早期破損や性能を悪くする原因となります。)
- 4) 部品価格は別表の部品価格表を参照ください。

※本部品表は予告なく変更することがあります。

# How to consult parts list

1) This parts list contain following model.

Model	Code	Working Width	Working Depth	PTO Rotating Speed	3 Point Hitch
SV7212		1200mm	Max 250mm	Max 500rpm	CAT 1

2) Description in list.

Items in the list are described below by Nos. in the table below.

匙出番号 Key No	部 品 番 号 Parts No	部 品 名 称 Parts Name	台 当 個 数 Q'ty				互 換 性 R/P	適 応 号 機 Application	型 寸 Description	備 考 Remarks
			⑨							
①	②	③			④		⑤	⑥	⑦	⑧
-----										
~~~~~										

- ① Index No. : By referring the No. in the illustrations to the same No., you can find the correct parts No..
- ② Parts No. : No. to control parts.
- ③ Name of parts : Name of parts is indicated in English and Japanese.
- ④ Quantity : It represents the quantity of each part contained in reference No..
- ⑤ Interchangeability : Mark to show interchangeability when replacing former parts with new ones.
- ⑥ Applicable No. of machines : No. of machines for which design is changed.
- ⑦ Description : Specifications, descriptions, etc. of parts.
- ⑧ Remarks : Size of parts.
- ⑨ Model : Type

3) Mark and abbreviation.

Mark (when parts are changed, interchangeability of new and former parts is shown as below.)

Mark	Content
*	This mark appearing "Parts No." column indicates parts not to be supplied.
A	New and old parts are mutually interchangeable.
B	New parts can be substituted for old parts, but vice versa Thus, new part may be supplied to order asking for supply of old parts.
D	New and old parts are not interchangeable.
E	Indicated as "E" in "interchangeability" column. Its applicable serial number or
F	"F" mini filler or engine appears in "Application" column.
○	Old parts will be supplied until out of stock and thereafter-new substitute parts will be supplied. (This mark appears in "Parts No." column and corresponding old numbers in "Remarks" column.)
~ × × × × × × : Up to × × × × × × for serial numbers. × × × × × × ~ : × × × × × × and up for serial numbers.	

Abbreviation : ASSY : Assembly R. H : Right OP. : Optional IN : Intake
 Inc : Including UP : Upper d : Diameter EX : Wxhaust
 AR : Required LOW : Lower l : Length
 Fr. : Front S.T.D : Standard t : Thickness
 Re. : Rear U.S : Undersize Φ : Diameter
 L.H : Left O.S : Oversize COMPL : Complete

4) Illustrations

Illustrations present assemblies and individual piece parts not always precisely. They are just guidelines to find correct parts codes. By comparing the index No. in the parts list with the same No. in the illustrations, you can know the parts No.

How to order

- 1) When ordering some parts, designate the code No., name of parts and quantity.
- 2) Returned parts other than those, which were delivered by mistake, are not accepted.
- 3) Be sure to use SHIBAURA genuine parts for SHIBAURA products. (Warranty does not cover when the use of parts which are not SHIBAURA service parts.)
- 4) Refer separated parts price list for prices of parts.

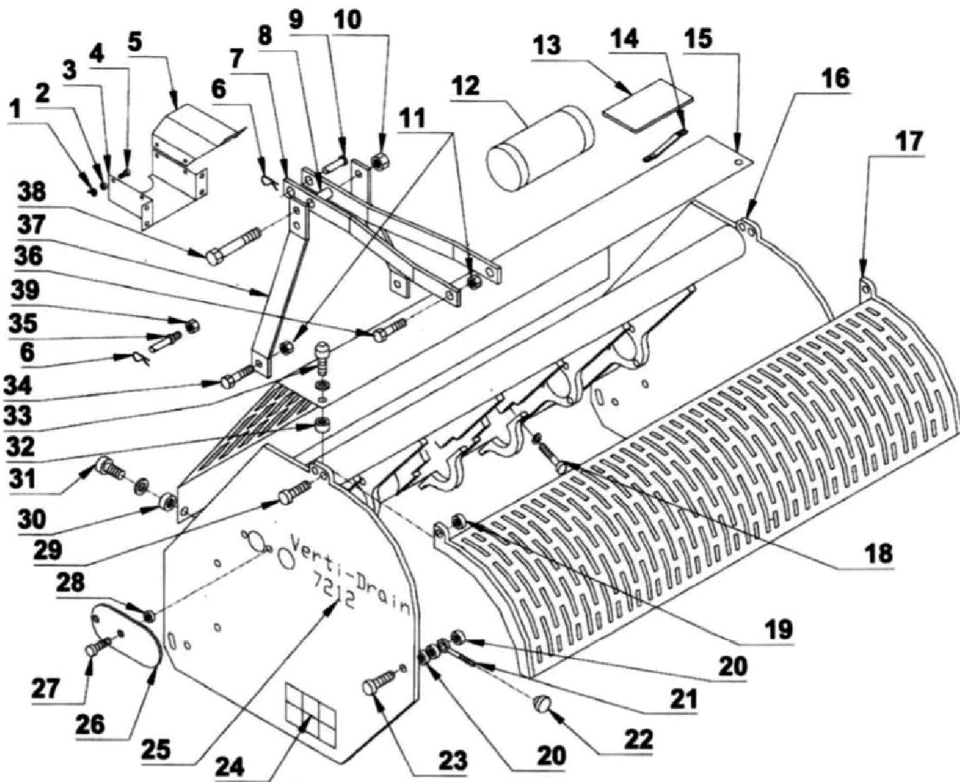
*** This parts list may be modified without notice.**

目 次

CONTENTS

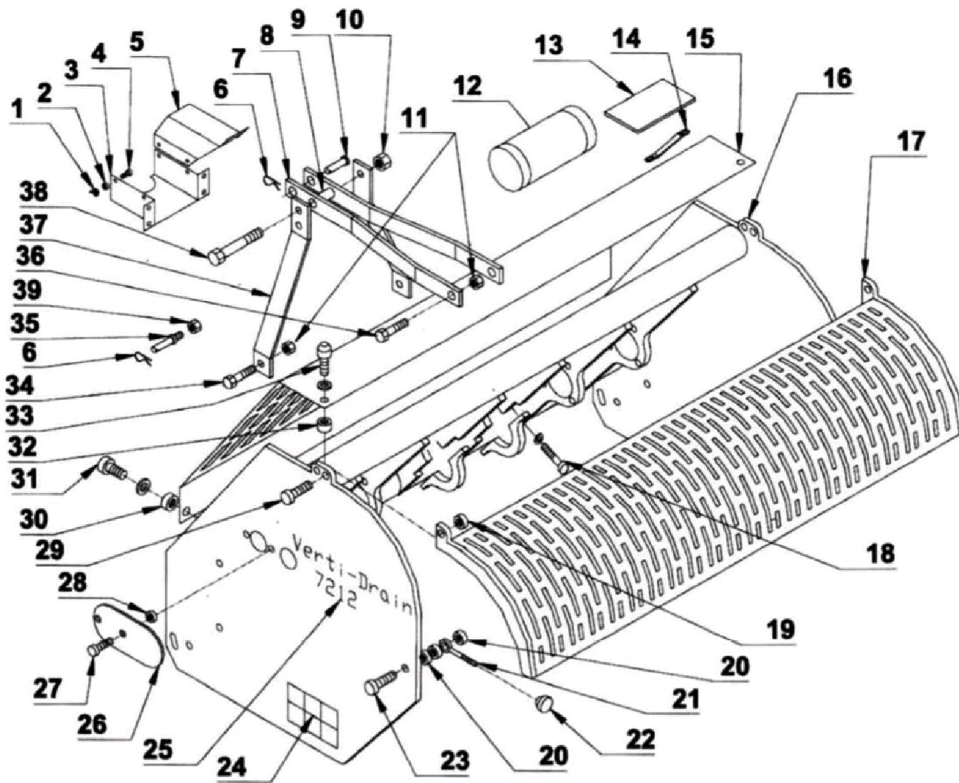
図番 FIG. NO.	装置名称 SUBJECT	ページ PAGE
201	メインフレーム、リヤカバー ……MAIN FRAME、REAR COVER ……	6
202	フロントローラー、リヤローラー …… FRONT ROLLER、REAR ROLLER ……	8
203	スクレーパー、ローラーシステム …… SCRAPER、ROLLER SYSTEM ……	10
204	ギヤボックスアッシー …… GEAR BOX ASSY ……	11
205	ミッション …… MISSION ……	12
206	クランク …… CRANK ……	14
207	ドローロッド …… DRAW ROD ……	15
208	タインホルダ …… TINE HOLDER ……	16
209	PTO …… PTO ……	17
部品番号順索引 NUMERICAL PARTS INDEX ……		18

FIG. 201 メインフレーム、リヤカバー
MAIN FRAME, REAR COVER



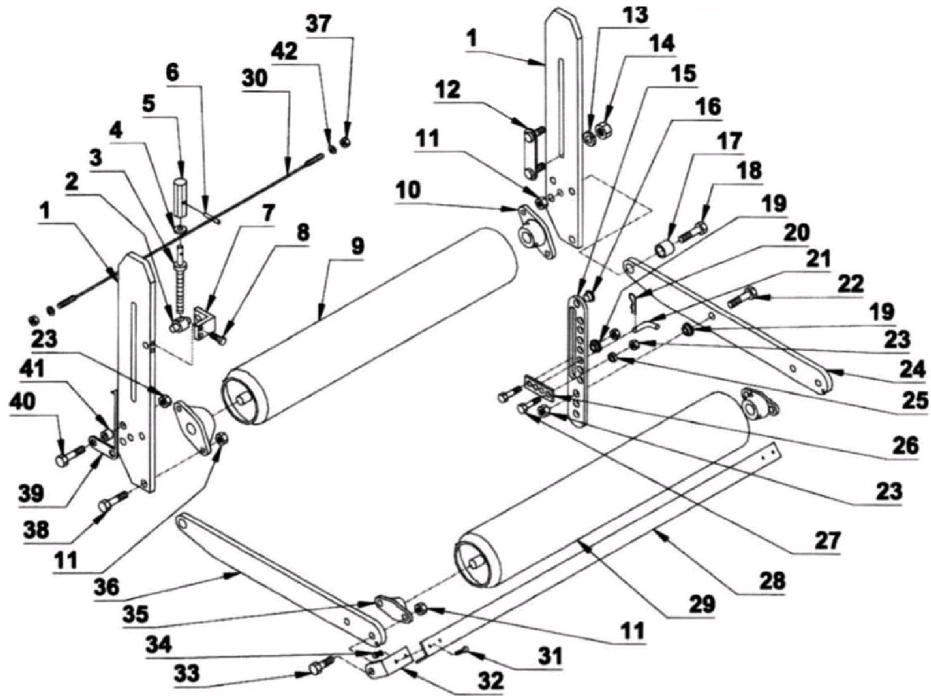
見出番号 KeyNo	部品番号 Parts No	部品名称 Parts Name		台当個数 Q'ty				互換性 R/P	適応機種 Application	型寸 Descriptor	備考 Remarks
				ALL							
1	024120006	Wing Nut	ウイングナット	10				844.060.060			
2	E54150148	Lock Nut	ロックナット	10				826.060.060	M6		
3	E54150007	PTO Protection Cover	PTOシタカバー	1				2281783			
4	010110616	Bolt	ボルト	10				804.060.160	M6x16		
5	E54150006	PTO Protection Cover	PTOウエカバー	1				2281782			
6	E54150141	Snap Pin	スナップピン	3				523.051.000			
7	E54150003	Top Strip	ストラット	2				2251388			
8	E54150015	Collar	カラー	1				2611518			
9	E54150013	Top Link Pin	トップリンク ピン	1				2490825			
10	E54150016	Lock Nut	ロックナット	1				4123800	M16		
11	E54150154	Lock Nut	ロックナット	4				834.120.120	M12		
12	E54150119	Tool Box	コウグハコ	1				444.803.100			
13	*	Operators Manual	トリアツカイセツメイシヨ	1							
14	E54150132	Tool	コウグ	1				468.083.060			
15	E54150001	Front Cover	マエカバー	1				2211492			
16	E54150010	Main frame	メインフレーム	1				2305998			
17	E54150009	Rear Cover	リヤカバー	1				2282178			
18	E54150145	Bolt	ボルト	4				4012114	M14x100		
19	T04760002	Lock Nut	ロックナット	2				830.100.100	M10		
20	T04760002	Lock Nut	ロックナット	6				830.100.100	M10		
21	E54150147	Eye Bol	アイボルト	2				822.080.700			
22	E54150156	Knob	ノブ	2				836.080.260			
23	010311050	Bolt	ボルト	2				802.100.500	M10x50		
24	E54150019	Safety Decal Set	アンゼンメイハンセット	1				9100002			
25	E54150018	Model Decal Set	キシユメイハンセット	1				9100000			
26	E54150004	Protection Plate	プロテクションプレート	2				2281736			
27	010311025	Bolt	ボルト	4				804.100.250	M10x25		
28	T04760002	Lock Nut	ロックナット	4				830.100.100	M10		
29	010311030	Bolt	ボルト	2				804.100.300	M10x30		
30	T04760002	Lock Nut	ロックナット	6				830.100.100	M10		
31	010311025	Bolt	ボルト	6				804.100.250	M10x25		
32	E54350060	Lock Nut	ロックナット	2				830.080.080	M8		
33	E54150120	Rubber Stop	ストップゴム	2				446.080.550			
34	010311245	Bolt	ボルト	2				802.120.450	M12x45		
35	E54150014	Pin; 3P	ピン; 3P	2				2490881			

FIG. 201 メインフレーム、リヤカバー
MAIN FRAME, REAR COVER



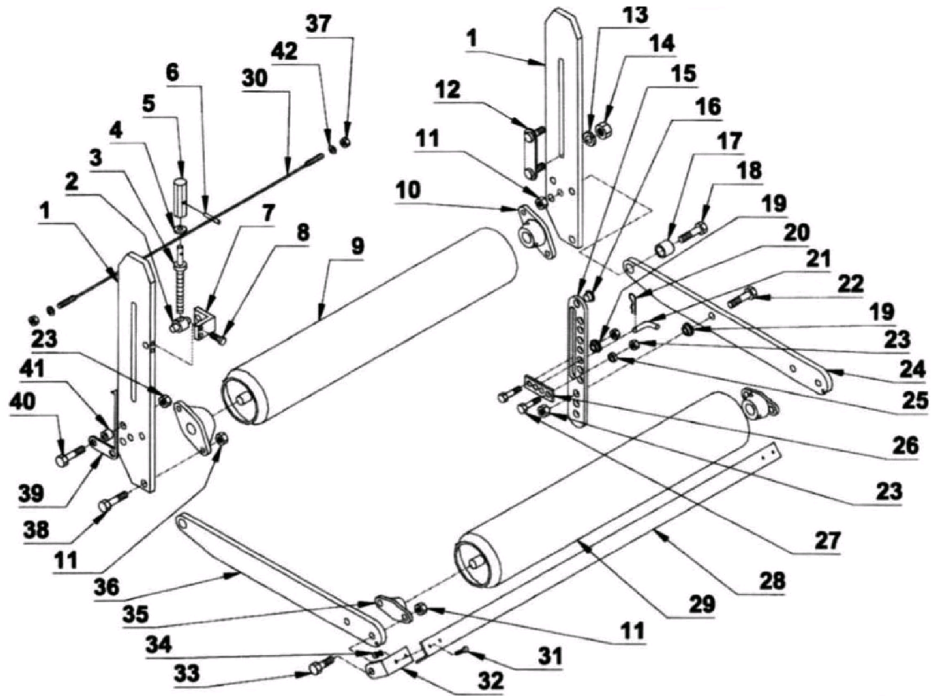
見出番号 KeyNo	部品番号 Parts No	部品名称 Parts Name	台当個数 Qty				互換性 R/P	適応機種 Application	型寸 Description	備考 Remarks
			ALL							
36	010311250	Bolt ボルト	2				802.120.500	M12x50		
37	E54150002	Strip ストラット	2				2251384			
38	E54150144	Bolt ボルト	1				802.161.200	M16x120		
39	E54150017	Lock Nut ロックナット	2				4125800	M22		

FIG. 202 フロントローラー、リヤローラー
FRONT ROLLER、REAR ROLLER



見出番号 KeyNo	部品番号 Parts No	部品名称 Parts Name		台当個数 Qty				互換性 R/P	適応機種 Application	型寸 Descriptor	備考 Remarks
				ALL							
1	E54150005	Front Roller Support	フロントローラサポート	2					2281746		
2	E54150114	Spindle Nut	スピンドルナット	2					426.300.400		
3	E54150103	Spindle	スピンドル	2					2692101		
4	026100012	Washer	ワッシャ	2					864.120.030	M12	
5	E54150008	Spindle Head	スピンドルヘッド	2					2282094		
6	030300525	Spring Pin	スプリングピン	2					878.050.250	5x25	
7	E54150055	Guard Plate	ガードプレート	2					2282096		
8	010310825	Bolt	ボルト	4					804.080.250	M8x25	
9	E54150011	Front Roller	フロントローラ	1					2343992		
10	E54150142	Front Roller Bearing	フロントローラベアリング	2					742.200.330		
11	E54150154	Lock Nut	ロックナット	10					834.120.120	M12	
12	E54150054	Bolt assembly	ブラケット	2					2282092		
13	026100016	Washer	ワッシャ	4					412.160.040	M16	
14	E54150016	Lock Nut	ロックナット	4					4123800	M16xP2	
15	E54150050	Rear Roller support	リヤローラサポート	2					2281745		
16	E54150138	Plastic stop	プラスチックストッパー	2					4972550		
17	E54150094	Bush	ブッシュ	2					2611514		
18	010311250	Bolt	ボルト	2					802.120.500	M12x50	
19	E54150092	Bush	ブッシュ	4					2611510		
20	031100016	Snap Pin	スナップピン	2					523.030.750	3mm	
21	E54150078	Lock Pin	ロックピン	2					2499114		
22	010311045	Bolt	ボルト	2					802.100.450	M10x45	
23	T04760002	Lock Nut	ロックナット	8					830.100.100	M10	
24	E54150047	Rear Roller support	リヤローラサポート R	1					2281741		
25	E54150092	Bush	ガイドブッシュ	2					2611510		
26	E54150049	Plate	プレート	2					2281744		
27	010311045	Bolt	ボルト	4					802.100.450	M10x45	
28	E54150052	Scraper	スクレーパ	1					2281960		
29	E54150011	Rear Roller	リヤローラ	1					2343992		
30	E54150044	Wire Scraper	ワイヤスクレーパ	1					2281737		
31	010310820	Bolt	ボルト	4					804.080.200	M8x20	
32	E54150053	Scraper support	スクレーパサポート	2					2281962		
33	010311250	Bolt	ボルト	4					802.120.500	M12x50	
34	E54350060	Lock Nut	ロックナット	4					830.080.080	M8	
35	E54150142	Rear Roller Bearing	リヤローラベアリング	2					742.200.330		

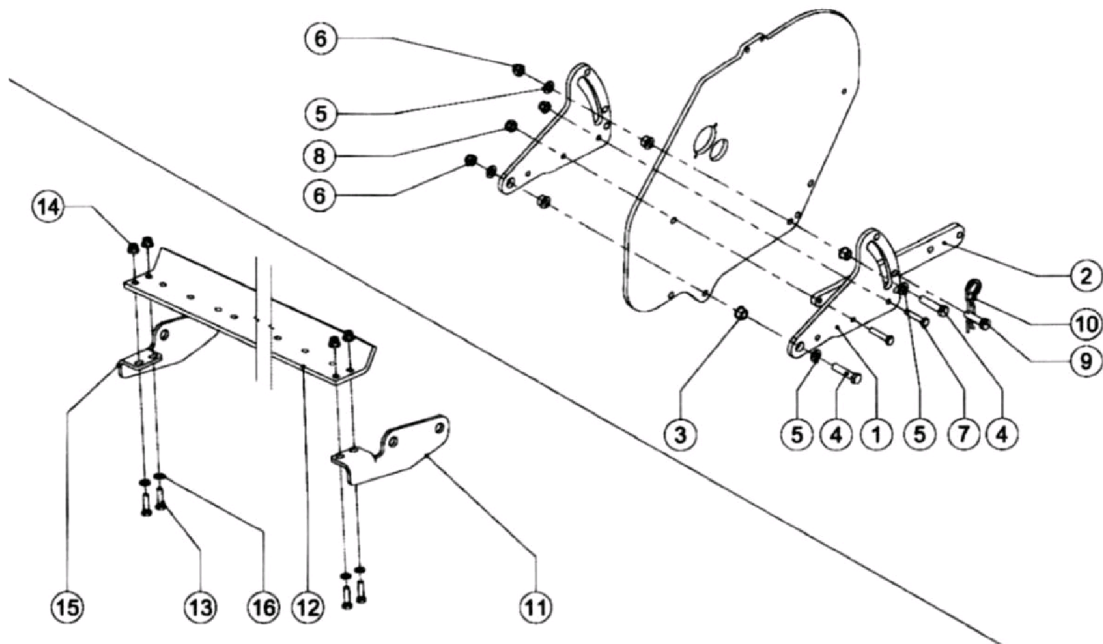
FIG. 202 フロントローラー、リヤローラー
FRONT ROLLER、REAR ROLLER



見出番号 KeyNo	部品番号 Parts No	部品名称 Parts Name		台当個数 Q'ty				互換性 R/P	適応機種 Application	型寸 Description	備考 Remarks
				ALL							
36	E54150048	Rear roller support	リヤローラーサポート L	1					2281743		
37	E54150148	Nut	ナット	4					826.060.060 M6		
38	010311245	Bolt	ボルト	4					802.120.450 M12x45		
39	E54150045	Height Indicator	効サヒヨウジイタ	2					2281738		
40	010311045	Bolt	ボルト	4					802.100.450 M10x45		
41	E54150095	Collar	カラー	4					2611516		
42	026100006	Washer	ワッシャ	2					864.060.030 M6		

FIG. 203 スクレーパー、ローラーシステム
SCRAPER, ROLLER SYSTEM

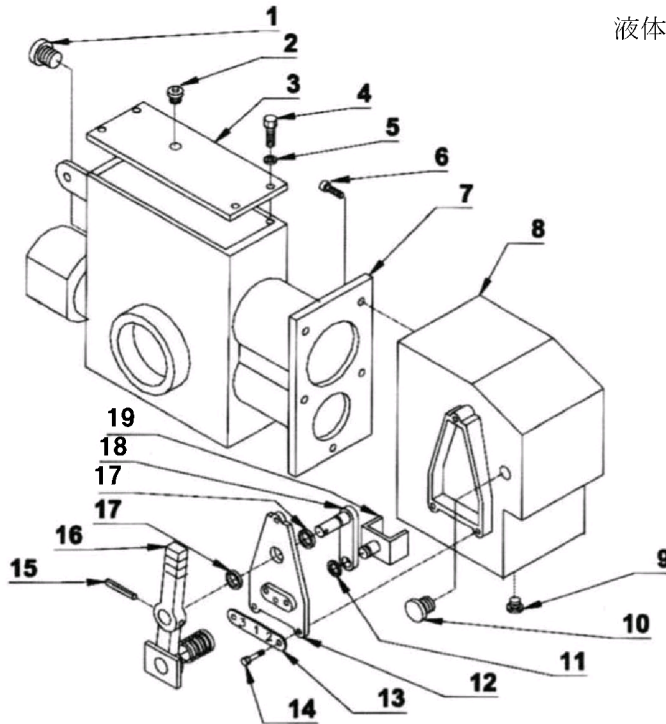
部品は左右対称です。



見出番号 KeyNo	部品番号 Parts No	部品名称 Parts Name		台当個数 Qty				互換性 R/P	適応機種 Application	型寸 Description	備考 Remarks
				ALL							
1	E54150133	Rear Roller Support	メインリヤローラサポート	4					468.123.700		
2	E54150126	Support	ローラサポート	2					464.155.920		
3	E54150109	Bush	ブッシュ	8					404.160.160		
4	010311665	Bolt	ボルト	4					802.160.650	M16x65	
5	026100016	Washer	ワッシャ	8					864.160.030	M16	
6	E54150153	Lock Nut	ロックナット	4					830.160.160	M16	
7	010311260	Bolt	ボルト	4					802.120.060	M12x60	
8	E54150151	Lock Nut	ロックナット	4					830.120.120	M12	
9	E54150139	Pin	ヒラアタマピン	2					521.160.510		
10	031100016	Snap Pin	スナップピン	2					523.030.750	3mm	
11	E54150129	Scraper Support;L	スクレーパサポート;L	1					468.052.050		
12	E54150131	Scraper	スクレーパ	1					468.059.130		
13	010310820	Bolt	ボルト	4					802.080.200	M8x20	
14	E54350060	Lock Nut	ロックナット	4					830.080.080	M8	
15	E54150130	Scraper Support;R	スクレーパサポート;R	1					468.052.052		
16	026100008	Washer	ワッシャ	4					864.080.030	M8	

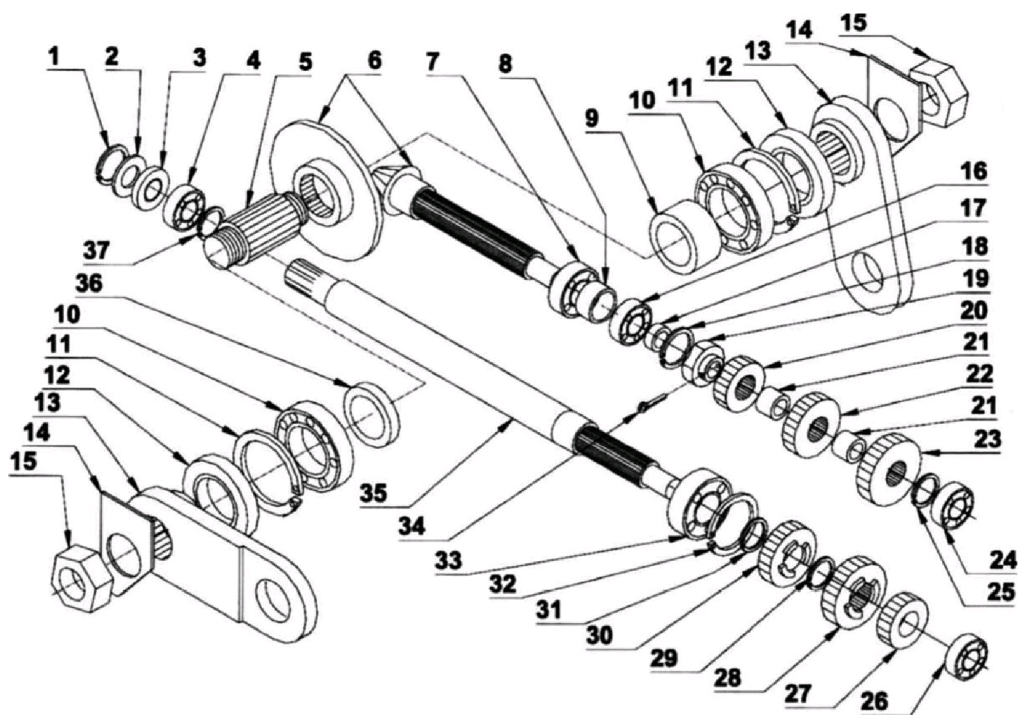
FIG. 204 ギヤボックスアッシー
GEAR BOX ASSY

液体シーラントを使用



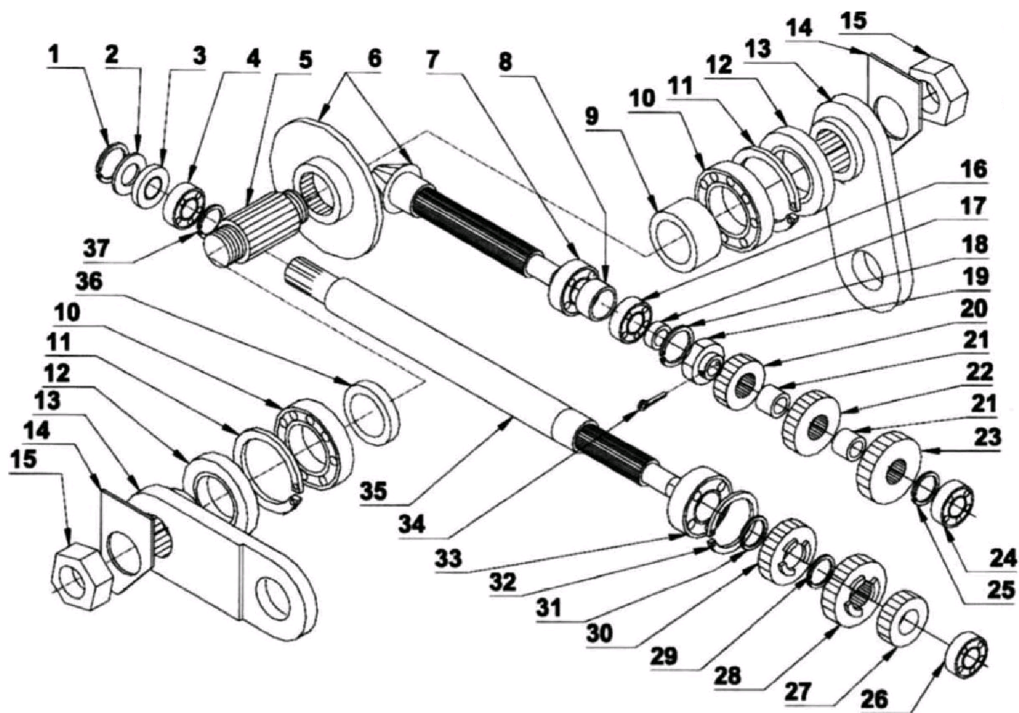
見出番号 KeyNo	部品番号 Parts No	部品名称 Parts Name	台当個数 Qty				互換性 R/P	適応機種 Application	型寸 Description	備考 Remarks
			ALL							
1-19	E54150024	Gear Box Assy	ギヤボックスASSY	1				1441203		
1	E54150125	Tap plug	プラグ	1				4561000	DA1/2"	
2	E54150110	Breather	ブリーサ	1				4067008		
3	E54150073	Top plate	ケースカバー	1				2471220		
4	010310820	Bolt	ボルト	4				804.080.200	M8x20	
5	027100008	Spring washer	スプリングワッシャ	4				866.080.020	M8	
6	010310820	Bolt	ボルト	5				804.080.200	M8x20	
7	E54150062	Front gearbox	ギヤボックス;マエ	1				2401203		
8	E54150063	Rear gearbox	ギヤボックス;ウシロ	1				2401204		
9	E54150125	Tap plug	プラグ	1				4561000	DA1/2"	
10	E54150146	Filler cap	オイルゲージ	1				820.210.180		
11	E54150134	Cir Crip	スナップリング	1				4752009	RS9	
12	E54150074	Side cover	サイドカバー	1				2471241		
13	E54150046	Number plate	ベンソクジジバン	1				2281739		
14	010310820	Bolt	ボルト	3				804.080.200	M8x20	
15	030300440	Roll Pin	スプリングピン	1				4311000	D4x40	
16	E54150042	Lever	レバー	1				1991400		
17	E54150105	Plastic washer	プラスチック ワッシャ	2				2894039	19x34x1.5	
18	E54150072	Lever	レバー	1				2469200		
19	E54150104	Fork	フォーク	1				2779976		

FIG. 205 ミッション
MISSION



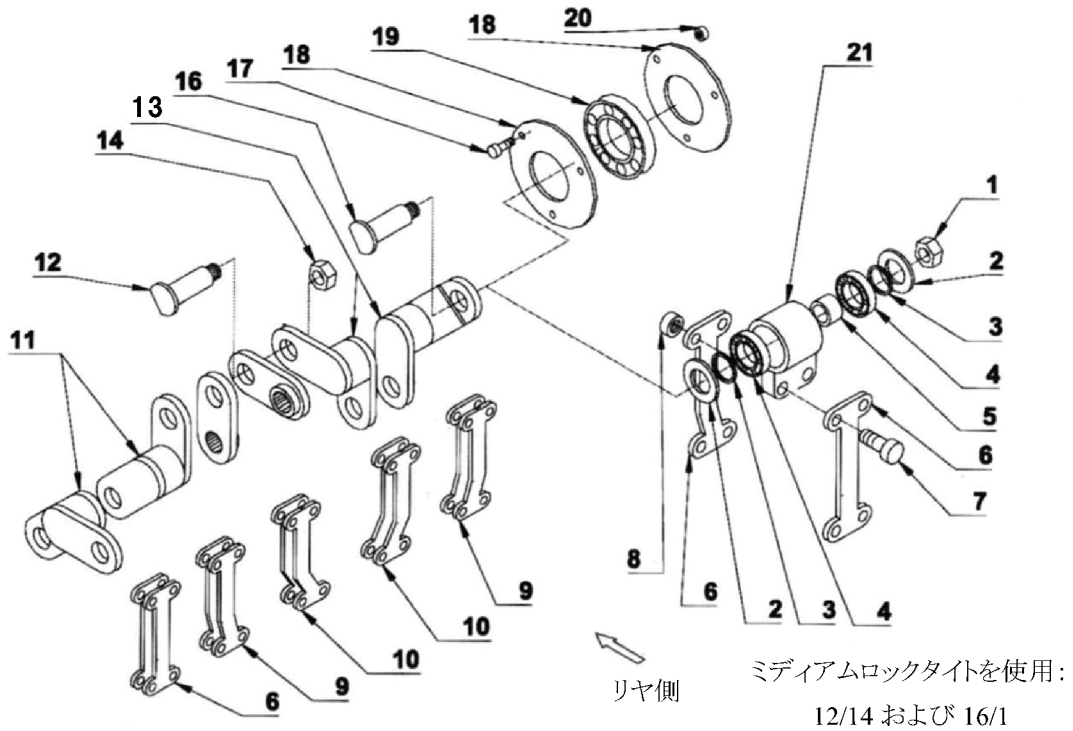
見出番号 KeyNo	部品番号 Parts No	部品名称 Parts Name		台当個数 Q'ty				互換性 R/P	適応機種 Application	型寸 Descriptor	備考 Remarks
				ALL							
1	03650072	Circlip	スナップリング	1				4720072	D=72		
2	E54150102	Washer	ワッシャ	1				2661256			
3	E54150116	Oil seal	オイルシール	1				4406420	35x72x10		
4	040106207	Ball Bearing	ボールベアリング	1				4815110	6207		
5	E54150071	Crown wheel shaft	シャフト	1				2462010			
6	E54150086	Pignon complete	ピニオンギヤASSY	1				2526400			
7	042532208	Taper Rollar Bearing	テーパローラベアリング	1				4810470	32208		
8	E54150089	Spacer	スペーサ	1				2611200			
9	E54150098	Spacer	スペーサ	1				2613000			
10	040106309	Bearing	ボールベアリング	2				4817050	6309		
11	036500100	Cir clip	スナップリング	2				872.100.300	D=100		
12	E54150117	Oil seal	オイルシール	2				4409160	63x100x10		
13	E54150069	Splined arm	アーム	2				2447200			
14	E54150051	Locking plate	ロックプレート	2				2281800			
15	E54150111	Nut	ナット	2				4109200	M36xP3		
16	042532208	Taper Rollar Bearing	テーパローラベアリング	1				4810470	32208		
17	E54150090	Spacer	スペーサ	1				2611208			
18	036500080	Cir clip	スナップリング	1				872.080.250	D=80		
19	E54150023	Castle nut	キャスルナット	1				4135000	M40x1.5		
20	E54150080	Gear	ギヤ	1				2504381	Z13		
21	E54150091	Spacer	スペーサ	2				2611212			
22	E54150082	Gear	ギヤ	1				2504420	Z17		
23	E54150081	Gear	ギヤ	1				2504400	Z15		
24	040106305	Bearing	ボールベアリング	1				4816750	6305		
25	036100035	Cir clip	スナップリング	1				870.035.160	d=35		
26	040106305	Bearing	ボールベアリング	1				4816750	6305		
27	E54150084	Gear	ギヤ	1				2504467	Z=21		
28	E54150083	Gear	ギヤ	1				2504442	Z=19		
29	036300035	Cir clip	スナップリング	1				4755035	SW35		
30	E54150085	Gear	ギヤ	1				2504481	Z=23		
31	036100035	Cir clip	スナップリング	1				870.035.160	d=35		
32	036500072	Cir clip	スナップリング	1				4720072	D=72		
33	040106207	Bearing	ボールベアリング	1				4815110	6207		
34	030104060	Split Pin	スプリットピン	1				4317430	3.7x60		
35	E54150070	Shaft	シャフト	1				2460400			

FIG. 205 ミッション
MISSION



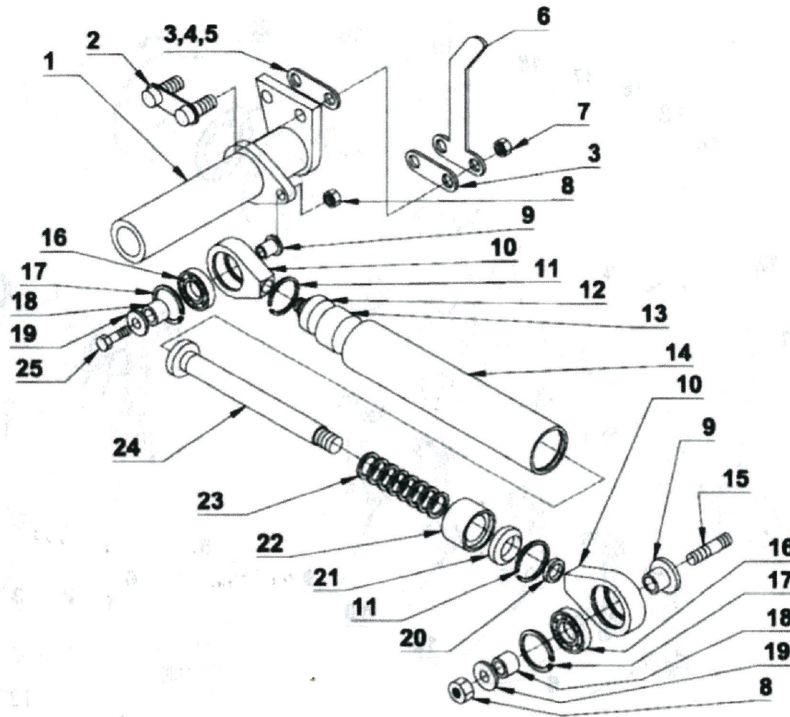
見出番号 KeyNo	部品番号 Parts No	部品名称 Parts Name		台当個数 Qty				互換性 R/P	適応機種 Application	型寸 Description	備考 Remarks
				ALL							
36	E54150115	Spacer	スペーサ	1					4307030	45x70x0.5	
37	036100035	Cir clip	スナップリング	1					870.035.160	d=35	

FIG. 206 クランク
CRANK



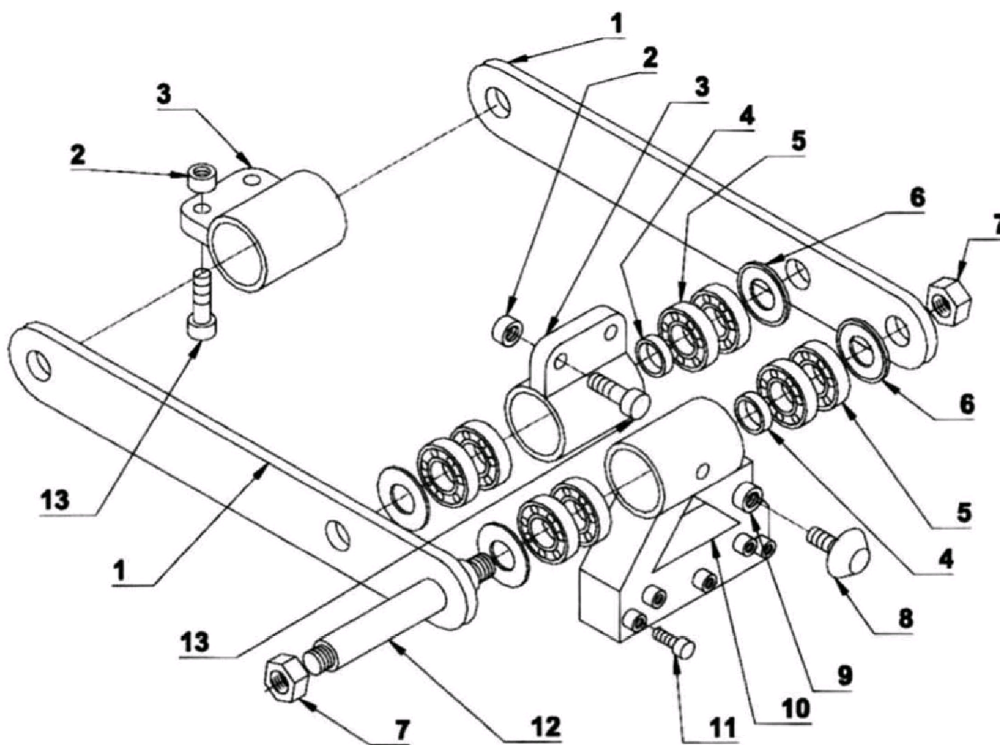
見出番号 KeyNo	部品番号 Parts No	部品名称 Parts Name		台当個数 Qty				互換性 R/P	適応機種 Application	型寸 Descriptor	備考 Remarks
				ALL							
1	E54150155	Lock Nut	ロックナット	2					834.270.180	M27	
2	E54150099	Dust Cover	ダストカバー	12					2661220		
3	E54150100	Washer	ワッシャ	12					2661222		
4	040146006	Bearing	ボールベアリング	12					713.300.130	6006 2RS	
5	E54150088	Inner bush	インナーブッシュ	6					2603043		
6	E54150060	Connecting plate outer	コネクティングプレート	4					2381854		
7	010411255	Bolt	ボルト	12					4001876	M12x55x1.25	
8	E54150113	Lock nut	ロックナット	12					4122700	M12x1.25	
9	E54150059	middle	コネクティングプレート	4					2381852		
10	E54150061	center	コネクティングプレート	4					2381856		
11	E54150067	Right hand crank	クランクミキ	2					2441004		
12	E54150076	Centre pin	センタピン	4					2490120		
13	E54150068	Left hand crank	クランクヒタリ	2					2441006		
14	E54150155	Lock Nut	ロックナット	4					834.270.180	M27	
16	E54150075	Outer pin	アウターピン	2					2490110		
17	010310835	Bolt	ボルト	12					802.080.350	M8x35	
18	E54150101	Crank cover	クランクカバー	8					2661250		
19	040146013	Bearing	ボールベアリング	4					4813990	6013 2RS	
20	E54350060	lock nut	ロックナット	12					830.080.080	M8	
21	E54150066	Big end	ベアリングホルダ	6					2437202		

FIG. 207 ドローロッド
DRAW ROD



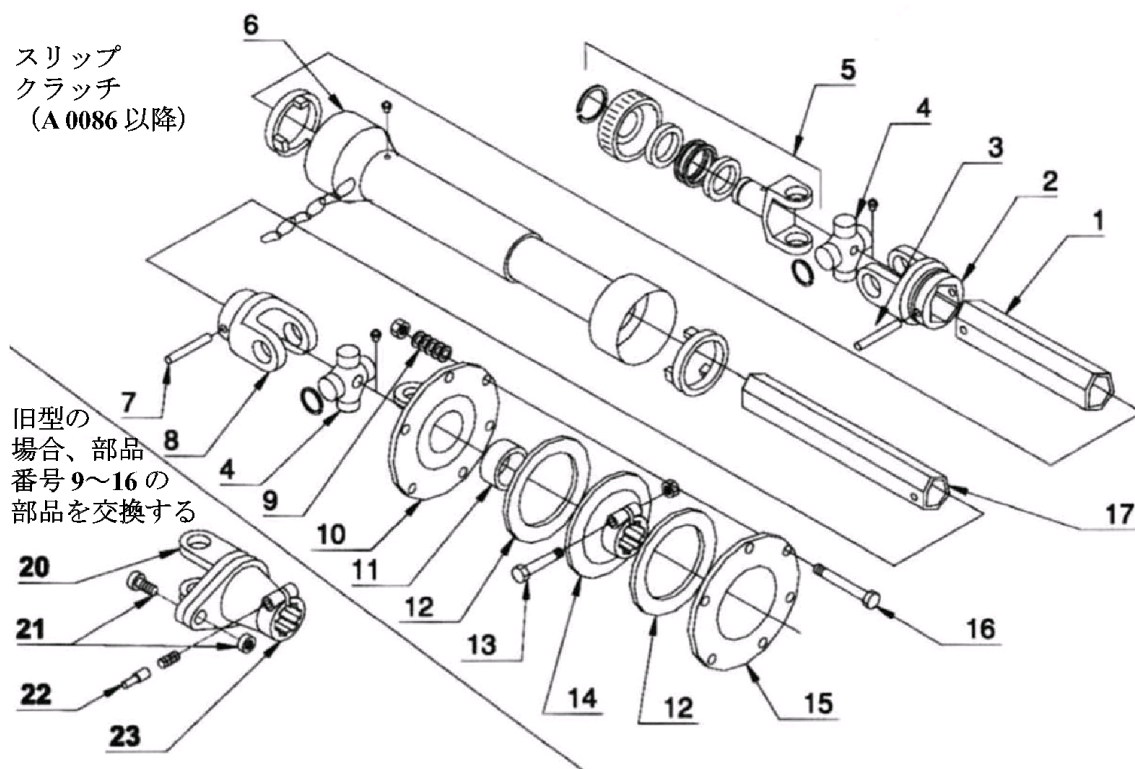
見出番号 KeyNo	部品番号 Parts No	部品名称 Parts Name	台当個数 Q'ty				互換性 R/P	適応機種 Application	型寸 Description	備考 Remarks
			ALL							
1	E54150057	Central draw rod bar	センタードローバー	1				2381808		
2	E54150093	Bolt assembly central b	ボルトセット	2				426.161.020		
3	E54150127	Spacer	スペーサ	4				468.031.020		
4	E54150096	Spacer	スペーサ					2611528	2.5mm	
5	E54150097	Spacer	スペーサ					2611530	2mm	
6	E54150128	Lever	レバー	1				468.032.120		
7	E54150016	Lock Nut	ロックナット	4				4123800	M16x2	
8	E54150154	Lock Nut	ロックナット	12				834.120.120	M12	
9	E54150108	Bush	ブッシュ	12				404.120.180		
10	E54150124	Draw rod head	ドローヘッド	6				448.640.820		
11	036500028	Cir clip	スナップリング	12				872.028.130	D=28	
12	E54150079	Stud	スタッド	6				2499115		
13	E54150122	Rubber stop	ゴムストッパ	6				446.280.200		
14	E54150058	Tube	チューブ	6				2381824		
15	E54150160	Stud tine holder	スタッドホルト	6				9105000		
16	040146005	Bearing	ボールベアリング	12				713.250.120	6005 2RS	
17	036500047	Circlip	スナップリング	12				4720047	d=47	
18	E54150121	Rubber bush	ゴムブッシュ	12				446.160.160		
19	026109018	Washer	ワッシャ	12				864.120.031	M12x31	
20	E54150159	Shim	シム	6				864.140.012	s=1	
21	E54150143	Seal	シール	6				761.160.030		
22	E54150118	Bearing bush	ベアリングブッシュ	6				442.180.300		
23	E54150136	Spring	スプリング	6				4781204		
24	E54150056	Draw rod	ドローロッド	6				2282139		
25	010311250	Bolt	ボルト	6				802.120.500	M12x50	
9-24	E54150043	Draw rod complete	ドローロッド Assy	6				1991816	No15,19含まず	

FIG. 208 タイホルダ
TINE HOLDER



見出番号 KeyNo	部品番号 Parts No	部品名称 Parts Name		台当個数 Qty				互換性 R/P	適応機種 Application	型寸 Descriptor	備考 Remarks
				ALL							
1	E54150106	Strip	ストラット	2					2941201		
2	E54150113	Lock Nut	ロックナット	4					4122700	M12x1.25	
3	E54150065	Bearing support	ベアリングササエ	2					2431308		
4	E54150087	Inner bush	インナーブッシュ	2					2601530		
5	040146202	Bearing	ボールベアリング	12					713.150.110	6202 2RS	
6	E54150112	Spacer	スペーサ	6					412.150.050		
7	E54150152	Lock nut	ロックナット	6					830.140.140	M14	
8	E54150120	Rubber stop	ゴムストッパー	1					446.080.550		
9	E54350060	Lock nut	ロックナット	1					830.080.080	M8	
10	E54150064	Tine holder	タイホルダ	1					2431306		
10-1	E54150123	Tineholder	タイホルダ	1					448.501.720		タイホルダはNo.10-1、10-2、10-3を注文してください
10-2	010311280	Bolt	ボルト	1					802.120.800	M12x80	
10-3	E54150151	Lock Nut	ロックナット	1					830.120.120	M12	
11	A99432200	Tine holder bolt	タイホルダボルト	7						M10x30	
12	E54150077	Support axis	サポートシャフト	3					2490415		
13	010411255	Bolt	ボルト	4					4001876	M12x55x1.25	

FIG. 209 PTO
PTO



見出番号 KeyNo	部品番号 Parts No	部品名称 Parts Name		台当個数 Qty				互換性 R/P	適応機種 Application	型寸 Description	備考 Remarks
				ALL							
1	E54150029	Outer Tube	アウターチューブ	1					152.140.207		
2	E54750003	Outer Yoke	アウターヨーク	1					151.014.006		
3	030300870	Roll Pin	ロールピン	1					190.000.014		
4	E54750001	Cross Journal Set	クロスジャーナルセット	2					180.014.130		
5	E54150020	Yoke	ヨーク	1					141.024.430		
6	E54150021	Shield	カバー	1					1422400307430		
7	030300855	Roll Pin	ロールピン	1					190.000.012		
8	E54150025	Inner yoke	インナーヨーク	1					151.014.007		
9	E54150037	Spring	スプリング	8					180.014.022		
10	E54150027	Flang Yoke	フランジヨーク	1					151.014.017		
11	E54150039	Bush	ブッシュ	1					180.015.020		
12	E54150035	Lining Ring	ライニング リング	2					180.014.019		
13	E54150032	Screw Set	スクリュウ セット	1					165.000.502		
14	E54150028	Clutch Hub	クラッチハブ	1					151.014.018		
15	E54150036	Pressure plate	プレッシャープレート	1					180.014.020		
16	E54150031	Bolt and nut	ボルト・ナット	8					165.000.501	M10x80	
17	E54150030	Inner tube	インナーチューブ	1					153.140.107		
20	E54150022	Complete Yoke	ヨーク	1					143.240.016		
21	E54750002	Shear pin complete	シャピン Compl	1					165.000.505		
22	E54150034	Push Pin Set	プッシュピンセット	1					166.026.004		
23	E54150022	Complete Yoke	ヨーク	1					143.240.016		
1-23	E54150164	Joint Complete	ジョイント Compl	1					400510		

部品番号順索引 NUMERICAL PARTS INDEX

部品番号 Parts No	図番号 FIG.NO.	見出番号 KeyNo	部品番号 Parts No	図番号 FIG.NO.	見出番号 KeyNo	部品番号 Parts No	図番号 FIG.NO.	見出番号 KeyNo
*	201	13	036500080	205	18	E54150037	209	9
010110616	201	4	036500100	205	11	E54150039	209	11
010310820	202	31	040106207	205	4	E54150042	204	16
010310820	203	13	040106207	205	33	E54150043	207	9-24
010310820	204	4	040106305	205	24	E54150044	202	30
010310820	204	6	040106305	205	26	E54150045	202	39
010310820	204	14	040106309	205	10	E54150046	204	13
010310825	202	8	040146005	207	16	E54150047	202	24
010310835	206	17	040146006	206	4	E54150048	202	36
010311025	201	27	040146013	206	19	E54150049	202	26
010311025	201	31	040146202	208	5	E54150050	202	15
010311030	201	29	042532208	205	7	E54150051	205	14
010311045	202	22	042532208	205	16	E54150052	202	28
010311045	202	27	E54150001	201	15	E54150053	202	32
010311045	202	40	E54150002	201	37	E54150054	202	12
010311050	201	23	E54150003	201	7	E54150055	202	7
010311245	201	34	E54150004	201	26	E54150056	207	24
010311245	202	38	E54150005	202	1	E54150057	207	1
010311250	201	36	E54150006	201	5	E54150058	207	14
010311250	202	18	E54150007	201	3	E54150059	206	9
010311250	202	33	E54150008	202	5	E54150060	206	6
010311250	207	25	E54150009	201	17	E54150061	206	10
010311260	203	7	E54150010	201	16	E54150062	204	7
010311280	208	10-2	E54150011	202	9	E54150063	204	8
010311665	203	4	E54150011	202	29	E54150064	208	10
010411255	206	7	E54150013	201	9	E54150065	208	3
010411255	208	13	E54150014	201	35	E54150066	206	21
024120006	201	1	E54150015	201	8	E54150067	206	11
026100006	202	42	E54150016	201	10	E54150068	206	13
026100008	203	16	E54150016	202	14	E54150069	205	13
026100012	202	4	E54150016	207	7	E54150070	205	35
026100016	202	13	E54150017	201	39	E54150071	205	5
026100016	203	5	E54150018	201	25	E54150072	204	18
026109018	207	19	E54150019	201	24	E54150073	204	3
027100008	204	5	E54150020	209	5	E54150074	204	12
030104060	205	34	E54150021	209	6	E54150075	206	16
030300440	204	15	E54150022	209	20	E54150076	206	12
030300525	202	6	E54150022	209	23	E54150077	208	12
030300855	209	7	E54150023	205	19	E54150078	202	21
030300870	209	3	E54150024	204	1-19	E54150079	207	12
031100016	202	20	E54150025	209	8	E54150080	205	20
031100016	203	10	E54150027	209	10	E54150081	205	23
036100035	205	25	E54150028	209	14	E54150082	205	22
036100035	205	31	E54150029	209	1	E54150083	205	28
036100035	205	37	E54150030	209	17	E54150084	205	27
036100047	207	17	E54150031	209	16	E54150085	205	30
036300035	205	29	E54150032	209	13	E54150086	205	6
036500028	207	11	E54150034	209	22	E54150087	208	4
036500072	205	1	E54150035	209	12	E54150088	206	5
036500072	205	32	E54150036	209	15	E54150089	205	8

部品番号順索引 NUMERICAL PARTS INDEX

部品番号 Parts No	図番号 FIG.NO.	見出番号 KeyNo	部品番号 Parts No	図番号 FIG.NO.	見出番号 KeyNo	部品番号 Parts No	図番号 FIG.NO.	見出番号 KeyNo
E54150090	205	17	E54150139	203	9			
E54150091	205	21	E54150141	201	6			
E54150092	202	19	E54150142	202	10			
E54150092	202	25	E54150142	202	35			
E54150093	207	2	E54150143	207	21			
E54150094	202	17	E54150144	201	38			
E54150095	202	41	E54150145	201	18			
E54150096	207	4	E54150146	204	10			
E54150097	207	5	E54150147	201	21			
E54150098	205	9	E54150148	201	2			
E54150099	206	2	E54150148	202	37			
E54150100	206	3	E54150151	203	8			
E54150101	206	18	E54150151	208	10-3			
E54150102	205	2	E54150152	208	7			
E54150103	202	3	E54150153	203	6			
E54150104	204	19	E54150154	201	11			
E54150105	204	17	E54150154	202	11			
E54150106	208	1	E54150154	207	8			
E54150108	207	9	E54150155	206	1			
E54150109	203	3	E54150155	206	14			
E54150110	204	2	E54150156	201	22			
E54150111	205	15	E54150159	207	20			
E54150112	208	6	E54150164	209	1-23			
E54150113	206	8	E54150160	207	15			
E54150113	208	2	E54350060	201	32			
E54150114	202	2	E54350060	202	34			
E54150115	205	36	E54350060	203	14			
E54150116	205	3	E54350060	206	20			
E54150117	205	12	E54350060	208	9			
E54150118	207	22	E54750001	209	4			
E54150119	201	12	E54750002	209	21			
E54150120	201	33	E54750003	209	2			
E54150120	208	8	T04760002	201	19			
E54150121	207	18	T04760002	201	20			
E54150122	207	13	T04760002	201	28			
E54150123	208	10-1	T04760002	201	30			
E54150124	207	10	T04760002	202	23			
E54150125	204	1	A99432200	208	11			
E54150125	204	9						
E54150126	203	2						
E54150127	207	3						
E54150128	207	6						
E54150129	203	11						
E54150130	203	15						
E54150131	203	12						
E54150132	201	14						
E54150133	203	1						
E54150134	204	11						
E54150136	207	23						
E54150138	202	16						

平成22年2月 発行

不 複
許 製



純正部品表

発 行

株式会社IHIシバウラ

〒390-8714 長野県松本市石芝一丁目1番1号

TEL (0263)25-4511 FAX (0263)25-0923

URL:www.ih-shibaura.com