

軽量グリーンモア
GM222 / GM262, TS262
部品表



株式会社日立パワー

10.部品表

ご注文の際は、部品番号、部品名称、個数を明記ください。
但し（見出番号 Key No）の記入がない部品は、単体販売できませんので、それに該当する
完備部品（組部品）をご注文ください。
* 本部品表は改良のため予告なく変更することがあります。

目次

本体／BODY (GM222・262/TS262)

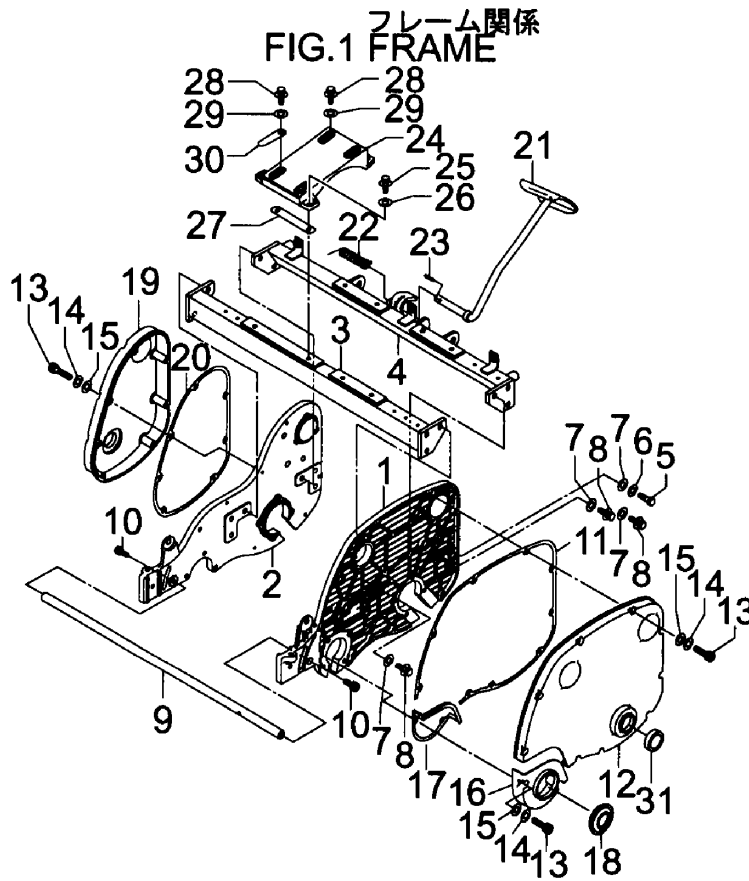
1. フレーム関係	48
FRAME	
2. カバー、バケット関係	49
COVER, BUCKET	
3. デフ減速機関係	51
DIFFERENTIAL GEAR	
4. テンション及びブレーキ関係	53
TENSION & BRAKE	
5. サッチングギヤケース関係	55
THATCHING GEAR CASE	
6. ギヤ駆動関係	57
GEAR DRIVE	
7. 刈刃関係	58
REEL BLADE	
8-1. 下刃台関係	60
BED KNIFE SHOE	
8-2. 下刃台関係（22" オプション）	61
BED KNIFE SHOE (22" OPTION)	
8-3. 下刃台関係（26" オプション）	62
BED KNIFE SHOE (26" OPTION)	
9. グルーミングカッター関係	63
GROOMING CUTTER	
10. マエローラー関係	65
FRONT ROLLER	
11. 後部ローラー、タイヤ関係	67
REAR ROLLER, TIRE	
12. ハンドル関係	69
HANDLE	

ご使用の前に	74
--------	----

エンジン／ENGINE (EH17形)

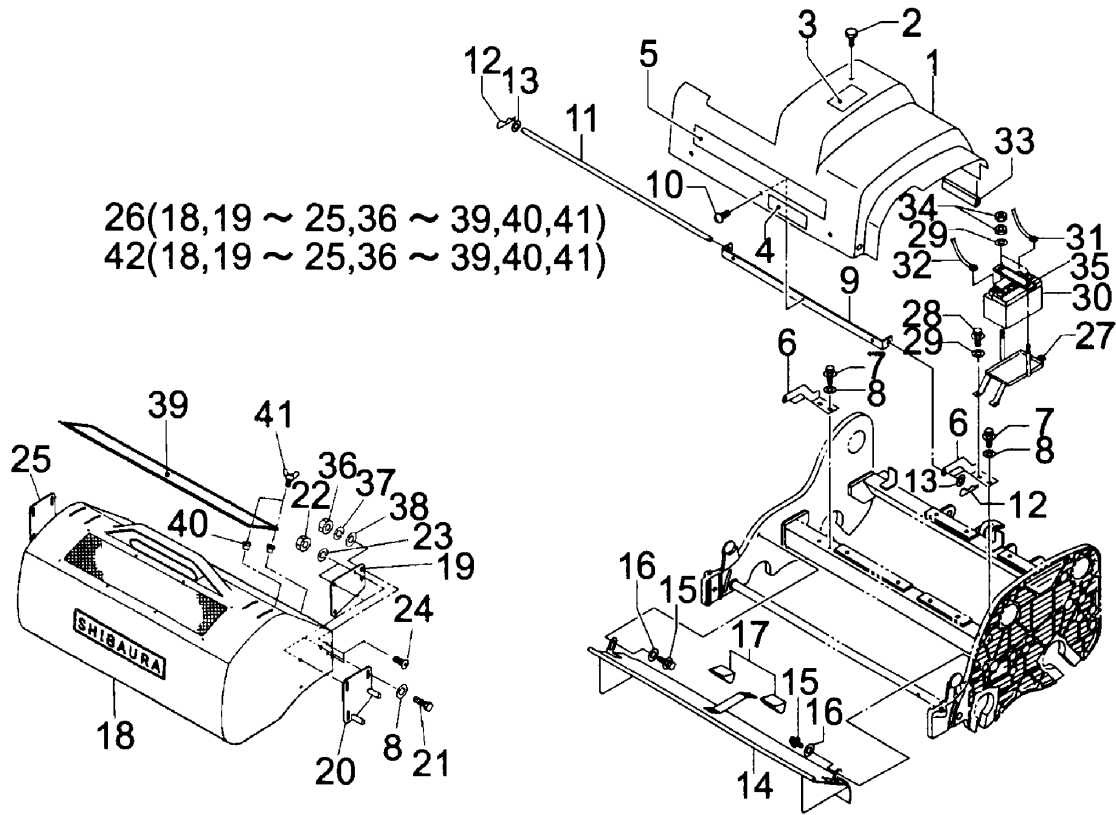
1. クランクケース	75
CRANKCASE	
2. クランクシャフト、ピストン	76
CRANK SHAFT, PISTON	
3. インテーク、エクゾースト	77
INTAKE, EXHAUST	
4. ガバナ、オペレート	79
GOVERNOR, OPERATE	
5. クーリング、スターティング	80
COOLING, STARTING	
6. フューエル、ルーブリカント	81
FUEL, LUBRICANT	
7. エレクトリック、デバイス	83
ELECTRIC DEVICE	
8. エレクトリック、デバイス（セル付）	84
ELECTRIC DEVICE (SEL STICK)	
9. エレクトリック、デバイス（セル付）	85
ELECTRIC DEVICE (SEL STICK)	
10. アクセサリーズ	86
ACCESSORIES	
11. その他	87
AND OTHER PARTS	
12. その他（セル付）	88
AND OTHER PARTS (SEL STICK)	

フレーム関係
FIG.1 FRAME



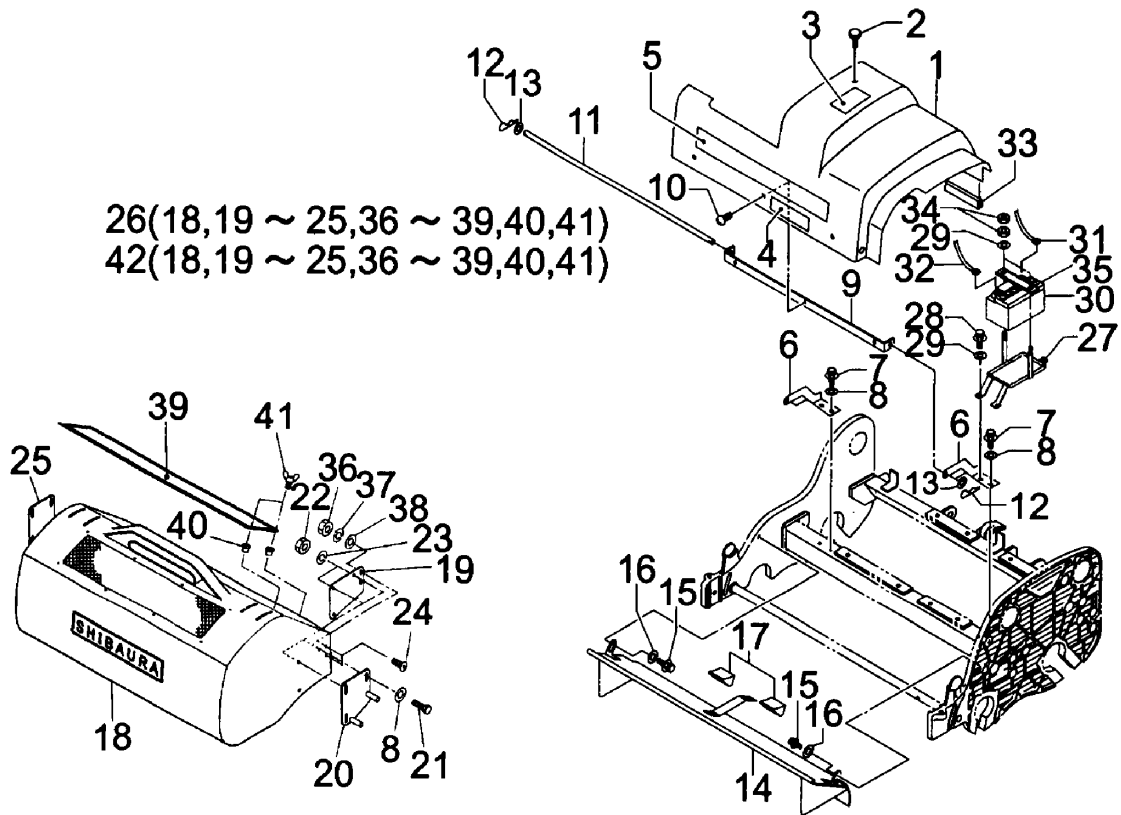
見出番号 Key No	部品番号 Part No	部品名称 Parts Name		台当個数 Q'ty			互換性 R/P	適用号機 Application	型 寸 Description	備 考 Remarks
				222	262	TS				
1	A20410100	FRAME L	フレーム (ヒダリ)	1	1	1				
2	A20410080	FRAME R	フレーム (ミギ)	1	1	1				
3	A20150100	FRAME STAY F 22"	フレームステー F 22"	1						
	A20150220	FRAME STAY F 26"	フレームステー F 26"		1	1				
4	A20150120	FRAME STAY R 22"	フレームステー R 22"	1						
	A20150240	FRAME STAY R 26"	フレームステー R 26"		1	1				
5	A99430420	REAMER BOLT	リーマボルト	4	4	4				
6	027100010	LOCK WASHER	ワッシャ	4	4	4				M10 SW
7	026100010	WASHER	ワッシャ	12	12	12				M10 FW
8	011511025	BOLT	ボルト	8	8	8				M10×25
9	A20160020	ROUND STAY 22"	マルステー 22"	1						
	A20160040	ROUND STAY 26"	マルステー 26"		1	1				
10	A99430430	REAMER BOLT	リーマボルト	2	2	2				
11	A22990030	PACKING LR	パッキン LR	1	1	1				
12	A50160140	FRAME COVER LR	フレームカバー LR	1	1	1				
13	010709070	CAP BOLT	キャップ ボルト	18	18	18				M6×40
14	027100006	LOCK WASHER	ワッシャ	18	18	18				M6 SW
15	026100006	WASHER	ワッシャ	18	18	18				M6 FW
16	A50160120	FRAME COVER LF	フレームカバー LF	1	1	1				
17	A22990040	PACKING LF	パッキン LF	1	1	1				
18	A98120030	RUBBER CAP	ゴムキャップ	1	1	1				
19	A50160100	FRAME COVER R	フレームカバー R	1	1	1				
20	A22990020	PACKING R	パッキン R	1	1	1				
21	A50540050	STAND	スタンド	1	1	1				
22	A98220210	SPRING	モドシスプリング	1	1	1				
23	A99670020	KNOCK PIN	ノックピン	1	1	1				
24	A10410010	ENGINE BED	エンジンダイ	1	1	1				
25	011510825	BOLT	ボルト	4	4	4				M8×25
26	026100008	WASHER	ワッシャ	4	4	4				M8 FW
27	A10420010	ENGINE MOUNTING	エンジントリツケライナー	2	2	2				
28	011510840	BOLT	ボルト	4	4	4				M8×40
29	026100008	WASHER	ワッシャ	4	4	4				M8 FW
30	A99110030	CLAMP	クランプ	1	1	1				
31	050203117	OIL SEAL	オイルシール	2	2	2				TC17308

カバー、バケット関係
FIG.2 COVER, BUCKET



見出番号 Key No	部品番号 Part No	部品名称 Parts Name	台当個数 Q'ty					互換性 R/P	適用号機 Application	型 寸 Description	備 考 Remarks
			222	222S	262	262S	TS				
1	A50310010	FRONT COVER 22"	1	1							
	A50310030	FRONT COVER 26"			1	1	1				
2	A99480180	SAM SCREW	1	1	1	1	1				
3	A90610050	WARN LABEL	1	1	1	1	1				
4	A90630010	WARN LABEL	1	1	1	1	1				
5	A90110090	NAME PLATE GM	1	1	1	1	1				
6	A50560020	FRONT COVER	2	2	2	2	2				
7	011310614	BOLT	4	4	4	4	4			M6×15	
8	026100006	WASHER	10	10	10	10	10			M6 FW	
9	A50320010	BRACKET FRONT COVER	1	1	1	1	1				
10	A99480140	TRAS SCREW	3	3	3	3	3			M6×15	
11	A50510010	BAR FRONT COVER	1	1	1	1	1				
12	031100008	PINE NEEDLE PIN	2	2	2	2	2			M8 FW	
13	026100008	WASHER	2	2	2	2	2				
14	A74250020	CUTTER COVER 22"	1	1							
	A74250040	CUTTER COVER 26"			1	1	1				
15	011510814	BOLT	2	2	2	2	2			M8×15	
16	026100008	WASHER	2	2	2	2	2			M8 FW	
17	A98120080	RUBBER VIBRATION	2		3		3				
18	A82110030	BUCKET 22"	1	1							
	A82110050	BUCKET 26"			1	1	1				
19	A82370010	PLATE	2	2	2	2	2				
20	A82360050	BUCKET FITTING	1	1	1	1	1				
21	015100620	SCREW	6	6	6	6	6			M6×20	
22	021300006	NUT	6	6	6	6	6			M6 N	
23	027100006	WASHER	6	6	6	6	6			M6 SW	
24	015100520	SCREW	4	4	4	4	4			M5×20	
25	A82360060	BUCKET FITTING	1	1	1	1	1				
26	A82010020	BUCKET ASSY 22"	1	1							
27	A48100010	BRACKET		1		1					
28	011310614	BOLT (SEL STICK)		2		2				M6×15	
29	026100006	WASHER (SEL STICK)		4		4				M6 FW	
30	A48310060	BATTERY (SEL STICK)		1		1					
31	A46510010	HARNESS (+)		1		1					
32	A46510020	HARNESS (-)		1		1					

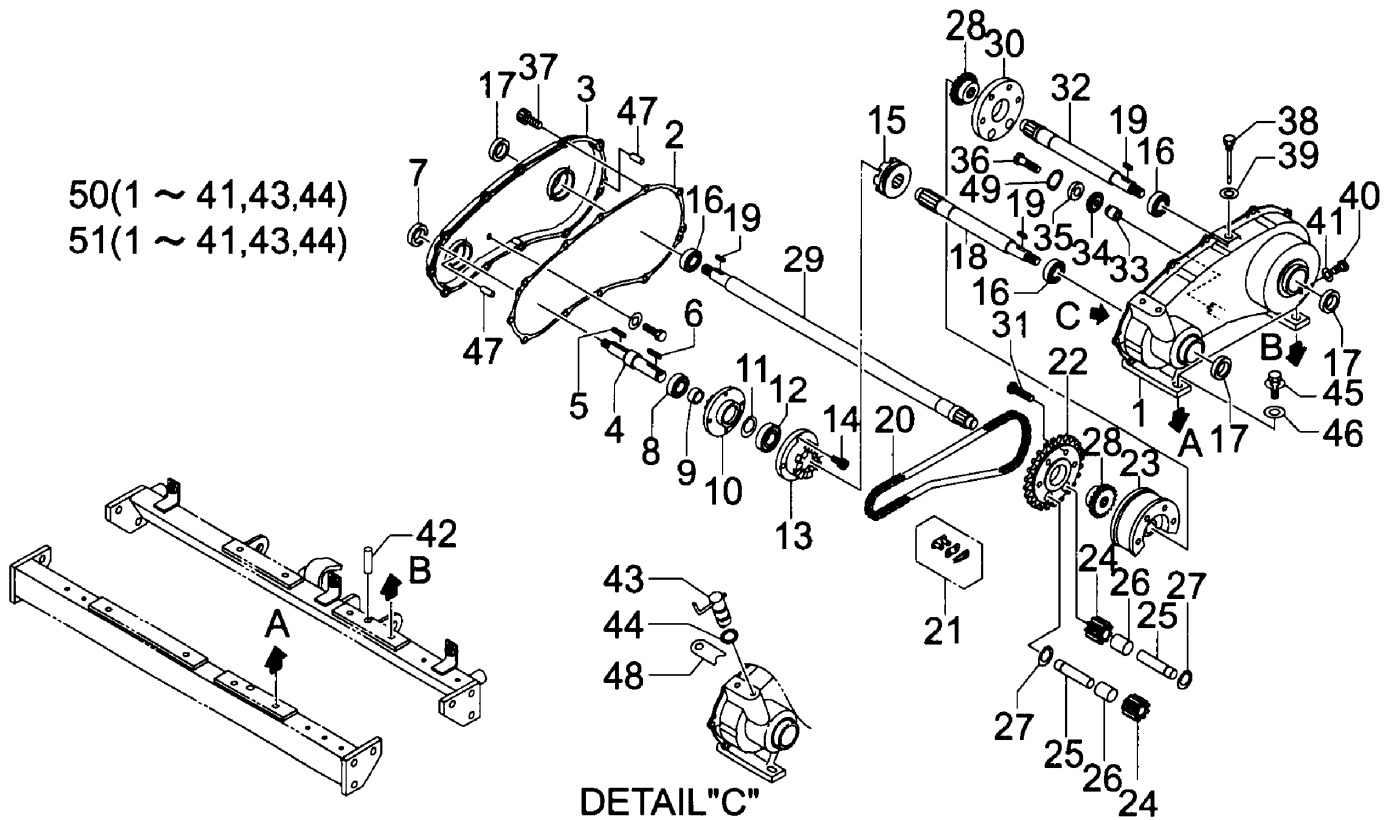
カバー、バケット関係
FIG.2 COVER, BUCKET



見出番号 Key No	部品番号 Part No	部品名称 Parts Name	台当個数 Q'ty					互換性 R/P	適用号機 Application	型 寸 Description	備 考 Remarks
			222	222S	262	262S	TS				
33	A98110020	PACKING F 22"									
	A98110030	PACKING F 26"									
34	020300006	NUT								M6 N	
35	A48210010	BATTERY WEIGHT									
36	020100005	NUT								M5 N	
37	027100005	WASHER								M5 SW	
38	026100005	WASHER								M5 FW	
39	A82120020	NET									
	A82120040	NET									
40	A99460130	RUBBER NUT								M6	
41	014100520	WING BOLT								M5×20	
42	A82010040	BUCKET ASSY 26"								M5×20	

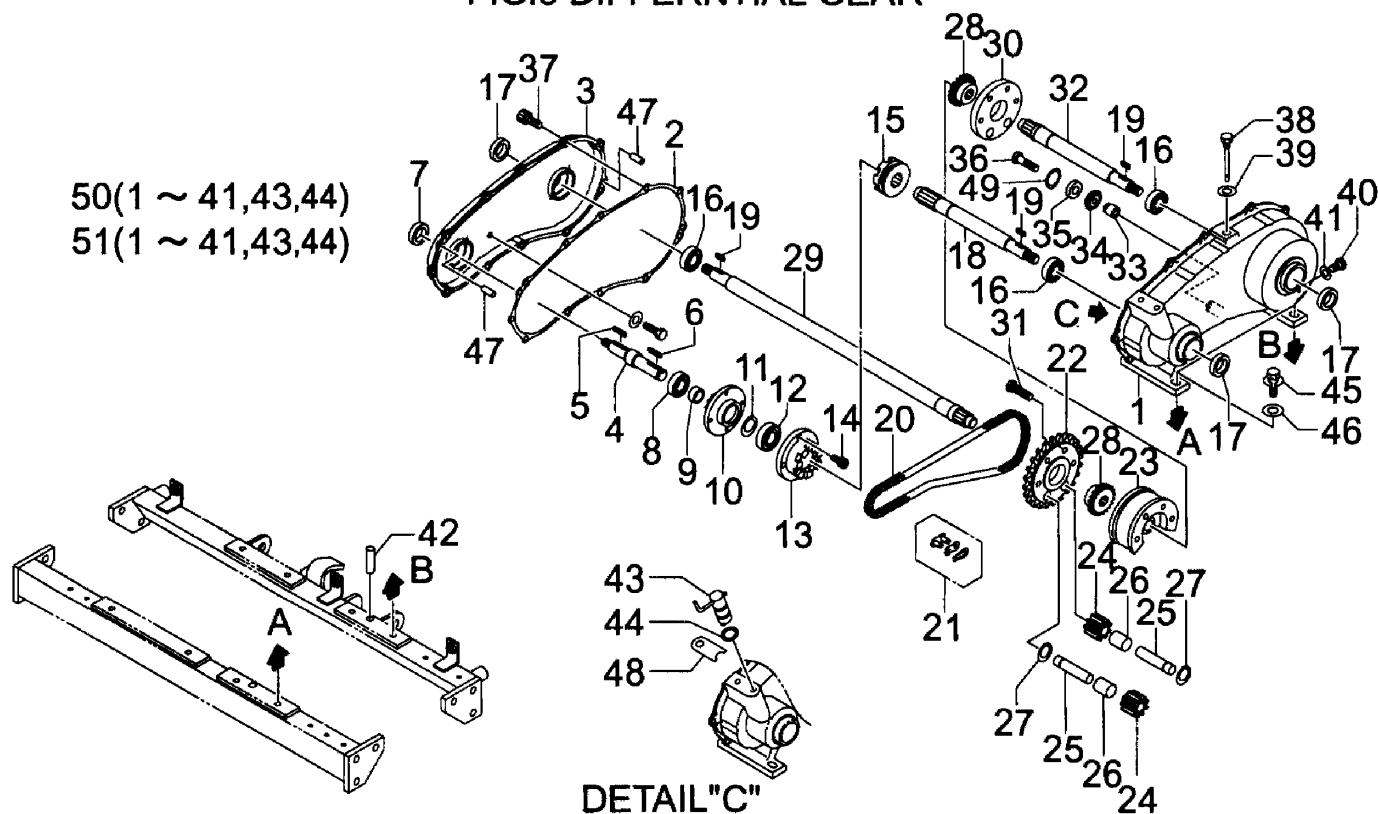
デフ減速機関係
FIG.3 DIFFERENTIAL GEAR

50(1 ~ 41,43,44)
51(1 ~ 41,43,44)



見出番号 Key No	部品番号 Part No	部品名称 Parts Name	台当個数 Q'ty		互換性 R/P	適用号機 Application	型 寸 Description	備 考 Remarks
			222	262				
1	0752111826711	CASE	ケース	1	1			
2	0752153604517	PACKING	P K ケース	1	1			
3	0752111826809	COVER	カバー	1	1			
4	0752133418402	INPUT SHAFT	ニュウリョクシャフト	1	1			
5	034109059	KEY	キー	1	1			
6	034109057	KEY	キー	1	1			
7	050209075	OIL SEAL	オイルシール	1	1			TB20307
8	0100000006002	BEARING	ベアリング	1	1			6002
9	0752103415707	COLLAR	カラー	1	1			15×20×9
10	0752120405019	SPROCKET	スプロケット	1	1			41×8T
11	0550001150000	STOP RING	ストップリング	1	1			S15
12	0100000006003	BEARING	ベアリング	1	1			6003
13	0752135416604	CLUTCH	クラッチ	1	1			
14	010709061	CAP SCREW	キャップスクリュー	4	4			M6×15
15	0752135416505	CLUTCH	クラッチ	1	1			
16	0100000006904	BEARING	ベアリング	3	3			6904
17	0201020032080	OIL SEAL	オイルシール	3	3			TB20328
18	0752133418567	DRIVE SHAFT 22"	カッターシャフト 22"	1				
	0752133418578	DRIVE SHAFT 26"	カッターシャフト 26"		1			
19	A99180010	KEY	キー	3	3			
20	0320136419604	CHAIN	チェーン	1	1			41×50L
21	0320420000001	MASTER LINK	マスターリンク	1	1			
22	0752120413601	SPROCKET	スプロケット	1	1			41×26T
23	0752136601706	DIFF CASE	デフケース	1	1			
24	0752122421806	PINION GEAR	ピニオンギヤ	2	2			
25	0752131417407	PINION PIN	ピニオンピン	2	2			
26	0752103427308	COLLAR	カラー	2	2			13×17×14
27	0550100130000	STOP RING	ストップリング	2	2			S-13
28	0752122421905	SIDE GEAR	サイドギヤ	2	2			B19
29	0752133627356	TRAVEL SHAFT 22"	ソウコウシャフト 22"	1				
	0752133627367	TRAVEL SHAFT 26"	ソウコウシャフト 26"		1			
30	0752114402105	DIFF COVER	デフカバー	1	1			
31	0400008125060	BOLT	ボルト	4	4			M8×60
32	0752033627257	TRAVEL SHAFT 22"	ソウコウシャフト 22"	1				
	0752133627268	TRAVEL SHAFT 26"	ソウコウシャフト 26"		1			

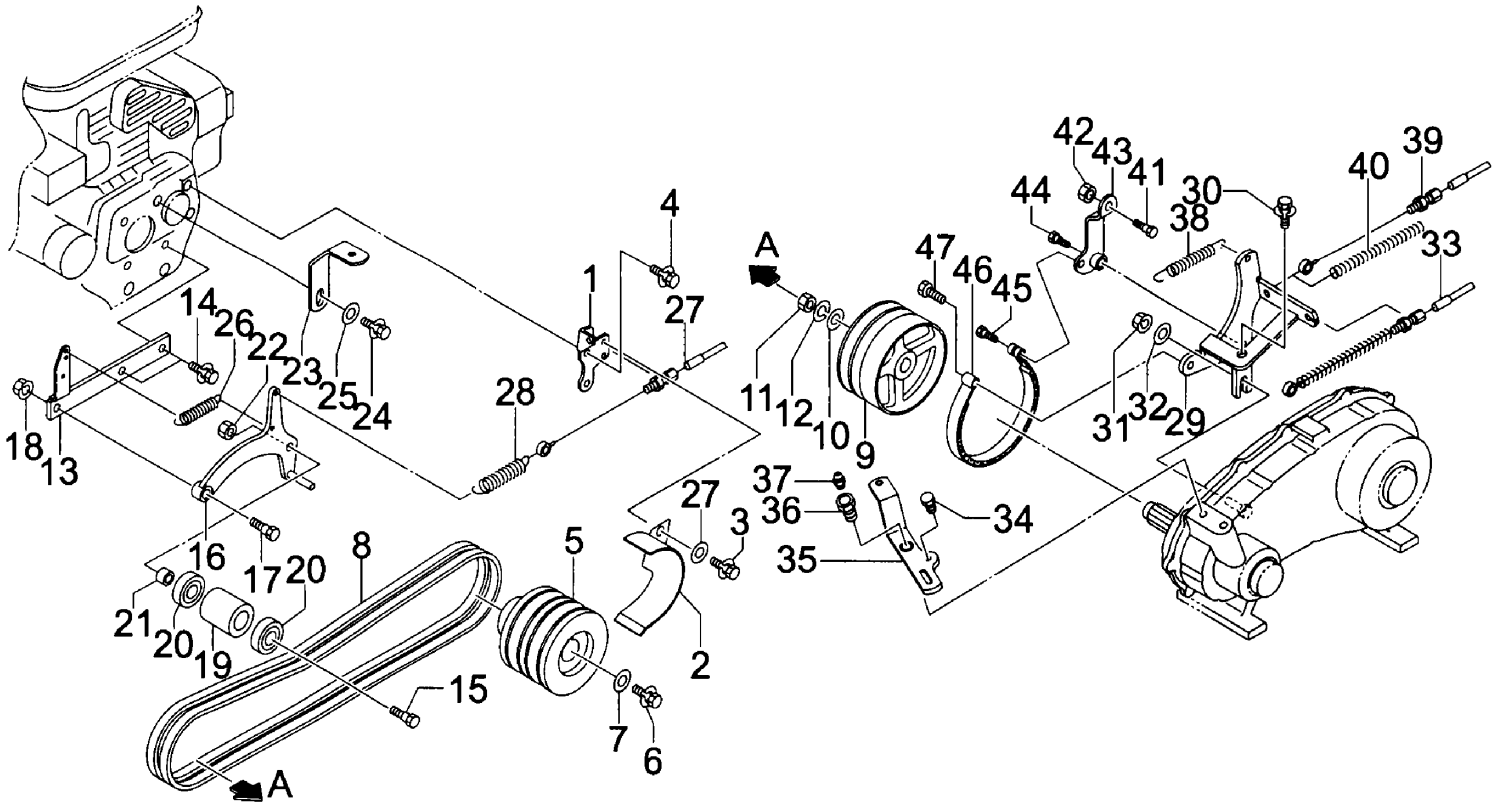
デフ減速機関係
FIG.3 DIFFERENTIAL GEAR



DETAIL "C"

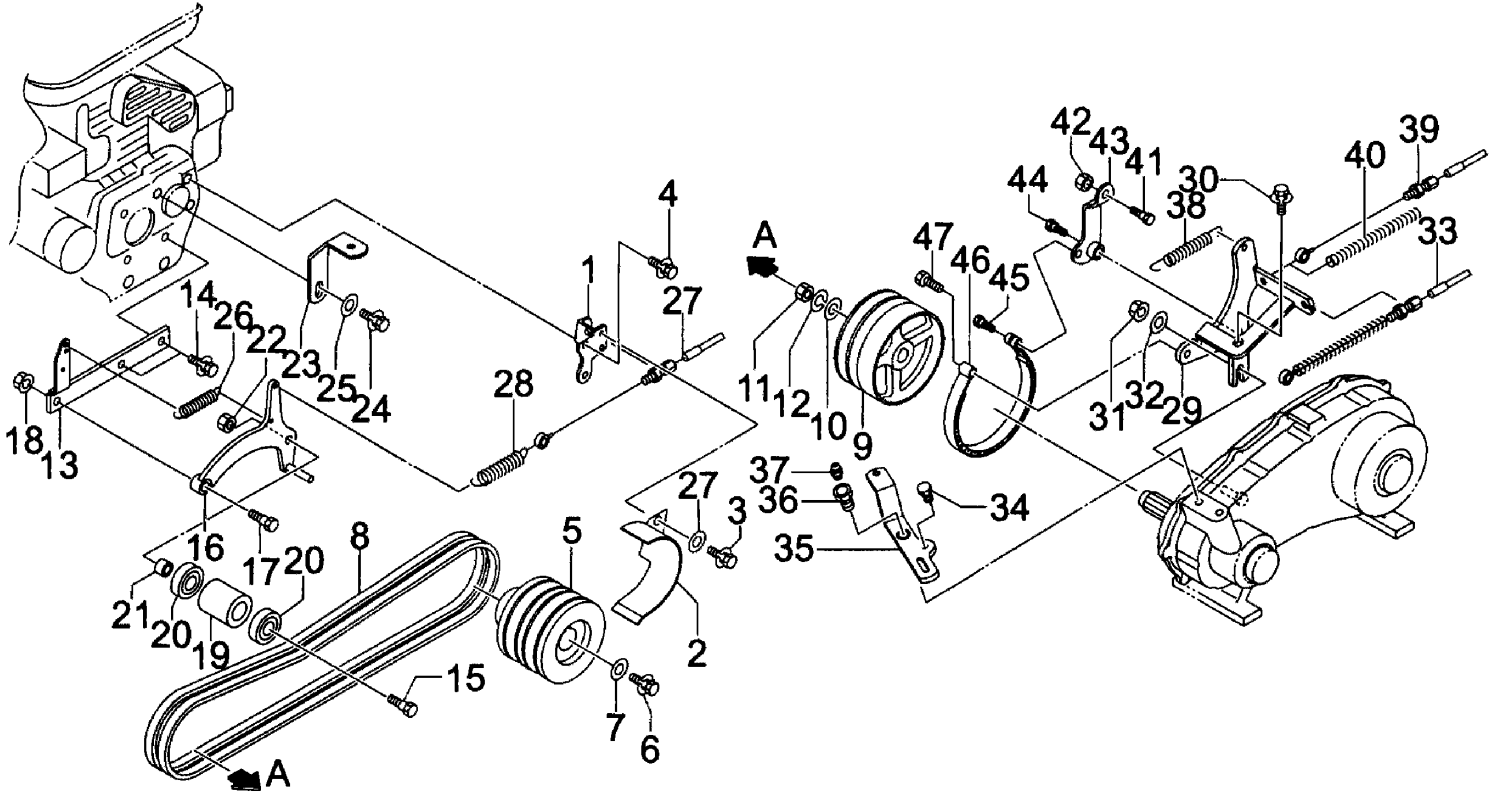
見出番号 Key No	部品番号 Part No	部品名称 Parts Name		台当個数 Q'ty		互換性 R/P	適用号機 Application	型寸 Description	備考 Remarks
				222	262				
33	0752136419802	BRG MOUNT	BRG マウント	1	1				
34	A98610160	ROLLER	ローラー	1	1				
35	A98560160	BEARING	ベアリング	1	1				608ZZ
36	010709077	CAP SCREW	キャップスクリュー	1	1				
37	010709074	CAP SCREW	キャップスクリュー	11	11				
38	1210013021000	OIL GAUGE	オイルゲージ	1	1				
39	0752105402208	GASKET	ガスケット	1	1				
40	064609006	PLUG	プラグ	1	1				
41	0752105402701	GASKET	ゴムザガネ	1	1				
42	A99670010	PARALLEL PIN	ヘイコウピン	1	1				
43	0752340435502	CLUTCH SHAFT COMP	クラッチジク COMP	1	1				
44	0210001001001	O RING	Oリング	1	1				
45	011510825	BOLT	ボルト	4	4				
46	026100008	WASHER	ワッシャ	4	4				
47	0750452060120	KNOCK PIN	ノックピン	2	2				
48	0752142420407	STOPPER	ストッパー	1	1				
49	036500022	STOPRING	ストップリング	1	1				H-22
50	A22000030	GEAR ASSY 22"	デフゲンソクキ ASSY 22"	1					
51	A22000060	GEAR ASSY 26"	デフゲンソクキ ASSY 26"		1				

テンション及びブレーキ関係
FIG.4 TENSION & BRAKE



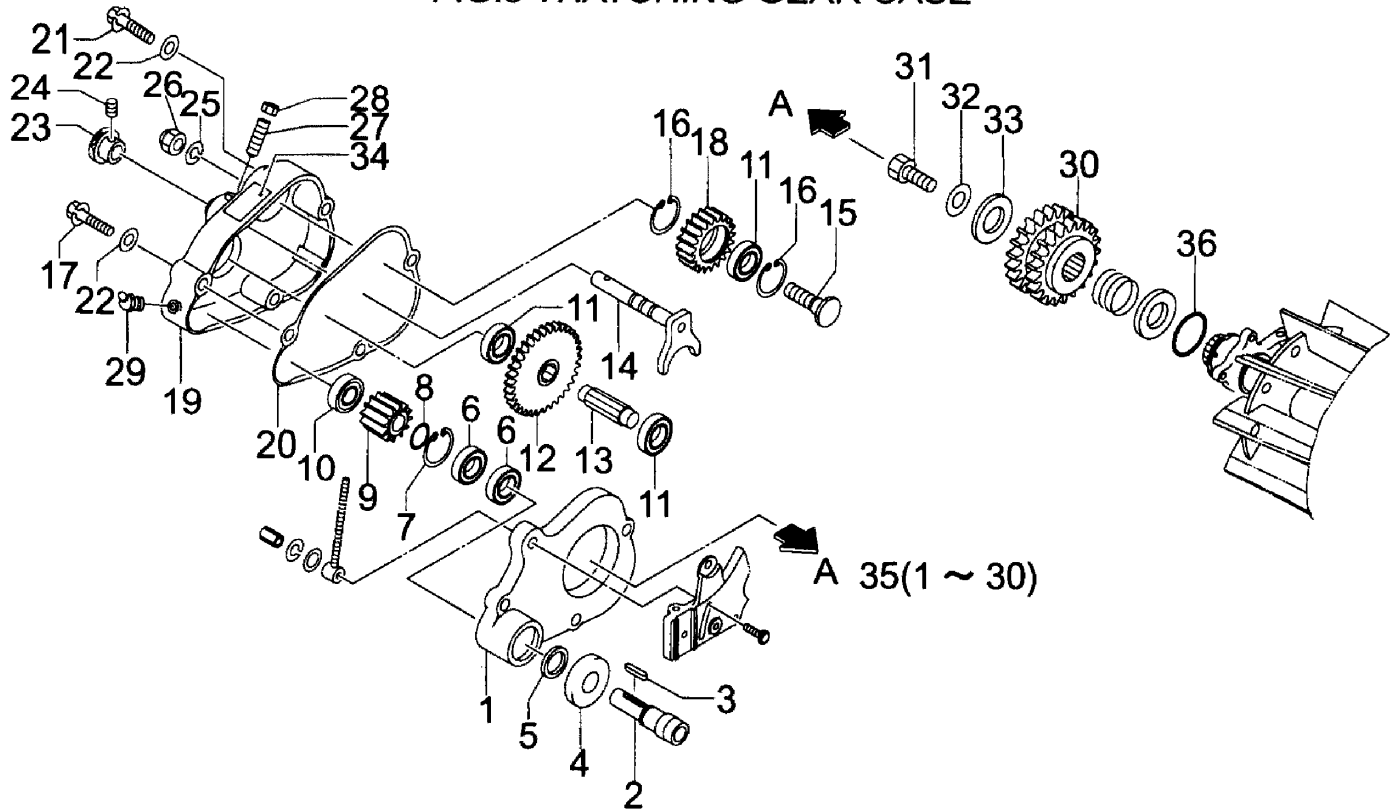
見出番号 Key No	部品番号 Part No	部品名称 Parts Name	台当個数 Q'ty				互換性 R/P	適用号機 Application	型 寸 Description	備 考 Remarks
			ALL							
1	A22560020	TRAVEL WIRE BRACKET ソウコウワイヤーブラケット	1							
2	A22660030	BELT GUIDE ベルトオサエ	1							
3	011510814	BOLT ボルト	2						M8×15	
4	011510820	BOLT ボルト	2						M8×20	
5	A98610180	ENGINE PULLEY エンジンプーリー	1							
6	011510820	BOLT ボルト	1						M8×20	
7	026109011	WASHER ワッシャ	1						8.5×30×45	
8	080109117	V BELT Vベルト	2						SA23(コグ)	
9	A28510050	PULLEY プーリツキブレーキドラム	1							
10	026100012	WASHER ワッシャ	1						M12 FW	
11	020900012	NUT ナット	1						M12 N	
12	027100012	LOCK WASHER ワッシャ	1						M12 SW	
13	A22570040	TRAVEL TENSION BAR ソウコウテンションバー	1							
14	011510820	BOLT ボルト	2						M8×20	
15	A99430210	BOLT ダンツキボルト	1							
16	A22610060	TRAVEL TENSION ARM ソウコウテンションアーム	1							
17	A99430490	BOLT ダンツキボルト	1							
18	020700010	NUT ナット	1						M10 N	
19	A98610170	TENSION ROLLER ソウコウテンションローラー	1							
20	040146201	BEARING ベアリング	2						6201LLU	
21	A99230080	COLLAR カラー	1							
22	020700010	NUT ナット	1						M10 N	
23	A50320020	FRONT COVER BRACKET マエカバーブラケット	1							
24	011510820	BOLT ボルト	1						M8×20	
25	026100008	WASHER ワッシャ	3						M8 FW	
26	A98220220	SPRING スプリング	1							
27	A98230100	CLUTCH WIRE クラッチワイヤー	1							
28	A98220180	SPRING スプリング	1							
29	A28360020	BRAKE ARM BRACKET ブレーキアームブラケット	1							
30	011510825	BOLT ボルト	1						M8×25	
31	021500008	NUT ナット	1						M8 N	
32	026100008	WASHER ワッシャ	1						M8 FW	
33	A98230110	REEL CLUTCH WIRE カイテンバクラッチワイヤー	1							
34	A99430470	BOLT ダンツキボルト	1							
35	A24100060	REEL BRAKE CLUTCH カイテンバクラッチ	1							

テンション及びブレーキ関係
FIG.4 TENSION & BRAKE



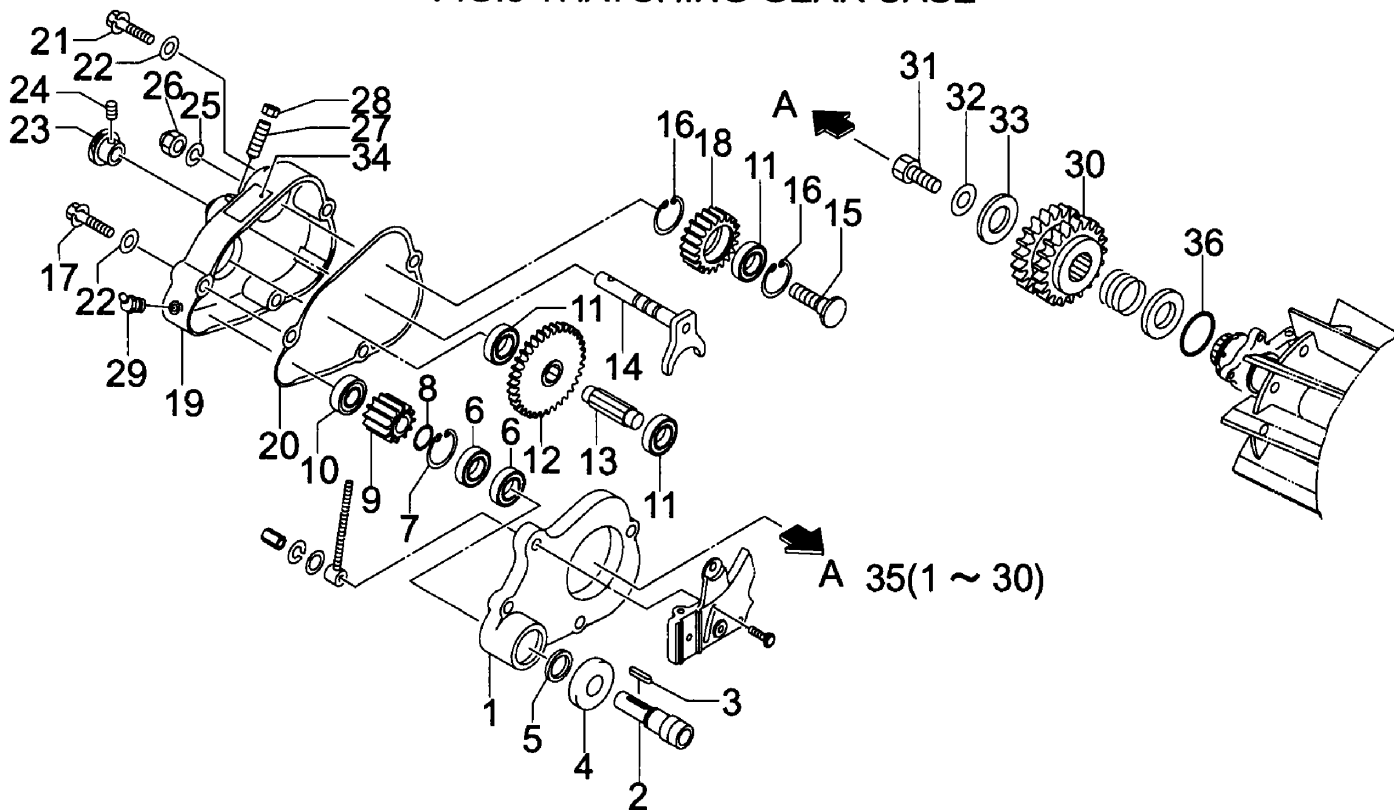
見出番号 Key No	部品番号 Part No	部品名称 Parts Name		台当個数 Q'ty				互換性 R/P	適用号機 Application	型 寸 Description	備 考 Remarks
				ALL							
36	A99430480	BOLT	ダンツキボルト	1							
37	060609002	GREASE NIPPLE	グリスニップル	1							
38	A98220190	SPRING	スプリング	1							
39	A98230090	BRAKE WIRE	ブレーキワイヤー	1							
40	A98220200	SPRING	スプリング	1							
41	A99430280	BRAKE WIRE BOLT	ブレーキワイヤーボルト	1						M8 N	
42	020700008	NUT	ナット	1							
43	A28460020	BRAKE ARM	ブレーキアーム	1							
44	A99430500	BOLT	ボルト	1							
45	A99430260	BOLT	ボルト	1							
46	A28100020	BRAKE SHOE	ブレーキシュー	1							
47	A99430250	BOLT	ボルト	1							

サッチングギヤケース関係
FIG.5 THATCHING GEAR CASE



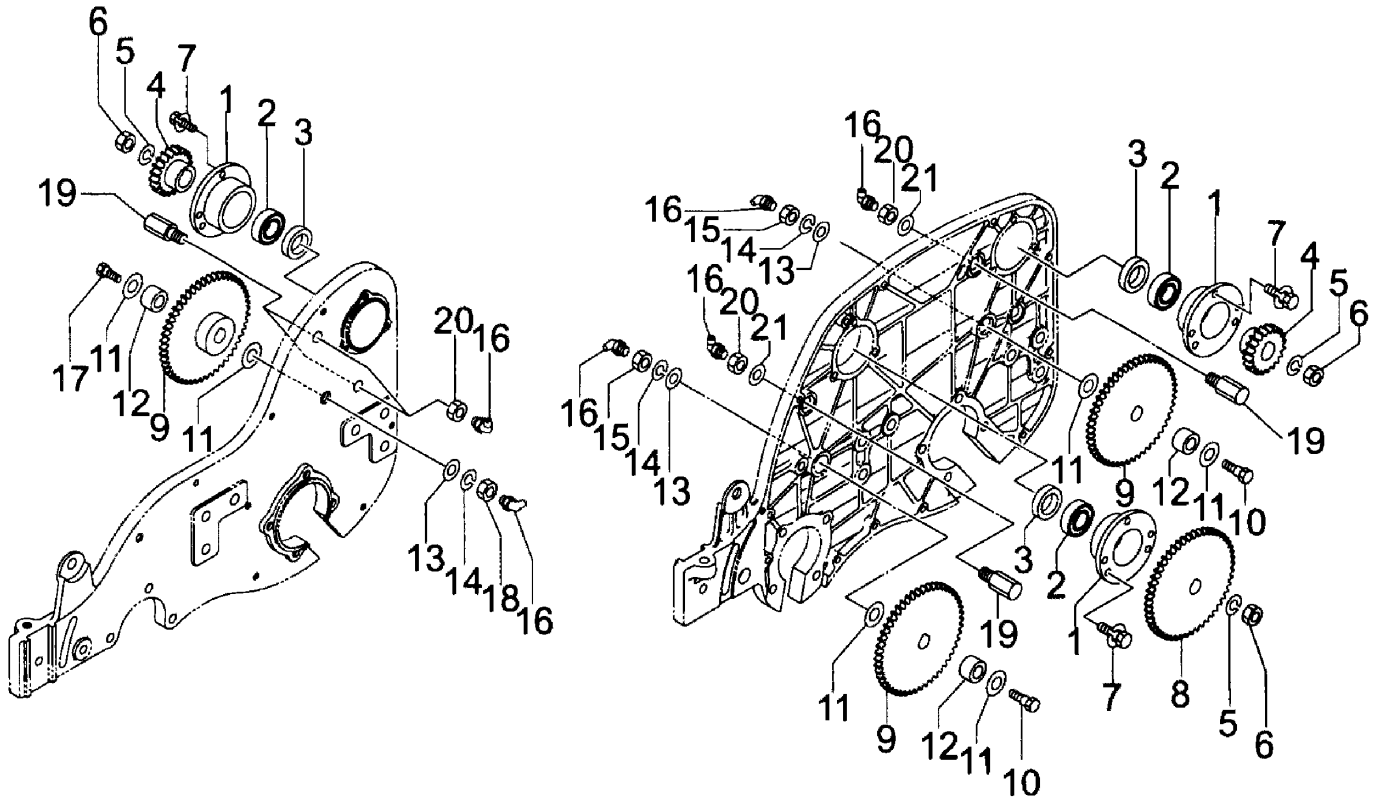
見出番号 Key No	部品番号 Part No	部品名称 Parts Name	台当個数 Q'ty			互換性 R/P	適用号機 Application	型 寸 Description	備 考 Remarks
			222B	262B	TS-B				
1	A22110050	THATCHING METAL サッチングメタル	1	1	1				
2	A22210030	SHAFT シャフト	1	1	1				
3	034109052	KEY キー	1	1	1			4,4,20	
4	A22160050	CAP キャップ	1	1	1				
5	050309072	OIL SEAL オイルシール	1	1	1			KC18,24,3	
6	040146902	BEARING ベアリング	2	2	2			6902LLU	
7	036509009	STOP RING ストップリング	1	1	1			IRTW-28	
8	036109007	STOP RING ストップリング	1	1	1			ISTW-15	
9	A22310160	GEAR ギヤ	1	1	1				
10	040146901	BEARING ベアリング	1	1	1			6901LLU	
11	040146001	BEARING ベアリング	3	3	3			60001LLU	
12	A22310150	SLIDE GEAR スライドギヤ	1	1	1				
13	A22210040	SLIDE SHAFT スライドシャフト	1	1	1				
14	A24220020	SHIFTING ROD シフトロッド	1	1	1				
15	A22130010	GEAR PIN チュウカンギヤピン	1	1	1				
16	036500028	STOP RING ストップリング	2	2	2			H28	
17	011510845	BOLT ボルト	1	1	1			M8×45	
18	A22310170	GEAR チュウカンギヤ	1	1	1				
19	A22160040	THATCHING METAL COVER サッチングメタルカバー	1	1	1				
20	A22990050	PACKING パッキン	1	1	1				
21	011510850	BOLT ボルト	2	2	2			M8×50	
22	026100008	WASHER ワッシャ	3	3	3			M8 FW	
23	A99570030	THATCHING KNOB サッチングノブ	1	1	1				
24	A98310030	SET SCREW ホロセット	1	1	1			M6×10	
25	027100010	LOCK WASHER ワッシャ	1	1	1			M10 SW	
26	024600010	BOX NUT フクロナット	1	1	1			M10 N	
27	A22910010	PLUNGER プランジャ	1	1	1			PL-8	
28	020700008	NUT ナット	1	1	1			M8 N	
29	060609003	GREASE NIPPLE グリスニップル	1	1	1				
30	A22310140	REEL BLADE GEAR カイテンバギヤ	1	1	1				
31	010131225	BOLT ボルト	1	1	1			M12×25 HT	
32	027100012	LOCK WASHER ワッシャ	1	1	1			M12 SW	
33	026109018	WASHER ワッシャ	1	1	1			13×30×3.2	
34	A90360110	LABEL ラベル	1	1	1				
35	A22000040	THATCHING GEAR ASSY サッチングギヤ ASSY	1	1	1				

サッチングギヤケース関係
 FIG.5 THATCHING GEAR CASE



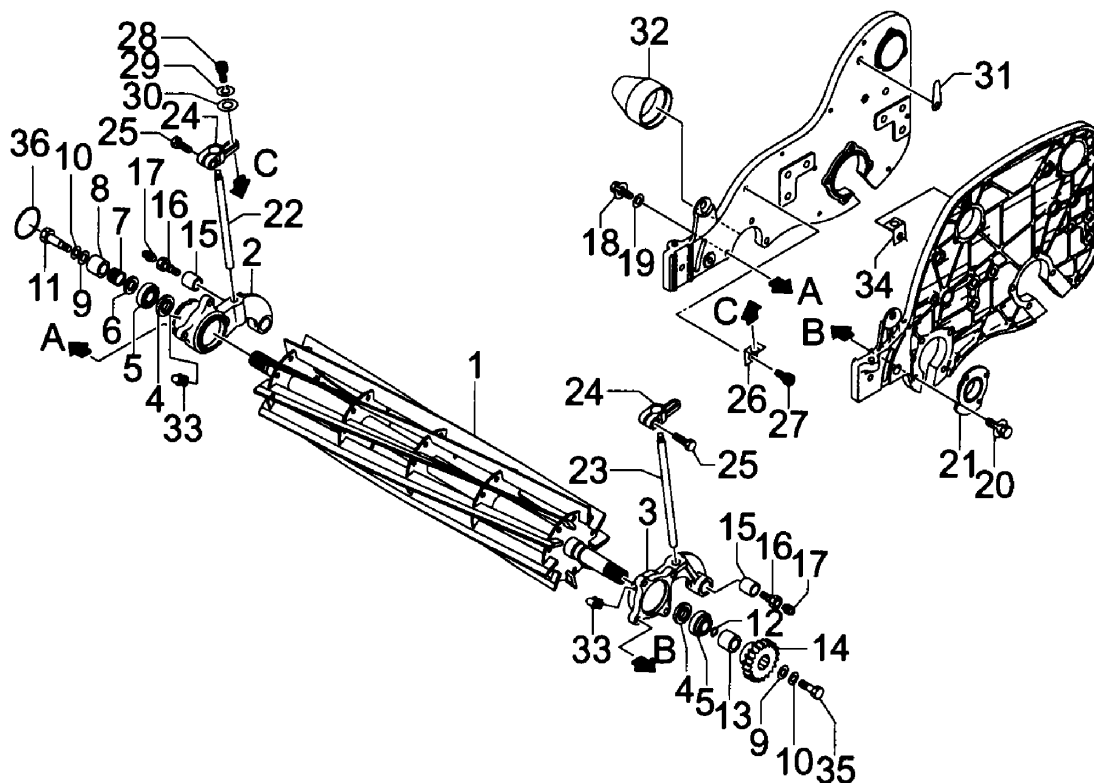
見出番号 Key No	部品番号 Part No	部品名称 Parts Name	台当個数 Q'ty			互換性 R/P	適用号機 Application	型 寸 Description	備 考 Remarks
			222B	262B	TS-B				
36	052400530	O RING O リング	1	1	1				S53

ギヤ駆動関係
FIG.6 GEAR DRIVE



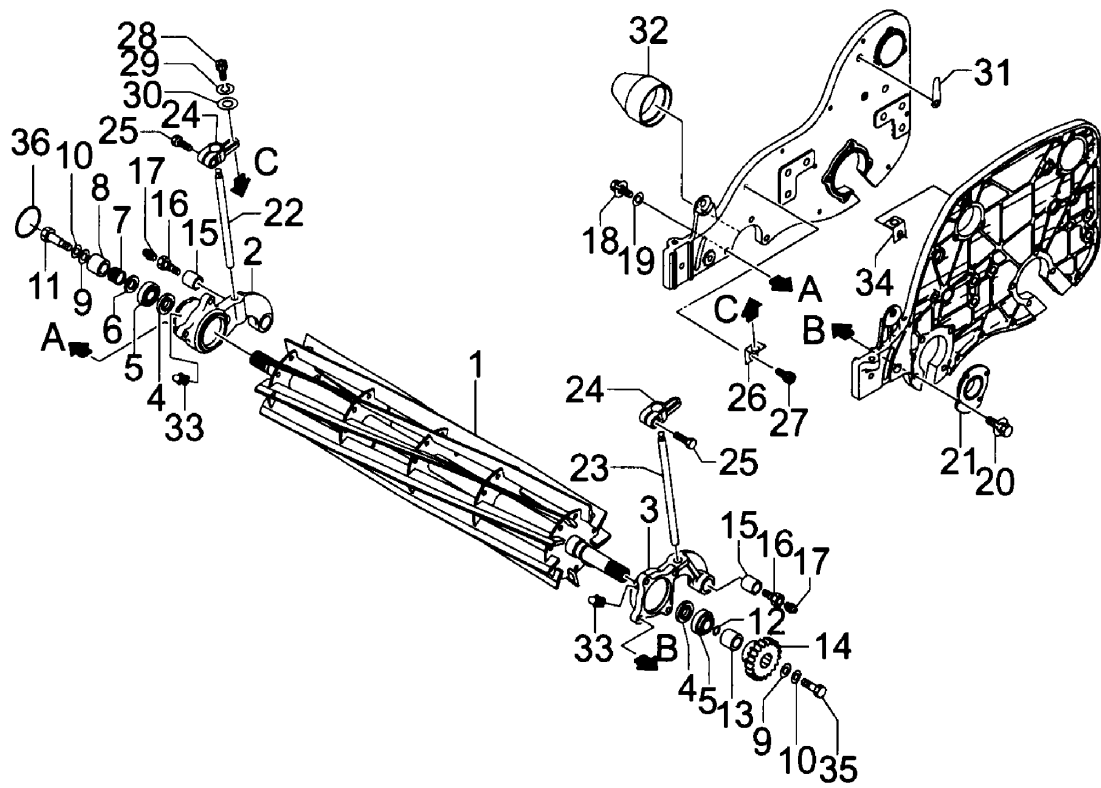
見出番号 Key No	部品番号 Part No	部品名称 Parts Name		台当個数 Q'ty				互換性 R/P	適用号機 Application	型 寸 Description	備 考 Remarks
				ALL							
1	A22260210	UPPER METAL	ジョウブメタル	3							
2	A98560030	BEARING	ベアリング	3							1202 TB193565
3	A98530050	OIL SEAL	オイルシール	3							
4	A22310110	REAR ROLLER GEAR A	ウシローラーギヤ A	2							
5	027100012	LOCK WASHER	ワッシャ	3							M12 SW
6	020900012	NUT	ナット	3							M12 N
7	010100614	BOLT	ボルト	9							M6×14
8	A22310090	GEAR A	カイテンバギヤ A	1							
9	A22310130	COUNTER GEAR	カウンターギヤ	3							
10	A99430440	BOLT	ダンツキボルト	2							
11	A99240020	THRUST WASHER	スラストワッシャ	6							FW-1615
12	042200316	NEEDLE BEARING	ニードルベアリング	3							K162017
13	026100012	WASHER	ワッシャ	3							M12 FW
14	027100012	LOCK WASHER	ワッシャ	3							M12 SW
15	020700012	NUT	ナット	2							M12 N
16	060609006	GREASE NIPPLE	グリスニップル	6							
17	A99430450	BOLT	ダンツキボルト	1							左ネジ
18	020700012	NUT	ナット ヒダリネジ	1							
19	A99080030	LIBBRICATION NOZZLE	キュウユノズル	3							
20	020700010	NUT	ナット	3							
21	026100010	WASHER	ワッシャ	2							M10 FW

刈刃関係
FIG.7 REEL BLADE



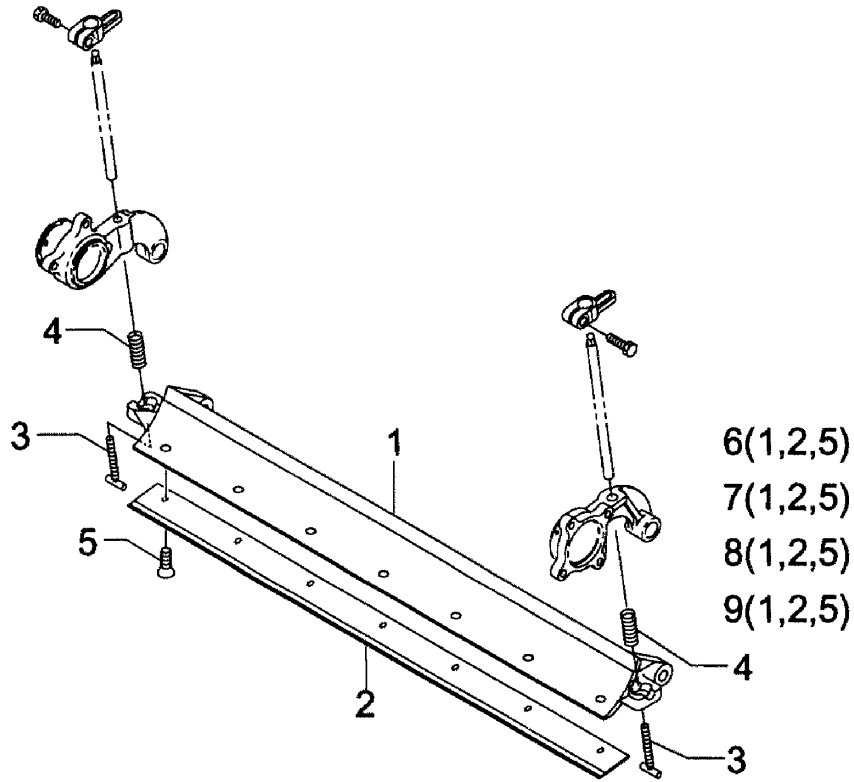
見出番号 Key No	部品番号 Part No	部品名称 Parts Name		台当個数 Q'ty					互換性 R/P	適用号機 Application	型 寸 Description	備 考 Remarks
				222-9	222-11	262-9	262-11	TS				
1	A70150080	REEL BLADE	カイテンバ	1							22" 9枚刃	
	A70150130	REEL BLADE	カイテンバ		1						22" 11枚刃	
	A70150180	REEL BLADE	カイテンバ			1					26" 9枚刃	
	A70150230	REEL BLADE	カイテンバ				1				26" 11枚刃	
	A70151010	REEL BLADE	カイテンバ					1			26" 7枚刃	
2	A50160140	CUTTER METAL R	カッターメタル R	1	1	1	1	1				
3	A22260250	CUTTER METAL L	カッターメタル L	1	1	1	1	1				
4	A98530060	OIL SEAL	オイルシール	1	1	1	1	1			TB22427	
5	042530204	BEARING	ベアリング	2	2	2	2	2			30204	
6	A99240480	WASHER	ワッシャ	2	2	2	2	2			25×35×4.5	
7	A98220100	SPRING	スプリング	1	1	1	1	1				
8	A99230240	COLLAR	カラー	1	1	1	1	1			20×30×38.5	
9	026109018	WASHER	ワッシャ	2	2	2	2	2			13×30×3.2	
10	027100012	LOCK WASHER	ワッシャ	2	2	2	2	2			M12 SW	
11	010131225	BOLT	ボルト	1	1	1	1	1			M12×25 HT	
12	036100020	STOP RING	ストップリング	1	1	1	1	1			S20	
13	A99230230	COLLAR	カラー	1	1	1	1	1			20×30×15.5	
14	A22310100	GEAR B	カイテンバギヤ B	1	1	1	1	1				
15	A98510120	BUSH	ブッシュ	2	2	2	2	2				
16	A99430330	BOLT	ダントキボルト	2	2	2	2	2				
17	060609002	GREASE NIPPLE	グリスニップル	2	2	2	2	2				
18	011510820	BOLT	ボルト	3	3	3	3	3			M8×20	
19	026100008	WASHER	ワッシャ	3	3	3	3	3			M8 FW	
20	011510825	BOLT	ボルト	4	4	4	4	4			M8×25	
21	A22330010	CUTTER METAL OUT	カッターメタル OUT	1	1	1	1	1				
22	A70320050	HANDLE ADJUSTING	シタバチョウセイ (タン)	1	1	1	1	1				
23	A70320060	HANDLE ADJUSTING	シタバチョウセイ (チョウ)	1	1	1	1	1				
24	A70330010	BAND	バンド	2	2	2	2	2				
25	010709073	CAP SCREW	キャップスクリュー	2	2	2	2	2			M8×15	
26	A70610030	BAND FITTING	バンドカナグ: R	1	1	1	1	1				
27	010709064	CAP SCREW	キャップスクリュー	2	2	2	2	2			M6×15	
28	010709064	CAP SCREW	キャップスクリュー	2	2	2	2	2			M6×15	
29	027100006	LOCK WASHER	ワッシャ	2	2	2	2	2			M6 SW	
30	026100006	WASHER	ワッシャ	2	2	2	2	2			M6 FW	
31	A99110040	CLAMP	クランプ	1	1	1	1	1				

刈刃関係
FIG.7 REEL BLADE



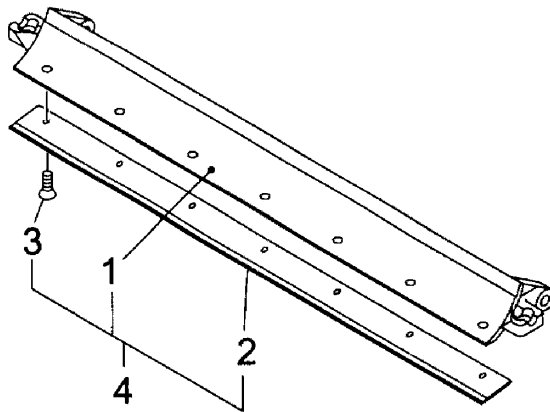
見出番号 Key No	部品番号 Part No	部品名称 Parts Name	台当個数 Q'ty					互換性 R/P	適用号機 Application	型 寸 Description	備 考 Remarks
			222-9	222-11	262-9	262-11	TS				
32	A98120090	REEL CAP リールキャップ	1	1	1	1	1				
33	060609002	GREASE NIPPLE グリスニップル	2	2	2	2	2				
34	A70010020	BAND FITTING バンドカナグ：L	1	1	1	1	1				
35	A99430510	BOLT ボルト	1	1	1	1	1				
36	052400530	O RING Oリング	1	1	1	1	1				

下刃台関係
FIG.8-1 BED KNIFE SHOE



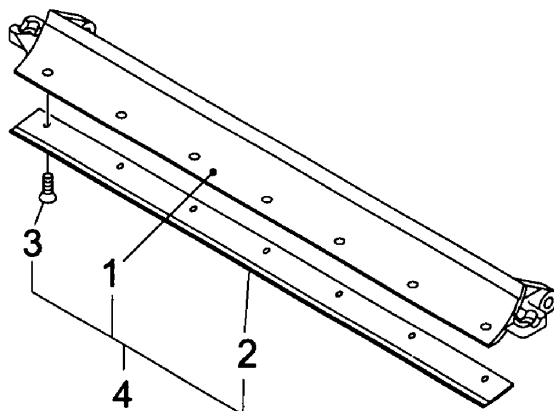
見出番号 Key No	部品番号 Part No	部品名称 Parts Name	台当個数 Q'ty					互換性 R/P	適用号機 Application	型 寸 Description	備 考 Remarks
			222-A	26-A	222-B	26-B	TS				
1	A70110050	BED KNIFE 22" シタバダイ 2 2" (of 8.5)	1		1						
	A70430100	BED KNIFE 26" シタバダイ 2 6" (of 8.5)		1		1	1				
2	A70430060	BED KNIFE 22" (3.5) シタバ 2 2" (3.5)	1								
	A70430070	BED KNIFE 22" (4.5) シタバ 2 2" (4.5)			1						
	A70430080	BED KNIFE 26" (3.5) シタバ 2 6" (3.5)		1							
	A70430090	BED KNIFE 26" (4.5) シタバ 2 6" (4.5)					1	1			
3	A70310010	T BOLT Tガタボルト	2	2	2	2	2				
4	A98220110	SPRING スプリング	2	2	2	2	2				
5	A99480030	SCREW サラビス	7	8	7	8	8			M6×12	
6	A70100040	KNIFE ASSY 22" (of 8.5)3.5 シタバダイ ASSY 22" (of 8.5) 3.5	1								
7	A70100060	KNIFE ASSY 22" (of 8.5)4.5 シタバダイ ASSY 22" (of 8.5) 4.5			1						
8	A70100080	KNIFE ASSY 26" (of 8.5)3.5 シタバダイ ASSY 26" (of 8.5) 3.5		1							
9	A70100100	KNIFE ASSY 26" (of 8.5)4.5 シタバダイ ASSY 26" (of 8.5) 4.5				1	1				

下刃台関係 (22" オプション)
 FIG.8-2 BED KNIFE SHOE (22" OPTION)



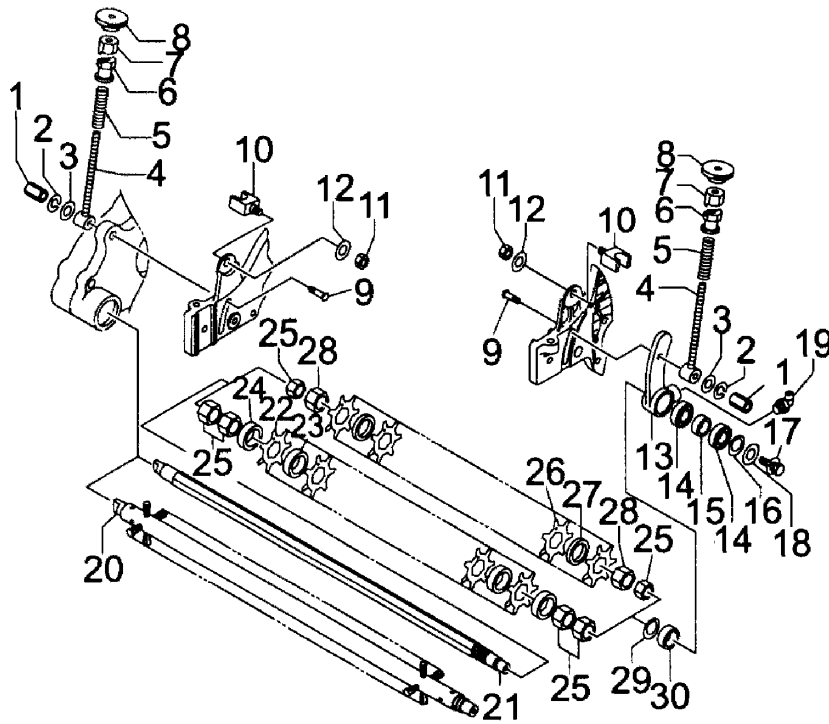
見出番号 Key No	部品番号 Part No	部品名称 Parts Name	合当個数 Qty										適用号機 Application	備考 Remarks			
			4.0 2.5	4.0 3.0	4.0 3.5	4.0 4.5	8.5 2.5	8.5 3.0	12.5 2.5	12.5 3.0	12.5 3.5	12.5 4.5					
1	T13050474	BED KNIFE 22" (of 4.0)	シタバダイ 22" (of 4.0)	1	1	1	1										芝かじり防止用 標準 芝かき上げ用
	A70110050	BED KNIFE 22" (of 8.5)	シタバダイ 22" (of 8.5)					1	1								
	T13050318	BED KNIFE 22" (of 12.5)	シタバダイ 22" (of 12.5)							1	1	1	1				
2	T13050472	BED KNIFE 22" (2.5)	シタバ 22" (2.5)	1				1		1							薄刃 2.5 薄刃 3.0
	T13050479	BED KNIFE 22" (3.0)	シタバ 22" (3.0)		1				1		1						
	A70430060	BED KNIFE 22" (3.5)	シタバ 22" (3.5)			1							1				標準刃 3.5 厚刃 4.5
	A70430070	BED KNIFE 22" (4.5)	シタバ 22" (4.5)				1								1		
3	A99480030	SCREW	サラビス	7	7	7	7	7	7	7	7	7	7	7	7	7	M6×12
4	T13050505	KNIFE 22" (of 4.0)2.5	シタバダイ ASSY 22" (of 4.0) 3.5	1													
	T13050507	KNIFE 22" (of 4.0)3.0	シタバダイ ASSY 22" (of 4.0) 3.0		1												
	T13050485	KNIFE 22" (of 4.0)3.5	シタバダイ ASSY 22" (of 4.0) 3.5			1											
	T13050561	KNIFE 22" (of 4.0)4.5	シタバダイ ASSY 22" (of 4.0) 4.5				1										
	T13050590	KNIFE 22" (of 8.5)2.5	シタバダイ ASSY 26" (of 8.5) 2.5					1									
	T13050588	KNIFE 22" (of 8.5)3.0	シタバダイ ASSY 26" (of 8.5) 3.0						1								
	T13050509	KNIFE 22" (of 12.5)2.5	シタバダイ ASSY 26" (of 12.5) 2.5							1							
	T13050513	KNIFE 22" (of 12.5)3.0	シタバダイ ASSY 26" (of 12.5) 3.0								1						
	T13050511	KNIFE 22" (of 12.5)3.5	シタバダイ ASSY 26" (of 12.5) 3.5									1					
	T13050503	KNIFE 22" (of 12.5)4.5	シタバダイ ASSY 26" (of 12.5) 4.5											1			

下刃台関係 (26" オプション)
 FIG.8-3 BED KNIFE SHOE (26" OPTION)



見出番号 Key No	部品番号 Part No	部品名称 Parts Name	台当個数 Q'ty										適用号機 Application	備考 Remarks	
			4.0 2.5	4.0 3.0	4.0 3.5	4.0 4.5	8.5 2.5	8.5 3.0	12.5 2.5	12.5 3.0	12.5 3.5	12.5 4.5			
1	T13150106	BED KNIFE 26" (of 4.0)	シタバダイ 26" (of 4.0)	1	1	1	1								芝かじり防止用 標準
	A70430100	BED KNIFE 26" (of 8.5)	シタバダイ 26" (of 8.5)					1	1						
	T13150067	BED KNIFE 26" (of 12.5)	シタバダイ 26" (of 12.5)							1	1	1	1		
2	T13150110	BED KNIFE 26" (2.5)	シタバ 26" (2.5)	1				1		1				芝かき上げ用 薄刃 2.5	
	T13150109	BED KNIFE 26" (3.0)	シタバ 26" (3.0)		1				1		1				
3	A70430080	BED KNIFE 26" (3.5)	シタバ 26" (3.5)			1						1		標準刃 3.5	
	A70430090	BED KNIFE 26" (4.5)	シタバ 26" (4.5)				1						1		
4	A99480030	SCREW	サラビス	8	8	8	8	8	8	8	8	8	8	厚刃 4.5 M6×12	
	T13150130	KNIFE 26" (of 4.0)2.5	シタバダイ ASSY 26" (of 4.0) 3.5	1											
	T13150128	KNIFE 26" (of 4.0)3.0	シタバダイ ASSY 26" (of 4.0) 3.0		1										
	T13150111	KNIFE 26" (of 4.0)3.5	シタバダイ ASSY 26" (of 4.0) 3.5			1									
	T13150126	KNIFE 26" (of 4.0)4.5	シタバダイ ASSY 26" (of 4.0) 4.5				1								
	T13150183	KNIFE 26" (of 8.5)2.5	シタバダイ ASSY 26" (of 8.5) 2.5					1							
	T13150181	KNIFE 26" (of 8.5)3.0	シタバダイ ASSY 26" (of 8.5) 3.0						1						
	T13150138	KNIFE 26" (of 12.5)2.5	シタバダイ ASSY 26" (of 12.5) 2.5							1					
	T13150136	KNIFE 26" (of 12.5)3.0	シタバダイ ASSY 26" (of 12.5) 3.0								1				
	T13150132	KNIFE 26" (of 12.5)3.5	シタバダイ ASSY 26" (of 12.5) 3.5									1			
	T13150134	KNIFE 26" (of 12.5)4.5	シタバダイ ASSY 26" (of 12.5) 4.5										1		

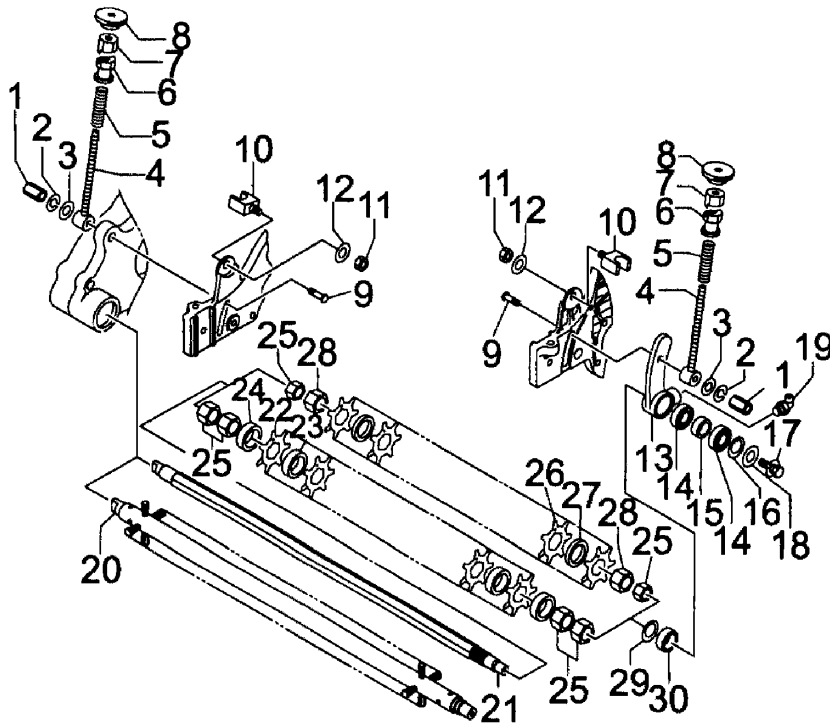
グルーミングカッター関係
FIG.9 GROOMING CUTTER



- 31(21 ~ 25)
- 32(21 ~ 25)
- 33(21,25,26 ~ 28)
- 34(21,25,26 ~ 28)
- 35(21,25,26 ~ 28)
- 36(21,25,26 ~ 28)

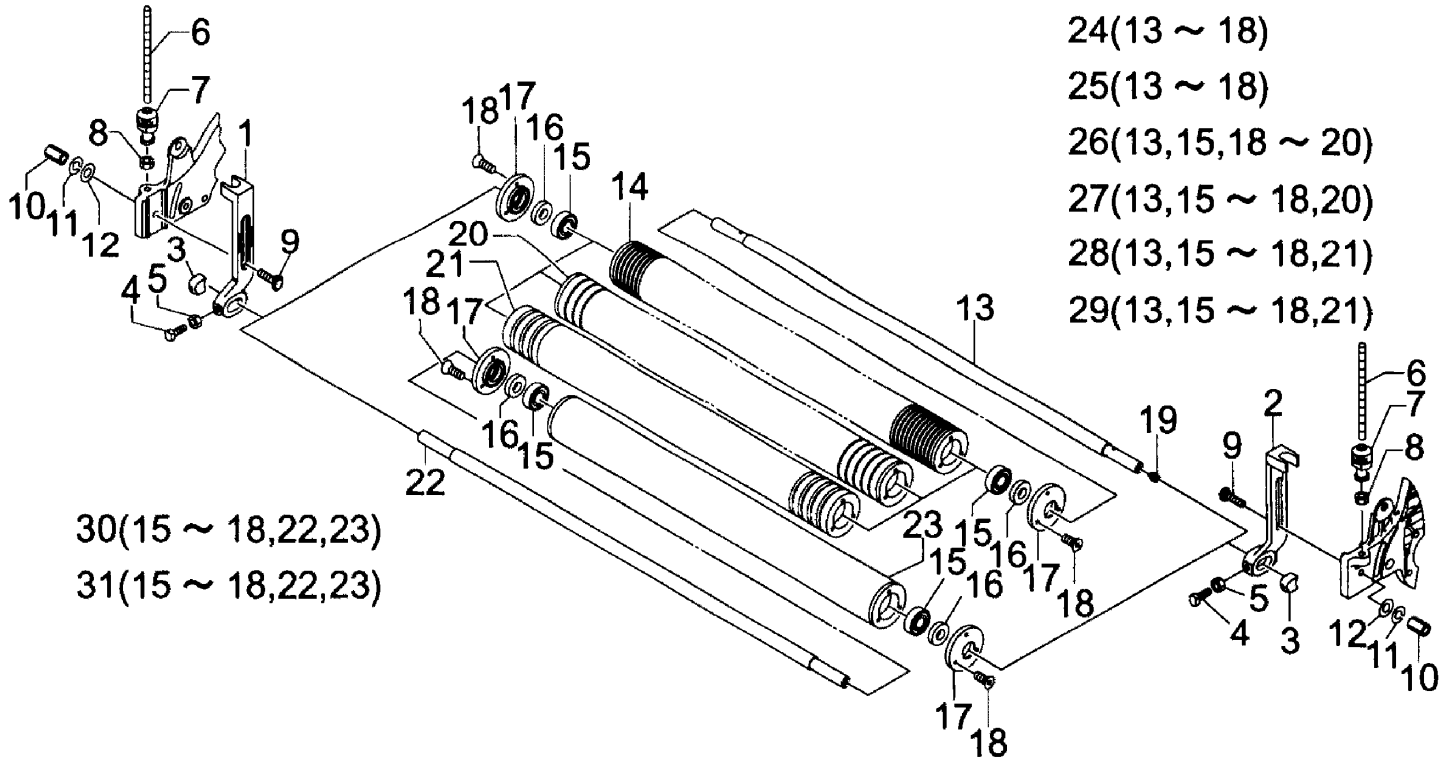
見出番号 Key No	部品番号 Part No	部品名称 Parts Name	台当個数 Q'ty					互換性 R/P	適用号機 Application	型 寸 Description	備 考 Remarks
			222C	222D	262C	262D	TS-B				
1	A99460030	STUD NUT	ナガナット	2	2	2	2	2			
2	027100008	LOCK WASHER	ワッシャ	2	2	2	2	2		M8 SW	
3	A99240140	WASHER	ワッシャ	2	2	2	2	2		8.5×20×3.2	
4	A99430520	THATCHING ADJUST BOLT	サッチングチョウセイボルト	2	2	2	2	2			
5	A98220230	SPRING	スプリング	2	2	2	2	2			
6	A99570060	ADJUST KNOB C	チョウセイノブ C	2	2	2	2	2			
7	A99570050	ADJUST KNOB B	チョウセイノブ B	2	2	2	2	2			
8	A99570040	ADJUST KNOB A	チョウセイノブ A	2	2	2	2	2			
9	A99430070	BOLT	カクナマルアタマボルト	2	2	2	2	2			
10	A99430530	KNOB HOLDER	ノブホルダー	2	2	2	2	2			
11	021500008	NUT	ナット	2	2	2	2	2		M8 N	
12	026100008	WASHER	ワッシャ	2	2	2	2	2		M8 FW	
13	A22110070	THATCHING METAL L	サッチングメタル L	1	1	1	1	1			
14	040136902	BEARING	ベアリング	2	2	2	2	2		6902LU	
15	A99230200	COLLAR	カラー	1	1	1	1	1		15.2×20×2	
16	036500028	STOPRING	ストップリング	1	1	1	1	1		H28	
17	011310614	BOLT	ボルト	1	1	1	1	1		M6×15	
18	A99240050	WASHER	ワッシャ	1	1	1	1	1		6.5×18×4.5	
19	060609003	GREASE NIPPLE	グリスニップル	1	1	1	1	1			
20	A70200010	BRUSH 22"	ブラシ 22"	1	1	1	1	1			
	A70200020	BRUSH 26"	ブラシ 26"			1		1			
21	T13050241	THATCHING SHAFT 22"	サッチングシャフト 22"		1						
	T13150048	THATCHING SHAFT 26"	サッチングシャフト 26"				1				
22	A70360010	CUTTER	カッター	39		45		45		0.6t	
23	T12110018	COLLAR	カラー	38		44		44			
24	T13020001	COLLAR	カラー	2		2		2			
25	020800020	NUT	ナット	2	2	2	2	2		M20 N p=1.5	
26	A70360030	CUTTER	カッター		(77)	(89)				1.0t オプション	
	A70360010	CUTTER	カッター		77	89				0.6t	
27	T12110062	COLLAR	カラー		(76)	(88)				1.0t オプション	
	T12110066	COLLAR	カラー		76	88				0.6t	
28	T13050242	NUT	ナット		2	2					
29	036100018	STOPRING	ストップリング	1	1	1	1	1		S18	
30	A22160050	CAP	キャップ	1	1	1	1	1			
31	A70350010	THATCHING ASSY 22"	サッチングリール ASSY 22"	1							

グルーミングカッター関係
FIG.9 GROOMING CUTTER



見出番号 Key No	部品番号 Part No	部品名称 Parts Name	台当個数 Q'ty			互換性 R/P	適用号機 Application	型 寸 Description	備 考 Remarks
			222	262	TS				
35	021300006	NUT ナット	8	8	8				M6 N
36	A36000010	TIRE ASSY タイヤ ASSY	2	2	2				
37	011510814	BOLT ボルト	6	6	6				M8×15
38	A30460050	WHEEL HUB シャリンハブ	2	2	2				
39	A30230010	DETACHABLE PLATE チャクダツパン	2	2	2				
40	A98220120	SPRING スプリング	2	2	2				
41	A99430350	BOLT ダンツキボルト	2	2	2				
42	A99430340	BOLT ダンツキボルト	2	2	2				
43	A36040040	REAR ROLLER ASSY 26" ウシローラ ASSY 26"			1				TS専用

マエローラー関係
FIG.10 FRONT ROLLER

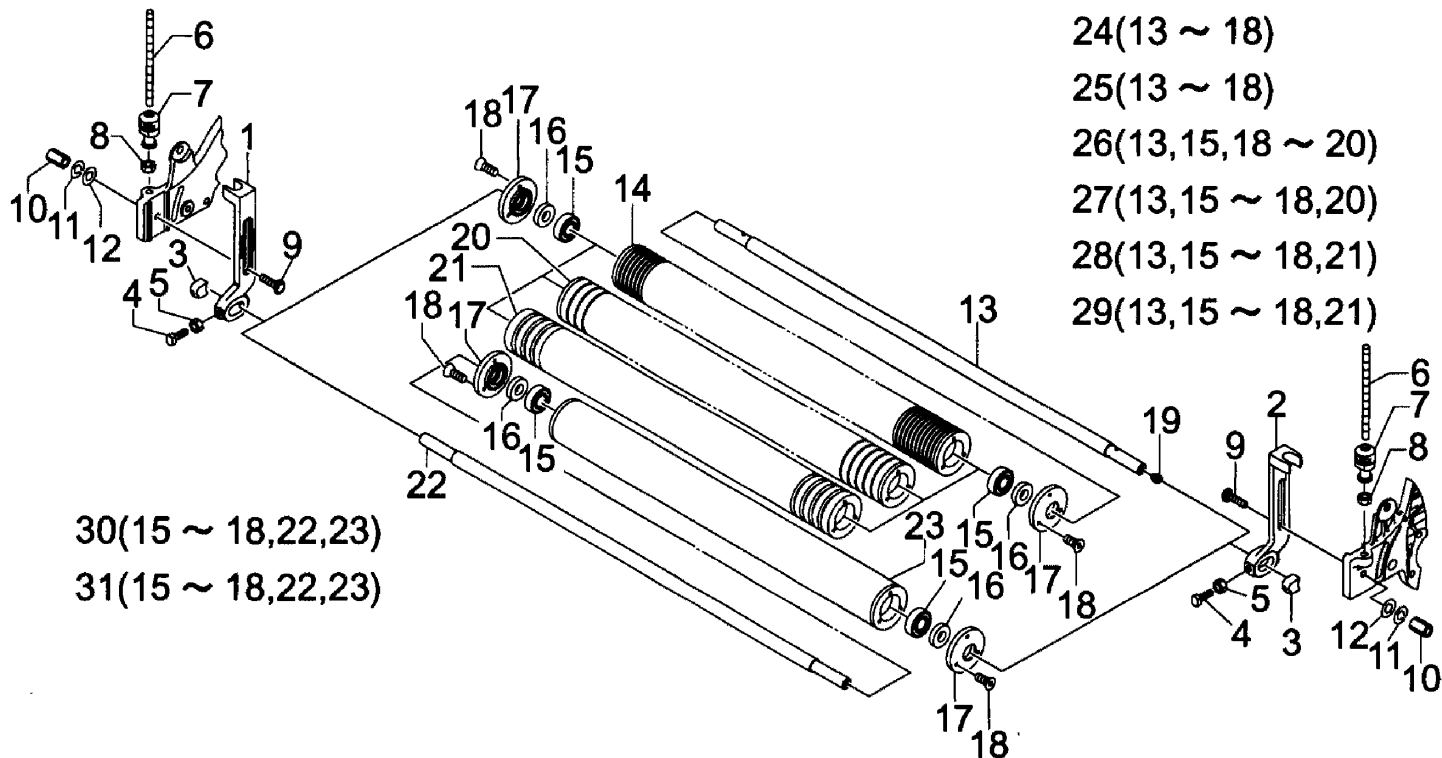


24(13 ~ 18)
25(13 ~ 18)
26(13,15,18 ~ 20)
27(13,15 ~ 18,20)
28(13,15 ~ 18,21)
29(13,15 ~ 18,21)

30(15 ~ 18,22,23)
31(15 ~ 18,22,23)

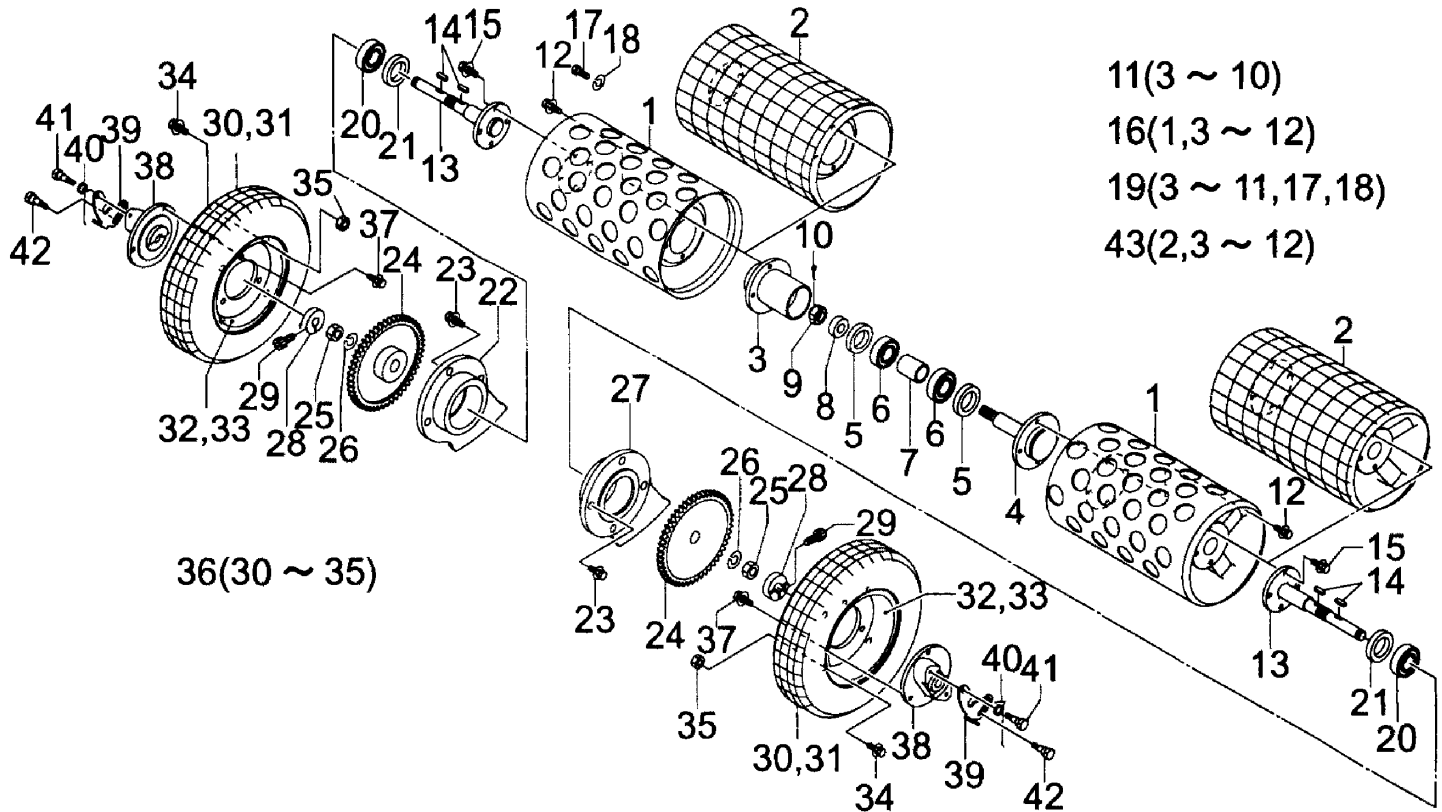
見出番号 Key No	部品番号 Part No	部品名称 Parts Name		台当個数 Q'ty			互換性 R/P	適用号機 Application	型 寸 Description	備 考 Remarks
				222	262	TS				
1	A72160200	FRONT ROLLER BRACKET	マエローラーブラケット	1	1	1				
2	A72160220	FRONT ROLLER BRACKET	マエローラーブラケット	1	1	1				
3	A99210010	SPACER	スペーサー	2	2	2				
4	A99430030	BOLT	カクオサエボルト	2	2	2				M8×25
5	020700008	NUT	ナット	2	2	2				M8 N
6	A99430300	STUD BOLT	ナガボルト	2	2	2				
7	A70320020	ADJUST KNOB	チョウセイノブ	2	2	2				
8	020700008	NUT	ナット	2	2	2				M8 N
9	A99430290	BOLT	カクネマルアタマボルト	2	2	2				
10	A99460030	STUD NUT	ナガナット	2	2	2				
11	027100008	LOCK WASHER	ワッシャ	2	2	2				M8 SW
12	A99240140	WASHER	ワッシャ	2	2	2				8.5×20×3.2
13	A72460220	SHAFT 22"	シャフト 2 2"	1						
	A72460230	SHAFT 26"	シャフト 2 6"		1	1				
14	A72110040	GROOMING ROLLER 22"	グルーミングローラー 2 2"	(1)					フツウミゾ	オプション
	T13130017	GROOMING ROLLER 26"	グルーミングローラー 2 6"		(1)	(1)			フツウミゾ	オプション
15	040136202	BEARING	ベアリング	2	2	2				6202LU TB15307
16	A98530040	OIL SEAL	オイルシール	2	2	2				
17	A72120030	ROLLER CAP	ローラーフタ	2	2	2				
18	A99480160	SCREW	サラビス	6	6	6				
19	060609002	GREASE NIPPLE	グリスニップル	2	2	2				
20	A72110020	GROOMING ROLLER 22"	グルーミングローラー 2 2"	1					ヒロミゾ	
	A72110030	GROOMING ROLLER 26"	グルーミングローラー 2 6"		1	1			ヒロミゾ	
21	T12100189	GROOVER ROLLER 22"	グルーブドローラー 2 2"	(1)					グルーブド	オプション
	T12300018	GROOVER ROLLER 26"	グルーブドローラー 2 6"		(1)	(1)			グルーブド	オプション
22	A72010010	SHAFT 22"	シャフト 2 2"	(1)					スムースローラ用	オプション
	A72460180	SHAFT 26"	シャフト 2 6"		(1)	(1)			スムースローラ用	オプション
23	A72100110	ROLLER PIPE 22"	ローラーパイプ 2 2"	(1)					スムースローラ	オプション
	A72100120	ROLLER PIPE 26"	ローラーパイプ 2 6"		(1)	(1)			スムースローラ	オプション
24	A72010030	GROOMING ASSY 22"	グルーミングローラー ASSY 2 2"	(1)					フツウミゾ	オプション
25	A72010220	GROOMING ASSY 26"	グルーミングローラー ASSY 2 6"		(1)	(1)			フツウミゾ	オプション
26	A72010040	GROOMING ROLLER 22"	グルーミングローラー ASSY 2 2"	1						
27	A72010050	GROOMING ASSY 26"	グルーミングローラー ASSY 2 6"		1	1				
28	T12100199	GROOVER ASSY 22"	グルーブドローラー ASSY 2 2"	(1)					グルーブド	オプション
29	T12300019	GROOVER ASSY 26"	グルーブドローラー ASSY 2 6"		(1)	(1)			グルーブド	オプション

マエローラー関係
FIG.10 FRONT ROLLER



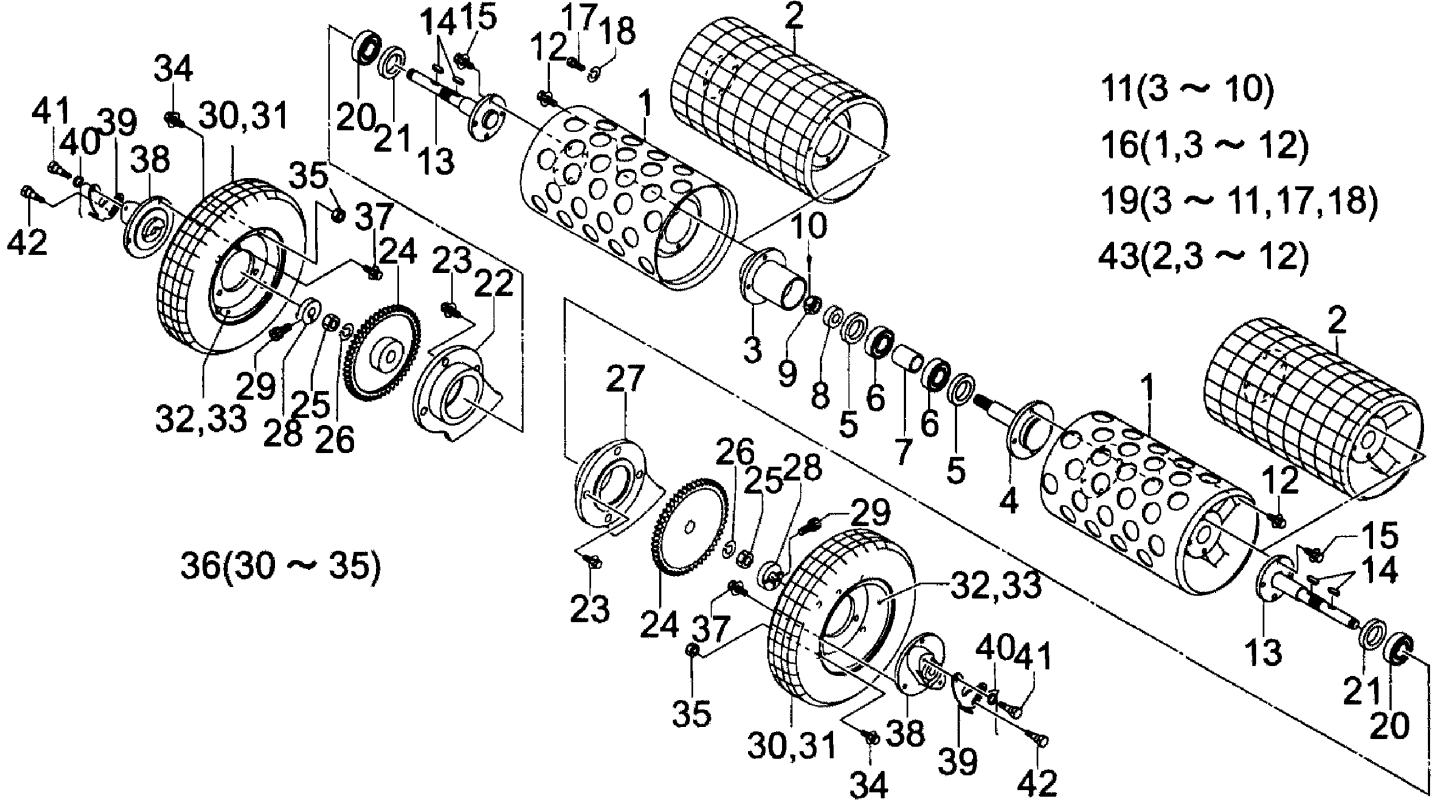
見出番号 Key No	部品番号 Part No	部品名称 Parts Name	台当個数 Q'ty				互換性 R/P	適用号機 Application	型 寸 Description	備 考 Remarks
			222	262	TS					
30	A72010010	SMOOTH ROLLER ASSY 22" スムースローラーASSY22"	(1)					スムースローラ	オプション	
31	A72010020	SMOOTH ROLLER ASSY 26" スムースローラーASSY26"		(1)	(1)			スムースローラ	オプション	

後部ローラー、タイヤ関係
FIG.11 REAR ROLLER, TIRE



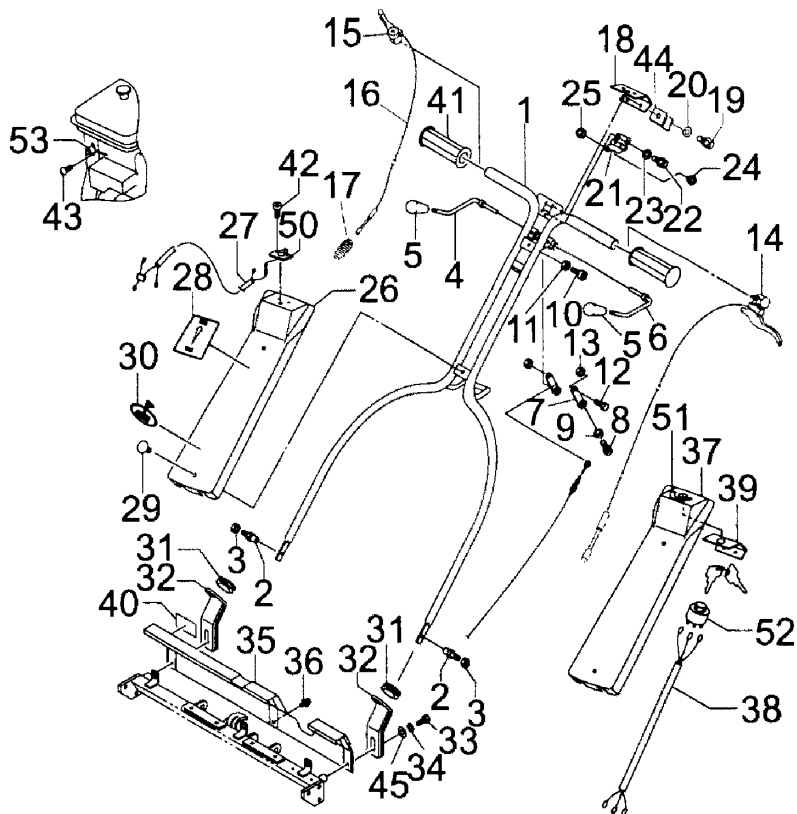
見出番号 Key No	部品番号 Part No	部品名称 Parts Name	台当個数 Q'ty			適用号機 Application	型 寸 Description	備 考 Remarks
			222	262	TS			
1	A36310050	REAR ROLLER 22"	ウシロローラー 22"	2				
	A36310060	REAR ROLLER 26"	ウシロローラー 26"		2			TS専用
2	A36310070	REAR ROLLER 26"	ウシロローラー 26"		2			
3	A36260040	PIPE SHAFT	パイプシャフト (メス)	1	1	1		
4	A36260050	PIPE SHAFT	パイプシャフト (オス)	1	1	1		
5	A98530140	OIL SEAL	オイルシール	2	2	2		TB355210
6	040136205	BEARING	ベアリング	2	2	2		6205LU
7	A99230120	SPACER	スペーサー	1	1	1		25×32×41.5
8	A99230110	COLLAR	カラー	1	1	1		16×35×12
9	022200016	NUT	ナット	1	1	1		N16 p=1.5
10	030103240	CUTTER PIN	ワリピン	1	1	1		φ3×40
11	A36020010	PIPE SHAFT ASSY	パイプシャフト ASSY	1	1	1		
12	011510840	BOLT	ボルト	8		8		
13	A36260070	SHAFT	シャジク	2	2	2		
14	034109055	KEY	キー	4	4	4		5×5×15
15	011510825	BOLT	ボルト	8	8	8		M8×25
16	A36040020	REAR ROLLER ASSY 22"	ウシロローラー ASSY 22"	1				
17	010310885	BOLT	ボルト		8			M8×85 (26")
18	027100008	LOCK WASHER	ワッシャ		8			M8 SW
19	A36040030	REAR ROLLER ASSY 26"	ウシロローラー ASSY 26"		1			
20	040106204	BEARING	ベアリング	2	2	2		6204
21	A98530100	OIL SEAL	オイルシール	2	2	2		TB25478
22	A22260190	REAR ROLLER METAL R	ウシロローラーメタル R	1	1	1		
23	011510825	BOLT	ボルト	8	8	8		M8×25
24	A22310120	REAR ROLLER GEAR B	ウシロローラーギヤ B	2	2	2		
25	020800020	NUT	ナット	2	2	2		M20 N
26	027109063	LOCK WASHER	ワッシャ	2	2	2		M20 SW
27	A22260200	REAR ROLLER METAL L	ウシロローラーメタル L	1	1	1		
28	A30470010	WEEL CLUTCH	シャリンクラッチ	2	2	2		
29	010709076	CAP SCREW	キャップスクリュー	2	2	2		M8×25
30	A36130010	TIRE	タイヤ	2	2	2		
31	A36140010	TUBE	チューブ	2	2	2		
32	A36100030	WHEEL INSIDE	ホイール (ウチ)	1	1	1		
33	A36100060	WHEEL OUTSIDE	ホイール (ソト)	1	1	1		
34	010110612	BOLT	ボルト	8	8	8		M6×12

後部ローラー、タイヤ関係
 FIG.11 REAR ROLLER, TIRE



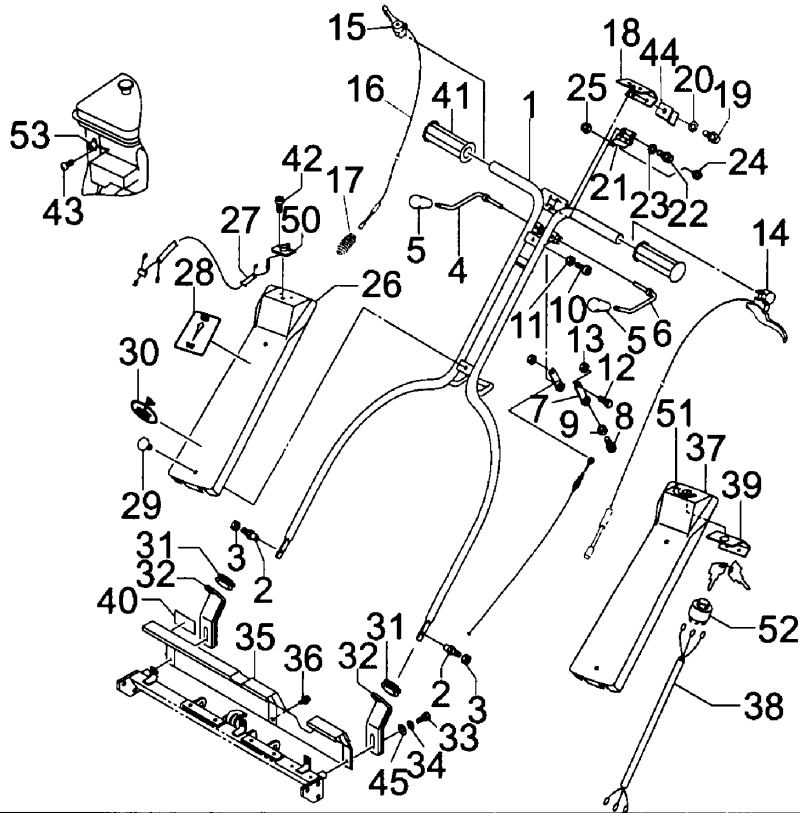
見出番号 Key No	部品番号 Part No	部品名称 Parts Name	台当個数 Q'ty			互換性 R/P	適用号機 Application	型 寸 Description	備 考 Remarks
			222	262	TS				
35	021300006	NUT ナット	8	8	8				M6 N
36	A36000010	TIRE ASSY タイヤ ASSY	2	2	2				
37	011510814	BOLT ボルト	6	6	6				M8×15
38	A30460050	WHEEL HUB シャリンハブ	2	2	2				
39	A30230010	DETACHABLE PLATE チャクダツパン	2	2	2				
40	A98220120	SPRING スプリング	2	2	2				
41	A99430350	BOLT ダンツキボルト	2	2	2				
42	A99430340	BOLT ダンツキボルト	2	2	2				
43	A36040040	REAR ROLLER ASSY 26" ウシローラ ASSY 26"			1				TS専用

ハンドル関係
FIG.12 HANDLE



見出番号 Key No	部品番号 Part No	部品名称 Parts Name	台当個数 Q'ty					互換性 R/P	適用号機 Application	型 寸 Description	備 考 Remarks
			222	262	222S	262S	TS				
1	A34350130	HANDLE 22"	1		1						
	A34350150	HANDLE 26"		1		1	1				
2	A99430460	HANDLE FITTING BOLT	2	2	2	2	2				
3	020900010	NUT	2	2	2	2	2			M10 N	
4	A24100070	MAIN CLUTCH LEVER	1	1	1	1	1				
5	A98180060	GRIP RUBBER	2	2	2	2	2				
6	A24100080	REEL REEL LEVER	1	1	1	1	1				
7	A24250010	CLUTCH ARM	2	2	2	2	2				
8	010709073	SET SCREW	2	2	2	2	2			M8×15	
9	020700008	NUT	2	2	2	2	2			M8 N	
10	010709076	SET SCREW	2	2	2	2	2			M8×25	
11	020700008	NUT	2	2	2	2	2			M8 N	
12	A99430370	BOLT	2	2	2	2	2				
13	020700008	NUT	2	2	2	2	2			M8 N	
14	499580840	BRAKE LEVER	2	2	2	2	2				
15	A12100040	ACCELERATION LEVER	1	1	1	1	1				
16	A98230080	ACCELERATION WIRE	1	1	1	1	1				
17	A98220130	ACCELERATION SPRING	1	1	1	1	1				
18	A50560030	BRACKET	1	1			1				
19	011310614	BOLT	2	2	2	2	2			M6×25	
20	026100006	WASHER	2	2	2	2	2			M6 FW	
21	A50460010	HINGE	1	1	1	1	1				
22	011310614	BOLT	2	2	2	2	2			M6×15	
23	026100006	WASHER	2	2	2	2	2			M6 FW	
24	A99480130	TRAS SCREW	1	1	1	1	1			M6×12	
25	020100006	NUT	1	1	1	1	1			M6 N	
26	A50710070	HANDLE COVER	1	1			1				
27	A46500020	HARNESS	1	1			1				
28	A90360120	LABEL CLUTCH	1	1	1	1	1				
29	398340350	CLIP	2	2	2	2	2				
30	A90110020	GREEN MARK S	1	1	1	1	1				
31	A98120070	GROMMET HANDLE	2	2	2	2	2				
32	A34460040	HANDLE FITTING	2	2	2	2	2				
33	010131025	BOLT	2	2	2	2	2			M10×25 HT	
34	027100010	LOCK WASHER	2	2	2	2	2			M10 SW	

ハンドル関係
FIG.12 HANDLE



見出番号 Key No	部品番号 Part No	部品名称 Parts Name	台当個数 Q'ty					互換性 R/P	適用号機 Applicatio n	型 寸 Description	備 考 Remarks
			222	262	222S	262S	TS				
35	A50260020	REAR COVER 22"	1		1						
	A50260040	REAR COVER 26"		1		1	1				
36	A99480140	TRAS SCREW	3	3	3	3	3				
37	A50710080	HANDLE COVER (SEL STICK)			1	1					
38	A46500030	HARNESS (SEL STICK)			1	1					
39	T13050193	BRACKET			1	1					
40	A90610030	WARNING LABEL	1	1	1	1	1				
41	A98180070	GRIP	2	2	2	2	2				
42	015150414	SCREW	2	2			2			M4×15	
43	015600408	TRS TAPPING SCREW	2	2	2	2	2			M4×8	
44	A24310020	WIRE HTTING	1	1	1	1	1				
45	A99240210	WASHER	2	2	2	2	2			10.5×25×3.2	
50	0660000361	SWITCH	1	1			1				
51	0732004460	LABEL			1	1					
52	0660000330	SWITCH			1	1					
53	A46200110	STOP SWITCH	1	1	1	1	1				
	A10010070	ENGINE ENGINE (SEL STICK)	1	1			1				

NUMERICAL PARTS INDEX

部品番号順索引

部品番号 Part No	部品名称 Part s Name	頁 Page	部品番号 Part No	部品名称 Part s Name	頁 Page	部品番号 Part No	部品名称 Part s Name	頁 Page
010000006002	ベアリング	51-8	020700008	ナット	69-11	027100012	ワッシャ	58-10
010000006003	ベアリング	51-12	020700008	ナット	69-13	027109063	ワッシャ	67-26
010000006904	ベアリング	51-16	020700010	ナット	53-18	030103240	ワリピン	67-10
010100614	ボルト	57-7	020700010	ナット	53-22	031100008	マツバピン	49-12
010110612	ボルト	67-34	020700010	ナット	57-20	0320136419604	チェーン	51-20
010131025	ボルト	69-33	020700012	ナット	57-15	0320420000001	マスターリンク	51-21
010131225	ボルト	55-31	020700012	ナット ヒダリネジ	57-18	034109052	キー	55-3
010131225	ボルト	58-11	020800020	ナット	63-25	034109055	キー	67-14
010310885	ボルト	67-17	020800020	ナット	67-25	034109057	キー	51-6
010709061	キャップスクリユー	51-14	020900010	ナット	69-3	034109059	キー	51-5
010709064	キャップスクリユー	58-27	020900012	ナット	53-11	036100018	ストップリング	63-29
010709064	キャップスクリユー	58-28	020900012	ナット	57-6	036100020	ストップリング	58-12
010709070	キャップ ボルト	48-13	0210001001001	Oリング	52-44	036109007	ストップリング	55-8
010709073	キャップスクリユー	58-25	021300006	ナット	49-22	036500022	ストップリング	52-49
010709073	キャップスクリユー	69-8	021300006	ナット	68-35	036500028	ストップリング	55-16
010709074	キャップスクリユー	52-37	021500008	ナット	53-31	036500028	ストップリング	63-16
010709076	キャップスクリユー	67-29	021500008	ナット	63-11	036509009	ストップリング	55-7
010709076	キャップスクリユー	69-10	022200016	ナット	67-9	0400008125060	ボルト	51-31
010709077	キャップスクリユー	52-36	024600010	フクロナット	55-26	040106204	ベアリング	67-20
011310614	ボルト	49-7	026100005	ワッシャ	50-38	040136202	ベアリング	65-15
011310614	ボルト(セルツキ)	49-28	026100006	ワッシャ	48-15	040136205	ベアリング	67-6
011310614	ボルト	63-17	026100006	ワッシャ	49-8	040136902	ベアリング	63-14
011310614	ボルト	69-19	026100006	ワッシャ(セルツキ)	49-29	040146001	ベアリング	55-11
011310614	ボルト	69-22	026100006	ワッシャ	58-30	040146201	ベアリング	53-20
011510814	ボルト	49-15	026100006	ワッシャ	69-20	040146901	ベアリング	55-10
011510814	ボルト	53-3	026100006	ワッシャ	69-23	040146902	ベアリング	55-6
011510814	ボルト	68-37	026100008	ワッシャ	48-26	042200316	ニードルベアリング	57-12
011510820	ボルト	53-4	026100008	ワッシャ	48-29	042530204	ベアリング	58-5
011510820	ボルト	53-6	026100008	ワッシャ	49-13	050203117	オイルシール	48-31
011510820	ボルト	53-14	026100008	ワッシャ	49-16	050209075	オイルシール	51-7
011510820	ボルト	53-24	026100008	ワッシャ	52-46	050309072	オイルシール	55-5
011510820	ボルト	58-18	026100008	ワッシャ	53-25	052400530	O リング	56-36
011510825	ボルト	48-25	026100008	ワッシャ	53-32	052400530	Oリング	59-36
011510825	ボルト	52-45	026100008	ワッシャ	55-22	0550001150000	ストップリング	51-11
011510825	ボルト	53-30	026100008	ワッシャ	58-19	0550100130000	ストップリング	51-27
011510825	ボルト	58-20	026100008	ワッシャ	63-12	060609002	グリスニップル	54-37
011510825	ボルト	67-15	026100010	ワッシャ	48-7	060609002	グリスニップル	58-17
011510825	ボルト	67-23	026100010	ワッシャ	57-21	060609002	グリスニップル	59-33
011510840	ボルト	48-28	026100012	ワッシャ	53-10	060609002	グリスニップル	65-19
011510840	ボルト	67-12	026100012	ワッシャ	57-13	060609003	グリスニップル	55-29
011510845	ボルト	55-17	026109011	ワッシャ	53-7	060609003	グリスニップル	63-19
011510850	ボルト	55-21	026109018	ワッシャ	55-33	060609006	グリスニップル	57-16
011511025	ボルト	48-8	026109018	ワッシャ	58-9	064609006	ブラグ	52-40
014100520	チョウボルト	50-41	027100005	ワッシャ	50-37	0750452060120	ノックピン	52-47
015100520	スクリユー	49-24	027100006	ワッシャ	48-14	0752033627257	ソウコウシャフト 22"	51-32
015100620	スクリユー	49-21	027100006	ワッシャ	49-23	0752103415707	カラー	51-9
015150414	マルビス	70-42	027100006	ワッシャ	58-29	0752103427308	カラー	51-26
015600408	トラスタッピンネジ	70-43	027100008	ワッシャ	63-2	0752105402208	ガスカート	52-39
020100005	ナット	50-36	027100008	ワッシャ	65-11	0752105402701	ゴムザガネ	52-41
020100006	ナット	69-25	027100008	ワッシャ	67-18	0752111826711	ケース	51-1
0201020032080	オイルシール	51-17	027100010	ワッシャ	48-6	0752111826809	カバー	51-3
020300006	ナット	50-34	027100010	ワッシャ	55-25	0752114402105	デフカバー	51-30
020700008	ナット	54-42	027100010	ワッシャ	69-34	0752120405019	スプロケット	51-10
020700008	ナット	55-28	027100012	ワッシャ	53-12	0752120413601	スプロケット	51-22
020700008	ナット	65-5	027100012	ワッシャ	55-32	0752122421806	ピニオンギヤ	51-24
020700008	ナット	65-8	027100012	ワッシャ	57-5	0752122421905	サイドギヤ	51-28
020700008	ナット	69-9	027100012	ワッシャ	57-14	0752131417407	ピニオンピン	51-25

NUMERICAL PARTS INDEX

部品番号順索引

部品番号 Part No	部品名称 Part s Name	頁 Page	部品番号 Part No	部品名称 Part s Name	頁 Page	部品番号 Part No	部品名称 Part s Name	頁 Page
0752133418402	ニューリヨクシャフト	51-4	A22910010	ブランジャ	55-27	A50560030	ブラケット	69-18
0752133418567	カッターシャフト 2.2"	51-18	A22990020	パッキン R	48-20	A50710070	ハンドルカバー	69-26
0752133418578	カッターシャフト 2.6"	51-18	A22990030	パッキン L R	48-11	A50710080	ハンドルカバー (セルツキ)	70-37
0752133627268	ソコウシャフト 2.6"	51-32	A22990040	パッキン L F	48-17	A70010020	バンドカナグ: L	59-34
0752133627356	ソコウシャフト 2.2"	51-29	A22990050	パッキン	55-20	A70100040	シタバダイ ASSY 2.2"(B.5) 3.5	60-6
0752133627367	ソコウシャフト 2.6"	51-29	A24100060	カイテンバラッチ	53-35	A70100060	シタバダイ ASSY 2.2"(B.5) 4.5	60-7
0752135416505	クラッチ	51-15	A24100070	メインクラッチレバー	69-4	A70100080	シタバダイ ASSY 2.6"(B.5) 3.5	60-8
0752135416604	クラッチ	51-13	A24100080	カリバラッチレバー	69-6	A70100100	シタバダイ ASSY 2.6"(B.5) 4.5	60-9
0752136419802	B R G マウント	52-33	A24220020	シフトロッド	55-14	A70110050	シタバダイ 2.2"(of B.5)	60-1
0752136601706	デフケース	51-23	A24250010	クラッチアーム	69-7	A70110050	シタバダイ 2.2"(of B.5)	61-1
0752142420407	ストッパー	52-48	A24310020	ワイヤーコテカナグ	70-44	A70150080	カイテンバ	58-1
0752153604517	P K ケース	51-2	A28100020	ブレーキシュー	54-46	A70150130	カイテンバ	58-1
0752340435502	クラッチジク COMP	52-43	A28360020	ブレーキアームブラケット	53-29	A70150180	カイテンバ	58-1
080109117	V ベルト	53-8	A28460020	ブレーキアーム	54-43	A70150230	カイテンバ	58-1
1210013021000	オイルゲージ	52-38	A28510050	ブーリツキブレーキドラム	53-9	A70151010	カイテンバ	58-1
398340350	クリップ	69-29	A30230010	チャクダツパン	68-39	A70200010	ブラシ 2.2"	63-20
499580840	ブレーキレバー	69-14	A30460050	シャリンハブ	68-38	A70200020	ブラシ 2.6"	63-20
A10410010	エンジンダイ	48-24	A30470010	シャリンクラッチ	67-28	A70250020	グルーミング ASSY 2.2"	64-35
A10420010	エンジントリツケライナー	48-27	A34350130	ハンドル 2.2"	69-1	A70250030	グルーミング ASSY 2.6"	64-36
A12100040	アクセルレバー	69-15	A34350150	ハンドル 2.6"	69-1	A70310010	T ガタボルト	60-3
A20150100	フレームステー F 2.2"	48-3	A34460040	ハンドルカナグ	69-32	A70320020	チョウセイノブ	65-7
A20150120	フレームステー R 2.2"	48-4	A36000010	タイヤ ASSY	68-36	A70320050	シタバチョウセイ (タン)	58-22
A20150220	フレームステー F 2.6"	48-3	A36020010	パイプシャフト ASSY	67-11	A70320060	シタバチョウセイ (チョウ)	58-23
A20150240	フレームステー R 2.6"	48-4	A36040020	ウシロローラー ASSY	67-16	A70330010	バンド	58-24
A20160020	マルステー 2.2"	48-9	A36040030	ウシロローラー ASSY	67-19	A70350010	サッチングリール ASSY	63-31
A20160040	マルステー 2.6"	48-9	A36040040	ウシロローラー ASSY 2.6"	68-43	A70350020	サッチングリール ASSY	64-32
A20410080	フレーム (ミギ)	48-2	A36100030	ホイール (ウチ)	67-32	A70360010	カッター	63-22
A20410100	フレーム (ヒダリ)	48-1	A36100060	ホイール (ソト)	67-33	A70360010	カッター	63-26
A22000030	デフゲンソクキ ASSY	52-50	A36130010	タイヤ	67-30	A70360030	カッター	63-26
A22000040	サッチングギヤ ASSY	55-35	A36140010	チューブ	67-31	A70430060	シタバ 2.2"(3.5)	60-2
A22000060	デフゲンソクキ ASSY	52-51	A36260040	パイプシャフト (メス)	67-3	A70430060	シタバ 2.2"(3.5)	61-2
A22110050	サッチングメタル	55-1	A36260050	パイプシャフト (オス)	67-4	A70430070	シタバ 2.2"(4.5)	60-2
A22110070	サッチングメタル L	63-13	A36260070	シャジク	67-13	A70430070	シタバ 2.2"(4.5)	61-2
A22130010	チュウカンギヤピン	55-15	A36310050	ウシロローラー 2.2"	67-1	A70430080	シタバ 2.6"(3.5)	60-2
A22160040	サッチングメタルカバー	55-19	A36310060	ウシロローラー 2.6"	67-1	A70430080	シタバ 2.6"(3.5)	62-2
A22160050	キャップ	55-4	A36310070	ウシロローラー 2.6"	67-2	A70430090	シタバ 2.6"(4.5)	60-2
A22160050	キャップ	63-30	A46500020	ハーネス	69-27	A70430090	シタバ 2.6"(4.5)	62-2
A22210030	シャフト	55-2	A46500030	ハーネス (セルツキ)	70-38	A70430100	シタバダイ 2.6"(of B.5)	60-1
A22210040	スライドシャフト	55-13	A46510010	ハーネスバッテリー (+) (セルツキ)	49-31	A70430100	シタバダイ 2.6"(of B.5)	62-1
A22260190	ウシロローラーメタル R	67-22	A46510020	ハーネスバッテリー (-) (セルツキ)	49-32	A70610030	バンドカナグ: R	58-26
A22260200	ウシロローラーメタル L	67-27	A48100010	ブラケットバッテリー	49-27	A72010010	シャフト 2.2"	65-22
A22260210	ジョウブメタル	57-1	A48210010	バッテリーオサエ	50-35	A72010010	スムースローラー ASSY 2.2"	66-30
A22260250	カッターメタル L	58-3	A48310060	バッテリー(セルツキ)	49-30	A72010020	スムースローラー ASSY 2.6"	66-31
A22310090	カイテンバギヤ A	57-8	A50160100	フレームカバー R	48-19	A72010030	グルーミングローラー ASSY 2.2"	65-24
A22310100	カイテンバギヤ B	58-14	A50160120	フレームカバー L F	48-16	A72010040	グルーミングローラー ASSY 2.2"	65-26
A22310110	ウシロローラーギヤ	57-4	A50160140	フレームカバー L R	48-12	A72010050	グルーミングローラー ASSY 2.6"	65-27
A22310120	ウシロローラーギヤ	67-24	A50160140	カッターメタル R	58-2	A72010220	グルーミングローラー ASSY 2.6"	65-25
A22310130	カウンターギヤ	57-9	A50260020	リヤカバー 2.2"	70-35	A72100110	ローラーパイプ 2.2"	65-23
A22310140	カイテンバギヤ	55-30	A50260040	リヤカバー 2.6"	70-35	A72100120	ローラーパイプ 2.6"	65-23
A22310150	スライドギヤ	55-12	A50310010	マエカバー 2.2"	49-1	A72110020	グルーミングローラー	65-20
A22310160	ギヤ	55-9	A50310030	マエカバー 2.6"	49-1	A72110030	グルーミングローラー	65-20
A22310170	チュウカンギヤ	55-18	A50320010	ブラケットマエカバー	49-9	A72110040	グルーミングローラー	65-14
A22330010	カッターメタル OUT	58-21	A50320020	マエカバーブラケット	53-23	A72120030	ローラーフタ	65-17
A22560020	ソコウワイヤーブラケット	53-1	A50460010	チョウバン	69-21	A72160200	マエローラーブラケット	65-1
A22570040	ソコウウテンションバー	53-13	A50510010	バーマエカバー	49-11	A72160220	マエローラーブラケット	65-2
A22610060	ソコウウテンションアー	53-16	A50540050	スタンド	48-21	A72460180	シャフト 2.6"	65-22
A22660030	ベルトオサエ	53-2	A50560020	マエカバートリツケカナグ	49-6	A72460220	シャフト 2.2"	65-13

NUMERICAL PARTS INDEX

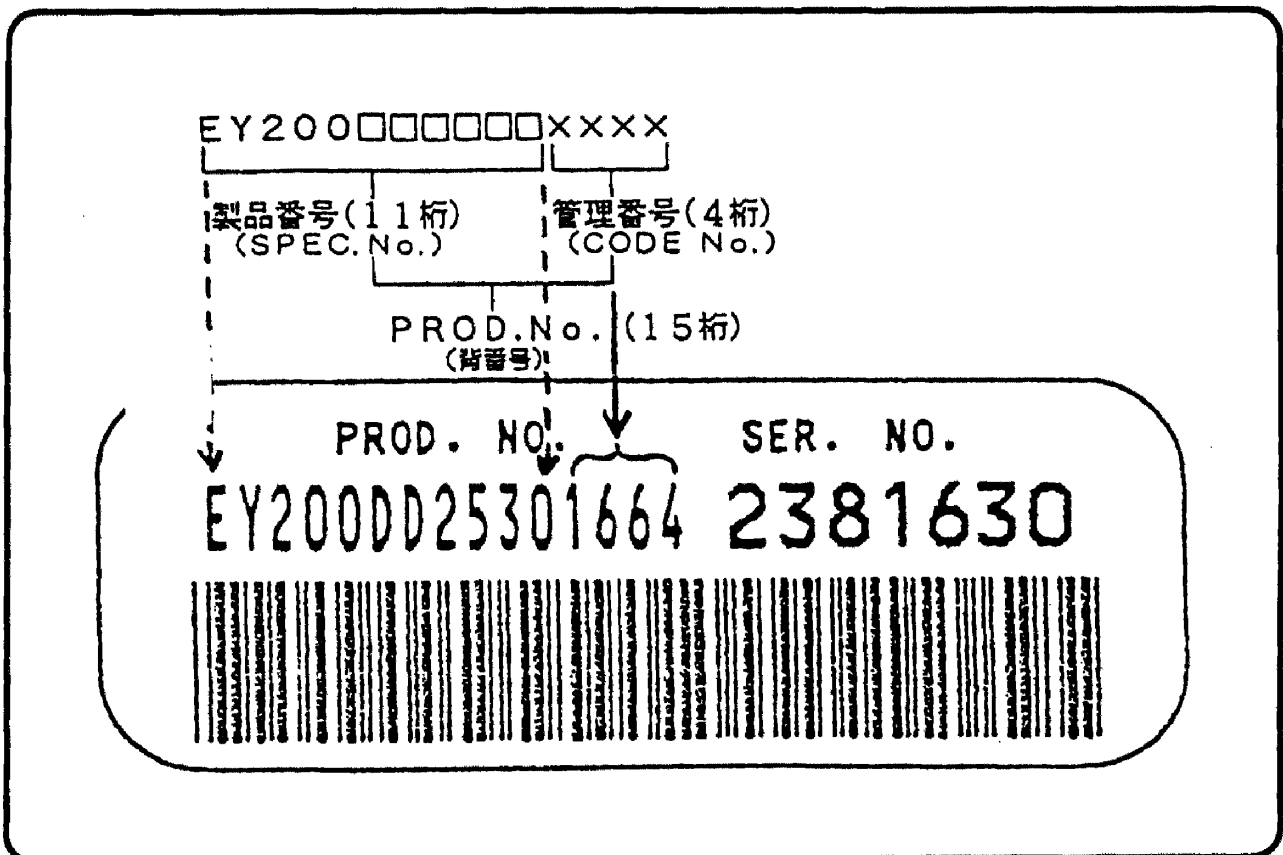
部品番号順索引

部品番号 Part No	部品名称 Part s Name	頁 Page	部品番号 Part No	部品名称 Part s Name	頁 Page	部品番号 Part No	部品名称 Part s Name	頁 Page
A72460230	シャフト 2.6"	65-13	A99210010	スベアサ-	65-3	T12110062	カラー	63-27
A74250020	カッターカバー 2.2"	49-14	A99230080	カラー	53-21	T12110066	カラー	63-27
A74250040	カッターカバー 2.6"	49-14	A99230110	カラー	67-8	T12300018	グルーブローラー 2.6	65-21
A82010020	バケット ASSY	49-26	A99230120	スベアサ-	67-7	T12300019	グルーブローラー ASSY 2.6"	65-29
A82010040	バケット ASSY	50-42	A99230200	カラー	63-15	T13020001	カラー	63-24
A82110030	バケット 2.2"	49-18	A99230230	カラー	58-13	T13050193	ブラケット	70-39
A82110050	バケット 2.6"	49-18	A99230240	カラー	58-8	T13050240	グルーミング ASSY	64-33
A82120020	アミ	50-39	A99240020	スラストワッシャ	57-11	T13050241	サッチングシャフト	63-21
A82120040	アミ	50-39	A99240050	ワッシャ	63-18	T13050242	ナット	63-28
A82360050	バケットカナグ	49-20	A99240140	ワッシャ	63-3	T13050318	シタバダイ 2.2" (of 1.2.5)	61-1
A82360060	バケットカナグ	49-25	A99240140	ワッシャ	65-12	T13050472	シタバ 2.2" (2.5)	61-2
A82370010	プレート	49-19	A99240210	ワッシャ	70-45	T13050474	シタバダイ 2.2" (of 4.0)	61-1
A90110020	グリーンマーク S	69-30	A99240480	ワッシャ	58-6	T13050479	シタバ 2.2" (3.0)	61-2
A90110090	ネームプレート GM	49-5	A99430030	カクオサエボルト	65-4	T13050485	シタバダイ ASSY 2.2" (4.0) 3.5	61-4
A90360110	ラベル	55-34	A99430070	カクナマルアタマボルト	63-9	T13050503	シタバダイ ASSY 2.6" (1.2.5) 4.5	61-4
A90360120	ラベルクラッチ	69-28	A99430210	ダンツキボルト	53-15	T13050505	シタバダイ ASSY 2.2" (4.0) 3.5	61-4
A90610030	ケイコクラベル	70-40	A99430250	ボルト	54-47	T13050507	シタバダイ ASSY 2.2" (4.0) 3.0	61-4
A90610050	ケイコクラベル	49-3	A99430260	ボルト	54-45	T13050509	シタバダイ ASSY 2.6" (1.2.5) 2.5	61-4
A90630010	ケイコクラベル	49-4	A99430280	ブレーキワイヤーボルト	54-41	T13050511	シタバダイ ASSY 2.6" (1.2.5) 3.5	61-4
A98110020	ゴムパッキン 2.2"	50-33	A99430290	カクナマルアタマボルト	65-9	T13050513	シタバダイ ASSY 2.6" (1.2.5) 3.0	61-4
A98110030	ゴムパッキン 2.6"	50-33	A99430300	ナガボルト	65-6	T13050561	シタバダイ ASSY 2.2" (4.0) 4.5	61-4
A98120030	ゴムキャップ	48-18	A99430330	ダンツキボルト	58-16	T13050588	シタバダイ ASSY 2.6" (8.5) 3.0	61-4
A98120070	グロメットハンドル	69-31	A99430340	ダンツキボルト	68-42	T13050590	シタバダイ ASSY 2.6" (8.5) 2.5	61-4
A98120080	ボウシンゴム	49-17	A99430350	ダンツキボルト	68-41	T13130017	グルーミングローラー 2.6"	65-14
A98120090	リールキャップ	59-32	A99430370	ダンツキボルト	69-12	T13150047	グルーミング ASSY 2.6"	64-34
A98180060	グリッパゴム	69-5	A99430420	リーマボルト	48-5	T13150048	サッチングシャフト	63-21
A98180070	グリッパ	70-41	A99430430	リーマボルト	48-10	T13150067	シタバダイ 2.6" (of 1.2.5)	62-1
A98220100	スプリング	58-7	A99430440	ダンツキボルト	57-10	T13150106	シタバダイ 2.6" (of 4.0)	62-1
A98220110	スプリング	60-4	A99430450	ダンツキボルト	57-17	T13150109	シタバ 2.6" (3.0)	62-2
A98220120	スプリング	68-40	A99430460	ハンドルトリツケボルト	69-2	T13150110	シタバ 2.6" (2.5)	62-2
A98220130	アクセルワイヤースプリング	69-17	A99430470	ダンツキボルト	53-34	T13150111	シタバダイ ASSY	62-4
A98220180	スプリング	53-28	A99430480	ダンツキボルト	54-36	T13150126	シタバダイ ASSY	62-4
A98220190	スプリング	54-38	A99430490	ダンツキボルト	53-17	T13150128	シタバダイ ASSY	62-4
A98220200	スプリング	54-40	A99430500	ボルト	54-44	T13150130	シタバダイ ASSY	62-4
A98220210	モドシスプリング	48-22	A99430510	ボルト	59-35	T13150132	シタバダイ ASSY	62-4
A98220220	スプリング	53-26	A99430520	サッチングチョウセイボルト	63-4	T13150134	シタバダイ ASSY	62-4
A98220230	スプリング	63-5	A99430530	ノブホルダー	63-10	T13150136	シタバダイ ASSY	62-4
A98230080	アクセルワイヤー	69-16	A99460030	ナガナット	63-1	T13150138	シタバダイ ASSY	62-4
A98230090	ブレーキワイヤー	54-39	A99460030	ナガナット	65-10	T13150181	シタバダイ ASSY	62-4
A98230100	クラッチワイヤー	53-27	A99460130	ラバーナット	50-40	T13150183	シタバダイ ASSY	62-4
A98230110	カイトンバクラッチワイヤー	53-33	A99480030	サラビス	60-5	0660000361	スイッチ	70-50
A98310030	ホロセット	55-24	A99480030	サラビス	61-3	0732004460	ラベル	70-51
A98510120	ブッシュ	58-15	A99480030	サラビス	62-3	0660000330	スイッチ	70-52
A98530040	オイルシール	65-16	A99480130	トラスネジ	69-24	A46200110	ストップスイッチ	70-53
A98530050	オイルシール	57-3	A99480140	トラスネジ	49-10	A10010070	エンジン	70-
A98530060	オイルシール	58-4	A99480140	トラスネジ	70-36			
A98530100	オイルシール	67-21	A99480160	サラビス	65-18			
A98530140	オイルシール	67-5	A99480180	サムスクリュウ	49-2			
A98560030	ベアリング	57-2	A99570030	サッチングノブ	55-23			
A98560160	ベアリング	52-35	A99570040	チョウセイノブ A	63-8			
A98610160	ローラー	52-34	A99570050	チョウセイノブ B	63-7			
A98610170	ソウコウテンションローラー	53-19	A99570060	チョウセイノブ C	63-6			
A98610180	エンジンブーリ	53-5	A99670010	ヘイコウピン	52-42			
A99080030	キュウユノズル	57-19	A99670020	ノックピン	48-23			
A99110030	クランプ	48-30	T12100189	グルーブローラー 2.2"	65-21			
A99110040	クランプ	58-31	T12100199	グルーブローラー ASSY 2.2"	65-28			
A99180010	キー	51-19	T12110018	カラー	63-23			

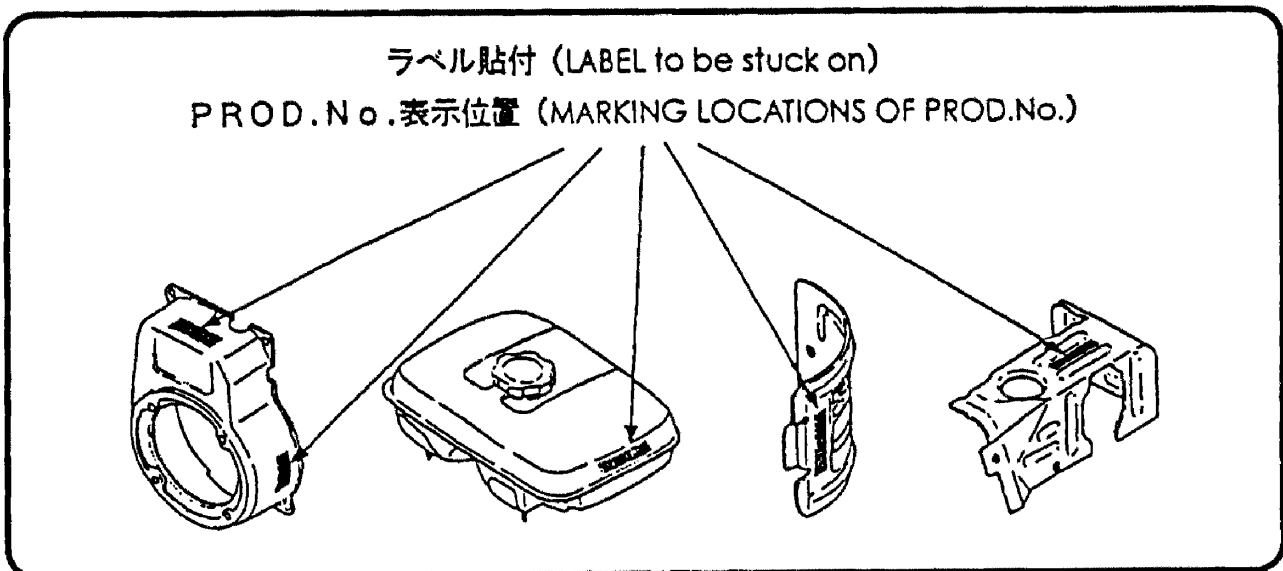
ご使用前に HOW TO USE THIS PARTS CATALOG

ロビンエンジンには、通常、製品仕様識別のため、ラベルがエンジンに貼付されています。このラベルにより、製品番号が確認できます。

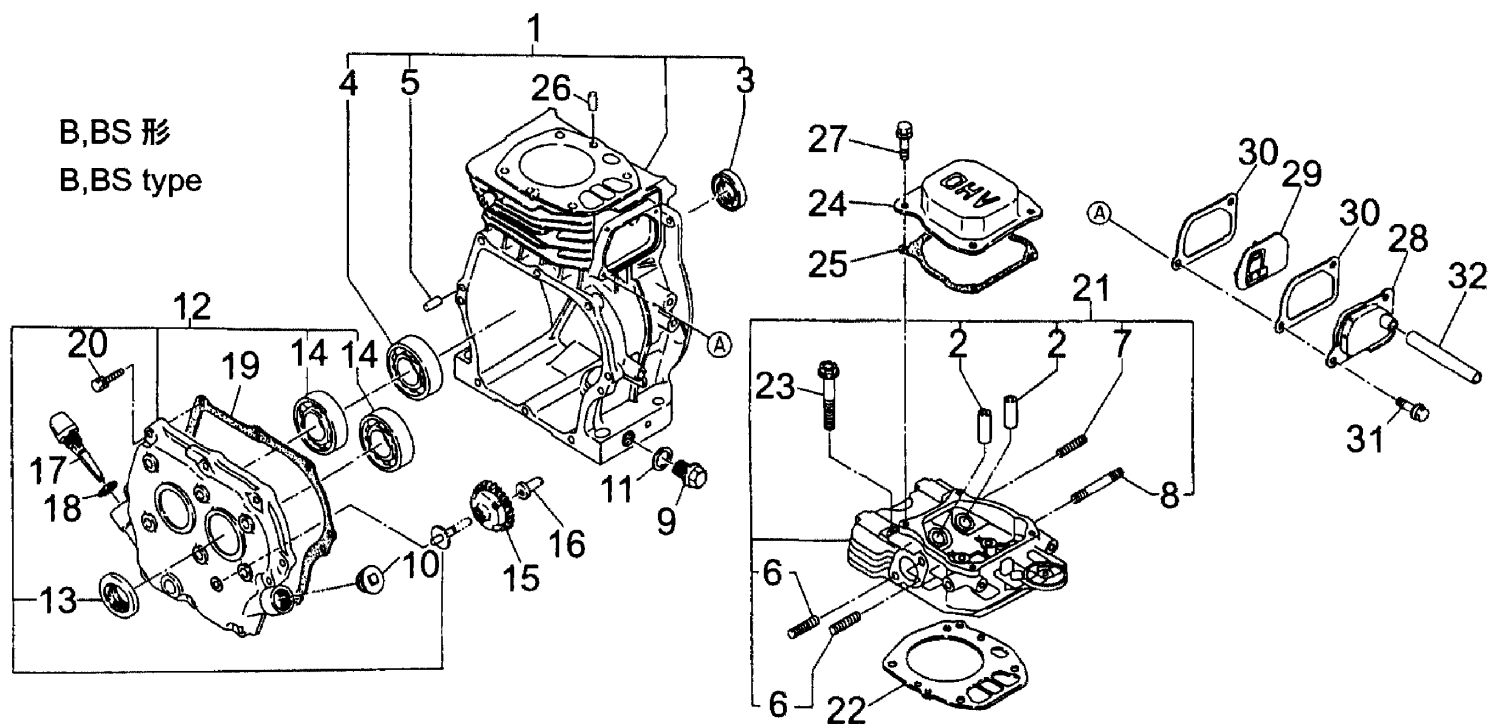
なお、製品番号（11桁）と管理番号（4桁）が連続表示されており、この15桁を
プロダクトナンバー
 PROD. No. と称し、次のような構成となっています。



PROD. No. (15桁) のラベルは、ブローハウジング、フューエルタンク、シリンダバッフル、ヘッドカバーのいずれかの見やすい位置に貼付してあります。また、シリンダバッフルに打刻の場合もあります。



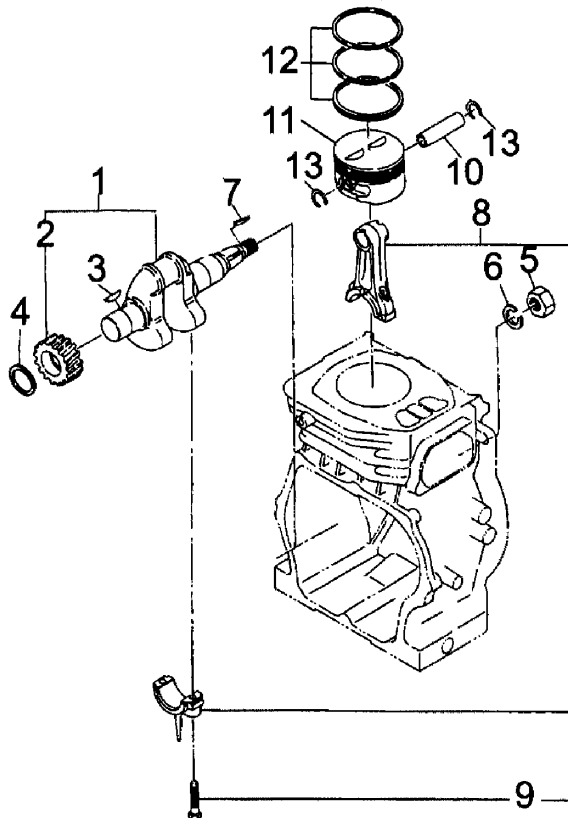
クランクケース
FIG.1 CRANKCASE



見出番号 Key No	部品番号 Part No	部品名称 Parts Name		台当個数 Q'ty		互換性 R/P	適用号機 Application	型 寸 Description	備 考 Remarks
				ALL					
1	2691010101	CRANK CASE	クランクケース CP	1					
2	2371420203	VALVE GUIDE	バルブガイド	2					OVER SIZE
3	0440250070	OIL SEAL	オイルシール	1					25×38×7 BB6205C3
4	0600250010	BALL BEARING	ボールベアリング	1					
5	0310060020	DOWEL PIN	ダウエルピン	2					
6	0105080290	STUD	スタッド	2					
7	0105060131	STUD	スタッド	1					
8	0013906600	STUD	スタッド	1					
9	0401140030	PLUG	プラグ	2					
10	0420180010	PLUG, RUBBER	プラグ、ラバー	1					
11	0211140020	GASKET	ガスケット	2					
12	2531091101	MAIN BEARING COVER CP	メインベアリングカバー	1					
13	0440250070	OIL SEAL	オイルシール	1					25×38×7 BB6205C3
14	0600250010	BALL BEARING	ボールベアリング	2					
15	2274500301	GOVERNOR GEAR	ガバナークギヤ CP	1					
16	2054190103	GOVERNOR SLEEVE	ガバナースリーブ	1					
17	2696360103	OIL GAUGE	オイルゲージ	1					
18	0213160020	GASKET	ガスケット	1					
19	2531600213	GASKET, BEARING COVER	ガスケット、ベアリングカバー	1					
20	0130060040	BOLT & WASHER	ボルト&ワッシャ AY	8					
21	2691300101	CYLINDER HEAD CP	シリンダーヘッド CP	1					
22	2531500123	GASKET, HEAD	ガスケット、ヘッド	1					
23	0110080100	FLANGE BOLT	フランジボルト	4					
24	2691550303	ROCKER COVER	ロッカーカバー	1					
25	2691600403	ROCKER COVER	ロッカーカバー	1					
26	0310060020	GASKET, ROCKER COVER	ガスケット、ロッカーカバー	1					
27	0110060020	DOWEL PIN	ダウエルピン	2					
28	2531430111	FLANGE BOLT	フランジボルト	4					
29	2531440111	BRAZIER COVER CP	ブリーザカバー CP	1					
30	2531600633	BRAZIER PLATE CP	ブリーザプレート CP	1					
31	0110060030	GASKET, BRAZIER COVER	ガスケット、ブリーザカバー	2					
32	0851080000	FLANGE BOLT	フランジボルト	2					
33	2691800103	RUBBER PIPE (1m Long)	ラバーパイプ (1m長)	1					φ8×φ11×60L
		BRAZIER PIPE	ブリーザパイプ	1					

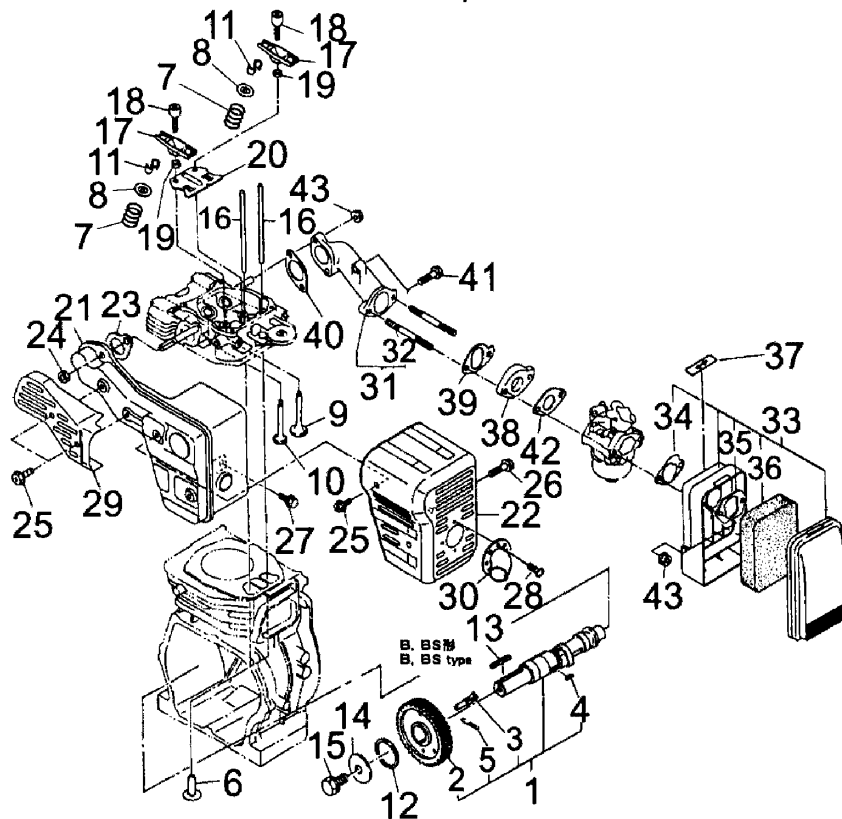
クランクシャフト、ピストン
FIG.2 CRANK SHAFT, PISTON

B,BS 形
B,BS type



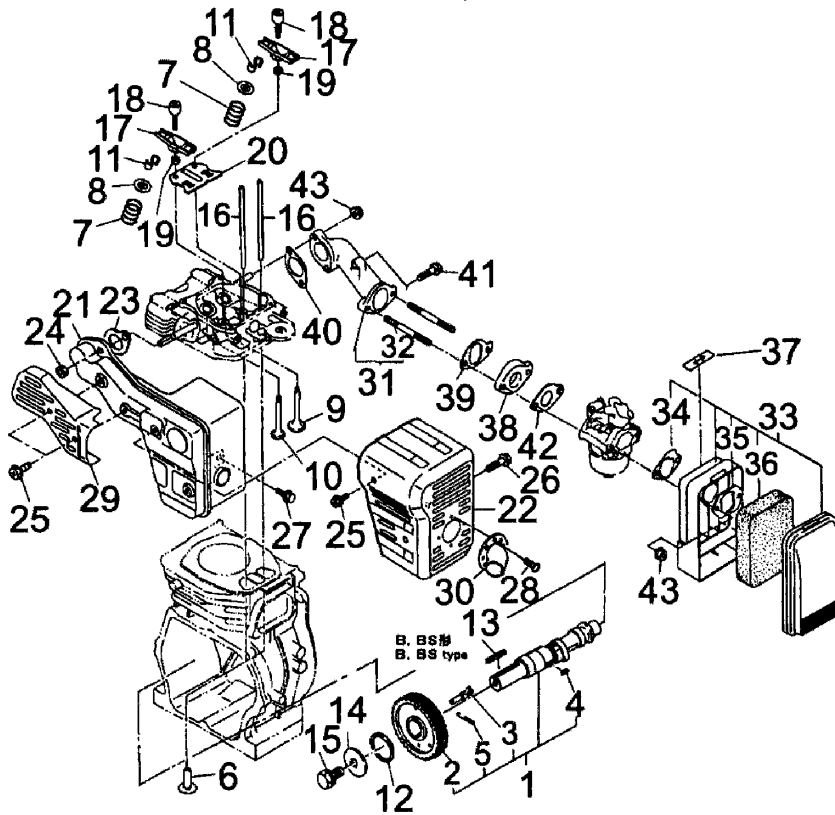
見出番号 Key No	部品番号 Part No	部品名称 Parts Name		台当個数 Q'ty			互換性 R/P	適用号機 Application	型 寸 Description	備 考 Remarks
				ALL						
1	2532010101	CRANK SHAFT CP	クランクシャフト CP	1						
2	2272230103	CRANK SHAFT GEAR	クランクシャフトギヤ	1						
3	0323030010	WOODRUFF KEY	ウッドラフキー	1						
4	0230250110	SPACER	スペーサー	1					T=0.6センチクシヨウ	
4	0230250120	SPACER	スペーサー	1					T=0.8センチクシヨウ	
4	0230250130	SPACER	スペーサー	1					T=1.0センチクシヨウ	
5	0021814000	NUT	ナット	1						
6	0032014000	SPRING WASHER	スプリングワッシャ	1						
7	0323030010	WOODRUFF KEY	ウッドラフキー	1						
8	2532250120	CONNECTING ROD	コネクティングロッド AY	1						
9	2512300103	CONNECTING ROD BOLT	コネクティングロッドボルト	2						
10	2692330103	PISTON PIN	ピストンピン	1						
10	2382330103	PISTON PIN	ピストンピン	1						
11	2692340103	PISTON	ピストン	1					STD	
11	2532340103	PISTON	ピストン	1					STD	
11	2692340203	PISTON	ピストン	1					OVER SIZE 0.25m	
11	2692340303	PISTON	ピストン	1					OVER SIZE 0.50m	
12	2532350117	PISTON RING	ピストンリング	1						
12	2532350217	PISTON RING	ピストンリング	1					OVER SIZE 0.25m	
12	2532350317	PISTON RING	ピストンリング	1					OVER SIZE 0.50m	
13	0565160010	CLIP	クリップ	2						

インテーク、エキゾースト
FIG.3 INTAKE, EXHAUST



見出番号 Key No	部品番号 Part No	部品名称 Parts Name		台当個数 Q'ty		互換性 R/P	適用号機 Application	型 寸 Description	備 考 Remarks
				ALL					
1	2533160111	CAM SHAFT CP	カムシャフト CP	1					
2	2533320111	CAM SHAFT GEAR CP	カムシャフトギヤ CP	1					
3	2533920131	RELEASE PIN	リリースピン CP	1					
4	0323030010	WOODRUFF KEY	ウッドラフキー	1					
5	2533910103	RETURN SPRING	リターンスプリング	1					
6	2393330113	TAPPET	タペット	2					
7	2533360103	VALVE SPRING	バルブスプリング	2					
8	13209KA040	RETAINER VALVE SPRING	リテーナバルブスプリング	2					
9	2693340103	INTAKE VALVE	インテークバルブ	1					
10	2693350103	EXHAUST VALVE	エキゾーストバルブ	1					
11	13210KA031	COLLET VALVE	コレットバルブ	4					
12	0230250110	SPACER	スペーサー	1					T=0.6センチタクシヨウ
12	0230250120	SPACER	スペーサー	1					T=0.8センチタクシヨウ
12	0230250130	SPACER	スペーサー	1					T=1.0センチタクシヨウ
13	0053005301	KEY	キー	1					
14	0200080050	WASHER	ワッシャ	1					
15	0011308160	BOLT & WASHAR AY	ボルト&ワッシャ AY	1					
16	2693530103	PUSH ROD	プッシュロッド	2					
17	26136001A3	ROCKER ARM	ロッカーアーム	2					
18	2693580103	BOLT, PIVOT	ボルト、ピボット	2					
19	0170060090	NUT	ナット	2					
20	2693650103	GUIDE PLATE	ガイドプレート	1					
21	2693010101	MUFFLER CP	マフラー CP	1					
22	2533420111	MUFFLER COVER	マフラーカバー	1					
23	2533520103	GASKET, MUFFLER	ガスケット、マフラー	1					
24	0170080030	NUT	ナット	2					
25	0152060090	TAPPING BOLT	タッピングボルト	4					
26	0152060100	TAPPING BOLT	タッピングボルト	1					
27	0110060020	FLANGE BOLT	フランジボルト	1					
28	0150040010	TAPPING SCREW	タッピングスクリュー	2					
29	2693480103	EXHAUST PIPE COVER CP	エキゾーストパイプカバー CP	1					
30	2363700101	DEFLECTER CP	デフレクター CP	1					
31	25333000101	INTAKE PIPE CP	インテークパイプ CP	1					
32	0105060230	STUD	スタッド	2					
33	2693260100	AIR CLEANER	エアークリーナー AY	1					

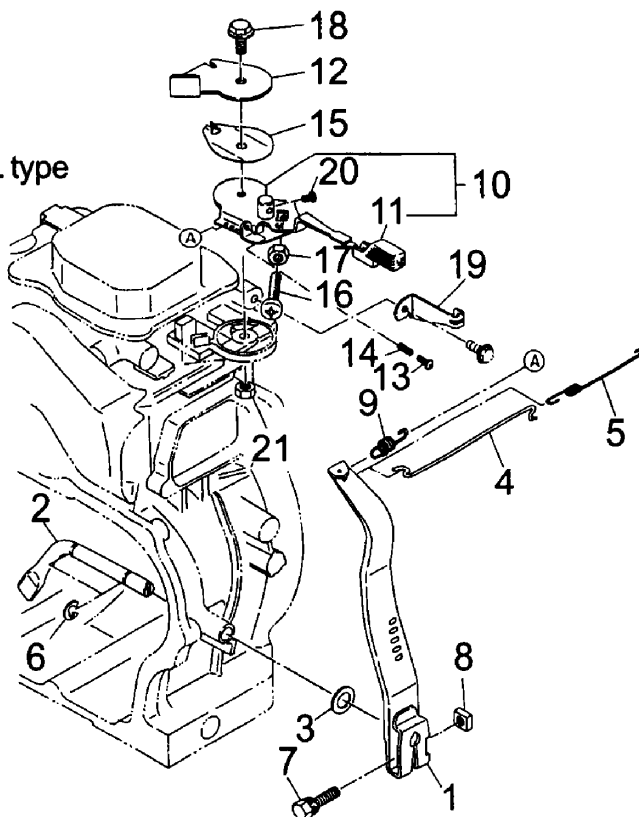
インテーク、エキゾースト
FIG.3 INTAKE, EXHAUST



見出番号 Key No	部品番号 Part No	部品名称 Parts Name		台当個数 Q'ty			互換性 R/P	適用号機 Application	型 寸 Description	備 考 Remarks
				ALL						
34	2273600413	PACKING	パッキング	1						
35				1						
36	2693261008	ELEMENT	エレメント	1						
37	0732000960	LAVEL, CHOKE	ラベル、チョーク	1						
38	2533290103	INSULATOR	インシュレーター	1						
39	2533590103	GASKET 3 (INSULATOR)	ガスケット 3 (インシュレーター)	1						
40	2273590103	GASKET, INSULATOR	ガスケット、インシュレーター	1						
41	0110060130	FLANGE BOLT	フランジボルト	1						
42	2363590303	GASKET 2 INSULATOR	ガスケット 2 インシュレーター	1						
43	0023806000	FLANGE NUT	フランジナット	4						

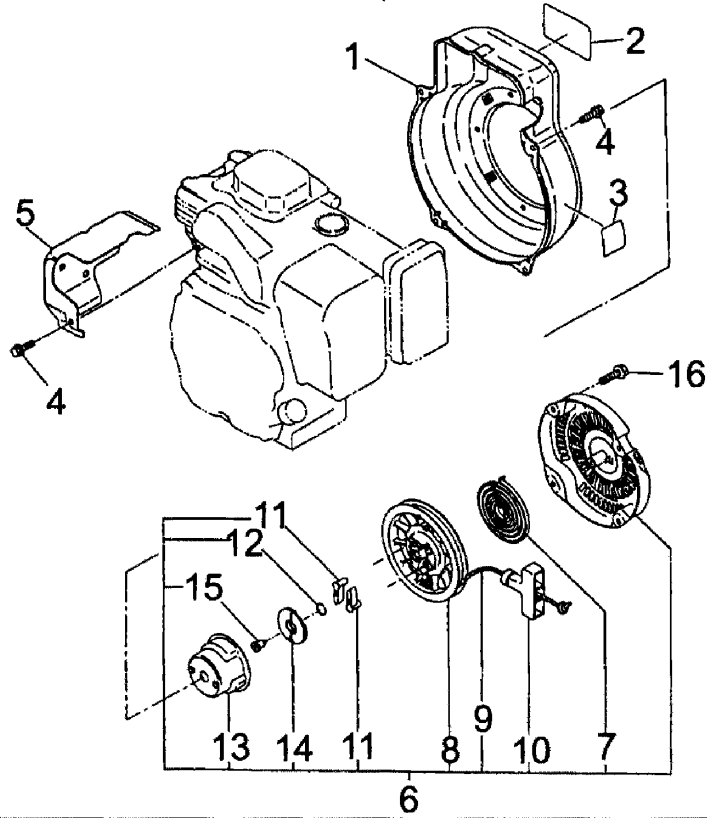
ガバナ、オペレーション
 FIG.4 GOVERNOR, OPERATE

上策引き仕様
 UPPER CONTROL type



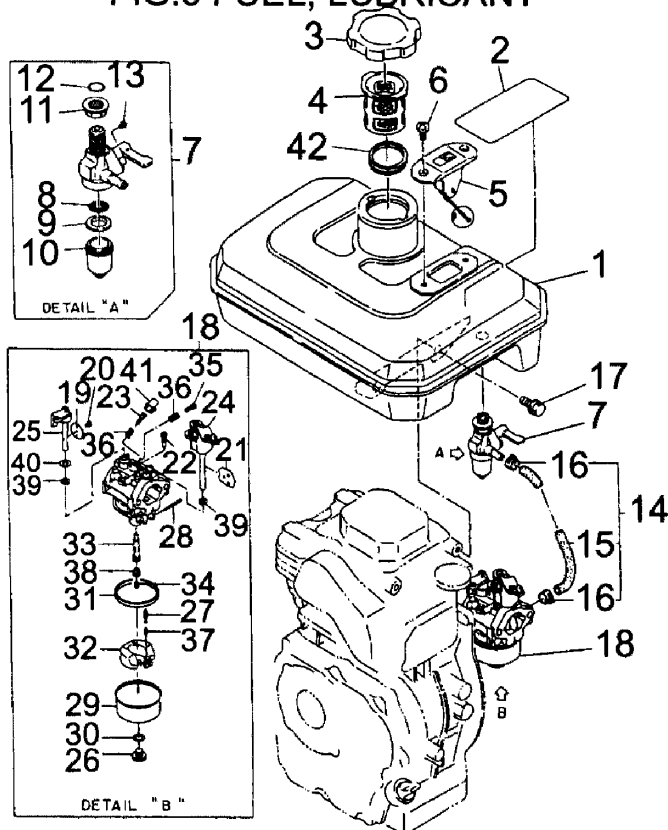
見出番号 Key No	部品番号 Part No	部品名称 Parts Name	台当個数 Q'ty				互換性 R/P	適用号機 Application	型 寸 Description	備 考 Remarks
			ALL							
1	2534230123	GOVERNOR LEVER ガバナーレバー	1							
2	2274220103	GOVERNOR SHAFT ガバナーシャフト	1							
3	0031108000	WASHER ワッシャ	1							
4	2534270101	GOVERNOR ROD CP ガバナーロッド CP	1							
5	2534280103	SPRING ROD スプリングロッド	1							
6	0031306000	CLIP クリップ	2							
7	0011406300	BOLT & WASHER AY ボルト&ワッシャ AY	1							
8	0186060020	NUT ナット	1							
9	2534250223	GOVERNOR SPRING ガバナースプリング	1							
10	2694330200	SPEED CONTROL スピードコントロール AY	1							
11	2274360103	KNOB ノブ	1							
12	2694350103	STOP PLATE ストッププレート	1							
13	0043104300	SCREW, PANHEAD スクリュー、パンヘッド	1							
14	2694550303	IDLE SET SPRING アイドルセットスプリング	1							
15	2274500203	SPRING WASHER スプリングワッシャ	1							
16	0043106300	SCREW スクリュー	1							
17	0022706000	NUT ナット	1							
18	0110060050	FLANGE BOLT フランジボルト	1							
19	2534420013	WIRE BRACKET ワイヤーブラケット	1							
20	0043104080	SCREW スクリュー	1							
21	0022706000	NUT ナット	1							

クーリング、スターティング
 FIG.5 COOLING, STARTING



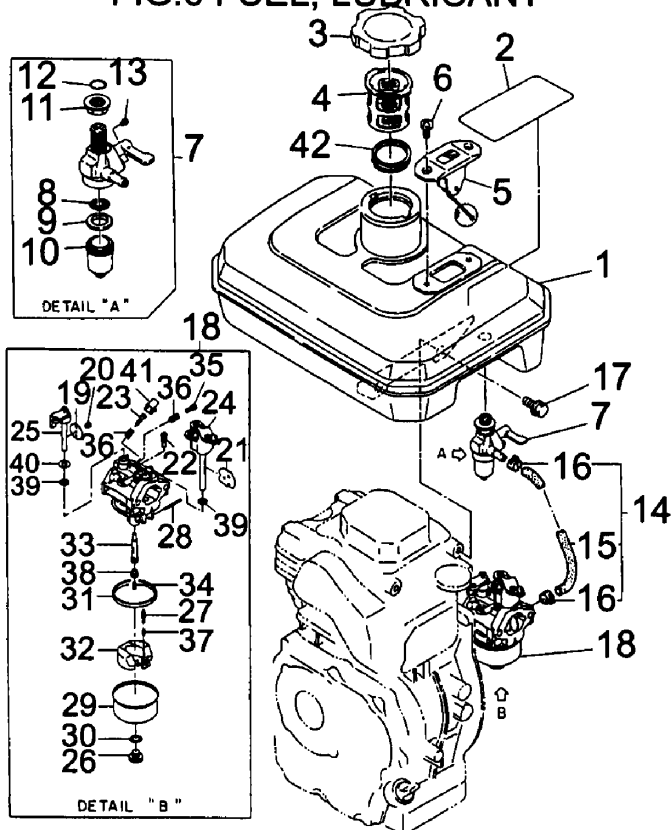
見出番号 Key No	部品番号 Part No	部品名称 Parts Name	台当個数 Q'ty			互換性 R/P	適用号機 Application	型 寸 Description	備 考 Remarks
			ALL						
1	2535113001	BLOWER HOUSING CP 2 ブロウハウジング CP 2	1						
2	2699170603	LAVEL (TRADE MAKE) ラベル(トレードマーク)	1						
3	2699180103	LAVEL ENGINE NAME ラベル、エンジンネーム	1						
4	0110060020	FLANGE BOLT フランジボルト	5						
5	2535270103	HEAD COVER ヘッドカバー	1						
6	2695010100	RECOIL STARTER AY リコイルスタータ AY	1						
7	2705011508	SPIRAL SPRING スパイラルスプリング	1						
8	2695012008	REEL リール	1						
9	2695011008	STARTER ROPE スタータロープ	1						
10	2615010008	STARTER KNOB スタータノブ	1						
11	2705012508	RATCHET ラチェット	2						
12	2275013108	FRICTION SPRING フリクションスプリング	1						
13	2695014508	STARTER PULLEY スタータプーリ	1						
14	2705016108	RATCHET GUIDE ラチェットガイド	1						
15	2275015208	SET SCREW セットスクリュ	1						
16	0110060010	FLANGE BOLT フランジボルト	4						

フューエル、ルーブリカント
FIG.6 FUEL, LUBRICANT



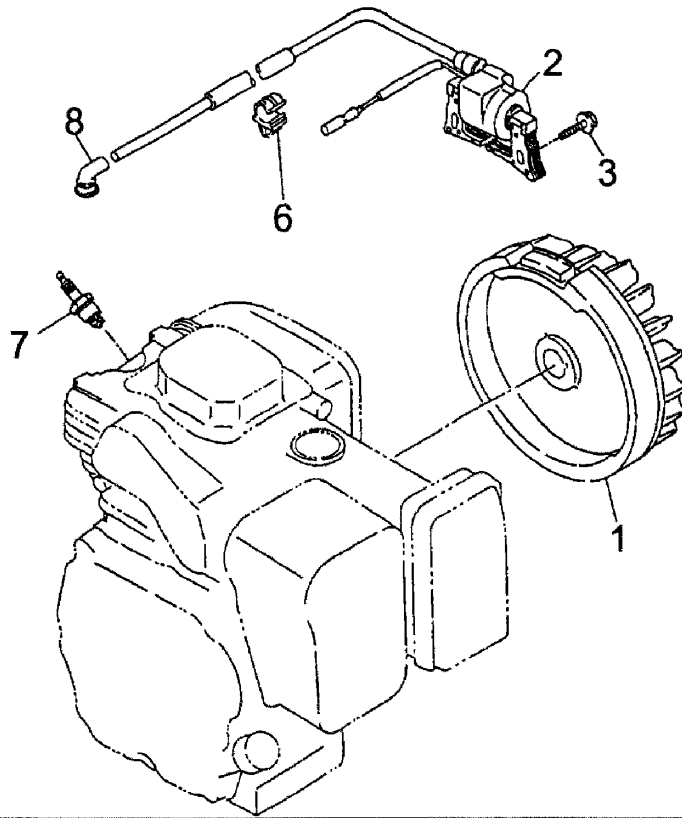
見出番号 Key No	部品番号 Part No	部品名称 Parts Name		台当個数 Q'ty				互換性 R/P	適用号機 Application	型 寸 Description	備 考 Remarks
				ALL							
1	2536030301	FUEL TANK CP	フューエルタンク CP	1						レッド3号色	
2	0732004710	LAVEL, CAUTION	ラベル、コーション	1							
3	0430430015	FUEL TANK CAP CP	フューエルタンクキャップ CP	1							
4	0641360010	FUEL FILTER	フューエルフィルタ	1							
5	0648000500	FUEL GAUGE CP	フューエルゲージ CP	1							
6	0145050040	SCREW	スクリュー	2							
7	0642008400	FUEL STRAINER AY	フューエルストレーナ AY	1							
8	0642004220	FILTER	フィルタ	1							
9	0642006410	PACKING	パッキン	1							
10	0642007810	CUP	カップ	1							
11	0642008410	NUT	ナット	1							
12	0642008420	O-RING	オーリング	1							
13	0642004790	SCREW, PANHEAD	スクリュー、パンヘッド	2							
14	2696260101	FUEL PIPE CP	フューエルパイプ CP	1							
15	2696800103	RUBBER PIPE	ラバーパイプ	1							
16	0561110020	HOSE CLAMP	ホースクランプ	2							
17	0110060030	FLANGE BOLT	フランジボルト	4							
18	2536245010	CARBURETTOR AY	キャブレタ AY	1							
19	2206253608	THROTTLE VALVE	スロットルバルブ	1							
20	2376245108	SCREW, PANHEAD	スクリュー、パンヘッド	4							
21	2366252808	CHOKE VALVE	テョークバルブ	1							
22	2146242208	PILOT JET	パイロットジェット	1							
23	2370243508	ADJUSTER	アジャスター	1							
24	2366252008	CHOKE LEVER	テョークレバー	1							
25	2366253008	SHAFT AY, THROTTLE	シャフト AY、スロットル	1							
26	2366245108	BOLT	ボルト	1							
27	1616235208	NEEDLE	ニードル	1							
28	2366251008	PIN	ピン	1							
29	2366255108	FLOAT CHANNEL BODY AY	フロートチャンバーボディ AY	1							
30	2366245008	PACKING, DELIVERY FLANGE	パッキン、デリバリフランジ	1							
31	2366254008	PACKING, CHANNEL	パッキン、チャンバー	1							
32	2366250508	FLOAT	フロート	1							
33	2386244008	MAIN NOZZLE	メインノズル	1							
34	2266240108	MAIN JET	メインジェット	1							
35	2466243508	ADJUST SCREW	アジャストスクリュー	1							

フューエル、ルーブリカント
 FIG.6 FUEL, LUBRICANT



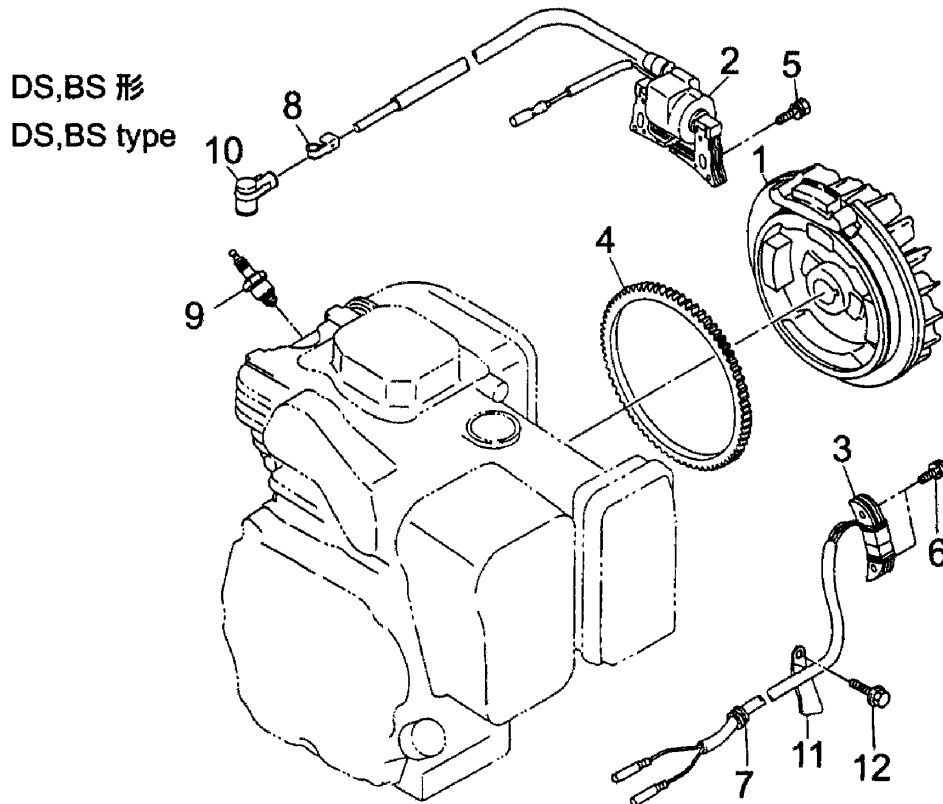
見出番号 Key No	部品番号 Part No	部品名称 Parts Name		台当個数 Q'ty				互換性 R/P	適用号機 Application	型 寸 Description	備 考 Remarks
				ALL							
36	2096244508	SPRING	スプリング	2							
37	2366244508	SPRING	スプリング	1							
38	2356242508	GUIDE HOLDER	ガイドホルダー	1							
39				1							
40				1							
41				1							
42	0241450010	GROMMET	グロメット	1							

エレクトリック デバイス
FIG.7 ELECTRIC DEVICE



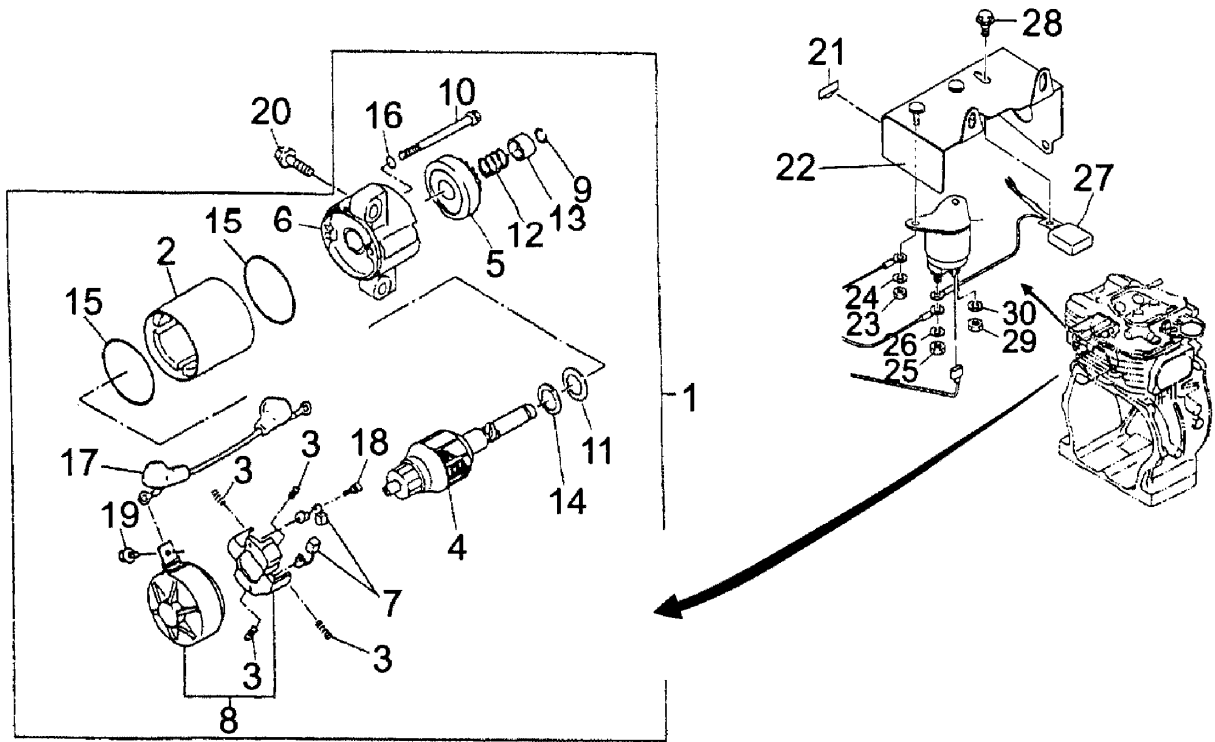
見出番号 Key No	部品番号 Part No	部品名称 Parts Name		台当個数 Q'ty			互換性 R/P	適用号機 Application	型 寸 Description	備 考 Remarks
				ALL						
1	2697923001	FLY WHEEL CP	フライホイール CP	1						
2	2697943001	IGNITION COIL CP	イグニッションコイル CP	1						
3	0011406250	BOLT & WASHER AY	ボルト&ワッシャ AY	2						
4	0011008160	BOLT & WASHER AY	ボルト&ワッシャ AY	1						
5	0011106200	BOLT & WASHER AY	ボルト&ワッシャ AY	1						
6	0566000190	CLAMP	クランプ	1						
7	0650140340	SPARK PLUG	スパークプラグ	1						BP2HS
8	0635000051	SPARK PLUG CAP	スパークプラグキャップ	1						

エレクトリック デバイス (セル付)
 FIG.8 ELECTRIC DEVICE (SEL STICK)



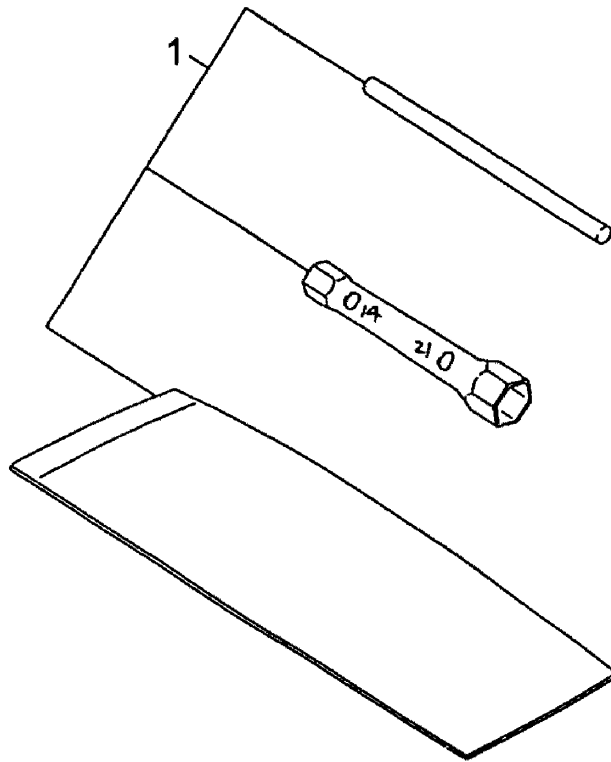
見出番号 Key No	部品番号 Part No	部品名称 Parts Name	台当個数 Q'ty				互換性 RP	適用号機 Application	型 寸 Description	備 考 Remarks
			ALL							
1	2697925001	FLY WHEEL CP フライホイール CP	1							
2	2697943001	IGNITION COIL CP イグニッションコイル CP	1							
3	2277963201	CHARGE COIL CP チャージコイル CP	1							
4	2277101003	RING GEAR リングギヤ	1							
5	0011406250	BOLT&WASHER AY ボルト&ワッシャーAY	2							
6	0043506250	SCREW&WASHER スクリュー&ワッシャ	2							
7	0241080010	GROMMET グロメット	1							
8	0659000010	PLUG TERMINAL プラグターミナル	1							
9	0650140340	SPARK PLUG スパークプラグ	1						BP2HS	
10	0655000140	SPARK PLUG CAP スパークプラグキャップ	1							
11	2247700201	WIRE CLAMP CP ワイヤークランプ CP	1							
12	0110060001	FLANGBOLT フランジボルト	1							

エレクトリック デバイス (セル付)
 FIG.9 ELECTRIC DEVICE (SEL STICK)



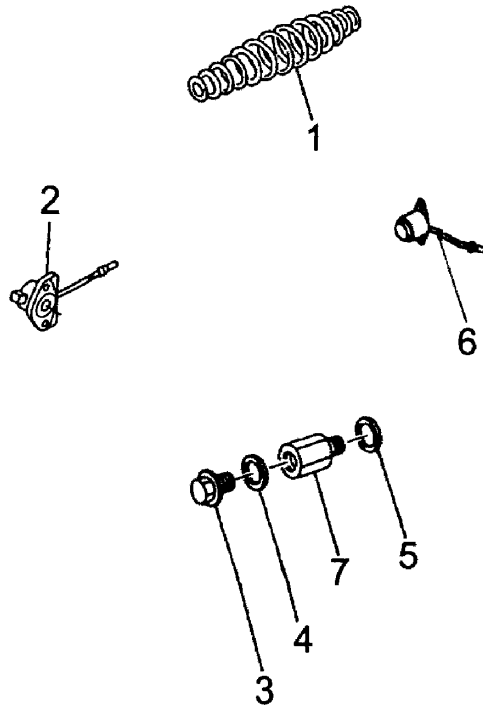
見出番号 Key No	部品番号 Part No	部品名称 Parts Name	台当個数 Q'ty			互換性 R/P	適用号機 Application	型 寸 Description	備 考 Remarks
			ALL						
1	2277051110	SYRTING MOTOR AY	スターティングモーター AY	1					
2	2277055208	YOKE AY	ヨーク AY	1					
3	2277054608	SYRTING	スプリング	1					
4	2277055708	ARMATURE AY	アーマチュア AY	1					
5	2277052208	CLUCH SUB AY	クラッチ、サブ AY	1					
6	2277050208	HOUSING AY	ハウジング AY	1					
7	2277054008	BRUSH SUB AY	ブラシ、サブ AY	2					
8	2277050608	FRAME AY	フレーム AY	1					
9	2277056208	SNAPRING	スナップリング	1					
10	2277057008	BOLT,	ボルト、スルー	2					
11	2277057308	WASHER	ワッシャ、プレート	1					
12	2277057808	SPRING	スプリング	1					
13	2277056108	NUT	ナット (ピニオンストップ)	1					
14	2277057408	COLLAR	カラー、アーマチャア	1					
15	2277057208	O-RING	Oリング	2					
16	2277057108	O-RING	Oリング	2					
17	2277057608	WIRE SUB AY	ワイヤ サブ AY	1					
18	2277057608	WIRE SUB AY	ワイヤ サブ AY	2					
19	2277057708	BOLT&WASHER	ボルト&ワッシャ	1					
20	0011408350	BOLT&WASHER AY	ボルト&ワッシャ AY	2					
21	0112004480	LAVEL, BATTERY	ラベル、バッテリー	1					
22	2537511401	CONTROL BOX CP	コントロールボックス CP	1					
23	0021705000	NUT	ナット	2					
24	0032005000	SPRING WASHER	スプリングワッシャ	2					
25	0022706000	NUT	ナット	1					
26	0032006000	SPRING WASHER	スプリングワッシャ	1					
27	2327140101	DIODE CP	ダイオードレクファイア CP	1					
28	0043506100	SPRING WASHER AY	スクリュ&ワッシャ AY	1					
29	0022706000	NUT	ナット	1					
30	0032006000	SPRING WASHER	スプリングワッシャ	1					
31	0661000010	MAGNET SWITCH	マグネチックスイッチ	1					

アクセサリーズ
FIG.10 ACCESSORIES



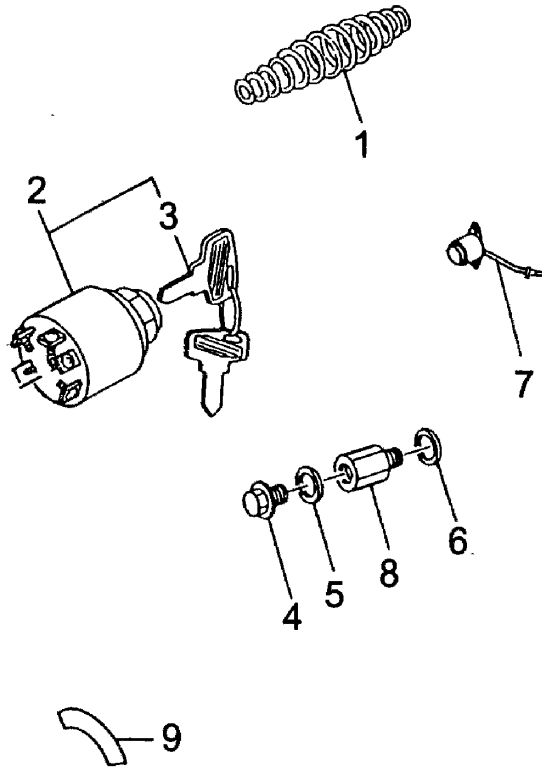
見出番号 Key No	部品番号 Part No	部品名称 Parts Name	台当個数 Q'ty			互換性 R/P	適用号機 Application	型 寸 Description	備 考 Remarks
			ALL						
1	2279030110	ACCESSORY TOOL KI アクセサリツールキット	1						
	2ZZ9010057	MANUAL 取扱説明書	1						EH122.172.252-D.

その他
FIG.11 AND OTHER PARTS



見出番号 Key No	部品番号 Part No	部品名称 Parts Name		台当個数 Q'ty			互換性 R/P	適用号機 Application	型 寸 Description	備 考 Remarks
				ALL						
1	2264500213	RETURN SPRING	リターンスプリング	1						
2	0660000361	SWITCH AY	スイッチ AY	1						
3	0401100011	PLUG	プラグ	1						
4	0218100010	SEAL WASHER	シールワッシャ	1						PLUG SIDE
5	0218140010	SEAL WASHER	シールワッシャ	1						ENGINE SIDE
6	A46200110	STOP SWITCH	ストップスイッチ	1						
7	A40530010	DRAIN UNION	ドレンユニット	1						

その他 (セル付)
 FIG.12 AND OTHER PARTS (SEL STICK)



見出番号 Key No	部品番号 Part No	部品名称 Parts Name		台当個数 Q'ty			互換性 R/P	適用号機 Application	型 寸 Description	備 考 Remarks
				ALL						
1	2264500213	RETURN SPRING	リターンスプリング	1						
2	0660000330	SWITCH	スイッチ	1						
3	0660009980	KEY	キー (スイッチ)	2						
4	0401100011	PLUG	プラグ	1						
5	0218100010	SEAL WASHER	シールワッシャ	1						PLUG SIDE
6	0218140010	SEAL WASHER	シールワッシャ	1						ENGINE SIDE
7	1305017007000	STOP SWITCH	ストップスイッチ	1						
8	1305008003000	DRAIN UNION	ドレージョニオン	1						
9	0732004460	LABEL	ラベル (スタータースイッチ)	1						