

株式会社IHIエスキューブ

〒135-0061 東京都江東区豊洲3-1-1(豊洲IHIビル)
Tel. 03-6204-8031

<http://www.iscube.co.jp/>

- 建設業許可
東京都知事許可(般-26)第120446号 電気通信工事業
- 社団法人 情報サービス産業協会(JISA)会員
- 社団法人 企業情報化協会(IT協会)会員

株式会社 IHI エスキューブは、以下の5部門において、ソフトウェア開発プロセスの能力成熟度として国際標準的な指標であるCMMI®(Capability Maturity Model Integration)の成熟度レベル3を達成しました。

- ・ビジネスソリューション事業部 物流・FAグループ
- ・ビジネスソリューション事業部 エネルギー・プラントグループ
- ・アドバンスドソリューション事業部 航空宇宙設計情報グループ
- ・エンタープライズソリューション事業部 CAD・解析グループ
- ・エンタープライズソリューション事業部 グローバルエンジニアリンググループ



株式会社 IHI エスキューブは、組織として次の認証を取得しています。

品質規格 ISO9001 認証



ISMS規格 ISO/IEC27001 認証



健康経営優良法人



2018
健康経営優良法人
Health and productivity
ホワイト500

Corporate Profile

株式会社 IHIエスキューブ

IHI Realize your dreams

ものづくりビジネスの現場で鍛えられたICTサービス・ソリューションで、
お客さまのビジネスの進化をお手伝いします。

IHIエスクューブは、さまざまなものづくりビジネスでのICT活用を通じて培った経験とノウハウをもとに、コンサルティング、機器販売、システム構築、保守・運用サービスなど総合ICTサービスを提供しています。

IHIグループの一員として、航空エンジン、発電プラント、橋梁などさまざまなものづくりビジネスの進化を支えるICTサービス・ソリューションを開発・提供してまいりました。

具体的には、先進のエンジニアリングを支える3D-CAD、PLMなどエンジニアリングソリューション、変動の激しい生産や物流の現場を支えるサプライチェーンソリューション、財務・人事・総務など豊富なラインナップのビジネスソリューション、グローバルなビジネスを支える信頼性の高いインフラ基盤を提供するネットワークサービスソリューションなど幅広いICTサービスを提供しています。

また、近年ものづくりの現場では、IoTやAIの活用など大きな変化が起こっています。IHIグループでは、ICTを活用した「製品・サービスの高度化」や「ものづくりの高度化」などに取り組んでおり、保守・点検作業でのモバイル活用、ものづくり現場でのデータ収集・分析技術の開発などが進められています。IHIエスクューブは、こうした新しいものづくりにも積極的にチャレンジしています。

「基本は人 チャレンジ スピード 感謝」
を行動規範として、一人ひとりがお客さまに寄り添った付加価値の高い提案により、頼られるパートナーを目指しています。

IHIエスクューブは、これまでに培った経験とノウハウに先進のICT活用技術を加え、お客さまと一緒に、お客さまの“こうありたい”を実現するソリューションを提供してまいります。

代表取締役社長 大槻 靖

Solution

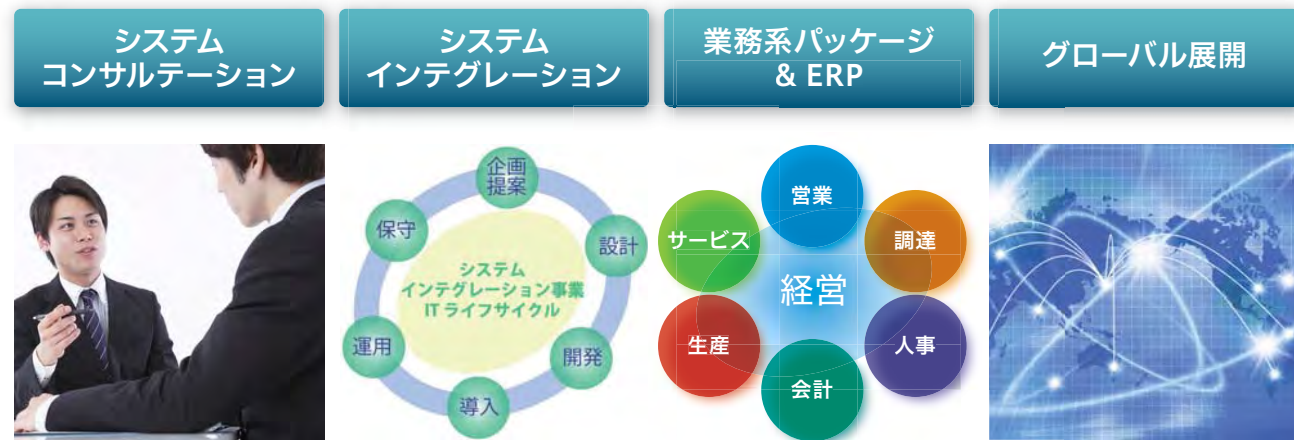
IHIグループで培った経験とノウハウを活かし、
ライフサイクル全体にわたる総合ICTサービスを提供してまいります。

IHIエスクューブは、業務系・技術系を問わず、幅広くシステムの開発・運用・管理をサポートしています。多種多様な業務を知りつくしているからこそ、どんなニーズに対しても現場の視点からの確に対応できます。お客さまとの信頼関係を第一に、お客さまのニーズを徹底的に掘り下げ、真に使いやすいシステムを追求しています。



ビジネス ソリューション

財務・営業・人事などに関わる基幹系業務はもちろん、ビジネスのさまざまな局面に応じたソリューションを豊富にラインナップしています。業務改善に向けたコンサルティングから、導入サポート・アフターサービスまで、ご要望に沿ったシステムやサービスを提供いたします。



IHIグループにおける豊富なシステム構築・運用の経験を活かし、お客さまにとって最適なシステムの構想・計画を提案いたします。

個々の業務の視点ではなく、関係する業務・システムをつなぎ、お客さまの業務プロセス全体が最適となるシステムを提案いたします。

ビジネス変革を実現するためのパッケージ製品(Sシリーズ)をクラウドでラインナップ。SAP®、Microsoftなど大手ICTベンダのパッケージ導入にも対応しています。

マーケット拡大や地域統括など、お客さまのグローバル企業展開・事業展開に必要なシステムの企画・整備・運用を支援いたします。

エンジニアリング ソリューション

CAD/PDMをはじめとしたPLM、各種数値解析(CAE)、IoTの各分野をICTでつなぐことで、ものづくりにおける製品ライフサイクルプロセス全般にわたり、導入コンサルティング～開発～運用支援までの各種ソリューションをワンストップで提供いたします。



IHIグループのものづくりにおける豊富な解析業務の経験を活かし、構造・熱・流体の受託解析だけでなく設計支援ツール開発、解析コンサルティングなど幅広く解析ソリューションを提供いたします。

3次元CAD-PDMの導入から、カスタマイズ開発、さらには、BOM(Bill of Materials)から製品情報(技術情報)のライフサイクルマネジメントであるPLM、運用支援までワンストップでサポートいたします。

「ものづくり」にはロボットや工作機械といった製造装置が欠かせません。装置の稼働状況管理や加工情報収集にICTを活用し、蓄積したデータをもとに工程管理と分析を行うことで、スマートな工場を実現いたします。

ネットワークサービスソリューション

最適な提案と確かな技術でお客さまの理想のネットワーク環境を実現し、お客さまのビジネスをICTテクノロジーでサポートいたします。またデータセンターを軸に各種サービスを提供いたします。



東京駅から20分でアクセス可能な都市型データセンターです。経験豊富な運用スタッフが、お客さまのニーズにお応えできる設備とITILに準拠した豊富な運用サービスを提供いたします。

スマートフォン・タブレット端末・TV会議・モバイルPC・IP電話など様々なデバイスを使ったユニファイドコミュニケーション環境を、オンプレ型やクラウド型を問わず、お客さまのご要望に応じ、提供いたします。

IoTを支えるセキュアなネットワークインフラの構築、SDN導入によるネットワーク通信の可用性向上・TCO削減など、お客さまのニーズに応じ、先進の技術による最適なネットワーク設計・構築・運用サービスを提供いたします。

最適なIPネットワークの設計から工事までをトータルで提案いたします。建設現場でネットワークを初期から構築される場合など、ぜひご相談ください。また、IP電話及びPBXの導入など音声環境の構築も行っております。

サプライチェーン ソリューション

モノや情報の流れの停滞をなくすことで、スループットを高め、ムダを排除し、キャッシュ経営環境を飛躍的に改善します。当社はIHIグループで培った経験・技術により、お客さまの生産・物流のあらゆるプロセスで、業務の効率化を支援いたします。



ものづくりに必要となる製造工程計画、BOM管理、手配・在庫管理をパッケージソフト活用とスクラッチ開発を駆使して、お客様に生産管理システムを提供いたします。

生産現場や物流現場に必要な生産実行管理システム(MES)や倉庫管理システム(WMS)の設計、開発を行います。作業品質、生産性向上、コスト削減など現場の課題に貢献するシステムを提供いたします。

IoTやモバイルなど新しい技術を活用し、作業現場の進捗状況や設備・機器の稼働状況などを可視化するシステムを提供いたします。

作業現場の作業シミュレーションや入出荷分析、在庫分析など様々な分析を行います。ボトルネックとなる作業工程の発見や最適な人員配置、在庫配置に繋がる分析機能を提供いたします。

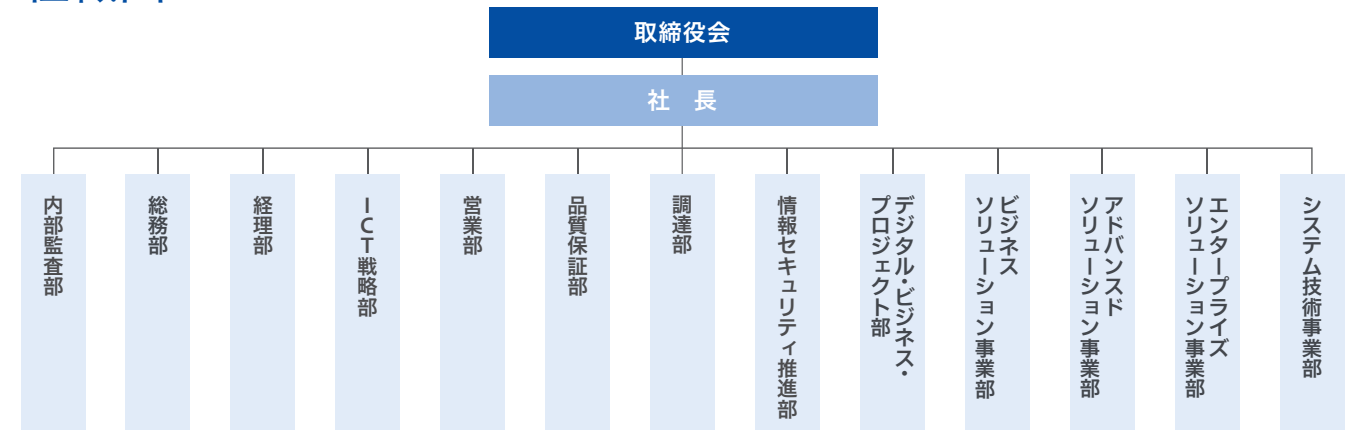
会社概要

| | |
|------|----------------------------|
| 社名 | 株式会社 IHIエスキューブ |
| 所在地 | 東京都江東区豊洲3-1-1 (豊洲IHIビル) |
| 創立 | 1997年(平成9年)7月1日 |
| 設立 | 2003年(平成15年)4月1日 |
| 資本金 | 2億6千万円 |
| 売上高 | 177億(2017年度) |
| 代表者 | 代表取締役社長 大槻 靖 |
| 株主 | 株式会社IHI 株式会社IHIビジネスサポート |
| 社員数 | 533名(2018年4月現在) |
| 取引銀行 | りそな銀行、みずほ銀行 |

事業内容

- 情報通信技術、メカトロニクス技術を中心とするシステムに関するコンサルティングおよびエンジニアリング
- 前号に付帯または関連するソフトウェアおよびハードウェアの開発、設計、製造、据付、売買、賃貸借、修理、保守、輸出入
- 情報処理サービス、情報通信サービス、および情報提供サービス
- 通信ネットワークおよびデータセンタの運営
- 前各号に付帯または関連するシステムの運用管理
- 前各号に関する教育訓練、出版、および技術支援
- ファクトリー・オートメーションに関する各種機器および設備の開発、設計、製造、据付、売買、賃貸借、修理、保守
- 駐輪施設の開発、設計、製造、据付、売買、賃貸借、修理、保守
- 電気通信工事、電気工事、および機械器具設置工事
- 広告宣伝に関する企画ならびに制作、広告代理業
- 古物売買業
- 労働者派遣事業
- 前各号に付帯または関連する事業

組織図



事業所一覧

| | | | |
|-------------|---|-------------|--|
| 本社 | 〒135-0061 東京都江東区豊洲3-1-1(豊洲IHIビル) Tel. 03-6204-8031 | 武蔵事業所(相馬分室) | 〒976-0001 福島県相馬市大野台1-2-1(IHI相馬工場内) Tel. 0244-37-3730 |
| 本社別館 | 〒135-6006 東京都江東区豊洲3-3-3(豊洲センタービル) Tel. 03-5859-0701 | 横浜事業所 | 〒235-8501 神奈川県横浜市磯子区新中原町1(IHI横浜事業所内) Tel. 045-759-2047 |
| 有楽町事業所 | 〒100-0006 東京都千代田区有楽町1-12-1(新有楽町ビル) Tel. 03-3213-7600 | 横浜事業所(中部分室) | 〒390-8714 長野県松本市石芝1-1-1(IHIアグリテック松本本社内) Tel. 0263-28-6396 |
| 立川事業所 | 〒190-0011 東京都立川市高松町1-100 Tel. 042-523-4977 | 愛知事業所 | 〒478-8650 愛知県知多市北浜町11-1(IHI愛知事業所内) Tel. 0562-31-8028 |
| 武蔵事業所 | 〒196-8686 東京都昭島市拝島町3975-18(IHI昭島ビル) Tel. 042-500-7200 | 相生事業所 | 〒678-0041 兵庫県相生市相生5292(IHI相生事業所内) Tel. 0791-24-2260 |
| 武蔵事業所(瑞穂分室) | 〒190-1297 東京都西多摩郡瑞穂町殿ヶ谷229(IHI瑞穂工場内) Tel. 0425-68-7272 | 呉事業所 | 〒737-0027 広島県呉市昭和町2-1(IHI呉事業所内) Tel. 0823-26-2190 |

History

IHIグループの専門集団が統合して2003年に誕生。「総合ICT企業」として、さらなる飛躍をめざします。

