



Corporate Profile

株式会社IHI回転機械エンジニアリング

自然と技術の調和する社会・インフラ構築に向けて、
回転機械技術をベースとした製品・サービスをご提供します。

IHI回転機械エンジニアリングは、高速回転機械技術を活用し、世界中の様々な産業分野に製品を送り出し社会・産業の発展に貢献してまいりました。

レシプロ圧縮機は1892年に第一号機を開発し、製鉄、空気分離、低温液化ガス貯蔵などの社会インフラの発展に、ターボ圧縮機は1970年の発売開始以来、IHIの最先端高速回転機械技術を象徴する製品として10,000台以上を納め、鉄鋼・自動車の基幹産業をはじめ半導体・電子の先端産業、食品・医薬の生活産業などあらゆる産業の発展に国内トップシェア企業として貢献してまいりました。

遠心分離機は高速回転機械技術を結集し、下水・し尿などの社会インフラから半導体・化学・食品など幅広い産業でご利用いただいています。船舶用エンジン向け過給機は日本の過給エンジンの歴史とともに歩み続けています。

今日では地球温暖化、気候変動などにより、サステナブル(持続可能)な社会の実現への対応が喫緊の課題となっています。これらの課題に、私たちはものづくりからアフターメンテナンスサービスまでを一貫としてご提案することにより、お客さまの新たな価値創造にお力添えしてまいります。



株式会社IHI回転機械エンジニアリング
代表取締役社長

川崎義則

01 R&D・DESIGN

製品開発・設計

高度な開発・設計技術力で
社会の発展に貢献

長年培ってきた回転機械技術を基盤とし、
次の世代に引き継ぐ製品の開発・設計に
取り組み続けています。

05

SERVICE

カスタマーサービス

サービスはつねに
現場の満足のために

据付からアフターサービスに
至るまで丁寧・確実に。

メンテナンスも細やかにを行っています。

02

ENGINEERING

エンジニアリング

様々な課題にお応えする
トータルエンジニアリング

周辺装置を含めてお客さまニーズに
マッチした設備や省エネソリューションなど、

様々なご提案を通じて
お客さまの課題を解決します。

製造、販売、サービスまで
製品開発・設計から、

04

SALES

販売

多様なニーズに適時・的確に
お応えする態勢

自社製品はもちろん、
IHIグループ製品をご提供するために、
迅速な行動と充実した
ネットワークを構築しています。

03

PRODUCTION

製造

技術イノベーションで
信頼性の高い製品を

高度な生産技術により
信頼性の高い製品をお届けします。

私たちの日々の暮らしを支える、なくてはならない存在です。

私たちの製品や技術は多くの場合、直接目にふれることはありません。

しかし、毎日の暮らしが「快適だな」「便利だな」「安心だな」と感じられたら、そこにはきっと、私たち株式会社IHI回転機械エンジニアリングの製品がお役に立っています。

プロセスガスレシプロコンプレッサー

LNG BOGをはじめとする豊富なラインナップ



極低温で使用できるLNG BOGコンプレッサーを世界で初めて世に送り出すなど、多様なガスや圧力に対応しながら新技術を開発し続けています。



船用過給機

高効率、高圧力比でメンテナンス性に優れたデザインを実現

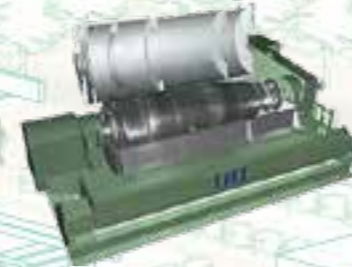


船用内燃機関等での環境規制や高出力化への対応に適しており、過給機1台あたり、300kW～2000kWの出力に対応できるIHI独自機種およびABB社(スイス)のライセンス機種製品をラインナップし、お客様の多様なニーズにお応えします。



スクリュウデカンタ形遠心分離機

大量連続処理が容易



あらゆる産業にご使用いただいている、IHIスクリュウデカンタ形遠心分離機。当社高速回転機械技術の粋を集めた遠心分離機です。大型機から小型機、また多様なシリーズを準備し、皆様のニーズにお応えします。



ギナ連続遠心分離機

連続・大量処理可能



ギナ連続遠心分離機は、IHIの高速回転技術で製造する連続全自動遠心濾過式の固液分離機です。各種結晶や合成樹脂など、比較的粗粒の脱水に最適。また特殊な洗浄機構により分離した固体の洗浄も可能な遠心濾過機です。



IHI-リーフフィルタ

多品種濾過に最適



IHI-リーフフィルタは、優れた濾過性能はもろんぐケーキ排出まで全行程が自動運転可能な水平濾葉加圧型濾過機です。従来の加圧濾過機のネックであった残液も処理可能なIHIが誇る最新鋭濾過機です。さらにインバータ駆動を標準採用とすることで、従来型に比べランニングコストの低減を実現しました。



ターボコンプレッサー (fシリーズ)

高効率、大風量圧縮機
集約化による大きな省エネメリット



半世紀の歴史と高品質を誇る当社のベストセラーです。ご要望の流量および吐出圧力にて、最適な仕様を提案します。幅広いレンジで高効率を実現し、お客様の省エネ実現に貢献します。



レシプロコンプレッサー

高圧圧縮空気に最適



過酷な連続運転に耐える高い信頼性を持つと共に、使用量に応じた部分負荷を行うことによる省エネルギー運転が可能です。また、複数の圧縮機との組み合わせによるコンバインドシステムにより4.5MPaGまで昇圧可能であり、ペットボトル成型などにも活用されています。



IHI-FUNDABACフィルタ

構造が簡単であるため大型化が容易

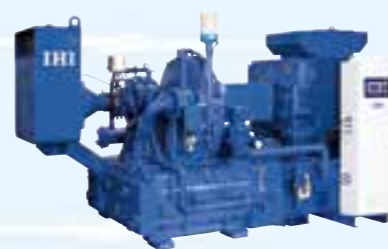


化学・医療・食品工業を始めとした幅広い生産プロセスで活躍する全自動濾過機IHI-FUNDABACフィルタ。接液部に樹脂製部品が適用可能で強腐食性液や金属コンタミを嫌うお客様にもお薦めの濾過機です。



ターボコンプレッサー (Tシリーズ)

高効率、大風量圧縮機
集約化による大きな省エネメリット



半導体、塗装用などのクリーンで大風量が必要なエア源として最適。同容量帯における他の型式と比較しても高効率。ラインナップの一つであるTRAシリーズについては、2021年度日本産業機械工業会汎用圧縮機委員会 優秀製品賞を受賞。増風量、イニシャルコスト低減など同時達成が高く評価されました。



水潤滑式オイルフリースクリュウコンプレッサー (GPシリーズ)

水潤滑によるクリーンなエアを供給



機内に潤滑油を使用していないため、油分の混入の許されない食品・医薬などにおけるクリーンなエア源として最適です。(クラスゼロ認証取得) 圧縮部を水で冷却するため等温圧縮に近く、オイルフリー最高クラスの高効率を実現しています。



PROFILE

会社概要

社 名 株式会社IHI回転機械エンジニアリング
 IHI Rotating Machinery Engineering Co.,Ltd.
 設 立 1965年9月
 資 本 金 10億3,350万円
 株 主 株式会社IHI 100%
 事 業 内 容 圧縮機、分離機、大型過給機、油圧モータ・ポンプ、歯車装置の開発・設計、製造・販売。
 プラントエンジニアリングおよび据付、メンテナンス、アフターサービスなど
 従 業 員 1,193名

IHIグループ事業別売上比較

航空・宇宙・防衛事業



(C)JAXA

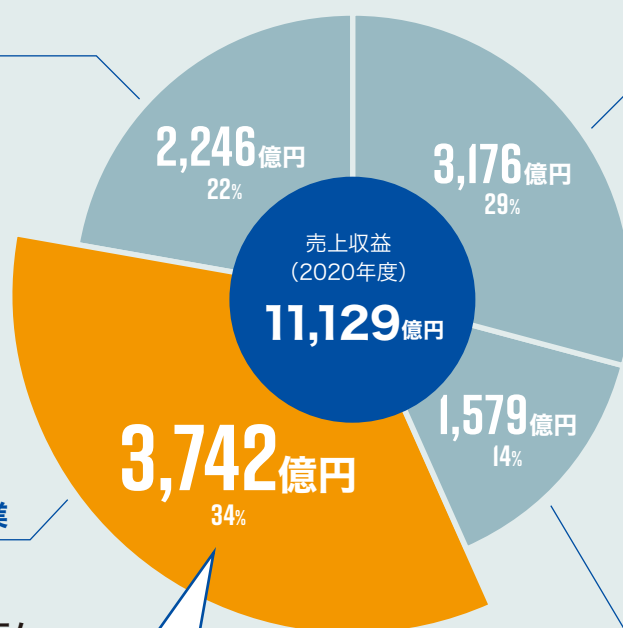
産業システム・汎用機械事業

- ・車両過給機
- ・熱・表面処理
- ・パーキング
- ・運搬機械
- ・回転機械
- ・物流・産業システム

資源・エネルギー・環境事業



社会基盤・海洋事業



405億円 4.5%



株式会社IHI回転機械エンジニアリング

事業領域別従業員数

航空・宇宙・防衛

6,765名

その他

2,320名

全体(共通)

972名

資源・エネルギー・環境

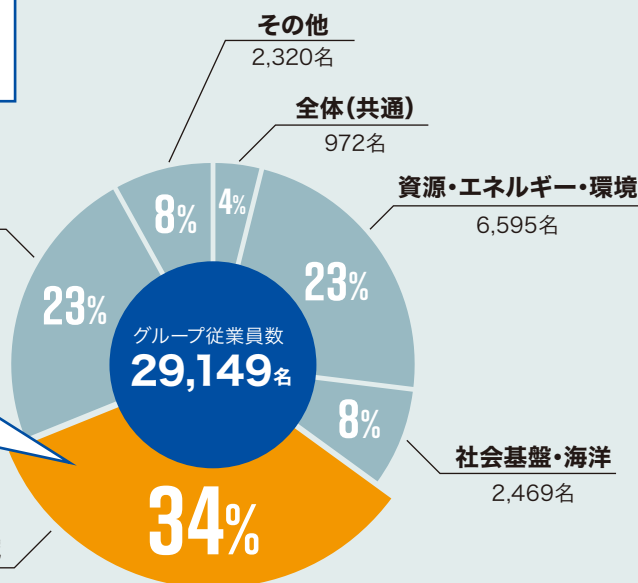
6,595名

社会基盤・海洋

2,469名

産業システム・汎用機械

10,028名



12%

株式会社IHI回転機械エンジニアリング

本社、工場3拠点、事業所7拠点、営業所16拠点、
 倉庫・研修所1拠点で総勢1,193名



持続可能社会の実現に向けて

水素サプライチェーン

LNG BOGコンプレッサーで培った低温ガス処理技術を活かして、液体水素(LH2)輸送/貯蔵に欠かせない LH2 BOGコンプレッサーの開発に取り組んでいます。NEDO助成事業に参画し、2021年には-250℃の超低温水素ガスを直接吸入する世界初のレシプロコンプレッサーの試運転を行いました。この技術により、常温吸入に比べて消費動力を1/7に抑えることができます。

※BOG:ボイルオフガス

※NEDO:国立研究開発法人 新エネルギー・産業技術総合開発機構

120年以上の実績とソリューション提案

IHIターボコンプレッサーおよび水潤滑式スクリーコンプレッサーは、ドイツにある第三者認定機関TÜVにより、圧縮空気に関する清浄等級の最高レベルであるクラスゼロ(ISO 8573-1)の認定を取得しています。コンプレッサーや分離装置の各製品の性能向上はもちろんのこと、ご使用するお客さまの設備や運用なども含めたトータルでの省エネや最適メンテナンス提案など、お客さまとともに持続可能な社会の実現に向けて取り組んでいます。



工場の省エネ化

マルチプルコントローラ(圧縮機台数制御盤)は、複数のコンプレッサーをお客さま稼働状況に合わせて適切にコントロールして、消費電力を大幅に削減させると共に、圧縮空気の安定供給や省力化を実現させます。



全工場LED化

神奈川県横浜市、長野県辰野町、滋賀県大津市の3工場では、カーボンニュートラルへの取り組みとして工場内照明を全てLED化しました。これにより辰野工場、堅田工場では2013年度との比較で総エネルギー量24.5%削減、CO₂は15.6%の削減となりました。



NETWORK

国内 事業所・工場

辰野工場

〒399-0492
長野県上伊那郡辰野町伊那富3934番地
TEL:0266-41-1211
FAX:0266-41-1240

堅田工場

〒520-0232
滋賀県大津市真野四丁目15番55号
TEL:077-573-9924
FAX:077-573-9922

広島事業所

〒730-0806
広島県広島市中区
西十日市町9番9号
(広電三井住友海上ビル)
TEL:082-295-8041
FAX:082-295-0821

福岡事業所

〒815-0031
福岡県福岡市南区
清水四丁目4番34号
TEL:092-512-6001
FAX:092-512-6076

大阪事業所

〒564-0051
大阪府吹田市豊津町13番11号
TEL:06-6386-4841
FAX:06-6386-5984

名古屋事業所

〒453-0041
愛知県名古屋市昭和区安田通二丁目12番地
TEL:052-757-5801
FAX:052-757-5802

北海道事業所

〒060-0003
北海道札幌市中央区
北3条西一丁目1番11号(サンメモリア)
TEL:011-252-2821
FAX:011-252-2822

東北事業所

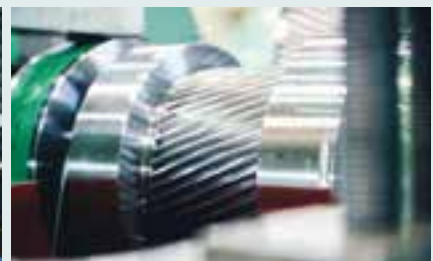
〒980-0014
宮城県仙台市青葉区本町一丁目1番1号
(大樹生命仙台本町ビル(アジュール仙台))
TEL:022-227-9711
FAX:022-227-9738

本社/東京事業所

〒135-0062
東京都江東区東雲一丁目7番12号
KDX豊洲グランスクエア
TEL:03-6703-0350
FAX:03-6703-0353

横浜工場

〒235-8501
神奈川県横浜市磯子区新中原町1
TEL:045-522-5353
FAX:045-522-5341



営業所

いわき営業所

〒970-8026 福島県いわき市平字小太郎町1番6号
(いわきセンタービル)
TEL:0246-21-3116 FAX:0246-21-3126

秋田出張所

〒010-0923 秋田県秋田市旭北錦町1番14号(秋田ファーストビル)
TEL:018-883-3580 FAX:018-883-3581

新潟営業所

〒950-0912 新潟県新潟市中央区南笹口一丁目2番16号
(新潟CDビル)
TEL:025-245-6361 FAX:025-245-6365

宇都宮営業所

〒321-0953 栃木県宇都宮市東宿郷三丁目2番3号(カナメビル)
TEL:028-610-1210 FAX:028-610-1220

群馬営業所

〒370-0828 群馬県高崎市宮元町227番地(高崎ステージビル)
TEL:027-321-8520 FAX:027-321-8521

千葉営業所

〒262-0033 千葉県千葉市花見川区幕張本郷一丁目2番24号
(幕張本郷相葉ビル)
TEL:043-213-5871 FAX:043-213-5870

横浜営業所

〒220-0004 神奈川県横浜市西区北幸二丁目10番33号
(マニュアルプレイス横浜)
TEL:045-321-0924 FAX:045-321-0949

静岡営業所

〒422-8067 静岡県静岡市駿河区南町18番1号(サウスポット静岡)
TEL:054-654-9380 FAX:054-654-9381

北陸営業所

〒930-0858 富山県富山市牛島町18番7号(アーバンプレイス)
TEL:076-442-8815 FAX:076-442-6001

豊橋営業所

〒440-0887 愛知県豊橋市西小田原町11番地(吉田ビル)
TEL:0532-57-2515 FAX:0532-57-2516

京滋営業所

〒525-0031 滋賀県草津市若竹町7番10号(KB. 21)
TEL:077-565-4781 FAX:077-565-4733

倉敷営業所

〒710-0826 岡山県倉敷市老松町二丁目7番2号
(太陽生命倉敷ビル)
TEL:086-421-3858 FAX:086-421-2297

高松営業所

〒760-0056 香川県高松市中新町11番1号(三甲高松ビル)
TEL:087-835-0442 FAX:087-835-0410

大分営業所

〒870-0913 大分県大分市松原町三丁目1番11号
(大分鐵鋼ビルディング)
TEL:097-554-2635 FAX:097-554-2636

宮崎営業所

〒880-0916 宮崎県宮崎市大字恒久952番地1
TEL:0985-54-2177 FAX:0985-54-2436

沖縄営業所

〒903-0804 沖縄県那覇市首里石嶺町三丁目113番地7
TEL:098-917-0797 FAX:098-917-0964

倉庫・研修所

パーツサプライ&テクニカルセンター

〒287-0206 千葉県成田市浅間452番地1
TEL:0476-73-2212 FAX:0476-73-2213

国内拠点

株式会社IHI回転機械製造

〒954-0145 新潟県長岡市大口5550-2
TEL:0258-24-4511 FAX:0258-24-4023

海外拠点

IHI寿力圧縮技術(蘇州)有限公司/中国

(IHI-Sullair Compression Technology (Suzhou) Co.,Ltd.)
中華人民共和国江蘇省蘇州市蘇州工業園区長陽街262号
TEL:+86 0512 8518 8500 FAX:+86 0512 8518 8510

IHI DALGAKIRAN MAKİNA SANAYİ VE TİCARET A.Ş. /トルコ

Çerkeşli OSB Mahallesi, İMES 1. Kısım 6. Cadde NO:3 Dilovası /
KOCAELİ, Turkey
TEL:+90 262 502 10 70 FAX:+90 262 502 10 69

石川島科技股份有限公司/台湾

(IHI System Technology Taiwan Co.,Ltd.)
中華民國台北市中山区松江路 168号
TEL:+886 02 2571 1191 FAX:+886 02 2564 1810

IHI ASIA PACIFIC PTE.LTD. /シンガポール

77 Robinson Road, #14-03, Singapore 068896
TEL:+65-6515-6609 FAX:+65-6438-8006



株式会社IH回転機械エンジニアリング

〒135-0062 東京都江東区東雲一丁目7番12号
TEL:03-6703-0350 FAX:03-6703-0353
URL:www.ih.co.jp/irm/

製品・サービス
情報はこちら



- 本誌の掲載内容は2022年3月現在のものです。
- 記載内容は、お断りなしに変更することがありますのであらかじめご了承ください。
- 商品の色調は印刷により、実際の色とは異なって見える場合がありますので、ご了承ください。

