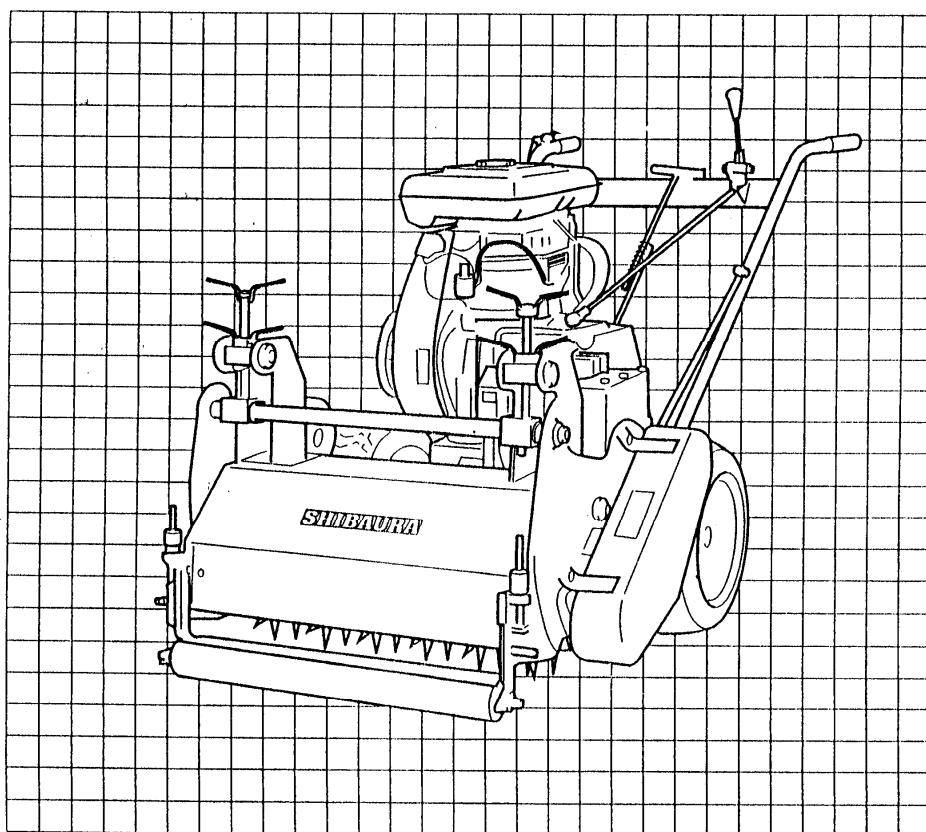


# パーツリスト

# PARTS LIST

MODEL

# C-7



## 株式会社ヒシバウラ

グリーン事業部 松本市石芝1-1-1  
TEL 0263(88)0201 FAX 0263(26)7517

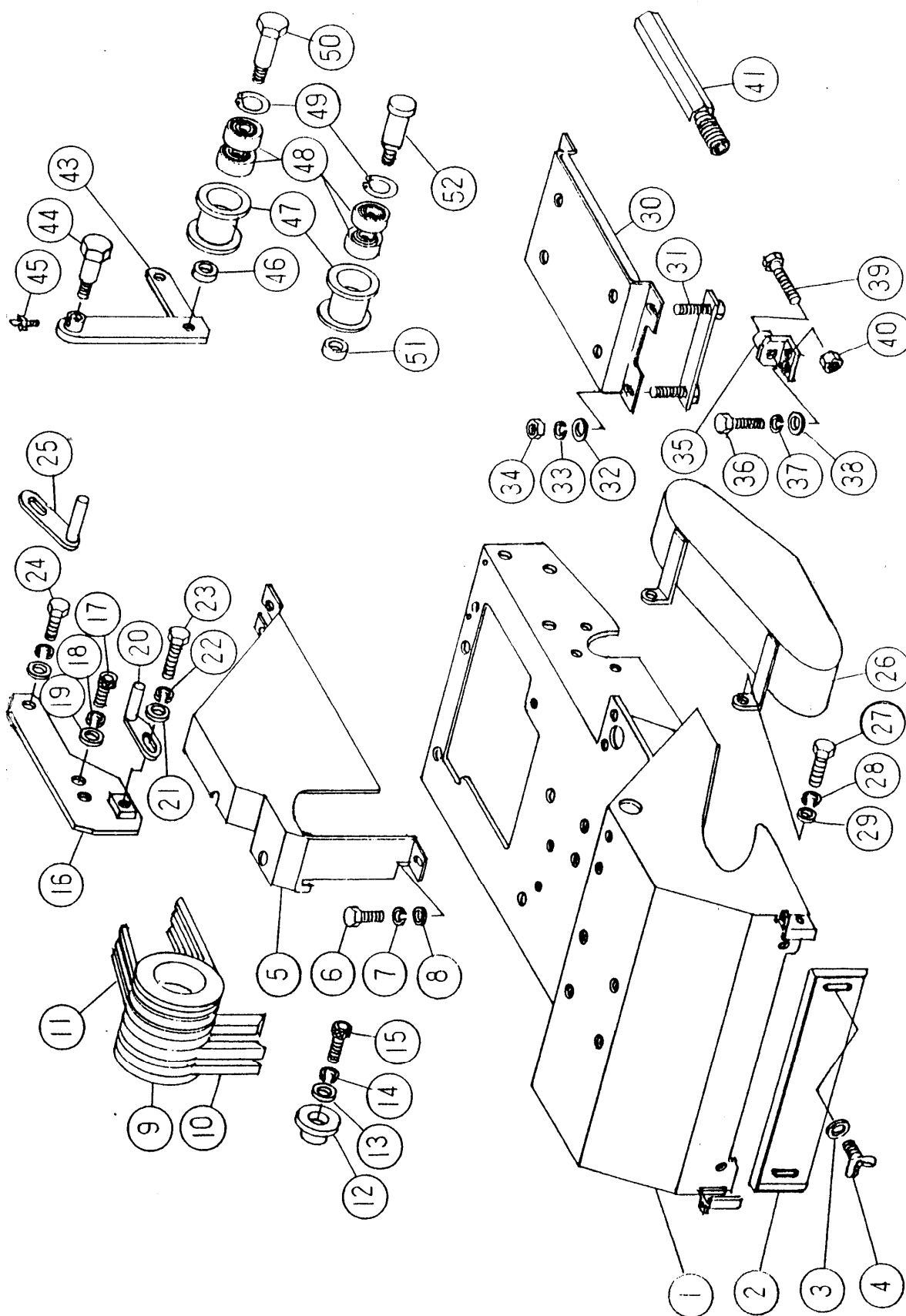


# 目 次

## INDEX

1. フレーム及びテンション関係 .....	3
FRAME & TENSION	
2. カッター及び作動関係 .....	5
CUTTER & WHEEL	
3. 後車輪及び前ローラー関係 .....	9
REAR WHEEL & FRONT ROLLER	
4. ハンドル関係 .....	13
HANDLE	
5. 反転ボックス関係 .....	15
REVERSE BOX	
6. トランスミッションケース関係 .....	19
TRANSMISSION	
7. トランスミッションギヤ関係 .....	21
TRANSMISSION GEAR	

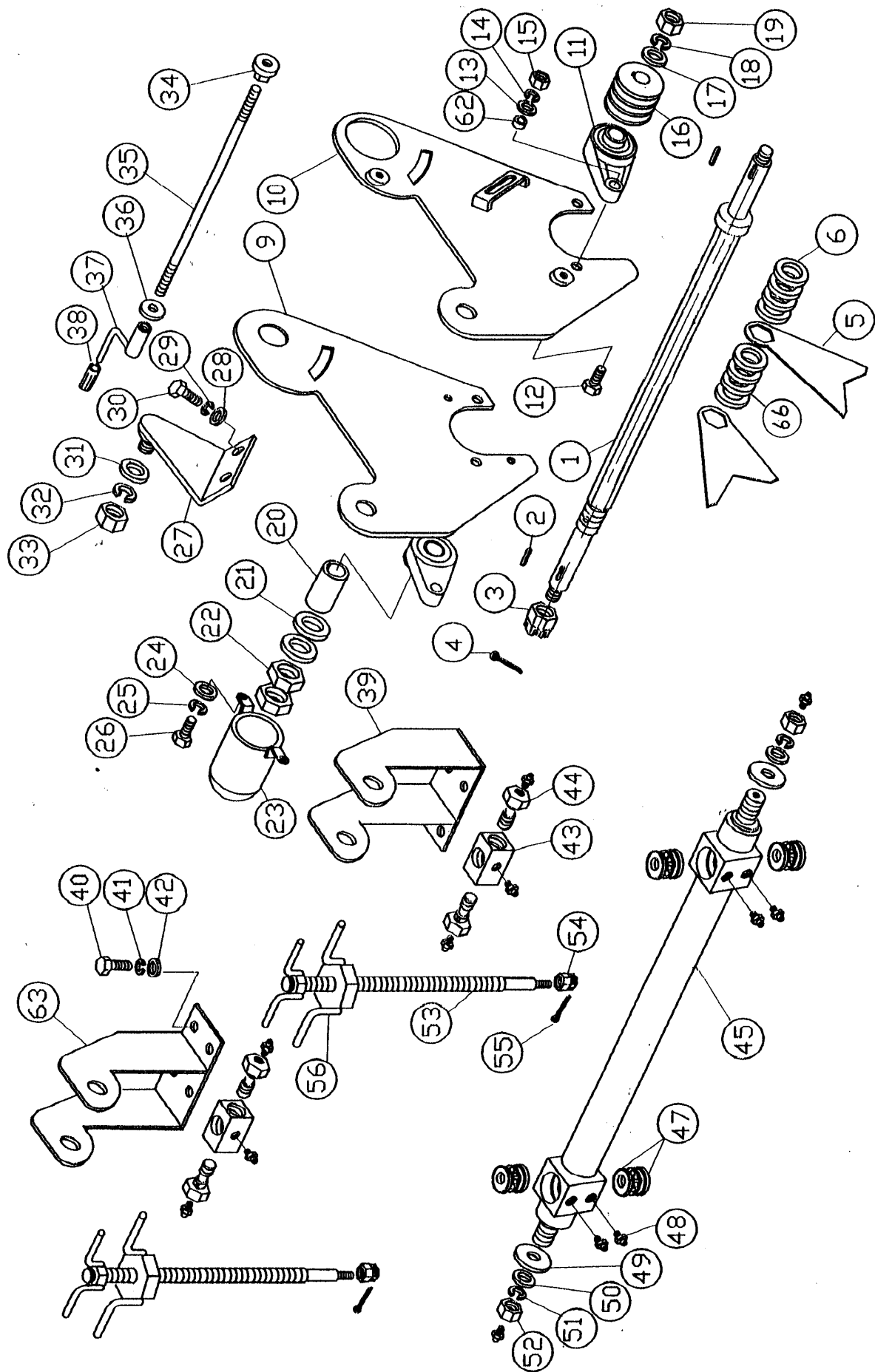
# フレーム及びテンション関係 FRAME & TENSION



# フレーム及びテンション関係 FRAME & TENSION

番号 No	部品名称 Parts Name	部品番号 Parts No	数量 Q'ty	備考 Remarks	
1	フレーム	FRAME	8 2 0 3 0 0 1 0 0 1 0 0 0	1	
2	シャッター板	SHUTTER PLATE	8 2 0 3 0 0 1 0 0 2 0 0 0	1	
3	ワッシャ	WASHER	0 4 2 2 0 0 8 0 0 0 0 0 0	2	M8
4	蝶ボルト	WING BOLT	0 4 0 3 0 0 8 1 2 5 0 1 5	2	M8x15
5	ベルトカバー	BELT COVER	8 2 0 3 0 0 1 0 0 5 0 0 0	1	
6	ボルト	BOLT	0 4 0 0 0 0 6 1 0 0 0 1 5	3	M6x15
7	スプリングワッシャ	LOCK WASHER	0 4 2 0 0 0 6 0 0 0 0 0 0	3	M6
8	ワッシャ	WASHER	0 4 2 2 0 0 6 0 0 0 0 0 0	3	M6
9	プーリー	PULLEY	8 2 0 3 0 0 1 0 0 9 0 0 0	1	
10	Vベルト	V VELT	0 3 0 8 0 0 0 0 0 0 0 0 3 6	2	SB-36
11	Vベルト	V VELT	0 3 1 3 0 0 0 0 0 0 0 2 8 0	3	3V-280
12	プーリーオサエ	PULLEY GUIDE	8 2 0 3 0 0 1 0 1 2 0 0 0	1	
13	ワッシャ	WASHER	0 4 2 2 0 1 0 0 0 0 0 0 0	1	M10
14	スプリングワッシャ	LOCK WASHER	0 4 2 0 0 1 0 0 0 0 0 0 0	1	M10
15	キャップスクリュー	CAP SCREW	0 4 3 0 0 1 0 1 2 5 0 3 0	1	M10x30 P=1.25
16	エンジンプレート	ENGINE PLATE	8 2 0 3 0 0 1 0 1 6 0 0 0	1	
17	キャップスクリュー	CAP SCREW	0 4 3 0 0 1 0 1 5 0 0 1 5	1	M10x15
18	スプリングワッシャ	LOCK WASHER	0 4 2 0 0 1 0 0 0 0 0 0 0	1	M10
19	ワッシャ	WASHER	0 4 2 2 0 1 0 0 0 0 0 0 0	1	M10
20	ベルトガイドB	BELT GUIDE B	8 2 0 3 0 0 1 0 2 0 0 0 0	1	
21	ワッシャ	WASHER	0 4 2 2 0 0 8 0 0 0 0 0 0	2	M8
22	スプリングワッシャ	LOCK WASHER	0 4 2 0 0 0 8 0 0 0 0 0 0	2	M8
23	ボルト	BOLT	0 4 0 0 0 0 8 1 2 5 0 2 0	120	M8x20
24	ボルト	BOLT	0 4 0 0 0 0 8 1 2 5 0 1 5	1	M8X15
25	ベルトガイドA	BELT GUIDE A	8 2 0 3 0 0 1 0 2 5 0 0 0	1	
26	ベルトカバー	BELT COVER	8 2 0 3 0 0 1 0 2 6 0 0 0	1	
27	ボルト	BOLT	0 4 0 0 0 0 8 1 2 5 0 1 5	2	M8X15
28	スプリングワッシャ	LOCK WASHER	0 4 2 0 0 0 8 0 0 0 0 0 0	2	M8
29	ワッシャ	WASHER	0 4 2 2 0 0 8 0 0 0 0 0 0	2	M8
30	エンジンベース	ENGINE BASE	8 2 0 3 0 0 1 0 3 0 0 0 0	1	
31	止メ金具	LOCK METAL	8 2 0 3 0 0 1 0 3 1 0 0 0	2	
32	ワッシャ	WASHER	0 4 2 2 0 1 0 0 0 0 0 0 0	4	M10
33	スプリングワッシャ	LOCK WASHER	0 4 2 0 0 1 0 0 0 0 0 0 0	4	M10
34	ナット	NUT	0 4 1 0 0 1 0 1 5 0 0 0 0	4	M10
35	押し金具	ENGINE BASE GUIDE	8 2 0 3 0 0 1 0 3 5 0 0 0	1	
36	ボルト	BOLT	0 4 0 0 0 0 8 1 2 5 0 2 0	2	M8x20
37	スプリングワッシャ	LOCK WASHER	0 4 2 0 0 0 8 0 0 0 0 0 0	2	M8
38	ワッシャ	WASHER	0 4 2 2 0 0 8 0 0 0 0 0 0	2	M8
39	ボルト	BOLT	0 4 0 0 0 1 0 1 5 0 0 4 0	1	M10x40
40	ナット	NUT	0 4 1 0 0 1 0 1 5 0 0 0 0	1	M10
41	ドレン抜き	ENGINE DRAIN	8 2 0 3 0 0 1 0 4 1 0 0 0	1	
43	テンションアーム	TENSION ARM	8 2 0 3 0 0 1 0 4 3 0 0 0	1	
44	テンション支点ピン	TENSION ARM PIN	8 2 0 3 0 0 1 0 4 4 0 0 0	1	
45	グリスニップル	GREASE NIPPLE	0 6 0 3 0 3 0 0 4 1 0 2 8	1	1/4 A
46	カラー	COLLAR	8 2 0 3 0 0 1 0 4 6 0 0 0	1	20 28 11
47	テンションローラー	TENSION ROLLER	8 2 0 3 0 0 1 0 4 7 0 0 0	2	
48	ベアリング	BEARING	0 1 0 0 0 4 0 0 0 6 2 0 4	4	6204LLU
49	ストップリング	STOP RING	0 5 5 0 8 0 0 4 7 0 0 0 0	2	H-47
50	テンションピンA	TENSION ROLLER PIN A	8 2 0 3 0 0 1 0 5 0 0 0 0	1	20xM10x55
51	カラー	COLLAR	8 2 0 3 0 0 1 0 5 1 0 0 0	1	20 28 12
52	テンションピンB	TENSION ROLLER PIN B	8 2 0 3 0 0 1 0 5 2 0 0 0	1	20xM10x61

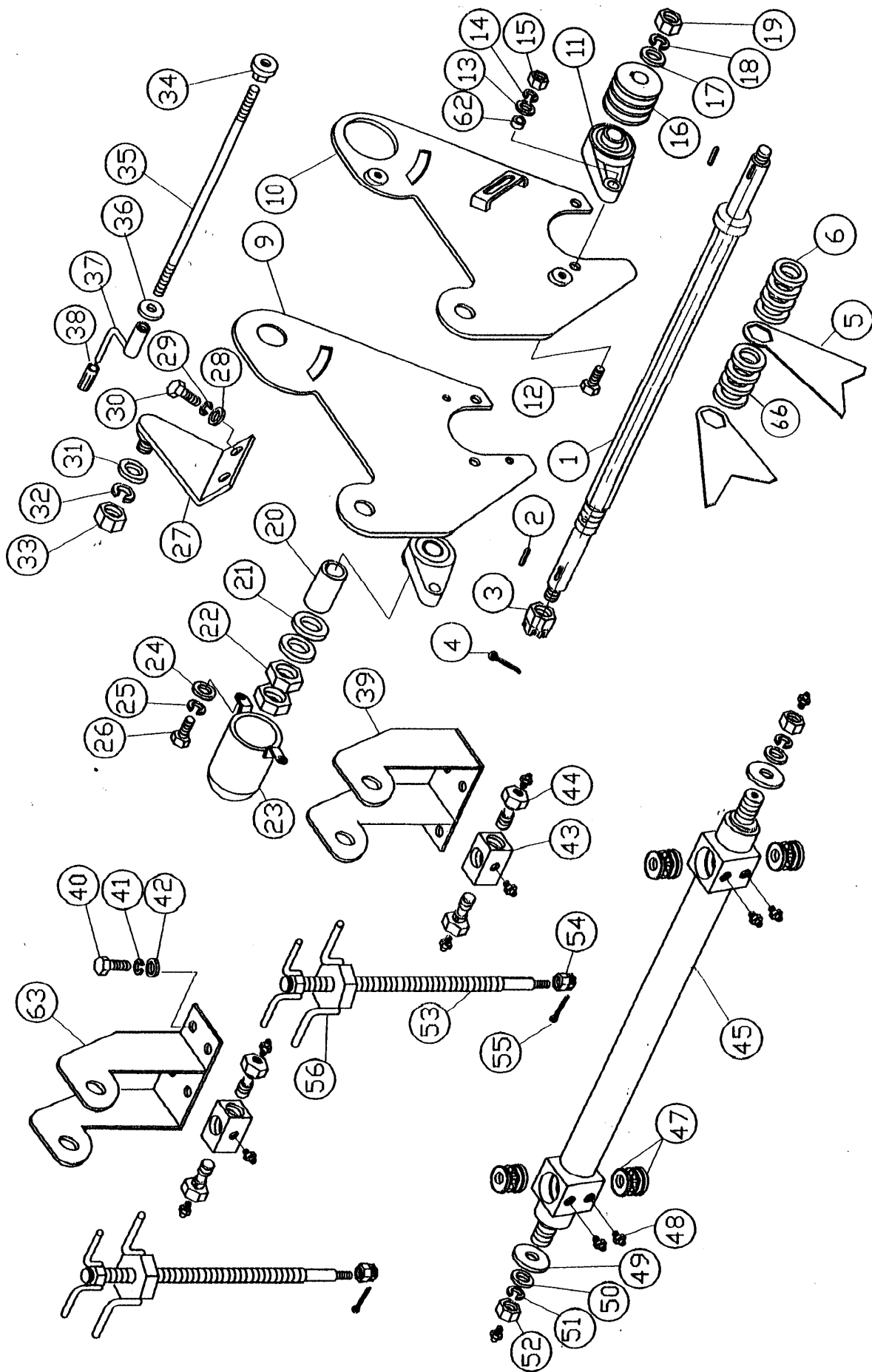
# カッター及び作動関係 CUTTE & WHEEL



# カッター及び作動関係 CUTTE & WHEEL

番号 No	部 品 名 称 Parts Name	部品番号 Parts No	数量 Q'ty	備 考 Remarks
1	カッターシャフト	CUTTER SHAFT	8 2 0 3 0 0 2 0 0 1 0 0 0	1
2	キー	KEY	0 5 6 0 0 0 7 0 0 7 0 3 0	2 7x7x30
3	キャスルナット	CASTLE NUT	0 4 1 6 0 2 4 1 5 0 0 0 0	1 M24 P=1.5
4	割ピン	COTTER PIN	0 5 0 0 0 0 5 0 0 0 0 4 0	1 5x40
5	バーチカッター	VERTICAL CUTTER	8 2 0 3 0 0 2 0 0 5 0 0 0	34
6	スペーサー	SPACER	8 2 0 3 0 0 2 0 0 6 0 0 0	1 5x31x45
9	メタル取付板 R	CUTTER METAL BRACKET	8 2 0 3 0 0 2 0 0 9 0 0 0	1 R
10	メタル取付板 L	CUTTER METAL BRACKET	8 2 0 3 0 0 2 0 1 0 0 0 0	1 L
11	ピローブロック	PILLOW BLOCK	0 1 1 0 0 9 0 0 0 0 2 0 5	2 UCFL205
12	ボルト	BOLT	0 4 0 0 0 1 0 1 5 0 0 3 0	4 M10x30
13	ワッシャ	WASHER	0 4 2 2 0 1 0 0 0 0 0 0 0	4 M10
14	スプリングワッシャ	LOCK WASHER	0 4 2 0 0 1 0 0 0 0 0 0 0	4 M10
15	ナット	NUT	0 4 1 0 0 1 0 1 5 0 0 0 0	4 M10
16	プーリー	PULLEY	8 2 0 3 0 0 2 0 1 6 0 0 0	1 3V-3 φ90
17	ワッシャ	WASHER	0 4 2 2 0 2 4 0 0 0 0 0 0	1 M24
18	スプリングワッシャ	LOCK WASHER	0 4 2 0 0 2 4 0 0 0 0 0 0	1 M24
19	ナット	NUT	0 4 1 0 0 2 4 1 5 0 0 0 0	1 M24
20	カラー	COLLAR	8 2 0 3 0 0 2 0 2 0 0 0 0	1 25 28 39
21	ワッシャ	WASHER	0 4 2 2 0 2 4 0 0 0 0 0 0	2 M24
22	コンタルナット	NUT	0 4 1 2 0 2 4 1 5 0 0 0 0	2 M24 P=1.5
23	刃軸用エンドカバー	CUTTERSHAFT END COVER	8 2 0 3 0 0 2 0 2 3 0 0 0	1
24	ワッシャ	WASHER	0 4 2 2 0 0 8 0 0 0 0 0 0	2 M8
25	スプリングワッシャ	LOCK WASHER	0 4 2 0 0 0 8 0 0 0 0 0 0	2 M8
26	ボルト	BOLT	0 4 0 0 0 0 8 1 2 5 0 1 5	2 M8x15
27	支点ブラケット	BRACKET	8 2 0 3 0 0 2 0 2 7 0 0 0	1
28	ワッシャ	WASHER	0 4 2 2 0 1 0 0 0 0 0 0 0	2 M10
29	スプリングワッシャ	LOCK WASHER	0 4 2 0 0 1 0 0 0 0 0 0 0	2 M10
30	ボルト	BOLT	0 4 0 0 0 1 0 1 5 0 0 2 5	2 M10x25
31	ザガネ	WASHER	8 2 0 3 0 0 2 0 3 1 0 0 0	1 17 50 6
32	スプリングワッシャ	LOCK WASHER	0 4 2 0 0 1 6 0 0 0 0 0 0	1 M16
33	ナット	NUT	0 4 1 0 0 1 6 1 5 0 0 0 0	1 M16 P=1.5
34	ロッドエンドブッシュ	ROD END BUSH	8 2 0 3 0 0 2 0 3 4 0 0 0	1
35	ロッド	ROD	8 2 0 3 0 0 2 0 3 5 0 0 0	1 12xM12x640
36	ザガネ	WASHER	8 2 0 3 0 0 2 0 3 6 0 0 0	1 12.5 40 6
37	ハンドル	HANDLE	8 2 0 3 0 0 2 0 0 3 7 0 0 0	1
38	グリップゴム	GRIP RUBBER	8 2 0 3 0 0 2 0 3 8 0 0 0	1 φ10
39	メネジ吊金具 L	SCREW BRACKET L	8 2 0 3 0 0 2 0 3 9 0 0 0	1 L
40	ボルト	BOLT	0 4 0 0 0 1 0 1 5 0 0 2 0	8 M10x20
41	スプリングワッシャ	LOCK WASHER	0 4 2 0 0 1 0 0 0 0 0 0 0	8 M10
42	ワッシャ	WASHER	0 4 2 2 0 1 0 0 0 0 0 0 0	8 M10
43	調整メネジ	ADJUST NUT	8 2 0 3 0 0 2 0 4 3 0 0 0	2
44	段付ボルト	BOLT	8 2 0 3 0 0 2 0 4 4 0 0 0	4 M16xφ24
45	調整用スパン	SPAN	8 2 0 3 0 0 2 0 4 5 0 0 0	1
47	ベアリング	BEARING	0 1 0 0 1 0 0 0 5 1 2 0 2	4 #51202
48	グリスニップル	GREASE NIPPLE	0 6 0 3 0 3 0 0 4 1 0 2 8	10 1/4 28 A
49	ザガネ	WASHER	8 2 0 3 0 0 2 0 4 9 0 0 0	2 17 40 6
50	ワッシャ	WASHER	0 4 2 2 0 1 6 0 0 0 0 0 0	2 M16
51	スプリングワッシャ	LOCK WASHER	0 4 2 0 0 1 6 0 0 0 0 0 0	2 M16
52	ナット	NUT	0 4 1 0 0 1 6 1 5 0 0 0 0	2 M16 P=1.5
53	調整ネジ	ADJUST NUT	8 2 0 3 0 0 2 0 5 3 0 0 0	2
54	キャスルナット	CASTLE NUT	0 4 1 6 0 1 2 1 7 5 0 0 0	2 M12

# カッター及び作動関係 CUTTE & WHEEL

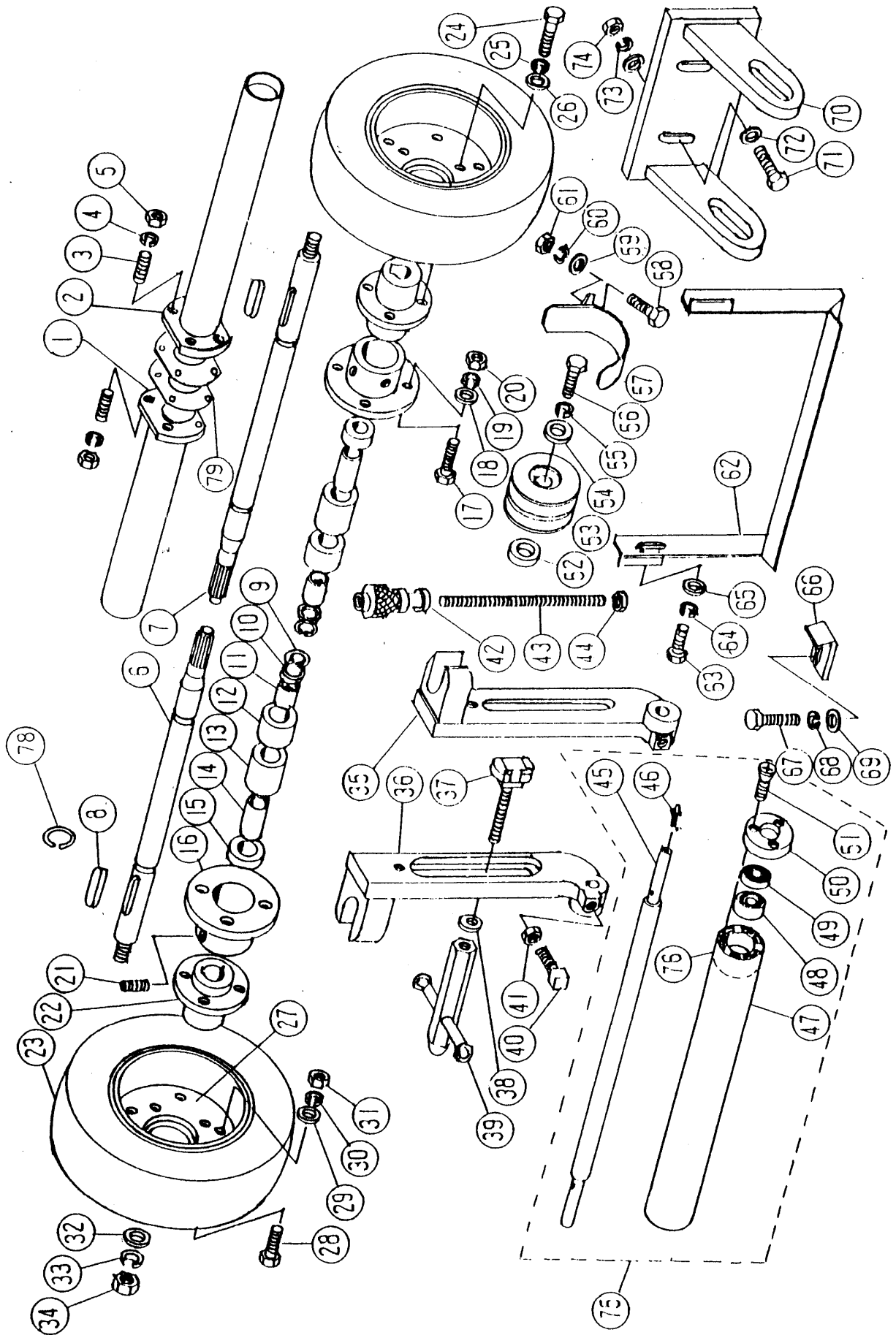




# カッター及び作動関係 CUTTE & WHEEL

番号 No	部 品 名 称 Parts Name	部品番号 Parts No	数量 Q'ty	備 考 Remarks
55	割ピン COTTER PIN	0 5 0 0 0 0 3 0 0 0 0 2 5	2	3x25
56	ロックナット LOCK NUT	0 4 1 2 0 2 4 1 5 0 0 0 0	2	M16
62	カラー COLLAR	8 2 0 3 0 0 2 0 6 2 0 0 0	1	10.5 16 12
63	メネジ吊金具 R SCREW BRACKET R	8 2 0 3 0 0 2 0 6 3 0 0 0	1	R
66	スペーサー SPACER	8 2 0 3 0 0 2 0 6 6 0 0 0	35	15 31 45

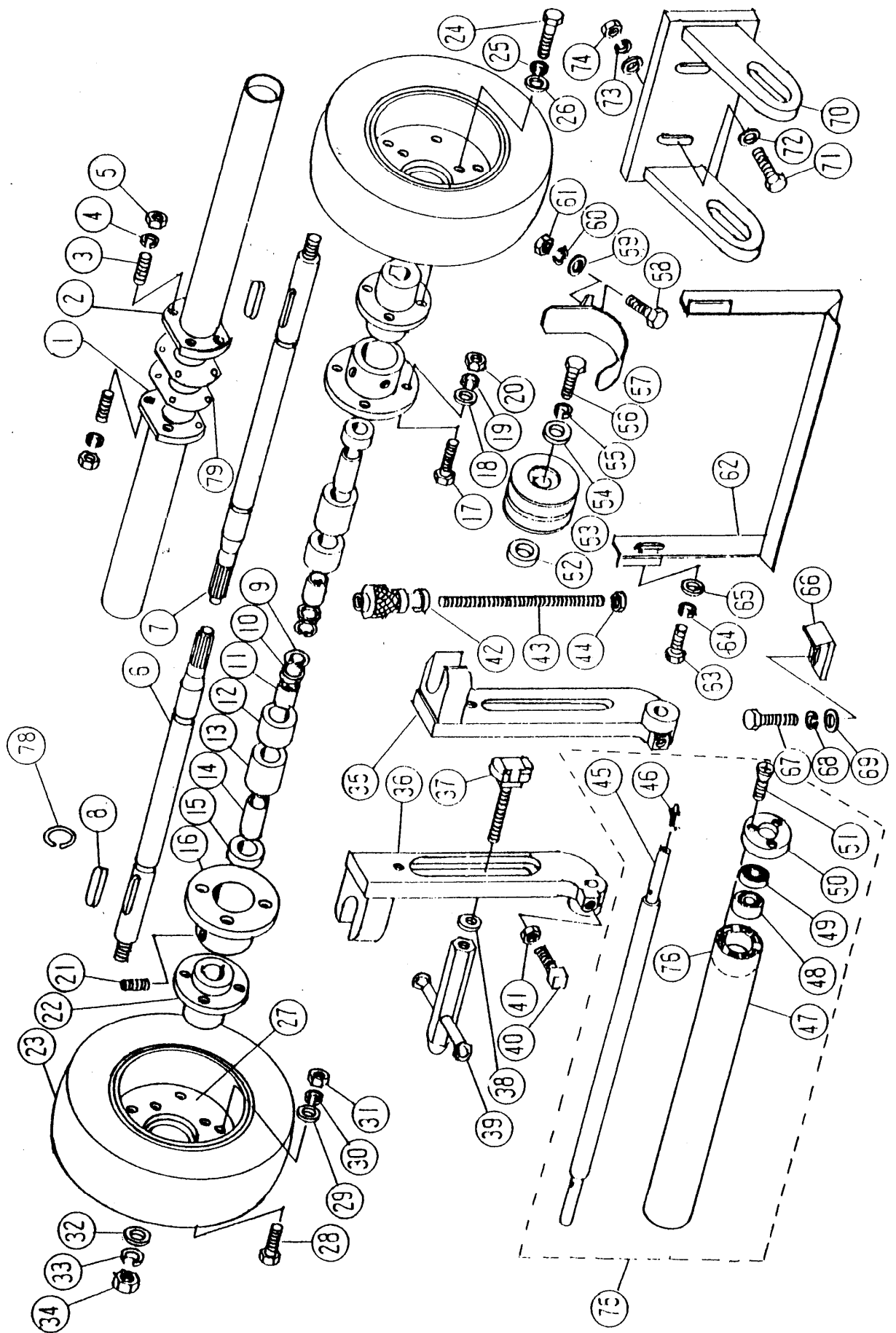
後車輪及び前ローラー関係 REAR WHEEL & FRONT ROLLER



# 後車輪及び前ローラー関係 REAR WHEEL & FRONT ROLLER

番号 No	部品名称 Parts Name	部品番号 Parts No	数量 Q'ty	備考 Remarks
1	パイプL COMP	PIPE	0 7 5 2 3 1 0 4 2 4 7 0 9	1
2	パイプR COMP	PIPE	0 7 5 2 3 1 0 4 2 4 8 0 8	1
3	スタッドボルト	STUD BOLT	0 7 5 0 1 7 7 0 8 0 3 0 2	8 M8x30
4	スプリングワッシャ	LOCK WASHER	0 4 2 0 0 0 8 0 0 0 0 0 0	8 M8
5	ナット	NUT	0 4 1 0 0 0 8 1 2 5 0 0 0	8 M8
6	Gジク	SHAFT	0 7 5 2 1 3 3 6 5 3 8 0 7	1 L
7	Gジク	SHAFT	0 7 5 2 1 3 3 6 5 3 9 0 6	1 R
8	キー	KEY	0 5 6 0 0 0 7 0 0 7 0 3 5	2 7x7x35
9	ストップリング	STOP RING	0 5 5 0 1 0 0 2 5 0 0 0 0	2 S-25
10	ザガネ	WASHER	0 7 5 0 7 0 2 2 5 2 0 0 0	2 25x2
11	ブッシュ	BUSHING	0 7 5 2 1 0 6 4 0 7 5 0 7	2 25 27 14
12	カンザ	WASHER	0 7 5 2 1 1 4 4 0 2 6 0 0	2
13	カンザ	WASHER	0 7 5 2 1 1 4 4 0 1 8 0 1	2
14	ブッシュ	BUSHING	0 7 5 2 1 0 6 4 0 7 6 0 6	2 25 27 20
15	オイルシール	OIL SEAL	0 7 5 2 1 0 4 4 1 3 9 0 0	2 2543.510
16	フランジ	FLANGE	8 2 0 3 0 0 3 0 1 6 0 0 0	2
17	ボルト	BOLT	0 4 0 0 0 1 0 1 5 0 0 3 0	6 M10x30
18	ワッシャ	WASHER	0 4 2 2 0 1 0 0 0 0 0 0 0	6 M10
19	スプリングワッシャ	LOCK WASHER	0 4 2 0 0 1 0 0 0 0 0 0 0	6 M10
20	ナット	NUT	0 4 1 0 0 1 0 1 5 0 0 0 0	6 M10
21	ホロセット	SET SCREW	0 4 4 0 0 0 8 1 2 5 0 1 0	6 M8x10
22	後輪ハブ	REAR WHEEL HUB	8 2 0 3 0 0 3 0 2 2 0 0 0	2
23	後車輪	REAR WHEEL	8 2 0 3 0 0 3 0 2 3 0 0 0	2 13x6.00-8
24	ボルト	BOLT	0 4 0 0 0 1 0 1 5 0 0 3 0	8 M10x30
25	スプリングワッシャ	LOCK WASHER	0 4 2 0 0 1 0 0 0 0 0 0 0	8 M10
26	ワッシャ	WASHER	0 4 2 2 0 1 0 0 0 0 0 0 0	8 M10
27	ホイール	WHEEL	8 2 0 3 0 0 3 0 2 7 0 0 0	2
28	ボルト	BOLT	0 4 0 0 0 0 6 1 0 0 0 1 5	6 M6x15
29	ワッシャ	WASHER	0 4 2 2 0 0 6 0 0 0 0 0 0	6 M6
30	スプリングワッシャ	LOCK WASHER	0 4 2 0 0 0 6 0 0 0 0 0 0	6 M6
31	ナット	NUT	0 4 1 0 0 0 6 1 0 0 0 0 0	6 M6
32	ワッシャ	WASHER	0 4 2 2 0 2 0 0 0 0 0 0 0	2 M20
33	スプリングワッシャ	LOCK WASHER	0 4 2 0 0 2 0 0 0 0 0 0 0	2 M20
34	ナット	NUT	0 4 1 0 0 2 0 0 0 0 0 0 0	2 M20 P=1.5
35	前ローラーブラケット	FRONT ROLLER BRACKET R	8 2 0 3 0 0 3 0 3 5 0 0 0	1 R. H
36	前ローラーブラケット	FRONT ROLLER BRACKET L	8 2 0 3 0 0 3 0 3 6 0 0 0	1 L. H
37	根角ボルト	BOLT	1 2 1 0 0 0 5 0 2 0 0 0 0	2
38	ザガネ	WASHER	8 2 0 3 0 0 3 0 3 8 0 0 0	2 8.5 25 2
39	袋ナット	BOX NUT	1 2 1 0 0 0 5 0 2 1 0 0 0	2
40	ボルト	BOLT	0 4 0 4 0 0 8 1 2 5 0 2 0	2 M8x20
41	コンタルナット	NUT	0 4 1 2 0 0 8 1 2 5 0 0 0	2 M8
42	調整ノブ	KNOB	1 2 1 0 0 0 5 0 2 4 0 0 0	2
43	長ネジ	LONG SCREW	1 2 1 0 0 0 5 0 2 5 0 0 0	2 M8x125
44	コンタルナット	NUT	0 4 1 2 0 0 8 1 2 5 0 0 0	2 M8
45	シャフト	FRONT ROLLER SHAFT	1 2 1 0 0 0 5 0 0 9 0 0 0	1
46	グリスニップル	GREASE NIPPLE	0 6 0 3 0 3 0 0 4 1 0 2 8	2 1/4 28 A
47	前ローラー	FRONT ROLLER	1 2 1 0 0 0 5 0 0 9 0 0 0	1
48	ベアリング	BEARING	0 1 0 0 0 2 0 0 0 6 2 0 2	2 #6202LU
49	オイルシール	OIL SEAL	0 2 0 1 0 1 5 0 3 0 0 7 0	2 15307
50	ローラーフタ	ROLLER COVER	1 2 1 0 0 0 5 0 1 2 0 0 0	2
51	皿ビス	SCREW	0 4 5 2 0 0 5 0 8 0 0 2 0	6 M5x20

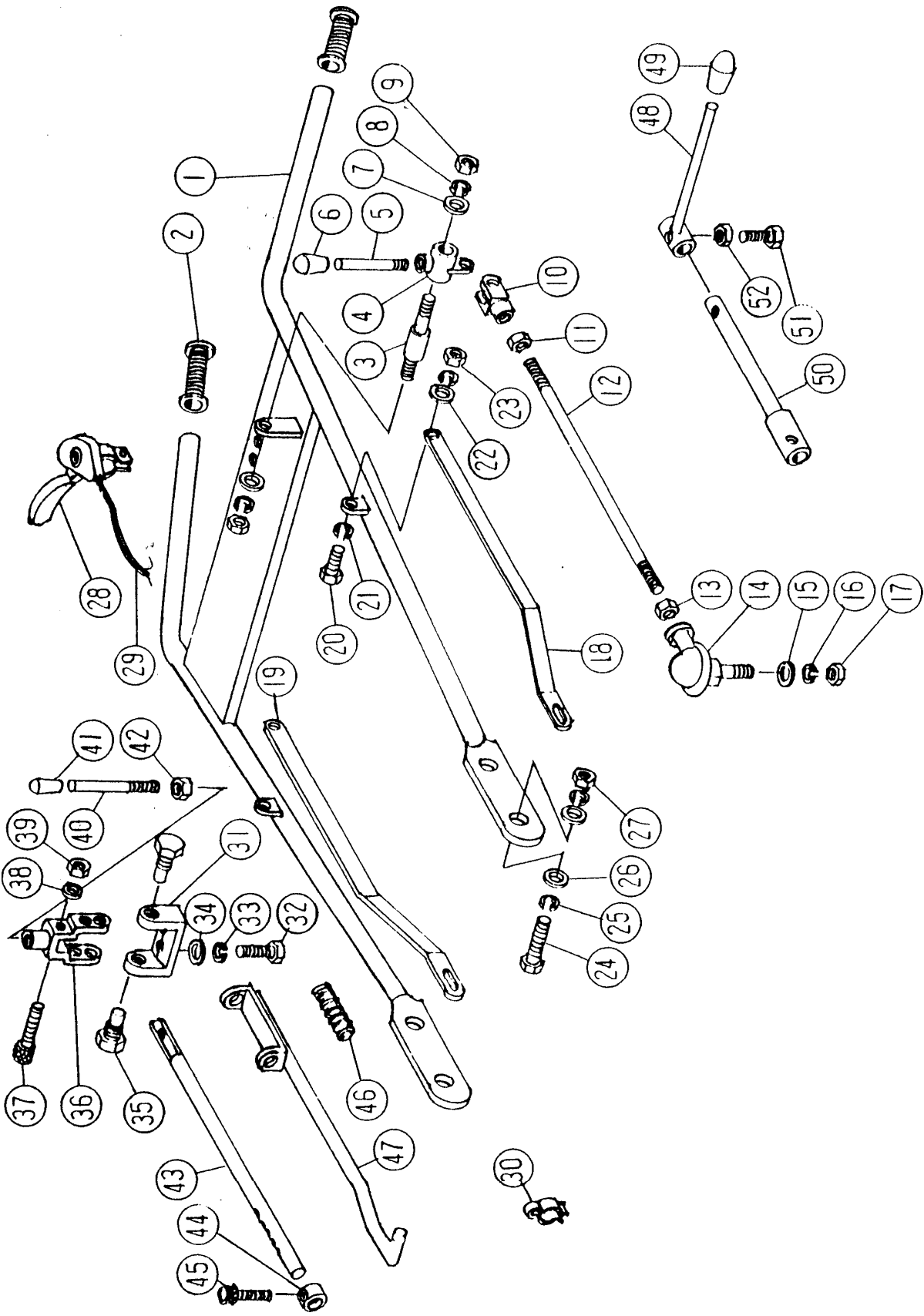
後車輪及び前ローラー関係 REAR WHEEL & FRONT ROLLER



## 後車輪及び前ローラー関係 REAR WHEEL & FRONT ROLLER

番号 No	部 品 名 称 Parts Name	部品番号 Parts No	数量 Q'ty	備 考 Remarks
52	スペーサー SPACER	8 2 0 3 0 0 3 0 5 2 0 0 0	1	16 30 3
53	ミッションプーリー MISSION PULLER	8 2 0 3 0 0 3 0 5 3 0 0 0	1	B-2 6"
54	ザガネ WASHER	8 2 0 3 0 0 3 0 5 4 0 0 0	1	6.5 30 4.5
55	スプリングワッシャ LOCK WASHER	0 4 2 0 0 0 6 0 0 0 0 0 0	1	M6
56	ボルト BOLT	0 4 0 0 0 0 6 1 0 0 0 1 8	1	M6x18
57	ベルトガイド B BELT GUIDE B	8 2 0 3 0 0 3 0 5 7 0 0 0	1	B
58	ボルト BOLT	0 4 0 0 0 0 8 1 2 5 0 2 0	1	M8x20
59	ワッシャ WASHER	0 4 2 2 0 0 8 0 0 0 0 0 0	1	M8
60	スプリングワッシャ LOCK WASHER	0 4 2 0 0 0 8 0 0 0 0 0 0	1	M8
61	ナット NUT	0 4 1 0 0 0 8 1 2 5 0 0 0	1	M8
62	スクレーパー SCRAPER	8 2 0 3 0 0 3 0 6 2 0 0 0	1	
63	ボルト BOLT	0 4 0 0 0 0 8 1 2 5 0 1 5	2	M8x15
64	スプリングワッシャ LOCK WASHER	0 4 2 0 0 0 8 0 0 0 0 0 0	2	M8
65	ワッシャ WASHER	8 2 0 3 0 0 3 0 6 6 0 0 0	2	M8
66	ベルトガイド A BELT GUIDE A	8 2 0 3 0 0 3 0 6 6 0 0 0	1	A
67	ボルト BOLT	0 4 0 0 0 0 8 1 2 5 0 2 0	1	M8x20
68	スプリングワッシャ LOCK WASHER	0 4 2 0 0 0 8 0 0 0 0 0 0	1	M8
69	ワッシャ WASHER	0 4 2 2 0 0 8 0 0 0 0 0 0	1	M8
70	ミッションブラケット MISSION BRACKET	8 2 0 3 0 0 3 0 7 0 0 0 0	1	
71	ボルト BOLT	0 4 0 0 0 1 0 1 5 0 0 2 5	2	M10x25
72	スプリングワッシャ LOCK WASHER	0 4 2 2 0 1 0 0 0 0 0 0 0	4	M10
73	ワッシャ WASHER	0 4 2 0 0 1 0 0 0 0 0 0 0	4	M10
74	ナット NUT	0 4 1 0 0 1 0 1 5 0 0 0 0	4	M10
75	前ローラー Ass'y FRONT ROLLER Assy	1 2 1 0 0 0 5 0 4 9 0 0 0	1	
76	ベアリングケース BEARING CASE	1 2 1 0 0 0 5 0 5 0 0 0 0	2	
77	トメワ25 STOP RING	0 7 5 2 1 5 2 4 0 3 4 0 9	2	
78	PKシャジクケース PACKING	0 7 5 2 1 5 3 4 1 0 1 1 4	2	

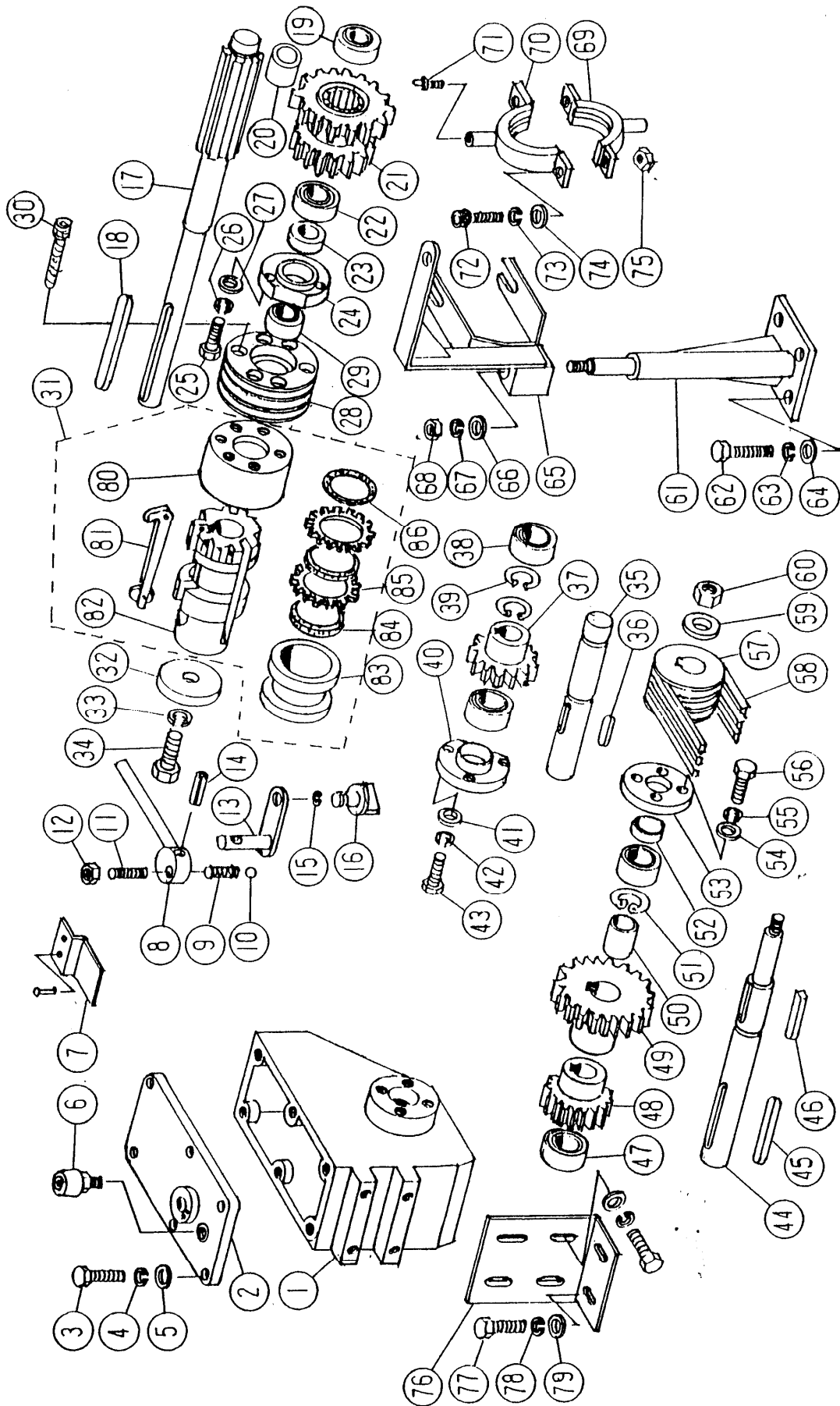
# ハンドル関係 HANDLE



# ハンドル関係 HANDLE

番号 No	部品名称 Parts Name	部品番号 Parts No	数量 Q'ty	備考 Remarks
1	ハンドル	HANDLE	8 2 0 3 0 0 4 0 0 1 0 0 0	1
2	グリップ	GRIP	5 0 3 1 0 0 7 0 0 2 0 0 0	2 φ27.2
3	切替レバー支点ピン	CHANGE LEVER PIN	8 2 0 3 0 0 4 0 0 3 0 0 0	1
4	カッタークラッチリンク	CUTTER CLUTCH LINK	8 2 0 3 0 0 4 0 0 4 0 0 0	1
5	レバー	LEVER	8 2 0 3 0 0 4 0 0 5 0 0 0	1
6	グリップゴム	RUBBER GRIP	7 0 0 2 0 0 6 0 0 2 0 0 0	1 φ10
7	ワッシャ	WASHER	0 4 2 2 0 0 6 0 0 2 0 0 0	2 M10
8	スプリングワッシャ	LOCK WASHER	0 4 2 0 0 1 0 0 0 0 0 0 0	2 M10
9	ナット	NUT	0 4 1 0 0 1 0 1 5 0 0 0 0	2 M10
10	クレビス	GREVISE	8 2 0 3 0 0 4 0 1 0 0 0 0	1
11	ナット	NUT	0 4 1 0 0 1 0 1 5 0 0 0 0	1 M10
12	ロッド	ROD	8 2 0 3 0 0 4 0 1 2 0 0 0	1 M10x785
13	ナット L	NUT L	0 4 1 0 0 1 0 1 5 0 0 0 1	1 M10L
14	リンクボール L	LINK BOLL L	8 2 0 3 0 0 4 0 1 4 0 0 0	1 RBL10DL
15	ワッシャ	WASHER	0 4 2 2 0 1 0 0 0 0 0 0 0	1 M10
16	スプリングワッシャ	LOCK WASHER	0 4 2 0 0 1 0 0 0 0 0 0 0	1 M10
17	ナット	NUT	0 4 1 0 0 1 0 1 2 5 0 0 0	1 M10 P=1.25
18	ハンドルステー	HANDLE STAY	8 2 0 3 0 0 4 0 1 8 0 0 0	2
20	ボルト	BOLT	0 4 0 0 0 1 0 1 5 0 0 2 0	2 M10x20
21	スプリングワッシャ	LOCK WASHER	0 4 2 0 0 1 0 0 0 0 0 0 0	4 M10
22	ワッシャ	WASHER	0 4 2 2 0 1 0 0 0 0 0 0 0	2 M10
23	ナット	NUT	0 4 1 0 0 1 0 1 5 0 0 0 0	2 M10
24	ボルト	BOLT	0 4 0 0 0 1 0 1 5 0 0 3 0	2 M10x30
25	スプリングワッシャ	LOCK WASHER	0 4 2 0 0 1 0 0 0 0 0 0 0	4 M10
26	ワッシャ	WASHER	0 4 2 2 0 1 0 0 0 0 0 0 0	4 M10
27	ナット	NUT	0 4 1 0 0 1 0 1 5 0 0 0 0	2 M10
28	アクセルレバー	ACCELERATION LEVER	5 0 3 1 0 0 7 0 0 5 0 0 0	1
29	アクセルワイヤー	ACCELERATION WAIRE	8 2 0 3 0 0 4 0 2 9 0 0 0	1 920x1120
30	ワイヤーバンド	WIRE BAND	5 0 3 1 0 0 7 0 0 7 0 0 0	3
31	テンションレバー支点	TENSION LEVER	8 2 0 3 0 0 4 0 3 1 0 0 0	1
32	ボルト	BOLT	0 4 0 0 0 0 8 1 2 5 0 2 0	2 M8x20
33	スプリングワッシャ	LOCK WASHER	0 4 2 0 0 0 8 0 0 0 0 0 0	2 M8
34	ワッシャ	WASHER	0 4 2 2 0 0 8 0 0 0 0 0 0	2 M8
35	支点ボルト	BOLT	8 2 0 3 0 0 4 0 3 6 0 0 0	2 8xM10x20
36	レバー金具	LEVER METAL	8 2 0 3 0 0 4 0 3 6 0 0 0	1
37	キャップスクリュー	CAP SCREW	0 4 3 0 0 0 6 1 0 0 0 2 5	1 M6X225
38	ワッシャ	WASHER	0 4 2 2 0 0 6 0 0 0 0 0 0	1 M6
39	ナット	NUT	0 4 1 0 0 0 6 1 0 0 0 0 0	1 M6
40	テンションレバー	TENSION LEVER	8 2 0 3 0 0 4 0 4 0 0 0 0	1 M10x10x100
41	グリップゴム	RUBBER GRIP	7 0 0 2 0 0 6 0 0 2 0 0 0	1 φ10
42	ナット	NUT	0 4 1 0 0 1 0 1 5 0 0 0 0	1 M10
43	走行クラッチロッドB	DRIVE CLUTCH ROD B	8 2 0 3 0 0 4 0 4 3 0 0 0	1
44	カラー	COLLAR	8 2 0 3 0 0 4 0 4 4 0 0 0	1 10.2 20 10
45	キャップスクリュー	CAP SCREW	0 4 3 0 0 0 6 1 0 0 0 2 0	1 M6x20
46	バネ	SPRING	8 2 0 3 0 0 4 0 4 6 0 0 0	1 4x75
47	走行クラッチロッドA	DRIVE CLUTCHROD A	8 2 0 3 0 0 4 0 4 8 0 0 0	1
48	変速シフターレバー	CHANGE GEAR SHIFTER	8 2 0 3 0 0 4 0 4 8 0 0 0	1
49	グリップゴム	RUBBER GRIP	8 2 0 3 0 0 2 0 3 8 0 0 0	1 φ10
50	変速シフターロッド	CHANGE SHIFTER ROD	8 2 0 3 0 0 4 0 5 0 0 0 0	1
51	ボルト	BOLT	0 4 0 0 0 0 8 1 2 5 0 3 5	1 M8x35
52	ナット	NUT	0 4 1 0 0 0 8 1 2 5 0 0 0	1 M8

# 反転ボックス関係 REVERSE BOX

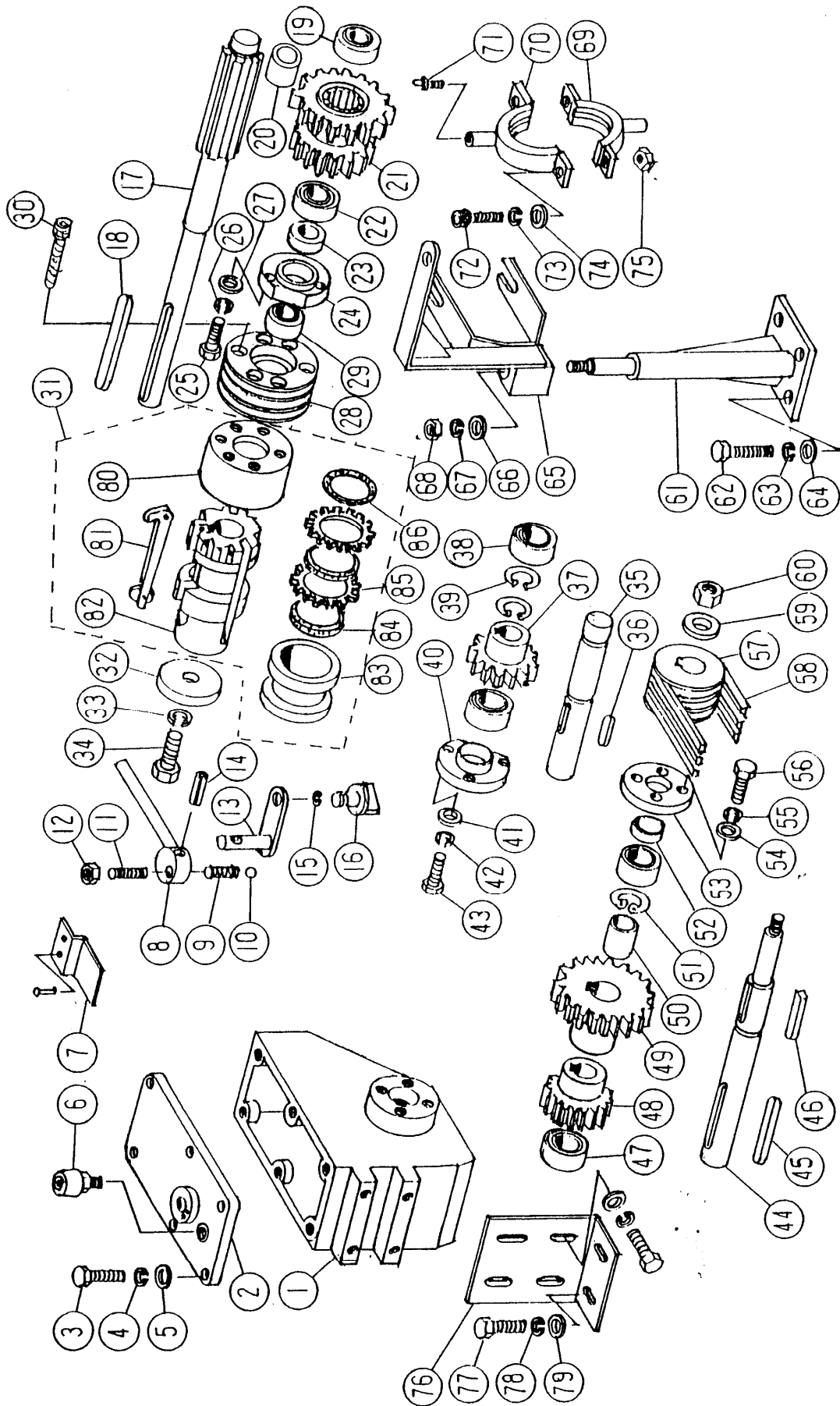




# 反転ボックス関係 REVERSE BOX

番号 No	部品名称 Parts Name	部品番号 Parts No	数量 Q'ty	備考 Remarks
1	反転ボックス	REVERSE BOX	8 2 0 3 0 0 5 0 0 1 0 0 0	1
2	反転ボックスフタ	REVERSE BOX CUP	8 2 0 3 0 0 5 0 0 2 0 0 0	1
3	ボルト	BOLT	0 4 0 0 0 0 8 1 2 5 0 2 5	6 M8x25
4	スプリングワッシャ	LOCK WASHER	0 4 2 0 0 0 8 0 0 0 0 0 0	6 M8
5	ワッシャ	WASHER	0 4 2 2 0 0 8 0 0 0 0 0 0	6 M8
6	ブリーザー	BREATHER	0 6 3 0 0 1 0 0 8 3 0 1 9	1 AP-03
7	オイル遮閉板	OIL SHUT PLATE	8 2 0 3 0 0 8 0 0 7 0 0 0	1
8	シフトレバー	SHIFT LEVER	8 2 0 3 0 0 5 0 0 8 0 0 0	1
9	スプリング	SPRING	8 2 0 3 0 0 5 0 0 9 0 0 0	1 φ5自由長18mm
10	スチールボール	STEEL BALL	0 1 5 0 0 0 5 0 0 0 0 0 0	1 φ5
11	ボルト	BOLT	0 4 0 0 0 0 6 1 0 0 0 2 5	1 M6x25
12	ナット	NUT	0 4 1 0 0 0 6 1 0 0 0 0 0	1 M6
13	シフトリンク	SHIFT LINK	8 2 0 3 0 0 5 0 1 3 0 0 0	1
14	スプリングピン	SPRING PIN	0 5 4 0 0 0 5 0 0 0 0 4 0	1 5x40
15	ストップリング	STOP RING	0 5 5 0 1 0 0 1 5 0 0 0 0	1 S-15
16	シフターコマ	SHIFTER PIN	8 2 0 3 0 0 5 0 1 6 0 0 0	1
17	入力軸	INPUT SHAFT	8 2 0 3 0 0 5 0 1 7 0 0 0	1
18	キー	KEY	0 5 6 0 0 0 7 0 0 7 0 7 0	1 7x7x70
19	ベアリング	BEARING	0 1 0 0 0 0 0 0 0 6 0 0 6	1 6006
20	スペーサー	SPACER	8 2 0 3 0 0 5 0 2 0 0 0 0	1 25 30 24
21	スライディングギヤ	SLIDING GEAR	8 2 0 3 0 0 5 0 2 1 0 0 0	1 M2x40Tx35T
22	ベアリング	BEARING	0 1 0 0 0 0 0 0 0 6 2 0 6	1 6206
23	オイルシール	OIL SEAL	0 2 0 1 0 3 0 0 5 0 0 8 0	1 30508
24	入力軸フタ	INPUT SHAFT	8 2 0 3 0 0 5 0 2 4 0 0 0	1
25	ボルト	BOLT	0 4 0 0 0 0 6 1 0 0 0 2 0	3 M6x20
26	スプリングワッシャ	LOCK WASHER	0 4 2 0 0 0 6 0 0 0 0 0 0	3 M6
27	ワッシャ	WASHER	0 4 2 2 0 0 6 0 0 0 0 0 0	3 M6
28	クラッチプリー	CLUTCH PULLEY	8 2 0 3 0 0 5 0 2 8 0 0 0	1 3V-3 φ90
29	ベアリング	BEARING	0 1 0 0 0 0 0 0 0 6 0 0 5	2 6005
30	キャップスクリュー	CAP SCREW	0 4 3 0 0 0 6 1 0 0 0 3 5	6 M6x35
31	クラッチAssy	CLUTCH	8 2 0 3 0 0 5 0 3 1 0 0 0	1 DS253
32	クラッチ押え	CLUTCH BRACKET	8 2 0 3 0 0 5 0 3 2 0 0 0	1 11 60 4.5
33	スプリングワッシャ	LOCK WASHER	0 4 2 0 0 1 0 0 0 0 0 0 0	1 M10
34	ボルトL	BOLT L	0 4 0 0 0 1 0 1 5 0 0 2 5	1 M10x25 L
35	中間軸	CENTER SHAFT	8 2 0 3 0 0 5 0 3 5 0 0 0	1
36	キー	KEY	0 5 6 0 0 0 7 0 0 7 0 2 5	1 7x7x25
37	ギヤ	GEAR	8 2 0 3 0 0 5 0 3 7 0 0 0	1 M2x35T
38	ベアリング	BEARING	0 1 0 0 0 0 0 0 0 6 0 0 6	2 6006
39	ストップリング	STOP RING	0 5 5 0 1 0 0 3 0 0 0 0 0	2 S-30
40	中間軸フタ	COUNTERSHAFT CAP	8 2 0 3 0 0 5 0 4 0 0 0 0	1
41	ワッシャ	WASHER	0 4 2 2 0 0 6 0 0 0 0 0 0	3 M6
42	スプリングワッシャ	LOCK WASHER	0 4 2 0 0 0 6 0 0 0 0 0 0	3 M6
43	ボルト	BOLT	0 4 0 0 0 0 6 1 0 0 0 2 0	3 M6x20
44	出力軸	OUTPUT SHAFT	8 2 0 3 0 0 5 0 4 4 0 0 0	1
45	キー	KEY	0 5 6 0 0 0 7 0 0 7 0 6 0	1 7x7x60
46	キー	KEY	0 5 6 0 0 0 7 0 0 7 0 3 2	1 7x7x32
47	ベアリング	BEARING	0 1 0 0 0 0 0 0 0 6 2 0 6	2 6206
48	ギヤ	GEAR	8 2 0 3 0 0 5 0 4 8 0 0 0	1 M2x35T
49	ギヤ	GEAR	8 2 0 3 0 0 5 0 4 9 0 0 0	1 M2x40T
50	スペーサー	SPACER	8 2 0 3 0 0 5 0 5 0 0 0 0	1 30 38 28.3
51	ストップリング	STOP RING	0 5 5 0 1 0 0 3 0 0 0 0 0	1 S-30

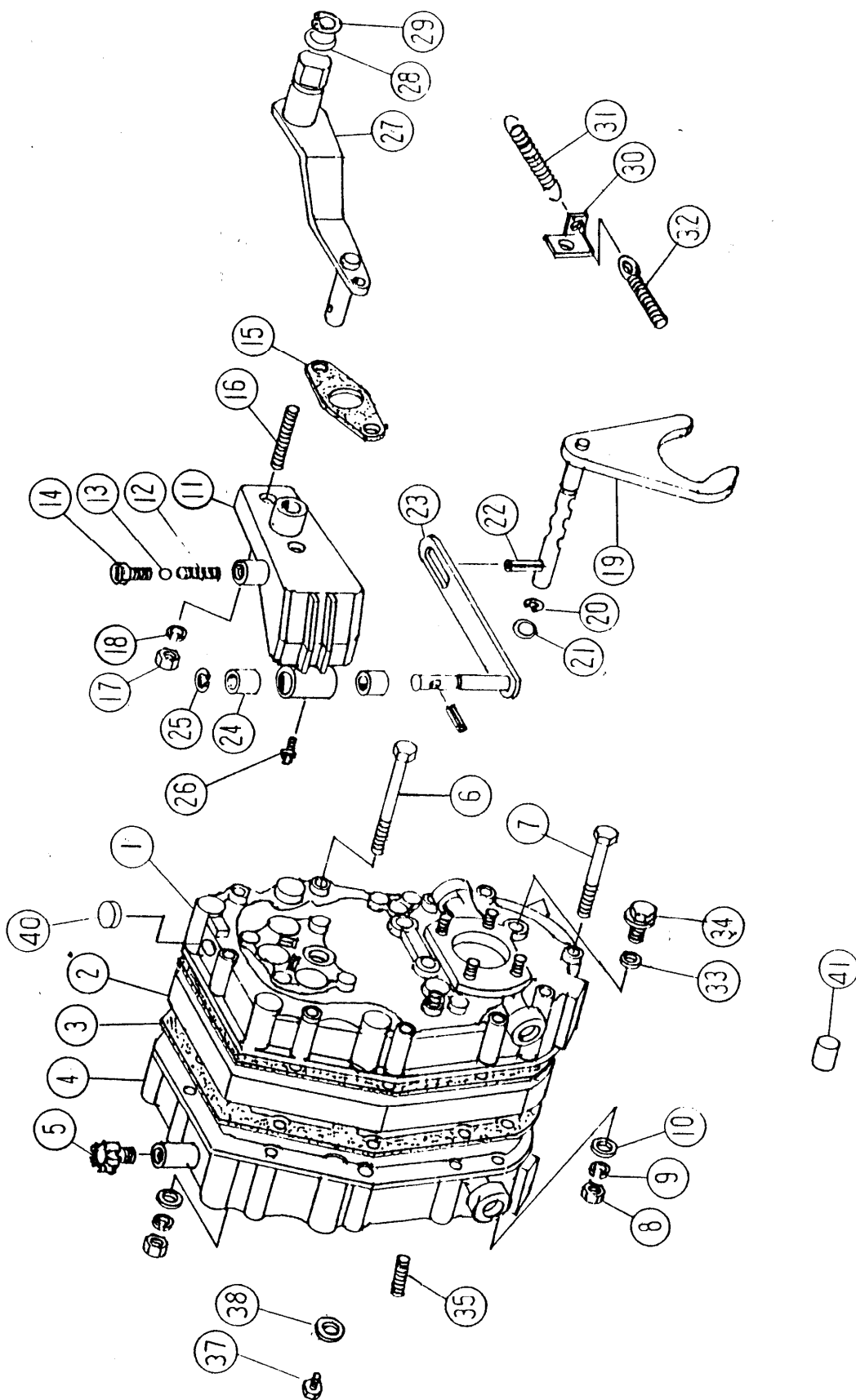
# 反転ボックス関係 REVERSE BOX



## 反転ボックス関係 REVERSE BOX

番号 No	部品名称 Parts Name	部品番号 Parts No	数量 Q'ty	備考 Remarks	
52	オイルシール	OIL SEAL	0 2 0 1 0 3 0 0 5 0 0 8 0	1	30508
53	出力軸フタ	OUTPUT SHAFT CAP	8 2 0 3 0 0 5 0 5 3 0 0 0	1	
54	ワッシャ	WASHER	0 4 2 2 0 0 6 0 0 0 0 0 0	4	M6
55	スプリングワッシャ	LOCK WASHER	0 4 2 0 0 0 6 0 0 0 0 0 0	4	M6
56	ボルト	BOLT	0 4 0 0 0 0 6 1 0 0 0 2 0	4	M6x20
57	プーリー	PULLEY	8 2 0 3 0 0 2 0 1 6 0 0 0	1	3V-3 φ90
58	Vベルト	V-BELT	0 3 1 3 0 0 0 0 0 0 0 3 5 5	3	3V-355
59	スプリングワッシャ	LOCK WASHER	0 4 2 0 0 2 0 0 0 0 0 0 0	1	M20
60	ナット	NUT	0 4 1 0 0 2 0 1 5 0 0 0 0	1	M20 P=1.5
61	クラッチシフター軸	CLUTCH SHIFTER SHAFT	8 2 0 3 0 0 5 0 6 1 0 0 0	1	
62	ボルト	BOLT	0 4 0 0 0 1 0 1 5 0 0 2 5	4	M10x25
63	スプリングワッシャ	LOCK WASHER	0 4 2 0 0 1 0 0 0 0 0 0 0	4	M10
64	ワッシャ	WASHER	0 4 2 2 0 1 0 0 0 0 0 0 0	4	M10
65	クラッチシフター	CLUTCH SHIFTER	8 2 0 3 0 0 5 0 6 5 0 0 0	1	
66	ワッシャ	WASHER	0 4 2 2 0 1 2 0 0 0 0 0 0	1	M12
67	スプリングワッシャ	LOCK WASHER	0 4 2 0 0 1 2 0 0 0 0 0 0	1	M12
68	ナット	NUT	0 4 1 0 0 1 2 1 7 5 0 0 0	1	M12
69	シフタリング	SHIFTER RING	8 2 0 3 0 0 5 0 6 9 0 0 0	2	
71	グリスニップル	GREASE NIPPLE	0 6 0 3 0 3 0 0 4 1 0 2 8	1	1/4 28 A
72	キャップスクリュー	CAP SCREW	0 4 3 0 0 0 6 1 0 0 0 2 5	2	M6x25
73	スプリングワッシャ	LOCK WASHER	0 4 2 0 0 0 6 0 0 0 0 0 0	2	M6
74	ワッシャ	WASHER	0 4 2 2 0 0 6 0 0 0 0 0 0	2	M6
75	ナット	NUT	0 4 1 0 0 0 6 1 0 0 0 0 0	2	M6
76	ボックス止め金具	BOX METAL	8 2 0 3 0 0 5 0 7 6 0 0 0	1	
77	ボルト	BOLT	0 4 0 0 0 0 8 1 2 5 0 2 5	6	M8x25
78	スプリングワッシャ	LOCK WASHER	0 4 2 0 0 0 8 0 0 0 0 0 0	6	M8
79	ワッシャ	WASHER	0 4 2 2 0 0 8 0 0 0 0 0 0	6	M8
80	クラッチケース	CLUTCH CASE	8 2 0 3 0 0 5 0 8 0 0 0 0	1	
81	クラッチ爪	CLUTCH HOOK	8 2 0 3 0 0 5 0 8 1 0 0 0	3	
82	クラッチボス	CLUTCH BOSS	8 2 0 3 0 0 5 0 8 2 0 0 0	1	
83	シフタープーリー	SHIFTER PULLEY	8 2 0 3 0 0 5 0 8 3 0 0 0	1	
84	アウターディスク	OUTER DISK	8 2 0 3 0 0 5 0 8 4 0 0 0	3	
85	インナーディスク	INNER DISK	8 2 0 3 0 0 5 0 8 5 0 0 0	3	
86	レリーズバネ	SPRING	8 2 0 3 0 0 5 0 8 6 0 0 0	3	

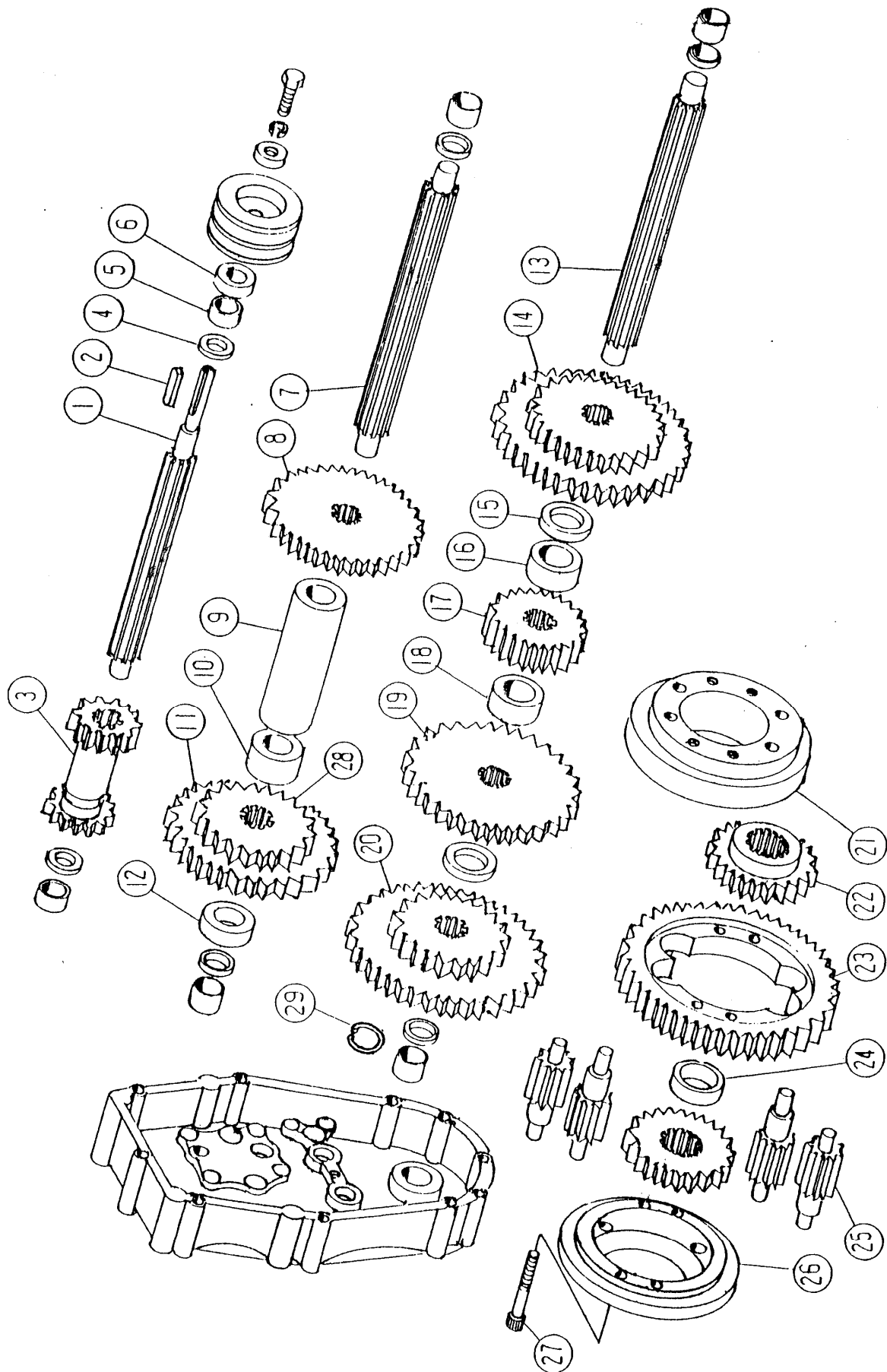
# トランスミッションケース関係 TRANSMISSION CASE



## トランスミッションケース関係 TRANSMISSION CASE

番号 No	部 品 名 称 Parts Name	部品番号 Parts No	数量 Q'ty	備 考 Remarks
1	ケース CASE	0 7 5 2 1 1 1 8 0 5 3 4 5	1	R
2	スペーサー SPACER	0 7 5 2 1 1 1 6 0 4 6 0 9	1	
3	P Kケース PACKING	0 7 5 2 1 5 3 6 0 3 2 0 2	2	
4	ケース CASE	0 7 5 2 1 1 1 8 1 2 2 6 0	1	L
5	プラグ PLUG	0 7 5 2 1 0 5 4 0 4 0 0 2	1	G20
6	ボルト BOLT	0 4 0 0 0 0 8 1 2 5 1 1 0	2	M8x110
7	ボルト BOLT	0 4 0 0 0 0 8 1 2 5 0 7 5	8	M8x75
8	ナット NUT	0 4 1 0 0 0 8 1 2 5 0 0 0	10	M8
9	スプリングワッシャ LOCK WASHER	0 4 2 0 0 0 8 0 0 0 0 0 0	10	M8
10	ワッシャ WASHER	0 4 2 2 0 0 8 0 0 0 0 0 0	10	M8
11	ブラケット CH BRACKET	0 7 5 2 1 4 4 4 0 8 3 9 5	1	
12	スプリング SPRING	0 7 5 2 1 5 2 4 0 0 2 0 0	1	
13	スチールボール STEEL BALL	0 1 5 0 1 6 0 5 0 0 0 0 0	1	5/16
14	押しネジ BOLT	0 7 5 2 1 0 5 4 1 5 8 0 4	1	
15	P Kブラケット PACKING	0 7 5 2 1 5 3 4 0 9 8 0 6	1	
16	スタッドボルト STUD BOLT	0 7 5 0 1 7 7 0 8 0 3 0 2	2	M8x30
17	ナット NUT	0 4 1 0 0 0 8 1 2 5 0 0 0	2	M8
18	スプリングワッシャ LOCK WASHER	0 4 2 0 0 0 8 0 0 0 0 0 0	2	M8
19	シフタージクCOMP SHIFTER SHAFT	0 7 5 2 3 4 0 4 2 0 3 0 6	1	
20	ストップリング STOP RING	0 5 5 0 1 0 0 1 4 0 0 0 0	1	S-14
21	Oリング O RING	0 7 5 2 1 0 4 4 0 2 0 0 9	1	P10A
22	スプリングピン SPRING PIN	0 5 4 0 0 0 5 0 0 0 0 2 5	2	5x25
23	CHジクCOMP SHAFT	0 7 5 2 3 4 0 4 1 2 2 0 8	1	
24	ブッシュ BUSH	0 7 5 2 1 0 6 4 0 7 8 0 4	2	15 17 10
25	ストップリング STOP RING	0 5 5 0 1 0 0 1 5 0 0 0 0	1	S-15
26	グリスニップル GREASE NIPPLE	0 6 0 3 0 3 0 0 4 1 0 2 8	1	1/4 28 A
27	レバー BK COMP LEVER	0 7 5 2 3 3 0 4 3 0 8 0 7	1	
28	Oリング O RING	0 7 5 2 1 0 4 4 0 2 0 0 9	1	P10A
29	ストップリング STOP RING	0 5 5 0 1 0 0 1 0 0 0 0 0	1	S-10
30	ブラケット BRACKET	8 2 0 3 0 0 6 0 3 0 0 0 0	1	
31	スプリング SPRING	8 2 0 3 0 0 6 0 3 1 0 0 0	1	
32	アイボルト EYE BOLT	8 2 0 3 0 0 6 0 3 2 0 0 0	1	
33	ガスケット GASKET	0 7 5 2 1 0 5 4 0 0 9 0 5	1	14
34	プラグ PLUG	0 7 5 2 1 0 5 4 0 0 8 0 6	1	14
35	スタッドボルト STUD BOLT	8 2 0 3 0 0 6 0 3 5 0 0 0	1	M6x20
36	トランスミッション TRANSMISSION Ass'y	8 2 0 3 0 0 6 0 3 6 0 0 0	1	FD20EC01
37	丸ビス SCREW	0 4 6 2 0 0 6 1 0 0 0 0 8	1	M6x8
38	ガスケット GASKET	0 7 5 2 1 0 5 4 0 6 4 0 2	1	6
39	押しネジ BOLT	0 7 5 2 1 0 5 4 1 5 8 0 4	1	
40	フタ CUP	0 7 5 2 1 0 4 4 0 0 6 0 9	1	22
41	ノックパイプ KNOCK PIPU	0 7 5 2 1 5 5 4 0 1 7 0 9	2	

# トランスミッションギヤ関係 TRANSMISSION GEAR



# トランスミッションギヤ関係 TRANSMISSION GEAR

番号 No	部品名称 Parts Name	部品番号 Parts No	数量 Q'ty	備考 Remarks	
1	ジク	SHAFT	0 7 5 2 1 3 3 4 2 4 5 0 6	1	A
2	キー	KEY	0 5 6 0 0 0 5 0 0 5 0 2 0	1	5x5x5
3	ギヤ	GEAR	0 7 5 2 1 2 2 4 3 0 5 1 6	1	AB16-16
4	ワッシャ	WASHER	0 7 5 0 7 0 2 1 7 2 0 0 0	6	17x2
5	ブッシュ	BUSHING	0 7 5 2 1 0 6 4 0 3 8 0 6	6	17 19 10
6	オイルシール	OIL SEAL	0 7 5 2 1 0 4 4 1 2 3 0 9	1	17326
7	ジク	SHAFT	0 7 5 2 1 3 2 4 1 1 1 0 7	1	B
8	ギヤ	GEAR	0 7 5 2 1 2 2 4 3 3 0 0 1	1	E31
9	カラー	COLLAR	0 7 5 2 1 0 3 4 0 8 7 0 5	1	20 25 38
10	カラー	COLLAR	0 7 5 2 1 0 3 4 3 4 7 0 6	1	20 25 11
11	ギヤ	GEAR	0 7 5 2 1 2 2 1 0 9 8 0 6	1	E37
12	カラー	COLLAR	0 7 5 2 1 0 3 4 2 3 0 0 3	1	20 25 7
13	ジク	SHAFT	0 7 5 2 1 3 2 4 1 5 1 0 5	1	
14	ギヤ FG CONP	GEAR	0 7 5 2 3 3 0 4 9 4 3 0 8	1	
15	ワッシャ	WASHER	0 7 5 0 7 0 2 2 0 2 0 0 0	2	20x2
16	カラー	COLLAR	0 7 5 2 1 0 3 4 3 4 7 0 6	1	20 25 11
17	ギヤ	GEAR	0 7 5 2 1 2 2 4 1 2 4 0 4	1	115
18	カラー	COLLAR	0 7 5 2 1 0 3 4 2 2 7 0 9	1	20 25 14.5
19	ギヤ	GEAR	0 7 5 2 1 2 2 4 0 9 8 0 6	1	E37
20	ギヤDG COMP	GEAR	0 7 5 2 3 3 0 4 9 4 2 0 9	1	
21	デフカバー	DIFF COVER	0 7 5 2 1 3 5 4 1 2 4 1 9	1	A
22	ギヤ	GEAR	0 7 5 2 1 2 2 4 4 8 4 0 5	2	P18
23	ギヤ	GEAR	0 7 5 2 1 2 2 4 4 8 3 0 6	1	J54
24	カラー	COLLAR	0 7 5 2 1 0 3 4 3 8 6 0 5	1	17 25 11
25	ピニオンギヤ	PINION GEAR	0 7 5 2 1 2 9 4 5 9 4 0 8	4	Q12
26	デフカバー	DIFF COVER	0 7 5 2 1 3 5 4 1 2 5 1 8	1	B
27	キャップスクリュー	CAP SCREW	0 4 3 0 0 0 8 1 2 5 0 3 0	4	M8x30
28	ギヤ	GEAR	0 7 5 2 1 2 2 4 1 0 7 0 7	1	T21
29	シューBK	SHOE	0 7 5 2 1 3 5 4 0 8 0 0 1	1	

平成 23 年 11 月発行

# 純正部品表

発行



## 株式会社IHIシバウラ

トラクタ・グリーン事業部

〒390-8714 長野県松本市石芝1-1-1

TEL(0263)25-4502 FAX(0263)26-7517

URL:www.ih-shibaura.com