

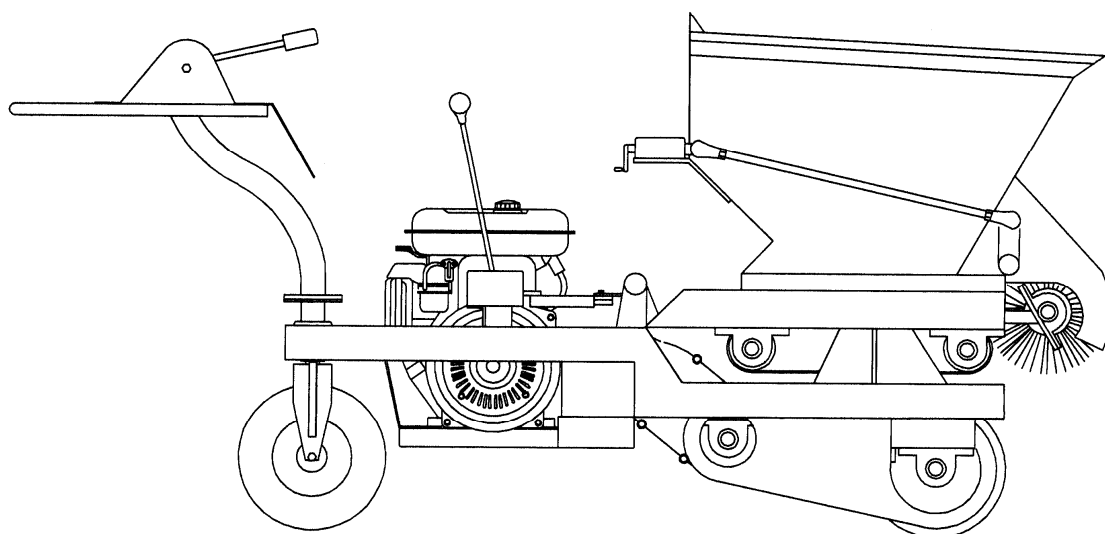
パーツリスト

PARTS LIST

MODEL

M-4BS

(2012年2月現在)



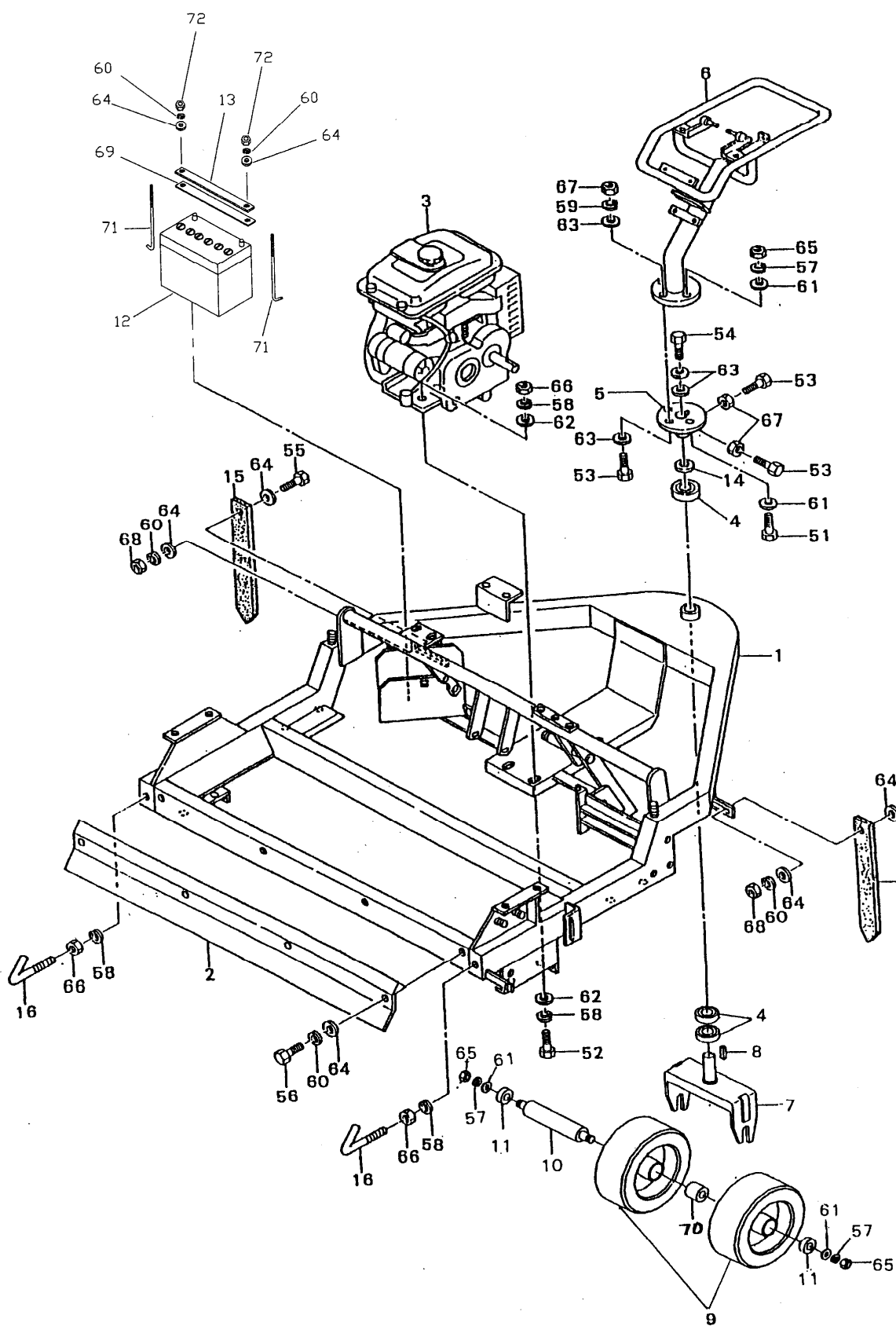
株式会社IHシバウラ

グリーン事業部 松本市石芝1-1-1
TEL 0263(88)0201 FAX 0263(26)7517

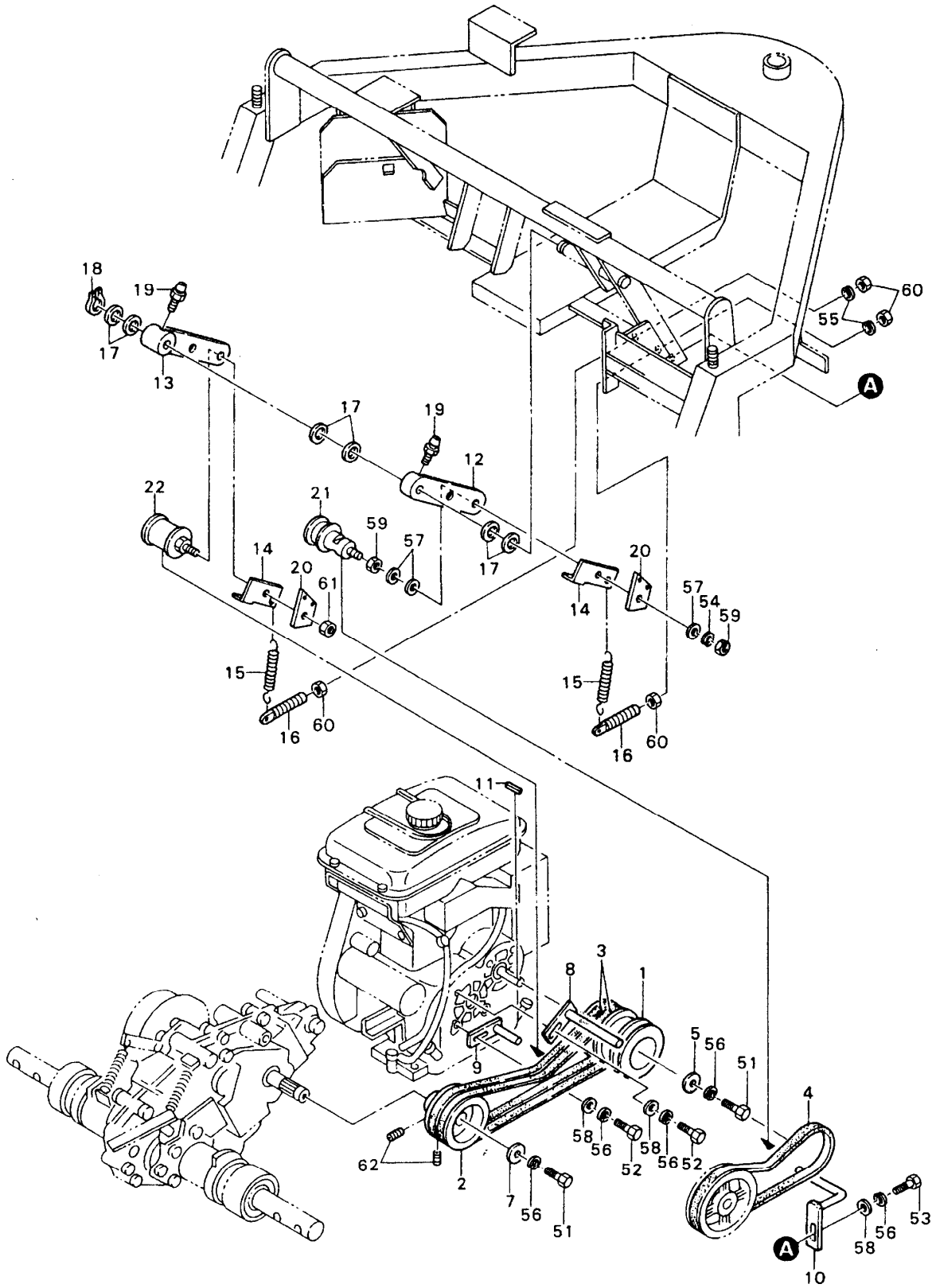
目 次

1. フレーム前車軸関係	Frame・Front Wheel	3
2. テンションレバー関係	Tension Lever	5
3. コンベア・ブラシ関係	Conveyer・Brush	7
4. ホッパー関係	Hopper	9
5. 駆動装置関係	Driving Device	11
6. 後輪・ミッション関係	Rear Wheel・Mission	13
7. クラッチ・アクセルワイヤー関係	Clutch・Wire	15
8. サイドブレーキ関係	Parking Brake	17

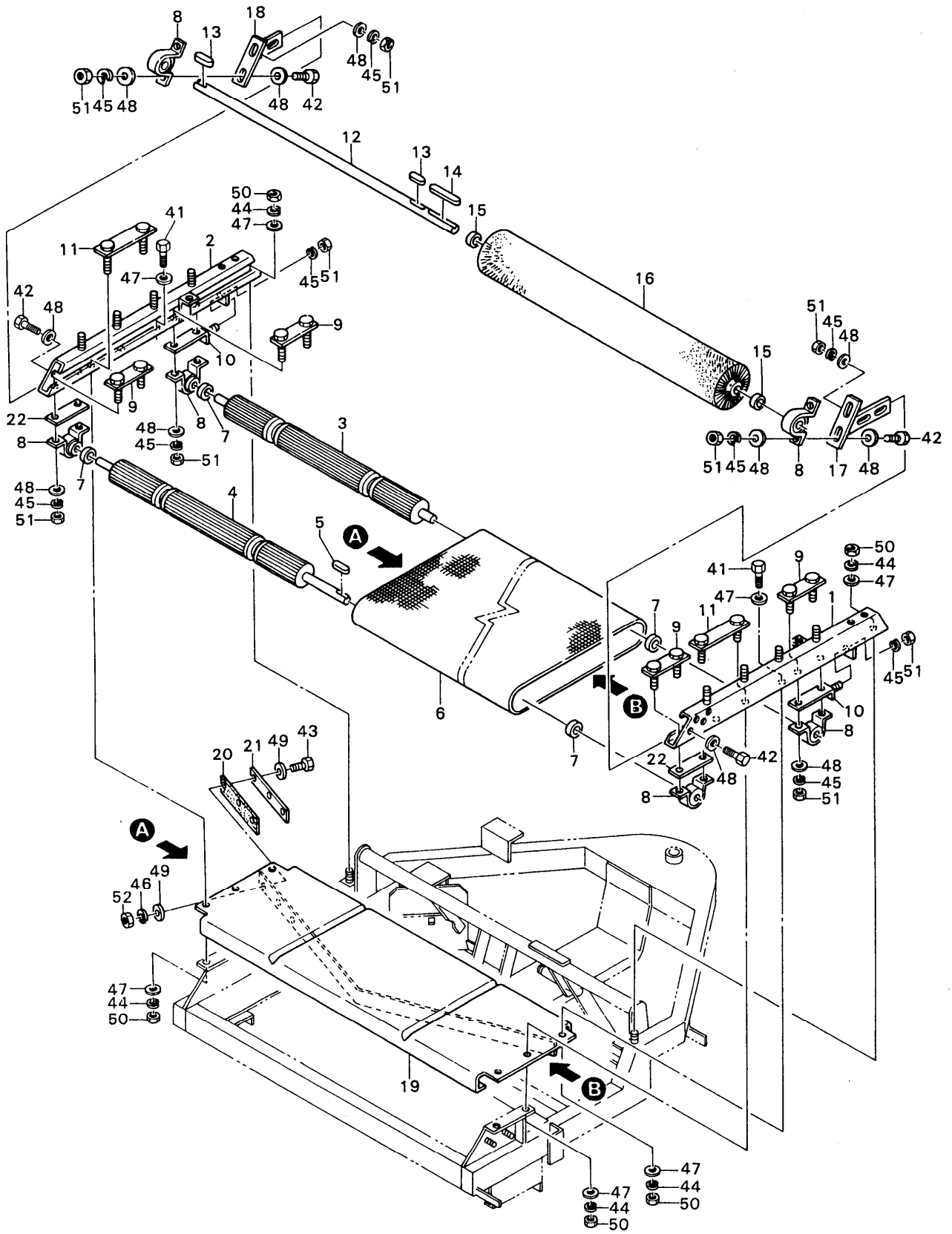
フレーム前車軸関係 Frame・Front Wheel



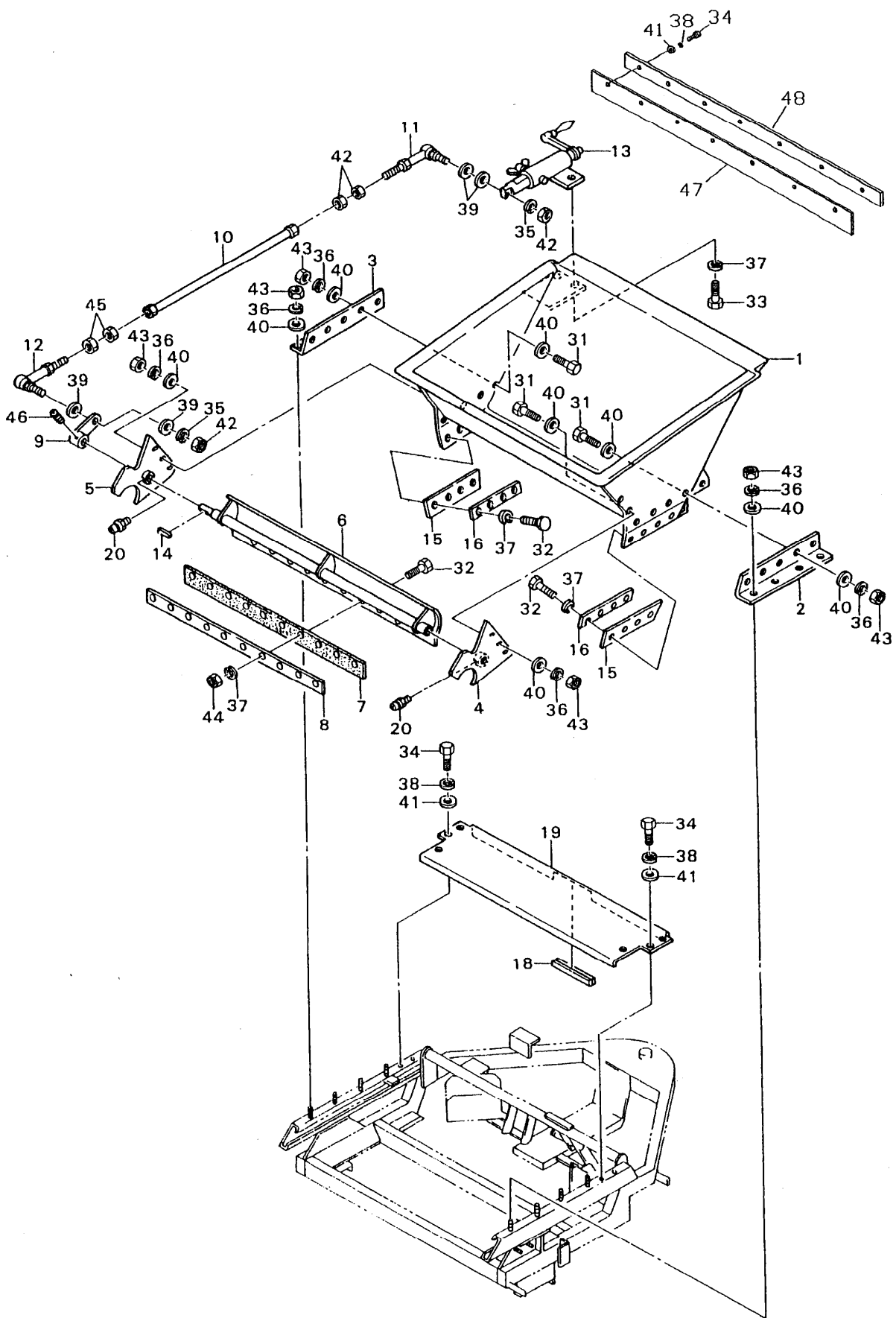
テンションレバー関係 Tension Lever



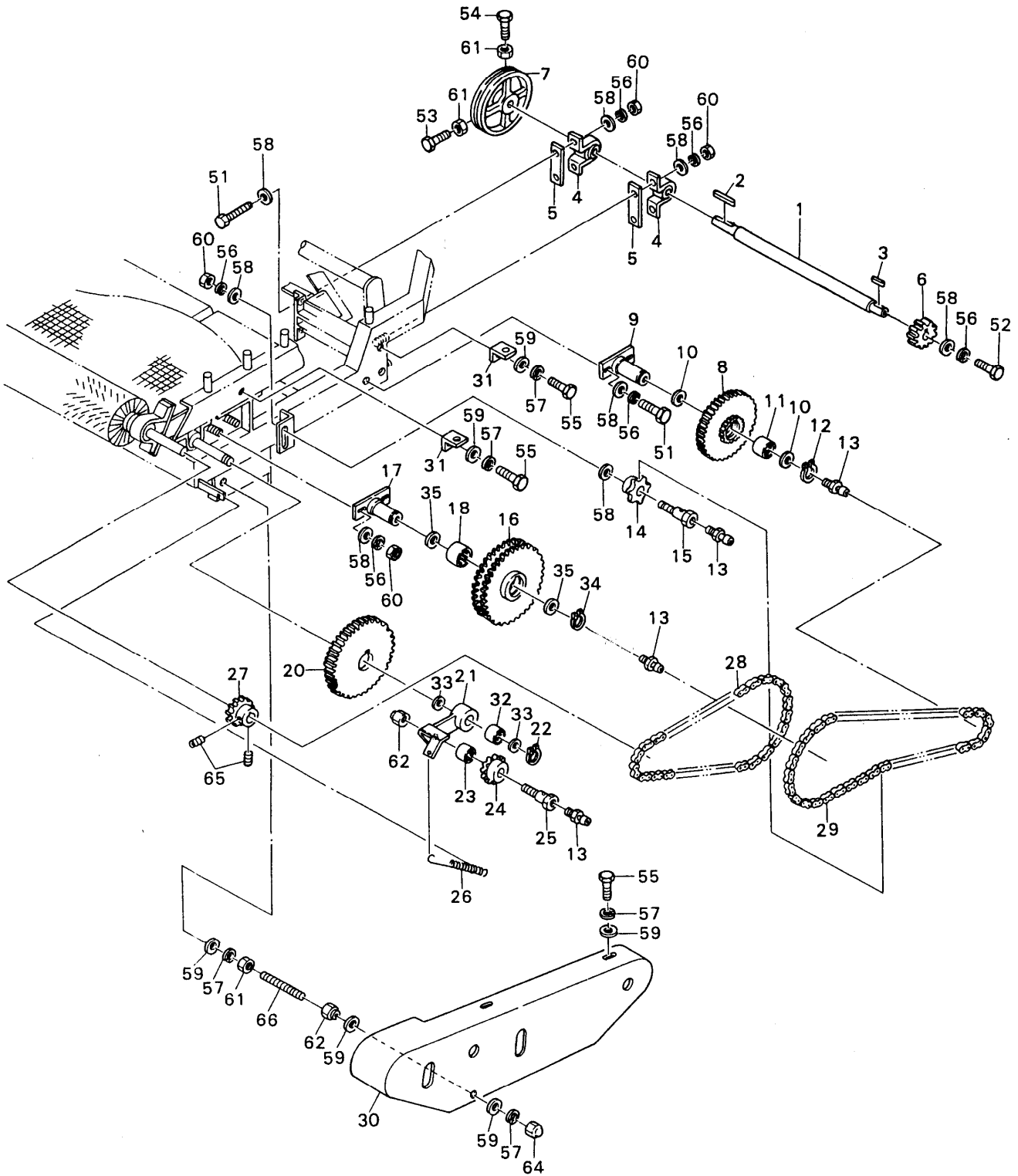
コンベヤ・ブラシ関係 Conveyor・Brush



ホッパー関係 Hopper



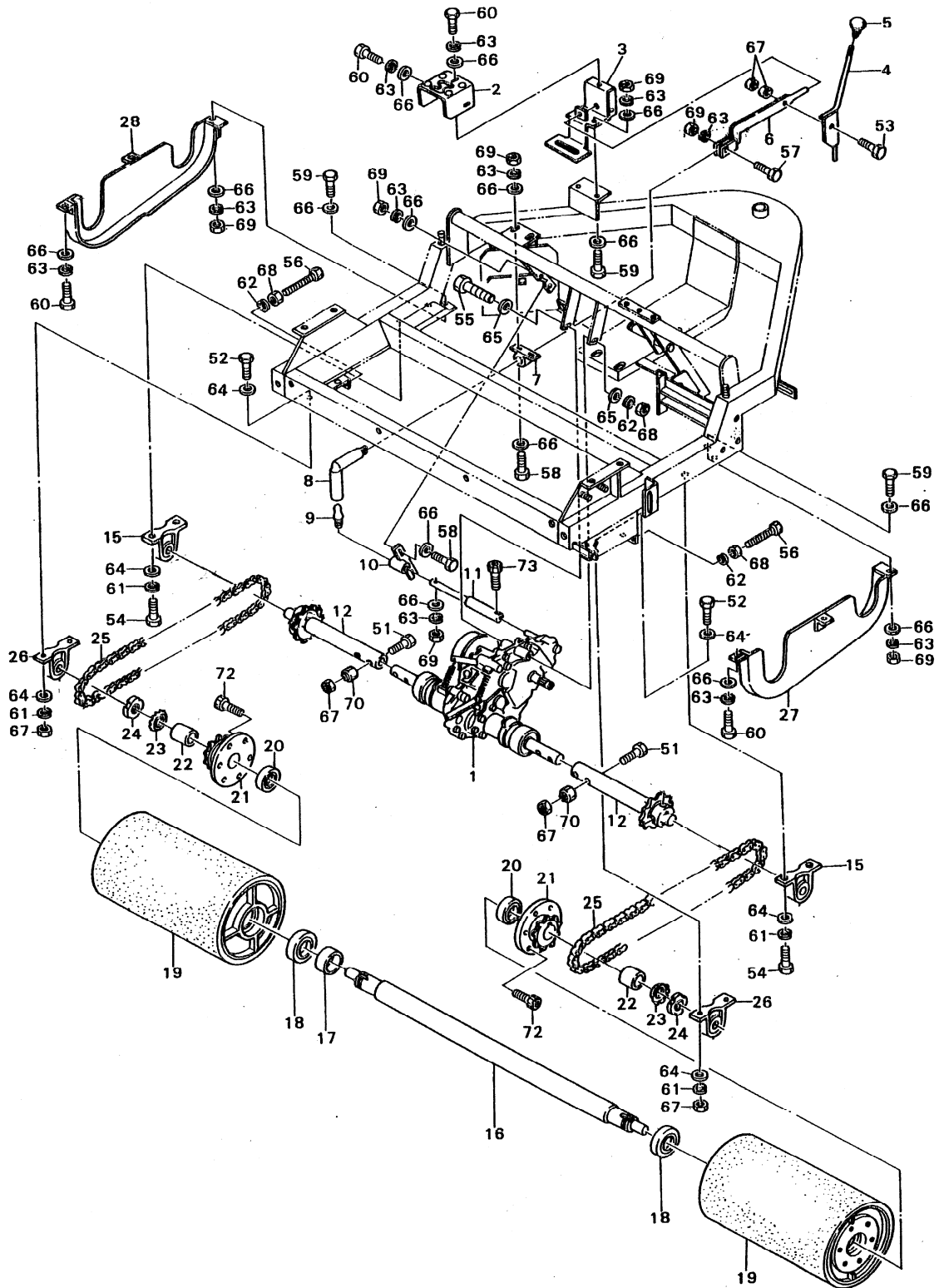
駆動装置関係 Driving Device



駆動装置関係 Driving Device

番号 No	部品名称 Parts Name	部品番号 Pares No	数量 Q'ty	備考 Remarks
1	減速シャフト	RECELERATION SHAFT	1 0 2 - 0 5 0 1 - 0	1
2	キー	KEY	0 3 0 - 0 5 4 0 - 0	1 5x5x40
3	キー	KEY	0 3 0 - 0 5 2 5 - 0	1 5x5x25
4	ベアリング	BEARING	0 2 6 - 1 2 0 5 - 0	2 BPP-5 (ASP-205)
5	調整板	ADJUST PLATE	1 0 1 - 0 5 1 4 - 0	2
6	減速ギヤ	RECELERATION GEAR	1 0 2 - 0 5 0 6 - 0	1 M2x20T
7	Vプーリー	V-PULLEY	1 0 1 - 0 5 2 1 - 0	1 7"xB-1
8	減速ギヤ親子	PARENT AND CHILD GEAR	1 0 2 - 0 5 0 8 - 0	1 M2x55T+40Bx14T
9	減速ギヤシャフト	GEAR SHAFT	1 0 2 - 0 5 0 9 - 0	1
10	カラー	COLOR	0 8 2 - 2 2 0 3 - 0	2
11	ベアリング	BEARING	0 2 1 - 2 2 1 6 - 0	1 HMK2216
12	スナップリング	SNAP RING	0 3 1 - 1 0 2 2 - 0	1 S-22
13	グリスニップル	GREASE NIPPLE	9 9 0 - 0 0 0 1 - 0	4 1/8A
14	テンション sprocket	TENSION SPROCKET	1 0 0 - 2 0 3 6 - 0	1 RS40-10T
15	テンションシャフト	TENSION SHAFT	1 0 0 - 2 0 3 5 - 0	1
16	ピニオン親子Wギヤ	PARENT AND CHILD GEAR	1 0 2 - 0 5 1 6 - 0	1 M2. 5x16T+40Ax36T
17	ピニオンシャフト	PINION GEAR	1 0 2 - 0 5 1 7 - 0	1
18	ベアリング	BEARING	0 2 2 - 1 8 1 6 - 0	1 HMK1816
20	コンベアギヤ	CONVEYER GEAR	1 0 2 - 0 5 2 0 - 0	1
21	テンションアーム	TENSION ARM	1 0 2 - 0 5 2 1 - 0	1
22	スナップリング	SNAP RING	0 3 1 - 1 0 2 5 - 0	1 S-25
23	ニードルベアリング	NEEDLE BEARING	0 2 1 - 1 2 1 5 - 0	1 HMK1215
24	テンション sprocket	TENSION SPROCKET	1 0 0 - 2 0 3 6 - 0	1 RS40-10T
25	テンションシャフト	TENSION SHAFT	1 0 0 - 2 0 3 5 - 0	1
26	テンションスプリング	TENSION SPRING	9 0 2 - 0 0 0 3 - 0	1
27	ブラシ軸 sprocket	BRUSH SHAFT SPROCKET	1 0 2 - 0 5 2 7 - 0	1 RS40-13T
28	チェーン	CHAIN	1 0 1 - 0 5 2 4 - 0	1 #40x67L
29	チェーン	CHAIN	1 0 1 - 0 5 2 4 - 1	1 #40x123L
30	チェーンカバー	CHAIN COVER	1 0 2 - 0 5 3 0 - 0	1
31	ベルトカバー受け金具	COVER BRACKET	1 0 2 - 0 5 3 1 - 0	2
32	ニードルベアリング	NEEDLE BEARING	0 2 1 - 2 5 2 5 - 0	1 HMK2525
33	調整カラー	ADJUST COLOR	0 8 3 - 2 5 0 3 - 0	2
34	スナップリング	SNAP RING	0 3 1 - 1 0 1 9 - 0	1 S-19
35	カラー	COLOR	0 8 3 - 1 8 0 2 - 0	2 30x18. 2x2. 5
51	ボルト	BOLT	0 1 0 - 1 0 2 5 - 0	6 M10x25
52	ボルト	BOLT	0 1 0 - 1 0 2 0 - 0	1 M10x20
53	ボルト	BOLT	0 1 0 - 0 8 3 0 - 0	1 M8x30
54	ボルト	BOLT	0 1 0 - 0 8 2 5 - 0	1 M8x25
55	ボルト	BOLT	0 1 0 - 0 8 1 5 - 0	4 M8x15
56	スプリングワッシャ	SPRING WASHER	0 1 3 - 1 0 0 0 - 0	10 M10
57	スプリングワッシャ	SPRING WASHER	0 1 3 - 0 8 0 0 - 0	6 M8
58	ワッシャ	WASHER	0 1 2 - 1 0 0 0 - 0	15 M10
59	ワッシャ	WASHER	0 1 2 - 0 8 0 0 - 0	7 M8
60	ナット	NUT	0 1 1 - 1 0 0 0 - 0	7 M10
61	ナット	NUT	0 1 1 - 0 8 0 0 - 0	3 M8
62	ロックナット	LOCK NUT	0 1 1 - 1 0 0 0 - 3	1 M10
63	ロックナット	LOCK NUT	0 1 1 - 0 8 0 0 - 3	1 M8
64	袋ナット	CAP NUT	0 1 8 - 0 8 0 0 - 0	1 M8
65	セットスクリュー	SET SCREW	0 1 7 - 0 8 1 0 - 0	2 M8x10
66	スタッドボルト	STUD BOLT	1 0 2 - 0 5 6 6 - 0	1 M8x140

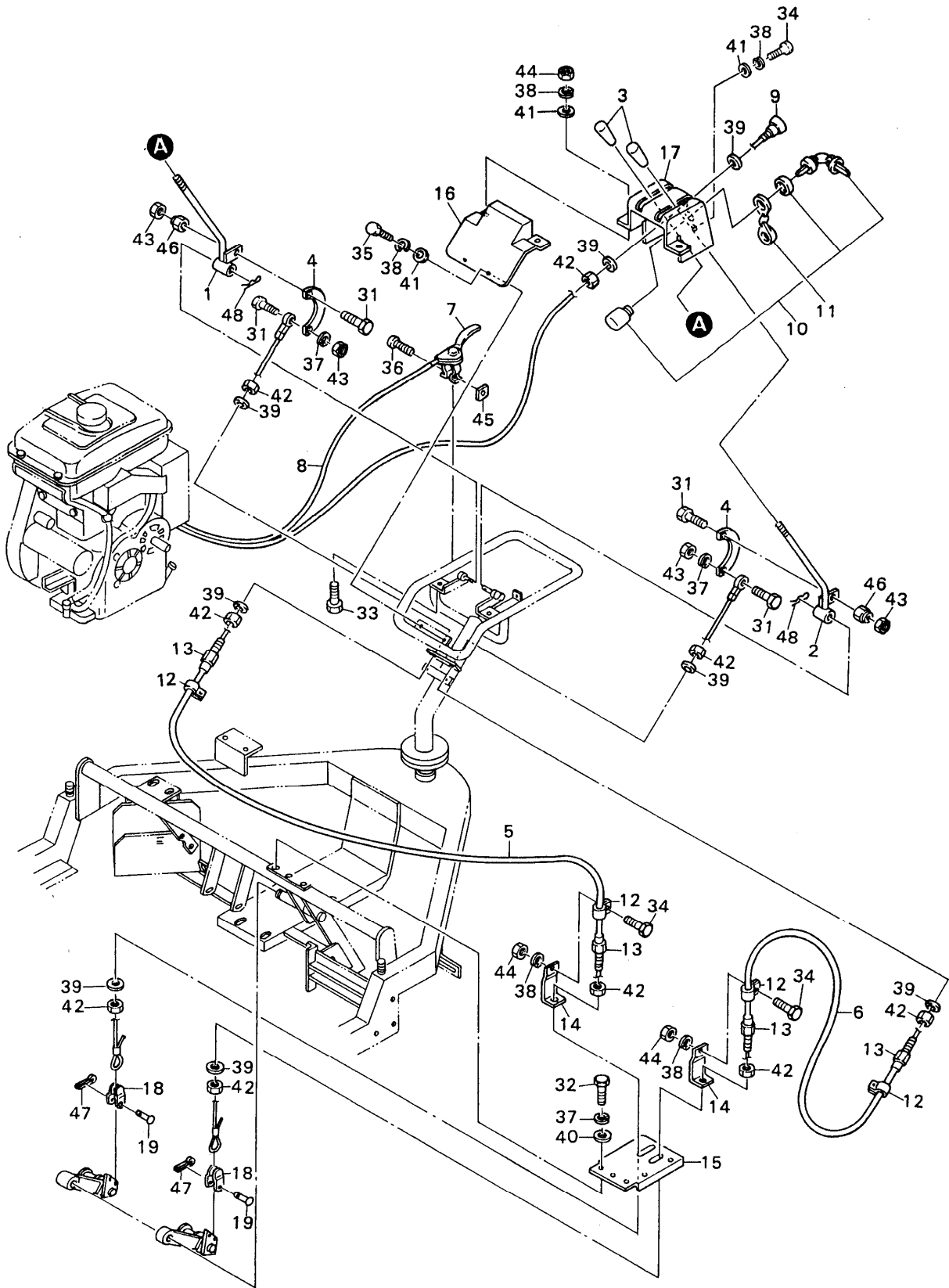
後輪・ミッション関係 Rear Wheel・Mission



後輪・ミッション関係 Rear Wheel・Mission

番号 No	部品名称 Parts Name	部品番号 Parts No	数量 Q'ty	備考 Remarks	
1	ミッション	MISSION	100-1010-0	1	H34P イナサカ
2	変速レバーガイド	LEVER GUIDE	102-0602-0	1	
3	変速レバー台	LEVER STAND	102-0603-0	1	
4	変速レバー	CHANGE GEAR LEVER	102-0604-0	1	
5	グリップ	GRIP RUBBER	151-0611-0	1	φ12
6	変速レバーロッド	LEVER ROD	102-0606-0	1	
7	変速ガイドメタル	CHANGE GUIDE METAL	102-0607-0	1	
8	変速ガイドL金具	CHANGE GUIDE L-METAL	102-0608-0	1	
9	ミッションガイド球	MISSION GUIDE BOLL	100-2041-0	1	
10	伝達軸受メタル	SHIFTER GUIDE METAL	100-2042-0	1	
11	ミッション伝達軸	SHIFTER ROD	100-2043-0	1	
12	駆動軸(50x20Tギア付)	DRIVE SHAFT	102-0612-1	2	
13	欠番				
14	欠番				
15	ベアリング	BEARING	025-1206-0	2	UCP206
16	後車輪軸	REAR WHEEL SHAFT	102-0616-0	1	
17	センターカラー	CENTER COLOR	102-0617-0	1	
18	後車輪内ベアリング	BEARING	020-6210-0	2	6210LLU
19	後車輪ゴムローラー	RUBBER ROLLAR	102-0619-0	2	
20	後車輪外ベアリング	BEARING	020-6209-0	2	6209LLU
21	後車輪駆動ギヤ	SPROCKET	102-0621-0	2	RS50x25T
22	後車輪サイドカラー	SIDE COLOR	102-0622-0	2	
23	後車輪止め歯型座金	STOP TOOTH WASHER	014-0900-1	2	AW-09
24	後車輪止め歯ナット	LOCK NUT	014-0900-0	2	AN-09
25	チェーン	CHAIN	102-0625-1	2	#50x72L
26	後車輪軸受ベアリング	BEARING UNIT	025-1205-0	2	UCP205
27	チェーンカバー 右	CHAIN COVER;R	102-0627-0	1	
28	チェーンカバー 左	CHAIN COVER;L	102-0628-0	1	
29	欠番				
51	ボルト	BOLT	010-1270-0	4	M12x70
52	ボルト	BOLT	010-1245-0	4	M12x45
53	ボルト	BOLT	010-1240-0	1	M12x40
54	ボルト	BOLT	010-1235-0	4	M12x35
55	ボルト	BOLT	010-1014-0	1	M10x140
56	ボルト	BOLT	010-1070-0	2	M10x70
58	ボルト	BOLT	010-0825-0	4	M8x25
59	ボルト	BOLT	010-0820-0	4	M8x20
60	ボルト	BOLT	010-0815-0	5	M8x15
61	スプリングワッシャ	SPRING WASHER	013-1200-0	8	M12
62	スプリングワッシャ	SPRING WASHER	013-1000-0	3	M10
63	スプリングワッシャ	SPRING WASHER	013-0800-0	15	M8
64	ワッシャ	WASHER	012-1200-0	12	M12
65	ワッシャ	WASHER	012-1000-0	2	M10
66	ワッシャ	WASHER	012-0800-0	22	M8
67	ナット	NUT	011-1200-0	10	M12
68	ナット	NUT	011-1000-0	3	M10
69	ナット	NUT	011-0800-0	10	M8
70	ロックナット	LOCK NUT	011-1200-3	4	M12
71	欠番				
72	六角穴付ボルト	CAP BOLT	015-1030-0	12	M10x30
73	六角穴付ボルト	CAP BOLT	015-0535-0	1	M5x35

クラッチ・アクセルワイヤー関係 Clutch・Wire



サイドブレーキ関係 Parking Brake

