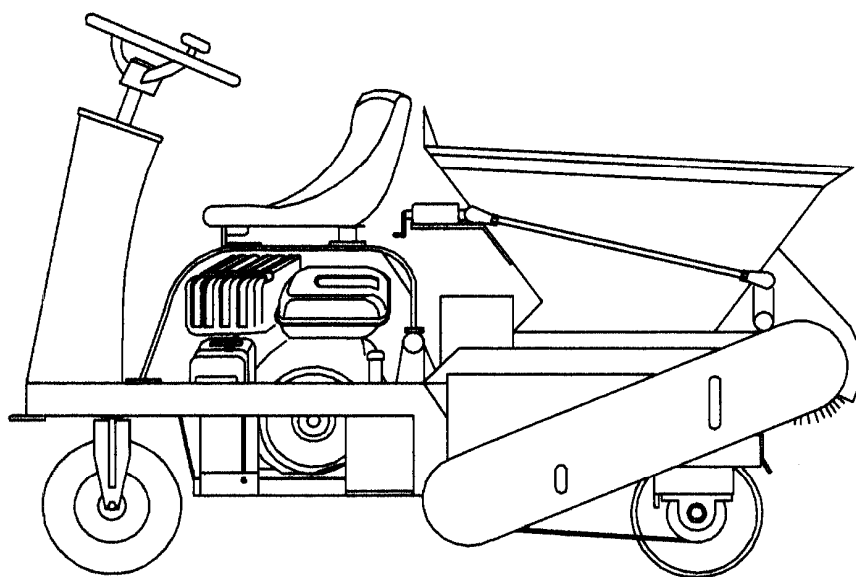


パーツリスト

PARTS LIST

MODEL

MWX-400S



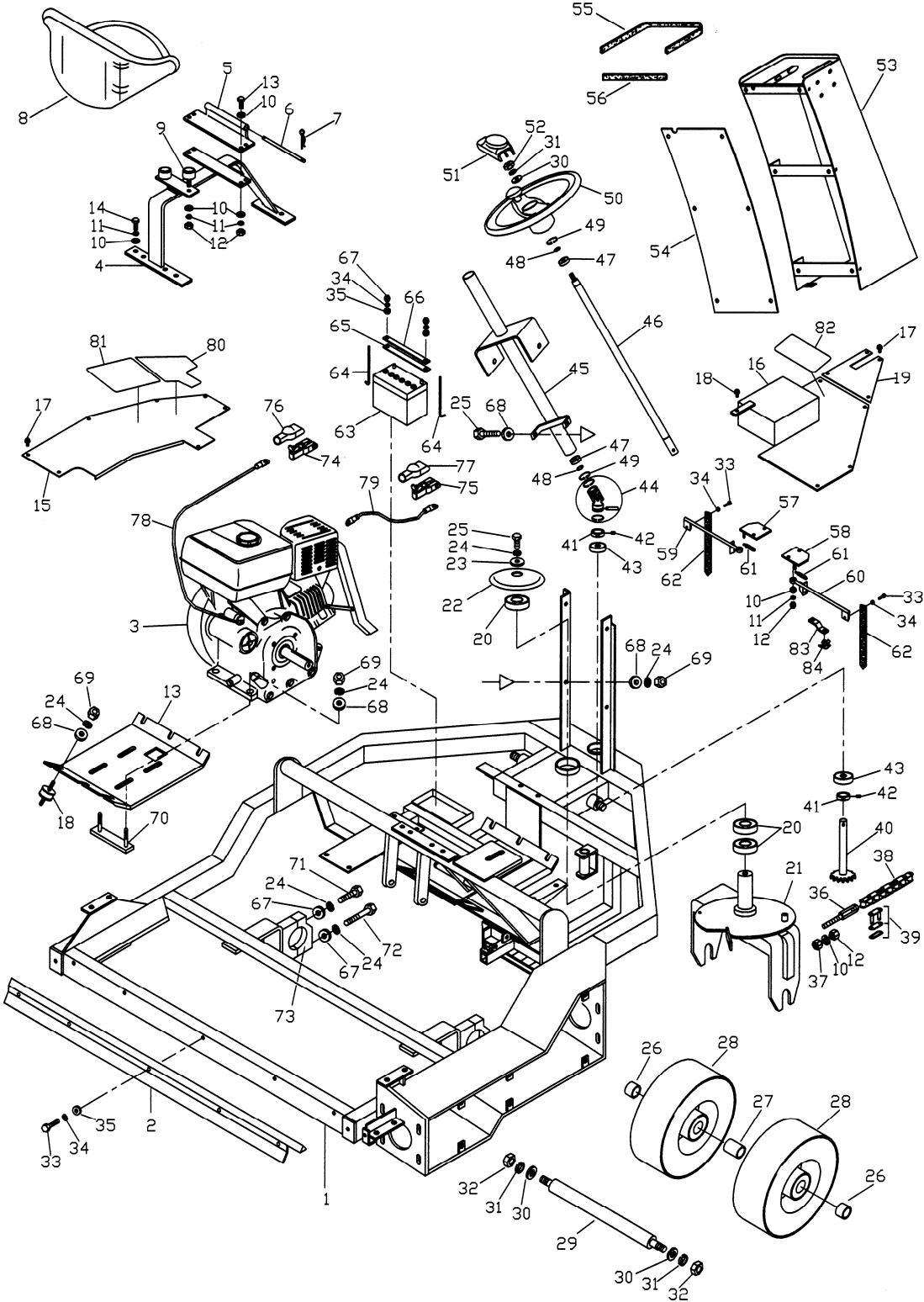
株式会社IHIシバウラ

グリーン事業部 松本市石芝1-1-1
TEL 0263(88)0201 FAX 0263(26)7517

目 次

1. フレーム・前輪関係	Frame ・ Front Wheel	3
2. テンションレバー関係	Tension Lever	7
3. コンベア・ブラシ関係	Conveyer・Brush	9
4. ホッパー関係	Hopper	11
5. 駆動装置関係	Driving device	13
6. 後輪ミッション関係	Rear Wheel・Mission	17
7. クラッチ・アクセルワイヤー関係	Clutch・Wire	19
8. H.S.Tペダル関係	H.S.T-Pedal	21
9. デフロック・速度固定装置関係	Differential Lock	23

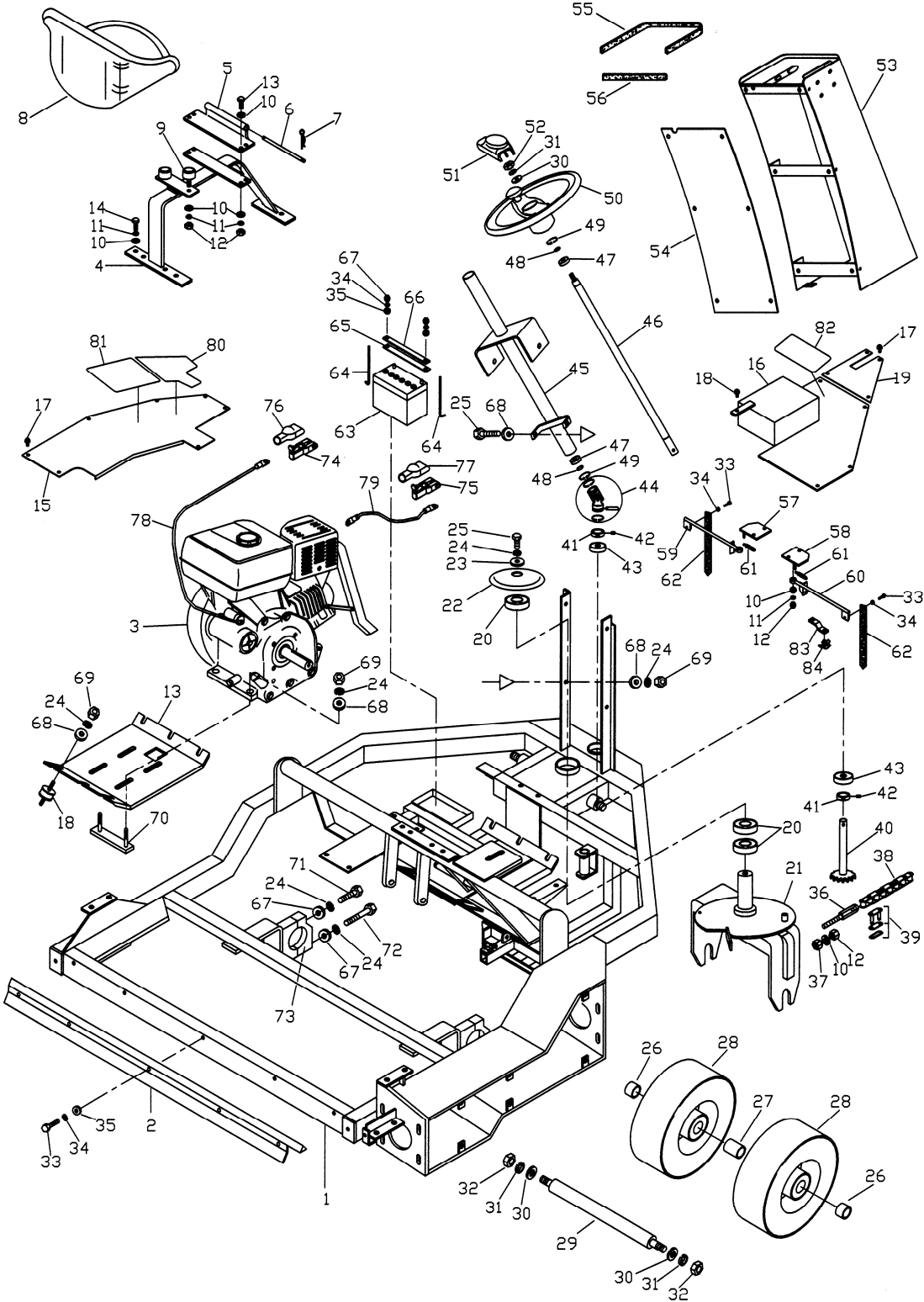
(1) フレーム・前輪関係 Frame ・ Front Wheel



(1) フレーム・前輪関係 Frame ・ Front Wheel

番号 No	部品名称 Parts Name	部品番号 Parts No	数量 Q'ty	備考 Remarks	
1	シャーシ	SHASSIS	M 1 2 1 0 1 0 1 0	1	
2	砂除け	AVOID SAND PLATE	M 1 0 1 0 1 0 2 0	1	
3	エンジン	ENGINE	M 1 3 1 0 1 0 3 0	1	スバルEX40 (SUBARU EX40)
4	シート架台	SEAT BRACKET	M 1 2 1 0 1 0 4 0	1	
5	シートプレート	SEAT PLATE	M 1 2 1 0 1 0 5 0	1	
6	シャフト	SHAFT	M 1 2 1 0 1 0 6 0	1	
7	スナップピン	SNAP PIN	M 1 2 1 0 0 0 8 0	2	8
8	シート	SEAT	M 1 0 0 2 0 0 8 0	1	
9	シートゴム	SEAT RUBBER	M 1 2 1 0 1 0 9 0	2	
10	ワッシャ	WASHER	M 0 1 2 0 8 0 0 0	16	M8
11	スプリングワッシャ	SPRING WASHER	M 0 1 3 0 8 0 0 0	16	M8
12	ナット	NUT	M 0 1 1 0 8 0 0 0	8	M8
13	エンジン台	ENGINE PLATE	M 1 3 1 0 1 1 3 0	1	
14	六角ボルト	BOLT	M 0 1 0 0 8 2 0 0	6	M8x20
15	フレームカバー左	FREME COVER;L	M 1 2 1 0 1 1 5 0	1	
16	フレームカバー右	FREME COVER;R	M 1 2 1 0 1 1 6 0	1	
17	ボルト(セムス)	BOLT;SEMUSU	M 0 1 0 0 6 1 8 4	17	M6x18
18	防振ゴム	ANTI-VIBRATION RUBBER	M 1 3 1 0 1 1 8 0	6	KA-50
19	フレームカバー右前	FREMR COVER;RF	M 1 2 1 0 1 9 0	1	
20	ベアリング	BEARING	M 0 2 0 6 2 0 6 0	3	6206LLU
21	前輪フォーク	FRONT WHEEL FORK	M 1 2 1 0 1 2 1 0	1	
22	ベアリングカバー	BEARING COVER	M 1 0 0 2 0 6 0 0	1	
23	厚ワッシャ	THICKNESS WASHER	M 1 2 1 0 1 2 1 0	1	
24	スプリングワッシャ	SPRING WASHER	M 0 1 3 1 0 0 0 0	10	M10
25	六角ボルト	BOLT	M 0 1 0 1 0 2 5 0	5	M10
26	前輪カラー A	FRONT COLOR;A	M 1 0 0 2 0 0 7 0	2	
27	前輪カラー B	FRONT COLOR;B	M 1 0 0 2 0 0 7 1	1	
28	ハブ付前輪タイヤ	FRONT WHEEL TIRE	M 1 0 0 2 0 0 5 0	2	DC400-5-4P
29	前輪タイヤシャフト	FRONT WHEEL TIRE SHAFT	M 1 0 0 2 0 0 6 1	1	
30	ワッシャ	WASHER	M 0 1 2 1 2 0 0 0	3	M12
31	スプリングワッシャ	SPRING WASHER	M 0 1 3 1 2 0 0 0	3	M12
32	ナット	NUT	M 0 1 1 1 2 0 0 0	2	M12
33	六角ボルト	BOLT	M 0 1 0 0 6 1 5 0	7	M6x15
34	ワッシャ	WASHER	M 0 1 2 1 2 0 0 0	7	M6
35	スプリングワッシャ	SPRING WASHER	M 0 1 3 1 2 0 0 0	5	M6
36	チェーンボルト	CHAIN BOLT	M 1 2 1 0 1 3 5 0	1	SRC-40-R
37	Uナット	U-NUT	M 0 1 1 0 8 0 0 3	1	M8
38	ローラーチェーン	ROLLER CHAIN	M 1 2 1 0 1 3 8 0	1	#40x53L
39	R継手	R-JOINT	M 1 2 1 0 1 3 9 0	1	#40
40	ハンドルシャフトB	STEERING SHAFT;B	M 1 2 1 0 1 4 0 0	1	
41	セットカラー	SET COLOR	M 1 2 1 0 1 4 1 0	2	
42	六角穴付止ネジ	STOP SCREW	M 0 1 7 0 6 1 0 0	4	M6x10
43	ベアリング	BEARING	M 0 2 0 6 2 0 4 0	2	6204LLU
44	ジョイント	UNIVERSAL JOINTS	M 1 2 1 0 1 4 4 0	1	SC-20-00-A
45	ハンドルパイプ	STEERING PIPE	M 1 2 1 0 1 4 5 0	1	
46	ハンドルシャフトA	STEERING SHAFT	M 1 2 1 0 1 4 6 0	1	
47	ベアリング	BEARING	M 0 2 0 6 9 0 4 0	2	6904LLU
48	丸S型トメワ	RING RETAINING;S	M 1 2 1 0 1 4 8 0	2	ISTW-20
49	丸R型トメワ	RING RETANINING;R	M 1 2 1 0 1 4 9 0	2	IRTW-37
50	ステアリング	STEERING	M 1 2 1 0 1 5 0 0	1	
51	キャップ	CAP	M 1 2 1 0 1 5 1 0	1	

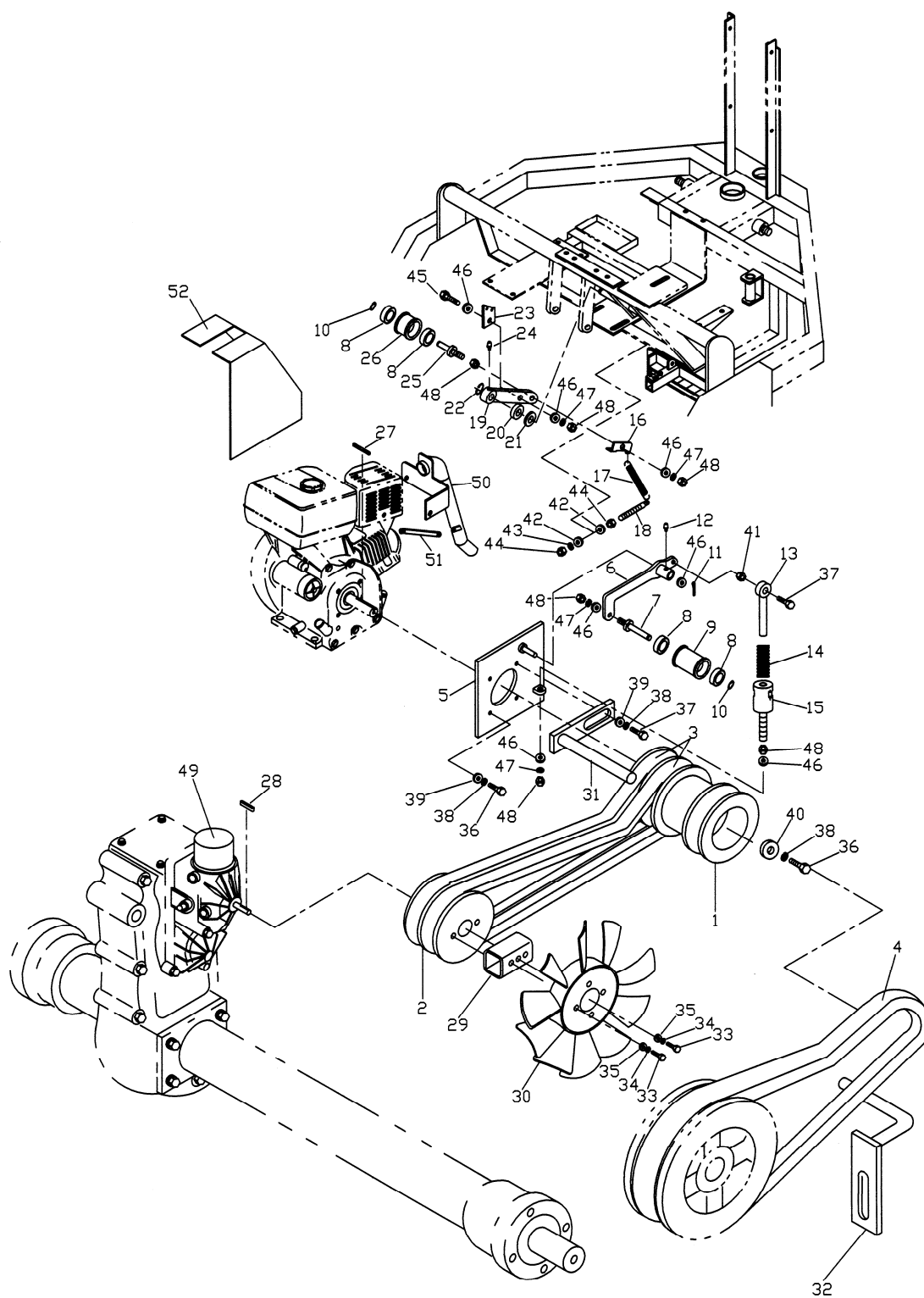
(1) フレーム・前輪関係 Frame ・ Front Wheel



(1) フレーム・前輪関係 Frame ・ Front Wheel

番号 No	部品名称 Parts Name	部品番号 Parts No	数量 Q'ty	備考 Remarks
52	六角ナット NUT	M 0 1 1 1 2 0 0 1	1	M12 P=1.25
53	フロントカバー FRONT COVER	M 1 2 1 0 1 5 3 0	1	
54	カバー COVER	M 1 2 1 0 1 5 4 0	1	
55	レギュラートリム A STANDARD TRIMS;A	M 1 2 1 0 1 5 5 0	1	
56	レギュラートリム B STANDARD TRIMS;B	M 1 2 1 0 1 5 6 0	1	
57	ブラケット左 BRACKET;L	M 1 2 1 0 1 5 7 0	1	
58	ブラケット右 BRACKET;R	M 1 2 1 0 1 5 8 0	1	
59	マーカーアーム左 MARKER ARM;L	M 1 2 1 0 1 5 9 0	1	
60	マーカーアーム右 MARKER ARM;R	M 1 2 1 0 1 6 0 0	1	
61	スプリング SPRING	M 1 2 1 0 1 6 1 0	2	2.0x18x80
62	マーカーゴム MARKER RUBBER	M 1 2 1 0 1 6 2 0	2	
63	バッテリー BATTERY	M 1 2 1 0 1 6 3 0	1	40B19L
64	バッテリーボルト BATTERY BOLT	M 1 2 1 0 1 6 4 0	2	
65	押サエゴム STOPPER RUBBER	M 1 2 1 0 1 6 5 0	1	
66	押サエ板 STOPPER PLATE	M 1 2 1 0 1 6 6 0	1	
67	六角ナット NUT	M 0 1 1 0 0 0 1 0	2	1/4
68	ワッシャ WASHER	M 0 1 2 1 0 0 0 0	16	M10
69	六角ナット NUT	M 0 1 1 1 0 0 0 0	8	M10
70	止メ金具 LOCK METAL	M 1 3 1 0 1 7 0 0	2	
71	六角ボルト BOLT	M 0 1 0 1 0 5 5 0	2	M10x55
72	六角ボルト BOLT	M 0 1 0 1 0 7 0 0	2	M10x70
73	ミッションホルダー MISSION HOLDER	M 1 2 1 0 1 7 3 0	2	
74	ターミナル; + TERMINAL; +	M 1 2 1 0 1 7 4 0	1	
75	ターミナル; - TERMINAL; -	M 1 2 1 0 1 7 5 0	1	
76	ターミナルカバー; + TERMINAL COVER; +	M 1 2 1 0 1 7 6 0	1	
77	ターミナルカバー; - TERMINAL COVER; -	M 1 2 1 0 1 7 7 0	1	
78	バッテリーコード; + BATTERY CODE; +	M 1 2 1 0 1 7 8 0	1	
79	バッテリーコード; - BATTERY CODE; -	M 1 2 1 0 1 7 9 0	1	
80	ステップシート A STEP SHEET;A	M 1 2 1 0 1 8 0 0	1	
81	ステップシート B STEP SHEET;B	M 1 2 1 0 1 8 1 0	1	
82	ステップシート C STEP SHEET;C	M 1 2 1 0 1 8 2 0	1	
83	キャッチブラケット CATCH BRACKET	M 1 3 1 0 1 8 3 0	2	
84	キャッチ CATCH	M 1 3 1 0 1 8 4 0	2	

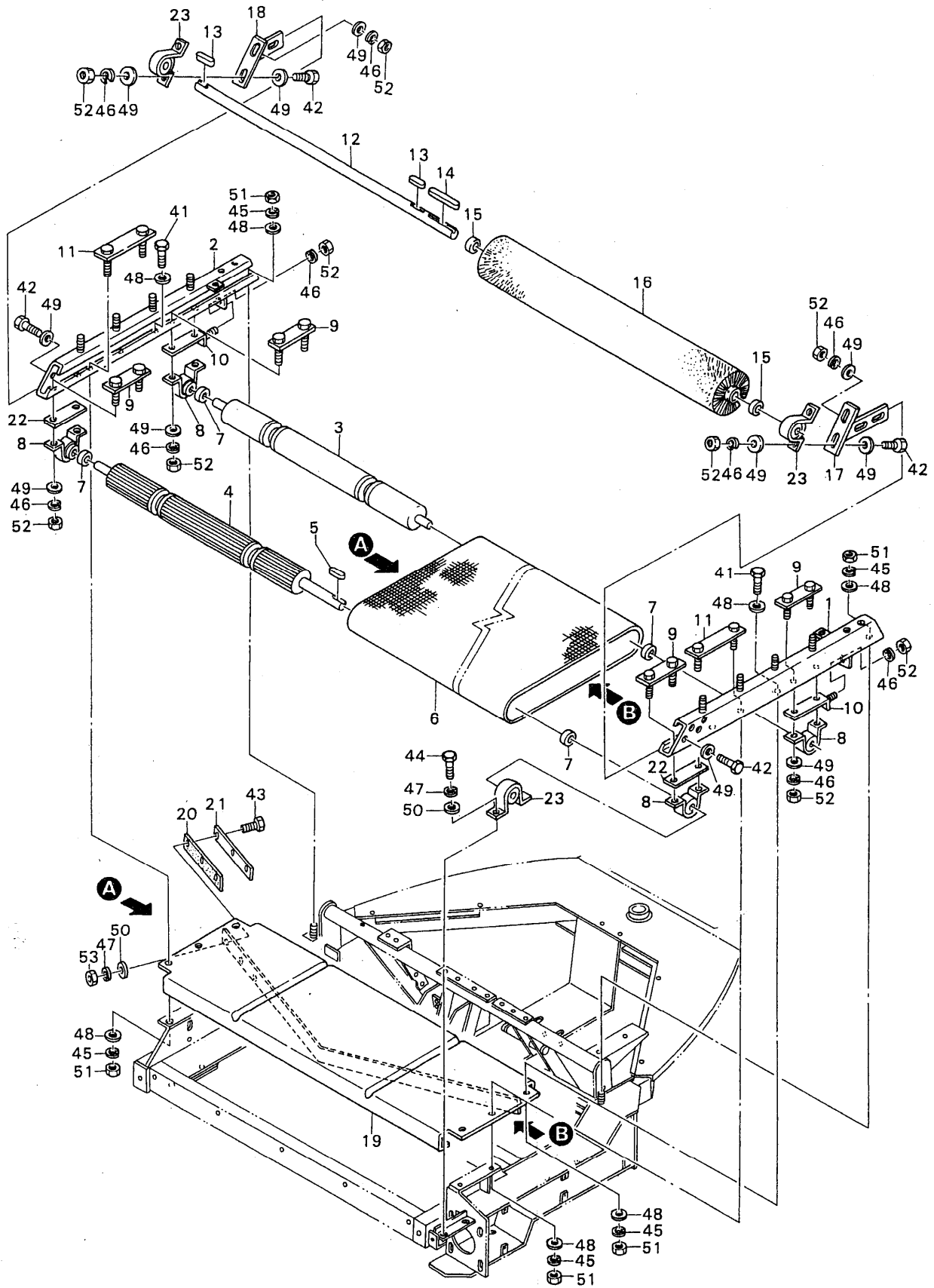
(2) テンションレバー関係 Tension Lever



(2) テンションレバー関係 Tension Lever

番号 No	部品名称 Parts Name	部品番号 Parts No	数量 Q'ty	備考 Remarks
1	Vプーリー V-PULLEY	M 1 0 0 1 0 0 2 0	1	4xB-3
2	ミッションVプーリー MISSION V-PULLEY	M 1 2 1 0 2 0 2 0	1	4xB-2
3	Vベルト V-BELT	M 0 2 8 2 0 4 6 0	2	SB-43(レッド)
4	Vベルト V-BELT	M 0 2 8 2 0 3 8 0	1	SB-36(レッド)
5	レバープレート LEVER PLATE	M 1 2 1 0 2 0 5 0	1	
6	テンションレバー TENSION LEVER	M 1 2 1 0 2 0 6 0	1	
7	テンションピンA TENSION PIN;A	M 1 2 1 0 2 0 7 0	1	
8	ベアリング BEARING	M 0 2 0 6 2 0 2 0	2	6202LLB
9	テンションプーリーA TENSION PULLEY;A	M 1 2 1 0 2 0 9 0	1	
10	E型トメワ E RING TOMEWA	M 0 3 1 2 0 1 2 0	2	E-12
11	スプリットピン SPLIT PIN	M 1 0 0 1 0 3 5 0	1	3.2x32
12	グリスニップル GREASE NIPPLE	M 9 9 0 0 0 1 1 0	1	M6A
13	スプリングロッド SPRING ROD	M 1 2 1 0 2 1 3 0	1	
14	スプリング SPRING	M 1 2 1 0 2 1 4 0	1	
15	調整ボルト ADJUST MENT BOLT	M 1 2 1 0 2 1 5 0	1	
16	スプリング掛け板 SPRING PLATE	M 1 0 0 1 0 0 8 0	1	
17	スプリング SPRING	M 9 0 2 0 0 0 2 0	1	2.3x18x78引き
18	スプリングボルト SPRING BOLT	M 1 0 0 2 0 1 8 0	1	
19	テンションアーム TENSION ARM	M 1 0 0 1 0 0 6 0	1	
20	テンションカラーB TENSION COLOR;B	M 1 0 0 2 0 1 9 0	1	
21	テンションカラーA TENSION COLOR;A	M 1 0 0 2 0 1 8 0	1	
22	スナップリング SNAP RING	M 0 3 1 1 0 2 5 0	1	S-25
23	ワイヤー取付け金具 WIRE PLATE	M 1 0 0 2 0 2 2 0	1	
24	グリスニップル GREASE NIPPLE	M 9 9 0 0 0 0 1 0	1	1/8B
25	テンションピンB TENSION PIN;B	M 1 2 1 0 2 2 5 0	1	
26	テンションプーリーB TENSION PULLEY;B	M 1 2 1 0 2 2 6 0	1	
27	キー KEY	M 0 3 0 0 7 4 0 0	1	7x7x40
28	キー KEY	M 0 3 0 0 5 3 6 0	1	5x5x36
29	ファン取付け座 FAN BRACKET	M 1 2 1 0 2 2 9 0	1	
30	ファンL FAN;LEFT	M 1 2 1 0 2 3 0 0	1	
31	ベルト押えA BELT GUIDE;A	M 1 0 0 2 0 1 5 0	1	
32	ベルト押えC BELT GUIDE;C	M 1 0 0 2 0 1 7 0	1	
33	ボルト BOLT	M 0 1 0 0 6 4 5 0	3	M6x45
34	スプリングワッシャ SPRING WASHER	M 0 1 3 0 6 0 0 0	3	M6
35	ワッシャ WASHER	M 0 1 2 0 6 0 0 0	3	M6
36	六角ボルト BOLT	M 0 1 0 0 8 2 0 0	2	M8x20
37	六角ボルト BOLT	M 0 1 0 0 8 2 5 0	4	M8x25
38	スプリングワッシャ SPRING WASHER	M 0 1 3 0 8 0 0 0	5	M8
39	ワッシャ WASHER	M 0 1 2 0 8 0 0 0	5	M8
40	厚ワッシャ THICKNESS WASHER	M 1 0 0 1 0 0 4 0	1	M8
41	ナット NUT	M 0 1 1 0 8 0 0 0	1	M8
42	ワッシャ WASHER	M 0 1 2 1 0 0 0 0	2	M10
43	スプリングワッシャ SPRING WASHER	M 0 1 3 1 0 0 0 0	1	M10
44	ナット NUT	M 0 1 1 1 0 0 0 0	2	M10
45	六角ボルト BOLT	M 0 1 0 1 2 3 0 0	1	M12x30
46	ワッシャ WASHER	M 0 1 2 1 2 0 0 0	7	M12
47	スプリングワッシャ SPRING WASHER	M 0 1 3 1 2 0 0 0	4	M12
48	ナット NUT	M 0 1 1 1 2 0 0 0	5	M12
49	フィルター FILTER	M 1 2 1 0 2 4 9 0	1	10μ
50	マフラーパイプ MUFFLER PIPE	M 1 3 1 0 2 5 0 0	1	
51	ステー SUTE	M 1 3 1 0 2 5 1 0	1	
52	エンジンカバー ENGINE COVER	M 1 3 1 0 2 5 2 1	1	

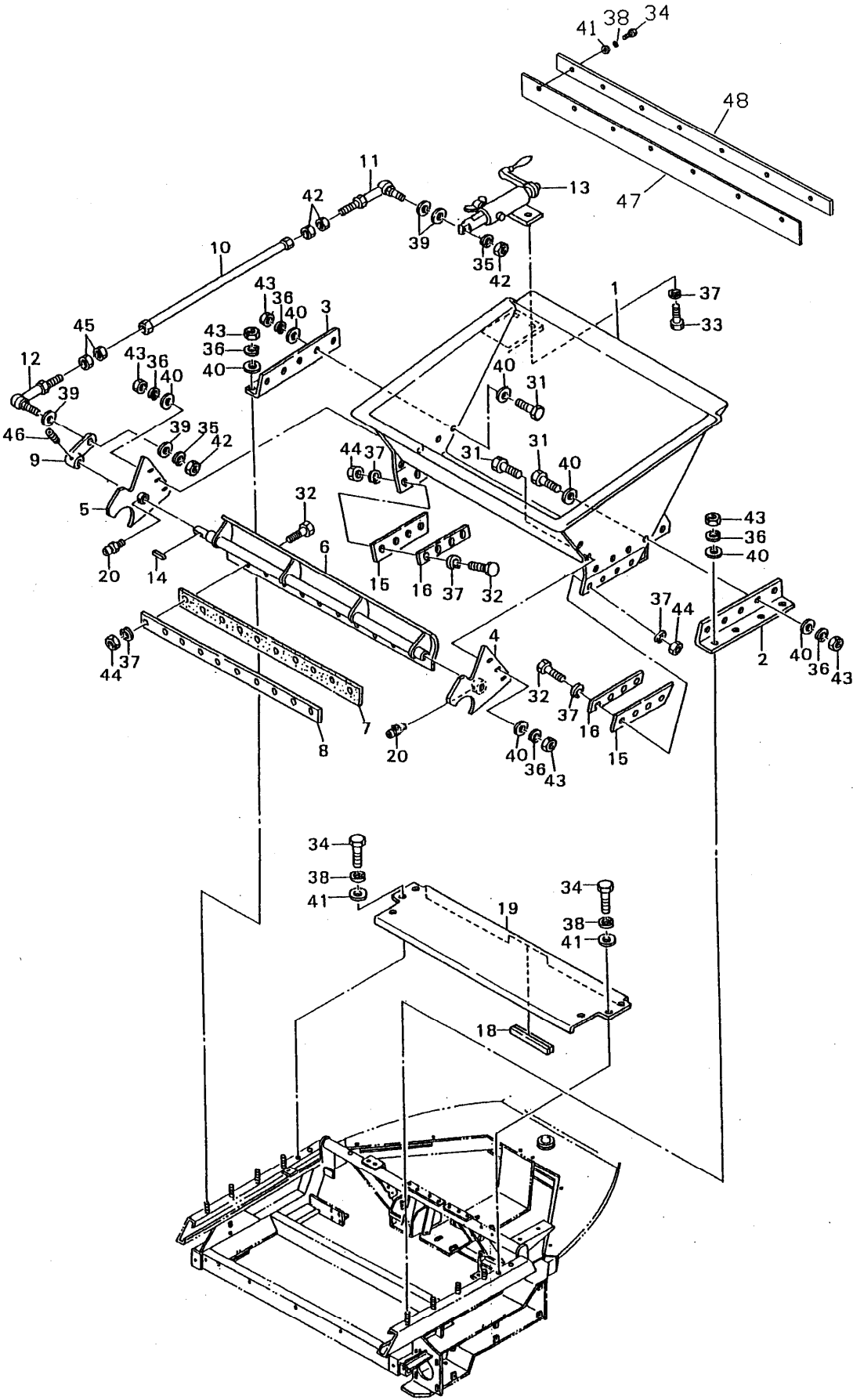
(3) コンベヤ・ブラシ関係 Conveyor・Brush



(3) コンベヤ・ブラシ関係 Conveyer・Brush

番号 No	部 品 名 称 Parts Name	部品番号 Parts No	数量 Q'ty	備 考 Remarks	
1	コンベヤワク 右	CONVEYER STAND;R	M 10103010	1	
2	コンベヤワク 左	CONVEYER STAND;L	M 10103020	1	
3	コンベアローラー 前	CONVEYER ROLLER FRONT	M 10103030	1	
4	コンベヤ駆動ローラー	DRIVE CONVEYER ROLLER	M 10103040	1	
5	キー	KEY	M 03005300	1	5x5x30
6	コンベアベルト	CONVEYER BELT	M 10010100	1	
7	調整カラー B	ADJUST COLOR;B	M 10020190	4	
8	ベアリング	BEARING	M 02512050	4	UCP205
9	ベアリング取付ネジ	LOCK METAL	M 10103090	4	
10	アジャスト金具	ADJUST METAL	M 10103100	2	
11	コンベヤ台取付板	CONVEYER STAND METAL	M 10020560	2	
12	ブラシ軸	BRUSH SHAFT	M 10103120	1	
13	キー	KEY	M 03005250	2	5x5x25
14	キー	KEY	M 03008350	1	5x5x25
15	シャフトカラー	ADJUST COLOR	M 10020200	2	
16	ロールブラシ	ROLL BRUSH	M 10020250	1	
17	ブラシブラケットR	BRUSH BRACKET;R	M 10020260	1	
18	ブラシブラケットL	BRUSH BRACKET;L	M 10020270	1	
19	ベルト受け	BELT RECEIVING	M 10103190	1	
20	泥除けゴム	SAND AVOIDANCE RUBBER	M 10020280	2	
21	ゴム押え板	SUPPRESSION BOARD	M 10020290	2	
22	ベアリングプレート	BEARING PLATE	M 10103220	2	
23	ベアリング	BEARING	M 02612050	2	BPP-5
41	ボルト	BOLT	M 01012300	2	M12x30
42	ボルト	BOLT	M 01010250	8	M10x25
43	ボルト	BOLT	M 01008300	6	M8x30
44	ボルト	BOLT	M 01008150	2	M8x15
45	スプリングワッシャー	SPRING WASHER	M 01312000	8	M12
46	スプリングワッシャー	SPRING WASHER	M 01310000	18	M10
47	スプリングワッシャー	SPRING WASHER	M 01308000	8	M8
48	ワッシャー	WASHER	M 01212000	12	M12
49	ワッシャー	WASHER	M 01210000	20	M10
50	ワッシャー	WASHER	M 01208000	10	M8
51	ナット	NUT	M 01112000	8	M12
52	ナット	NUT	M 01110000	18	M10
53	ナット	NUT	M 01108000	6	M8

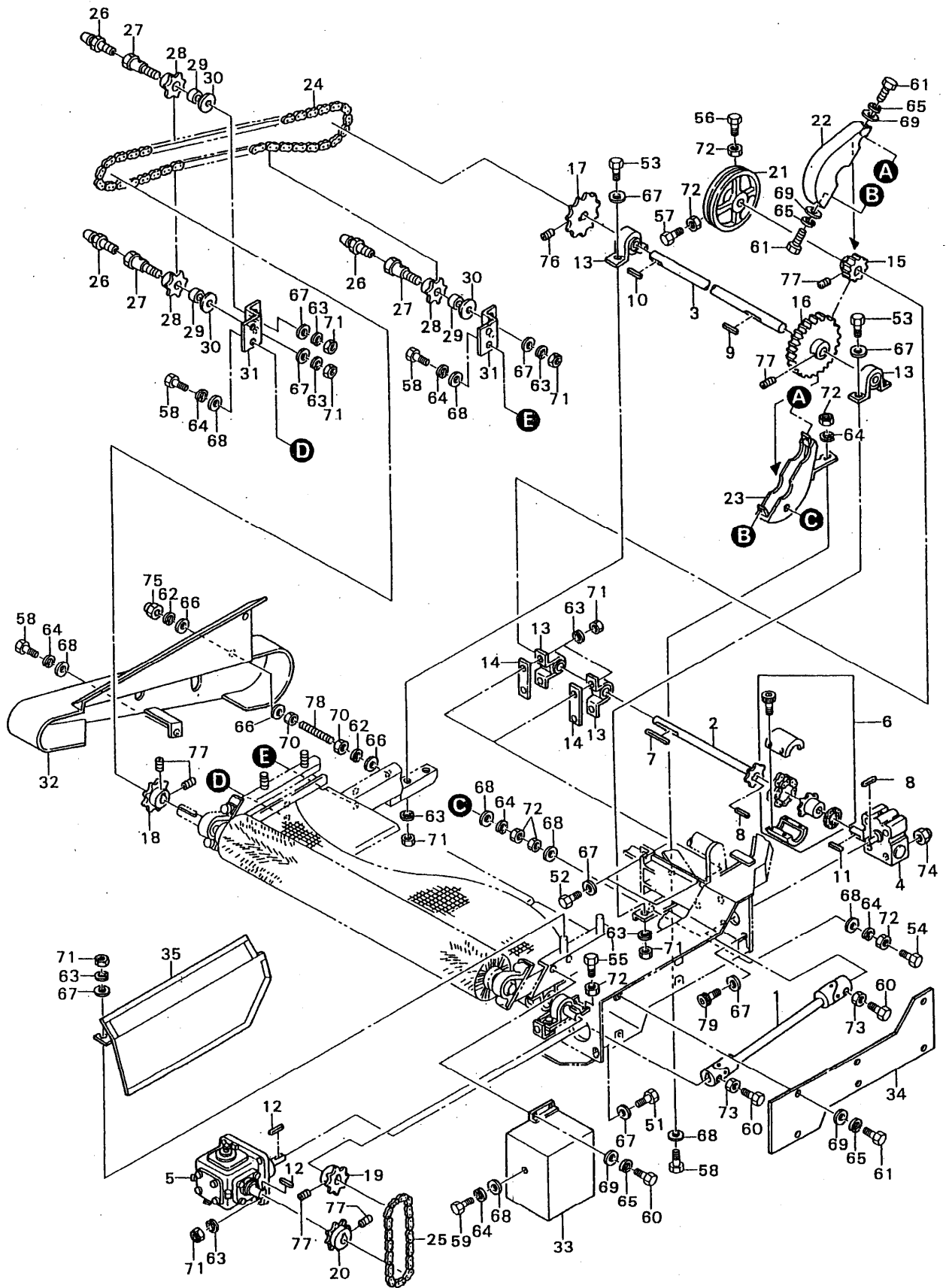
(4) ホッパー関係 Hopper



(4) ホッパー関係 Hopper

番号 No	部品名称 Parts Name	部品番号 Parts No	数量 Q'ty	備考 Remarks
1	ホッパー HOPPER	M 1 0 1 0 4 0 1 0	1	
2	ホッパー取付金具 右 HOPPER BRACKET;R	M 1 0 1 0 4 0 2 0	1	
3	ホッパー取付金具 左 HOPPER BRACKET;L	M 1 0 1 0 4 0 3 0	1	
4	シャッター取付板 右 SHUTTER BRACKET;R	M 1 0 0 2 0 5 7 0	1	
5	シャッター取付板 左 SHUTTER BRACKET;L	M 1 0 0 2 0 5 8 0	1	
6	シャッター本体 SHUTTER	M 1 0 1 0 4 0 6 0	1	
7	シャッターゴム板 SHUTTER RUBBER	M 1 0 1 0 4 0 7 0	1	ニューライト
8	ゴム押え板 SUPPRESSION BOARD	M 1 0 1 0 4 0 8 0	1	
9	シャッターアーム SHUTTER ARM	M 1 0 0 2 0 5 9 0	1	
10	ターンバックル TURNBUCKLE	M 1 0 1 0 4 1 0 0	1	
11	ロッドエンド R ROD END;R	M 1 0 0 2 0 3 0 0	1	BL12-BD 右ネジ
12	ロッドエンド L ROD END;L	M 1 0 0 2 0 3 1 0	1	BL12-BDL 左ネジ
13	シリンダー A s s y CYLINDER ASSY	M 1 0 0 2 0 3 2 0	1	
14	キー KEY	M 0 3 0 0 5 3 0 0	2	5x5x30
15	ホッパー横板 SIDE BOARD	M 1 0 0 2 0 3 3 0	2	ニューライト
16	ホッパー横板押え金具 SUPPRESSION BOARD	M 1 0 0 2 0 3 4 0	2	
18	カバー溝ゴム DITCH RUBBER	M 1 0 1 0 4 1 8 0	1	
19	ミッションカバー MISSION COVER	M 1 0 1 0 4 1 9 0	1	
20	グリスニップル GREASE NIPPLE	M 9 9 0 0 0 0 1 0	2	1/8-A
31	ボルト BOLT	M 0 1 0 1 0 2 0 0	14	M10x20
32	ボルト BOLT	M 0 1 0 0 8 2 0 0	18	M8x20
33	ボルト BOLT	M 0 1 0 0 8 1 5 0	2	M8x15
34	ボルト BOLT	M 0 1 0 0 6 1 5 0	13	M6x15
35	スプリングワッシャ SPRING WASHER	M 0 1 3 1 2 0 0 0	2	M12
36	スプリングワッシャ SPRING WASHER	M 0 1 3 1 0 0 0 0	22	M10
37	スプリングワッシャ SPRING WASHER	M 0 1 3 0 8 0 0 0	28	M8
38	スプリングワッシャ SPRING WASHER	M 0 1 3 0 6 0 0 0	6	M6
39	ワッシャ WASHER	M 0 1 2 1 2 0 0 0	4	M12
40	ワッシャ WASHER	M 0 1 2 1 0 0 0 0	36	M10
41	ワッシャ WASHER	M 0 1 2 0 6 0 0 0	13	M6
42	ナット NUT	M 0 1 1 1 2 0 0 0	4	M12
43	ナット NUT	M 0 1 1 1 0 0 0 0	22	M10
44	ナット NUT	M 0 1 1 0 8 0 0 0	18	M8
45	左ナット NUT;L	M 0 1 1 1 2 0 0 1	2	M12;L
46	セットスクリュー SET SCREW	M 0 1 7 0 8 1 5 0	2	M8x15
47	前ゴム板 FRONT RUBBER	M 1 0 3 0 4 5 8 0	1	
48	前ゴム押工板 SUPPRESSION BOARD	M 1 0 3 0 4 5 9 0	1	

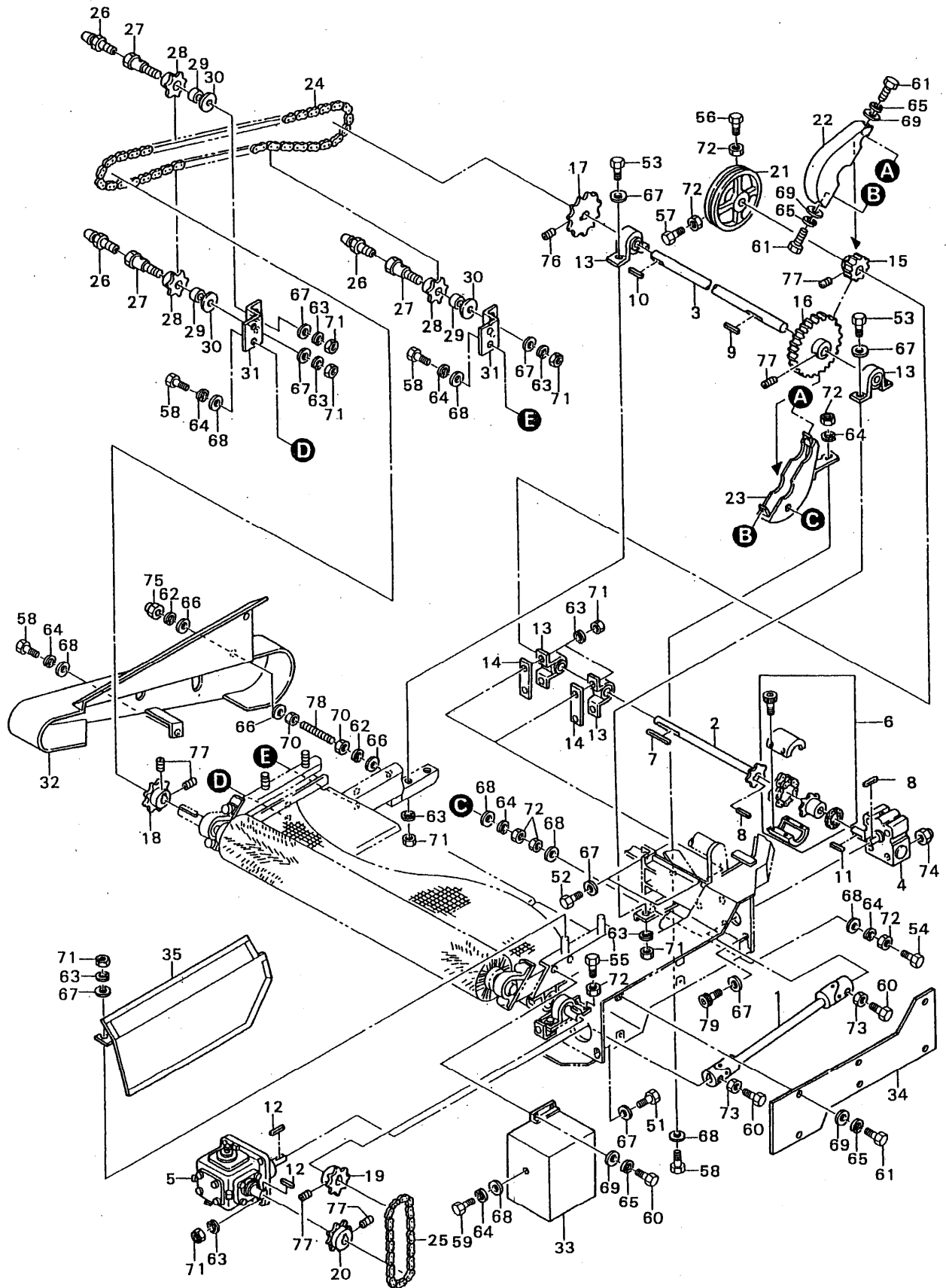
(5) 駆動装置関係 Driving device



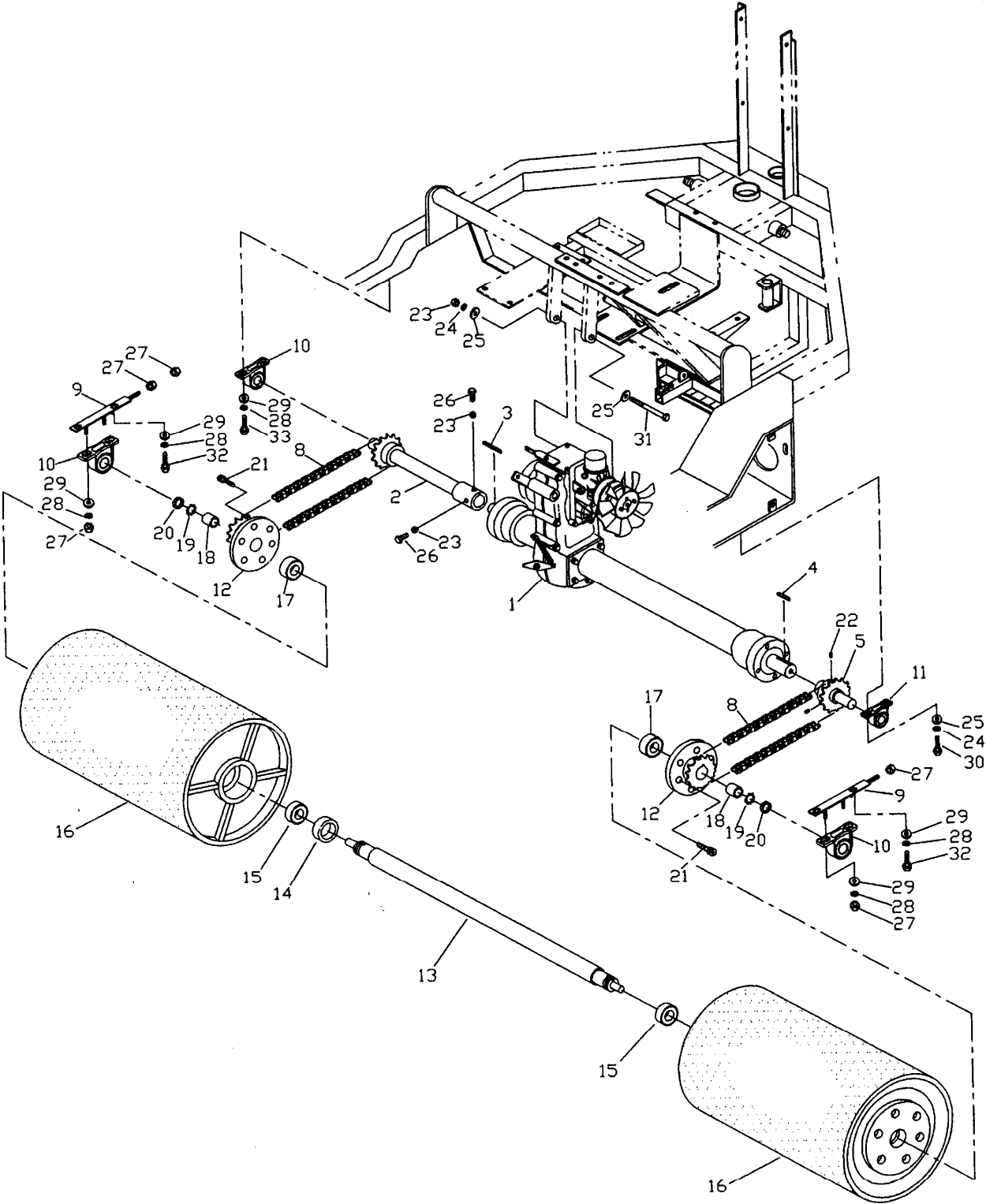
(5) 駆動装置関係 Driving device

番号 No	部品名称 Parts Name	部品番号 Parts No	数量 Q'ty	備考 Remarks	
1	ユニバーサルジョイント	UNIVERSAL JOINTS	M 1 0 1 0 5 0 1 0	1	
2	減速シャフト	DECELERATION SHAFT	M 1 2 1 0 5 0 2 0	1	
3	中間シャフト	COUNTER SHAFT	M 1 2 1 0 5 0 3 0	1	
4	ウォーム減速機	WORM GEAR REDUCER	M 1 2 1 0 5 0 4 0	1	TM16E60A ツバキ
5	マイタギアボックス	MITER GEAR BOX	M 1 0 1 0 5 0 5 0	1	ED4M-D-R-Y ツバキ
6	チェーンカップリング	CHAINS COUPLING	M 1 0 1 0 5 0 6 0	2	CR3812 ツバキ
7	キー	KEY	M 0 3 0 0 5 8 0 0	1	5x5x80
8	キー	KEY	M 0 3 0 0 5 2 5 0	2	5x5x25
9	キー	KEY	M 0 3 0 0 5 5 0 0	1	5x5x50
10	キー	KEY	M 0 3 0 0 5 3 5 0	1	5x5x35
11	キー	KEY	M 0 3 0 0 5 1 5 0	1	5x5x15
12	キー	KEY	M 0 3 0 0 6 2 5 0	2	6x6x25
13	ベアリング	BEARING	M 0 2 6 1 2 0 5 0	4	BPP-5
14	調整板	ADJYST PLATE	M 1 0 1 0 5 1 4 0	2	
15	ピニオンギヤ	PINION GEAR	M 1 0 1 0 5 1 5 0	1	M=2.5 25T
16	大ギヤ	LARGE GEAR	M 1 0 1 0 5 1 6 0	1	M=2.5 72T
17	スプロケット	SPROCKET	M 1 0 1 0 5 1 7 0	1	RS40-20T
18	スプロケット	SPROCKET	M 1 0 1 0 5 1 8 0	1	RS40-30T
19	スプロケット	SPROCKET	M 1 0 1 0 5 1 9 0	1	RS40-30T
20	スプロケット	SPROCKET	M 1 0 1 0 5 2 0 0	1	RS40-19T
21	Vプーリー	V-PULLEY	M 1 0 1 0 5 2 1 0	1	7xB-1
22	ギヤカバー A	GEAR COVER;A	M 1 0 1 0 5 2 2 0	1	
23	ギヤカバー B	GEAR COVER;B	M 1 0 1 0 5 2 3 0	1	
24	チェーン	CHAIN	M 1 0 1 0 5 2 4 0	1	RS40x172L
25	チェーン	CHAIN	M 1 0 1 0 5 2 5 0	1	RS40x38L
26	グリスニップル	GREASE NIPPLE	M 9 9 0 0 0 0 1 0	3	1/8 A
27	テンションギヤ軸	TENSION GEAR SHAFT	M 1 0 0 2 0 3 5 0	3	
28	テンションギヤ	TENSION GEAR	M 1 0 0 2 0 3 6 0	3	RS40-10T
29	ニードルベアリング	NEEDLE BEARING	M 0 2 1 1 2 1 5 0	3	HMK1215
30	大座金	LARGE WASHER	M 0 1 2 1 0 0 0 1	3	10
31	テンション金具	TENSION METAL	M 1 0 1 0 5 3 1 0	2	
32	チェーンカバー 左	CHAIN COVER;L	M 1 0 1 0 5 3 2 0	1	
33	チェーンカバー 右	CHAIN COVER;R	M 1 0 1 0 5 3 3 0	1	
34	ジョイントカバー	UNIVERSAL JOINTS COVER	M 1 0 1 0 5 3 4 0	1	
35	サイドカバー	SIDE COVER	M 1 0 1 0 5 3 5 0	1	
51	ボルト	BOLT	M 0 1 0 1 0 4 0 0	4	M10x40
52	ボルト	BOLT	M 0 1 0 1 0 3 0 0	4	M10x30
53	ボルト	BOLT	M 0 1 0 1 0 2 5 0	4	M10x25
54	ボルト	BOLT	M 1 0 1 0 5 5 4 0	1	M8x100
55	ボルト	BOLT	M 0 1 0 0 8 4 0 0	1	M8x40
56	ボルト	BOLT	M 0 1 0 0 8 3 5 0	1	M8x35
57	ボルト	BOLT	M 0 1 0 0 8 3 0 0	1	M8x30
58	ボルト	BOLT	M 0 1 0 0 8 2 0 0	7	M8x20
59	ボルト	BOLT	M 0 1 0 0 8 1 5 0	1	M8x15
60	ボルト	BOLT	M 0 1 0 0 6 1 5 0	4	M6x15
61	ボルト	BOLT	M 0 1 0 0 6 1 0 0	8	M6x10
62	スプリングワッシャ	SPRING WASHER	M 0 1 3 1 2 0 0 0	2	M12
63	スプリングワッシャ	SPRING WASHER	M 0 1 3 1 0 0 0 0	17	M10
64	スプリングワッシャ	SPRING WASHER	M 0 1 3 0 8 0 0 0	10	M8
65	スプリングワッシャ	SPRING WASHER	M 0 1 3 0 6 0 0 0	10	M6
66	ワッシャ	WASHER	M 0 1 2 1 2 0 0 0	3	M12

(5) 駆動装置関係 Driving device



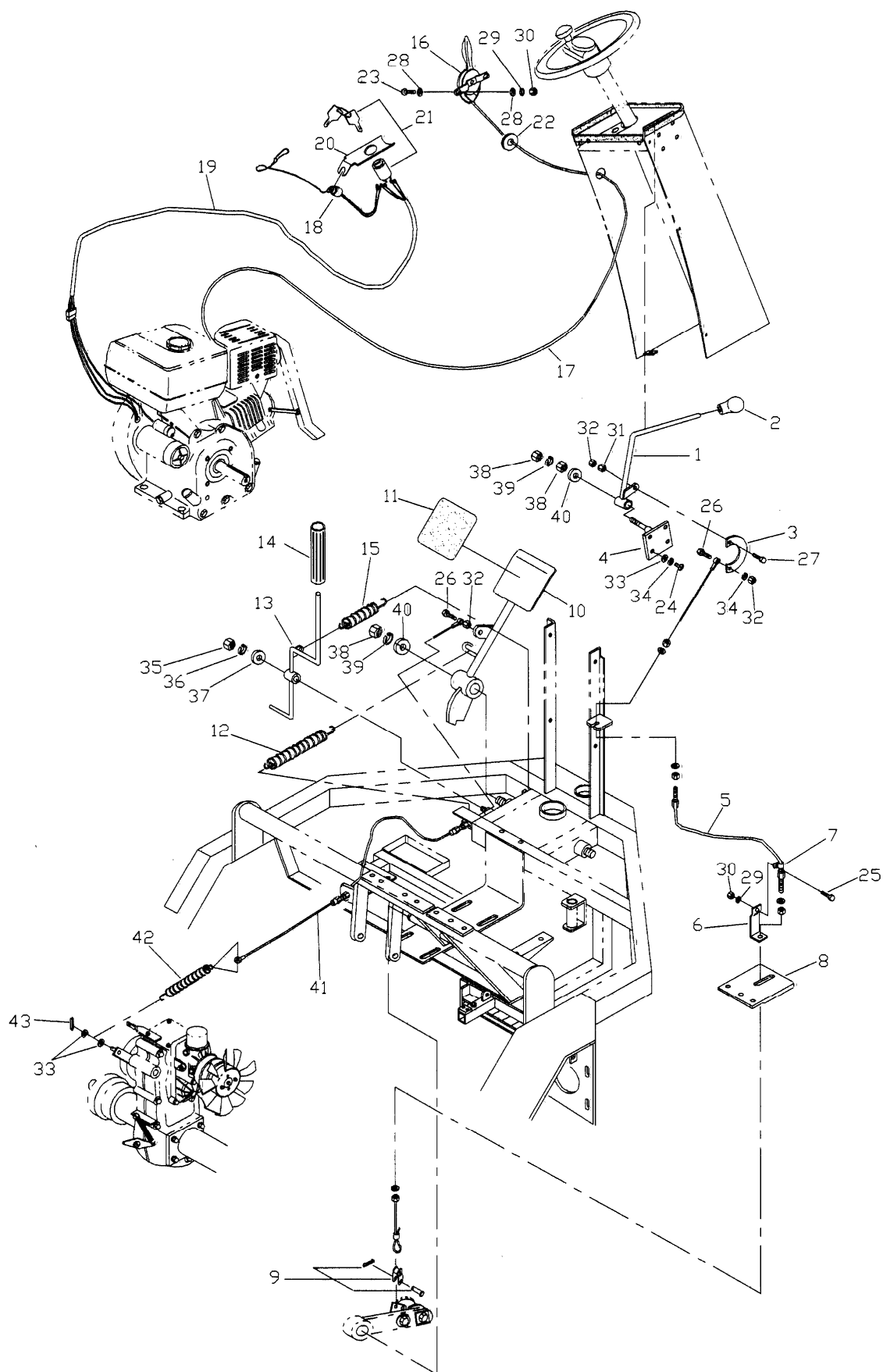
(6) 後輪・ミッション関係 Rear Wheel・Mission



(6) 後輪・ミッション関係 Rear Wheel・Mission

番号 No	部 品 名 称 Parts Name	部品番号 Parts No	数量 Q'ty	備 考 Remarks	
1	ミッション	MISSION	M 1 2 1 0 6 0 1 0	1	MC81PB05
2	ミッション車軸	MISSION AXLE	M 1 2 1 0 6 0 2 0	1	RS60-17T (スプロケット付)
3	キー	KEY	M 0 3 0 0 7 4 0 0	1	7x7x40
4	キー	KEY	M 0 3 0 0 7 4 0 0	1	7x7x40
5	スプロケット	SPROCKET	M 1 2 1 0 6 0 5 2	1	RS60-17T (シャフト付)
8	チェーン	CHAIN	M 1 2 1 0 6 0 8 0	2	RSD60-64L
9	アジャストプレート	ADJUST PLATE	M 1 0 1 0 6 2 3 0	2	
10	ベアリングユニット	BEARING UNIT	M 0 2 5 1 2 0 6 0	3	UCP206
11	ベアリングユニット	BEARING UNIT	M 0 2 5 1 2 0 5 0	1	UCP205
12	後車輪スプロケット	FLANGE SPROCKET	M 1 0 3 0 6 1 7 0	2	#60-21T (フランジ付)
13	後車輪軸	REAR AXLE	M 1 0 0 1 0 1 1 0	1	
14	センターカラー	CENTER COLLAR	M 1 0 0 1 0 1 2 0	1	
15	後車輪内ベアリング	BEARING	M 0 2 0 6 2 1 1 0	2	6211LLU
16	後車輪ゴムローラー	RUBBER ROLLER	M 1 0 0 1 0 1 3 0	2	
17	後車輪外ベアリング	BEARING	M 0 2 0 6 2 1 0 0	2	6210LLU
18	後車輪サイドカラー	SIDE COLLAR	M 1 0 0 1 0 1 4 0	2	
19	後車輪止め歯型座金	STOP TOOTH WASHER	M 0 1 4 1 0 0 0 0	2	AW-10
20	後車輪止めナット	LOCK NUT	M 0 1 4 1 0 0 0 1	2	AN-10
21	キャップボルト	CAP NUT	M 0 1 5 1 0 3 0 0	12	M10x30
22	セットスクリュー	SET SCREW	M 0 1 7 1 0 1 0 0	2	M10x10
23	ナット	NUT	M 0 1 1 1 0 0 0 0	3	M10
24	スプリングワッシャ	SPRING WASHER	M 0 1 3 1 0 0 0 0	3	M10
25	ワッシャ	WASHER	M 0 1 2 1 0 0 0 0	4	M10
26	ボルト	WASHER	M 0 1 0 1 0 2 5 0	2	M10x25
27	ナット	NUT	M 0 1 1 1 2 0 0 0	8	M12
28	スプリングワッシャ	SPRING WASHER	M 0 1 3 1 2 0 0 0	8	M12
29	ワッシャ	WASHER	M 0 1 2 1 2 0 0 0	10	M12
30	ボルト	BOLT	M 0 1 0 1 0 3 0 0	2	M10x30
31	ボルト	BOLT	M 0 1 0 1 0 1 5 4	1	M10x150
32	ボルト	BOLT	M 0 1 0 1 2 3 0 0	4	M12x30
33	ボルト	BOLT	M 0 1 0 1 2 3 5 0	2	M12x35

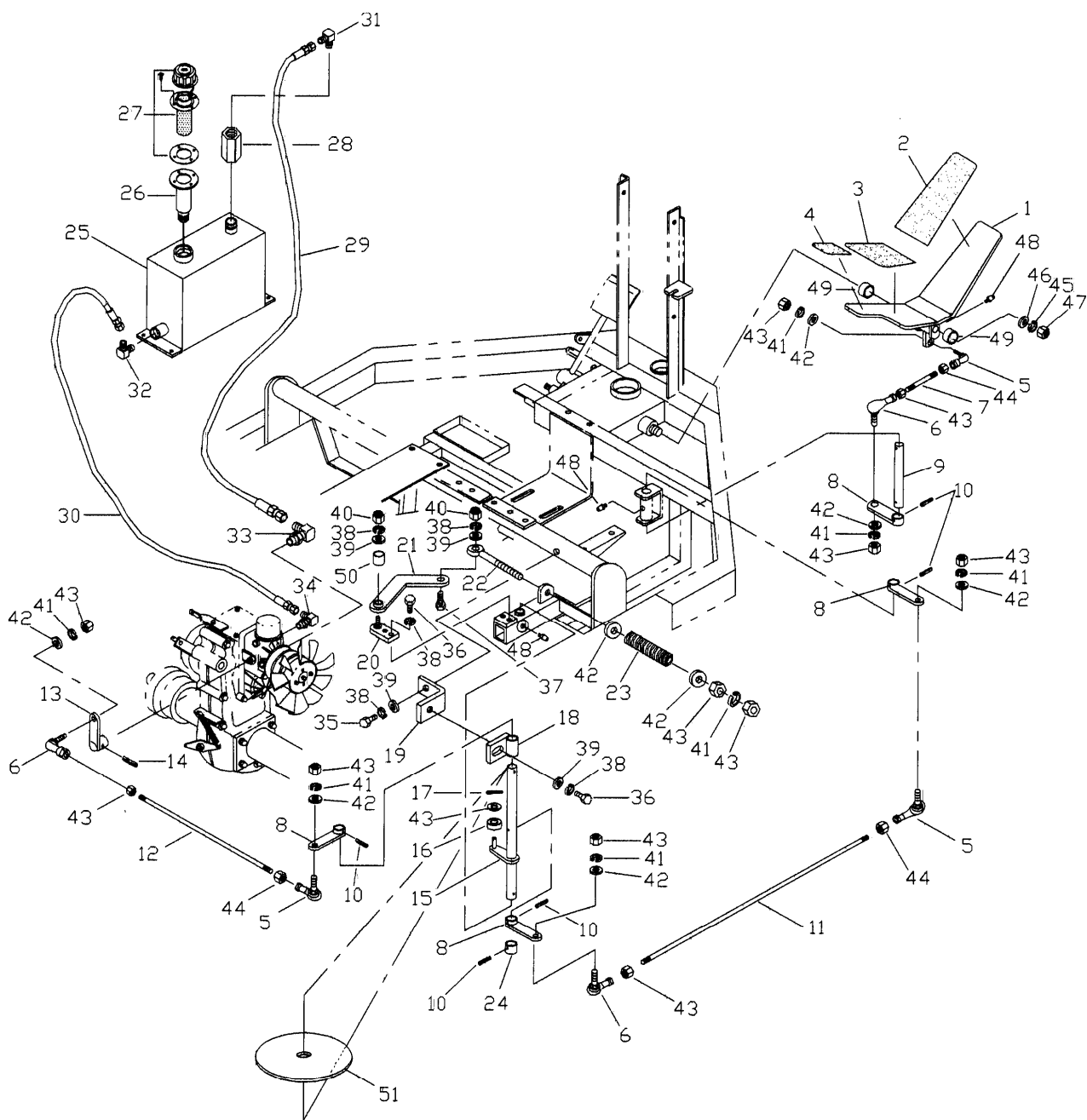
(7) クラッチ・アクセルワイヤー関係 Clutch・Wire



(7) クラッチ・アクセルワイヤー関係 Clutch・Wire

番号 No	部 品 名 称 Parts Name	部品番号 Parts No	数量 Q'ty	備 考 Remarks
1	作業用クラッチレバー CLUTCH LEVER	M 1 2 1 0 7 0 1 0	1	
2	ゴムグリップ RUBBER GRIP	M 1 2 1 0 7 0 2 0	1	
3	クラッチアーム CLUTCH ARM	M 1 0 0 2 0 4 7 0	1	
4	レバーピン LEVER PIN	M 1 2 1 0 7 0 4 0	1	
5	作業用クラッチワイヤー CLUTCH WIRE	M 1 2 1 0 7 0 5 0	1	
6	ワイヤー取付ブラケット WIRE BRACKET	M 1 0 0 2 0 5 0 0	1	
7	ワイヤー止メクリップ WIRE CLIP	M 1 0 0 2 0 4 8 0	1	
8	ブラケット取付台 BRACKET STAND	M 1 2 1 0 7 0 8 0	1	
9	オフセットリンク OFFSET LINK	M 1 2 1 0 7 0 9 0	1	# 40
10	パーキングブレーキペダル PARKING BRAKE PEDAL	M 1 2 1 0 7 1 0 0	1	
11	スベリドメシート NOT SLIPPING SEAT	M 1 2 1 0 7 1 1 0	1	
12	スプリング SPRING	M 9 0 2 0 0 0 1 0	1	2.3×18×100
13	レバー LEVER	M 1 2 1 0 7 1 3 0	1	
14	グリップ GRIP	M 1 2 1 0 4 1 4 0	1	
15	スプリング SPRING	M 1 2 1 0 1 6 1 0	1	2.0×18×80
16	アクセルレバー ACCELERATOR LEVER	M 1 2 1 0 7 1 6 0	1	
17	アクセルワイヤー ACCELERATOR WIRE	M 1 2 1 0 7 1 7 0	1	1250×1450
18	エンジンストップスイッチ STOP SWITCH	M 1 2 1 0 7 1 8 1	1	
19	ワイヤーハーネス WIRE HARNESS	M 1 2 1 0 7 1 9 0	1	
20	キースイッチブラケット KEY SWITCH BRACKET	M 1 2 1 0 7 2 0 0	1	
21	キースイッチ KEY SWITCH	M 1 0 0 1 0 0 9 0	1	
22	グロメット GROMMET	M 1 2 1 0 7 2 2 0	1	12
23	ナベ小ネジ PAN HEAD SCREW	M 0 1 5 0 6 1 5 0	2	M6x15
24	ナベ小ネジ PAN HEAD SCREW	M 0 1 5 0 8 1 5 0	4	M8x15
25	六角ボルト BOLT	M 0 1 0 0 6 1 5 0	1	M6x15
26	六角ボルト BOLT	M 0 1 0 0 8 2 0 0	2	M8x20
27	六角ボルト BOLT	M 0 1 0 0 8 2 5 0	1	M8x25
28	ワッシャ WASHER	M 0 1 2 0 6 0 0 0	4	M6
29	スプリングワッシャ SPRING WASHER	M 0 1 3 0 6 0 0 0	2	M6
30	ナット NUT	M 0 1 1 0 6 0 0 0	2	M6
31	Uナット U-NUT	M 0 1 1 0 8 0 0 3	1	M8
32	ナット NUT	M 0 1 1 0 8 0 0 0	3	M8
33	ワッシャ WASHER	M 0 1 2 0 8 0 0 0	6	M8
34	スプリングワッシャ SPRING WASHER	M 0 1 3 0 8 0 0 0	5	M8
35	ナット NUT	M 0 1 1 1 0 0 0 0	1	M10
36	スプリングワッシャ SPRING WASHER	M 1 3 0 1 0 0 0 0	1	M10
37	ワッシャ WASHER	M 1 2 0 1 0 0 0 0	1	M10
38	ナット NUT	M 0 1 1 1 2 0 0 0	3	M12
39	スプリングワッシャ SPRING WASHER	M 0 1 3 1 2 0 0 0	2	M12
40	ワッシャ WASHER	M 0 1 2 1 2 0 0 0	2	M12
41	ブレーキワイヤー BRAKE WIRE	M 1 2 1 0 7 4 1 0	1	
42	スプリング SPRING	M 1 2 1 0 7 4 2 0	1	
43	スプリットピン SPLIT PIN	M 0 3 0 0 2 2 0 0	1	2×20

(8) H.S.Tペダル関係 H.S.T-Pedal



(8) H.S.Tペダル関係 H.S.T-Pedal

番号 No	部品名称 Parts Name	部品番号 Parts No	数量 Q'ty	備考 Remarks
1	H.S.Tペダル PEDAL;H.S.T	M 1 2 1 0 8 0 1 0	1	
2	スベリドメシート 1 NOT SLIPPING SEAT;1	M 1 2 1 0 8 0 2 0	1	
3	スベリドメシート 2 NOT SLIPPING SEAT;2	M 1 2 1 0 8 0 3 0	1	
4	スベリドメシート 3 NOT SLIPPING SEAT;3	M 1 2 1 0 8 0 4 0	1	
5	リンクボール L LINK BALL;L	M 1 2 1 0 8 0 5 0	3	BL10BDL
6	リンクボール R LINK BALL;R	M 1 2 1 0 8 0 6 0	3	BL10BD
7	ロッド A ROD;A	M 1 2 1 0 8 0 7 0	1	
8	レバー LEVER	M 1 2 1 0 8 0 8 0	4	
9	シャフト SHAFT	M 1 2 1 0 8 0 9 0	1	
10	スプリングピン SPRING PIN	M 1 2 1 0 8 1 0 0	4	5x25(SUS304)
11	ロッド B ROD;B	M 1 2 1 0 8 1 1 0	1	610L
12	ロッド C ROD;C	M 1 2 1 0 8 1 2 0	1	
13	レバー ; ミッション LEVER;MISSION	M 1 2 1 0 8 1 3 1	1	
14	スプリングピン SPRING PIN	M 1 2 1 0 8 1 4 0	1	6x25
15	シャフト SHAFT	M 1 2 1 0 8 1 5 0	1	
16	ベアリング BEARING	M 0 2 0 6 2 0 1 0	1	6201LLU
17	スプリットピン SPLIT PIN	M 0 3 0 0 3 2 5 0	1	3x25
18	シャフトウケ SHAFT METAL	M 1 2 1 0 8 1 8 0	1	
19	ブラケット BRACKET	M 1 2 1 0 8 1 9 0	1	
20	レバーブラケット LEVER BRACKET	M 1 2 1 0 8 2 0 0	1	
21	レバー H.S.T LEVER;H.S.T	M 1 2 1 0 8 2 1 0	1	
22	スプリングボルト SPRING BOLT	M 1 2 1 0 8 2 2 0	1	
23	スプリング SPRING	M 1 2 1 0 2 1 4 0	1	
24	カラー COLLAR	M 1 2 1 0 8 2 4 0	1	
25	H.S.Tオイルタンク OIL TANK	M 1 2 1 0 8 2 5 0	1	
26	ブリーザートリツケ BREATHER PIPE	M 1 2 1 0 8 2 6 0	1	
27	ブリーザー BREATHER	M 1 2 1 0 8 2 7 0	1	FA35
28	ソケット SOCKET	M 1 2 1 0 8 2 8 0	1	R1/2xR1/2
29	ユアツホース OIL HOSE	M 1 2 1 0 8 2 9 0	1	1/2x550L
30	ユアツホース OIL HOSE	M 1 2 1 0 8 3 0 0	1	3/8x500L
31	アダプター90° ADAPTER	M 1 2 1 0 8 3 1 0	1	G1/2xR1/2
32	異径アダプター90° ADAPTER	M 1 2 1 0 8 3 2 0	1	G3/8xR1/2
33	アジャスタブルエルボ ADJUSTBLE ELBOW	M 1 2 1 0 8 3 3 0	1	PF1/2x3/4-16UNF 90°
34	アジャスタブルエルボ ADJUSTBLE ELBOW	M 1 2 1 0 8 3 4 0	1	PF3/8x9/16-18UNF 45°
35	六角ボルト BOLT	M 0 1 0 0 8 2 0 0	4	M8x20
36	六角ボルト BOLT	M 0 1 0 0 8 2 5 0	3	M8x25
37	六角ボルト BOLT	M 0 1 0 0 8 3 0 0	1	M8x30
38	スプリングワッシャ SPRING WASHER	M 0 1 3 0 8 0 0 0	5	M8
39	ワッシャ WASHER	M 0 1 2 0 8 0 0 0	3	M8
40	Uナット U-NUT	M 0 1 1 0 8 0 0 3	2	M8
41	スプリングワッシャ SPRING WASHER	M 0 1 3 1 0 0 0 0	7	M10
42	ワッシャ WASHER	M 0 1 2 1 0 0 0 0	8	M10
43	ナット NUT	M 0 1 1 1 0 0 0 0	11	M10
44	左ナット NUT;L	M 0 1 1 1 0 0 0 1	3	M10L
45	スプリングワッシャ SPRING WASHER	M 0 1 3 1 2 0 0 0	1	M12
46	ワッシャ WASHER	M 0 1 2 1 2 0 0 0	1	M12
47	ナット NUT	M 0 1 1 1 2 0 0 0	1	M12
48	グリスニップル GREASE NIPPLE	M 9 9 0 0 0 0 2 0	3	M6-A
49	ドライベアリング DRY BEARING	M 0 2 6 3 0 1 5 0	2	DU3015
50	ドライベアリング DRY BEARING	M 0 2 6 1 0 1 5 0	1	DU1015
51	防塵ゴム DUSTPROOF RUBBER	M 1 3 1 0 8 5 0 0	1	

(9) デフロック・速度固定装置関係 Differential Lock

