

# シバウラ乗用アプローチモア

## 部品表

**AM201・AM301  
AM301AB**



当製品を安全に、また正しくお使いいただくために必ず本取扱説明書をよくお読みください。誤った使い方をすると、事故を引き起こすおそれがあります。お読みになった後も必ず製品に近接して保管してください。



# パーツリストの見方について

1)このパーツリストには下記型式が記載されています。

型式	コード	仕様	表記	車体No.	機関型式
AM201	752248	2輪駆動、4枚刃	201	30001~	バンガード V-Twin16HP 305447-0152-B1
AM201-7	752249	2輪駆動、7枚刃			
AM201-7K	752250	2輪駆動、7枚刃、バケット付			
AM301	752251	3輪駆動、4枚刃	301		
AM301-7	752252	3輪駆動、7枚刃			
AM301-7K	752253	3輪駆動、7枚刃、バケット付			
AM301AB	752270	3輪駆動、7枚刃、バケット付 フットブレーキ仕様	AB	10001~	

2)リストの記載内容について

リストの記載内容は下記に示す番号に従って説明します。

見出番号 Key No	部品番号 Parts No	部品名称 Parts Name	台当個数 Qty				互換性 R/P	適応号機 Application	型 寸 Description	備 考 Remarks
			⑨							
①	②	③	④				⑤	⑥	⑦	⑧

- ①見出番号      イラストに付されている番号とリストの番号を一致させることにより、部品番号が索引出来ます。
- ②部品番号      部品を管理するための部品番号です。
- ③部品名称      部品の名称を英文・和文で表示してあります。
- ④個 数          見出し番号あたりの使用個数を表示してあります。
- ⑤互 換 性      部品変更による新部品と旧部品との互換性記号を表示してあります。
- ⑥適用号機      設計変更実施号機が表示してあります。
- ⑦型 寸          標準部品の型寸表示がしてあります。
- ⑧備 考          部品の仕様・説明等が表示してあります。
- ⑨型 式          個別の形式を表示してあります。

### 3) 記号、略語について

記号(部品変更による新部品と旧部品との互換性の表示は次の通りです。)

表示記号	内容
*	部品供給不可(部品番号欄にこのマークがあるものは供給いたしません。)
A	新旧共に互換性あり(新旧部品は新旧製品のいずれにも取付け出来ます。)
B	新部品のみ互換性あり(新部品は新旧製品のいずれにも取付け出来ますが、旧部品は新製品に取付けることは出来ません。)
D	新旧部品の互換性なし(新部品は新製品、旧部品は旧製品にのみ取付け出来ます。)
E	追加部品であり適用号機欄に号機を記入。
F	廃止部品であり適用号機欄に号機を記入。
O	旧部品は在庫に限り供給、以降新部品を供給(Oマークを部品番号欄に旧部品番号備考欄に表示)
~××××××:製造番号 ××××× 号機まで ×××××~:製造番号 ××××× 号機より	

### Abbreviation

ASSY	:アセンブリ	R. H	:ライト	OP	:オプション	IN	:吸気
Inc	:…を含む	UP	:上	d	:直径	EX	:排気
AR	:所要	LOW	:下	l	:長さ		
Fr.	:フロント	S. T. D	:スタンダード	t	:厚さ		
Re.	:リヤ	U. S	:アンダーサインφ		:直径		
L. H	:レフト	O. S	:オーバーサイン	COMP	:コンプリート (圧入, カシメ品)		

### 4) イラストについて

イラストにはASSY部品・単体部品が記載されていますが、必ずしも正確な騎乗を示すものではありません。正確な部品番号を見出すための目安となるものです。イラストに付されている番号とリストの見出番号を一致させることにより、その見出し番号から部品番号を知るようになっています。

## ご注文について

- 1) 部品をご注文の際は、部品番号・部品名称・個数をお知らせ下さい。
- 2) ご注文の部品は、原則として誤送以外の返品は認めません。
- 3) シバウラ製品には、シバウラ 純正部品 を必ずご使用願います。  
(市販の類似品を使用されますと早期破損や性能を悪くする原因となります。)
- 4) 部品価格は、別表の部品価格表を参照ください。

※本部品表は予告なく変更することがあります。

## How to consult parts list

1) This parts list contain following model.

Model	Cord		Type	Chassis No.	Engine Model
AM201	752248	2 WHEEL DRIVE , 4 BLADE	201	30001~	VANGUARD V-Twin16HP 305447-0152-B1
AM201-7	752249	2 WHEEL DRIVE , 7 BLADE			
AM201-7K	752250	2 WHEEL DRIVE , 7 BLADE , WITH BUCKET			
AM301	752251	3 WHEEL DRIVE , 4 BLADE	301		
AM301-7	752252	3 WHEEL DRIVE , 7 BLADE			
AM301-7K	752253	3 WHEEL DRIVE , 7 BLADE , WITH BUCKET			
AM301AB	752270	3 WHEEL DRIVE , 7 BLADE , WITH BUCKET, FOOT BRAKE	AB	10001~	

2) Description in list.

Items in the list are described below by Nos, in the table below.

見出番号 Key No	部品番号 Parts No	部品名称 Parts Name	台当個数 Qty					互換性 R/P	適応号機 Application	型 寸 Description	備 考 Remarks
			⑨								
①	②	③	④					⑤	⑥	⑦	⑧

- ① Index No. : By referring the No. in the illustrations to the same No., you can find the correct parts No.
- ② Parts No. : No. to control parts.
- ③ Name of parts : Name of parts is indicated in English and Japanese.
- ④ Quantity : It represents the quantity of each part contained in reference No..
- ⑤ Interchangeability : Mark to show interchangeability when replacing former parts with new ones.
- ⑥ Applicable No. of machines : No. of machines for which design is changed.
- ⑦ Description : Dimensions of standard parts.
- ⑧ Remarks : Specifications, descriptions, etc. of parts.
- ⑨ Model : Individual form is indicated.

### 3) Mark and abbreviation.

Mark (when parts are changed, interchangeability of new and former parts is shown as below.)

Mark	Content
*	This mark appearing "Parts No." column indicates parts not to be supplied.
A	New and old parts are mutually interchangeable.
B	New parts can be substituted for old parts, but vice versa Thus, new part may be supplied to order asking for supply of old parts.
D	New and old parts are not interchangeable.
E	Indicated as "E" in "interchangeably" column. Its applicable serial number or
F	"F" mini tiller engine appears in "application" column.
O	old parts will be supplied until out of stock and thereafter new substitute parts will be supplied. (This mark appears in "Parts No." column and corresponding old numbers in "Remarks" column)
~ x x x x x : Up to x x x x x for serial numbers. x x x x x ~ : x x x x x and up for serial numbers.	

### Abbreviation

ASSY	: Assembly	R. H	: Right	OP	: Optional	IN	: Intake
Inc	: Including	UP	: Upper	d	: Diameter	EX	: Exhaust
AR	: Required	LOW	: Lower	l	: Length		
Fr.	: Front	S. T. D	: Standard	t	: Thickness		
Re.	: Reer	U. S	: Undersize	φ	: Diameter		
L. H	: Left	O. S	: Oversize	COMP	: Complete		

### 4) Illustrations

Illustrations present assemblies and individual piece parts not always precisely.

They are just guidelines to find correct parts codes. By comparing the index No. in the parts list with the same No. in the illustrations, you can know the parts No.

## How to order

- 1) When ordering some parts, designate the code No. , name of parts and quantity.
- 2) Returned parts order then those which were delivered by mistake are not accepted.
- 3) Be sure to use SHIBAURA genuine parts for SHIBAURA products. (Those similar to SHIBAURA parts available on the market may cause early failure or performance deterioration.)
- 4) Refer separated parts price list for price of parts.

※ This parts list may be modified without notice.

# CONTENTS

## 目 次

### BODY 本体編

FIG.1	ENGINE	エンジン	8
FIG.2	FORK	フォーク	9
FIG.3	STEERING	ステアリング	11
FIG.4	TENSION ARM (1)	テンションアーム(1)	12
FIG.4	TENSION ARM (2)	テンションアーム(2)	13
FIG.5	CUTTER SHAFT	カッターシャフト	14
FIG.6	CLUTCH	クラッチ	15
FIG.7	R LIFT	Rリフト	17
FIG.8	F LIFT	Fリフト	18
FIG.9(1)	CYLINDER	シリンダ	19
FIG.9(2)	CYLINDER	シリンダ	20
FIG.9(3)	CYLINDER	シリンダ	21
FIG.10	ENGINE COVER	エンジンカバー	23
FIG.11	COVER	カバー	24
FIG.12	SEAT	シート	25
FIG.13	PEDAL	ペダル	26
FIG.14	TRANION	トラニオン	27
FIG.15	BATTERY	バッテリー	28
FIG.16	FUEL TANK	ネンリョウタンク	29
FIG.17(1)	OIL TANK	オイルタンク	30
FIG.17(2)	OIL TANK	オイルタンク	31
FIG.18(1)	HST	HST	32
FIG.18(2)	HST	HST	33
FIG.19(1)	MOTOR	モーター	34
FIG.19(2)	MOTOR	モーター	35
FIG.20(1)	VALVE ASSY	キリカエベン	36
FIG.20(2)	VALVE ASSY	キリカエベン	37
FIG.21(1)	UP/DOWN VALVE	ショウコウバルブ	38
FIG.21(2)	UP/DOWN VALVE	ショウコウバルブ	39
FIG.21(3)	UP/DOWN VALVE	ショウコウバルブ	40
FIG.22	MARK	メイバン	41
FIG.23	BRAKE (type AB)	ブレーキ(AB仕様)	42

## CONTENTS

### 目 次

FIG.101	BUCKET	バケツ	45
FIG.102	TENSION	テンション	46
FIG.103	CUTTER FRAME	カッターフレーム	47
FIG.104	COVER	カバー	48
FIG.105	REEL BLADE	カイテンバ	49
FIG.106	BED KNIFE	シダバダイ	50
FIG.107	F ROLLER	Fローラー	51
FIG.108	R ROLLER	Rローラー	52
FIG.109	F・R ROLLER	F、Rローラー	53

### NUMERICAL PARTS INDEX 索引

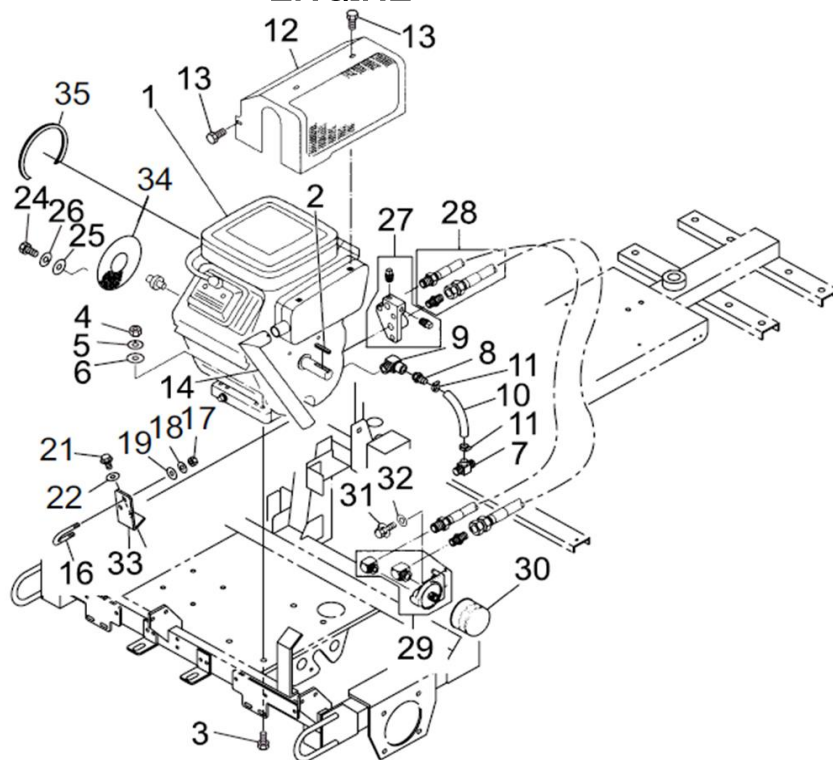
BODY	本体編	54
CUTTER	カッター編	61



# 本体編

( BODY )

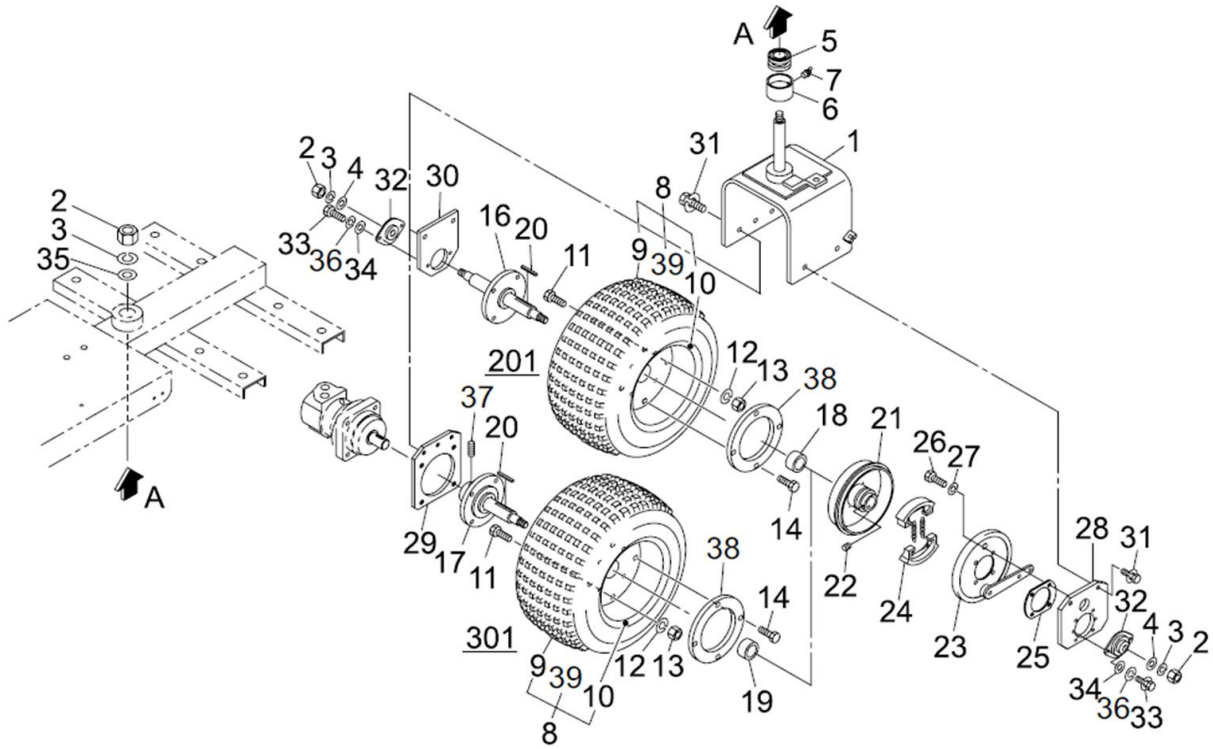
FIG.1 エンジン  
ENGINE



見出番号 KeyNo	部品番号 Parts No	部品名称 Parts Name	台当個数 Q'ty			互換性 R/P	適用号機 Application	型寸 Description	備考 Remarks
			ALL						
1	A10010292	ENGINE	1						
2	034109083	KEY	1				1/4 × 1/4 × 28		
3	010310845	BOLT	4				M8 × 45		
4	020900008	NUT	4				M8		
5	027100008	SPRING WASHER	4				M8		
6	026100008	WASHER	4				M8		
7	A10910010	DRAIN PIPE	1					492031	
8	A41460050	HOSE NIPPLE	1						
9	340670230	ADAPTER	1						
10	A40460030	HOSE	1						
11	198756200	HOSE BAND	2						
12	A14310041	MUFFLER COVER	1						
13	010800612	BOLT	4				M6 × 12		
14	A14130010	PIPE	1						
16	A99430730	U BOLT	1						
17	020900008	NUT	2				M8		
18	027100008	SPRING WASHER	2				M8		
19	026100008	WASHER	2				M8		
21	011310614	BOLT	2				M6 × 14		
22	026100006	WASHER	2				M6		
24	010110512	BOLT	4				M5 × 12		
25	027100005	WASHER	4						
26	026100005	SPRING WASHER	4						
27	A10913600	ADAPTER	1					492687	
28	A10913610	OIL HOSE	1					494724	
29	A10913620	BRACKET	1					495244	
30	A10913630	OIL FILTER	1					492932	
31	011310614	BOLT	2				M6 × 14		
32	026100006	WASHER	2				M6		
33	A14610080	BRACKET	1						
34	A10170050	SCREEN	1					金属製アミ	
35	A98130150	RUBBER	1						

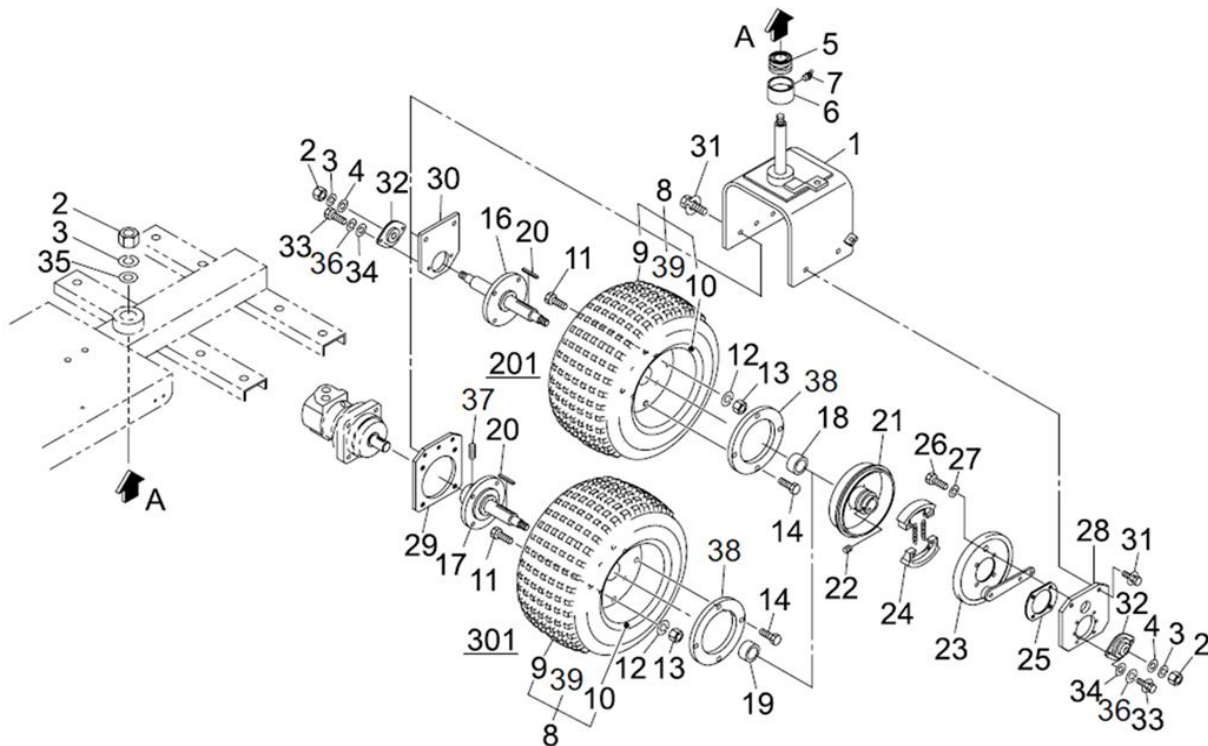
FIG.2

フォーク  
FORK



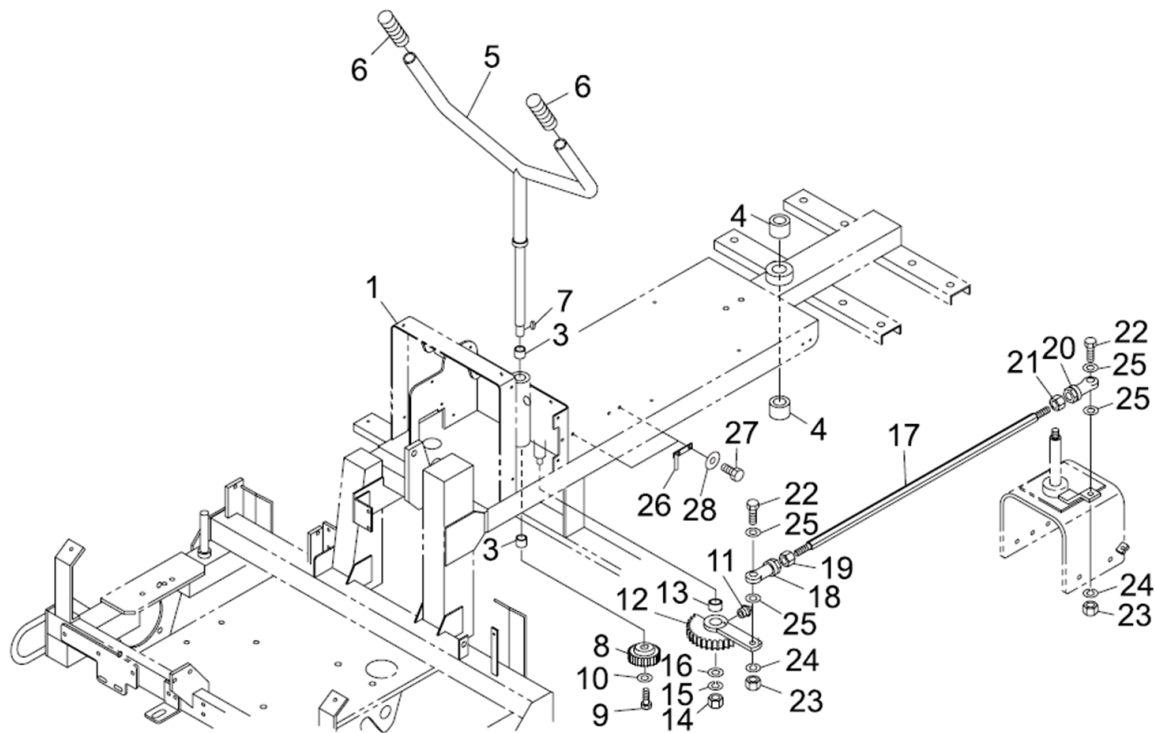
見出番号 KeyNo	部品番号 Parts No	部品名称 Parts Name	台当個数 Q'ty			互換性 R/P	適用号機 Application	型寸 Description	備考 Remarks
			201	301	AB				
1	A30600130	FORK フォーク	1	1	1				
2	021000016	NUT ナット	3	2	2		M16		
3	027100016	SPRING WASHER スプリングワッシャ	3	2	2		M16		
4	026100016	WASHER ワッシャ	2	1	1		M16		
5	A98560110	BEARING ベアリング	1	1	1		51305		
6	A30710070	BEARING CASE ベアリングケース	1	1	1				
7	060609002	GREASE NIPPLE グリスニップル	1	1	1				
8	A36000220	TIRE&WHEEL ASSY リヤタイヤASSY	1	1	1			チューブ入り	
9	A36130120	TIRE タイヤ	1	1	1				
10	A36100250	WHEEL ホイール	1	1	1				
11	010310814	BOLT ボルト	4	4	4		M8×14		
12	026100008	WASHER ワッシャ	4	4	4		M8		
13	020900008	NUT ナット	4	4	4		M8		
14	011511025	BOLT ボルト	4	4	4		M10×25		
16	A30650052	SHAFT シャフト	1						
17	A30650022	SHAFT シャフト		1	1				
18	A99230450	COLLER カラー	1						
19	A99230420	COLLER カラー		1	1				
20	034109073	KEY キー	1	1	1		7×7×50		
	034109069	KEY キー	1	1	1		7×7×30		
21	A28510073	BRAKE DRUM ブレーキドラム	1	1	1				
22	A99480210	SET SCREW セットスクリュー	2	2	2		M6×6		
23	A28000030	BRAKE ASSY ブレーキASSY	1	1	1				
24	A28100080	BRAKE ブレーキシュー	1	1					
25	A99280120	SHIM シム	1	1	1				
26	010709073	CAP BOLT キャップボルト	4	4	4		M8×15		
27	027100008	SPRING WASHER スプリングワッシャ	4	4	4		M8		
28	A30710060	BEARING BRACKET ベアリングブラケット	1	1	1				
29	A30710041	MOTOR BRACKET モーターブラケット		1	1				
30	A30710120	BEARING BRACKET ベアリングブラケット	1						
31	011511020	BOLT ボルト	4	5	5		M10×20		
32	A98560280	BEARING ベアリング	2	1	1		BPFL4		
33	011310814	BOLT ボルト	4	2	2		M8×14		
34	026100008	WASHER ワッシャ	4	2	2		M8		
35	026109086	WASHER ワッシャ	1	1	1				

FIG.2  
フォーク  
FORK



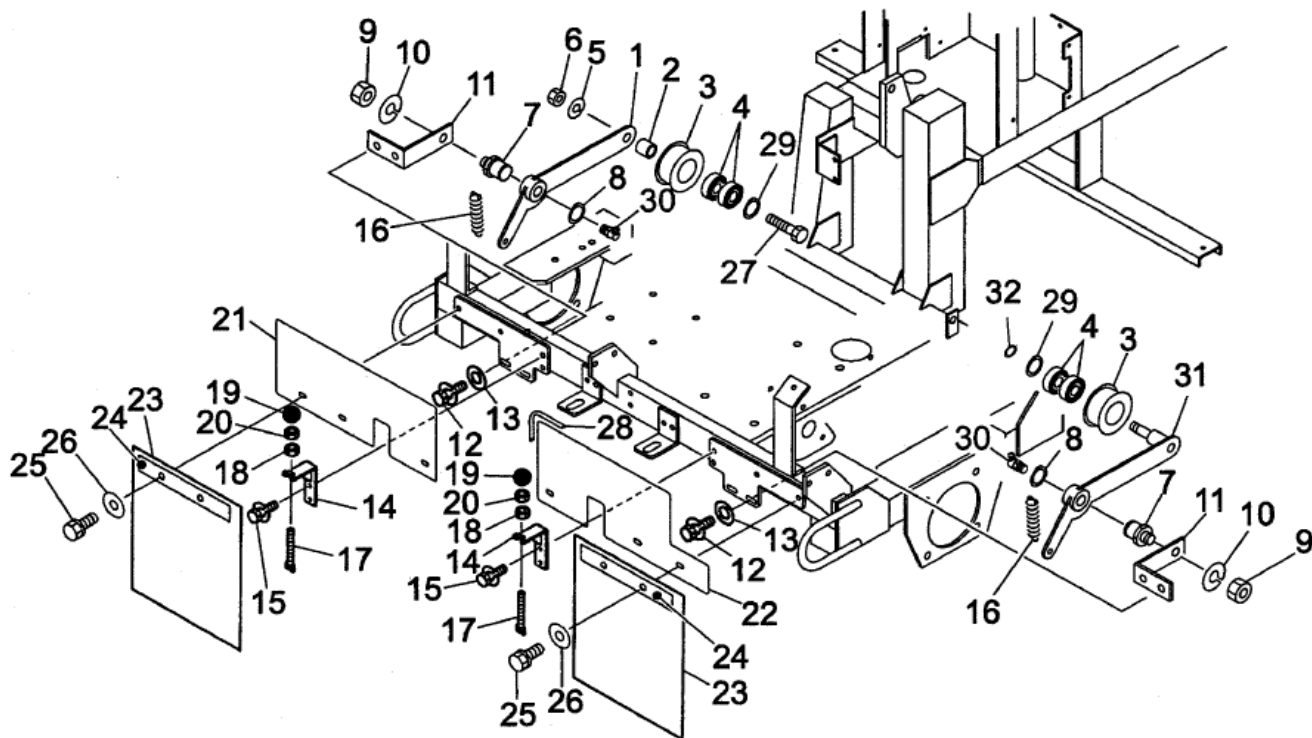
見出番号 KeyNo	部品番号 Parts No	部品名称 Parts Name	台当個数 Q'ty			互換性 R/P	適用号機 Application	型寸 Description	備考 Remarks
			201	301	AB				
36	027100008	WASHER ワッシャ	4	2	2		M8		
37	A98310030	SCREW ホロセット		2	2		M6 × 10		
38	A36210050	WHEEL SPACER ホイールスペーサ	1	1	1				
39	A36140100	TUBE チューブ	1	1	1				

FIG.3 ステアリング  
STEERING



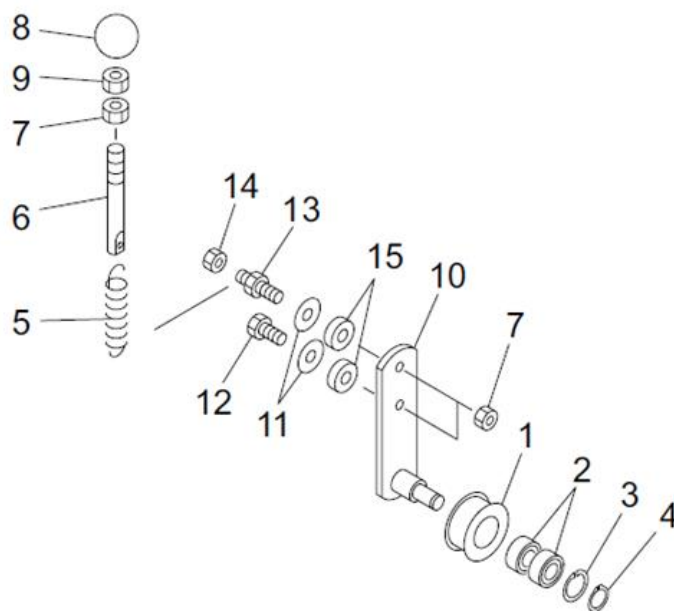
見出番号 KeyNo	部品番号 Parts No	部品名称 Parts Name		台 当 個 数 Q'ty			互換性 R/P	適用号機 Application	型 寸 Description	備 考 Remarks
				ALL						
1	A20100373	FRAME	フレーム	1						
3	A98510320	BUSH	ブッシュ	2				20 × 25 × 20		
4	A98510340	BUSH	ブッシュ	2				25 × 32 × 24		
5	A34350180	HANDLE	ハンドル	1						
6	A98180110	GRIP	グリップ	2						
7	034109059	KEY	キー	1				5 × 5 × 25		
8	A34630020	PINION GEAR	ピニオンギヤ	1						
9	010310614	BOLT	ボルト	1				M6 × 14		
10	A99240110	WASHER	ワッシャ	1				6.5 × 30 × 4.5		
11	060609003	GREASE NIPPLE	グリスニップル	2						
12	A34630050	STEERING GEAR	ステアリングギヤ	1						
13	A98510330	BUSH	ブッシュ	1				20 × 25 × 30		
14	020900012	NUT	ナット	1				M12		
15	027100012	SPRING WASHER	スプリングワッシャ	1				M12		
16	026109018	WASHER	ワッシャ	1				M12		
17	A34810040	ROD	タイロッド	1						
18	A98710030	ROD R	タイロッドエンドR	1						
19	020900012	NUT	ナット	1				M12		
20	A98710040	ROD L	タイロッドエンドL	1						
21	020109127	NUT L	ナットL	1				M12L		
22	010131245	BOLT	ボルト	2				M12 × 45		
23	020900012	NUT	ナット	2				M12		
24	027100012	SPRING WASHER	スプリングワッシャ	2				M12		
25	026100012	WASHER	ワッシャ	2				M12		
26	A34180010	STOPPER	ストッパー	2						
27	011510816	BOLT	ボルト	4				M8 × 16		
28	026100008	WASHER	ワッシャ	4				M8		

FIG.4 テンションアーム(1)  
TENSION ARM(1)



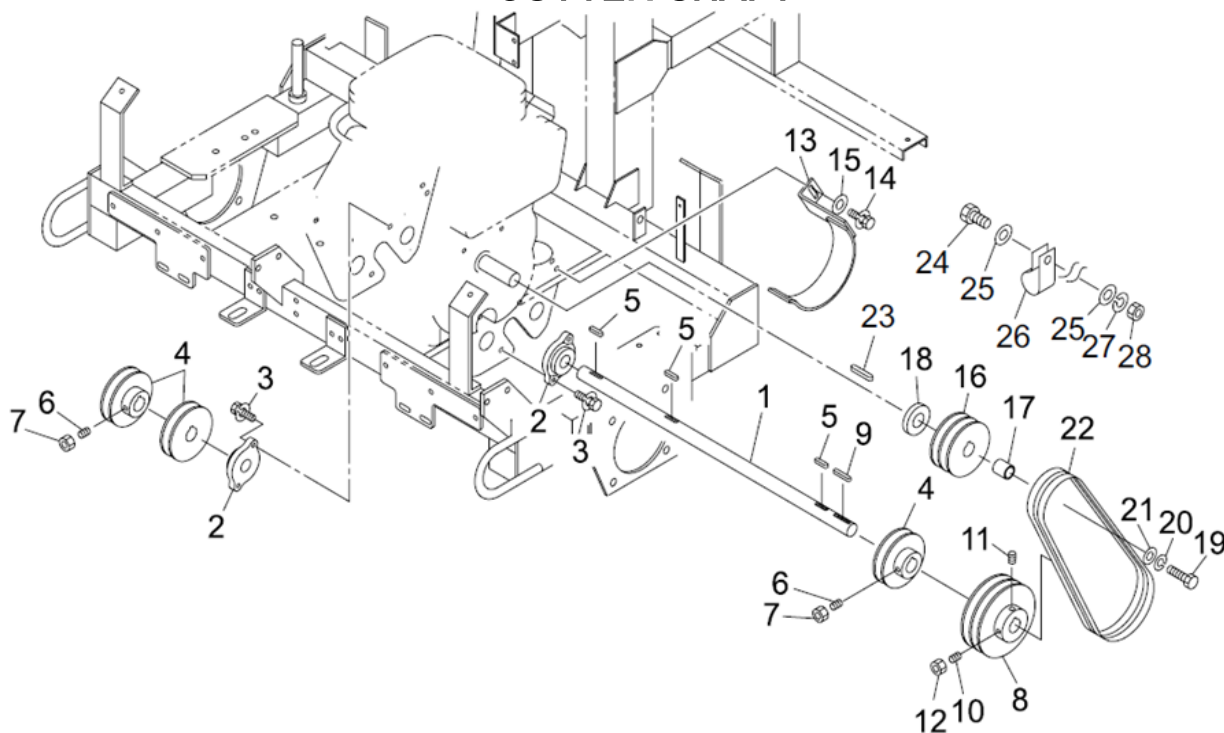
見出番号 KeyNo	部品番号 Parts No	部品名称 Parts Name	台当個数 Q'ty			互換性 R/P	適用号機 Application	型寸 Description	備考 Remarks
			ALL						
1	A22600360	TENSION ARM R	テンションアーム	1					
2	A99230570	SPACER	スペーサ	1					
3	A98610320	TENSION PULLEY	テンションプーリ	2			S12		
4	040146201	BEARING	ベアリング	4					
5	027100012	SPRING WASHER	スプリングワッシャ	1			M12		
6	020900012	NUT	ナット	1			M12		
7	A22460050	PIN&BOSS	シテンピン	2					
8	036100016	STOP RING	ストップリング	2					
9	020900010	NUT	ナット	2			M10		
10	027100010	SPRING WASHER	スプリングワッシャ	2			M10		
11	A20120030	PIN BRACKET	ピンブラケット	2					
12	011310620	BOLT	ボルト	4			M6 × 20		
13	026100006	WASHER	ワッシャ	4			M6		
14	A20120040	SPRING HOOK	スプリングフック	2					
15	011310614	BOLT	ボルト	4			M6 × 14		
16	A98220490	SPRING	スプリング	2					
17	A98480030	ADJUST BOLT	チョウセイボルト	2					
18	020900008	NUT	ナット	2			M8		
19	A98180080	GRIP BALL	ニギリタマ	2					
20	020700008	NUT	コンタルナット	2			M8		
21	A50310300	FCOVER R	FカバーR	1					
22	A50310321	FCOVER L	FカバーL	1					
23	A98120201	RUBBER	ゴムイタ	2					
24	A50580040	PLATE	プレート	2					
25	011310614	BOLT	ボルト	6			M6 × 14		
26	026100006	WASHER	ワッシャ	6			M6		
27	010331250	BOLT	ボルト	1			M12 × 50		
28	A98110040	RUBBER	トリム;165	1					
29	036500032	STOP RING	ストップリング	2			H32		
30	060609006	GREASE NIPPLE	グリスニップル	2					
31	A22600430	TENSION ARM L	テンションアーム	1					
32	036100012	STOP RING	ストップリング	1			S12		

FIG.4 テンションアーム(2)  
TENSION ARM(2)



見出番号 KeyNo	部品番号 Parts No	部品名称 Parts Name	台 当 個 数 Q'ty			互換性 R/P	適用号機 Application	型 寸 Description	備 考 Remarks
			ALL						
1	A98610320	TENSION PULLEY	テンションプーリ	1					
2	040146201	BEARING	ベアリング	2			6201		
3	036500032	STOP RING	ストップリング	1			H32		
4	036100012	STOP RING	ストップリング	1			S12		
5	A98220490	SPRING	スプリング	1					
6	A98480030	ADJUST BOLT	チョウセイボルト	1					
7	020900008	NUT	ナット	3			M8		
8	A98180080	GRIP BALL	ニギリタマ	1					
9	020700008	NUT	コンタルナット	1			M8		
10	A22600300	TENSION ARM	テンションアーム	1					
11	026109033	WASHER	ワッシャ	2					
12	010310820	BOLT	ボルト	1					
13	010319807	BOLT	ボルト	1					
14	022300008	U NUT	Uナット	1					
15	399232450	COLLAR	カラー	2					

FIG.5 カッターシャフト  
CUTTER SHAFT

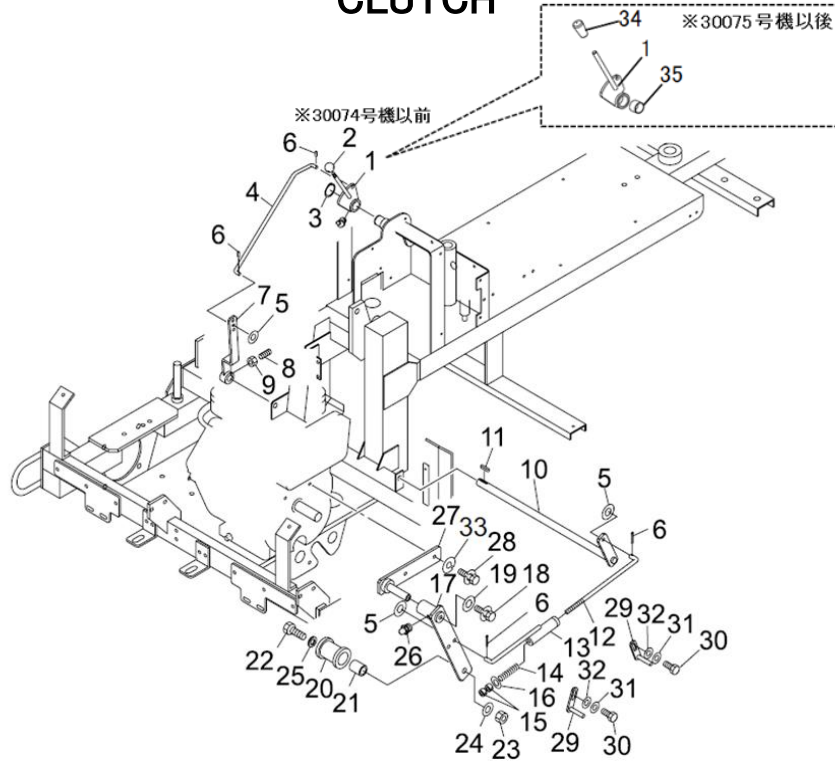


見出番号 KeyNo	部品番号 Parts No	部品名称 Parts Name	台当個数 Q'ty			互換性 R/P	適用号機 Application	型寸 Description	備考 Remarks
			201	301	AB				
1	A22210060	CUTTER SHAFT	1	1	1				
2	A98560300	BEARING	2	2	2		UBLF205		
3	011510825	BOLT	4	4	4		M8×25		
4	A98610310	PULLEY	3	3	3		3インチ		
5	034109069	KEY	3	3	3		7×7×30		
6	A99431300	SET SCREW	6	6	6		M8×20		
7	020900008	NUT	6	6	6		M8		
8	A98611740	PULLEY	1	1	1	D	30077~	6インチ	
8	A98610290	PULLEY	1	1	1	D	~30076	5.5インチ	
9	034109071	KEY	1	1	1		7×7×40		
10	A98310110	SET SCREW	1	1	1		M8×25		
11	A98310120	SET SCREW	1	1	1		M8×30		
12	020900008	NUT	2	2	2		M8		
13	A22650341	BELT GUIDE	1	1	1	D	30077~	6インチ用	
13	A22650090	BELT GUIDE	1	1	1	D	~30076	5.5インチ用	
14	011510825	BOLT	1	1	1		M8×25		
15	026100008	WASHER	1	1	1		M8		
16	A98610261	ENGINE PULLEY	1	1	1				
17	A99230430	PULLEY SPACER	1	1	1				
18	A99230440	PULLEY SPACER	1	1	1				
19	010199007	BOLT	1	1	1		3/8×24山		
20	027100010	SPRING WASHER	1	1	1		M10		
21	A99240240	WASHER	1	1	1		10.5×35×4.5		
22	080520041	V BELT	2	2	2	D	30077~	SB-41	
22	080520040	V BELT	2	2	2	D	~30076	SB-40	
23	034109083	KEY	1	1	1				
24	011510830	BOLT	1	1	1		M8×30 S付		
25	026100008	WASHER	2	2	2		M8 F		
26	399113610	CLAMP	1	1	1				
27	027100008	WASHER	1	1	1		M8 S		
28	020900008	NUT	1	1	1		M8 N		



FIG.6

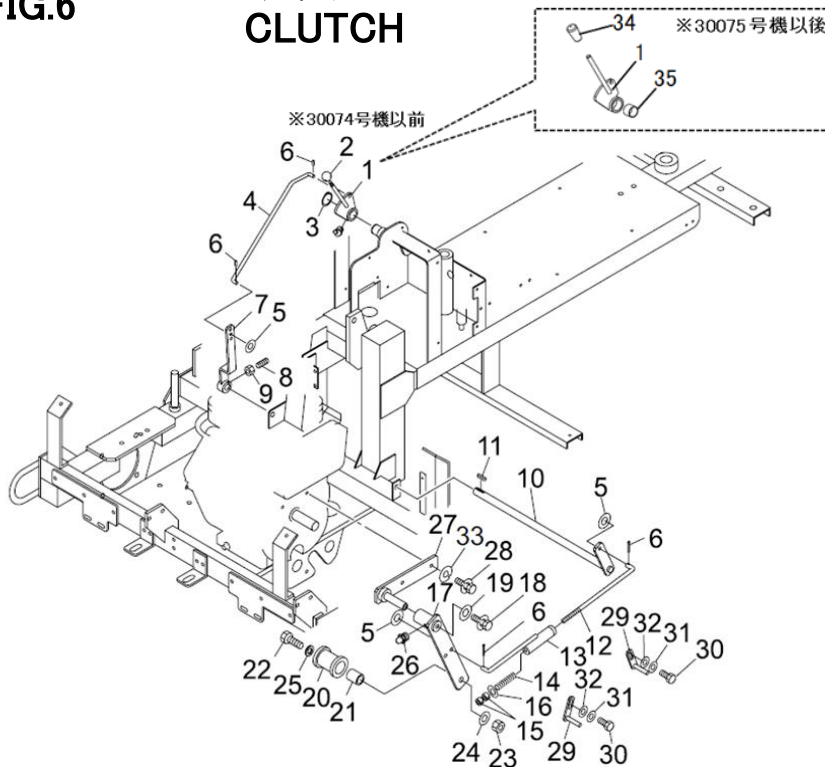
クラッチ  
CLUTCH



見出番号 KeyNo	部品番号 Parts No	部品名称 Parts Name	台当個数 Q'ty			互換性 R/P	適用号機 Application	型寸 Description	備考 Remarks
			201	301	AB				
1	A24100770	CLUTCH LEVER	1	1	1	A	30075~		
1	A24100140	CLUTCH LEVER	1	1		A	~30074		
2	A98180090	GRIP BALL	1	1		D	~30074		
3	036100025	STOP RING	1	1	1				
4	A24260040	CLUTCH LINK C	1	1	1				
5	026100008	WASHER	4	4	4			M8	
6	030103220	SPLIT PIN	4	4	4			3 × 20	
7	A24100120	CLUTCH LINK B	1	1	1				
8	A98310050	SET SCREW BOLT	1	1	1			M6 × 15	
9	020100006	NUT	1	1	1				
10	A24200030	CLUTCH LINK A	1	1	1				
11	034109057	KEY	1	1	1				
12	A24260030	CLUTCH ROD B	1	1	1				
13	A24250070	CLUTCH ROD A	1	1	1				
14	A98220290	SPRING	1	1	1				
15	020900008	NUT	2	2	2			M8	
16	026100008	WASHER	1	1	1			M8	
17	A22600050	CLUTCH ARM	1	1	1				
18	011310620	BOLT	1	1	1			M6 × 20	
19	A99240110	WASHER	1	1	1			6.5 × 30 × 4.5	
20	399760130	ROLLER	1	1	1				
20	A98610010	TENSION PULLEY	1	1	1				
21	A99230390	COLLER	1	1	1				
22	010311265	BOLT	1	1	1			M12 × 65	
23	020900012	NUT	1	1	1			M12	
24	027100012	SPRING WASHER	1	1	1			M12	
25	026100012	WASHER	1	1	1			M12	
26	060609002	GREASE NIPPLE	1	1	1				
27	A22450010	PIN&BOSS	1	1	1				
28	010199011	BOLT	2	2	2			7/16 × 14山	
29	A22650070	BELT GUIDE	2	2	2				
30	010109694	BOLT	2	2	2			5/16 × 24山	
31	027100008	SPRING WASHER	2	2	2			M8	
32	026100008	WASHER	2	2	2			M8	
33	027100012	SPRING WASHER	2	2	2			M12	

FIG.6

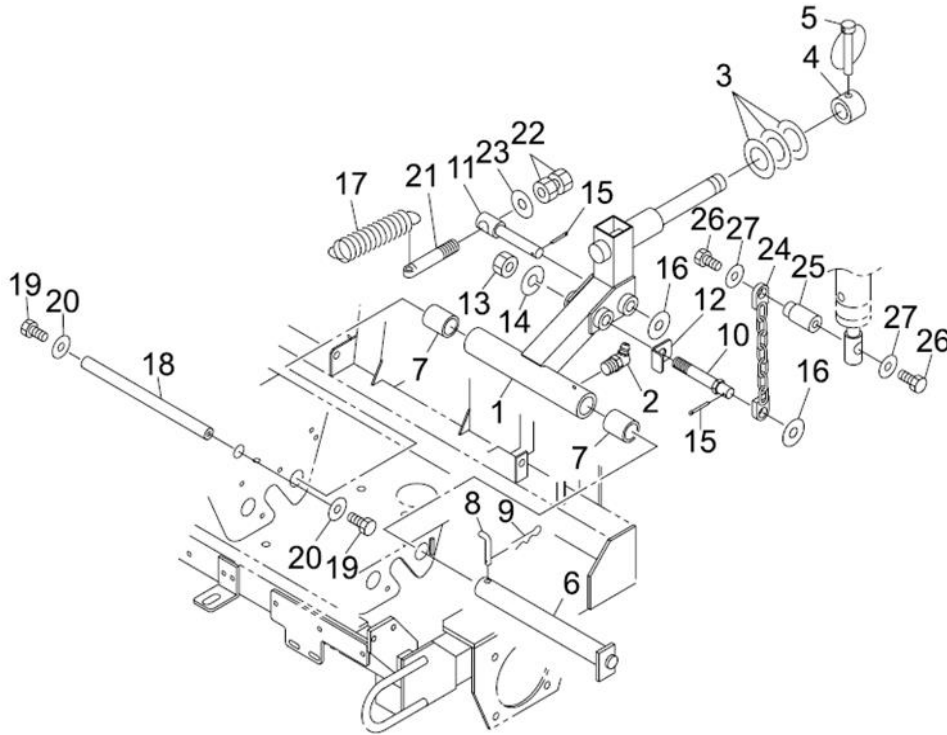
# クラッチ CLUTCH



見出番号 KeyNo	部品番号 Parts No	部品名称 Parts Name		台当個数 Q'ty			互換性 R/P	適用号機 Application	型寸 Description	備考 Remarks
				201	301	AB				
34	398180580	GRIP	グリップ	1	1	1	D	30075~		
35	398510170	BUSH	ブッシュ: 25X20	1	1	1	D	30075~		

FIG.7

R リフト  
R LIFT

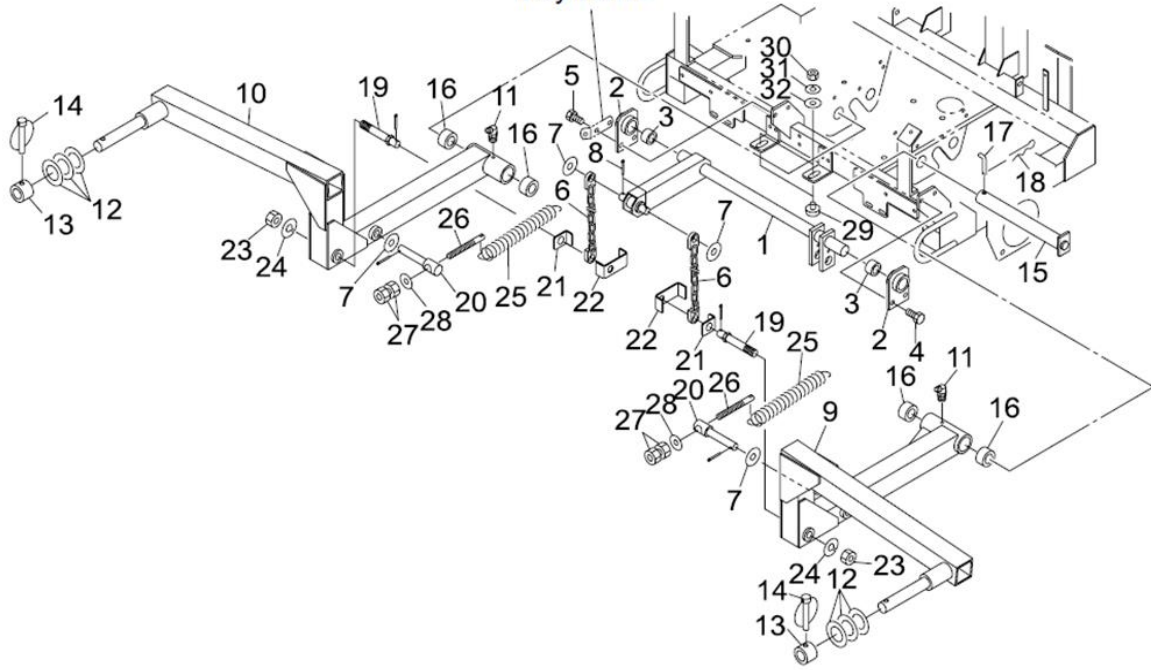


見出番号 KeyNo	部品番号 Parts No	部品名称 Parts Name	台 当 個 数 Q'ty			互換性 R/P	適用号機 Application	型 寸 Description	備 考 Remarks
			ALL						
1	A44250700	CUTTER ARM 1 カッターアーム1	1					ブッシュ入り	
2	060609003	GREASE NIPPLE グリスニップル	1						
3	026100024	WASHER ワッシャ	3				M24		
4	A99210050	SPACER スペーサ	1						
5	A99600330	PIN パイプピン	1						
6	A99600080	PIN 25 ピン25	1						
7	398510300	BUSH ブッシュ	2				70B-2530		
8	A99610090	PIN ピン	1				φ 10		
9	031100010	SNAP PIN スナップピン	1						
10	A99610640	PIN;CHAIN ピン;チェーン	1						
11	A99610650	PIN;SPRING ピン;スプリング	1						
12	A44310011	STOPPER ストッパー	1						
13	020700016	NUT コンタルナット	1				M16		
14	027100016	SPRING WASHER スプリングワッシャ	1				M16		
15	030104036	PIN ワリピン	2				4 × 36		
16	026100016	WASHER ワッシャ	2				M16		
17	A98220561	SPRING スプリング	1						
18	A99610630	PIN ピン	1						
19	011310612	BOLT ボルト	2				M6 × 12		
20	A99240110	WASHER ワッシャ	2				7 × 25 × 3.2		
21	A99430820	BOLT ボルト	1						
22	020700012	NUT ナット	2				M12		
23	026100012	WASHER ワッシャ	1				M12		
24	A98260232	CHAIN チェーン	1						
25	A99610590	PIN ピン	1						
26	011310612	BOLT ボルト	2				M6 × 12		
27	A99240110	WASHER ワッシャ	2				7 × 25 × 3.2		

FIG.8

F リフト  
F LIFT

FIG.10  
Key No.12

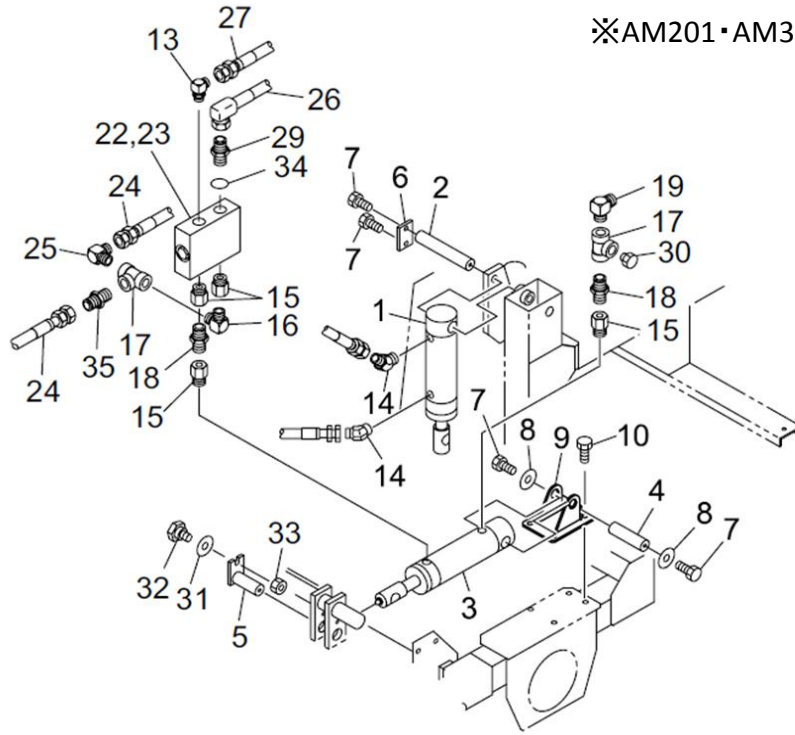


見出番号 KeyNo	部品番号 Parts No	部品名称 Parts Name		台当個数 Q'ty			互換性 R/P	適用号機 Application	型寸 Description	備考 Remarks
				ALL						
1	A44100281	LIFT ARM	リフトアーム	1						
2	A44400140	POINT	シテン	2						
3	398510300	BUSH	ブッシュ	2				70B-2530		
4	011511016	BOLT	ボルト	2				M10×16		
5	011511020	BOLT	ボルト	2				M10×20		
6	A98260222	CHAIN	チェーン	2						
7	026100016	WASHER	ワッシャ	4				M16		
8	030104036	PIN	ワリピン	6				4×36		
9	A44250451	CUTTER ARM 2	カッターアーム2	1						
10	A44250471	CUTTER ARM 3	カッターアーム3	1						
11	060609006	GREASE NIPPLE	グリスニップル	2						
12	026100024	WASHER	ワッシャ	6				M24		
13	A99210050	SPACER	スペーサ	2						
14	A99600330	PIN	パイプピン	2						
15	A99600090	PIN 30	ピン30	1						
16	398510370	BUSH	ブッシュ	4				70B-3030		
17	A99610090	PIN	ピン	1						
18	031100010	SNAP PIN	スナップピン	1				φ 10		
19	A99610640	PIN;CHAIN	ピン;チェーン	2						
20	A99610650	PIN;SPRING	ピン;スプリング	2						
21	A44310011	STOPPER	ストッパー	2						
22	A44310020	STOPPER	ストッパー	2						
23	020700016	NUT	コンタルナット	2				M16		
24	027100016	SPRING WASHER	スプリングワッシャ	2				M16		
25	A98220840	SPRING	スプリング	2						
26	A99431540	BOLT	ボルト	2						
27	020900012	NUT	ナット	4				M12		
28	026100012	WASHER	ワッシャ	2				M12		
29	498110820	STOPPER	ストッパー	2						
30	020900010	NUT	ナット	2				M10		
31	027100010	SPRING WASHER	スプリングワッシャ	2				M10		
32	026100010	WASHER	ワッシャ	2				M10		

FIG.9(1)

# シリンダ CYLINDER

※AM201・AM301A ; 30092号機まで

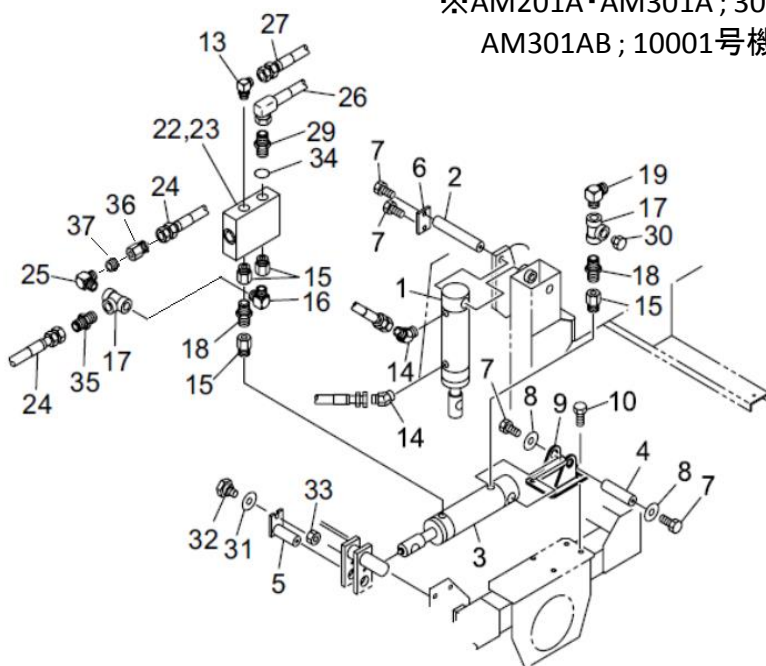


見出番号 KeyNo	部品番号 Parts No	部品名称 Parts Name		台当個数 Q'ty			互換性 R/P	適用号機 Application	型寸 Description	備考 Remarks
				201	301					
1	A44020150	CYLINDER	ユアツシリンダ	1	1					
2	A99610600	PIN	ピン	1	1			φ 18		
3	A44020141	CYLINDER	ユアツシリンダ	1	1					
4	A99610580	PIN	ピン	1	1			φ 20		
5	A99610660	PIN	ピン	1	1			φ 20		
6	A99560340	PLATE	プレート	1	1					
7	011310612	BOLT	ボルト	4	4			M6 × 12		
8	A99240110	WASHER	ワッシャ	2	2					
9	A40500192	CYLINDER BRACKET	シリンダブラケット	1	1					
10	011511020	BOLT	ボルト	4	4					
13	A41340030	ADAPTER	90サツキエルホ	1	1		D ~30092	G1/4 × G1/4		
14	A41340110	ADAPTER	45サツキエルホ	2	2		D ~30092	G1/4 × G1/4		
15	A41140150	O RING SOCKET	オリングソケット	4	4		D ~30092	G1/4 × Rc1/4		
16	340672950	NIPPLE	90ニップル	1	1		D ~30092	R1/4 × R1/4		
17	340671760	TEE	ティー	2	2		D ~30092	Rc1/4		
18	340670090	NIPPLE	ニップル	2	2			R1/4 × R1/4		
19	A41320030	ELBOW	90エルホ	1	1		D ~30092	R1/4 × G1/4		
22	A40150080	VALVE ASSY	バルブASSY	1	1					
23	A40890008	CHECK VALVE	チェックバルブ	1	1					
24	A40482100	HOSE	ホース	2	2		D ~30092			
25	A41320270	ADAPTER	90オリフイスエルホ	1	1		D ~30092			
26	A40482380	HOSE	ホース	1	1		D ~30092			
27	A40482080	HOSE	ホース	1	1		D ~30092			
29	340673200	ADAPTER	アダプタストレート	1	1		D ~30092			
30	064500020	PLUG	プラグ	1	1					
31	026100008	WASHER	ワッシャ	1	1			M8 F		
32	A99430190	BOLT	ボルト	1	1					
33	022400006	U NUT	Uナット	1	1					
34	052100110	O RING	オリング	1	1					
35	A41310080	STRAIGHT HOSE JOIN	ストレートホースツギテ	1	1		D ~30092	R1/4 × G1/4		

FIG.9(2)

# シリンダ CYLINDER

※AM201A・AM301A ; 30093号機から30114号機まで  
AM301AB ; 10001号機から10023号機まで

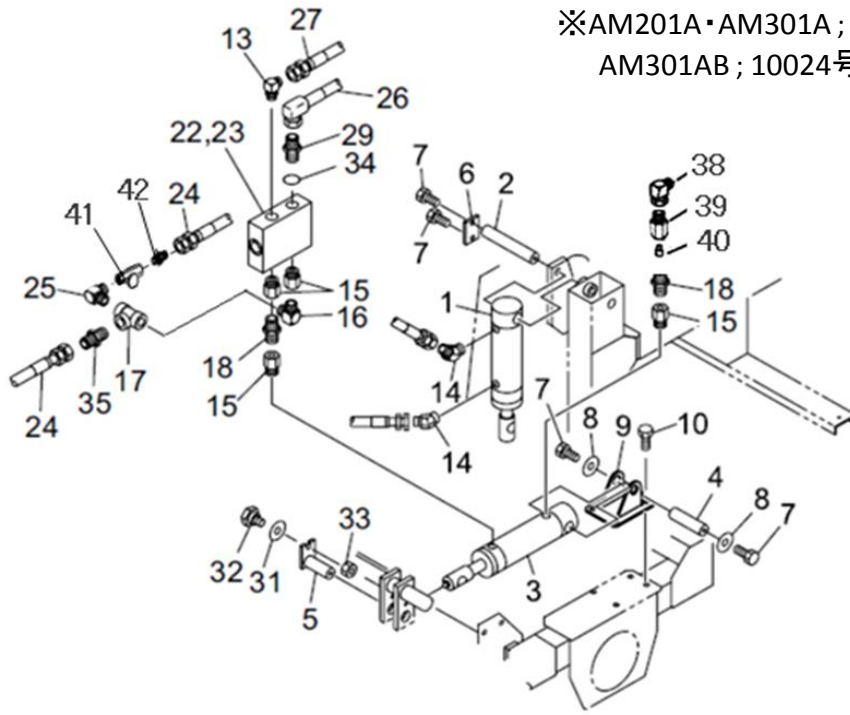


見出番号 KeyNo	部品番号 Parts No	部品名称 Parts Name	台 当 個 数 Q'ty				互換性 R/P	適用号機 Application	型 寸 Description	備 考 Remarks
			ALL							
1	A44020150	CYLINDER	1							
2	A99610600	PIN	1					φ 18		
3	A44020141	CYLINDER	1							
4	A99610580	PIN	1					φ 20		
5	A99610660	PIN	1					φ 20		
6	A99560340	PLATE	1							
7	011310612	BOLT	4					M6 × 12		
8	A99240110	WASHER	2							
9	A40500192	CYLINDER BRACKET	1							
10	011511020	BOLT	4							
13	A41240010	ADAPTER	1				D	上記	G1/4 × G1/4	
14	A41240060	ADAPTER	2				D	上記	G1/4 × G1/4	
15	A41140150	O RING SOCKET	4				D	上記	G1/4 × Rc1/4	
16	340672950	NIPPLE	1				D	上記	R1/4 × R1/4	
17	340671760	TEE	2				D	上記	Rc1/4	
18	340670090	NIPPLE	2						R1/4 × R1/4	
19	340670280	ELBOW	1				D	上記	R1/4 × G1/4	
22	A40150080	VALVE ASSY	1							
23	A40890008	CHECK VALVE	1							
24	A40471990	HOSE	2				D	上記		
25	340672950	ADAPTER	1				D	上記		
26	A40472020	HOSE	1				D	上記		
27	A40472010	HOSE	1				D	上記		
29	340671730	ADAPTER	1				D	上記		
30	064500020	PLUG	1							
31	026100008	WASHER	1						M8 F	
32	A99430190	BOLT	1							
33	022400006	U NUT	1							
34	052100110	O RING	1							
35	340670170	STRAIGHT HOSE JOIN	1				D	上記	R1/4 × G1/4	
36	340672560	ADAPTER	1				D	上記		
37	340170840	ORIFICE	1				D	上記		

FIG.9(3)

# シリンダ CYLINDER

※AM201A・AM301A; 30115号機以降  
AM301AB; 10024号機以降

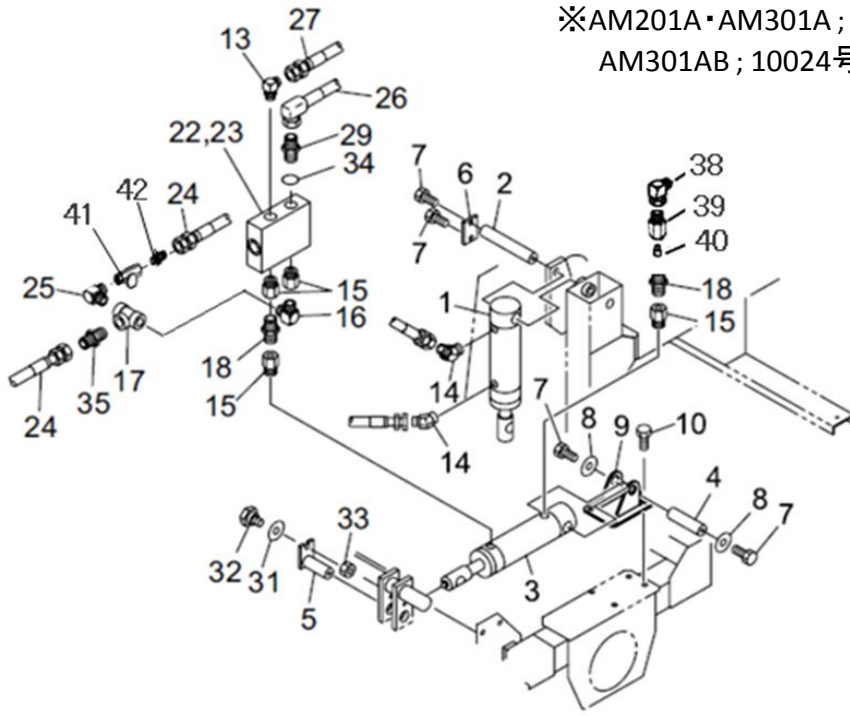


見出番号 KeyNo	部品番号 Parts No	部品名称 Parts Name		台 当 個 数 Q'ty				互換性 R/P	適用号機 Application	型 寸 Description	備 考 Remarks
				ALL							
1	A44020150	CYLINDER	ユアツシリンダ	1							
2	A99610600	PIN	ピン	1					φ 18		
3	A44020141	CYLINDER	ユアツシリンダ	1							
4	A99610580	PIN	ピン	1					φ 20		
5	A99610660	PIN	ピン	1					φ 20		
6	A99560340	PLATE	プレート	1							
7	011310612	BOLT	ボルト	4					M6 × 12		
8	A99240110	WASHER	ワッシャ	2							
9	A40500192	CYLINDER BRACKET	シリンダブラケット	1							
10	011511020	BOLT	ボルト	4							
13	A41240010	ADAPTER	90サツキエルホ	1				D	上記	G1/4 × G1/4	
14	A41240060	ADAPTER	45サツキエルホ	2				D	上記	G1/4 × G1/4	
15	A41140150	O RING SOCKET	オリングソケット	4				D	上記	G1/4 × Rc1/4	
16	340672950	NIPPLE	90ニップル	1				D	上記	R1/4 × R1/4	
17	340671760	TEE	ティー	1				D	上記	Rc1/4	
18	340670090	NIPPLE	ニップル	2						R1/4 × R1/4	
19	340670280	ELBOW	90エルホ	1				D	上記	R1/4 × G1/4	
22	A40150080	VALVE ASSY	バルブASSY	1							
23	A40890008	CHECK VALVE	チェックバルブ	1							
24	A40471990	HOSE	ホース	2				D	上記		
25	340672950	ADAPTER	90ニップル	1				D	上記		
26	A40472020	HOSE	ホース	1				D	上記		
27	A40472010	HOSE	ホース	1				D	上記		
29	340671730	ADAPTER	アダプタストレート	1				D	上記		
30	064500020	PLUG	プラグ	1							
31	026100008	WASHER	ワッシャ	1						M8 F	
32	A99430190	BOLT	ボルト	1							
33	022400006	U NUT	Uナット	1							
34	052100110	O RING	オリング	1							
35	340670170	STRAIGHT HOSE JOIN	ストレートホースツギテ	1				D	上記	R1/4 × G1/4	
36	340672560	ADAPTER	アダプタ	1				D	上記		
37	340170840	ORIFICE	オリフィス:1.5	1				D	上記		
38	A41220070	ADAPTER	アダプタ:ユニオン	1							
39	340672830	ADAPTOR	アダプタ:リストラクション	1							
40	340170700	VALVE	バルブ	1							

FIG.9(3)

# シリンダ CYLINDER

※AM201A・AM301A; 30115号機以降  
AM301AB; 10024号機以降

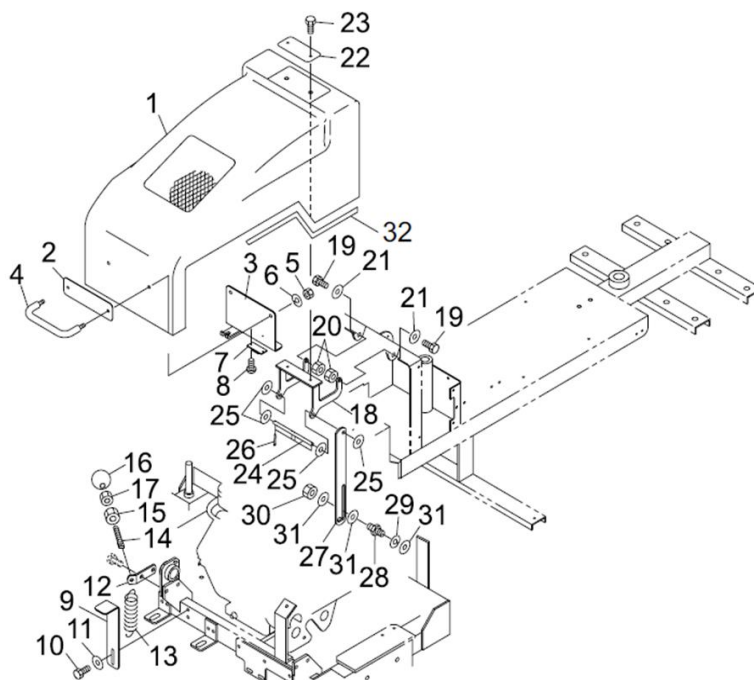


見出番号 KeyNo	部品番号 Parts No	部品名称 Parts Name	台当個数 Q'ty				互換性 R/P	適用号機 Application	型寸 Description	備考 Remarks
			ALL							
41	A40010270	VALVE ASSY	1							
42	340670170	ADAPTOR	1							



FIG.10

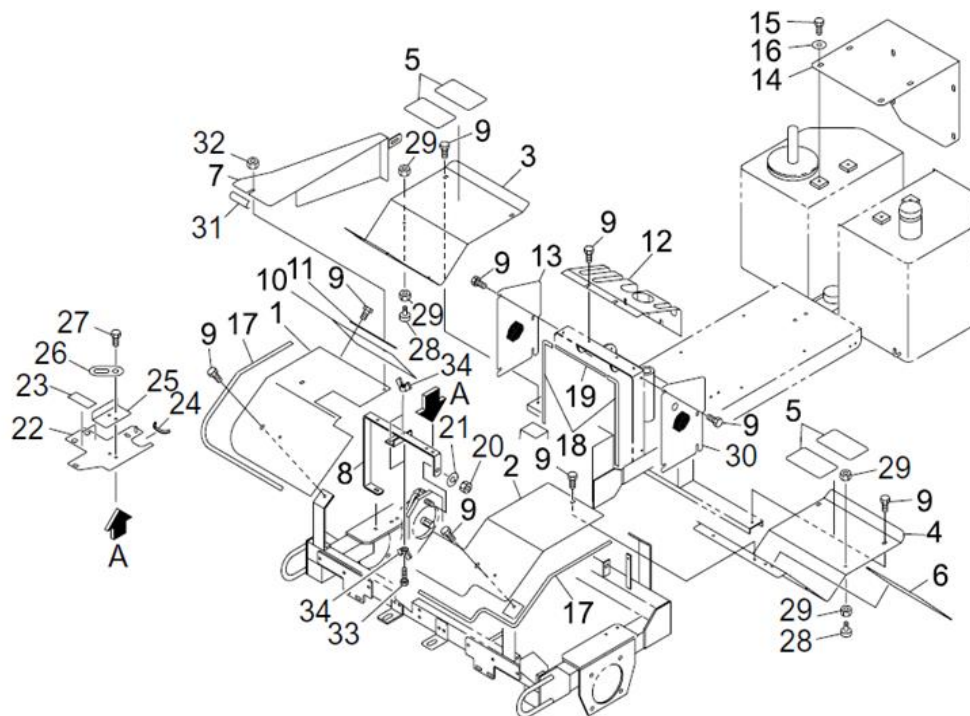
エンジンカバー  
ENGINE COVER



見出番号 KeyNo	部品番号 Parts No	部品名称 Parts Name	台当個数 Q'ty			互換性 R/P	適用号機 Application	型寸 Description	備考 Remarks
			ALL						
1	A50110061	ENGINE COVER	エンジンカバー	1					
2	A99560330	PLATE	プレート	1					
3	A50410010	PLATE	オープナー	1					
4	398180671	GRIP	グリップ	1					
5	020900008	NUT	ナット	2			M8		
6	027100008	SPRING WASHER	スプリングワッシャ	2			M8		
7	A98330010	MAGNET	マグネット	1					
8	015150312	SCREW	マルビス	2			M3 × 12		
9	A50410021	PLATE	プレート;オープナー	1					
10	011310612	BOLT	ボルト	2			M6 × 12		
11	026100006	WASHER	ワッシャ	2			M6		
12	A50170030	STAY	ステー;ロック	1					
13	A98220490	SPRING	スプリング	1					
14	A98480030	ADJUST BOLT	チョウセイボルト	1					
15	020900008	NUT	ナット	1			M8		
16	A98180080	GRIP BALL	ニギリタマ	1					
17	020700008	NUT	コンタルナット	1					
18	A50450051	HINGE	ヒンジ	1					
19	010110620	BOLT	ボルト	2			M6 × 20		
20	022400006	U NUT	Uナット	2			M6		
21	026100006	WASHER	ワッシャ	4			M6		
22	A50470040	PLATE	プレート;ヒンジ	1					
23	010800612	BOLT	ボルト	2			M6 × 12		
24	A50510101	SHAFT	シャフト	1					
25	026100008	WASHER	ワッシャ	4					
26	031100008	SNAP RING	スナップピン	4					
27	A50520020	HOOK	フック	1					
28	010319807	BOLT	ボルト	1					
29	027100008	SPRING WASHER	スプリングワッシャ	1			M8		
30	022400008	U NUT	Uナット	1			M8		
31	026100008	WASHER	ワッシャ	3			M8		
32	398118910	RUBBER	フチゴム	1					

FIG.11

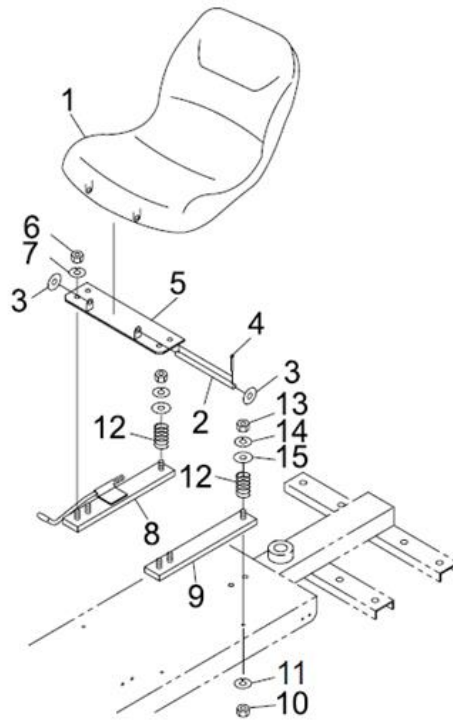
カバー  
COVER



見出番号 KeyNo	部品番号 Parts No	部品名称 Parts Name		台当個数 Q'ty			互換性 R/P	適用号機 Application	型寸 Description	備考 Remarks
				ALL						
1	A55110140	FENDER R	フェンダ <sup>o</sup> R	1						
2	A55110120	FENDER L	フェンダ <sup>o</sup> L	1						
3	A55200203	STEP R	ステップ <sup>o</sup> R	1						
4	A55200242	STEP L	ステップ <sup>o</sup> L	1						
5	A55760200	MAT	スベ <sup>o</sup> リド <sup>o</sup> メ	4						
6	A55760061	SAFTY WALK	セイフティーウォーク	2						
7	A50150241	SIDE COVER	サイドカバ <sup>o</sup> ー	1						
8	A55120010	STAY	ステー	1						
9	010800612	BOLT	ボ <sup>o</sup> ルト	24						
10	A98120500	RUBBER	ゴ <sup>o</sup> ムイ <sup>o</sup> タ	1						
11	A50580160	PLATE	プ <sup>o</sup> レート	1						
12	A50710262	OPERATION PANEL	ソウサハ <sup>o</sup> ネル	1						
13	A50610040	NET	ネ <sup>o</sup> ット	1						
14	A50250110	REAR COVER	リヤカバ <sup>o</sup> ー	1						
15	011510812	BOLT	ボ <sup>o</sup> ルト	8				M8 × 12		
16	026100008	WASHER	ワッシャ	8				M8		
17	398116380	RUBBER	トリムゴ <sup>o</sup> ム	4						
18	398117280	RUBBER	トリムゴ <sup>o</sup> ム	2				325L		
19	398120540	RUBBER	トリムゴ <sup>o</sup> ム	1				120L		
20	020900012	NUT	ナ <sup>o</sup> ット	1						
21	027100012	SPRING WASHER	スプリングワッシャ	1						
22	A55130020	PLATE	プ <sup>o</sup> レート	1						
23	398121290	RUBBER	ゴ <sup>o</sup> ム	2						
24	398121020	RUBBER	ゴ <sup>o</sup> ム	1						
25	A48170010	STOPPER	ストッパ <sup>o</sup> ー	1						
26	399111040	CLAMP	クラ <sup>o</sup> ンプ	1						
27	011510820	BOLT	ボ <sup>o</sup> ルト	2						
28	398111640	RUBBER	ゴ <sup>o</sup> ム	2						
29	020900008	NUT	ナ <sup>o</sup> ット	4						
30	A50610041	NET	ネ <sup>o</sup> ット	1			30078～(ABは10008～)		キースイッチ用穴なし	
30	A50610062	NET	ネ <sup>o</sup> ット	1			～30077(ABは～10007)		キースイッチ用穴あり	
31	398122420	RUBBER	ゴ <sup>o</sup> ム,トリム	1						
32	023100006	NUT	ナ <sup>o</sup> ット	1						
33	012810635	BOLT	ボ <sup>o</sup> ルト	2				M6 × 35		
34	024100006	NUT	ナ <sup>o</sup> ット	4				M6		

FIG.12

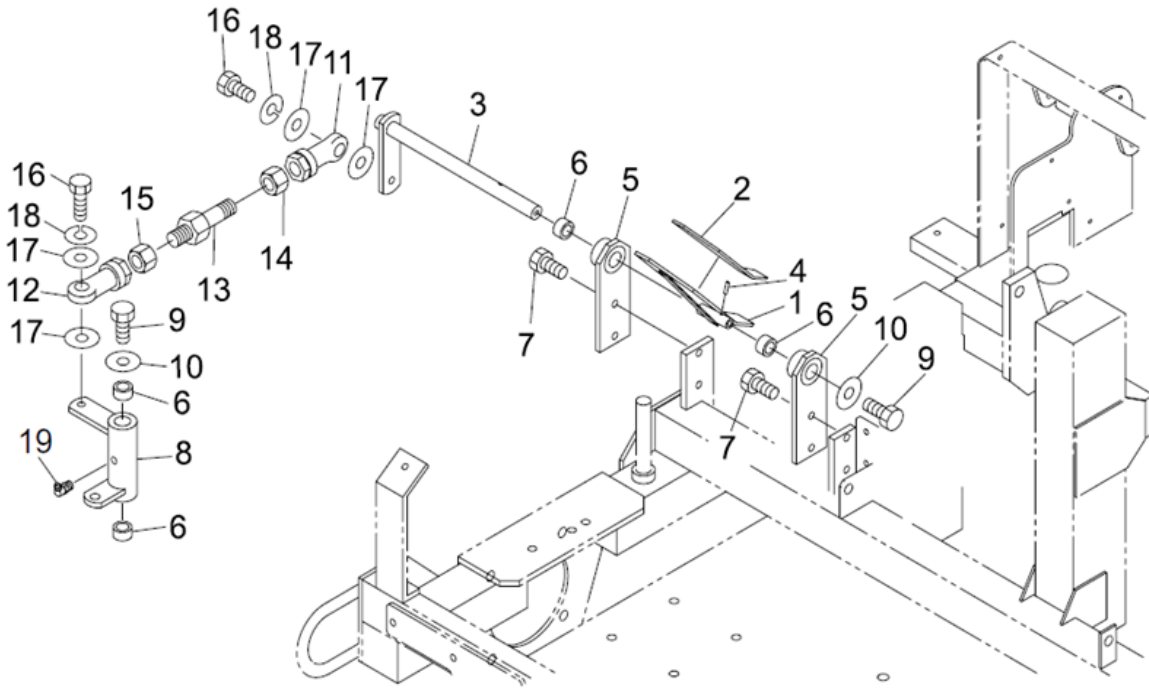
シート  
SEAT



見出番号 KeyNo	部品番号 Parts No	部品名称 Parts Name		台 当 個 数 Q'ty			互換性 R/P	適用号機 Application	型 寸 Description	備 考 Remarks
				ALL						
1	355700540	SEAT	シート	1						
2	399611760	PIN	ピン	1						
3	026100008	WASHER	ワッシャ	2				M8		
4	031100008	PIN	ワリピン	2						
5	A55510020	SEAT	シートダイ	1						
6	020900008	NUT	ナット	4				M8		
7	027100008	SPRING WASHER	スプリングワッシャ	4				M8		
8	355750640	BRACKET	シートダイ;ロック	1						
9	355750650	BRACKET	シートダイ;フリー	1						
10	020900008	NUT	ナット	4				M8		
11	027100008	SPRING WASHER	スプリングワッシャ	4				M8		
12	498211540	SPRING	スプリング	2						
13	020900008	NUT	ナット	2				M8		
14	027100008	SPRING WASHER	スプリングワッシャ	2				M8		
15	026100008	WASHER	ワッシャ	2				M8		

FIG.13

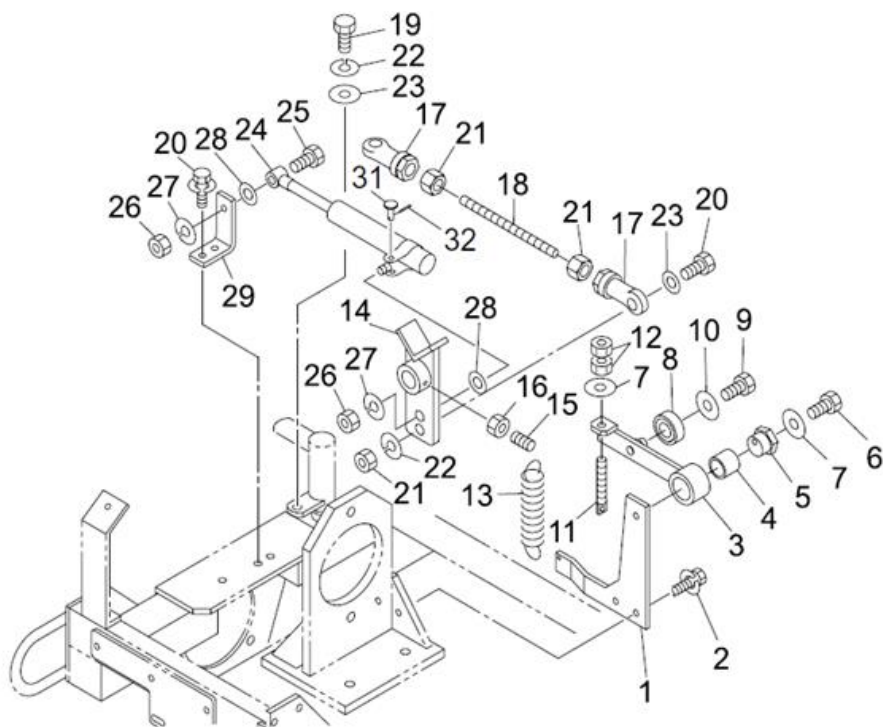
ペダル  
PEDAL



見出番号 KeyNo	部品番号 Parts No	部品名称 Parts Name		台 当 個 数 Q'ty			互換性 R/P	適用号機 Application	型 寸 Description	備 考 Remarks
				ALL						
1	A58100210	HST PEDAL	HSTペダル	1						
2	498110441	RUBBER	ゴム	1						
3	A58200011	PEDAL SHAFT	ペダルシャフト	1						
4	030300625	SPRING PIN	スプリングピン	1						
5	A58450020	POINT;PEDAL	シテン;ペダル	2						
6	498510390	BUSH	ブッシュ	4						
7	011510816	BOLT	ボルト	4				M8 × 16		
8	A58450010	PEDAL LINK	ペダルリンク	1						
9	011310612	BOLT	ボルト	2				M6 × 12		
10	A99240110	WASHER	ワッシャ	2				7 × 25 × 3.2		
11	334800360	ROD R	ロッドエンドR	1						
12	334800420	ROD L	ロッドエンドL	1						
13	A24260021	ROD	ロッド	1						
14	020109125	NUT (L)	ナット(L)	1				M8(L)		
15	020900008	NUT	ナット	1				M8		
16	010310830	BOLT	ボルト	2				M8 × 30		
17	026100008	WASHER	ワッシャ	4				M8		
18	027100008	SPRING WASHER	スプリングワッシャ	2				M8		
19	060609003	GREASE NIPPLE	グリスニップル	1						

FIG.14

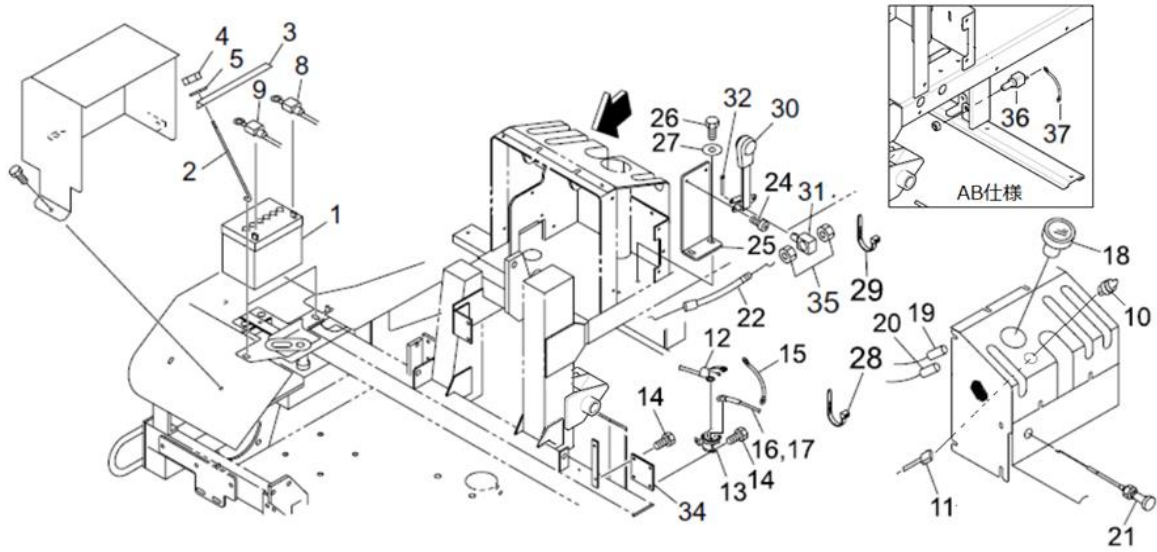
トラニオン  
TRANION



見出番号 KeyNo	部品番号 Parts No	部品名称 Parts Name	台当個数 Q'ty			互換性 R/P	適用号機 Application	型寸 Description	備考 Remarks
			ALL						
1	A21300140	BRACKET	ブラケット	1					
2	011510820	BOLT	ボルト	2					
3	A21100080	ARM	アーム	1					
4	498510320	BUSH	ブッシュ	1					
5	422530011	BOSS	ボス	1					
6	011510850	BOLT	ボルト	1					
7	026100008	WASHER	ワッシャ	2			M8		
8	040146001	BEARING	ベアリング	1					
9	011310614	BOLT	ボルト	1			M6 × 14		
10	026109009	WASHER	ワッシャ	1			6.5 × 20 × 2		
11	344211130	BOLT	ボルト	1					
12	020900008	NUT	ナット	2			M8		
13	A98220591	SPRING	スプリング	1					
14	A21150040	TRUNNION LEVER	トラニオンアーム	1					
15	A99431300	SET SCREW BOLT	ホロセットボルト	2					
16	020900008	NUT	ナット	2			M8		
17	334800360	ROD R	ロッドエンドR	2					
18	A99431640	BOLT	ナガボルト	1					
19	010310830	BOLT	ボルト	1			M8 × 30		
20	010310835	BOLT	ボルト	1			M8 × 35		
21	020900008	NUT	ナット	3			M8		
22	027100008	SPRING WASHER	スプリングワッシャ	3			M8		
23	026100008	WASHER	ワッシャ	2			M8		
24	A98010030	DAMPER	ダンパー	1					
25	010310840	BOLT	ボルト	1			M8 × 40		
26	020900008	NUT	ナット	2			M8		
27	027100008	SPRING WASHER	スプリングワッシャ	2			M8		
28	026100008	WASHER	ワッシャ	2			M8		
29	A24360080	DAMPER BRACKET	ダンパブラケット	1					
30	011310614	BOLT	ボルト	2			M6 × 14		
31	031310825	PIN	ヒラアタマピン	1					
32	030102515	SPLIT PIN	スプリットピン	1					

FIG.15

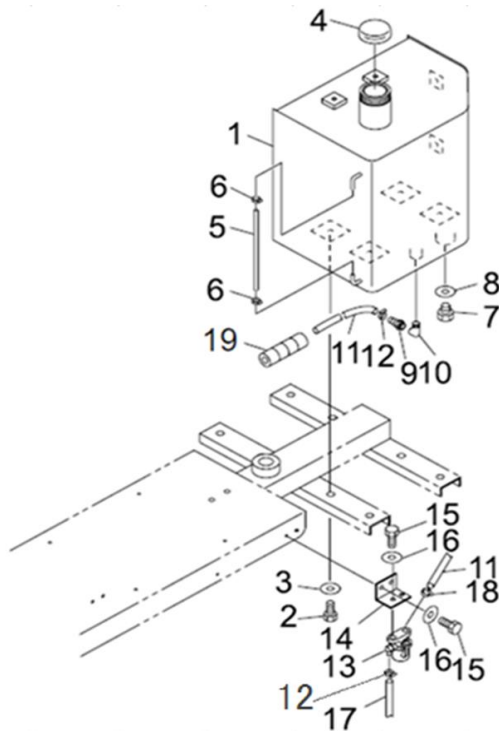
バッテリー  
BATTERY



見出番号 KeyNo	部品番号 Parts No	部品名称 Parts Name		台 当 個 数 Q'ty				互換性 R/P	適用号機 Application	型 寸 Description	備 考 Remarks
				ALL	201	301	AB				
1	489200100	BATTERY	バ`ッテリ	1							
2	389320021	ROD	ロッド	2							
3	389310120	HOLDER	ホルダ`	1							
4	022400006	U NUT	Uナット	2					M6		
5	026109009	WASHER	ワッシャ	2							
8	A46510280	BATTERY HARNESS(+)	バ`ッテリハーネス(+)	1							
9	A46510290	BATTERY HARNESS(-)	バ`ッテリハーネス(-)	1							
10	485220320	KEY SWITCH	キースイッチ	1							
11	A46530070	HARNESS SW	ハーネスSW	1							
12	A46530420	SWITCH HARNESS	スイッチハーネス	1							
13	A46270040	STARTING RELAY	スターティングリレー	1							
14	011310612	BOLT	ボルト	4					M6 × 12		
15	A46520200	HARNESS REGULATOR	ハーネスレギュレーター	1							
16	A46520150	ENGINE HARNESS	エンジンハーネス	1							
17	A46520160	ENGINE HARNESS	エンジンハーネス	1							
18	A46040030	HOUR METER	アワメーター	1							
19	A46540080	HOUR METER HARNESS	アワメーターハーネス	1						12V	
20	A46540090	HOUR METER HARNESS	アワメーターハーネス	1						0V	
21	A98230590	CHOKE WIRE	チョークワイヤー	1							
22	A98230702	ACCELERATOR WIRE	アクセルワイヤー	1							
24	015150512	SCREW	マルビス	2							
25	A24360070	ACCELERATOR WIRE	アクセルブラケット	1							
26	011310612	BOLT	ボルト	2					M6 × 12		
27	026100006	WASHER	ワッシャ	2					M6		
28	398750150	BAND	バンド`	3							
29	398750220	BAND	バンド`		10	10	12		L=140		
30	A12100050	ACCELERATOR LEVER	アクセルレバー	1							
31	A12120010	BOLT	コマ	1							
32	030103216	PIN	ワリピン	1							
33	020300006	NUT	ナット	1					M6コンタル		
34	A46660100	BRACKET	ブラケット;リレー	1							
35	020300006	NUT	ナット	2					M6		
36	385201410	SWITCH ASSY	スイッチASSY				1				
37	A46520240	HARNESS	ハーネス;ブレーキ				1				

FIG.16

ネンリョウタンク  
FUEL TANK

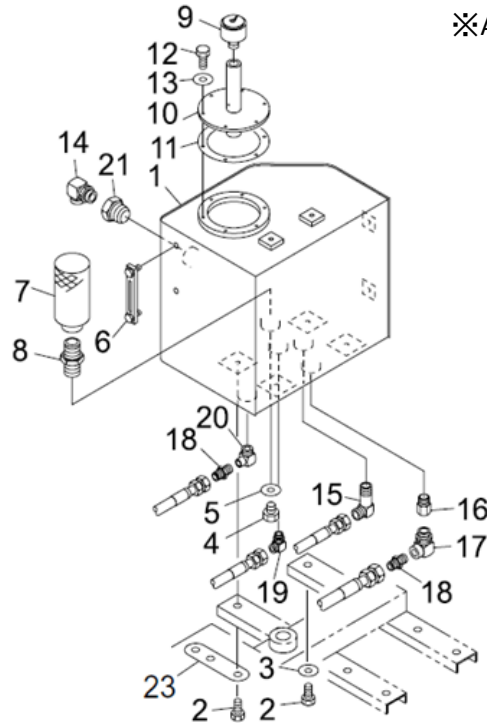


見出番号 KeyNo	部品番号 Parts No	部品名称 Parts Name		台 当 個 数 Q'ty			互換性 R/P	適用号機 Application	型 寸 Description	備 考 Remarks
				ALL						
1	A52100210	FUEL TANK	ネンリョウタンク	1						
2	011511020	BOLT	ボルト	4				M10×20		
3	A99240220	WASHER	ワッシャ	4				10.5×25×4.5		
4	160038071	FUEL CAP	フュエルキャップ	1						
5	A98160100	VINYL KAN	ビニールカン	1						
6	067200078	CLIP	クリップ	2						
7	064700020	DRAIN BOLT	ドレンボルト	1				M20;P1.5		
8	025100020	WASHER	シールワッシャ	1						
9	A41460020	HOSE NIPPLE	ホースニップル	1						
10	340670460	ELBOW	オスメスエルボ	1				R1/4×Rc1/4		
11	A98160010	HOSE	ネンリョウホース	1						
12	398750430	HOSE BAND	ホースバンド	2						
13	A10910090	STRAINER	ストレーナー	1						
14	A52250100	STRAINER BRACKET	ストレーナーブラケット	1						
15	011310612	BOLT	ボルト	3						
16	026100006	WASHER	ワッシャ	1				M6×12		
17	A98160030	HOSE	ネンリョウホース	1				M6		
18	067200130	CLIP	クリップ	2						
19	A98160200	TUBE	コルゲートチューブ	1				L200		

FIG.17(1)

オイルタンク  
OIL TANK

※AM201A・AM301A ; 30092号機まで



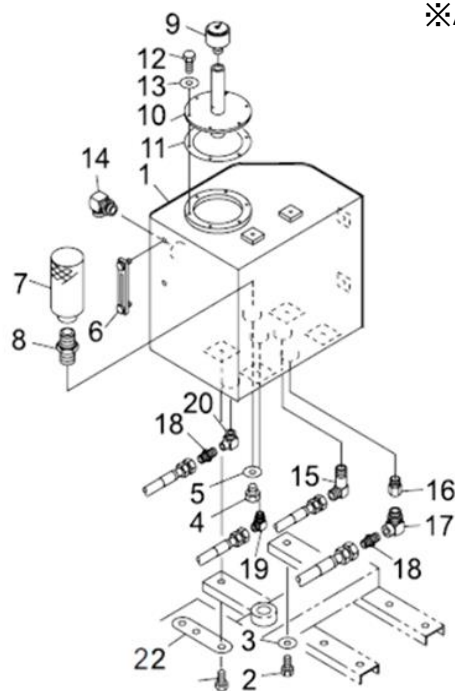
見出番号 KeyNo	部品番号 Parts No	部品名称 Parts Name		台当個数 Q'ty			互換性 R/P	適用号機 Application	型寸 Description	備考 Remarks
				201	301					
1	A52100230	OIL TANK	オイルタンク	1	1					
2	011511020	BOLT	ボルト	4	4			M10×20		
3	A99240220	WASHER	ワッシャ	3	3			10.5×25×4.5		
4	064700020	DRAIN BOLT	ドレンボルト	1	1			M20;P1.5		
5	025100020	WASHER	シールワッシャ	1	1					
6	398410290	OIL GAUGE	オイルゲージ	1	1					
7	A52360020	SUCTION STRAINER	サクションストレーナ	2	2					
8	340670140	NIPPLE	ニップル	2	2			R1/4×R1/4		
9	A40610010	BREATHER	エアブリーザ	1	1					
10	A52150050	OIL TANK CAP	オイルタンクフタ	1	1					
11	A52990020	PACKING	パッキン	1	1					
12	011310614	BOLT	ボルト	6	6			M6×14		
13	026100006	WASHER	ワッシャ	6	6			M6		
14	A41340030	ADAPTER	90サツキエルホ	1	1		D	~30092	G1/4×G1/4	
15	A41340210	ADAPTER	90ロングサツキエルホ	1	1		D	~30092	G1/4×G1/4	
16	340673080	BUSHING	ブッシング	1	1				G1/2×Rc1/2	
17	340672900	ADAPTER	90メスエルホ	1	1				R1/2×Rc1/2	
18	A41310110	ADAPTER	ストレート	2	2		D	~30092	R1/2×G3/4	
19	A41340070	ADAPTER	90サツキエルホ	1	1		D	~30092	G1/2×G1/2	
20	340673110	ADAPTER	90サツキメスエルホ	1	1				G1/2×Rc1/2	
21	A98460070	PLUG	プラグ	1	1				G1/4	
22	A21890002	HST OIL	HSTオイル						20L缶	
23	A40520010	PLATE	プレート	1	1					フィルタブラケット



FIG.17(2)

# オイルタンク OIL TANK

※AM201A・AM301A ; 30093号機以降  
AM301AB ; 10001号機以降

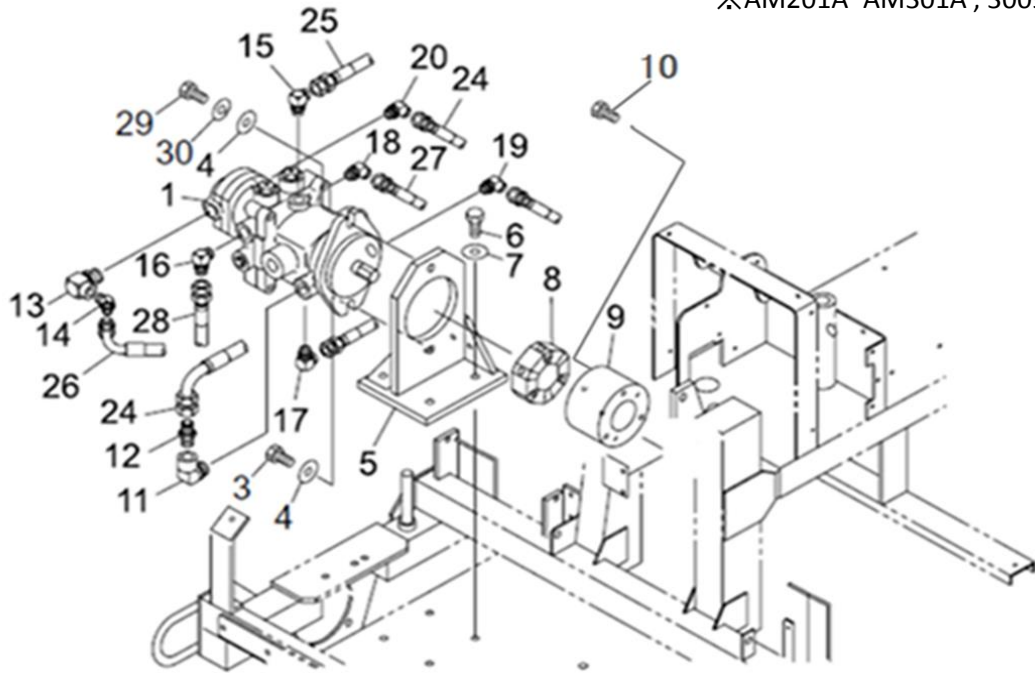


見出番号 KeyNo	部品番号 Parts No	部品名称 Parts Name		台当個数 Q'ty				互換性 R/P	適用号機 Application	型寸 Description	備考 Remarks
				ALL							
1	A52100230	OIL TANK	オイルタンク	1							
2	011511020	BOLT	ボルト	4					M10×20		
3	A99240220	WASHER	ワッシャ	3					10.5×25×4.5		
4	064700020	DRAIN BOLT	ドレンボルト	1					M20;P1.5		
5	025100020	WASHER	シールワッシャ	1							
6	398410290	OIL GAUGE	オイルゲージ	1							
7	A52360020	SUCTION STRAINER	サクションストレーナ	2							
8	340670140	NIPPLE	ニップル	2					R1/4×R1/4		
9	A40610010	BREATHER	エアブリーザ	1							
10	A52150050	OIL TANK CAP	オイルタンクフタ	1							
11	A52990020	PACKING	パッキン	1							
12	011310614	BOLT	ボルト	6					M6×14		
13	026100006	WASHER	ワッシャ	6					M6		
14	A41240010	ADAPTER	90サツキエルホ	1				D 上記	G1/4×G1/4		
15	A41240180	ADAPTER	90ロングサツキエルホ	1				D 上記	G1/4×G1/4		
16	340673080	BUSHING	ブッシング	1					G1/2×Rc1/2		
17	340672900	ADAPTER	90メスエルホ	1					R1/2×Rc1/2		
18	A41110200	ADAPTER	ストレート	2				D 上記	R1/2×G3/4		
19	340671790	ADAPTER	90サツキエルホ	1				D 上記	G1/2×G1/2		
20	340673110	ADAPTER	90サツキメスエルホ	1					G1/2×Rc1/2		
21	A21890002	HST OIL	HSTオイル						20L缶		
22	A40520010	PLATE	プレート	1						フィルタフレイット	

FIG.18(1)

HST  
HST

※AM201A・AM301A ; 30092号機まで

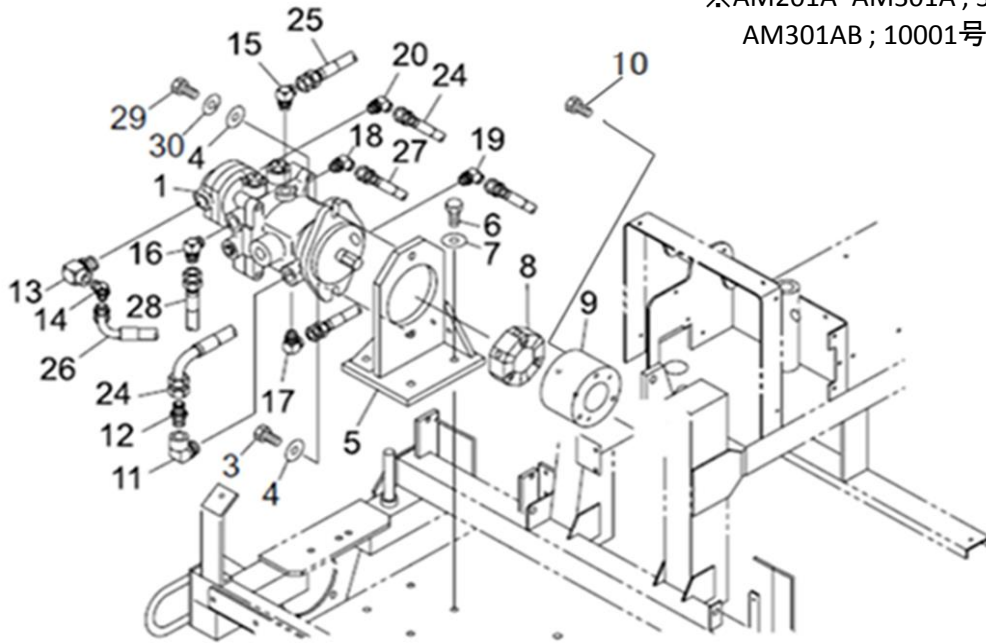


見出番号 KeyNo	部品番号 Parts No	部品名称 Parts Name		台当個数 Q'ty			互換性 R/P	適用号機 Application	型寸 Description	備考 Remarks
				201	301					
1	A21010021	HST PUMP	HSTポンプ	1	1					
2	A40990230	GASKET	シールキット	1	1					B063A-25176
3	011511230	BOLT	ボルト	1	1			M12×30		
4	026100012	WASHER	ワッシャ	2	2			M12		
5	A21300170	PUMP BRACKET	ポンプブラケット	1	1					
6	011511030	BOLT	ボルト	4	4			M10×30		
7	026100010	WASHER	ワッシャ	4	4			M10		
8	A40300010	COUPLING	カップリングCOMP	1	1					
9	A22350090	COUPLING	カップリング	1	1					
10	010700835	BOLT	キャップボルト	2	2		D	30135~	M8X35	
10	010709097	BOLT	キャップボルト	2	2		D	~30134	5/16×18山	
11	340673110	ADAPTER	90サツキメスエルホ	1	1				G1/2×Rc1/2	
12	A41310110	ADAPTER	ストレート	1	1		D	上記	R1/2×G3/4	
13	A41180010	ADAPTER	90サツキメスエルホ	1	1				G3/4×Rc3/4	
14	A41320200	ADAPTER	45エルホ	1	1		D	上記	R3/4×G3/4	
15	A41340070	ADAPTER	90サツキエルホ	1	1		D	上記	G1/2×G1/2	
16	A41340060	ADAPTER	90サツキエルホ	1	1		D	上記	G1/2×G3/8	
17	A41340050	ADAPTER	90サツキエルホ	1	1		D	上記	G3/8×G3/8	
18	A41340140	ADAPTER	45サツキエルホ	1	1		D	上記	G1/2×G3/8	
19	A41340130	ADAPTER	45サツキエルホ	1	1		D	上記	G3/8×G3/8	
20	A41340120	ADAPTER	45サツキエルホ	1	1		D	上記	G3/8×G1/4	
24	A40482040	HOSE	ホース	1	1		D	上記		
25	A40482050	HOSE	ホース	1	1		D	上記		
26	A40482210	HOSE	ホース	1	1		D	上記		
27	A40482160	HOSE	ホース	1	1		D	上記		
28	A40482170	HOSE	ホース	1	1		D	上記		
29	010311250	BOLT	ボルト	1	1				M12×50	
30	027100012	SPRING WASHER	スプリングワッシャ	1	1				M12	

FIG.18(2)

HST  
HST

※AM201A・AM301A ; 30093号機以降  
AM301AB ; 10001号機以降

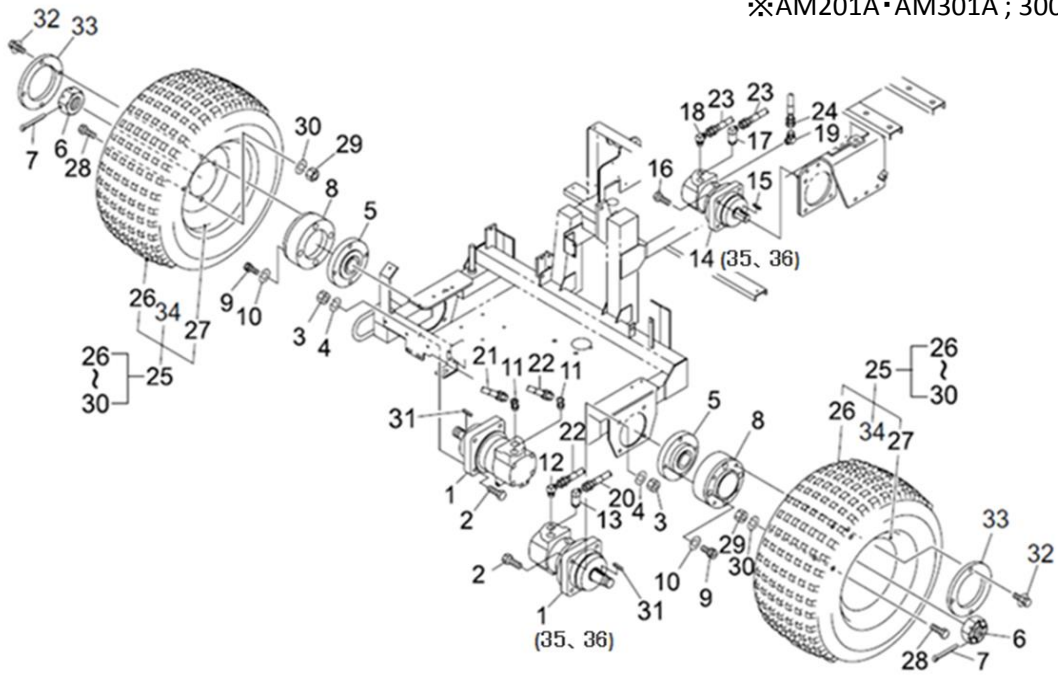


見出番号 KeyNo	部品番号 Parts No	部品名称 Parts Name		台当個数 Q'ty				互換性 R/P	適用号機 Application	型寸 Description	備考 Remarks
				ALL							
1	A21010021	HST PUMP	HSTポンプ	1							
2	A40990100	GASKET	シールキット	1					B063A-25176		
3	011511230	BOLT	ボルト	1					M12×30		
4	026100012	WASHER	ワッシャ	2					M12		
5	A21300170	PUMP BRACKET	ポンプブラケット	1							
6	011511030	BOLT	ボルト	4					M10×30		
7	026100010	WASHER	ワッシャ	4					M10		
8	A40300010	COUPLING	カップリングCOMP	1							
9	A22350090	COUPLING	カップリング	1							
10	010700835	BOLT	キャップボルト	2				D 30135~	M8×35	10029~ (AB)	
10	010709097	BOLT	キャップボルト	2				D ~30134	5/16×18山	~10028 (AB)	
11	340673110	ADAPTER	90サツキメスエルホ	1				D 上記	G1/2×Rc1/2		
12	A41110200	ADAPTER	ストレート	1				D 上記	R1/2×G3/4		
13	A41180010	ADAPTER	90サツキメスエルホ	1				D 上記	G3/4×Rc3/4		
14	A41220020	ADAPTER	45エルホ	1				D 上記	R3/4×G3/4		
15	340671790	ADAPTER	90サツキエルホ	1				D 上記	G1/2×G1/2		
16	A41240040	ADAPTER	90サツキエルホ	1				D 上記	G1/2×G3/8		
17	340673740	ADAPTER	90サツキエルホ	1				D 上記	G3/8×G3/8		
18	A41240230	ADAPTER	45サツキエルホ	1				D 上記	G1/2×G3/8		
19	A41240070	ADAPTER	45サツキエルホ	1				D 上記	G3/8×G3/8		
20	A41240250	ADAPTER	45サツキエルホ	1				D 上記	G3/8×G1/4		
24	A40471920	HOSE	ホース	1				D 上記			
25	A40471940	HOSE	ホース	1				D 上記			
26	A40471930	HOSE	ホース	1				D 上記			
27	A40471960	HOSE	ホース	1				D 上記			
28	A40471950	HOSE	ホース	1				D 上記			
29	010311250	BOLT	ボルト	1					M12×50		
30	027100012	SPRING WASHER	スプリングワッシャ	1					M12		

FIG.19(1)

モーター  
MOTOR

※AM201A・AM301A ; 30092号機まで

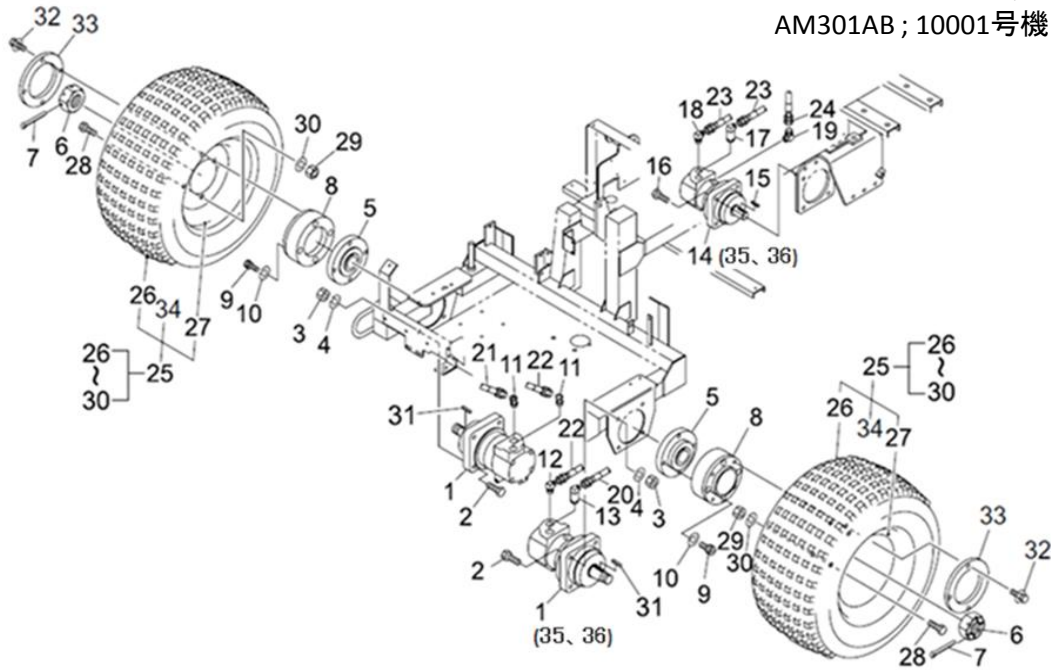


見出番号 KeyNo	部品番号 Parts No	部品名称 Parts Name	台当個数 Q'ty			互換性 R/P	適用号機 Application	型寸 Description	備考 Remarks
			201	301					
1	A40020121	OIL MOTOR ASSY	2	2					
2	010311245	BOLT	8	8					
3	020900012	NUT	8	8			M12		
4	027100012	SPRING WASHER	8	8			M12		
5	A30450071	WHEEL HUB	2	2					
6	A40890045	NUT	2	2			M24;P1.5	1種低型	
7	030105050	PIN	2	2			5×50		
8	A36210020	SPACER	2	2					
9	010709091	BOLT	8	8			M10×55		
10	027109062	WASHER	8	8			M10キャップ		
11	A41340140	ADAPTER	2	2	D	上記	G1/2×G3/8		
12	A41340060	ADAPTER	1	1	D	上記	G1/2×G3/8		
13	A41340190	ADAPTER	1	1	D	上記	G1/2×G3/8		
14	A40020041	OIL MOTOR ASSY	1	1			2-125BM4-E		
15	034109069	KEY	1	1			7×7×30		
16	011511230	BOLT	4	4			M12×30		
17	A41340190	ADAPTER	1	1	D	上記	G1/2×G3/8		
18	A41340060	ADAPTER	1	1	D	上記	G1/2×G3/8		
19	A41340110	ADAPTER	1	1	D	上記	G1/4×G1/4		
20	A40482130	HOSE	1	1	D	上記			
21	A40482140	HOSE	1	1	D	上記			
22	A40482150	HOSE	2	2	D	上記			
23	A40482120	HOSE	2	2	D	上記			
24	A40482080	HOSE	1	1	D	上記			
25	A36000210	F TIRE ASSY	2	2				チューブ入り	
26	A36130130	TIRE	2	2			20×10.00-8	BS M40B	
27	T84100205	WHEEL	2	2					
28	010310816	BOLT	8	8			M8×16		
29	020900008	NUT	8	8			M8		
30	027100008	SPRING WASHER	8	8			M8		
31	T09992805	KEY	2	2			5/16×5/16×1		
32	011511030	BOLT	8	8			M10×30		
33	A36210050	SPACER	2	2					
34	A36140110	TUBE	2	2					
35	T09991474	SEAL KIT	2	2				61091S	
36	T09990329	SEAL KIT	2	2				61090S	

FIG.19(2)

モーター  
MOTOR

※AM201A・AM301A; 30093号機以降  
AM301AB; 10001号機以降

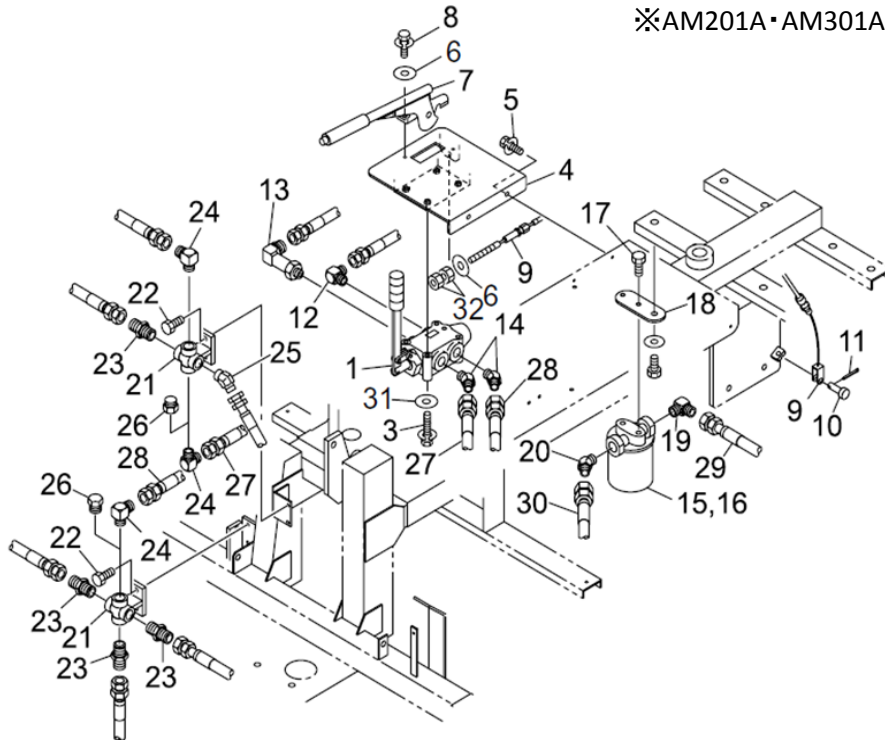


見出番号 KeyNo	部品番号 Parts No	部品名称 Parts Name	台当個数 Q'ty				互換性 R/P	適用号機 Application	型寸 Description	備考 Remarks
			ALL	201	301	AB				
1	A40020121	OIL MOTOR ASSY		2	2				AB仕様はFIG23参照	
2	010311245	BOLT		8	8					
3	020900012	NUT		8	8			M12		
4	027100012	SPRING WASHER		8	8			M12		
5	A30450071	WHEEL HUB		2	2					
6	A40890045	NUT		2	2			M24;P1.5	1種低型	
7	030105050	PIN		2	2			5×50		
8	A36210020	SPACER		2	2					
9	010709091	BOLT		8	8			M10×55		
10	027109062	WASHER		8	8			M10キャップ		
11	A41240230	ADAPTER		2	2		D 上記	G1/2×G3/8		
12	340672700	ADAPTER		1	1		D 上記	G1/2×G3/8		
13	A41240050	ADAPTER		1	1		D 上記	G1/2×G3/8		
14	A40020041	OIL MOTOR ASSY			1	1		2-125BM4-E		
15	034109069	KEY			1	1		7×7×30		
16	011511230	BOLT			4	2		M12×30		
17	A41240050	ADAPTER			1	1	D 上記	G1/2×G3/8		
18	A41240040	ADAPTER			1	1	D 上記	G1/2×G3/8		
19	A41240060	ADAPTER			1	1	D 上記	G1/4×G1/4		
20	A40470340	HOSE		1	1		D 上記			
21	A40470340	HOSE		1	1		D 上記			
22	A40471630	HOSE		2	2		D 上記			
23	A40470430	HOSE			2	2	D 上記			
24	A40472010	HOSE			1	1	D 上記			
25	A36000210	F TIRE ASSY	2						チューブ入り	
26	A36130130	TIRE	2					20×10.00-8	BS M40B	
27	T84100205	WHEEL	2							
28	010310816	BOLT	8					M8×16		
29	020900008	NUT	8					M8		
30	027100008	SPRING WASHER	8					M8		
31	T09992805	KEY	2					5/16×5/16×1		
32	011511030	BOLT	8					M10×30		
33	A36210050	SPACER	2							
34	A36140110	TUBE	2							
35	T09991474	SEAL KIT	2						61091S	
36	T09990329	SEAL KIT	2						61090S	

FIG.20(1)

# キリカエベン VALVE ASSY

※AM201A・AM301A ; 30092号機まで

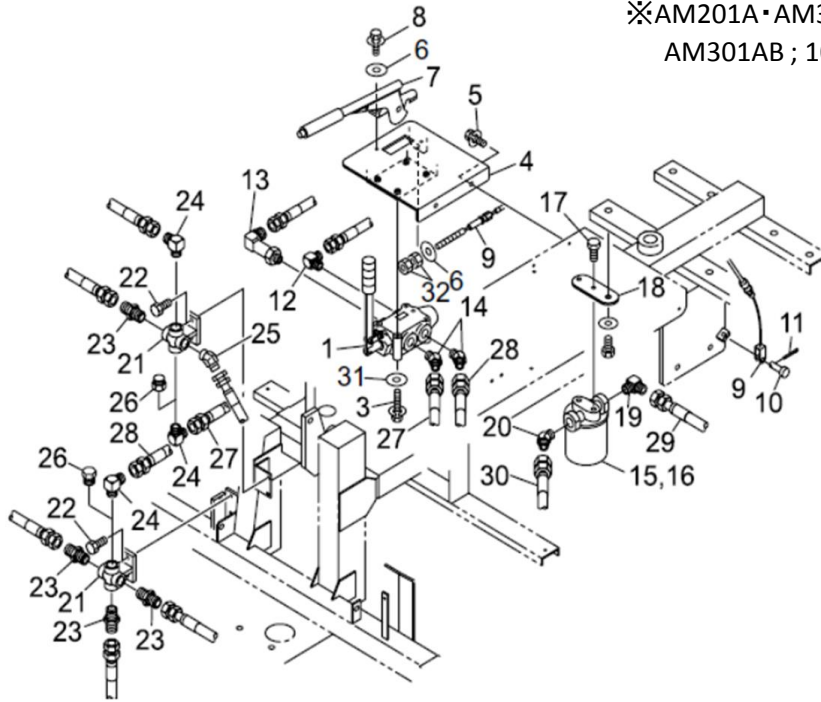


見出番号 KeyNo	部品番号 Parts No	部品名称 Parts Name	台当個数 Q'ty			互換性 R/P	適用号機 Application	型寸 Description	備考 Remarks
			201	301					
1	A40150070	VALVE ASSY		1					
2	A40990050	SEAL KIT	1						
3	011310660	BOLT		4			M6 × 60		
4	A40500212	BRACKET	1						
5	011510820	BOLT	2				M8 × 20		
6	026100008	WASHER	3				M8		
7	328650191	SIDE BRAKE	1						
8	011510816	BOLT	2				M8 × 16		
9	A98230202	WIRE	1						
10	031310815	PIN	1						
11	030102516	SPLIT PIN	1						
12	A41320070	ADAPTER		1	D	~30092	R1/2 × G3/8		
13	A41320230	ADAPTER		1	D	~30092	R1/2 × G3/8		
14	A41320170	ADAPTER		2	D	~30092	R1/2 × G3/8		
15	A40050010	FILTER ASSY	1				SP04		
16	A40620020	FILTER	1				C-SP04-10		
17	011510816	BOLT	2				M8 × 16		
18	A40520010	FILTER BRACKET	1						
19	A41320070	ADAPTER	1		D	~30092	R1/2 × G3/8		
20	A41320170	ADAPTER	1		D	~30092	R1/2 × G3/8		
21	A40510050	BRACKET	2				Rc3/8		
22	011510820	BOLT	4				M8 × 20		
23	340670380	ADAPTER	4		D	~30092	R3/8 × G3/8		
24	A41320060	ADAPTER	1	3	D	~30092	R3/8 × G3/8		
25	A41320160	ADAPTER	1		D	~30092	R3/8 × G3/8		
26	064500030	PLUG	2				R3/8		
27	A40480840	HOSE		1	D	~30092			
28	A40482180	HOSE		1	D	~30092			
29	A40482190	HOSE	1		D	~30092			
30	A40482200	HOSE	1		D	~30092			
31	026100008	WASHER		4					
32	020100006	NUT	2						

FIG.20(2)

# キリカエベン VALVE ASSY

※AM201A・AM301A ; 30093号機以降  
AM301AB ; 10001号機以降

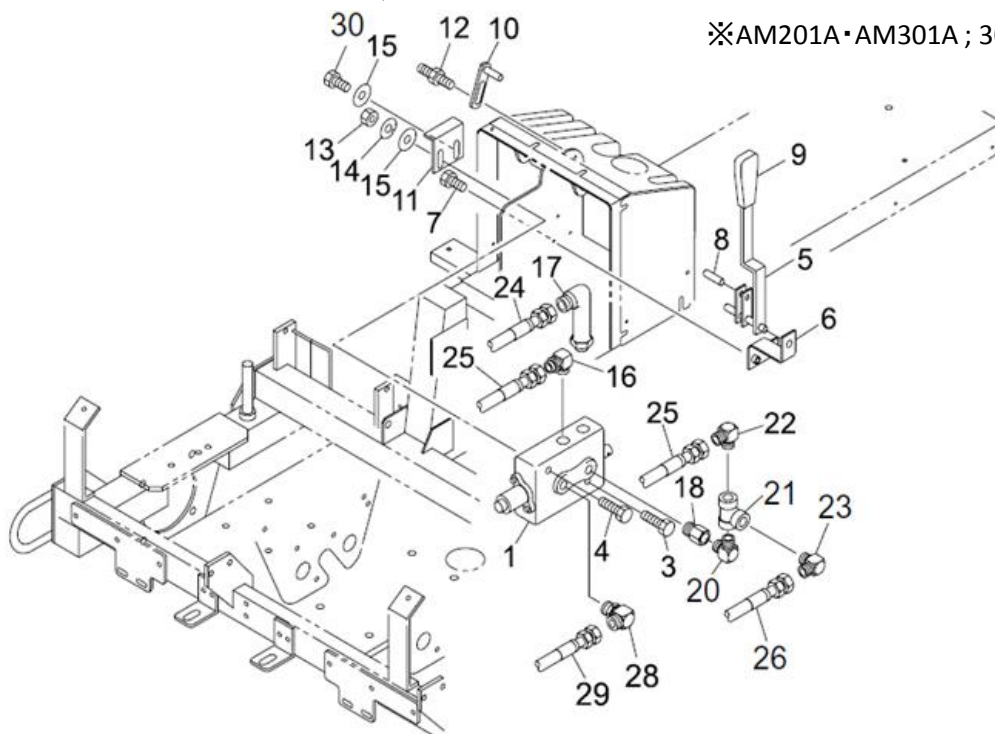


見出番号 KeyNo	部品番号 Parts No	部品名称 Parts Name	台 当 個 数 Q'ty				互換性 R/P	適用号機 Application	型 寸 Description	備 考 Remarks
			ALL	201	301	AB				
1	A40150070	VALVE ASSY			1					
2	A40990050	SEAL KIT			1					
3	011310660	BOLT			4			M6 × 60		
4	A40500211	BRACKET	1							
5	011510820	BOLT	2					M8 × 20		
6	026100008	WASHER		3	3					
7	328650062	SIDE BRAKE		1	1				AB仕様ハンドブレーキ無し	
8	011510816	BOLT		2	2			M8 × 16		
9	A98230202	WIRE		1	1					
10	031310815	PIN		1	1					
11	030102516	SPLIT PIN		1	1					
12	A41220100	ADAPTER			1	1	D	上記	R1/2 × G3/8	
13	A41220140	ADAPTER			1	1	D	上記	R1/2 × G3/8	
14	A41220130	ADAPTER			2	2	D	上記	R1/2 × G3/8	
15	A40050010	FILTER ASSY	1						SP04	
16	A40620020	FILTER	1						C-SP04-10	
17	011510816	BOLT	2						M8 × 16	
18	A40520010	FILTER BRACKET	1							
19	A41220100	ADAPTER	1				D	上記	R1/2 × G3/8	
20	A41220130	ADAPTER	1				D	上記	R1/2 × G3/8	
21	A40510050	BRACKET	2						Rc3/8	
22	011510820	BOLT	4						M8 × 20	
23	340670030	ADAPTER	4				D	上記	R3/8 × G3/8	
24	398480640	ADAPTER		1	3	3	D	上記	R3/8 × G3/8	
25	340670640	ADAPTER	1				D	上記	R3/8 × G3/8	
26	064500030	PLUG		2					R3/8	
27	A40472030	HOSE			1	1	D	上記		
28	A40472040	HOSE			1	1	D	上記		
29	A40471980	HOSE	1				D	上記		
30	A404719870	HOSE	1				D	上記		
31	026100008	WASHER			4	4				
32	020100006	NUT		2	2					

FIG.21(1)

ショウコウバルブ  
UP/DOWN VALVE

※AM201A・AM301A; 30092号機まで

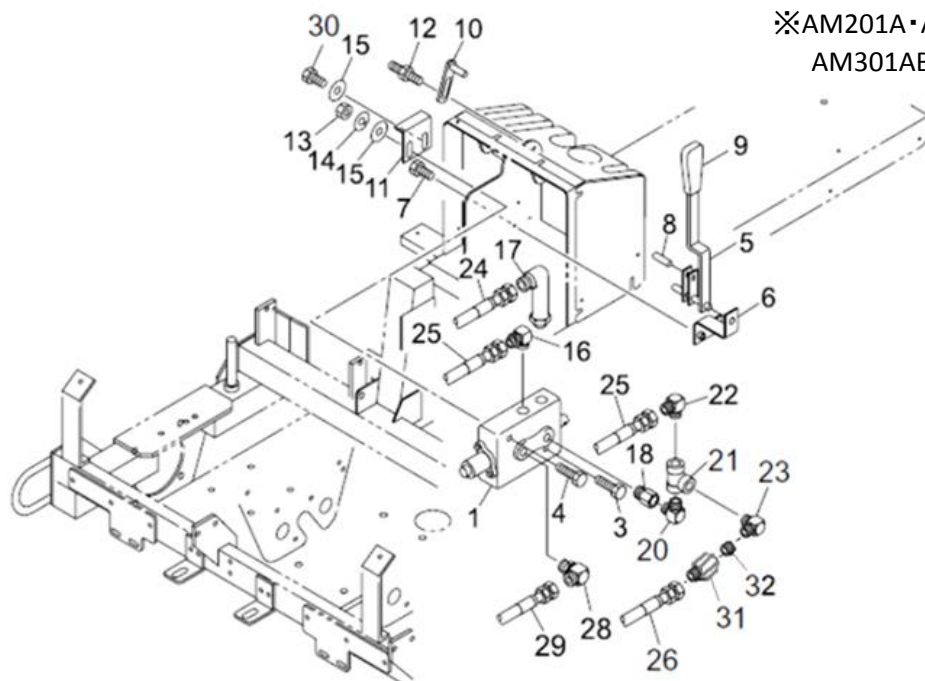


見出番号 KeyNo	部品番号 Parts No	部品名称 Parts Name		台当個数 Q'ty			互換性 R/P	適用号機 Application	型寸 Description	備考 Remarks
				201	301					
1	A40010260	VALVE	バルブ	1	1					
3	011510845	BOLT	ボルト	1	1			M8 × 45		
4	011510855	BOLT	ボルト	1	1			M8 × 55		
5	A40100010	LEVER	レバー	1	1					
6	A24350040	LEVER BRACKET	レバーブラケット	1	1					
7	011510820	BOLT	ボルト	2	2			M8 × 20		
8	030300525	PIN	パネピン	1	1					
9	398180610	GRIP	グリップ	1	1					
10	A22650070	STOPPER	ストッパー	1	1					
11	A24160150	LEVER	レバーストッパ	1	1					
12	010319807	BOLT	ボルト	1	1					
13	020900008	NUT	ナット	1	1			M8		
14	027100008	SPRING WASHER	スプリングワッシャ	1	1			M8		
15	026100008	WASHER	ワッシャ	2	2			M8		
16	A41340030	ADAPTER	90サツキエルホ	1	1		D	上記		
17	A41340210	ADAPTER	90ロングサツキエルホ	1	1		D	上記		
18	A41140150	BUSHING	ブッシング	1	1			G1/4 × Rc1/4		
20	340672950	NIPPLE	90ニップル	1	1			R1/4 × R1/4		
21	340671760	ADAPTER	テー	1	1			Rc1/4		
22	A41320030	ADAPTER	90エルホ	1	1		D	上記	R1/4 × G1/4	
23	A41320270	ADAPTER	オリフィスエルホ:φ 1.5	1	1		D	上記	R1/4 × G1/4	
24	A40482070	HOSE	ホース	1	1		D	上記		
25	A40482080	HOSE	ホース	1	1		D	上記		
26	A40482100	HOSE	ホース	1	1		D	上記		
28	A41340030	ADAPTER	90サツキエルホ	1	1		D	上記		
29	A40482380	HOSE	ホース	1	1		D	上記		
30	011510812	BOLT	ボルト	1	1					



# FIG.21(2) ショウコウバルブ UP/DOWN VALVE

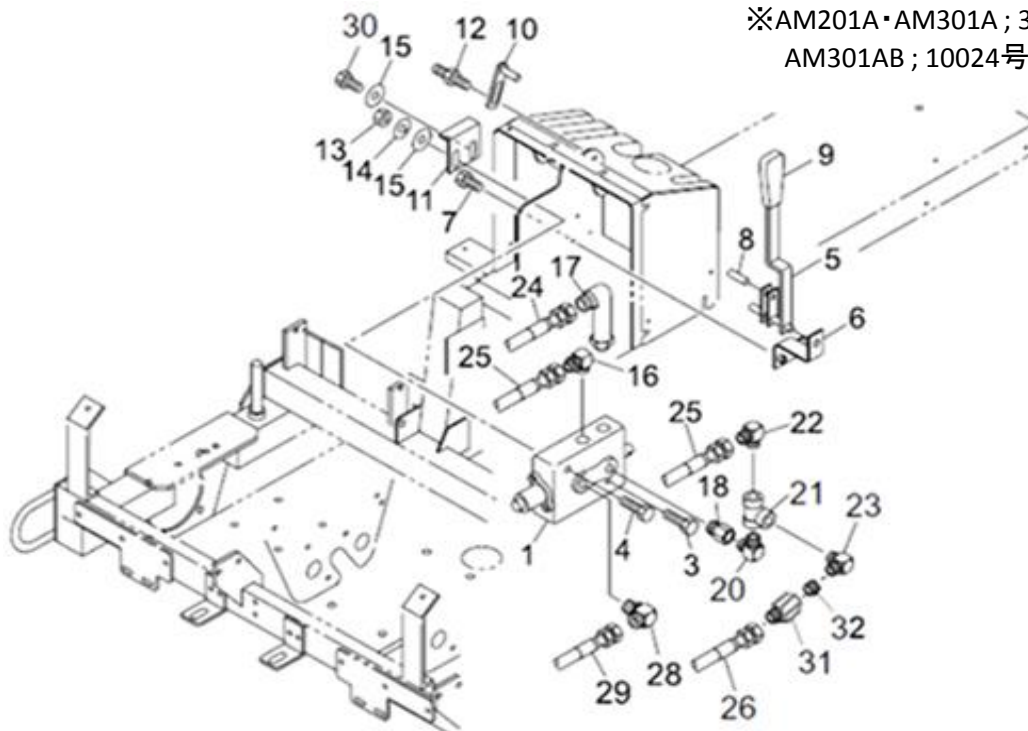
※AM201A・AM301A ; 30093～30114号機まで  
AM301AB ; 10001～10023号機まで



見出番号 KeyNo	部品番号 Parts No	部品名称 Parts Name	台 当 個 数 Q'ty				互換性 R/P	適用号機 Application	型 寸 Description	備 考 Remarks
			ALL	201	301	AB				
1	A40010260	VALVE	バルブ	1						
3	011510845	BOLT	ボルト	1				M8 × 45		
4	011510855	BOLT	ボルト	1				M8 × 55		
5	A40100010	LEVER	レバー	1						
6	A24350040	LEVER BRACKET	レバーブラケット	1						
7	011510820	BOLT	ボルト	2				M8 × 20		
8	030300525	PIN	パネピン	1						
9	398180610	GRIP	グリップ	1						
10	A22650070	STOPPER	ストッパー	1						
11	A24160150	LEVER	レバーストッパ	1						
12	010319807	BOLT	ボルト	1						
13	020900008	NUT	ナット	1				M8		
14	027100008	SPRING WASHER	スプリングワッシャ	1				M8		
15	026100008	WASHER	ワッシャ	2				M8		
16	A41240010	ADAPTER	90サツキエルホ	1			D	上記		
17	A41240180	ADAPTER	90ロングサツキエルホ	1			D	上記		
18	A41140150	BUSHING	ブッシング	1				G1/4 × Rc1/4		
20	340672950	NIPPLE	90ニップル	1				R1/4 × R1/4		
21	340671760	ADAPTER	ティー	1				Rc1/4		
22	340670280	ADAPTER	90エルホ	1			D	上記		
23	340672950	NIPPLE	90ニップル	1			D	上記	R1/4 × G1/4	
24	A40472000	HOSE	ホース	1			D	上記		
25	A40472010	HOSE	ホース	1			D	上記		
26	A40471990	HOSE	ホース	1			D	上記		
28	A41240010	ADAPTER	90サツキエルホ	1			D	上記		
29	A40472020	HOSE	ホース	1			D	上記		
30	011510812	BOLT	ボルト	1						
31	340672560	ADAPTER	アダプタ	1			D	上記		
32	340170840	ORIFICE	オリフイス:1.5	1			D	上記		

FIG.21(3) ショウコウバルブ  
UP/DOWN VALVE

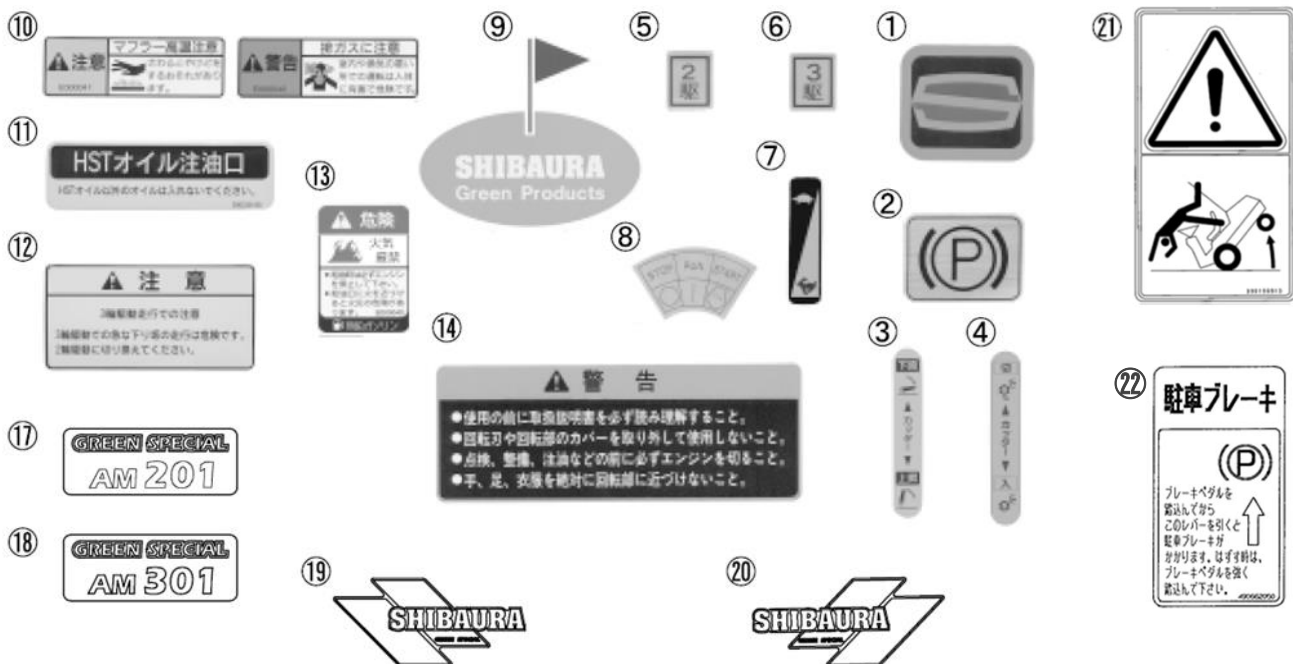
※AM201A・AM301A; 30115号機以降  
AM301AB; 10024号機以降



見出番号 KeyNo	部品番号 Parts No	部品名称 Parts Name	台 当 個 数 Q'ty				互換性 R/P	適用号機 Application	型 寸 Description	備 考 Remarks
			ALL	201	301	AB				
1	A40010260	VALVE	バルブ	1						
3	011510845	BOLT	ボルト	1				M8 × 45		
4	011510855	BOLT	ボルト	1				M8 × 55		
5	A40100010	LEVER	レバー	1						
6	A24350040	LEVER BRACKET	レバーブラケット	1						
7	011510820	BOLT	ボルト	2				M8 × 20		
8	030300525	PIN	パネピン	1						
9	398180610	GRIP	グリップ	1						
10	A22650070	STOPPER	ストッパー	1						
11	A24160150	LEVER	レバーストッパ	1						
12	010319807	BOLT	ボルト	1						
13	020900008	NUT	ナット	1				M8		
14	027100008	SPRING WASHER	スプリングワッシャ	1				M8		
15	026100008	WASHER	ワッシャ	2				M8		
16	A41240010	ADAPTER	90サツキエルホ	1			D	上記		
17	A41240180	ADAPTER	90ロングサツキエルホ	1			D	上記		
18	A41140150	BUSHING	ブッシング	1				G1/4 × Rc1/4		
20	340672950	NIPPLE	90ニップル	1				R1/4 × R1/4		
21	340671760	ADAPTER	ティー	1				Rc1/4		
22	340670280	ADAPTER	90エルホ	1			D	上記		
23	340672950	NIPPLE	90ニップル	1			D	上記	R1/4 × G1/4	
24	A40472000	HOSE	ホース	1			D	上記		
25	A40472010	HOSE	ホース	1			D	上記		
26	A40471990	HOSE	ホース	1			D	上記		
28	A41240010	ADAPTER	90サツキエルホ	1			D	上記		
29	A40472020	HOSE	ホース	1			D	上記		
30	011510812	BOLT	ボルト	1						
31	340672560	ADAPTER	アダプタ	1			D	上記		
32	340170970	VALVE	オリフェイス:1.0	1			D	上記		

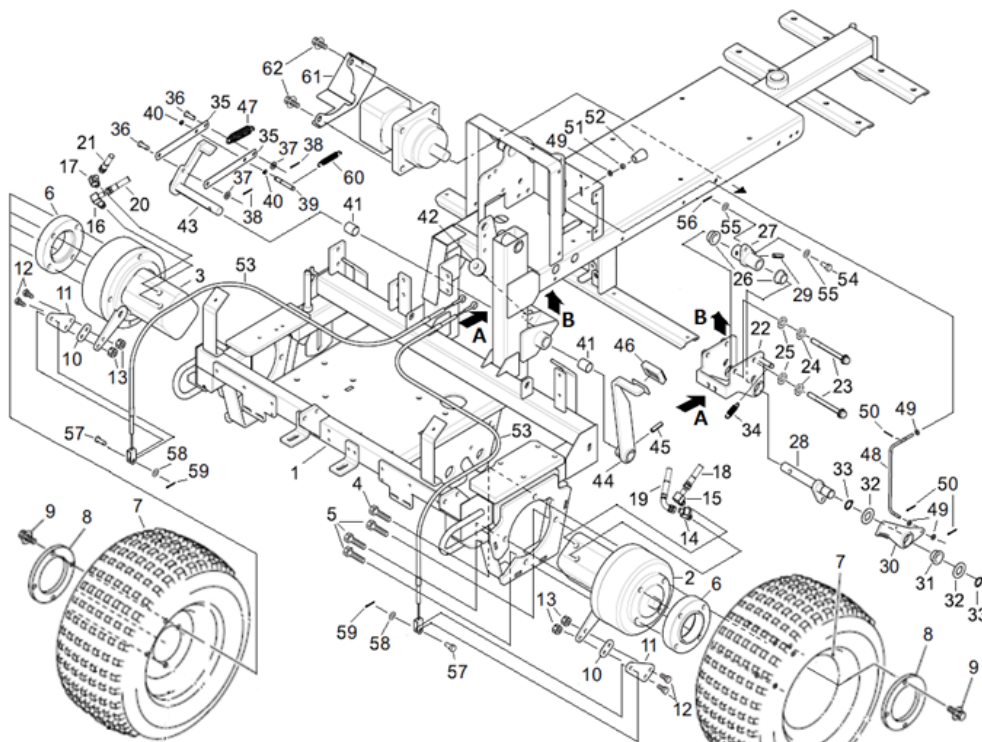
FIG.22

メイバン  
MARK



見出番号 KeyNo	部品番号 Parts No	部品名称 Parts Name		台 当 個 数 Q'ty				互換性 R/P	適用号機 Application	型 寸 Description	備 考 Remarks
				ALL	201	301	AB				
1	390101290	NAME PLATE	ネームプレート;Sマーク	1							
2	390194280	CAUTION PLATE	コーションプレート		1	1					
3	A90320140	MARK	ユアツジマーク	1							
4	A90360130	MARK	クラッチジマーク	1							
5	A90390090	MARK	ジマーク	1							
6	A90390100	MARK	ジマーク	1							
7	A90330030	MARK	アクセルジマーク	1							
8	A90410040	MARK	デンキマーク	1							
9	390118270	NAME PLATE	ネームプレート	1							
10	A90610160	LABEL	コーション;ホンキ	1							
11	390230180	MARK	キュウユジマーク	1							
12	A90610240	LABEL	コーション;ホンキ	1							
13	A90610170	LABEL	コーション;ホンキ	1							
14	A90610031	LABEL	コーション;ホンキ	1							
17	A90130200	MARK	キシマーク:201		2						
18	A90130210	MARK	キシマーク:301			2	2				
19	A90110140	MARK;L	シハウラマーク:L	1							
20	A90110150	MARK;R	シハウラマーク:R	1							
21	390196910	CAUTION PLATE	コーションプレート				1				
22	490662050	CAUTION PLATE	コーションプレート				1				

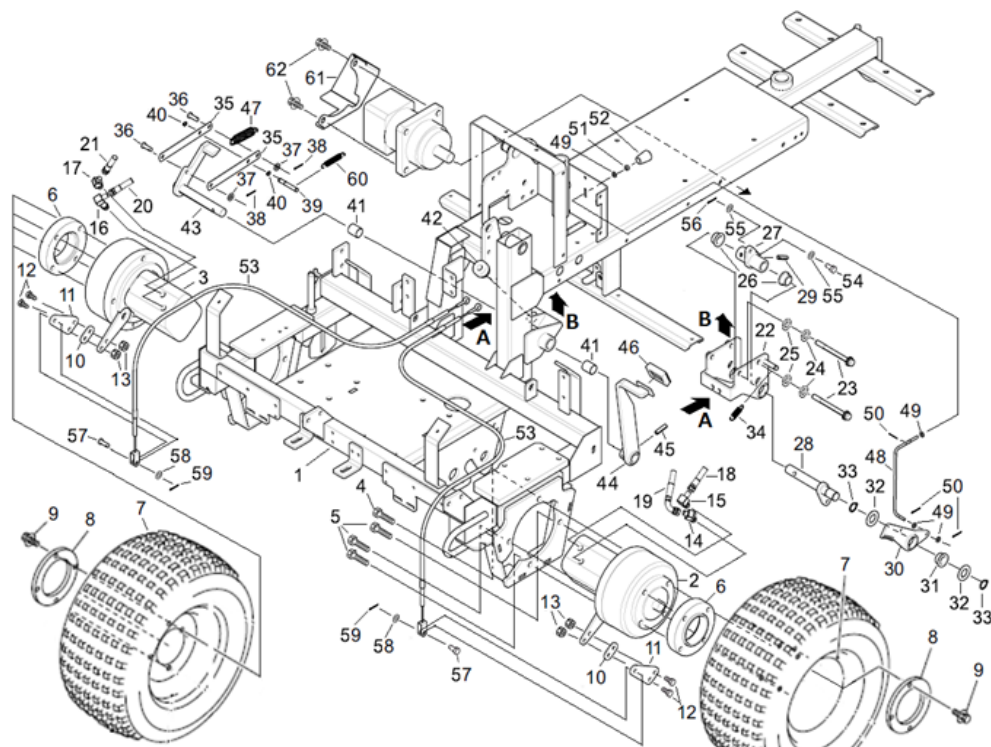
FIG.23 ブレーキ(AB仕様)  
BRAKE(type AB)



見出番号 KeyNo	部品番号 Parts No	部品名称 Parts Name	台当個数 Q'ty				互換性 R/P	適用号機 Application	型寸 Description	備考 Remarks
			ALL	201	301	AB				
1	A20100720	MEIN FLAME				1				
2	A40020030	OIL MOTER				1				
3	A40020020	OIL MOTER				1				
4	011511240	BOLT				2		M12×40		
5	011511230	BOLT				6		M12×30		
6	A36210080	SPACER				2				
7	A36000210	TIRE ASSY	2					FIG.19参照		
8	A36210050	SPACER	2							
9	011511050	BOLT				8		M10×50		
10	A28460140	SPACER				2				
11	A28460130	LEVER				2				
12	010310830	BOLT				4		M8×30		
13	020900008	NUT				4		M8		
14	A41240230	ADAPTER				1		G1/2×G3/8		
15	A41240040	ADAPTER				1		G1/2×G3/8		
16	A41240050	ADAPTER				1		G1/2×G3/8		
17	A41240230	ADAPTER				1		G1/2×G3/8		
18	A40470340	HOSE				1				
19	A40472060	HOSE				1				
20	A40472070	HOSE				1				
21	A40470340	HOSE				1				
22	A20510120	BRACKET				1				
23	010109426	BOLT				2		M10×110		
24	027100010	SPRING WASHER				2		φ 10		
25	026100010	WASHER				2		φ 10		
26	398511560	BUSH				2				
27	A28470060	BOSS				1				
28	A28470070	SHAFT				1				
29	030300832	SPRING PIN				1		φ 8×32		
30	A28470080	LOCK:BOSS				1				
31	398511560	BUSH				1				
32	026100020	WASHER				2		φ 20		
33	036100020	RING				2		S20		
34	A98221090	SPRING				1				
35	A28460150	PLATE				2				

FIG.23

ブレーキ(AB仕様)  
BRAKE(type AB)



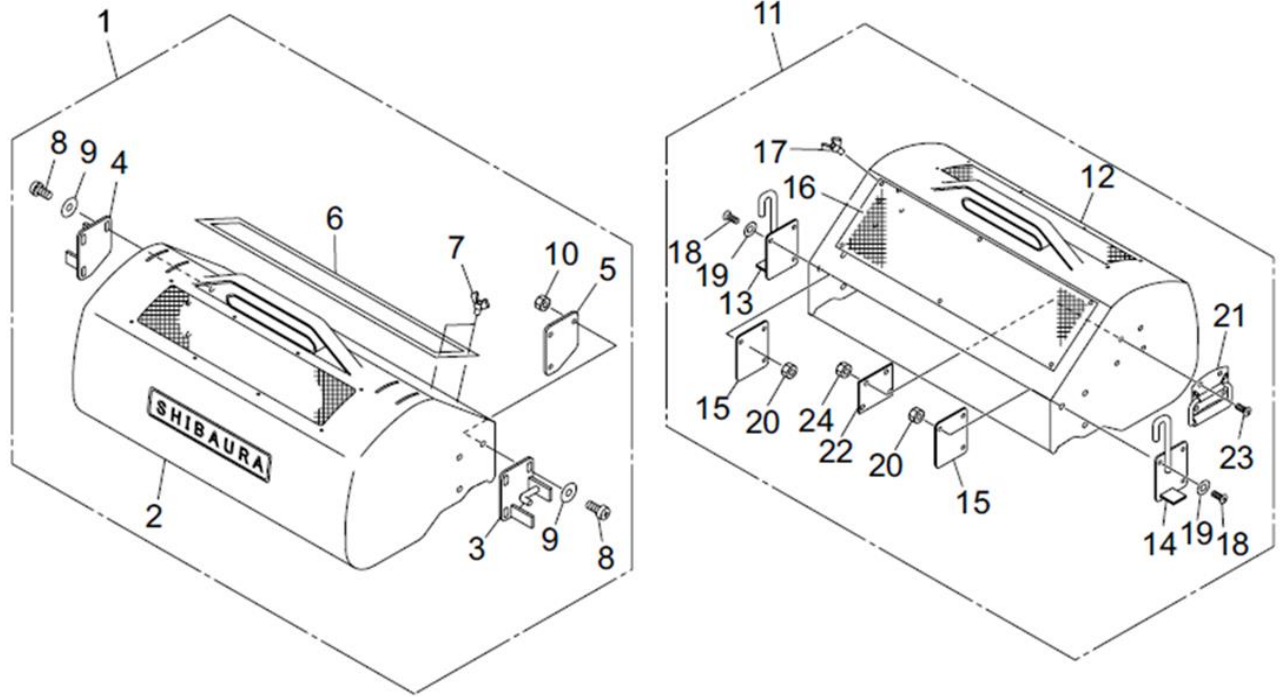
見出番号 KeyNo	部品番号 Parts No	部品名称 Parts Name	台 当 個 数 Q'ty				互換性 R/P	適用号機 Application	型 寸 Description	備 考 Remarks
			ALL	201	301	AB				
36	031310820	PIN				2		φ 8 × 20		
37	026100008	WASHER				2		φ 8		
38	030102525	SPRIT PIN				2				
39	A58470010	PIN				1				
40	036109008	RING				2		φ 8		
41	398511190	BUSH				2				
42	398110501	RUBBER				1				
43	A58300020	LOCK:PEDAL				1				
44	A58110020	PEDAL:BRAKE				1				
45	030300832	SPRING PIN				1		φ 8 × 32		
46	398119902	RUBBER				1			オレンジ色	
47	A98220550	SPRING				1				
48	A28660030	LEVER:LOCK				1				
49	026100006	WASHER				4		φ 6		
50	030102020	SPRIT PIN				3				
51	020100006	NUT				1		M6		
52	398180910	GRIP				1				
53	A98231050	WIRE:BRAKE				2				
54	031310830	PIN				1		φ 8 × 30		
55	026100008	WASHER				2		φ 8		
56	030102525	SPRIT PIN				1				
57	031310815	PIN				2		φ 8 × 15		
58	026100008	WASHER				2		φ 8		
59	030102525	SPRIT PIN				2				
60	398215690	SPRING				1				
61	A50260320	COVER				1				
62	011511235	BOLT				2				

# カッター編

( CUTTER )

FIG.101

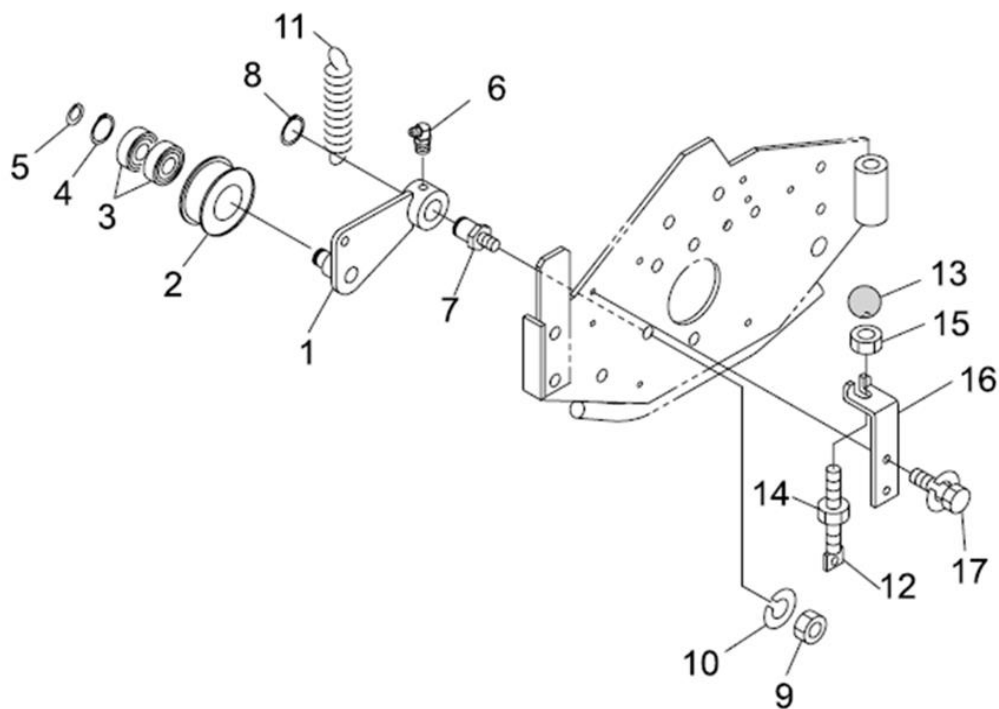
バケツ  
BUCKET



見出番号 KeyNo	部品番号 Parts No	部品名称 Parts Name	台 当 個 数 Q'ty				互換性 R/P	適用号機 Application	型 寸 Description	備 考 Remarks
			バケツ 仕様							
1	A82010272	BUCKET ASSY F	バケツASSY F	2						
2	A82110222	BUCKET :26S	バケツASSY:26S	2						
3	A82350051	HOOK R	フックR	2						
4	A82360061	HOOK L	フックL	2						
5	A82370030	PLATE	プレート	4						
6	A82120130	NET	アミ1	2						
7	014100510	BOLT	チョウボルト	12				M5 × 10		
8	015100620	SCREW	スクリュ	12				M6 × 20		
9	026100006	WASHER	ワッシャ	12				M6		
10	021300006	NUT	ナット	12				M6 SW付		
11	A82010282	BUCKET ASSY R	バケツASSY R	1						
12	A82110292	BUCKET R AM	バケツASSY R AM	1						
13	A82350150	HOOK R	フックR	1						
14	A82350140	HOOK L	フックL	1						
15	A82370030	PLATE	プレート	2						
16	A82120130	NET	アミ1	1						
17	014100510	BOLT	チョウボルト	6				M5 × 10		
18	015100620	SCREW	スクリュ	6				M6 × 20		
19	026100006	WASHER	ワッシャ	6				M6		
20	021300006	NUT	ナット	6				M6 SW付		
21	A98180020	HOOK	トツテ	2						
22	A82140060	PLATE	プレート	2						
23	015300520	SCREW	スクリュ	4				M5 × 20		
24	021300005	NUT	ナット	4				M5 SW付		

FIG.102

テンション  
TENSION

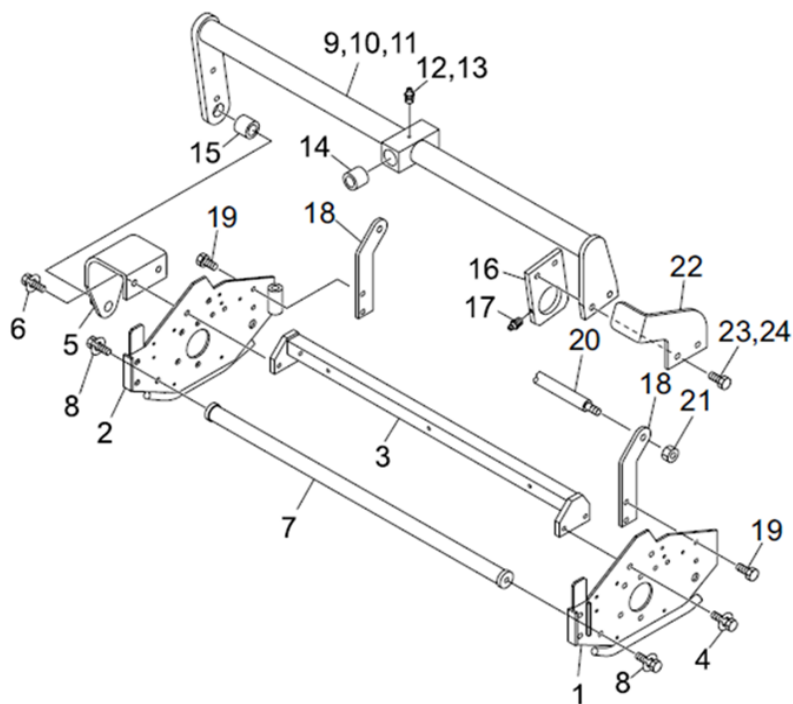


見出番号 KeyNo	部品番号 Parts No	部品名称 Parts Name	台 当 個 数 Q'ty				互換性 R/P	適用号機 Application	型 寸 Description	備 考 Remarks
			ALL							
1	A22600080	TENSION ARM テンションアーム	1							
2	A98610320	TENSION PULLY テンションプーリ	1							
3	040146201	BEARING ベアリング	2					6201LLU		
4	036500032	STOP RING ストップリング	1					H32		
5	036100012	STOP RING ストップリング	1					S12		
6	060609002	GREASE NIPPLE グリスニップル	1							
7	A22460040	POINT PIN シテンピン	1							
8	036100016	STOP RING ストップリング	1					S16		
9	020900010	NUT ナット	1					M10		
10	027100010	SPRING WASHER スプリングワッシャ	1					M10		
11	A98220490	SPRING スプリング	1							
12	A99480030	ADJUST BOLT チョウセイボルト	1							
13	A98180080	GRIP BALL ニキリタマ	1							
14	020900008	NUT ナット	1					M10		
15	020700008	NUT コンタルナット	1					M10		
16	A22560070	HOOK フック	1							
17	011310612	BOLT ボルト	2					M6 × 12		



FIG.103

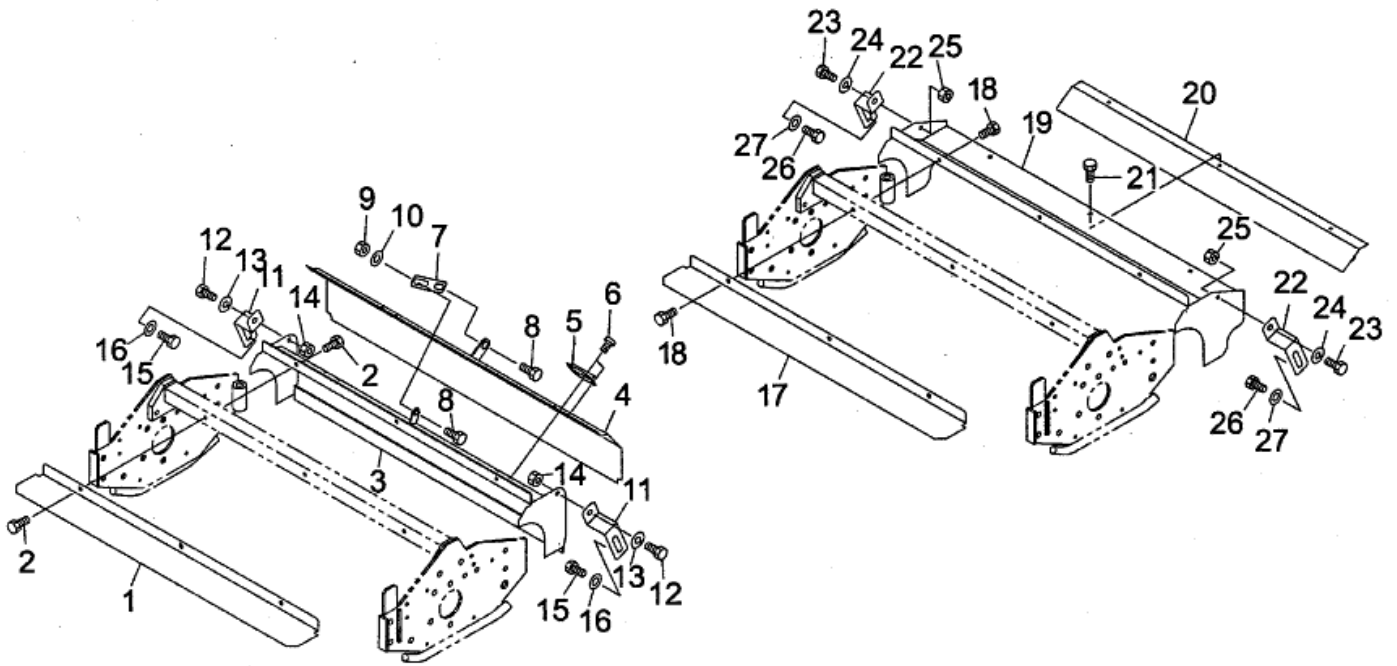
カッターフレーム  
CUTTER FRAME



見出番号 KeyNo	部品番号 Parts No	部品名称 Parts Name		台当個数 Q'ty				互換性 R/P	適用号機 Application	型寸 Description	備考 Remarks
				ALL							
1	A74100161	FRAME L	フレームL	3							
2	A74100181	FRAME R	フレームR	3							
3	A74150310	FRAME STAY	フレームステー	3							
4	011511020	BOLT	ボルト	6					M10×20		
5	A44400010	BRACKET	ツリアゲブラケット	3							
6	011511025	BOLT	ボルト	6					M10×25		
7	A74150090	FRAME BAR	フレームバー	3							
8	011511020	BOLT	ボルト	6					M10×20		
9	A76100050	DRAW ARM 1	ドローム1	1						1番カッター	
10	A76100011	DRAW ARM 2	ドローム2	1						2番カッター	
11	A76100031	DRAW ARM 3	ドローム3	1						3番カッター	
12	060609002	GREASE NIPPLE	グリスニップル	2						2,3番カッター	
13	060609003	GREASE NIPPLE	グリスニップル	1						1番カッター	
14	498510320	BUSH	ブッシュ	6					70B-2525		
15	398510960	BUSH	ブッシュ	3					70B-2012		
16	A76120030	SIDE PLATE	サイドプレート	3							
17	060609002	GREASE NIPPLE	グリスニップル	3							
18	A74350340	BRACKET	ブラケット	2						1番カッター	
19	011510816	BOLT	ボルト	4					M8×16	1番カッター	
20	A99320090	ROD	ロッド	1						1番カッター	
21	022300012	NUT	ナット	2					M12	1番カッター	
22	A44310060	STOPPER	ストッパー	1						1番カッター	
23	011511030	BOLT	ボルト	2						1番カッター	
24	011511025	BOLT	ボルト	4						2,3番カッター	

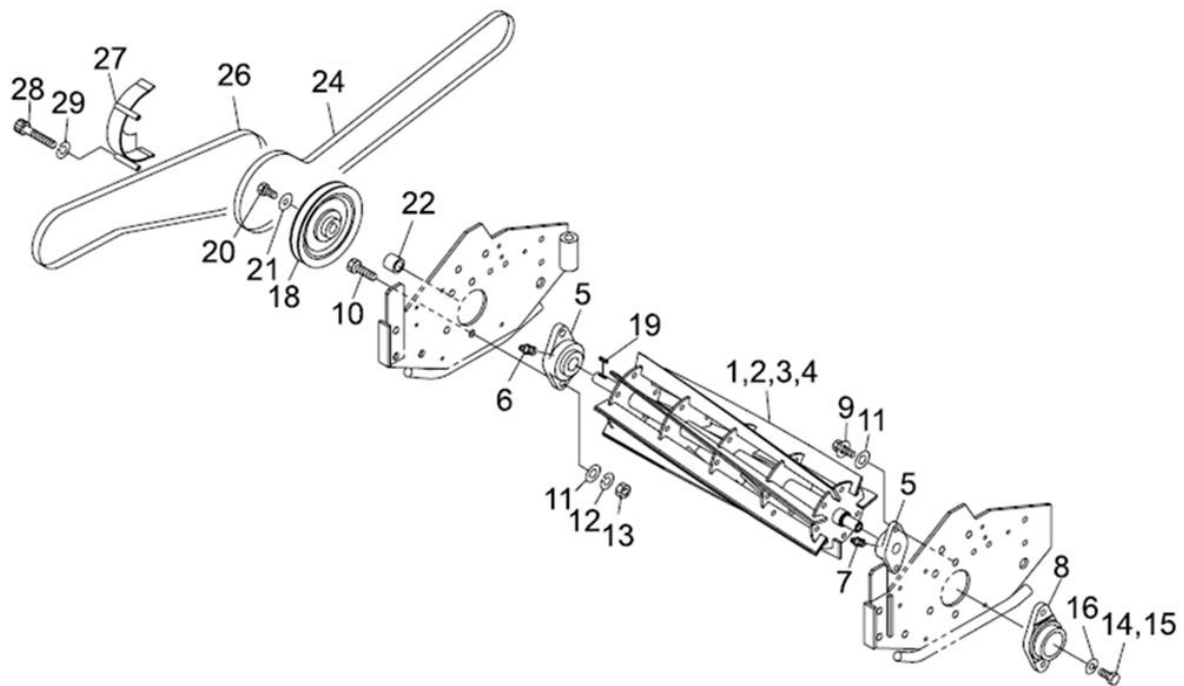
FIG.104

カバー  
COVER



見出番号 KeyNo	部品番号 Parts No	部品名称 Parts Name	台 当 個 数 Q'ty				互換性 R/P	適用号機 Application	型 寸 Description	備 考 Remarks
			ALL							
1	A74250811	DISCHARG COVER F	2							
2	011150612	BOLT	12					M6 × 12		
3	A74250830	CUTTER COVER F	2							
4	A74250850	DISCHARG COVER	2							
5	A98330150	HINGE	4							
6	015300408	SCREW	16							
7	A74180140	PLATE	2							
8	010800820	BOLT	4							
9	022300008	NUT U	4							
10	026100008	WASHER	2							
11	A74270020	CUTTER COVER STAY	4							
12	010110614	BOLT	4					M6 × 14		
13	027100006	SPRING WASHER	4					M6		
14	020100006	NUT	4					M6		
15	011310612	BOLT	4					M6 × 12		
16	026100006	WASHER	4							
17	A74250811	DISCHARG COVER F	1							
18	011150612	BOLT	6					M6 × 12		
19	A74250871	CUTTER COVER R	1							
20	A74250890	CUTTER COVER	1							
21	011150612	BOLT	3					M6 × 12		
22	A74270020	CUTTER COVER STAY	2							
23	010110616	BOLT	2					M6 × 16		
24	027100006	SPRING WASHER	2					M6		
25	020100006	NUT	2					M6		
26	011310612	BOLT	2					M6 × 12		
27	026100006	WASHER	2							

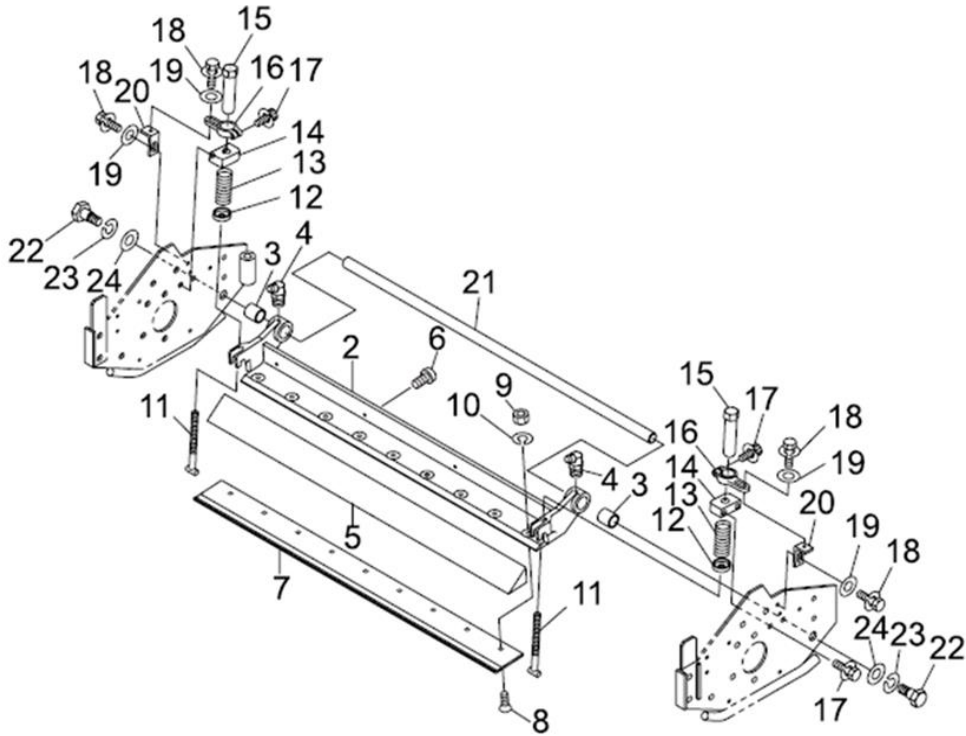
FIG.105 カイテンバ  
REEL BLADE



見出番号 KeyNo	部品番号 Parts No	部品名称 Parts Name	台当個数 Q'ty			互換性 R/P	適用号機 Application	型寸 Description	備考 Remarks
			ALL	4枚	7枚				
1	A70150551	REEL BLADE (R)7SHEET カイテンバ;ミキシク7マイ			2			1,2番カッター	
2	A70150611	REEL BLADE (R)4SHEET カイテンバ;ミキシク4マイ		2				1,2番カッター	
3	A70150581	REEL BLADE (L)7SHEET カイテンバ;ヒダリシク7マイ			1			3番カッター	
4	A70150641	REEL BLADE (L)4SHEET カイテンバ;ヒダリシク4マイ		1				3番カッター	
5	A98560210	PILLOW BEARING ヒーローベアリング	6				UCFL204		
6	060609002	GREASE NIPPLE グリースニップル	3						
7	060609003	GREASE NIPPLE グリースニップル	3						
8	A44420020	METAL ツリアケメタル	3						
9	011511235	BOLT ボルト	6				M12×35		
10	010311235	BOLT ボルト	6				M12×35		
11	026100012	WASHER ワッシャ	12				M12		
12	027100012	SPRING WASHER スプリングワッシャ	6				M12		
13	020900012	NUT ナット	6				M12		
14	010131025	BOLT ボルト	2				M10×25	ラッピング用	
15	A99431110	BOLT ボルト	1				M10×25L	ラッピング用	
16	027100010	SPRING WASHER スプリングワッシャ	3				M10		
18	A98610330	PULLY:5.5 プーリー;5.5インチ	3						
19	034109079	KEY キー	3				6×6×15		
20	011511025	BOLT ボルト	3				M10×25		
21	A99240240	WASHER ワッシャ	3				10.5×35×4.0		
22	A99210060	COLLER カラー	3						
24	080320063	V BELT Vベルト	2				B-63		
26	080320041	V BELT Vベルト	1				B-41		
27	A22150130	BELT COVER ベルトカバー	3						
28	010110670	BOLT ボルト	6				M6×70		
29	026100006	WASHER ワッシャ	6				M6		

FIG.106

シタバダイ  
BED KNIFE

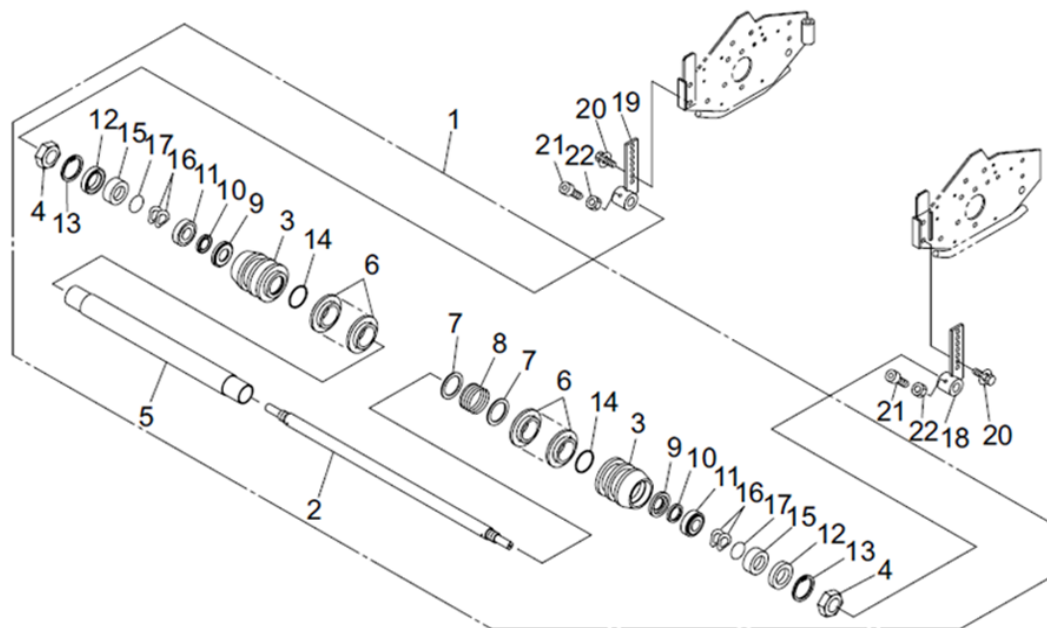


見出番号 KeyNo	部品番号 Parts No	部品名称 Parts Name	台当個数 Q'ty				互換性 R/P	適用号機 Application	型寸 Description	備考 Remarks
			ALL							
1	A70010251	BED KNIFE ASSY	シタバダイASSY	3						
2	A70100270	BED KNIFE	シタバダイ	3						
3	A98510240	BUSH	ブッシュ	6						
4	060609003	GREASE NIPPLE	グリスニップル	6						
5	A70440020	REMOVE GRASS	シバヨケ	3						
6	A99480090	SCREW	スクリュー	12				4 × 20		
7	A70430151	BED KNIFE	シタバ	3				M8 × 22		
8	A99480040	SCREW	サラビス	27				M8 × 22		
9	020900008	NUT	ナット	27				M8		
10	027100008	SPRING WASHER	スプリングワッシャー	27				M8		
11	A70310020	T BOLT	Tボルト	6						
12	A99240570	WASHER	ザガネ	6						
13	A98220410	SPRING	スプリング	6						
14	A70340061	MUNTING BASE	トリツケダイ	6						
15	A70320190	BOX NUT	シタバフクロナット	6						
16	A70330020	BAND	マワリドメバンド	6						
17	011310620	BOLT	ボルト	6				M6 × 20		
18	011310614	BOLT	ボルト	12				M6 × 14		
19	026100006	WASHER	ワッシャー	12				M6		
20	A99510030	FITTING	Lジカナグ	6						
21	A70410030	SHAFT	シャフト	3						
22	A99430810	BOLT	ダンツキボルト	6						
23	027100016	SPRING WASHER	スプリングワッシャー	6				M16		
24	026100016	WASHER	ワッシャー	6				M16		

FIG.107

フローラー  
F ROLLER

※下記適用号機以外は、FIG. 109を参照

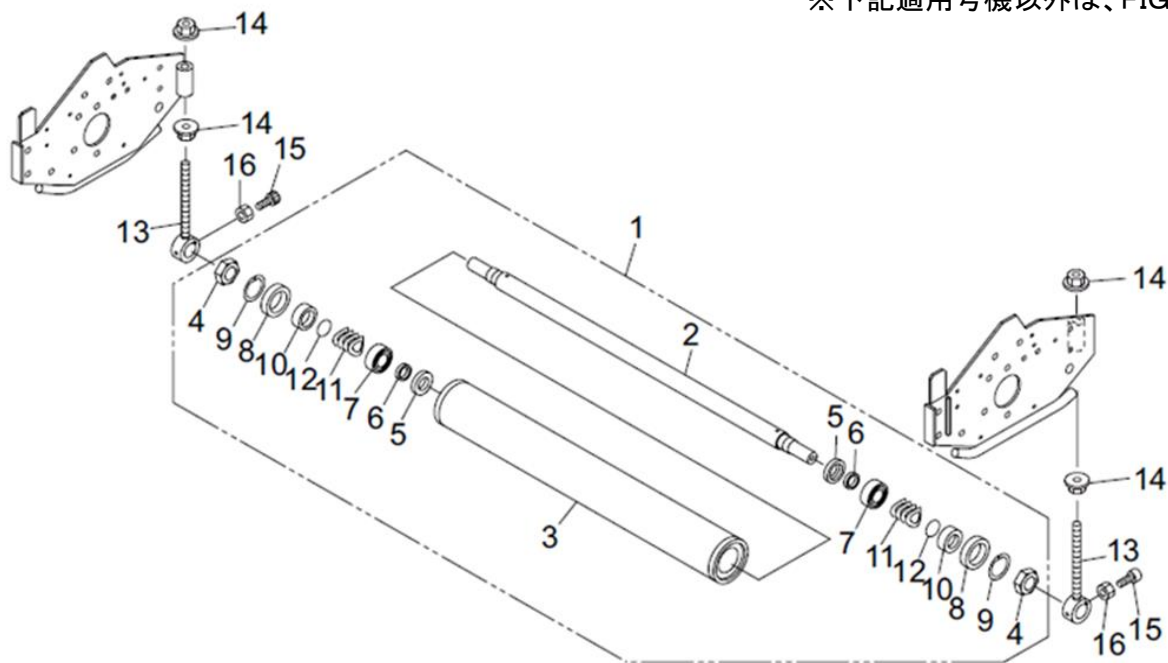


見出番号 KeyNo	部品番号 Parts No	部品名称 Parts Name	台当個数 Q'ty				互換性 R/P	適用号機 Application	型寸 Description	備考 Remarks
			ALL							
1	A72010372	ROLLER ASSY	マエローラーASSY	3			A ~30129(201,301) ~10028(AB)	テーパローラーベアリングタイプ		
2	A72460371	SHAFT	シャフト	3						
3	A72110440	ROLLER	ローラー	6						
4	022409013	NUT	ナット	6						
5	A72120130	PIPE	パイプ	3						
6	A72110430	ROLLER	ローラー	48						
7	A99231410	COLLAR	カラー	6						
8	A98220960	SPRING	スプリング	3						
9	A72420010	SEAL	シールケース	6						
10	050309011	OIL SEAL	オイルシール	6				φ 38 × φ 25 × 5		
11	042530205	BEARING	ベアリング	6				30205		
12	050209121	OIL SEAL	オイルシール	6				φ 55 × φ 35 × 11		
13	036500055	SNAP RING	スナップリング	6				H35		
14	052100400	O-RING	Oリング	6				P40		
15	A99231790	COLLAR	カラー	6						
16	A99240950	WASHER	ウエーブワッシャ	12						
17	052400250	O-RING	Oリング	6				S25		
18	A72150650	ROLLER BRAKET L	ローラーブラケット L	3						
19	A72150660	ROLLER BRAKET R	ローラーブラケット R	3						
20	011511020	BOLT	ボルト	12				M6 × 20		
21	010709074	SCREW	キャップスクリュー	6						
22	020700008	NUT	ナット	6				M8		

FIG.108

Rローラー  
R ROLLER

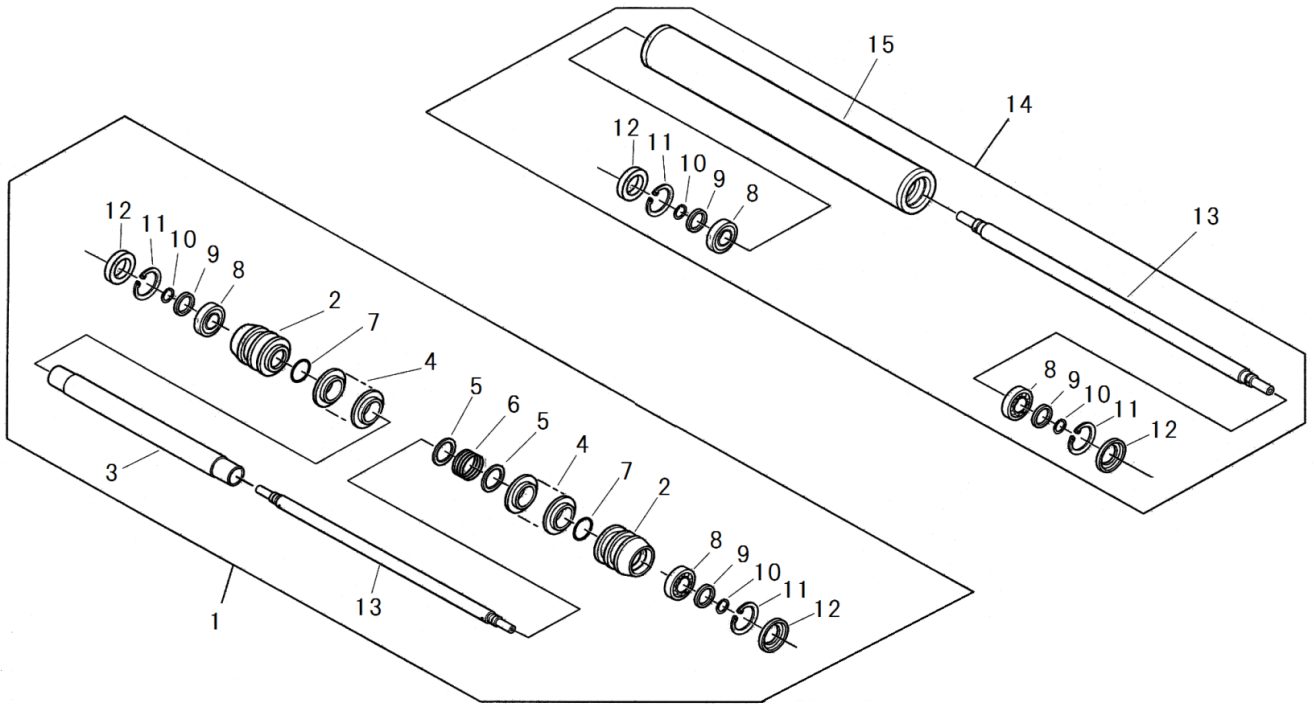
※下記適用号機以外は、FIG. 109を参照



見出番号 KeyNo	部品番号 Parts No	部品名称 Parts Name	台当個数 Q'ty				互換性 R/P	適用号機 Application	型寸 Description	備考 Remarks
			ALL							
1	A72010382	ROLLER ASSY ウンロローASSY	3				A ~30129(201,301) ~10028(AB)	テーパローラーベアリングタイプ		
2	A72460371	SHAFT シャフト	3							
3	A72100190	ROLLER ローラーCOMPL	3							
4	022409013	NUT ナット	6							
5	A72420010	SEAL CASE シールケース	6							
6	050309011	OIL SEAL オイルシール	6							
7	042530205	BEARING ベアリング	6							
8	050209121	OIL SEAL オイルシール	6					φ 55 × φ 35 × 11		
9	036500055	SNAP RING スナップリング	6					H55		
10	A99231790	COLLAR カラー	6							
11	A99240950	WASHER ウエーブワッシャ	24							
12	052400250	O RING Oリング	6					S25		
13	A99432040	ROLLER BRAKET REA ローラーブラケットリア	6							
14	A99460140	FLANGE NUT フランジナット	12							
15	010709074	SCREW キャップスクリュー	6							
16	020700008	NUT ナット	6					M8		

FIG.109

F、ローラー  
F・R ROLLER



見出番号 KeyNo	部品番号 Parts No	部品名称 Parts Name	台当個数 Q'ty				互換性 R/P	適用号機 Application	型寸 Description	備考 Remarks
			ALL							
1	A72010560	ROLLER ASSY	マエローラーASSY;26	3			A 30130~(201,301) 10029~(AB)	ホールベアリングタイプ		
2	A72110560	ROLLAR	ローラー	6						
3	A72120170	PIPE	パイプ;26	3						
4	A72110430	ROLLAR	ローラー	60						
5	A99231410	COLLAR	カラー	6						
6	A98220960	SPRING	スプリング	3						
7	052100400	O RING	Oリング	6				P40		
8	040136204	BEARING	ベアリング	12				6204U		
9	A99232040	COLLAR	カラー	12						
10	036100020	SNAP RING	スナップリング	12				S20		
11	036500047	SNAP RING	スナップリング	12				H47		
12	050309087	OIL SEAL	オイルシール	12				20476		
13	A72460480	SHAFT	シャフト	6						
14	A72010570	ROLLAR ASSY	ウシロローラーASSY;26	3			A 30130~(201,301) 10029~(AB)	ホールベアリングタイプ		
15	A72100250	ROLLAR COMP	ローラー	3						

# 部品番号順索引

NUMERICAL PARTS INDEX

本体編

( BODY )



# 部品番号索引 NUMERICAL PARTS INDEX

部品番号 Parts No.	図番号 FIG No.	見出番号 Key No.	部品番号 Parts No.	図番号 FIG No.	見出番号 Key No.	部品番号 Parts No.	図番号 FIG No.	見出番号 Key No.
010109426	23	23	011310614	14	30	011511230	19(1)	16
010109694	6	30	011310614	17(1)	12	011511230	19(2)	16
010110512	1	24	011310614	17(2)	12	011511230	23	5
010110620	10	19	011310620	4(1)	12	011511235	23	62
010131245	3	22	011310620	6	18	011511240	23	4
010199007	5	19	011310660	20(1)	3	012810635	11	33
010199011	6	28	011310660	20(2)	3	015150312	10	8
010310614	3	9	011310814	2	33	015150512	15	24
010310814	2	11	011510812	11	15	020100006	6	9
010310816	19(1)	28	011510812	21(1)	30	020100006	20(1)	32
010310816	19(2)	28	011510812	21(2)	30	020100006	20(2)	32
010310820	4(2)	12	011510812	21(3)	30	020100006	23	51
010310830	13	16	011510816	3	27	020109125	13	14
010310830	14	19	011510816	13	7	020109127	3	21
010310830	23	12	011510816	20(1)	8	020300006	15	33
010310835	14	20	011510816	20(1)	17	020300006	15	35
010310840	14	25	011510816	20(2)	8	020700008	4(1)	20
010310845	1	3	011510816	20(2)	17	020700008	4(2)	9
010311245	19(1)	2	011510820	11	27	020700008	10	17
010311245	19(2)	2	011510820	14	2	020700012	7	22
010311250	18(1)	29	011510820	20(1)	5	020700016	7	13
010311250	18(2)	29	011510820	20(1)	22	020700016	8	23
010311265	6	22	011510820	20(2)	5	020900008	1	4
010319807	4(2)	13	011510820	20(2)	22	020900008	1	17
010319807	10	28	011510820	21(1)	7	020900008	2	13
010319807	21(1)	12	011510820	21(2)	7	020900008	4(1)	18
010319807	21(2)	12	011510820	21(3)	7	020900008	4(2)	7
010319807	21(3)	12	011510825	5	3	020900008	5	7
010331250	4(1)	27	011510825	5	14	020900008	5	12
010700835	18(1)	10	011510830	5	24	020900008	5	28
010700835	18(2)	10	011510845	21(1)	3	020900008	6	15
010709073	2	26	011510845	21(2)	3	020900008	10	5
010709091	19(1)	9	011510845	21(3)	3	020900008	10	15
010709091	19(2)	9	011510850	14	6	020900008	11	29
010709097	18(1)	10	011510855	21(1)	4	020900008	12	6
010709097	18(2)	10	011510855	21(2)	4	020900008	12	10
010800612	1	13	011510855	21(3)	4	020900008	12	13
010800612	10	23	011511016	8	4	020900008	13	15
010800612	11	9	011511020	2	31	020900008	14	12
011310612	7	19	011511020	8	5	020900008	14	16
011310612	7	26	011511020	9(1)	10	020900008	14	21
011310612	9(1)	7	011511020	9(2)	10	020900008	14	26
011310612	9(2)	7	011511020	9(3)	10	020900008	19(1)	29
011310612	9(3)	7	011511020	16	2	020900008	19(2)	29
011310612	10	10	011511020	17(1)	2	020900008	21(1)	13
011310612	13	9	011511020	17(2)	2	020900008	21(2)	13
011310612	15	14	011511025	2	14	020900008	21(3)	13
011310612	15	26	011511030	18(1)	6	020900008	23	13
011310612	16	15	011511030	18(2)	6	020900010	4(1)	9
011310614	1	21	011511030	19(1)	32	020900010	8	30
011310614	1	31	011511030	19(2)	32	020900012	3	14
011310614	4(1)	15	011511050	23	9	020900012	3	19
011310614	4(1)	25	011511230	18(1)	3	020900012	3	23
011310614	14	9	011511230	18(2)	3	020900012	4(1)	6

## 部品番号索引 NUMERICAL PARTS INDEX

部品番号 Parts No.	図番号 FIG No.	見出番号 Key No.	部品番号 Parts No.	図番号 FIG No.	見出番号 Key No.	部品番号 Parts No.	図番号 FIG No.	見出番号 Key No.
020900012	6	23	026100008	20(2)	6	027100012	3	24
020900012	8	27	026100008	20(2)	31	027100012	4(1)	5
020900012	11	20	026100008	21(1)	15	027100012	6	24
020900012	19(1)	3	026100008	21(2)	15	027100012	6	33
020900012	19(2)	3	026100008	21(3)	15	027100012	11	21
021000016	2	2	026100008	23	37	027100012	18(1)	30
022300008	4(2)	14	026100008	23	55	027100012	18(2)	30
022400006	9(1)	33	026100008	23	58	027100012	19(1)	4
022400006	9(2)	33	026100010	8	32	027100012	19(2)	4
022400006	9(3)	33	026100010	18(1)	7	027100016	2	3
022400006	10	20	026100010	18(2)	7	027100016	7	14
022400006	15	4	026100010	23	25	027100016	8	24
022400008	10	30	026100012	3	25	027109062	19(1)	10
023100006	11	32	026100012	6	25	027109062	19(2)	10
024100006	11	34	026100012	7	23	030102020	23	50
025100020	16	8	026100012	8	28	030102515	14	32
025100020	17(1)	5	026100012	18(1)	4	030102516	20(1)	11
025100020	17(2)	5	026100012	18(2)	4	030102516	20(2)	11
026100005	1	26	026100016	2	4	030102525	23	38
026100006	1	22	026100016	7	16	030102525	23	56
026100006	1	32	026100016	8	7	030102525	23	59
026100006	4(1)	13	026100020	23	32	030103216	15	32
026100006	4(1)	26	026100024	7	3	030103220	6	6
026100006	10	11	026100024	8	12	030104036	7	15
026100006	10	21	026109009	14	10	030104036	8	8
026100006	15	27	026109009	15	5	030105050	19(1)	7
026100006	16	16	026109018	3	16	030105050	19(2)	7
026100006	17(1)	13	026109033	4(2)	11	030300525	21(1)	8
026100006	17(2)	13	026109086	2	35	030300525	21(2)	8
026100006	23	49	027100005	1	25	030300525	21(3)	8
026100008	1	6	027100008	1	5	030300625	13	4
026100008	1	19	027100008	1	18	030300832	23	29
026100008	2	12	027100008	2	27	030300832	23	45
026100008	2	34	027100008	2	36	031100008	10	26
026100008	3	28	027100008	5	27	031100008	12	4
026100008	5	15	027100008	6	31	031100010	7	9
026100008	5	25	027100008	10	6	031100010	8	18
026100008	6	5	027100008	10	29	031310815	20(1)	10
026100008	6	16	027100008	12	7	031310815	20(2)	10
026100008	6	32	027100008	12	11	031310815	23	57
026100008	9(1)	31	027100008	12	14	031310820	23	36
026100008	9(2)	31	027100008	13	18	031310825	14	31
026100008	9(3)	31	027100008	14	22	031310830	23	54
026100008	10	25	027100008	14	27	034109057	6	11
026100008	10	31	027100008	19(1)	30	034109059	3	7
026100008	11	16	027100008	19(2)	30	034109069	2	20
026100008	12	3	027100008	21(1)	14	034109069	5	5
026100008	12	15	027100008	21(2)	14	034109069	19(1)	15
026100008	13	17	027100008	21(3)	14	034109069	19(2)	15
026100008	14	7	027100010	4(1)	10	034109071	5	9
026100008	14	23	027100010	5	20	034109073	2	20
026100008	14	28	027100010	8	31	034109083	1	2
026100008	20(1)	6	027100010	23	24	034109083	5	23
026100008	20(1)	31	027100012	3	15	036100012	4(1)	32

## 部品番号索引 NUMERICAL PARTS INDEX

部品番号 Parts No.	図番号 FIG No.	見出番号 Key No.	部品番号 Parts No.	図番号 FIG No.	見出番号 Key No.	部品番号 Parts No.	図番号 FIG No.	見出番号 Key No.
036100012	4(2)	4	340670280	9(2)	19	390230180	22	11
036100016	4(1)	8	340670280	9(3)	19	398110501	23	42
036100020	23	33	340670280	21(2)	22	398111640	11	28
036100025	6	3	340670280	21(3)	22	398116380	11	17
036109008	23	40	340670380	20(1)	23	398117280	11	18
036500032	4(1)	29	340670460	16	10	398118910	10	32
036500032	4(2)	3	340670640	20(2)	25	398119902	23	46
040146001	14	8	340671730	9(2)	29	398120540	11	19
040146201	4(1)	4	340671730	9(3)	29	398121020	11	24
040146201	4(2)	2	340671760	9(1)	17	398121290	11	23
052100110	9(1)	34	340671760	9(2)	17	398122420	11	31
052100110	9(2)	34	340671760	9(3)	17	398180580	6	34
052100110	9(3)	34	340671760	21(1)	21	398180610	21(1)	9
060609002	2	7	340671760	21(2)	21	398180610	21(2)	9
060609002	6	26	340671760	21(3)	21	398180610	21(3)	9
060609003	3	11	340671790	17(2)	19	398180671	10	4
060609003	7	2	340671790	18(2)	15	398180910	23	52
060609003	13	19	340672560	9(2)	36	398215690	23	60
060609006	4(1)	30	340672560	9(3)	36	398410290	17(1)	6
060609006	8	11	340672560	21(2)	31	398410290	17(2)	6
064500020	9(1)	30	340672560	21(3)	31	398480640	20(2)	24
064500020	9(2)	30	340672700	19(2)	12	398510170	6	35
064500020	9(3)	30	340672830	9(3)	39	398510300	7	7
064500030	20(1)	26	340672900	17(1)	17	398510300	8	3
064500030	20(2)	26	340672900	17(2)	17	398510370	8	16
064700020	16	7	340672950	9(1)	16	398511190	23	41
064700020	17(1)	4	340672950	9(2)	16	398511560	23	26
064700020	17(2)	4	340672950	9(2)	25	398511560	23	31
067200078	16	6	340672950	9(3)	16	398750150	15	28
067200130	16	18	340672950	9(3)	25	398750220	15	29
080520040	5	22	340672950	21(1)	20	398750430	16	12
080520041	5	22	340672950	21(2)	20	399111040	11	26
160038071	16	4	340672950	21(2)	23	399113610	5	26
198756200	1	11	340672950	21(3)	20	399232450	4(2)	15
328650062	20(2)	7	340672950	21(3)	23	399611760	12	2
328650191	20(1)	7	340673080	17(1)	16	399760130	6	20
334800360	13	11	340673080	17(2)	16	422530011	14	5
334800360	14	17	340673110	17(1)	20	485220320	15	10
334800420	13	12	340673110	17(2)	20	489200100	15	1
340170700	9(3)	40	340673110	18(1)	11	490662050	22	22
340170840	9(2)	37	340673110	18(2)	11	498110441	13	2
340170840	9(3)	37	340673200	9(1)	29	498110820	8	29
340170840	21(2)	32	340673740	18(2)	17	498211540	12	12
340170970	21(3)	32	344211130	14	11	498510320	14	4
340670030	20(2)	23	355700540	12	1	498510390	13	6
340670090	9(1)	18	355750640	12	8	A10010292	1	1
340670090	9(2)	18	355750650	12	9	A10170050	1	34
340670090	9(3)	18	385201410	15	36	A10910010	1	7
340670140	17(1)	8	389310120	15	3	A10910090	16	13
340670140	17(2)	8	389320021	15	2	A10913600	1	27
340670170	9(2)	35	390101290	22	1	A10913610	1	28
340670170	9(3)	35	390118270	22	9	A10913620	1	29
340670170	9(3)	42	390194280	22	2	A10913630	1	30
340670230	1	9	390196910	22	21	A12100050	15	30

## 部品番号索引 NUMERICAL PARTS INDEX

部品番号 Parts No.	図番号 FIG No.	見出番号 Key No.	部品番号 Parts No.	図番号 FIG No.	見出番号 Key No.	部品番号 Parts No.	図番号 FIG No.	見出番号 Key No.
A12120010	15	31	A28470060	23	27	A40150080	9(1)	22
A14130010	1	14	A28470070	23	28	A40150080	9(2)	22
A14310041	1	12	A28470080	23	30	A40150080	9(3)	22
A14610080	1	33	A28510073	2	21	A40300010	18(1)	8
A20100373	3	1	A28660030	23	48	A40300010	18(2)	8
A20100720	23	1	A30450071	19(1)	5	A40460030	1	10
A20120030	4(1)	11	A30450071	19(2)	5	A40470340	19(2)	20
A20120040	4(1)	14	A30600130	2	1	A40470340	19(2)	21
A20510120	23	22	A30650022	2	17	A40470340	23	18
A21010021	18(1)	1	A30650052	2	16	A40470340	23	21
A21010021	18(2)	1	A30710041	2	29	A40470430	19(2)	23
A21100080	14	3	A30710060	2	28	A40471630	19(2)	22
A21150040	14	14	A30710070	2	6	A40471920	18(2)	24
A21300140	14	1	A30710120	2	30	A40471930	18(2)	26
A21300170	18(1)	5	A34180010	3	26	A40471940	18(2)	25
A21300170	18(2)	5	A34350180	3	5	A40471950	18(2)	28
A21890002	17(1)	22	A34630020	3	8	A40471960	18(2)	27
A21890002	17(2)	21	A34630050	3	12	A40471980	20(2)	29
A22210060	5	1	A34810040	3	17	A404719870	20(2)	30
A22350090	18(1)	9	A36000210	19(1)	25	A40471990	9(2)	24
A22350090	18(2)	9	A36000210	19(2)	25	A40471990	9(3)	24
A22450010	6	27	A36000210	23	7	A40471990	21(2)	26
A22460050	4(1)	7	A36000220	2	8	A40471990	21(3)	26
A22600050	6	17	A36100250	2	10	A40472000	21(2)	24
A22600300	4(2)	10	A36130120	2	9	A40472000	21(3)	24
A22600360	4(1)	1	A36130130	19(1)	26	A40472010	9(2)	27
A22600430	4(1)	31	A36130130	19(2)	26	A40472010	9(3)	27
A22650070	6	29	A36140100	2	39	A40472010	19(2)	24
A22650070	21(1)	10	A36140110	19(1)	34	A40472010	21(2)	25
A22650070	21(2)	10	A36140110	19(2)	34	A40472010	21(3)	25
A22650070	21(3)	10	A36210020	19(1)	8	A40472020	9(2)	26
A22650090	5	13	A36210020	19(2)	8	A40472020	9(3)	26
A22650341	5	13	A36210050	2	38	A40472020	21(2)	29
A24100120	6	7	A36210050	19(1)	33	A40472020	21(3)	29
A24100140	6	1	A36210050	19(2)	33	A40472030	20(2)	27
A24100770	6	1	A36210050	23	8	A40472040	20(2)	28
A24160150	21(1)	11	A36210080	23	6	A40472060	23	19
A24160150	21(2)	11	A40010260	21(1)	1	A40472070	23	20
A24160150	21(3)	11	A40010260	21(2)	1	A40480840	20(1)	27
A24200030	6	10	A40010260	21(3)	1	A40482040	18(1)	24
A24250070	6	13	A40010270	9(3)	41	A40482050	18(1)	25
A24260021	13	13	A40020020	23	3	A40482070	21(1)	24
A24260030	6	12	A40020030	23	2	A40482080	9(1)	27
A24260040	6	4	A40020041	19(1)	14	A40482080	19(1)	24
A24350040	21(1)	6	A40020041	19(2)	14	A40482080	21(1)	25
A24350040	21(2)	6	A40020121	19(1)	1	A40482100	9(1)	24
A24350040	21(3)	6	A40020121	19(2)	1	A40482100	21(1)	26
A24360070	15	25	A40050010	20(1)	15	A40482120	19(1)	23
A24360080	14	29	A40050010	20(2)	15	A40482130	19(1)	20
A28000030	2	23	A40100010	21(1)	5	A40482140	19(1)	21
A28100080	2	24	A40100010	21(2)	5	A40482150	19(1)	22
A28460130	23	11	A40100010	21(3)	5	A40482160	18(1)	27
A28460140	23	10	A40150070	20(1)	1	A40482170	18(1)	28
A28460150	23	35	A40150070	20(2)	1	A40482180	20(1)	28

## 部品番号索引 NUMERICAL PARTS INDEX

部品番号 Parts No.	図番号 FIG No.	見出番号 Key No.	部品番号 Parts No.	図番号 FIG No.	見出番号 Key No.	部品番号 Parts No.	図番号 FIG No.	見出番号 Key No.
A40482190	20(1)	29	A41240040	19(2)	18	A44020141	9(1)	3
A40482200	20(1)	30	A41240040	23	15	A44020141	9(2)	3
A40482210	18(1)	26	A41240050	19(2)	13	A44020141	9(3)	3
A40482380	9(1)	26	A41240050	19(2)	17	A44020150	9(1)	1
A40482380	21(1)	29	A41240050	23	16	A44020150	9(2)	1
A40500192	9(1)	9	A41240060	9(2)	14	A44020150	9(3)	1
A40500192	9(2)	9	A41240060	9(3)	14	A44100281	8	1
A40500192	9(3)	9	A41240060	19(2)	19	A44250451	8	9
A40500211	20(2)	4	A41240070	18(2)	19	A44250471	8	10
A40500212	20(1)	4	A41240180	17(2)	15	A44250700	7	1
A40510050	20(1)	21	A41240180	21(2)	17	A44310011	7	12
A40510050	20(2)	21	A41240180	21(3)	17	A44310011	8	21
A40520010	17(1)	23	A41240230	18(2)	18	A44310020	8	22
A40520010	17(2)	22	A41240230	19(2)	11	A44400140	8	2
A40520010	20(1)	18	A41240230	23	14	A46040030	15	18
A40520010	20(2)	18	A41240230	23	17	A46270040	15	13
A40610010	17(1)	9	A41240250	18(2)	20	A46510280	15	8
A40610010	17(2)	9	A41310080	9(1)	35	A46510290	15	9
A40620020	20(1)	16	A41310110	17(1)	18	A46520150	15	16
A40620020	20(2)	16	A41310110	18(1)	12	A46520160	15	17
A40890008	9(1)	23	A41320030	9(1)	19	A46520200	15	15
A40890008	9(2)	23	A41320030	21(1)	22	A46520240	15	37
A40890008	9(3)	23	A41320060	20(1)	24	A46530070	15	11
A40890045	19(1)	6	A41320070	20(1)	12	A46530420	15	12
A40890045	19(2)	6	A41320070	20(1)	19	A46540080	15	19
A40990050	20(1)	2	A41320160	20(1)	25	A46540090	15	20
A40990050	20(2)	2	A41320170	20(1)	14	A46660100	15	34
A40990100	18(2)	2	A41320170	20(1)	20	A48170010	11	25
A40990230	18(1)	2	A41320200	18(1)	14	A50110061	10	1
A41110200	17(2)	18	A41320230	20(1)	13	A50150241	11	7
A41110200	18(2)	12	A41320270	9(1)	25	A50170030	10	12
A41140150	9(1)	15	A41320270	21(1)	23	A50250110	11	14
A41140150	9(2)	15	A41340030	9(1)	13	A50260320	23	61
A41140150	9(3)	15	A41340030	17(1)	14	A50310300	4(1)	21
A41140150	21(1)	18	A41340030	21(1)	16	A50310321	4(1)	22
A41140150	21(2)	18	A41340030	21(1)	28	A50410010	10	3
A41140150	21(3)	18	A41340050	18(1)	17	A50410021	10	9
A41180010	18(1)	13	A41340060	18(1)	16	A50450051	10	18
A41180010	18(2)	13	A41340060	19(1)	12	A50470040	10	22
A41220020	18(2)	14	A41340060	19(1)	18	A50510101	10	24
A41220070	9(3)	38	A41340070	17(1)	19	A50520020	10	27
A41220100	20(2)	12	A41340070	18(1)	15	A50580040	4(1)	24
A41220100	20(2)	19	A41340110	9(1)	14	A50580160	11	11
A41220130	20(2)	14	A41340110	19(1)	19	A50610040	11	13
A41220130	20(2)	20	A41340120	18(1)	20	A50610041	11	30
A41220140	20(2)	13	A41340130	18(1)	19	A50610062	11	30
A41240010	9(2)	13	A41340140	18(1)	18	A50710262	11	12
A41240010	9(3)	13	A41340140	19(1)	11	A52100210	16	1
A41240010	17(2)	14	A41340190	19(1)	13	A52100230	17(1)	1
A41240010	21(2)	16	A41340190	19(1)	17	A52100230	17(2)	1
A41240010	21(2)	28	A41340210	17(1)	15	A52150050	17(1)	10
A41240010	21(3)	16	A41340210	21(1)	17	A52150050	17(2)	10
A41240010	21(3)	28	A41460020	16	9	A52250100	16	14
A41240040	18(2)	16	A41460050	1	8	A52360020	17(1)	7

## 部品番号索引 NUMERICAL PARTS INDEX

部品番号 Parts No.	図番号 FIG No.	見出番号 Key No.	部品番号 Parts No.	図番号 FIG No.	見出番号 Key No.	部品番号 Parts No.	図番号 FIG No.	見出番号 Key No.
A52360020	17(2)	7	A98220840	8	25	A99430190	9(1)	32
A52990020	17(1)	11	A98221090	23	34	A99430190	9(2)	32
A52990020	17(2)	11	A98230202	20(1)	9	A99430190	9(3)	32
A55110120	11	2	A98230202	20(2)	9	A99430730	1	16
A55110140	11	1	A98230590	15	21	A99430820	7	21
A55120010	11	8	A98230702	15	22	A99431300	5	6
A55130020	11	22	A98231050	23	53	A99431300	14	15
A55200203	11	3	A98260222	8	6	A99431540	8	26
A55200242	11	4	A98260232	7	24	A99431640	14	18
A55510020	12	5	A98310030	2	37	A99480210	2	22
A55760061	11	6	A98310050	6	8	A99560330	10	2
A55760200	11	5	A98310110	5	10	A99560340	9(1)	6
A58100210	13	1	A98310120	5	11	A99560340	9(2)	6
A58110020	23	44	A98330010	10	7	A99560340	9(3)	6
A58200011	13	3	A98460070	17(1)	21	A99600080	7	6
A58300020	23	43	A98480030	4(1)	17	A99600090	8	15
A58450010	13	8	A98480030	4(2)	6	A99600330	7	5
A58450020	13	5	A98480030	10	14	A99600330	8	14
A58470010	23	39	A98510320	3	3	A99610090	7	8
A90110140	22	19	A98510330	3	13	A99610090	8	17
A90110150	22	20	A98510340	3	4	A99610580	9(1)	4
A90130200	22	17	A98560110	2	5	A99610580	9(2)	4
A90130210	22	18	A98560280	2	32	A99610580	9(3)	4
A90320140	22	3	A98560300	5	2	A99610590	7	25
A90330030	22	7	A98610010	6	20	A99610600	9(1)	2
A90360130	22	4	A98610261	5	16	A99610600	9(2)	2
A90390090	22	5	A98610290	5	8	A99610600	9(3)	2
A90390100	22	6	A98610310	5	4	A99610630	7	18
A90410040	22	8	A98610320	4(1)	3	A99610640	7	10
A90610031	22	14	A98610320	4(2)	1	A99610640	8	19
A90610160	22	10	A98611740	5	8	A99610650	7	11
A90610170	22	13	A98710030	3	18	A99610650	8	20
A90610240	22	12	A98710040	3	20	A99610660	9(1)	5
A98010030	14	24	A99210050	7	4	A99610660	9(2)	5
A98110040	4(1)	28	A99210050	8	13	A99610660	9(3)	5
A98120201	4(1)	23	A99230390	6	21	T09990329	19(1)	36
A98120500	11	10	A99230420	2	19	T09990329	19(2)	36
A98130150	1	35	A99230430	5	17	T09991474	19(1)	35
A98160010	16	11	A99230440	5	18	T09991474	19(2)	35
A98160030	16	17	A99230450	2	18	T09992805	19(1)	31
A98160100	16	5	A99230570	4(1)	2	T09992805	19(2)	31
A98160200	16	19	A99240110	3	10	T84100205	19(1)	27
A98180080	4(1)	19	A99240110	6	19	T84100205	19(2)	27
A98180080	4(2)	8	A99240110	7	20			
A98180080	10	16	A99240110	7	27			
A98180090	6	2	A99240110	9(1)	8			
A98180110	3	6	A99240110	9(2)	8			
A98220290	6	14	A99240110	9(3)	8			
A98220490	4(1)	16	A99240110	13	10			
A98220490	4(2)	5	A99240220	16	3			
A98220490	10	13	A99240220	17(1)	3			
A98220550	23	47	A99240220	17(2)	3			
A98220561	7	17	A99240240	5	21			
A98220591	14	13	A99280120	2	25			

# 部品番号順索引

NUMERICAL PARTS INDEX

カッター編

( CUTTER )

## 部品番号索引 NUMERICAL PARTS INDEX

部品番号 Parts No.	図番号 FIG No.	見出番号 Key No.	部品番号 Parts No.	図番号 FIG No.	見出番号 Key No.	部品番号 Parts No.	図番号 FIG No.	見出番号 Key No.
010110614	104	12	026100012	105	11	A70310020	106	11
010110616	104	23	026100016	106	24	A70320190	106	15
010110670	105	28	027100006	104	13	A70330020	106	16
010131025	105	14	027100006	104	24	A70340061	106	14
010311235	105	10	027100008	106	10	A70410030	106	21
010709074	107	21	027100010	102	10	A70430151	106	7
010709074	108	15	027100010	105	16	A70440020	106	5
010800820	104	8	027100012	105	12	A72010372	107	1
011150612	104	2	027100016	106	23	A72010382	108	1
011150612	104	18	034109079	105	19	A72010560	109	1
011150612	104	21	036100012	102	5	A72010570	109	14
011310612	102	17	036100016	102	8	A72100190	108	3
011310612	104	15	036100020	109	10	A72100250	109	15
011310612	104	26	036500032	102	4	A72110430	107	6
011310614	106	18	036500047	109	11	A72110430	109	4
011310620	106	17	036500055	107	13	A72110440	107	3
011510816	103	19	036500055	108	9	A72110560	109	2
011511020	103	4	040136204	109	8	A72120130	107	5
011511020	103	8	040146201	102	3	A72120170	109	3
011511020	107	20	042530205	107	11	A72150650	107	18
011511025	103	6	042530205	108	7	A72150660	107	19
011511025	103	24	050209121	107	12	A72420010	107	9
011511025	105	20	050209121	108	8	A72420010	108	5
011511030	103	23	050309011	107	10	A72460371	107	2
011511235	105	9	050309011	108	6	A72460371	108	2
014100510	101	7	050309087	109	12	A72460480	109	13
014100510	101	17	052100400	107	14	A74100161	103	1
015100620	101	8	052100400	109	7	A74100181	103	2
015100620	101	18	052400250	107	17	A74150090	103	7
015300408	104	6	052400250	108	12	A74150310	103	3
015300520	101	23	060609002	102	6	A74180140	104	7
020100006	104	14	060609002	103	12	A74250811	104	1
020100006	104	25	060609002	103	17	A74250811	104	17
020700008	102	15	060609002	105	6	A74250830	104	3
020700008	107	22	060609003	103	13	A74250850	104	4
020700008	108	16	060609003	105	7	A74250871	104	19
020900008	102	14	060609003	106	4	A74250890	104	20
020900008	106	9	080320041	105	26	A74270020	104	11
020900010	102	9	080320063	105	24	A74270020	104	22
020900012	105	13	398510960	103	15	A74350340	103	18
021300005	101	24	498510320	103	14	A76100011	103	10
021300006	101	10	A22150130	105	27	A76100031	103	11
021300006	101	20	A22460040	102	7	A76100050	103	9
022300008	104	9	A22560070	102	16	A76120030	103	16
022300012	103	21	A22600080	102	1	A82010272	101	1
022409013	107	4	A44310060	103	22	A82010282	101	11
022409013	108	4	A44400010	103	5	A82110222	101	2
026100006	101	9	A44420020	105	8	A82110292	101	12
026100006	101	19	A70010251	106	1	A82120130	101	6
026100006	104	16	A70100270	106	2	A82120130	101	16
026100006	104	27	A70150551	105	1	A82140060	101	22
026100006	105	29	A70150581	105	3	A82350051	101	3
026100006	106	19	A70150611	105	2	A82350140	101	14
026100008	104	10	A70150641	105	4	A82350150	101	13



## 部品番号索引 NUMERICAL PARTS INDEX

部品番号 Parts No.	図番号 FIG No.	見出番号 Key No.	部品番号 Parts No.	図番号 FIG No.	見出番号 Key No.	部品番号 Parts No.	図番号 FIG No.	見出番号 Key No.
A82360061	101	4						
A82370030	101	5						
A82370030	101	15						
A98180020	101	21						
A98180080	102	13						
A98220410	106	13						
A98220490	102	11						
A98220960	107	8						
A98220960	109	6						
A98330150	104	5						
A98510240	106	3						
A98560210	105	5						
A98610320	102	2						
A98610330	105	18						
A99210060	105	22						
A99231410	107	7						
A99231410	109	5						
A99231790	107	15						
A99231790	108	10						
A99232040	109	9						
A99240240	105	21						
A99240570	106	12						
A99240950	107	16						
A99240950	108	11						
A99320090	103	20						
A99430810	106	22						
A99431110	105	15						
A99432040	108	13						
A99460140	108	14						
A99480030	102	12						
A99480040	106	8						
A99480090	106	6						
A99510030	106	20						

# エンジン

( ENGINE )

**エンジンASSY:16HP(バンガード)**

**部品コード(PARTS No) ; A10010292**

**モデル (MODEL) ; 305447**

**タイプ (TYPE) ; 0152**

**トリム (TRIM) ; B1**

(エンジンメーカーWEBサイト)

<http://briggsandstratton.co.jp/psearch/>





# 株式会社IHIシバウラ

本社

長野県松本市石芝 1 - 1 - 1

URL: <http://www.ih-shibaura.com>

## IHI Shibaura Machinery Corporation

HEAD OFFICE

1-1-1, Ishishiba, Matsumoto, Nagano, 390-8714, Japan

URL: <http://www.ih-shibaura.com>

AM201・AM301・AM301AB

A00830200