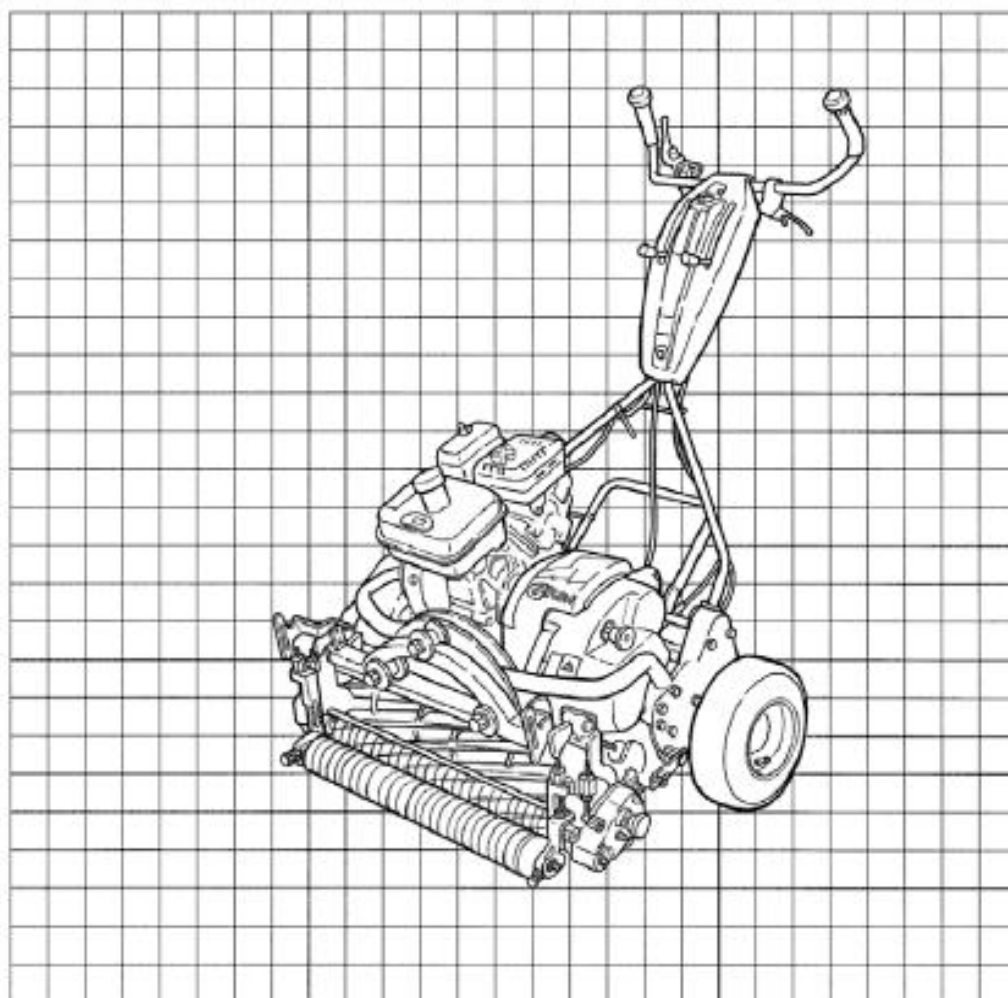


# SHIBAURA

## PARTS LIST 部品表

### G-FLOW22-OMEGA

2020年 5月 MAY . 2020





# パーツリストの見方について

## 1) リストの記載内容について

リストの記載内容は下記に示す番号に従って説明します。

見出番号 Key No	部品番号 Parts No	部品名称 Parts Name	台当個数 Q'ty					互換性 R/P	適応号機 Application	型 寸 Description	備 考 Remarks

- ①見出番号           イラストに付されている番号とリストの番号を一致させることにより、部品番号が索引出来ます。
- ②部品番号           部品を管理するための部品番号です。
- ③部品名称           部品の名称を英文・和文で表示してあります。
- ④個 数               見出し番号あたりの使用個数を表示してあります。
- ⑤互 換 性           部品変更による新部品と旧部品との互換性記号を表示してあります。
- ⑥適用号機           設計変更実施号機が表示してあります。
- ⑦型 寸               標準部品の型寸表示がしてあります。
- ⑧備 考               部品の仕様・説明等が表示してあります。
- ⑨型 式               個別の形式を表示してあります。

## 2) 記号、略語について

記号(部品変更による新部品と旧部品との互換性の表示は次の通りです。)

表示記号	内容
*	部品供給不可(部品番号欄にこのマークがあるものは供給いたしません。)
A	新旧共に互換性あり(新旧部品は新旧製品のいずれにも取付け出来ます。)
B	新部品のみ互換性あり(新部品は新旧製品のいずれにも取付け出来ますが、旧部品は新製品に取付けることは出来ません。)
D	新旧部品の互換性なし(新部品は新製品、旧部品は旧製品にのみ取付け出来ます。)
E	追加部品であり適用号機欄に号機を記入。
F	廃止部品であり適用号機欄に号機を記入。
O	旧部品は在庫に限り供給、以降新部品を供給(Oマークを部品番号欄に旧部品番号備考欄に表示)
~×××××:製造番号 ××××× 号機まで ×××××~:製造番号 ××××× 号機より	

## Abbreviation

ASSY	:アセンブリ	R. H	:ライト	OP	:オプション	IN	:吸気
Inc	:…を含む	UP	:上	d	:直径	EX	:排気
AR	:所要	LOW	:下	l	:長さ		
Fr.	:フロント	S. T. D	:スタンダード	t	:厚さ		
Re.	:リヤ	U. S	:アンダーサインφ		:直径		
L. H	:レフト	O. S	:オーバーサイン	COMP	:コンプリート (圧入, カシメ品)		

### 3)イラストについて

イラストにはASSY部品・単体部品が記載されていますが、必ずしも正確な騎乗を示すものではありません。正確な部品番号を見出すための目安となるものです。イラストに付されている番号とリストの見出番号を一致させることにより、その見出し番号から部品番号を知るようになっています。

## ご注文について

- 1) 部品をご注文の際は、部品番号・部品名称・個数をお知らせ下さい。
- 2) ご注文の部品は、原則として誤送以外の返品は認めません。
- 3) シバウラ製品には、シバウラ 純正部品 を必ずご使用願います。  
(市販の類似品を使用されますと早期破損や性能を悪くする原因となります。)
- 4) 部品価格は、別表の部品価格表を参照ください。

※本部品表は予告なく変更することがあります。

## How to consult parts list

### 1)Description in list.

Items in the list are described below by Nos, in the table below.

見出番号 Key No	部品番号 Parts No	部品名称 Parts Name	台当個数 Q'ty						互換性 R/P	適応号機 Application	型 寸 Description	備 考 Remarks

- ① Index No. : By referring the No. in the illustrations to the same No., you can find the correct parts No..
- ② Parts No. : No. to control parts.
- ③ Name of parts : Name of parts is indicated in English and Japanese.
- ④ Quantity : It represents the quantity of each part contained in reference No..
- ⑤ Interchangeability : Mark to show interchangeability when replacing former parts with new ones.
- ⑥ Applicable No. of machines : No. of machines for which design is changed.
- ⑦ Description : Dimensions of standard parts.
- ⑧ Remarks : Specifications, descriptions, etc. of parts.
- ⑨ Model : Individual form is indicated.

2) Mark and abbreviation.

Mark (when parts are changed, interchangeability of new and former parts is shown as below.)

Mark	Content
*	This mark appearing "Parts No." column indicates parts not to be supplied.
A	New and old parts are mutually interchangeable.
B	New parts can be substituted for old parts, but vice versa Thus, new part may be supplied to order asking for supply of old parts.
D	New and old parts are not interchangeable.
E	Indicated as "E" in "interchangeability" column. Its applicable serial number or
F	"F" mini tiller engine appears in "application" column.
O	old parts will be supplied until out of stock and thereafter new substitute parts will be supplied. (This mark appears in "Parts No." column and corresponding old numbers in "Remarks" column)
~ x x x x x : Up to x x x x x for serial numbers. x x x x x ~ : x x x x x and up for serial numbers.	

Abbreviation

ASSY : Assembly	R. H : Right	OP : Optional	IN : Intake
Inc : Including	UP : Upper	d : Diameter	EX : Exhaust
AR : Required	LOW : Lower	l : Length	
Fr. : Front	S. T. D : Standard	t : Thickness	
Re. : Rear	U. S : Undersize	φ : Diameter	
L. H : Left	O. S : Oversize	COMP : Complete	

3) Illustrations

Illustrations present assemblies and individual piece parts not always precisely.

They are just guidelines to find correct parts codes. By comparing the index No. in the parts list with the same No. in the illustrations, you can know the parts No.

## How to order

- 1) When ordering some parts, designate the code No. , name of parts and quantity.
- 2) Returned parts order then those which were delivered by mistake are not accepted.
- 3) Be sure to use SHIBAURA genuine parts for SHIBAURA products. (Those similar to SHIBAURA parts available on the market may cause early failure or performance deterioration.)
- 4) Refer separated parts price list for price of parts.

※This parts list may be modified without notice.

### 目 次 CONTENTS

#### 本機関係部品

#### MAIN MACHINE PARTS

図 番 FIG.NO.	装置名称 SUBJECT	ページ PAGE
01	エンジン・フレーム関係 ..... ENGINE・FRAME .....	5
02	アーム関係 ..... ARM .....	7
03	カバー・バケット関係 ..... COVER・BUCKET .....	8
04	クラッチ関係 ..... CLUTCH .....	9
05	ミッション関係 ..... MISSION .....	11
06	ギヤ駆動関係 ..... GEAR DRIVE .....	14
07	後部ローラ関係 ..... REAR ROLLER .....	15
08	ハンドル関係 ..... HANDLE .....	16
09	ランプ関係 ..... LAMP .....	18
10	付属品関係 ..... ACCESSORIES .....	19

#### リールユニット関係部品

#### REEL UNIT PARTS

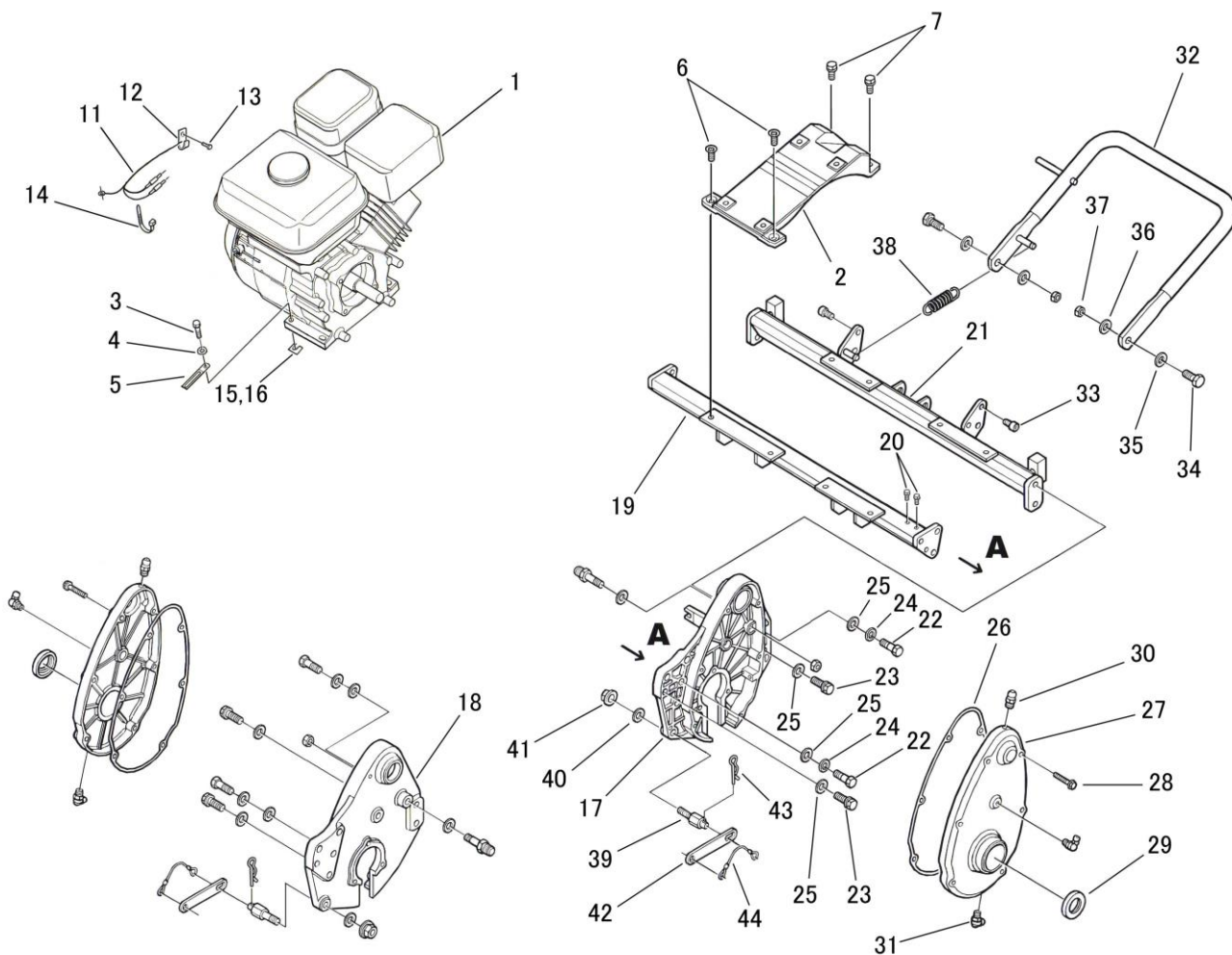
図 番 FIG.NO.	装置名称 SUBJECT	ページ PAGE
11	カッターフレーム・刈刃関係 ..... CUTTER FRAME・REEL BLADE ....	20
12	前後ローラ関係 ..... FRONT/REAR ROLLER .....	22
13	アーム・クラッチ関係 ..... ARM・CLUTCH .....	24
14	サッチングギヤボックス関係 ..... THATCHING GEAR BOX .....	26
15	グルーミング・ブラシ関係 ..... GROOMING BRUSH.....	27

#### 部品番号順索引

#### NUMERICAL PARTS INDEX

28

FIG. 01 エンジン・フレーム関係  
ENGINE・FRAME

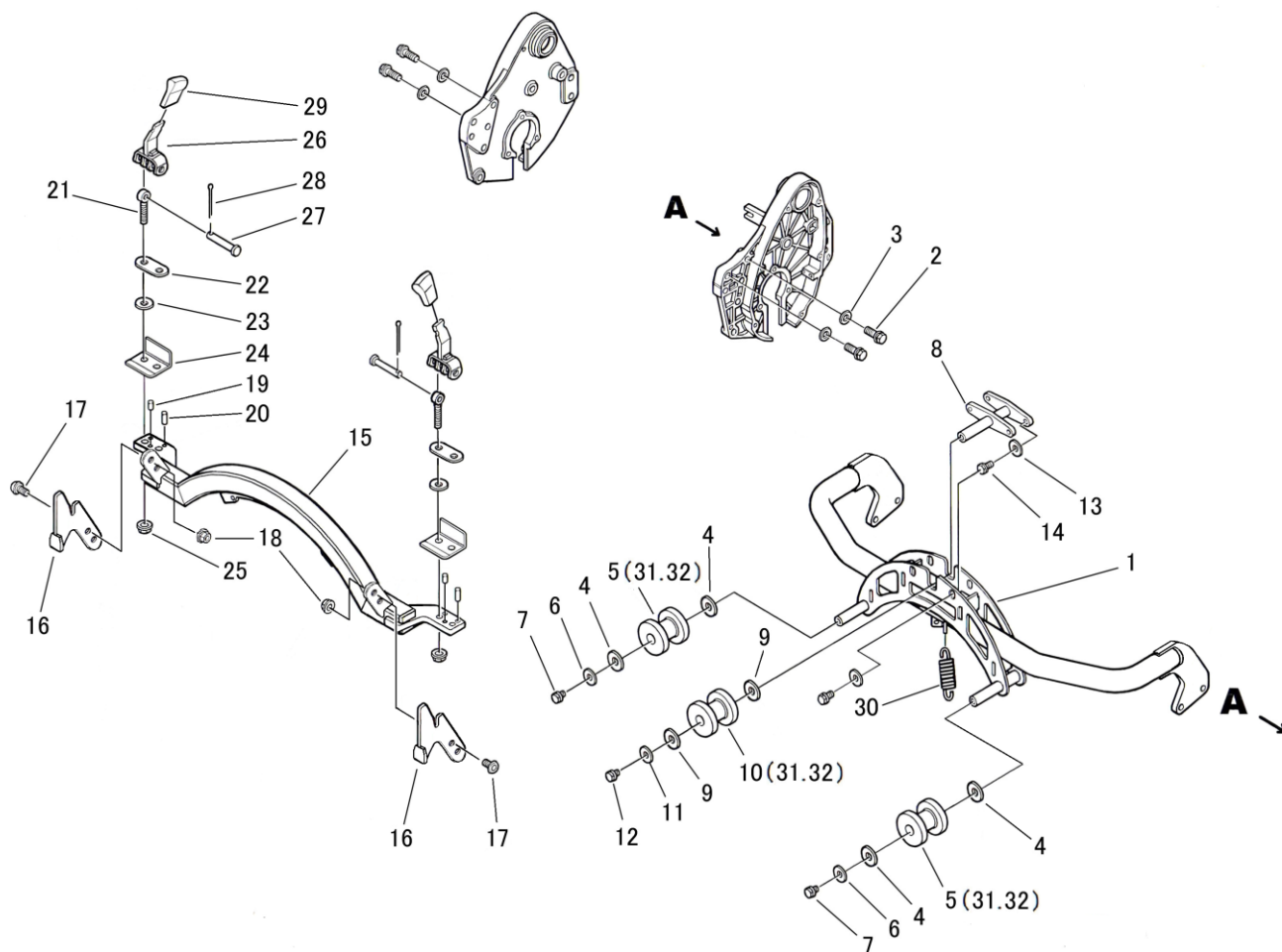


見出番号 Key No	部品番号 Parts No	部品名称 Parts Name		台当個数 Q'TY			互換性 R/P	適応号機 Application	型寸 Description	備考 Remarks
				ALL						
1	A10010490	エンジンASSY	ENGINE ASSY	1				※GX120UT2		国内/輸出共通
2	A10410100	エンジンダイ	ENGINE BRACKET	1						
3	011510835	ボルト	BOLT	4						M8×35 ws
4	026100008	ワッシャ	WASHER	4						M8用
5	399113620	クランプ	CLAMP	1						
6	015300820	スクリュー	SCREW	2						M8×20(サビ入)
7	010810820	ボルト	BOLT	2						M8×20
8										
9										
10										
11	A46500020	ハーネス	WIRE HARNESS	1						
12	399113630	クランプ	CLAMP	1						
13	011150612	ボルト	BOLT	1						M6×12
14	A98760020	インシュロック	BAND	1						
15	A99280190	シム	SHIM	AR						t0.1
16	A99280200	シム	SHIM	AR						t0.3
17	A20410340	フレーム:L	FRAME:L	1						未塗装品
18	A20410360	フレーム:R	FRAME:R	1						未塗装品
19	A20151020	フレームステー:F	FRAME STAY	1						
20	010810610	ボルト	BOLT	2						M6×10
21	A20150930	フレームステー:R	FRAME STAY	1						
22	A99430420	リーマボルト	BOLT	4						M10
23	011511030	ボルト	BOLT	6						M10×30
24	027100010	スプリングワッシャ	LOCK WASHER	4						M10用
25	026100010	ワッシャ	WASHER	10						M10用
26	A22990200	パッキン:LR	PACKING	2						左右共通
27	A50160560	フレームカバー:LR	SIDE COVER	2						未塗装品
28	010810635	ボルト	BOLT	12						M6×35
29	050209074	オイルシール	OIL SEAL	2						20428
30	060609002	グリスニップル	GREASE NIPPLE	4						直
31	060609006	グリスニップル	GREASE NIPPLE	4						90°
32	A50540160	スタンド	STAND	1						延長品
33	010709073	キャップスクリュー	CAP SCREW	2						M8×16
34	010131025	ボルト	BOLT	2						M10×25
35	026100010	ワッシャ	WASHER	2						M10用



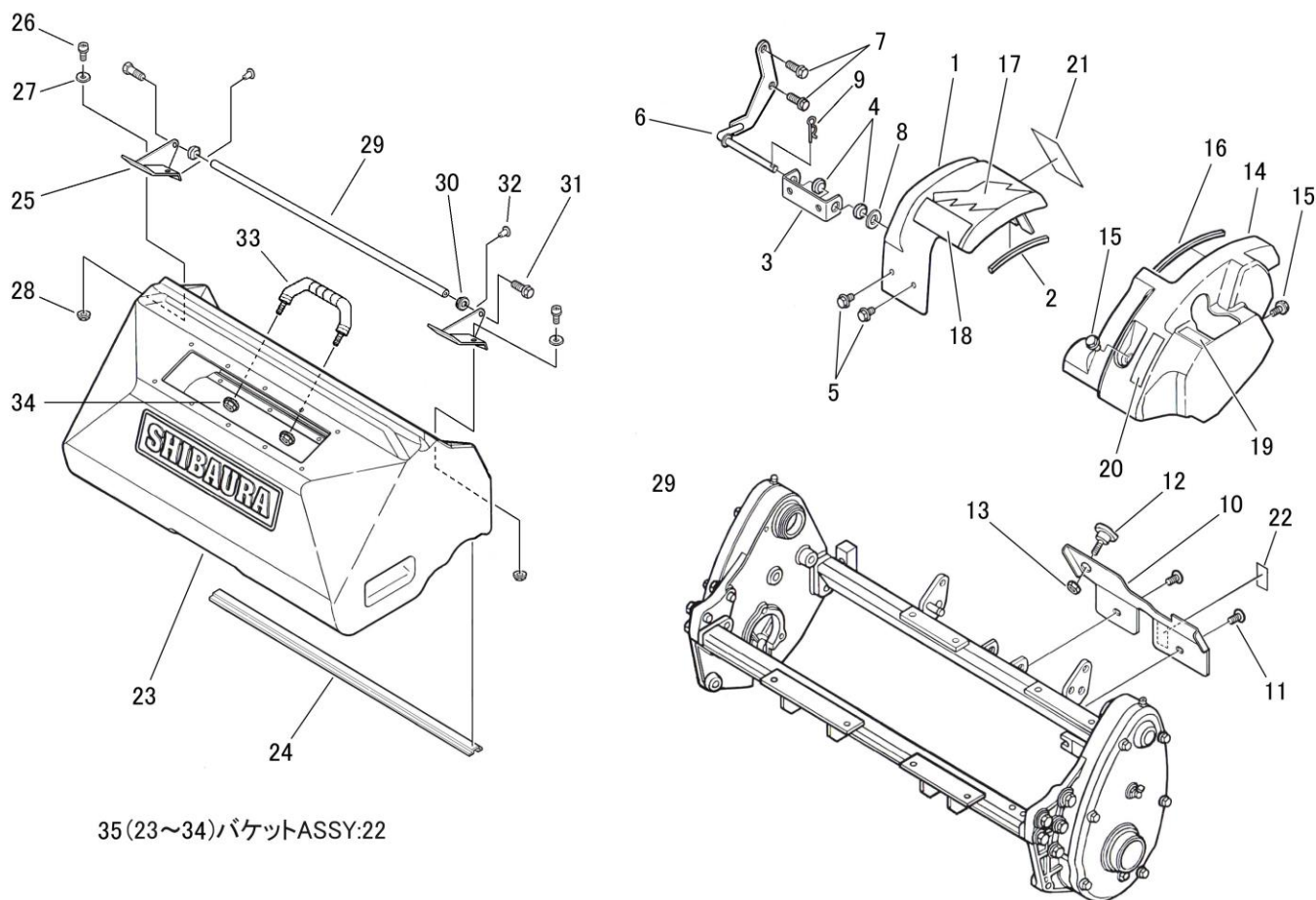


FIG. 02 アーム関係  
ARM



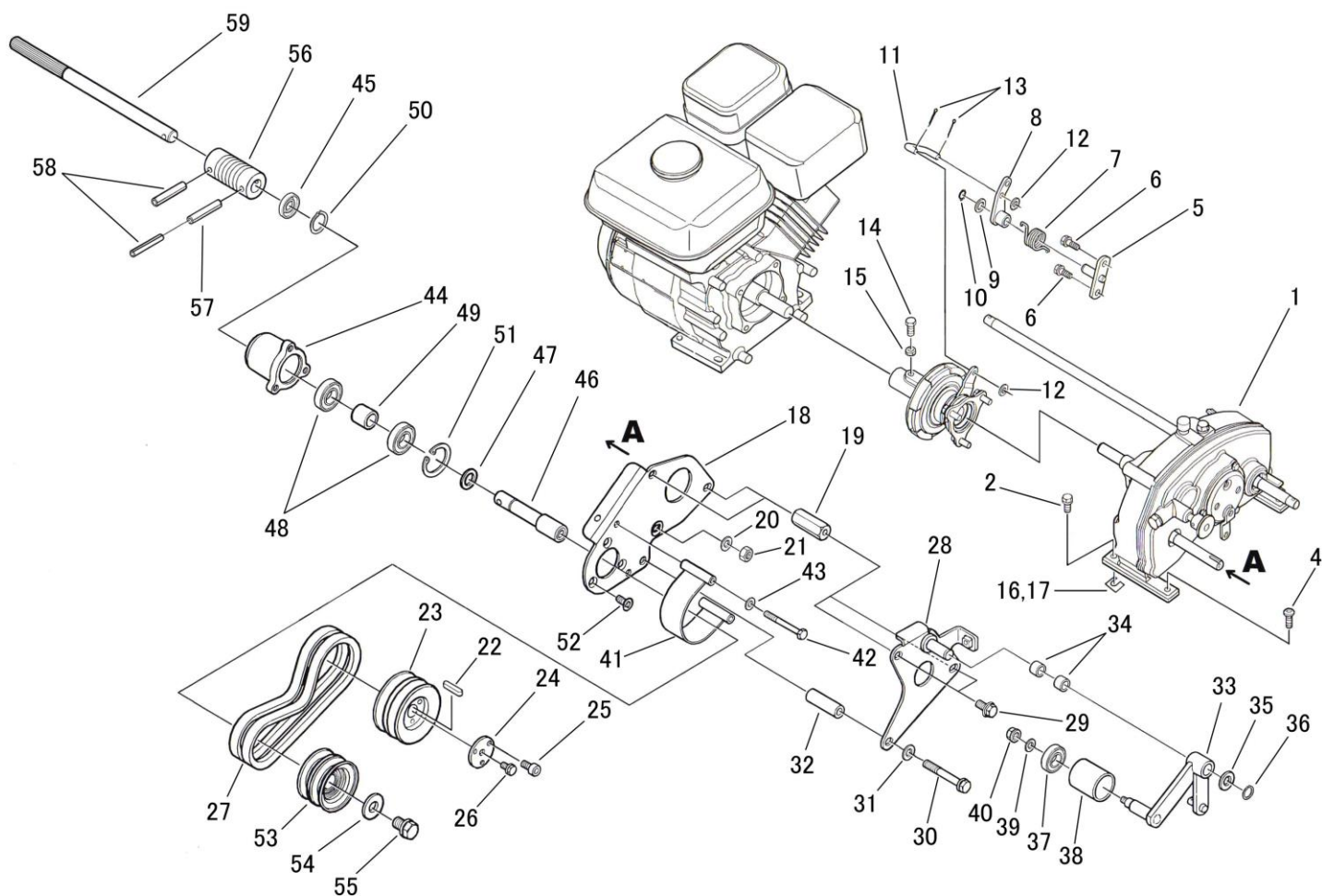
見出番号 Key No	部品番号 Parts No	部品名称 Parts Name		台当個数 Q'TY			互換性 R/P	適応号機 Application	型寸 Description	備考 Remarks
				ALL						
1	A44101530	リフトアーム	LIFT ARM	1						
2	011511030	ボルト	BOLT	4					M8×30	
3	026100010	ワッシャ	WASHER	4					M8用	
4	A99240920	スラストワッシャ	WASHER	4						
5	A72010710	ローラASSY	ROLLER ASSY	2						
6	026109103	ワッシャ	WASHER	2					M8用	
7	011510812	ボルト	BOLT	2					M8×12	
8	A44400280	ローラブラケット	BRACKET	1						
9	A99240920	スラストワッシャ	WASHER	2						
10	A72010710	ローラ:ローリング	ROLLER ASSY	1						
11	026109103	ワッシャ	WASHER	1					M8用	
12	011510812	ボルト	BOLT	1					M8×12	
13	026109103	ワッシャ	WASHER	4					M8用	
14	011510816	ボルト	BOLT	4					M8×16	
15	A76200300	ローリングアーム	ROLLING ARM	1						
16	A82410270	バケットステー:L	BUCKET STAY	2						
17	010810820	フランジボルト	BOLT	4					M8×20	
18	023100008	ナット	NUT	4						
19	030300410	スプリングピン	SPRING PIN	2					φ4×10	
20	030300418	スプリングピン	SPRING PIN	4					φ4×18	
21	A99432270	テンテンボルト	BOLT	4					L45	
22	A24370050	プレート:ワンタッチレバー	PLATE	2						
23	A98120920	ゴムワッシャ	RUBBER	4						
24	A76370010	ガイドプレート	GUIDE PLATE	2						
25	023100008	ナット	NUT	4					M8	
26	A24100780	レバー:ワンタッチ	LEVER	2						
27	031310845	ヒラアタマピン	PIN	2					φ8×45	
28	030102020	スプリットピン	SPLIT PIN	2					φ2×20	
29	398180720	グリップ	GRIP	2						
30	A98220220	スプリング	SPRING	2						
31	A72110530	ローラ:ローリング	ROLLER	3						
32	A98121070	ゴムチューブ	TUBE	3					熱収縮チューブ	

FIG. 03 カバー・バケット関係  
COVER・BUCKET



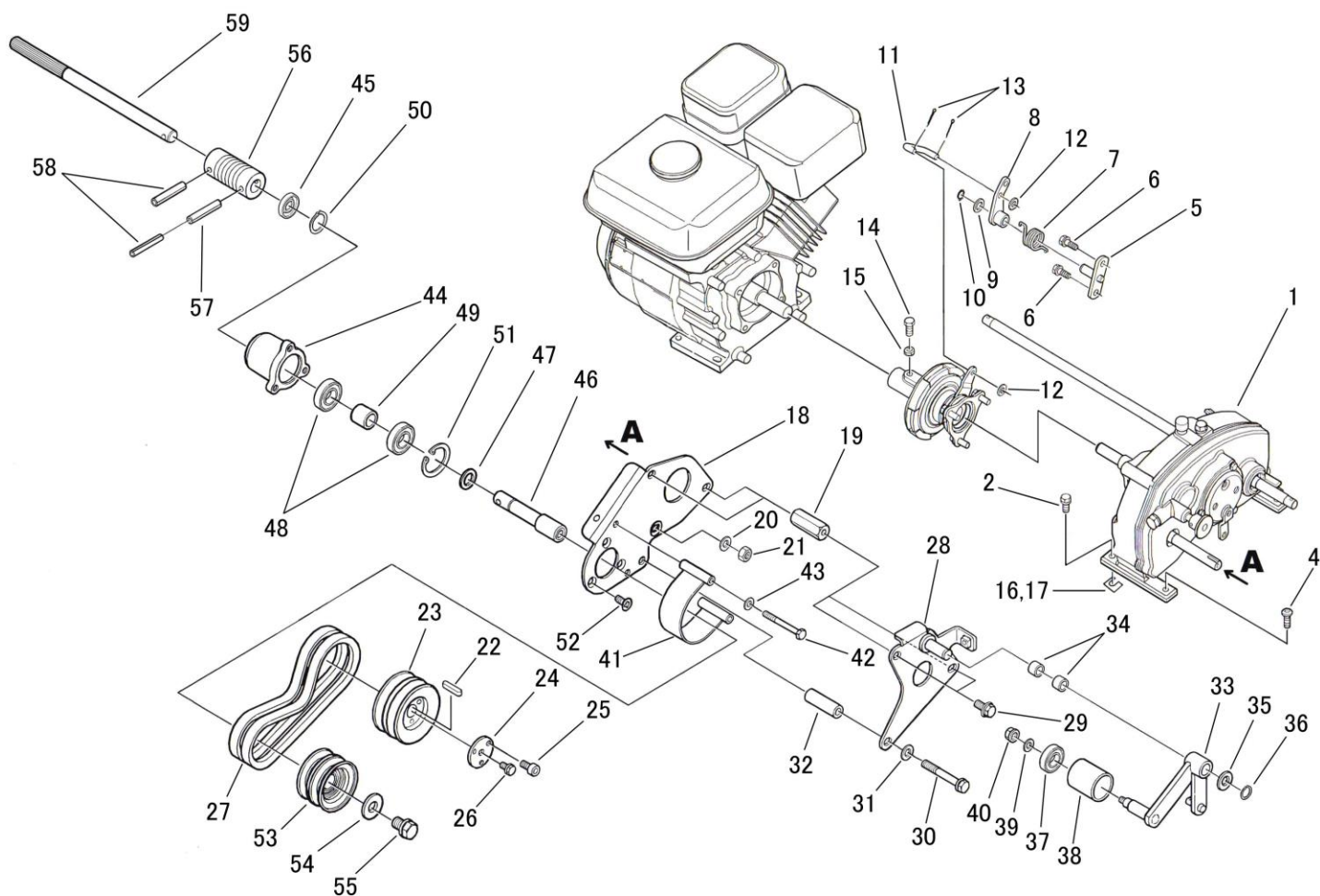
見出番号 Key No	部品番号 Parts No	部品名称 Parts Name		台当個数 Q'TY			互換性 R/P	適応号機 Application	型寸 Description	備考 Remarks
				ALL						
1	A50310540	フロントカバー	COVER	1						
2	398123370	トリムゴム	TRIM	1						
3	A50320090	ブラケット:フロントカバー	BRACKET	1						
4	398118020	ゴム:グロメット	GROMMET	2						
5	010809001	ボルト	BOLT	2					M6×12	
6	A50550490	ブラケット:ピンジ	BRACKET	1						
7	010810816	フランジボルト	BOLT	2					M8×16	
8	026100008	ワッシャー	WASHER	1					M8用	
9	031100008	スナップピン	SNAP PIN	1					φ8用	
10	A50260260	リアカバー-22	REAR COVER	1						
11	A99480140	トラスネジ	SCREW	2					M6×14	
12	398181100	グリップ	GRIP	1						
13	022400006	ナット	NUT	1					M6	
14	A50310550	ヘルムカバー:クラッチ	COVER	1						
15	010809001	ボルト	BOLT	2					M6×12	
16	398120360	トリムゴム	TRIM	1						
17	A90110190	シバウラマーク	SHIBAURA MARK	1						
18	A90110220	ラベル:G-FLOW22	G-FLOW22 MARK	1						
19	A90360291	ラベル:シャソククラッチシジ	INDICATING MARK	1						
20	A90610470	ケイコラベル:ヘルム	CAUTION PLATE	1						
21	A90610460	ケイコラベル:センハン	CAUTION PLATE	1						
22	390199530	ケイコラベル:サキョウフク	CAUTION PLATE	1						
23	A82110370	バケット:22	BUCKET	1					補強付	
24	A82140181	バケットホキョウ	STAY	1						
25	A82360320	バケットカナダ	FITTING	1						
26	015100620	スクリュー	SCREW	8					M6×20	
27	026100006	ワッシャー	WASHER	8					M6用	
28	023100006	フランジナット	NUT	8					M6	
29	A82270290	マルステー	STAY	1						
30	A99232190	カラー:マルステー	COLLAR	2						
31	010810820	フランジボルト	BOLT	2					M8×20	
32	398110110	ホウシンゴム	RUBBER	2						
33	398180671	グリップ	GRIP	1						
34	023100008	ナット	NUT	2					M8	
35	A82010420	バケットASSY:22	BUCKET ASSY:22	1					G-FLOW専用	

FIG. 04 クラッチ関係  
CLUTCH



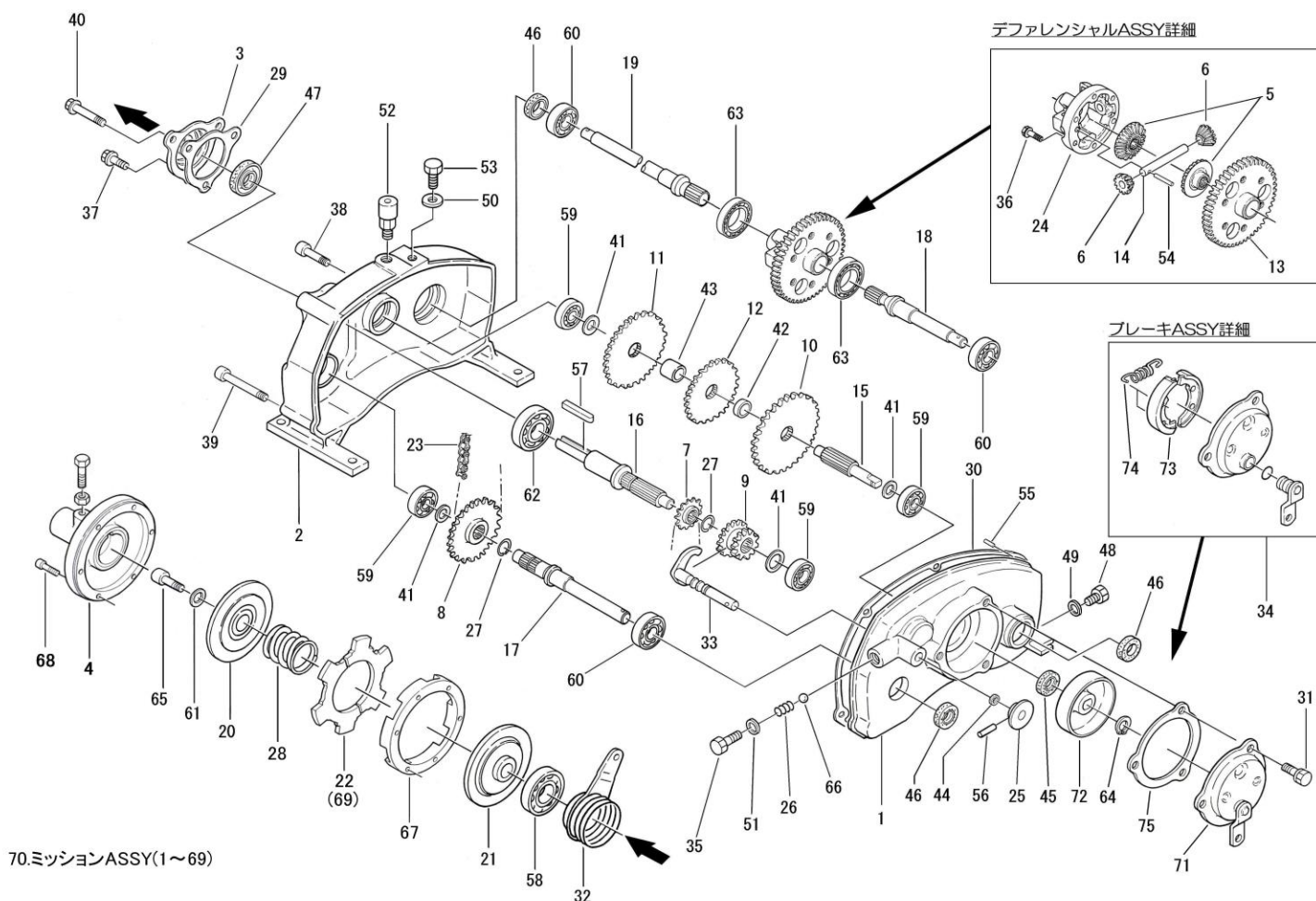
見出番号 Key No	部品番号 Parts No	部品名称 Parts Name		台当個数 Q'TY			互換性 R/P	適応号機 Application	型寸 Description	備考 Remarks
				ALL						
1	A22010030	ミッションASSY	MISSION ASSY	1						FD62AA05
2	010810820	フランジボルト	BOLT	3						M8×20
3										
4	A99432260	ボタンボルト	BUTTON BOLT	1						M8×18
5	A22140070	ブラケット:ミッション	BRACKET	1						
6	010810820	フランジボルト	BOLT	2						M8×20
7	A98221080	スプリング	SPRING	1						
8	A22610320	クラッチアーム	CLUTCH ARM	1						
9	A99230140	ワッシャ	WASHER	1						M12用
10	036100012	スナップリング	SNAP RING	1						S12
11	A24260190	ロッド:クラッチ	ROD	1						
12	026100008	ワッシャ	WASHER	2						M8用
13	030102020	スプリットピン	SPLIT PIN	2						φ2×20
14	010310820	ボルト	BOLT	1						M8×20
15	020700008	ナット	NUT	1						M8
16	A99280190	シム	SHIM	AR						t0.1
17	A99280200	シム	SHIM	AR						t0.3
18	A22550090	クラッチフレーム:ミッション	CLUTCH FRAME	1						
19	A99460280	タカナット	NUT	2						M8
20	398211210	サラバネ	WASHER	1						M8用
21	020700008	ナット	NUT	1						M8
22	034109060	キー	KEY	1						5×5×27
23	A98611760	プーリ:ミッション	PULLEY	1						
24	A99241010	ワッシャ:ストッパ	WASHER	1						
25	010709060	キャップスクリュー	CAP SCREW	3						M5×10
26	011310616	ボルト	BOLT	1						M6×16
27	080109163	Vベルト	V-BELT	2						SA-18
28	A22550110	アームブラケット	BRACKET	1						
29	010810816	ボルト	BOLT	2						M8×16
30	011510860	ボルト	BOLT	1						M8×60
31	026100008	ワッシャ	WASHER	1						M8用
32	A99231890	カラー	COLLAR	1						
33	A22600410	クラッチアーム	ARM	1						
34	398510400	ブッシュ	BUSH	2						
35	A99230140	ワッシャ	WASHER	1						M12用

FIG. 04 クラッチ関係  
CLUTCH



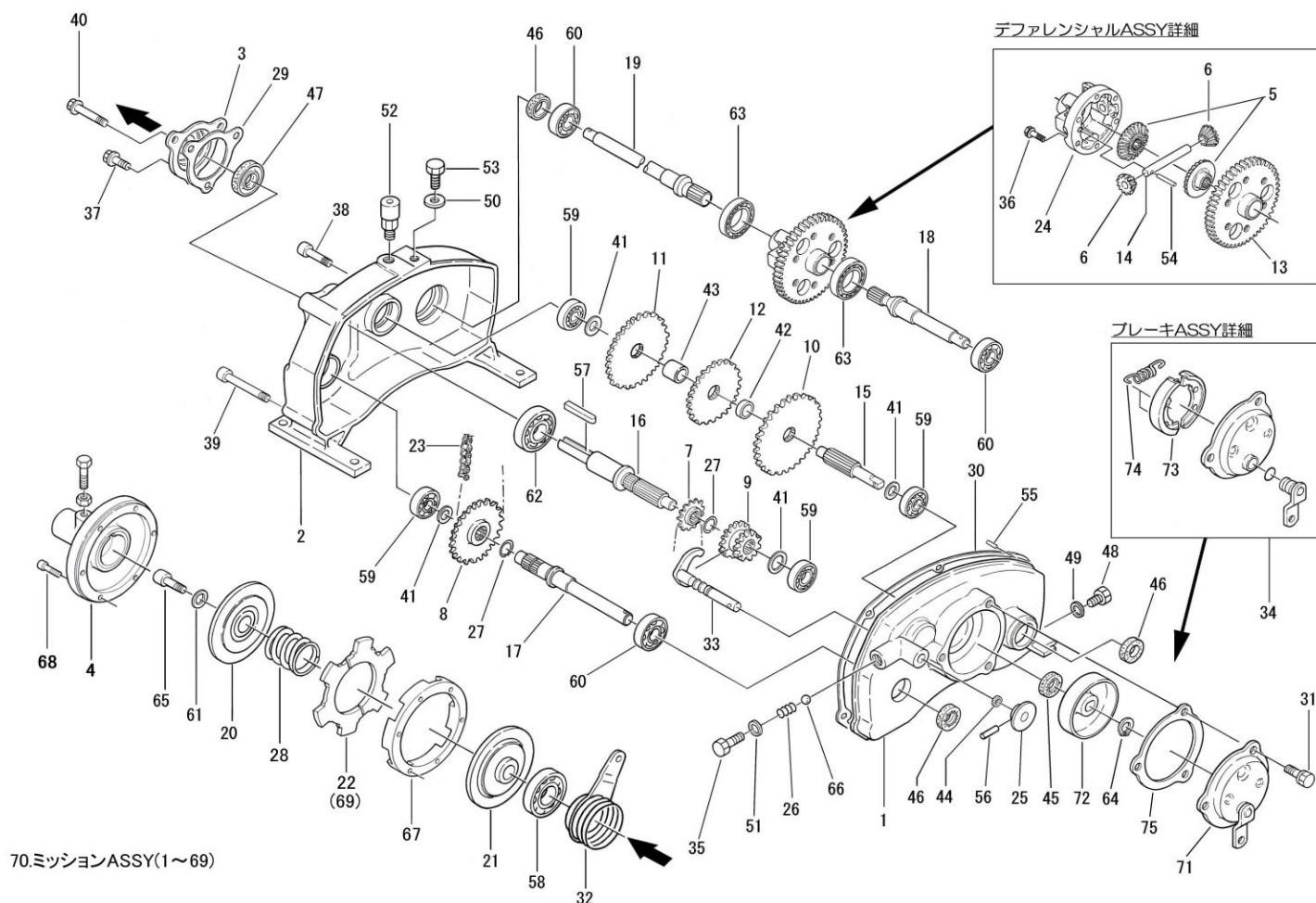
見出番号 Key No	部品番号 Parts No	部品名称 Parts Name	台当個数 Q'TY			互換性 R/P	適応号機 Application	型寸 Description	備考 Remarks
			ALL						
36	036100012	スナップリング	1					S12	
37	040146200	ベアリング	1					6200LLU	
38	A98611510	テンションローラ	1						
39	A99240940	ワッシャ	1					M6用	
40	021300006	ナット	1					M6	
41	A22650330	ベルトガイド	1						
42	011310660	ボルト	2					M6×60	
43	026100006	ワッシャ	2					M6用	
44	A22261030	シヨウブメタル	1						
45	050301115	オイルシール	1					15254	
46	A22210450	リールクワシク	1						
47	026200014	ワッシャ	1					M14用	
48	040146202	ベアリング	2					6202LLU	
49	A99231910	カラーベアリング	1						
50	036100015	スナップリング	1					S15	
51	036500035	スナップリング	1					H35	
52	015300614	スクリュー	3					M6×14	
53	A98611500	プーリ:B	1					小径	
54	026109018	ワッシャ	1					M12用	
55	011511220	ボルト	1					M12×20	
56	A22360330	カップリング	1						
57	030300632	スプリングピン	2					φ6×32	
58	030303532	スプリングピン	1					φ3.5×32	
59	A22210460	スプラインシャフト	1						

FIG. 05 ミッション関係  
MISSION



見出番号 Key No	部品番号 Parts No	部品名称 Parts Name		台当個数 Q'TY			互換性 R/P	適応号機 Application	型寸 Description	備考 Remarks
				ALL						
1	A22890152	ケース:L	CASE:L	1						
2	A22890153	ケース:R	CASE:R	1						
3	A22890154	カムホルダー	CAM HOLDER	1						
4	A22760120	クラッチケース	CLUTCH CASE	1						
5	A22890156	デフサイドギヤ	DIFF SIDE GEAR	2						
6	A22890157	パルピニオン	PINION GEAR	2						
7	A22890158	スプロケット	SPROCKET	1						
8	A22890159	スプロケット	SPROCKET	1						
9	A22890160	ギヤ:A-B	GEAR:A-B	1						
10	A22890161	ギヤ:C	GEAR:C	1						
11	A22890162	ギヤ:D	GEAR:D	1						
12	A22890163	ギヤ:E	GEAR:E	1						
13	A22890164	ギヤ:F	GEAR:F	1						
14	A22890165	デフシャフト	DIFF SHAFT	1						
15	A22890166	シャフト:B	SHAFT:B	1						
16	A22890228	シャフト:A	SHAFT:A	1						
17	A22890242	シャフト:C	SHAFT:C	1						
18	A22890222	シャフト:L	SHAFT:L	1						
19	A22890223	シャフト:R	SHAFT:R	1						
20	A22710130	クラッチディスク:A	DISC:A	1					摩擦力アップ品	
21	A22710140	クラッチディスク:B	DISC:B	1					摩擦力アップ品	
22	A22910280	クラッチフェーシング	CLUTCH PLATE	1					摩擦力アップ品	
23	A22890174	チェーン	CHAIN	1						
24	A22890175	デフケース	DIFF CASE	1						
25	A22890176	シフトボス	SHIFT BOSS	1						
26	A22890177	スプリング	SPRING	1						
27	A22890178	スナップリング	SNAP RING	2					S17	
28	A98221230	スプリング	SPRING	1						
29	A22890180	パッキン:カムホルダ	PACKING	1						
30	A22890181	パッキン:ケース	PACKING	1						
31	A22890182	ボルト	BOLT	3					M6×16	
32	A22890227	カムレバー-COMPL	CAM LEVER CP	1						
33	A22890184	シフトロッド-COMPL	SHIFT ROD CP	1						
34	A22890185	ブレーキASSY	BRAKE ASSY	1						
35	A22890186	ボルト	BOLT	1					M10×12	

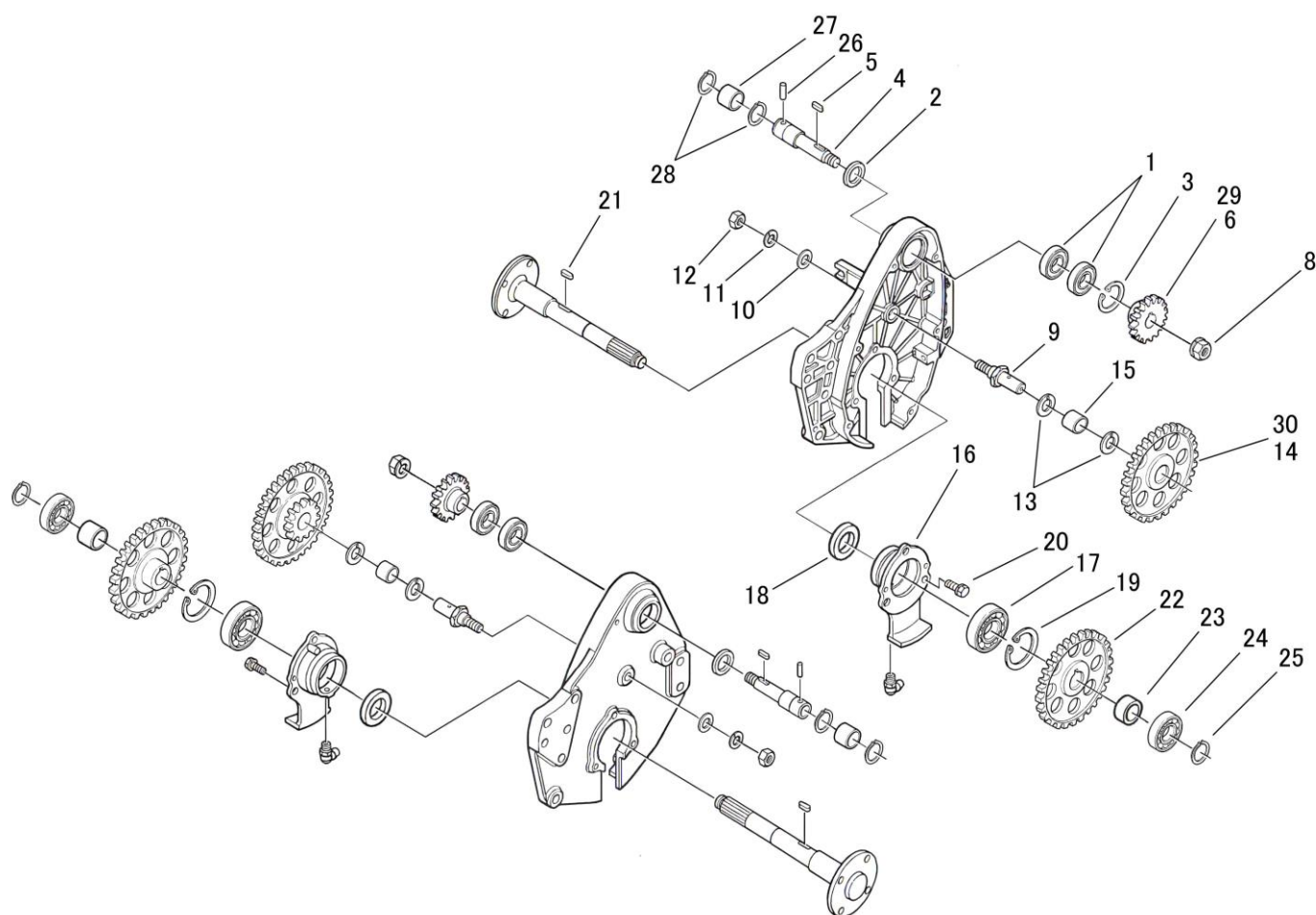
FIG. 05 ミッション関係  
MISSION



見出番号 Key No	部品番号 Parts No	部品名称 Parts Name		台当個数 Q'TY			互換性 R/P	適応号機 Application	型寸 Description	備考 Remarks
				ALL						
36	A22890187	ボルト	BOLT	6					M6X20	
37	A22890188	ボルト	BOLT	2					M8X40	
38	A22890189	ボルト	BOLT	5					M8X40	
39	A22890243	ボルト	BOLT	1					M8X75	
40	A22890191	ボルト	BOLT	1					M8X80	
41	A22890192	ワッシャ	WASHER	4						
42	A22890193	カラー	COLLAR	1						
43	A22890194	カラー	COLLAR	1						
44	A22890195	オイルシール	OIL SEAL	1					12225	
45	A22890196	オイルシール	OIL SEAL	1					12227	
46	A22890197	オイルシール	OIL SEAL	3					15307	
47	A22890198	オイルシール	OIL SEAL	1					20367	
48	A22890199	プラグ	PLUG	1					M8	
49	A22890200	ガasket	GASKET	1					Φ8	
50	A22890201	ガasket	GASKET	1					Φ14	
51	A22890202	ガasket	GASKET	1					Φ10	
52	A22890203	エアブリーザ COMPL	BREATHER CP	1						
53	A22890204	プラグ	PLUG	1					M14	
54	A22890205	スプリングピン	SPRING PIN	1					Φ4	
55	A22890206	スプリングピン	SPRING PIN	2					Φ6	
56	A22890207	スプリングピン	SPRING PIN	1					Φ5	
57	034109094	キー	KEY	1					5X5X28	
58	040146005	ベアリング	BEARING	1					6005	
59	040106201	ベアリング	BEARING	4					6201	
60	040106202	ベアリング	BEARING	3					6202	
61	026109035	ワッシャ	WASHER	1						
62	040106204	ベアリング	BEARING	1					6204	
63	A22890208	ベアリング	BEARING	1					6905	
64	036100012	スナップリング	SNAP RING	1					S12	
65	010709064	キャップスクリュー	CAP SCREW	1					M6X16	
66	048100010	スチールボール	STEEL BALL	1					5/16	
67	A22910250	クラッチガイド	CLUTCH GUIDE	1						
68	010709129	キャップスクリュー	CAP SCREW	6					MSX20	
69	A22910290	クラッチフェーシング	CLUTCH PLATE	2					半割り品	
70	A22000321	ミッションASSY	MISSION ASSY	1					G-FLOW用	



FIG. 06 ギヤ駆動関係  
GEAR DRIVE

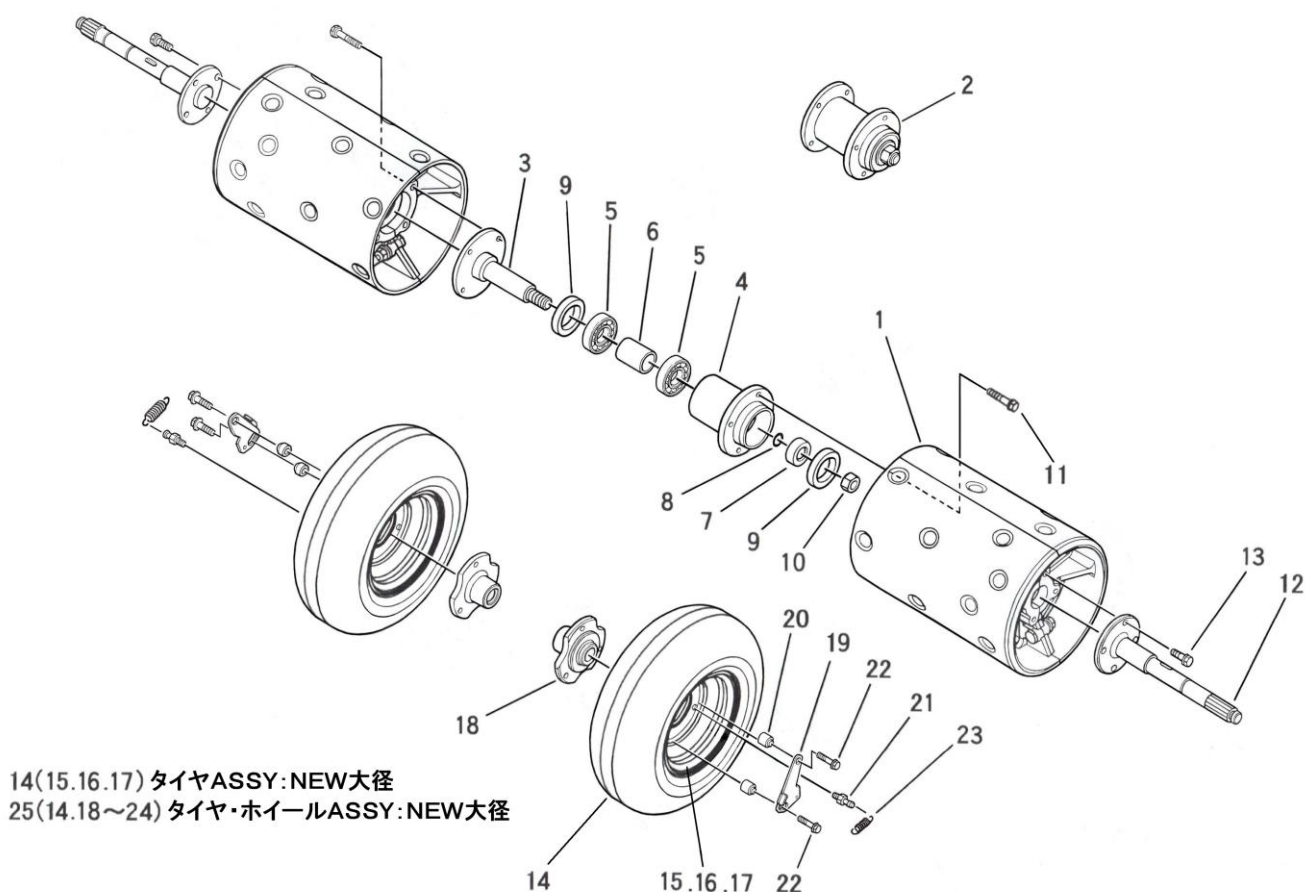


見出番号 Key No	部品番号 Parts No	部品名称 Parts Name		台当個数 Q'TY			互換性 R/P	適応号機 Application	型寸 Description	備考 Remarks
				ALL						
1	040146202	ベアリング	BEARING	4					6202LLU	
2	A98530250	オイルシール	OIL SEAL	2					20304.5	
3	036500035	スナップリング	SNAP RING	1					H35	
4	A22210410	シャフト	SHAFT	2					左右共通	
5	034109055	キー	KEY	2					5×5×15	
6	A22310660	ギヤ:A	GEAR:A	2				ミラルハイカット		
7										
8	021500012	ナット	NUT	2					M12	
9	A99431980	タンクボルト	BOLT	2						
10	026100010	ワッシャ	WASHER	2					M10用	
11	027100010	スプリングワッシャ	LOCK WASHER	2					M10用	
12	020800010	ナット	NUT	2					M10	
13	A99240920	スラストワッシャ	WASHER	4						
14	A22310670	ギヤ:B	GEAR:B	2				ミラルハイカット		
15	A98560540	ニードルベアリング	BEARING	2					141918	
16	A22260920	コウブローラメタル:LR	BEARING BOX	2					左右共通	
17	040106204	ベアリング	BEARING	2					6204	
18	198636090	オイルシール	OIL SEAL	2					25428	
19	036500047	スナップリング	SNAP RING	2					H47	
20	011510820	ボルト	BOLT	6					M8×20	
21	034109056	キー	KEY	2					5×5×17	
22	A22310650	ギヤ:C	GEAR:C	2						
23	A99231580	カラー	COLLAR	2						
24	040106004	ベアリング	BEARING	2					6004	
25	036100020	スナップリング	SNAP RING	2					S20	
26	A99610790	ピン	PIN	2					φ5×19.8	
27	A99231590	カラー	COLLAR	2						
28	036100020	スナップリング	SNAP RING	4					S20	
29	A22310630	ギヤ:A	GEAR:A	2				従来ギヤ	オプション	
30	A22310640	ギヤ:B	GEAR:B	2				従来ギヤ	オプション	



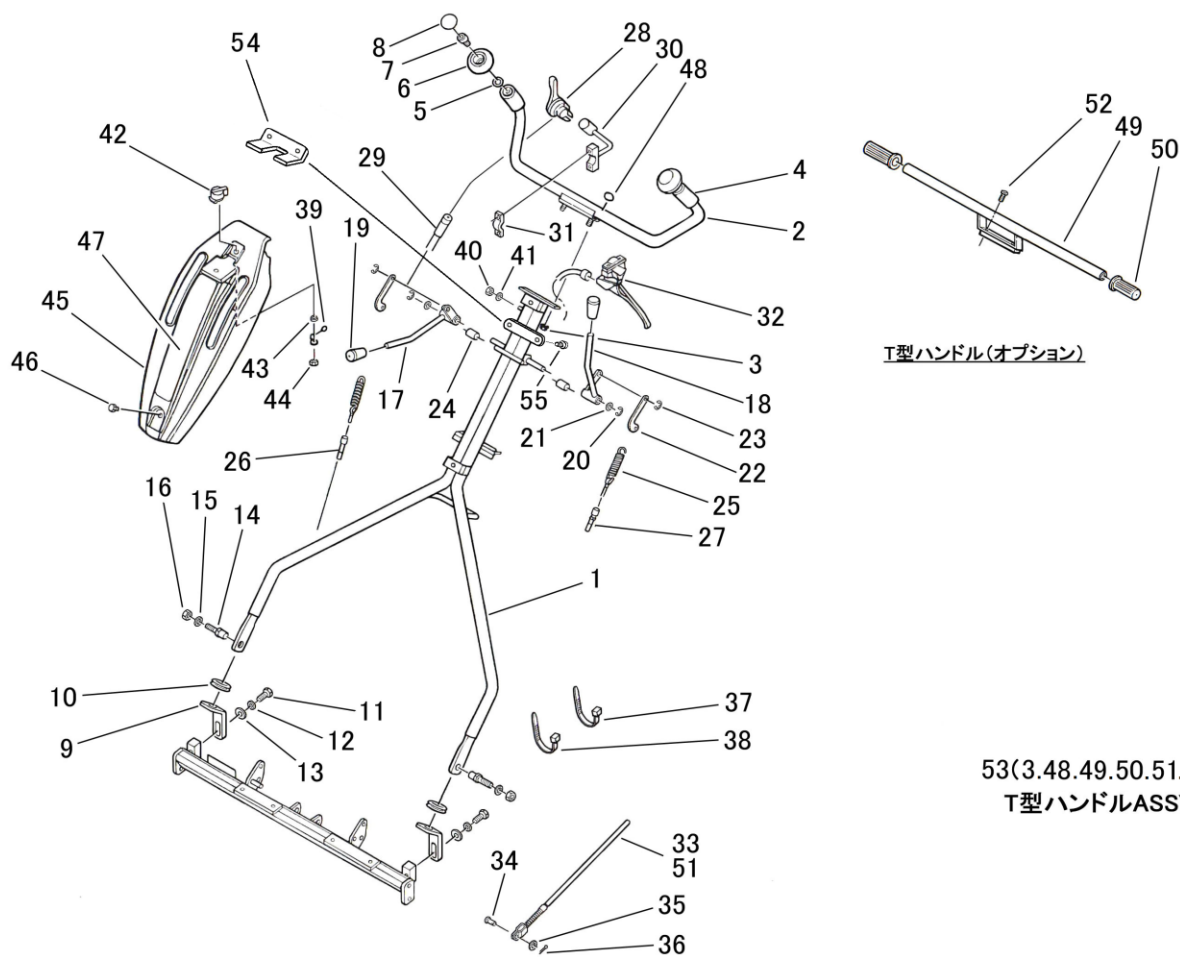
FIG. 07 後部ローラ関係  
REAR ROLLER

24(スタンドストップ)



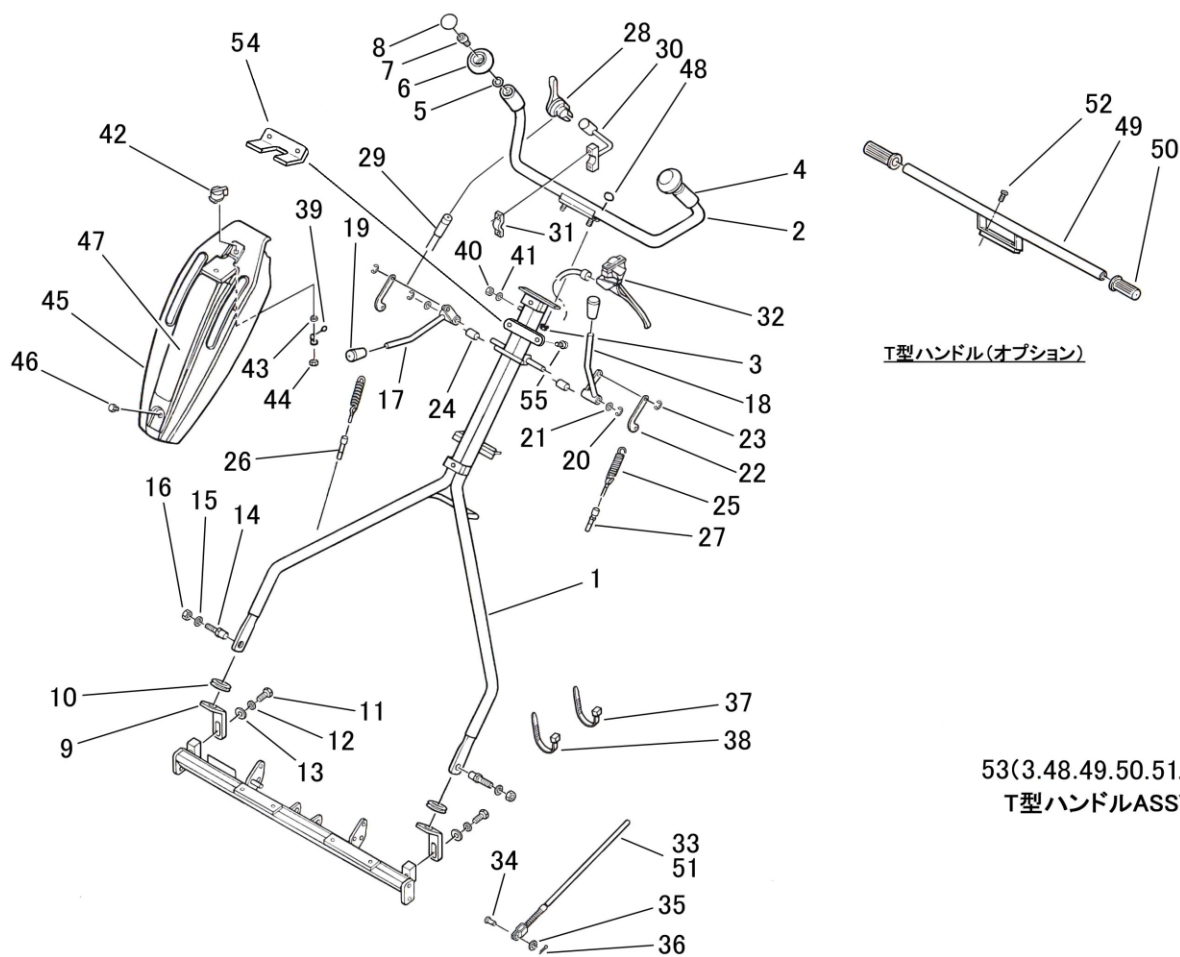
見出番号 Key No	部品番号 Parts No	部品名称 Parts Name		台 当 個 数 Q`TY			互換性 R/P	適 応 号 機 Application	型 寸 Description	備 考 Remarks
				ALL						
1	A36310180	コウブローラ:22	ROLLER	2					22in	
2	A36020020	パイプシャフトASSY	SHAFT ASSY	1						
3	A36260191	パイプシャフト:オス	SHAFT	1						
4	A36260200	パイプシャフト:メス	SHAFT	1						
5	040136205	ベアリング	BEARING	2					6205	
6	A99231620	カラー	COLLAR	1						
7	A99231630	カラー	COLLAR	1						
8	052400160	Oリング	O-RING	1					S16	
9	A98530140	オイルシール	OIL SEAL	2					355210	
10	022600016	ナット	NUT	1					M16	
11	010810840	フランジボルト	BOLT	8					M8×40	
12	A36260230	シャフト	SHAFT	2						
13	011510825	ボルト	BOLT	8					M8×25	
14	A36000350	タイヤASSY	TIRE ASSY	1				ハブ無 φ145	NEW大径	
15	A36100370	ホイール	WHEEL	2				φ315		
16	A36130270	タイヤ	TIRE	2						
17	336150020	バルブASSY	VALVE ASSY	2					TR-413	
18	A30460480	シャリンハブ	WHEEL HUB	2						
19	A36380030	チャクダツパン	PLATE	2						
20	A99232080	カラー	COLLAR	4						
21	A99432070	ボルト:スプリング	BOLT	2						
22	010810825	ボルト	BOLT	4					M8×25	
23	A98221090	スプリング	SPRING	2						
24	A99231980	カラー:ストップ	COLLAR	2						
25	A36130010	タイヤ・ホイールASSY	TIRE&WHEEL ASSY	1				ハブ付	大径(φ310)	

FIG. 08 ハンドル関係  
HANDLE



見出番号 Key No	部品番号 Parts No	部品名称 Parts Name		台 当 個 数			互換性 R/P	適 応 号 機 Application	型 寸 Description	備 考 Remarks
				ALL	Q`TY					
1	A34350610	ハンドル:22	PIPE HANDLE	1					22in	
2	A34350690	Uカタハンドル	PIPE HANDLE	1					G-FLOW専用	
3	021500008	ナット	NUT	2					M8	
4	A98180260	グリップ	GRIP	2						
5	A99230080	カラー	COLLAR	2						
6	A99570200	ノブ	KNOB	2						
7	A99431460	ホルト	BOLT	2						
8	A99570210	ノブキャップ	CAP	2						
9	A34450380	ブラケット:ハンドルササエ	BRACKET	2						
10	A98120520	ゴム:グロメット	RUBBER	2						
11	010131025	ホルト	BOLT	2					M10×25	
12	027100010	スプリングワッシャ	LOCK WASHER	2					M10用	
13	A99240210	ワッシャ	WASHER	2					M10用	
14	A99432020	タンツキホルト	BOLT	2						
15	399340060	サラハネ	WASHER	2					M10用	
16	020500010	ナット	NUT	2					M10	
17	A24100691	クラッチレバー:ソウコウ	LEVER	1						
18	A24100701	クラッチレバー:リール	LEVER	1						
19	398180580	グリップ	GRIP	2						
20	036800009	Eリング	E-RING	2					φ9	
21	026200010	ワッシャ	WASHER	2					M10用	
22	A24210150	クラッチアーム	ARM	2						
23	036800007	Eリング	E-RING	2					φ7	
24	A98120780	ゴム:ストッパ	RUBBER	2						
25	A98220181	スプリング	SPRING	2						
26	A98230890	ワイヤ:メインクラッチ	WIRE	1						
27	A98231020	ワイヤ:リールクラッチ	WIRE	1						
28	A12110010	スロットルレバー	LEVER	1						
29	A98231030	ワイヤ:スロットル	WIRE	1						
30	A12250050	ブラケット:スロットルレバー	BRACKET	1						
31	A12260020	バンド	BAND	1						
32	A99580070	プレーキレバー	LEVER	1						
33	A98230910	ワイヤ:ブレーキ	WIRE	1						
34	031310815	ヒラアタマピン	PIN	2					φ8×15	
35	026100008	ワッシャ	WASHER	4					M8用	

FIG. 08 ハンドル関係  
HANDLE

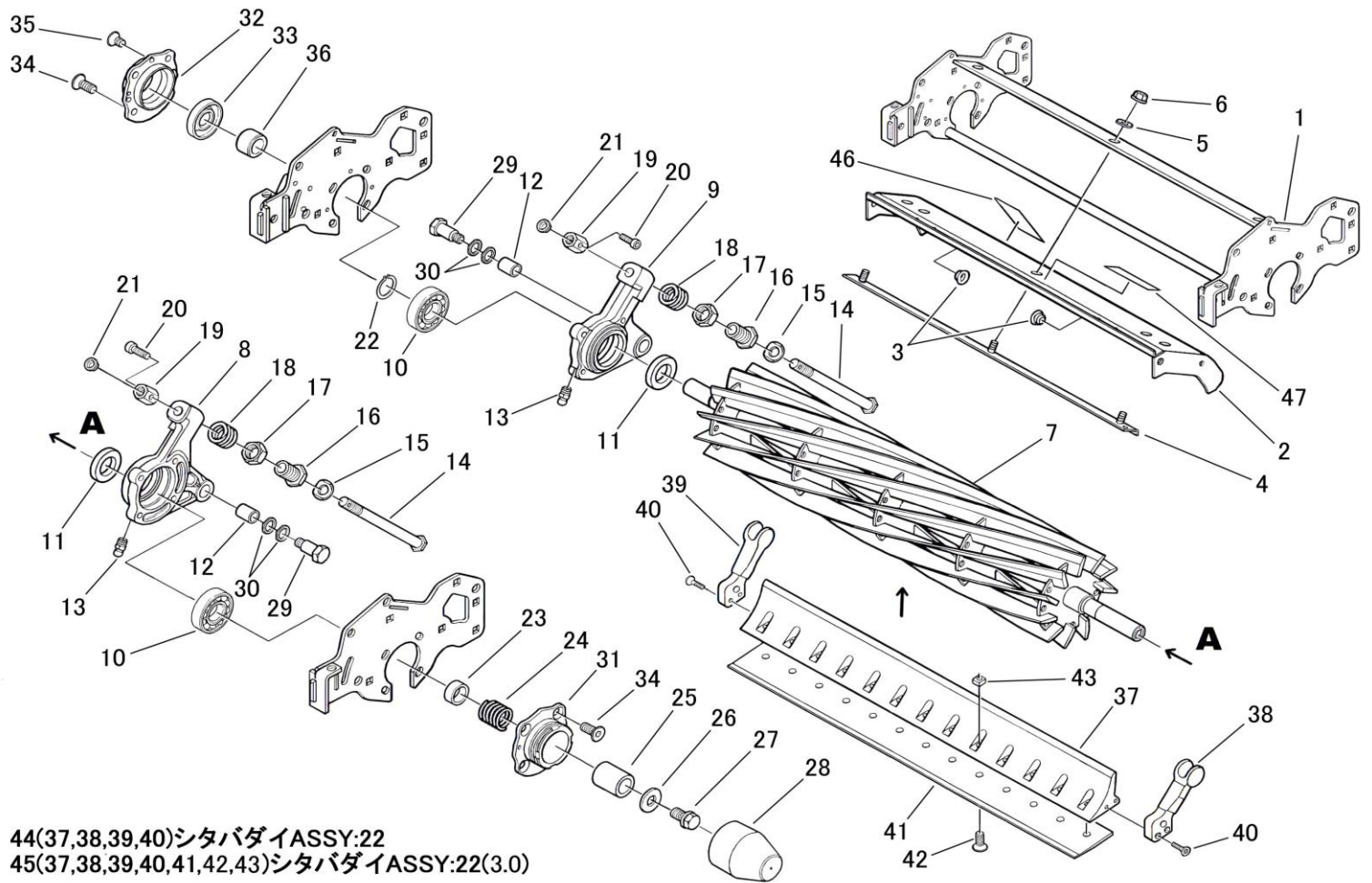


見出番号 Key No	部品番号 Parts No	部品名称 Parts Name		台 当 個 数			互換性 R/P	適 応 号 機 Application	型 寸 Description	備 考 Remarks
				ALL	Q`TY					
36	030102020	スプリットピン	SPLIT PIN	3					φ2×20	
37	A98760030	インシュロック	BAND	4						
38	398750220	リピータイ	BAND	3						
39	A46530530	ハーネス:アース	WIRE HARNESS	1						
40	021300006	ナット	NUT	1					M6	
41	026100006	ワッシャー	WASHER	2					M6用	
42	A46210030	スイッチ	SWITCH	1						
43	398211210	サラハネ	WASHER	1					M8用	
44	020700008	ナット	NUT	1					M8	
45	A50710330	ハンドルカバー	OPERATION PANEL	1						
46	010809007	ボルト	BOLT	2					M8×14	
47	A90360300	ラベル:クラッチジグ	INDICATING MARK	1						
48	390198361	ケイコクラベル:ハーキング	CAUTION PLATE	1						
49	A34350710	Tカタハンドル	T-HANDLE	1					オプション	
50	A98180220	グリップ	GRIP	2					オプション	
51	A98231060	ワイヤ:ブレーキ	WIRE	1					オプション	
52	010810835	ボルト	BOLT	2					オプション	
53	A34040020	TカタハンドルASSY	T-HANDLE ASSY	1					オプション	
54	A34470240	レバー:ストッパ	BRACKET	1						
55	010810610	フランジボルト	BOLT	2					M6×10	





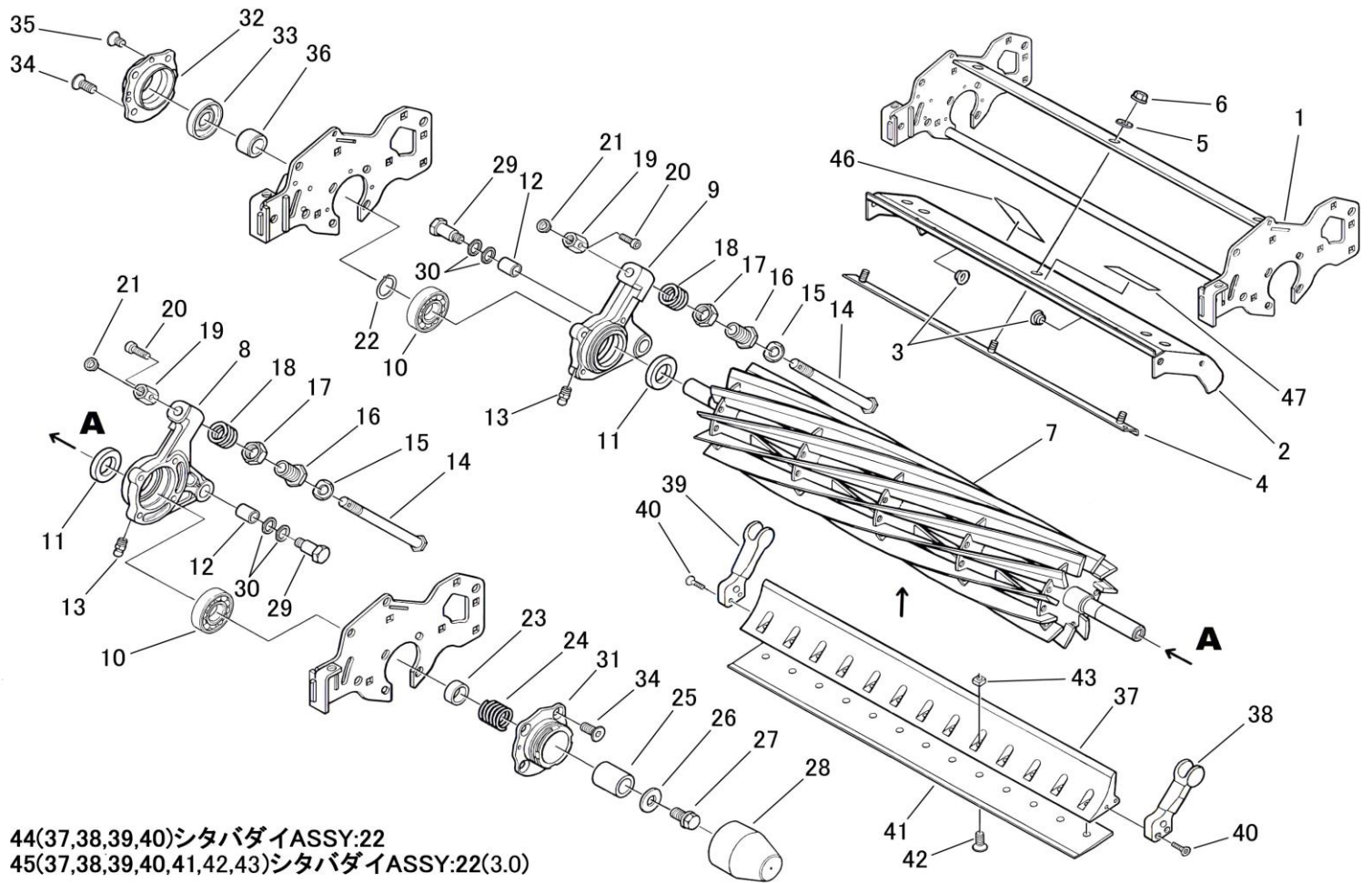
FIG. 11 カッターフレーム・刈刃関係  
CUTTER FRAME・REEL BLADE



44(37,38,39,40)シタバダイASSY:22  
45(37,38,39,40,41,42,43)シタバダイASSY:22(3.0)

見出番号 Key No	部品番号 Parts No	部品名称 Parts Name	台当個数 Q'TY			互換性 R/P	適応号機 Application	型寸 Description	備考 Remarks
			ALL						
1	A74101351	カッターフレーム CUTTER FRAME	1						
2	A74251151	カッターカバー:22 CUTTER COVER	1						
3	398460040	プラグ:ホリセン PLUG	1					M10用	
4	A74350510	シャフウハン BRACKET	1						
5	026109103	ワッシャ WASHER	3					M8用	
6	023100008	ナット NUT	3					M8	
7	A70151500	カイテンバ:22(11) REEL BLADE(11)	1					11枚刃	
8	A22261041	カッターメタル:L BEARING BOX	1						
9	A22261051	カッターメタル:R BEARING BOX	1						
10	042530304	ベアリング BEARING	2					30304	
11	198636090	オイルシール OIL SEAL	2					25428	
12	498510260	ブッシュ BUSH	2						
13	060609002	グリスニップル GREASE NIPPLE	2					直	
14	A99432331	チョウセイホルト ADJUST BOLT	2						
15	A99231230	カラー COLLAR	2						
16	A99432340	チョウセイホルト ADJUST BOLT	2						
17	020800018	ナット NUT	2					M18	
18	A98221220	スプリング SPRING	2						
19	A99460290	チョウセイナット NUT	2					M12	
20	010709061	キャップスクリュー CAP SCREW	2					M5×16	
21	398460050	プラグ:ホリセン PLUG	2					M12用	
22	036100020	スナップリング SNAP RING	1					S20	
23	A99231930	カラー:スプリング COLLAR	1						
24	A98220100	スプリング SPRING	1						
25	A99230240	カラー COLLAR	1					アタッチメント無時	
26	026109018	ワッシャ WASHER	1					M12用	
27	011511225	ボルト BOLT	1					M12×25	
28	A98120051	ゴムキャップ RUBBER CAP	1					アタッチメント無時	
29	A99432351	タンツキホルト BOLT	2						
30	A99241020	ウェーブワッシャ WASHER	4					φ14用	
31	A22560241	カッターメタル:OUT(L) BRACKET	1						
32	A22560251	カッターメタル:OUT(R) BRACKET	1						
33	050202230	オイルシール OIL SEAL	1					30458	
34	A99432490	ボルト BOLT	8					M8×25(トルクス)	
35	015300508	スクリュー SCREW	1					M5×8	

FIG. 11 カッターフレーム・刈刃関係  
CUTTER FRAME・REEL BLADE

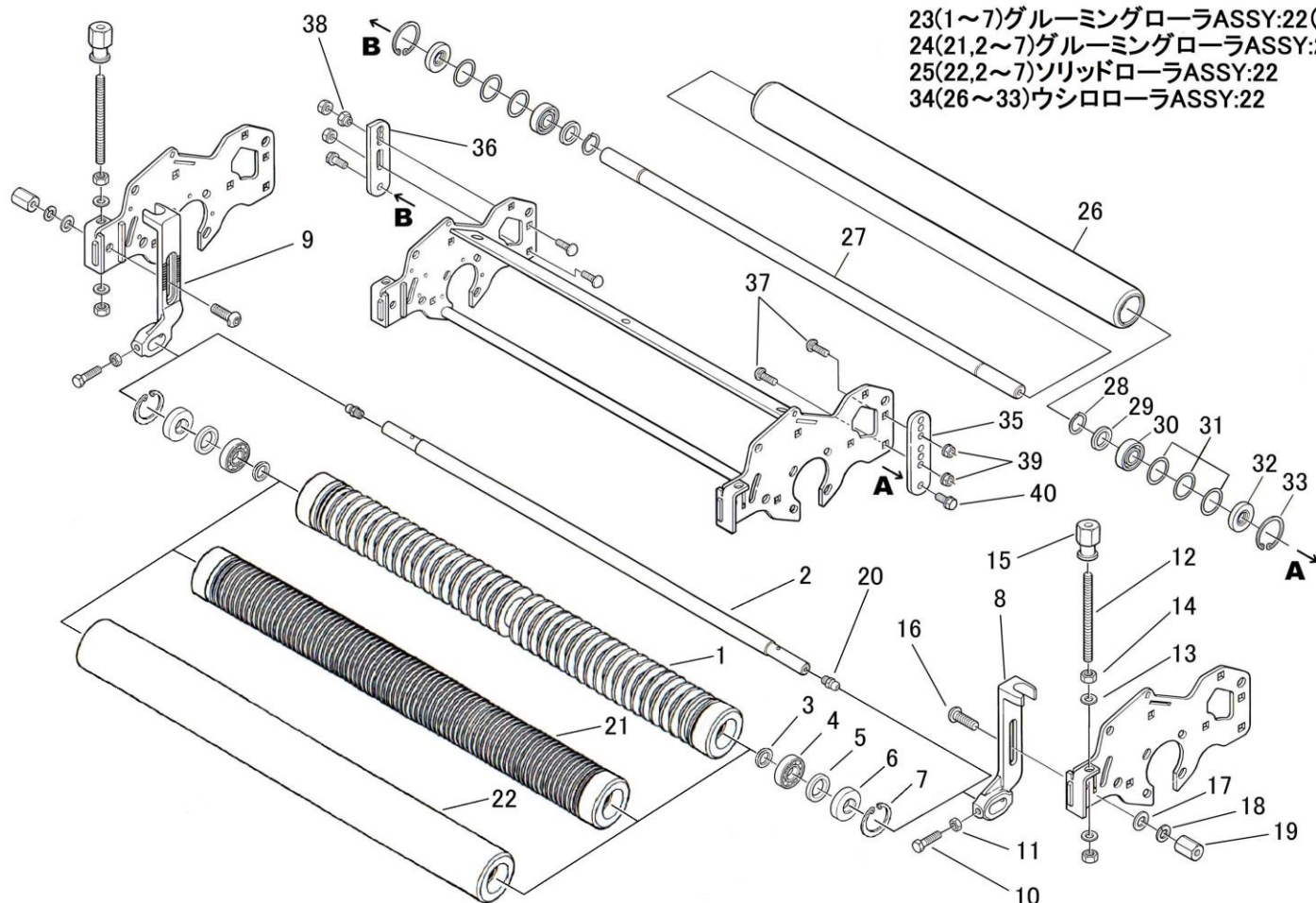


44(37,38,39,40)シタバダイASSY:22  
45(37,38,39,40,41,42,43)シタバダイASSY:22(3.0)

見出番号 Key No	部品番号 Parts No	部品名称 Parts Name	台当個数 Q'TY			互換性 R/P	適応号機 Application	型寸 Description	備考 Remarks
			ALL						
36	A99231940	カラー:プーリ COLLAR	1						
37	A70110460	シタバダイ:22 BRACKET	1						
38	A70610170	ブラケット:L BRACKET	1						
39	A70610180	ブラケット:R BRACKET	1						
40	A99480340	サラコネジ SCREW	4					M6×25(トルクス)	
41	A70430291	シタバ:22(2.5)全鋼 BED KNIFE 22in 2.5T:OS	1				22in(13穴)	OP(刃先1.2T)	
41	A70430301	シタバ:22(3.0)全鋼 BED KNIFE 22in 3.0T:OS	1				22in(13穴)	STD(刃先1.7T)	
41	A70430311	シタバ:22(3.5)全鋼 BED KNIFE 22in 3.5T:OS	1				22in(13穴)	OP(刃先2.0T)	
41	A70430281	シタバ:22(4.5)全鋼 BED KNIFE 22in 3.5T:OS	1				22in(13穴)	OP(刃先2.5T)	
41	A70430550	シタバ:22(2.5)ハイス BED KNIFE 22in 2.5T:HSS	1				22in(13穴)	OP(刃先1.0T)	
41	A70430560	シタバ:22(3.0)ハイス BED KNIFE 22in 3.0T:HSS	1				22in(13穴)	OP(刃先1.5T)	
41	A70430570	シタバ:22(3.5)ハイス BED KNIFE 22in 3.5T:HSS	1				22in(13穴)	OP(刃先2.0T)	
41	A70430580	シタバ:22(4.5)ハイス BED KNIFE 22in 4.5T:HSS	1				22in(13穴)	OP(刃先2.5T)	
42	A99480310	サラビス(-) SCREW(-)	13					M6×14	
43	A99460300	シカクナット NUT	13					M6	
44	A70010781	シタバダイASSY:22 BED KNIFE BAR ASSY	1					シタバダイのみ	
45	A70010951	シタバダイASSY:22(3.0) BED KNIFE BAR ASSY(3.0)	1					シタバ付	
46	A90360310	ラベル:シャフウバンシジ LABEL	1						
47	A90630080	ケイコクラベル:リール CAUTION PLATE	1						

FIG. 12 前後ローラ関係  
FRONT/REAR ROLLER

23(1~7)グルーミングローラASSY:22(倍ピッチ)  
24(21,2~7)グルーミングローラASSY:22(普通溝)  
25(22,2~7)ソリッドローラASSY:22  
34(26~33)ウシロローラASSY:22

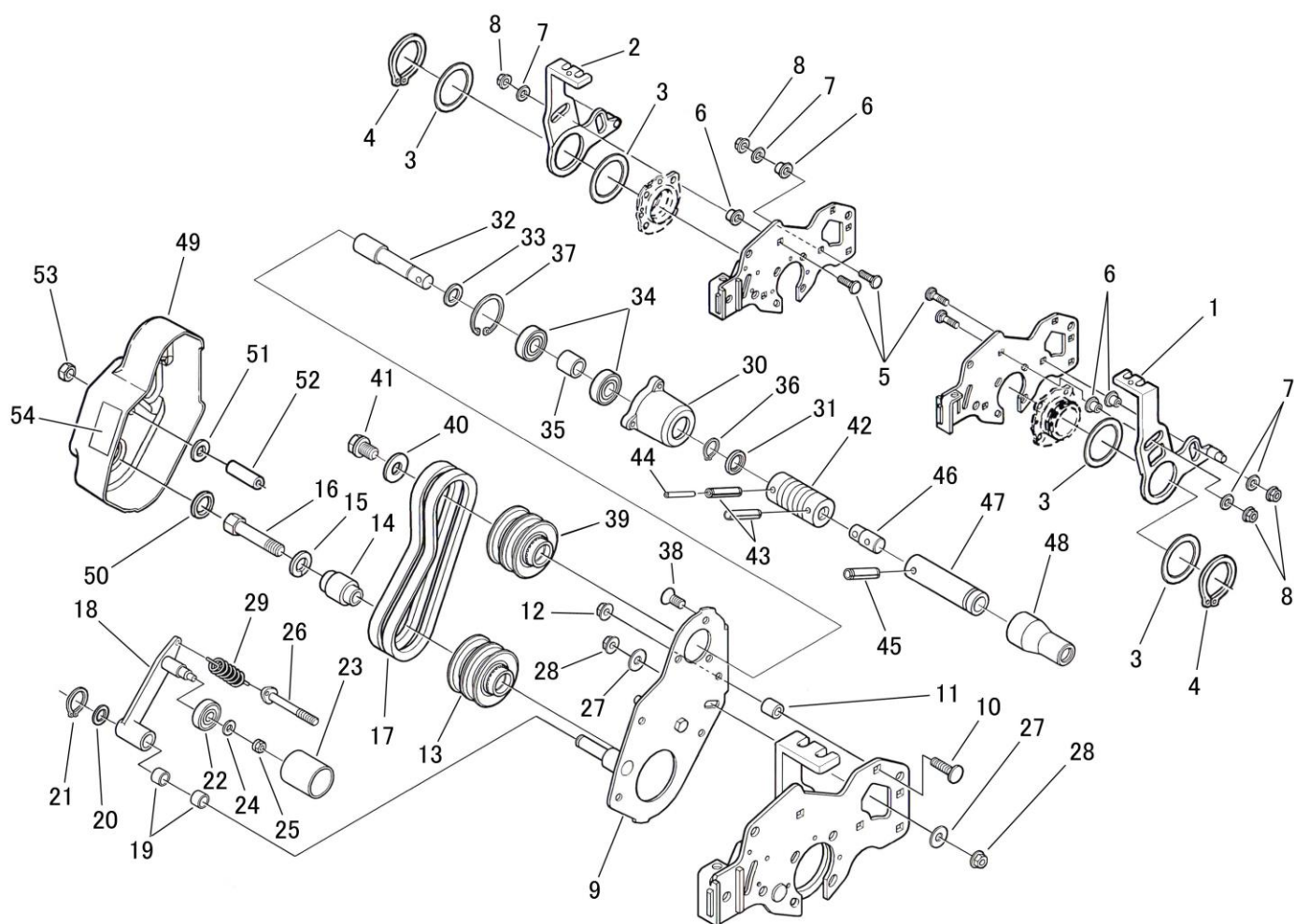


見出番号 Key No	部品番号 Parts No	部品名称 Parts Name		台当個数 Q'TY			互換性 R/P	適応号機 Application	型寸 Description	備考 Remarks
				ALL						
1	A72110640	グルーミングローラ:22	GROOMING ROLLER:22	1				ハイピッチ	スタンダード	
2	A72460220	シャフト:22	SHAFT:22	1						
3	A99280220	シムリング	SHIM RING	2						
4	040136202	ベアリング	BEARING	2					6202LU	
5	A99232180	カラー・ベアリング	COLLAR	2						
6	A98530290	オイルシール	OIL SEAL	2					15357	
7	036500035	スナップリング	SNAP RING	2					H35	
8	A72160880	マエローラブラケット	BRACKET	1						
9	A72160890	マエローラブラケット	BRACKET	1						
10	010310830	ボルト	BOLT	2					M8 × 30	
11	020700008	ナット	NUT	2					M8	
12	A99432030	チョウセイボルト	ADJUST BOLT	2					M8 × 115	
13	026100008	ワッシャ	WASHER	4					M8用	
14	021000008	ナット	NUT	4					M8	
15	A70320180	チョウセイノブ	ADJUST NUT	2						
16	A99431840	タンツキボルト	BOLT	2						
17	A99240200	ワッシャ	WASHER	2					M10用	
18	027100010	スプリングワッシャ	LOCK WASHER	2					M10用	
19	A99460230	タカナット	LONG NUT	2					M10	
20	060609002	グリスニップル	GREASE NIPPLE	2					直	
21	A72110660	グルーミングローラ:22	GROOMING ROLLER:22	1				フツウミジ	オプション	
22	A72110680	ソリッドローラ:22	SOLID ROLLER:22	1				ソリッド	オプション	
23	A72010650	グルーミングローラASSY:22	GROOMING ROLLER ASSY:22	1				ハイピッチ	スタンダード	
24	A72010670	グルーミングローラASSY:22	GROOMING ROLLER ASSY:22	1				フツウミジ	オプション	
25	A72010690	ソリッドローラASSY:22	SOLID ROLLER ASSY:22	1				ソリッド	オプション	
26	A72110700	ウシロローラ:22	REAR ROLLER:22	1				アルミ		
27	A72460430	シャフト:22	SHAFT:22	1						
28	036100015	スナップリング	SNAP RING	2					S15	
29	A99230200	カラー	COLLAR	2						
30	040146202	ベアリング	BEARING	2					6202	
31	A99240950	ウェーブワッシャ	WASHER	6						
32	050209140	オイルシール	OIL SEAL	2					15357	
33	036500035	スナップリング	SNAP RING	2					H35	
34	A72010720	ウシロローラASSY:22	REAR ROLLER ASSY:22	1						
35	A72160960	ローラブラケット:L	ROLLER BRACKET:L	1						



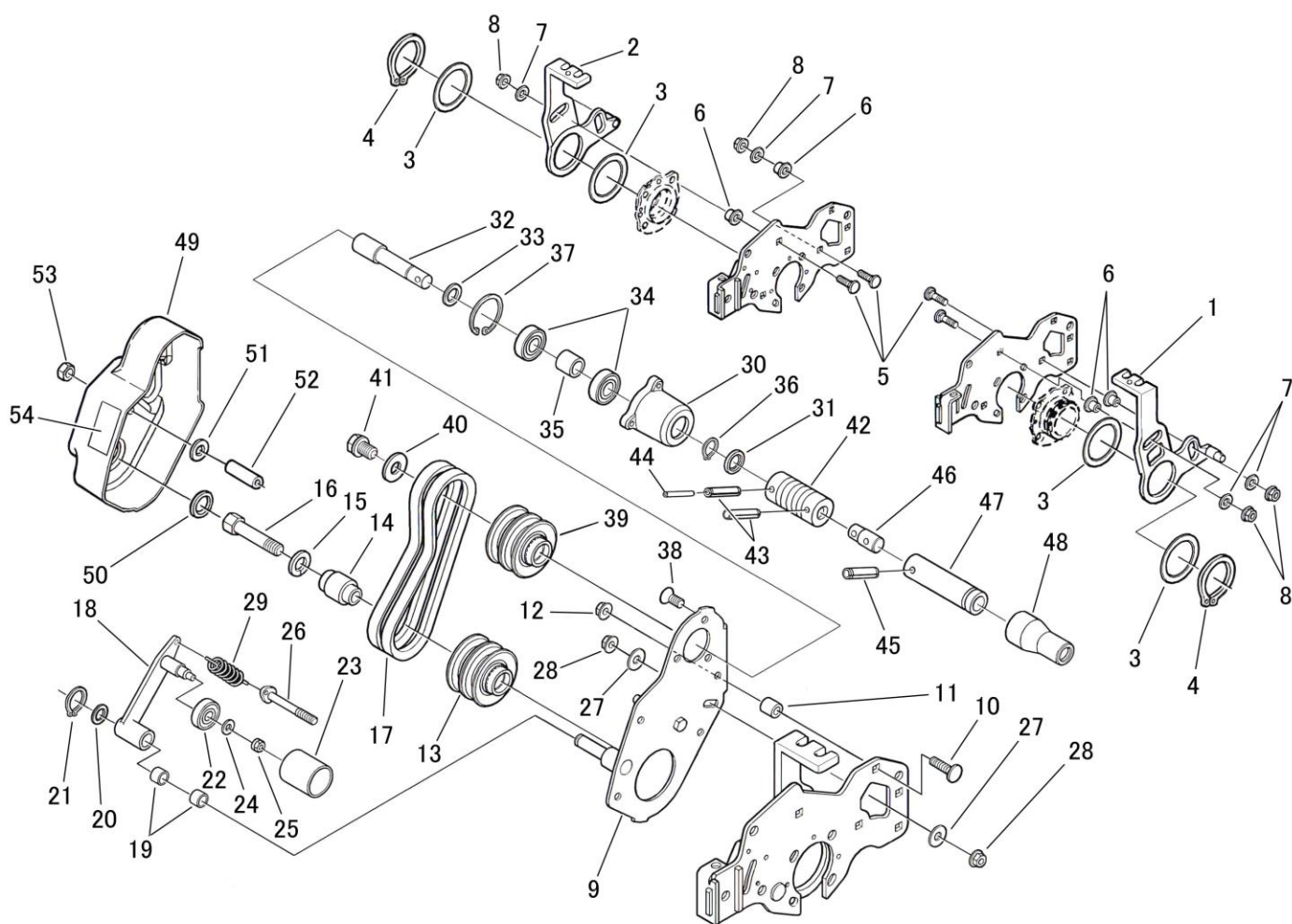


FIG. 13 アーム・クラッチ関係  
ARM・CLUTCH



見出番号 Key No	部品番号 Parts No	部品名称 Parts Name		台当個数 Q'TY			互換性 R/P	適応号機 Application	型寸 Description	備考 Remarks
				ALL						
1	A76350200	アームブラケット:L	ARM	1						
2	A76350210	アームブラケット:R	ARM	1						
3	A99210681	スペーサ	SPACER	4						
4	036100055	スナップリング	SNAP RING	2					S55	
5	A99432290	カクネマルアタマホルト	BOLT	4						
6	A99231991	カラー	COLLAR	4						
7	A99232000	カラー	COLLAR	4						
8	023100008	ナット	NUT	4					M8	
9	A22550100	クラッチフレーム:リールユニット	CLUTCH FRAME	1						
10	A99432290	カクネマルアタマホルト	BOLT	2						
11	399232970	カラー	COLLAR	2						
12	023100008	ナット	NUT	2					M8	
13	A98611500	プーリ:B	PULLEY	1						
14	A99231900	カラー:シール	COLLAR	1						
15	027100012	スプリングワッシャ	LOCK WASHER	1					M12用	
16	A99432280	ラッピングホルト	BOLT	1						
17	080109163	Vベルト	V-BELT	2				HP-II	SA-18	
18	A22600420	クラッチアーム	ARM	1						
19	398510400	ブッシュ	BUSH	2						
20	A99230140	ザガネ	WASHER	1						
21	036100012	スナップリング	SNAP RING	1					S12	
22	040146200	ベアリング	BEARING	1					6200	
23	A98611510	テンションローラ	TENSION ROLLER	1						
24	A99240940	ワッシャ	WASHER	1					M6用	
25	021300006	ナット	NUT	1					M6	
26	A99432300	ホルト(フック)	BOLT	1						
27	026109103	ワッシャ	WASHER	2					M8用	
28	023100008	ナット	NUT	2					M8	
29	A98220220	スプリング	SPRING	1						
30	A22261030	ジョウブメタル	BEARING BOX	1						
31	050301115	オイルシール	OIL SEAL	1					15254	
32	A22210450	リールクドウシク	SHAFT	1						
33	026200014	ワッシャ	WASHER	1					M14用	
34	040146202	ベアリング	BEARING	2					6202	
35	A99231910	カラー:ベアリング	COLLAR	1						

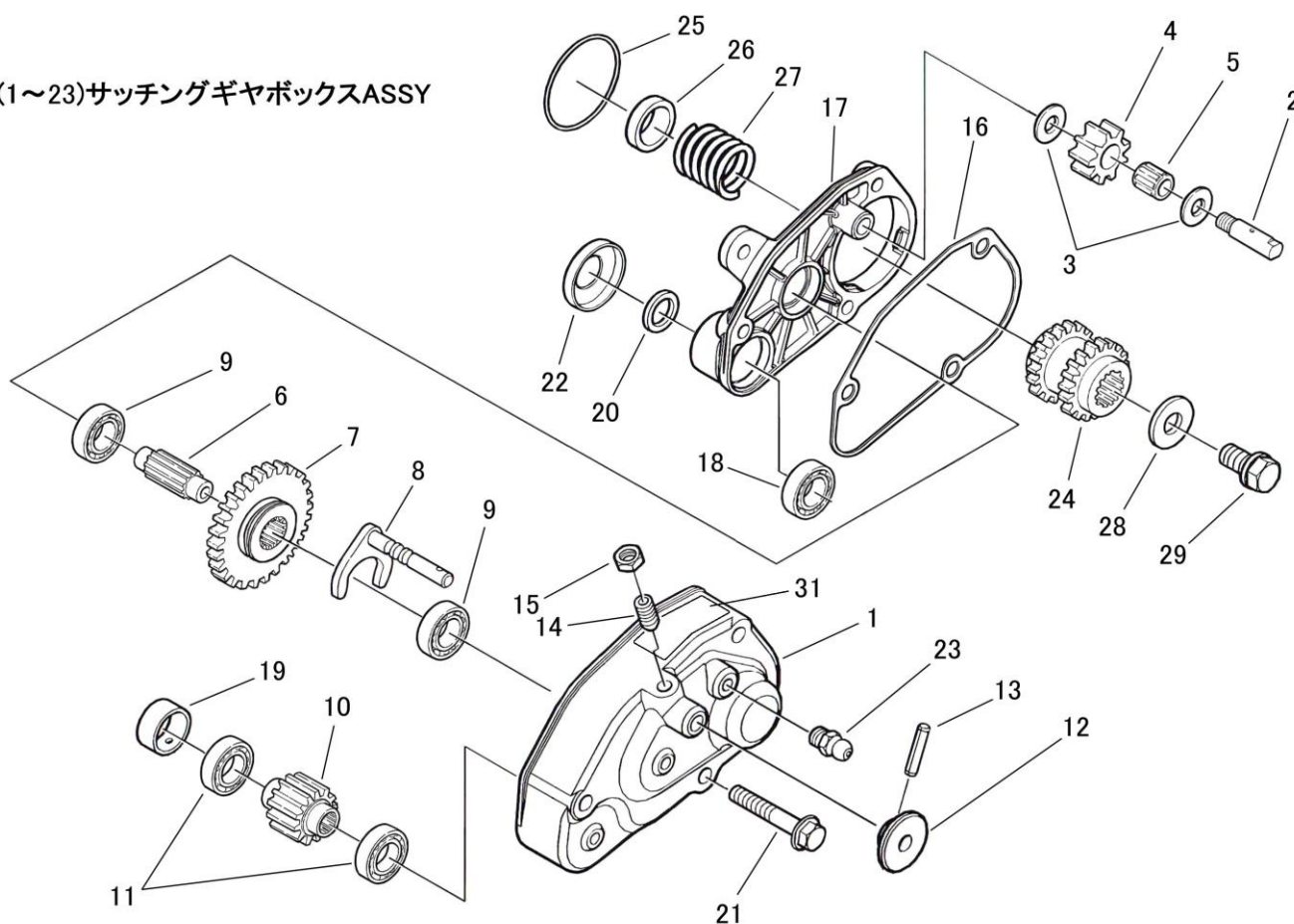
FIG. 13 アーム・クラッチ関係  
ARM-CLUTCH



見出番号 Key No	部品番号 Parts No	部品名称 Parts Name	台当個数 Q'TY			互換性 R/P	適応号機 Application	型寸 Description	備考 Remarks
			ALL						
36	036100015	スナップリング	SNAP RING	1				S15	
37	036500035	スナップリング	SNAP RING	1				H35	
38	015300614	スクリュー	SCREW	3				M6×14	
39	A98611500	プーリ:B	PULLEY	1				小径	
40	026109018	ワッシャ	WASHER	1				M12用	
41	011511220	ボルト	BOLT	1				M12×20	
42	A22360330	カップリング	COUPLING	1					
43	030300632	スプリングピン	SPRING PIN	2				φ6×32	
44	030303532	スプリングピン	SPRING PIN	1				φ3.5×32	
45	030300625	スプリングピン	SPRING PIN	1				φ6×25	
46	A22210470	カップリングシャフト	SHAFT	1					
47	A22230020	スラインスリーブ	SLEEVE	1					
48	A98120930	コムブーツ	BOOTS	1					
49	A50160640	ベルトカバー	BELT COVER	1					
50	050301122	オイルシール	OIL SEAL	1				22355	
51	026100008	ワッシャ	WASHER	1				M8用	
52	A99231890	カラー(スパーサ)	COLLAR	1					
53	022300008	Uナット	U-NUT	1				M8	
54	A90610470	ケイコクラベル:ベルト	CAUTION PLATE	1					

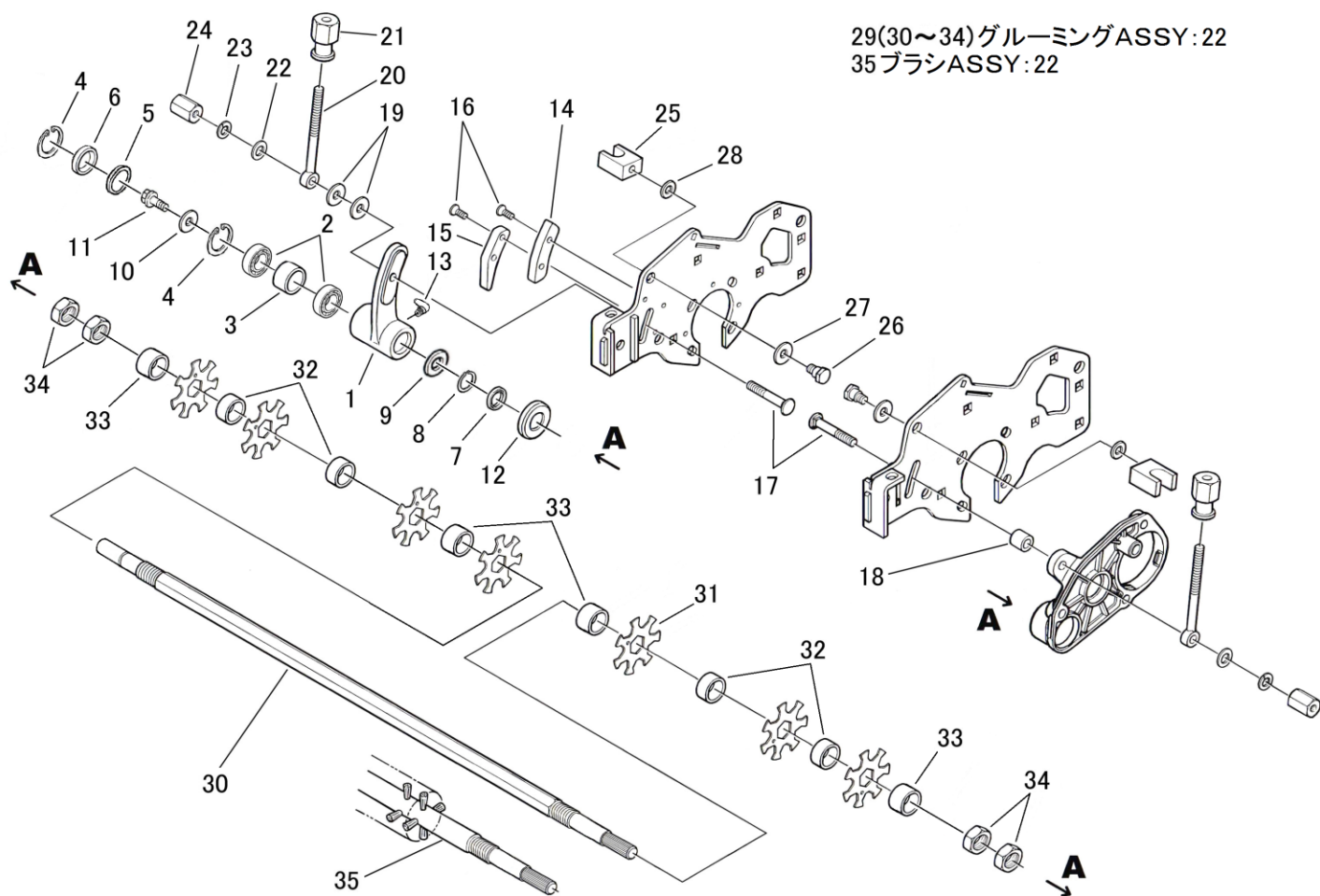
FIG. 14 サッチングギヤボックス関係  
THATCHING GEAR BOX

30(1~23)サッチングギヤボックスASSY



見出番号 Key No	部品番号 Parts No	部品名称 Parts Name	台当個数 Q'TY			互換性 R/P	適応号機 Application	型寸 Description	備考 Remarks
			ALL						
1	A22160220	カバー:サッチング	COVER	1					
2	A22210400	ピニオンシャフト	SHAFT	1					
3	A99240930	スラストワッシャ	WASHER	2					
4	A22310610	カウンタギヤ	GEAR	1					
5	A98560550	ニードルベアリング	BEARING	1					KT101415
6	A22210370	スライドシャフト	SLIDE SHAFT	1					
7	A22310600	スライドギヤ	SLIDE GEAR	1					
8	A24220080	シフトロッド	SHIFTING ROD	1					
9	040106001	ベアリング	BEARING	2					6001
10	A22310620	ドライブギヤ	GEAR	1					
11	040146903	ベアリング	BEARING	2					6903LLU
12	A99570230	サッチングノブ	THATCHING KNOB	1					
13	030300316	スプリングピン	SPRING PIN	1					φ3×16
14	A22910240	プランジャー	BALL PLUNGER	1					M8
15	020700008	ナット	NUT	1					M8
16	A22990250	ガスケット	GASKET	1					
17	A22160250	サッチングメタル	COVER	1					
18	040146902	ベアリング	BEARING	1					6902LLU
19	A99231660	カラー	COLLAR	1					
20	A98530240	オイルシール	OIL SEAL	1					15223
21	010810845	ボルト	BOLT	3					M8×45
22	A98121050	ゴムキャップ	CAP	1					
23	060609002	グリスニップル	GREASE NIPPLE	3					直
24	A22310590	カイトンバギヤ	GEAR	1					
25	052400530	Oリング	O-RING	1					S53
26	A99231930	カラー:スプリング	COLLAR	1					
27	A98220100	スプリング	SPRING	1					
28	026109018	ワッシャ	WASHER	1					M12用
29	011511225	ボルト	BOLT	1					M12×25
30	A22000350	サッチングギヤボックスASSY	THATCHING GEAR ASSY	1					
31	A90360370	シシマーク:サキヨウキクラッチ	INDICATING MARK	1					

FIG. 15 グルーミング・ブラシ関係  
GROOMING·BRUSH



29(30~34)グルーミングASSY:22  
35ブラシASSY:22

見出番号 Key No	部品番号 Parts No	部品名称 Parts Name	台当個数 Q'TY			互換性 R/P	適応号機 Application	型寸 Description	備考 Remarks
			ALL						
1	A22110400	サッチングメタル:R THATCHING METAL:R	1						
2	A98560590	ベアリング BEARING	2					6902	
3	A99232170	カラー COLLAR	1						
4	036500028	スナップリング SNAP RING	2					H28	
5	A99210720	スペーサ SPACER	1						
6	A98460090	プラグ PLUG	1						
7	050203115	オイルシール OIL SEAL	1					15257	
8	036100015	スナップリング SNAP RING	1					S15	
9	A99230200	カラー COLLAR	1						
10	A99241040	ワッシャ WASHER	1						
11	011310612	ボルト BOLT	1					M6×12	
12	A98121050	ゴム:キャップ RUBBER CAP	1						
13	060609006	グリスニップル GREASE NIPPLE	1					90°	
14	A74350490	ガイドプレート GUIDE PLATE	1						
15	A74350500	ガイドプレート GUIDE PLATE	1						
16	015300512	スクリュー SCREW	4						
17	A99432320	カクネマルアタマボルト BOLT	2						
18	A99231950	カラー COLLAR	1						
19	026109010	ワッシャ WASHER	2					M8用	
20	A99432370	テンテンボルト BOLT	2						
21	A70320210	チョウセイノブ KNOB	2						
22	026100008	ワッシャ WASHER	2					M8用	
23	027100008	スプリングワッシャ LOCK WASHER	2					M8用	
24	A99460260	タカナット NUT	2					M8	
25	A74460030	ノブホルダ KNOB HOLDER	2						
26	026100008	ワッシャ WASHER	2					M8用	
27	026100010	ワッシャ WASHER	2					M10用	
28	A99432360	タンツキボルト BOLT	2						
29	A70250200	グルーミングASSY:22 GROOMING ASSY:22	4					刃数37	
30	A70370130	サッチングシャフト:22 THATCHING SHAFT:22	4						
31	A70360040	カッター(デヒル) CUTTER	37						
32	A99232150	カラー COLLAR	34					t13(AL)	
33	A99232160	カラー COLLAR	4					t16.5(AL)	
34	A99460310	ナット NUT	4					M17	
35	A70200180	ブラシASSY:22 BRUSH:22	1						

# **部品番号順索引**

## **(NUMERICAL PARTS INDEX)**

# 部品番号順索引

## NUMERICAL PARTS INDEX

部品番号 PARTS No.	図番号 FIG .No.	見出番号 Key No.	部品番号 PARTS No.	図番号 FIG .No.	見出番号 Key No.	部品番号 PARTS No.	図番号 FIG .No.	見出番号 Key No.
010131025	1	34	020700008	8	44	026200010	8	21
010131025	8	11	020700008	12	11	026200014	4	47
010310820	4	14	020700008	14	15	026200014	13	33
010310830	1	3	020700010	1	37	027100008	15	23
010310830	12	10	020800010	6	12	027100010	1	24
010709060	4	25	020800018	11	17	027100010	1	36
010709061	11	20	021000008	12	14	027100010	6	11
010709064	5	65	021300006	4	40	027100010	8	12
010709073	1	33	021300006	8	40	027100010	12	18
010709129	5	68	021300006	13	25	027100012	13	15
010809001	3	5	021500008	8	3	030102020	2	28
010809001	3	15	021500010	1	41	030102020	4	13
010809007	8	46	021500012	6	8	030102020	8	36
010810610	1	20	022300008	13	53	030300316	14	13
010810610	8	55	022400006	3	13	030300410	2	19
010810610	9	6	022600016	7	10	030300418	2	20
010810635	1	28	023100006	3	28	030300625	13	45
010810816	3	7	023100008	2	18	030300632	4	57
010810816	4	29	023100008	2	25	030300632	13	43
010810816	9	3	023100008	3	34	030303532	4	58
010810816	12	40	023100008	9	8	030303532	13	44
010810820	1	7	023100008	11	6	031100008	3	9
010810820	2	17	023100008	12	39	031109008	1	43
010810820	3	31	023100008	13	8	031310815	8	34
010810820	4	2	023100008	13	12	031310845	2	27
010810820	4	6	023100008	13	28	034109055	6	5
010810825	7	22	026100006	3	27	034109056	6	21
010810835	8	52	026100006	4	43	034109060	4	22
010810840	7	11	026100006	8	41	034109094	5	57
010810845	14	21	026100008	1	4	036100012	4	10
011150612	1	13	026100008	3	8	036100012	4	36
011310612	15	11	026100008	4	12	036100012	5	64
011310616	4	26	026100008	4	31	036100012	13	21
011310660	4	42	026100008	8	35	036100015	4	50
011510812	2	7	026100008	12	13	036100015	12	28
011510812	2	12	026100008	13	51	036100015	13	36
011510816	2	14	026100008	15	22	036100015	15	8
011510820	6	20	026100008	15	26	036100020	6	25
011510825	7	13	026100010	1	25	036100020	6	28
011510860	4	30	026100010	1	35	036100020	11	22
011511030	1	23	026100010	1	40	036100055	13	4
011511030	2	2	026100010	2	3	036500028	15	4
011511220	4	55	026100010	6	10	036500035	4	51
011511220	13	41	026100010	15	27	036500035	6	3
011511225	11	27	026109010	15	19	036500035	12	7
011511225	14	29	026109018	4	54	036500035	12	33
015100620	3	26	026109018	11	26	036500035	13	37
015300508	11	35	026109018	13	40	036500047	6	19
015300512	15	16	026109018	14	28	036800007	8	23
015300614	4	52	026109035	5	61	036800009	8	20
015300614	13	38	026109103	2	6	040106001	14	9
015300820	1	6	026109103	2	11	040106004	6	24
020500010	8	16	026109103	2	13	040106201	5	59
020700008	4	15	026109103	11	5	040106202	5	60
020700008	4	21	026109103	13	27	040106204	5	62

# 部品番号順索引

## NUMERICAL PARTS INDEX

部品番号 PARTS No.	図番号 FIG .No.	見出番号 Key No.	部品番号 PARTS No.	図番号 FIG .No.	見出番号 Key No.	部品番号 PARTS No.	図番号 FIG .No.	見出番号 Key No.
040106204	6	17	399113620	1	5	A22650330	4	41
040136202	12	4	399113630	1	12	A22710130	5	20
040136205	7	5	399232970	13	11	A22710140	5	21
040146005	5	58	399340060	8	15	A22760120	5	4
040146200	4	37	498510260	11	12	A22890152	5	1
040146200	13	22	A00810850	10	6	A22890153	5	2
040146202	4	48	A00870390	9	11	A22890154	5	3
040146202	6	1	A10010490	1	1	A22890156	5	5
040146202	12	30	A10410100	1	2	A22890157	5	6
040146202	13	34	A12110010	8	28	A22890158	5	7
040146902	14	18	A12250050	8	30	A22890159	5	8
040146903	14	11	A12260020	8	31	A22890160	5	9
042530304	11	10	A20150930	1	21	A22890161	5	10
048100010	5	66	A20151020	1	19	A22890162	5	11
050202230	11	33	A20410340	1	17	A22890163	5	12
050203115	15	7	A20410360	1	18	A22890164	5	13
050209074	1	29	A22000321	5	70	A22890165	5	14
050209140	12	32	A22000350	14	30	A22890166	5	15
050301115	4	45	A22010030	4	1	A22890174	5	23
050301115	13	31	A22110400	15	1	A22890175	5	24
050301122	13	50	A22140070	4	5	A22890176	5	25
052400160	7	8	A22160220	14	1	A22890177	5	26
052400530	14	25	A22160250	14	17	A22890178	5	27
060609002	1	30	A22210370	14	6	A22890180	5	29
060609002	11	13	A22210400	14	2	A22890181	5	30
060609002	12	20	A22210410	6	4	A22890182	5	31
060609002	14	23	A22210450	4	46	A22890184	5	33
060609006	1	31	A22210450	13	32	A22890185	5	34
060609006	15	13	A22210460	4	59	A22890186	5	35
080109163	4	27	A22210470	13	46	A22890187	5	36
080109163	13	17	A22230020	13	47	A22890188	5	37
090509003	10	3	A22260920	6	16	A22890189	5	38
090509004	10	4	A22261030	4	44	A22890191	5	40
198636090	6	18	A22261030	13	30	A22890192	5	41
198636090	11	11	A22261041	11	8	A22890193	5	42
336150020	7	17	A22261051	11	9	A22890194	5	43
385102270	9	1	A22310590	14	24	A22890195	5	44
390198361	8	48	A22310600	14	7	A22890196	5	45
390199530	3	22	A22310610	14	4	A22890197	5	46
398110110	3	32	A22310620	14	10	A22890198	5	47
398118020	3	4	A22310630	6	29	A22890199	5	48
398120360	3	16	A22310640	6	30	A22890200	5	49
398123370	3	2	A22310650	6	22	A22890201	5	50
398180580	8	19	A22310660	6	6	A22890202	5	51
398180671	3	33	A22310670	6	14	A22890203	5	52
398180720	2	29	A22360330	4	56	A22890204	5	53
398181100	3	12	A22360330	13	42	A22890205	5	54
398211210	4	20	A22550090	4	18	A22890206	5	55
398211210	8	43	A22550100	13	9	A22890207	5	56
398460040	11	3	A22550110	4	28	A22890208	5	63
398460050	11	21	A22560241	11	31	A22890222	5	18
398510400	4	34	A22560251	11	32	A22890223	5	19
398510400	13	19	A22600410	4	33	A22890227	5	32
398750130	10	5	A22600420	13	18	A22890228	5	16
398750220	8	38	A22610320	4	8	A22890242	5	17



# 部品番号順索引 NUMERICAL PARTS INDEX

部品番号 PARTS No.	図番号 FIG .No.	見出番号 Key No.	部品番号 PARTS No.	図番号 FIG .No.	見出番号 Key No.	部品番号 PARTS No.	図番号 FIG .No.	見出番号 Key No.
A22890243	5	39	A50710330	8	45	A82410270	2	16
A22890252	5	71	A70010781	11	44	A90110190	3	17
A22890253	5	72	A70010951	11	45	A90110220	3	18
A22890254	5	73	A70110460	11	37	A90360291	3	19
A22890255	5	74	A70151500	11	7	A90360300	8	47
A22890256	5	75	A70200180	15	35	A90360310	11	46
A22910240	14	14	A70250200	15	29	A90360370	14	31
A22910250	5	67	A70320180	12	15	A90610460	3	21
A22910280	5	22	A70320210	15	21	A90610470	3	20
A22910290	5	69	A70360040	15	31	A90610470	13	54
A22990200	1	26	A70370130	15	30	A90630080	11	47
A22990250	14	16	A70430281	11	41	A95520010	10	2
A24100691	8	17	A70430291	11	41	A95680040	10	1
A24100701	8	18	A70430301	11	41	A98120051	11	28
A24100780	2	26	A70430311	11	41	A98120520	8	10
A24210150	8	22	A70430550	11	41	A98120780	8	24
A24220080	14	8	A70430560	11	41	A98120920	2	23
A24260190	4	11	A70430570	11	41	A98120930	13	48
A24370050	2	22	A70430580	11	41	A98121050	14	22
A30460480	7	18	A70610170	11	38	A98121050	15	12
A34040020	8	53	A70610180	11	39	A98121070	2	32
A34350610	8	1	A72010670	12	24	A98180220	8	50
A34350690	8	2	A72010690	12	25	A98180260	8	4
A34350710	8	49	A72010650	12	23	A98220100	11	24
A34450380	8	9	A72010710	2	5	A98220100	14	27
A34470240	8	54	A72010710	2	10	A98220181	8	25
A36000350	7	14	A72010720	12	34	A98220220	2	30
A36020020	7	2	A72110530	2	31	A98220220	13	29
A36100370	7	15	A72110640	12	1	A98221080	4	7
A36130010	7	25	A72110660	12	21	A98221090	7	23
A36130270	7	16	A72110680	12	22	A98221110	1	38
A36260191	7	3	A72110700	12	26	A98221220	11	18
A36260200	7	4	A72160880	12	8	A98221230	5	28
A36260230	7	12	A72160890	12	9	A98230890	8	26
A36310180	7	1	A72160960	12	35	A98230910	8	33
A36380030	7	19	A72160970	12	36	A98231020	8	27
A44101530	2	1	A72170060	12	38	A98231030	8	29
A44400280	2	8	A72460220	12	2	A98231040	1	44
A46100090	9	12	A72460430	12	27	A98231060	8	51
A46210030	8	42	A74101351	11	1	A98460090	15	6
A46500020	1	11	A74251151	11	2	A98530140	7	9
A46500220	9	4	A74350490	15	14	A98530240	14	20
A46520270	9	9	A74350500	15	15	A98530250	6	2
A46530530	8	39	A74350510	11	4	A98530290	12	6
A46600070	9	5	A74460030	15	25	A98560540	6	15
A46650280	9	7	A76200300	2	15	A98560550	14	5
A46650290	9	2	A76240070	1	42	A98560590	15	2
A50160560	1	27	A76350200	13	1	A98611500	4	53
A50160640	13	49	A76350210	13	2	A98611500	13	13
A50260260	3	10	A76370010	2	24	A98611500	13	39
A50310540	3	1	A82010420	3	35	A98611510	4	38
A50310550	3	14	A82110370	3	23	A98611510	13	23
A50320090	3	3	A82140181	3	24	A98611760	4	23
A50540160	1	32	A82270290	3	29	A98760020	1	14
A50550490	3	6	A82360320	3	25	A98760020	9	10

# 部品番号順索引

## NUMERICAL PARTS INDEX

部品番号 PARTS No.	図番号 FIG .No.	見出番号 Key No.	部品番号 PARTS No.	図番号 FIG .No.	見出番号 Key No.	部品番号 PARTS No.	図番号 FIG .No.	見出番号 Key No.
A98760030	8	37	A99431980	6	9			
A99210681	13	3	A99432020	8	14			
A99210720	15	5	A99432030	12	12			
A99230080	8	5	A99432070	7	21			
A99230140	4	9	A99432260	4	4			
A99230140	4	35	A99432270	2	21			
A99230140	13	20	A99432280	13	16			
A99230200	12	29	A99432290	13	5			
A99230200	15	9	A99432290	13	10			
A99230240	11	25	A99432300	13	26			
A99231230	11	15	A99432310	1	39			
A99231580	6	23	A99432320	15	17			
A99231590	6	27	A99432330	11	14			
A99231620	7	6	A99432340	11	16			
A99231630	7	7	A99432351	11	29			
A99231660	14	19	A99432360	15	28			
A99231890	4	32	A99432370	15	20			
A99231890	13	52	A99432490	11	34			
A99231900	13	14	A99460230	12	19			
A99231910	4	49	A99460260	15	24			
A99231910	13	35	A99460280	4	19			
A99231930	11	23	A99460290	11	19			
A99231930	14	26	A99460300	11	43			
A99231940	11	36	A99460310	15	34			
A99231950	15	18	A99480140	3	11			
A99231980	7	24	A99480310	11	42			
A99231991	13	6	A99480340	11	40			
A99232000	13	7	A99570200	8	6			
A99232080	7	20	A99570210	8	8			
A99232150	15	32	A99570230	14	12			
A99232160	15	33	A99580070	8	32			
A99232170	15	3	A99610790	6	26			
A99232180	12	5						
A99232190	3	30						
A99240200	12	17						
A99240210	8	13						
A99240920	2	4						
A99240920	2	9						
A99240920	6	13						
A99240930	14	3						
A99240940	4	39						
A99240940	13	24						
A99240950	12	31						
A99241010	4	24						
A99241020	11	30						
A99241040	15	10						
A99280190	1	15						
A99280190	4	16						
A99280200	1	16						
A99280200	4	17						
A99280220	12	3						
A99430060	12	37						
A99430420	1	22						
A99431460	8	7						
A99431840	12	16						