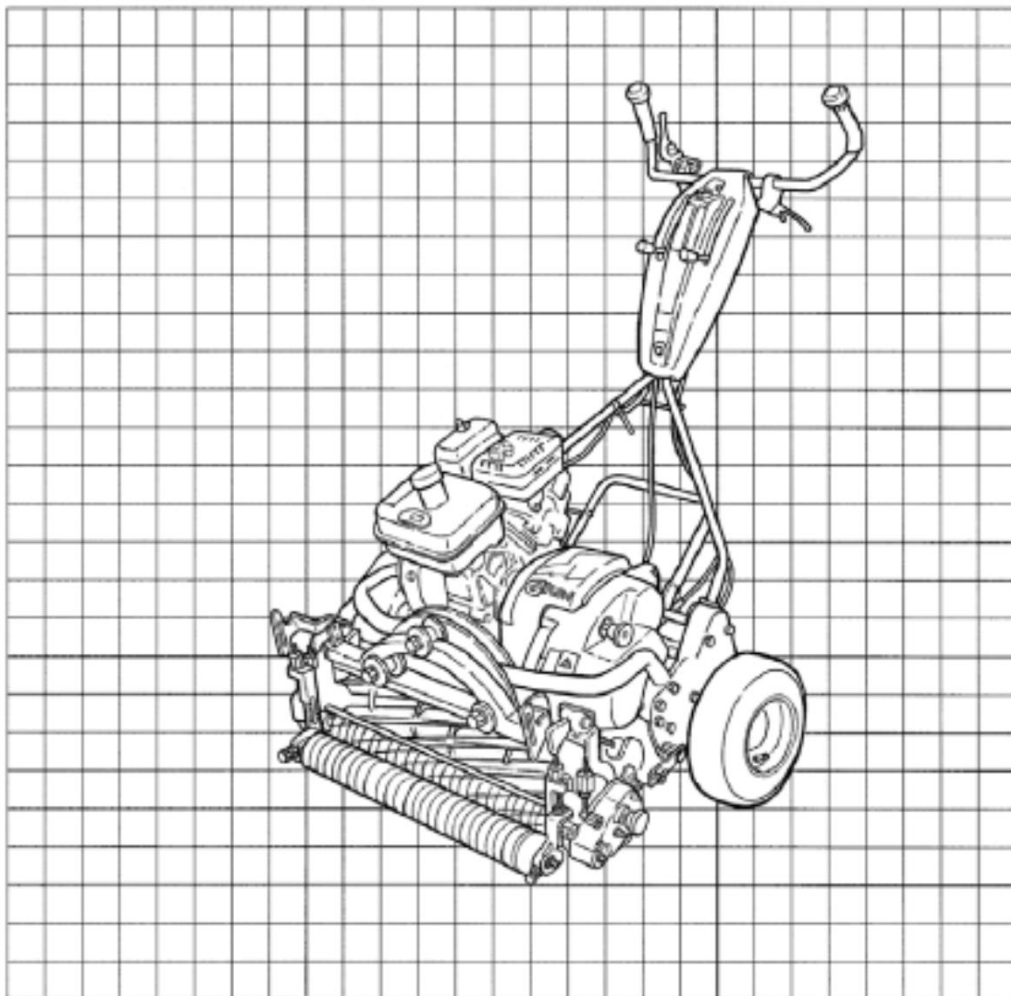


SHIBAURA

PARTS LIST 部品表

G-FLOW22-OMEGA

2020年 8月 AUG. 2020



パーツリストの見方について

1) リストの記載内容について

リストの記載内容は下記に示す番号に従って説明します。

見出番号 Key No	部品番号 Parts No	部品名称 Parts Name	台当個数 Q'ty					互換性 R/P	適応号機 Application	型 寸 Description	備 考 Remarks

- ①見出番号 イラストに付されている番号とリストの番号を一致させることにより、部品番号が索引出来ます。
- ②部品番号 部品を管理するための部品番号です。
- ③部品名称 部品の名称を英文・和文で表示してあります。
- ④個 数 見出し番号あたりの使用個数を表示してあります。
- ⑤互 換 性 部品変更による新部品と旧部品との互換性記号を表示してあります。
- ⑥適用号機 設計変更実施号機が表示してあります。
- ⑦型 寸 標準部品の型寸表示がしてあります。
- ⑧備 考 部品の仕様・説明等が表示してあります。
- ⑨型 式 個別の形式を表示してあります。

2) 記号、略語について

記号(部品変更による新部品と旧部品との互換性の表示は次の通りです。)

表示記号	内容
*	部品供給不可(部品番号欄にこのマークがあるものは供給いたしません。)
A	新旧共に互換性あり(新旧部品は新旧製品のいずれにも取付け出来ます。)
B	新部品のみ互換性あり(新部品は新旧製品のいずれにも取付け出来ますが、旧部品は新製品に取付けることは出来ません。)
D	新旧部品の互換性なし(新部品は新製品、旧部品は旧製品にのみ取付け出来ます。)
E	追加部品であり適用号機欄に号機を記入。
F	廃止部品であり適用号機欄に号機を記入。
O	旧部品は在庫に限り供給、以降新部品を供給(○マークを部品番号欄に旧部品番号備考欄に表示)
~×××××:製造番号 ××××× 号機まで ×××××~:製造番号 ××××× 号機より	

Abbreviation

ASSY	:アセンブリ	R. H	:ライト	OP	:オプション	IN	:吸気
Inc	:…を含む	UP	:上	d	:直径	EX	:排気
AR	:所要	LOW	:下	l	:長さ		
Fr.	:フロント	S. T. D	:スタンダード	t	:厚さ		
Re.	:リヤ	U. S	:アンダーサイズ	φ	:直径		
L. H	:レフト	O. S	:オーバーサイズ	COMP	:コンプリート (圧入, カシメ品)		

3) イラストについて

イラストにはASSY部品・単体部品が記載されていますが、必ずしも正確な騎乗を示すものではありません。正確な部品番号を見出すための目安となるものです。イラストに付されている番号とリストの見出番号を一致させることにより、その見出し番号から部品番号を知るようになっています。

ご注文について

- 1) 部品をご注文の際は、部品番号・部品名称・個数をお知らせ下さい。
- 2) ご注文の部品は、原則として誤送以外の返品は認めません。
- 3) シバウラ製品には、シバウラ 純正部品 を必ずご使用願います。
(市販の類似品を使用されますと早期破損や性能を悪くする原因となります。)
- 4) 部品価格は、別表の部品価格表を参照ください。

※本部品表は予告なく変更することがあります。

How to consult parts list

1) Description in list.

Items in the list are described below by Nos, in the table below.

見出番号 Key No	部品番号 Parts No	部品名称 Parts Name	台当個数 Q'ty							互換性 R/P	適応号機 Application	型 寸 Description	備 考 Remarks

- ①Index No. : By referring the No. in the illustrations to the same No., you can find the correct parts No..
- ②Parts No. : No. to control parts.
- ③Name of parts : Name of parts is indicated in English and Japanese.
- ④Quantity : It represents the quantity of each part contained in reference No..
- ⑤Interchangeability : Mark to show interchangeability when replacing former parts with new ones.
- ⑥Applicable No. of machines : No. of machines for which design is changed.
- ⑦Description : Dimensions of standard parts.
- ⑧Remarks : Specifications, descriptions, etc. of parts.
- ⑨Model : Individual form is indicated.

2) Mark and abbreviation.

Mark (when parts are changed, interchangeability of new and former parts is shown as below.)

Mark	Content
*	This mark appearing "Parts No." column indicates parts not to be supplied.
A	New and old parts are mutually interchangeable.
B	New parts can be substituted for old parts, but vice versa. Thus, new part may be supplied to order asking for supply of old parts.
D	New and old parts are not interchangeable.
E	Indicated as "E" in "interchangeability" column. Its applicable serial number or
F	"F" mini tiller engine appears in "application" column.
O	old parts will be supplied until out of stock and thereafter new substitute parts will be supplied. (This mark appears in "Parts No." column and corresponding old numbers in "Remarks" column)
~ x x x x x : Up to x x x x x for serial numbers. x x x x x ~ : x x x x x and up for serial numbers.	

Abbreviation

ASSY	: Assembly	R. H	: Right	OP	: Optional	IN	: Intake
Inc	: Including	UP	: Upper	d	: Diameter	EX	: Exhaust
AR	: Required	LOW	: Lower	l	: Length		
Fr.	: Front	S. T. D	: Standard	t	: Thickness		
Re.	: Rear	U. S	: Undersize	ϕ	: Diameter		
L. H	: Left	O. S	: Oversize	COMP	: Complete		

3) Illustrations

Illustrations present assemblies and individual piece parts not always precisely.

They are just guidelines to find correct parts codes. By comparing the index No. in the parts list with the same No. in the illustrations, you can know the parts No.

How to order

- 1) When ordering some parts, designate the code No. , name of parts and quantity.
- 2) Returned parts order then those which were delivered by mistake are not accepted.
- 3) Be sure to use SHIBAURA genuine parts for SHIBAURA products. (Those similar to SHIBAURA parts available on the market may cause early failure or performance deterioration.)
- 4) Refer separated parts price list for price of parts.

※This parts list may be modified without notice.

目 次 CONTENTS

エンジン関係部品 ENGINE RELATED PARTS

図 番 FIG.NO.	装置名称 SUBJECT	ページ PAGE
100	エンジン ASSY関係 ENGINE ASSY	8
101	シリンダー ヘッド関係 CYLINDER HEAD	9
102	シリンダー バレル関係 CYLINDER BARREL	10
103	クランク ケース カバー関係 CRANKCASE COVER	11
104	クランク シャフト関係 CRANK SHAFT	12
105	カム シャフト関係 CAM SHAFT	13
106	ピストン関係 PISTON	14
107	リコイル スターター関係 RECOIL STARTER	15
108	ファン カバー関係 FAN COVER	16
109	キャブ レター関係 CARBU RETOR	17
110	エアー クリーナー関係 AIR CLEANER	18
111	マフラー関係 MUFFLER	19
112	フューエル タンク関係 FUEL TANK	20
113	フライ ホイール関係 FLY WHEEL	21
114	イグニッション コイル関係 IGNITION COIL	22
115	コントロール関係 CONTROL	23
116	ラベル関係 LABEL	24

本機関係部品 MAIN MACHINE PARTS

図 番 FIG.NO.	装置名称 SUBJECT	ページ PAGE
201	エンジン・フレーム関係 ENGINE・FRAME	26
202	アーム関係 ARM	28
203	カバー・バケット関係 COVER・BUCKET	29
204	クラッチ関係 CLUTCH	30
205	ミッション関係 MISSION	32
206	ギヤ駆動関係 GEAR DRIVE	35
207	後部ローラ関係 REAR ROLLER	36
208	ハンドル関係 HANDLE	37
209	ランプ関係 LAMP	39
210	付属品関係 ACCESSORIES	40

リールユニット関係部品
REEL UNIT PARTS

図 番 FIG.NO.	装置名称 SUBJECT	ページ PAGE
301	カッターフレーム・刈刃関係 CUTTER FRAME・REEL BLADE	42
302	前後ローラ関係 FRONT/REAR ROLLER	44
303	アーム・クラッチ関係 ARM・CLUTCH	46
304	サッチングギヤボックス関係 THATCHING GEAR BOX	48
305	グルーミング・ブラシ関係 GROOMING BRUSH.....	49

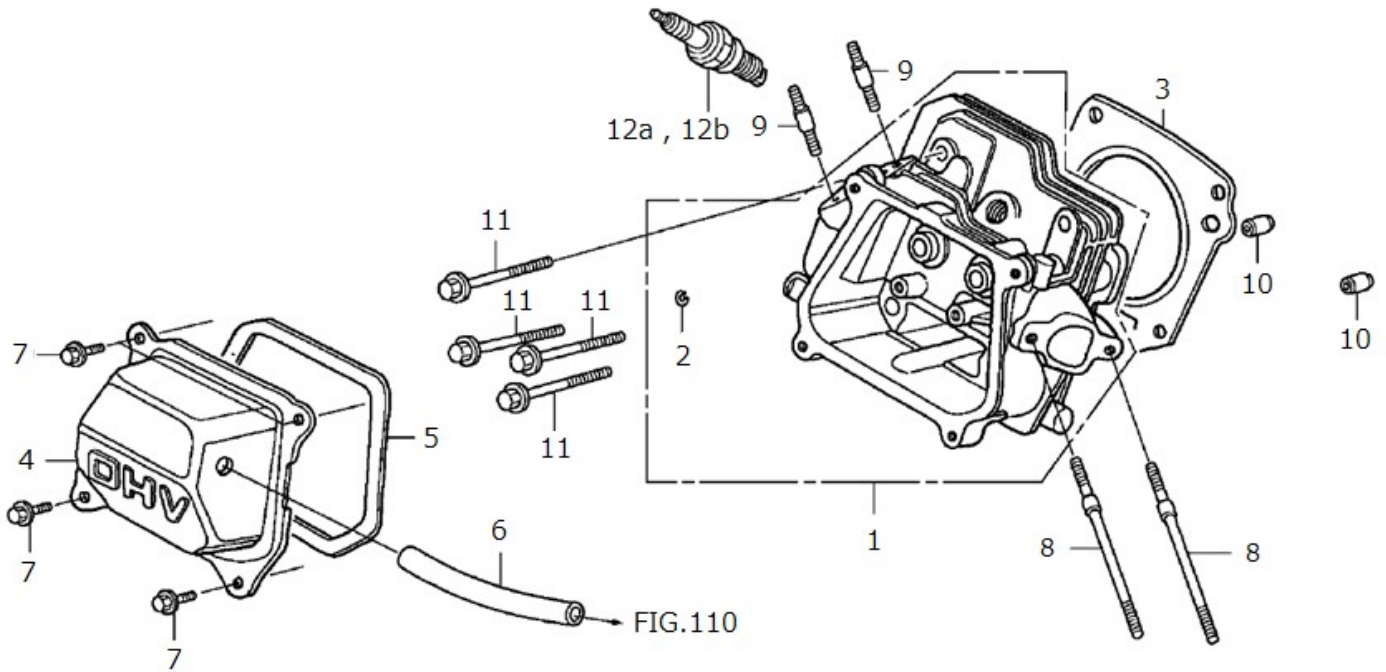
部品番号順索引
NUMERICAL PARTS INDEX

エンジン (ENGIN)	50
シャーシ (CHASSIS)	53
リール ユニット (REEL UNIT)	57

エンジン編 (ENGINE)

FIG. 101

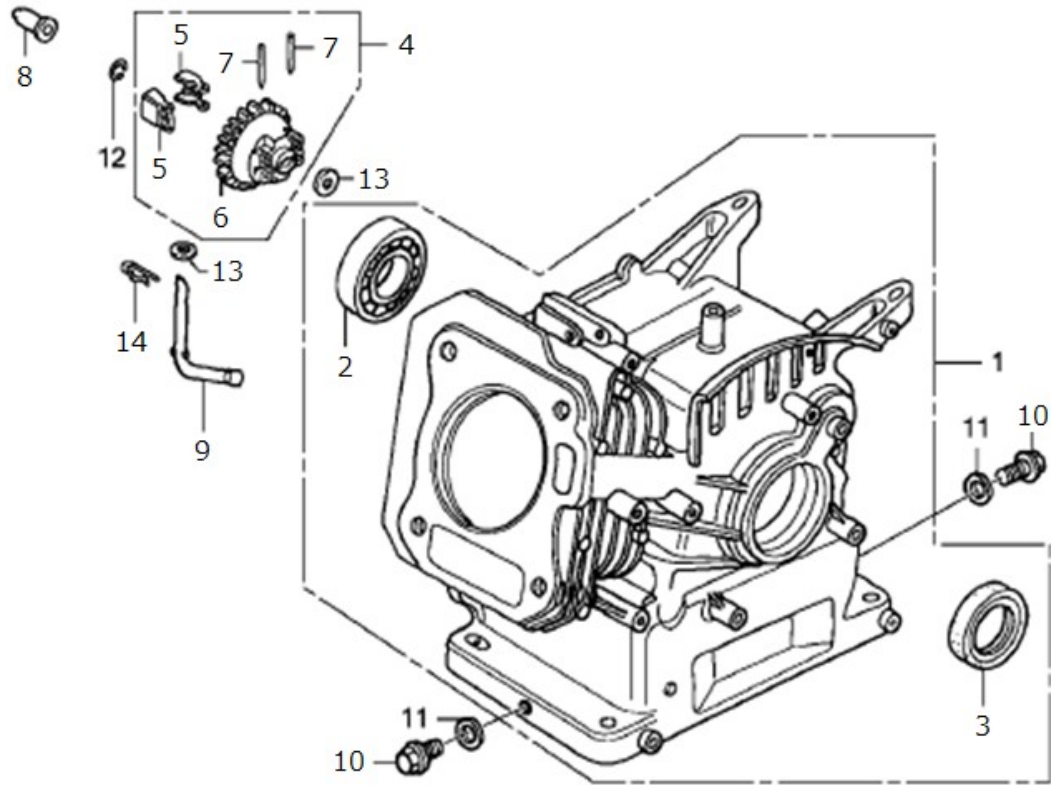
シリンダ ヘッド 関係
CYLINDER HEAD



見出番号 Key No	部品番号 Parts No	部品名称 Parts Name	台 当 個 数 Q`TY			互換性 R/P	適 応 号 機 Application	型 寸 Description	備 考 Remarks
			ALL						
1	1H0010010	ヘッド COMP, シリンダ	HEAD COMPL , CYLINDER	1					
2	1H0010020	クリップ, バルブガイド	CLIP , VALVE GUIDE	1					
3	1H0010030	ガスケット, シリンダ ヘッド	GASKET , CYLINDER HEAD	1					
4	1H0010040	カバー COMP, ヘッド	COVER COMP , HEAD	1					
5	1H0010050	パッキン, ヘッドカバー	PACKING , HEAD COVER	1					
6	1H0010060	チューブ, ブリーザー	TUBE , BREATHER	1					
7	1H0010070	ボルト, フランジ (CT200)	BOLT , FLANGE	4			M6 x 12		
8	1H0010080	ボルト, スタッド	BOLT , STUD	2			M6 x 114		
9	1H0010090	ボルト, スタッド	BOLT , STUD	2			M8 x 32		
10	1H0010100	ノックピン	DOWEL PIN	2			φ 10 x 16		
11	1H0010110	ボルト, フランジ	BOLT , FLANGE	4			M8 x 55		
12a	1H0010120	スパークプラグ (NGK)	PLUG , SPARK	1			BPR4ES		
12b	1H0010130	スパークプラグ (DENSO)	PLUG , SPARK	1			W14EPR-U		

FIG. 102

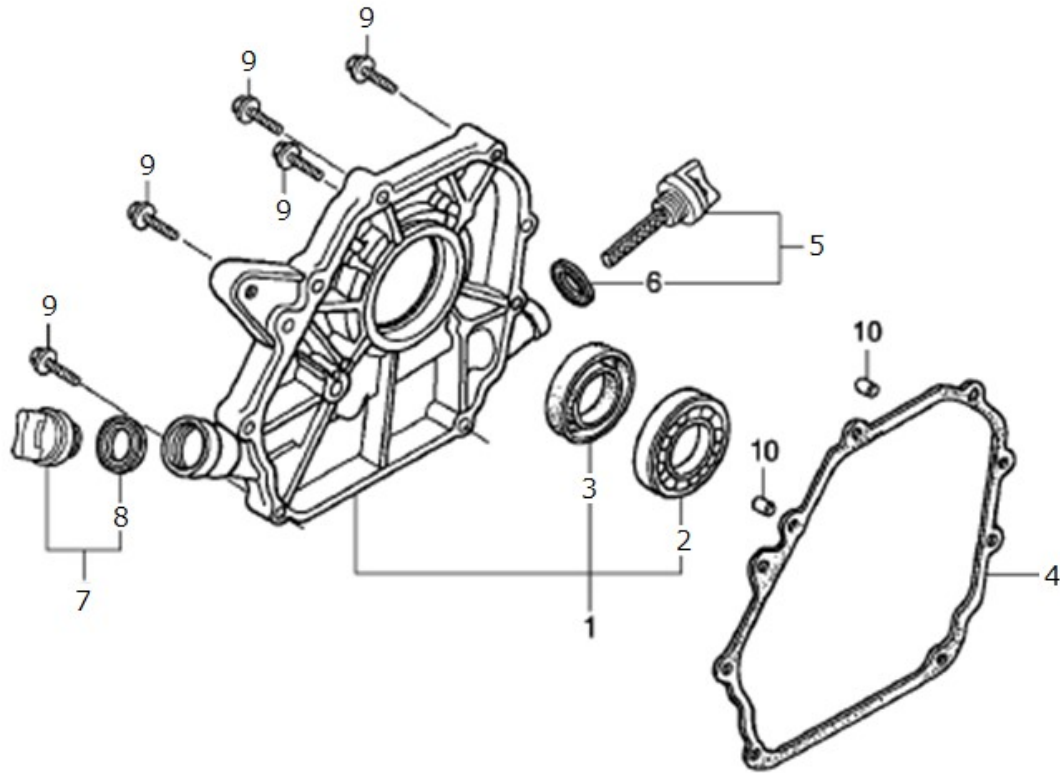
シリンダ バレル 関係
CYLINDER BARREL



見出番号 Key No	部品番号 Parts No	部品名称 Parts Name	台当個数 Q`TY		互換性 R/P	適応号機 Application	型寸 Description	備考 Remarks
			ALL					
1	1H0010140	バレル ASSY, シリンダ	BARREL ASSY , CYLINDER	1				
2	1H0010150	ベアリング, ラジアルボール	BEARING RADIAL BALL	1			#62/22	
3	1H0010160	オイルシール	OIL SEAL	1			φ 22x φ 35xt6	
4	1H0010170	ガバナー ASSY	GOVERNOR ASSY	1				
5	1H0010180	ウェイト, ガバナー	WEIGHT , GOVERNOR	2				
6	1H0010190	ホルダー, ガバナー ウェイト	HOLDER , GOVERNOR WEIGHT	1				
7	1H0010200	ピン, ガバナー ウェイト	PIN , GOVERNOR WEIGHT	2				
8	1H0010210	スライダ, ガバナー	SLIDER , GOVERNOR	1				
9	1H0010220	シャフト, ガバナー アーム	SHAFT , GOVERNOR ARM	1				
10	1H0010230	ボルト, ドレインプラグ	BOLT , DRAIN PLUG	2				
11	1H0010240	ワッシャー, ドレインプラグ	WASHER , DRAIN PULUG	2			φ 10.2	
12	1H0010250	クリップ, ガバナー ホルダー	CLIP , GOVERNOR HOLDER	1				
13	1H0010260	ワッシャー, フレイン	WASHER , PLAIN	2			φ 6	
14	1H0010270	ピン, ロック	PIN , LOCK	1			8 mm	

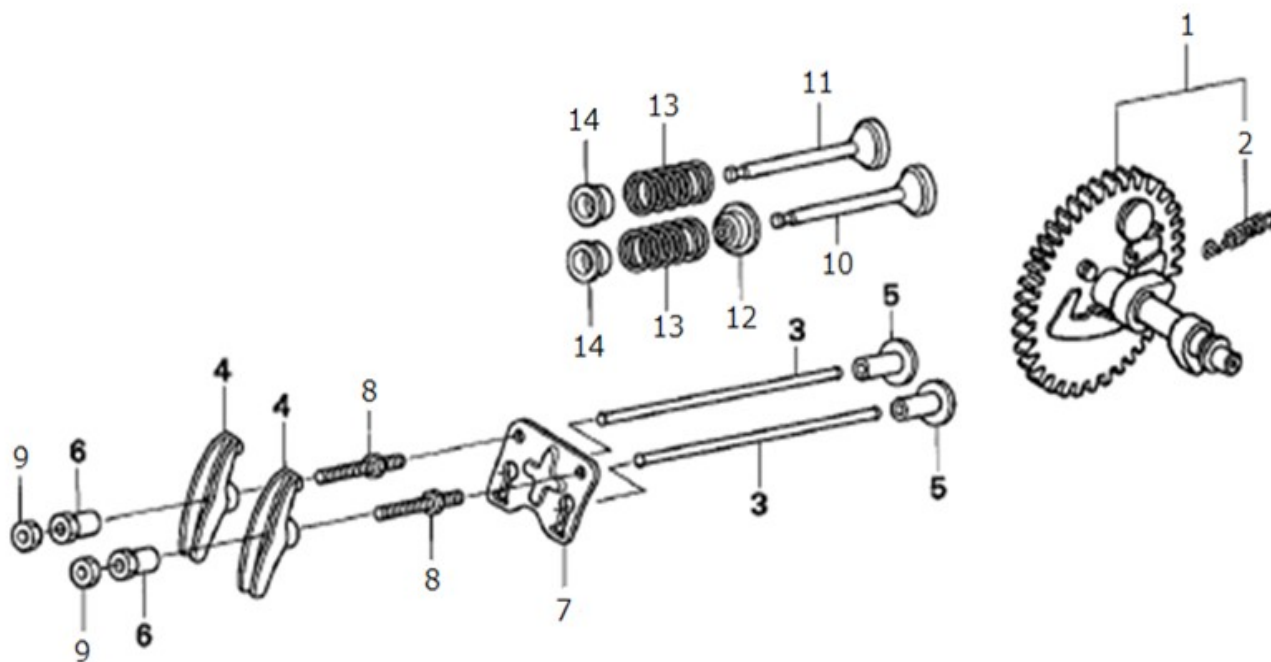
FIG. 103

クランク ケース カバー 関係
CRANK CASE COVER



見出番号 Key No	部品番号 Parts No	部品名称 Parts Name	台当個数 Q`TY			互換性 R/P	適応号機 Application	型寸 Description	備考 Remarks
			ALL						
1	1H0010280	カバー ASSY, クランク ケース	COVER ASSY, CRANK CASE	1					
2	1H0010150	ベアリング, ラジアル ボール	BEARING, RADIAL BALL	1			#66/22		
3	1H0010300	オイル シール	OIL SEAL	1			φ 22x φ 41xt6		
4	1H0010310	パッキング, ケース カバー	PACKING, CASE COVER	1					
5	1H0010320	キャップ ASSY, オイルフィルター	CAP ASSY, OIL FILLER	1			グレー		
6	1H0010330	パッキング, オイル フィラー キャップ	PACKING, OIL FILLER CAP	1					
7	1H0010340	キャップ ASSY, オイルフィルター	CAP ASSY, OIL FILLER	1			ブラック		
8	1H0010330	パッキング, オイル フィラー キャップ	PACKING, OIL FILLER CAP	1					
9	1H0010360	ボルト, フランジ (GT200)	BOLT, FLANGE	7			M6 x 28		
10	1H0010370	ノックピン	DOWEL PIN	2			φ 8 x 14		

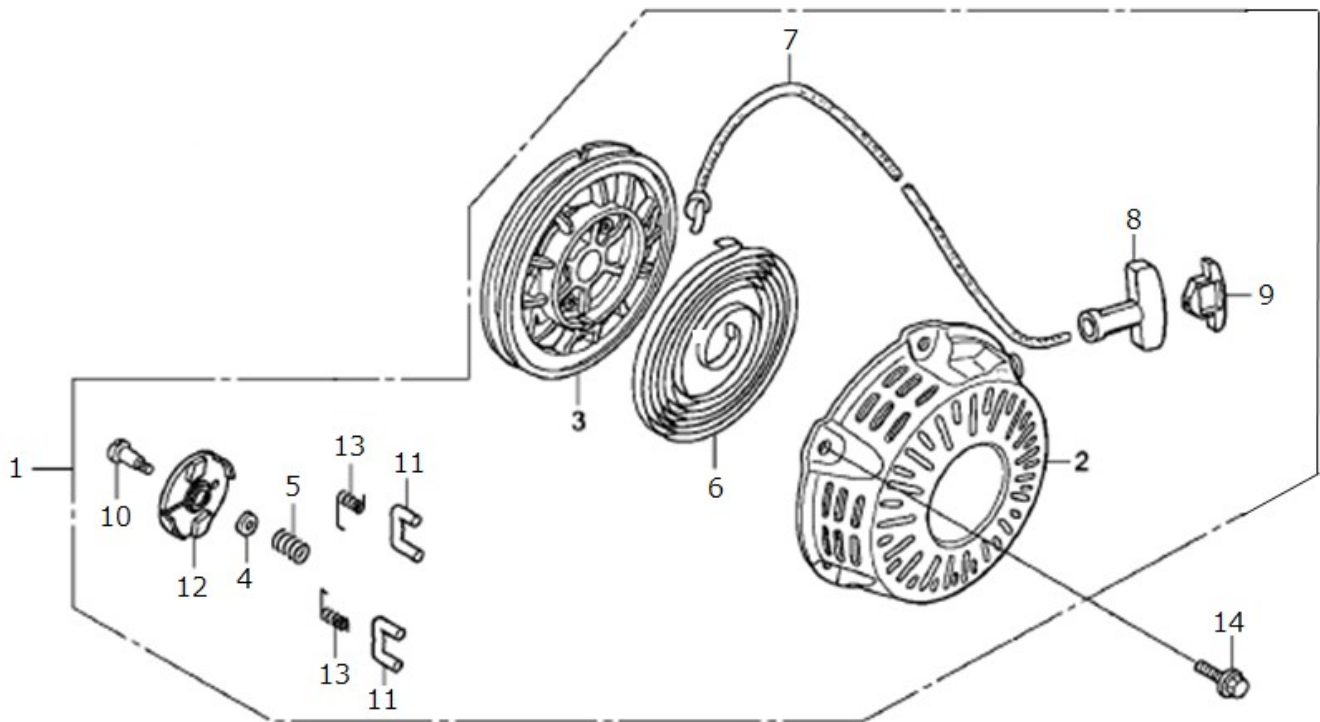
FIG. 105 カム シャフト 関係
CAM SHAFT



見出番号 Key No	部品番号 Parts No	部品名称 Parts Name	台 当 個 数 Q`TY			互換性 R/P	適 応 号 機 Application	型 寸 Description	備 考 Remarks
			ALL						
1	1H0010400	カム シャフト ASSY CAM SHAFT ASSY	1						
2	1H0010410	スプリング, ウェイト リターン SPRING, WEIGHT RETURN	1						
3	1H0010420	ロッド COMP, フッシュ ROD COMP, PUSH	2						
4	1H0010430	アーム, ハルブ ロッカー ARM, VALVE ROCKER	2						
5	1H0010440	リフター, ハルブ LIFTER, VALVE	2						
6	1H0010450	ピボット, ロカー アーム PIVOT, ROCKER ARM	2						
7	1H0010460	ガイド, フッシュ ロッド GUIDE, PUSH ROD	1						
8	1H0010470	ボルト, ピボット BOLT, PIVOT	2				8 mm		
9	1H0010480	ナット, ピボット アジャスティング NAT, PIVOT ADJUSTING	2						
10	1H0010490	バルブ, インレット VALVE, IN	1						
11	1H0010500	バルブ, エキゾースト VALVE, EX	1						
12	1H0010510	シール, バルブ ステム SEAL, VALVE STEM	1						
13	1H0010520	スプリング, ハルブ SPRING, VALVE	2						
14	1H0010530	リテーナ, バルブ スプリング RETAINER, VALVE SPRING	2						

FIG. 107

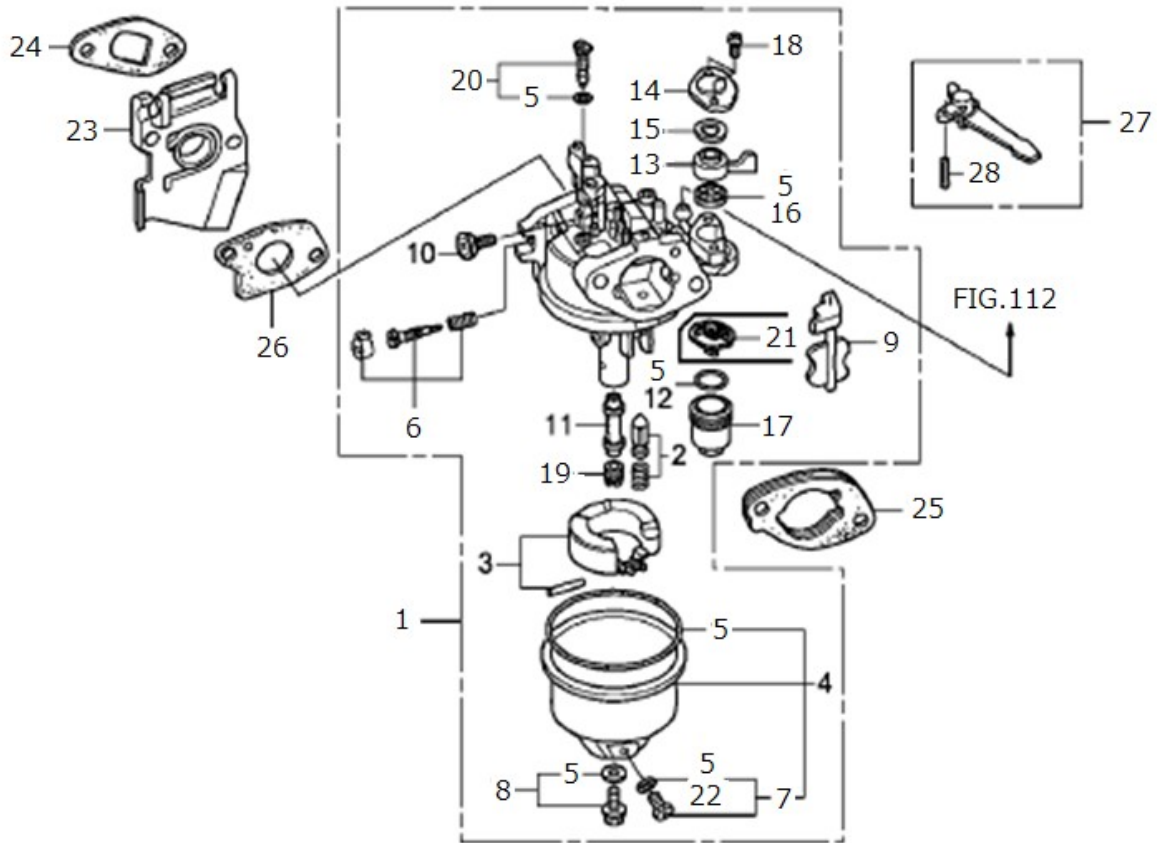
リコイル スターター 関係
RECOIL STARTER



見出番号 Key No	部品番号 Parts No	部品名称 Parts Name	台 当 個 数 Q`TY			互換性 R/P	適 応 号 機 Application	型 寸 Description	備 考 Remarks
			ALL						
1	1H0010620	スターター ASSY , リコイル STARTER ASSY , RECOIL	1					NH1 ブラック NH1 ブラック	
2	1H0010630	ケース COMP , リコイル スターター CASE COMP , RECOIL STARTER	1						
3	1H0010640	リール , リコイル スターター (ブラック) REEL , RECOIL STARTER	1						
4	1H0010650	プレート , フリクション PLATE , FRICTION	1						
5	1H0010660	スプリング , フリクション SPRING , FRICTIION	1						
6	1H0010670	スプリング , リコイル スターター SPRING , RECOIL STARTER	1						
7	1H0010680	ロープ , リコイル スターター ROPE , RECOIL STARTER	1						
8	1H0010690	ノブ , リコイル スターター KNOB , RECOIL STARTER	1						
9	1H0010700	ノブ , リーイン フォースメント KNOB , REINFORCEMENT	1						
10	1H0010710	スクリュー , セッティング SCREW , SETING	1						
11	1H0010720	ラチェット , スターター RATCHET , STARTER	2						
12	1H0010730	ガイド , ラチェット GUIDE , RATCHET	1						
13	1H0010740	スプリング , リターン SPRING , RETURN	2						
14	1H0010750	ボルト , フランジ BOLT , FLANGE	3				M6 x 8		

FIG. 109

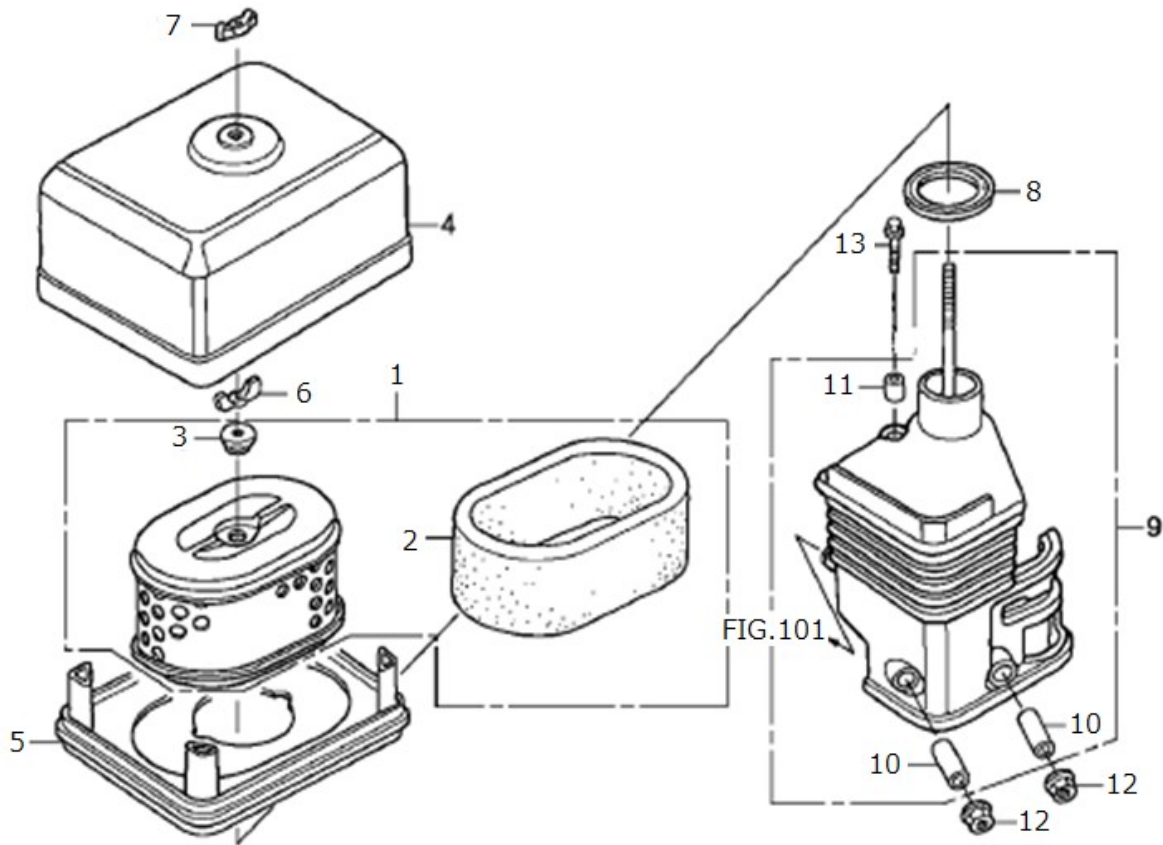
キャブ レター 関係
CARBU RETOR



見出番号 Key No	部品番号 Parts No	部品名称 Parts Name	台 当 個 数 Q`TY		互換性 R/P	適 応 号 機 Application	型 寸 Description	備 考 Remarks
			ALL					
1	1H0010850	キャブ レター ASSY	CARBURETOR ASSY	1			BE99L A	
2	1H0010860	バルブ セット, フロート	VALVE SET , FLOAT	1				
3	1H0010870	フロート セット	FLOAT SET	1				
4	1H0010880	チャンバ ー セット, フロート	CHAMBER SET , FLOAT	1				
5	1H0010890	ガスケット セット	GASKET SET	1				
6	1H0010900	スクリュー セット	SCREW SET	1				
7	1H0010910	スクリュー セット, ドレ ン	SCREW SET , DRAIN	1				
8	1H0010920	スクリュー セット	SCREW SET	1				
9	1H0010930	チョーク セット	CHOKE SET	1				
10	1H0010940	スクリュー, スロットル ストッ プ	SCREW , THEROTTLE STOP	1				
11	1H0010950	ノズル, メイン	NOZZLE , MAIN	1				
12	1H0010960	O リン グ	O-RING	1				
13	1H0010970	レバ ー, コック	LEVER , COCK	1				
14	1H0010980	プレ ー ト, レバ ー セッ ティ ン グ	PLATE , LEVER SETTING	1				
15	1H0010990	スプリ ン グ, コック レバ ー	SPRING , COCK LEVER	1				
16	1H0011000	パ ッ キ ン, フュ ー エ ル コ ッ ク	PACKING , FUEL COCK	1				
17	1H0011010	カ ッ プ, フュ ー エ ル ス ト レ ー ナ ー	CUP , FUEL STRAINER	1				
18	1H0011020	スクリュー, パ ン	SCREW , PAN	2			M3 x 6	
19	1H0011030	ジ ェ ッ ト, メ ー ン	JET , MAIN	(1)			#58	
19	1H0011040	ジ ェ ッ ト, メ ー ン	JET , MAIN	(1)			#60	
19	1H0011050	ジ ェ ッ ト, メ ー ン	JET , MAIN	1			#62	
20	1H0011060	ジ ェ ッ ト セ ッ ト, パ イ ロ ッ ト	JET SET , PILOT	1			#38	
21	1H0011070	フ ェ イ ル タ ー, カ ッ プ	FILTER , CUP	1				
22	1H0011080	ワッ シ ー, プ レ イ ン (ド レ ン)	WASHER , PLAIN	1			φ 6.2x φ 10.7	
23	1H0011090	イ ン シ ュ レ ー タ ー, キャ ブ レ タ ー	INSULATOR , CARBURETOR	1				
24	1H0011100	パ ッ キ ン, イ ン シ ュ レ ー タ ー	PACKING , INSULATOR	1				
25	1H0011110	ス ペ ー サ COMP, キャ ブ レ タ ー	SPACER COMP , CABURETOR	1				
26	1H0011120	パ ッ キ ン, キャ ブ レ タ ー	PACKING , CABURETOT	1				
27	1H0011130	レバ ー COMP, チョーク (STD)	LEVER COMP , CHOKE (STD)	1				
28	1H0011140	ピ ン, スプリ ン グ	PIN , SPRING	1			φ 2 x 12	

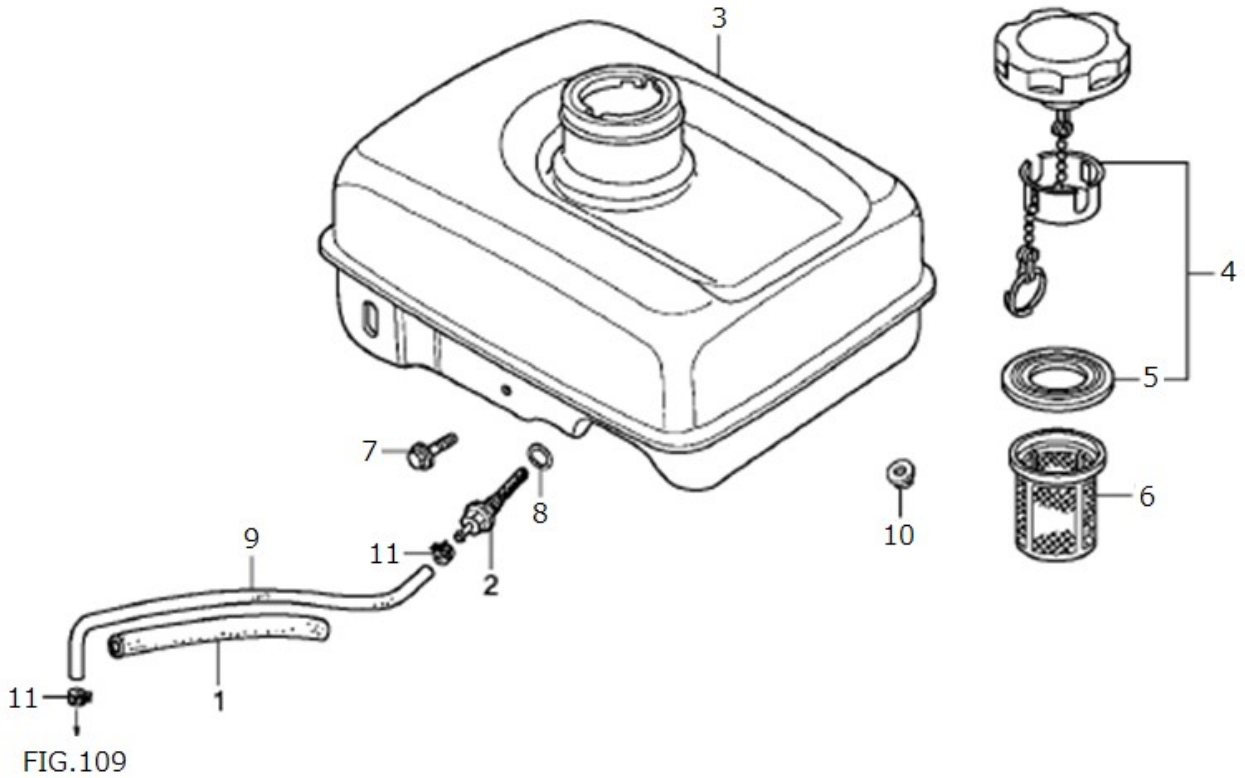
FIG. 110

エアー クリーナー 関係
AIR CLEANER



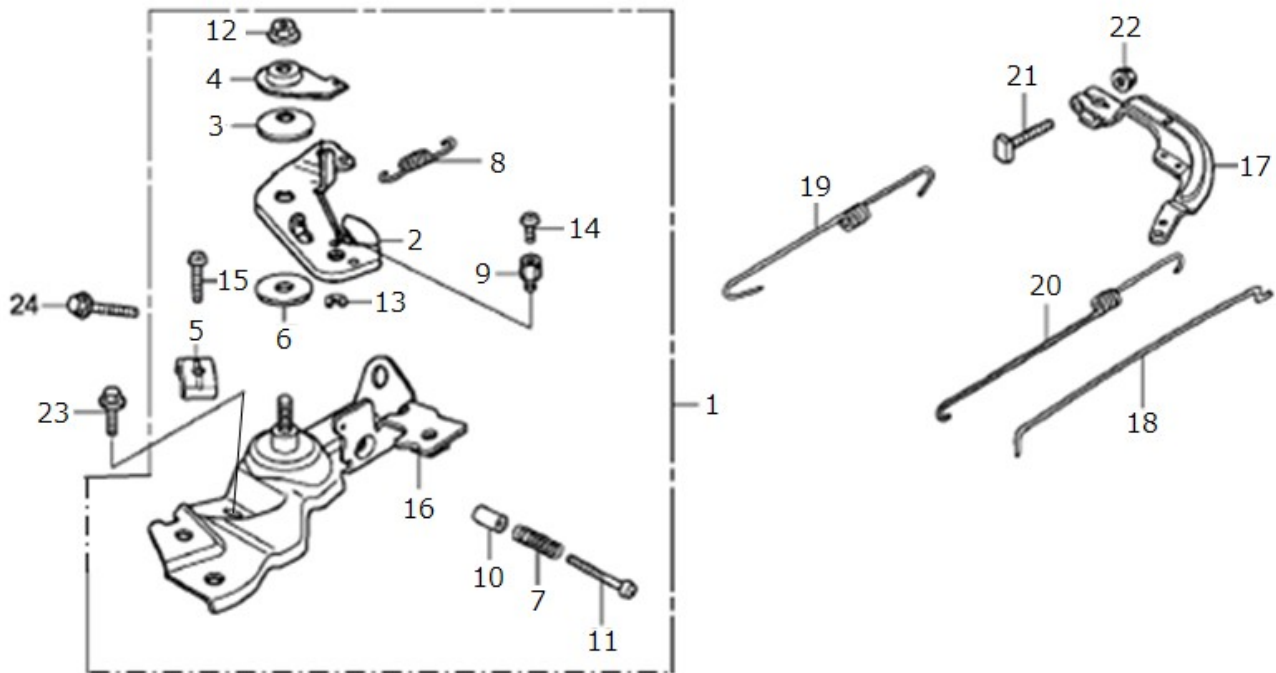
見出番号 Key No	部品番号 Parts No	部品名称 Parts Name	台 当 個 数 Q`TY		互換性 R/P	適 応 号 機 Application	型 寸 Description	備 考 Remarks
			ALL					
1	1H0011150	エレメント, エアー クリーナー (DUAL) ELEMENT , AIR CLEANER (DUAL)	1					
2	1H0011160	フィルター, アウター FILTER , OUTER	1					
3	1H0011170	グロメット, エアクリナー GROMMET , AIR CLEANER	1					
4	1H0011180	カバー, エアクリナー COVER , AIR CLEANER	1					
5	1H0011190	ノーズ, サイレンサー NOSE , SILENCER	1					
6	1H0011200	ナット, ツールボックス セッティング NUT , TOOL BOX SETTING	1					
7	1H0011210	ナット, エアクリナー NUT , AIR CLEANER	1					
8	1H0011220	パッキン, エルボー PACKING , ELBOW	1					
9	1H0011230	エルボー COMP, エアー クリーナー ELBOW COMP , AIR CLEANER	1					
10	1H0011240	カラー, エアー クリーナー COLLAR , AIR CLEANER	2					
11	1H0011250	カラー-B, エアー クリーナー COLLAR-B , AIR CLEANER	1					
12	1H0011260	ナット, フランジ NUT , FLANGE	2				M6	
13	1H0011270	ボルト, フランジ BOLT , FLANGE	1				M6 x 20	

FIG. 112 フューエル タンク 関係
FUEK TANK



見出番号 Key No	部品番号 Parts No	部品名称 Parts Name	台当個数 Q`TY			互換性 R/P	適応号機 Application	型寸 Description	備考 Remarks
			ALL						
1	1H0011390	ラバー, サポーター RUBBER SUPPORTER	1				L=107		
2	1H0011400	ジョイント, フューエルタンク JOINT FUEL TANK	1						
3	1H0011410	タンク COMP, フューエル TANK COMP, FUEL	1					NH1 フラック	
4	1H0011420	キャップ COMP, フューエル フィラー CAP COMP, FUEL FILLER	1						
5	1H0011430	パッキン, フューエル フィラー キャップ PACKING, FUEL FILLER CAP	1				φ 39x φ 62xt3	RADICON	
5	1H0011440	パッキン, フューエル フィラー キャップ PACKING, FUEL FILLER CAP	1				φ 39x φ 62xt3	トウヨウシャ	
6	1H0011450	フィルター, フューエル FILTER FUEL	1						
7	1H0011460	ボルト, フランジ BOLT, FLANGE	1				M6 x 29		
8	1H0011470	O-リング O-RING	1				14 mm	NOK	
9	1H0011480	チューブ, フューエル TUBU, FUEL	1				φ 4.5x140	FKM	
10	1H0011260	ナット, フランジ NUT, FLANGE	2				M6		
11	1H0011500	クランプ, チューブ CLAMP, TUBE	2				φ 8		

FIG. 115 コントロール 関係
CONTROL

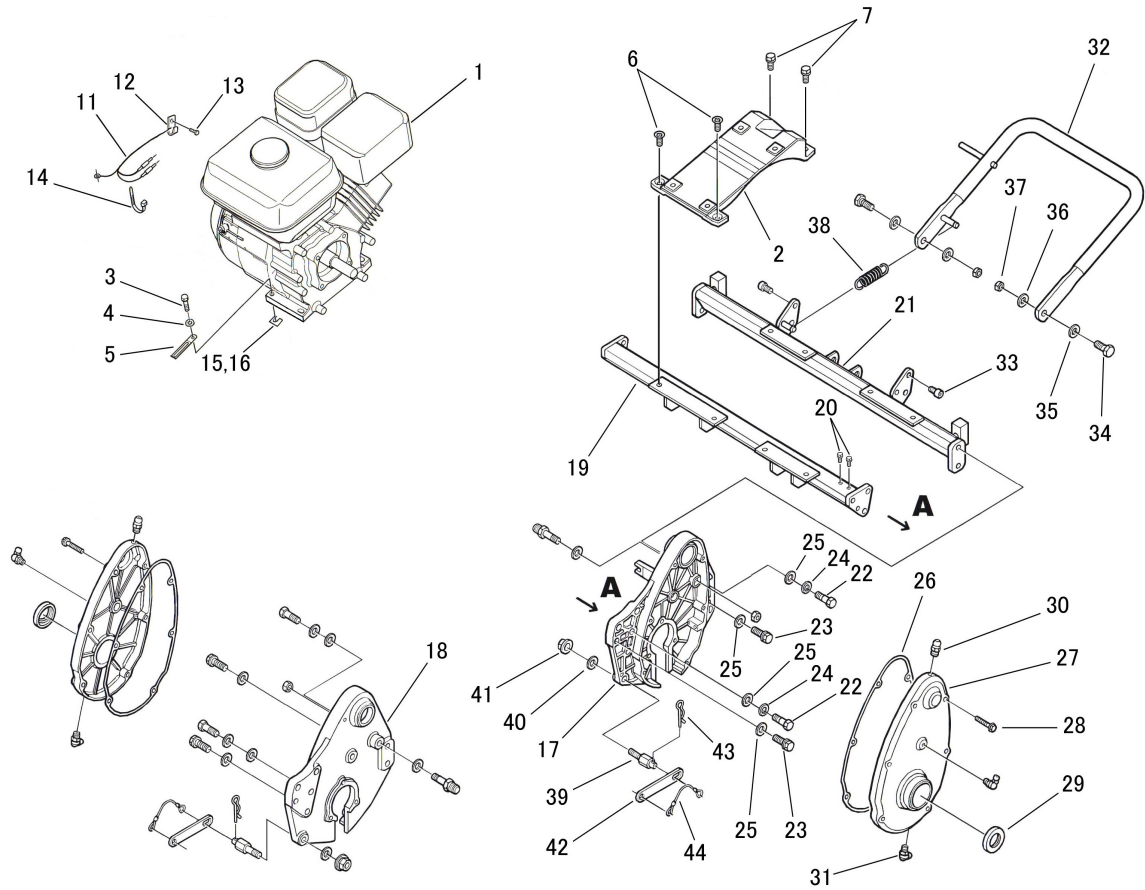


見出番号 Key No	部品番号 Parts No	部品名称 Parts Name	台当個数 Q`TY			互換性 R/P	適応号機 Application	型寸 Description	備考 Remarks
			ALL						
1	1H0011650	コントロール ASSY CONTROL ASSY	1						
2	1H0011660	レバー, コントロール LEVER, CONTROL	1						
3	1H0011670	スプリング, レバー SPRING, LEVER	1						
4	1H0011680	ワッシャ, コントロール レバー WASHER, CONTROL LEVER	1						
5	1H0011690	ホルダー, ケーブル HOLDER, CSBLE	1						
6	1H0011700	スペーサー, コントロール レバー SPACER, CONTROL LEVER	1						
7	1H0011710	スプリング, コントロール アジャスティング SPRING, CONTROL ADJUSTING	1						
8	1H0011720	スプリング, ケーブル リターン SPRING, CABLE RETURN	1						
9	1H0011730	ホルダー, ワイヤ HOLDER, WIRE	1						
10	1H0011740	カラー, ストップ COLLAR, STOPPER	1						
11	1H0011750	スクリュー, リセスド SUREW, RECESSED	1						
12	1H0011760	ナット, セルフロック NUT, SELF-LOCK	1				M6		
13	1H0011770	サークリップ CIRCLIP	1				5 mm		
14	1H0011780	スクリュー, パン SCREW, PAN	1				M4 x 6		
15	1H0011790	スクリュー, パン SCREW, PAN	1				M5 x 16		
16	1H0011800	ベース COMP, コントロール BASS COMP, CONTROL	1						
17	1H0011810	アーム, ガバナ ARM, GOVERNOR	1						
18	1H0011820	ロッド, ガバナ ROD, GOVERNOR	1						
19	1H0011830	スプリング, ガバナ SPRING, GOVERNOR	1						
20	1H0011840	スプリング, スロットル リターン SPRING, THROTTLE RETURN	1						
21	1H0011850	ボルト, ガバナ アーム BOLT, GOVERNOR ARM	1						
22	1H0011260	ナット, フランジ NUT, FLANGE	1				M6		
23	1H0010070	ボルト, フランジ (CT200) BOLT, FLANGE	1				M6 x 12		
24	1H0010830	ボルト, フランジ (CT200) BOLT, FLANGE	1				M6 x 20		

シャーシ編 (CHASSIS)

FIG. 201

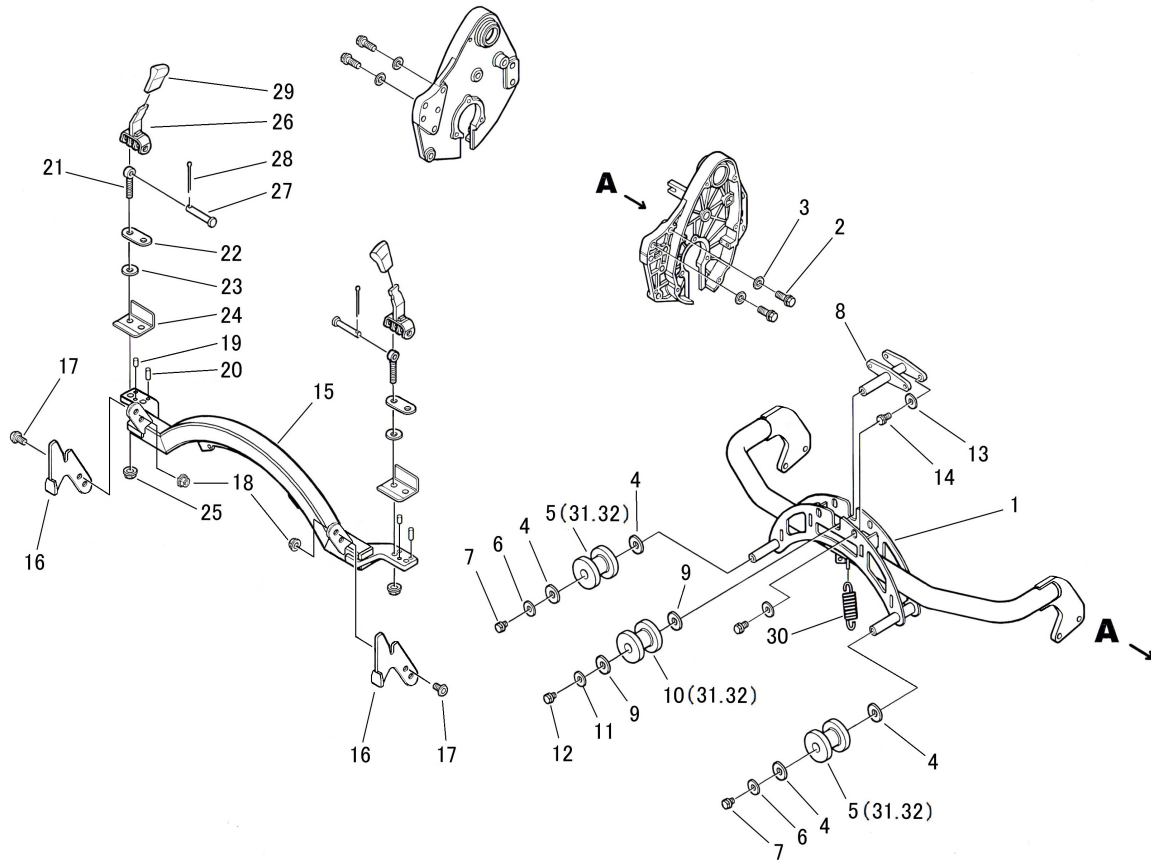
エンジン・フレーム関係
ENGINE・FRAME



見出番号 Key No	部品番号 Parts No	部品名称 Parts Name	台当個数 Q`TY		互換性 R/P	適応号機 Application	型寸 Description	備考 Remarks
			ALL					
1	A10010490	エンジンASSY	ENGINE ASSY	1		※GX120UT2		国内/輸出共通
2	A10410100	エンジンダイ	ENGINE BRACKET	1				
3	011510835	ボルト	BOLT	4			M8 × 35 ws	
4	026100008	ワッシャ	WASHER	4			M8用	
5	399113620	クランプ	CLAMP	1				
6	015300820	スクリュー	SCREW	2			M8 × 20 (サレビス)	
7	010810820	ボルト	BOLT	2			M8 × 20	
8								
9								
10								
11	A46500020	ハーネス	WIRE HARNESS	1				
12	399113630	クランプ	CLAMP	1				
13	011150612	ボルト	BOLT	1			M6 × 12	
14	A98760020	インシュロック	BAND	1				
15	A99280190	シム	SHIM	AR			t0.1	
16	A99280200	シム	SHIM	AR			t0.3	
17	A20410340	フレーム:L	FRAME:L	1				未塗装品
18	A20410360	フレーム:R	FRAME:R	1				未塗装品
19	A20151020	フレームステー:F	FRAME STAY	1				
20	010810610	ボルト	BOLT	2			M6 × 10	
21	A20150930	フレームステー:R	FRAME STAY	1				
22	A99430420	リーマボルト	BOLT	4			M10	
23	011511030	ボルト	BOLT	6			M10 × 30	
24	027100010	スプリングワッシャ	LOCK WASHER	4			M10用	
25	026100010	ワッシャ	WASHER	10			M10用	
26	A22990200	パッキン:LR	PACKING	2				左右共通
27	A50160560	フレームカバー:LR	SIDE COVER	2				未塗装品
28	010810635	ボルト	BOLT	12			M6 × 35	
29	050209074	オイルシール	OIL SEAL	2			20428	
30	060609002	グリスニップル	GREASE NIPPLE	4				直
31	060609006	グリスニップル	GREASE NIPPLE	4			90°	
32	A50540160	スタンド	STAND	1				延長品
33	010709073	キャップスクリュー	CAP SCREW	2			M8 × 16	
34	010131025	ボルト	BOLT	2			M10 × 25	
35	026100010	ワッシャ	WASHER	2			M10用	

FIG. 202

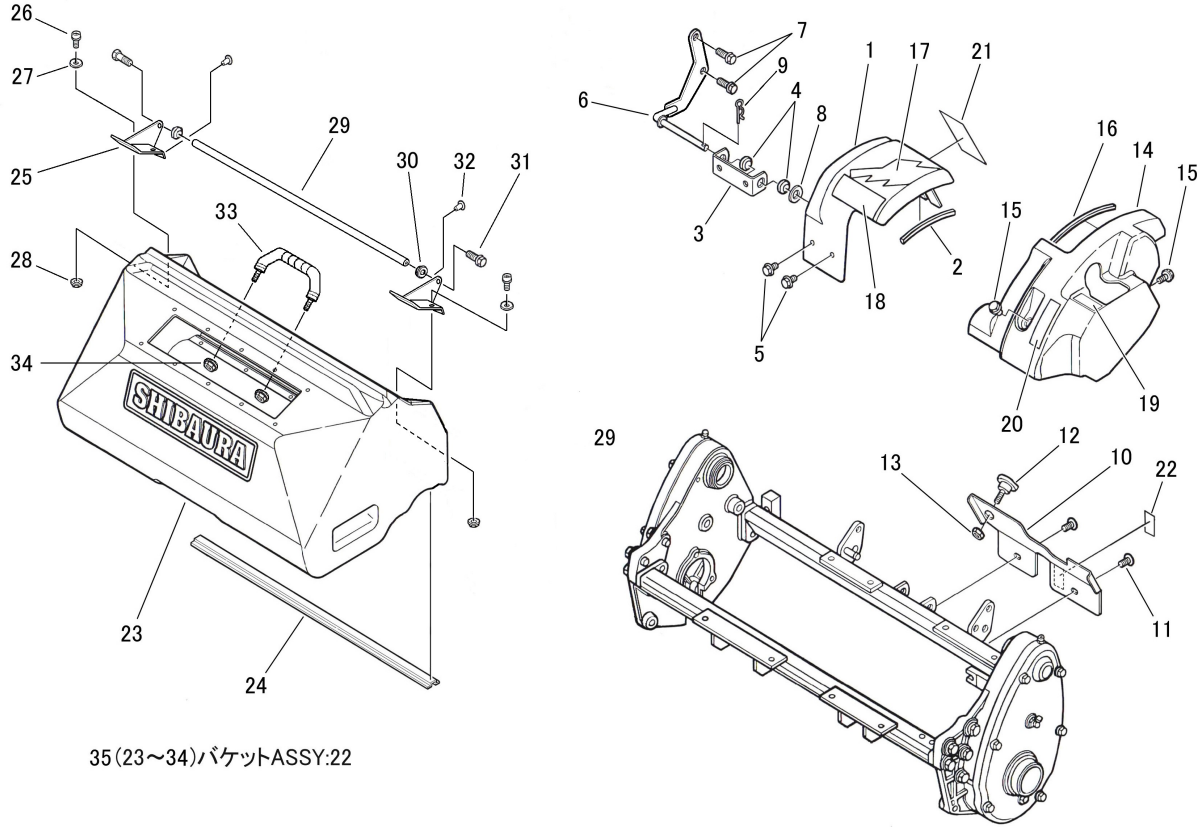
アーム関係
ARM



見出番号 Key No	部品番号 Parts No	部品名称 Parts Name	台当個数 Q`TY		互換性 R/P	適応号機 Application	型寸 Description	備考 Remarks
			ALL					
1	A44101530	リフトアーム LIFT ARM	1					
2	011511030	ボルト BOLT	4				M8×30	
3	026100010	ワッシャ WASHER	4				M8用	
4	A99240920	スラストワッシャ WASHER	4					
5	A72010710	ローラASSY ROLLER ASSY	2					
6	026109103	ワッシャ WASHER	2				M8用	
7	011510812	ボルト BOLT	2				M8×12	
8	A44400280	ローラブラケット BRACKET	1					
9	A99240920	スラストワッシャ WASHER	2					
10	A72010710	ローラローリング ROLLER ASSY	1					
11	026109103	ワッシャ WASHER	1				M8用	
12	011510812	ボルト BOLT	1				M8×12	
13	026109103	ワッシャ WASHER	4				M8用	
14	011510816	ボルト BOLT	4				M8×16	
15	A76200300	ローリングアーム ROLLING ARM	1					
16	A82410270	バケットステー-L BUCKET STAY	2					
17	010810820	フランジボルト BOLT	4				M8×20	
18	023100008	ナット NUT	4					
19	030300410	スプリングピン SPRING PIN	2				φ4×10	
20	030300418	スプリングピン SPRING PIN	4				φ4×18	
21	A99432270	テンテンボルト BOLT	4				L45	
22	A24370050	プレート:ワンタッチレバー PLATE	2					
23	A98120920	ゴムワッシャ RUBBER	4					
24	A76370010	ガイドプレート GUIDE PLATE	2					
25	023100008	ナット NUT	4				M8	
26	A24100780	レバー:ワンタッチ LEVER	2					
27	031310845	ヒラアタマピン PIN	2				φ8×45	
28	030102020	スプリットピン SPLIT PIN	2				φ2×20	
29	398180720	グリップ GRIP	2					
30	A98220220	スプリング SPRING	2					
31	A72110530	ローラローリング ROLLER	3					
32	A98121070	ゴムチューブ TUBE	3					熱収縮チューブ

FIG. 203

カバー・バケット関係
COVER・BUCKET

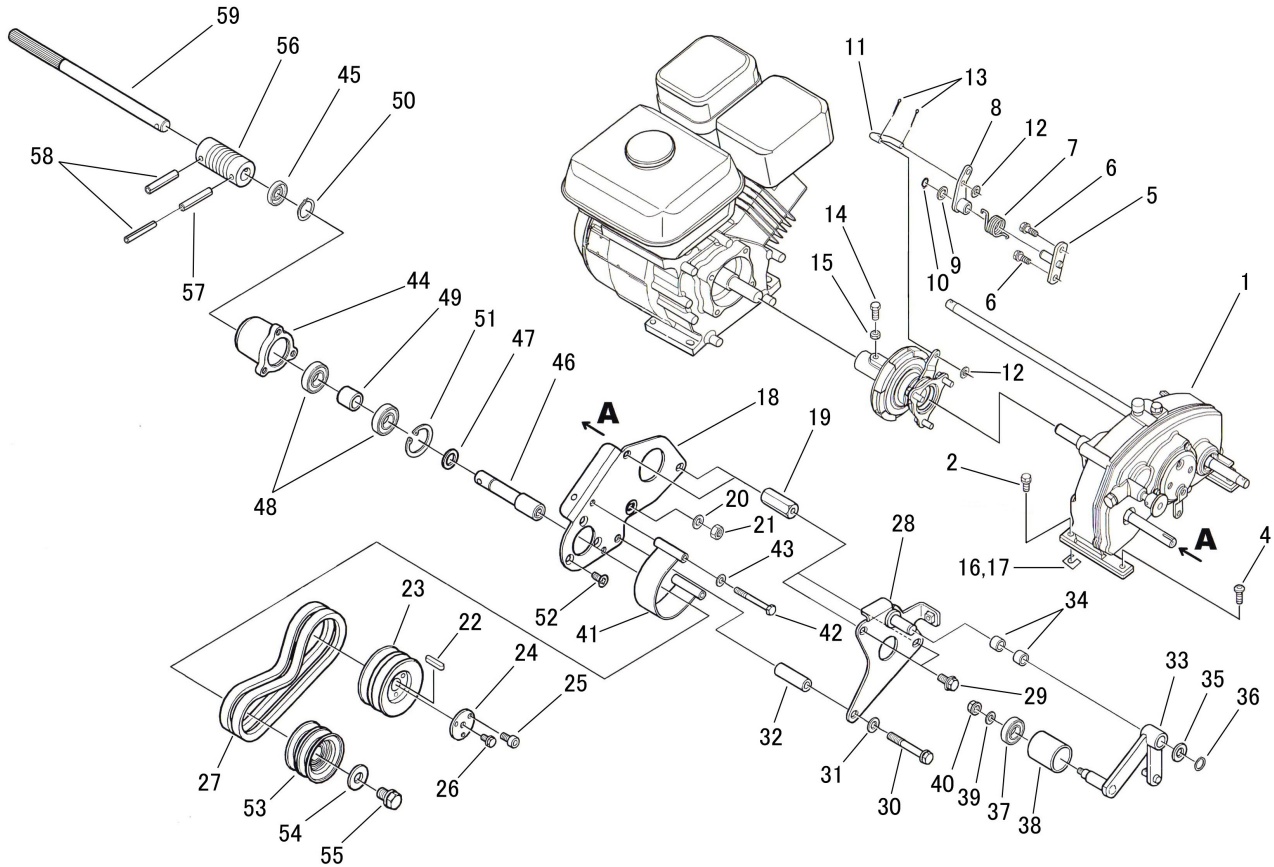


35(23~34)バケットASSY:22

見出番号 Key No	部品番号 Parts No	部品名称 Parts Name	台当個数 Q`TY		互換性 R/P	適応号機 Application	型寸 Description	備考 Remarks
			ALL					
1	A50310540	フロントカバー COVER	1					
2	398123370	トリムゴム TRIM	1					
3	A50320090	ブラケット:フロントカバー BRACKET	1					
4	398118020	ゴム:グロメット GROMMET	2					
5	010809001	ボルト BOLT	2				M6 × 12	
6	A50550490	ブラケット:ヒンジ BRACKET	1					
7	010810816	フランジボルト BOLT	2				M8 × 16	
8	026100008	ワッシャ WASHER	1				M8用	
9	031100008	スナップピン SNAP PIN	1				φ8用	
10	A50260260	リアカバー:22 REAR COVER	1					
11	A99480140	トラスネジ SCREW	2				M6 × 14	
12	398181100	グリップ GRIP	1					
13	022400006	ナット NUT	1				M6	
14	A50310550	ヘルムカバー:クラッチ COVER	1					
15	010809001	ボルト BOLT	2				M6 × 12	
16	398120360	トリムゴム TRIM	1					
17	A90110190	シバウラマーク SHIBAURA MARK	1					
18	A90110220	ラベル:G-FLOW22 G-FLOW22 MARK	1					
19	A90360291	ラベル:シャソククラッチシジ INDICATING MARK	1					
20	A90610470	ケイコクラベル:ヘルム CAUTION PLATE	1					
21	A90610460	ケイコクラベル:センパン CAUTION PLATE	1					
22	390199530	ケイコクラベル:サキョウフク CAUTION PLATE	1					
23	A82110370	バケット:22 BUCKET	1					補強付
24	A82140181	バケットホキョウ STAY	1					
25	A82360320	バケットカナダ FITTING	1					
26	015100620	スクリュー SCREW	8				M6 × 20	
27	026100006	ワッシャ WASHER	8				M6用	
28	023100006	フランジナット NUT	8				M6	
29	A82270290	マルステー STAY	1					
30	A99232190	カラー:マルステー COLLAR	2					
31	010810820	フランジボルト BOLT	2				M8 × 20	
32	398110110	ボウシゴム RUBBER	2					
33	398180671	グリップ GRIP	1					
34	023100008	ナット NUT	2				M8	
35	A82010420	バケットASSY:22 BUCKET ASSY:22	1					G-FLOW専用

FIG. 204

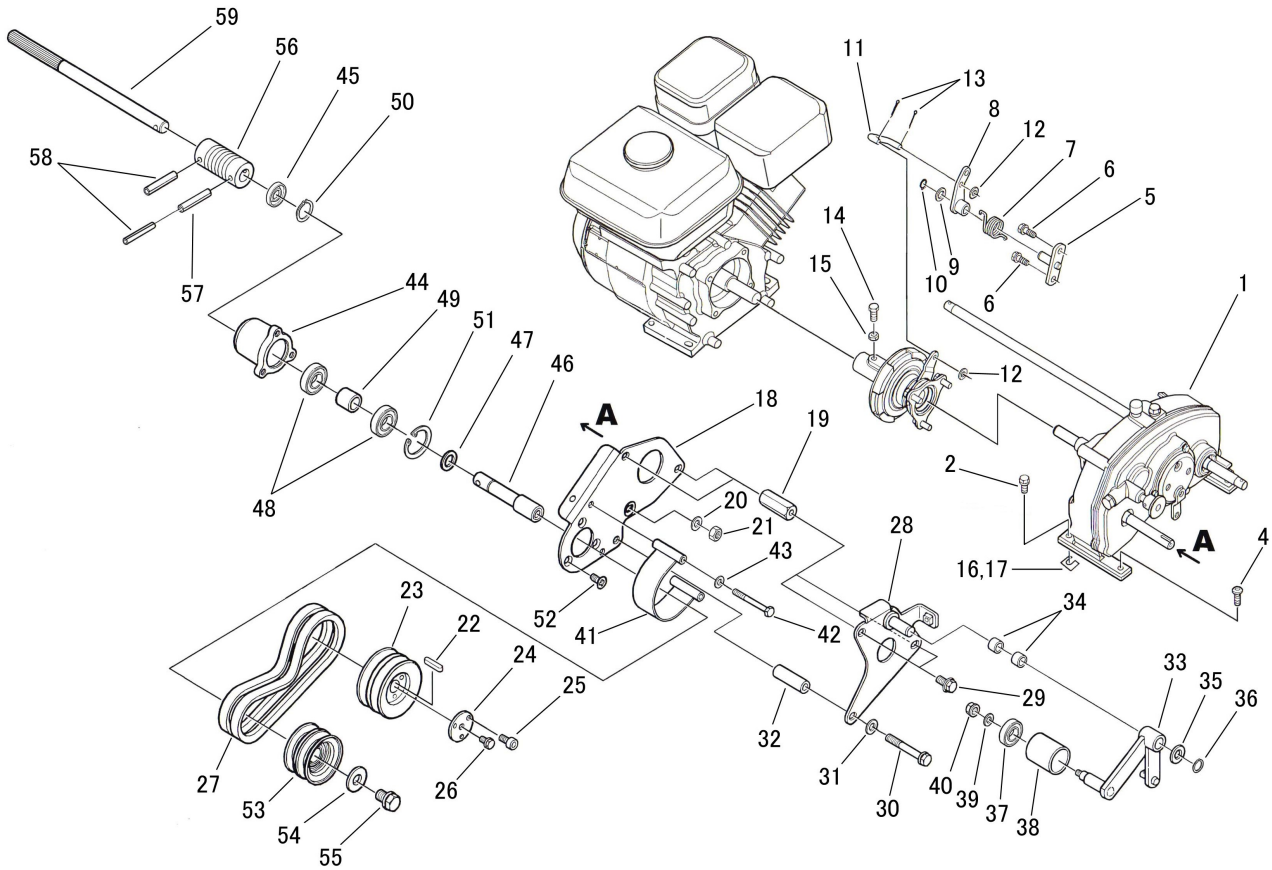
クラッチ関係
CLUTCH



見出番号 Key No	部品番号 Parts No	部品名称 Parts Name	台当個数 Q'TY		互換性 R/P	適応号機 Application	型寸 Description	備考 Remarks
			ALL					
1	A22010030	ミッションASSY	MISSION ASSY	1			FD62AA05	
2	010810820	フランジボルト	BOLT	3			M8×20	
3								
4	A99432260	ボタンボルト	BUTTON BOLT	1			M8×18	
5	A22140070	ブラケットミッション	BRACKET	1				
6	010810820	フランジボルト	BOLT	2			M8×20	
7	A98221080	スプリング	SPRING	1				
8	A22610320	クラッチアーム	CLUTCH ARM	1				
9	A99230140	ワッシャ	WASHER	1			M12用	
10	036100012	スナップリング	SNAP RING	1			S12	
11	A24260190	ロッド:クラッチ	ROD	1				
12	026100008	ワッシャ	WASHER	2			M8用	
13	030102020	スプリットピン	SPLIT PIN	2			φ2×20	
14	010310820	ボルト	BOLT	1			M8×20	
15	020700008	ナット	NUT	1			M8	
16	A99280190	シム	SHIM	AR			t0.1	
17	A99280200	シム	SHIM	AR			t0.3	
18	A22550090	クラッチフレーム:ミッション	CLUTCH FRAME	1				
19	A99460280	タカナット	NUT	2			M8	
20	398211210	サラハネ	WASHER	1			M8用	
21	020700008	ナット	NUT	1			M8	
22	034109060	キー	KEY	1			5×5×27	
23	A98611760	プーリ:ミッション	PULLEY	1				
24	A99241010	ワッシャ:ストッパ	WASHER	1				
25	010709060	キャップスクリュー	CAP SCREW	3			M5×10	
26	011310616	ボルト	BOLT	1			M6×16	
27	080109163	Vベルト	V-BELT	2			SA-18	
28	A22550110	アームブラケット	BRACKET	1				
29	010810816	ボルト	BOLT	2			M8×16	
30	011510860	ボルト	BOLT	1			M8×60	
31	026100008	ワッシャ	WASHER	1			M8用	
32	A99231890	カラー	COLLAR	1				
33	A22600410	クラッチアーム	ARM	1				
34	398510400	ブッシュ	BUSH	2				
35	A99230140	ワッシャ	WASHER	1			M12用	

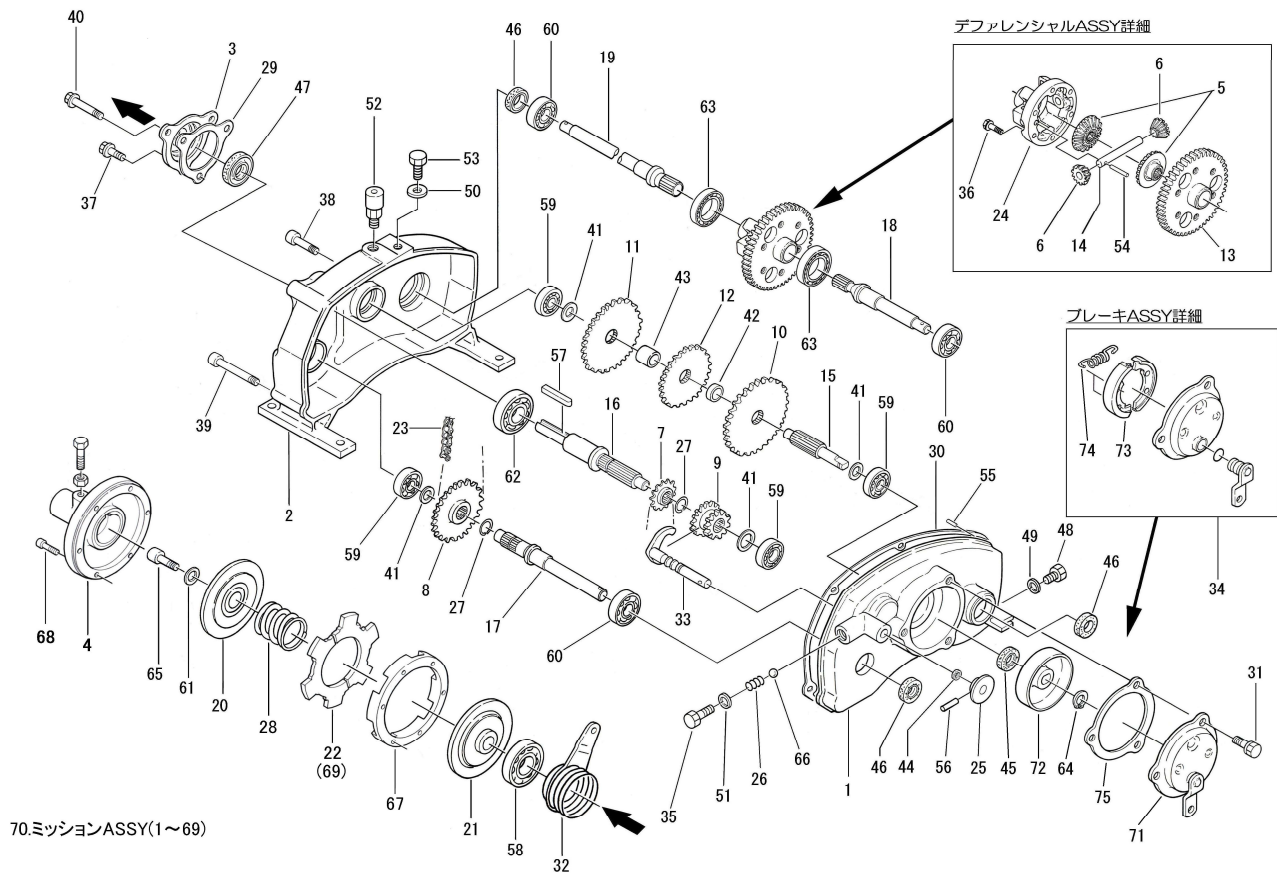
FIG. 204

クラッチ関係
CLUTCH



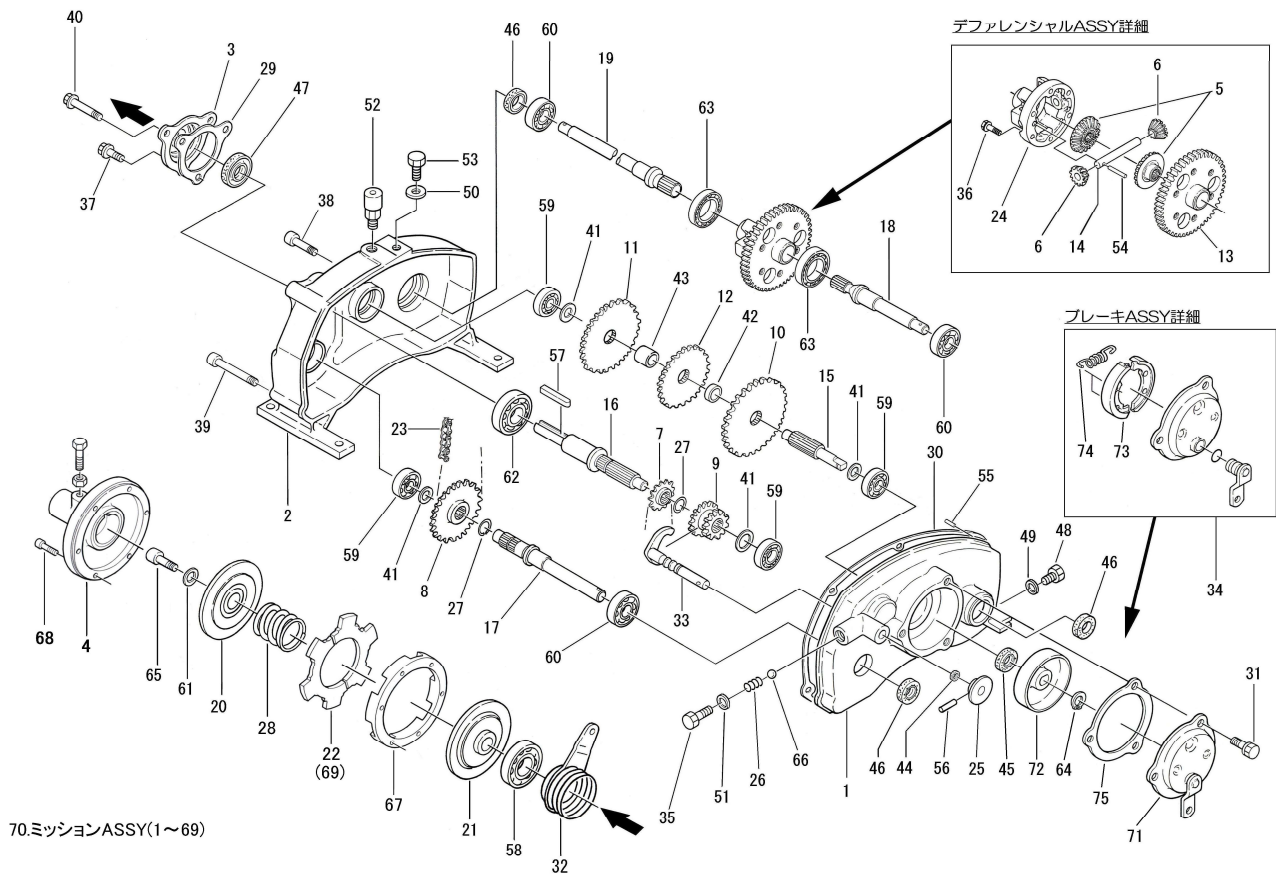
見出番号 Key No	部品番号 Parts No	部品名称 Parts Name	台 当 個 数 Q`TY			互換性 R/P	適 応 号 機 Application	型 寸 Description	備 考 Remarks
			ALL						
36	036100012	スナップリング	SNAP RING	1			Cs 12		
37	040146200	ベアリング	BEARING	1			6200LLU		
38	A98611510	テンションローラ	TENSION ROLLER	1					
39	A99240940	ワッシャ	WASHER	1			M6用		
40	021300006	ナット	NUT	1			M6		
41	A22650330	ベルトガイド	BELT GUIDE	1					
42	011310660	ボルト	BOLT	2			M6×60		
43	026100006	ワッシャ	WASHER	2			M6用		
44	A22261030	ジョウブメタル	BEARING BOX	1					
45	050301115	オイルシール	OIL SEAL	1			15254		
46	A22210450	リールクドウシク	SHAFT	1					
47	026200014	ワッシャ	WASHER	1			M14用		
48	040146202	ベアリング	BEARING	2			6202LLU		
49	A99231910	カラーベアリング	COLLAR	1					
50	036100015	スナップリング	SNAP RING	1			Cs 15		
51	036500035	スナップリング	SNAP RING	1			Ch 35		
52	015300614	スクリュー	SCREW	3			M6×14		
53	A98611500	プーリーB	PULLEY	1				小径	
54	026109018	ワッシャ	WASHER	1			M12用		
55	011511220	ボルト	BOLT	1			M12×20		
56	A22360330	カップリング	COUPLING	1					
57	030300632	スプリングピン	SPRING PIN	2			φ6×32		
58	030303532	スプリングピン	SPRING PIN	1			φ3.5×32		
59	A22210460	スプラインシャフト	SPLINE SHAFT	1					

FIG. 205 ミッション関係
MISSION



見出番号 Key No	部品番号 Parts No	部品名称 Parts Name	台当個数 Q`TY		互換性 R/P	適応号機 Application	型寸 Description	備考 Remarks
			ALL					
1	A22890152	ケース:L CASE:L	1					
2	A22890153	ケース:R CASE:R	1					
3	A22890154	カムホルダー CAM HOLDER	1					
4	A22760120	クラッチケース CLUTCH CASE	1					
5	A22890156	デフサイドギヤ DIFF SIDE GEAR	2					
6	A22890157	ペナルピニオン PINION GEAR	2					
7	A22890158	スプロケット SPROCKET	1					
8	A22890159	スプロケット SPROCKET	1					
9	A22890160	ギヤ:A-B GEAR:A-B	1					
10	A22890161	ギヤ:C GEAR:C	1					
11	A22890162	ギヤ:D GEAR:D	1					
12	A22890163	ギヤ:E GEAR:E	1					
13	A22890164	ギヤ:F GEAR:F	1					
14	A22890165	デフシャフト DIFF SHAFT	1					
15	A22890166	シャフト:B SHAFT:B	1					
16	A22890228	シャフト:A SHAFT:A	1					
17	A22890242	シャフト:C SHAFT:C	1					
18	A22890222	シャフト:L SHAFT:L	1					
19	A22890223	シャフト:R SHAFT:R	1					
20	A22710130	クラッチディスク:A DISC:A	1					摩擦力アップ品
21	A22710140	クラッチディスク:B DISC:B	1					摩擦力アップ品
22	A22910280	クラッチフェーシング CLUTCH PLATE	1					摩擦力アップ品
23	A22890174	チェーン CHAIN	1					
24	A22890175	デフケース DIFF CASE	1					
25	A22890176	シフトボス SHIFT BOSS	1					
26	A22890177	スプリング SPRING	1					
27	A22890178	スナップリング SNAP RING	2				Cs 17	
28	A98221230	スプリング SPRING	1					
29	A22890180	パッキンカムホルダー PACKING	1					
30	A22890181	パッキンケース PACKING	1					
31	A22890182	ボルト BOLT	3				M6 × 16	
32	A22890227	カムレバーCOMPL CAM LEVER CP	1					
33	A22890184	シフトロッドCOMPL SHIFT ROD CP	1					
34	A22890185	ブレーキASSY BRAKE ASSY	1					
35	A22890186	ボルト BOLT	1				M10 × 12	

FIG. 205 ミッション関係
MISSION



見出番号 Key No	部品番号 Parts No	部品名称 Parts Name	台当個数 Q`TY		互換性 R/P	適応号機 Application	型寸 Description	備考 Remarks
			ALL					
36	A22890187	ボルト BOLT	6				M6X20	
37	A22890188	ボルト BOLT	2				M8X40	
38	A22890189	ボルト BOLT	5				M8X40	
39	A22890243	ボルト BOLT	1				M8X75	
40	A22890191	ボルト BOLT	1				M8X80	
41	A22890192	ワッシャ WASHER	4					
42	A22890193	カラー COLLAR	1					
43	A22890194	カラー COLLAR	1					
44	A22890195	オイルシール OIL SEAL	1				12225	
45	A22890196	オイルシール OIL SEAL	1				12227	
46	A22890197	オイルシール OIL SEAL	3				15307	
47	A22890198	オイルシール OIL SEAL	1				20367	
48	A22890199	プラグ PLUG	1				M8	
49	A22890200	ガスケット GASKET	1				Φ8	
50	A22890201	ガスケット GASKET	1				Φ14	
51	A22890202	ガスケット GASKET	1				Φ10	
52	A22890203	エアリーザ` COMPL BREATHER CP	1					
53	A22890204	プラグ PLUG	1				M14	
54	A22890205	スプリングピン SPRING PIN	1				Φ4	
55	A22890206	スプリングピン SPRING PIN	2				Φ6	
56	A22890207	スプリングピン SPRING PIN	1				Φ5	
57	034109094	キー KEY	1				5X5X28	
58	040146005	ベアリング BEARING	1				6005	
59	040106201	ベアリング BEARING	4				6201	
60	040106202	ベアリング BEARING	3				6202	
61	026109035	ワッシャ WASHER	1					
62	040106204	ベアリング BEARING	1				6204	
63	A22890208	ベアリング BEARING	1				6905	
64	036100012	スナップリング SNAP RING	1				Cs 12	
65	010709064	キャップスクリュー CAP SCREW	1				M6X16	
66	048100010	スチールボール STEEL BALL	1				5/16	
67	A22910250	クラッチガイド CLUTCH GUIDE	1					
68	010709129	キャップスクリュー CAP SCREW	6				MSX20	
69	A22910290	クラッチフェーシング CLUTCH PLATE	2					
70	A22000321	ミッションASSY MISSION ASSY	1					半割り品 G-FLOW用

