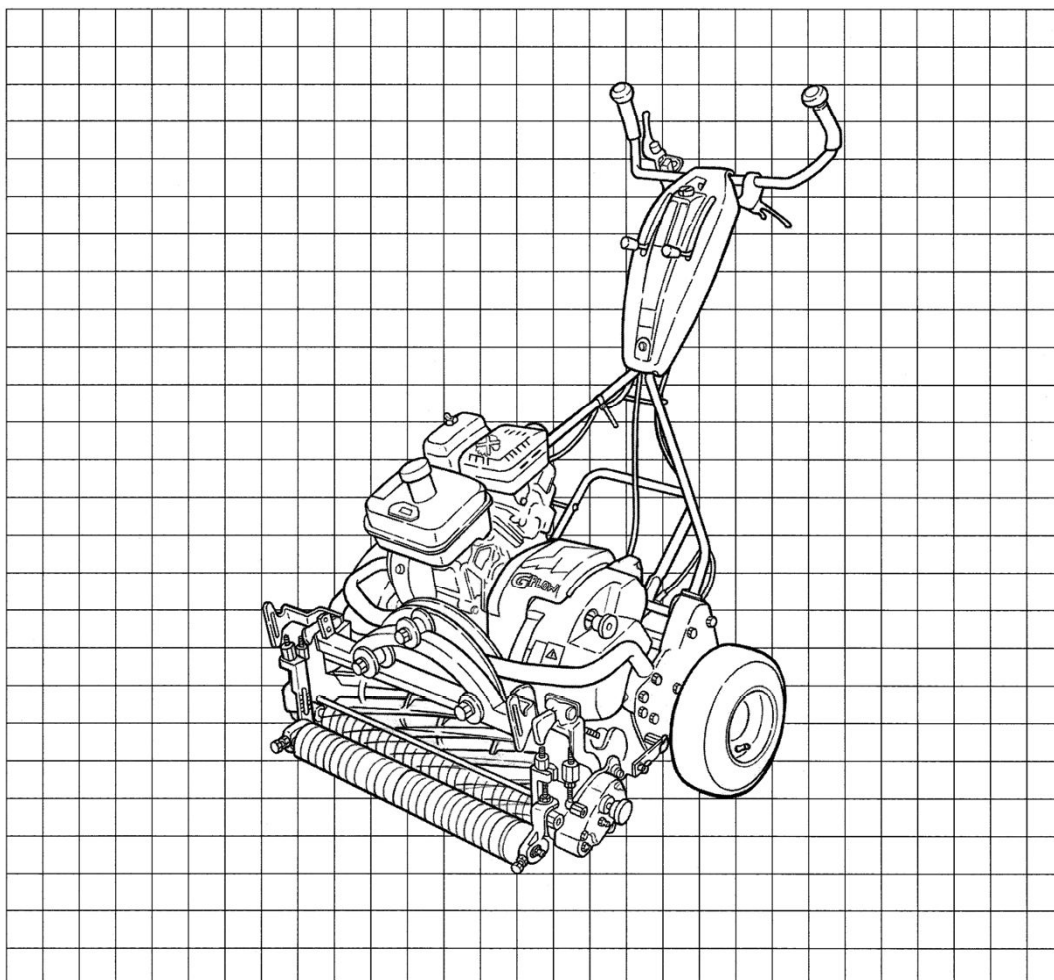


SHIBAURA

PARTS LIST 部品表

G-FLOW22



部品表 PARTS LIST

ご注文の際は、部品番号、部品名称、個数を明記ください。

但し(見出番号Key No)の記入がない部品は、単体販売できませんので、それに該当する完備部品(組部品)をご注文ください。

* 本部品表は改良のため予告なく変更することがあります。

When ordering some parts, designate the code No., name of parts and quantity.

But, the part which the entry of the (Index No.KeyNo) is not in can't sell a simple substance.

And, order a full-equipped part(party part)to apply.

* This parts list may be modified without notice.

目 次 CONTENTS

本機関係部品

MAIN MACHINE PARTS

図 番 FIG.NO.	装置名称 SUBJECT	ページ PAGE
01	エンジン・フレーム関係 ENGINE・FRAME	2
02	アーム関係 ARM	4
03	カバー・バケット関係 COVER・BUCKET	5
04	クラッチ関係 CLUTCH	6
05	ミッション関係 MISSION	8
06	ギヤ駆動関係 GEAR DRIVE	10
07	後部ローラ関係 REAR ROLLER	11
08	ハンドル関係 HANDLE	13
09	付属品関係 ACCESSORIES	15

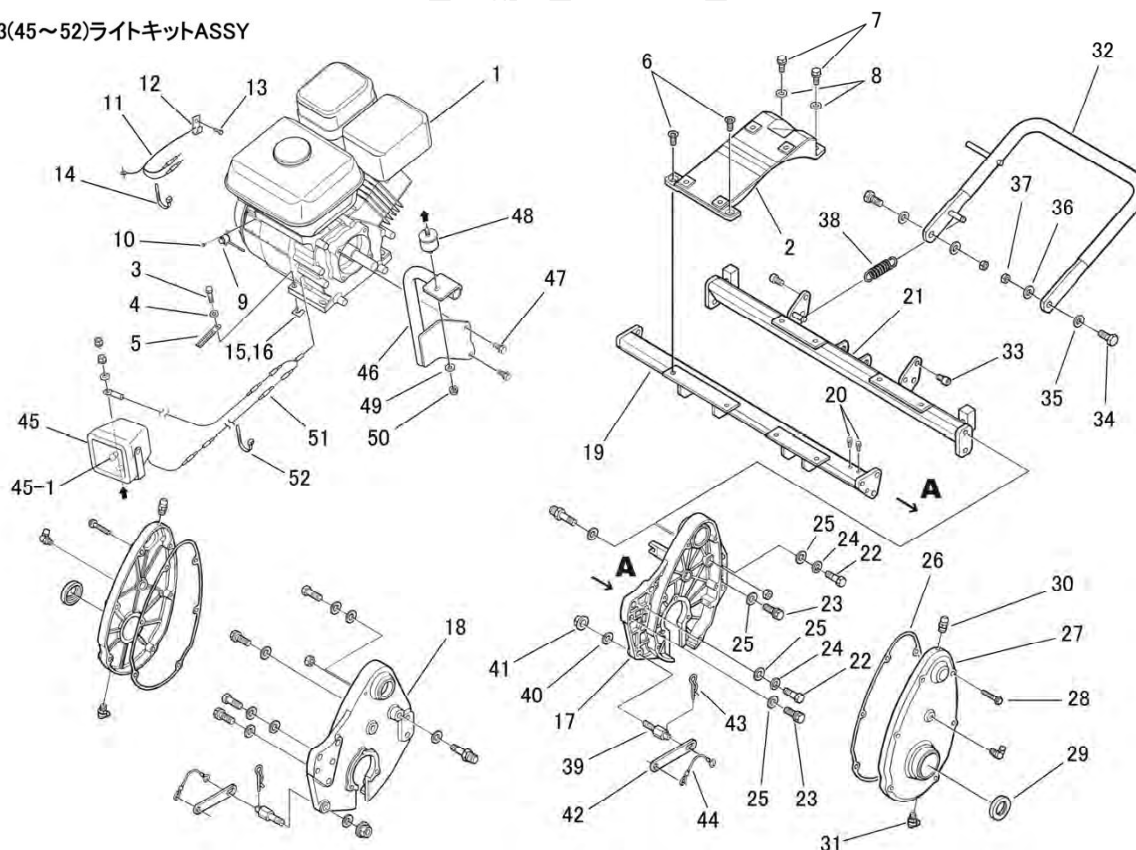
リールユニット関係部品

REEL UNIT PARTS

図 番 FIG.NO.	装置名称 SUBJECT	ページ PAGE
10	カッターフレーム・刈刃関係 CUTTER FRAME・REEL BLADE	16
11	前後ローラ関係 FRONT/REAR ROLLER.....	18
12	アーム・クラッチ関係 ARM・CLUTCH	20
13	サッチングギヤボックス関係 THATCHING GEAR BOX	22
14	グルーミング・ブラシ関係 GROOMING BRUSH.....	23

FIG. 01 エンジン・フレーム関係
ENGINE・FRAME

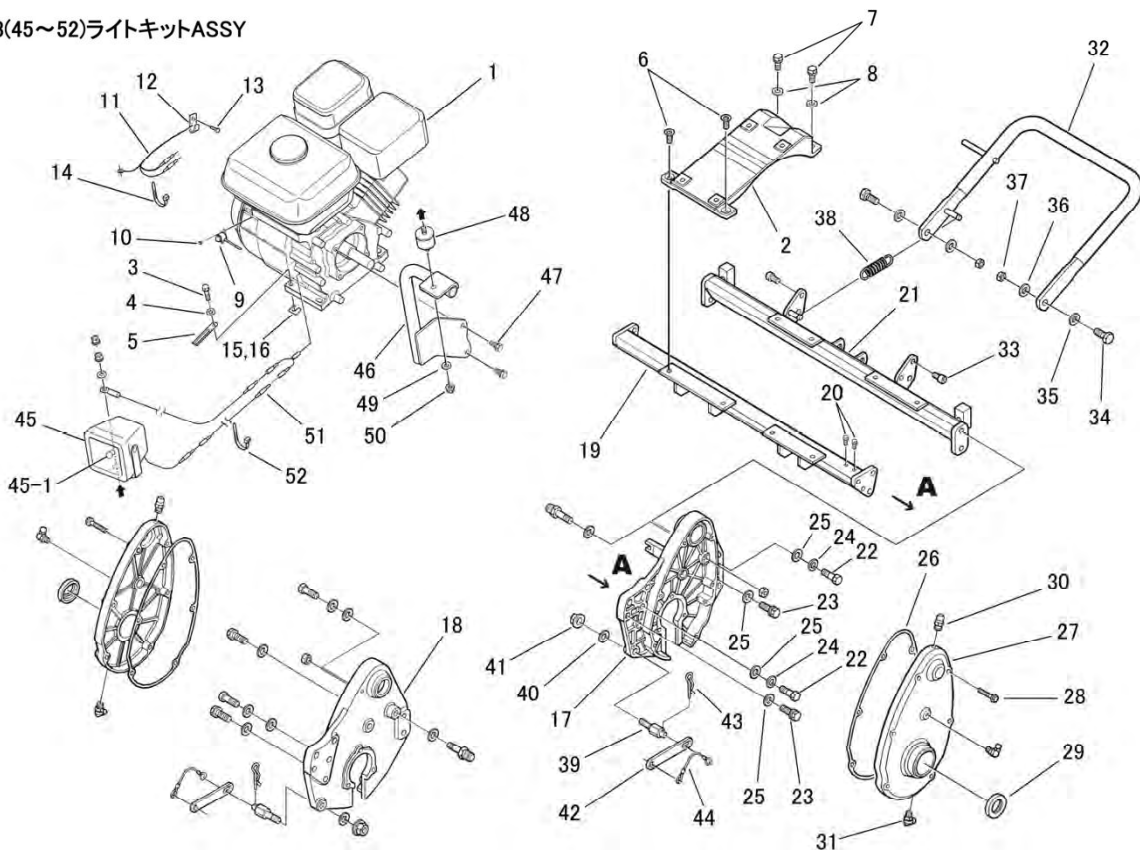
53(45~52)ライトキットASSY



見出番号 Key No	部品番号 Parts No	部品名称 Parts Name		台当個数		互換性 R/P	適応号機 Application	型寸 Description	備考 Remarks
				ALL	QTY				
1	A10010360	エンジンASSY	ENGINE ASSY	1			*EX130D70190		For domestic model
	A10010371	エンジンASSY	ENGINE ASSY	1			*EX130D70210		For export model
2	A10410100	エンジンダイ	ENGINE BRACKET	1					
3	011510835	ボルト	BOLT	4					M8 × 35
4	026100008	ワッシャ	WASHER	4					M8用
5	399113620	クランプ	CLAMP	1					
6	015300820	スクリュー	SCREW	2					M8 × 20
7	011510820	ボルト	BOLT	2					M8 × 20
8	026100008	ワッシャ	WASHER	2					M8用
9	A46200110	ストップスイッチ	STOP SWITCH	1					
10	015600408	スクリュー	SCREW	2					φ4
11	A46500020	ハーネス	WIRE HARNESS	1					
12	399113630	クランプ	CLAMP	1					
13	011150612	ボルト	BOLT	1					M6 × 12
14	A98760020	インシュロック	BAND	1					
15	399281710	シム	SHIM	AR					t0.1
16	399281720	シム	SHIM	AR					t0.3
17	A20410350	フレーム:L	FRAME:L	1					
18	A20410370	フレーム:R	FRAME:R	1					
19	A20151020	フレームステー-F	FRAME STAY	1					
20	011150610	ボルト	BOLT	2					M6 × 10
21	A20150930	フレームステー-R	FRAME STAY	1					
22	A99430420	リーマボルト	BOLT	4					M10
23	011511030	ボルト	BOLT	6					M10 × 30
24	027100010	スプリングワッシャ	LOCK WASHER	4					M10用
25	026100010	ワッシャ	WASHER	10					M10用
26	A22990200	パッキン:LR	PACKING	2					Left&right common
27	A50160570	フレームカバー:LR	SIDE COVER	2					Left&right common
28	010800635	ボルト	BOLT	12					M6 × 35
29	050209074	オイルシール	OIL SEAL	2					20428
30	060609002	グリスニップル	GREASE NIPPLE	4					Straight
31	060609006	グリスニップル	GREASE NIPPLE	4					90°
32	A50540150	スタンド	STAND	1					
33	010709073	キャップスクリュー	CAP SCREW	2					M8 × 16
34	010131025	ボルト	BOLT	2					M10 × 25

FIG. 01 エンジン・フレーム関係
ENGINE・FRAME

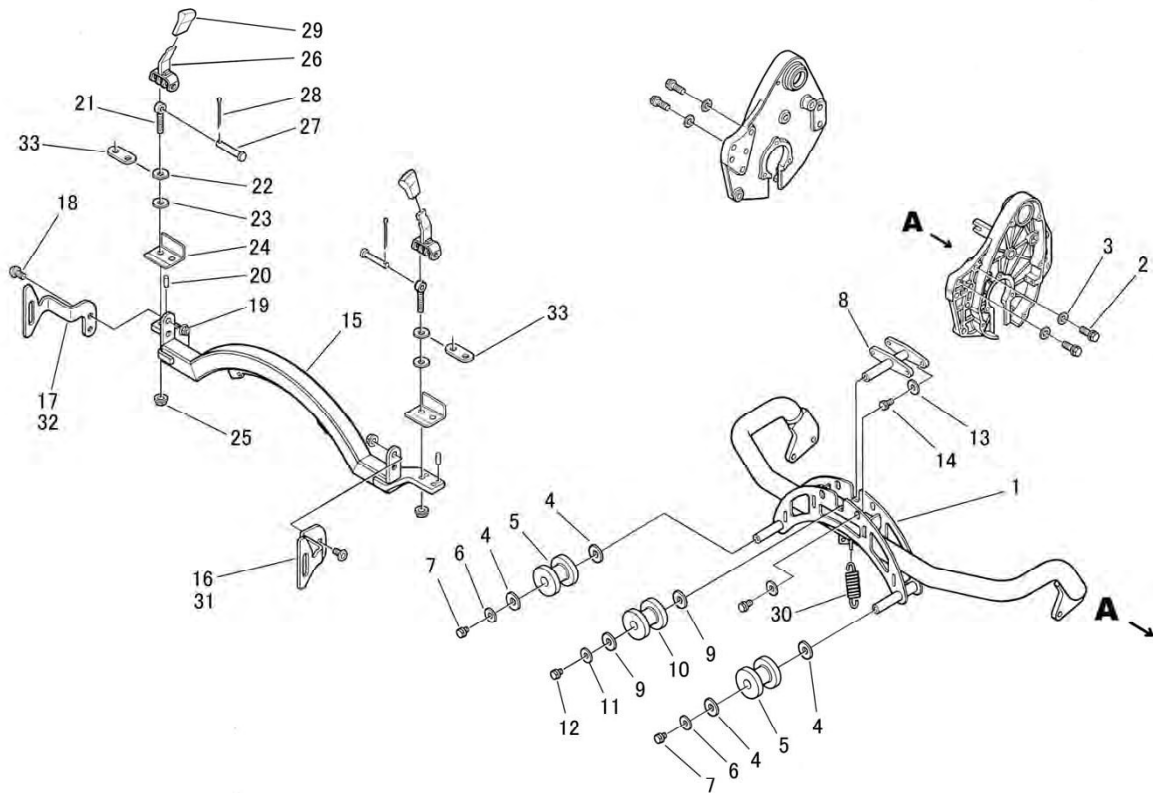
53(45~52)ライトキットASSY



見出番号 Key No	部品番号 Parts No	部品名称 Parts Name		台当個数		互換性 R/P	適応号機 Application	型寸 Description	備考 Remarks
				ALL	QTY				
35	026100010	ワッシャ	WASHER	2					M10用
36	027100010	スプリングワッシャ	LOCK WASHER	2					M10用
37	020700010	ナット	NUT	2					M10
38	A98221110	スプリング	SPRING	1					
39	A99432310	ダンツキホルト:アーム	BOLT	2					
40	026100010	ワッシャ	WASHER	2					M10用
41	021500010	ナット	NUT	2					M10
42	A76240070	ユニットアーム	UNIT ARM	2					
43	031109008	スナップピン	SNAP PIN	4					
44	A98231040	ワイヤ:スナップピン	WIRE	2					
45	385101700	ワークランプ	LAMP ASSY	1			For export		Option
45-1	385120600	バルブ	BULB	1			For export	35W	Option
46	A46650150	ブラケット:ライト	BRACKET	1			For export		Option
47	011510820	ボルト	BOLT	2			For export	M8 × 20	Option
48	398110050	ゴム	RUBBER	1			For export		Option
49	026100008	ワッシャ	WASHER	2			For export	M8用	Option
50	021500008	ナット	NUT	2			For export	M8	Option
51	A46500161	ワイヤ:ハーネス:ランプ	WIRE HARNESS	1			For export		Option
52	A98760020	インシュロック	BAND	2			For export		Option
53	A46100070	ライトキットASSY	LAMP KIT ASSY	1			For export		Option

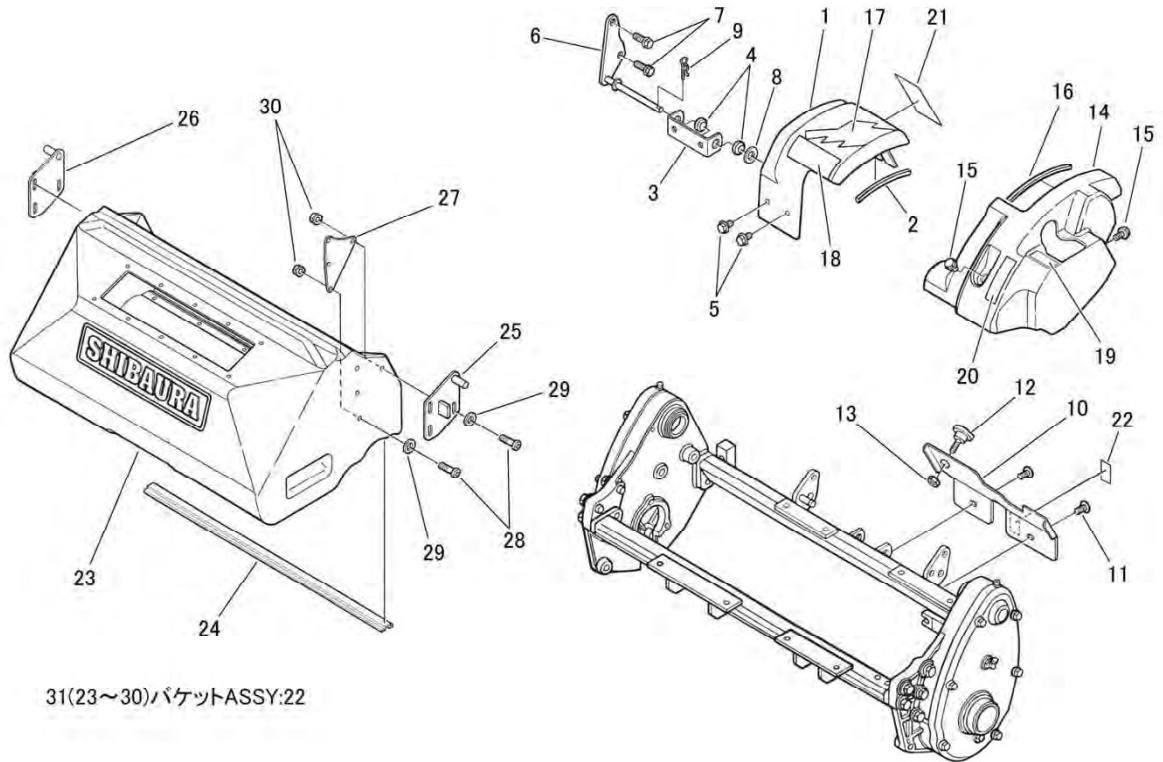
*エンジンパーツカタログWEBサイト
<http://www.subaru-robin.jp/index.html>

FIG. 02 アーム関係
ARM



見出番号 Key No	部品番号 Parts No	部品名称 Parts Name	台当個数 QTY			互換性 R/P	適応号機 Application	型寸 Description	備考 Remarks
			ALL						
1	A44101230	リフトアーム LIFT ARM	1						
2	011511030	ボルト BOLT	4					M8 × 30	
3	026100010	ワッシャ WASHER	4					M8用	
4	A99240920	スラストワッシャ WASHER	4						
5	A72110531	ローラローリング ROLLER	2						
6	026109103	ワッシャ WASHER	2					M8用	
7	011510812	ボルト BOLT	2					M8 × 12	
8	A44400280	ローラ Bracket BRACKET	1						
9	A99240920	スラストワッシャ WASHER	2						
10	A72110531	ローラローリング ROLLER	1						
11	026109103	ワッシャ WASHER	1					M8用	
12	011510812	ボルト BOLT	1					M8 × 12	
13	026109103	ワッシャ WASHER	4					M8用	
14	011510816	ボルト BOLT	4					M8 × 16	
15	A76200270	ローリングアーム ROLLING ARM	1						
16	A82410210	バケットステーL BUCKET STAY	1						
17	A82410220	バケットステーR BUCKET STAY	1						
18	A99432260	ボタンボルト BOLT	4					M8 × 18	
19	023100008	ナット NUT	4					M8	
20	030300518	スプリングピン SPRING PIN	4					φ 5 × 18	
21	A99432270	テンテンボルト BOLT	4					L45	
22	026109010	ワッシャ WASHER	4					M8用	
23	A98120920	ゴムワッシャ RUBBER	4						
24	A76370010	ガイドプレート GUIDE PLATE	2						
25	023100008	ナット NUT	4					M8	
26	A24100761	レバーワンタッチ LEVER	2						
27	031310845	ヒヤタマピン PIN	2					φ 8 × 45	
28	030102020	スプリットピン SPLIT PIN	2					φ 2 × 20	
29	398180720	グリップ GRIP	2						
30	A98220220	スプリング SPRING	2						
31	A82410230	バケットステーL BUCKET STAY	1					Enhanced version	
32	A82410240	バケットステーR BUCKET STAY	1					Enhanced version	
33	A24370050	プレートワンタッチレバー PLATE	2					Enhanced version	

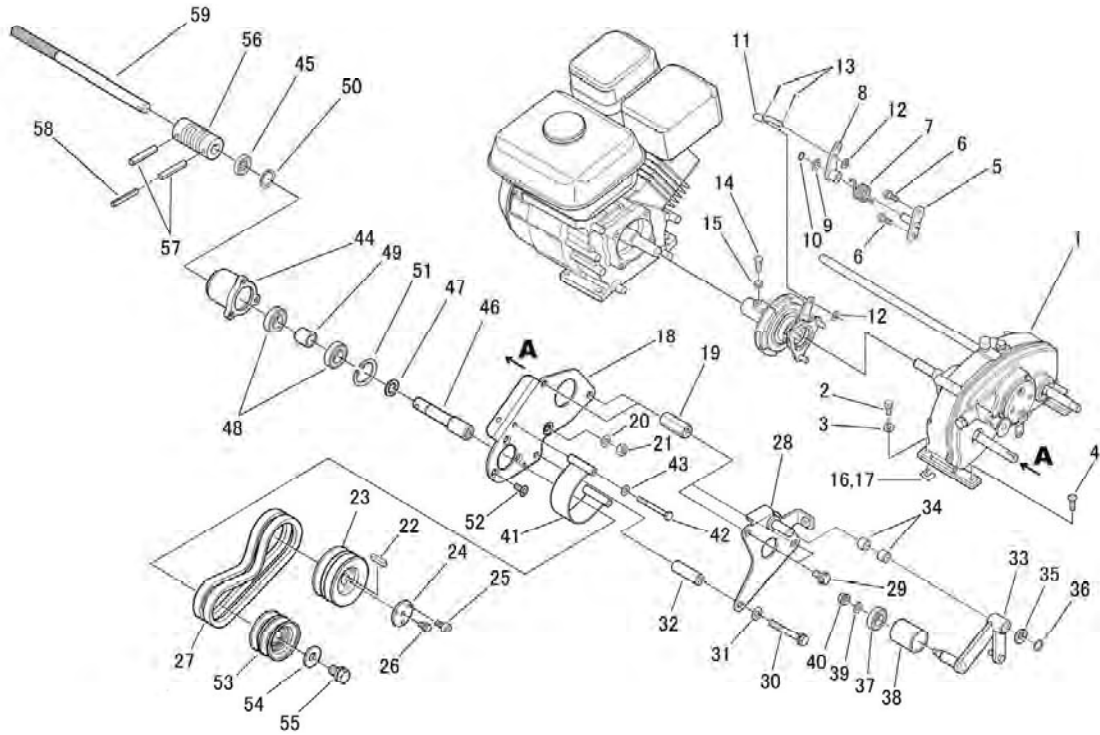
FIG. 03 カバー・バケット関係
COVER・BUCKET



31(23~30)バケットASSY:22

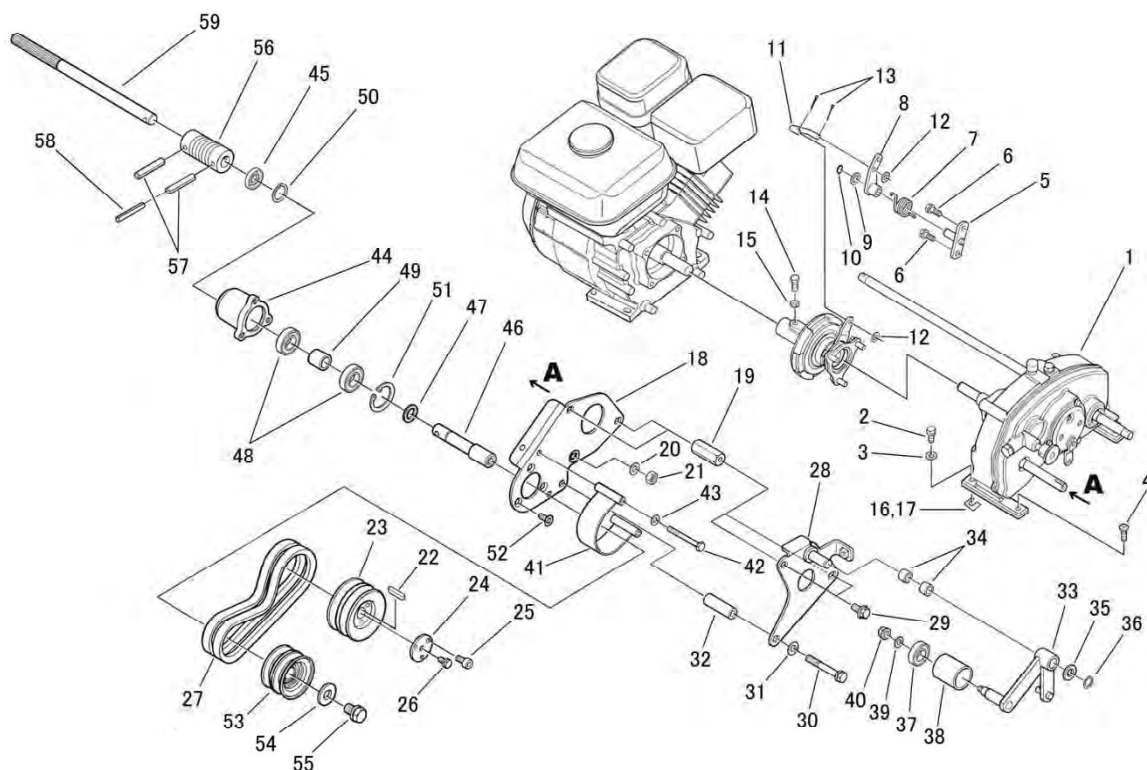
見出番号 Key No	部品番号 Parts No	部品名称 Parts Name		台当個数		互換性 R/P	適応号機 Application	型 寸 Description	備 考 Remarks
				ALL	QTY				
1	A50310540	フロントカバー	COVER	1					
2	398123370	トリムゴム	TRIM	1					
3	A50320090	ブラケット:フロントカバー	BRACKET	1					
4	398118020	ゴム:グロメット	GROMMET	2					
5	010809001	ボルト	BOLT	2					M6 × 12
6	A50550480	ブラケット:ヒンジ	BRACKET	1					
7	011510816	ボルト	BOLT	2					M8 × 16
8	026100008	ワッシャ	WASHER	1					M8用
9	031100008	スナップピン	SNAP PIN	1					φ8用
10	A50260260	リアカバー:22	REAR COVER	1					
11	A99480140	トラスネジ	SCREW	2					M6 × 14
12	398181100	グリップ	GRIP	1					
13	022400006	ナット	NUT	1					M6
14	A50310550	ベルトカバー:クラッチ	COVER	1					
15	010809001	ボルト	BOLT	2					M6 × 12
16	398123370	トリムゴム	TRIM	1					
17	A90110190	シバウラマーク	SHIBAUURA MARK	1					
18	A90110220	ラベル:G-FLOW22	G-FLOW22 MARK	1					
19	A90360291	ラベル:シャソククラッチシジ	INDICATING MARK	1					
20	A90610470	ケイコクラベル:ベルト	CAUTION PLATE	1					
21	A90610460	ケイコクラベル:センパン	CAUTION PLATE	1					
22	390199530	ケイコクラベル:サキョウフク	CAUTION PLATE	1					
23	A82110322	バケット:22	BUCKET	1					Reinforced
24	A82140181	バケットホキョウ	STAY	1					
25	A82360300	バケットカナグ:L	FITTING	1					
26	A82360310	バケットカナグ:R	FITTING	1					
27	A82140130	プレート	PLATE	2					
28	015100620	スクリュー	SCREW	8					M6 × 20
29	026100006	ワッシャ	WASHER	8					M6用
30	021300006	ナット	NUT	8					M6
31	A82010380	バケットASSY:22	BUCKET ASSY	1					G-FLOW exclusive

FIG. 04 クラッチ関係
CLUTCH



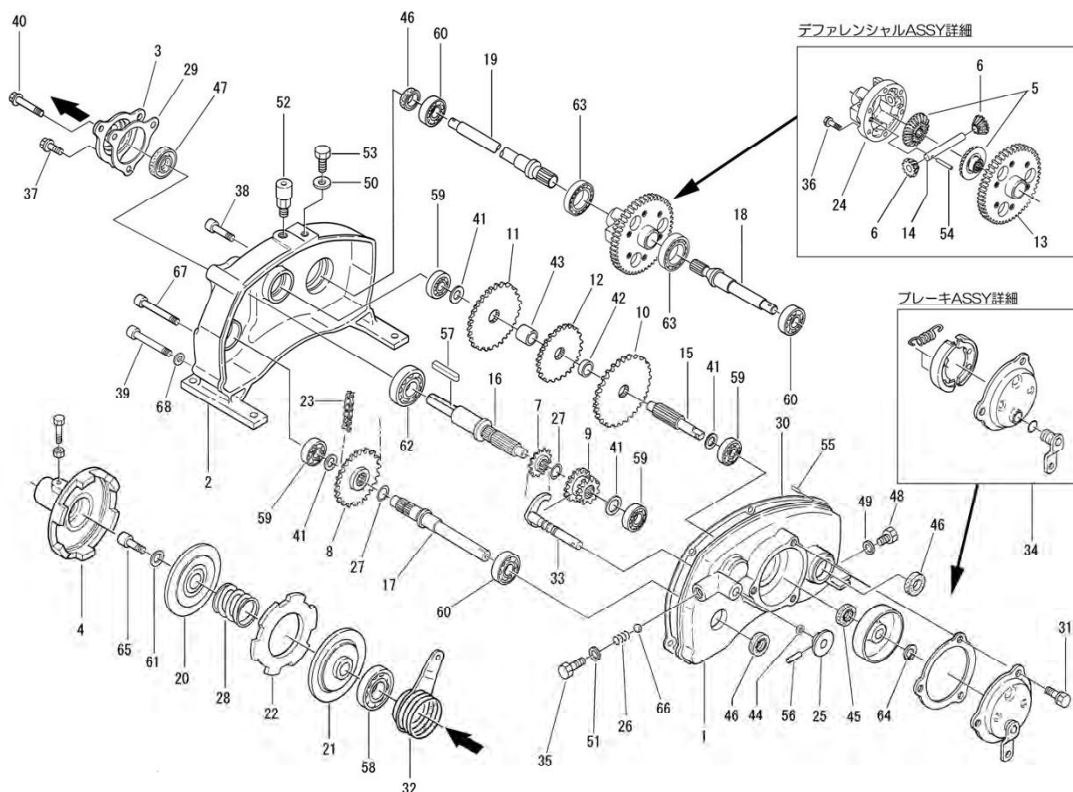
見出番号 Key No	部品番号 Parts No	部品名称 Parts Name		台当個数 Q'TY			五 換 性 R/P	適 応 号 機 Application	型 寸 Description	備 考 Remarks
				ALL						
1	A22000290	ミッションASSY	MISSION ASSY	1					FD62AA03	
2	011510820	ボルト	BOLT	3					M8 × 20	
3	026100008	ワッシャ	WASHER	3					M8用	
4	A99432260	ボタンボルト	BUTTON BOLT	1					M8 × 18	
5	A22140070	ブラケット:ミッション	BRACKET	1						
6	011510820	ボルト	BOLT	2					M8 × 20	
7	A98221080	スプリング	SPRING	1						
8	A22610320	クラッチアーム	CLUTCH ARM	1						
9	A99230140	ワッシャ	WASHER	1					M12用	
10	036100012	スナップリング	SNAP RING	1					S12	
11	A24260190	ロッド:クラッチ	ROD	1						
12	026100008	ワッシャ	WASHER	2					M8用	
13	030102020	スプリットピン	SPLIT PIN	2					φ2 × 20	
14	010310820	ボルト	BOLT	1					M8 × 20	
15	020700008	ナット	NUT	1					M8	
16	399281710	シム	SHIM	AR					t0.1	
17	399281720	シム	SHIM	AR					t0.3	
18	A22550090	クラッチフレーム:ミッション	CLUTCH FRAME	1						
19	A99460280	タカナット	NUT	2					M8	
20	398211210	サラバネ	WASHER	1					M8用	
21	020700008	ナット	NUT	1					M8	
22	034109060	キー	KEY	1					5 × 5 × 27	
23	A98611760	プーリ:ミッション	PULLEY	1						
24	A99241010	ワッシャ:ストッパ	WASHER	1						
25	010709060	キャップスクリュー	CAP SCREW	3					M5 × 10	
26	011310614	ボルト	BOLT	1					M6 × 14	
27	080109155	Vベルト	V-BELT	2					SA-18	
28	A22550110	アームブラケット	BRACKET	1						
29	010810816	ボルト	BOLT	2					M8 × 16	
30	011510860	ボルト	BOLT	1					M8 × 60	
31	026100008	ワッシャ	WASHER	1					M8用	
32	A99231890	カラー	COLLAR	1						
33	A22600410	クラッチアーム	ARM	1						
34	398510400	ブッシュ	BUSH	2						
35	A99230140	ワッシャ	WASHER	1					M12用	

FIG. 04 クラッチ関係
CLUTCH



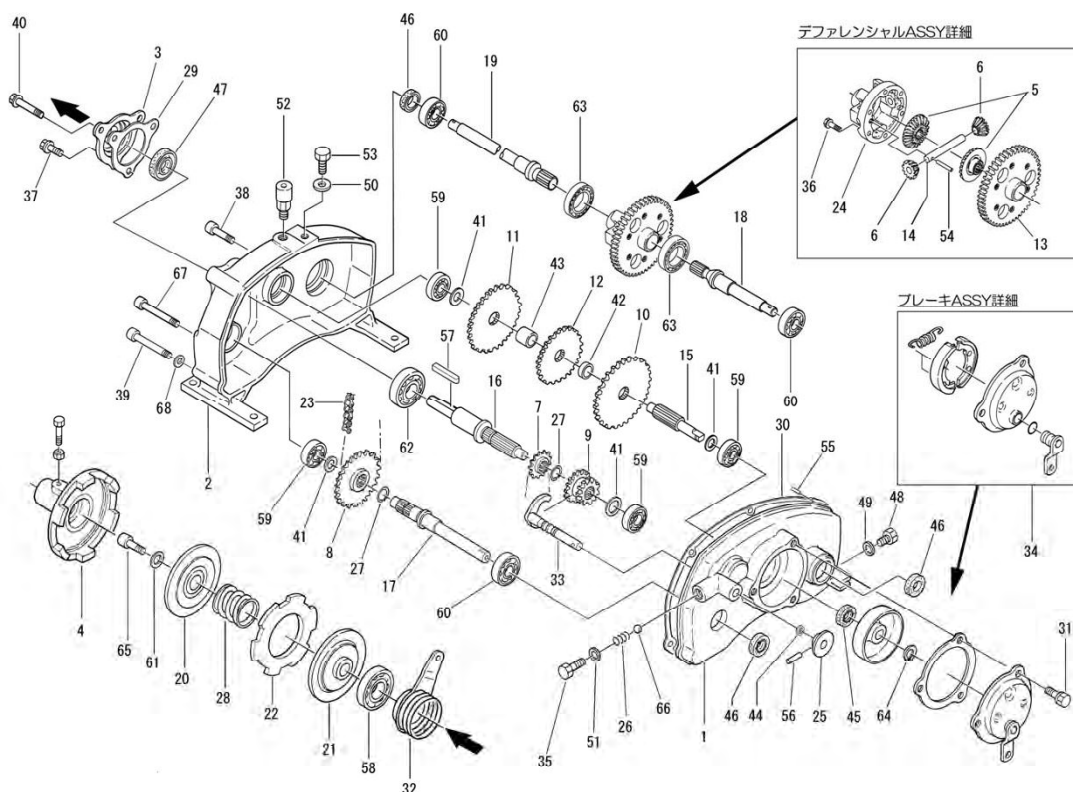
見出番号 Key No	部品番号 Parts No	部品名称 Parts Name	台当個数 QTY			互換性 R/P	適応号機 Application	型寸 Description	備考 Remarks
			ALL						
36	036100012	スナップリング	1					S12	
37	040146200	ベアリング	1					6200	
38	A98611510	テンションローラ	1						
39	A99240940	ワッシャ	1					M6用	
40	021300006	ナット	1					M6	
41	A22650330	ベルトガイド	1						
42	011310655	ボルト	2					M6 × 55	
43	026100006	ワッシャ	2					M6用	
44	A22261030	シヨウブメタル	1						
45	050301115	オイルシール	1					15254	
46	A22210450	リールクドウジク	1						
47	026200014	ワッシャ	1					M14用	
48	040146202	ベアリング	2					6202	
49	A99231910	カラーベアリング	1						
50	036100015	スナップリング	1					S15	
51	036500035	スナップリング	1					H35	
52	015300614	スクルー	3					M6 × 14	
53	A98611500	プーリ:B	1					Small diameter	
54	026109018	ワッシャ	1					M12用	
55	011511220	ボルト	1					M12 × 20	
56	A22360330	カップリング	1						
57	030300632	スプリングピン	2					φ 6 × 32	
58	030303532	スプリングピン	1					φ 3.5 × 32	
59	A22210460	スプラインシャフト	1						

FIG. 05 ミッション関係
MISSION



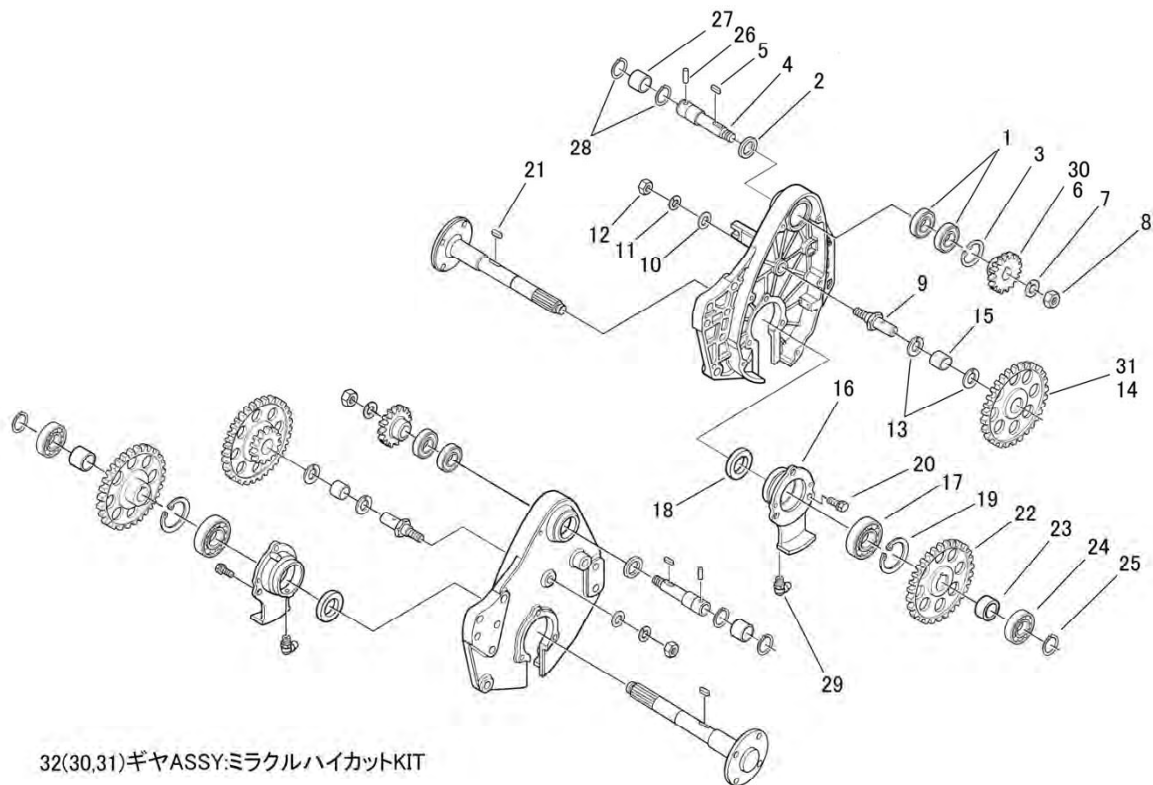
見出番号 Key No	部品番号 Parts No	部品名称 Parts Name		台当個数 QTY		互換性 R/P	適応号機 Application	型 寸 Description	備 考 Remarks
				ALL					
1	A22890152	ケース:L	CASE:L	1					
2	A22890153	ケース:R	CASE:R	1					
3	A22890154	カムホルダー	CAM HOLDER	1					
4	A22890226	クラッチケース	CLUTCH CASE	1					
5	A22890156	デフサイドギヤ	DIFF SIDE GEAR	2					
6	A22890157	ペーベルピニオン	PINION GEAR	2					
7	A22890158	スプロケット	SPROCKET	1					
8	A22890159	スプロケット	SPROCKET	1					
9	A22890160	ギヤ:A-B	GEAR:A-B	1					
10	A22890161	ギヤ:C	GEAR:C	1					
11	A22890162	ギヤ:D	GEAR:D	1					
12	A22890163	ギヤ:E	GEAR:E	1					
13	A22890164	ギヤ:F	GEAR:F	1					
14	A22890165	デフシャフト	DIFF SHAFT	1					
15	A22890166	シャフト:B	SHAFT:B	1					
16	A22890228	シャフト:A	SHAFT:A	1					
17	A22890242	シャフト:C	SHAFT:C	1					
18	A22890222	シャフト:L	SHAFT:L	1					
19	A22890223	シャフト:R	SHAFT:R	1					
20	A22890224	クラッチディスク:A	DISC:A	1					
21	A22890225	クラッチディスク:B	DISC:B	1					
22	A22890173	クラッチフェーシング	CLUTCH PLATE	1					
23	A22890174	チェーン	CHAIN	1					
24	A22890175	デフケース	DIFF CASE	1					
25	A22890176	シフトボス	SHIFT BOSS	1					
26	A22890177	スプリング	SPRING	1					
27	A22890178	スナップリング	SNAP RING	2					S17
28	A22890179	スプリング	SPRING	1					
29	A22890180	パッキン:カムホルダ	PACKING	1					
30	A22890181	パッキン:ケース	PACKING	1					
31	A22890182	ボルト	BOLT	3					M6 × 16
32	A22890227	カムレバーCOMPL	CAM LEVER CP	1					
33	A22890184	シフトロッドCOMPL	SHIFT ROD CP	1					
34	A22890185	ブレーキASSY	BRAKE ASSY	1					
35	A22890186	ボルト	BOLT	1					M10 × 12

FIG. 05 ミッション関係
MISSION



見出番号 Key No	部品番号 Parts No	部品名称 Parts Name		台当個数 QTY			互換性 R/P	適応号機 Application	型寸 Description	備考 Remarks
				ALL						
36	A22890187	ボルト	BOLT	6					M6 × 16	
37	A22890188	ボルト	BOLT	2					M8 × 40	
38	A22890189	ボルト	BOLT	5					M8 × 40	
39	A22890243	ボルト	BOLT	1					M8 × 75	
40	A22890191	ボルト	BOLT	1					M8 × 80	
41	A22890192	ワッシャ	WASHER	4						
42	A22890193	カラー	COLLAR	1						
43	A22890194	カラー	COLLAR	1						
44	A22890195	オイルシール	OIL SEAL	1					12225	
45	A22890196	オイルシール	OIL SEAL	1					12227	
46	A22890197	オイルシール	OIL SEAL	3					15307	
47	A22890198	オイルシール	OIL SEAL	1					20367	
48	A22890199	プラグ	PLUG	1					M8	
49	A22890200	ガスケット	GASKET	1					φ 8	
50	A22890201	ガスケット	GASKET	1					φ 14	
51	A22890202	ガスケット	GASKET	1					φ 10	
52	A22890203	エアブリーザーCOMPL	BREATHER CP	1						
53	A22890204	プラグ	PLUG	1					M14	
54	A22890205	スプリングピン	SPRING PIN	1					φ 4	
55	A22890206	スプリングピン	SPRING PIN	2					φ 6	
56	A22890207	スプリングピン	SPRING PIN	1					φ 5	
57	034109094	キー	KEY	1					5 × 5 × 28	
58	040146005	ベアリング	BEARING	1					6005	
59	040106201	ベアリング	BEARING	4					6201	
60	040106202	ベアリング	BEARING	3					6202	
61	026109035	ワッシャ	WASHER	1						
62	040106204	ベアリング	BEARING	1					6204	
63	A22890208	ベアリング	BEARING	1					6905	
64	036100012	スナップリング	SNAP RING	1					S12	
65	010709064	キャップスクリュー	CAP SCREW	1					M6 × 16	
66	048100010	スチールボール	STEEL BALL	1					5/16	
67	A22890244	ボルト	BOLT	2					M8 × 80	
68	A22890245	ワッシャ	WASHER	1					M8用	

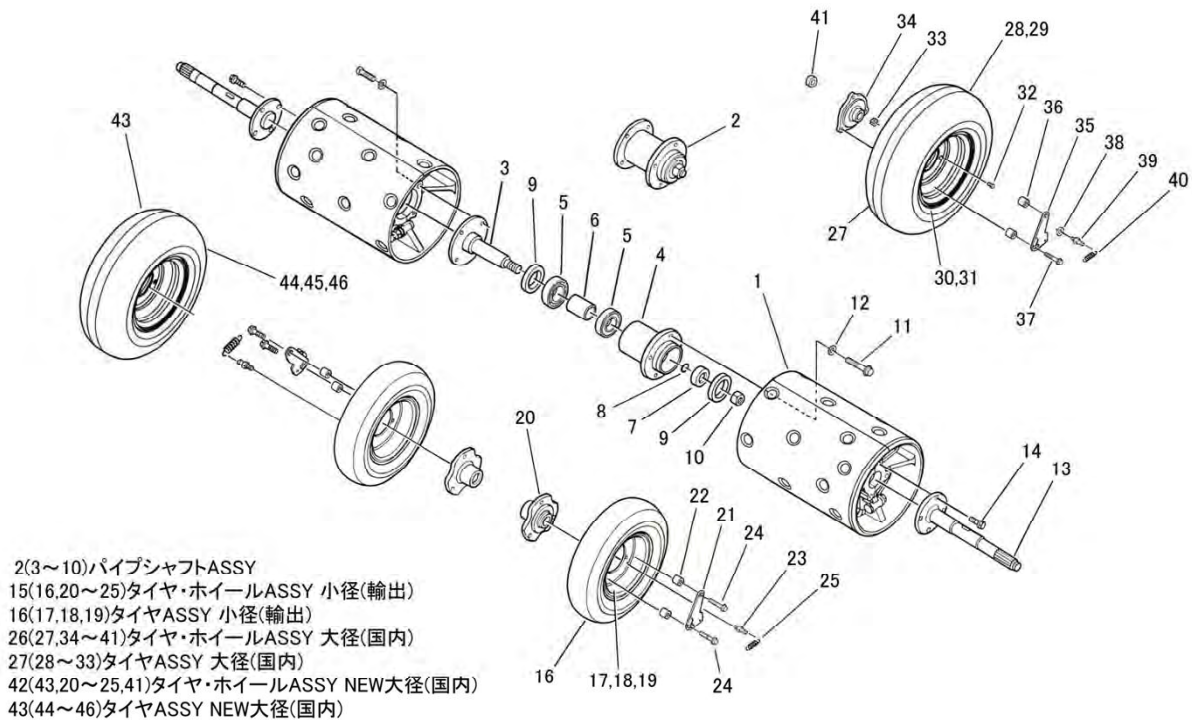
FIG. 06 ギヤ駆動関係
GEAR DRIVE



32(30,31)ギヤASSY:ミラクルハイカットKIT

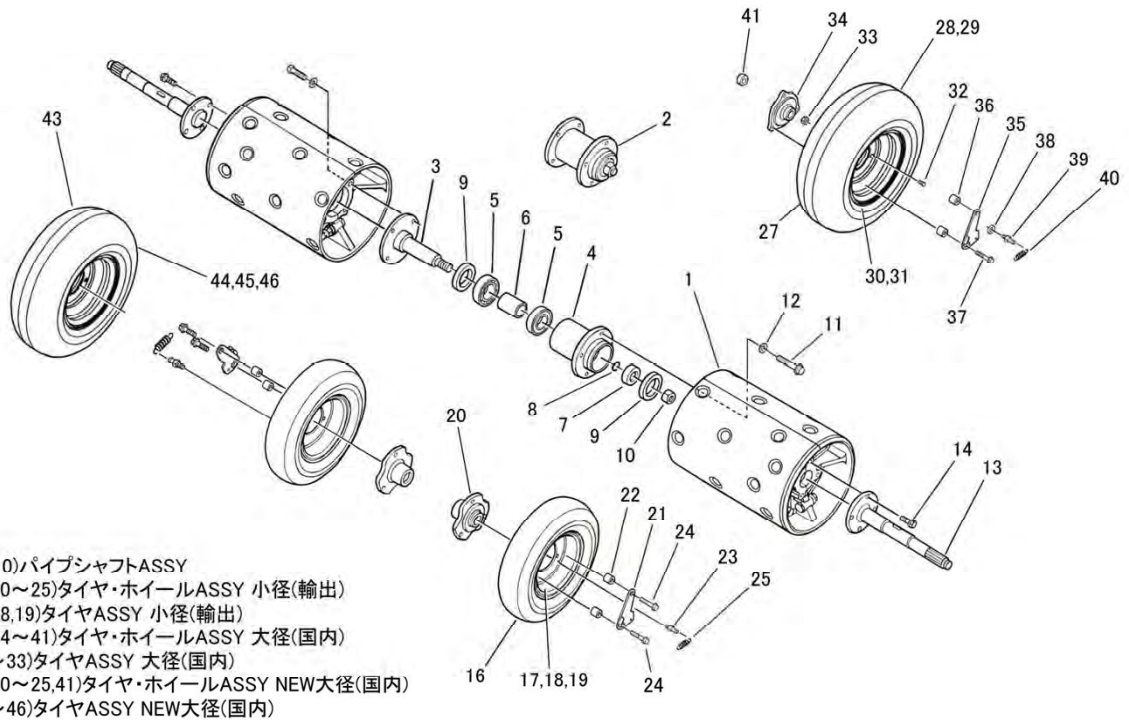
見出番号 Key No	部品番号 Parts No	部品名称 Parts Name	台当個数 QTY			互換性 R/P	適応号機 Application	型寸 Description	備考 Remarks
			ALL						
1	040146202	ベアリング	BEARING	4				6202	
2	A98530250	オイルシール	OIL SEAL	2				20304.5	
3	036500035	スナップリング	SNAP RING	1				H35	
4	A22210410	シャフト	SHAFT	2				Left&right common	
5	034109055	キー	KEY	2				5 × 5 × 15	
6	A22310630	ギヤA	GEAR:A	2					
7	027100012	スプリングワッシャ	LOCK WASHER	2				M12用	
8	020900012	ナット	NUT	2				M12	
9	A99431980	ダンツキホルト	BOLT	2					
10	026100010	ワッシャ	WASHER	2				M10用	
11	027100010	スプリングワッシャ	LOCK WASHER	2				M10用	
12	020800010	ナット	NUT	2				M10	
13	A99240920	スラストワッシャ	WASHER	4					
14	A22310640	ギヤB	GEAR:B	2					
15	A98560540	ニードルベアリング	BEARING	2				141918	
16	A22260920	コウフローラメタルLR	BEARING BOX	2				Left&right common	
17	040106204	ベアリング	BEARING	2				6204	
18	198636090	オイルシール	OIL SEAL	2				25428	
19	036500047	スナップリング	SNAP RING	2				H47	
20	011510820	ホルト	BOLT	6				M8 × 20	
21	034109056	キー	KEY	2				5 × 5 × 17	
22	A22310650	ギヤC	GEAR:C	2					
23	A99231580	カラー	COLLAR	2					
24	040106004	ベアリング	BEARING	2				6004	
25	036100020	スナップリング	SNAP RING	2				S20	
26	A99610790	ピン	PIN	2				φ5 × 19.8	
27	A99231590	カラー	COLLAR	2					
28	036100020	スナップリング	SNAP RING	4				S20	
29	060609006	グリスニップル	GREASE NIPPLE	2				90°	
30	A22310660	ギヤA	GEAR:A	2			High quality cut	Option	
31	A22310670	ギヤB	GEAR:B	2			High quality cut	Option	
32	A22020010	ギヤASSY:ミラクルハイカットKIT	GEAR ASSY	1			High quality cut	Option	

FIG. 07 後部ローラ関係
REAR ROLLER



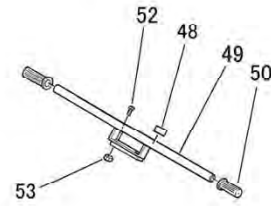
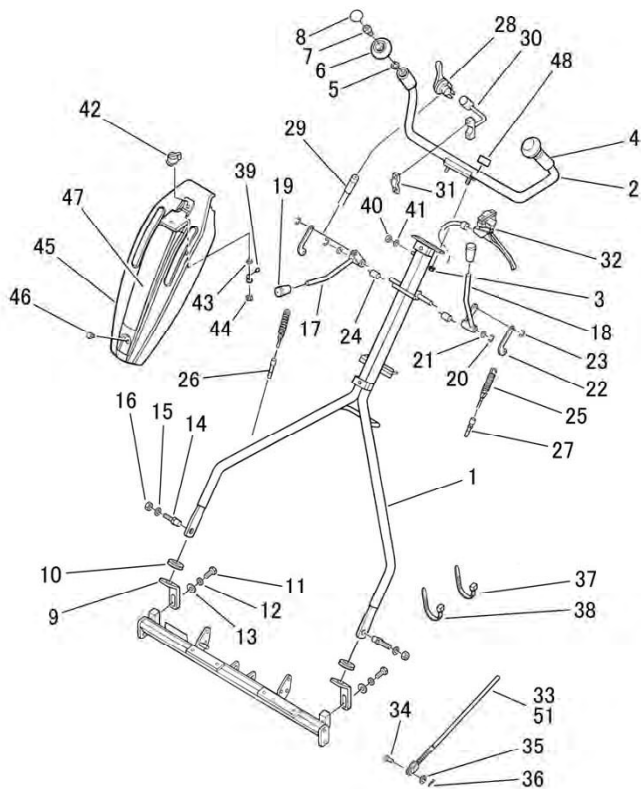
見出番号 Key No	部品番号 Parts No	部品名称 Parts Name		台当個数 Q'TY			互換性 R/P	適応号機 Application	型寸 Description	備考 Remarks
				ALL						
1	A36310130	コウブローラ:22	ROLLER	2					22in	
2	A36020020	パイプシャフトASSY	SHAFT ASSY	1						
3	A36260191	パイプシャフト:オス	SHAFT	1						
4	A36260200	パイプシャフト:メス	SHAFT	1						
5	040136205	ベアリング	BEARING	2					6205	
6	A99231620	カラー	COLLAR	1						
7	A99231630	カラー	COLLAR	1						
8	052400160	Oリング	O-RING	1					S16	
9	A98530140	オイルシール	OIL SEAL	2					355210	
10	022600016	ナット	NUT	1					M16	
11	011510840	ボルト	BOLT	8					M8×40	
12	026100008	ワッシャ	WASHER	8					M8用	
13	A36260230	シャフト	SHAFT	2						
14	011510825	ボルト	BOLT	8					M8×25	
15	A36000330	タイヤ・ホイールASSY	TIRE&WHEEL ASSY	1				w/ hub	Small diameter(for export)	
16	A36000230	タイヤASSY	TIRE ASSY	2				w/o hub	Small diameter(for export)	
17	A36100310	ホイール	WHEEL	2						
18	A36130190	タイヤ	TIRE	2						
19	336150020	バルブASSY	VALVE ASSY	2					TR-413	
20	A30460410	シャリンハブ	WHEEL HUB	2						
21	A36380030	チャクダツハン	PLATE	2						
22	A99231640	カラー	COLLAR	4						
23	A99432070	ボルト:スプリング	BOLT	2						
24	010810825	ボルト	BOLT	4					M8×25	
25	A98221090	スプリング	SPRING	2						
26	A36000250	タイヤ・ホイールASSY	TIRE&WHEEL ASSY	1				w/ hub	Large diameter (for domestic)	
27	A36000010	タイヤASSY	TIRE ASSY	2				w/o hub	Large diameter (for domestic)	
28	A36130010	タイヤ	TIRE	2						
29	A36140010	チューブ	TUBE	2						
30	A36100030	ホイール:ウチ	WHEEL	2						
31	A36100060	ホイール:ソト	WHEEL	2						
32	010110612	ボルト	BOLT	8					M6×12	
33	021300006	ナット	NUT	8					M6	
34	A30460430	シャリンハブ	WHEEL HUB	2						
35	A36380040	チャクダツハン	PLATE	2						

FIG. 07 後部ローラー関係
REAR ROLLER



見出番号 Key No	部品番号 Parts No	部品名称 Parts Name		台当個数			互換性 R/P	適応号機 Application	型寸 Description	備考 Remarks
				ALL	QTY					
36	A99231720	カラー	COLLAR	4						
37	010810835	ボルト	BOLT	4					M8 × 35	
38	398211210	サラハネ	WASHER	2					M8用	
39	A99431590	ボルト:スプリング	BOLT	2						
40	A98221090	スプリング	SPRING	2						
41	A99231980	カラー:ストッパ	COLLAR	2					For stand	
42	A36000370	タイヤ・ホイールASSY	TIRE&WHEEL ASSY	1				w/ hub	New large dia.(domestic)	
43	A36000350	タイヤASSY	TIRE ASSY	2				w/o hub	New large dia.(domestic)	
44	A36130270	タイヤ	TIRE	2						
45	A36100370	ホイール	WHEEL	2						
46	336150090	ハルブ ASSY	VALVE ASSY	2						

FIG. 08 ハンドル関係
HANDLE

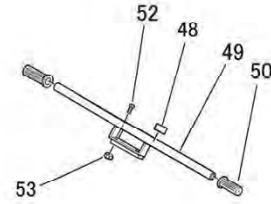
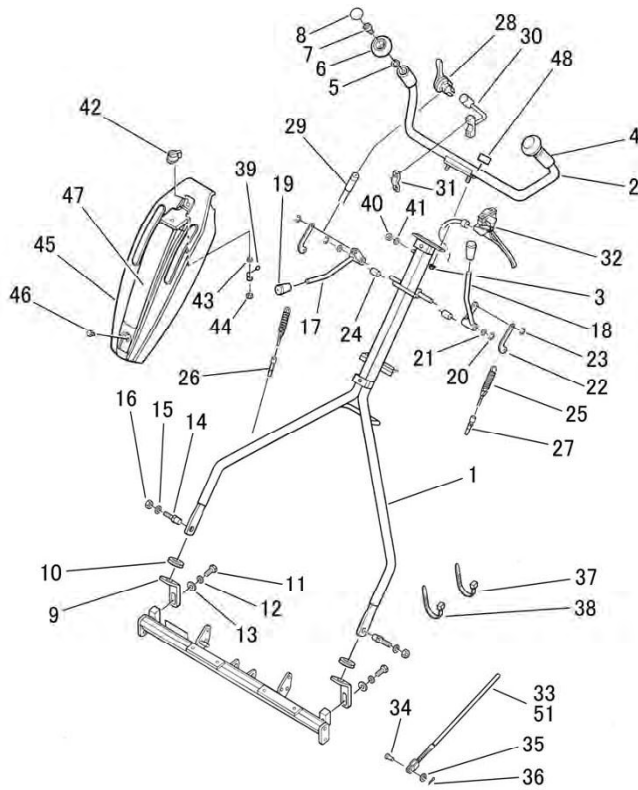


T型ハンドル(オプション)

54(48,49,50,51,52,53)
T型ハンドルASSY

見出番号 Key No	部品番号 Parts No	部品名称 Parts Name		台当個数 QTY		互換性 R/P	適応号機 Application	型寸 Description	備考 Remarks
				ALL					
1	A34350610	ハンドル:22	PIPE HANDLE	1					
2	A34350690	Uガタハンドル	PIPE HANDLE	1					22in G-FLOW exclusive
3	021500008	ナット	NUT	2					M8
4	A98180260	グリップ	GRIP	2					
5	A99230080	カラー	COLLAR	2					
6	A99570200	ノブ	KNOB	2					
7	A99431460	ボルト	BOLT	2					
8	A99570210	ノブキャップ	CAP	2					
9	A34450380	ブラケット:ハンドルササエ	BRACKET	2					
10	A98120520	ゴム:グロメット	RUBBER	2					
11	010131025	ボルト	BOLT	2					M10×25
12	027100010	スプリングワッシャ	LOCK WASHER	2					M10用
13	A99240210	ワッシャ	WASHER	2					M10用
14	A99432020	ダンツキボルト	BOLT	2					
15	399340060	サラバネ	WASHER	2					M10用
16	020500010	ナット	NUT	2					M10
17	A24100690	クラッチレバー:ソウコウ	LEVER	1					
18	A24100700	クラッチレバー:リール	LEVER	1					
19	398180580	グリップ	GRIP	2					
20	036800009	Eリング	E-RING	2					φ9
21	026200010	ワッシャ	WASHER	2					M10用
22	A24210150	クラッチアーム	ARM	2					
23	036800007	Eリング	E-RING	2					φ7
24	A98120780	ゴム:ストッパ	RUBBER	2					
25	A98220181	スプリング	SPRING	2					
26	A98230890	ワイヤ:メインクラッチ	WIRE	1					
27	A98231020	ワイヤ:リールクラッチ	WIRE	1					
28	A12110010	スロットルレバー	LEVER	1					
29	A98231030	ワイヤ:スロットル	WIRE	1					
30	A12250050	ブラケット:スロットルレバー	BRACKET	1					
31	A12260020	バンド	BAND	1					
32	A99580070	ブレーキレバー	LEVER	1					
33	A98230910	ワイヤ:ブレーキ	WIRE	1					
34	031310815	ヒラアタマピン	PIN	2					φ8×15
35	026100008	ワッシャ	WASHER	4					M8用

FIG. 08 ハンドル関係
HANDLE

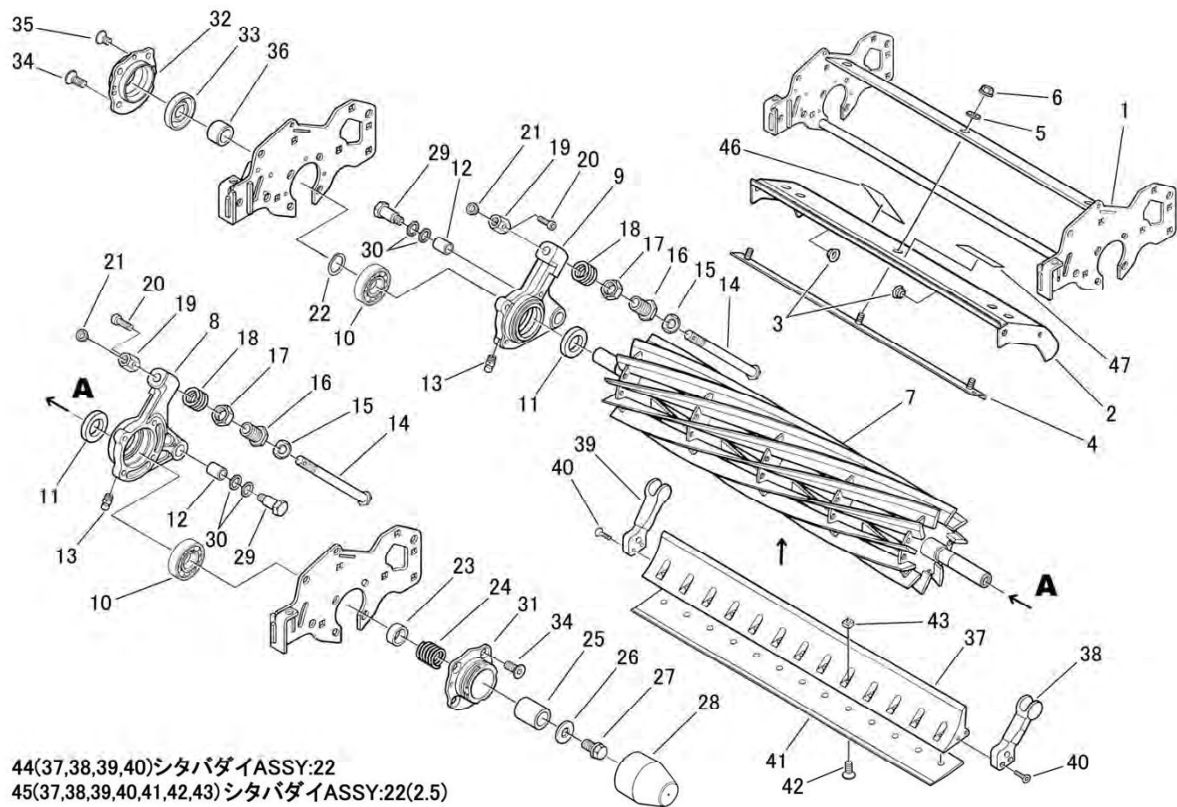


T型ハンドル(オプション)

54(48,49,50,51,52,53)
T型ハンドルASSY

見出番号 Key No	部品番号 Parts No	部品名称 Parts Name	台当個数 QTY			互換性 R/P	適応号機 Application	型寸 Description	備考 Remarks
			ALL						
36	030102020	スプリットピン	SPLIT PIN	3					φ2×20
37	A98760030	インシュロック	BAND	4					
38	398750220	リピータイ	BAND	3					
39	A46530530	ハーネス:アース	WIRE HARNESS	1					
40	021300006	ナット	NUT	1					M6
41	026100006	ワッシャ	WASHER	2					M6用
42	A46210030	スイッチ	SWITCH	1					
43	398211210	サラパネ	WASHER	1					M8用
44	020700008	ナット	NUT	1					M8
45	A50710330	ハンドルカバー	OPERATION PANEL	1					
46	010809007	ボルト	BOLT	2					M8×14
47	A90360300	ラベル:クラッチシジ	INDICATING MARK	1					
48	390198361	ケイコクラヘル:パーキング	CAUTION PLATE	1					
49	A34350710	Tカタハンドル	T-HANDLE	1					Option
50	A98180220	グリップ	GRIP	2					Option
51	A98231060	ワイヤ:ブレーキ	WIRE	1					Option
52	010810835	ボルト	BOLT	2					Option
53	023100008	ナット	NUT	2					Option
54	A34040020	TカタハンドルASSY	T-HANDLE ASSY	1					Option

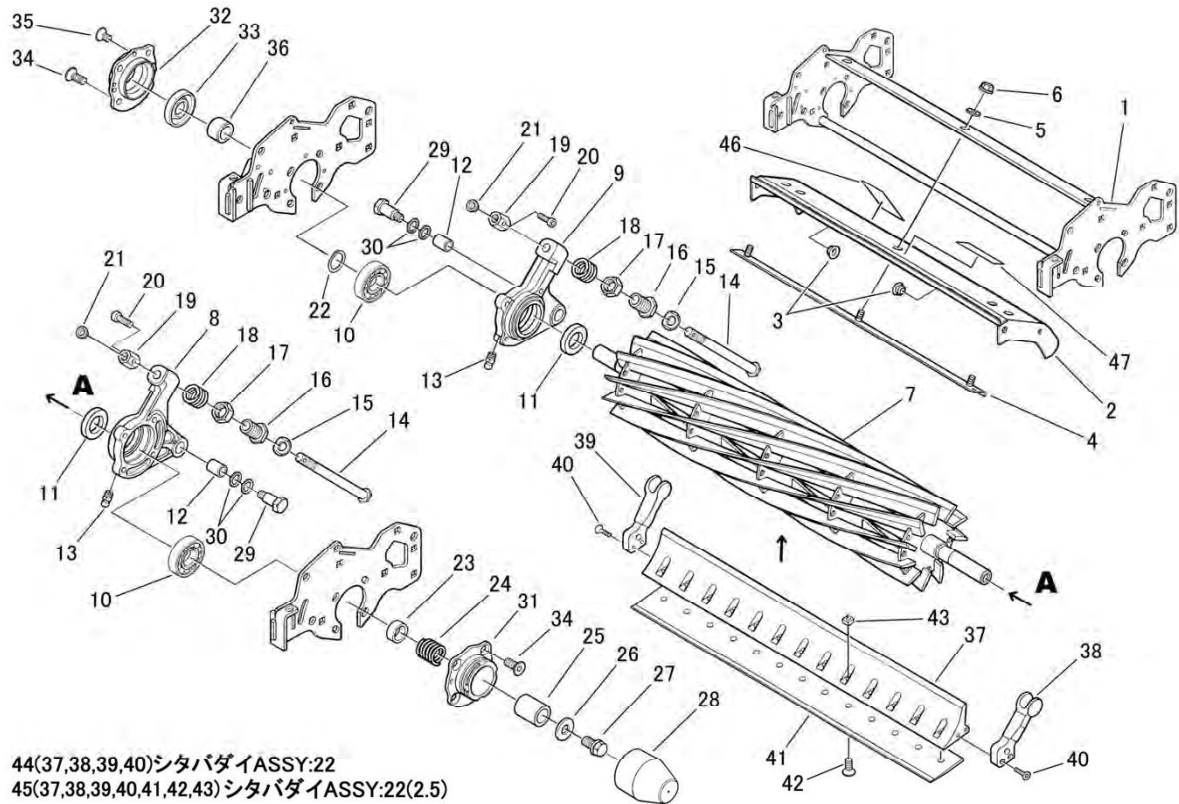
FIG. 10 カッターフレーム・刈刃関係
CUTTER FRAME・REEL BLADE



44(37,38,39,40)シタバダイASSY:22
45(37,38,39,40,41,42,43)シタバダイASSY:22(2.5)

見出番号 Key No	部品番号 Parts No	部品名称 Parts Name	台当個数 QTY			互換性 R/P	適応号機 Application	型寸 Description	備考 Remarks
			ALL						
1	A74101350	カッターフレーム	CUTTER FRAME	1					
2	A74251150	カッターカバー:22	CUTTER COVER	1					
3	398460040	プラグ:ホリセン	PLUG	1					M10用
4	A74350510	シャフウパン	BRACKET	1					
5	026109103	ワッシャ	WASHER	3					M8用
6	023100008	ナット	NUT	3					M8
7	A70151500	カイトンバ:22(11)	REEL BLADE(11)	1					11-blade
8	A22261040	カッターメタル:L	BEARING BOX	1					
9	A22261050	カッターメタル:R	BEARING BOX	1					
10	042530304	ベアリング	BEARING	2					30304
11	198636090	オイルシール	OIL SEAL	2					25428
12	498510260	ブッシュ	BUSH	2					
13	060609002	グリスニップル	GREASE NIPPLE	2					Straight
14	A99432330	チョウセイボルト	ADJUST BOLT	2					
15	A99231230	カラー	COLLAR	2					
16	A99432340	チョウセイボルト	ADJUST BOLT	2					
17	020800018	ナット	NUT	2					M18
18	A98221220	スプリング	SPRING	2					
19	A99460290	チョウセイナット	NUT	2					M12
20	010709061	キャップスクリュー	CAP SCREW	2					M5 × 16
21	398460050	プラグ:ホリセン	PLUG	2					M12用
22	036100020	スナップリング	SNAP RING	1					S20
23	A99231930	カラー:スプリング	COLLAR	1					
24	A98220100	スプリング	SPRING	1					
25	A99230240	カラー	COLLAR	1					Needed when no attachment
26	026109018	ワッシャ	WASHER	1					M12用
27	011511225	ボルト	BOLT	1					M12 × 25 Needed when no attachment
28	A98120051	ゴムキャップ	RUBBER CAP	1					
29	A99432350	タンツキボルト	BOLT	2					
30	A99241020	ウェーブワッシャ	WASHER	4					φ 14用
31	A22560240	カッターメタル:OUT(L)	BRACKET	1					
32	A22560250	カッターメタル:OUT(R)	BRACKET	1					
33	050202230	オイルシール	OIL SEAL	1					30458
34	015209029	スクリュー	SCREW	8					M8 × 20
35	015300508	スクリュー	SCREW	1					M5 × 8

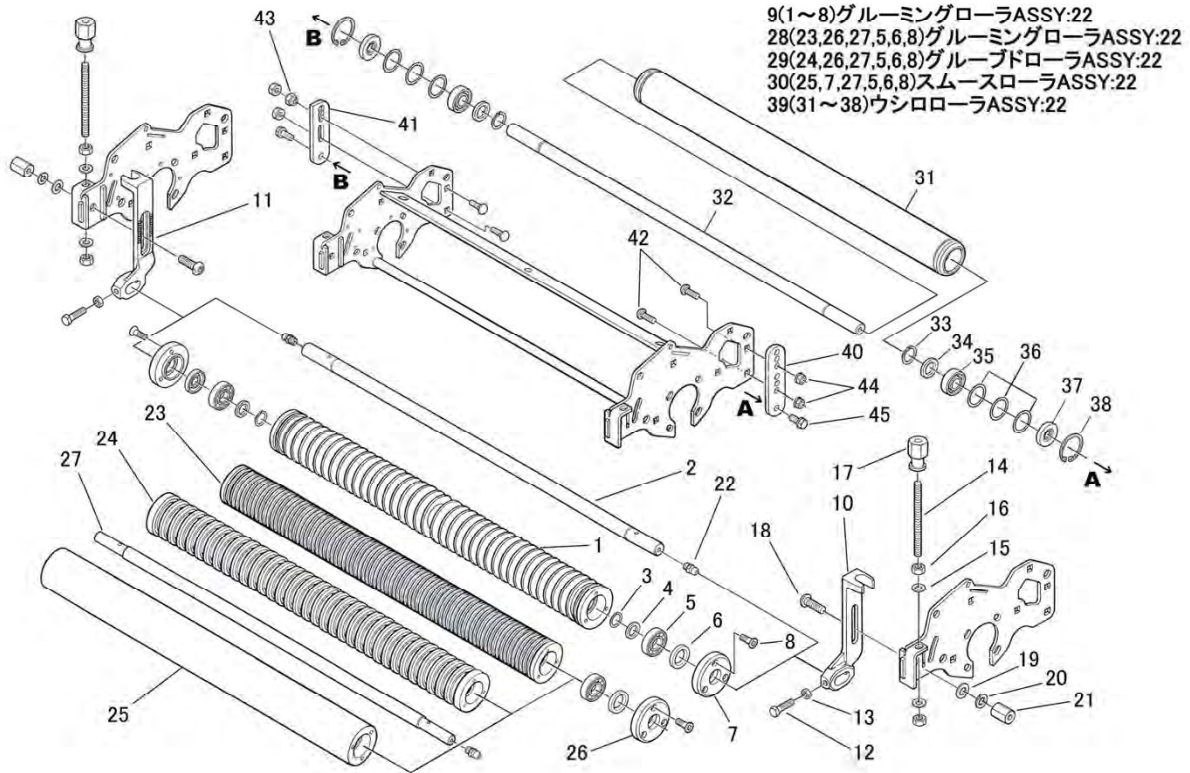
FIG. 10 カッターフレーム・刈刃関係
CUTTER FRAME・REEL BLADE



44(37,38,39,40)シタバダイASSY:22
45(37,38,39,40,41,42,43)シタバダイASSY:22(2.5)

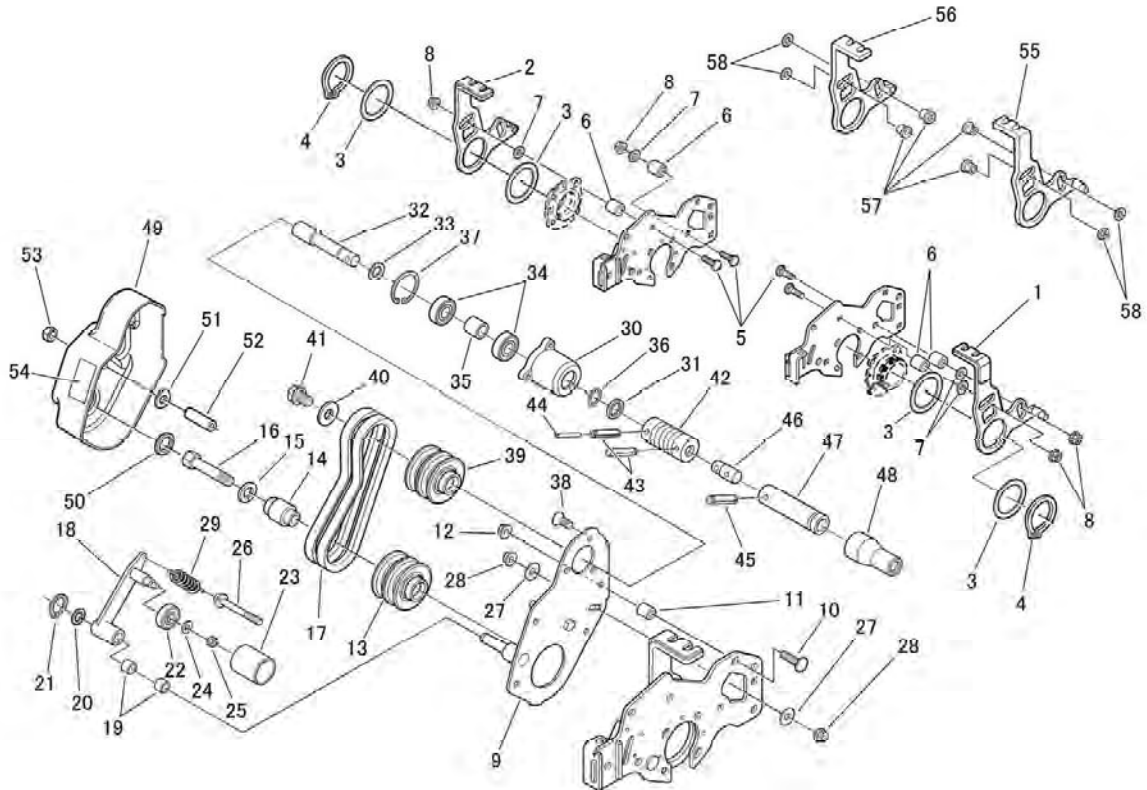
見出番号 Key No	部品番号 Parts No	部品名称 Parts Name	台当個数 QTY			互換性 R/P	適応号機 Application	型寸 Description	備考 Remarks
			ALL						
36	A99231940	カラー:フーリ COLLAR	1						
37	A70110460	シタバダイ:22 BRACKET	1						
38	A70610170	ブラケット:L BRACKET	1						
39	A70610180	ブラケット:R BRACKET	1						
40	A99480300	サラコネジ SCREW	4					M6 × 25	
41	A70430291	シタバ:22(2.5)全鋼 BED KNIFE 22in 2.5T:OS	1				22in(13穴)	STD(blade edge 1.2T)	
	A70430301	シタバ:22(3.0)全鋼 BED KNIFE 22in 3.0T:OS	1				22in(13穴)	OPT(blade edge 1.7T)	
	A70430311	シタバ:22(3.5)全鋼 BED KNIFE 22in 3.5T:OS	1				22in(13穴)	OPT(blade edge 2.0T)	
	A70430281	シタバ:22(4.5)全鋼 BED KNIFE 22in 3.5T:OS	1				22in(13穴)	OPT(blade edge 2.5T)	
	A70430230	シタバ:22(2.5)ハイス BED KNIFE 22in 2.5T:HSS	1				22in(13穴)	OPT(blade edge 1.2T)	
	A70430240	シタバ:22(3.0)ハイス BED KNIFE 22in 3.0T:HSS	1				22in(13穴)	OPT(blade edge 1.7T)	
	A70430250	シタバ:22(3.5)ハイス BED KNIFE 22in 3.5T:HSS	1				22in(13穴)	OPT(blade edge 2.0T)	
	A70430260	シタバ:22(4.5)ハイス BED KNIFE 22in 4.5T:HSS	1				22in(13穴)	OPT(blade edge 2.5T)	
42	A99480310	サラビス(-) SCREW(-)	13					M6 × 14	
43	A99460300	シカクナット NUT	13					M6	
44	A70010780	シタバダイASSY:22 BED KNIFE BAR ASSY	1					W/o bed knife	
45	A70010760	シタバダイASSY:22(2.5) BED KNIFE BAR ASSY(2.5)	1					W/ bed knife	
46	A90360310	ラベル:シャフウハンシジ LABEL	1						
47	A90630080	ケイコクラベル:リール CAUTION PLATE	1						

FIG. 11 前後ローラ関係
FRONT/REAR ROLLER



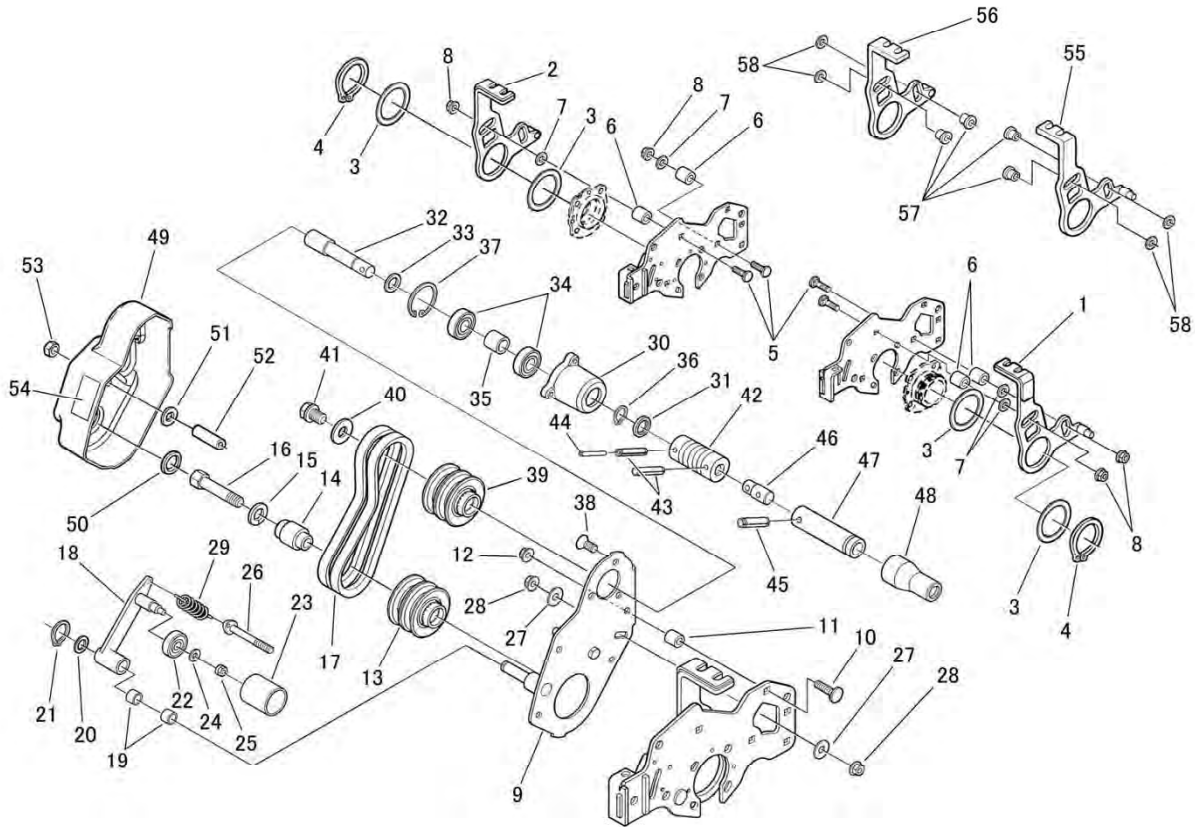
見出番号 Key No	部品番号 Parts No	部品名称 Parts Name	台当個数 QTY			互換性 R/P	適応号機 Application	型寸 Description	備考 Remarks
			ALL						
1	A72110400	グルーミングローラ:22	GROOMING ROLLER:22	1			Wide	Standard	
2	A72460460	シャフト:22	SHAFT:22	1					
3	036100015	スナップリング	SNAP RING	2				S15	
4	A99230200	カラー	COLLAR	2				S15	
5	040136202	ベアリング	BEARING	2				6202	
6	A98530040	オイルシール	OIL SEAL	2				15307	
7	A72410050	ローラキャップ	ROLLER CAP	2			Long		
8	A99480160	サラス	SCREW	6				M5 × 15	
9	A72010510	グルーミングローラASSY:22	GROOMING ROLLER ASSY:22	1			Wide	Standard	
10	A72160880	マエローラブラケット	BRACKET	1					
11	A72160890	マエローラブラケット	BRACKET	1					
12	010310830	ボルト	BOLT	2				M8 × 30	
13	020700008	ナット	NUT	2				M8	
14	A99432030	チョウセイボルト	ADJUST BOLT	2				M8 × 115	
15	026100008	ワッシャ	WASHER	4				M8用	
16	021000008	ナット	NUT	4				M8	
17	A70320180	チョウセイノブ	ADJUST NUT	2					
18	A99431840	ダシツキボルト	BOLT	2					
19	A99240200	ワッシャ	WASHER	2				M10用	
20	027100010	スプリングワッシャ	LOCK WASHER	2				M10用	
21	A99460230	タカナット	LONG NUT	2				M10	
22	060609002	グリスニップル	GREASE NIPPLE	2				Straight	
23	A72110040	グルーミングローラ:22	GROOMING ROLLER:22	1			Narrow	Option	
24	A72110500	グルーブドローラ:22	GROOVED ROLLER:22	1			Grooved	Option	
25	A72100220	スムーズローラ:22	FLAT ROLLER:22	1			Smooth	Option	
26	A72120030	ローラキャップ	ROLLER CAP	2			Short	Option	
27	A72460220	シャフト:22	SHAFT:22	1				Option	
28	A72010480	グルーミングローラASSY:22	GROOMING ROLLER ASSY:22	1			Narrow	Option	
29	A72010420	グルーブドローラASSY:22	GROOVED ROLLER ASSY:22	1			Grooved	Option	
30	A72010520	スムーズローラASSY:22	FLAT ROLLER ASSY:22	1			Smooth	Option	
31	A72100210	ローラCOMPL	ROLLER COPML	1					
32	A72460430	シャフト:22	SHAFT:22	1					
33	036100015	スナップリング	SNAP RING	2				S15	
34	A99230200	カラー	COLLAR	2					
35	040146202	ベアリング	BEARING	2				6202	

FIG. 12 アーム・クラッチ関係
ARM・CLUTCH



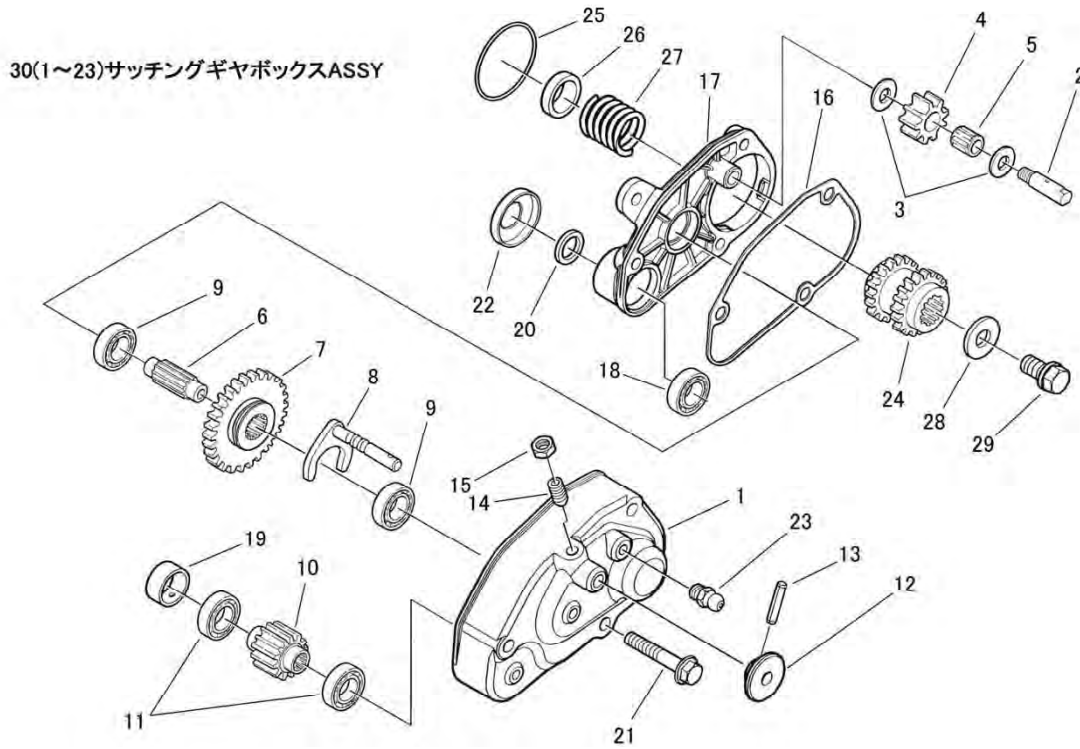
見出番号 Key No	部品番号 Parts No	部品名称 Parts Name		台当個数 Q'TY		五 換 性 R/P	適 応 号 機 Application	型 寸 Description	備 考 Remarks
				ALL					
1	A76350121	アームフレイク: L	ARM	1					
2	A76350131	アームフレイク: R	ARM	1					
3	A99210680	スペーサ	SPACER	4					
4	036100055	スナップリング	SNAP RING	2					S55
5	A99432290	カクネマルアタマボルト	BOLT	4					
6	A99231990	カラー	COLLAR	4					
7	A99232000	カラー	COLLAR	4					
8	023100008	ナット	NUT	4					M8
9	A22550100	クラッチフレーム: リールユニット	CLUTCH FRAME	1					
10	A99432290	カクネマルアタマボルト	BOLT	2					
11	399232970	カラー	COLLAR	2					
12	023100008	ナット	NUT	2					M8
13	A98611500	プーリ: B	PULLEY	1					
14	A99231900	カラー: シール	COLLAR	1					
15	027100012	スプリングワッシャ	LOCK WASHER	1					M12用
16	A99432280	ラッピングボルト	BOLT	1					
17	080109155	Vベルト	V-BELT	2					SA-18
18	A22600420	クラッチアーム	ARM	1					
19	398510400	ブッシュ	BUSH	2					
20	A99230140	ワッシャ	WASHER	1					
21	036100012	スナップリング	SNAP RING	1					S12
22	040146200	ベアリング	BEARING	1					6200
23	A98611510	テンションローラ	TENSION ROLLER	1					
24	A99240940	ワッシャ	WASHER	1					M6用
25	021300006	ナット	NUT	1					M6
26	A99432300	ボルト(フック)	BOLT	1					
27	026109103	ワッシャ	WASHER	2					M8用
28	023100008	ナット	NUT	2					M8
29	A98220220	スプリング	SPRING	1					
30	A22261030	ジョウブメタル	BEARING BOX	1					
31	050301115	オイルシール	OIL SEAL	1					15254
32	A22210450	リールシャフト	SHAFT	1					
33	026200014	ワッシャ	WASHER	1					M14用
34	040146202	ベアリング	BEARING	2					6202
35	A99231910	カラー: ベアリング	COLLAR	1					

FIG. 12 アーム・クラッチ関係
ARM-CLUTCH



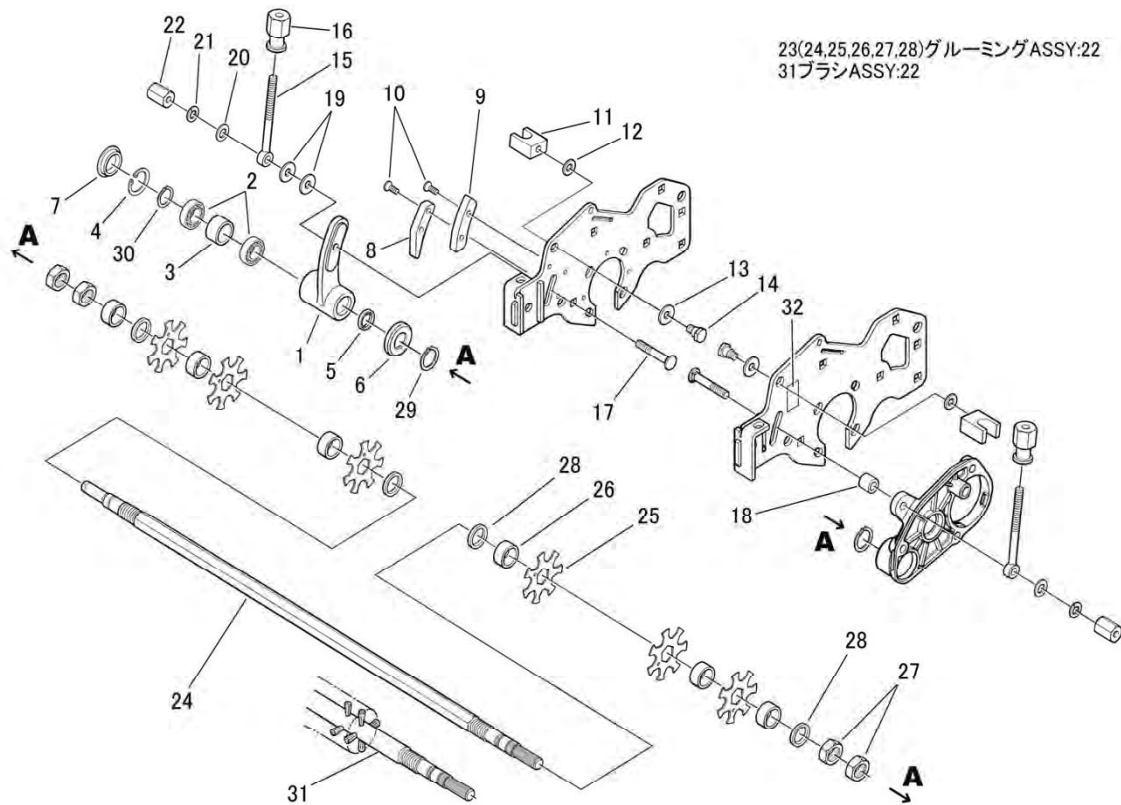
見出番号 Key No	部品番号 Parts No	部品名称 Parts Name	台当個数 QTY			互換性 R/P	適応号機 Application	型寸 Description	備考 Remarks
			ALL						
36	036100015	スナップリング	SNAP RING	1				S15	
37	036500035	スナップリング	SNAP RING	1				H35	
38	015300614	スクリュー	SCREW	3				M6 × 14	
39	A98611500	プーリ:B	PULLEY	1				Small diameter	
40	026109018	ワッシャ	WASHER	1				M12用	
41	011511220	ボルト	BOLT	1				M12 × 20	
42	A22360330	カップリング	COUPLING	1					
43	030300632	スプリングピン	SPRING PIN	2				φ 6 × 32	
44	030303532	スプリングピン	SPRING PIN	1				φ 3.5 × 32	
45	030300625	スプリングピン	SPRING PIN	1				φ 6 × 25	
46	A22210470	カップリングシャフト	SHAFT	1					
47	A22230020	スラインスリーブ	SLEEVE	1					
48	A98120930	ゴムブーツ	BOOTS	1					
49	A50160640	ベルトカバー	BELT COVER	1					
50	050301122	オイルシール	OIL SEAL	1				22355	
51	026100008	ワッシャ	WASHER	1				M8用	
52	A99231890	カラー(スパーサ)	COLLAR	1					
53	022300008	Uナット	U-NUT	1				M8	
54	A90610470	ケイコクラヘル:ヘルト	CAUTION PLATE	1					
55	A76350140	アームブラケット:L	ARM	1				Enhanced version	
56	A76350150	アームブラケット:R	ARM	1				Enhanced version	
57	A99231990	カラー	COLLAR	4					
58	A99232000	カラー	COLLAR	4					

FIG. 13 サッチングギヤボックス関係
THATCHING GEAR BOX



見出番号 Key No	部品番号 Parts No	部品名称 Parts Name	台当個数 QTY		互換性 R/P	適応号機 Application	型寸 Description	備考 Remarks
			ALL					
1	A22160220	カバー:サッチング	COVER	1	1			
2	A22210400	ピニオンシャフト	SHAFT	1	1			
3	A99240930	スラストワッシャ	WASHER	2	2			
4	A22310610	カウンタギヤ	GEAR	1	1			
5	A98560550	ニールベアリング	BEARING	1	1			KT101415
6	A22210370	スライドシャフト	SLIDE SHAFT	1	1			
7	A22310600	スライドギヤ	SLIDE GEAR	1	1			
8	A24220080	シフトロッド	SHIFTING ROD	1	1			
9	040106001	ベアリング	BEARING	2	2			6001
10	A22310620	ドライブギヤ	GEAR	1	1			
11	A98560560	ベアリング	BEARING	2	2			6903
12	A99570230	サッチングノブ	THATCHING KNOB	1	1			
13	030300316	スプリングピン	SPRING PIN	1	1			φ3×16
14	A22910240	ボールプランジャー	BALL PLUNGER	1	1			M8
15	020700008	ナット	NUT	1	1			M8
16	A22990210	ガスケット	GASKET	1	1			
17	A22160250	サッチングメタル	COVER	1	1			
18	040136902	ベアリング	BEARING	1	1			6902
19	A99231660	カラー	COLLAR	1	1			
20	A98530240	オイルシール	OIL SEAL	1	1			15223
21	010800845	ボルト	BOLT	3	3			M8×45
22	A22160050	キャップ	CAP	1	1			
23	060609002	グリスニップル	GREASE NIPPLE	3	3			Straight
24	A22310590	カイトンバギヤ	GEAR	1	1			
25	052400530	Oリング	O-RING	1	1			S53
26	A99231930	カラー:スプリング	COLLAR	1	1			
27	A98220100	スプリング	SPRING	1	1			
28	026109018	ワッシャ	WASHER	1	1			M12用
29	011511225	ボルト	BOLT	1	1			M12×25
30	A22000300	サッチングギヤボックスASSY	THATCHING GEAR ASSY	1	1			

FIG. 14 グルーミング・ブラシ関係
GROOMING·BRUSH



23(24,25,26,27,28)グルーミングASSY:22
31ブラシASSY:22

見出番号 Key No	部品番号 Parts No	部品名称 Parts Name		台当個数 QTY			互換性 R/P	適応号機 Application	型寸 Description	備考 Remarks
				ALL						
1	A22110330	サッチングメタル:R	THATCHING METAL:R	1						
2	040106001	ベアリング	BEARING	2					6001	
3	A99231690	カラー	COLLAR	1						
4	036500028	スナップリング	SNAP RING	1					H28	
5	A98530240	オイルシール	OIL SEAL	1					15223	
6	A22160050	キャップ	CAP	1						
7	A98120830	ゴムプラグ	RUBBER	1						
8	A74350490	ガイドプレート	GUIDE PLATE	1						
9	A74350500	ガイドプレート	GUIDE PLATE	1						
10	015300512	スクリュー	SCREW	4					M5 × 12	
11	A74460030	ノブホルダ	KNOB HOLDER	2						
12	026100008	ワッシャ	WASHER	2					M8用	
13	026100010	ワッシャ	WASHER	2					M10用	
14	A99432360	ダンテキボルト	BOLT	2						
15	A99432370	デンデンボルト	BOLT	2						
16	A70320210	チョウセイノブ	KNOB	2						
17	A99432320	カクネマルアタマボルト	BOLT	2						
18	A99231950	カラー	COLLAR	1						
19	026109010	ワッシャ	WASHER	2					M8用	
20	026100008	ワッシャ	WASHER	2					M8用	
21	027100008	スプリングワッシャ	LOCK WASHER	2					M8用	
22	A99460260	タカナット	NUT	2					M8	
23	A70250110	グルーミングASSY:22	GROOMING ASSY:22	1						
24	A70370070	サッチングシャフト:22	THATCHING SHAFT	1						
25	A70360040	デビルカッター	CUTTER	37					t0.6	
26	A99231960	カラー	COLLAR	38						
27	A99460310	ナット	NUT	4					M17	
28	A99231970	カラー	COLLAR	4						
29	036100015	スナップリング	SNAP RING	2					S15	
30	036100012	スナップリング	SNAP RING	1					S12	
31	A70200110	ブラシASSY:22	BRUSH ASSY:22	1						
32	A90360350	ラベル:サキョウキクラッチ	LABEL	1						



株式会社IHIシバウラ

本社

長野県松本市石芝 1 - 1 - 1

URL: <http://www.ih-shibaura.com>

IHI Shibaura Machinery Corporation

HEAD OFFICE

1-1-1, Ishishiba, Matsumoto, Nagano, 390-8714, Japan

URL: <http://www.ih-shibaura.com>