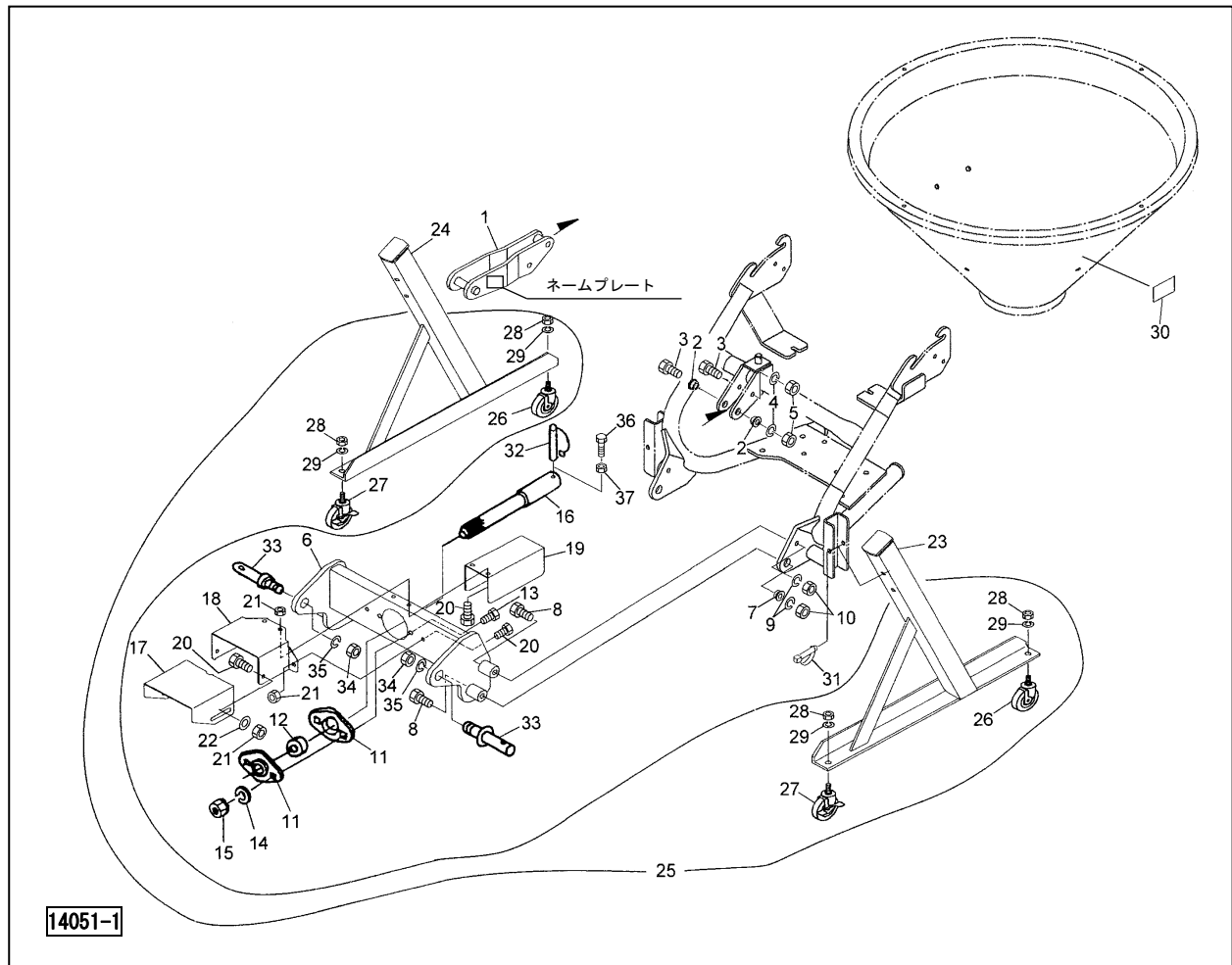


# ABA200SA2、ABA200PA2 ブロードキャスト用 パーツユニット組立要領書

製品コード K34693 K34699  
型 式 ABA200SA2 ABA200PA2

## 1. ユニットの内容

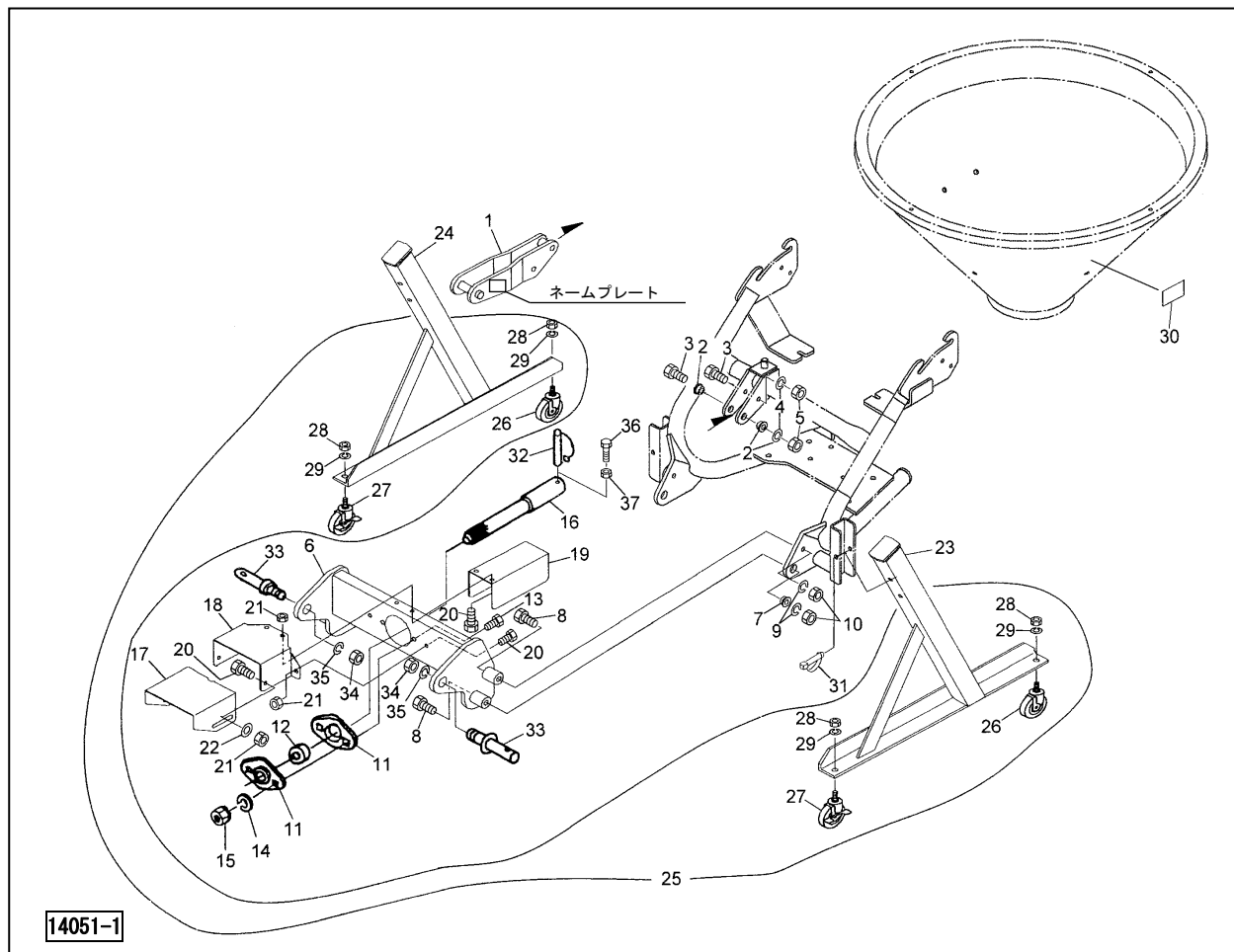
本ユニットは、日農工規格A-II型の特殊オートヒッチが装備されているトラクタに装着するためのユニットです。



## 2. 取付内容

図及び、部品表を参考に下記の要領で取り付けてください。(文章中の数字は、部品表の見出番号を表します) ※本図スタンド及びキャストは別ユニット(UBC2000)となります。

- 本機が前傾姿勢になるように、②③、②④スタンドCP; L、Rを、③①デルタピン; 13 (本体付属) で本機に取り付けてください。
- ABA200SA2 ; ①⑥PICシャフトを③②ピンCP; 8 (本体付属) で、本機のシャフトに取り付けてください。  
ABA200PA2 ; ①⑥PICシャフトを③⑥コガタボルトM8×20で本機のPICシャフト(溝部)に取り付けてください。その際③⑦コガタナットM8で緩み止めをしてください。
- ③③ローワーリンクピン (本体付属) を取り外し、外側から⑦⑦カラー; 12.5×14.5を取り付けてください。外した③③ローワーリンクピンは①⑥ローワーリンクCPに取り付けてください。



d. ⑥ローワーリンクCPを本機に取り付けてください。まず、⑩PICシャフトに通し、⑧ボルト；M12×85、⑨バネザガネM12、⑩ナットM12で仮止めしてください。  
(トラクタにマッチング後、締め付けてください)

e. ⑪カバー；1、⑫カバー；2を⑬コガタボルトM8×20、⑭コガタスプリングナットM8、⑮ヒラザガネM8で取り付けてください。

※⑪カバー；1はご使用のヒッチによっては干渉する場合がありますので、その際は取り付けずにご使用ください。

f. ①トップステーCPを本機トップリンク部に③ボルトM12×85、④バネザガネM12、⑤ナットM12、②カラー；12.5×11.5で取り付けてください。このときトップステーCPの穴ガタ分を下方に押し付けながら取り付けてください。

g. 本機をトラクタにマッチングします。確実にマッチングされているかを確認した後、前述d.の仮止め箇所を締め付けてください。

h. 本機ホッパの進行方向左側の目につきやすい場所に⑩ラベルを貼り付けてください。

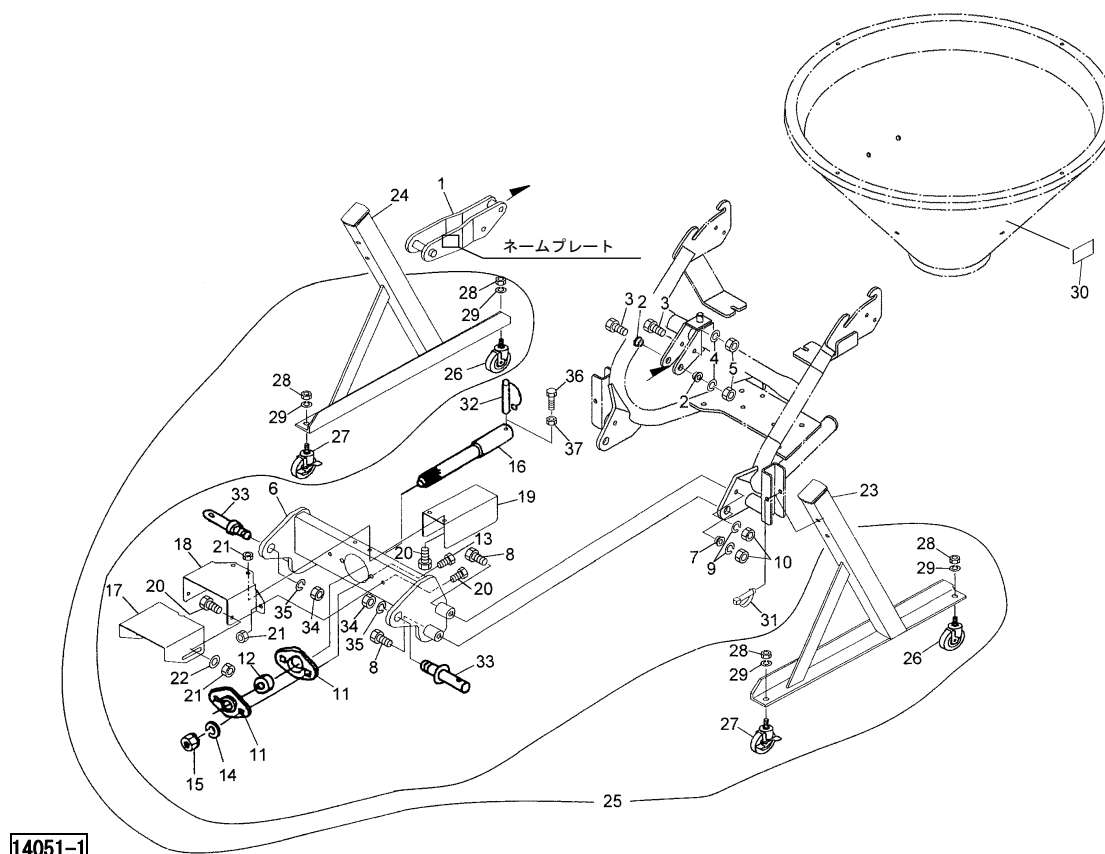
i. ②③、②④スタンドCP；L、Rを外してください。

※使用前にブロードキャスタ本体の取扱説明書をよくお読みになり、十分に理解してから作業に入ってください。



見出番号	部 品 番 号	部 品 名 称	個数	備 考
1	1418820004	トップステー C P	1	
2	141887000M	カラー ; 1 2 . 5 × 1 1 . 5	2	
3	BZ12085	ボルト 8 . 8 M 1 2 × 8 5	2	
4	WSA12	バネザガネ 3 ゴウ M 1 2	2	
5	NZ12	ナット 8 2 シュ M 1 2	2	
6	1418880004	ロワーリンク C P ; A	1	
7	141892000M	カラー ; 1 2 . 5 × 1 4 . 5	2	
8	BZ12085	ボルト 8 . 8 M 1 2 × 8 5	4	
9	WSA12	バネザガネ 3 ゴウ M 1 2	4	
10	NZ12	ナット 8 2 シュ M 1 2	4	
11	JPFL207G	バイフランジ ヒシ P F L 2 0 7	2	
12	JCS207LLU	ユニットヨウベアリング C S 2 0 7 L L U	1	
13	BSZ10025	コガタボルト 7 M 1 0 × 2 5	2	
14	WSA10	バネザガネ 3 ゴウ M 1 0	2	
15	NSZ10	コガタナット 8 2 シュ M 1 0	2	
16	1428371004	P I Cシャフト ; A 2	1	ABA200SA2
	1428391004	P I Cシャフト C P ; Y, A 2	1	ABA200PA2
17	1294870004	カバー ; 1	1	
18	1294880004	カバー ; 2	1	
19	1294890004	カバー ; 3	1	ABA200SA2
20	BSZ08020	コガタボルト 7 M 8 × 2 0	6	
21	NSP08	コガタスプリングナット 4 M 8	6	
22	WRA08	ヒラザガネ M 8	2	
23	1418530004	スタンド C P ; L	1	☆
24	1418560004	スタンド C P ; R	1	☆

# ABA200SA2、ABA200PA2 ブロードキャスタパーツユニット部品表



14051-1

見出番号	部 品 番 号	部 品 名 称	個数	備 考
25	1607130000	キャスタ A s s y ; 1 0 0	1	①26～29 付☆
26	1346160000	キャスタ ; 1 0 0	2	☆
27	1346170000	キャスタ ; 1 0 0 (ストップ付)	2	☆
28	NZ12	ナット 8 2 シュ M 1 2	4	☆
29	WSA12	バネザガネ 3 ゴウ M 1 2	4	☆
30	1041080000	ラベル ; トリアツカイチュウイ	1	
31	114931000M	デルタピン ; 1 3	2	※
32	000461200M	ピン C P ; 8	1	※ ABA200SA2
33	000006200M	ローリンクピン ; 0 , I	2	※①34、35 付
34	NAA22150	ナット 4 1 シュ M 2 2 × 1 . 5 0	2	※
35	WS22	バネザガネ 2 ゴウ M 2 2	2	※
36	BSZ08020	コガタボルト 7 M 8 × 2 0	1	ABA200PA2
37	NSZ08	コガタナット 8 2 シュ M 8	1	ABA200PA2
AS	1593280000	ブロキャスパーツユニット ; A B A 2 0 0 S A 2	1	①1～30 付(☆を除く)
AS	1593210000	ブロキャスパーツユニット ; A B A 2 0 0 P A 2	1	①1～37 付 (19を除く, ☆, ※)
AS	1593180000	キャスタスタンドユニット ; U B C 2 0 0 0	1	①23～29

※印の部品は、本機より流用願います。

☆印の部品は別ユニット ( U B C 2 0 0 0 ) です。

本部品表は、ブロードキャスタ本体に添付の部品表に貼付して保管いただくようお願いいたします。