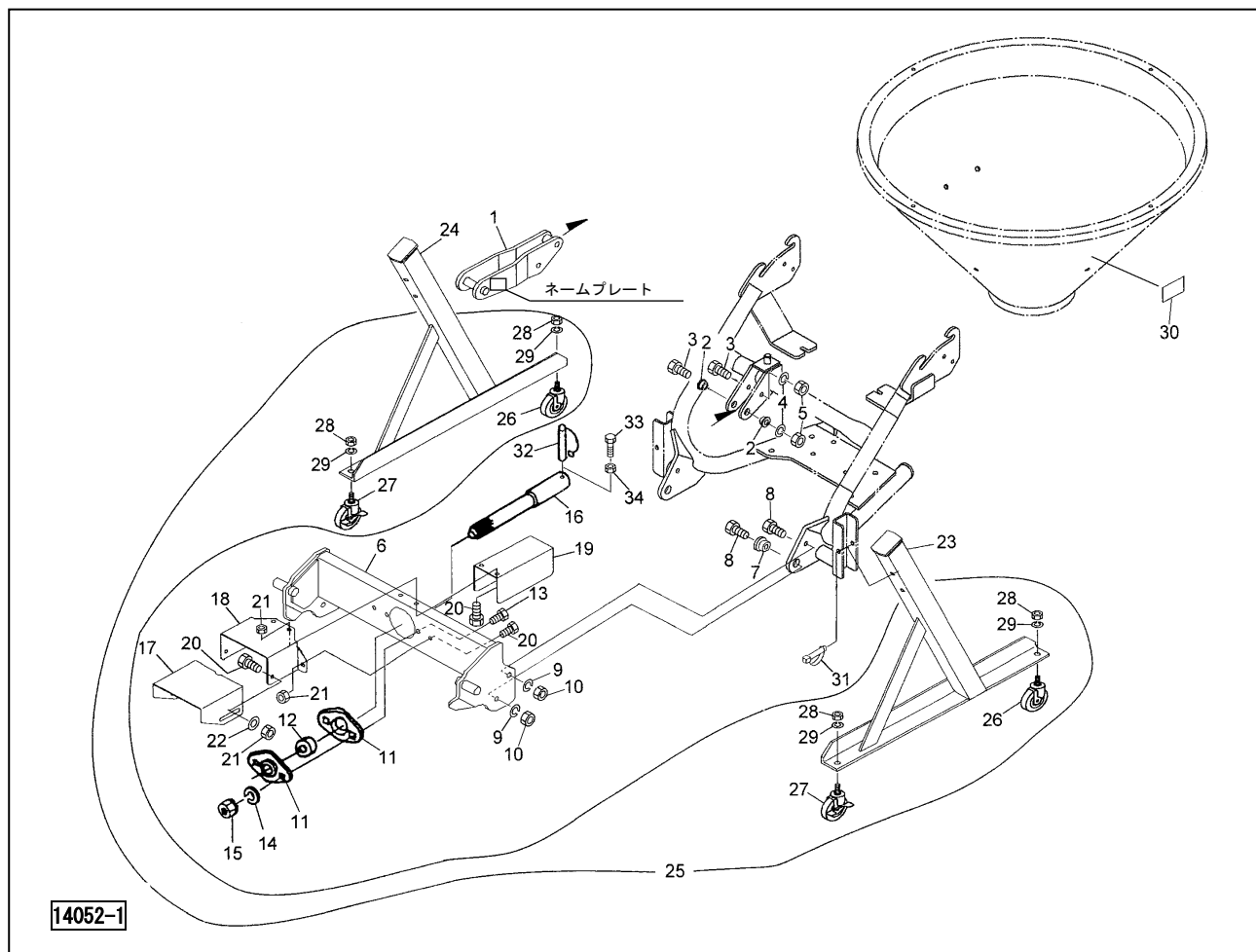


製品コード	K34694	K34700
型 式	ABA200SB	ABA200PB

1. ユニットの内容

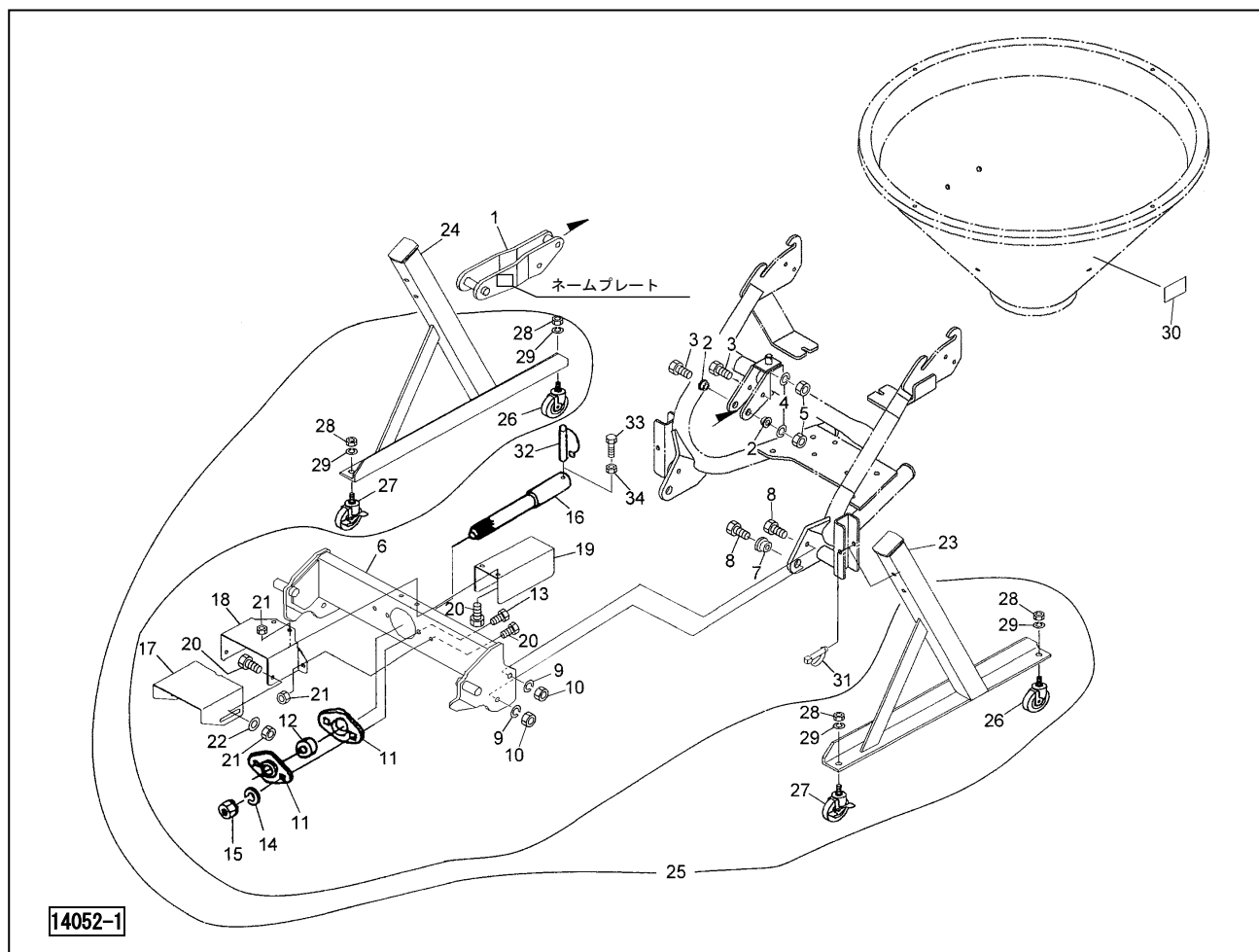
本ユニットは、日農工規格B型の特殊オートヒッチが装備されているトラクタに装着するためのユニットです。



2. 取付内容

図及び、部品表を参考に下記の要領で取り付けてください。(文章中の数字は、部品表の見出番号を表します) ※本図スタンド及びキャストは別ユニット(UBC2000)となります。

- a. 本機が前傾姿勢になるように、②③、②④スタンドCP; L、Rを、③①デルタピン; 13 (本体付属) で本機に取り付けてください。
- b. ABA200SB; ①⑥PICシャフトを③②ピンCP; 8 (本体付属) で、本機のシャフトに取り付けてください。
ABA200PB; ①⑥PICシャフトを③③コガタボルトM8×20で本機のPICシャフト(溝部)に取り付けてください。その際③④コガタナットM8で緩み止めをしてください。
- c. ローリンクピン(本体付属)を取り外し、内側から⑦カラー; 12.5×14.5を取り付けてください。外したローリンクピンは使用しません。



- d. ⑥ローワーリンクC Pを本機に取り付けてください。まず、⑩P I Cシャフトに通し、⑧ボルト；M12×45、⑨バネザガネM12、⑩ナットM12で仮止めしてください。
(トラクタにマッチング後、締め付けてください)
- e. ⑪カバー；1、⑫カバー；2を⑬コガタボルトM8×20、⑭コガタスプリングナットM8、⑮ヒラザガネM8で取り付けてください。
※⑪カバー；1はご使用のヒッチによっては干渉する場合がありますので、その際は取り付けずにご使用ください。(クボタAフレーム等)
- f. ①トップステーC Pを本機トップリンク部に③ボルトM12×85、④バネザガネM12、⑤ナットM12、⑥カラー；12.5×11.5で取り付けてください。このとき①トップステーC Pの穴ガタ分を下方に押し付けながら取り付けてください。
- g. 本機をトラクタにマッチングします。確実にマッチングされているかを確認した後、前述d.の仮止め箇所を締め付けてください。
- h. 本機ホッパーの進行方向左側の目に付きやすい場所に⑩ラベルを貼り付けてください。
- i. ⑭、⑮スタンドC P；L、Rを外してください。

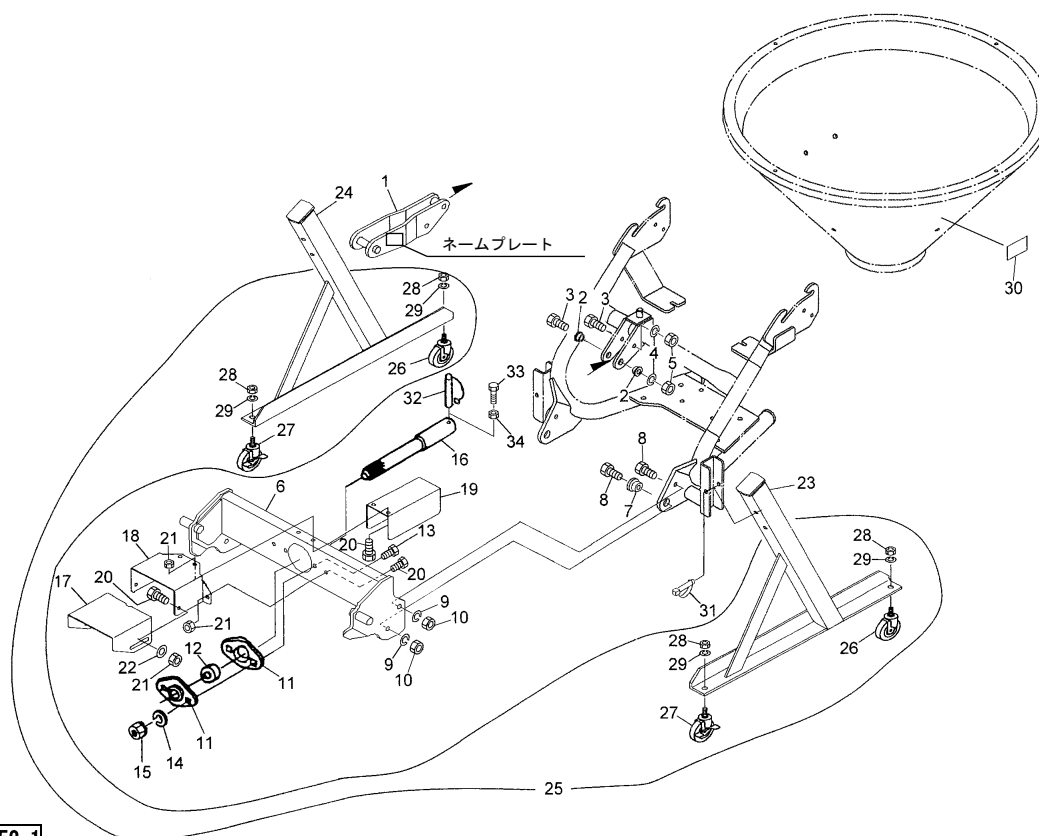
※使用前にブロードキャスタ本体の取扱説明書をよくお読みになり、十分に理解してから作業に入ってください。

ABA200SB、ABA200PB ブロードキャストパーツユニット部品表



見出番号	部 品 番 号	部 品 名 称	個数	備 考
1	1418820004	トップステー C P	1	
2	141887000M	カラー ; 1 2 . 5 × 1 1 . 5	2	
3	BZ12085	ボルト 8 . 8 M 1 2 × 8 5	2	
4	WSA12	バネザガネ 3 ゴウ M 1 2	2	
5	NZ12	ナット 8 2 シュ M 1 2	2	
6	1419010004	ローリンク C P ; B	1	
7	141892000M	カラー ; 1 2 . 5 × 1 4 . 5	2	
8	BZ12045	ボルト 8 . 8 M 1 2 × 4 5	4	
9	WSA12	バネザガネ 3 ゴウ M 1 2	4	
10	NZ12	ナット 8 2 シュ M 1 2	4	
11	JPFL207G	バイフランジ ヒシ P F L 2 0 7	2	
12	JCS207LLU	ユニットヨウベアリング C S 2 0 7 L L U	1	
13	BSZ10025	コガタボルト 7 M 1 0 × 2 5	2	
14	WSA10	バネザガネ 3 ゴウ M 1 0	2	
15	NSZ10	コガタナット 8 2 シュ M 1 0	2	
16	1428761004	P I C シャフト ; A 1 , B	1	ABA200SB
	1428141004	P I C シャフト C P ; Y , A 1 , B	1	ABA200PB
17	1294870004	カバー ; 1	1	
18	1294880004	カバー ; 2	1	
19	1294890004	カバー ; 3	1	ABA200SB
20	BSZ08020	コガタボルト 7 M 8 × 2 0	6	
21	NSP08	コガタスプリングナット 4 M 8	6	
22	WRA08	ヒラザガネ M 8	2	
23	1418530004	スタンド C P ; L	1	☆
24	1418560004	スタンド C P ; R	1	☆

ABA200SB、ABA200PB ブロードキャスタパーツユニット部品表



14052-1

見出番号	部品番号	部品名称	個数	備考
25	1607130000	キャスタ A s s y ; 1 0 0	1	②26～29 付☆
26	1346160000	キャスタ ; 1 0 0	2	☆
27	1346170000	キャスタ ; 1 0 0 (ストッパ付)	2	☆
28	NZ12	ナット 8 2 シュ M 1 2	4	☆
29	WSA12	バネザガネ 3 ゴウ M 1 2	4	☆
30	1041080000	ラベル ; トリアツカイチュウイ	1	
31	114931000M	デルタピン ; 1 3	2	※
32	000461200M	ピン C P ; 8	1	※ ABA200SB
33	BSZ08020	コガタボルト 7 M 8 × 2 0	1	ABA200PB
34	NSZ08	コガタナット 8 2 シュ M 8	1	ABA200PB
AS	1593290000	ブロキャスパーツユニット ; A B A 2 0 0 S B	1	①1～30 付(☆を除く)
AS	1593220000	ブロキャスパーツユニット ; A B A 2 0 0 P B	1	①1～34 付(☆を除く)
AS	1593180000	キャスタスタンドユニット ; U B C 2 0 0 0	1	②23～29 付

※印の部品は、本機より流用願います。

☆印の部品は別ユニット (U B C 2 0 0 0) です。

部品表は、ブロードキャスタ本体に添付の部品表に貼付して保管いただくようお願いいたします。