

STAR

ブロードキャスト用

ダブル電動シャッタユニット

部 品 表

製品コード
型

式

K34789

ACB3100W

- ・ 部品ご注文の際は、必ず部品供給型式をご連絡ください。
- ・ 補用部品の一部には、まとめ・セット販売のみの部品があります。

株式会社IHIアグリテック

組合せ型式一覧表

型 式 コード	製 品 コード	規格 リットル	ベース ユニット	ダブル電動シャッタ ユニット	サブホッパ ユニット	パワージョイント / パーツユニット	備 考
MBC604WE	98369	600	UBU604W 98368	ACB3100W 34789		SE-070 30782	2 スピンナー ダブル電動
MBC604WE-0L	98372					ABA6030-0L 34459	
MBC1204WE	98375	1200			UBE12000 34124	SE-070 30782	

型 式	製品 コード	規格 リットル	ベース ユニット	オートアジャスト コントローラ	ナビゲーション ユニット	レシーバ ユニット	ジュシンキ ユニット	サブホッパ ユニット	パワージョイント / パーツユニット	備 考
MGC604WN	98370	600	UBU604W 98368	ACB3100W 34789	AGN3200 98380	AGP3200 98381			SE-070 30782	2 スピンナー GPS 電動 経路誘導 可変施肥 レシーバ付
MGC604WN-0L	98373	600							ABA6030-0L 34459	
MGC1204WN	98376	1200						UBE12000 34124	SE-070 30782	
MGC604W	98371	600	UBU604W 98368	ACB3100W 34789	AGN3200 98380		UGC3200 98382		SE-070 30782	2 スピンナー GPS 電動 経路誘導 可変施肥 レシーバ無 他社 GPS 接続コード付
MGC604W-0L	98374	600							ABA6030-0L 34459	
MGC1204W	98377	1200						UBE12000 34124	SE-070 30782	

本部品表は、お手持ちのブロードキャスタ本体の部品表と一緒に、大切に保管してください。

部 品 表

部品のご注文について

1. 部品ご注文の際は、下記項目をご連絡ください。

- ① 製 品 名
- ② 部品供給型式（型式）
- ③ 部品名称
- ④ 部品番号
- ⑤ 個 数

※ 部品供給型式は部品表表紙および、本体に貼付のネームプレートに表示しています。

2. 個数欄の 、 は、以下のことを表しております。

… シムなど、組み込まれている個数が製品個々により異なる部品

… アッセイ品に含まれる部品で単品では供給しない部品

3. 見出番号が になっているものは、通常部品と違い、納期が長くなりますので、その都度ご相談させていただきます。

4. 補用部品の一部には、まとめ・セット販売のみの部品があります。ご注文の際はご確認ください。また部品表上、分解されていない部品はセット販売のみの対応とさせていただきます。

※ 部品は改良等により予告なく形状・材質を変更することがあります。

補修部品の供給年限について

補修部品は当社純正部品をお買い求めください。市販類似品をお使いになりますと、機械の不調や性能に影響する場合があります。

この製品の補修用部品の供給年限（期間）は、製造打ち切り後9年です。ただし、供給年限内であっても、特殊部品については納期などをご相談させていただきます場合もあります。

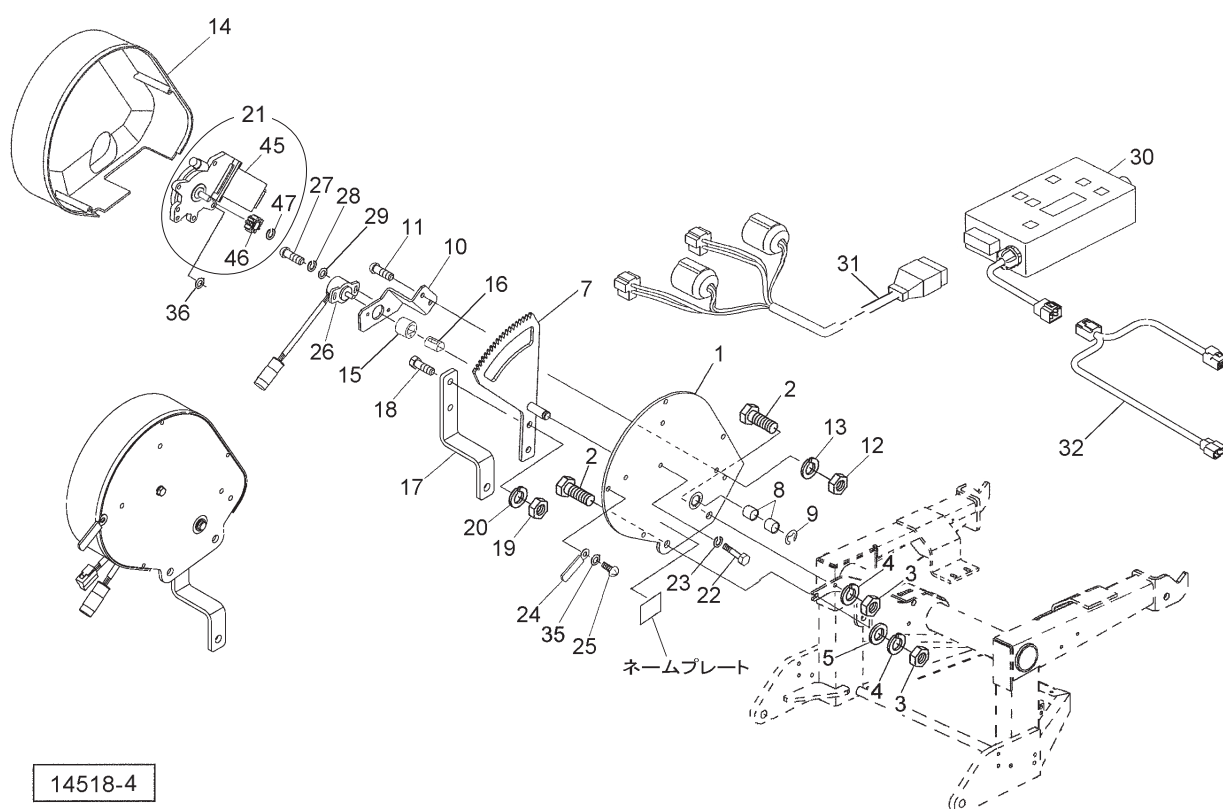
補修部品の供給は原則的には上記の供給年限で終了しますが、供給年限経過後であっても、部品供給のご要請があった場合は納期および価格についてご相談させていただきます。

保証について

機械の改造は故障の原因となりますので、行わないでください。

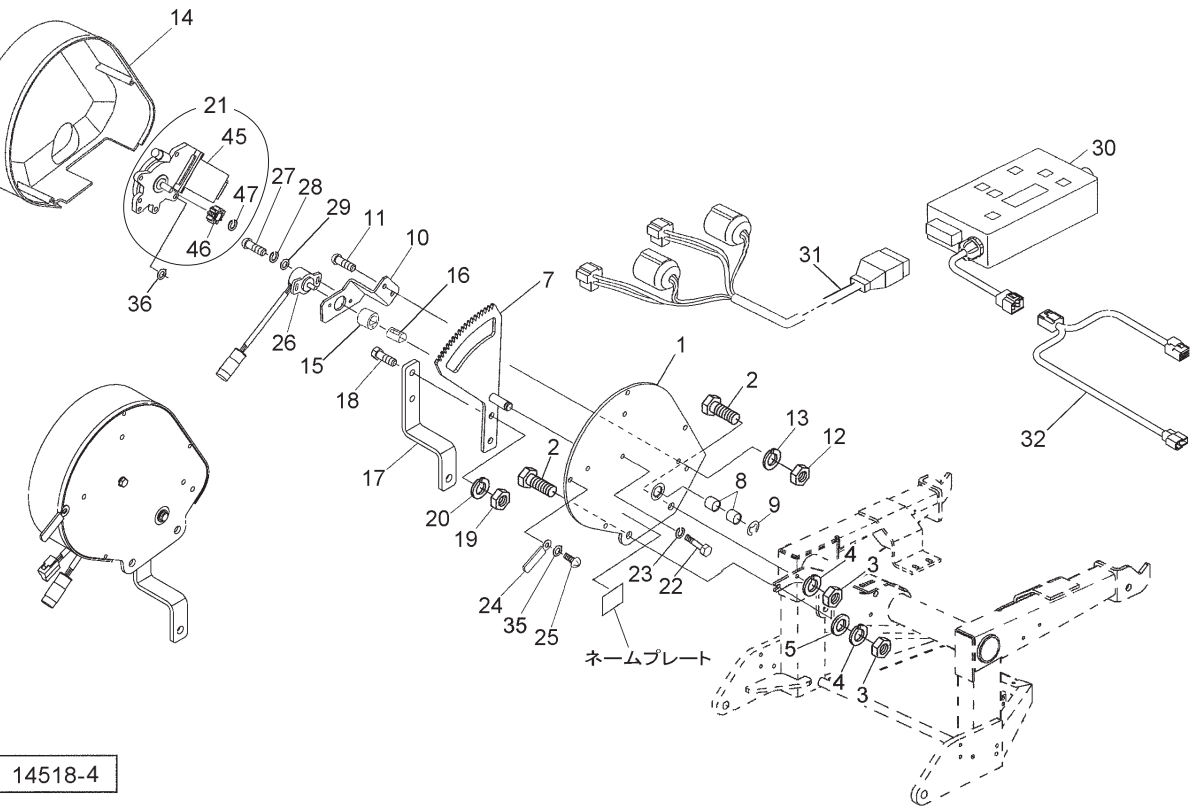
改造した場合や取扱説明書に述べられた正しい使用目的と異なる場合は、保証の対象外になりますのでご注意ください。

ACB3100W ダブル電動シャッターユニット



見出番号	部品番号	部品名称	個数	備考
1	145822100R	ブラケットCP	2	
2	BSZ10030	コガタボルト 7 M10×30	4	
3	NSZ10	コガタナット 8 2シュ M10	4	
4	WSA10	バネザガネ 3ゴウ M10	4	
5	044098500M	ワッシャ; 10	2	
7	1461251000	ギヤASY	2	見15, 16付
8	KBB-1212B	カーボンドライベアリング B 12×14×12	4	
9	DE008	Eガタトメワ 8	2	
10	145828000M	ブラケット; センサ	2	
11	CP06016	+ナベコネジ M6×16	4	
12	NZ06	ナット 8 2シュ M6	4	
13	WS06	バネザガネ 2ゴウ M6	4	
14	1458290000	カバー	2	
15	1458300000	ガイドピース	2	
16	1458310000	スプリング (ポジションセンサ)	2	
17	155766000M	レバー	2	
18	BSZ08025	コガタボルト 7 M8×25	4	
19	NSZ08	コガタナット 8 2シュ M8	4	
20	WSA08	バネザガネ 3ゴウ M8	4	
21	1591610000	パワーウインドモーターAS	2	見45～47付
22	BZ06055	ボルト 8. 8 M6×55	6	
23	WS06	バネザガネ 2ゴウ M6	6	
24	0959620000	クランプ	2	
25	TPA04020	ナベタッピンネジ A 4. 0×20	8	

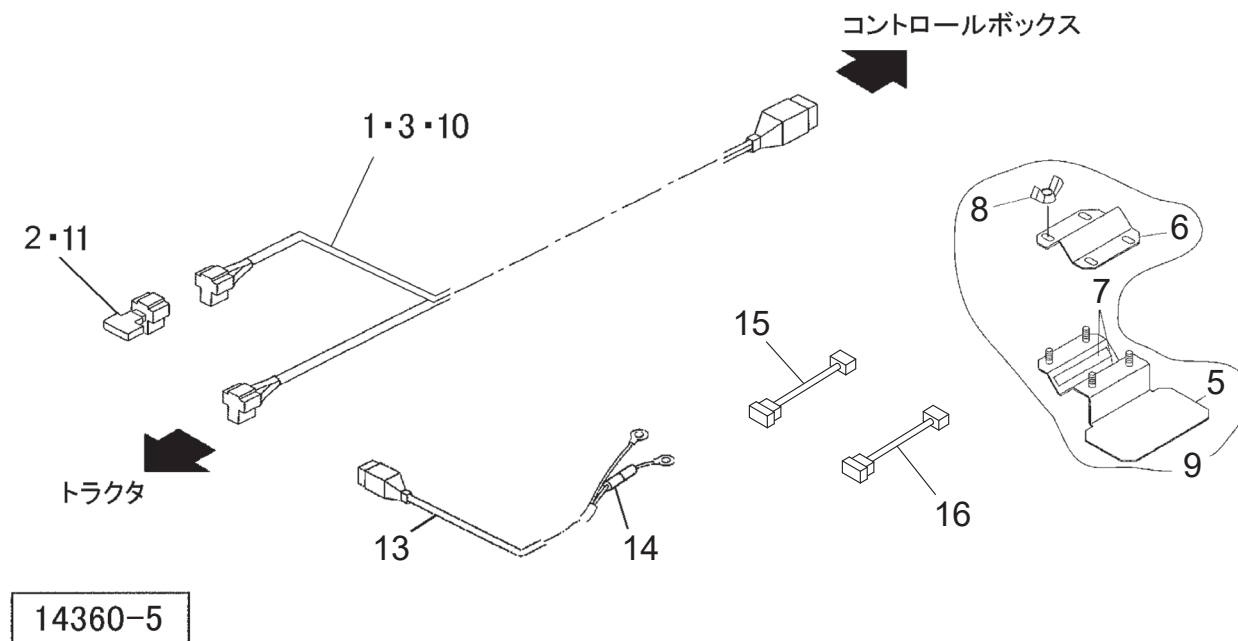
ACB3100W ダブル電動シャッタユニット



14518-4

[illegible]

ACB3100W ダブル電動シャッタユニット オプション



見出番号	部 品 番 号	部 品 名 称	個数	備 考
ASY	1500970000	オプションAS	1	見1, 2付
1	1505860000	AGポートケーブル	1	三菱RSコネクタ 取扱説明書参照
2	1506760000	シュウタンテイコウ	1	
3	1531360000	AGポートケーブル	1	矢崎62コネクタZタイプ 取扱説明書参照
5	148851100M	ブラケットCP	1	
6	143484000M	ブラケット	1	
7	1434850000	シール	4	
8	NE06	チョウナット 2シュ M6	4	
9	1534500000	ブラケット; クミ	1	見5~8付
10	1660360000	AGポートケーブル; 58X	1	矢崎58コネクタXタイプ 取扱説明書参照
11	1660370000	シュウタンテイコウコネクタ	1	
12	1660380000	AGポートケーブル Assy; 58X	1	見10, 11付
13	1345440000	コード; 3500	1	見14付
14	FU30	ヒューズ; 30A	1	
15	1661830000	エンチョウコード; CN8P	1	155768*000 セツゾクコードの延長
16	1661840000	エンチョウコード; CN4P	1	156194*000 セツゾクコードの延長

調 整

S－251223U

千 歳 本 社 066-8555 千 歳 市 上 長 都 1 0 6 1 番 地 2
TEL 0123-26-1123
FAX 0123-26-2412

千 歳 営 業 所 066-8555 千 歳 市 上 長 都 1 0 6 1 番 地 2
TEL 0123-22-5131
FAX 0123-26-2035

豊 富 営 業 所 098-4100 天 塩 郡 豊 富 町 字 上 サ ロ ベ ッ 1 1 9 1 番 地 4 4
TEL 0162-82-1932
FAX 0162-82-1696

帯 広 営 業 所 080-2462 帯 広 市 西 2 2 条 北 1 丁 目 1 2 番 地 4
TEL 0155-37-3080
FAX 0155-37-5187

中 標 津 営 業 所 086-1152 標 津 郡 中 標 津 町 北 町 2 丁 目 1 6 番 2
TEL 0153-72-2624
FAX 0153-73-2540

花 巻 営 業 所 028-3172 岩 手 県 花 巻 市 石 鳥 谷 町 北 寺 林 第 1 1 地 割 1 2 0 番 3
TEL 0198-46-1311
FAX 0198-45-5999

仙 台 営 業 所 984-0032 宮 城 県 仙 台 市 若 林 区 荒 井 5 丁 目 2 1 － 1
TEL 022-353-6039
FAX 022-353-6040

小 山 営 業 所 323-0158 栃 木 県 小 山 市 梁 2 5 1 2 － 1
TEL 0285-49-1500
FAX 0285-49-1560

東 海 営 業 所 485-0081 愛 知 県 小 牧 市 横 内 字 立 野 6 7 8 － 1
TEL 0568-75-3561
FAX 0568-75-3563

岡 山 営 業 所 700-0973 岡 山 県 岡 山 市 北 区 下 中 野 7 0 4 － 1 0 3
TEL 086-243-1147
FAX 086-243-1269

熊 本 営 業 所 861-8030 熊 本 県 熊 本 市 東 区 小 山 町 1 6 3 9 － 1
TEL 096-389-6650
FAX 096-389-6710

都 城 営 業 所 885-1202 宮 崎 県 都 城 市 高 城 町 穂 満 坊 1 0 0 3 － 2
TEL 0986-53-2222
FAX 0986-53-2233