

STAR

マニユアワゴン

部 品 表

ワゴン標準ボディ

製品コード	K54705	K54707	K54708
型 式	TMB3052	TMB4052	TMB5052
部品供給型式	AWF3012-01	AWF5012-01	AWF5012-01

ワゴン2P倍角ボディ

製品コード	K54706
型 式	TMB3062
部品供給型式	AWF3012-01

- ・ 部品ご注文の際は、必ず部品供給型式をご連絡ください。
- ・ 補用部品の一部には、まとめ・セット販売のみの部品があります。

株式会社IHIアグリテック

部 品 表

部品のご注文について

1. 部品ご注文の際は、下記項目をご連絡ください。

- ① 製 品 名
- ② 部品供給型式（型式）
- ③ 部品名称
- ④ 部品番号
- ⑤ 個 数

※ 部品供給型式は部品表表紙および、本体に貼付のネームプレートに表示しています。

2. 個数欄の ☐、☐ は、以下のことを表しております。

☐ … シムなど、組み込まれている個数が製品個々により異なる部品

☐ … アッセイ品に含まれる部品で単品では供給しない部品

3. 見出番号が ☐ になっているものは、通常部品と違い、納期が長くなりますので、その都度ご相談させていただきます。

4. 補用部品の一部には、まとめ・セット販売のみの部品があります。ご注文の際はご確認ください。また部品表上、分解されていない部品はセット販売のみの対応とさせていただきます。

※ 部品は改良等により予告なく形状・材質を変更することがあります。

補修部品の供給年限について

補修部品は当社純正部品をお買い求めください。市販類似品をお使いになりますと、機械の不調や性能に影響する場合があります。

この製品の補修用部品の供給年限（期間）は、製造打ち切り後9年です。ただし、供給年限内であっても、特殊部品については納期などをご相談させていただきます場合もあります。

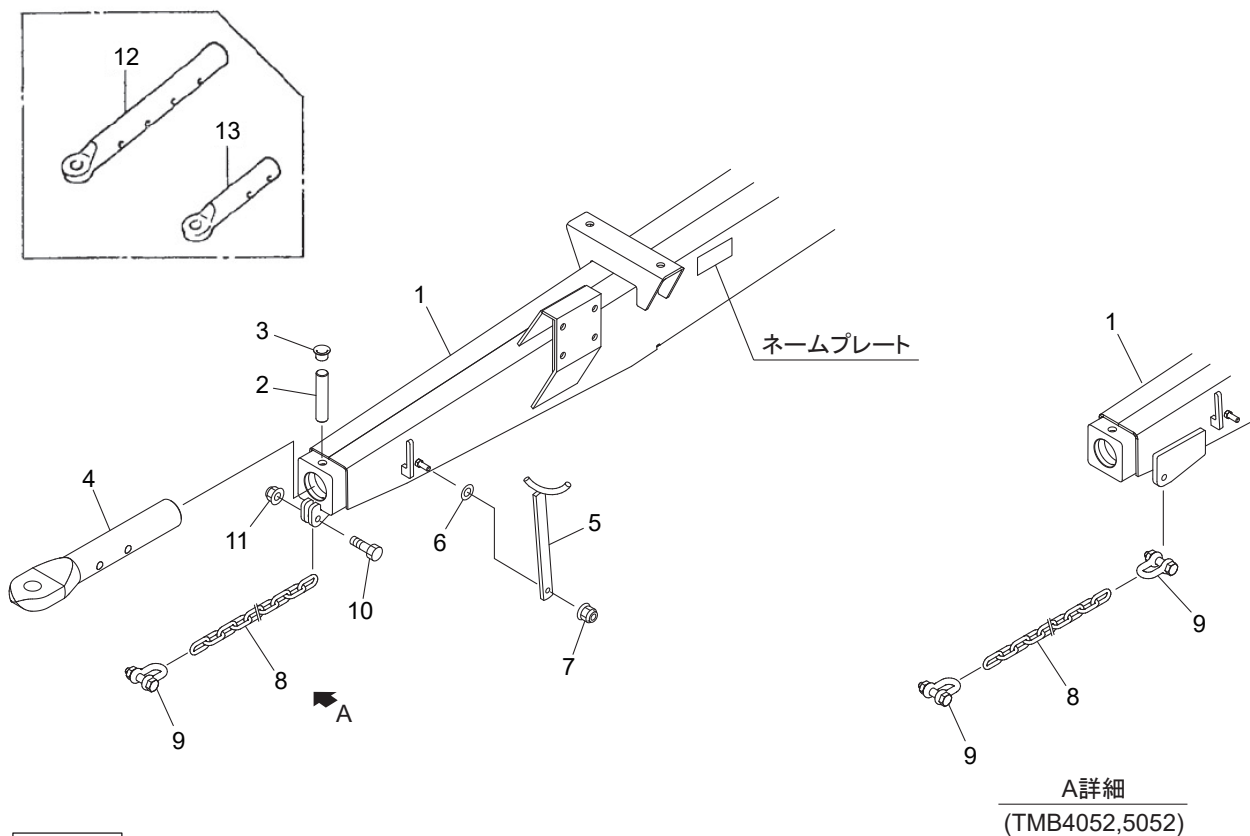
補修部品の供給は原則的には上記の供給年限で終了しますが、供給年限経過後であっても、部品供給のご要請があった場合は納期および価格についてご相談させていただきます。

保証について

機械の改造は故障の原因となりますので、行わないでください。

改造した場合や取扱説明書に述べられた正しい使用目的と異なる場合は、保証の対象外になりますのでご注意ください。

ドローバ



14845

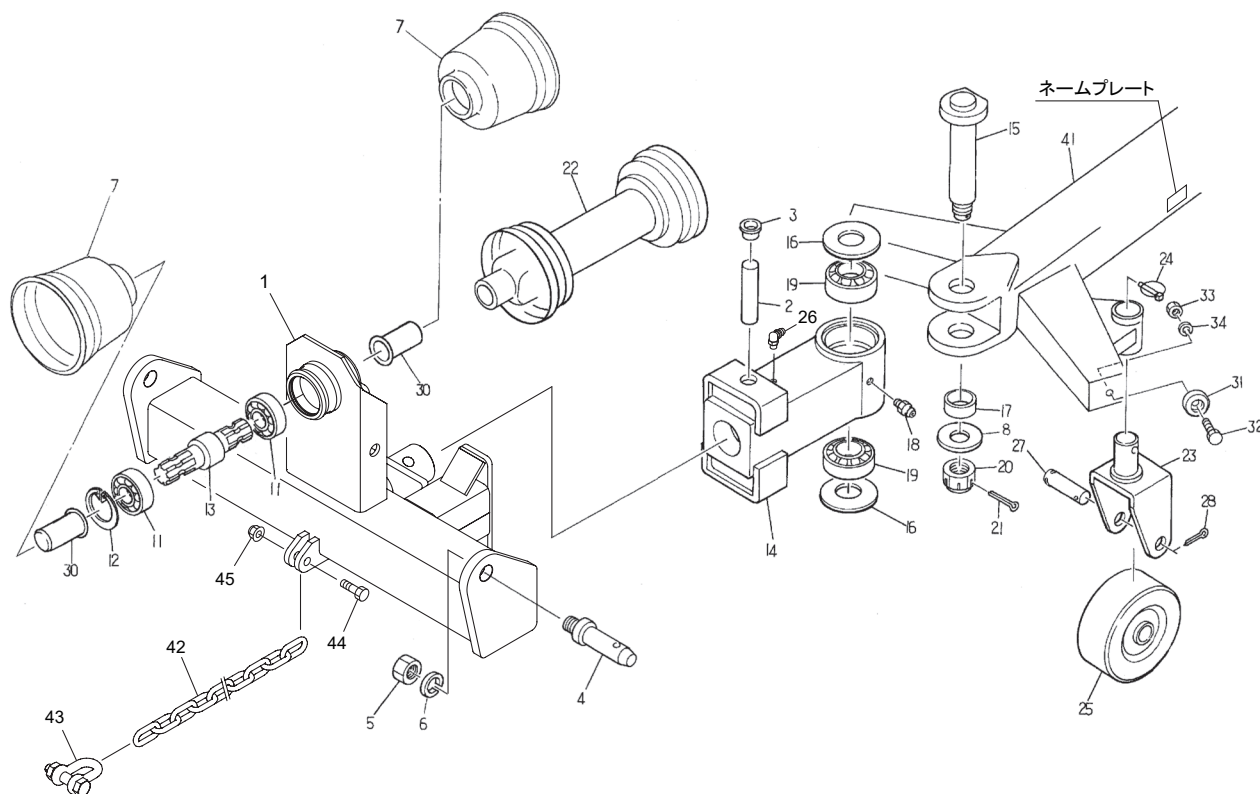
[illegible]



- 2 -

TMB3062

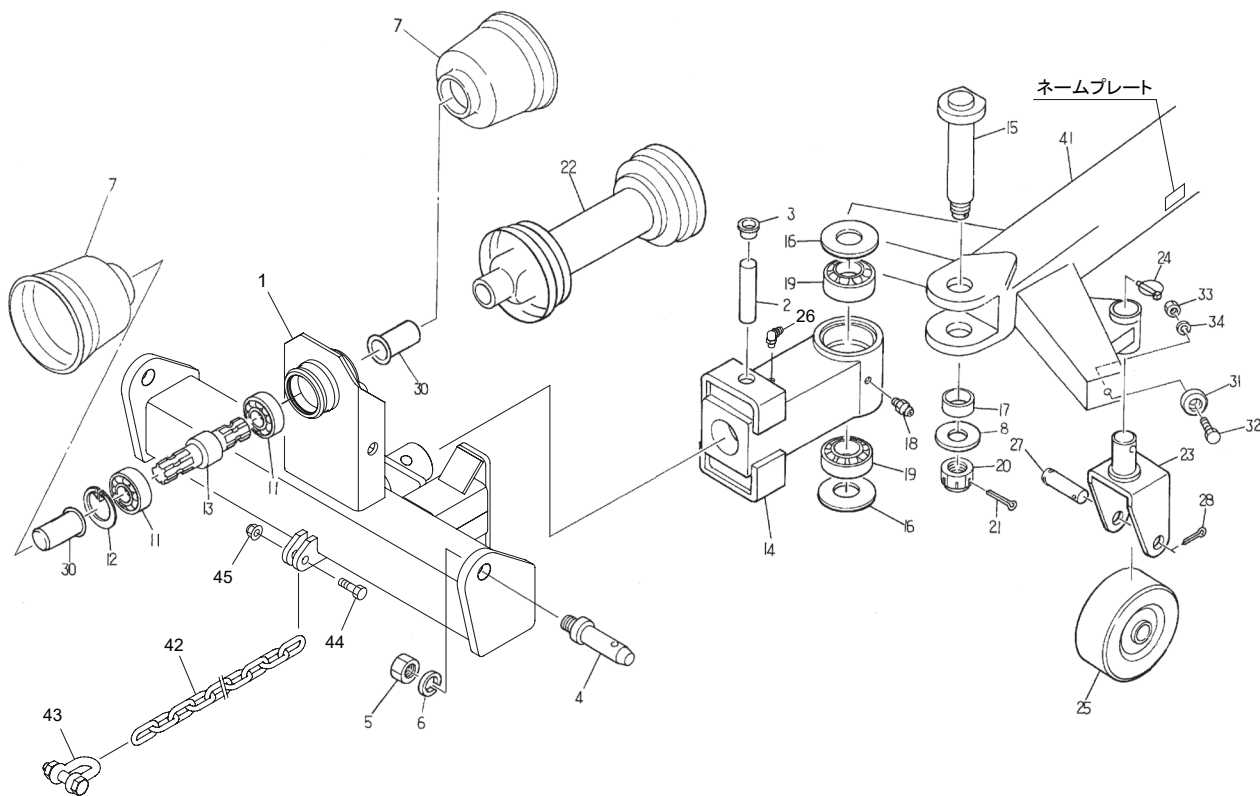
2P フレーム・コネクタ



11680-11

見出番号	部品番号	部品名称	個数	備考
1	0859855004	2 P フレーム C P	1	
2	078718200M	ピン	1	
3	KMST020	アナジクヨウキャップ 2 0	1	
4	000006200M	ローリンクピン ; O ・ I	2	見5, 6付
5	NAA22150	ナット 4 1 シュ M2 2 × 1 . 5 0	2	
6	WS22	バネザガネ 2 ゴウ M2 2	2	
7	0008230000	P I C カバー ; 1	2	
8	WRA30	ヒラザガネ M3 0	1	
11	J6007LLU	ボールベアリング 6 0 0 7 L L U	2	
12	DHC062	C ガタトメワ アナ 6 2	1	
13	0860030002	P I C シャフト	1	
14	0859802004	コネクター C P	1	
15	085981100M	シャフト	1	
16	085982000M	プレート	2	
17	085983000M	カラー ; 4 0 × 3 0	1	
18	ONA6	グリースニップル A M6	1	
19	J30208	テーパローラベアリング 3 0 2 0 8	2	
20	000713000M	キャッスルナット ; M3 0 × 1 . 5	1	
21	PC050036	ワリピン 5 × 3 6	1	
22	1193520000	パワージョイント	1	
23	1032801004	キャスタ C P	1	
24	000739000M	リンチピン ; 9	1	
25	1032770004	ホイール C P	1	
26	ONB6	グリースニップル B M6	1	

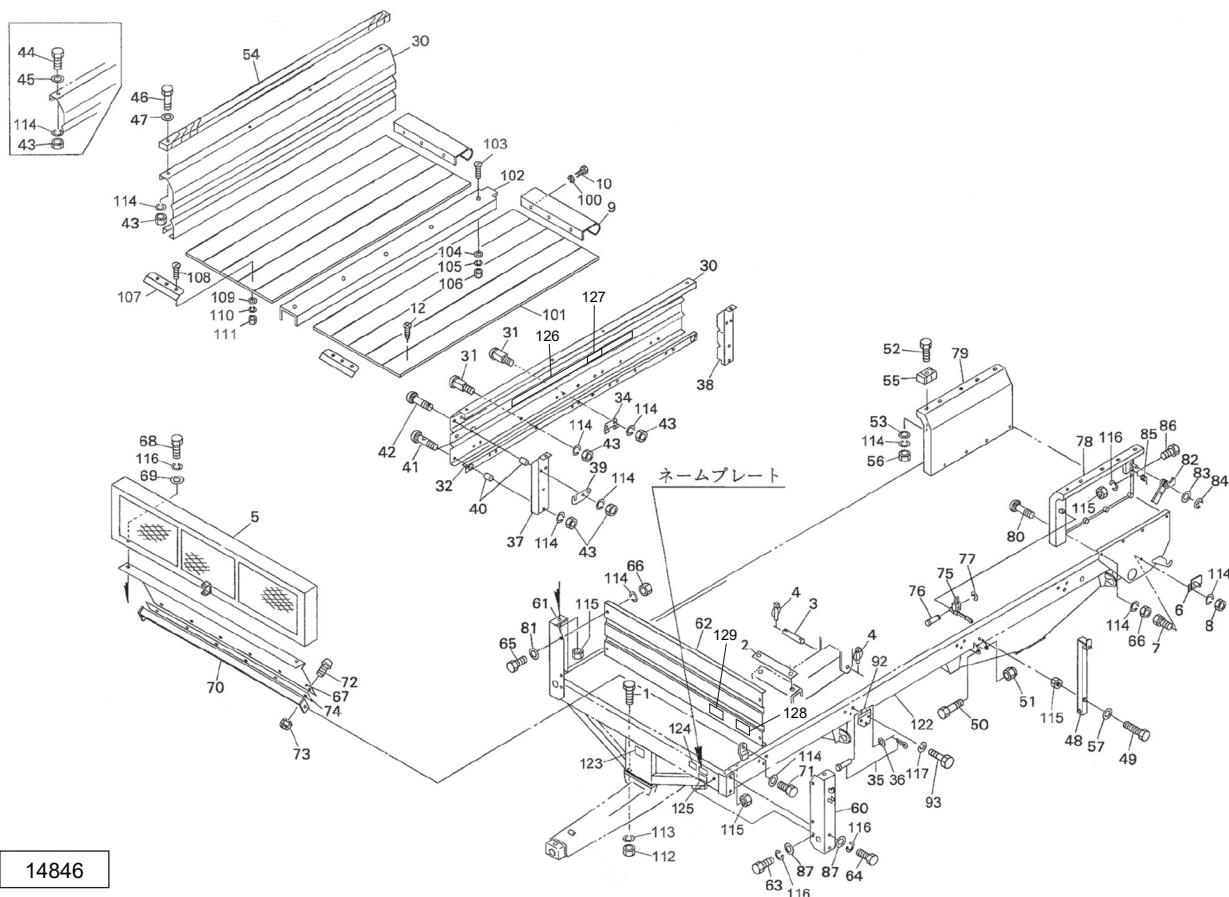
2P フレーム・コネクタ



11680-11

[illegible]

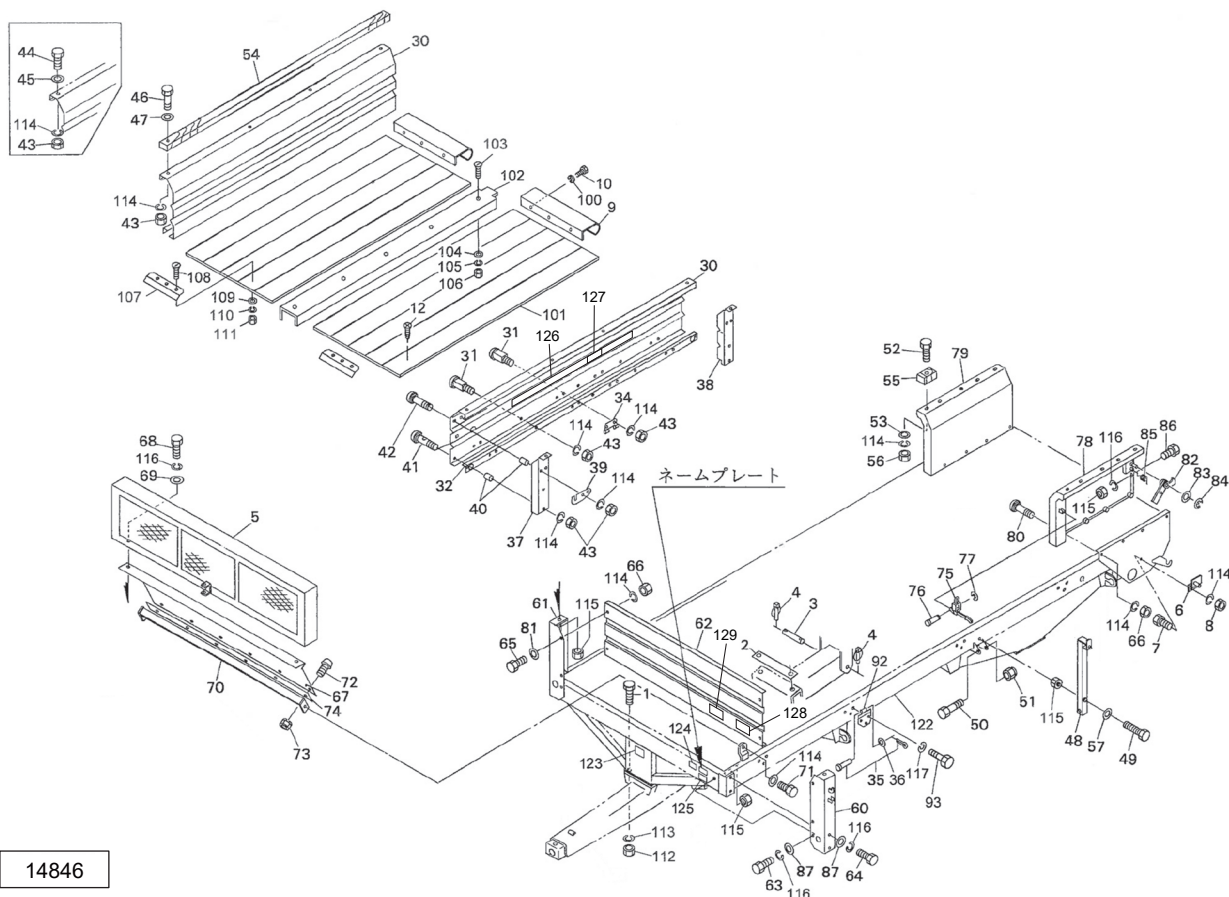
TMB3052・3062・4052・5052 フレーム・サイドボード



14846

見出番号	部品番号	部品名称	個数	備考
1	BZ14040	ボルト 8. 8 M14×40	4	
2	085342100M	シム	—	
3	085148000M	ピン；32	1	
4	000739000M	リンチピン；9	2	
5	1023350003	ストーンガードCP	1	
6	084810000M	ブラケットCP	1	
7	BSZ10025	コガタボルト 7 M10×25	2	
8	NSZ10	コガタナット 8 2シュ M10	2	
9	1397090000	カバー；RE	2	
10	BZ12025	ボルト 8. 8 M12×25	6	
12	TMB06035	サラタッピンネジ B-1 6×35	90	TMB4052, 5052
	TMB06035	サラタッピンネジ B-1 6×35	70	TMB3052, 3062
30	1501400000	サイドボード；5000	2	TMB5052
	1501410000	サイドボード；4000	2	TMB4052
	1501420000	サイドボード；3000	2	TMB3052, 3062
31	150148000M	カクネマルアタマボルト；M10×58	26	
32	1501450000	アングル；5000	2	TMB4052, 5052
	1501470000	アングル；3000	2	TMB3052, 3062
34	1629050000	チョウバンAssy	8	見35, 36, 92付
35	102693000M	ピン	8	
36	102694000M	ピンザガネ；φ13	8	
37	1023001000	ステー；A	2	TMB3052, 3062, 5052
	1023241000	ステー；A	2	TMB4052

TMB3052・3062・4052・5052 フレーム・サイドボード



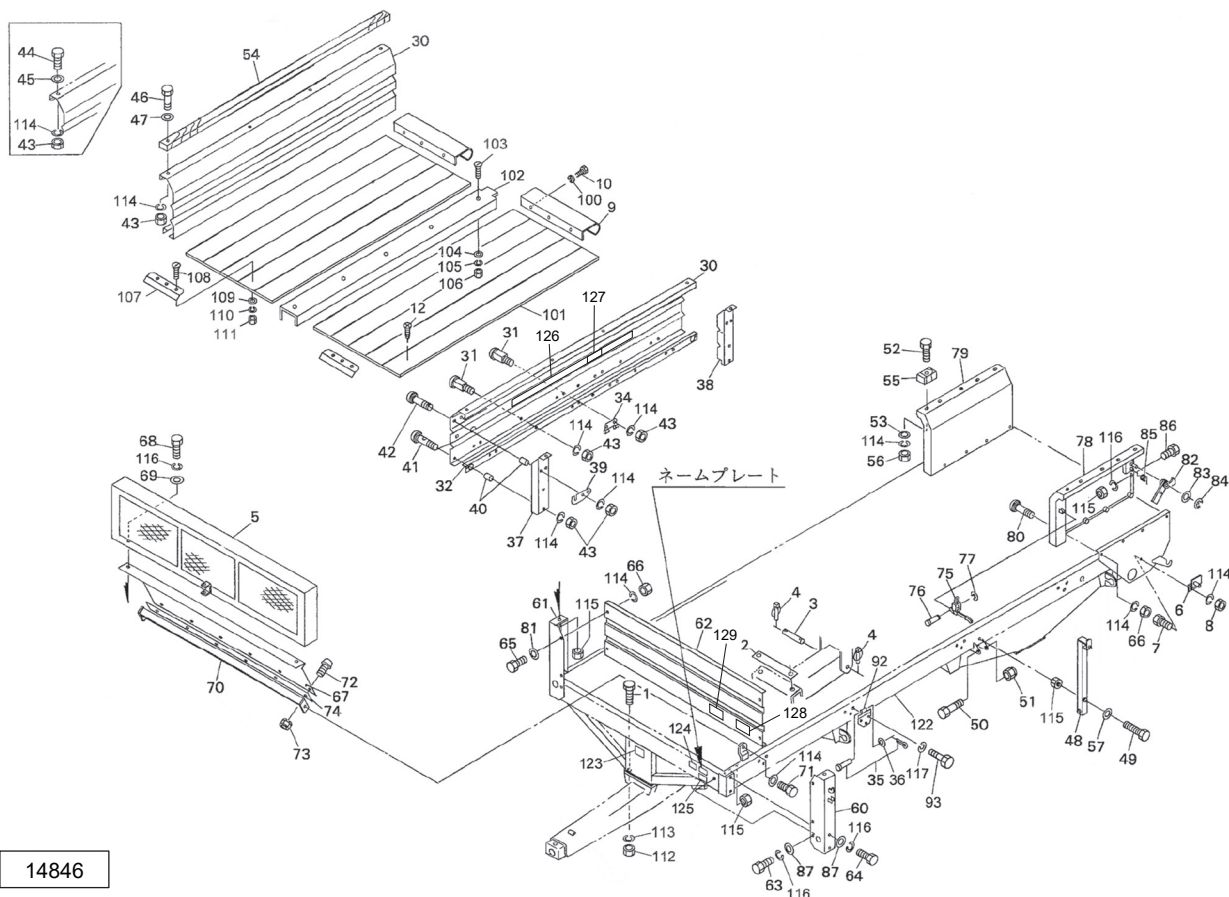
見出番号	部品番号	部品名称	個数	備考
38	1023011000	ステー ; B	2	TMB3052, 3062, 5052
	1023251000	ステー ; B	2	TMB4052
39	102302000M	プレート	4	
40	102303000M	カラー ; 1 6 . 1 × 6 8 . 5	16	
41	BR10090	カクネマルB 4 . 6 A 1 M 1 0 × 9 0	8	
42	BR10100	カクネマルB 4 . 6 A 1 M 1 0 × 1 0 0	8	
43	NSZ10	コガタナット 8 2 シュ M 1 0	50	TMB4052, 5052
	NSZ10	コガタナット 8 2 シュ M 1 0	46	TMB3052, 3062
44	BSZ10020	コガタボルト 7 M 1 0 × 2 0	4	TMB3052, 3062
45	WRA10	ヒラザガネ M 1 0	4	TMB3052, 3062
46	BSZ10075	コガタボルト 7 M 1 0 × 7 5	8	TMB4052, 5052
47	061737000M	ワッシャ ; φ 1 1 × φ 4 5 × 3 . 2	8	TMB4052, 5052
48	1023110003	サポートC P	2	TMB3052, 3062, 5052
	1023260003	サポートC P	2	TMB4052
49	BXI12100	ボルト 1 0 . 9 ゼン M 1 2 × 1 0 0	2	
50	BZ12110	ボルト 8 . 8 M 1 2 × 1 1 0	2	
51	NNF12	フランジナyroロンナット M 1 2	2	
52	BSZ10065	コガタボルト 7 M 1 0 × 6 5	2	TMB5052
53	044098500M	ワッシャ ; 1 0	2	TMB5052
54	1023040004	バンパ	2	TMB4052, 5052
55	1023511004	バンパ	2	TMB5052
56	NSZ10	コガタナット 8 2 シュ M 1 0	2	TMB5052
57	040608401M	ワッシャ ; 1 2	2	
60	1023124003	フロントサポートC P ; L	1	TMB3052, 3062, 5052

TMB3052・3062・4052・5052

フレーム・サイドボード

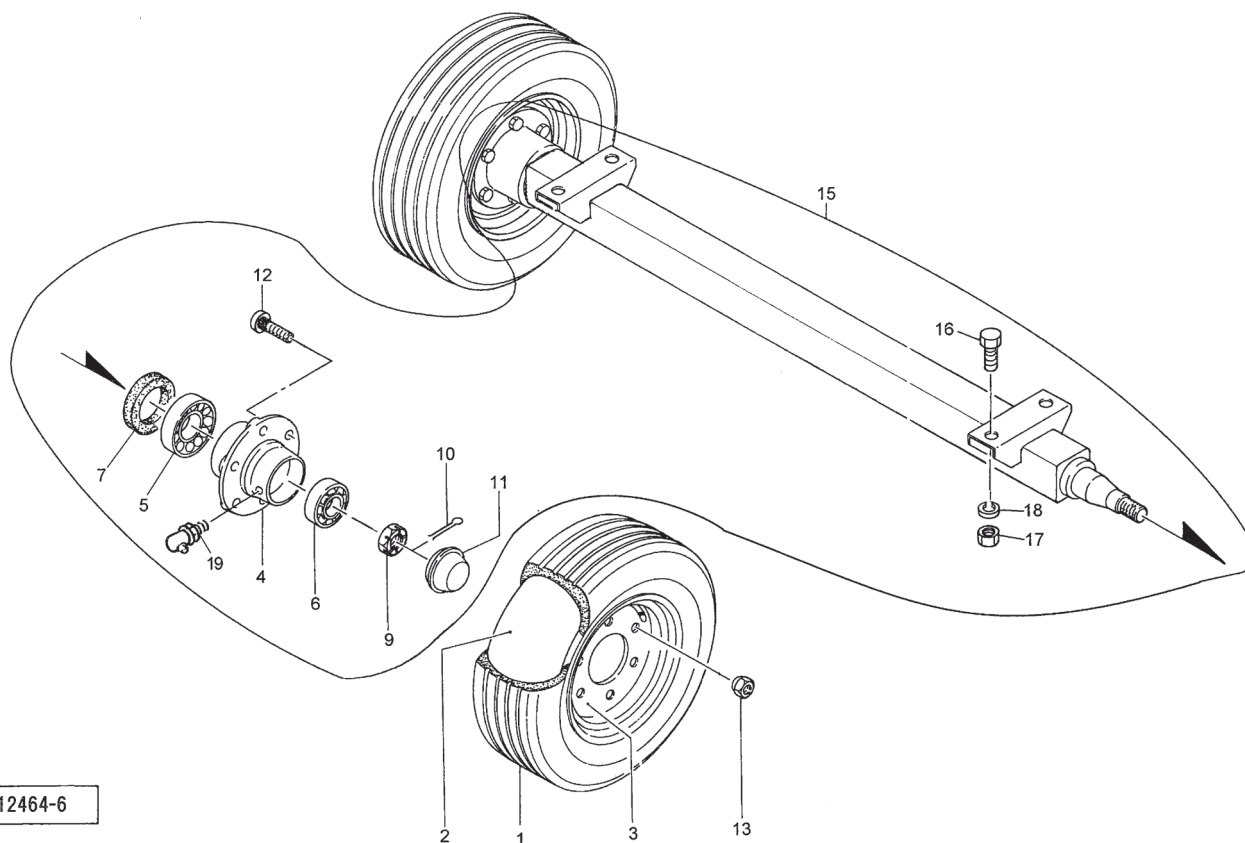
見出番号	部 品 番 号	部 品 名 称	個数	備 考
60	1023274003	フロントサポートC P ; L	1	TMB4052
61	1023134003	フロントサポートC P ; R	1	TMB3052, 3062, 5052
	1023284003	フロントサポートC P ; R	1	TMB4052
62	1023141000	フロントカバー	1	TMB3052, 3062, 5052
	1023291000	フロントカバー	1	TMB4052
63	BZ12030	ボルト 8. 8 M1 2×3 0	2	
64	BZ12030	ボルト 8. 8 M1 2×3 0	4	
65	BSZ10020	コガタボルト 7 M1 0×2 0	4	
66	NSZ10	コガタナット 8 2 シュ M1 0	12	
67	1023150000	フロントボード	1	TMB3052, 3062, 5052
	1023300000	フロントボード	1	TMB4052
68	BZ12035	ボルト 8. 8 M1 2×3 5	2	
69	067931100M	ワッシャ ; 1 2	2	
70	0852710004	サポートC P	1	
71	BSZ10020	コガタボルト 7 M1 0×2 0	2	
72	CP08025	ナベコネジ M8×2 5	6	
73	NSP08	コガタスプリングナット 4 M8	6	
74	0730643000	ゴムプレート	1	
75	102934100M	サイドボードフック	4	
76	102317000M	ピン ; 8×2 0	4	
77	DE006	E ガタトメワ 6	4	
78	1023182003	リヤボードC P ; L	1	TMB3052, 3062, 5052
	1023312003	リヤボードC P ; L	1	TMB4052
79	1023192003	リヤボードC P ; R	1	TMB3052, 3062, 5052
	1023322003	リヤボードC P ; R	1	TMB4052
80	BR10060	カクネマルB 4. 6 A1 M1 0×6 0	8	
81	WRA10	ヒラザガネ M1 0	4	
82	084785200M	フックC P	2	
83	WRA16	ヒラザガネ M1 6	2	
84	DE015	E ガタトメワ 1 5	2	
85	084907000M	スプリング	2	
86	BZ12030	ボルト 8. 8 M1 2×3 0	2	
87	WRA12	ヒラザガネ M1 2	6	
92	102692000M	チョウバン ; オス	8	
93	BSZ08020	コガタボルト 7 M8×2 0	24	
100	WSA12	バネザガネ 3 ゴウ M1 2	6	
101	1397080000	ユカイタ ; 3 2 1 0	10	TMB3052, 3062
	1397140000	ユカイタ ; 4 0 1 0	10	TMB4052, 5052
102	1397100000	レール ; 3 2 6 5	1	TMB3052, 3062
	1397150000	レール ; 4 0 6 5	1	TMB4052, 5052
103	BJ10030	サラキャップB 1 0. 9 M1 0×3 0	4	TMB3052, 3062
	BJ10030	サラキャップB 1 0. 9 M1 0×3 0	5	TMB4052, 5052
104	074900000M	ワッシャ	4	TMB3052, 3062
	074900000M	ワッシャ	5	TMB4052, 5052
105	WSA10	バネザガネ 3 ゴウ M1 0	4	TMB3052, 3062
	WSA10	バネザガネ 3 ゴウ M1 0	5	TMB4052, 5052
106	NSZ10	コガタナット 8 2 シュ M1 0	4	TMB3052, 3062
	NSZ10	コガタナット 8 2 シュ M1 0	5	TMB4052, 5052

TMB3052・3062・4052・5052 フレーム・サイドボード



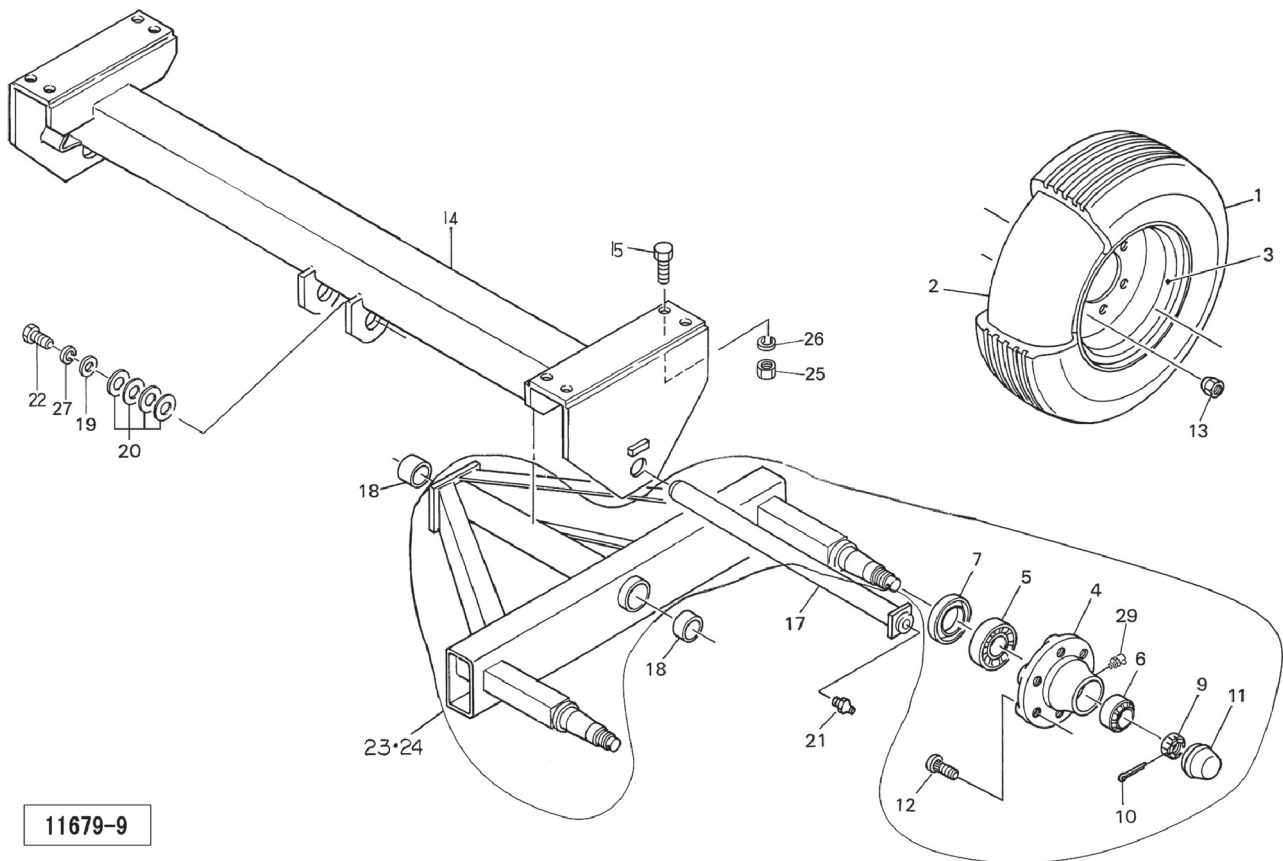
14846

見出番号	部品番号	部品名称	個数	備考
107	1397110000	ガイド	2	
108	SM08035	ーサラコネジ M8×35	6	
109	044097200M	ワッシャ; 8	6	
110	WSA08	バネザガネ 3ゴウ M8	6	
111	NSZ08	コガタナット 8 2シュ M8	6	
112	NZ14	ナット 8 2シュ M14	4	
113	WSA14	バネザガネ 3ゴウ M14	4	
114	WSA10	バネザガネ 3ゴウ M10	56	TMB5052
	WSA10	バネザガネ 3ゴウ M10	54	TMB4052
	WSA10	バネザガネ 3ゴウ M10	50	TMB3052, 3062
115	NZ12	ナット 8 2シュ M12	8	
116	WSA12	バネザガネ 3ゴウ M12	10	
117	WSA08	バネザガネ 3ゴウ M8	24	
122	1397071003	フレームCP; 3000	1	供給不可 TMB3052, 3062
	1397131003	フレームCP; 5000	1	供給不可 TMB4052, 5052
123	0889851000	ラベル; ワゴン	1	
124	1061641000	ラベル: ケイコク1	1	
125	1579790000	ラベル; タイヤクウキアツ280	1	
126	1602890000	ラベル; ストライプ (STAR)	2	
127	1236750000	ラベル; 3000	2	TMB3052, 3062
127	1236760000	ラベル; 4000	2	TMB4052
127	1236770000	ラベル; 5000	2	TMB5052
128	1511830000	ラベル; ケイコク270	1	
129	1623480000	ラベル; セイソウ	1	



12464-6

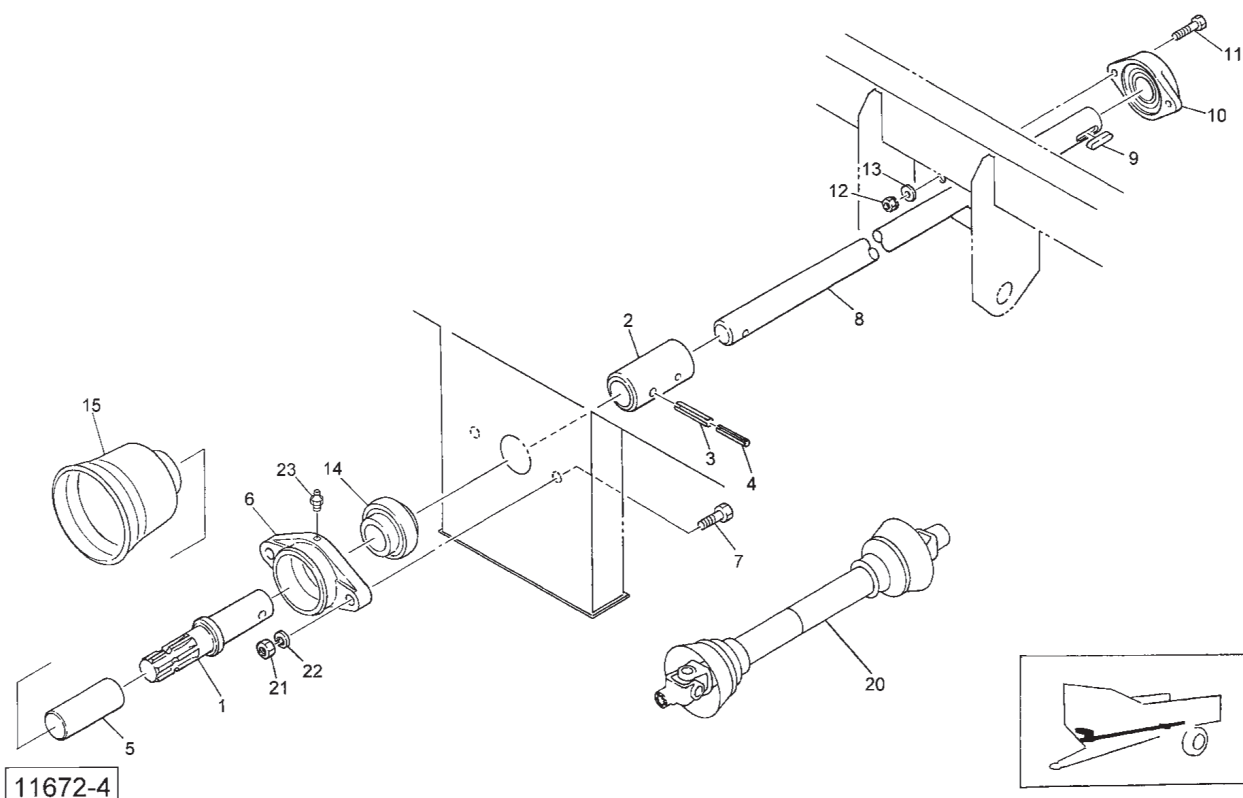
見出番号	部品番号	部品名称	個数	備考
1	0003820000	タイヤ ; 12.5 L-15-8 PR	2	
2	0003880000	チューブ ; 12.5 L-15	2	
3	102973000F	ホイール ; 10 J × 15	2	
4	ZP61L6NA005	ハブ ; 90 × 120	2	
5	J30213	テーパローラベアリング 30213	2	
6	J32210	テーパローラベアリング 32210	2	
7	ZP5411201	シールワッシャ ; 65 × 120	2	
9	ZP57539B2	キャッスルナット ; M39 × 1.5	2	
10	ZP58205	ピン	2	
11	ZP56109003	キャップ ; 90	2	
12	ZP57118B1	ボルト M18 × 1.50	12	
13	159922000M	ホイールナット ; M18 × 1.5	12	
15	1600000004	ハブツキシマジク CP	1	
16	BZ16035	ボルト 8.8 M16 × 35	4	
ASY	0008630000	タイヤ AS ; 12.5 L-15-8 PR	2組	見1,2,3 ASY
17	NZ16	ナット 8.2 シュ M16	4	
18	WSA16	バネザガネ 3ゴウ M16	4	
19	ZP98608A2	グリースニップル	2	



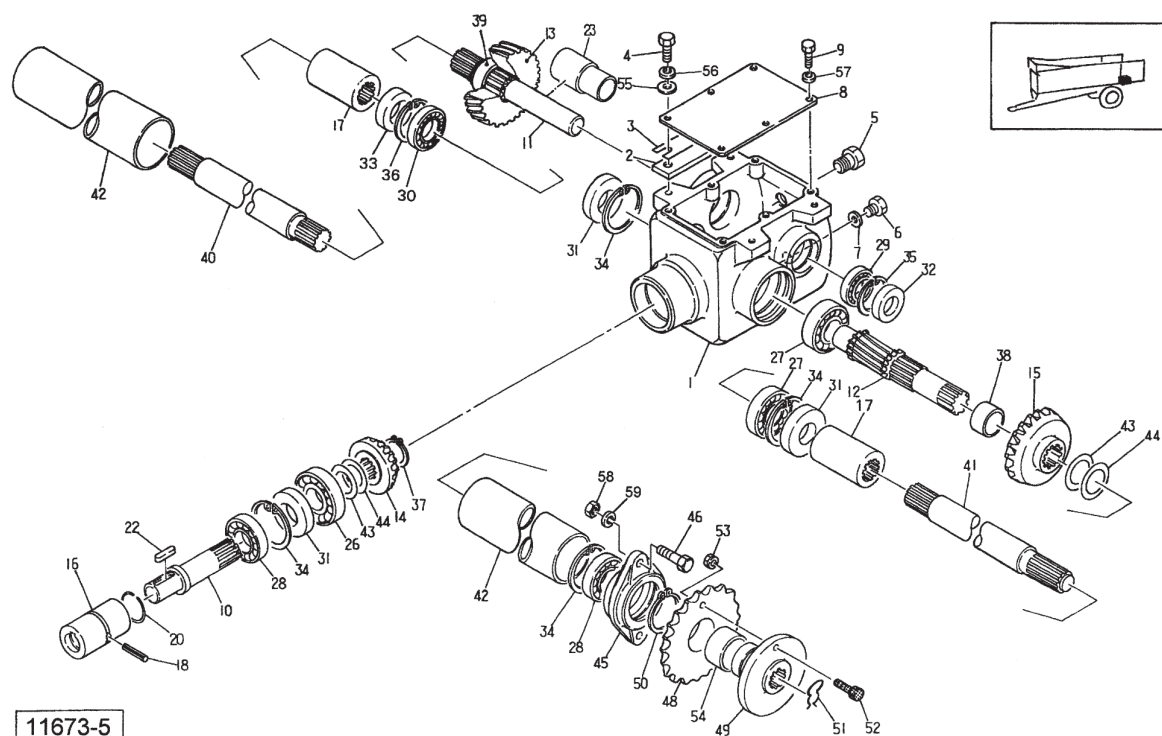
見出番号	部品番号	部品名称	個数	備考
ASY	0008630000	タイヤAS ; 12.5L-15-8PR	4組	見1,2,3, ASY
1	0003820000	タイヤ ; 12.5L-15-8PR	4	
2	0003880000	チューブ ; 12.5L-15	4	
3	102973000F	ホイール ; 10J×15	4	
4	ZP61L6NA005	ハブ ; 90×120	4	
5	J30213	テーパローラベアリング 30213	4	
6	J32210	テーパローラベアリング 32210	4	
7	ZP5411201	シールワッシャ ; 65×120	4	
9	ZP57539B2	キャスルナット ; M39×1.5	4	
10	ZP58205	ピン	4	
11	ZP56109003	キャップ ; 90	4	
12	ZP57118B1	ボルト M18×1.50	24	
13	159922000M	ホイールナット ; M18×1.5	24	
14	0852902004	シャジク	1	
15	BZ16040	ボルト 8.8 M16×40	8	
17	0754683004	ピン	2	
18	0730921000	メタル	4	
19	128113000M	ワッシャ ; 21×65	2	
20	066208100M	ワッシャ ; φ51	8	
21	ONAS1	グリースニップル APT1/8	2	
22	BZ20045	ボルト 8.8 M20×45	2	
23	1599250004	ハブツキシマジクCP ; 980L	1	
24	1599260004	ハブツキシマジクCP ; 980R	1	

シャジク・タイヤ・ハブ

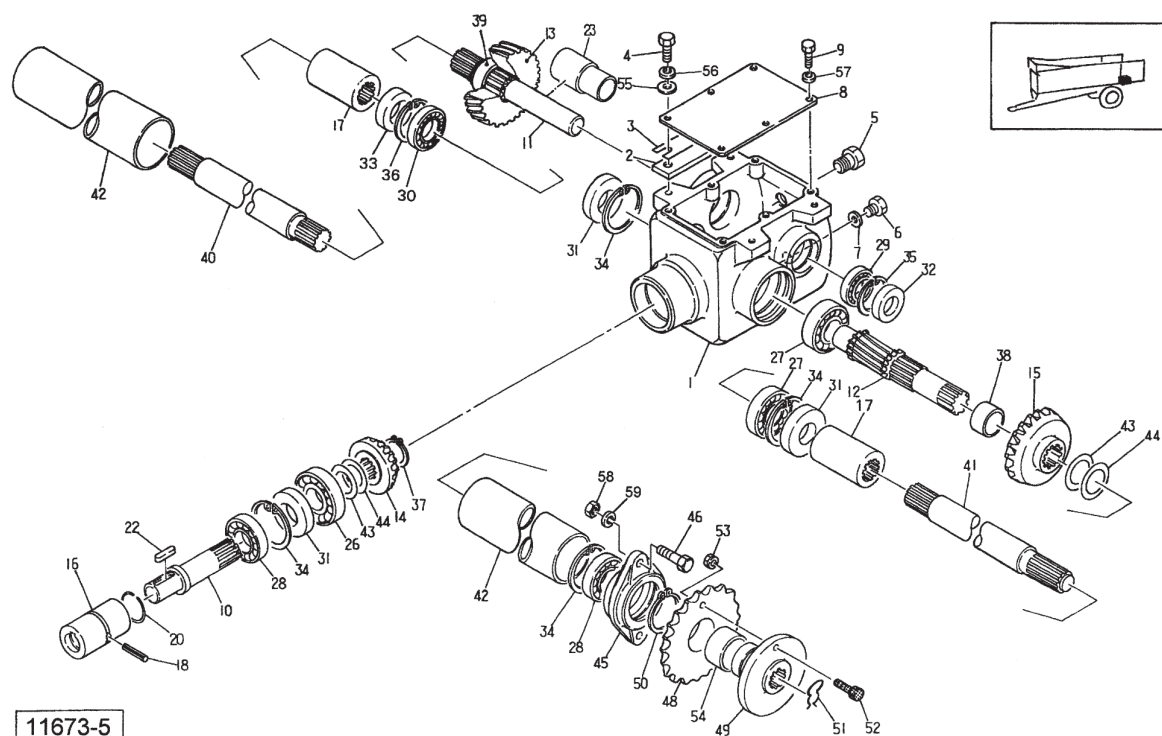
[illegible]



見出番号	部品番号	部品名称	個数	備考
1	0599682002	P I Cシャフト	1	
2	059970300M	ジョイント	1	
3	PS100050W	スプリングピン ダブルヨウ 10×50	2	
4	PS060050W	スプリングピン ダブルヨウ 6×50	2	
5	0000963000	P I Cキャップ ; 35	1	
6	0599695003	P I Cジクウケ		
7	BZ14040	ボルト 8. 8 M14×40	2	
8	0852782002	シャフト	1	TMB3052, 3062
	0851682002	シャフト	1	TMB4052, 5052
9	0622820000	ヘイコウキー リョウマル 8×7×38	1	
10	JASFB206	ベアリングユニット ASFB206	2	
11	BSZ10035	コガタボルト 7 M10×35	4	
12	NSZ10	コガタナット 8 2シュ M10	4	
13	044098500M	ワッシャ ; 10	4	
14	JUC207D1	ユニットヨウベアリング UC207D1	1	
15	0008230000	P I Cカバー ; 1	1	
20	JSE080ASY	パワージョイント SE-80	1	TMB3052, 4052, 5052,
	JSE050ASY	パワージョイント SE-50	1	TMB3062
21	NZ14	ナット 8 2シュ M14	2	
22	WSA14	バネザガネ 3ゴウ M14	2	
23	ONA6	グリースニップル A M6	1	
ASY	1608160000	P I Cジクウケ A s s y ; AWF	1	見6, 23

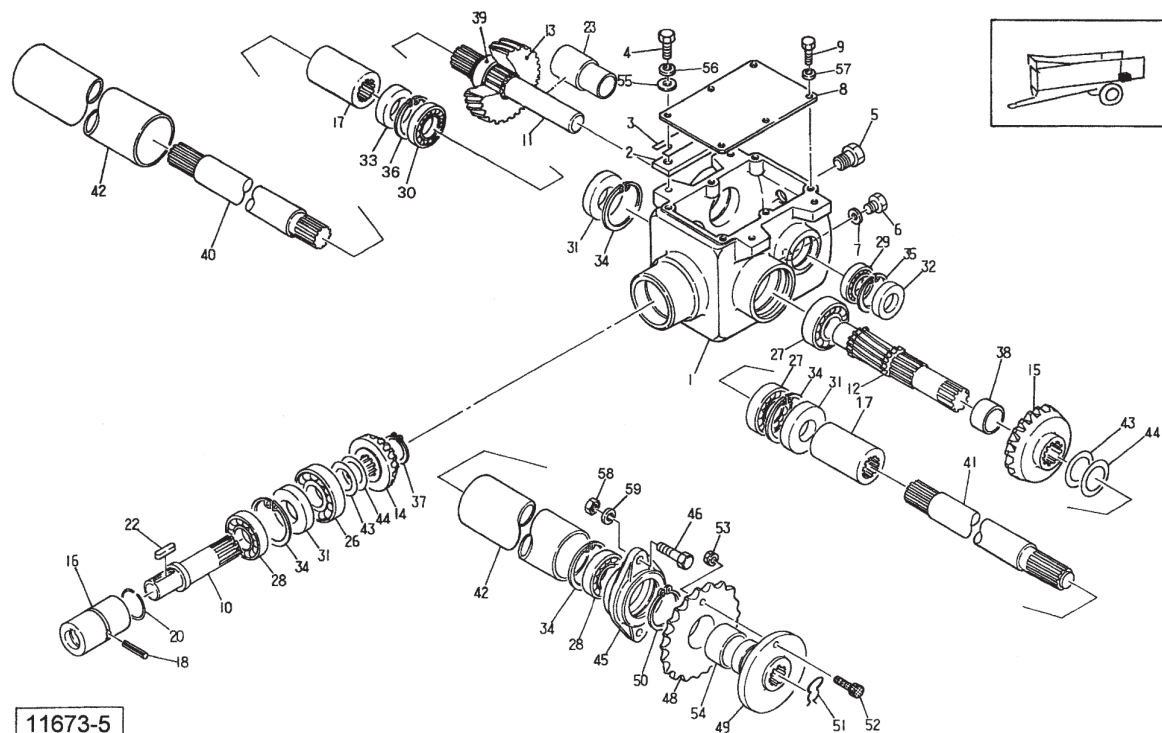


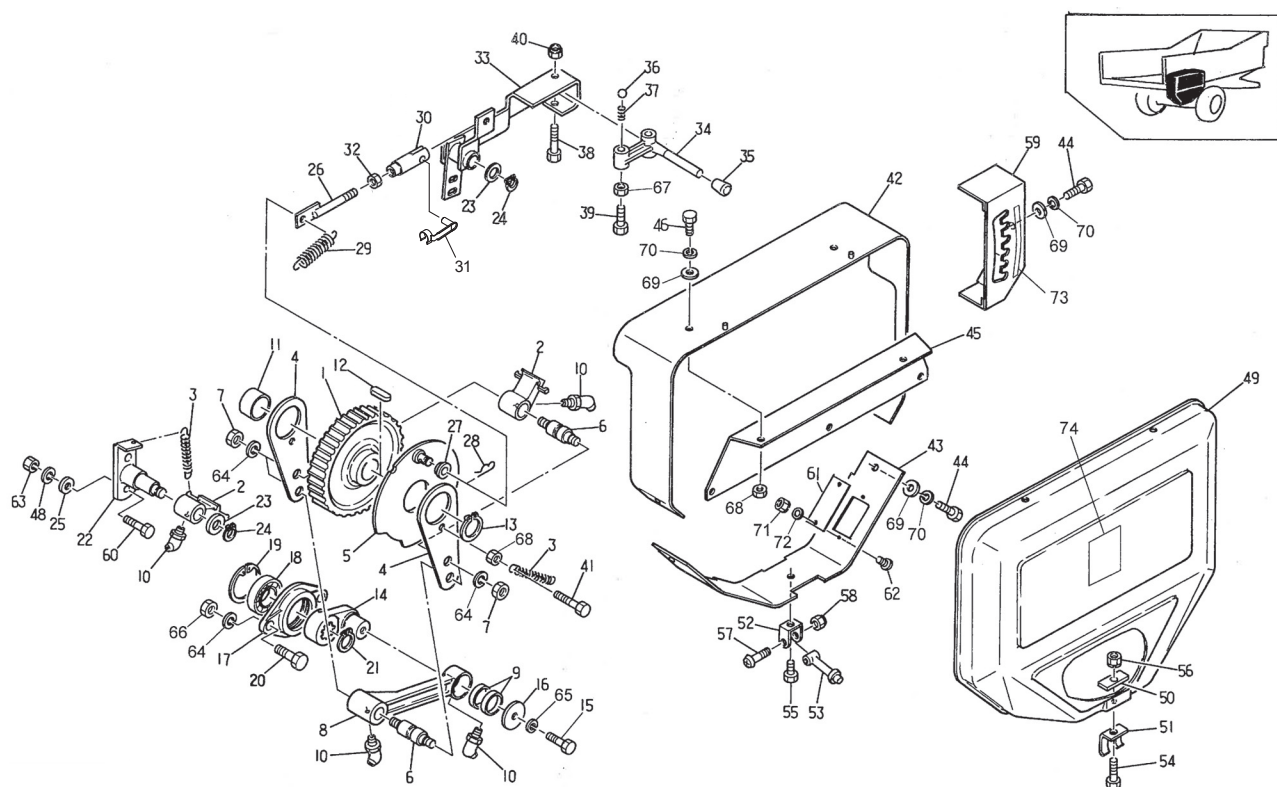
見出番号	部品番号	部品名称	個数	備考
1	0851702003	ギヤボックス ; L	1	
2	084793000M	プレート	2	
3	0847950000	シム ; 0. 6	-	
4	BSZ10040	コガタボルト 7 M10×40	4	
5	0591333000	チェックプラグAS	1	
6	000338000M	プラグ ; M10	1	
7	0003390000	パッキン ; M10	1	
8	0851710003	プレート	1	
9	BSZ08020	コガタボルト 7 M8×20	6	
10	0851721002	シャフト	1	
11	0870330002	シャフト	1	
12	0870300000	ギヤ ; 13T	1	
13	0870290002	ギヤ ; 46T	1	
14	0779320002	ベベルピニオン ; 15T	1	
15	0852480002	ベベルギヤ ; 23T	1	
16	0848011003	ジョイント	1	
17	087035100M	ジョイント	2	
18	PS060045	スプリングピン ; 6×45	1	
20	084802000M	バネ	1	
22	0622820000	ヘイコウキー リョウマル 8×7×38	1	
23	0870380000	カラー ; φ30×69	1	
26	J6307	ボールベアリング 6307	1	



見出番号	部 品 番 号	部 品 名 称	個数	備 考
27	J6207	ボールベアリング 6 2 0 7	2	
28	J6207LLU	ボールベアリング 6 2 0 7 L L U	2	
29	J6006	ボールベアリング 6 0 0 6	1	
30	J6007	ボールベアリング 6 0 0 7	1	
31	D357212	オイルシール D 3 5 × 7 2 × 1 2	3	
32	D305512	オイルシール D 3 0 × 5 5 × 1 2	1	
33	D356210	オイルシール D 3 5 × 6 2 × 1 0	1	
34	DHC072	C ガタトメワ アナ 7 2	4	
35	DHC055	C ガタトメワ アナ 5 5	1	
36	DHC062	C ガタトメワ アナ 6 2	1	
37	DC035	C ガタトメワ アナ 3 5	1	
38	0851750002	カラー；φ 4 0 . 5 × 1 6	1	
39	085189100M	カラー；φ 3 5 . 7 × 1 8	1	
40	0870410002	シャフト	1	
41	0870421002	シャフト	1	
42	0852521000	パイプ	2	
43	0445851000	チョウセイシム；3 5 × 0 . 1	-	
44	0445862000	チョウセイシム；3 5 × 0 . 2	-	
45	0852530003	ジクウケ	1	
46	BZ12030	ボルト 8 . 8 M 1 2 × 3 0	2	
48	0851780003	スプロケット；2 4 T	1	
49	0851791003	シャーボルトホルダー	1	
50	DC050	C ガタトメワ ジク 5 0	1	
51	056984000M	クリップ	1	

ギヤボックス

[illegible]

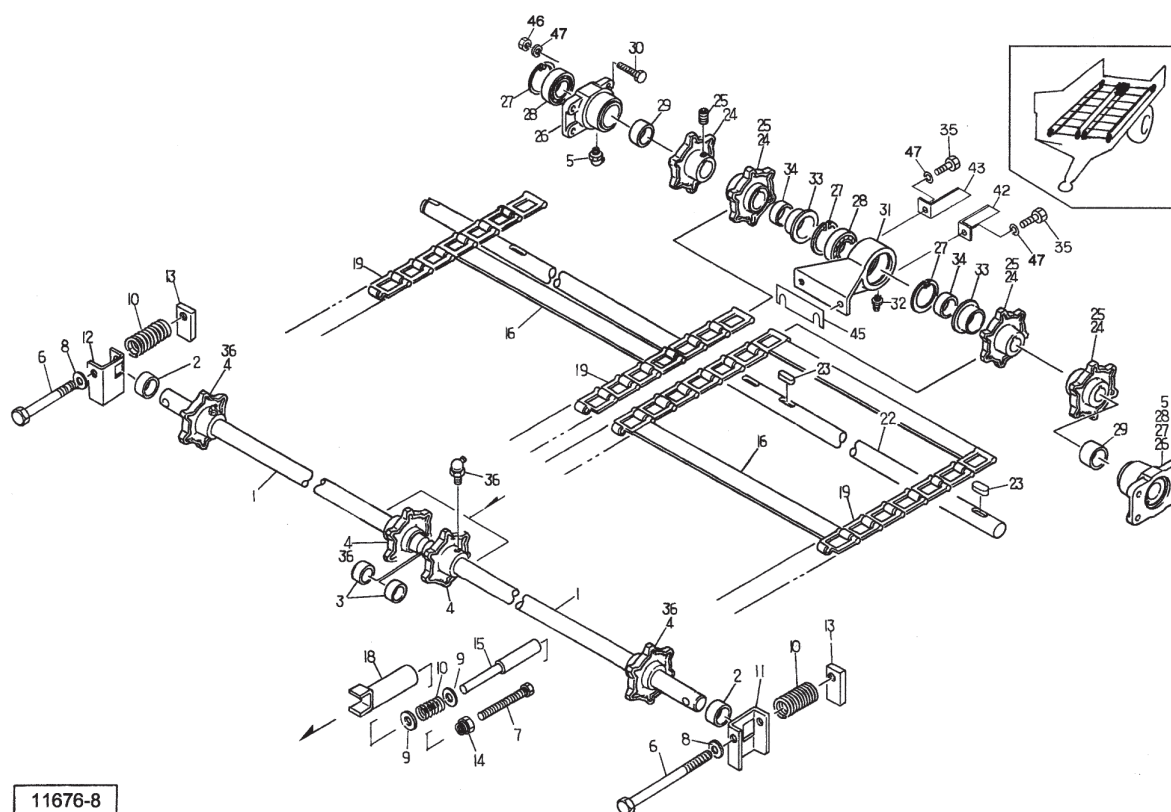


11677-5

見出番号	部品番号	部品名称	個数	備考
1	0851811003	ラチェットホイール; L	1	
2	0848130006	ノッチ	2	
3	084814100M	スプリング	2	
4	0851820003	アーム; L	2	
5	0851830003	ノッチガイド; L	1	
6	084817100M	バー	2	
7	NZ12	ナット 8 2シュ M12	4	
8	0848182003	コネクティングロッド	1	
9	70B-3012	ドライメットブッシュ 30×34×12	2	
10	ONB6	グリースニップル B M6	4	
11	085184000M	カラー; φ41.6×32	1	
12	KFC10080600	ヘイコウキー リョウマル 10×8×60	1	
13	DC040	Cガタトメワ ジク 40	1	
14	0852541003	クランクアーム	1	
15	BSZ10020	コガタボルト 7 M10×20	1	
16	061737000M	ワッシャ; φ11×45×3.2	1	
17	0852530003	ジクウケ	1	
18	J6207LLU	ボールベアリング 6207LLU	1	
19	DHC072	Cガタトメワ アナ 72	1	
20	BZ12030	ボルト 8.8 M12×30	2	
21	DC035	Cガタトメワ ジク 35	1	
22	084821200M	ストッパ	1	
23	WRA16	ヒラザガネ M16	2	
24	DE015	Eガタトメワ 15	2	
25	075290100M	ワッシャ; 10	2	

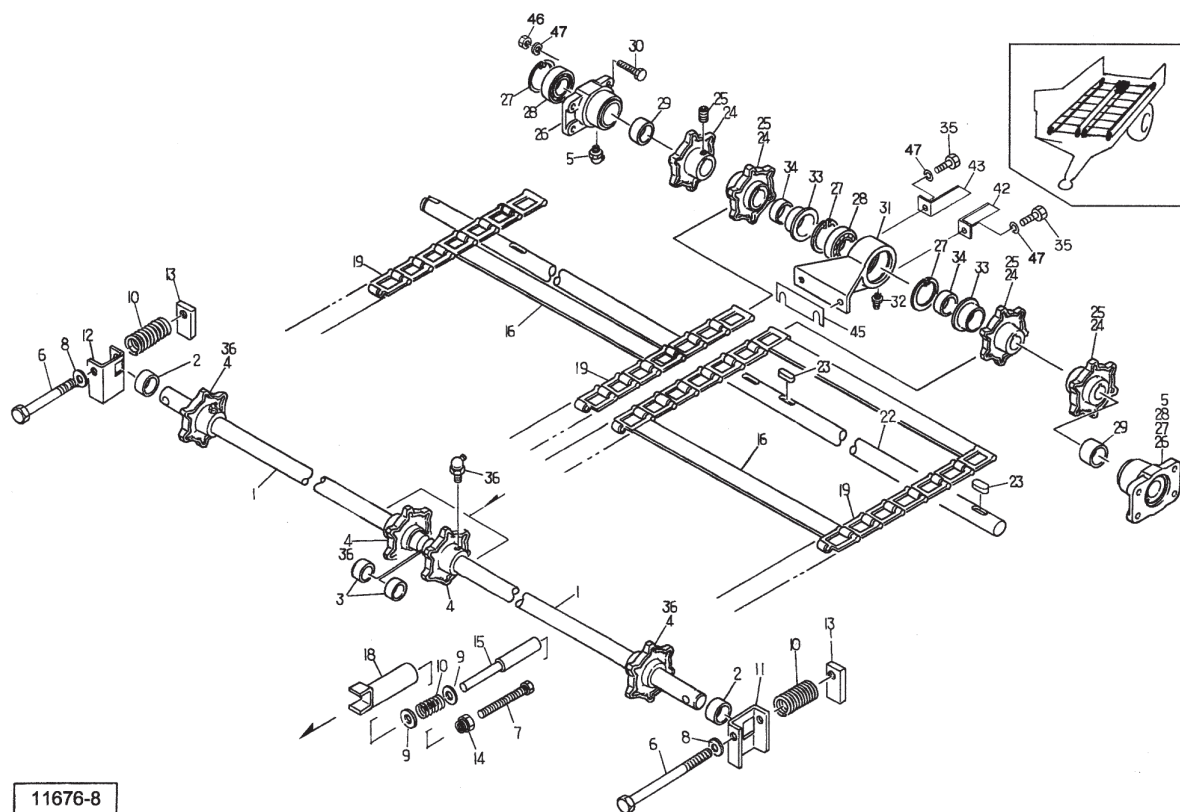
見出番号	部 品 番 号	部 品 名 称	個数	備 考
26	084822000M	ロッドC P	1	
27	WRA12	ヒラザガネ M1 2	1	
28	000085200M	ベータピン ; 8 × 1 6	1	
29	084823000M	スプリング	1	
30	079422000M	フォークエンド ; 1 0 × 4 0	1	
31	079423000M	ピン ; 1 0 × 4 0	1	
32	NSZ10	コガタナット 8 2 シュ M1 0	1	
33	084824600M	レバー	1	
34	084878400M	レバー	1	
35	0007220000	ニギリ ; 1 2	1	
36	JSB025	スチールボール B - 5 / 1 6	1	
37	0167035002	ノッチスプリング	1	
38	BSZ10070	コガタボルト 7 M1 0 × 7 0	1	
39	BSZ10030	コガタボルト 7 M1 0 × 3 0	1	
40	NNF10	フランジナイロンナット ; M1 0	1	
41	BSZ08016	コガタボルト 7 M8 × 1 6	1	
42	0851852003	カバーC P ; B	1	
43	0848263003	カバー ; C	1	
44	BSZ08016	コガタボルト 7 M8 × 1 6	4	
45	0851861003	アングルC P ; L	1	
46	BSZ08016	コガタボルト 7 M8 × 1 6	2	
48	WSA10	バネザガネ 3 ゴウ M1 0	2	
49	0848284003	カバー	1	
50	084829000M	プレート	1	
51	043000400M	カバーロック ; 1	1	
52	043001401M	カバーロック ; 2	1	
53	0665562000	ボンネットキャッチ	1	
54	BSZ08020	コガタボルト 7 M8 × 2 0	1	
55	BSZ08016	コガタボルト 7 M8 × 1 6	1	
56	NSP08	コガタスプリングナット 4 M8	1	
57	CP06035	+ナベコネジ M6 × 3 5	1	
58	NNF06	フランジナイロンナット ; M6	1	
59	0848300003	カバーC P	1	
60	BX10040	ボルト 1 0 . 9 M1 0 × 4 0	2	
61	102177000M	プレート	1	
62	BZ06016	ボルト 8 . 8 M6 × 1 6	2	
63	NSZ10	コガタナット 8 2 シュ M1 0	2	
64	WSA12	バネザガネ 3 ゴウ M1 2	6	
65	WSA10	バネザガネ 3 ゴウ M1 0	1	
66	NZ12	ナット 8 2 シュ M1 2	2	
67	NSZ10	コガタナット 8 2 シュ M1 0	1	
68	NSZ08	コガタナット 8 2 シュ M8	3	
69	WRA08	ヒラザガネ M8	6	
70	WSA08	バネザガネ 3 ゴウ M8	6	
71	NP06	スプリングナット M6	2	
72	WRA06	ヒラザガネ M6	2	
73	0857700000	ヘンソクラベル	1	
74	1062410000	ラベル ; ケイコク 1 9	1	

TMB3052・3062・4052・5052
コンベヤ・デタッチャブルチェーン



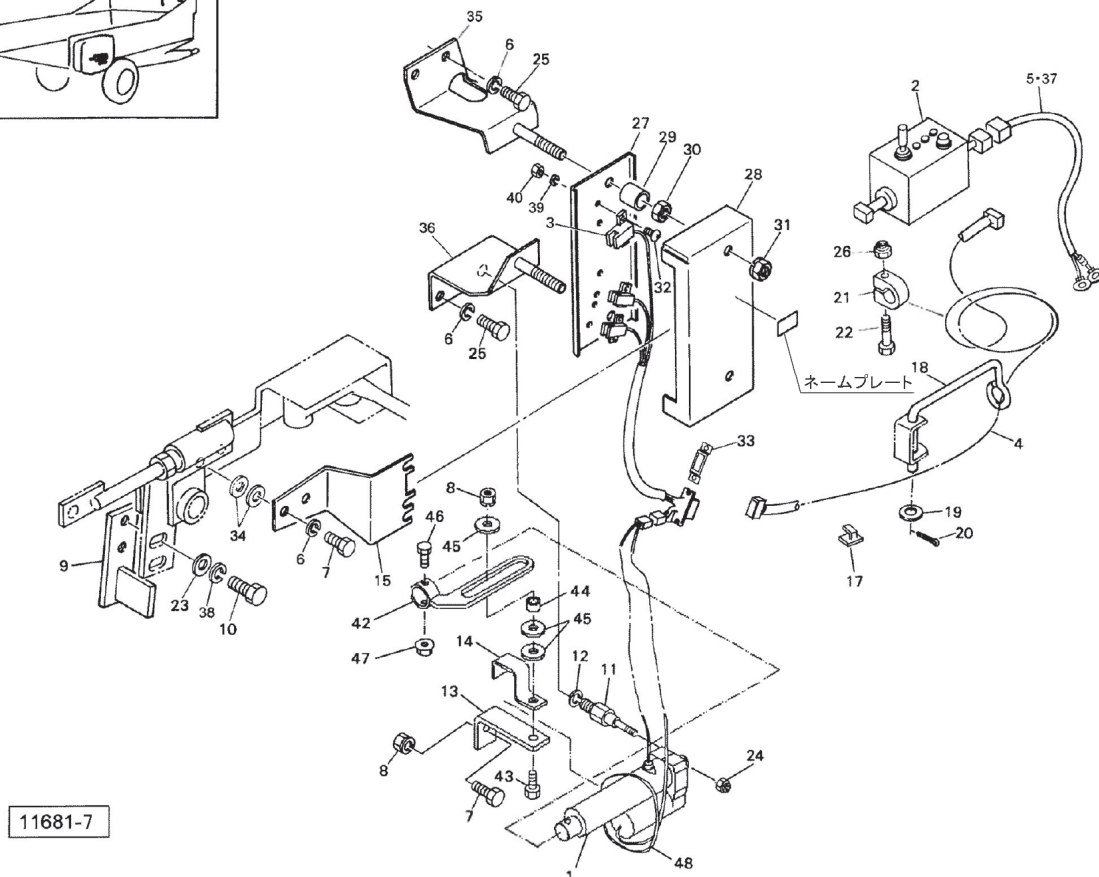
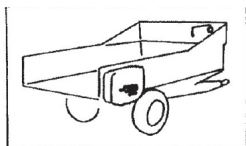
見出番号	部品番号	部品名称	個数	備考
1	0851880002	コンベヤシャフト	2	
2	085189100M	カラー；φ 3 5. 7 × 1 8	2	
3	085190000M	カラー；φ 3 5. 7 × 2 7	2	
4	1435120003	スプロケット；6 T	4	
5	ONB6	グリースニップル B M6	2	
6	060036100M	ボルト メッキ S 4 5 C ゼンネジ	2	
7	BZI12120	ボルト 8. 8 ゼン M 1 2 × 1 2 0	2	
8	026970100M	ワッシャ；1 4	2	
9	WRA16	ヒラザガネ M 1 6	4	
10	057045200M	スプリング；φ 2 2 × 8 8	4	
11	085191000M	チャンネル；L	1	
12	085192000M	チャンネル；R	1	
13	085193000M	コマ	2	
14	085194000M	テンションプラグ	2	
15	085195000M	バー	2	
16	142328000M	コンベヤバー C P；7 3 8	36	TMB3052, 3062
	142328000M	コンベヤバー C P；7 3 8	44	TMB4052, 5052
18	085347000M	ブラケット C P	2	
19	084839100M	デタッチャブルチェーン；5 0 0 0	360	TMB3052, 3062
	084839100M	デタッチャブルチェーン；5 0 0 0	440	TMB4052, 5052
22	0851970002	コンベヤシャフト	1	
23	KFC10080500	ヘイコウキー リョウマル 1 0 × 8 × 5 0	4	
24	0803433003	スプロケット；6 T	4	

TMB3052・3062・4052・5052
コンベヤ・デタッチャブルチェーン



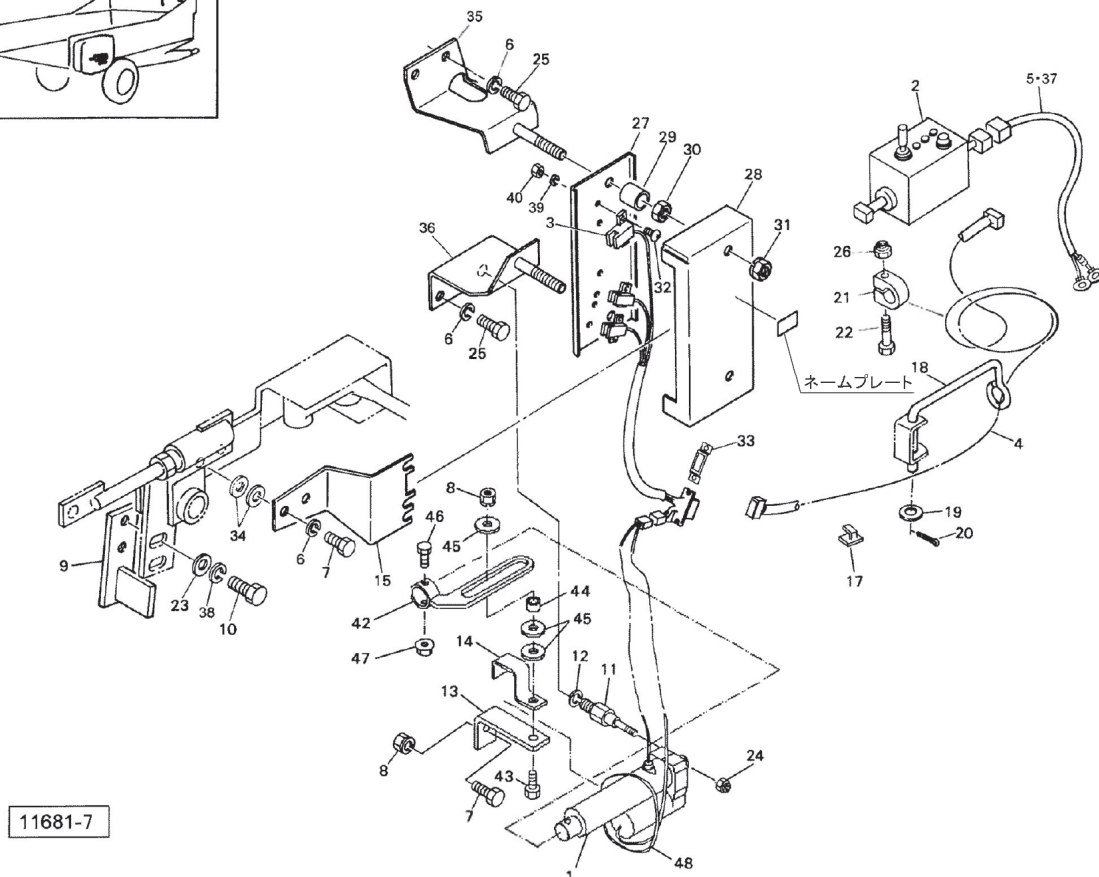
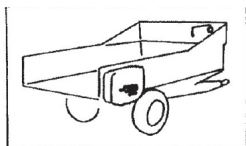
見出番号	部品番号	部品名称	個数	備考
25	TRK0812	6トメネジ 10.9 クボミ M8×12	8	
26	0851981003	ジクウケ; L	2	
27	DHC080	Cガタトメワ アナ 80	4	
28	J6208LLU	ボールベアリング 6208LLU	3	
29	085199000M	カラー; φ41.6×44	2	
30	BZ12035	ボルト 8.8 M12×35	8	
31	0731181003	メタル	1	
32	ONA6	グリースニップル A M6	1	
33	0715251003	キャップ	2	
34	071524100M	カラー	2	
35	BZ12035	ボルト 8.8 M12×35	2	
36	ONC6	グリースニップル C M6	4	
42	048052300M	ガイド; L	1	
43	048053300M	ガイド; R	1	
45	1193540000	シム	-	
46	NZ12	ナット 8.2 シュ M12	8	
47	WSA12	バネザガネ 3ゴウ M12	10	

TMB3052・3062・4052・5052
コンベヤリモコン(オプション)



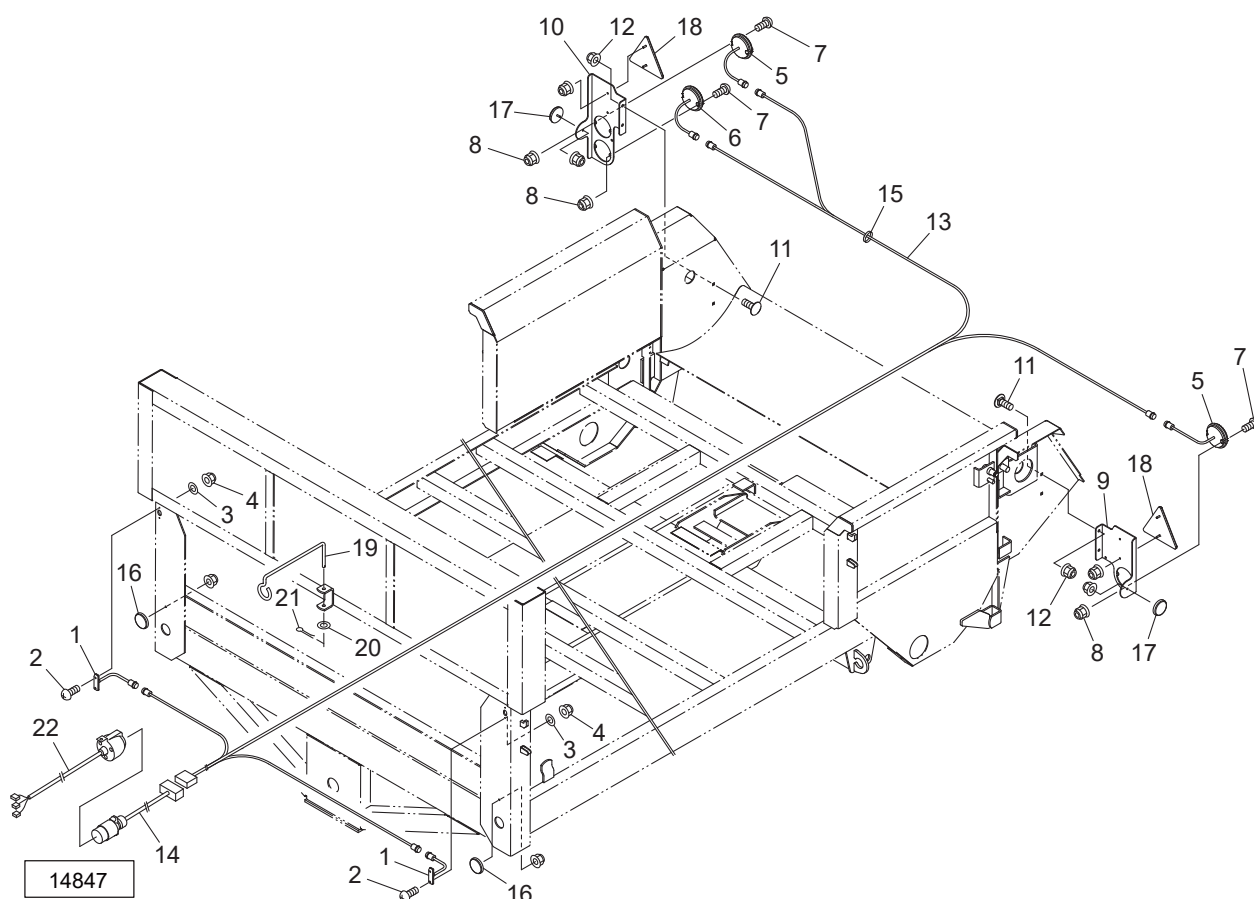
見出番号	部品番号	部品名称	個数	備考
1	0849092000	シリンダ	1	※
2	1347281000	スイッチボックス	1	※
3	0861822000	センサー	1	※
4	0849111000	シリンダ デンゲンコード	1	※
5	1345450000	コード ; 5 0 0 0	1	※ 見37付
6	WSA08	バネザガネ 3 ゴウ M8	5	※
7	BSZ08020	コガタボルト 7 M8×20	3	※
8	NSP08	コガタスプリングナット 4 M8	2	※
9	084913100M	ストッパー	1	※
10	BSZ10030	コガタボルト 7 M10×30	2	※
11	084914100M	ピン	1	※
12	WSA10	バネザガネ 3 ゴウ M10	1	※
13	084915000M	アングル	1	※
14	084916000M	ブラケット	1	※
15	0859102000	シャッタプレート	1	※
17	1537440000	クランプ	12	※
18	071615200M	ホースウケ	1	※ 見20付
19	WRA10	ヒラザガネ M10	1	※
20	PC032016	ワリピン ; 3. 2×16	1	※
21	0721830000	クリップ	1	※
22	BSZ08045	コガタボルト 7 M8×45	1	※
23	044098500M	ワッシャ ; 10	2	※
24	NNF06	フランジナイロンナット M6	1	※
25	BSZ08016	コガタボルト 7 M8×16	3	※

TMB3052・3062・4052・5052
コンベヤリモコン(オプション)



11681-7

見出番号	部品番号	部品名称	個数	備考
26	NNF08	フランジナイロンナット M8	1	※
27	085908200M	センサベース	1	※
28	085911300M	センサカバー	1	※
29	085909000M	カラー; φ9. 2×18	2	※
30	NSZ08	コガタナット 8 2シュ M8	2	※
31	NSP08	コガタスプリングナット 4 M8	2	※
32	CP03010	+ナベコネジ; M3×10	6	※
33	0915261000	カバー	1	※
34	WRA08	ヒラザガネ M8	4	※
35	085906000M	ブラケットCP	1	※
36	085907000M	ブラケットCP	1	※
37	FU30	ヒューズ (30A)	1	※
38	WSA10	バネザガネ 3ゴウ M10	2	※
39	WS03	バネザガネ 2ゴウ M3	6	※
40	NZ03	ナット 8 2シュ M3	6	※
42	804192000M	アームCP	1	※
43	BSZ08045	コガタボルト 7 M8×45	1	※
44	804136000M	カラー; φ9. 2×9	1	※
45	080414100M	ワッシャ; 8	3	※
46	BZ06040	ボルト 8. 8 M6×40	1	※
47	NNF06	フランジナイロンナット M6	1	※
48	ILT200	インシュロックタイ 4. 7×206	6	※
49	1579530000	コンベヤリモコン; ASY (オプション)	1	※ 見1~48付

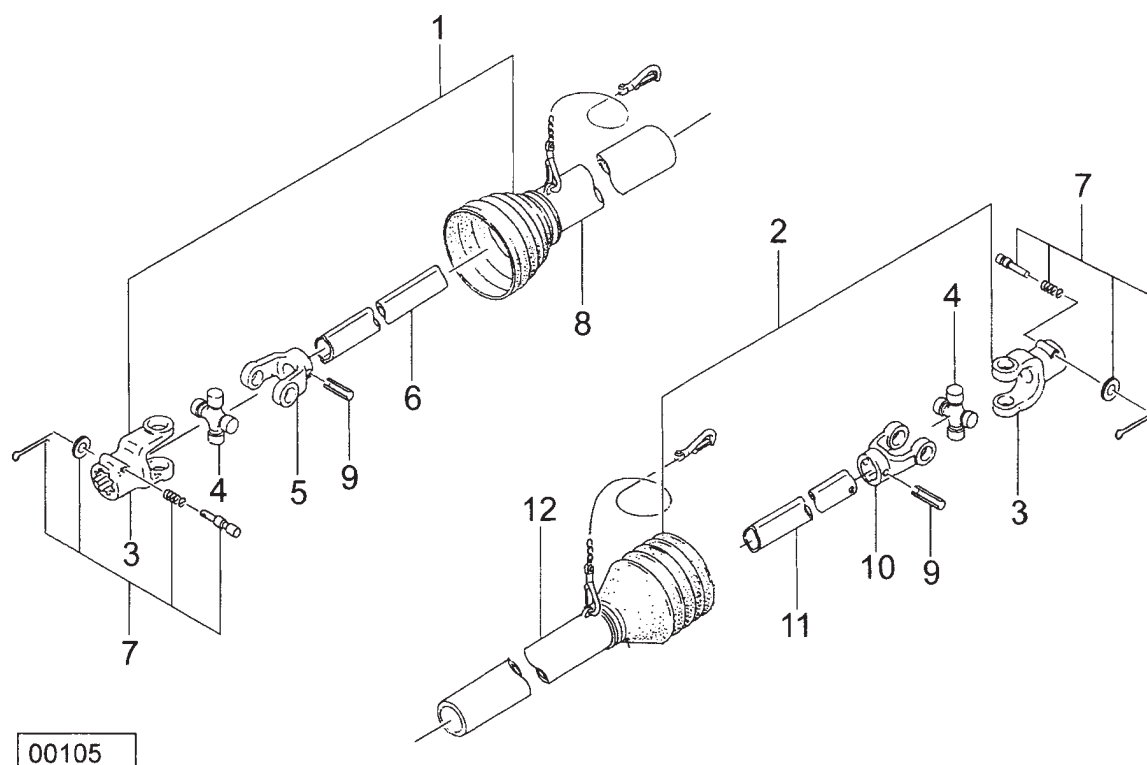


見出番号	部 品 番 号	部 品 名 称	個数	備 考
1	1603681000	ポジションライト ; 2 P G	2	
2	CP03016	+ナベコネジ M3×16	4	
3	WRA03	ヒラザガネ M3	4	
4	NN03	ナイロンナット M3	4	
5	1600540000	リヤランプ	2	
6	1600550000	バックランプ	1	
7	CP04025	+ナベコネジ M4×25	6	
8	NNF04	フランジナイロンナット M4	6	
9	160311000M	ブラケット ; L	1	
10	164720000M	ブラケット ; R	1	
11	055474000M	カクネボルト 8. 8 M8×20	4	
12	NSP08	コガタスプリングナット 4 M8	4	
13	1647210000	ハーネス ; トウカキTMB	1	
14	1604031000	ヘンカンハーネス	1	
15	ILT150	インシュロックタイ 3. 5×152	17	
16	0009600000	ハンシャキ ; W-60CI	2	SナットM5付
17	0009341000	ハンシャキ ; Y-60CI	2	SナットM5付
18	0009301000	ハンシャキ ; R-150TR	2	SナットM5付
19	071615200M	ホースウケ	1	見21付
20	WRA10	ヒラザガネ M10	1	
21	PC032016	ワリピン 3. 2×16	1	
22	1630370000	チュウカンハーネスCP ; コウドウ	1	オプション

パワージョイント

[illegible]

SE-50・80
パワージョイント

[illegible]

型 式 一 覧 表

1 マニュアルワゴン型式一覧表

マニュアルワゴン 型 式	本体ユニット		マニュアルアタッチメント	
	型 式	仕 様	型 式	仕 様
TMB 3052 M	TMB 3052	標準ヒッチ	AMN 5001	横軸 2 段ビータ
TMB 4052 M	TMB 4052			
TMB 5052 M	TMB 5052			
TMB 3062 M	TMB 3062	倍角ヒッチ	AMN 5001	横軸 2 段ビータ

千 歳 本 社 066-8555 千 歳 市 上 長 都 1 0 6 1 番 地 2
TEL 0123-26-1123
FAX 0123-26-2412

千 歳 営 業 所 066-8555 千 歳 市 上 長 都 1 0 6 1 番 地 2
TEL 0123-22-5131
FAX 0123-26-2035

豊 富 営 業 所 098-4100 天 塩 郡 豊 富 町 字 上 サ ロ ベ ッ 1 1 9 1 番 地 4 4
TEL 0162-82-1932
FAX 0162-82-1696

帯 広 営 業 所 080-2462 帯 広 市 西 2 2 条 北 1 丁 目 1 2 番 地 4
TEL 0155-37-3080
FAX 0155-37-5187

中 標 津 営 業 所 086-1152 標 津 郡 中 標 津 町 北 町 2 丁 目 1 6 番 2
TEL 0153-72-2624
FAX 0153-73-2540

花 巻 営 業 所 028-3172 岩 手 県 花 巻 市 石 鳥 谷 町 北 寺 林 第 1 1 地 割 1 2 0 番 3
TEL 0198-46-1311
FAX 0198-45-5999

仙 台 営 業 所 984-0032 宮 城 県 仙 台 市 若 林 区 荒 井 5 丁 目 2 1 - 1
TEL 022-353-6039
FAX 022-353-6040

小 山 営 業 所 323-0158 栃 木 県 小 山 市 梁 2 5 1 2 - 1
TEL 0285-49-1500
FAX 0285-49-1560

東 海 営 業 所 485-0081 愛 知 県 小 牧 市 横 内 字 立 野 6 7 8 - 1
TEL 0568-75-3561
FAX 0568-75-3563

岡 山 営 業 所 700-0973 岡 山 県 岡 山 市 北 区 下 中 野 7 0 4 - 1 0 3
TEL 086-243-1147
FAX 086-243-1269

熊 本 営 業 所 861-8030 熊 本 県 熊 本 市 東 区 小 山 町 1 6 3 9 - 1
TEL 096-389-6650
FAX 096-389-6710

都 城 営 業 所 885-1202 宮 崎 県 都 城 市 高 城 町 穂 満 坊 1 0 0 3 - 2
TEL 0986-53-2222
FAX 0986-53-2233