

STAR

自走カッティングロールベアラ

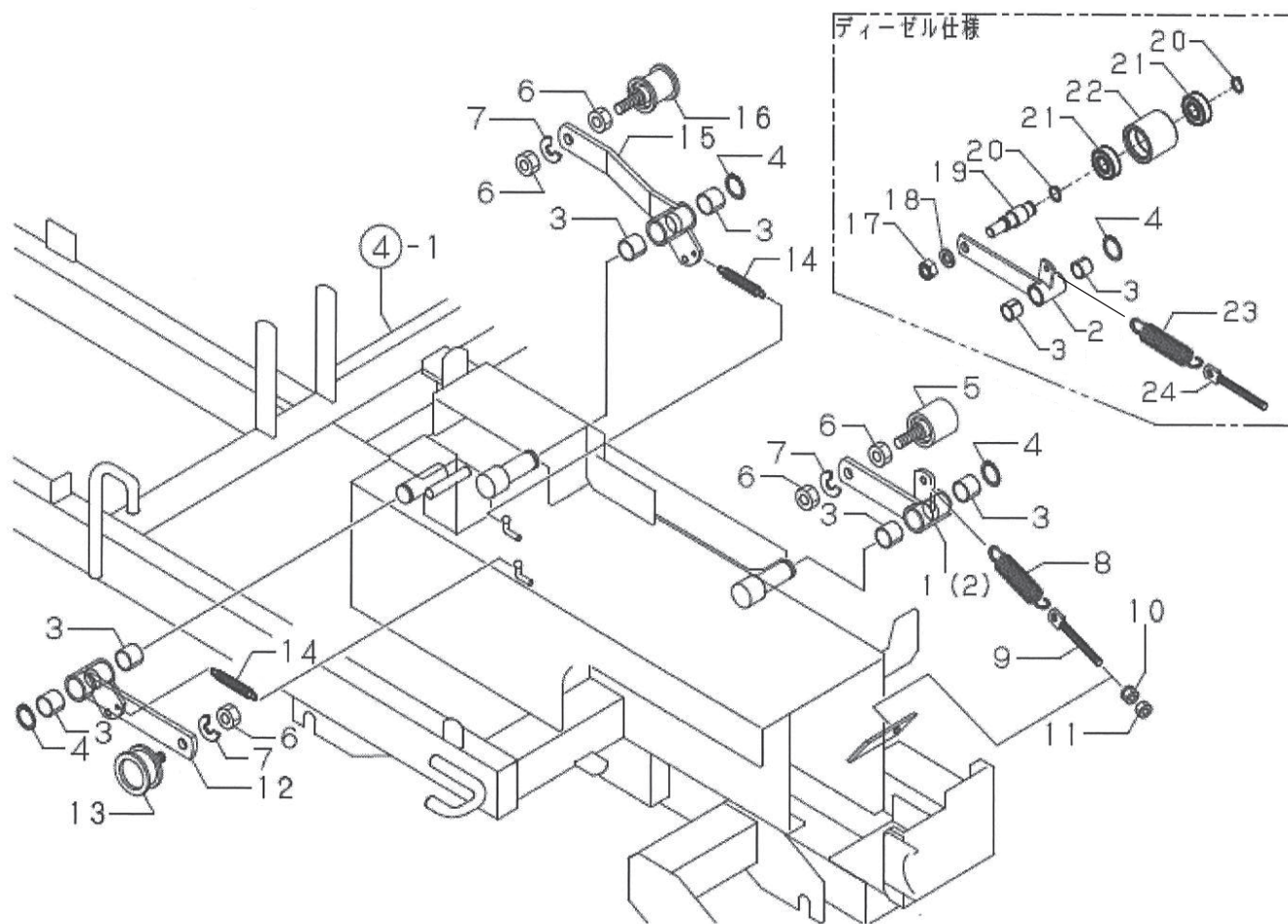
JCR0850W* 用（走行部）

部 品 表

“必読”機械の使用前には必ず読んでください。

株式会社IHIアグリテック

項目 1. テンションアーム



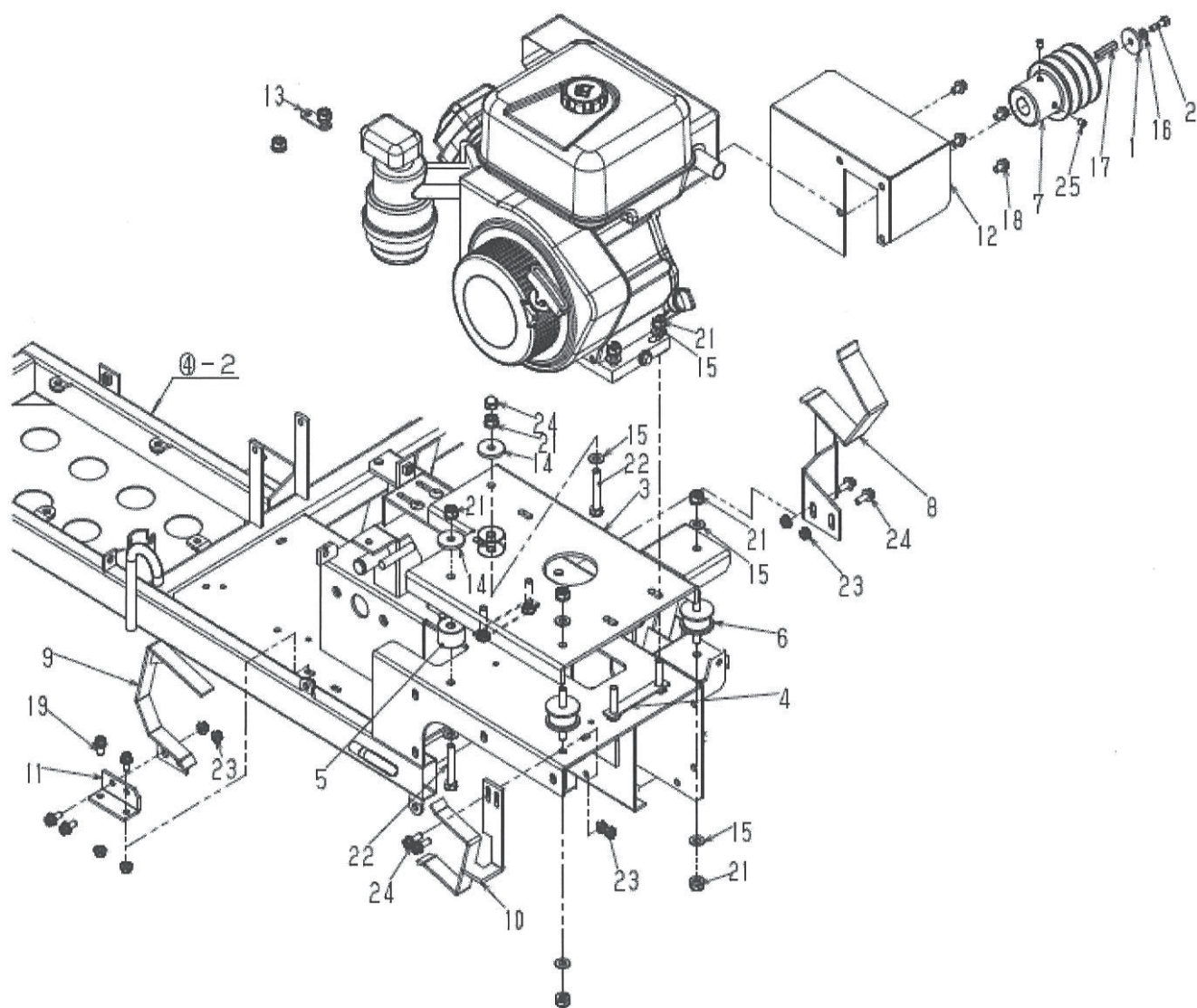
14692-2

(C).JCR0850WMT

----- 備考 -----

- 2 -

項目 2. プーリ(1)



14693-1

項目 2 プーリ(1)

(A) JCR0850WDN

(B) JCR0850WDT

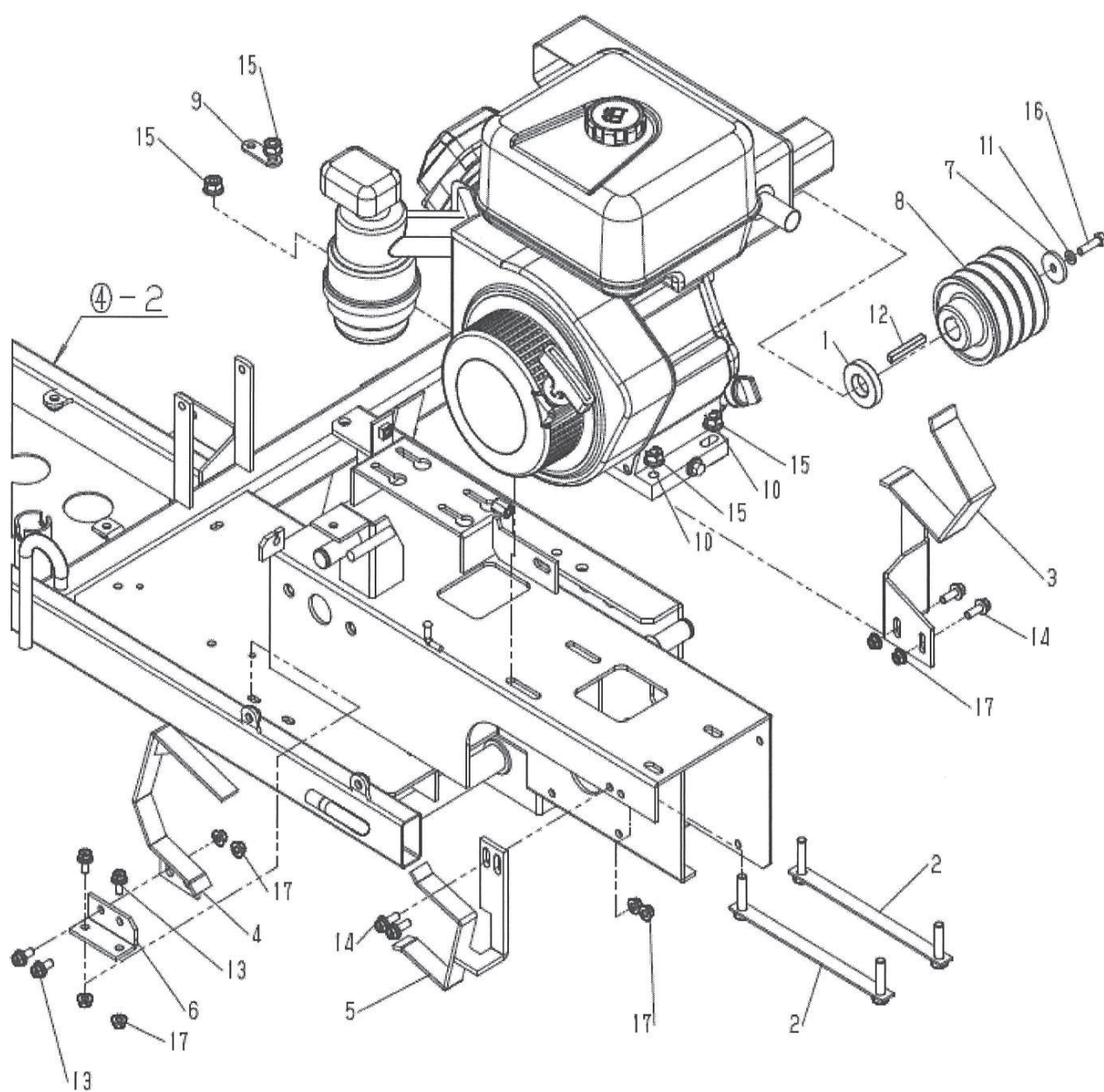
(C) JCR0850WMT

[illegible]

--- 備考 ---

※当パーツカタログは製品の改良等により予告なく部品変更することで内容が一致しない場合がありますが、あらかじめご了承願います。

項目 2. プーリ(2)



14765

項目 2 プーリ(2)

(A) JCR0850WDN

(B) JCR0850WDT

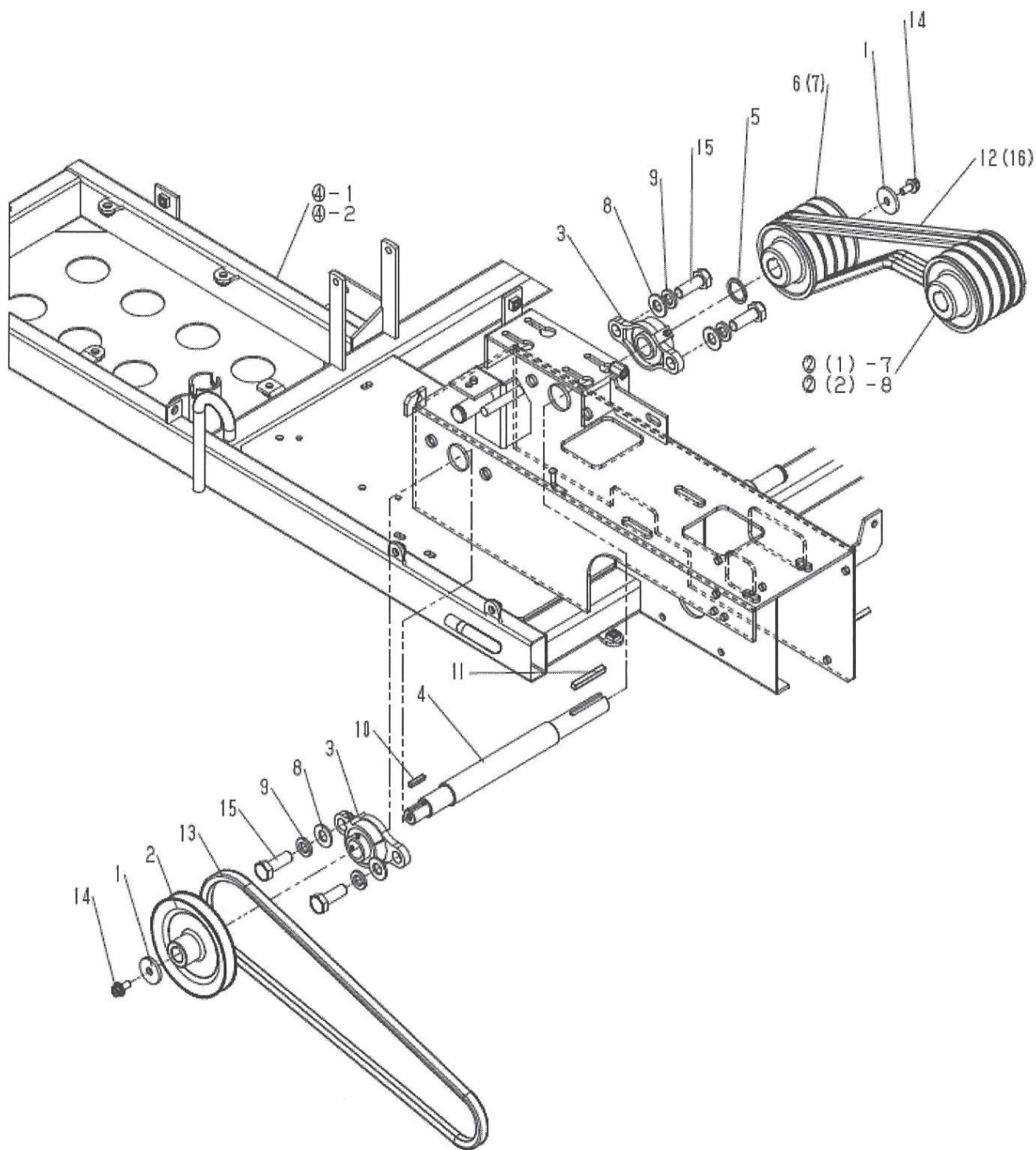
(C) JCR0850WMT

[illegible]

--- 備考 ---

※当パーツカタログは製品の改良等により予告なく部品変更することで内容が一致しない場合がありますが、あらかじめご了承ください。

項目 3. 中間軸



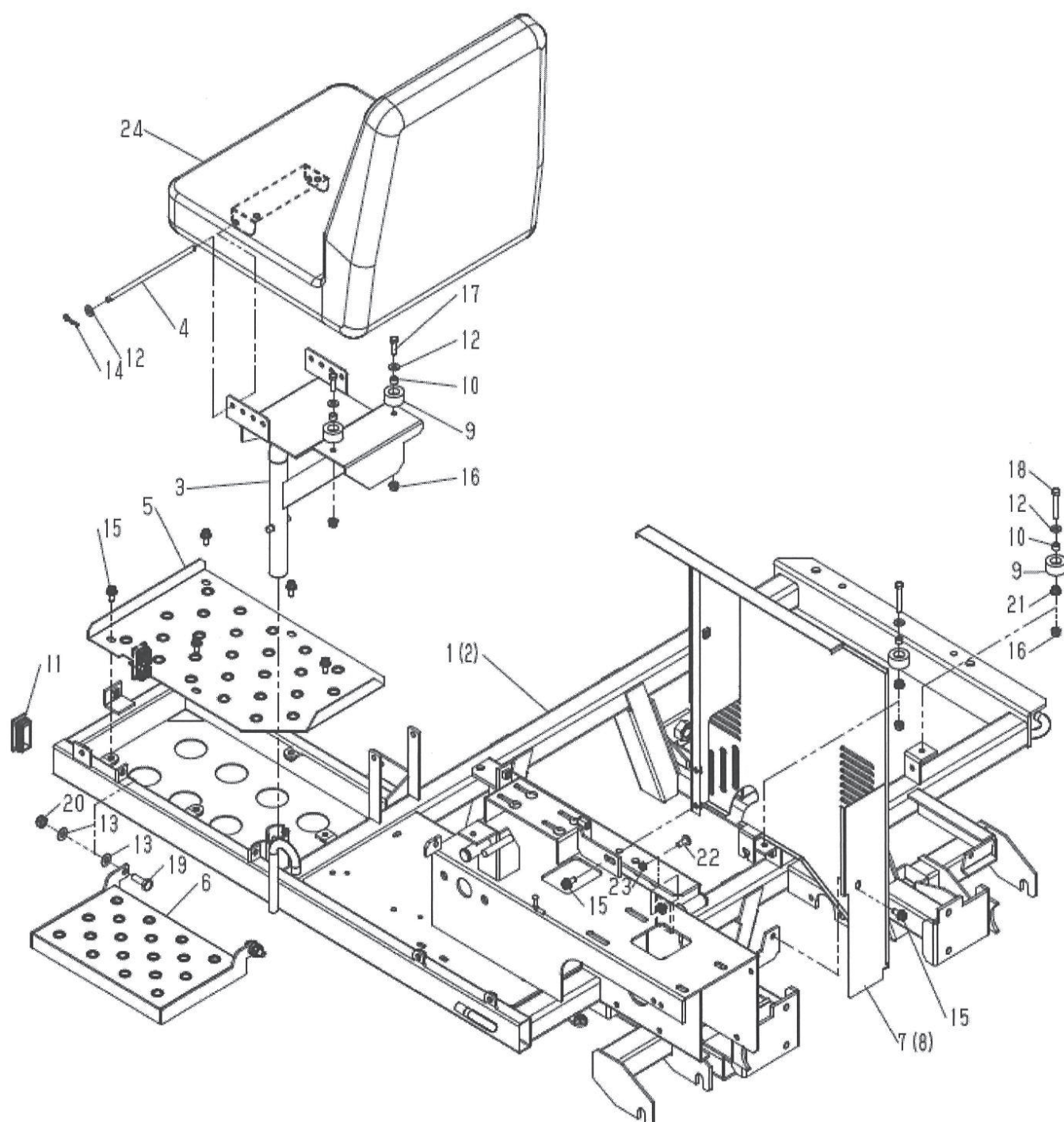
14694-3

(C) JCR0850WMT

----- 備考 -----

- 8 -

項目 4. 本体フレーム



14695-1

項目 4 本体フレーム

(A) JCR0850WDN

(B) JCR0850WDT

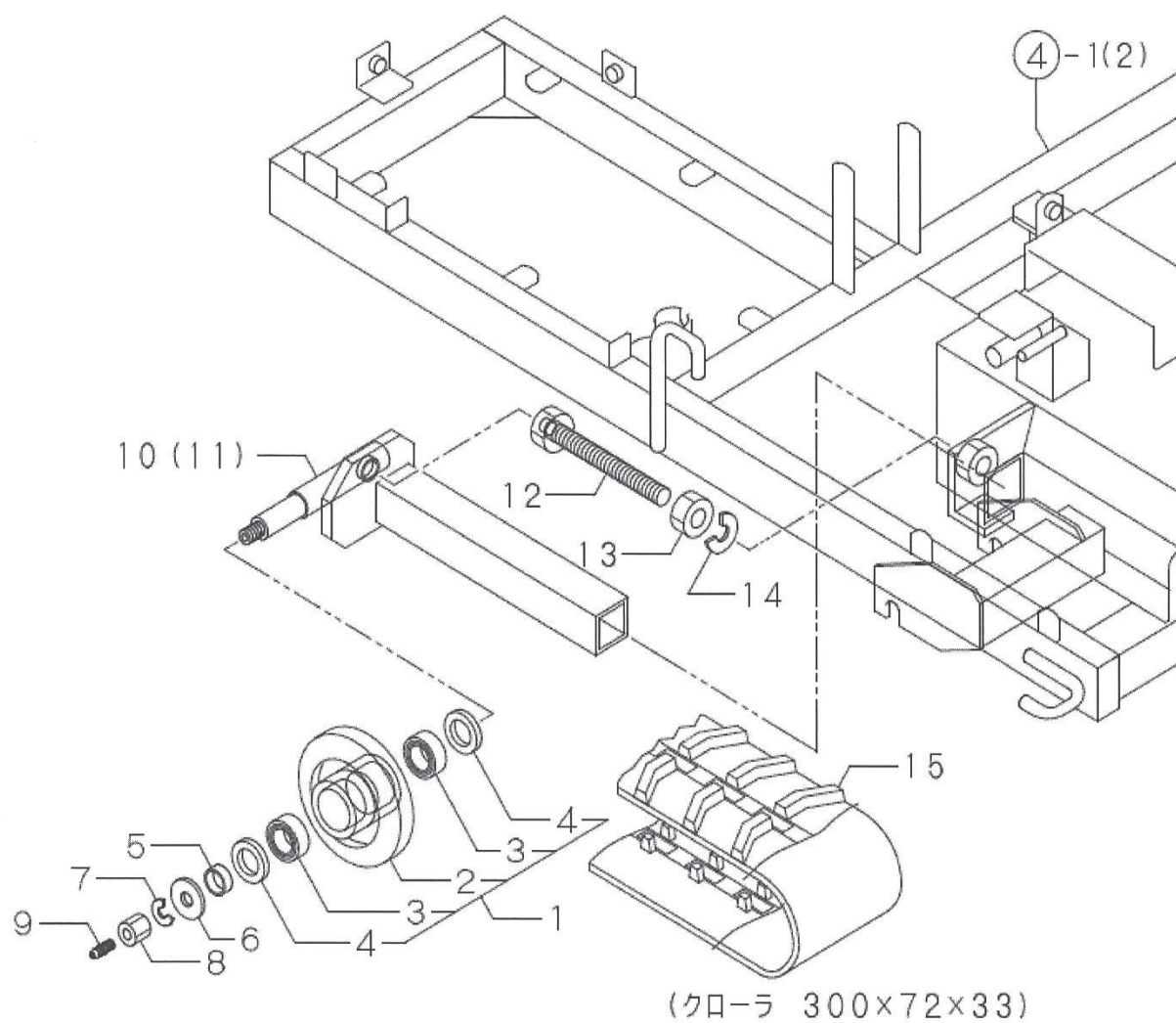
(C) JCR0850WMT

[illegible]

--- 備考 ---

※当パーツカタログは製品の改良等により予告なく部品変更することで内容が一致しない場合がありますが、あらかじめご了承ください。

項目 5. アイドラ



14696-1

項目 5 アイドラ

(A) JCR0850WDN

(B) JCR0850WDT

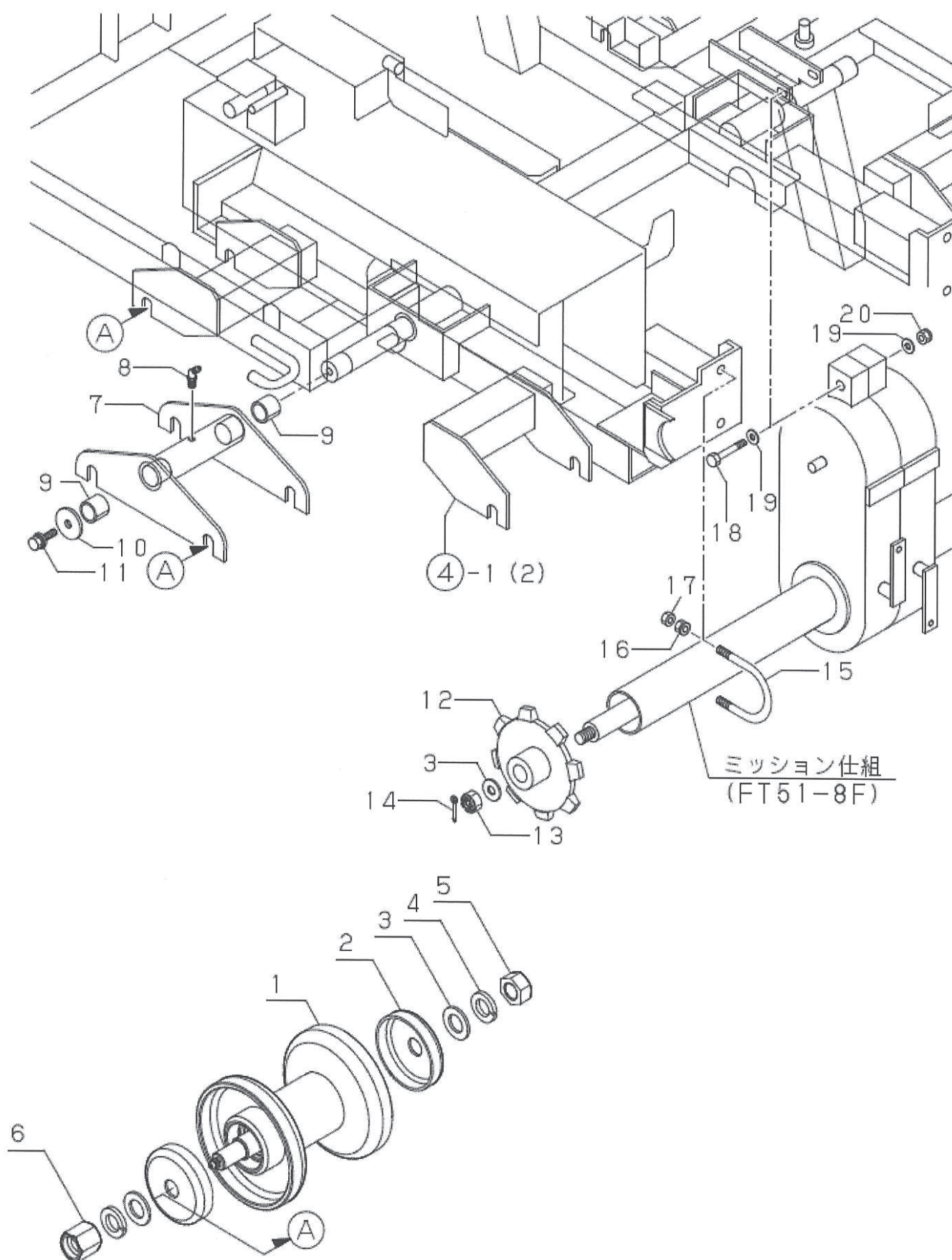
(C) JCR0850WMT

[illegible]

--- 備考 ---

※当パーツカタログは製品の改良等により予告なく部品変更することで内容が一致しない場合がありますが、あらかじめご了承ください。

項目 6.トラックローラ



14697-1

項目 6 トラックローラ

(A) JCR0850WDN

(B) JCR0850WDT

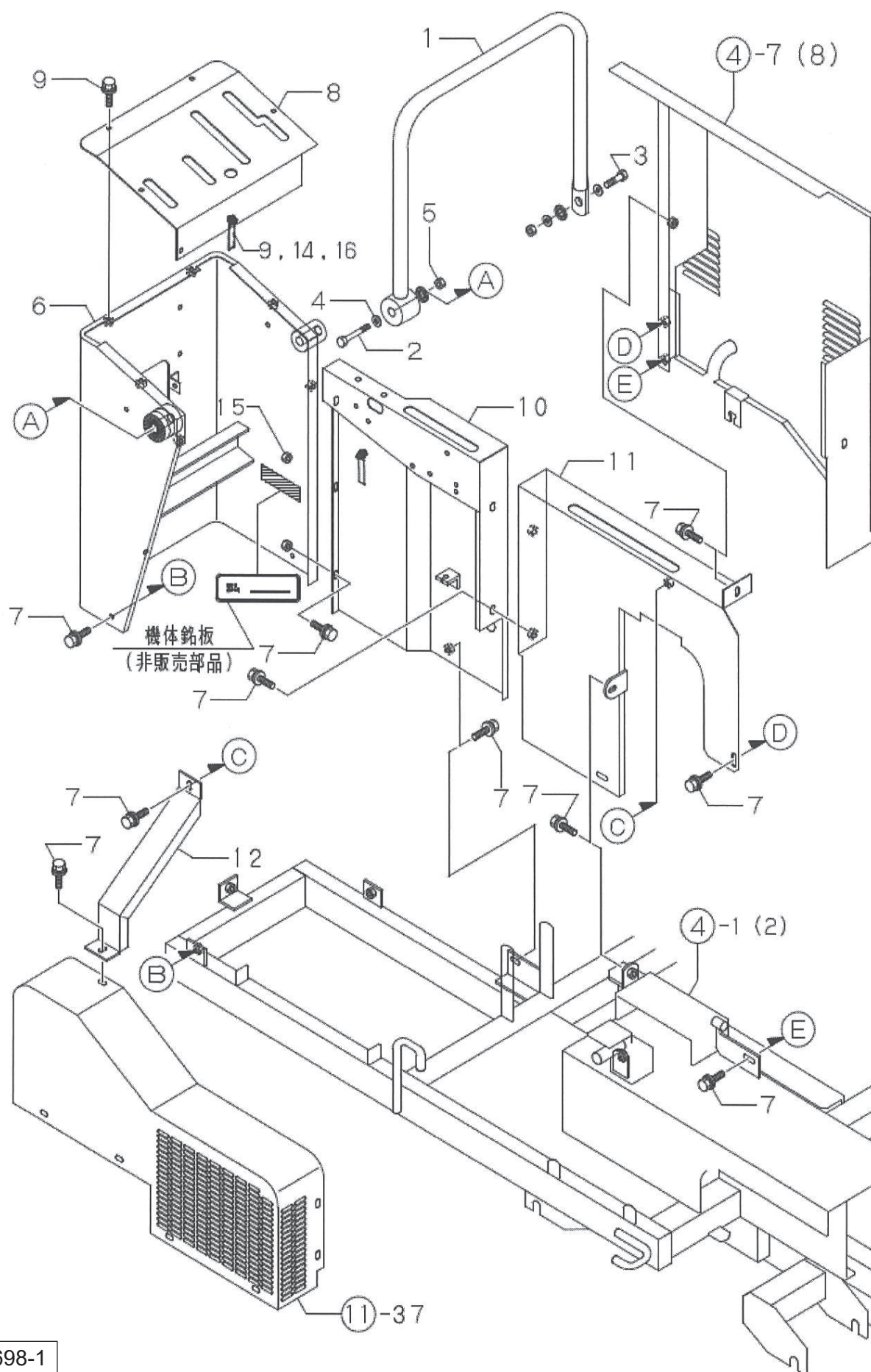
(C) JCR0850WMT

[illegible]

--- 備考 ---

※当パーツカタログは製品の改良等により予告なく部品変更することで内容が一致しない場合がありますが、あらかじめご了承ください。

項目 7. 操作パネル



14698-1

項目 7 操作パネル

(A) JCR0850WDN

(B) JCR0850WDT

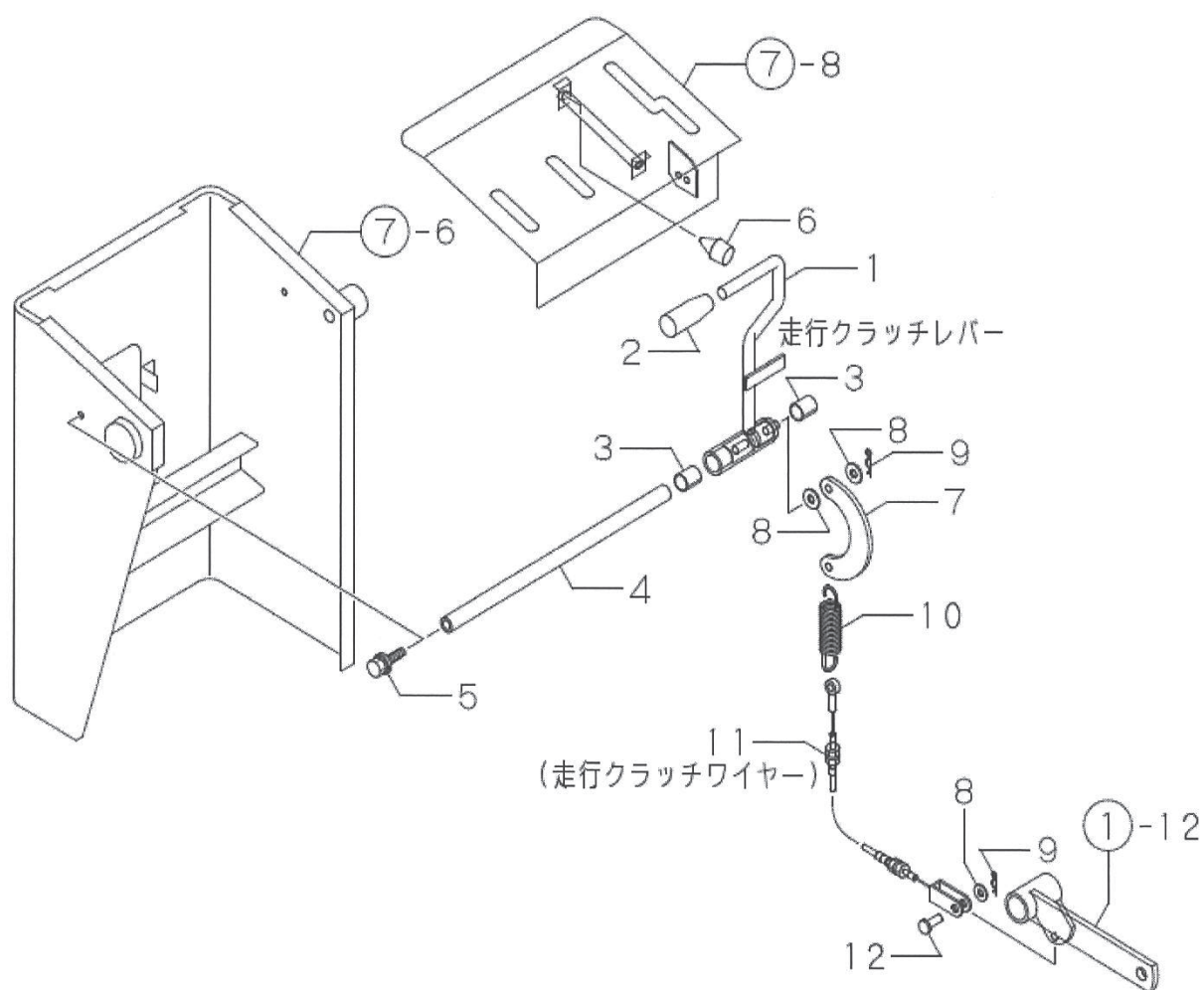
(C) JCR0850WMT

[illegible]

--- 備考 ---

※当パーツカタログは製品の改良等により予告なく部品変更することで内容が一致しない場合がありますが、あらかじめご了承ください。

項目 8. 走行クラッチレバー



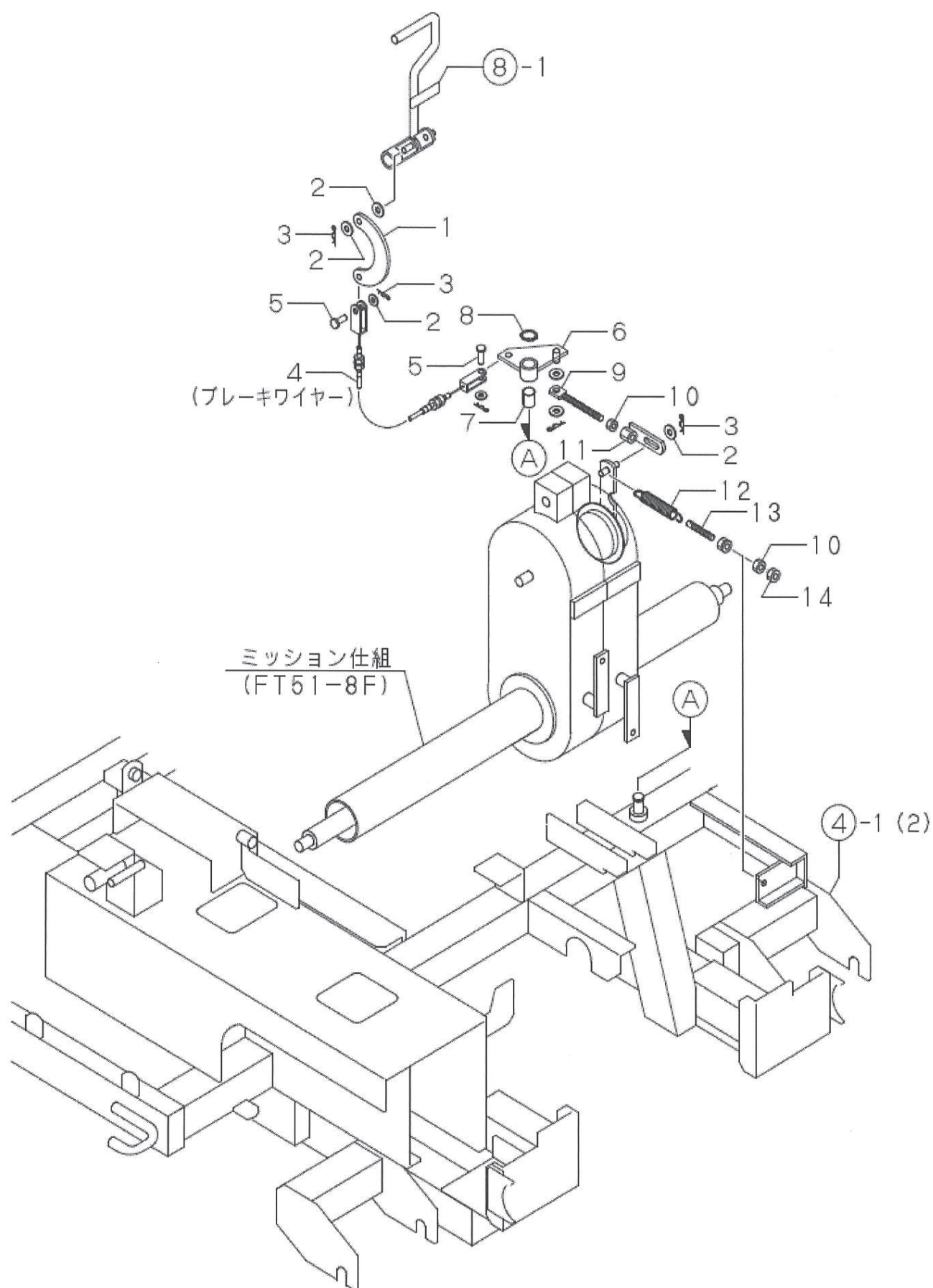
14699

(C) JCR0850WMT

----- 備考 -----

- 18 -

項目 9. ブレーキレバー



項目 9 ブレーキレバー

(A) JCR0850WDN

(B) JCR0850WDT

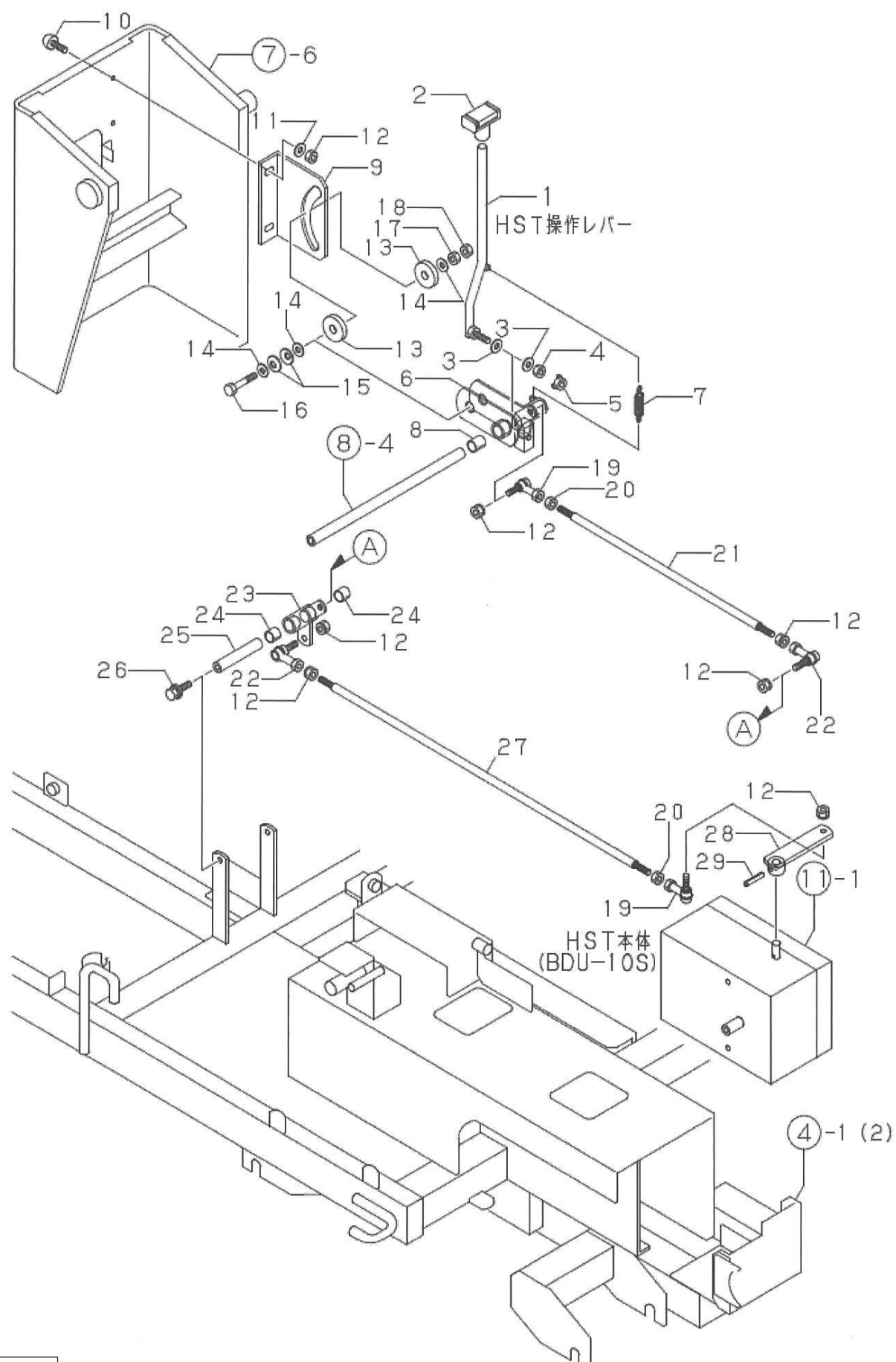
(C) JCR0850WMT

[illegible]

--- 備考 ---

※当パーツカタログは製品の改良等により予告なく部品変更することで内容が一致しない場合がありますが、あらかじめご了承願います。

項目 10. HST 操作レバー



14701-1

項目 10 HST 操作レバー

(A) JCR0850WDN

(B) JCR0850WDT

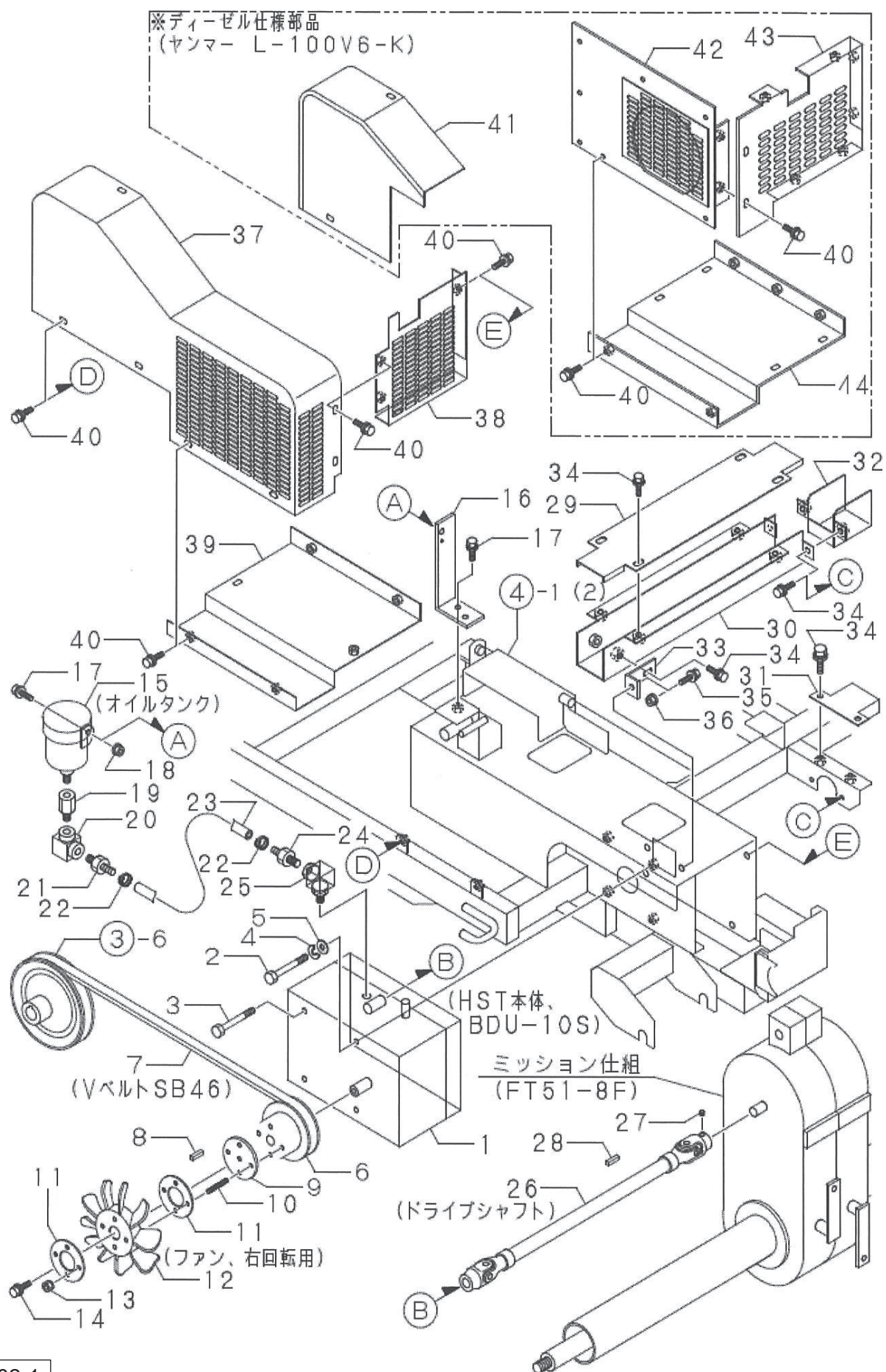
(C) JCR0850WMT

[illegible]

--- 備考 ---

※当パーツカタログは製品の改良等により予告なく部品変更することで内容が一致しない場合がありますが、あらかじめご了承ください。

項目 11. HST 部品



14702-1

項目 11 HST 部品

(A) JCR0850WDN

(B) JCR0850WDT

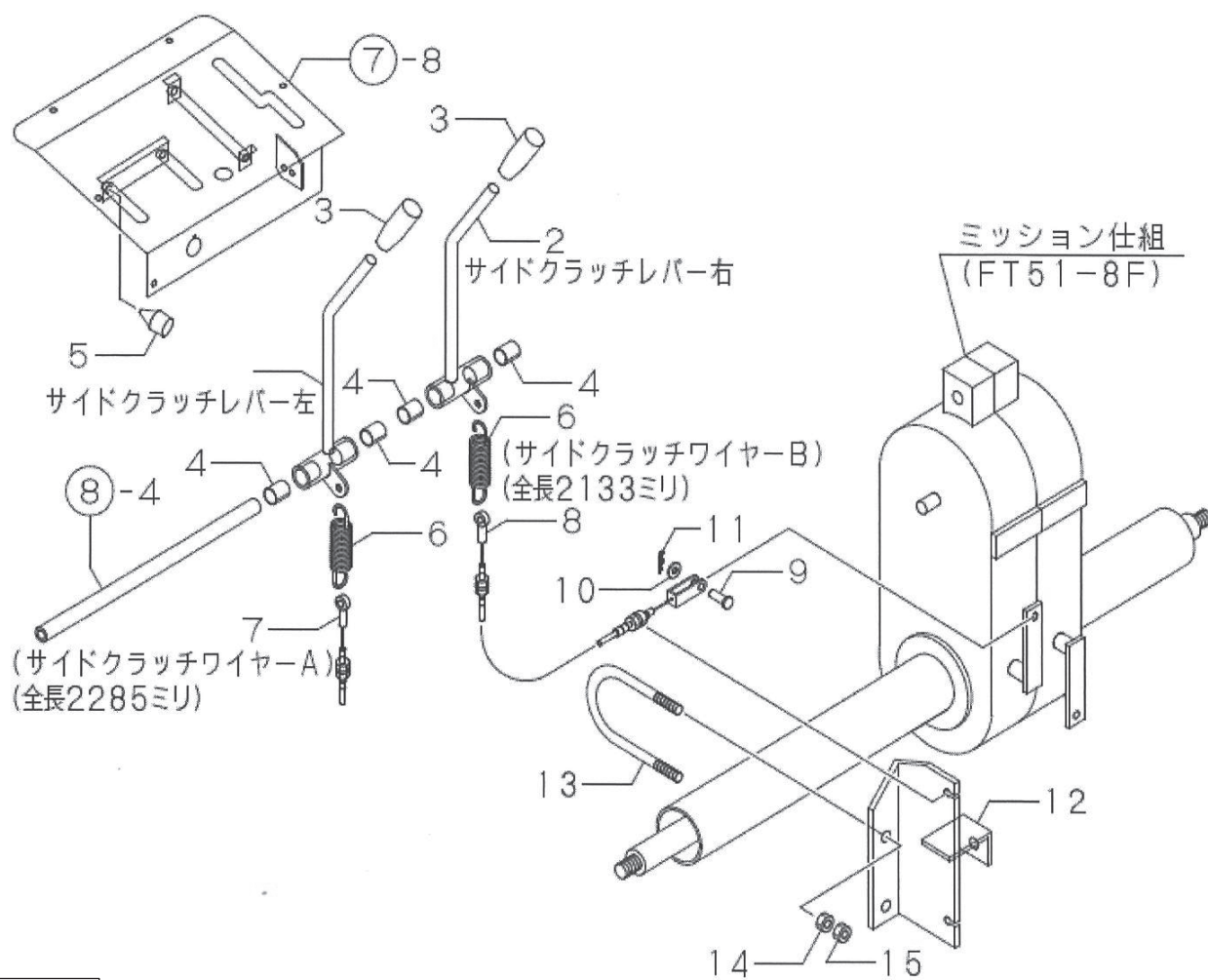
(C) JCR0850WMT

見出No.	レベル	○	部 品 番 号	部 品 名	個数 (A)	個数 (B)	個数 (C)	備 考
1	1		7N3506-24001	H S T ホンタイ (B D U - 1 0 S)	1	1	1	
2	1		HN0001-41160	ボルト 8 × 1 2 0 (ハンネジ)	2	2	2	
3	1		26116-080452	ボルト 8 × 4 5 (ハンネジ)	2	2	2	
4	1		22217-080000	バネザガネ 8	4	4	4	
5	1		22137-080000	ザガネ (ミガキ 8	4	4	4	
6	1		1N3508-21000	H S T ミッションプーリ	1	1	1	
7	1		25123-004601	Vベルト S B 4 6	1	1	1	
8	1		22550-050250	キー 5 × 2 5	1	1	1	
9	1		1N3516-21020	H S T プーリオサエ	1	1	1	
10	1		1N3516-41720	ロッカクアナツキトメネジ M6 × 4 0	4	4	4	
11	1		1N3507-21030	ストッパー B	2	2	2	
12	1		1N3508-24010	ファン (ミギカイテンヨウ)	1	1	1	
13	1		26051-060002	ナット (バネ 6	4	4	4	
14	1		26018-060164	ボルト (ヒラスーパ 6 × 1 6	1	1	1	
15	1		HN0001-61010	オイルタンク A S Y	1	1	1	
16	1		HN0001-58260	ブラケット	1	1	1	
17	1		26018-080204	ボルト (ヒラスーパ 8 × 2 0	2	2	2	
18	1		26367-080002	ツバツキナット 8	1	1	1	
19	1		HN0001-61030	Oリングポートオスコネクター	1	1	1	
20	1		HN0001-61040	メス 9 0 ドエルボ	1	1	1	
21	1		HN0001-61060	オスホースニップル φ 1 0 . 5	1	1	1	
22	1		1N1995-61130	ホースバンド	2	2	2	
23	1		HN0001-41150	サクションホース	1	1	1	
24	1		HN0001-61050	オスホースニップル φ 1 0 . 5	1	1	1	
25	1		HN0001-61020	S A E O リングボスメス 9 0 エルボ	1	1	1	
26	1		HN0001-23000	ドライブシャフト	1	1	1	
27	1		26979-060082	ロッカクアナツキトメネジ M6 × 8	1	1	1	
28	1		HN0001-23010	キー 5 × 1 5 (リヨウマル)	1	1	1	
29	1		HN0001-58020	ドライブシャフトカバー A	1	1	1	
30	1		HN0001-58030	ドライブシャフトカバー B	1	1	1	
31	1		HN0001-58050	ドライブシャフトカバー C	1	1	1	
32	1		HN0001-58060	ドライブシャフトカバー D	1	1	1	
33	1		HN0001-58090	カバーブラケット	2	2	2	
34	1		26018-060164	ボルト (ヒラスーパ 0 6 × 1 6	10	10	10	
35	1		26018-080204	ボルト (ヒラスーパ 8 × 2 0	2	2	2	
36	1		26367-080002	ツバツキナット 8	2	2	2	
37	1		HN0001-58231	H S T カバー A	0	0	1	
38	1		HN0001-58270	H S T カバー B	0	0	1	
39	1		HN0001-58290	H S T カバー C	0	0	1	
40	1		26018-080164	ボルト (ヒラスーパ 8 × 1 6	21	21	11	
41	1		HN0001-58580	ベルトカバー (ディーゼル)	1	1	0	
42	1		HN0001-58610	H S T カバー A (ディーゼル)	1	1	0	
43	1		HN0001-58790	H S T カバー B (ディーゼル)	1	1	0	
44	1		HN0001-58810	H S T カバー C (ディーゼル)	1	1	0	

--- 備考 ---

※当パーツカタログは製品の改良等により予告なく部品変更すること
内容が一致しない場合がありますが、あらかじめご了承ください。

項目 12. サイドクラッチレバー



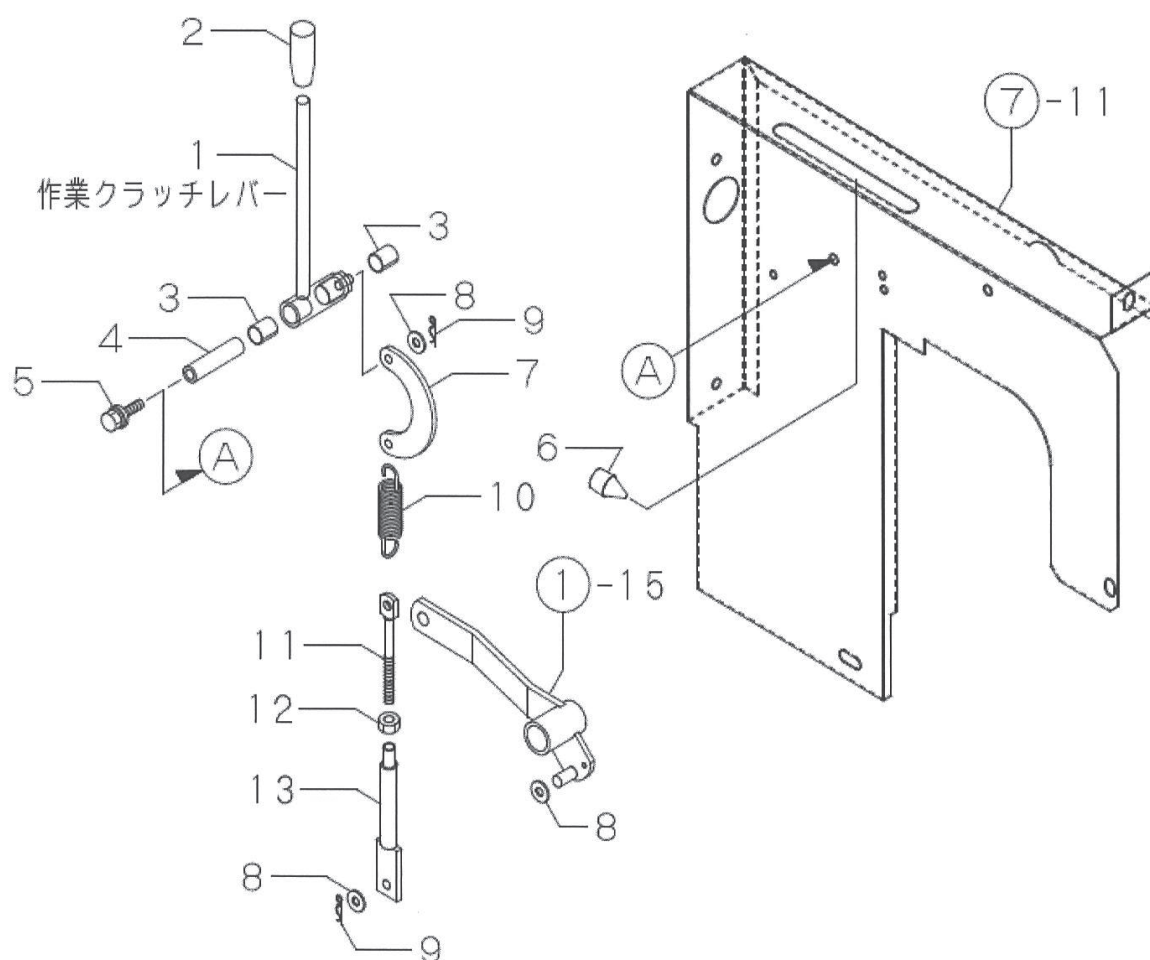
14703-1

(C) JCR0850WMT

----- 備考 -----

- 26 -

項目 13. 作業クラッチレバー



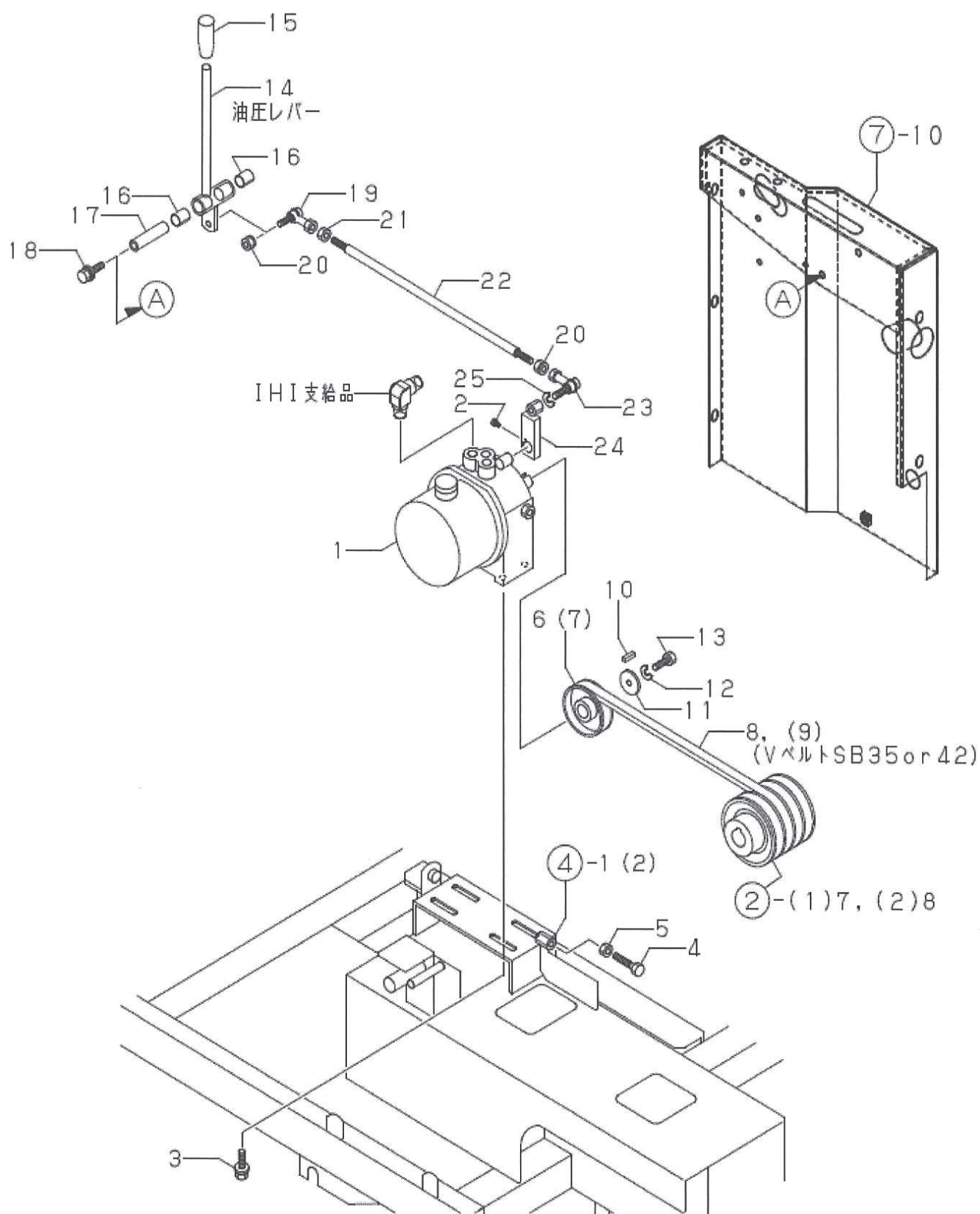
14704-1

(C) JCR0850WMT

----- 備考 -----

- 28 -

項目 14. ゲート開閉レバー

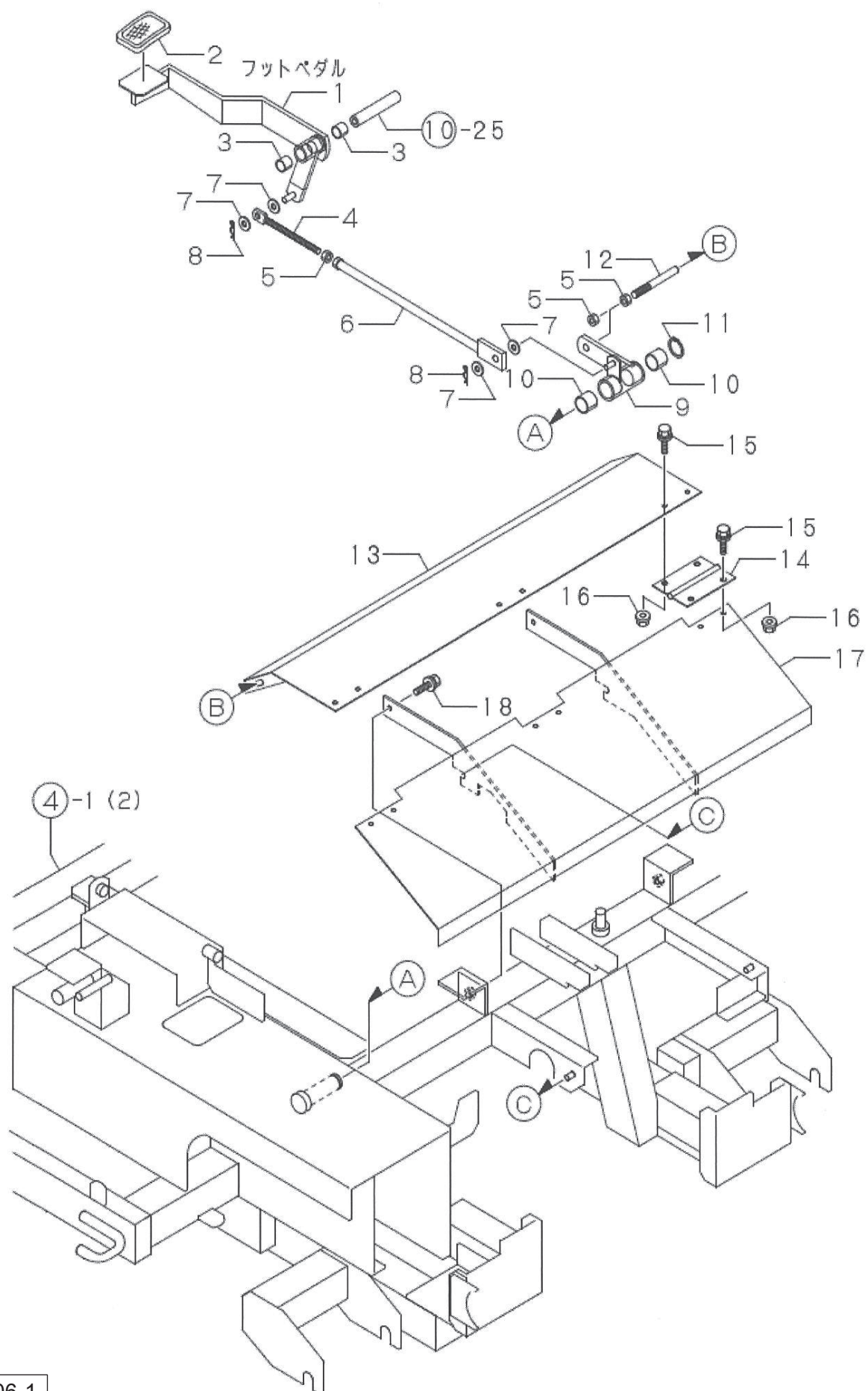


(C).JCR0850WMT

----- 備考 -----

- 30 -

項目 15. フットペダル



項目 15 フットペダル

(A) JCR0850WDN

(B) JCR0850WDT

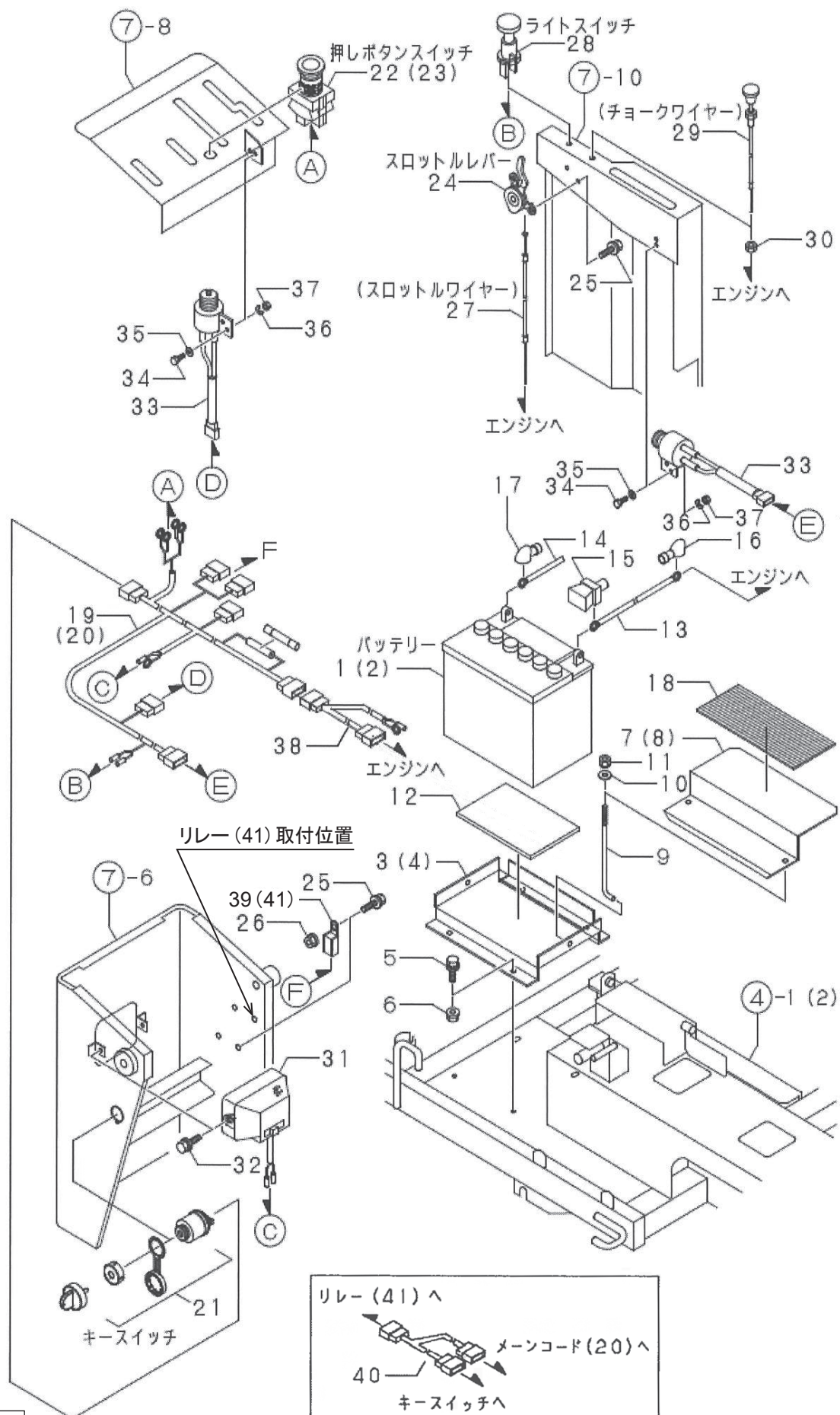
(C) JCR0850WMT

[illegible]

--- 備考 ---

※当パーツカタログは製品の改良等により予告なく部品変更することで内容が一致しない場合がありますが、あらかじめご了承ください。

項目 16. 電装品



14707-2

項目 16 電装品

(A) JCR0850WDN

(B) JCR0850WDT

(C) JCR0850WMT

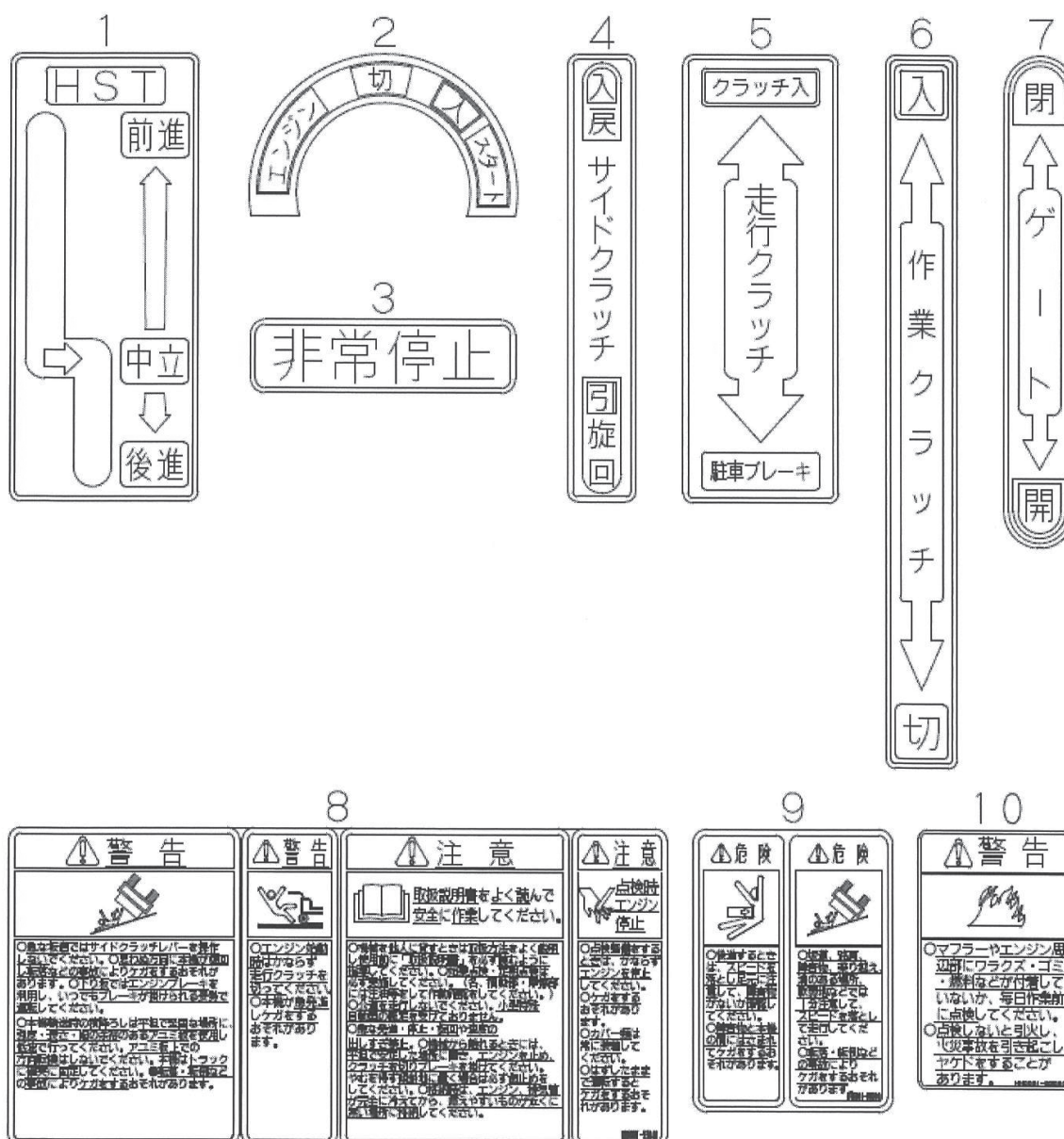
見出No.	レベル	○	部 品 番 号	部 品 名	個数 (A)	個数 (B)	個数 (C)	備 考
1	1		1N1286-51090	バッテリー (SG30A19R)	0	0	1	
2	1		1N1413-51030	バッテリー (44B19R)	1	1	0	
3	1		HN0001-58000	バッテリーダイ	0	0	1	
4	1		HN0001-58080	バッテリーダイ	1	1	0	
5	1		26018-080164	ボルト (ヒラスーパ 8×16)	4	4	4	
6	1		26367-080002	ツバツキナット 8	4	4	4	
7	1		HN0001-58200	バッテリーカバー	0	0	1	
8	1		HN0001-58480	バッテリーカバー	1	1	0	
9	1		1N1140-51230	バッテリーオサエボルト	2	2	2	
10	1		22137-060000	ザガネ (ミガキ 6	2	2	2	
11	1		26051-060002	ナット (パネ 6	2	2	2	
12	1		1N1140-51240	バッテリーアテゴムバン	1	1	1	
13	1		HN0001-51090	キャプタイヤコード 1200	1	1	1	
14	1		1N1220-51001	キャプタイヤコード 800	1	1	1	
15	1		1N1384-51090	ゼツエンカバー	1	1	1	
16	1		1N1301-51000	キャプタイヤキャップ S	1	1	1	
17	1		1N1301-51010	キャプタイヤキャップ M	1	1	1	
18	1		HN0001-58510	ゴムイタ	1	1	1	
19	1		HN0001-51171	メインコード (ガソリンエンジン)	0	0	1	
20	1		HN0001-51121	メインコード (ディーゼル)	1	1	0	
21	1		7N1140-52031	キースイッチ	1	1	1	
22	1		1N3524-52150	オンボタンスイッチ AOW420R	0	0	1	
23	1		HN0001-51140	オンボタンスイッチ AOW402R	1	1	0	
24	1		1N3505-47000	スロットルレバー	1	1	1	
25	1		26018-060164	ボルト (ヒラスーパ 6×16)	3	3	4	
26	1		26367-060002	ツバツキナット 6	3	3	4	
27	1		1N1120-51010	スロットルワイヤー	1	1	1	
28	1		1N1285-52000	ライトスイッチ	1	1	1	
29	1		HN0001-51050	チョークワイヤー	0	0	1	
30	1		26757-100002	トメナット 10	0	0	1	
31	1		7N3580-52010	ライト (12V18.4W)	1	1	1	
32	1		26018-080164	ボルト (ヒラスーパ 8×16)	2	2	2	
33	1		1N1223-52000	プッシュスイッチ	2	2	2	
34	1		26117-050164	ボルト 5×16	4	4	4	
35	1		22137-050000	ザガネ (ミガキ 5	4	4	4	
36	1		22217-050000	パネザガネ 5	4	4	4	
37	1		26717-050002	ナット 5	4	4	4	
38	1		HN0001-51130	ストップソレノイドハーネス	1	1	0	
39	1		1N1305-52011	リレー ACA22535	0	0	2	
40	1		HN0001-51220	リレーハーネス	1	1	0	
41	1		1N1305-52001	リレーハーネスACA12535	1	1	0	

備考

※ディーゼル仕様のリレーは、39 の箇所にエンジン付属品リレーを1つ設置。

※当パーツカタログは製品の改良等により予告なく部品変更すること
内容が一致しない場合がありますが、あらかじめご了承ください。

項目 17. 銘板



※ディーゼル仕様において、No 8は分割して貼付け

14708-1

項目 17 銘板

(A) JCR0850WDN

(B) JCR0850WDT

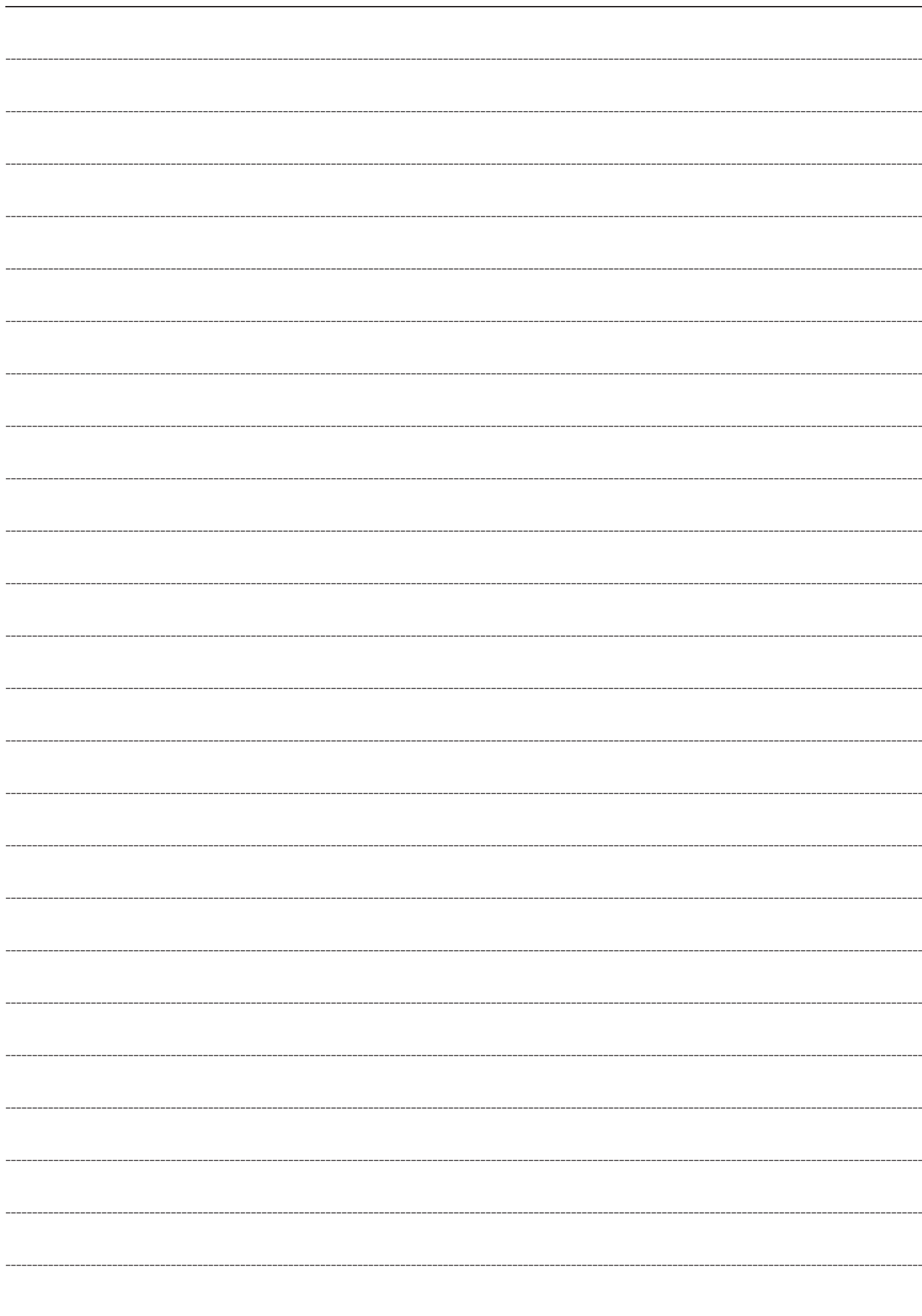
(C) JCR0850WMT

[illegible]

--- 備考 ---

* 安全銘板

※当パーツカタログは製品の改良等により予告なく部品変更することで内容が一致しない場合がありますが、あらかじめご了承願います。



千 歳 本 社 066-8555 千 歳 市 上 長 都 1 0 6 1 番 地 2
TEL 0123-26-1123
FAX 0123-26-2412

千 歳 営 業 所 066-8555 千 歳 市 上 長 都 1 0 6 1 番 地 2
TEL 0123-22-5131
FAX 0123-26-2035

豊 富 営 業 所 098-4100 天 塩 郡 豊 富 町 字 上 サ ロ ベ ッ 1 1 9 1 番 地 4 4
TEL 0162-82-1932
FAX 0162-82-1696

帯 広 営 業 所 080-2462 帯 広 市 西 2 2 条 北 1 丁 目 1 2 番 地 4
TEL 0155-37-3080
FAX 0155-37-5187

中 標 津 営 業 所 086-1152 標 津 郡 中 標 津 町 北 町 2 丁 目 1 6 番 2
TEL 0153-72-2624
FAX 0153-73-2540

花 巻 営 業 所 028-3172 岩 手 県 花 巻 市 石 鳥 谷 町 北 寺 林 第 1 1 地 割 1 2 0 番 3
TEL 0198-46-1311
FAX 0198-45-5999

仙 台 営 業 所 984-0032 宮 城 県 仙 台 市 若 林 区 荒 井 5 丁 目 2 1 - 1
TEL 022-353-6039
FAX 022-353-6040

小 山 営 業 所 323-0158 栃 木 県 小 山 市 梁 2 5 1 2 - 1
TEL 0285-49-1500
FAX 0285-49-1560

東 海 営 業 所 485-0081 愛 知 県 小 牧 市 横 内 字 立 野 6 7 8 - 1
TEL 0568-75-3561
FAX 0568-75-3563

岡 山 営 業 所 700-0973 岡 山 県 岡 山 市 北 区 下 中 野 7 0 4 - 1 0 3
TEL 086-243-1147
FAX 086-243-1269

熊 本 営 業 所 861-8030 熊 本 県 熊 本 市 東 区 小 山 町 1 6 3 9 - 1
TEL 096-389-6650
FAX 096-389-6710

都 城 営 業 所 885-1202 宮 崎 県 都 城 市 高 城 町 穂 満 坊 1 0 0 3 - 2
TEL 0986-53-2222
FAX 0986-53-2233