

STAR

マニユアスプレッダ

部 品 表

| | | |
|--------|--------------|---------------|
| 製品コード | K34290 | K34130 |
| 型 式 | TMS7000M | TMS8000M |
| 部品供給型式 | TMS7000M-20 | TMS8000M-20 |
| 製品コード | K34289 | K34546 |
| 型 式 | TMS9000M | TMS11010M |
| 部品供給型式 | TMS9000M-20 | TMS11010M-20 |
| 製品コード | K34548 | K34766 |
| 型 式 | TMS13010M | TMS11010MB |
| 部品供給型式 | TMS13010M-20 | TMS11010MB-20 |

パワーゲートアタッチメント

| | |
|-------|----------|
| 製品コード | K34355 |
| 型 式 | APG13000 |

- ・ 部品ご注文の際は、必ず部品供給型式をご連絡ください。
- ・ 補用部品の一部には、まとめ・セット販売のみの部品があります。

株式会社IHIアグリテック

部 品 表

部品のご注文について

1. 部品ご注文の際は、下記項目をご連絡ください。

- ① 製 品 名
- ② 部品供給型式（型式）
- ③ 部品名称
- ④ 部品番号
- ⑤ 個 数

※ 部品供給型式は部品表表紙および、本体に貼付のネームプレートに表示しています。

2. 個数欄の 、 は、以下のことを表しております。

… シムなど、組み込まれている個数が製品個々により異なる部品

… アッセイ品に含まれる部品で単品では供給しない部品

3. 見出番号が になっているものは、通常部品と違い、納期が長くなりますので、その都度ご相談させていただきます。

4. 補用部品の一部には、まとめ・セット販売のみの部品があります。ご注文の際はご確認ください。また部品表上、分解されていない部品はセット販売のみの対応とさせていただきます。

※ 部品は改良等により予告なく形状・材質を変更することがあります。

補修部品の供給年限について

補修部品は当社純正部品をお買い求めください。市販類似品をお使いになりますと、機械の不調や性能に影響する場合があります。

この製品の補修用部品の供給年限（期間）は、製造打ち切り後9年です。ただし、供給年限内であっても、特殊部品については納期などをご相談させていただきます場合もあります。

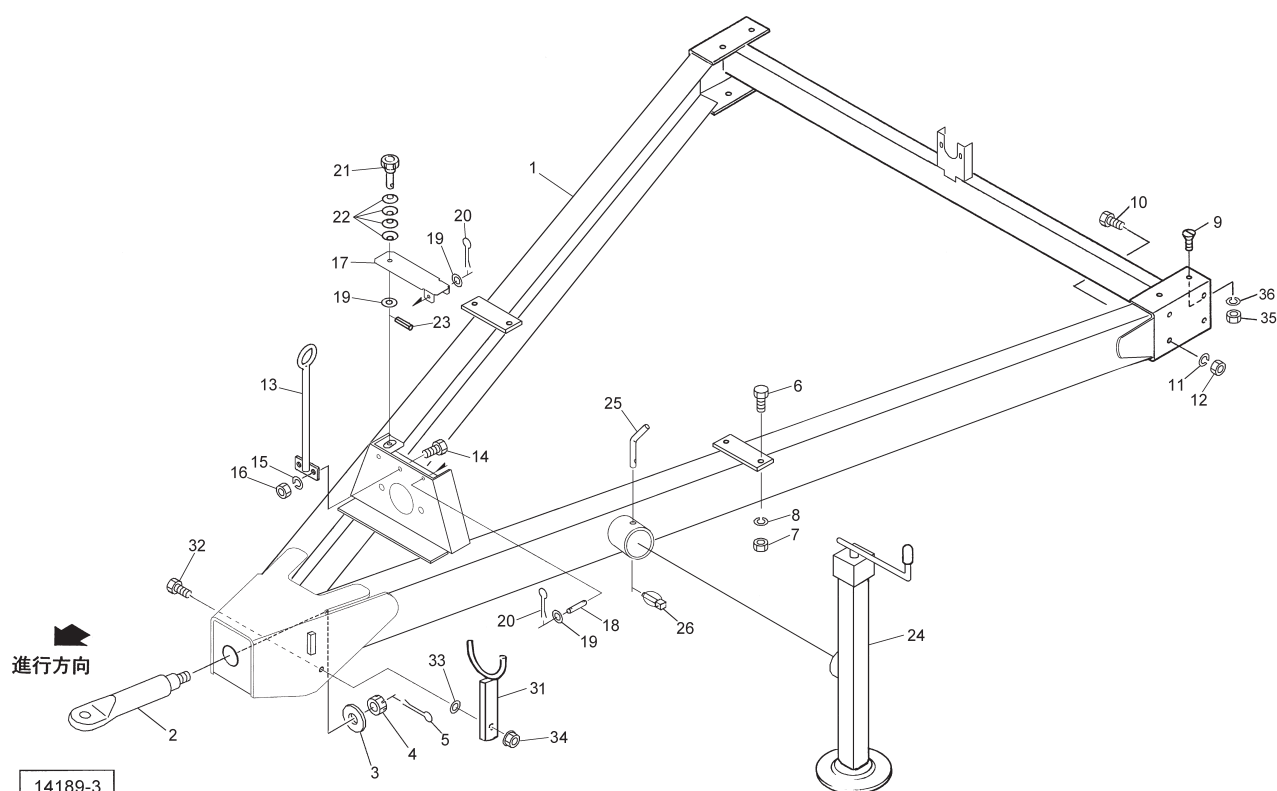
補修部品の供給は原則的には上記の供給年限で終了しますが、供給年限経過後であっても、部品供給のご要請があった場合は納期および価格についてご相談させていただきます。

保証について

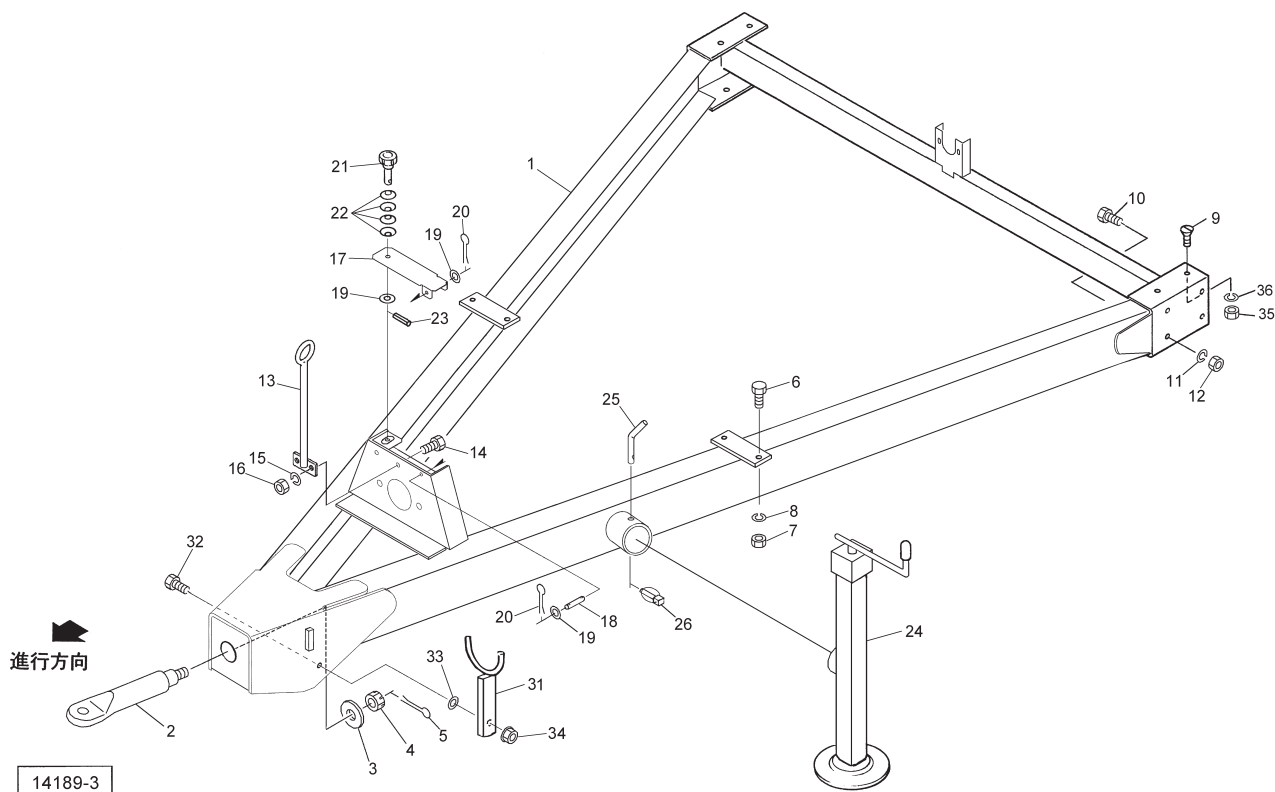
機械の改造は故障の原因となりますので、行わないでください。

改造した場合や取扱説明書に述べられた正しい使用目的と異なる場合は、保証の対象外になりますのでご注意ください。

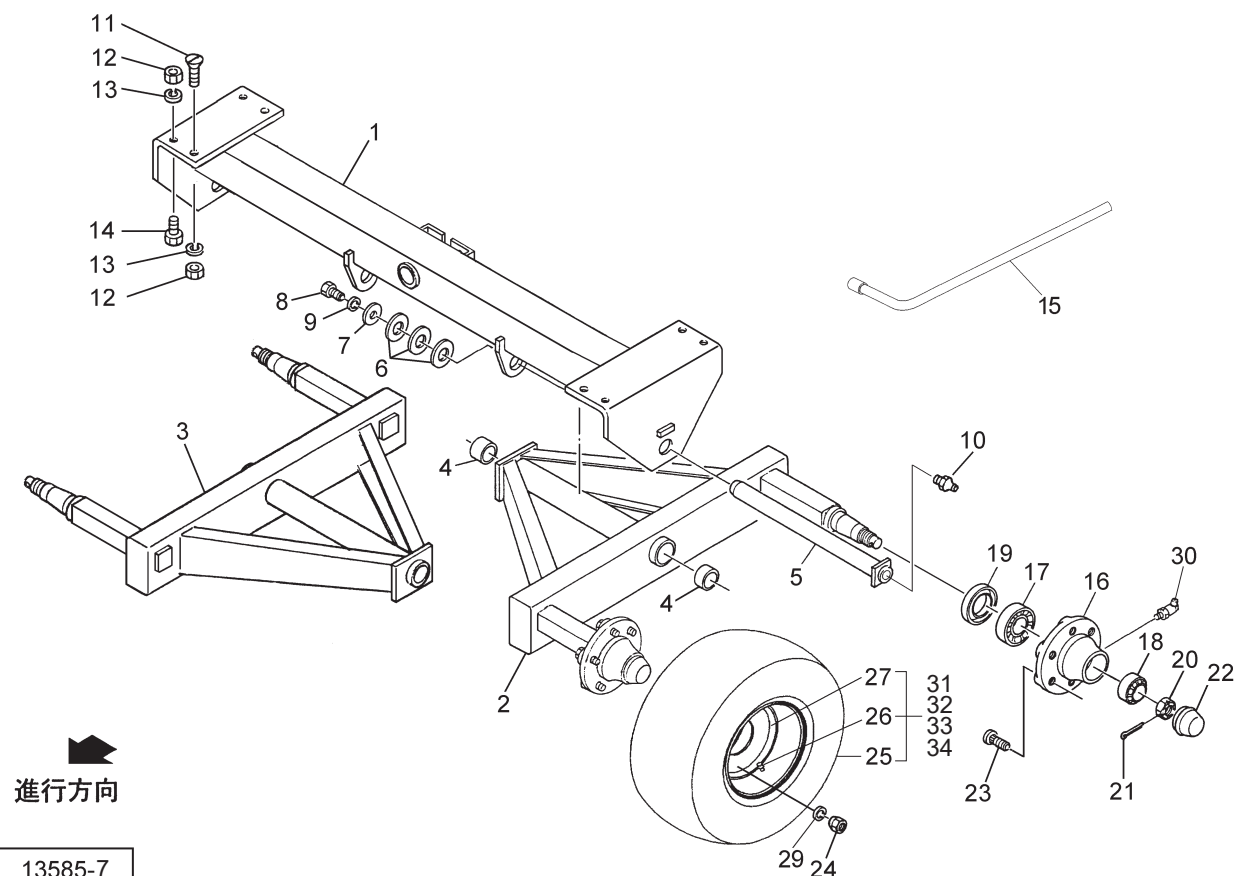
TMS7000M・8000M・9000M・11010M・11010MB・13010M マニユアスプレッタ
ドローバ・スタンド



| 見出番号 | 部品番号 | 部品名称 | 個数 | 備考 |
|------|------------|-------------------------|----|----------------------------|
| 1 | 1528350004 | ドローバC P | 1 | TMS7000M, 8000M, 9000M |
| 1 | 1514702004 | ドローバC P | 1 | TMS11010M, 11010MB, 13010M |
| 2 | 0906571004 | ヒッチカン; 6 0 | 1 | |
| 3 | 090658200M | プレート | 1 | |
| 4 | 000714000M | キャスルナット; M3 6×1. 5 | 1 | |
| 5 | PC063056 | ワリピン 6. 3×5 6 | 1 | |
| 6 | BZ14040 | ボルト 8. 8 M1 4×4 0 | 4 | |
| 7 | NZ14 | ナット 8 2シュ M1 4 | 4 | |
| 8 | WSA14 | バネザガネ 3ゴウ M1 4 | 4 | |
| 9 | BJ16045 | サラキャップB 1 0. 9 M1 6×4 5 | 4 | |
| 10 | BZ12030 | ボルト 8. 8 M1 2×3 0 | 8 | |
| 11 | NZ12 | ナット 8 2シュ M1 2 | 8 | |
| 12 | WSA12 | バネザガネ 3ゴウ M1 2 | 8 | |
| 13 | 087024100M | ホースサポートC P | 1 | |
| 14 | BSZ10030 | コガタボルト 7 M1 0×3 0 | 2 | |
| 15 | WSA10 | バネザガネ 3ゴウ M1 0 | 2 | |
| 16 | NSZ10 | コガタナット 8 2シュ M1 0 | 2 | |
| 17 | 145932100M | カバー | 1 | |
| 18 | 145933000M | ピン | 1 | |
| 19 | WRA08 | ヒラザガネ M8 | 3 | |
| 20 | PC032016 | ワリピン 3. 2×1 6 | 2 | |
| 21 | 0796583000 | ニギリ; 5 0 | 1 | |
| 22 | 079659100M | サラバネ | 4 | |
| 23 | PS040016 | スプリングピン 4×1 6 | 1 | |
| 24 | 1458860004 | スタンドC P | 1 | |

[illegible]

TMS7000M・8000M・9000M・11010M マニュアルスプレッダ
シャジク・タイヤ

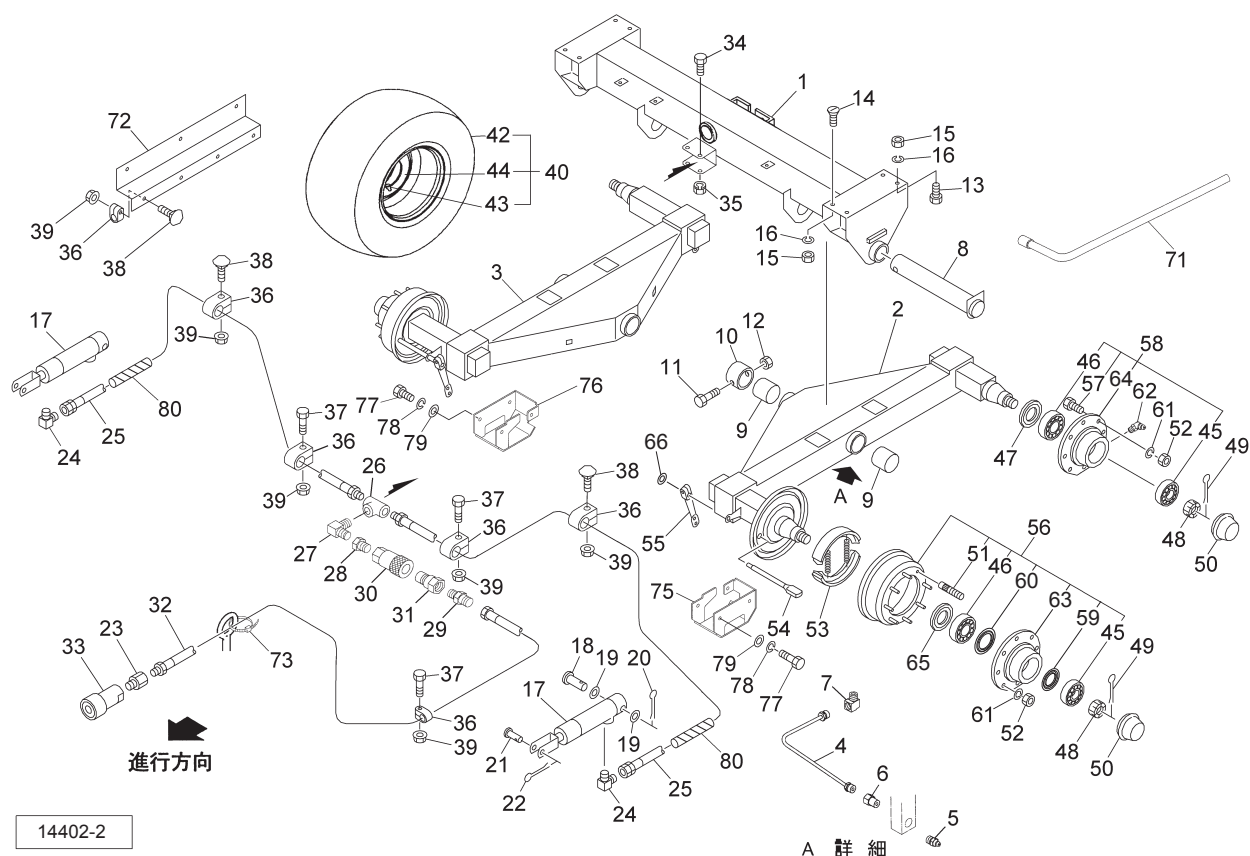


| 見出番号 | 部 品 番 号 | 部 品 名 称 | 個数 | 備 考 |
|------|-------------|------------------------------|----|------------------------|
| 1 | 1462020004 | シャジク C P | 1 | TMS7000M, 8000M, 9000M |
| 1 | 1541420004 | シャジク C P | 1 | TMS11010M |
| 2 | 1599250004 | ハブツキシシャジク C P ; 9 8 0 L | 1 | TMS7000M, 8000M |
| 2 | 1335831004 | ハブツキシシャジク C P ; 1 0 8 0 L | 1 | TMS9000M |
| 2 | 1341631004 | ハブツキシシャジク C P ; 1 1 6 0 L | 1 | TMS11010M |
| 3 | 1599260004 | ハブツキシシャジク C P ; 9 8 0 R | 1 | TMS7000M, 8000M |
| 3 | 1335841004 | ハブツキシシャジク C P ; 1 0 8 0 R | 1 | TMS9000M |
| 3 | 1341641004 | ハブツキシシャジク C P ; 1 1 6 0 R | 1 | TMS11010M |
| 4 | 0730921000 | メタル | 4 | |
| 5 | 0754683004 | ピン C P | 2 | |
| 6 | 066208100M | ワッシャ ; 5 1 × 3 . 2 | 6 | |
| 7 | 128113000M | ワッシャ ; 2 1 × 6 5 | 2 | |
| 8 | BZ20045 | ボルト 8 . 8 M 2 0 × 4 5 | 2 | |
| 9 | WSA20 | バネザガネ 3 ゴウ M 2 0 | 2 | |
| 10 | ONAS1 | グリースニップル A P T 1 / 8 | 2 | |
| 11 | BJ16055 | サラキャップ B 1 0 . 9 M 1 6 × 5 5 | 4 | |
| 12 | NZ16 | ナット 8 2 シュ M 1 6 | 8 | |
| 13 | WSA16 | バネザガネ 3 ゴウ M 1 6 | 8 | |
| 14 | BZ16045 | ボルト 8 . 8 M 1 6 × 4 5 | 4 | |
| 15 | 1457521006 | タイヤレンチ ; 2 4 | 1 | TMS7000M, 8000M |
| 15 | 1457531006 | タイヤレンチ ; 2 7 | 1 | TMS9000M, 11010M |
| 16 | ZP61L6NA005 | ハブ ; 9 0 × 1 2 0 | 4 | TMS7000M, 8000M |
| 16 | 1455400024 | ハブ | 4 | TMS9000M |
| 16 | 1455410024 | ハブ | 4 | TMS11010M |

TMS7000M・8000M・9000M・11010M マニユアスプレッダ
シャジク・タイヤ

| 見出番号 | 部 品 番 号 | 部 品 名 称 | 個数 | 備 考 |
|------|------------|---|----|---------------------|
| 17 | J30213 | テーパローラベアリング 3 0 2 1 3 | 4 | TMS7000M, 8000M |
| 17 | J30213 | テーパローラベアリング 3 0 2 1 3 | 4 | TMS9000M |
| 17 | J32215 | テーパローラベアリング 3 2 2 1 5 | 4 | TMS11010M |
| 18 | J32210 | テーパローラベアリング 3 2 2 1 0 | 4 | TMS7000M, 8000M |
| 18 | J30210 | テーパローラベアリング 3 0 2 1 0 | 4 | TMS9000M |
| 18 | J32211 | テーパローラベアリング 3 2 2 1 1 | 4 | TMS11010M |
| 19 | ZP5411201 | シールワッシャ ; 6 5 × 1 2 0 | 4 | TMS7000M, 8000M |
| 19 | 1455400050 | リティニングリング | 4 | TMS9000M |
| 19 | 1455410050 | リティニングリング | 4 | TMS11010M |
| 20 | ZP57539B2 | キャッスルナット ; M 3 9 × 1 . 5 | 4 | TMS7000M, 8000M |
| 20 | 145540006M | クラウンナット | 4 | TMS9000M |
| 20 | 145541006M | クラウンナット | 4 | TMS11010M |
| 21 | ZP58205 | ワリピン | 4 | TMS7000M, 8000M |
| 21 | 1455400070 | スプリットピン | 4 | TMS9000M |
| 21 | 1455410070 | スプリットピン | 4 | TMS11010M |
| 22 | ZP56109003 | キャップ ; 9 0 | 4 | TMS7000M, 8000M |
| 22 | 1455400084 | ハブキャップ | 4 | TMS9000M |
| 22 | 1455410084 | ハブキャップ | 4 | TMS11010M |
| 23 | ZP57118B1 | ボルト M 1 8 × 1 . 5 | 24 | TMS7000M, 8000M |
| 23 | YX309F010 | ハブボルト ; M 2 0 × 1 . 5 × 6 2 | 32 | TMS9000M, 11010M |
| 24 | 159922000M | ホイールナット ; M 1 8 × 1 . 5 | 24 | TMS7000M, 8000M |
| 24 | YX312F023 | ホイールナット ; M 2 0 × 1 . 5 | 32 | TMS9000M, 11010M |
| 25 | 0003820000 | タイヤ ; 1 2 . 5 L - 1 5 - 8 P R | 4 | TMS7000M |
| 25 | 1436160000 | タイヤ ; 1 3 . 0 / 7 5 - 1 6 - 1 0 P R | 4 | TMS8000M |
| 25 | 1436180000 | タイヤ ; 1 5 . 0 / 7 0 - 1 8 - 1 2 P R | 4 | TMS9000M |
| 25 | 1436200000 | タイヤ ; 1 6 . 0 / 7 0 - 2 0 - 1 2 P R | 4 | TMS11010M |
| 26 | 0003880000 | チューブ ; 1 2 . 5 L - 1 5 | 4 | TMS7000M |
| 26 | 1419080000 | バルブ | 4 | TMS8000M, 9000M |
| 26 | 1147430000 | チューブ ; 1 6 . 0 / 7 0 - 2 0 | 4 | TMS11010M |
| 27 | 1029730000 | ホイール ; 1 0 J × 1 5 | 4 | TMS7000M |
| 27 | 1437430000 | ホイール ; 1 1 × 1 6 | 4 | TMS8000M |
| 27 | 1482680000 | ホイール ; 1 3 × 1 8 | 4 | TMS9000M |
| 27 | 1482690000 | ホイール ; 1 4 × 2 0 | 4 | TMS11010M |
| | | | | |
| 29 | YX329F083 | ホイールワッシャ ; M 2 0 | 32 | TMS9000M, 11010M |
| 30 | ZP98608A2 | グリースニップル | 4 | TMS7000M, 8000M |
| 30 | GNB08F | グリースニップル B M 8 × 1 . 2 5 | 4 | TMS9000M, 11010M |
| | | | | |
| 31 | 0008630000 | タイヤAS ; 1 2 . 5 L - 1 5 - 8 P R | 4 | TMS7000M 見25~27組立品 |
| 32 | 1436150000 | タイヤクミ ; 1 3 . 0 / 7 5 - 1 6 1 0 P R T L | 4 | TMS8000M 見25~27組立品 |
| 33 | 1482780000 | タイヤクミ ; 1 5 . 0 / 7 0 - 1 8 1 2 P R T L | 4 | TMS9000M 見25~27組立品 |
| 34 | 1497270000 | タイヤクミ ; 1 6 . 0 / 7 0 - 2 0 1 2 P R T L | 4 | TMS11010M 見25~27組立品 |
| | | | | |
| | | | | |
| | | | | |
| | | | | |
| | | | | |
| | | | | |
| | | | | |
| | | | | |
| | | | | |

TMS11010MB マニュアルスプレッダ シャジク・タイヤ

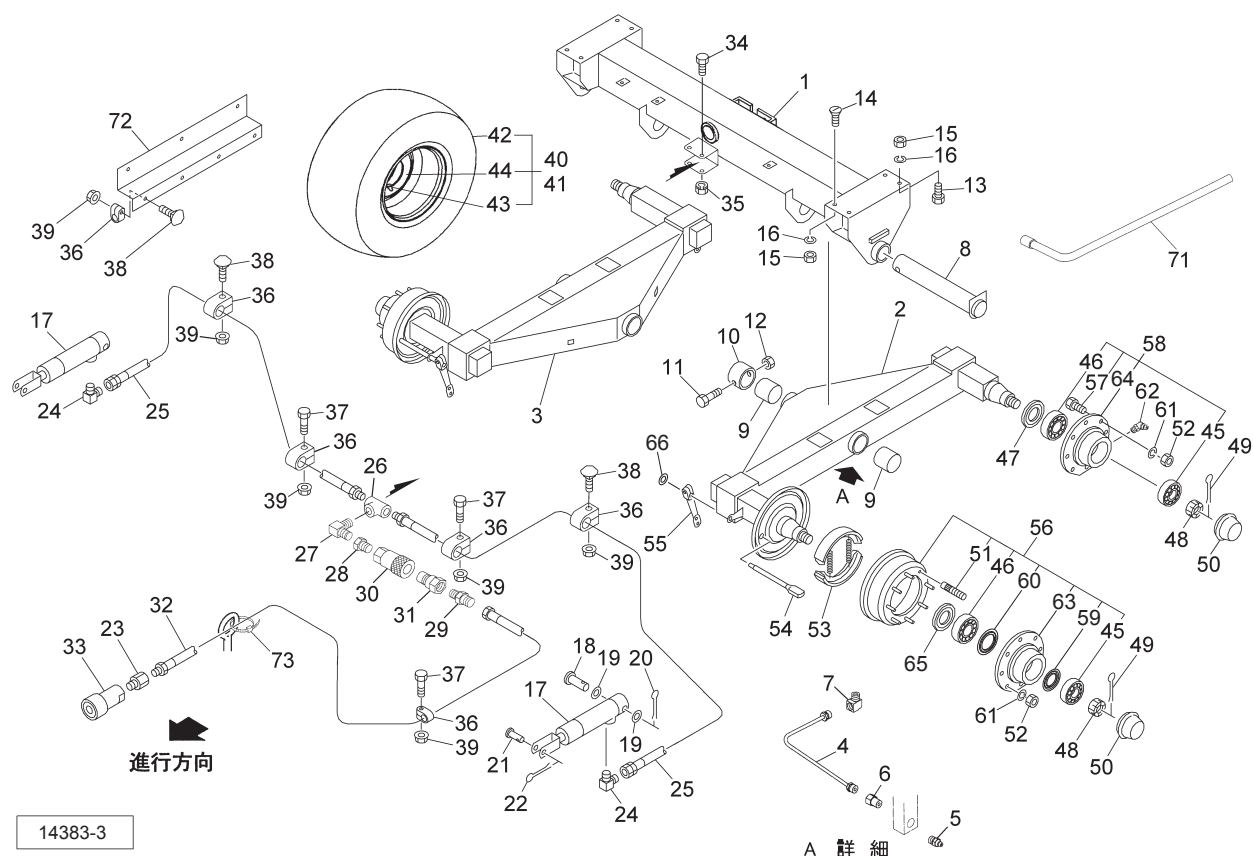


| 見出番号 | 部品番号 | 部品名称 | 個数 | 備考 |
|------|-------------|---------------------|----|----|
| 1 | 1541430004 | シャジクCP ; 13000 | 1 | |
| 2 | 1402222004 | ハブツキシシャジクCP ; 1360L | 1 | |
| 3 | 1402232004 | ハブツキシシャジクCP ; 1360R | 1 | |
| 4 | 1402240000 | ドウパイプCP | 2 | |
| 5 | ONAS1 | グリースニップル A PT1/8 | 2 | |
| 6 | EWK869932 | SFツギテ ; 4×1/8 | 2 | |
| 7 | EWK869935 | LFツギテ 1/8 | 2 | |
| 8 | 1149482004 | ピンCP | 2 | |
| 9 | 1149510000 | メタル | 4 | |
| 10 | 123701100M | カラー ; 85.4×50 | 2 | |
| 11 | BZ16130 | ボルト 8.8 M16×130 | 2 | |
| 12 | NN16 | ナイロンナット M16 | 2 | |
| 13 | BZ16045 | ボルト 8.8 M16×45 | 4 | |
| 14 | BJ16055 | サラキャップB 10.9 M16×55 | 4 | |
| 15 | NZ16 | ナット 8.2シュ M16 | 8 | |
| 16 | WSA16 | バネザガネ 3ゴウ M16 | 8 | |
| 17 | 1468210006 | シリンダ ; CSO25×85×290 | 2 | |
| 18 | 136717000M | アタマツキピン | 2 | |
| 19 | WRA20 | ヒラザガネ M20 | 4 | |
| 20 | PC040040 | ワリピン 4×40 | 2 | |
| 21 | 136718000M | アタマツキピン | 2 | |
| 22 | PC032032 | ワリピン 3.2×32 | 2 | |
| 23 | 102551000M | ブッシング ; PF3/8×PT1/4 | 1 | |
| 24 | 1033-04-06 | ホースエルボ PF1/4×PT3/8 | 2 | |
| 25 | KH0401600AP | ユアツホース 1/4×1600 1-4 | 2 | |

TMS11010MB マニュアルスプレッド
シャジク・タイヤ

| 見出番号 | 部 品 番 号 | 部 品 名 称 | 個数 | 備 考 |
|------|--------------|---------------------------------------|----|-----------|
| 26 | 2091-04 | ティー P T 1 / 4 | 1 | |
| 27 | 2086-04 | エルボ P T 1 / 4 | 1 | |
| 28 | 2081-06-04 | ブッシング P T 3 / 8 × P T 1 / 4 | 1 | |
| 29 | 1013-04-06 | ホースニップル P F 1 / 4 × P T 3 / 8 | 1 | |
| 30 | CLF30F | カプラ メス P T 3 / 8 | 1 | |
| 31 | CLF30M | カプラ オス P T 3 / 8 | 1 | |
| 32 | KH0408000AP | ユアツホース 1 / 4 × 8 0 0 0 1 - 4 | 1 | |
| 33 | 134797000M | カプラ ; V F 3 8 G A S F | 1 | |
| 34 | BZ06040 | ボルト 8 . 8 M 6 × 4 0 | 2 | |
| 35 | NP06 | スプリングナット M 6 | 2 | |
| 36 | LN212 | ホースクランプ L N 2 - 1 2 | 13 | |
| 37 | BZ06035 | ボルト 8 . 8 M 6 × 3 5 | 11 | |
| 38 | BR06035 | カクネマルB 4 . 6 A 1 M 6 × 3 5 | 2 | |
| 39 | NNF06 | フランジナイロンナット M 6 | 13 | |
| 40 | 1497270000 | タイヤクミ ; 1 6 . 0 / 7 0 - 2 0 - 1 2 P R | 4 | 見42~44組立品 |
| 42 | 1436200000 | タイヤ ; 1 6 . 0 / 7 0 - 2 0 - 2 0 | 4 | |
| 43 | 1147430000 | チューブ ; 1 6 . 0 / 7 0 - 2 0 | 4 | |
| 44 | 1482690000 | ホイール ; 1 4 × 2 0 | 4 | |
| 45 | J32211 | テーパローラベアリング 3 2 2 1 1 | 4 | |
| 46 | J32215 | テーパローラベアリング 3 2 2 1 5 | 4 | |
| 47 | YX324F005 | リティニングリング | 2 | |
| 48 | YX328F014 | クラウンナット | 4 | |
| 49 | YX344F054 | スプリングピン | 4 | |
| 50 | YX307F053 | ハブキャップ | 4 | |
| 51 | YX309F022 | ボルト ; M 2 0 × 1 . 5 × 7 6 | 16 | |
| 52 | YX312F023 | ホイールナット ; M 2 0 × 1 . 5 | 32 | |
| 53 | YX316A025C | ブレーキシュー | 2 | |
| 54 | YX301FD83 | カムシャフト | 2 | |
| 55 | YX320F026 | ブレーキレバー | 2 | |
| 56 | YX323128LX | ハブアッセ | 2 | |
| 57 | YX309F010 | ボルト ; M 2 0 × 1 . 5 × 6 2 | 16 | |
| 58 | YX323128AXXI | ハブアッセ | 2 | |
| 59 | YX342F008 | グリースリング | 2 | |
| 60 | YX342F012 | グリースリング | 2 | |
| 61 | YX329F083 | ホイールワッシャ ; M 2 0 | 32 | |
| 62 | GNB08F | グリースニップル B M 8 × 1 . 2 5 | 2 | |
| 63 | YX323128T | ハブ | 2 | |
| 64 | YX323128TI | ハブ | 2 | |
| 65 | YX324F0305 | リティニングリング | 2 | |
| 66 | YX341F044 | シーガーリング | 2 | |
| 71 | 1457531006 | タイヤレンチ ; 2 7 | 1 | |
| 72 | 1526160000 | ブラケット | 1 | |
| 73 | ILT150 | インシュロックタイ 3 . 5 × 1 5 2 | 1 | |
| 75 | 1543010004 | ブラケットC P ; L | 1 | |
| 76 | 1543020004 | ブラケットC P ; R | 1 | |
| 77 | BZ12030 | ボルト 8 . 8 M 1 2 × 3 0 | 8 | |
| 78 | WSA12 | バネザガネ 3 ゴウ M 1 2 | 8 | |
| 79 | WRA12 | ヒラザガネ M 1 2 | 8 | |
| 80 | 1281680000 | スパイラルチューブ ; 1 0 0 | 2 | |
| | | | | |

TMS13010M マニユアスプレッダ シャジク・タイヤ

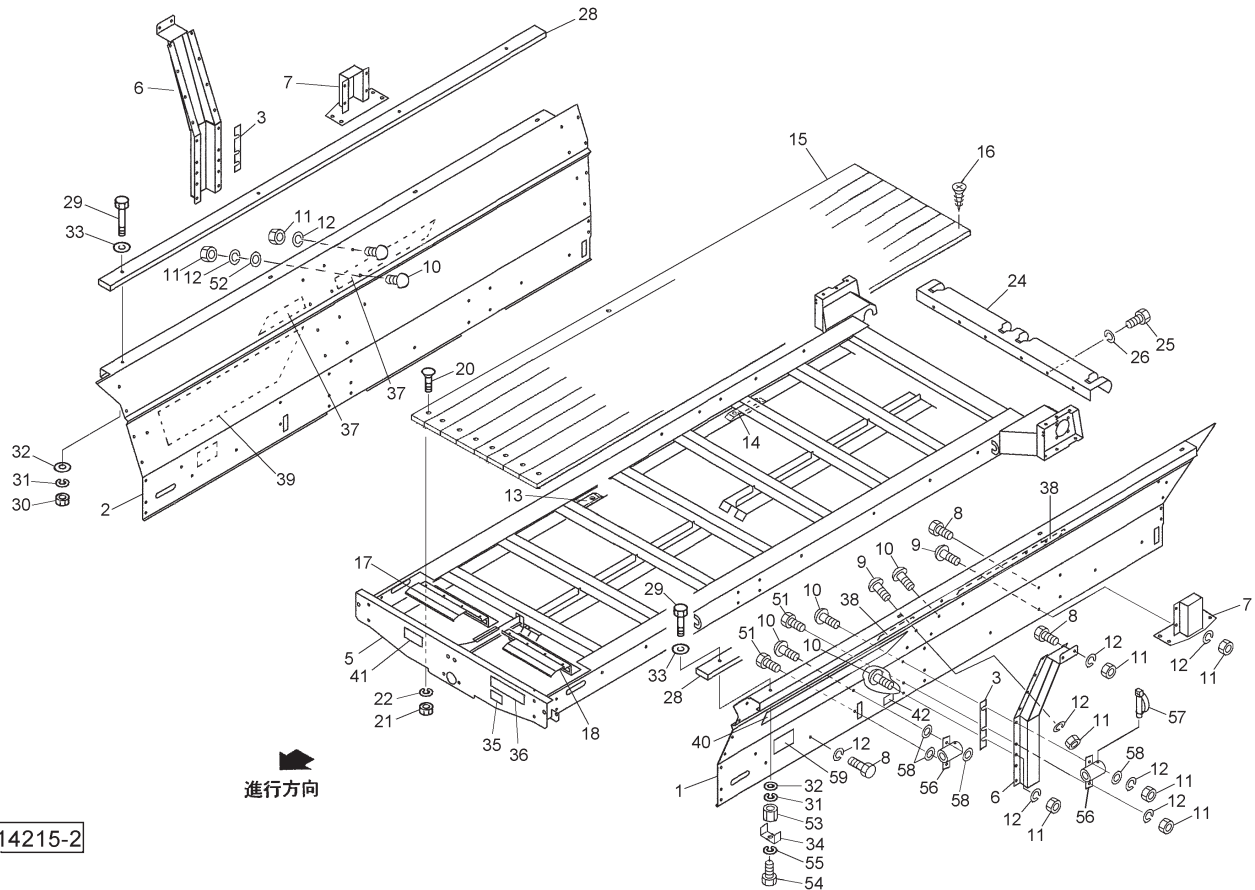


| 見出番号 | 部品番号 | 部品名称 | 個数 | 備考 |
|------|-------------|----------------------|----|----|
| 1 | 1541430004 | シャジクCP ; 13000 | 1 | |
| 2 | 1402222004 | ハブツキシシャジクCP ; 1360L | 1 | |
| 3 | 1402232004 | ハブツキシシャジクCP ; 1360R | 1 | |
| 4 | 1402240000 | ドウパイプCP | 2 | |
| 5 | ONAS1 | グリースニップル A PT1/8 | 2 | |
| 6 | EWK869932 | SFツギテ ; 4×1/8 | 2 | |
| 7 | EWK869935 | LFツギテ 1/8 | 2 | |
| 8 | 1149482004 | ピンCP | 2 | |
| 9 | 1149510000 | メタル | 4 | |
| 10 | 123701100M | カラー ; 85. 4×50 | 2 | |
| 11 | BZ16130 | ボルト 8. 8 M16×130 | 2 | |
| 12 | NN16 | ナイロンナット M16 | 2 | |
| 13 | BZ16045 | ボルト 8. 8 M16×45 | 4 | |
| 14 | BJ16055 | サラキャップB 10. 9 M16×55 | 4 | |
| 15 | NZ16 | ナット 8 2シュ M16 | 8 | |
| 16 | WSA16 | バネザガネ 3ゴウ M16 | 8 | |
| 17 | 1468210006 | シリンダ ; CSO25×85×290 | 2 | |
| 18 | 136717000M | アタマツキピン | 2 | |
| 19 | WRA20 | ヒラザガネ M20 | 4 | |
| 20 | PC040040 | ワリピン 4×40 | 2 | |
| 21 | 136718000M | アタマツキピン | 2 | |
| 22 | PC032032 | ワリピン 3. 2×32 | 2 | |
| 23 | 102551000M | ブッシング ; PF3/8×PT1/4 | 1 | |
| 24 | 1033-04-06 | ホースエルボ PF1/4×PT3/8 | 2 | |
| 25 | KH0401600AP | ユアツホース 1/4×1600 1-4 | 2 | |

TMS13010M マニユアスプレッダ シャジク・タイヤ

| 見出番号 | 部 品 番 号 | 部 品 名 称 | 個数 | 備 考 |
|------|--------------|---|----|-----------|
| 26 | 2091-04 | ティー P T 1 / 4 | 1 | |
| 27 | 2086-04 | エルボ P T 1 / 4 | 1 | |
| 28 | 2081-06-04 | ブッシング P T 3 / 8 × P T 1 / 4 | 1 | |
| 29 | 1013-04-06 | ホースニップル P F 1 / 4 × P T 3 / 8 | 1 | |
| 30 | CLF30F | カプラ メス P T 3 / 8 | 1 | |
| 31 | CLF30M | カプラ オス P T 3 / 8 | 1 | |
| 32 | KH0408000AP | ユアツホース ; 1 / 4 × 8 0 0 0 1 - 4 | 1 | |
| 33 | 134797000M | カプラ ; V F 3 8 G A S F | 1 | |
| 34 | BZ06040 | ボルト 8 . 8 M 6 × 4 0 | 2 | |
| 35 | NP06 | スプリングナット M 6 | 2 | |
| 36 | LN212 | ホースクランプ L N 2 - 1 2 | 13 | |
| 37 | BZ06035 | ボルト 8 . 8 M 6 × 3 5 | 11 | |
| 38 | BR06035 | カクネマルB 4 . 6 A 1 M 6 × 3 5 | 2 | |
| 39 | NNF06 | フランジナイロンナット M 6 | 13 | |
| 40 | 1482800000 | タイヤクミ ; 5 5 0 / 6 0 - 2 2 . 5 1 2 P R L T L | 2 | 見42~44組立品 |
| 41 | 1482810000 | タイヤクミ ; 5 5 0 / 6 0 - 2 2 . 5 1 2 P R R T L | 2 | 見42~44組立品 |
| 42 | 1436220000 | タイヤ ; 5 5 0 / 6 0 - 2 2 . 5 1 2 P R | 4 | |
| 43 | 1626370000 | バルブ | 4 | |
| 44 | 1482700000 | ホイール ; 1 6 . 0 0 × 2 2 . 5 | 4 | |
| 45 | J32211 | テーパローラベアリング 3 2 2 1 1 | 4 | |
| 46 | J32215 | テーパローラベアリング 3 2 2 1 5 | 4 | |
| 47 | YX324F005 | リティニングリング | 2 | |
| 48 | YX328F014 | クラウンナット | 4 | |
| 49 | YX344F054 | スプリングピン | 4 | |
| 50 | YX307F053 | ハブキャップ | 4 | |
| 51 | YX309F022 | ボルト ; M 2 0 × 1 . 5 × 7 6 | 16 | |
| 52 | YX312F023 | ホイールナット ; M 2 0 × 1 . 5 | 32 | |
| 53 | YX316A025C | ブレーキシュー | 2 | |
| 54 | YX301FD83 | カムシャフト | 2 | |
| 55 | YX320F026 | ブレーキレバー | 2 | |
| 56 | YX323128LX | ハブアッセ | 2 | |
| 57 | YX309F010 | ボルト ; M 2 0 × 1 . 5 × 6 2 | 16 | |
| 58 | YX323128AXXI | ハブアッセ | 2 | |
| 59 | YX342F008 | グリースリング | 2 | |
| 60 | YX342F012 | グリースリング | 2 | |
| 61 | YX329F083 | ホイールワッシャ ; M 2 0 | 32 | |
| 62 | GNB08F | グリースニップル B M 8 × 1 . 2 5 | 2 | |
| 63 | YX323128T | ハブ | 2 | |
| 64 | YX323128TI | ハブ | 2 | |
| 65 | YX324F0305 | リティニングリング | 2 | |
| 66 | YX341F044 | シーガーリング | 2 | |
| | | | | |
| 71 | 1457531006 | タイヤレンチ ; 2 7 | 1 | |
| 72 | 1526160000 | ブラケット | 1 | |
| 73 | ILT150 | インシュロックタイ 3 . 5 × 1 5 2 | 1 | |
| | | | | |
| | | | | |
| | | | | |
| | | | | |
| | | | | |

TMS7000M マニユアスプレッタ フレーム



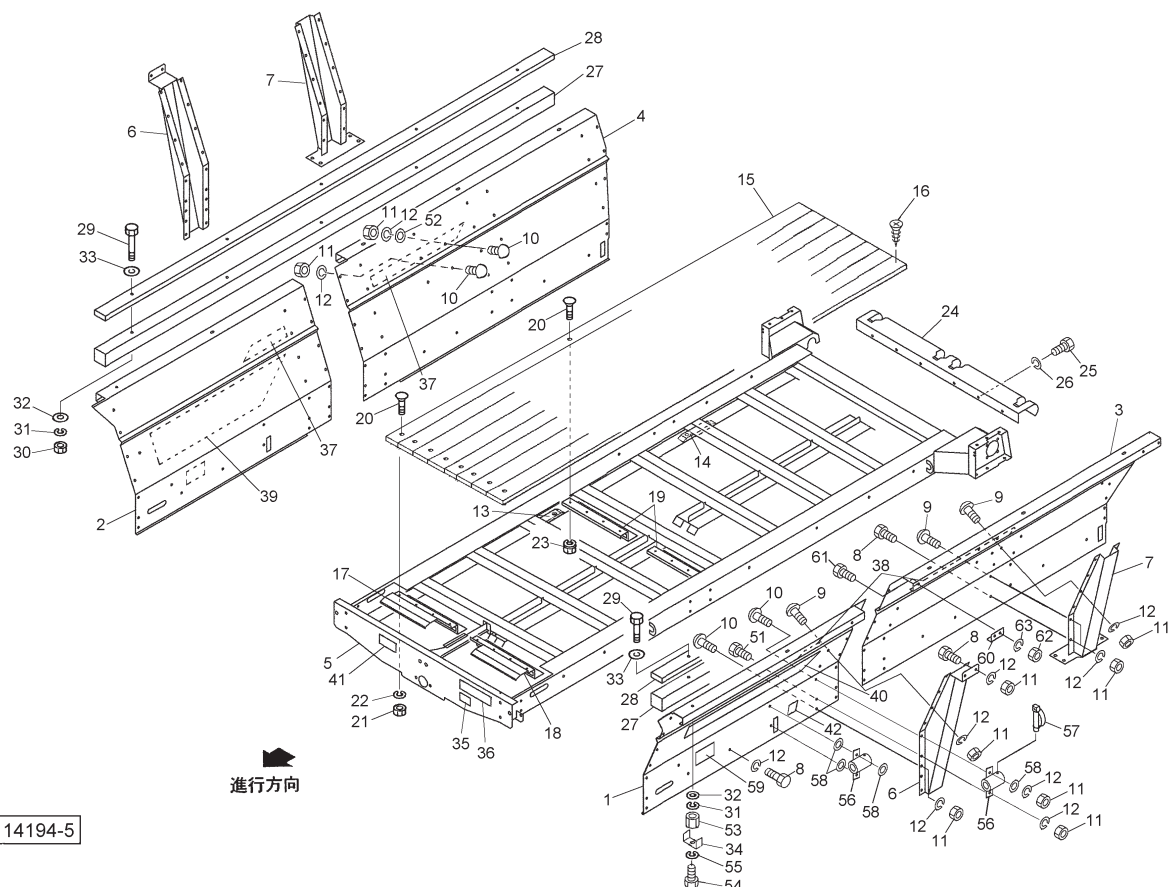
14215-2

| 見出番号 | 部品番号 | 部品名称 | 個数 | 備考 |
|------|------------|----------------------|----|----|
| 1 | 1466000000 | ソクバン ; L | 1 | |
| 2 | 1466010000 | ソクバン ; R | 1 | |
| 3 | 1465500000 | プレート | 4 | |
| 5 | 1528380003 | フレームCP ; 7 0 0 0 | 1 | |
| 6 | 1465970003 | サイドサポートCP ; F | 2 | |
| 7 | 134227000M | サイドサポートCP ; R e | 2 | |
| 8 | BZ12025 | ボルト 8 . 8 M12×25 | 19 | |
| 9 | RBT12025 | ボタンB 10 . 9 M12×25 | 18 | |
| 10 | RBT12030 | ボタンB 10 . 9 M12×30 | 18 | |
| 11 | NZ12 | ナット 8 2 シュ M12 | 48 | |
| 12 | WSA12 | バネザガネ 3 ゴウ M12 | 60 | |
| 13 | 152803000M | ガイド ; F | 2 | |
| 14 | 134216000M | ガイド ; R e | 2 | |
| 15 | 1465950000 | ユカイタ ; 3 1 1 5 | 8 | |
| 16 | TMB06035 | サラタッピンネジ B-1 6×35 | 32 | |
| 17 | 8031220003 | ガイドCP ; R | 1 | |
| 18 | 8031240003 | ガイドCP ; L | 1 | |
| 20 | BJ08035 | サラキャップB 10 . 9 M8×35 | 8 | |
| 21 | NSZ08 | コガタナット 8 2 シュ M8 | 8 | |
| 22 | WSA08 | バネザガネ 3 ゴウ M8 | 8 | |
| 24 | 1496980000 | カバー ; R E | 1 | |
| 25 | BZ12025 | ボルト 8 . 8 M12×25 | 6 | |

TMS7000M マニュアルスプレッド
フレーム

[illegible]

TMS8000M・9000M・11010M・11010MB・13010M マニユアスプレッタ フレーム

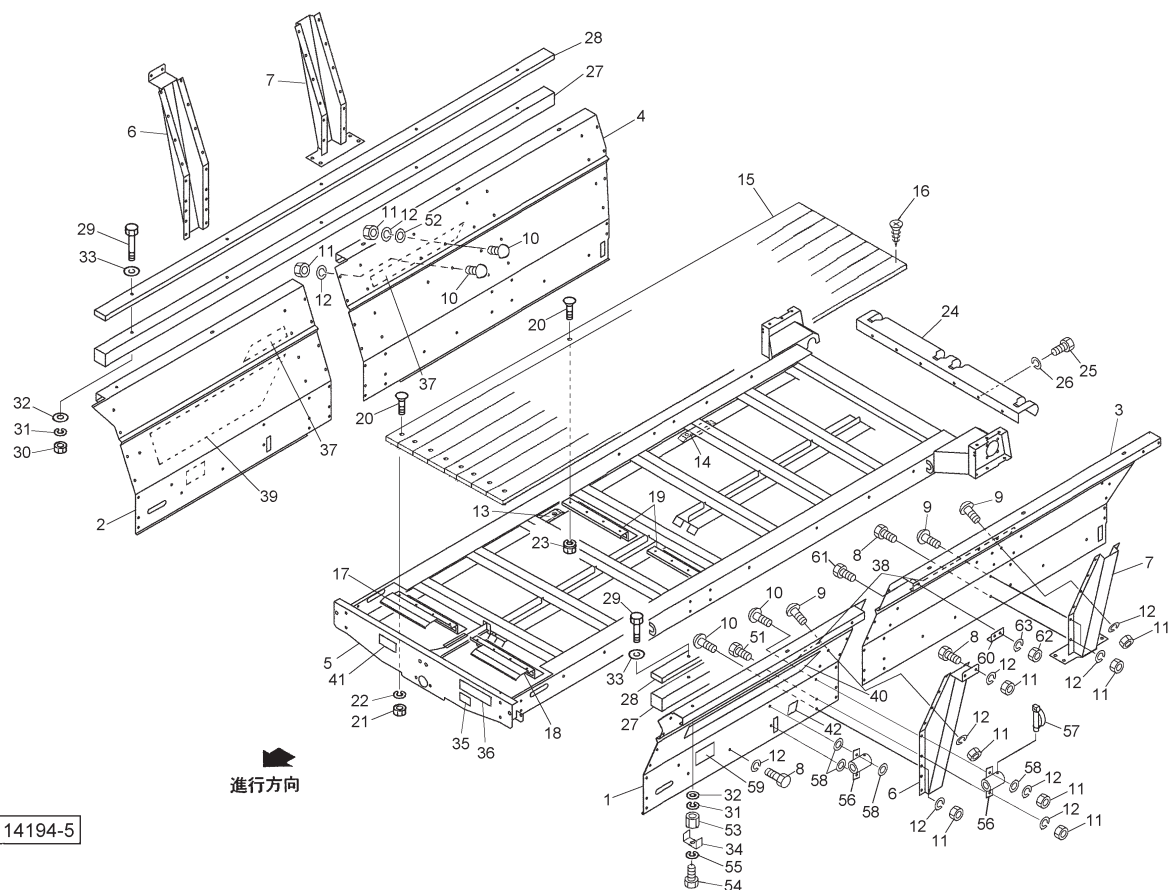


| 見出番号 | 部品番号 | 部品名称 | 個数 | 備考 |
|------|------------|---------------------------|----|----------------------------|
| 1 | 1483490000 | ソクバン ; L F | 1 | TMS8000M, 9000M |
| 1 | 1512850000 | ソクバン ; L F | 1 | TMS11010M, 11010MB, 13010M |
| 2 | 1483500000 | ソクバン ; R F | 1 | TMS8000M, 9000M |
| 2 | 1512860000 | ソクバン ; R F | 1 | TMS11010M, 11010MB, 13010M |
| 3 | 1483510000 | ソクバン ; L R e | 1 | TMS8000M, 9000M |
| 3 | 1512870000 | ソクバン ; L R e | 1 | TMS11010M, 11010MB, 13010M |
| 4 | 1483520000 | ソクバン ; R R e | 1 | TMS8000M, 9000M |
| 4 | 1512880000 | ソクバン ; R R e | 1 | TMS11010M, 11010MB, 13010M |
| 5 | 1528330003 | フレーム C P ; 8 0 0 0 | 1 | TMS8000M, 9000M |
| 5 | 1512770003 | フレーム C P ; 1 3 0 0 0 | 1 | TMS11010M, 11010MB, 13010M |
| 6 | 1536160003 | サイドサポート C P ; F | 2 | |
| 7 | 8034570003 | サイドサポート C P ; R E | 2 | |
| 8 | BZ12025 | ボルト 8 . 8 M 1 2 × 2 5 | 21 | TMS8000M, 9000M |
| 8 | BZ12025 | ボルト 8 . 8 M 1 2 × 2 5 | 27 | TMS11010M, 11010MB, 13010M |
| 9 | RBT12025 | ボタン B 1 0 . 9 M 1 2 × 2 5 | 40 | TMS8000M, 9000M |
| 9 | RBT12025 | ボタン B 1 0 . 9 M 1 2 × 2 5 | 34 | TMS11010M, 11010MB, 13010M |
| 10 | RBT12030 | ボタン B 1 0 . 9 M 1 2 × 3 0 | 18 | |
| 11 | NZ12 | ナット 8 2 シュ M 1 2 | 70 | TMS8000M, 9000M |
| 11 | NZ12 | ナット 8 2 シュ M 1 2 | 64 | TMS11010M, 11010MB, 13010M |
| 12 | WSA12 | バネザガネ 3 ゴウ M 1 2 | 84 | |
| 13 | 152803000M | ガイド ; F | 2 | |
| 14 | 134216000M | ガイド ; R e | 2 | |
| 15 | 1460040000 | ユカイタ ; 3 6 8 0 | 8 | TMS8000M, 9000M |
| 15 | 1514670000 | ユカイタ ; 4 9 4 8 | 8 | TMS11010M, 11010MB, 13010M |
| 16 | TMB06035 | サラタッピンネジ B - 1 6 × 3 5 | 32 | |

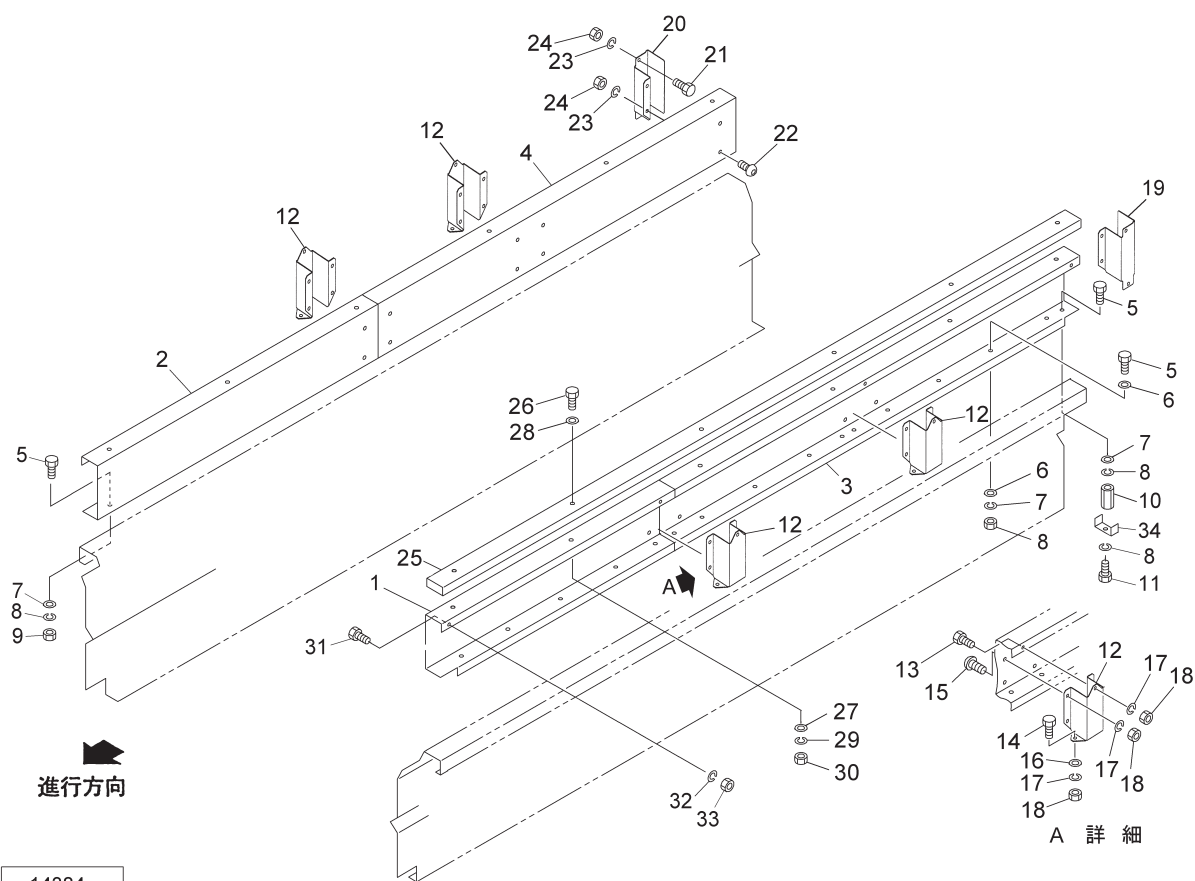
TMS8000M・9000M・11010M・11010MB・13010M マニユアスプレッタ
フレーム

| 見出番号 | 部 品 番 号 | 部 品 名 称 | 個数 | 備 考 |
|------|------------|------------------------|----|----------------------------|
| 17 | 8031220003 | ガイドC P ; R | 1 | |
| 18 | 8031240003 | ガイドC P ; L | 1 | |
| 19 | 1460580003 | ガイドC P | 2 | |
| 20 | BJ08035 | サラキャップB 10. 9 M8×35 | 16 | |
| 21 | NSZ08 | コガタナット 8 2シュ M8 | 8 | |
| 22 | WSA08 | バネザガネ 3ゴウ M8 | 8 | |
| 23 | NSP08 | コガタスプリングナット 4 M8 | 8 | |
| 24 | 1496980000 | カバー ; R E | 1 | |
| 25 | BZ12025 | ボルト 8. 8 M12×25 | 6 | |
| 26 | WSA12 | バネザガネ 3ゴウ M12 | 6 | |
| 27 | 1465900000 | パイプ | 2 | TMS9000M |
| 28 | 1460050000 | バンパ ; 4140 | 2 | TMS8000M, 9000M |
| 28 | 1514430000 | バンパ ; 5408 | 2 | TMS11010M, 11010MB, 13010M |
| 29 | BZ12070 | ボルト 8. 8 M12×70 | 10 | TMS8000M |
| 29 | BZ12170 | ボルト 8. 8 M12×170 | 10 | TMS9000M |
| 29 | BZ12070 | ボルト 8. 8 M12×70 | 14 | TMS11010M, 11010MB |
| 30 | NZ12 | ナット 8 2シュ M12 | 5 | TMS8000M, 9000M |
| 30 | NZ12 | ナット 8 2シュ M12 | 7 | TMS11010M, 11010MB |
| 31 | WSA12 | バネザガネ 3ゴウ M12 | 10 | TMS8000M, 9000M |
| 31 | WSA12 | バネザガネ 3ゴウ M12 | 14 | TMS11010M, 11010MB |
| 32 | 042783600M | ワッシャ ; 12 | 10 | TMS8000M, 9000M |
| 32 | 042783600M | ワッシャ ; 12 | 14 | TMS11010M, 11010MB |
| 33 | 085137000M | ワッシャ ; 13×3. 2 | 10 | TMS8000M, 9000M |
| 33 | 085137000M | ワッシャ ; 13×3. 2 | 14 | TMS11010M, 11010MB |
| 34 | 146564000M | チャンネル | 5 | TMS8000M, 9000M |
| 34 | 146564000M | チャンネル | 7 | TMS11010M, 11010MB |
| 35 | 0008600000 | D型ネームプレート | 1 | TMS8000M, 9000M |
| 35 | 1513200000 | D型ネームプレート ; TMS11010M | 1 | TMS11010M |
| 35 | 1513270000 | D型ネームプレート ; TMS11010MB | 1 | TMS11010MB |
| 35 | 1513220000 | D型ネームプレート ; TMS13010M | 1 | TMS13010M |
| 36 | 1061641000 | ラベル ; ケイコク 1 | 1 | |
| 37 | 1417370000 | ラベル ; ストライブR | 1 | TMS8000M, 9000M |
| 37 | 1417390000 | ラベル ; ストライブR | 1 | TMS11010M, 11010MB, 13010M |
| 38 | 1417380000 | ラベル ; ストライブL | 1 | TMS8000M, 9000M |
| 38 | 1417400000 | ラベル ; ストライブL | 1 | TMS11010M, 11010MB, 13010M |
| 39 | 1417410000 | ラベル ; ストライブR (STAR) | 1 | |
| 40 | 1417420000 | ラベル ; ストライブL (STAR) | 1 | |
| 41 | 1459190000 | ラベル ; テンション | 1 | |
| 42 | 1459720000 | ラベル ; レンチ | 1 | |
| | | | | |
| 51 | BZ12030 | ボルト 8. 8 M12×30 | 5 | |
| 52 | WRA12 | ヒラザガネ M12 | 4 | TMS8000M, 9000M |
| 53 | NT1219040 | タカナット M12×19×40 | 5 | TMS8000M, 9000M |
| 53 | NT1219040 | タカナット M12×19×40 | 7 | TMS11010M, 11010MB |
| 54 | BZ12020 | ボルト 8. 8 M12×20 | 5 | TMS8000M, 9000M |
| 54 | BZ12020 | ボルト 8. 8 M12×20 | 7 | TMS11010M, 11010MB |
| 55 | WSA12 | バネザガネ 3ゴウ M12 | 5 | TMS8000M, 9000M |
| 55 | WSA12 | バネザガネ 3ゴウ M12 | 7 | TMS11010M, 11010MB |
| 56 | 1465391003 | ホルダC P | 2 | |
| 57 | 000453000M | デルタピン ; φ9 | 1 | |

TMS8000M・9000M・11010M・11010MB・13010M マニュアルスプレッド
フレーム

[illegible]

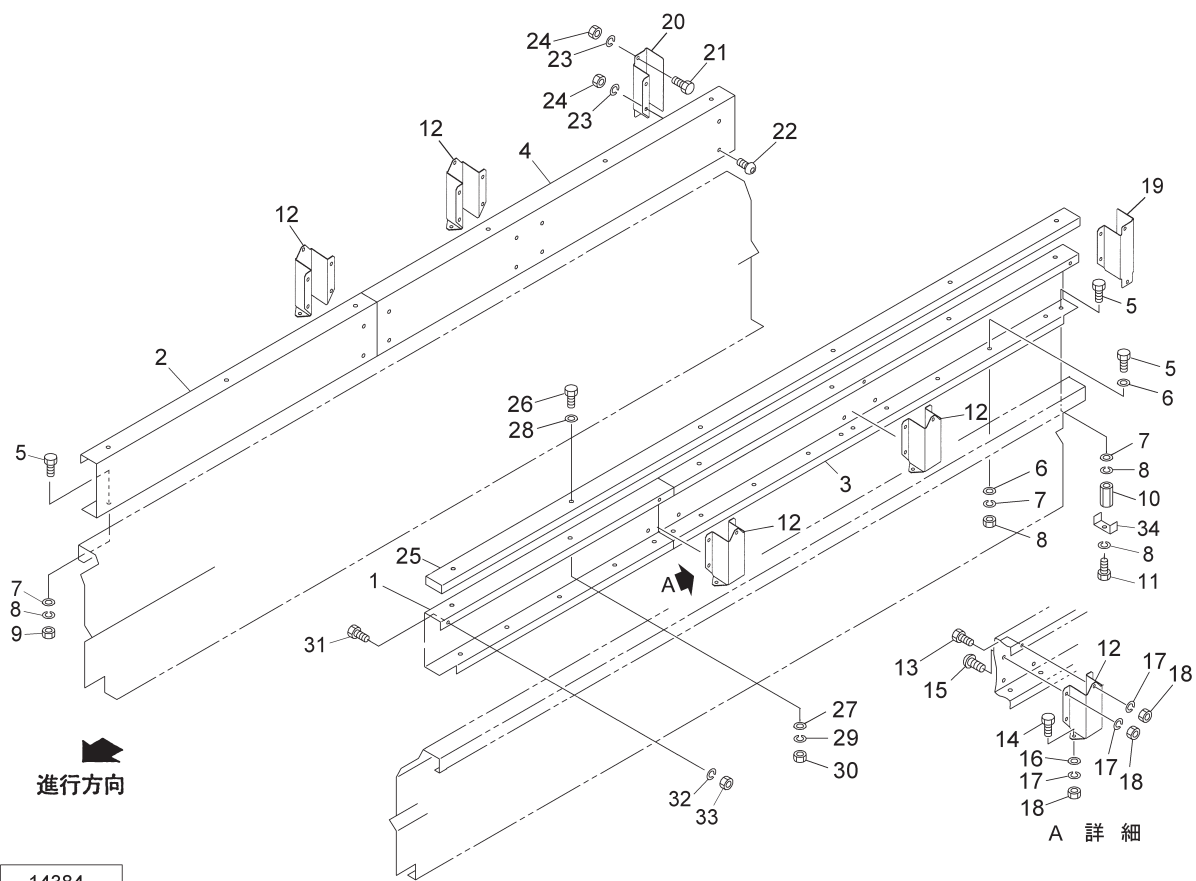
TMS13010M マニユアスプレッタ ホジョアオリ



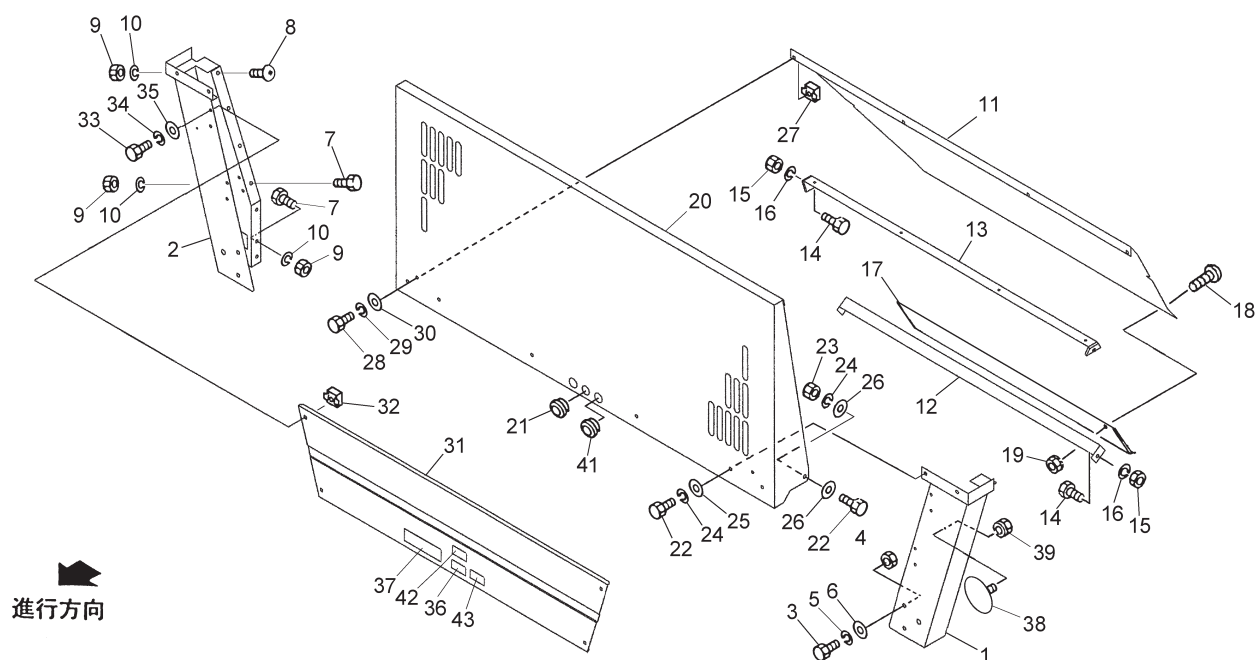
14384

| 見出番号 | 部品番号 | 部品名称 | 個数 | 備考 |
|------|------------|---------------------------|----|----|
| 1 | 1512720000 | ソクバン ; U L F | 1 | |
| 2 | 1512890000 | ソクバン ; U R F | 1 | |
| 3 | 1512900000 | ソクバン ; U L R e | 1 | |
| 4 | 1512910000 | ソクバン ; U R R e | 1 | |
| 5 | BZ12030 | ボルト 8 . 8 M 1 2 × 3 0 | 34 | |
| 6 | 063467000M | ワッシャ ; 1 2 . 5 × 3 . 2 | 40 | |
| 7 | 042783600M | ワッシャ ; 1 2 | 14 | |
| 8 | WSA12 | バネザガネ 3 ゴウ M 1 2 | 41 | |
| 9 | NZ12 | ナット 8 2 シュ M 1 2 | 27 | |
| 10 | NT1219040 | タカナット M 1 2 × 1 9 × 4 0 | 7 | |
| 11 | BZ12020 | ボルト 8 . 8 M 1 2 × 2 0 | 7 | |
| 12 | 1514350000 | サイドサポート ; U | 4 | |
| 13 | BZ12020 | ボルト 8 . 8 M 1 2 × 2 0 | 8 | |
| 14 | BZ12030 | ボルト 8 . 8 M 1 2 × 3 0 | 8 | |
| 15 | RBT12020 | ボタン B 1 0 . 9 M 1 2 × 2 0 | 16 | |
| 16 | 063467000M | ワッシャ ; 1 2 . 5 × 3 . 2 | 8 | |
| 17 | WSA12 | バネザガネ 3 ゴウ M 1 2 | 32 | |
| 18 | NZ12 | ナット 8 2 シュ M 1 2 | 32 | |
| 19 | 1514370000 | ブラケット ; L | 1 | |
| 20 | 1514360000 | ブラケット ; R | 1 | |
| 21 | BZ12020 | ボルト 8 . 8 M 1 2 × 2 0 | 2 | |
| 22 | RBT12020 | ボタン B 1 0 . 9 M 1 2 × 2 0 | 4 | |
| 23 | WSA12 | バネザガネ 3 ゴウ M 1 2 | 6 | |
| 24 | NZ12 | ナット 8 2 シュ M 1 2 | 6 | |
| 25 | 1514430000 | バンパ ; 5 4 0 8 | 2 | |

TMS13010M マニュアルスプレッド
ホジョアオリ

[illegible]

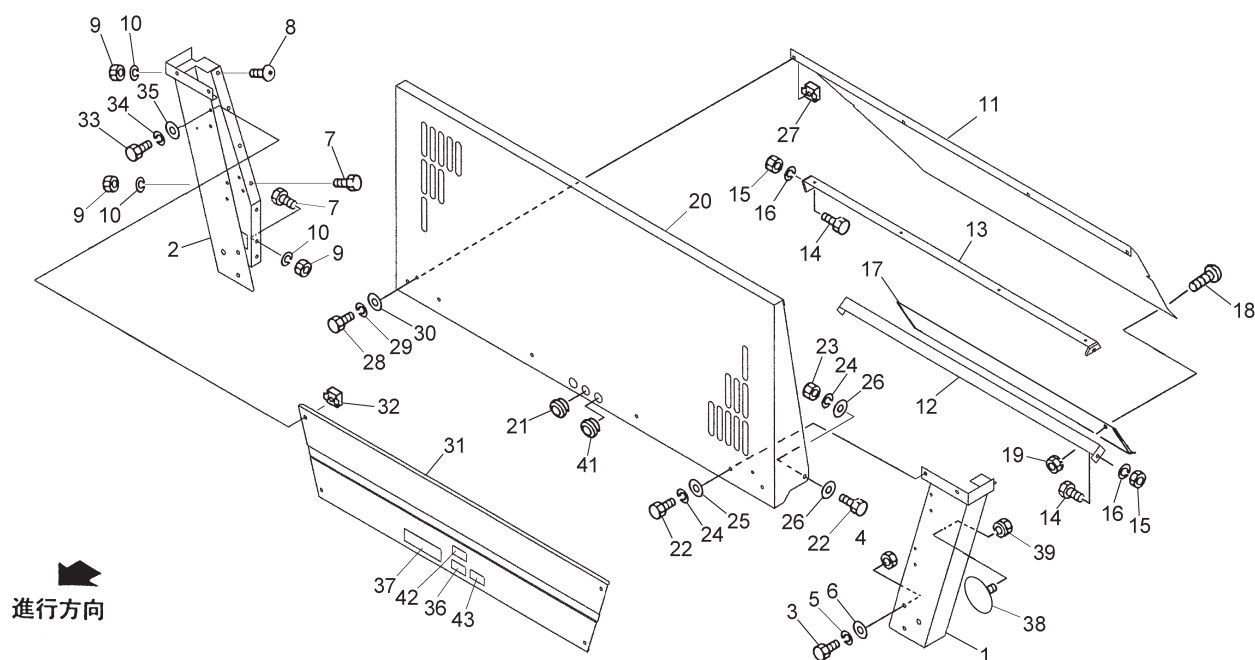
TMS7000M・8000M・9000M・11010M・11010MB・13010M マニユアスプレッタ
フロントフレーム



14195-3

| 見出番号 | 部品番号 | 部品名称 | 個数 | 備考 |
|------|------------|-------------------|----|----|
| 1 | 1460920003 | フロントフレームCP ; L | 1 | |
| 2 | 1460950003 | フロントフレームCP ; R | 1 | |
| 3 | BZ14030 | ボルト 8. 8 M14×30 | 6 | |
| 4 | NZ14 | ナット 8 2シュ M14 | 6 | |
| 5 | WSA14 | バネザガネ 3ゴウ M14 | 6 | |
| 6 | WRA14 | ヒラザガネ M14 | 6 | |
| 7 | BZ12025 | ボルト 8. 8 M12×25 | 12 | |
| 8 | RBT12025 | ボタンB 10. 9 M12×25 | 2 | |
| 9 | NZ12 | ナット 8 2シュ M12 | 14 | |
| 10 | WSA12 | バネザガネ 3ゴウ M12 | 14 | |
| 11 | 1461031000 | フロントボード | 1 | |
| 12 | 1461041003 | ステーCP ; L o | 1 | |
| 13 | 1461060003 | ステーCP ; U | 1 | |
| 14 | BZ12030 | ボルト 8. 8 M12×30 | 4 | |
| 15 | NZ12 | ナット 8 2シュ M12 | 4 | |
| 16 | WSA12 | バネザガネ 3ゴウ M12 | 4 | |
| 17 | 1461100000 | ゴムプレート | 1 | |
| 18 | CP08025 | +ナベコネジ M8×25 | 6 | |
| 19 | NSP08 | コガタスプリングナット 4 M8 | 6 | |
| 20 | 146098400R | フロントパネルCP | 1 | |
| 21 | 1181340000 | グロメット ; φ42 | 1 | |
| 22 | BZ12035 | ボルト 8. 8 M12×35 | 6 | |
| 23 | NZ12 | ナット 8 2シュ M12 | 2 | |
| 24 | WSA12 | バネザガネ 3ゴウ M12 | 6 | |
| 25 | WRA12 | ヒラザガネ M12 | 4 | |

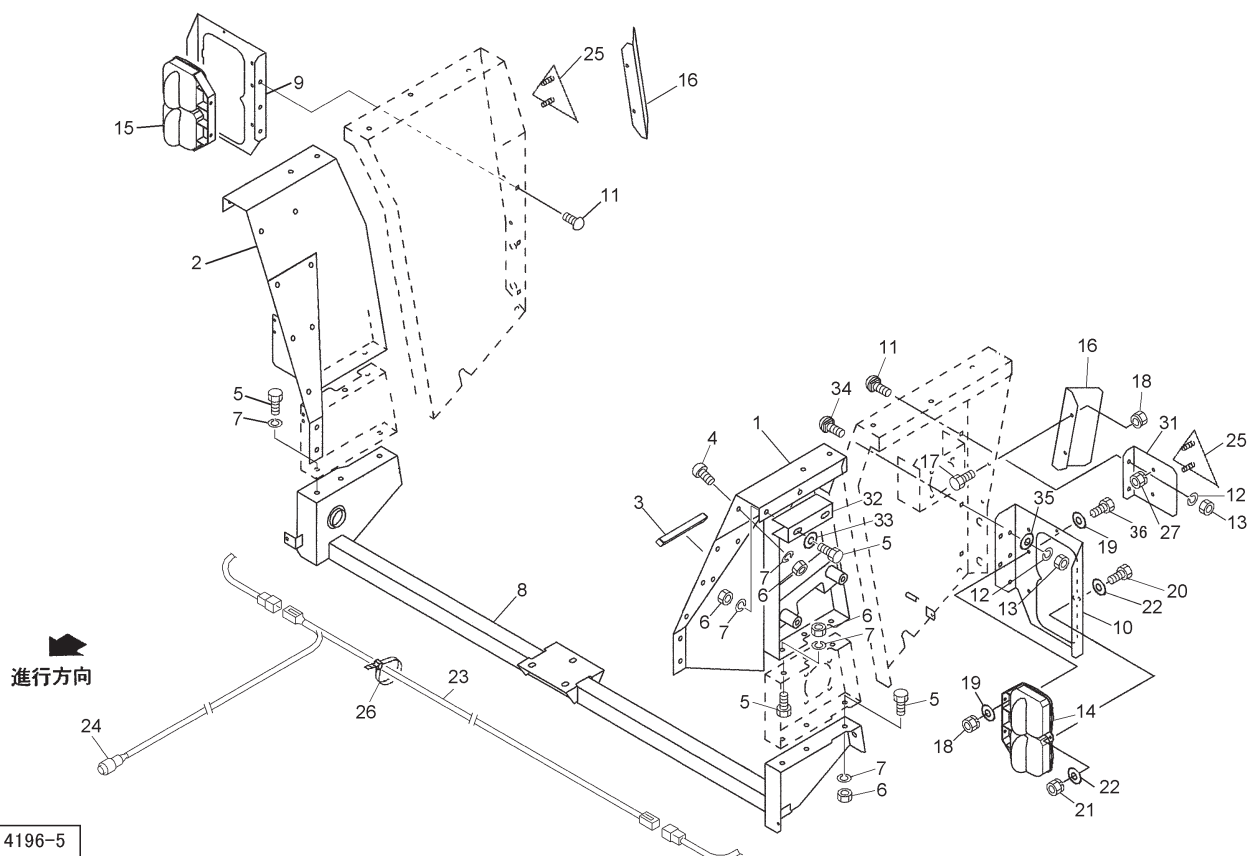
TMS7000M・8000M・9000M・11010M・11010MB・13010M マニユアスプレッタ
フロントフレーム



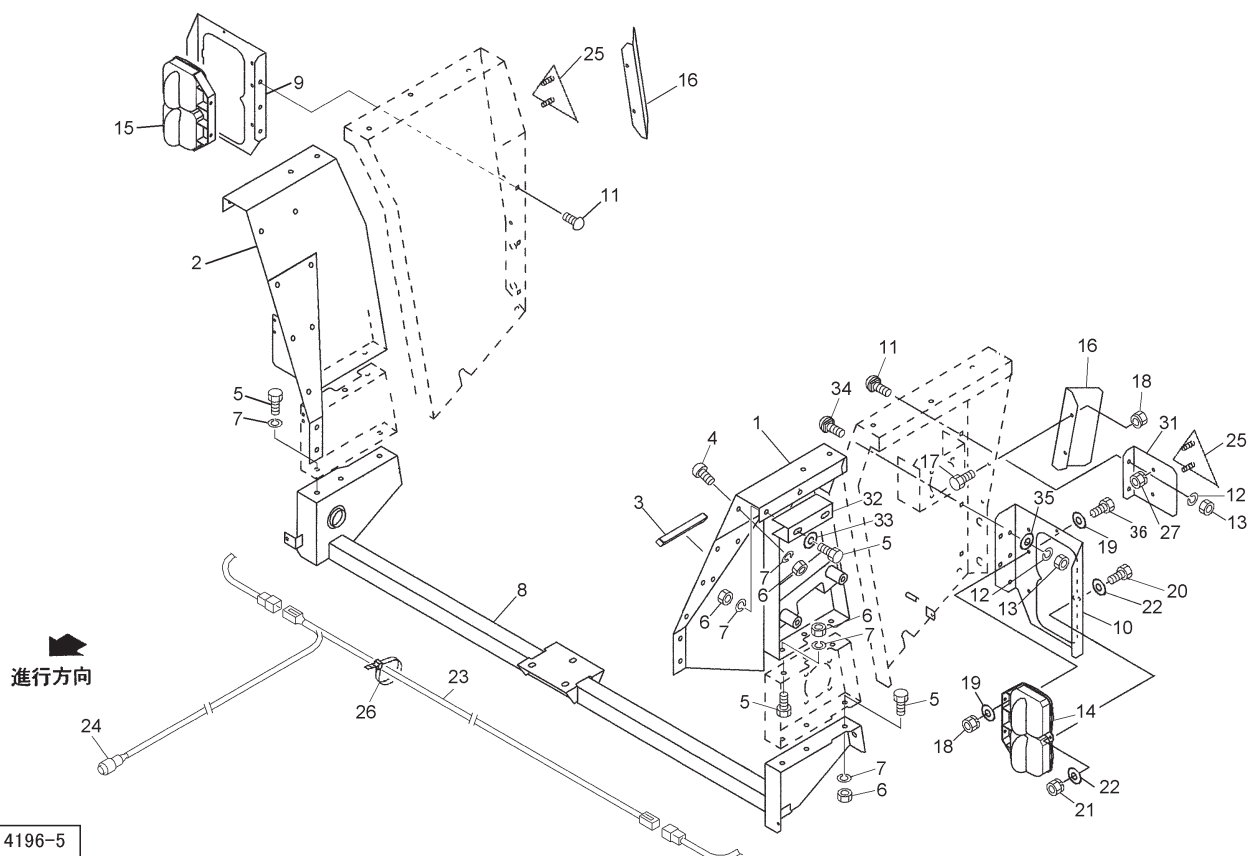
14195-3

| 見出番号 | 部 品 番 号 | 部 品 名 称 | 個数 | 備 考 |
|------|------------|---------------------------|----|--------------------|
| 26 | 042783600M | ワッシャ ; 1 2 | 4 | |
| 27 | NRR10K | ナットリテーナ M1 0 | 4 | |
| 28 | BSZ10020 | コガタボルト 7 M1 0 × 2 0 | 4 | |
| 29 | WSA10 | バネザガネ 3 ゴウ M1 0 | 4 | |
| 30 | WRA10 | ヒラザガネ M1 0 | 4 | |
| 31 | 1461090000 | フロントカバー | 1 | |
| 32 | NRR10K | ナットリテーナ M1 0 | 4 | |
| 33 | BSZ10020 | コガタボルト 7 M1 0 × 2 0 | 4 | |
| 34 | WSA10 | バネザガネ 3 ゴウ M1 0 | 4 | |
| 35 | WRA10 | ヒラザガネ M1 0 | 4 | |
| 36 | 0889780000 | ラベル ; 5 0 0 ~ 5 4 0 r p m | 1 | |
| 37 | 1182430000 | ラベル ; P T O クラッチ | 1 | |
| 38 | 0009600000 | ハンシャキ ; W - 6 0 C I | 2 | |
| 39 | NP05 | スプリングナット M5 | 2 | |
| 41 | 1156610000 | グロメット ; φ 4 4 | 2 | |
| 42 | 1579790000 | ラベル ; タイヤクウキアツ 2 8 0 | 1 | TMS7000M |
| 42 | 1579810000 | ラベル ; タイヤクウキアツ 2 9 4 | 1 | TMS8000M |
| 42 | 1579800000 | ラベル ; タイヤクウキアツ 3 0 4 | 1 | TMS9000M |
| 42 | 1579940000 | ラベル ; タイヤクウキアツ 2 9 4 | 1 | TMS11010M, 11010MB |
| 42 | 1579830000 | ラベル ; タイヤクウキアツ 2 2 5 | 1 | TMS13010M |
| 43 | 1585110000 | ラベル ; ストップバルブ | 1 | APG13000 |
| | | | | |
| | | | | |
| | | | | |

TMS7000M・8000M・9000M・11010M・11010MB・13010M マニユアスプレッタ
リヤフレーム・デンソウヒン・ハンシャキ



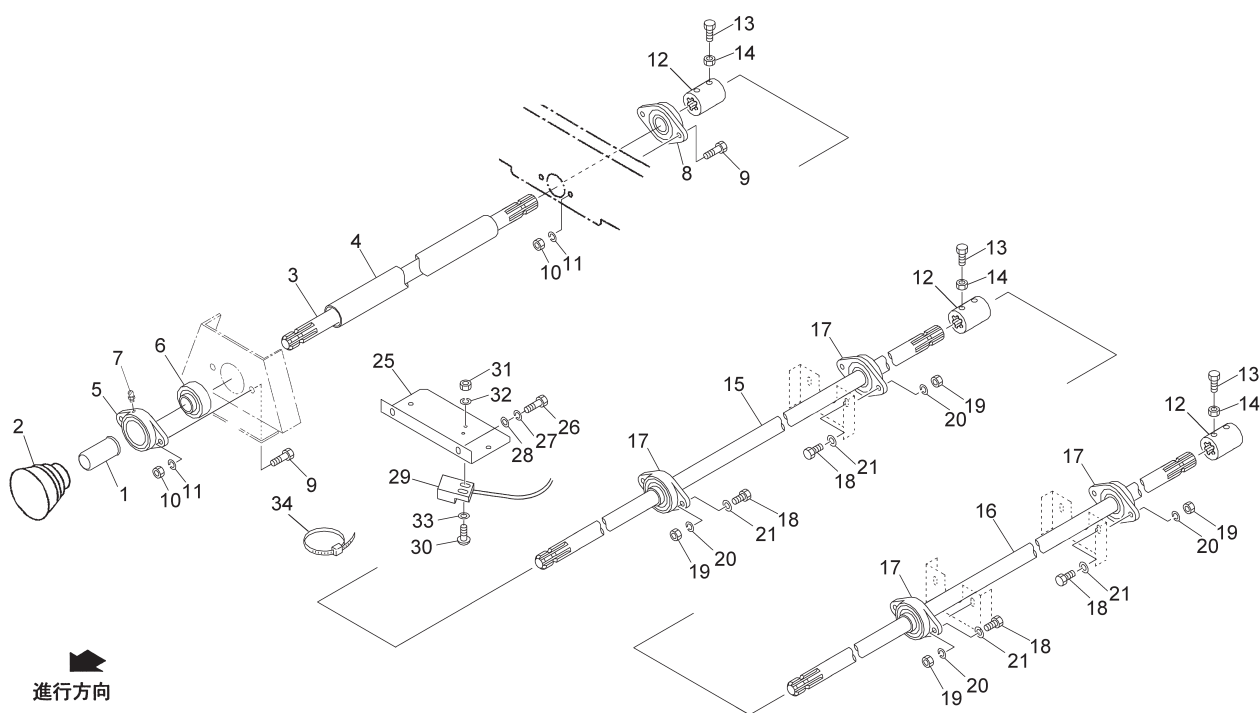
| 見出番号 | 部品番号 | 部品名称 | 個数 | 備考 |
|------|------------|-------------------|----|----|
| 1 | 1460211003 | リヤボードCP ; UL | 1 | |
| 2 | 1460271003 | リヤボードCP ; UR | 1 | |
| 3 | 0758150000 | ゴム | 2 | |
| 4 | RBT12025 | ボタンB 10.9 M12×25 | 18 | |
| 5 | BZ12025 | ボルト 8.8 M12×25 | 16 | |
| 6 | NZ12 | ナット 8.2 シュ M12 | 32 | |
| 7 | WSA12 | バネザガネ 3ゴウ M12 | 34 | |
| 8 | 1460310003 | リヤボードCP ; Lo | 1 | |
| 9 | 1465741003 | ブラケット ; R | 1 | |
| 10 | 1465752003 | ブラケット ; L | 1 | |
| 11 | 000450000M | カクネボルト ; M10×20 | 4 | |
| 12 | WSA10 | バネザガネ 3ゴウ M10 | 6 | |
| 13 | NSZ10 | コガタナット 8.2 シュ M10 | 6 | |
| 14 | 1461860000 | リヤランプ ; L | 1 | |
| 15 | 1461870000 | リヤランプ ; R | 1 | |
| 16 | 1461410003 | ガード | 2 | |
| 17 | BSZ08020 | コガタボルト 7 M8×20 | 4 | |
| 18 | NSP08 | コガタスプリングナット 4 M8 | 8 | |
| 19 | WRA08 | ヒラザガネ M8 | 8 | |
| 20 | BZ06020 | ボルト 8.8 M6×20 | 2 | |
| 21 | NP06 | スプリングナット M6 | 2 | |
| 22 | WRA06 | ヒラザガネ M6 | 4 | |
| 23 | 1369740000 | コード ; 11500×5000 | 1 | |
| 24 | 1125540000 | 7ボールピン ; 12V | 1 | |
| 25 | 0009301000 | ハンシャキ ; R-150TR | 2 | |



14196-5

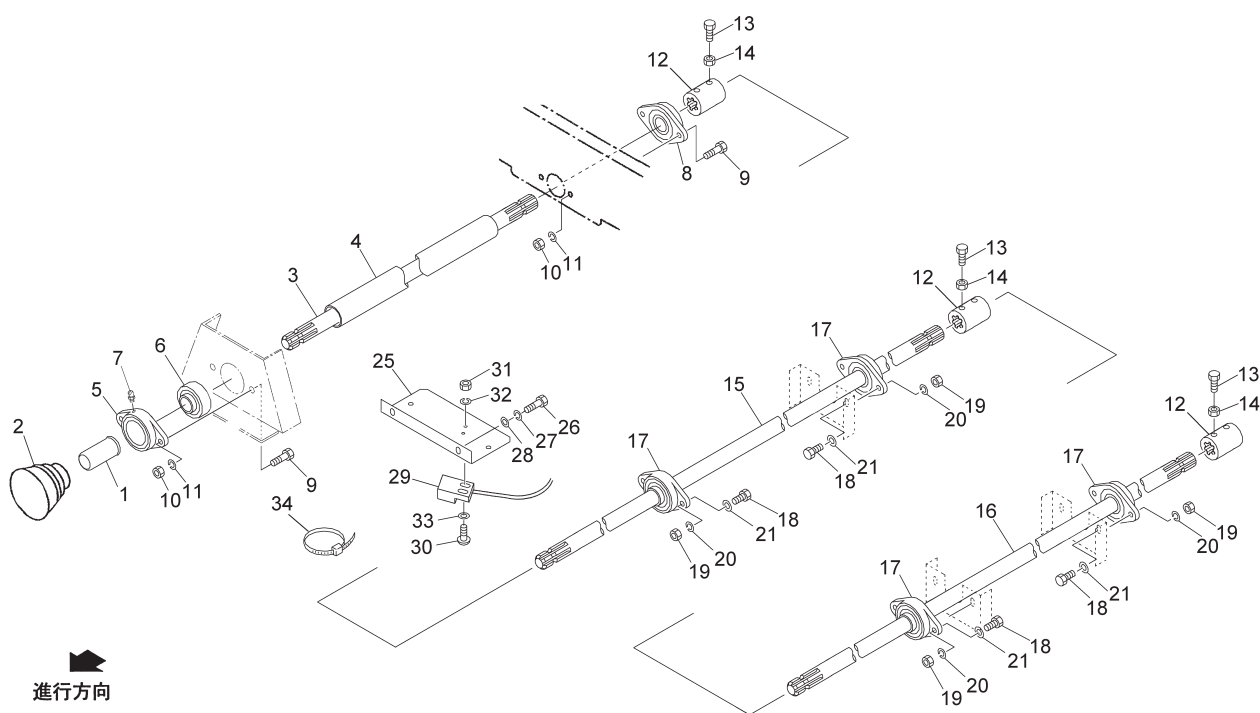
[illegible]

TMS7000M・8000M・9000M・11010M・11010MB・13010M マニユアスプレッダ
P I Cシャフト・センサー



14191-3

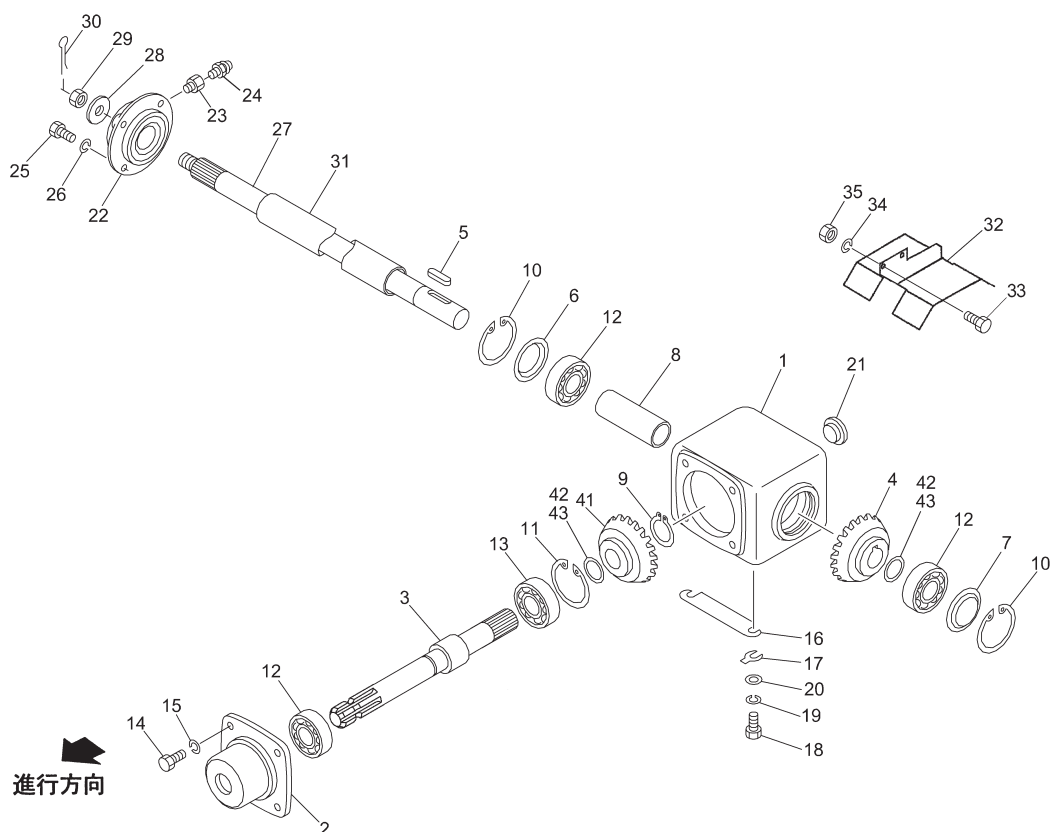
| 見出番号 | 部 品 番 号 | 部 品 名 称 | 個数 | 備 考 |
|------|-------------|--------------------------|----|----------------------------|
| 1 | 0000963000 | P I Cキャップ ; 3 5 | 1 | |
| 2 | 0008230000 | P I Cカバー ; 1 | 1 | |
| 3 | 1461770002 | P I Cシャフト | 1 | |
| 4 | 1461780000 | パイプ | 1 | |
| 5 | 0599695004 | P I Cジクウケ | 1 | |
| 6 | JUC207D1 | ユニットヨウベアリング UC 2 0 7 D 1 | 1 | |
| 7 | ONB6 | グリースニップル B M 6 | 1 | |
| 8 | JUCFL207DGB | ベアリングユニット UCFL 2 0 7 DGB | 1 | |
| 9 | BZ14040 | ボルト 8 . 8 M 1 4 × 4 0 | 4 | |
| 10 | NZ14 | ナット 8 2 シュ M 1 4 | 4 | |
| 11 | WSA14 | バネザガネ 3 ゴウ M 1 4 | 4 | |
| 12 | 1464920003 | ジョイント | 2 | TMS7000M, 8000M, 9000M |
| 12 | 1464920003 | ジョイント | 3 | TMS11010M, 11010MB, 13010M |
| 13 | BSZ08020 | コガタボルト 7 M 8 × 2 0 | 3 | TMS7000M, 8000M, 9000M |
| 13 | BSZ08020 | コガタボルト 7 M 8 × 2 0 | 4 | TMS11010M, 11010MB, 13010M |
| 14 | NSZ08 | コガタナット 8 2 シュ M 8 | 3 | TMS7000M, 8000M, 9000M |
| 14 | NSZ08 | コガタナット 8 2 シュ M 8 | 4 | TMS11010M, 11010MB, 13010M |
| 15 | 1465910002 | シャフト ; R e | 1 | TMS7000M |
| 15 | 1464731002 | シャフト ; R e | 1 | TMS8000M, 9000M |
| 15 | 1512710002 | シャフト ; M | 1 | TMS11010M, 11010MB, 13010M |
| 16 | 1515100002 | シャフト ; R e | 1 | TMS11010M, 11010MB, 13010M |
| 17 | JASFB207DGB | ベアリングユニット ASFB 2 0 7 DGB | 2 | TMS7000M, 8000M, 9000M |
| 17 | JASFB207DGB | ベアリングユニット ASFB 2 0 7 DGB | 4 | TMS11010M, 11010MB, 13010M |
| 18 | BSZ10035 | コガタボルト 7 M 1 0 × 3 5 | 4 | TMS7000M, 8000M, 9000M |
| 18 | BSZ10035 | コガタボルト 7 M 1 0 × 3 5 | 8 | TMS11010M, 11010MB, 13010M |



14191-3

| 見出番号 | 部 品 番 号 | 部 品 名 称 | 個数 | 備 考 |
|------|------------|-------------------------|----|----------------------------|
| 19 | NSZ10 | コガタナット 8 2 シュ M 1 0 | 4 | TMS7000M, 8000M, 9000M |
| 19 | NSZ10 | コガタナット 8 2 シュ M 1 0 | 8 | TMS11010M, 11010MB, 13010M |
| 20 | WSA10 | バネザガネ 3 ゴウ M 1 0 | 4 | TMS7000M, 8000M, 9000M |
| 20 | WSA10 | バネザガネ 3 ゴウ M 1 0 | 8 | TMS11010M, 11010MB, 13010M |
| 21 | 044098500M | ワッシャ ; 1 0 | 4 | TMS7000M, 8000M, 9000M |
| 21 | 044098500M | ワッシャ ; 1 0 | 8 | TMS11010M, 11010MB, 13010M |
| | | | | |
| 25 | 1462231000 | ブラケット | 1 | |
| 26 | BZ06020 | ボルト 8 . 8 M 6 × 2 0 | 2 | |
| 27 | WS06 | バネザガネ 2 ゴウ M 6 | 2 | |
| 28 | 091298000M | ワッシャ ; 6 | 2 | |
| 29 | 1436141000 | キンセツスイッチ | 1 | |
| 30 | CP03016 | +ナベコネジ M 3 × 1 6 | 2 | |
| 31 | NA03 | ナット 4 2 シュ M 3 | 2 | |
| 32 | WS03 | バネザガネ 2 ゴウ M 3 | 2 | |
| 33 | WRA03 | ヒラザガネ M 3 | 2 | |
| 34 | ILT150 | インシュロックタイ 3 . 5 × 1 5 2 | 4 | |
| ASY | 1607920000 | P I C ジクウケ A S S Y | 1 | 見 5 , 7 |
| | | | | |
| | | | | |
| | | | | |
| | | | | |
| | | | | |
| | | | | |
| | | | | |

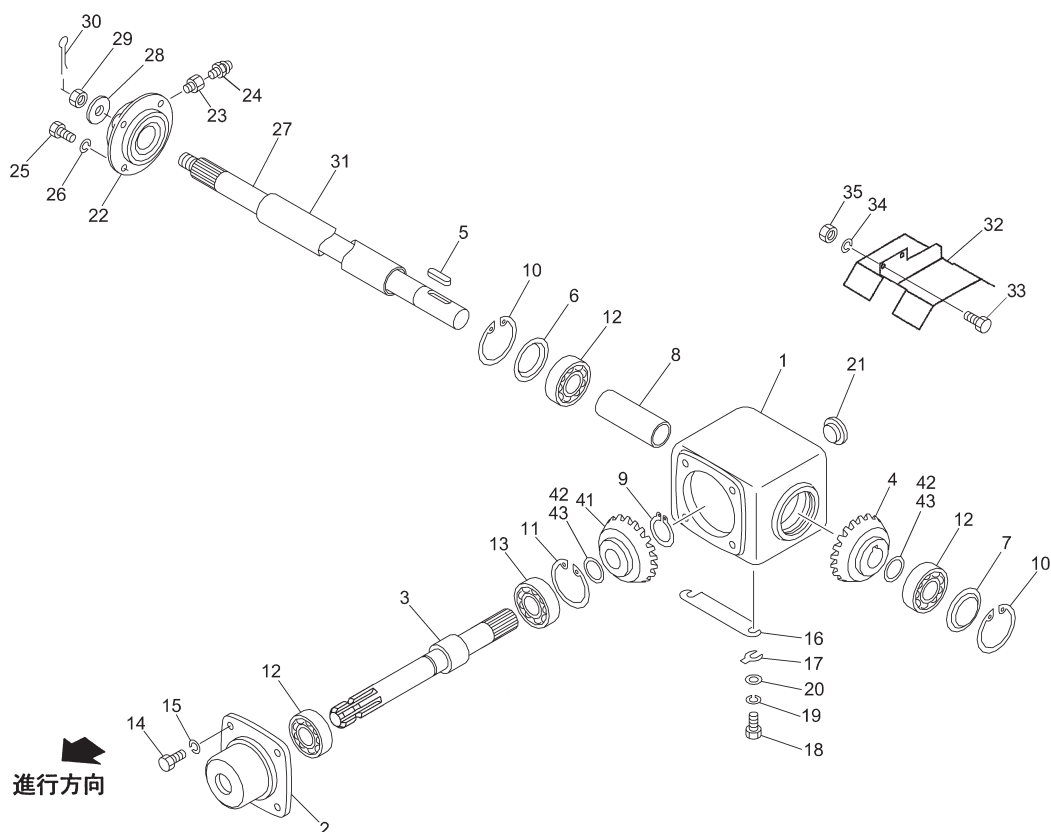
TMS7000M・8000M・9000M・11010M・11010MB・13010M マニユアスプレッタ
ギヤボックス



14190-1

| 見出番号 | 部 品 番 号 | 部 品 名 称 | 個数 | 備 考 |
|------|-------------|----------------------|----|-----|
| 1 | 1460510003 | ギヤボックス | 1 | |
| 2 | 0803290003 | キャップ | 1 | |
| 3 | 1464940002 | シャフト；ギヤボックス | 1 | |
| 4 | 0796480002 | ベベルギヤ；M5. 5×20T | 1 | |
| 5 | KFC10080350 | ヘイコウキー リョウマル 10×8×35 | 1 | |
| 6 | 0803300003 | キャップ | 1 | |
| 7 | 115068000M | カバー | 1 | |
| 8 | 0803310002 | カラー；ギヤボックス | 1 | |
| 9 | DC035 | Cガタトメワ ジク 35 | 1 | |
| 10 | DHC072 | Cガタトメワ アナ 72 | 2 | |
| 11 | DHC080 | Cガタトメワ アナ 80 | 1 | |
| 12 | J6207LLU | ボールベアリング 6207LLU | 3 | |
| 13 | J6307LLU | ボールベアリング 6307LLU | 1 | |
| 14 | BZ12030 | ボルト 8. 8 M12×30 | 4 | |
| 15 | WSA12 | バネザガネ 3ゴウ M12 | 4 | |
| 16 | 1459270000 | シム；0. 6 | - | |
| 17 | 0599230000 | シム；14×0. 2 | - | |
| 18 | BZ12030 | ボルト 8. 8 M12×30 | 3 | |
| 19 | WSA12 | バネザガネ 3ゴウ M12 | 3 | |
| 20 | 042783600M | ワッシャ；12 | 3 | |
| 21 | 0007170000 | チューユセン | 1 | |
| 22 | JUCFC207 | ベアリングユニット UCFC207 | 1 | |
| 23 | 1336940000 | SFツギテ；4×1/4-28UNF | 1 | |
| 24 | ONAS1 | グリースニップル A PT1/8 | 1 | |
| 25 | BZ12050 | ボルト 8. 8 M12×50 | 4 | |

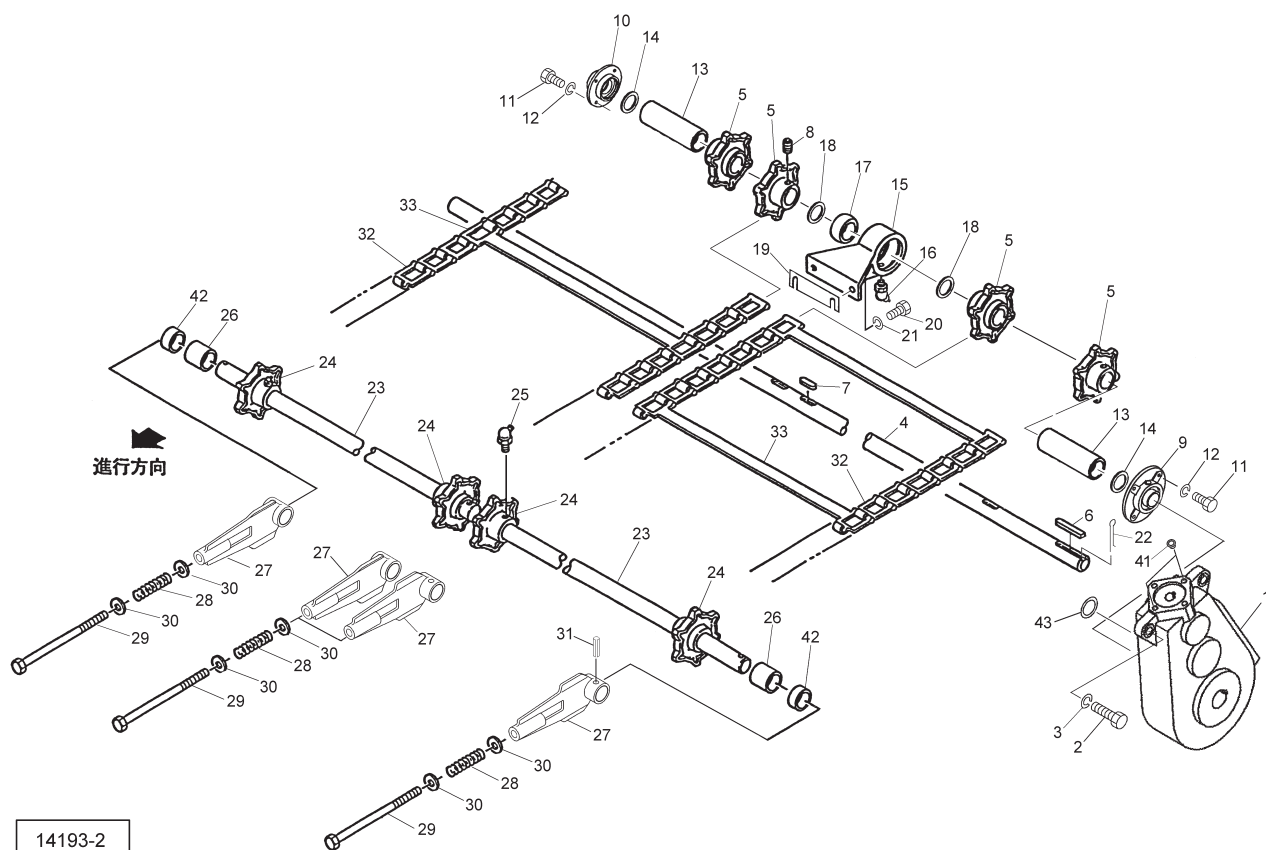
TMS7000M・8000M・9000M・11010M・11010MB・13010M マニユアスプレッタ
ギヤボックス



14190-1

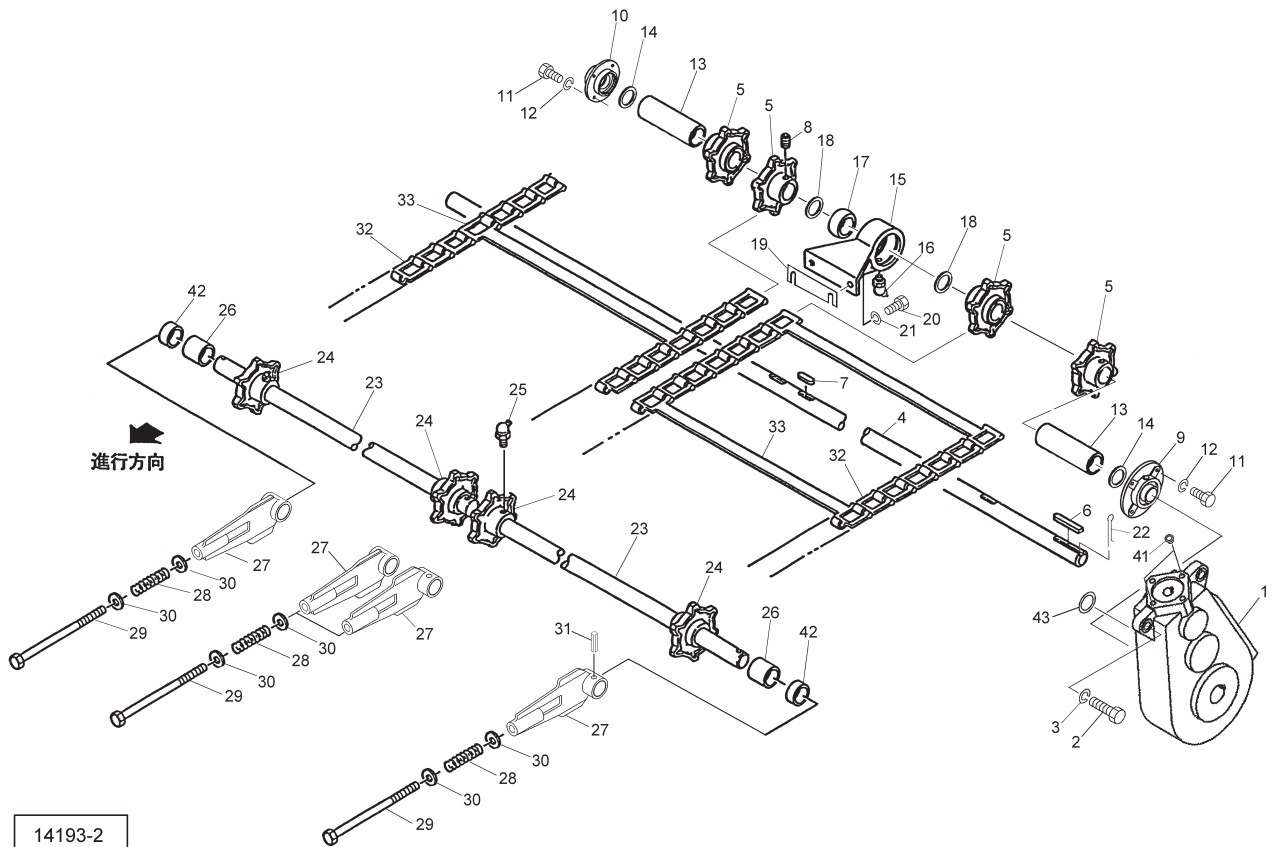
| 見出番号 | 部品番号 | 部品名称 | 個数 | 備考 |
|------|------------|------------------------|----|--|
| 26 | WSA12 | バネザガネ 3ゴウ M12 | 4 | |
| 27 | 1369130002 | シャフト | 1 | |
| 28 | 080456000M | ザガネ | 1 | |
| 29 | NC2L20150 | キャスルナット 2シュヒク M20×1.50 | 1 | |
| 30 | PC040032 | ワリピン 4×32 | 1 | |
| 31 | 146243000M | パイプ | 1 | |
| 32 | 1462190003 | チェーンガイドCP | 1 | TMS8000M,9000M,11010M, 11010MB,13010M |
| 33 | BSZ08025 | コガタボルト 7 M8×25 | 2 | TMS8000M,9000M,11010M, 11010MB,13010M |
| 34 | WSA08 | バネザガネ 3ゴウ M8 | 2 | TMS8000M,9000M,11010M, 11010MB,13010M |
| 35 | NSZ08 | コガタナット 8 2シュ M8 | 2 | TMS8000M,9000M,11010M, 11010MB,13010M |
| | | | | |
| 41 | 0732660002 | ベベルギヤ; M5.5×20T | 1 | |
| 42 | 0445851000 | チョウセイシム; 35×0.1 | - | |
| 43 | 0445862000 | チョウセイシム; 35×0.2 | - | |
| | | | | |
| | | | | |
| | | | | |
| | | | | |
| | | | | |
| | | | | |
| | | | | |

TMS7000M・8000M・9000M・11010M・11010MB・13010M マニユアスプレッタ
コンベアシャフト・デタッチャブルチェーン

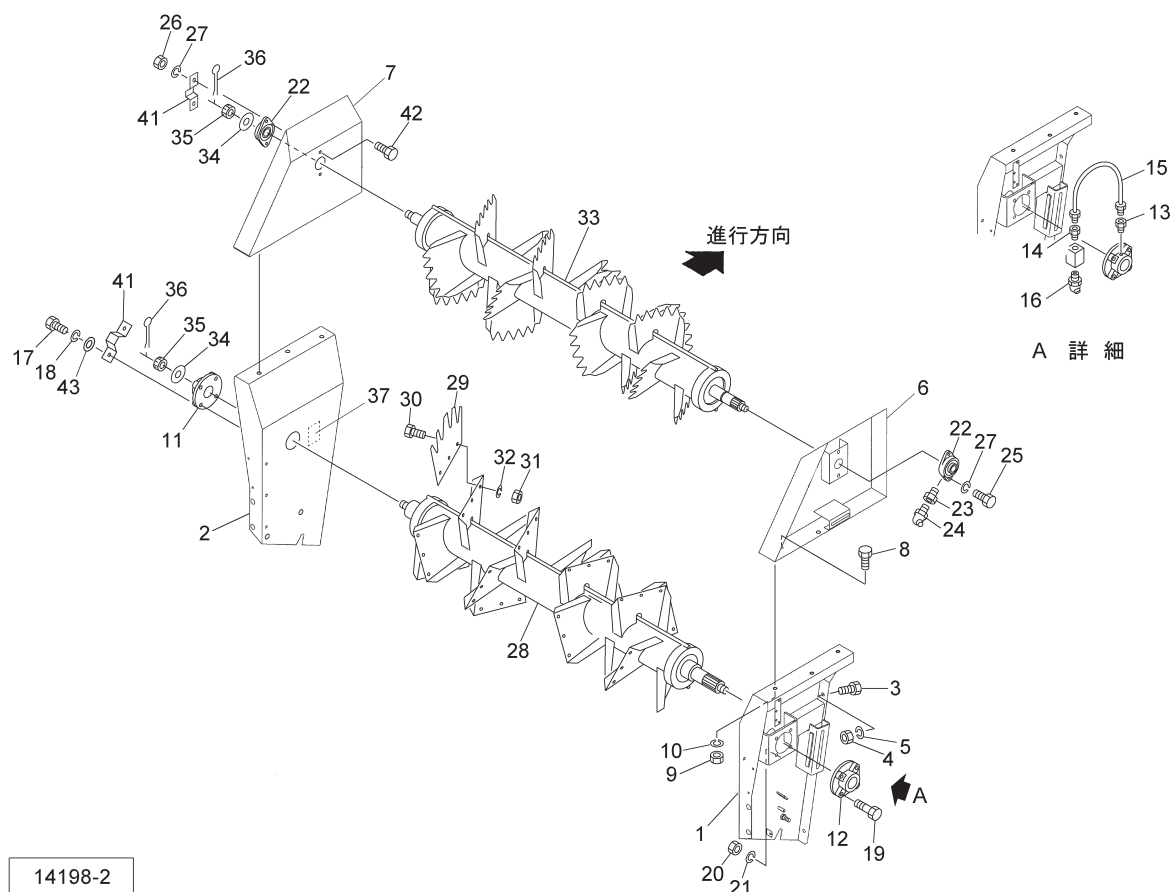


14193-2

| 見出番号 | 部 品 番 号 | 部 品 名 称 | 個数 | 備 考 |
|------|-------------|-----------------------|----|-----|
| 1 | 1461630000 | ギヤボックス | 1 | |
| 2 | BZ18060 | ボルト 8. 8 M18×60 | 2 | |
| 3 | WSA18 | バネザガネ 3ゴウ M18 | 2 | |
| 4 | 1461830002 | コンベアシャフト ; R e | 1 | |
| 5 | 1329430004 | スプロケット ; 6 T | 4 | |
| 6 | KFB14091500 | ヘイコウキー カタマル 14×9×150 | 1 | |
| 7 | KFC12080600 | ヘイコウキー リョウマル 12×8×60 | 4 | |
| 8 | TRK08012 | 6トメネジ 10. 9 クボミ M8×12 | 8 | |
| 9 | JUCFC210D1 | ベアリングユニット UCFC210D1 | 1 | |
| 10 | JUCFC210DGB | ベアリングユニット UCFC210DGB | 1 | |
| 11 | BZ14050 | ボルト 8. 8 M14×50 | 8 | |
| 12 | WSA14 | バネザガネ 3ゴウ M14 | 8 | |
| 13 | 146184000M | カラー ; 50. 5×199. 4 | 2 | |
| 14 | 133200000M | ワッシャ ; 50. 5×2. 3 | 2 | |
| 15 | 1329420004 | メタル | 1 | |
| 16 | ONCS1 | グリースニップル C PT1/8 | 1 | |
| 17 | 1330900000 | メタル | 1 | |
| 18 | 066208100M | ワッシャ ; 51×3. 2 | 2 | |
| 19 | 1193540000 | シム | - | |
| 20 | BZ12035 | ボルト 8. 8 M12×35 | 2 | |
| 21 | WSA12 | バネザガネ 3ゴウ M12 | 2 | |
| 22 | PC063071 | ワリピン 6. 3×71 | 1 | |
| 23 | 1461850002 | コンベアシャフト ; F | 2 | |
| 24 | 1329440004 | スプロケット ; 6 T | 4 | |
| 25 | ONBS1 | グリースニップル B PT1/8 | 4 | |

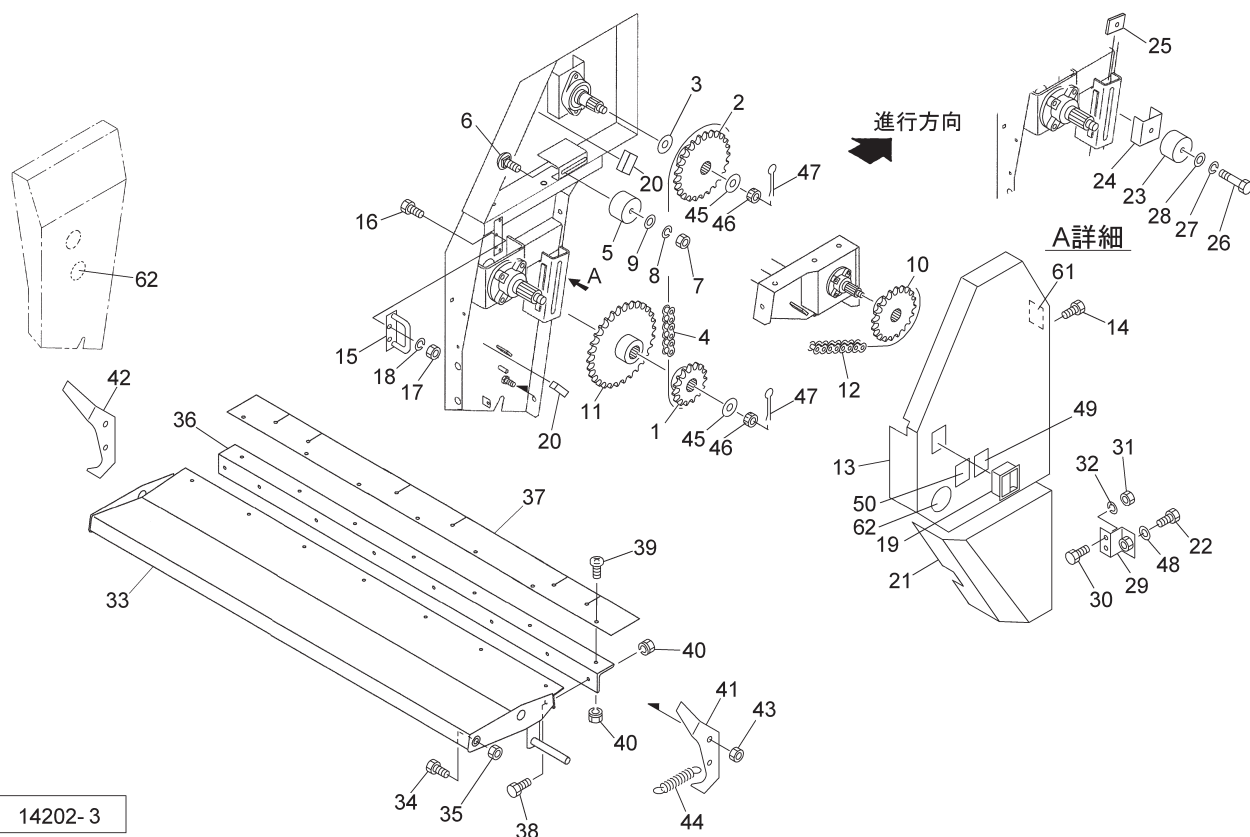
[illegible]

TMS7000M・8000M・9000M・11010M・11010MB・13010M マニユアスプレッタ
ビータ



| 見出番号 | 部品番号 | 部品名称 | 個数 | 備考 |
|------|-------------|----------------------|----|----|
| 1 | 1460391003 | ビータフレームCP; R | 1 | |
| 2 | 1460371003 | ビータフレームCP; L | 1 | |
| 3 | BZ14030 | ボルト 8. 8 M14×30 | 8 | |
| 4 | NZ14 | ナット 8 2シュ M14 | 8 | |
| 5 | WSA14 | バネザガネ 3ゴウ M14 | 8 | |
| 6 | 1460441003 | アッパフレームCP; R | 1 | |
| 7 | 1460461003 | アッパフレームCP; L | 1 | |
| 8 | BZ12025 | ボルト 8. 8 M12×25 | 8 | |
| 9 | NZ12 | ナット 8 2シュ M12 | 8 | |
| 10 | WSA12 | バネザガネ 3ゴウ M12 | 8 | |
| 11 | JUCFC208DGB | ベアリングユニット UCFC208DGB | 1 | |
| 12 | JUCFC209D1 | ベアリングユニット UCFC209D1 | 1 | |
| 13 | 1336940000 | SFツギテ; 4×1/4-28UNF | 1 | |
| 14 | EWK869932 | SFツギテ; 4×1/8 | 1 | |
| 15 | 0825712000 | キューユホースCP; 250 | 1 | |
| 16 | ONBS1 | グリースニップル B PT1/8 | 1 | |
| 17 | BZ12055 | ボルト 8. 8 M12×55 | 4 | |
| 18 | WSA12 | バネザガネ 3ゴウ M12 | 4 | |
| 19 | BZ14055 | ボルト 8. 8 M14×55 | 4 | |
| 20 | NZ14 | ナット 8 2シュ M14 | 4 | |
| 21 | WSA14 | バネザガネ 3ゴウ M14 | 4 | |
| 22 | JUCFL207D1 | ベアリングユニット UCFL207D1 | 2 | |
| 23 | 1336940000 | SFツギテ; 4×1/4-28UNF | 1 | |
| 24 | ONBS1 | グリースニップル B PT1/8 | 1 | |
| 25 | BZ14040 | ボルト 8. 8 M14×40 | 2 | |

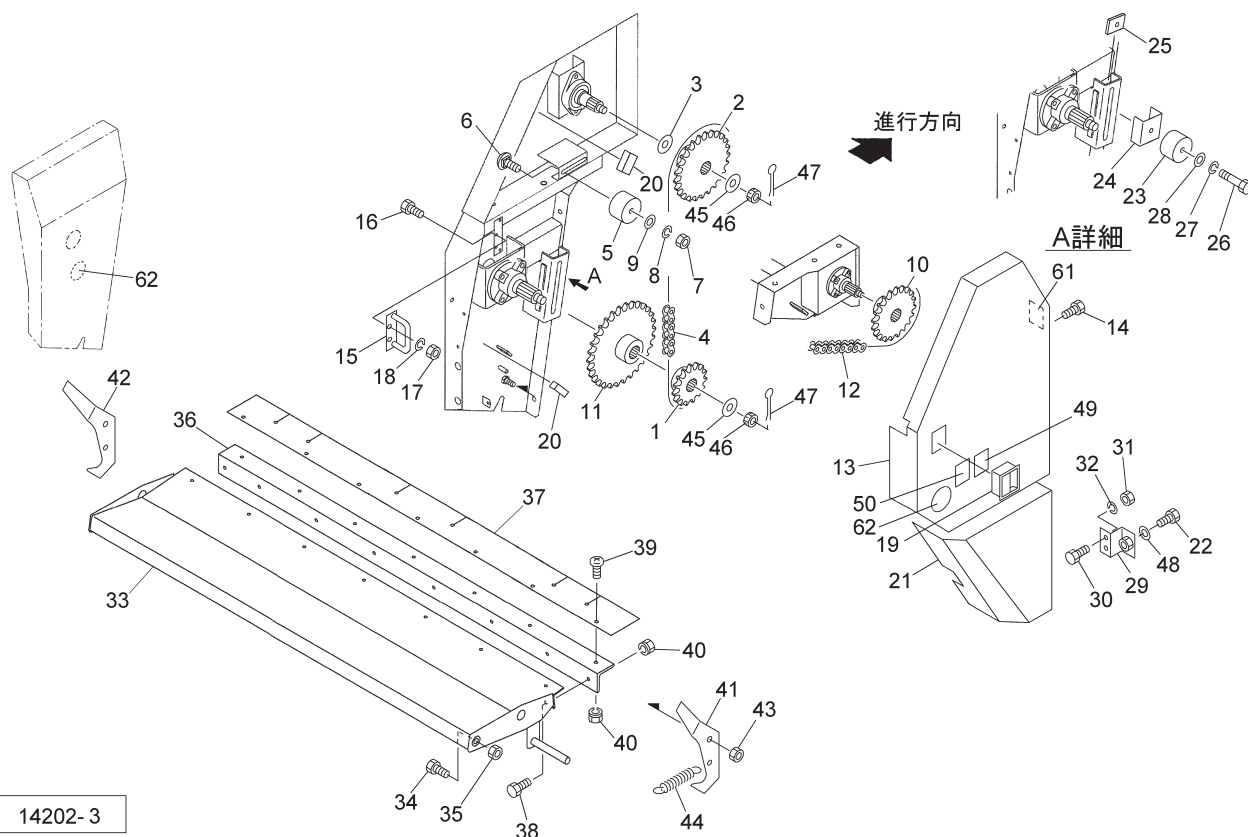
[illegible]



14202-3

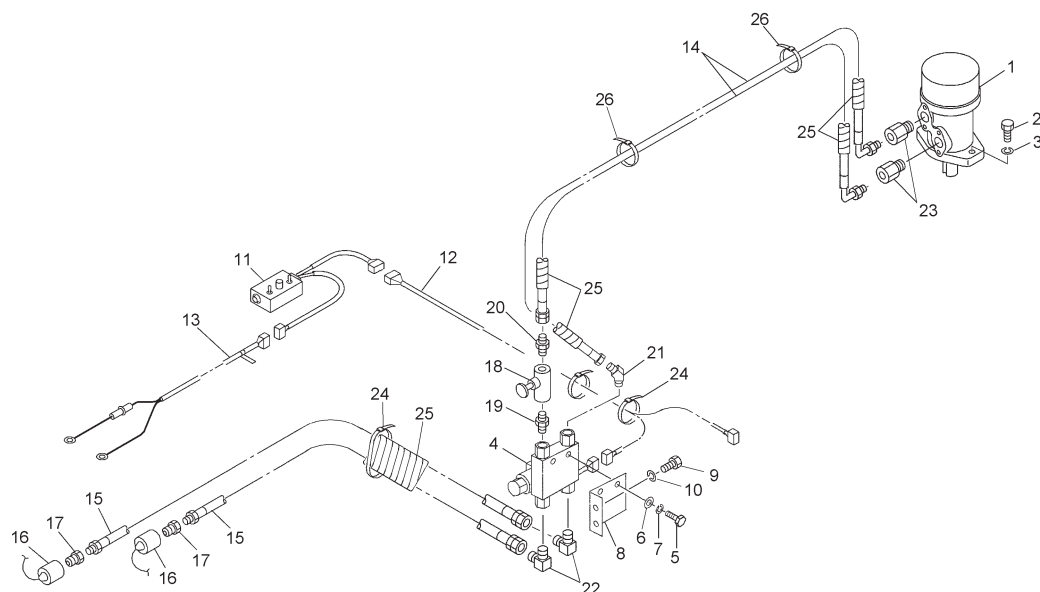
| 見出番号 | 部 品 番 号 | 部 品 名 称 | 個数 | 備 考 |
|------|------------|-----------------------|----|-----|
| 1 | 1460470003 | スプロケット ; 60×19T | 1 | |
| 2 | 1182850003 | スプロケット ; 60×24T | 1 | |
| 3 | 0676080000 | シム ; φ36×0.6 | - | |
| 4 | LA60096 | ローラチェーン 60×96L | 1 | |
| 5 | 1251020000 | ローラ | 1 | |
| 6 | BR12060 | カクネマルB 4.6 A1 M12×60 | 1 | |
| 7 | NZ12 | ナット 8 2シュ M12 | 1 | |
| 8 | WSA12 | バネザガネ 3ゴウ M12 | 1 | |
| 9 | 042783600M | ワッシャ ; 12 | 1 | |
| 10 | 0959150003 | スプロケット ; 80×18T | 1 | |
| 11 | 1462050003 | スプロケット ; 80×32T | 1 | |
| 12 | LAES80088 | ローラチェーン S80×88L エンドレス | 1 | |
| 13 | 1462362003 | カバーCP | 1 | |
| 14 | BP06016 | SWツキボルト 4.6 M6×16 | 4 | |
| 15 | 133576000M | ブラケットCP | 1 | |
| 16 | BSZ08020 | コガタボルト 7 M8×20 | 2 | |
| 17 | NSZ08 | コガタナット 8 2シュ M8 | 2 | |
| 18 | WSA08 | バネザガネ 3ゴウ M8 | 2 | |
| 19 | 1471270000 | カバーラッチ | 1 | |
| 20 | 0758150000 | ゴム | 2 | |
| 21 | 1462330003 | カバーCP ; LO | 1 | |
| 22 | BSPZ08016 | コガタSWツキボルト 7 M8×16 | 4 | |
| 23 | 1369320000 | テンション | 1 | |
| 24 | 136934000M | チャンネル | 1 | |
| 25 | 136933000M | プレート | 1 | |
| 26 | BZ12100 | ボルト 8.8 M12×100 | 1 | |

TMS7000M・8000M・9000M・11010M・11010MB・13010M マニユアスプレッタ
 ビータクドウ・マニユアパン



14202-3

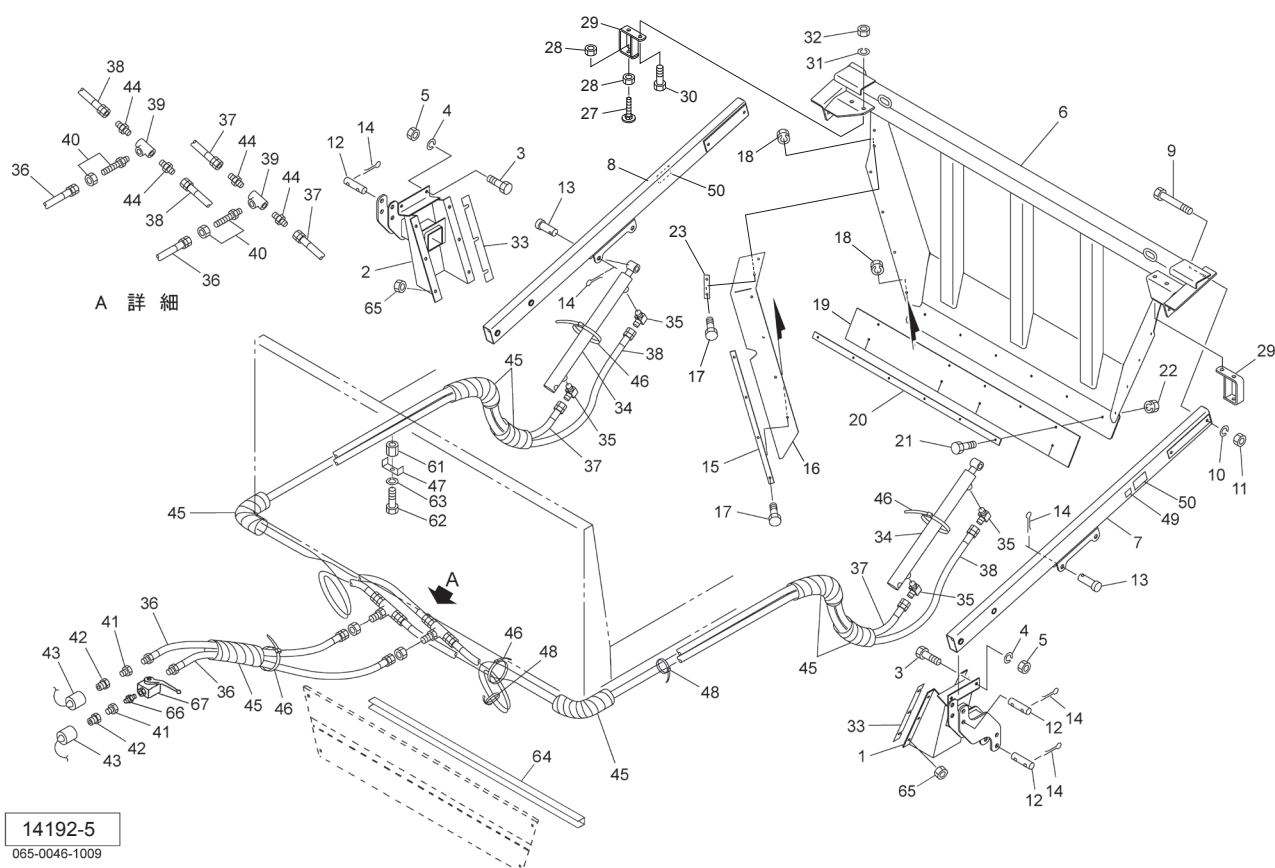
| 見出番号 | 部 品 番 号 | 部 品 名 称 | 個数 | 備 考 |
|------|------------|-------------------------|----|-----|
| 27 | WSA12 | バネザガネ 3ゴウ M12 | 1 | |
| 28 | 040608401M | ワッシャ; 13×4.5 | 1 | |
| 29 | 145918000M | ブラケットCP | 1 | |
| 30 | BSZ08020 | コガタボルト 7 M8×20 | 2 | |
| 31 | NSZ08 | コガタナット 8 2シュ M8 | 2 | |
| 32 | WSA08 | バネザガネ 3ゴウ M8 | 2 | |
| 33 | 1570630003 | マニユアパンCP | 1 | |
| 34 | BZ16040 | ボルト 8.8 M16×40 | 2 | |
| 35 | NN16 | ナイロンナット M16 | 2 | |
| 36 | 1570650003 | アングル | 1 | |
| 37 | 1531090000 | ゴムプレート | 1 | |
| 38 | BSZ08025 | コガタボルト 7 M8×25 | 8 | |
| 39 | CP08030 | +ナベコネジ M8×30 | 7 | |
| 40 | NSP08 | コガタスプリングナット 4 M8 | 15 | |
| 41 | 133215000M | フック; R | 1 | |
| 42 | 133216000M | フック; L | 1 | |
| 43 | NN16 | ナイロンナット M16 | 2 | |
| 44 | 081735000M | スプリング | 2 | |
| 45 | 080456000M | ザガネ | 2 | |
| 46 | NC2L20150 | キャッスルナット 2シュヒク M20×1.50 | 2 | |
| 47 | PC040032 | ワリピン 4×32 | 2 | |
| 48 | WRA08 | ヒラザガネ M8 | 4 | |
| 49 | 1061710000 | ラベル; ケイコク 8 | 1 | |
| 50 | 1062460000 | ラベル; ケイコク 24 | 1 | |
| 61 | 1366720000 | プレート | 1 | |
| 62 | 0009620000 | ハンシャキ; Y-60CIS | 2 | |



14199

| 見出番号 | 部 品 番 号 | 部 品 名 称 | 個数 | 備 考 |
|------|-------------|------------------------------------|----|----------------------------|
| 1 | 1440760004 | ユアツモータ ; MP 1 6 0 | 1 | |
| 2 | BZ12035 | ボルト 8. 8 M 1 2 × 3 5 | 2 | |
| 3 | WSA12 | バネザガネ 3 ゴウ M 1 2 | 2 | |
| 4 | 1409230000 | デンジベン | 1 | |
| 5 | BSZ10025 | コガタボルト 7 M 1 0 × 2 5 | 2 | |
| 6 | WRA10 | ヒラザガネ M 1 0 | 2 | |
| 7 | WSA10 | バネザガネ 3 ゴウ M 1 0 | 2 | |
| 8 | 1462220003 | ブラケット | 1 | |
| 9 | BSZ10025 | コガタボルト 7 M 1 0 × 2 5 | 2 | |
| 10 | WSA10 | バネザガネ 3 ゴウ M 1 0 | 2 | |
| 11 | 1461650000 | コントロールボックス C P | 1 | |
| 12 | 1462240000 | ハーネス | 1 | |
| 13 | 1345440000 | コード ; 3 5 0 0 | 1 | |
| 14 | KH0804250DP | ユアツホース 1 / 2 × 4 2 5 0 S 9 0 1 - 4 | 2 | TMS7000M |
| 14 | KH0804800DP | ユアツホース 1 / 2 × 4 8 0 0 S 9 0 1 - 4 | 2 | TMS8000M, 9000M |
| 14 | KH0806100DP | ユアツホース 1 / 2 × 6 1 0 0 S 9 0 1 - 4 | 2 | TMS11010M, 11010MB, 13010M |
| 15 | KH0804000AP | ユアツホース 1 / 2 × 4 0 0 0 1 - 4 | 2 | |
| 16 | 0007781000 | カプラキャップ ; 1 / 2 | 2 | |
| 17 | CLF40M | カプラ オス P T 1 / 2 | 2 | |
| 18 | 123700000M | スローリターンバルブ ; 1 / 2 | 1 | |
| 19 | 2083-08 | ニップル P T 1 / 2 | 1 | |
| 20 | 1013-08 | ホースニップル P F 1 / 2 × P T 1 / 2 | 1 | |
| 21 | 1035-08 | ホースエルボ 4 5 P F 1 / 2 × P T 1 / 2 | 1 | |
| 22 | 1033-08 | ホースエルボ P F 1 / 2 × P T 1 / 2 | 2 | |
| 23 | 117267000M | ブッシング ; P F 1 / 2 × P T 1 / 2 | 2 | |
| 24 | ILT200 | インシュロックタイ 4. 7 × 2 0 2 | 3 | |
| 25 | 0749681000 | スパイラルチューブ ; 5 0 0 | 5 | |
| 26 | ILT150 | インシュロックタイ 3. 5 × 1 5 2 | 3 | TMS7000M |
| 26 | ILT150 | インシュロックタイ 3. 5 × 1 5 2 | 4 | TMS8000M, 9000M |
| 26 | ILT150 | インシュロックタイ 3. 5 × 1 5 2 | 5 | TMS11010M, 11010MB, 13010M |

TMS7000M・8000M・9000M・11010M・11010MB・13010M マニユアスプレッダ
 APG13000 パワーゲートアタッチメント(オプション)
 パワーゲート



14192-5

065-0046-1009

| 見出番号 | 部品番号 | 部品名称 | 個数 | 備考 |
|------|------------|------------------|----|----|
| 1 | 1482600003 | ブラケットCP ; L | 1 | |
| 2 | 1482640003 | ブラケットCP ; R | 1 | |
| 3 | BZ12025 | ボルト 8. 8 M12×25 | 4 | |
| 4 | WSA12 | バネザガネ 3ゴウ M12 | 4 | |
| 5 | NZ12 | ナット 8 2シュ M12 | 4 | |
| 6 | 145889000M | ゲートCP | 1 | |
| 7 | 145897000M | アームCP ; L | 1 | |
| 8 | 145902000M | アームCP ; R | 1 | |
| 9 | BZ12085 | ボルト 8. 8 M12×85 | 4 | |
| 10 | WSA12 | バネザガネ 3ゴウ M12 | 4 | |
| 11 | NZ12 | ナット 8 2シュ M12 | 4 | |
| 12 | 133806000M | ピン | 4 | |
| 13 | 000083100M | ピン ; B20×70 | 2 | |
| 14 | PC040040 | ワリピン 4×40 | 10 | |
| 15 | 133731000M | プレート | 2 | |
| 16 | 1591360000 | ラバー | 2 | |
| 17 | BSZ08025 | コガタボルト 7 M8×25 | 12 | |
| 18 | NSP08 | コガタスプリングナット 4 M8 | 12 | |
| 19 | 1459030000 | ゴムプレート | 1 | |
| 20 | 145911000M | プレート | 1 | |
| 21 | BSZ08030 | コガタボルト 7 M8×30 | 6 | |
| 22 | NSP08 | コガタスプリングナット 4 M8 | 6 | |
| 23 | 159137000M | プレート | 2 | |
| | | | | |
| 27 | 153111000M | ストップCP ; 13000 | 2 | |

TMS7000M・8000M・9000M・11010M・11010MB・13010M マニユアスプレッダ
 APG13000 パワーゲートアタッチメント(オプション)
 パワーゲート

| 見出番号 | 部 品 番 号 | 部 品 名 称 | 個数 | 備 考 |
|------|------------|-------------------------|----|--|
| 28 | NZ16 | ナット 8 2 シュ M16 | 4 | |
| 29 | 145908000M | ブラケットCP ; 8000 | 2 | TMS7000M, 8000M, 11010M, 11010MB |
| 29 | 145905000M | ブラケットCP ; 11000 | 2 | TMS9000M |
| 30 | BZ16040 | ボルト 8. 8 M16×40 | 4 | |
| 31 | WSA16 | バネザガネ 3ゴウ M16 | 4 | |
| 32 | NZ16 | ナット 8 2 シュ M16 | 4 | |
| 33 | 145896100M | プレート | 4 | TMS8000M, 9000M |
| 33 | 145896100M | プレート | 2 | TMS7000M, 11010M, 11010MB, 13010M |
| 34 | 1337351100 | シリンダ ; CWP40×320×570 | 2 | |
| 35 | 1033-04-06 | ホースエルボ PF1/4×PT3/8 | 4 | |
| 36 | 1274510000 | ユアツホース ; 1/4×3150 1-4 | 2 | |
| 37 | 1274530000 | ユアツホース ; 1/4×5600 4-4 | 2 | |
| 38 | 1274540000 | ユアツホース ; 1/4×6200 4-4 | 2 | |
| 39 | 2091-04 | ティー PT1/4 | 2 | |
| 40 | 9015-04 | ホースカクヘキニップル PF1/4×PT1/4 | 2 | |
| 41 | 2081-08-04 | ブッシング PT1/2×PT1/4 | 2 | |
| 42 | CLF40M | カプラ オス PT1/2 | 2 | |
| 43 | 0007781000 | カプラキャップ ; 1/2 | 2 | |
| 44 | 1013-04 | ホースニップル PF1/4×PT1/4 | 4 | |
| 45 | 0749681000 | スパイラルチューブ ; 500 | 7 | |
| 46 | ILT380 | インシュロックタイ 7. 5×382 | 5 | |
| 47 | 146564000M | チャンネル | 2 | TMS7000M |
| 47 | 146564000M | チャンネル | 3 | TMS8000M, 9000M |
| 47 | 146564000M | チャンネル | 4 | TMS11010M, 11010MB, 13010M |
| 48 | ILT200 | インシュロックタイ 4. 7×202 | 6 | TMS7000M |
| 48 | ILT200 | インシュロックタイ 4. 7×202 | 8 | TMS8000M, 9000M, 11010M, 11010MB, 13010M |
| 49 | 0008610000 | Uガタネームプレート | 1 | |
| 50 | 1062450000 | ラベル ; ケイコク 23 | 2 | |
| | | | | |
| 61 | NT1219040 | タカナット M12×19×40 | 2 | TMS7000M |
| 61 | NT1219040 | タカナット M12×19×40 | 3 | TMS8000M, 9000M |
| 61 | NT1219040 | タカナット M12×19×40 | 4 | TMS11010M, 11010MB, 13010M |
| 62 | BZ12020 | ボルト 8. 8 M12×20 | 2 | TMS7000M |
| 62 | BZ12020 | ボルト 8. 8 M12×20 | 3 | TMS8000M, 9000M |
| 62 | BZ12020 | ボルト 8. 8 M12×20 | 4 | TMS11010M, 11010MB, 13010M |
| 63 | WSA12 | バネザガネ 3ゴウ M12 | 2 | TMS7000M |
| 63 | WSA12 | バネザガネ 3ゴウ M12 | 3 | TMS8000M, 9000M |
| 63 | WSA12 | バネザガネ 3ゴウ M12 | 4 | TMS11010M, 11010MB, 13010M |
| 64 | 1540520000 | レギュラートリム ; 1800 | 1 | |
| 65 | NUZ12 | Uナット 8 M12 | 12 | |
| 66 | 2083-04 | ニップル PT1/4 | 1 | |
| 67 | 0009830000 | ストップバルブ ; 1/4 | 1 | |
| | | | | |
| | | | | |
| | | | | |
| | | | | |

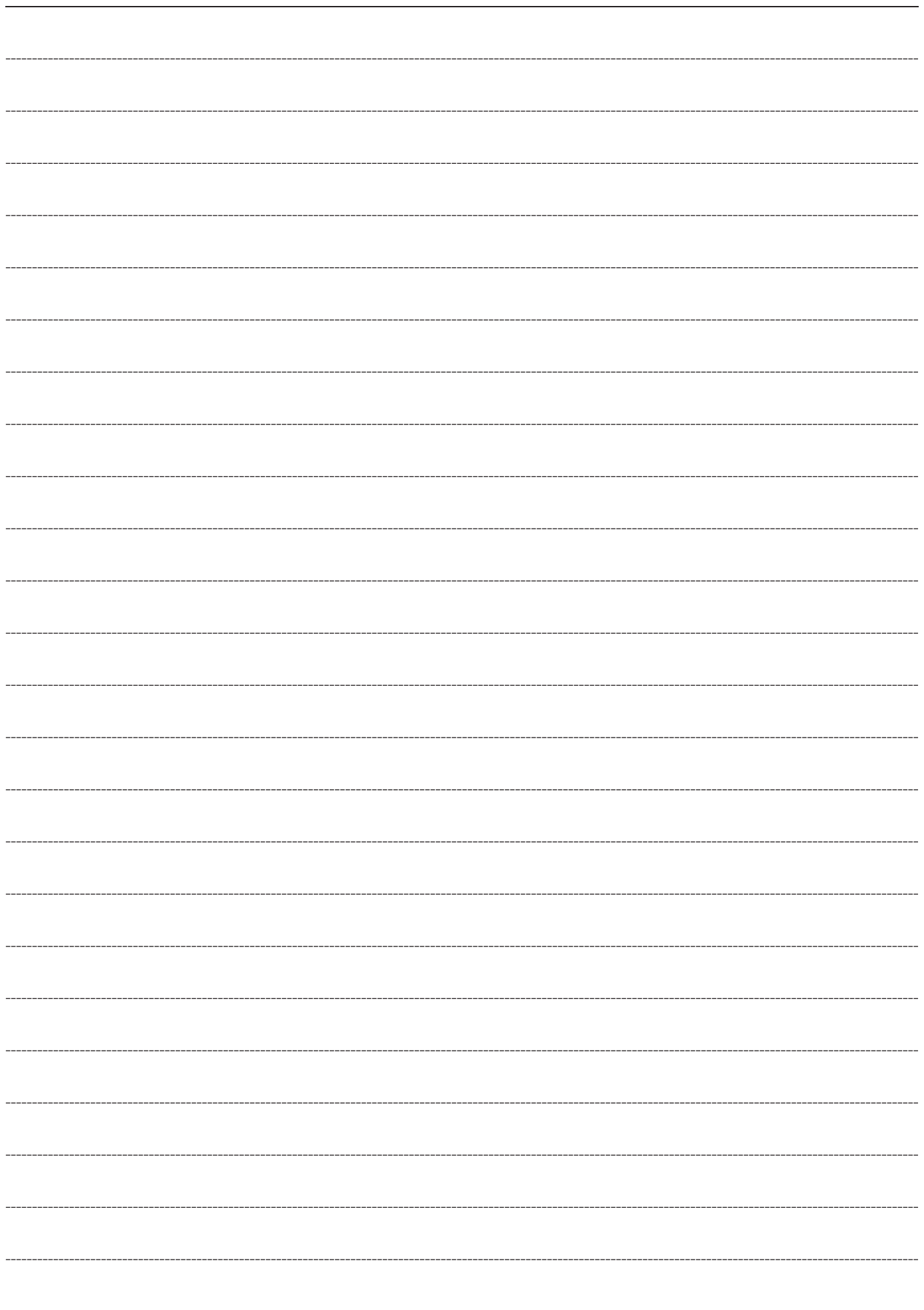
パワージョイント

[illegible]

パワージョイント



10.9 予備10ヶ、NNF08付)



千 歳 本 社 066-8555 千 歳 市 上 長 都 1 0 6 1 番 地 2
TEL 0123-26-1123
FAX 0123-26-2412

千 歳 営 業 所 066-8555 千 歳 市 上 長 都 1 0 6 1 番 地 2
TEL 0123-22-5131
FAX 0123-26-2035

豊 富 営 業 所 098-4100 天 塩 郡 豊 富 町 字 上 サ ロ ベ ッ 1 1 9 1 番 地 4 4
TEL 0162-82-1932
FAX 0162-82-1696

帯 広 営 業 所 080-2462 帯 広 市 西 2 2 条 北 1 丁 目 1 2 番 地 4
TEL 0155-37-3080
FAX 0155-37-5187

中 標 津 営 業 所 086-1152 標 津 郡 中 標 津 町 北 町 2 丁 目 1 6 番 2
TEL 0153-72-2624
FAX 0153-73-2540

花 巻 営 業 所 028-3172 岩 手 県 花 巻 市 石 鳥 谷 町 北 寺 林 第 1 1 地 割 1 2 0 番 3
TEL 0198-46-1311
FAX 0198-45-5999

仙 台 営 業 所 984-0032 宮 城 県 仙 台 市 若 林 区 荒 井 5 丁 目 2 1 - 1
TEL 022-353-6039
FAX 022-353-6040

小 山 営 業 所 323-0158 栃 木 県 小 山 市 梁 2 5 1 2 - 1
TEL 0285-49-1500
FAX 0285-49-1560

東 海 営 業 所 485-0081 愛 知 県 小 牧 市 横 内 字 立 野 6 7 8 - 1
TEL 0568-75-3561
FAX 0568-75-3563

岡 山 営 業 所 700-0973 岡 山 県 岡 山 市 北 区 下 中 野 7 0 4 - 1 0 3
TEL 086-243-1147
FAX 086-243-1269

熊 本 営 業 所 861-8030 熊 本 県 熊 本 市 東 区 小 山 町 1 6 3 9 - 1
TEL 096-389-6650
FAX 096-389-6710

都 城 営 業 所 885-1202 宮 崎 県 都 城 市 高 城 町 穂 満 坊 1 0 0 3 - 2
TEL 0986-53-2222
FAX 0986-53-2233