

# STAR

## マニユアスプレッダ

### 部 品 表

製品コード	K34288	・ K34547
型 式	TMS9000W ・ TMS11010W	
部品供給型式	TMS9000W-08 ・ TMS11010W-08	

製品コード	K34549
型 式	TMS13010W
部品供給型式	TMS13010-08

### パワーゲートアタッチメント

製品コード	K34355
型 式	APG13000

- ・部品ご注文の際は、必ず部品供給型式をご連絡ください。
- ・補用部品の一部は、まとめ・セット販売のみの部品があります。

---

## 株式会社IHIスター



# 部 品 表

## 部品のご注文について

1. 部品ご注文の際は、下記項目をご連絡ください。

- ① 製 品 名
- ② 部品供給型式 (型式)
- ③ 部品名称
- ④ 部品番号
- ⑤ 個 数

※ 部品供給型式は部品表表紙および、本体に貼付のネームプレートに表示しています。

2. 個数欄の ☐、☐ は、以下のことを表して  
ります。

☐ … シムなど、組み込まれている個数が  
製品個々により異なる部品

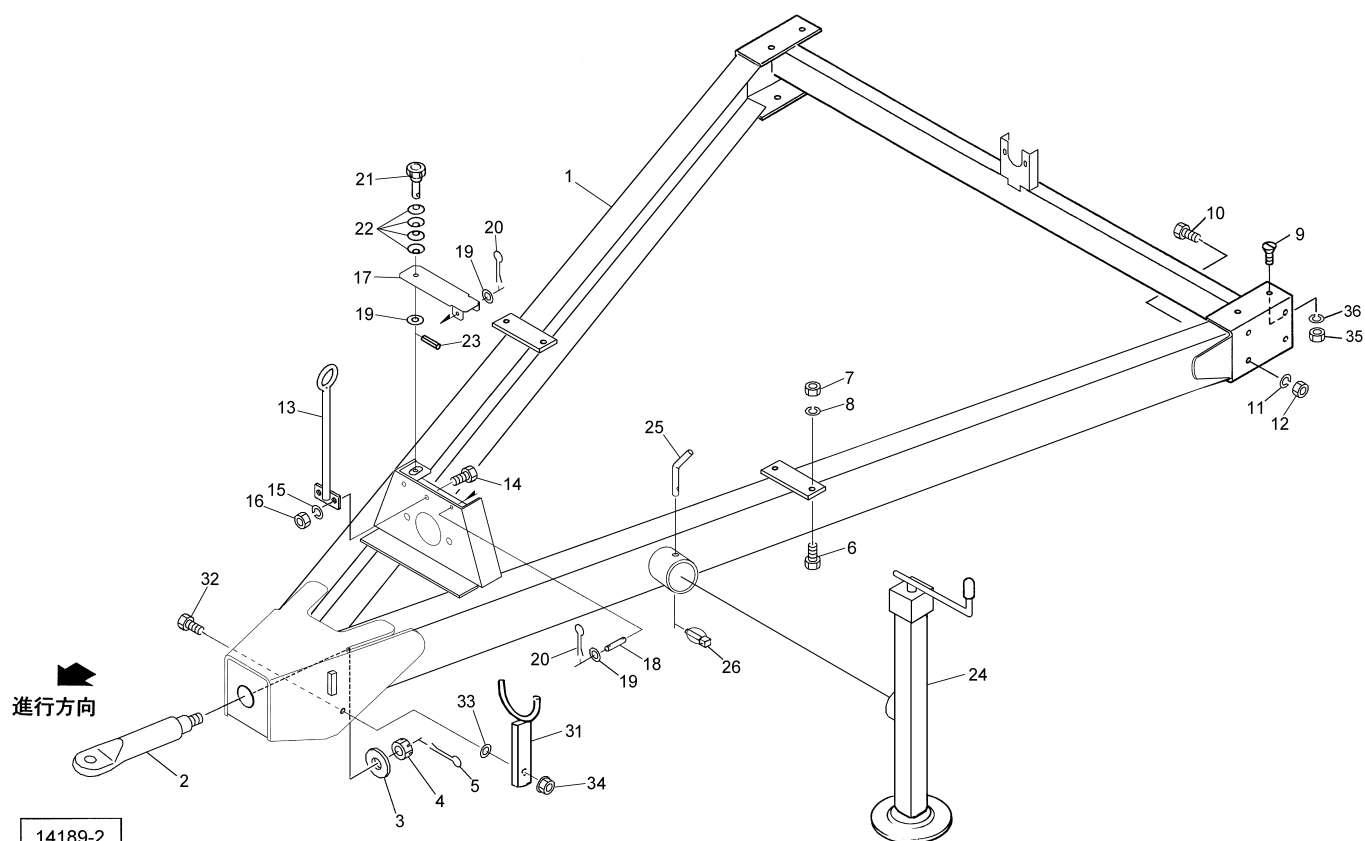
☐ … アッセイ品に含まれる部品で単品  
では供給しない部品

## 補修部品の供給年限について

この製品の補修用部品の供給年限 (期間) は、製造打ち切り後9年です。ただし、供給年限内であっても、特殊部品については納期などをご相談させていただく場合もあります。

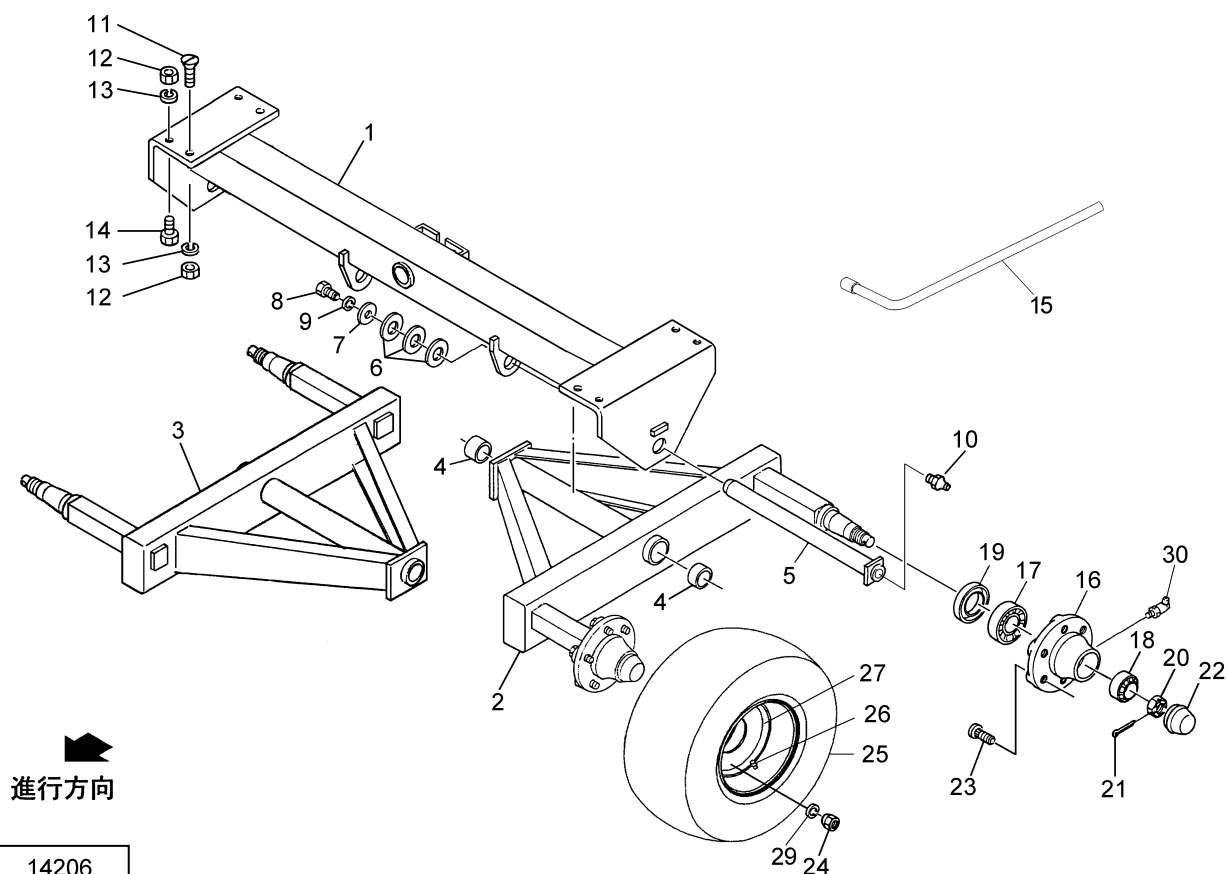
補修部品の供給は原則的には上記の供給年限で終了しますが、供給年限経過後であっても、部品供給のご要請があった場合は納期および価格についてご相談させていただきます。

TMS9000W・11001W・13010W マニユアスプレッタ  
ドローバ・スタンド

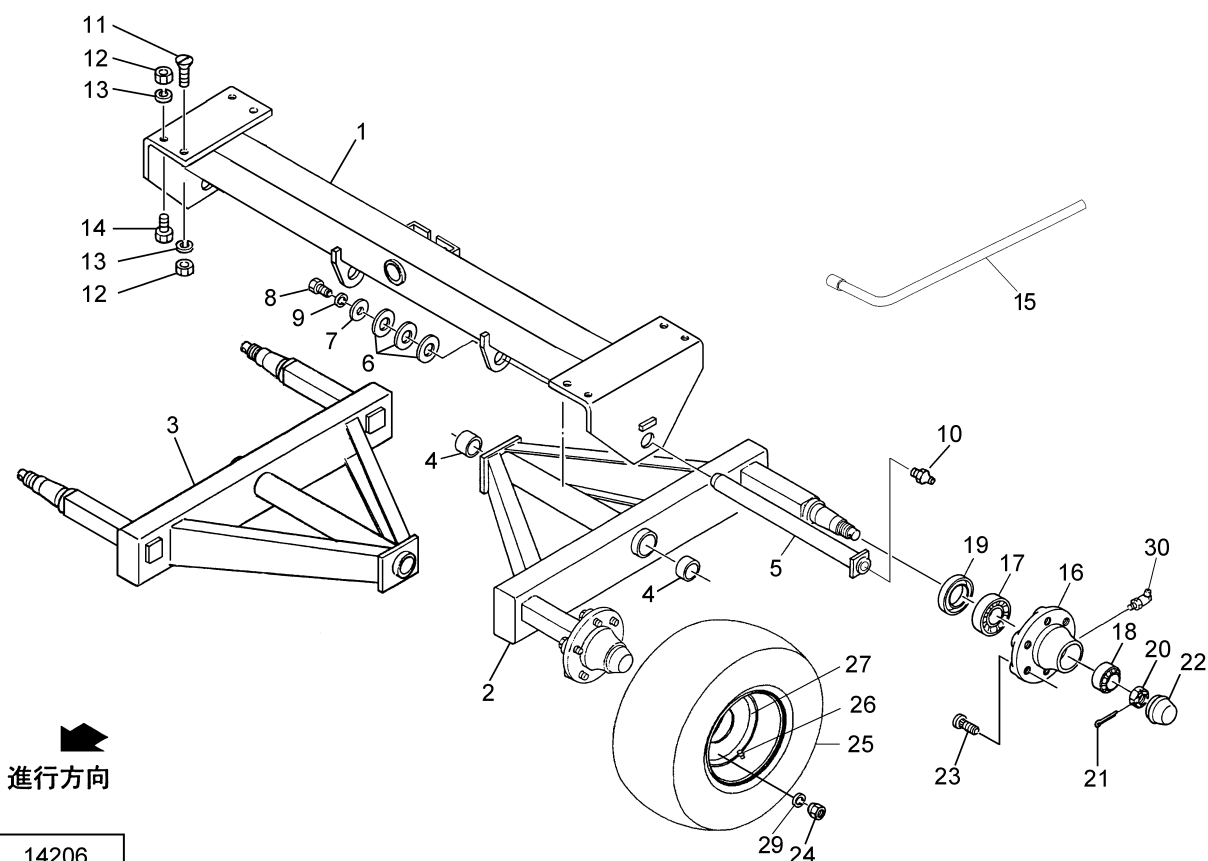


見出番号	部品番号	部品名称	個数	備考
1	1528350004	ドローバCP	1	TMS9000W
	1514702004	ドローバCP	1	TMS11010W, 13010W
2	0906571004	ヒッチカン; 60	1	
3	090658200M	プレート	1	
4	000714000M	キャスルナット; M3.6×1.5	1	
5	PC063056	ワリピン 6.3×5.6	1	
6	BZ14040	ボルト 8.8 M1.4×4.0	4	
7	NZ14	ナット 8.2シュ M1.4	4	
8	WSA14	バネザガネ 3ゴウ M1.4	4	
9	BJ16045	サラキャップB 10.9 M1.6×4.5	4	
10	BZ12030	ボルト 8.8 M1.2×3.0	8	
11	NZ12	ナット 8.2シュ M1.2	8	
12	WSA12	バネザガネ 3ゴウ M1.2	8	
13	087024100M	ホースサポートCP	1	
14	BSZ10030	コガタボルト 7 M1.0×3.0	2	
15	WSA10	バネザガネ 3ゴウ M1.0	2	
16	NSZ10	コガタナット 8.2シュ M1.0	2	
17	1459320000	カバー	1	
18	145933000M	ピン	1	
19	WRA08	ヒラザガネ M8	3	
20	PC032016	ワリピン 3.2×1.6	2	
21	0796583000	ニギリ; 50	1	
22	079659100M	サラバネ	4	
23	PS040016	スプリングピン 4×1.6	1	
24	1458860004	スタンドCP	1	

[illegible]

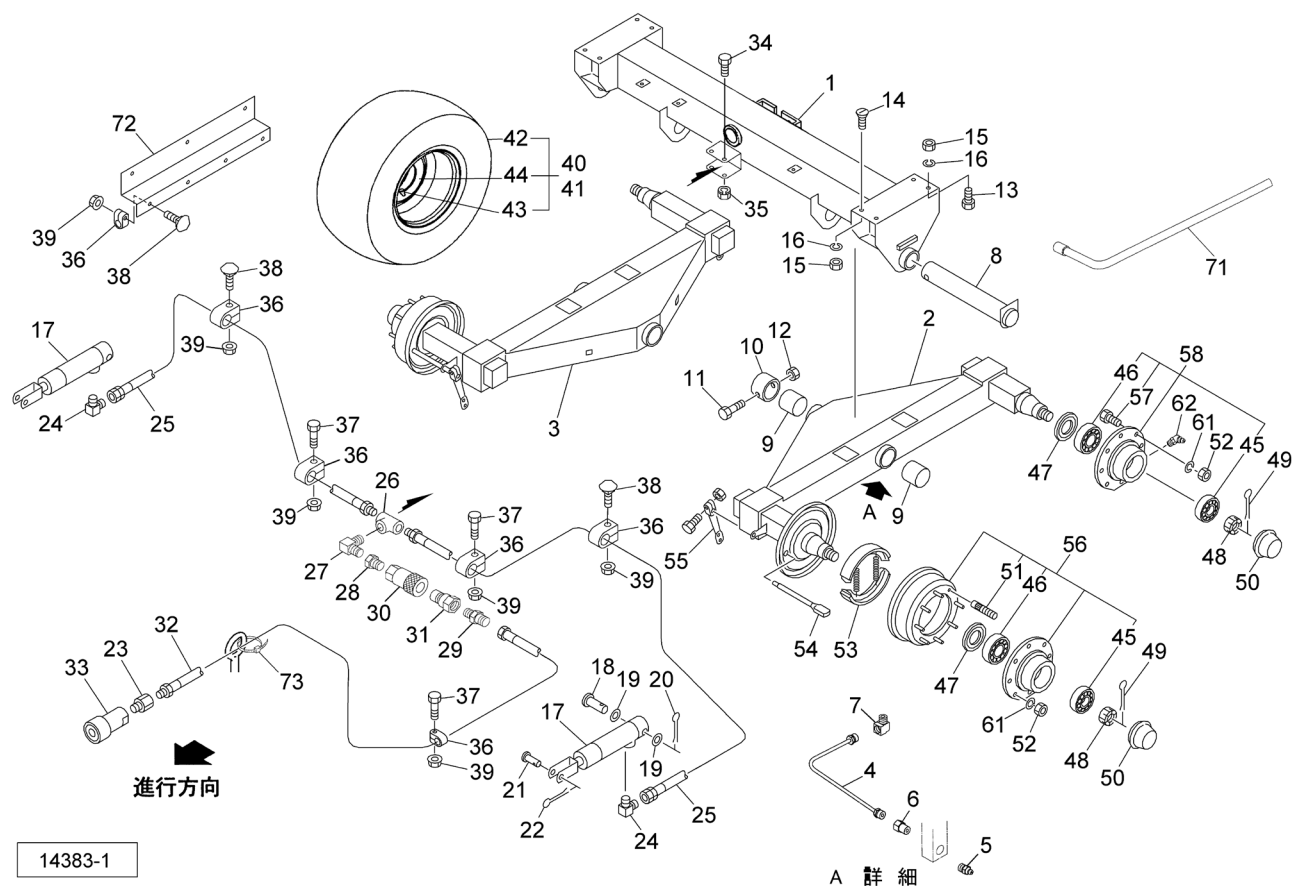


見出番号	部品番号	部品名称	個数	備考
1	1462020004	シャジクCP	1	TMS9000W
	1541420004	シャジクCP	1	TMS11010W
2	1335831004	ハブツキシシャジクCP ; 1080L	1	TMS9000W
	1341631004	ハブツキシシャジクCP ; 1160L	1	TMS11010W
3	1335841004	ハブツキシシャジクCP ; 1080R	1	TMS9000W
	1341641004	ハブツキシシャジクCP ; 1160R	1	TMS11010W
4	0730921000	メタル	4	
5	0754683004	ピンCP	2	
6	066208100M	ワッシャ ; 51×3.2	6	
7	128113000M	ワッシャ ; 21×65	2	
8	BZ20045	ボルト 8.8 M20×45	2	
9	WSA20	バネザガネ 3ゴウ M20	2	
10	ONAS1	グリースニップル A PT1/8	2	
11	BJ16055	サラキャップB 10.9 M16×55	4	
12	NZ16	ナット 8.2シュ M16	8	
13	WSA16	バネザガネ 3ゴウ M16	8	
14	BZ16045	ボルト 8.8 M16×45	4	
15	1457531006	タイヤレンチ ; 27	1	
16	1455400024	ハブ	4	TMS9000W
	1455410024	ハブ	4	TMS11010W
17	J30213	テーパローラベアリング 30213	4	TMS9000W
	J32215	テーパローラベアリング 32215	4	TMS11010W
18	J30210	テーパローラベアリング 30210	4	TMS9000W
	J32211	テーパローラベアリング 32211	4	TMS11010W
19	1455400050	リティニングリング	4	TMS9000W
	1455410050	リティニングリング	4	TMS11010W



見出番号	部品番号	部品名称	個数	備考
20	145540006M	クラウンナット	4	TMS9000W
	145541006M	クラウンナット	4	TMS11010W
21	1455400070	スプリットピン	4	TMS9000W
	1455410070	スプリットピン	4	TMS11010W
22	1455400084	ハブキャップ	4	TMS9000W
	1455410084	ハブキャップ	4	TMS11010W
23	YX309F010	ハブボルト ; M20×1.5×62	32	
24	YX312F023	ホイールナット ; M20×1.5	32	
25	1436180000	タイヤ ; 15.0/70-18 12PR	4	TMS9000W
	1436200000	タイヤ ; 16.0/70-20 12PR	4	TMS11010W
26	1419080000	バルブ	4	TMS9000W
	1147430000	チューブ ; 16.0/70-20	4	TMS11010W
27	1482680000	ホイール ; 13×18	4	TMS9000W
	1482690000	ホイール ; 14×20	4	TMS11010W
29	YX329F083	ホイールワッシャ ; M20	32	
30	GNB08F	グリースニップル B M8×1.25	4	
ASY	1482720000	タイヤAS ; 15.0/70-18 12PR TL	4	TMS9000W
	1497260000	タイヤAS ; 16.0/70-20 12PR TL	4	TMS11010W

TMS13010W マニュアルスプレッダ  
シャジク・タイヤ



14383-1

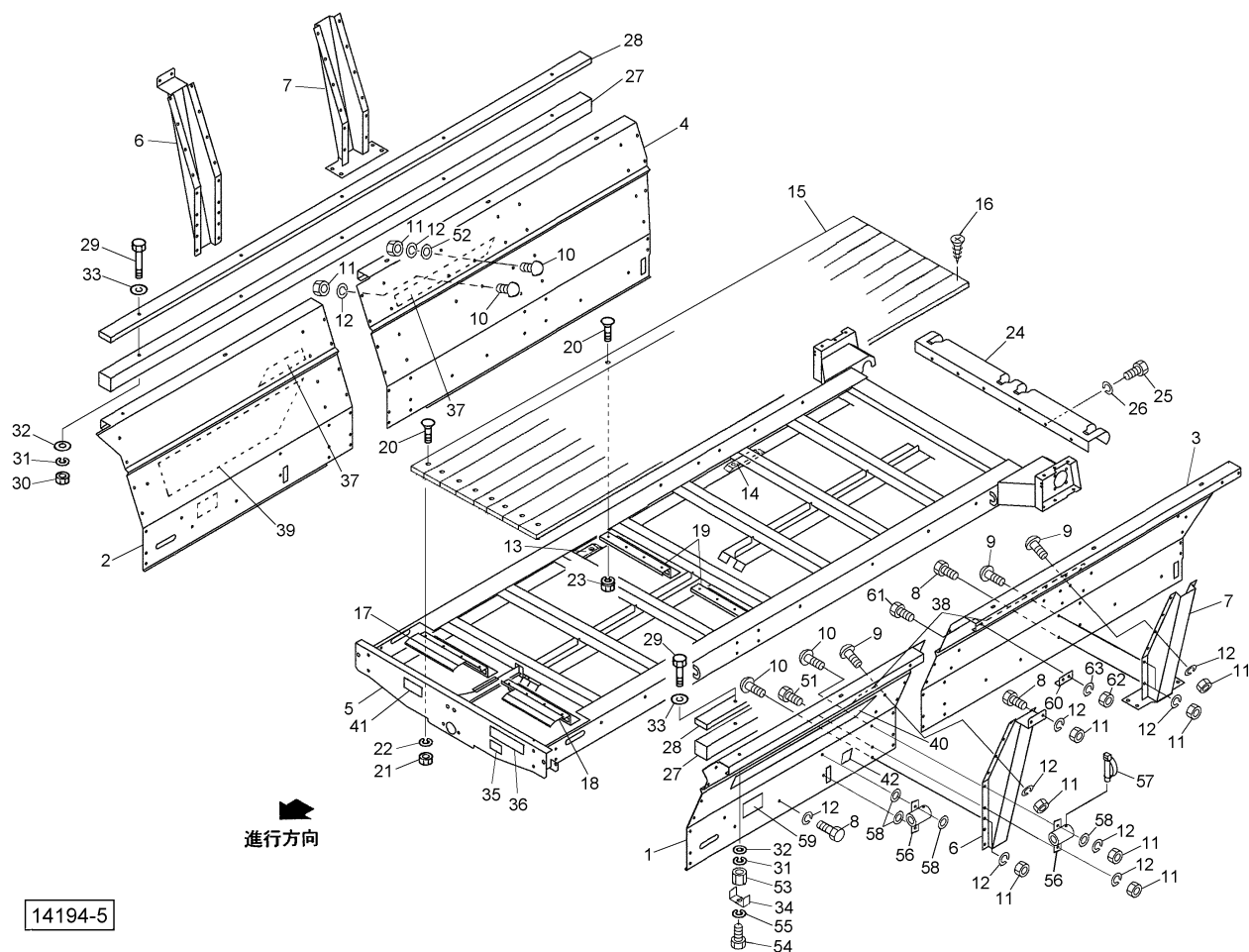
見出番号	部品番号	部品名称	個数	備考
1	1541430004	シャジクCP ; 13000	1	
2	1402222004	ハブツキシシャジクCP ; 1360L	1	
3	1402232004	ハブツキシシャジクCP ; 1360R	1	
4	1402240000	ドウパイプCP	2	
5	ONAS1	グリースニップル A PT1/8	2	
6	EWK869932	SFツギテ ; 4×1/8	2	
7	EWK869935	LFツギテ 1/8	2	
8	1149482004	ピンCP	2	
9	1149510000	メタル	4	
10	123701100M	カラー ; 85. 4×50	2	
11	BZ16130	ボルト 8. 8 M16×130	2	
12	NN16	ナイロンナット M16	2	
13	BZ16045	ボルト 8. 8 M16×45	4	
14	BJ16055	サラキャップB 10. 9 M16×55	4	
15	NZ16	ナット 8 2シュ M16	8	
16	WSA16	バネザガネ 3ゴウ M16	8	
17	1468210006	シリンダ ; CSO25×85×290	2	
18	136717000M	アタマツキピン	2	
19	WRA20	ヒラザガネ M20	4	
20	PC040040	ワリピン 4×40	2	
21	136718000M	アタマツキピン	2	
22	PC032032	ワリピン 3. 2×32	2	
23	102551000M	ブッシング ; PF3/8×PT1/4	1	
24	1033-04-06	ホースエルボ PF1/4×PT3/8	2	
25	KH0401600AP	ユアツホース 1/4×1600 1-4	2	



TMS13010W マニユアスプレッダ  
シャジク・タイヤ

見出番号	部 品 番 号	部 品 名 称	個数	備 考
26	2091-04	ティー PT1/4	1	
27	2086-04	エルボ PT1/4	1	
28	2081-06-04	ブッシング PT3/8×PT1/4	1	
29	1013-04-06	ホースニップル PF1/4×PT3/8	1	
30	CLF30F	カブラ メス PT3/8	1	
31	CLF30M	カブラ オス PT3/8	1	
32	KH0408000AP	ユアツホース; 1/4×8000 1-4	1	
33	134797000M	カブラ; VF38GAS F	1	
34	BZ06040	ボルト 8. 8 M6×40	2	
35	NP06	スプリングナット M6	2	
36	LN212	ホースクランプ LN2-12	13	
37	BZ06035	ボルト 8. 8 M6×35	11	
38	BR06035	カクネマルB 4. 6 A1 M6×35	2	
39	NNF06	フランジナイロンナット M6	13	
40	1482740000	タイヤAS; 550/60-22. 5 12PR L TL	2	42~44組立品
41	1482750000	タイヤAS; 550/60-22. 5 12PR R TL	2	42~44組立品
42	1436220000	タイヤ; 550/60-22. 5 12PR	4	
43	1437480000	バルブ	4	
44	1482700000	ホイール; 16. 00×22. 5	4	
45	J32211	テーパローラベアリング 32211	4	
46	J32215	テーパローラベアリング 32215	4	
47	YX324F005	リティニグリング	4	
48	YX328F014	クラウンナット	4	
49	PC063056	ワリピン 6. 3×56	4	
50	YX307F053	ハブキャップ	4	
51	YX309F022	ボルト; M20×1. 5×76	16	
52	YX312F023	ホイールナット; M20×1. 5	32	
53	YX316A037C	ブレーキシュー	2	
54	YX301F506	カムシャフト	2	
55	YX320F013	ブレーキレバー	2	
56	YX323128LX	ハブアッセ	2	
57	YX309F010	ボルト; M20×1. 5×62	16	
58	YX323128AXI	ハブアッセ	2	
61	YX329F083	ホイールワッシャ; M20	32	
62	GNB08F	グリースニップル B M8×1. 25	2	
71	1457531006	タイヤレンチ; 27	1	
72	1526160000	ブラケット	1	
73	ILT150	インシュロックタイ 3. 5×152	1	

TMS9000W・11010W・13010W マニユアスプレッダ  
フレーム



見出番号	部 品 番 号	部 品 名 称	個数	備 考
1	1483490000	ソクバン ; L F	1	TMS9000W
	1512850000	ソクバン ; L F	1	TMS11010W, 13010W
2	1483500000	ソクバン ; R F	1	TMS9000W
	1512860000	ソクバン ; R F	1	TMS11010W, 13010W
3	1483510000	ソクバン ; L R e	1	TMS9000W
	1512870000	ソクバン ; L R e	1	TMS11010W, 13010W
4	1483520000	ソクバン ; R R e	1	TMS9000W
	1512880000	ソクバン ; R R e	1	TMS11010W, 13010W
5	1528330003	フレームCP ; 8 0 0 0	1	TMS9000W
	1512770003	フレームCP ; 1 3 0 0 0	1	TMS11010W, 13010W
6	1536160003	サイドサポートCP ; F	2	
7	8034570003	サイドサポートCP ; R E	2	
8	BZ12025	ボルト 8. 8 M1 2×2 5	21	TMS9000W
	BZ12025	ボルト 8. 8 M1 2×2 5	27	TMS11010W, 13010W
9	RBT12025	ボタンB 1 0. 9 M1 2×2 5	40	TMS9000W
	RBT12025	ボタンB 1 0. 9 M1 2×2 5	34	TMS11010W, 13010W
10	RBT12030	ボタンB 1 0. 9 M1 2×3 0	18	
11	NZ12	ナット 8 2 シュ M1 2	70	TMS9000W
	NZ12	ナット 8 2 シュ M1 2	64	TMS11010W, 13010W
12	WSA12	バネザガネ 3 ゴウ M1 2	84	
13	152803000M	ガイド ; F	2	
14	134216000M	ガイド ; R e	2	
15	1460040000	ユカイタ ; 3 6 8 0	8	TMS9000W
	1514670000	ユカイタ ; 4 9 4 8	8	TMS11010W, 13010W

TMS9000W・11010W・13010W マニユアスプレッダ  
フレーム

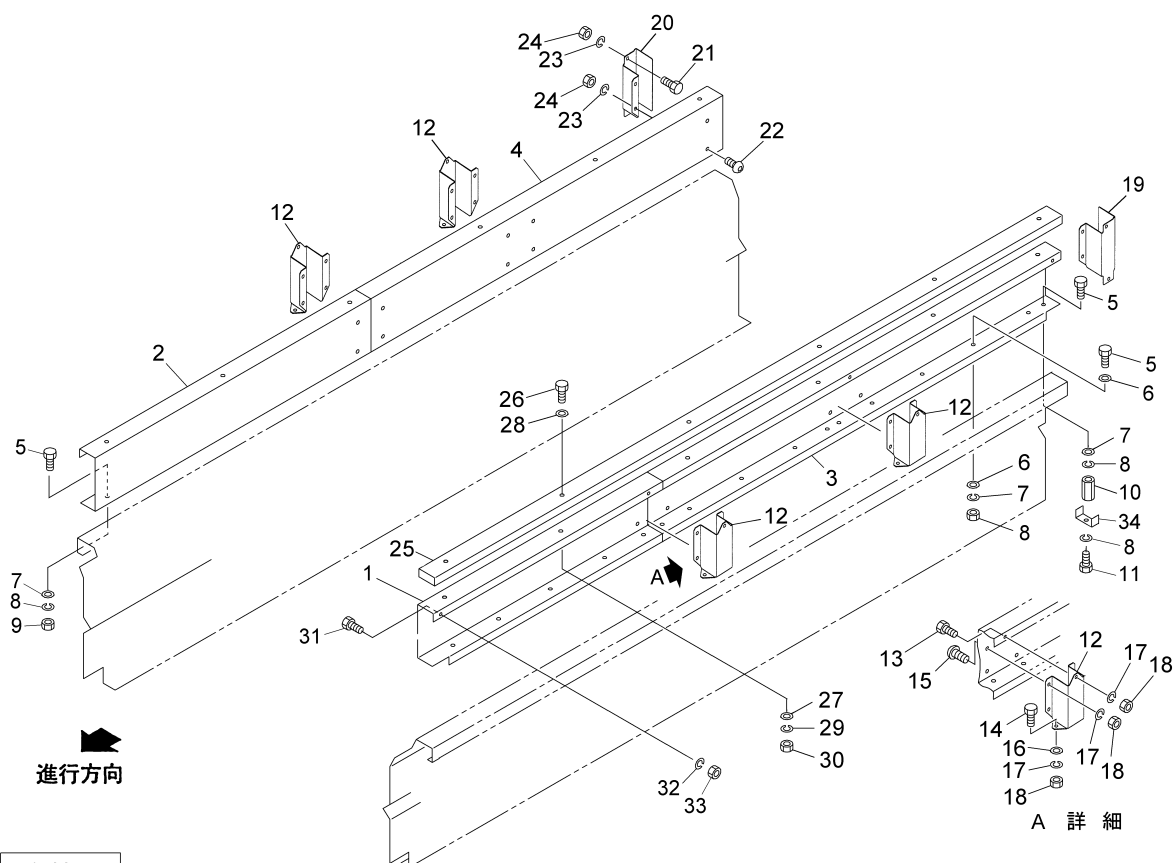
見出番号	部 品 番 号	部 品 名 称	個数	備 考
16	TMB06035	サラタツピンネジ B-1 6×3.5	32	
17	8031220003	ガイドC P ; R	1	
18	8031240003	ガイドC P ; L	1	
19	1460580003	ガイドC P	2	
20	BJ08035	サラキャップB 10.9 M8×3.5	16	
21	NSZ08	コガタナット 8 2シュ M8	8	
22	WSA08	バネザガネ 3ゴウ M8	8	
23	NSP08	コガタスプリングナット 4 M8	8	
24	1496980000	カバー ; RE	1	
25	BZ12025	ボルト 8.8 M12×2.5	6	
26	WSA12	バネザガネ 3ゴウ M12	6	
27	1465900000	パイプ	2	TMS9000W
28	1460050000	バンパ ; 4140	2	TMS9000W
	1514430000	バンパ ; 5408	2	TMS11010W
29	BZ120170	ボルト 8.8 M12×170	10	TMS9000W
	BZ120070	ボルト 8.8 M12×70	14	TMS11010W
30	NZ12	ナット 8 2シュ M12	5	TMS9000W
	NZ12	ナット 8 2シュ M12	7	TMS11010W
31	WSA12	バネザガネ 3ゴウ M12	10	TMS9000W
	WSA12	バネザガネ 3ゴウ M12	14	TMS11010W
32	042783600M	ワッシャ ; 12	10	TMS9000W
	042783600M	ワッシャ ; 12	14	TMS11010W
33	085137000M	ワッシャ ; 13×3.2	10	TMS9000W
	085137000M	ワッシャ ; 13×3.2	14	TMS11010W
34	146564000M	チャンネル	5	TMS9000W
	146564000M	チャンネル	7	TMS11010W
35	0008600000	D型ネームプレート	1	TMS9000W
	1513210000	D型ネームプレート ; TMS11010W	1	TMS11010W
	1513230000	D型ネームプレート TMS13010W	1	TMS13010W
36	1061640000	ラベル ; ケイコク 1	1	
37	1417370000	ラベル ; ストライプR	1	TMS9000W
	1417390000	ラベル ; ストライプR	1	TMS11010W, 13010W
38	1417380000	ラベル ; ストライプL	1	TMS9000W
	1417400000	ラベル ; ストライプL	1	TMS11010W, 13010W
39	1417410000	ラベル ; ストライプR (STAR)	1	
40	1417420000	ラベル ; ストライプL (STAR)	1	
41	1459190000	ラベル ; テンション	1	
42	1459720000	ラベル ; レンチ	1	
51	BZ12030	ボルト 8.8 M12×30	5	
52	WRA12	ヒラザガネ M12	4	TMS9000W
53	NT1219040	タカナット M12×19×40	5	TMS9000W
	NT1219040	タカナット M12×19×40	7	TMS11010W
54	BZ12020	ボルト 8.8 M12×20	5	TMS9000W
	BZ12020	ボルト 8.8 M12×20	7	TMS11010W
55	WSA12	バネザガネ 3ゴウ M12	5	TMS9000W
	WSA12	バネザガネ 3ゴウ M12	7	TMS11010W
56	1465391003	ホルダC P	2	
57	000453000M	デルタピン ; φ9	1	
58	042783600M	ワッシャ ; 12	4	
59	1465890000	ラベル ; 9000	2	TMS9000W
	1465720000	ラベル ; 11000	2	TMS11010W
	1477610000	ラベル ; 13000	2	TMS13010W



14194-5

[illegible]

TMS13010W マニユアスプレッタ  
ホジョアオリ



14384

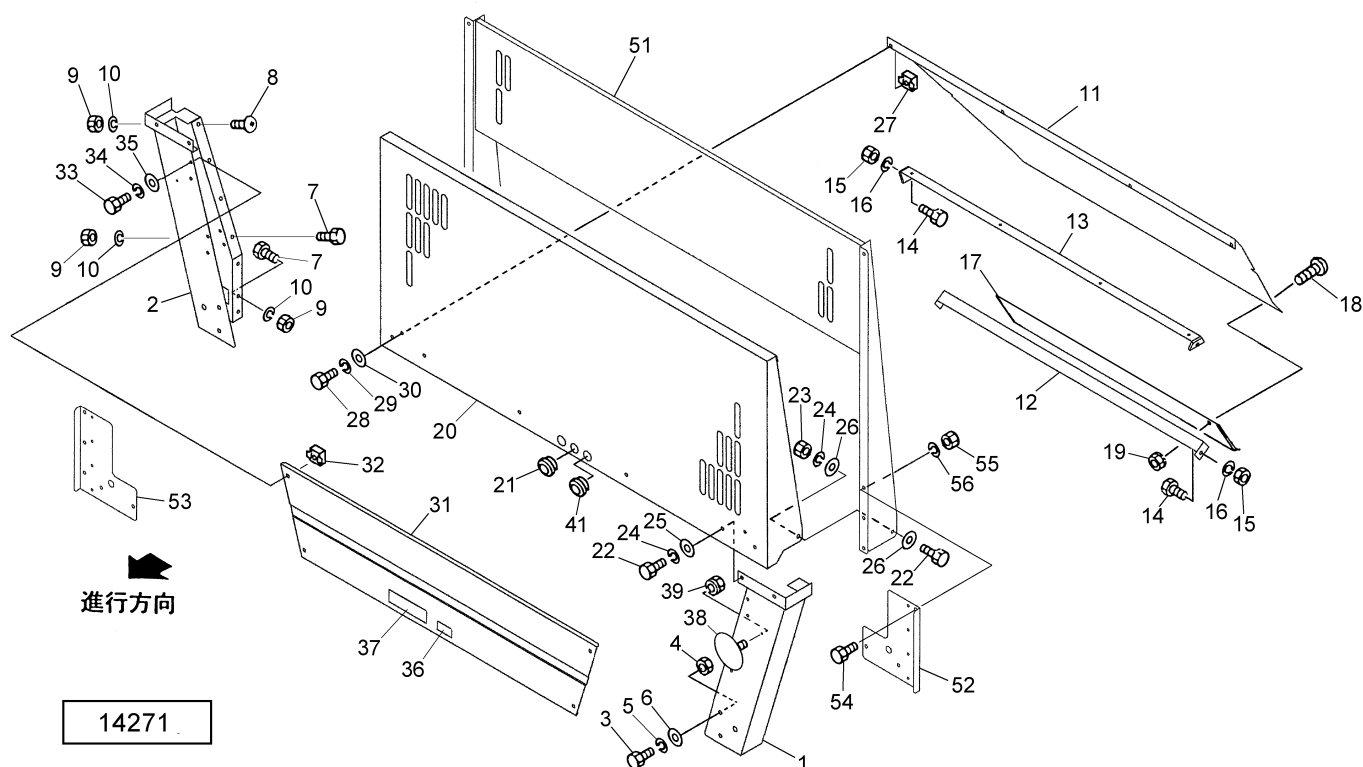
見出番号	部品番号	部品名称	個数	備考
1	1512720000	ソクバン ; UL F	1	
2	1512890000	ソクバン ; UR F	1	
3	1512900000	ソクバン ; UL R e	1	
4	1512910000	ソクバン ; UR R e	1	
5	BZ12030	ボルト 8. 8 M1 2×3 0	34	
6	063467000M	ワッシャ ; 1 2. 5×3. 2	40	
7	042783600M	ワッシャ ; 1 2	14	
8	WSA12	バネザガネ 3ゴウ M1 2	41	
9	NZ12	ナット 8 2シュ M1 2	27	
10	NT1219040	タカナット M1 2×1 9×4 0	7	
11	BZ12020	ボルト 8. 8 M1 2×2 0	7	
12	1514350000	サイドサポート ; U	4	
13	BZ12020	ボルト 8. 8 M1 2×2 0	8	
14	BZ12030	ボルト 8. 8 M1 2×3 0	8	
15	RBT12020	ボタンB 1 0. 9 M1 2×2 0	16	
16	063467000M	ワッシャ ; 1 2. 5×3. 2	8	
17	WSA12	バネザガネ 3ゴウ M1 2	32	
18	NZ12	ナット 8 2シュ M1 2	32	
19	1514370000	ブラケット ; L	1	
20	1514360000	ブラケット ; R	1	
21	BZ12020	ボルト 8. 8 M1 2×2 0	2	
22	RBT12020	ボタンB 1 0. 9 M1 2×2 0	4	
23	WSA12	バネザガネ 3ゴウ M1 2	6	
24	NZ12	ナット 8 2シュ M1 2	6	
25	1514430000	バンパ ; 5 4 0 8	2	



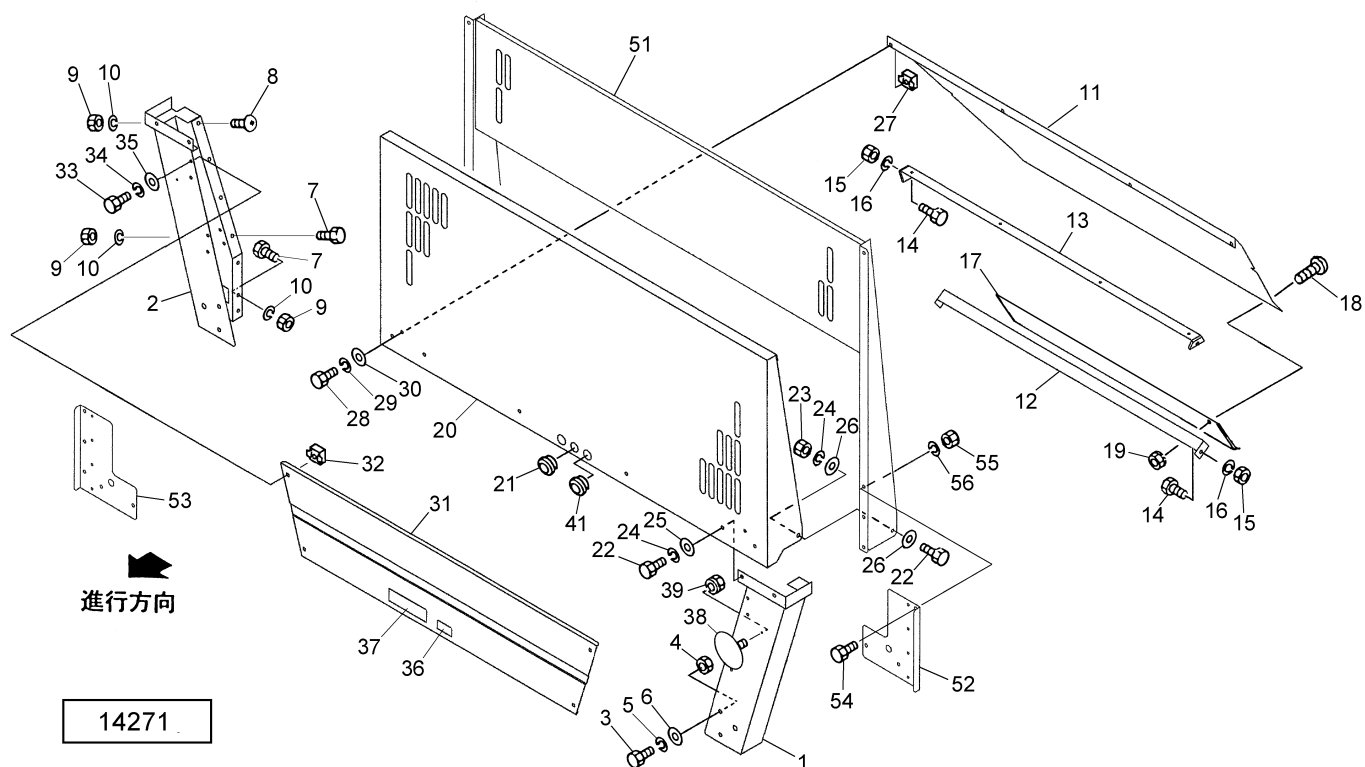
A 詳細

[illegible]

TMS9000W・11010W・13010W マニユアスプレッタ  
フロントフレーム

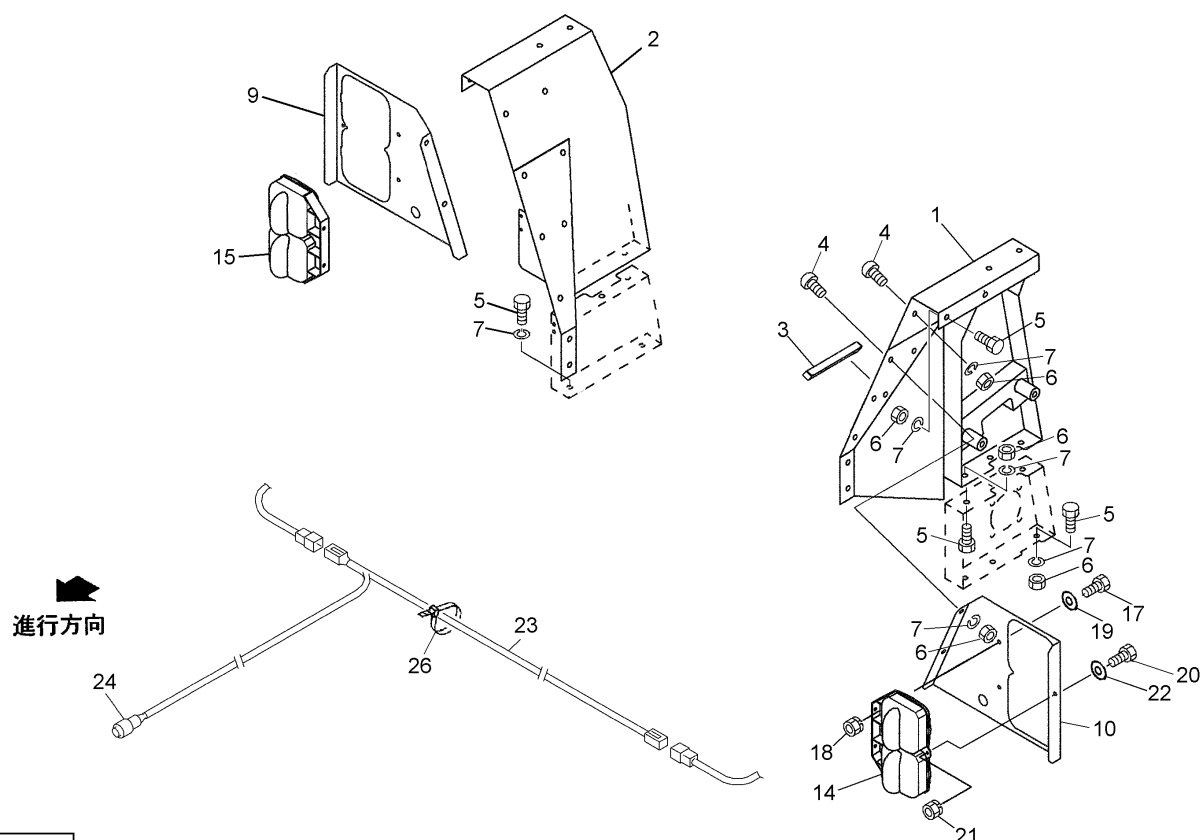


見出番号	部品番号	部品名称	個数	備考
1	1460920003	フロントフレームCP ; L	1	
2	1460950003	フロントフレームCP ; R	1	
3	BZ14030	ボルト 8. 8 M14×30	6	
4	NZ14	ナット 8 2シュ M14	6	
5	WSA14	バネザガネ 3ゴウ M14	6	
6	WRA14	ヒラザガネ M14	6	
7	BZ12025	ボルト 8. 8 M12×25	12	
8	RBT12025	ボタンB 10. 9 M12×25	2	
9	NZ12	ナット 8 2シュ M12	14	
10	WSA12	バネザガネ 3ゴウ M12	14	
11	1461031000	フロントボード	1	
12	1461040003	ステーCP ; L o	1	
13	1461060003	ステーCP ; U	1	
14	BZ12030	ボルト 8. 8 M12×30	4	
15	NZ12	ナット 8 2シュ M12	4	
16	WSA12	バネザガネ 3ゴウ M12	4	
17	1461100000	ゴムプレート	1	
18	CP08025	ナベコネジ M8×25	6	
19	NSP08	コガタスプリングナット 4 M8	6	
20	146098400R	フロントパネルCP	1	
21	1181340000	グロメット ; φ42	1	
22	BZ12035	ボルト 8. 8 M12×35	6	
23	NZ12	ナット 8 2シュ M12	2	
24	WSA12	バネザガネ 3ゴウ M12	6	
25	WRA12	ヒラザガネ M12	4	



見出番号	部品番号	部品名称	個数	備考
26	042783600M	ワッシャ; 12	4	
27	NRR10K	ナットリテーナ M10	4	
28	BSZ10020	コガタボルト 7 M10×20	4	
29	WSA10	バネザガネ 3ゴウ M10	4	
30	WRA10	ヒラザガネ M10	4	
31	1461090000	フロントカバー	1	
32	NRR10K	ナットリテーナ M10	4	
33	BSZ10020	コガタボルト 7 M10×20	4	
34	WSA10	バネザガネ 3ゴウ M10	4	
35	WRA10	ヒラザガネ M10	4	
36	0899120000	ラベル; 900~1000rpm	1	
37	1182430000	ラベル; PTOクラッチ	1	
38	0009600000	ハンシャキ; W-60CI	2	
39	NP05	スプリングナット M5	2	
41	1156610000	グロメット; φ44	2	
51	153102000R	フロントパネルCP; U	1	
52	802990100R	アングル; L	1	
53	802991100R	アングル; R	1	
54	BZ12030	ボルト 8.8 M12×30	6	
55	NZ12	ナット 8.2シュ M12	6	
56	WSA12	バネザガネ 3ゴウ M12	6	

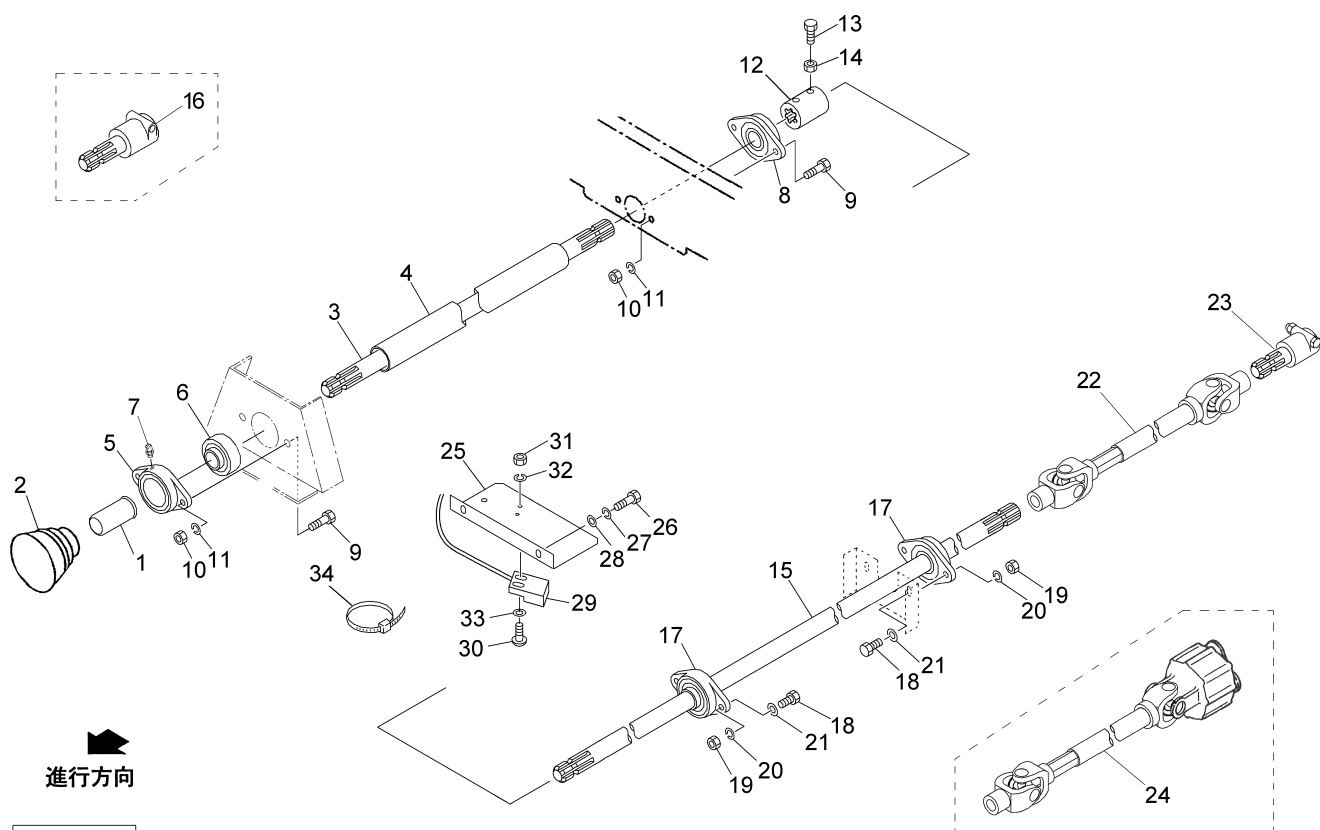




14207

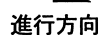
見出番号	部品番号	部品名称	個数	備考
1	1460211003	リヤボードCP ; UL	1	
2	1460271003	リヤボードCP ; UR	1	
3	0758150000	ゴム	2	
4	RBT12025	ボタンB 10.9 M12×25	18	
5	BS12025	ボルト 8.8 M12×25	16	
6	NZ12	ナット 8.2シュ M12	32	
7	WSA12	バネザガネ 3ゴウ M12	34	
9	1464830003	ブラケット ; R	1	
10	1464840003	ブラケット ; L	1	
14	1461860000	リヤランプ ; L	1	
15	1461870000	リヤランプ ; R	1	
17	BSZ08025	コガタボルト 7 M8×25	4	
18	NSP08	コガタスプリングナット 4 M8	4	
19	WRA08	ヒラザガネ M8	4	
20	BZ06020	ボルト 8.8 M6×20	2	
21	NP06	スプリングナット M6	2	
22	WRA06	ヒラザガネ M6	2	
23	1369740000	コード ; 11500×5000	1	
24	1125540000	7ポールピン ; 12V	1	
26	ILT150	インシュロックタイ 3.5×152	18	TMS9000W
	ILT150	インシュロックタイ 3.5×152	21	TMS11010W, 13010W

TMS9000W・11010W・13010W マニユアスプレッダ  
PICシャフト・センサー



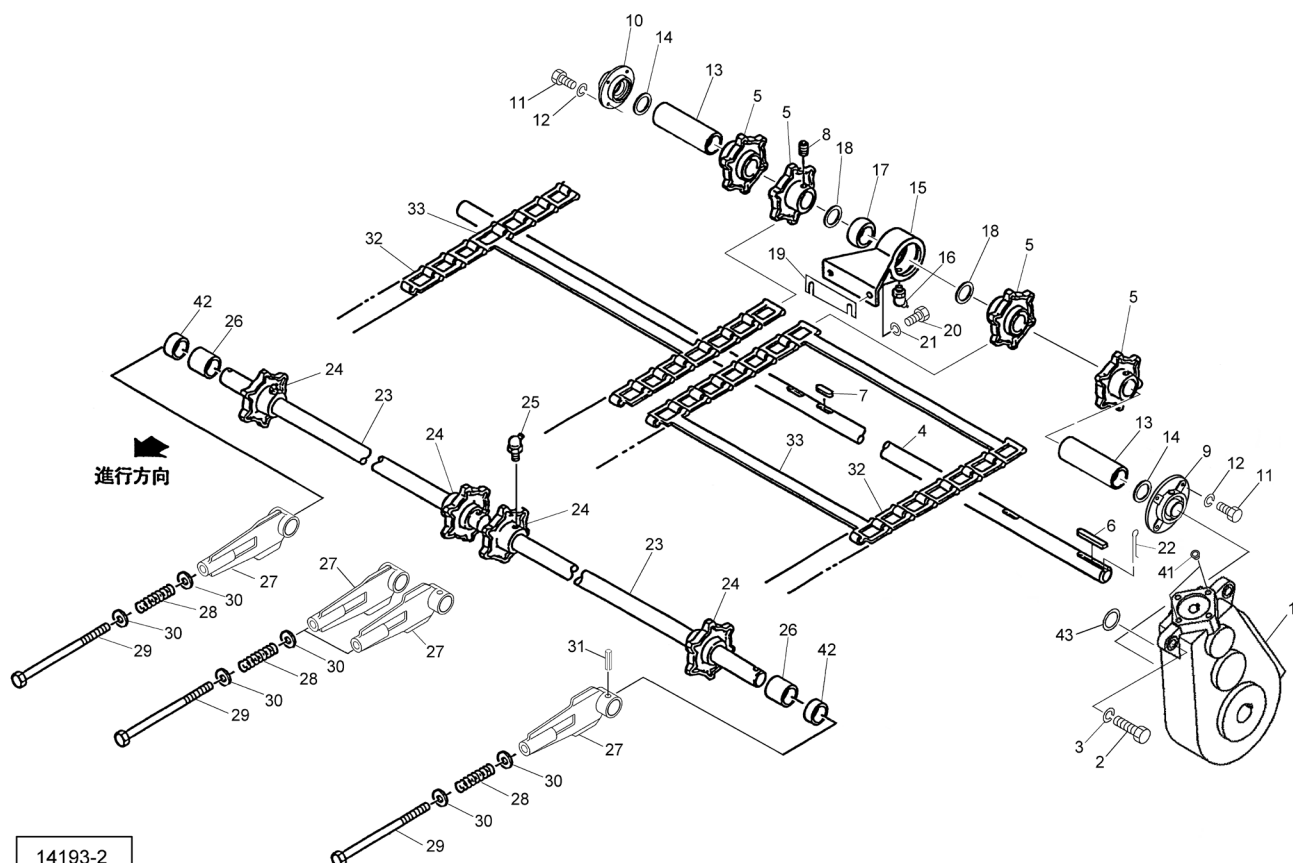
14208

見出番号	部品番号	部品名称	個数	備考
1	0000963000	P I Cキャップ：3 5	1	
2	0008240000	P I Cカバー；2	1	
3	1461770002	P I Cシャフト	1	
4	1461780000	パイプ	1	
5	0599695004	P I Cジクウケ	1	
6	JUC207D1	ユニットヨウベアリング UC 2 0 7 D 1	1	
7	ONB6	グリースニップル B M6	1	
8	JUCFL207DGB	ベアリングユニット UCFL 2 0 7 DGB	1	
9	BZ14040	ボルト 8. 8 M1 4×4 0	4	
10	NZ14	ナット 8 2シュ M1 4	4	
11	WSA14	バネザガネ 3ゴウ M1 4	4	
12	1464920003	ジョイント	1	
13	BSZ08020	コガタボルト 7 M8×2 0	2	
14	NSZ08	コガタナット 8 2シュ M8	2	
15	1465910002	シャフト；R e	1	TMS9000W
	1512710002	シャフト；M	1	TMS11010W, 13010W
16	1464880000	P T Oアダプタ；2 1 ミゾヨウ	1	オプション
17	JASFB207DGB	ベアリングユニット ASFB 2 0 7 DGB	2	
18	BSZ10035	コガタボルト 7 M1 0×3 5	4	
19	NSZ10	コガタナット 8 2シュ M1 0	4	
20	WSA10	バネザガネ 3ゴウ M1 0	4	
21	044098500M	ワッシャ；1 0	4	
22	1464850000	パワージョイント；LA-8 0 カバーナシ	1	TMS9000W
	1514690000	パワージョイント；LA-9 0 カバーナシ	1	TMS11010W, 13010W
23	1464740000	アダプタ	1	



14208

[illegible]



14193-2

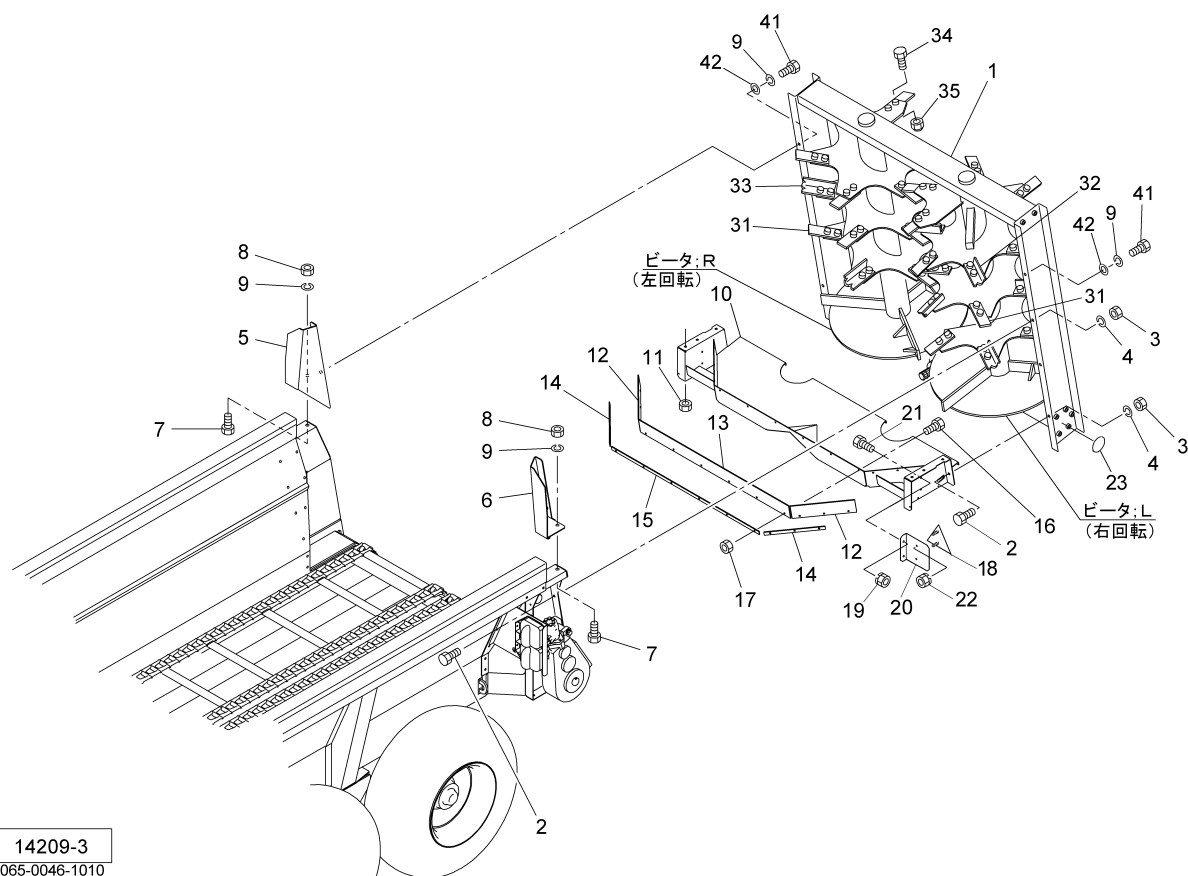
見出番号	部品番号	部品名称	個数	備考
1	1461630000	ギヤボックス	1	
2	BZ18060	ボルト 8. 8 M18×60	2	
3	WSA18	バネザガネ 3ゴウ M18	2	
4	1461830002	コンベアシャフト; R e	1	
5	1329430004	スプロケット; 6 T	4	
6	KFB14091500	ヘイコウキー カタマル 14×9×150	1	
7	KFC12080600	ヘイコウキー リョウマル 12×8×60	4	
8	TRK08012	6トメネジ 10. 9 クボミ M8×12	8	
9	JUCFC210D1	ベアリングユニット UCFC210D1	1	
10	JUCFC210DGB	ベアリングユニット UCFC210DGB	1	
11	BZ14050	ボルト 8. 8 M14×50	8	
12	WSA14	バネザガネ 3ゴウ M14	8	
13	146184000M	カラー; 50. 5×199. 4	2	
14	133200000M	ワッシャ; 50. 5×2. 3	2	
15	1329420004	メタル	1	
16	ONBS1	グリースニップル B PT1/8	1	
17	1330900000	メタル	1	
18	066208100M	ワッシャ; 51×3. 2	2	
19	1193540000	シム	-	
20	BZ12035	ボルト 8. 8 M12×35	2	
21	WSA12	バネザガネ 3ゴウ M12	2	
22	PC063071	ワリピン 6. 3×71	1	
23	1461850002	コンベアシャフト; F	2	
24	1329440004	スプロケット; 6 T	4	
25	ONBS1	グリースニップル B PT1/8	4	

# マニュアルスプレッダ

## コンベアシャフト・デタッチャブルチェーン

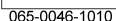


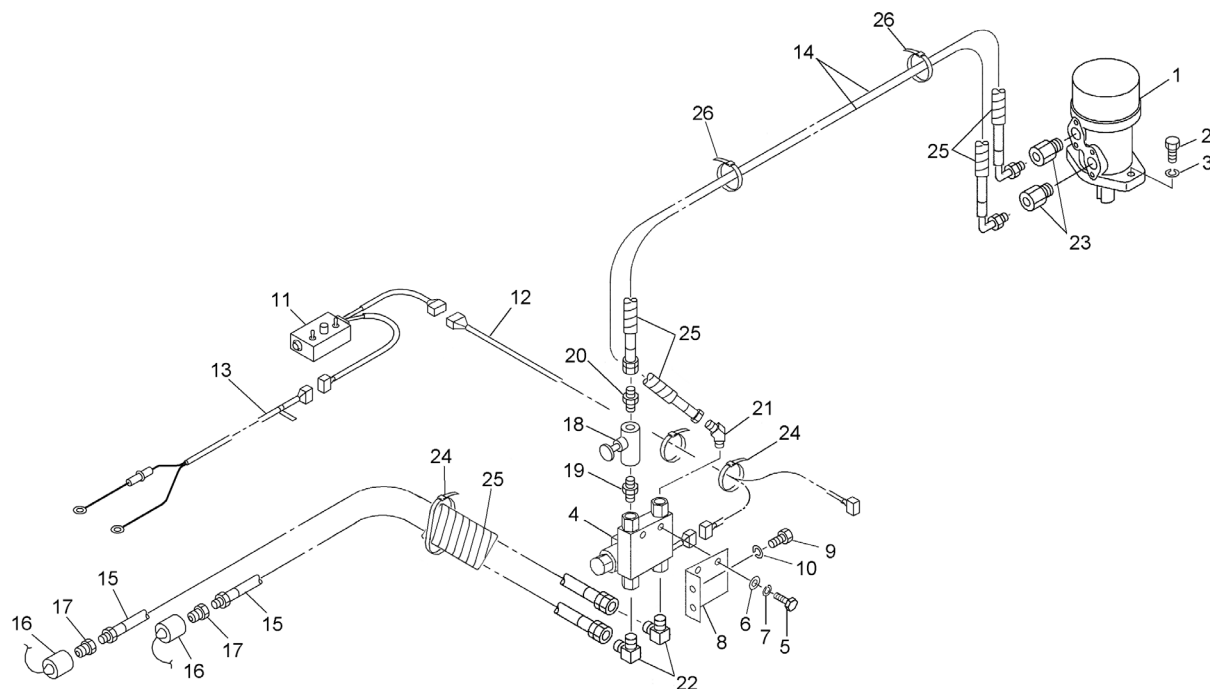
— 18 —



14209-3  
065-0046-1010

見出番号	部品番号	部品名称	個数	備考
1	1464452004	ワイドビータユニット	1	
2	BZ14030	ボルト 8. 8 M14×30	6	
3	NZ14	ナット 8 2シュ M14	6	
4	WSA14	バネザガネ 3ゴウ M14	6	
5	1482840004	アッパフレームCP ; R	1	
6	1482850004	アッパフレームCP ; L	1	
7	BZ12025	ボルト 8. 8 M12×25	4	
8	NZ12	ナット 8 2シュ M12	4	
9	WSA12	バネザガネ 3ゴウ M12	8	
10	1464770004	ケーシングCP	1	
11	NZ12	ナット 8 2シュ M12	2	
12	1464790000	ゴムプレート ; 1	2	
13	1464800000	ゴムプレート ; 2	1	
14	146481000M	プレート ; 1	2	
15	146482000M	プレート ; 2	1	
16	BSZ08025	コガタボルト 7 M8×25	12	
17	NSP08	コガタボルトスプリングナット 4 M8	12	
18	0009301000	ハンシャキ ; R-150TR	2	
19	NP05	スプリングナット M5	4	
20	1181960000	ブラケット ; 150TR	2	
21	BSZ08020	コガタボルト 7 M8×20	4	
22	NSP08	コガタスプリングナット 4 M8	4	
23	0009620000	ハンシャキ ; Y-60CIS	2	
31	ZN12052	フラットナイフ	28	

[illegible]

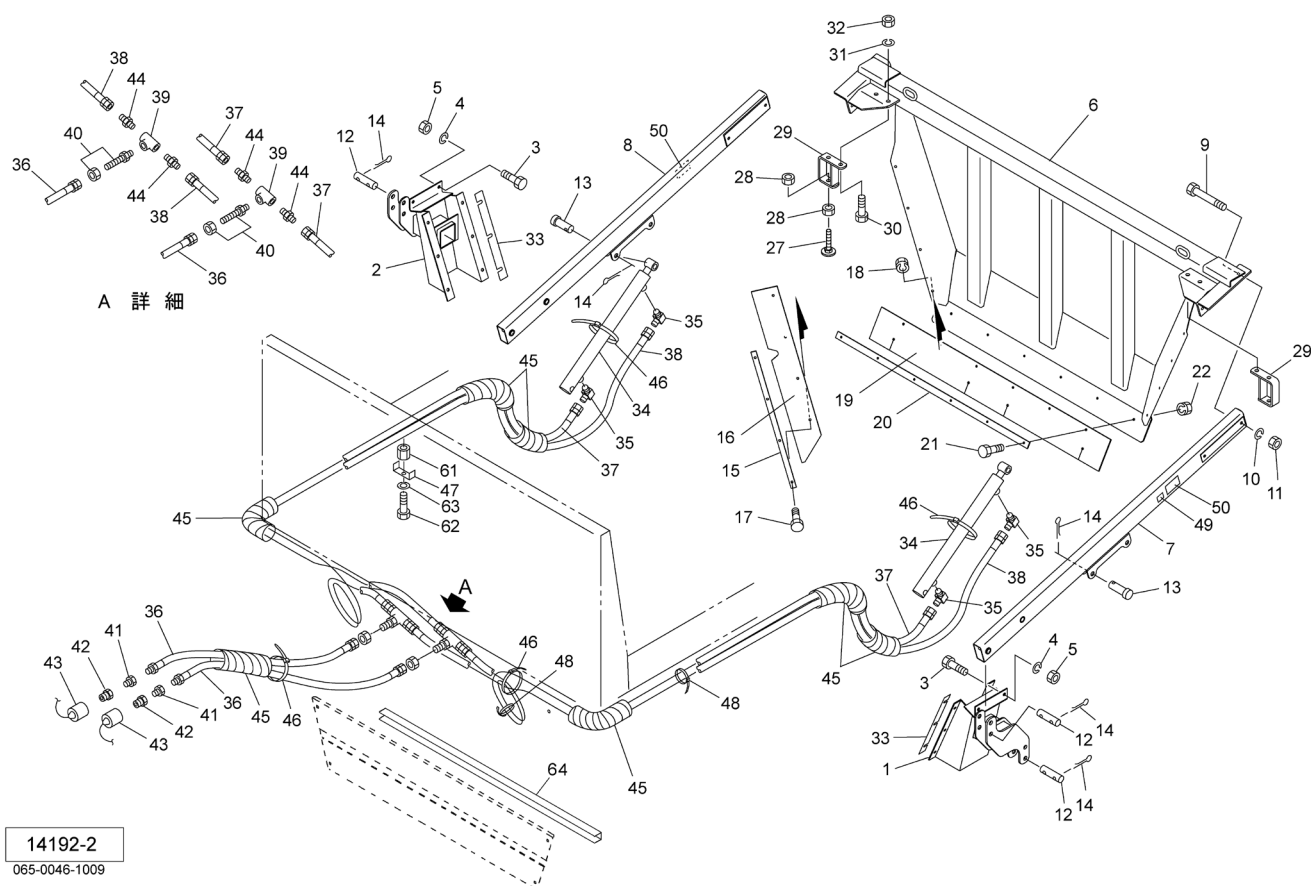


14199

見出番号	部 品 番 号	部 品 名 称	個数	備 考
1	1440760004	ユアツモータ ; MP 1 6 0	1	
2	BZ12035	ボルト 8. 8 M1 2×3 5	2	
3	WSA12	バネザガネ 3ゴウ M1 2	2	
4	1409230000	デンジベン	1	
5	BSZ10025	コガタボルト 7 M1 0×2 5	2	
6	WRA10	ヒラザガネ M1 0	2	
7	WSA10	バネザガネ 3ゴウ M1 0	2	
8	1462220003	ブラケット	1	
9	BSZ10025	コガタボルト 7 M1 0×2 5	2	
10	WSA10	バネザガネ 3ゴウ M1 0	2	
11	1461650000	コントロールボックスCP	1	
12	1462240000	ハーネス	1	
13	1345440000	コード ; 3 5 0 0	1	
14	KH0804800DP	ユアツホース 1/2×4 8 0 0 S 9 0 1-4	2	TMS9000W
	KH0806100DP	ユアツホース 1/2×6 1 0 0 S 9 0 1-4	2	TMS11010W, 13010W
15	KH0804000AP	ユアツホース 1/2×4 0 0 0 1-4	2	
16	0007781000	カプラキャップ ; 1/2	2	
17	CLF40M	カプラ オス PT 1/2	2	
18	123700000M	スローリターンバルブ ; 1/2	1	
19	2083-08	ニップル PT 1/2	1	
20	1013-08	ホースニップル PF 1/2×PT 1/2	1	
21	1035-08	ホースエルボ 4 5 PF 1/2×PT 1/2	1	
22	1033-08	ホースエルボ PF 1/2×PT 1/2	2	
23	117267000M	ブッシング ; PF 1/2×PT 1/2	2	
24	ILT200	インシュロックタイ 4. 7×2 0 2	3	
25	0749681000	スパイラルチューブ ; 5 0 0	5	
26	ILT150	インシュロックタイ 3. 5×1 5 2	4	TMS9000W
	ILT150	インシュロックタイ 3. 5×1 5 2	5	TMS11010W, 13010W

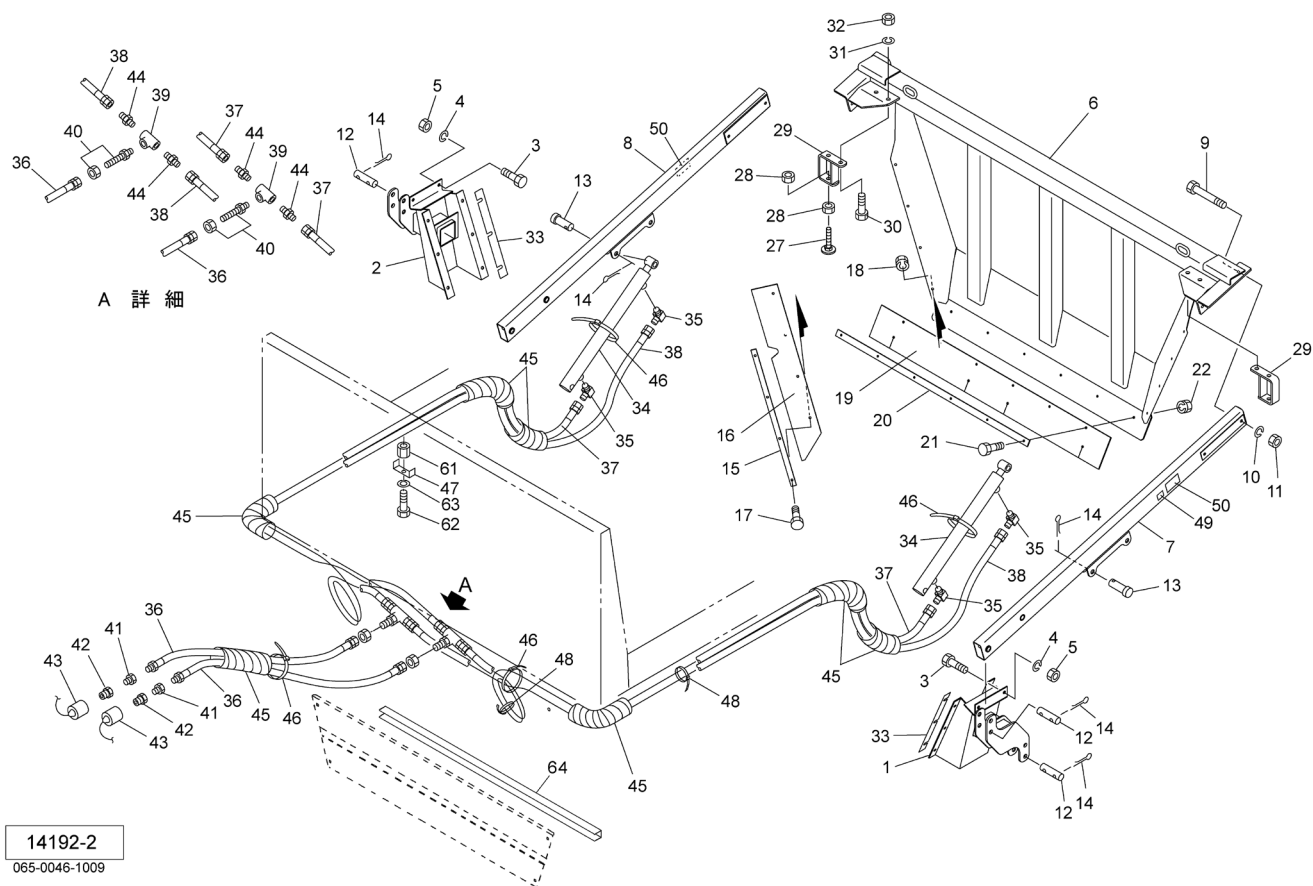


TMS9000W・11010W・13010W マニュアルスプレッダ  
 APG13000  
 パワーゲート



見出番号	部品番号	部品名称	個数	備考
1	1482600003	ブラケットCP; L	1	
2	1482640003	ブラケットCP; R	1	
3	BZ12025	ボルト 8. 8 M1 2×2 5	4	
4	WSA12	バネザガネ 3ゴウ M1 2	4	
5	NZ12	ナット 8 2シュ M1 2	4	
6	145889000M	ゲートCP	1	
7	145897000M	アームCP; L	1	
8	145902000M	アームCP; R	1	
9	BZ12085	ボルト 8. 8 M1 2×8 5	4	
10	WSA12	バネザガネ 3ゴウ M1 2	4	
11	NZ12	ナット 8 2シュ M1 2	4	
12	133806000M	ピン	4	
13	000083100M	ピン; B 2 0×7 0	2	
14	PC040040	ワリピン 4×4 0	10	
15	133731000M	プレート	2	
16	1459040000	ラバー	2	
17	BSZ08025	コガタボルト 7 M8×2 5	8	
18	NSP08	コガタスプリングナット 4 M8	8	
19	1459030000	ゴムプレート	1	
20	145911000M	プレート	1	
21	BSZ08030	コガタボルト 7 M8×3 0	6	
22	NSP08	コガタスプリングナット 4 M8	6	

TMS9000W・11010W・13010W マニユアスプレッダ  
 APG13000  
 パワーゲート



14192-2  
 065-0046-1009

見出番号	部 品 番 号	部 品 名 称	個数	備 考
27	153111000M	ストッパCP ; 13000	2	
28	NZ16	ナット 8 2シュ M16	4	
29	145905000M	ブラケットCP ; 11000	2	TMS9000W
	145908000M	ブラケットCP ; 8000	2	TMS11010W
30	BZ16040	ボルト 8. 8 M16×40	4	
31	WSA16	バネザガネ 3ゴウ M16	4	
32	NZ16	ナット 8 2シュ M16	4	
33	145896000M	プレート	4	TMS9000W
	145896000M	プレート	2	TMS11010W, 13010W
34	1337350000	シリンダ ; CWP40×320×570	2	
35	1033-04-06	ホースエルボ PF1/4×PT3/8	4	
36	1274510000	ユアツホース ; 1/4×3150 1-4	2	
37	1274530000	ユアツホース ; 1/4×5600 4-4	2	
38	1274540000	ユアツホース ; 1/4×6200 4-4	2	
39	2091-04	ティー PT1/4	2	
40	9015-04	ホースカクヘキニップル PF1/4×PT1/4	2	
41	2081-08-04	ブッシング PT1/2×PT1/4	2	
42	CLF40M	カブラ オス PT1/2	2	
43	0007781000	カブラキャップ ; 1/2	2	
44	1013-04	ホースニップル PF1/4×PT1/4	4	
45	0749681000	スパイラルチューブ : 500	7	
46	ILT380	インシュロックタイ 7. 5×382	5	
47	146564000M	チャンネル	3	TMS9000W
	146564000M	チャンネル	4	TMS11010W, 13010W

## パワーゲートアタッチメント(オプション)



– 24 –



パワージョイント

[illegible]





本 社	066-8555	千 歳 市 上 長 都 1 0 6 1 番 地 2	TEL0123-26-1123 FAX0123-26-2412
千 歳 営 業 所	066-8555	千 歳 市 上 長 都 1 0 6 1 番 地 2	TEL0123-22-5131 FAX0123-26-2035
豊 富 営 業 所	098-4100	天 塩 郡 豊 富 町 字 上 サ ロ ベ ッ 1 1 9 1 番 地 4 4	TEL0162-82-1932 FAX0162-82-1696
帯 広 営 業 所	080-2462	帯 広 市 西 2 2 条 北 1 丁 目 1 2 番 地 4	TEL0155-37-3080 FAX0155-37-5187
中 標 津 営 業 所	086-1152	標 津 郡 中 標 津 町 北 町 2 丁 目 1 6 番 2	TEL0153-72-2624 FAX0153-73-2540
花 巻 営 業 所	028-3172	岩 手 県 花 巻 市 石 鳥 谷 町 北 寺 林 第 11 地 割 120 番 3	TEL0198-46-1311 FAX0198-45-5999
仙 台 営 業 所	983-0013	宮 城 県 仙 台 市 宮 城 野 区 中 野 字 神 明 1 7 9 - 1	TEL022-388-8673 FAX022-388-8735
小 山 営 業 所	323-0158	栃 木 県 小 山 市 梁 2 5 1 2 - 1	TEL0285-49-1500 FAX0285-49-1560
犬 山 出 張 所	484-0894	愛 知 県 犬 山 市 羽 黒 字 合 戦 橋 5 番 1	TEL0568-69-1200 FAX0568-69-1210
岡 山 営 業 所	700-0973	岡 山 県 岡 山 市 北 区 下 中 野 7 0 4 - 1 0 3	TEL086-243-1147 FAX086-243-1269
熊 本 営 業 所	861-8030	熊 本 県 熊 本 市 東 区 小 山 町 1 6 3 9 - 1	TEL096-389-6650 FAX096-389-6710
都 城 営 業 所	885-1202	宮 崎 県 都 城 市 高 城 町 穂 満 坊 1 0 0 3 - 2	TEL0986-53-2222 FAX0986-53-2233