

STAR

マニュアルスプレッダ

部 品 表

製品コード

K34547

・ K34767

型

式

TMS11010W・TMS11010WB

部品供給型式

TMS11010W-12

製品コード

K34549

型

式

TMS13010W

部品供給型式

TMS13010-12

パワーゲートアタッチメント

製品コード

K34355

型

式

APG13000

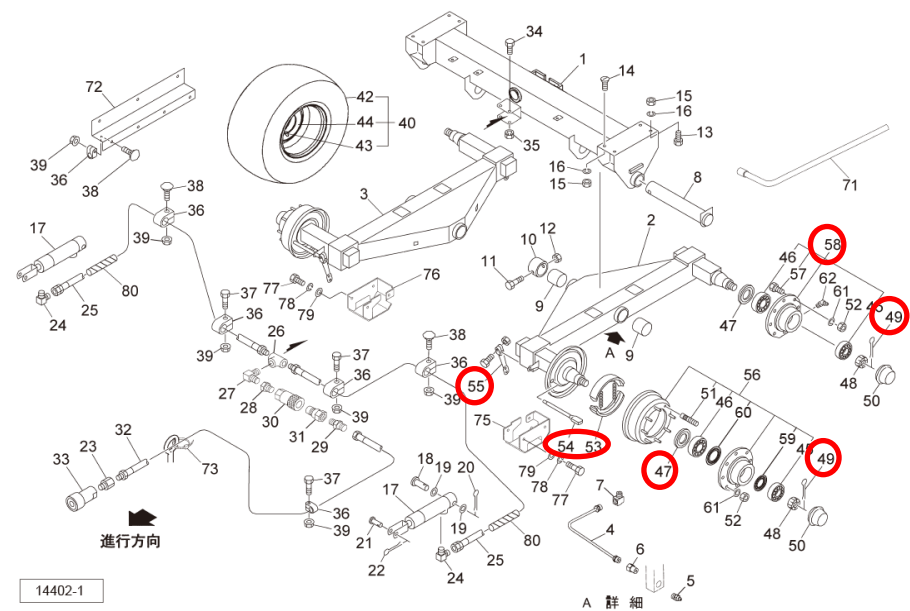
- ・部品ご注文の際は、必ず部品供給型式をご連絡ください。
- ・補用部品の一部には、まとめ・セット販売のみの部品があります。

株式会社IHIアグリテック

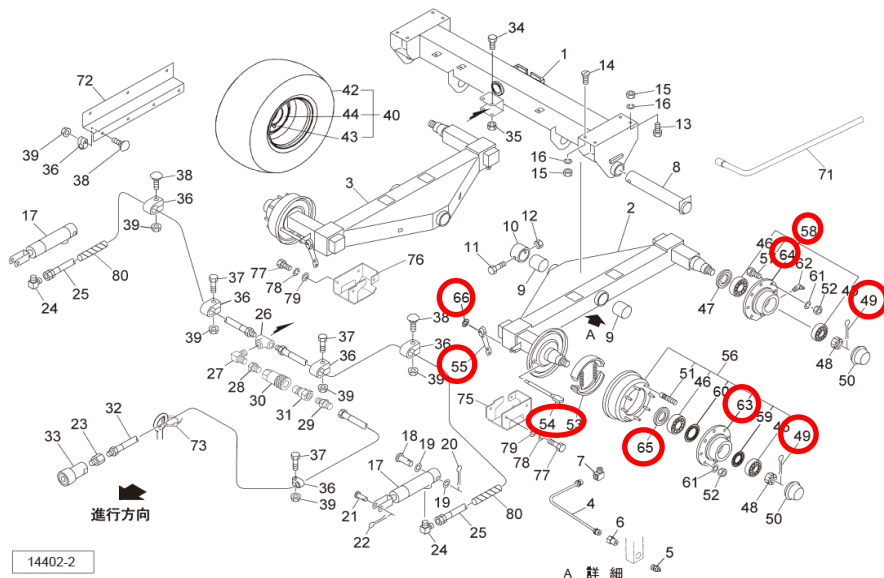
部品表正誤表

マニュアルプレッダ
部品供給型式 TMS11010WB-12
P5,P6 シャジク・タイヤ

対象機番
9243077～9272128



見出番号	部品番号	部品名称	個数
47	YX324F005	リティニングリング	4
49	PC063056	ワリピン 6. 3×56	4
53	YX316A037C	ブレーキシュー	2
54	YX301E506	カムシャフト	2
55	YX320F013	ブレーキレバー	2
58	YX323128AXI	ハブアッセ	2

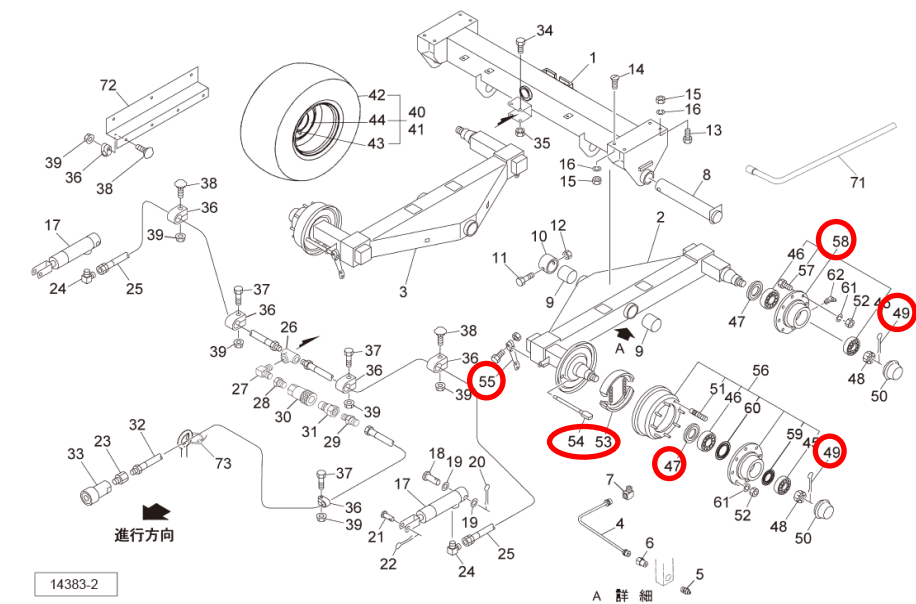


見出番号	部品番号	部品名称	個数
47	YX324F005	リティニングリング	2
49	YX344F054	スプリングピン	4
53	YX316A025C	ブレーキシュー	2
54	YX301ED83	カムシャフト	2
55	YX320F026	ブレーキレバー	2
58	YX323128AXX	ハブアッセ	2
63	YX323128T	ハブ	2
64	YX323128T1	ハブ	2
65	YX324F0305	リティニングリング	2
66	YX341F044	シーガーリング	2

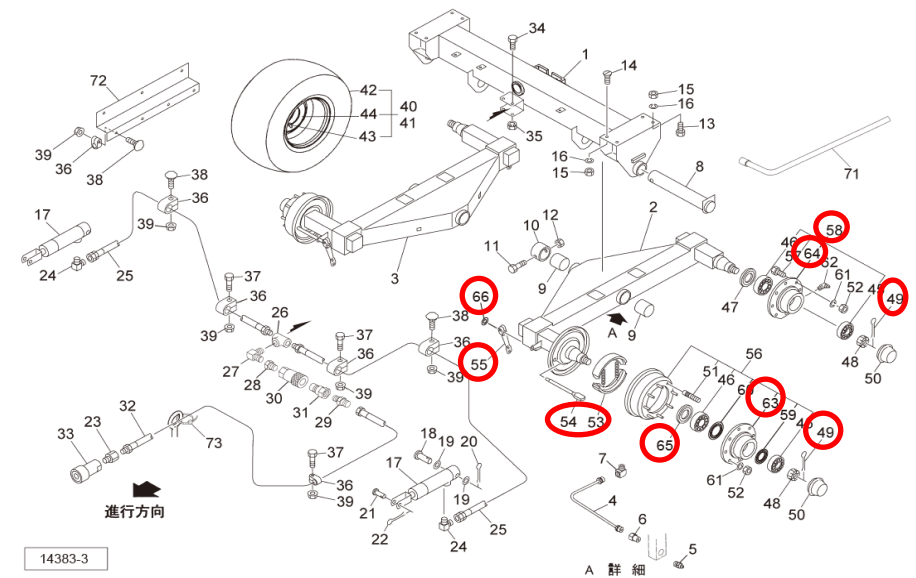
部品表正誤表

マニュアルプレッダ
部品供給型式 TMS13010W-11~14
P7,P8 シャジク・タイヤ

対象機番
8987927~9742589



見出番号	部品番号	部品名称	個数
47	YX324F005	リティニングリング	4
49	PC063056	ワリピン 6. 3×56	4
53	YX316A037C	ブレーキシュー	2
54	YX301E506	カムシャフト	2
55	YX320F013	ブレーキレバー	2
58	YX323128AXI	ハブアッセ	2



見出番号	部品番号	部品名称	個数
47	YX324F005	リティニングリング	2
49	YX344F054	スプリングピン	4
53	YX316A025C	ブレーキシュー	2
54	YX301ED83	カムシャフト	2
55	YX320F026	ブレーキレバー	2
58	YX323128AXX	ハブアッセ	2
63	YX323128T	ハブ	2
64	YX323128T1	ハブ	2
65	YX324F0305	リティニングリング	2
66	YX341F044	シーガーリング	2

部 品 表

部品のご注文について

1. 部品ご注文の際は、下記項目をご連絡ください。

- ① 製 品 名
- ② 部品供給型式（型式）
- ③ 部品名称
- ④ 部品番号
- ⑤ 個 数

※ 部品供給型式は部品表表紙および、本体に貼付のネームプレートに表示しています。

2. 個数欄の ☐、☐ は、以下のことを表しております。

☐ … シムなど、組み込まれている個数が製品個々により異なる部品

☐ … アッセイ品に含まれる部品で単品では供給しない部品

3. 見出番号が ☐ になっているものは、通常部品と違い、納期が長くかかりますので、その都度ご相談させていただきます。

4. 補用部品の一部には、まとめ・セット販売のみの部品があります。ご注文の際はご確認ください。
また部品表上、分解されていない部品はセット販売のみの対応とさせていただきます。

※ 部品は改良等により予告なく形状・材質を変更することがあります。

補修部品の供給年限について

補修部品は当社純正部品をお買い求めください。
市販類似品をお使いになりますと、機械の不調や性能に影響する場合があります。

この製品の補修用部品の供給年限（期間）は、製造打ち切り後9年です。ただし、供給年限内であっても、特殊部品については納期などをご相談させていただく場合もあります。

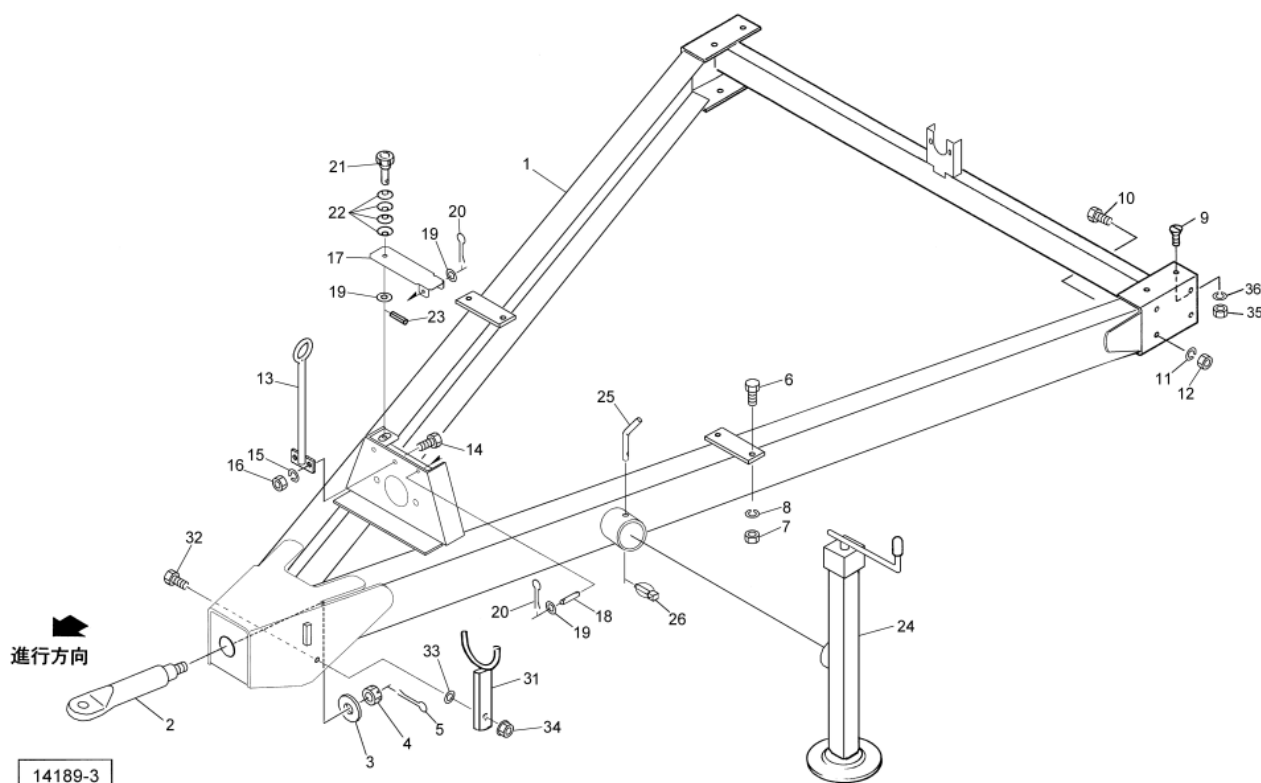
補修部品の供給は原則的には上記の供給年限で終了しますが、供給年限経過後であっても、部品供給のご要請があった場合は納期および価格についてご相談させていただきます。

保証について

機械の改造は故障の原因となりますので、行わないでください。

改造した場合や取扱説明書に述べられた正しい使用目的と異なる場合は、保証の対象外になりますのでご注意ください。

TMS11001W・11010WB・13010W マニユアスプレッタ
ドローバ・スタンド

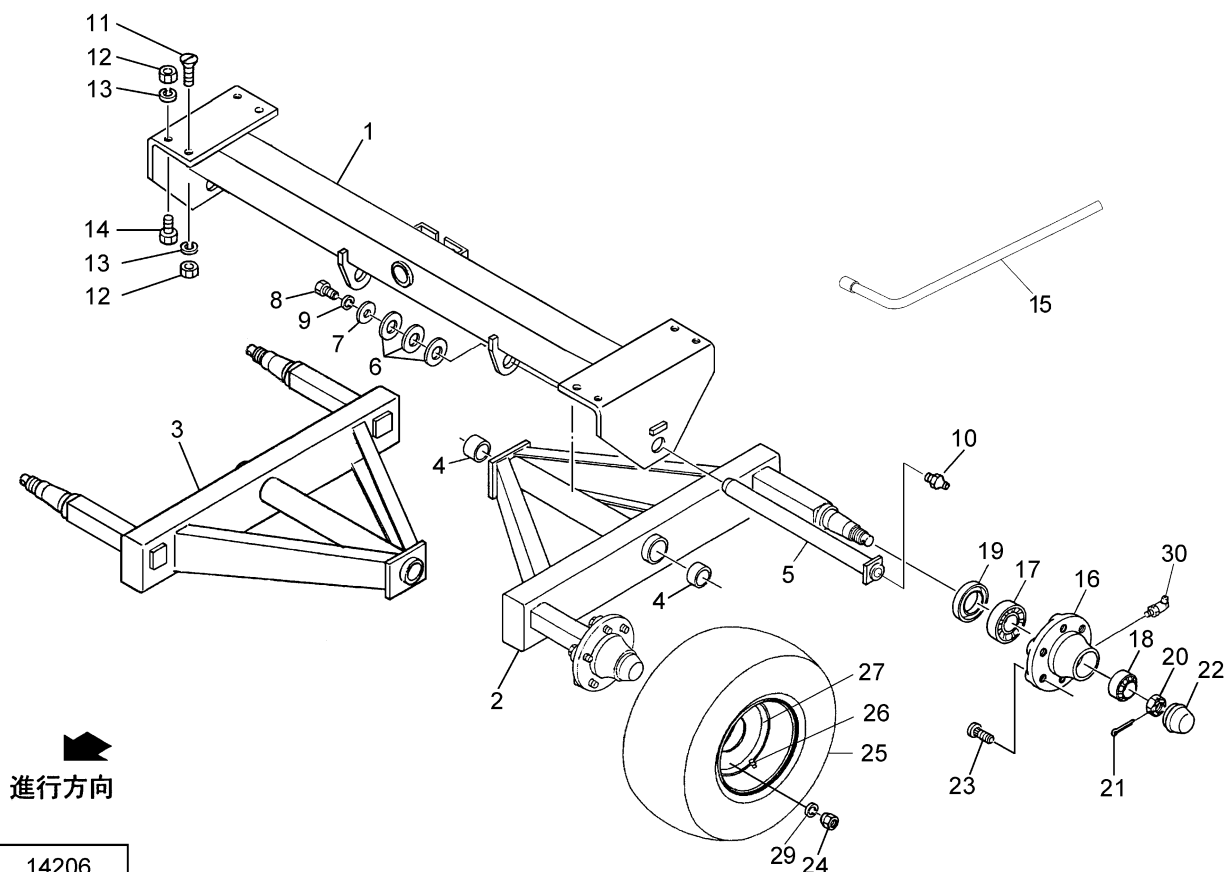


見出番号	部品番号	部品名称	個数	備考
1	1514702004	ドローバCP	1	
2	0906571004	ヒッチカン；60	1	
3	090658200M	プレート	1	
4	000714000M	キャスルナット；M3.6×1.5	1	
5	PC063056	ワリピン 6.3×5.6	1	
6	BZ14040	ボルト 8.8 M1.4×4.0	4	
7	NZ14	ナット 8.2シュ M1.4	4	
8	WSA14	バネザガネ 3ゴウ M1.4	4	
9	BJ16045	サラキャップB 10.9 M1.6×4.5	4	
10	BZ12030	ボルト 8.8 M1.2×3.0	8	
11	NZ12	ナット 8.2シュ M1.2	8	
12	WSA12	バネザガネ 3ゴウ M1.2	8	
13	087024100M	ホースサポートCP	1	
14	BSZ10030	コガタボルト 7 M1.0×3.0	2	
15	WSA10	バネザガネ 3ゴウ M1.0	2	
16	NSZ10	コガタナット 8.2シュ M1.0	2	
17	1459320000	カバー	1	
18	145933000M	ピン	1	
19	WRA08	ヒラザガネ M8	3	
20	PC032016	ワリピン 3.2×1.6	2	
21	0796583000	ニギリ；50	1	
22	079659100M	サラバネ	4	
23	PS040016	スプリングピン 4×1.6	1	
24	1458860004	スタンドCP	1	
25	077934200M	ピン	1	

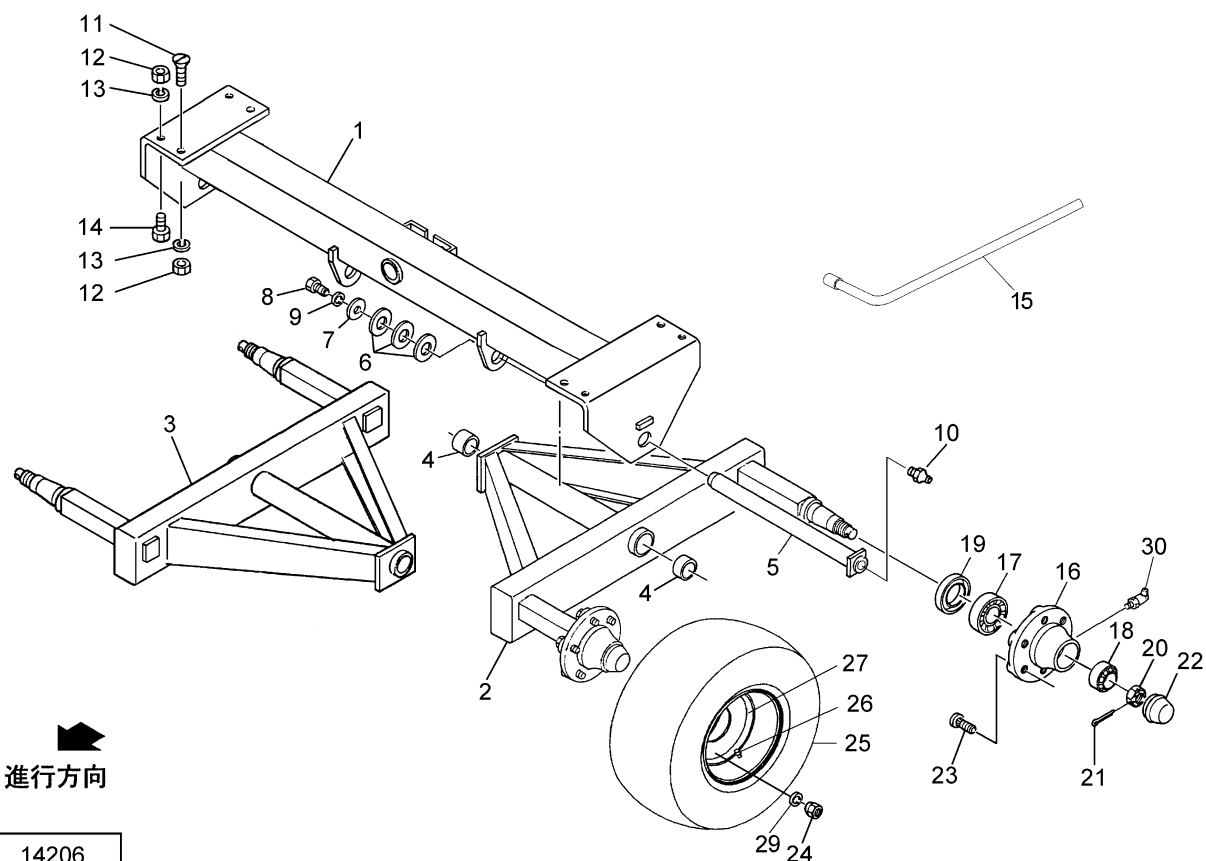


– 2 –

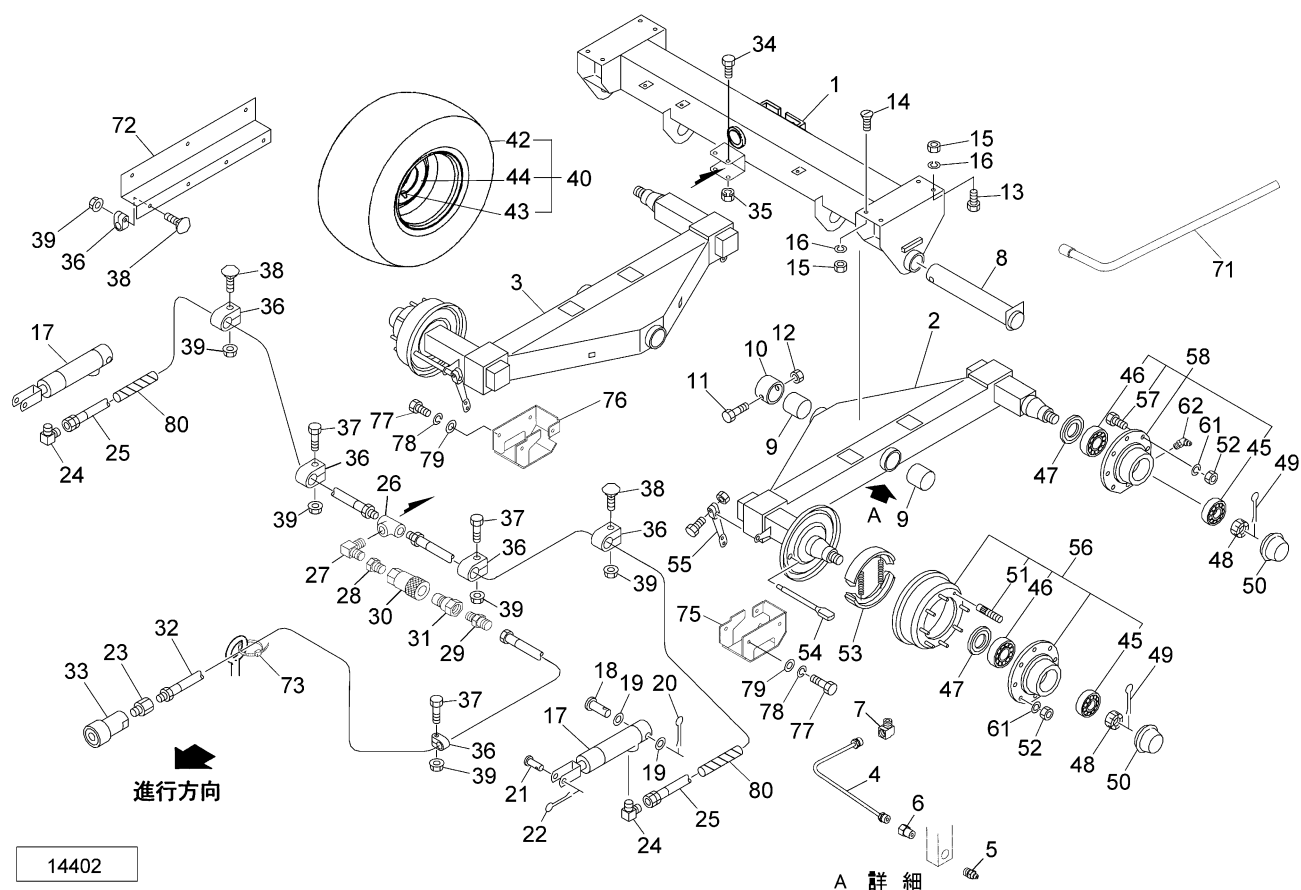
TMS11010W マニュアルスプレッダ
シャジク・タイヤ



見出番号	部品番号	部品名称	個数	備考
1	1541420004	シャジクCP	1	
2	1341631004	ハブツキシヤジクCP ; 1160L	1	
3	1341641004	ハブツキシヤジクCP ; 1160R	1	
4	0730921000	メタル	4	
5	0754683004	ピンCP	2	
6	066208100M	ワッシャ ; 51×3.2	6	
7	128113000M	ワッシャ ; 21×6.5	2	
8	BZ20045	ボルト 8.8 M20×45	2	
9	WSA20	バネザガネ 3ゴウ M20	2	
10	ONAS1	グリースニップル A PT1/8	2	
11	BJ16055	サラキャップB 10.9 M16×55	4	
12	NZ16	ナット 8.2シュ M16	8	
13	WSA16	バネザガネ 3ゴウ M16	8	
14	BZ16045	ボルト 8.8 M16×45	4	
15	1457531006	タイヤレンチ ; 27	1	
16	1455410024	ハブ	4	
17	J32215	テーパローラベアリング 32215	4	
18	J32211	テーパローラベアリング 32211	4	
19	1455410050	リティニングリング	4	
20	145541006M	クラウンナット	4	
21	1455410070	スプリットピン	4	
22	1455410084	ハブキャップ	4	
23	YX309F010	ハブボルト ; M20×1.5×62	32	
24	YX312F023	ホイールナット ; M20×1.5	32	
25	1436200000	タイヤ ; 16.0/70-20 12PR	4	

[illegible]

TMS11010WB マニュアルスプレッダ
シャジク・タイヤ



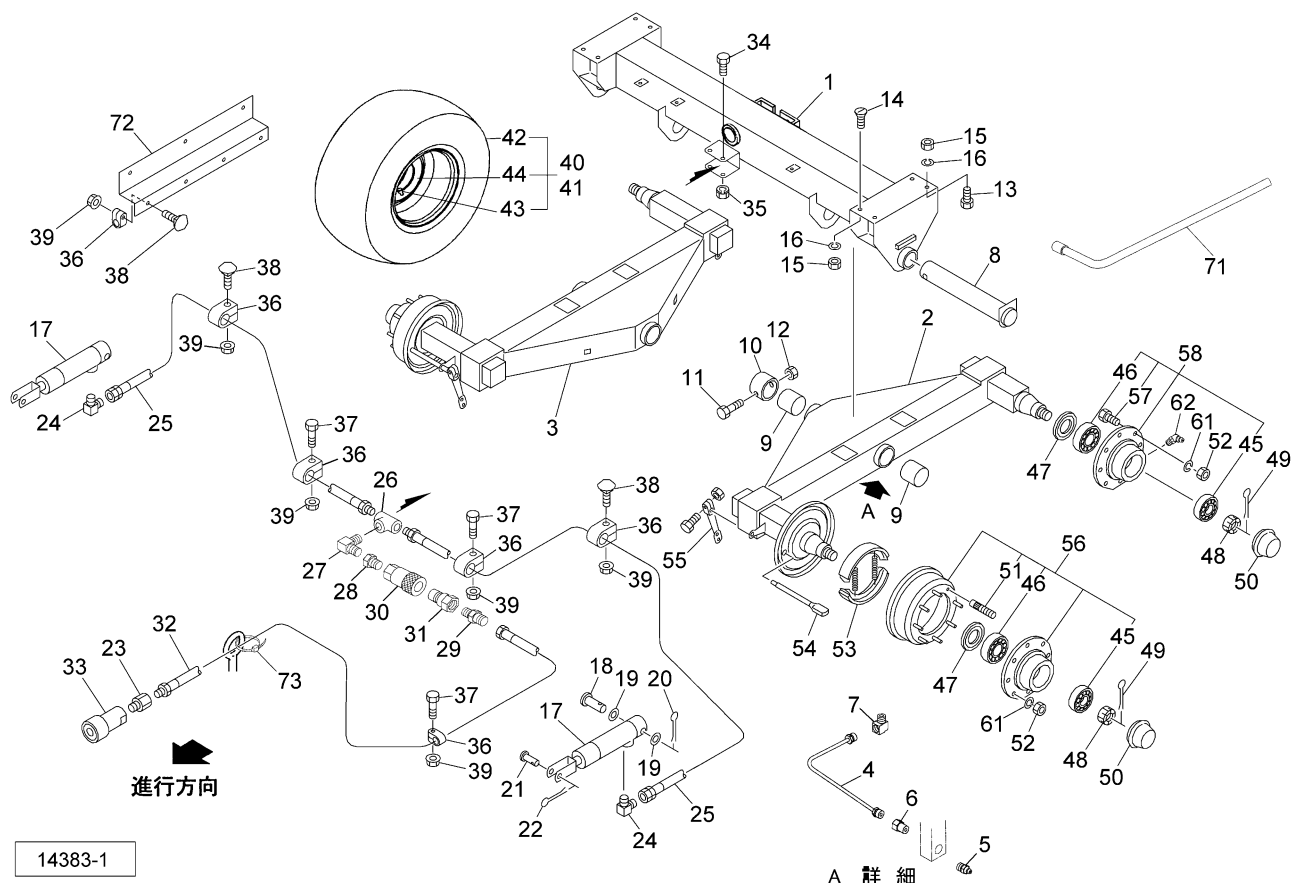
14402

見出番号	部品番号	部品名称	個数	備考
1	1541430004	シャジクCP ; 13000	1	
2	1402222004	ハブツキシシャジクCP ; 1360L	1	
3	1402232004	ハブツキシシャジクCP ; 1360R	1	
4	1402240000	ドウパイプCP	2	
5	ONAS1	グリースニップル A PT1/8	2	
6	EWK869932	SFツギテ ; 4×1/8	2	
7	EWK869935	LFツギテ 1/8	2	
8	1149482004	ピンCP	2	
9	1149510000	メタル	4	
10	123701100M	カラー ; 85. 4×50	2	
11	BZ16130	ボルト 8. 8 M16×130	2	
12	NN16	ナイロンナット M16	2	
13	BZ16045	ボルト 8. 8 M16×45	4	
14	BJ16055	サラキャップB 10. 9 M16×55	4	
15	NZ16	ナット 8 2シュ M16	8	
16	WSA16	バネザガネ 3ゴウ M16	8	
17	1468210006	シリンダ ; CSO25×85×290	2	
18	136717000M	アタマツキピン	2	
19	WRA20	ヒラザガネ M20	4	
20	PC040040	ワリピン 4×40	2	
21	136718000M	アタマツキピン	2	
22	PC032032	ワリピン 3. 2×32	2	
23	102551000M	ブッシング ; PF3/8×PT1/4	1	
24	1033-04-06	ホースエルボ PF1/4×PT3/8	2	
25	KH0401600AP	ユアツホース 1/4×1600 1-4	2	

TMS11010WB マニユアスプレッダ
シャジク・タイヤ

見出番号	部 品 番 号	部 品 名 称	個数	備 考
26	2091-04	ティー PT1/4	1	
27	2086-04	エルボ PT1/4	1	
28	2081-06-04	ブッシング PT3/8×PT1/4	1	
29	1013-04-06	ホースニップル PF1/4×PT3/8	1	
30	CLF30F	カブラ メス PT3/8	1	
31	CLF30M	カブラ オス PT3/8	1	
32	KH0408000AP	ユアツホース; 1/4×8000 1-4	1	
33	134797000M	カブラ; VF38GAS F	1	
34	BZ06040	ボルト 8. 8 M6×40	2	
35	NP06	スプリングナット M6	2	
36	LN212	ホースクランプ LN2-12	13	
37	BZ06035	ボルト 8. 8 M6×35	11	
38	BR06035	カクネマルB 4. 6 A1 M6×35	2	
39	NNF06	フランジナイロンナット M6	13	
40	1497260000	タイヤAS; 16. 0/70-20-12PR	4	42~44組立品
42	1436200000	タイヤ; 16. 0/70-20-20	4	
43	1147430000	チューブ; 16. 0/70-20	4	
44	1482690000	ホイール; 14×20	4	
45	J32211	テーパローラベアリング 32211	4	
46	J32215	テーパローラベアリング 32215	4	
47	YX324F005	リティニングリング	4	
48	YX328F014	クラウンナット	4	
49	PC063056	ワリピン 6. 3×56	4	
50	YX307F053	ハブキャップ	4	
51	YX309F022	ボルト; M20×1. 5×76	16	
52	YX312F023	ホイールナット; M20×1. 5	32	
53	YX316A037C	ブレーキシュー	2	
54	YX301F506	カムシャフト	2	
55	YX320F013	ブレーキレバー	2	
56	YX323128LX	ハブアッセ	2	
57	YX309F010	ボルト; M20×1. 5×62	16	
58	YX323128AXI	ハブアッセ	2	
61	YX329F083	ホイールワッシャ; M20	32	
62	GNB08F	グリースニップル B M8×1. 25	2	
71	1457531006	タイヤレンチ; 27	1	
72	1526160000	ブラケット	1	
73	ILT150	インシュロックタイ 3. 5×152	1	
75	1543010004	ブラケットCP; L	1	
76	1543020004	ブラケットCP; R	1	
77	BZ12030	ボルト 8. 8 M12×30	8	
78	WSA12	バネザガネ 3ゴウ M12	8	
79	WRA12	ヒラザガネ M12	8	
80	1281680000	スパイラルチューブ; 100	2	

TMS13010W マニュアルスプレッダ
シャジク・タイヤ

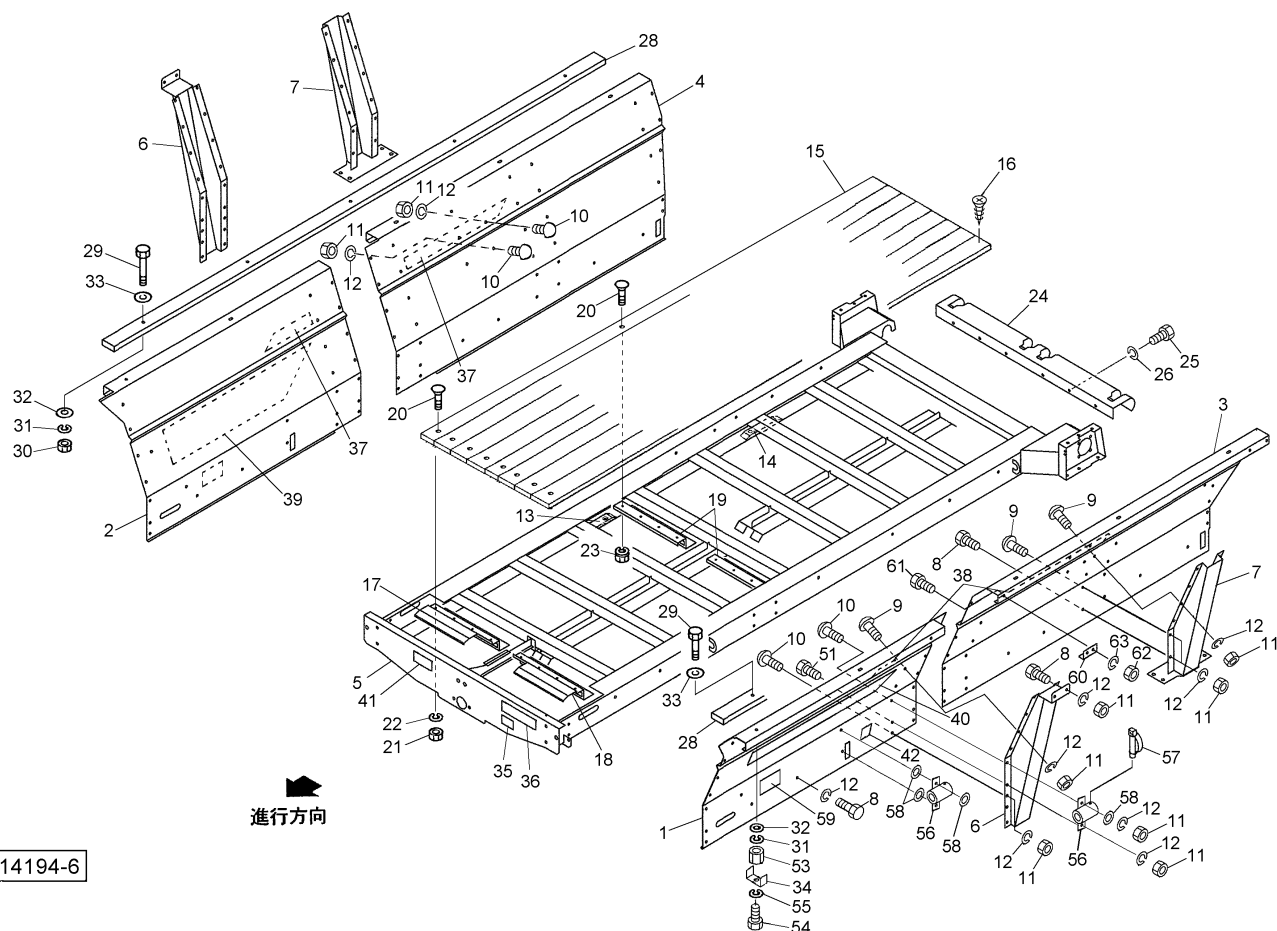


見出番号	部品番号	部品名称	個数	備考
1	1541430004	シャジクCP ; 13000	1	
2	1402222004	ハブツキシシャジクCP ; 1360L	1	
3	1402232004	ハブツキシシャジクCP ; 1360R	1	
4	1402240000	ドウパイプCP	2	
5	ONAS1	グリースニップル A PT1/8	2	
6	EWK869932	SFツギテ ; 4×1/8	2	
7	EWK869935	LFツギテ 1/8	2	
8	1149482004	ピンCP	2	
9	1149510000	メタル	4	
10	123701100M	カラー ; 85. 4×50	2	
11	BZ16130	ボルト 8. 8 M16×130	2	
12	NN16	ナイロンナット M16	2	
13	BZ16045	ボルト 8. 8 M16×45	4	
14	BJ16055	サラキャップB 10. 9 M16×55	4	
15	NZ16	ナット 8 2シュ M16	8	
16	WSA16	バネザガネ 3ゴウ M16	8	
17	1468210006	シリンダ ; CSO25×85×290	2	
18	136717000M	アタマツキピン	2	
19	WRA20	ヒラザガネ M20	4	
20	PC040040	ワリピン 4×40	2	
21	136718000M	アタマツキピン	2	
22	PC032032	ワリピン 3. 2×32	2	
23	102551000M	ブッシング ; PF3/8×PT1/4	1	
24	1033-04-06	ホースエルボ PF1/4×PT3/8	2	
25	KH0401600AP	ユアツホース 1/4×1600 1-4	2	

TMS13010W マニユアスプレッダ
シャジク・タイヤ

見出番号	部 品 番 号	部 品 名 称	個数	備 考
26	2091-04	ティー PT1/4	1	
27	2086-04	エルボ PT1/4	1	
28	2081-06-04	ブッシング PT3/8×PT1/4	1	
29	1013-04-06	ホースニップル PF1/4×PT3/8	1	
30	CLF30F	カブラ メス PT3/8	1	
31	CLF30M	カブラ オス PT3/8	1	
32	KH0408000AP	ユアツホース; 1/4×8000 1-4	1	
33	134797000M	カブラ; VF38GAS F	1	
34	BZ06040	ボルト 8. 8 M6×40	2	
35	NP06	スプリングナット M6	2	
36	LN212	ホースクランプ LN2-12	13	
37	BZ06035	ボルト 8. 8 M6×35	11	
38	BR06035	カクネマルB 4. 6 A1 M6×35	2	
39	NNF06	フランジナイロンナット M6	13	
40	1482740000	タイヤAS; 550/60-22. 5 12PR L TL	2	42~44 組立品
41	1482750000	タイヤAS; 550/60-22. 5 12PR R TL	2	42~44 組立品
42	1436220000	タイヤ; 550/60-22. 5 12PR	4	
43	1437480000	バルブ	4	
44	1482700000	ホイール; 16. 00×22. 5	4	
45	J32211	テーパローラベアリング 32211	4	
46	J32215	テーパローラベアリング 32215	4	
47	YX324F005	リティニグリング	4	
48	YX328F014	クラウンナット	4	
49	PC063056	ワリピン 6. 3×56	4	
50	YX307F053	ハブキャップ	4	
51	YX309F022	ボルト; M20×1. 5×76	16	
52	YX312F023	ホイールナット; M20×1. 5	32	
53	YX316A037C	ブレーキシュー	2	
54	YX301F506	カムシャフト	2	
55	YX320F013	ブレーキレバー	2	
56	YX323128LX	ハブアッセ	2	
57	YX309F010	ボルト; M20×1. 5×62	16	
58	YX323128AXI	ハブアッセ	2	
61	YX329F083	ホイールワッシャ; M20	32	
62	GNB08F	グリースニップル B M8×1. 25	2	
71	1457531006	タイヤレンチ; 27	1	
72	1526160000	ブラケット	1	
73	ILT150	インシュロックタイ 3. 5×152	1	

TMS11010W・11010WB・13010W マニユアスプレッタ
フレーム



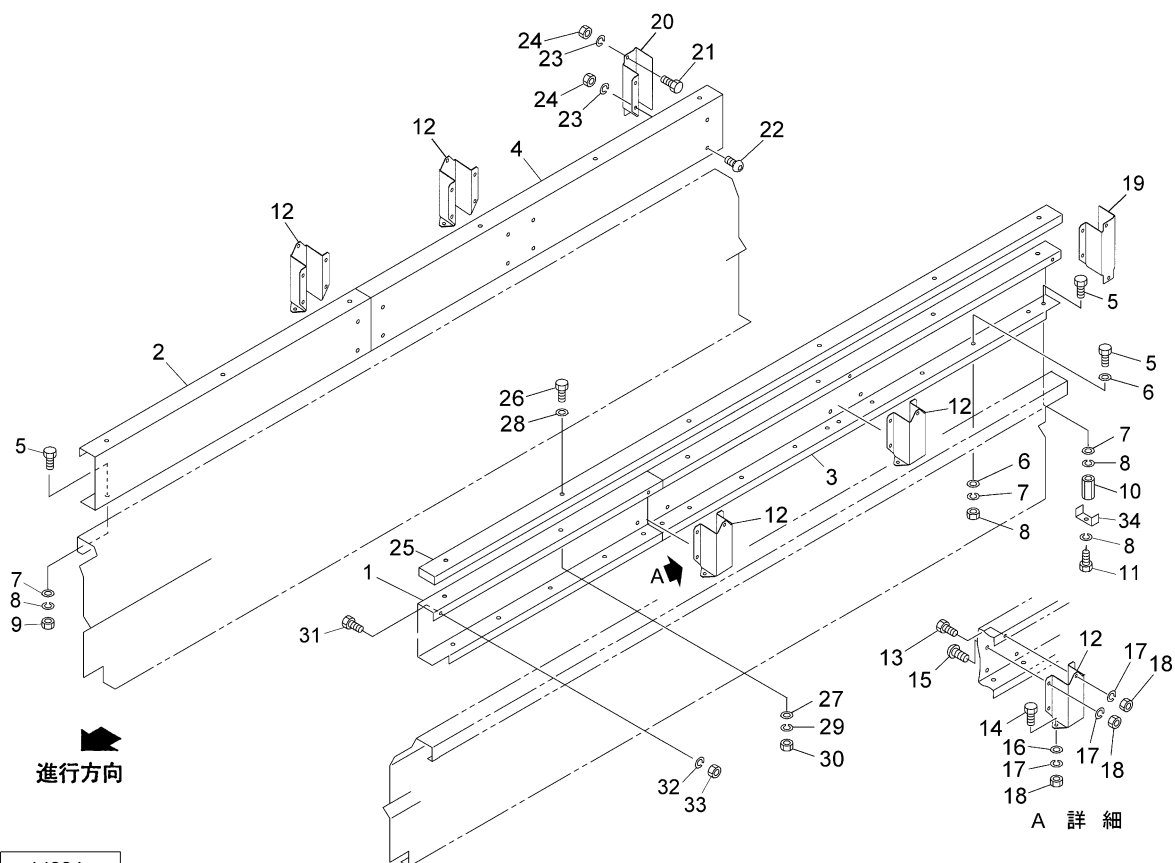
14194-6

見出番号	部 品 番 号	部 品 名 称	個数	備 考
1	1512850000	ソクバン ; L F	1	
2	1512860000	ソクバン ; R F	1	
3	1512870000	ソクバン ; L R e	1	
4	1512880000	ソクバン ; R R e	1	
5	1512770003	フレーム C P ; 1 3 0 0 0	1	
6	1536160003	サイドサポート C P ; F	2	
7	8034570003	サイドサポート C P ; R E	2	
8	BZ12025	ボルト 8. 8 M1 2 × 2 5	27	
9	RBT12025	ボタン B 1 0. 9 M1 2 × 2 5	34	
10	RBT12030	ボタン B 1 0. 9 M1 2 × 3 0	18	
11	NZ12	ナット 8 2 シュ M1 2	64	
12	WSA12	バネザガネ 3 ゴウ M1 2	84	
13	152803000M	ガイド ; F	2	
14	134216000M	ガイド ; R e	2	
15	1514670000	ユカイタ ; 4 9 4 8	8	
16	TMB06035	サラタッピンネジ B-1 6 × 3 5	32	
17	8031220003	ガイド C P ; R	1	
18	8031240003	ガイド C P ; L	1	
19	1460580003	ガイド C P	2	
20	BJ08035	サラキャップ B 1 0. 9 M8 × 3 5	16	
21	NSZ08	コガタナット 8 2 シュ M8	8	
22	WSA08	バネザガネ 3 ゴウ M8	8	
23	NSP08	コガタスプリングナット 4 M8	8	
24	1496980000	カバー ; R E	1	
25	BZ12025	ボルト 8. 8 M1 2 × 2 5	6	

TMS11010W・11010WB・13010W マニュアルスプレッド
フレーム

[illegible]

TMS13010W マニュアルプレッタ
ホジョアオリ



14384

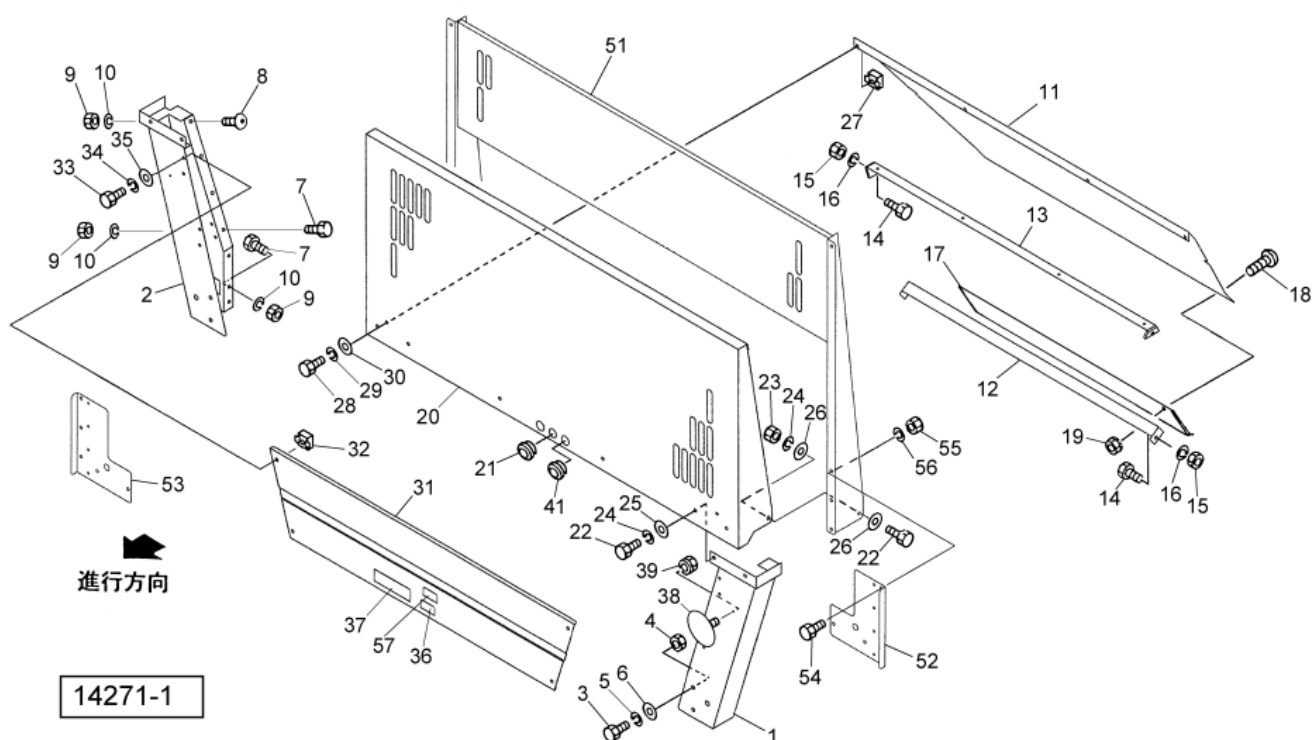
見出番号	部品番号	部品名称	個数	備考
1	1512720000	ソクバン ; UL F	1	
2	1512890000	ソクバン ; UR F	1	
3	1512900000	ソクバン ; UL R e	1	
4	1512910000	ソクバン ; UR R e	1	
5	BZ12030	ボルト 8. 8 M1 2×3 0	34	
6	063467000M	ワッシャ ; 1 2. 5×3. 2	40	
7	042783600M	ワッシャ ; 1 2	14	
8	WSA12	バネザガネ 3ゴウ M1 2	41	
9	NZ12	ナット 8 2シュ M1 2	27	
10	NT1219040	タカナット M1 2×1 9×4 0	7	
11	BZ12020	ボルト 8. 8 M1 2×2 0	7	
12	1514350000	サイドサポート ; U	4	
13	BZ12020	ボルト 8. 8 M1 2×2 0	8	
14	BZ12030	ボルト 8. 8 M1 2×3 0	8	
15	RBT12020	ボタンB 1 0. 9 M1 2×2 0	16	
16	063467000M	ワッシャ ; 1 2. 5×3. 2	8	
17	WSA12	バネザガネ 3ゴウ M1 2	32	
18	NZ12	ナット 8 2シュ M1 2	32	
19	1514370000	ブラケット ; L	1	
20	1514360000	ブラケット ; R	1	
21	BZ12020	ボルト 8. 8 M1 2×2 0	2	
22	RBT12020	ボタンB 1 0. 9 M1 2×2 0	4	
23	WSA12	バネザガネ 3ゴウ M1 2	6	
24	NZ12	ナット 8 2シュ M1 2	6	
25	1514430000	バンパ ; 5 4 0 8	2	



A 詳細

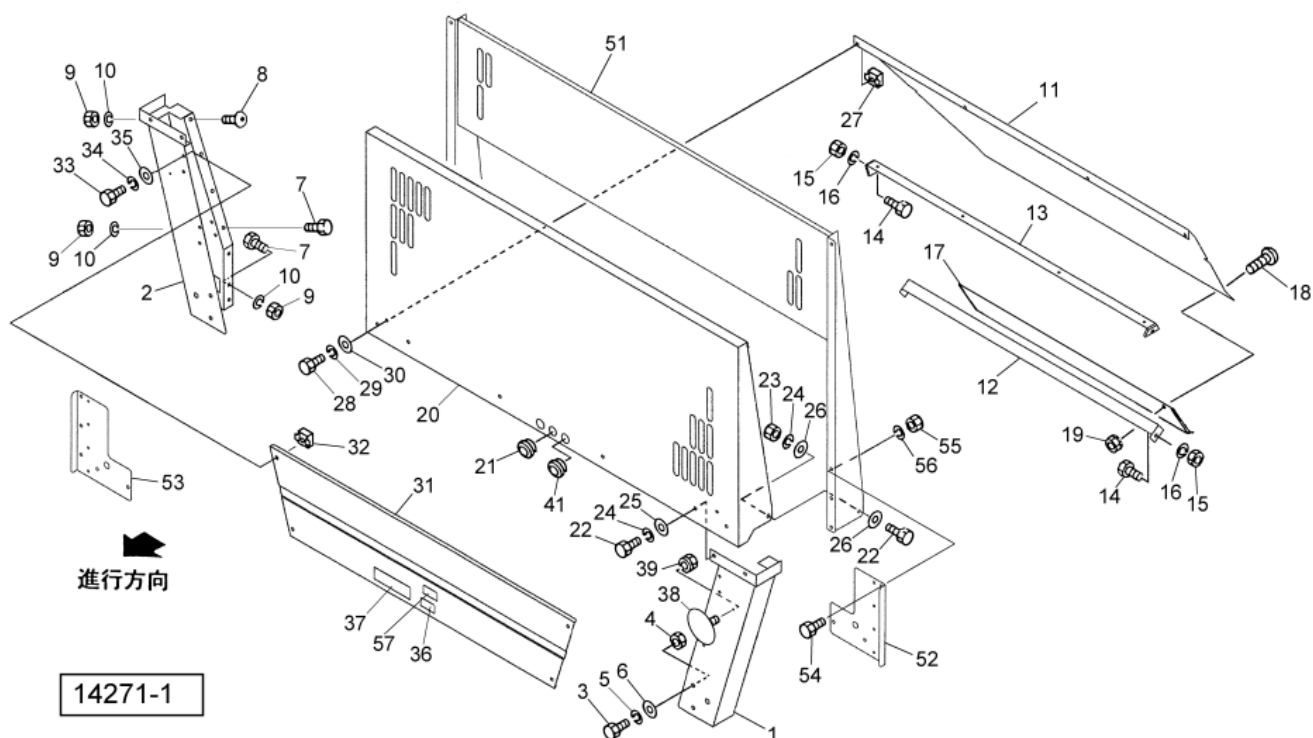
[illegible]

TMS11010W・11010WB・13010W マニユアスプレッタ
フロントフレーム

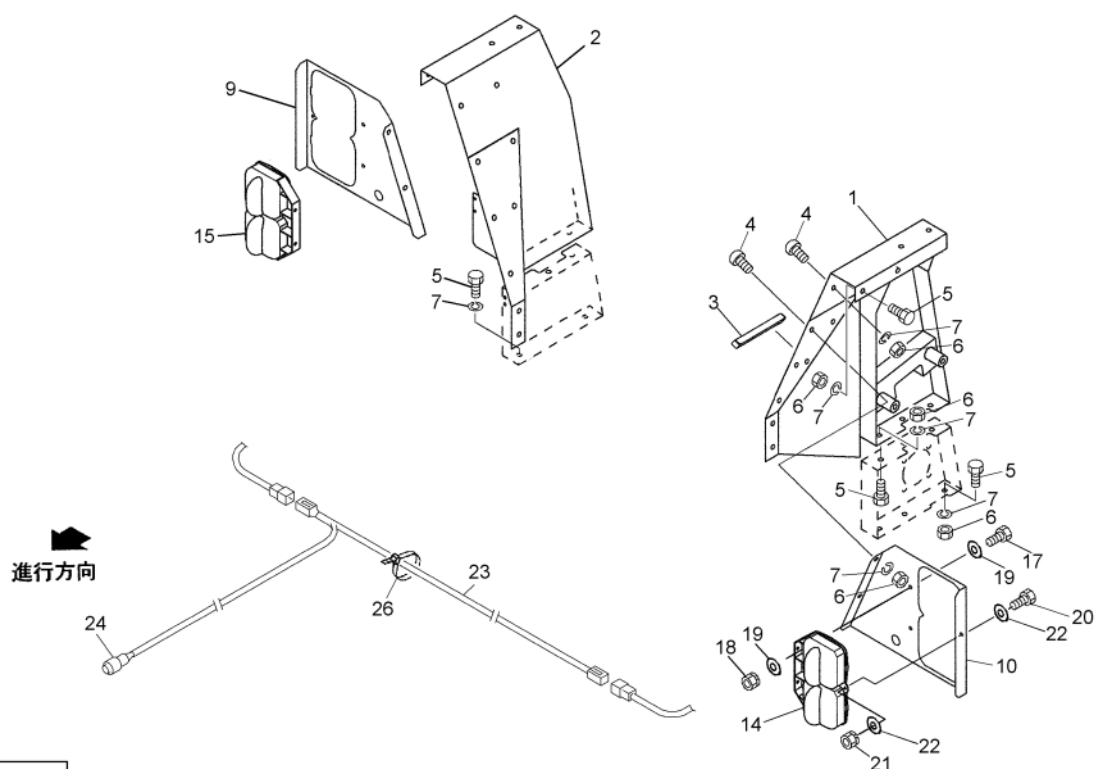


見出番号	部品番号	部品名称	個数	備考
1	1460920003	フロントフレームCP ; L	1	
2	1460950003	フロントフレームCP ; R	1	
3	BZ14030	ボルト 8. 8 M14×30	6	
4	NZ14	ナット 8 2シュ M14	6	
5	WSA14	バネザガネ 3ゴウ M14	6	
6	WRA14	ヒラザガネ M14	6	
7	BZ12025	ボルト 8. 8 M12×25	12	
8	RBT12025	ボタンB 10. 9 M12×25	2	
9	NZ12	ナット 8 2シュ M12	14	
10	WSA12	バネザガネ 3ゴウ M12	14	
11	1461031000	フロントボード	1	
12	1461041003	ステーCP ; L o	1	
13	1461060003	ステーCP ; U	1	
14	BZ12030	ボルト 8. 8 M12×30	4	
15	NZ12	ナット 8 2シュ M12	4	
16	WSA12	バネザガネ 3ゴウ M12	4	
17	1461100000	ゴムプレート	1	
18	CP08025	+ナベコネジ M8×25	6	
19	NSP08	コガタスプリングナット 4 M8	6	
20	146098400R	フロントパネルCP	1	
21	1181340000	グロメット ; φ42	1	
22	BZ12035	ボルト 8. 8 M12×35	6	
23	NZ12	ナット 8 2シュ M12	2	
24	WSA12	バネザガネ 3ゴウ M12	6	
25	WRA12	ヒラザガネ M12	4	

TMS11010W・11010WB・13010W マニュアルスプレッダ
フロントフレーム

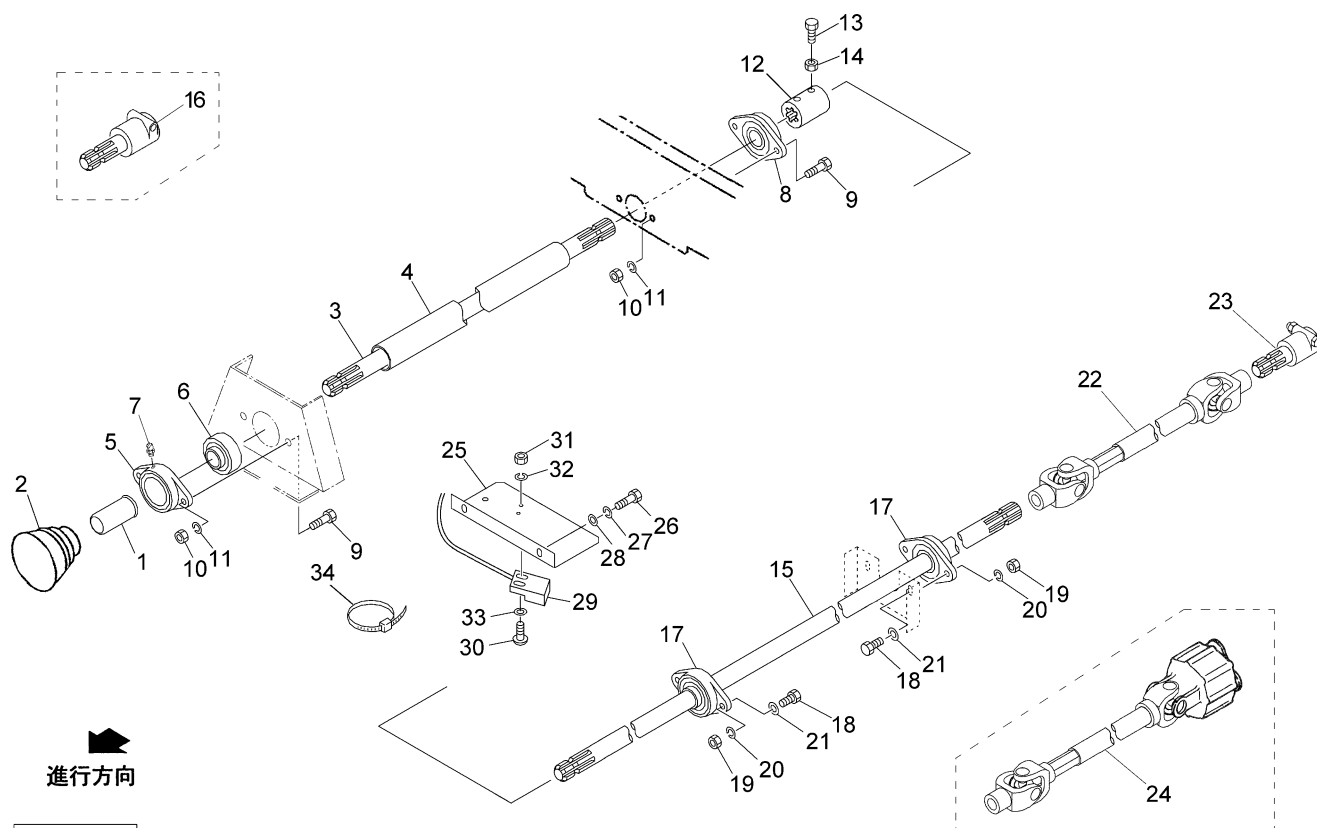


見出番号	部品番号	部品名称	個数	備考
26	042783600M	ワッシャ; 12	4	
27	NRR10K	ナットリテーナ M10	4	
28	BSZ10020	コガタボルト 7 M10×20	4	
29	WSA10	バネザガネ 3ゴウ M10	4	
30	WRA10	ヒラザガネ M10	4	
31	1461090000	フロントカバー	1	
32	NRR10K	ナットリテーナ M10	4	
33	BSZ10020	コガタボルト 7 M10×20	4	
34	WSA10	バネザガネ 3ゴウ M10	4	
35	WRA10	ヒラザガネ M10	4	
36	0899120000	ラベル; 900~1000rpm	1	
37	1182430000	ラベル; PTOクラッチ	1	
38	0009600000	ハンシャキ; W-60CI	2	
39	NP05	スプリングナット M5	2	
41	1156610000	グロメット; φ44	2	
51	153102000R	フロントパネルCP; U	1	
52	802990100R	アングル; L	1	
53	802991100R	アングル; R	1	
54	BZ12030	ボルト 8.8 M12×30	6	
55	NZ12	ナット 8.2シュ M12	6	
56	WSA12	バネザガネ 3ゴウ M12	6	
57	1579940000	ラベル; タイヤクウキアツ294	1	TMS11010W, 11010WB
	1579830000	ラベル; タイヤクウキアツ225	1	TMS13010W



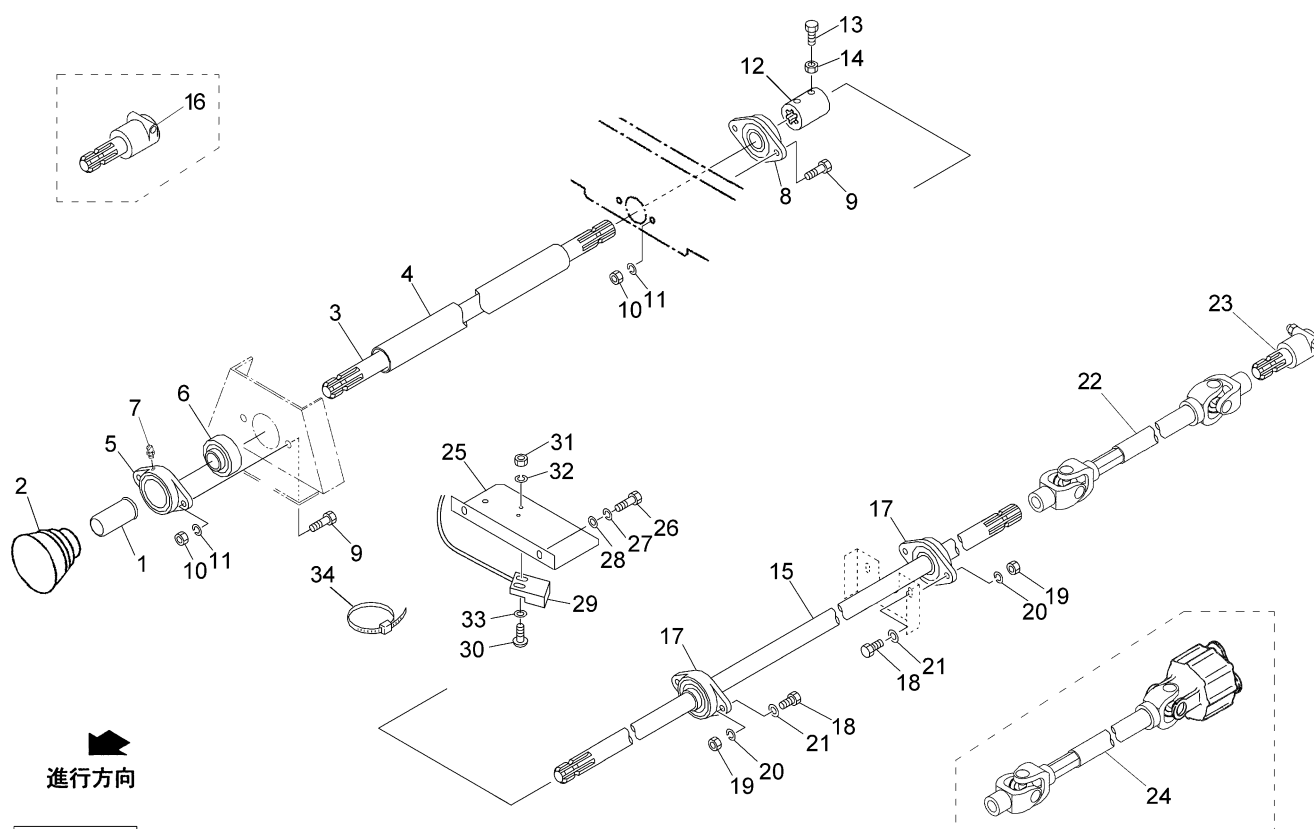
見出番号	部品番号	部品名称	個数	備考
1	1460211003	リヤボードCP;UL	1	
2	1460271003	リヤボードCP;UR	1	
3	0758150000	ゴム	2	
4	RBT12025	ボタンB 10.9 M12×25	18	
5	BS12025	ボルト 8.8 M12×25	16	
6	NZ12	ナット 8.2シュ M12	32	
7	WSA12	バネザガネ 3ゴウ M12	34	
9	1464830003	ブラケット;R	1	
10	1464840003	ブラケット;L	1	
14	1461860000	リヤランプ;L	1	
15	1461870000	リヤランプ;R	1	
17	BSZ08025	コガタボルト 7 M8×25	4	
18	NSP08	コガタスプリングナット 4 M8	4	
19	WRA08	ヒラザガネ M8	8	
20	BZ06020	ボルト 8.8 M6×20	2	
21	NP06	スプリングナット M6	2	
22	WRA06	ヒラザガネ M6	4	
23	1369740000	コード;11500×5000	1	
24	1125540000	7ポールピン;12V	1	
26	ILT150	インシュロックタイ 3.5×152	21	

TMS11010W・11010WB・13010W マニュアルスプレッダ
PICシャフト・センサー



14208

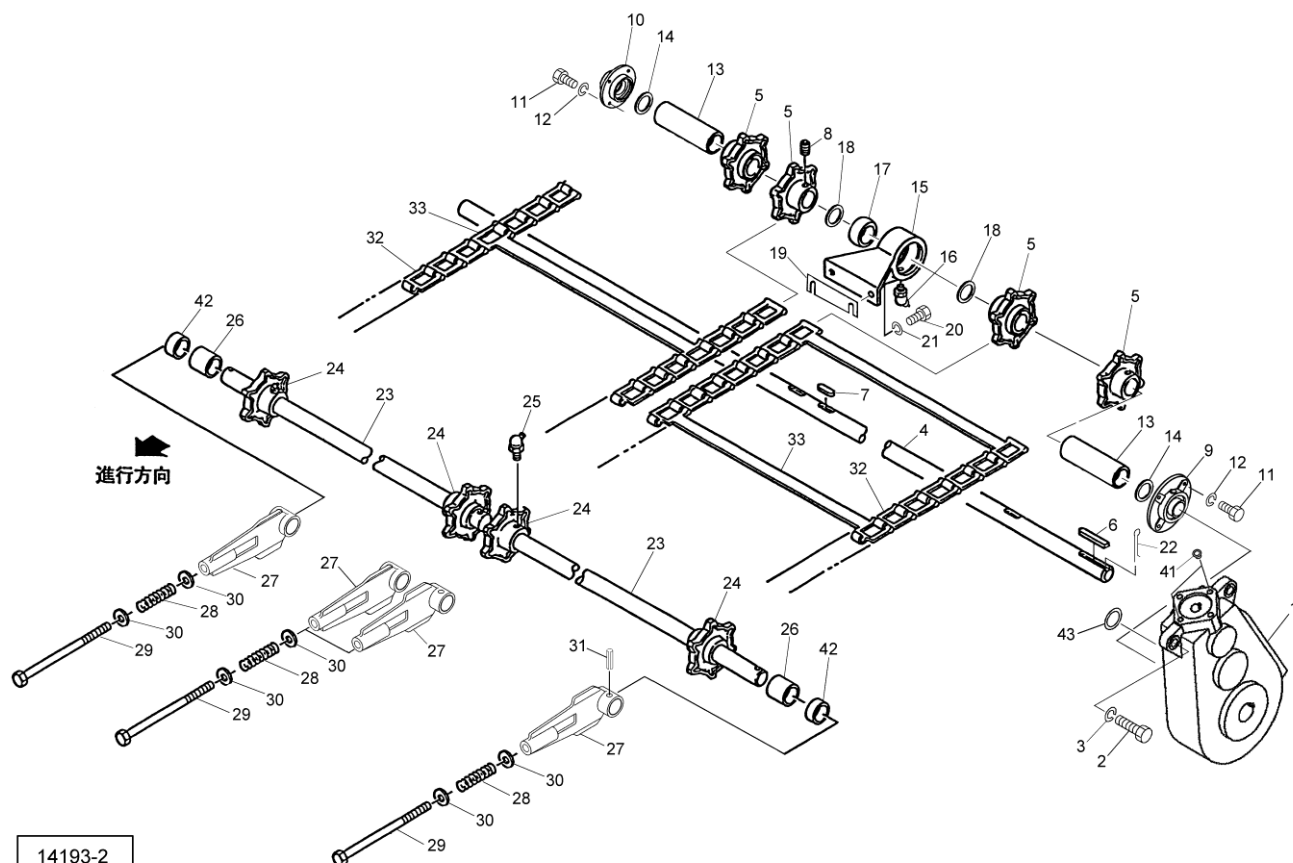
見出番号	部品番号	部品名称	個数	備考
1	0000963000	PICキャップ：35	1	
2	0008230000	PICカバー；1	1	
3	1461770002	PICシャフト	1	
4	1461780000	パイプ	1	
5	0599695004	PICジクウケ	1	
6	JUC207D1	ユニットヨウベアリング UC207D1	1	
7	ONB6	グリースニップル B M6	1	
8	JUCFL207DGB	ベアリングユニット UCFL207DGB	1	
9	BZ14040	ボルト 8.8 M14×40	4	
10	NZ14	ナット 8 2シュ M14	4	
11	WSA14	バネザガネ 3ゴウ M14	4	
12	1464920003	ジョイント	1	
13	BSZ08020	コガタボルト 7 M8×20	2	
14	NSZ08	コガタナット 8 2シュ M8	2	
15	1512710002	シャフト；M	1	
16	1464880000	PTOアダプタ；21 ミゾヨウ	1	オプション
17	JASFB207DGB	ベアリングユニット ASFB207DGB	2	
18	BSZ10035	コガタボルト 7 M10×35	4	
19	NSZ10	コガタナット 8 2シュ M10	4	
20	WSA10	バネザガネ 3ゴウ M10	4	
21	044098500M	ワッシャ；10	4	
22	1514690000	パワージョイント；LA-90 カバーナシ	1	
23	1464740000	アダプタ	1	
24	1530820000	パワージョイント；OWALA-90 カバーナシ	1	オプション
25	1462231000	ブラケット	1	



14208

[illegible]

TMS11010W・11010WB・13010W マニュアルスプレッダ
コンベアシャフト・デタッチャブルチェーン



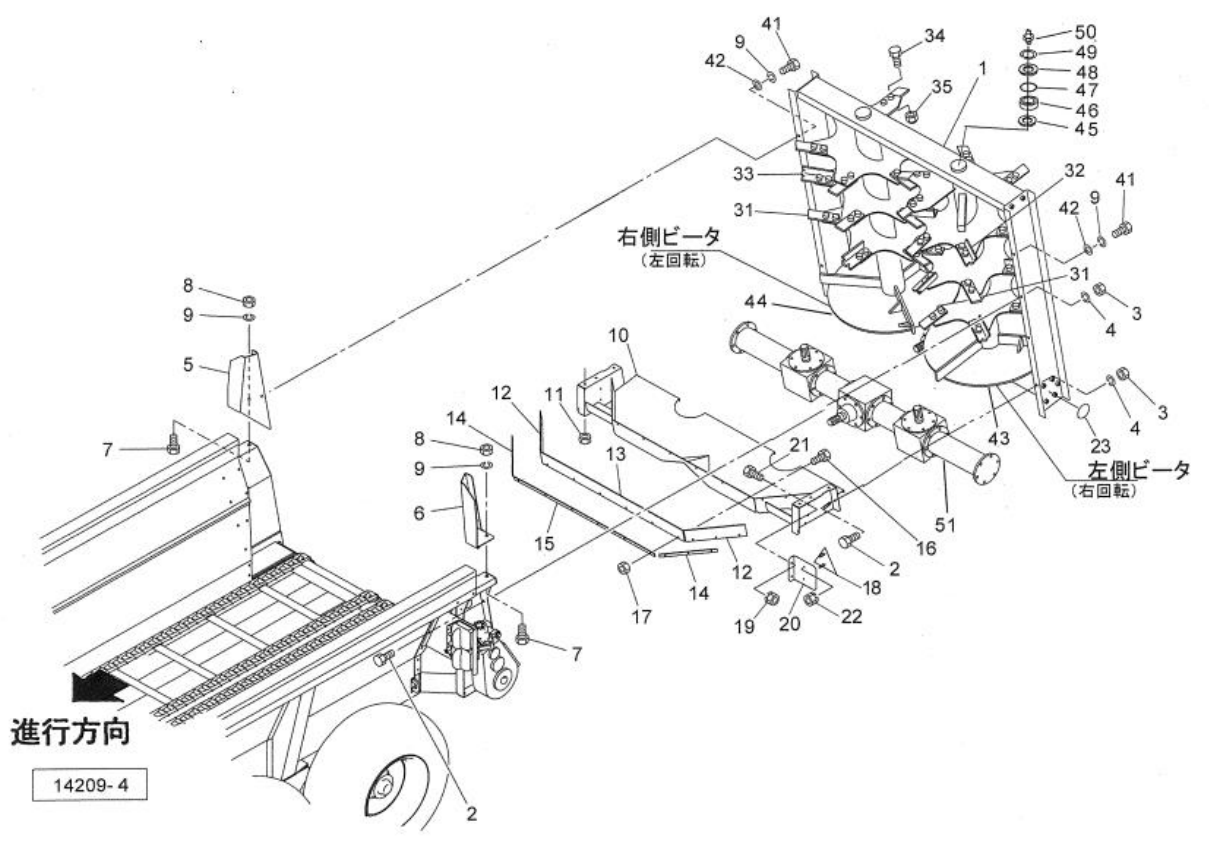
14193-2

見出番号	部品番号	部品名称	個数	備考
1	1461630000	ギヤボックス	1	
2	BZ18060	ボルト 8. 8 M18×60	2	
3	WSA18	バネザガネ 3ゴウ M18	2	
4	1461830002	コンベアシャフト; R e	1	
5	1329430004	スプロケット; 6 T	4	
6	KFB14091500	ヘイコウキー カタマル 14×9×150	1	
7	KFC12080600	ヘイコウキー リョウマル 12×8×60	4	
8	TRK08012	6トメネジ 10. 9 クボミ M8×12	8	
9	JUCFC210D1	ベアリングユニット UCFC210D1	1	
10	JUCFC210DGB	ベアリングユニット UCFC210DGB	1	
11	BZ14050	ボルト 8. 8 M14×50	8	
12	WSA14	バネザガネ 3ゴウ M14	8	
13	146184000M	カラー; 50. 5×199. 4	2	
14	133200000M	ワッシャ; 50. 5×2. 3	2	
15	1329420004	メタル	1	
16	ONBS1	グリースニップル B PT1/8	1	
17	1330900000	メタル	1	
18	066208100M	ワッシャ; 51×3. 2	2	
19	1193540000	シム	-	
20	BZ12035	ボルト 8. 8 M12×35	2	
21	WSA12	バネザガネ 3ゴウ M12	2	
22	PC063071	ワリピン 6. 3×71	1	
23	1461850002	コンベアシャフト; F	2	
24	1329440004	スプロケット; 6 T	4	
25	ONBS1	グリースニップル B PT1/8	4	

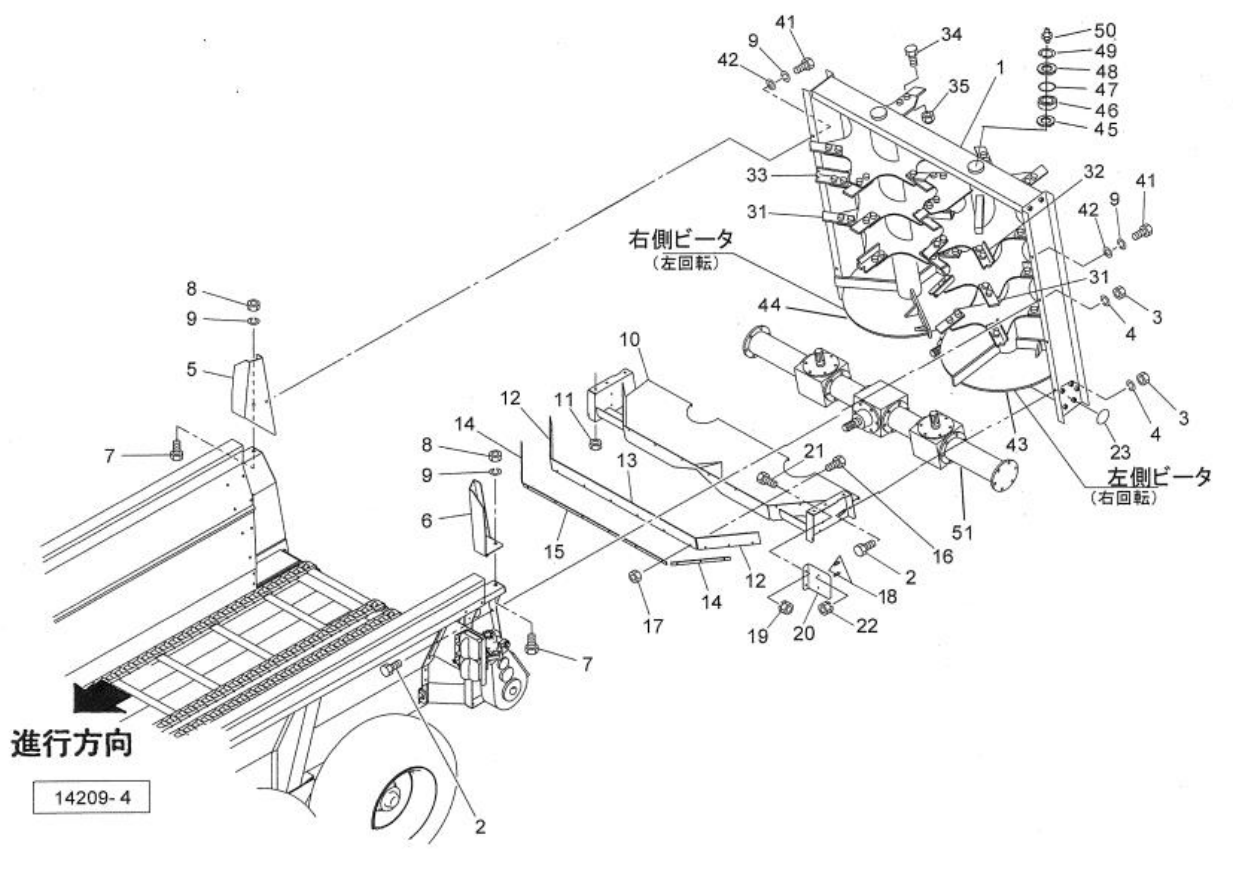
マニュアルスプレッダ



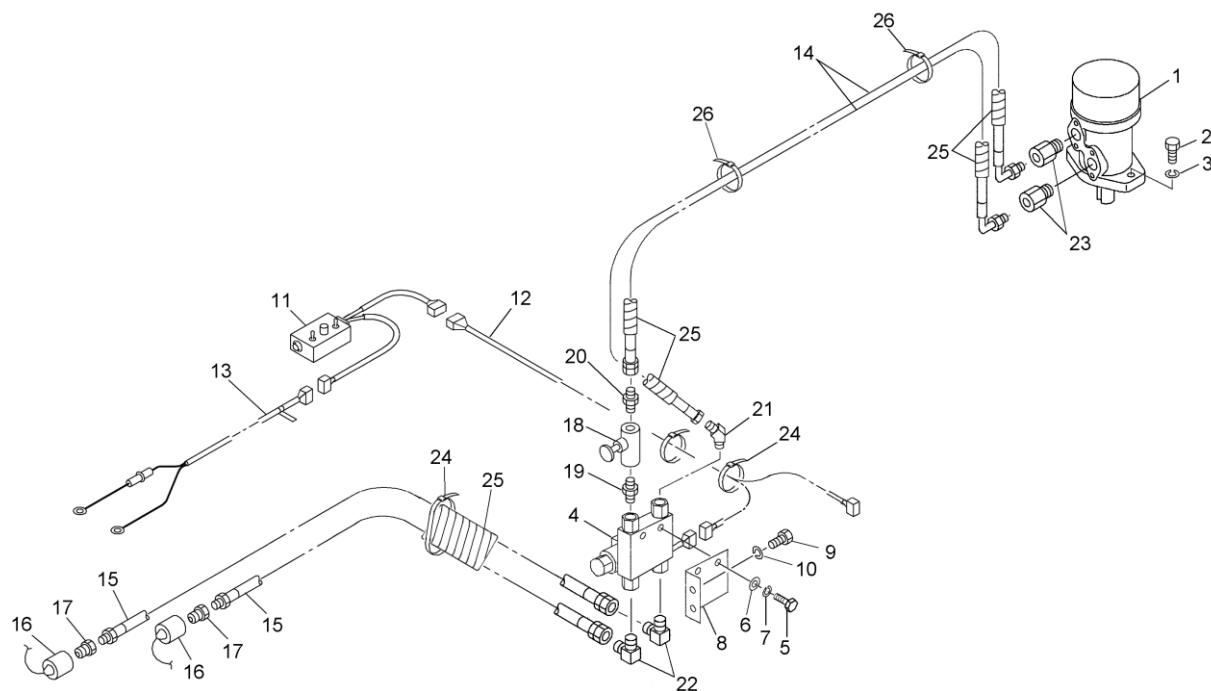
— 19 —



見出番号	部品番号	部品名称	個数	備考
1	1464452004	ワイドビータユニット	1	
2	BZ14030	ボルト 8. 8 M14×30	6	
3	NZ14	ナット 8 2シュ M14	6	
4	WSA14	バネザガネ 3ゴウ M14	6	
5	1482840004	アッパフレームCP ; R	1	
6	1482850004	アッパフレームCP ; L	1	
7	BZ12025	ボルト 8. 8 M12×25	4	
8	NZ12	ナット 8 2シュ M12	4	
9	WSA12	バネザガネ 3ゴウ M12	8	
10	1464770004	ケーシングCP	1	
11	NZ12	ナット 8 2シュ M12	2	
12	1464790000	ゴムプレート ; 1	2	
13	1464800000	ゴムプレート ; 2	1	
14	146481000M	プレート ; 1	2	
15	146482000M	プレート ; 2	1	
16	BSZ08025	コガタボルト 7 M8×25	12	
17	NSP08	コガタボルトスプリングナット 4 M8	12	
18	0009301000	ハンシャキ ; R-150TR	2	
19	NP05	スプリングナット M5	4	
20	1181960000	ブラケット ; 150TR	2	
21	BSZ08020	コガタボルト 7 M8×20	4	
22	NSP08	コガタスプリングナット 4 M8	4	
23	0009620000	ハンシャキ ; Y-60CIS	2	
31	ZN12052	フラットナイフ	28	



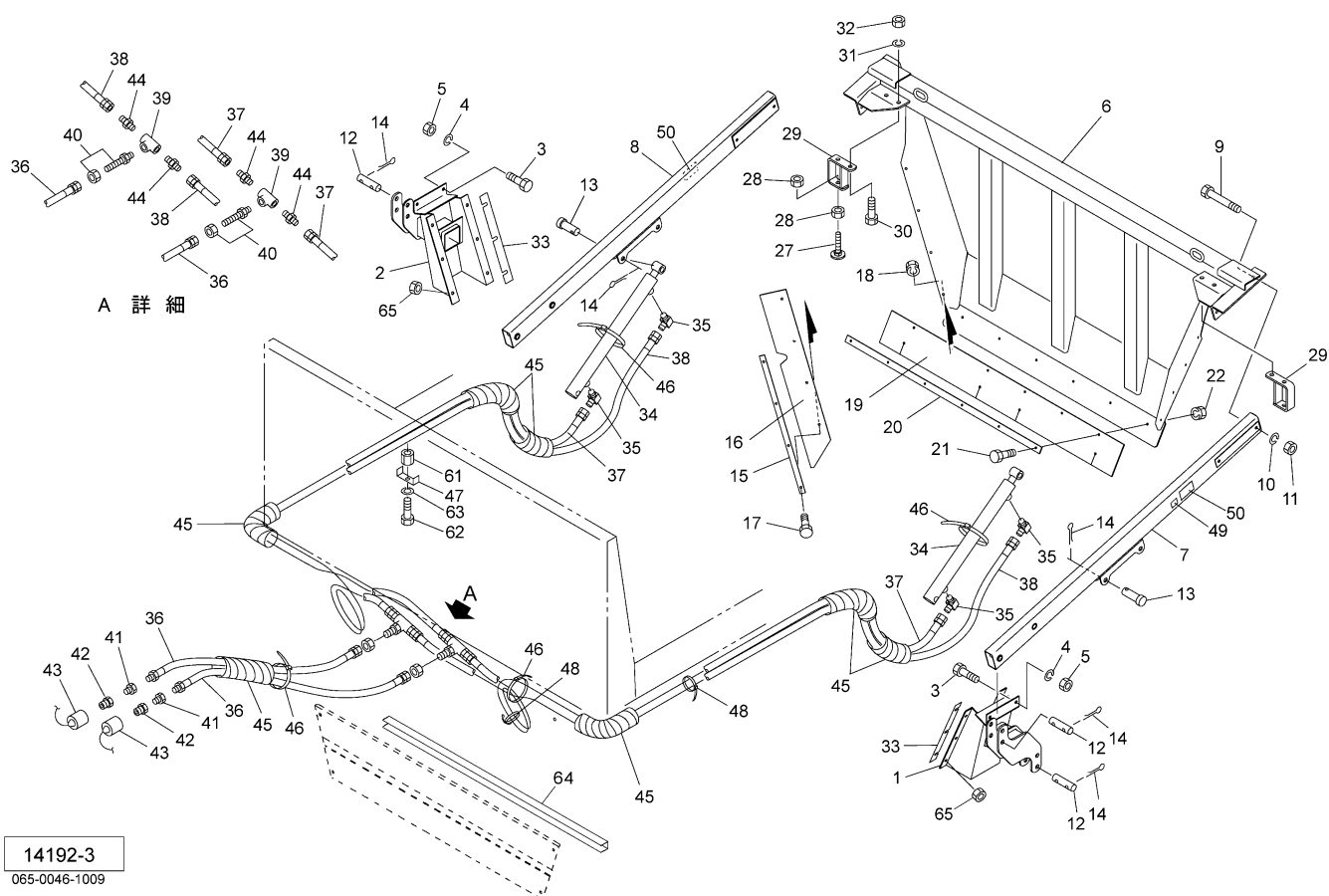
見出番号	部品番号	部品名称	個数	備考
32	ZN14026	オープンナイフ ; R	7	右回転用
33	ZN14027	オープンナイフ ; L	7	左回転用
34	BZ16150040	ボルト 8. 8 M1 6×1. 5 0×4 0	84	
35	NN16150	ナイロンナット M1 6×1. 5	84	
41	BZ12030	ボルト 8. 8 M1 2×3 0	4	
42	042783600M	ワッシャ ; 1 2	4	
43	ZN14544	ライトビータ	1	⑧31, 32 付 右回転用
44	ZN14545	レフトビータ	1	⑧31, 33 付 左回転用
45	ZN7331	オイルシール 45×72×10	2	
46	ZN3340	ベアリング 1 3 0 7 E	2	
47	ZN3462	Oリング 1 7 6	2	
48	ZN7724	カバープレート	2	
49	ZN3435	Cガタトメワ アナ 8 0	2	
50	ZN3413	グリースニップル	2	
51	ZN14894	ギヤボックス	1	



14199

見出番号	部品番号	部品名称	個数	備考
1	1440760004	ユアツモータ ; MP 1 6 0	1	
2	BZ12035	ボルト 8. 8 M1 2×3 5	2	
3	WSA12	バネザガネ 3 ゴウ M1 2	2	
4	1409230000	デンジベン	1	
5	BSZ10025	コガタボルト 7 M1 0×2 5	2	
6	WRA10	ヒラザガネ M1 0	2	
7	WSA10	バネザガネ 3 ゴウ M1 0	2	
8	1462220003	ブラケット	1	
9	BSZ10025	コガタボルト 7 M1 0×2 5	2	
10	WSA10	バネザガネ 3 ゴウ M1 0	2	
11	1461650000	コントロールボックス C P	1	
12	1462240000	ハーネス	1	
13	1345440000	コード ; 3 5 0 0	1	
14	KH0806100DP	ユアツホース 1/2×6 1 0 0 S 9 0 1-4	2	
15	KH0804000AP	ユアツホース 1/2×4 0 0 0 1-4	2	
16	0007781000	カプラキャップ ; 1/2	2	
17	CLF40M	カプラ オス PT 1/2	2	
18	123700000M	スローリターンバルブ ; 1/2	1	
19	2083-08	ニップル PT 1/2	1	
20	1013-08	ホースニップル PF 1/2×PT 1/2	1	
21	1035-08	ホースエルボ 4 5 PF 1/2×PT 1/2	1	
22	1033-08	ホースエルボ PF 1/2×PT 1/2	2	
23	117267000M	ブッシング ; PF 1/2×PT 1/2	2	
24	ILT200	インシュロックタイ 4. 7×2 0 2	3	
25	0749681000	スパイラルチューブ ; 5 0 0	5	
26	ILT150	インシュロックタイ 3. 5×1 5 2	5	

TMS11010W・11010WB・13010W マニユアスプレッダ
 APG13000
 パワーゲート
 パワーゲートアタッチメント(オプション)



14192-3
 065-0046-1009

見出番号	部品番号	部品名称	個数	備考
1	1482600003	ブラケットCP ; L	1	
2	1482640003	ブラケットCP ; R	1	
3	BZ12025	ボルト 8. 8 M1 2×2 5	4	
4	WSA12	バネザガネ 3ゴウ M1 2	4	
5	NZ12	ナット 8 2シュ M1 2	4	
6	145889000M	ゲートCP	1	
7	145897000M	アームCP ; L	1	
8	145902000M	アームCP ; R	1	
9	BZ12085	ボルト 8. 8 M1 2×8 5	4	
10	WSA12	バネザガネ 3ゴウ M1 2	4	
11	NZ12	ナット 8 2シュ M1 2	4	
12	133806000M	ピン	4	
13	000083100M	ピン ; B 2 0×7 0	2	
14	PC040040	ワリピン 4×4 0	10	
15	133731000M	プレート	2	
16	1459040000	ラバー	2	
17	BSZ08025	コガタボルト 7 M8×2 5	8	
18	NSP08	コガタスプリングナット 4 M8	8	
19	1459030000	ゴムプレート	1	
20	145911000M	プレート	1	
21	BSZ08030	コガタボルト 7 M8×3 0	6	
22	NSP08	コガタスプリングナット 4 M8	6	

パワーゲート

[illegible]



(10.9 予備10ヶ、NF08付)

千 歳 本 社 066-8555 千 歳 市 上 長 都 1 0 6 1 番 地 2
TEL 0123-26-1123
FAX 0123-26-2412

千 歳 営 業 所 066-8555 千 歳 市 上 長 都 1 0 6 1 番 地 2
TEL 0123-22-5131
FAX 0123-26-2035

豊 富 営 業 所 098-4100 天 塩 郡 豊 富 町 字 上 サ ロ ベ ッ 1 1 9 1 番 地 4 4
TEL 0162-82-1932
FAX 0162-82-1696

帯 広 営 業 所 080-2462 帯 広 市 西 2 2 条 北 1 丁 目 1 2 番 地 4
TEL 0155-37-3080
FAX 0155-37-5187

中 標 津 営 業 所 086-1152 標 津 郡 中 標 津 町 北 町 2 丁 目 1 6 番 2
TEL 0153-72-2624
FAX 0153-73-2540

花 巻 営 業 所 028-3172 岩 手 県 花 巻 市 石 鳥 谷 町 北 寺 林 第 1 1 地 割 1 2 0 番 3
TEL 0198-46-1311
FAX 0198-45-5999

仙 台 営 業 所 983-0013 宮 城 県 仙 台 市 宮 城 野 区 中 野 字 神 明 1 7 9 - 1
TEL 022-388-8673
FAX 022-388-8735

小 山 営 業 所 323-0158 栃 木 県 小 山 市 梁 2 5 1 2 - 1
TEL 0285-49-1500
FAX 0285-49-1560

東 海 営 業 所 485-0081 愛 知 県 小 牧 市 横 内 字 立 野 6 7 8 - 1
TEL 0568-75-3561
FAX 0568-75-3563

岡 山 営 業 所 700-0973 岡 山 県 岡 山 市 北 区 下 中 野 7 0 4 - 1 0 3
TEL 086-243-1147
FAX 086-243-1269

熊 本 営 業 所 861-8030 熊 本 県 熊 本 市 東 区 小 山 町 1 6 3 9 - 1
TEL 096-389-6650
FAX 096-389-6710

都 城 営 業 所 885-1202 宮 崎 県 都 城 市 高 城 町 穂 満 坊 1 0 0 3 - 2
TEL 0986-53-2222
FAX 0986-53-2233