

STAR

マニユアスプレッダ

部 品 表

製品コード		K34937
型	式	TMS11020W
部品供給型式		TMS11020W-02
製品コード		K34939
型	式	TMS13020W
部品供給型式		TMS13020-02

パワーゲートアタッチメント

製品コード		K34355
型	式	APG13000

- ・ 部品ご注文の際は、必ず部品供給型式をご連絡ください。
- ・ 補用部品の一部には、まとめ・セット販売のみの部品があります。

株式会社IHIアグリテック

部品表 正誤表

No.25-009
2025年9月17日

部品表に下記の誤りがありました。お詫びいたしますとともに訂正させていただきます。

機 種	型 式	部品供給型式	調整No
マニュアルスプレッダ	TMS11020W	TMS11020W-01	S-220607A
		TMS11020W-02	S-230203B
		TMS11020W-03	S-230629C
		TMS11020W-04	S-241017D
	TMS13020W	TMS13020W-01	S-220607A
		TMS13020W-02	S-230203B
		TMS13020W-03	S-230629C
		TMS13020W-04	S-241017D

※上記型式に加え、旧型式TMS11010W・11010WB・13010Wも対象となります。
対象となる部品供給型式は末尾『-07』～『-020』です。

【誤】

P28 パワージョイント(TMS11020W・13020W)

見出番号	部品番号	部品名称	個数	備考
1	1461820-1	ジョイント インナクミ	1	

【正】

P28 パワージョイント(TMS11020W・13020W)

見出番号	部品番号	部品名称	個数	備考
1	1525730010	ジョイント インナクミ	1	

部品表 正誤表

No.25-010
2025年12月26日

部品表に下記の誤りがありました。お詫びいたしますとともに訂正させていただきます。

機 種	型 式	部品供給型式	調整No
マニュアルスプレッダ	TMS11020W	TMS11020W-01	S-220607A
		TMS11020W-02	S-230203B
		TMS11020W-03	S-230629C
		TMS11020W-04	S-241017D
		TMS11020W-05	S-251016E
	TMS13020W	TMS13020W-01	S-220607A
		TMS13020W-02	S-230203B
		TMS13020W-03	S-230629C
		TMS11020W-04	S-241017D
		TMS13020W-05	S-251016E

【誤】

表紙
製品コード： K34939
型式： TMS13020W
部品供給型式： TMS13020-**

【正】

表紙
製品コード： K34939
型式： TMS13020W
部品供給型式： **TMS13020W-****

※製品に貼付されているネームプレートは『正』の表記となります。

部 品 表

部品のご注文について

1. 部品ご注文の際は、下記項目をご連絡ください。

- ① 製 品 名
- ② 部品供給型式（型式）
- ③ 部品名称
- ④ 部品番号
- ⑤ 個 数

※ 部品供給型式は部品表表紙および、本体に貼付のネームプレートに表示しています。

2. 個数欄の 、 は、以下のことを表しております。

… シムなど、組み込まれている個数が製品個々により異なる部品

… アッセイ品に含まれる部品で単品では供給しない部品

3. 見出番号が になっているものは、通常部品と違い、納期が長くなりますので、その都度ご相談させていただきます。

4. 補用部品の一部には、まとめ・セット販売のみの部品があります。ご注文の際はご確認ください。また部品表上、分解されていない部品はセット販売のみの対応とさせていただきます。

※ 部品は改良等により予告なく形状・材質を変更することがあります。

補修部品の供給年限について

補修部品は当社純正部品をお買い求めください。市販類似品をお使いになりますと、機械の不調や性能に影響する場合があります。

この製品の補修用部品の供給年限（期間）は、製造打ち切り後9年です。ただし、供給年限内であっても、特殊部品については納期などをご相談させていただきます場合もあります。

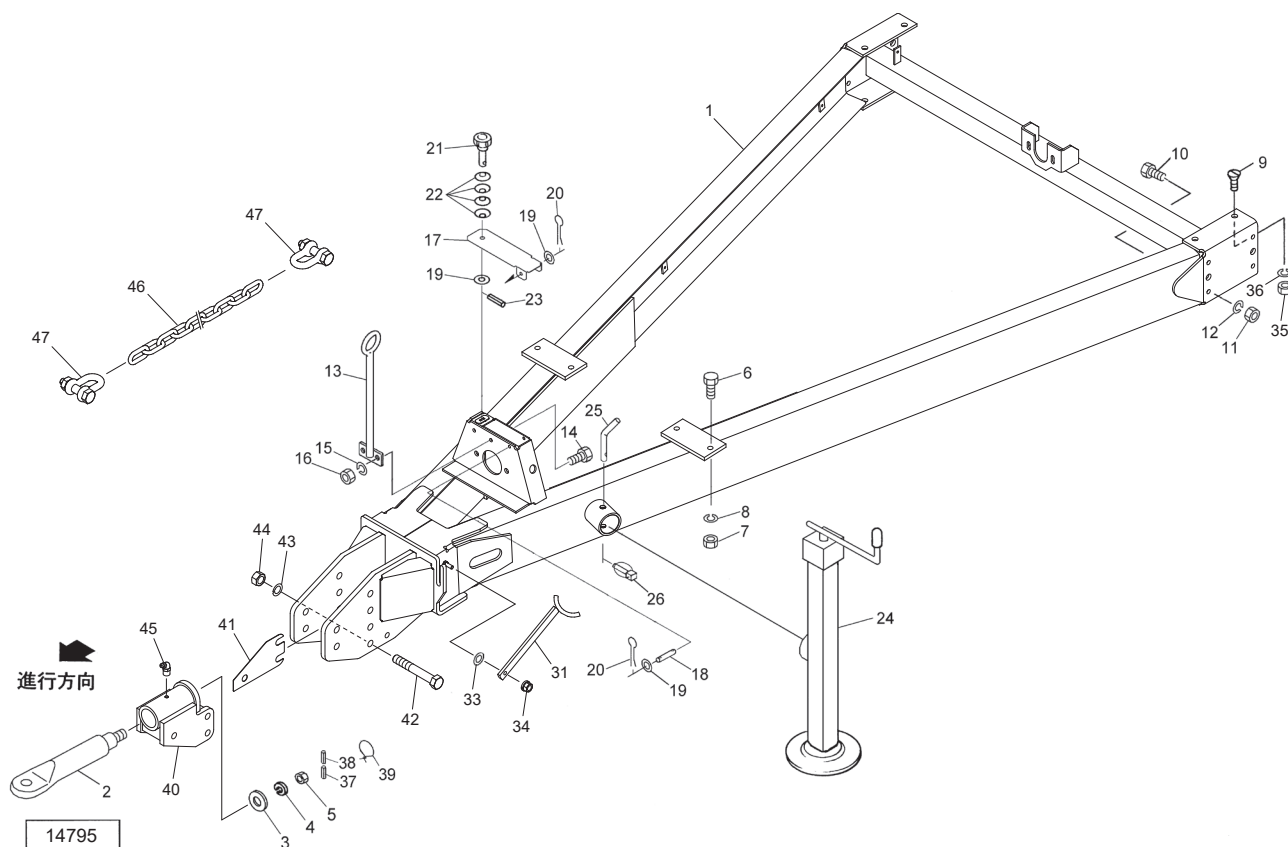
補修部品の供給は原則的には上記の供給年限で終了しますが、供給年限経過後であっても、部品供給のご要請があった場合は納期および価格についてご相談させていただきます。

保証について

機械の改造は故障の原因となりますので、行わないでください。

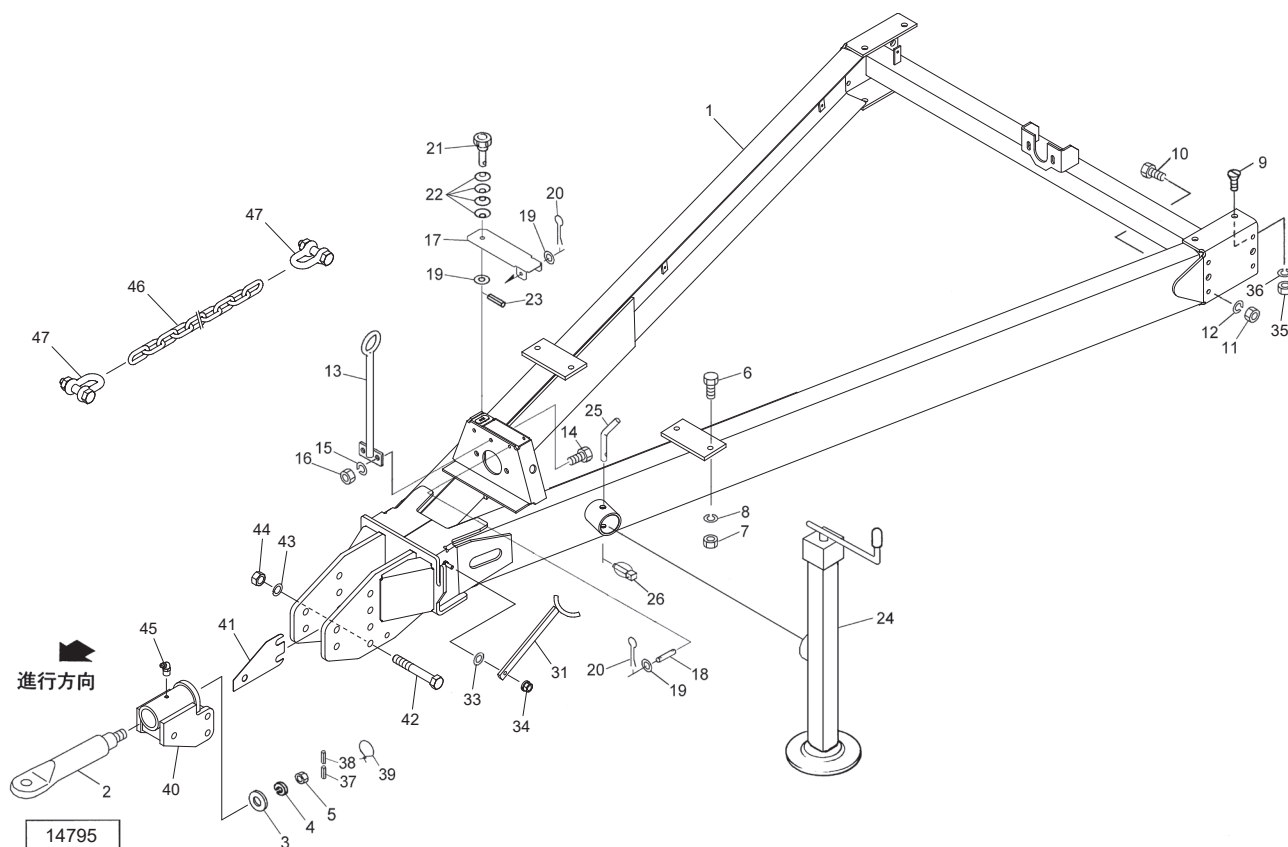
改造した場合や取扱説明書に述べられた正しい使用目的と異なる場合は、保証の対象外になりますのでご注意ください。

TMS11020W・13020W マニユアスプレッダ ドローバ・スタンド



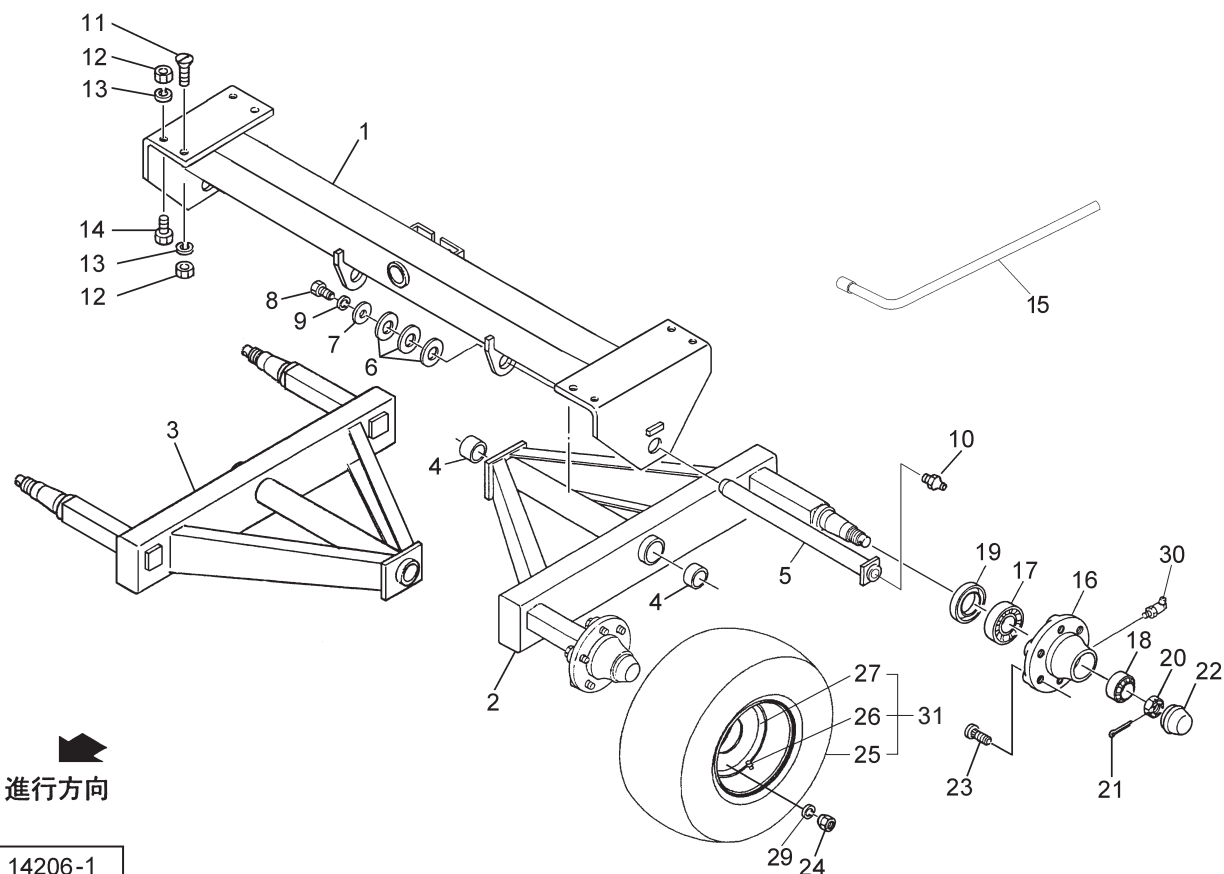
見出番号	部 品 番 号	部 品 名 称	個数	備 考
1	1631261004	ドローバC P	1	
2	1630380000	ヒッチカンA s s y ; H	1	見3～5, 37～39付
3	155618000M	プレート	1	
4	WS36	バネザガネ 2ゴウ M3 6	1	
5	NZA36	ナット 8 1 シュ M3 6	1	
6	BZ14040	ボルト 8. 8 M1 4×4 0	4	
7	NZ14	ナット 8 2 シュ M1 4	4	
8	WSA14	バネザガネ 3ゴウ M1 4	4	
9	BJ16045	サラキャップB 1 0. 9 M1 6×4 5	4	
10	BZ12030	ボルト 8. 8 M1 2×3 0	8	
11	NZ12	ナット 8 2 シュ M1 2	8	
12	WSA12	バネザガネ 3ゴウ M1 2	8	
13	087024100M	ホースサポートC P	1	
14	BSZ10030	コガタボルト 7 M1 0×3 0	2	
15	WSA10	バネザガネ 3ゴウ M1 0	2	
16	NSZ10	コガタナット 8 2 シュ M1 0	2	
17	145932100M	カバー	1	
18	145933000M	ピン	1	
19	WRA08	ヒラザガネ M8	3	
20	PC032016	ワリピン 3. 2×1 6	2	
21	1626820000	ニギリ ; 5 0 A s s y 1	1	見19、22、23付
22	079659100M	サラバネ	4	
23	PS040016	スプリングピン 4×1 6	1	
24	1458860004	スタンドC P	1	
25	077934200M	ピン	1	

TMS11020W・13020W マニユアスプレッダ ドローバ・スタンド



見出番号	部 品 番 号	部 品 名 称	個数	備 考
26	000738000M	リンチピン； 6	1	
31	082937100M	ジョイントスタンドC P	1	
33	WRA10	ヒラザガネ M10	1	
34	NNF10	フランジナイロンナット M10	1	
35	NZ16	ナット 8 2シュ M16	4	
36	WSA16	バネザガネ 3ゴウ M16	4	
37	PS080050W	スプリングピン ダブルヨウ 8×50	1	
38	PS050050W	スプリングピン ダブルヨウ 5×50	1	
39	1530830000	ハリガネ；φ2×160	1	
40	1560090004	ヒッチC P	1	
41	1438100000	シム；1. 2	1	
42	BZ20180	ボルト 8. 8 M20×180	3	
43	WSA20	バネザガネ 3ゴウ M20	3	
44	NZ20	ナット 8 2シュ M20	3	
45	ONBS1	グリースニップル B PT1／8	1	
46	162782000M	リンクチェーン；13×80P×25L	1	
47	1627830000	シャックル；TS-2. 5t	2	

TMS11020W マニュアルスプレッダ シャジク・タイヤ



見出番号	部品番号	部品名称	個数	備考
1	1541421004	シャジクCP	1	
2	1341631004	ハブツキシシャジクCP ; 1160L	1	
3	1341641004	ハブツキシシャジクCP ; 1160R	1	
4	0730921000	メタル	4	
5	0754683004	ピンCP	2	
6	066208100M	ワッシャ ; 51×3.2	6	
7	128113000M	ワッシャ ; 21×65	2	
8	BZ20045	ボルト 8.8 M20×45	2	
9	WSA20	バネザガネ 3ゴウ M20	2	
10	ONAS1	グリースニップル A PT1/8	2	
11	BJ16055	サラキャップB 10.9 M16×55	4	
12	NZ16	ナット 8.2シュ M16	8	
13	WSA16	バネザガネ 3ゴウ M16	8	
14	BZ16045	ボルト 8.8 M16×45	4	
15	1457531006	タイヤレンチ ; 27	1	
16	1455410024	ハブ	4	
17	J32215	テーパローラベアリング 32215	4	
18	J32211	テーパローラベアリング 32211	4	
19	YX324F005	リティニングリング	4	
20	145541006M	クラウンナット	4	
21	1455410070	スプリットピン	4	
22	1455410084	ハブキャップ	4	
23	YX309F010	ハブボルト ; M20×1.5×62	32	
24	YX312F023	ホイールナット ; M20×1.5	32	
25	1436200000	タイヤ ; 16.0/70-20 12PR	4	

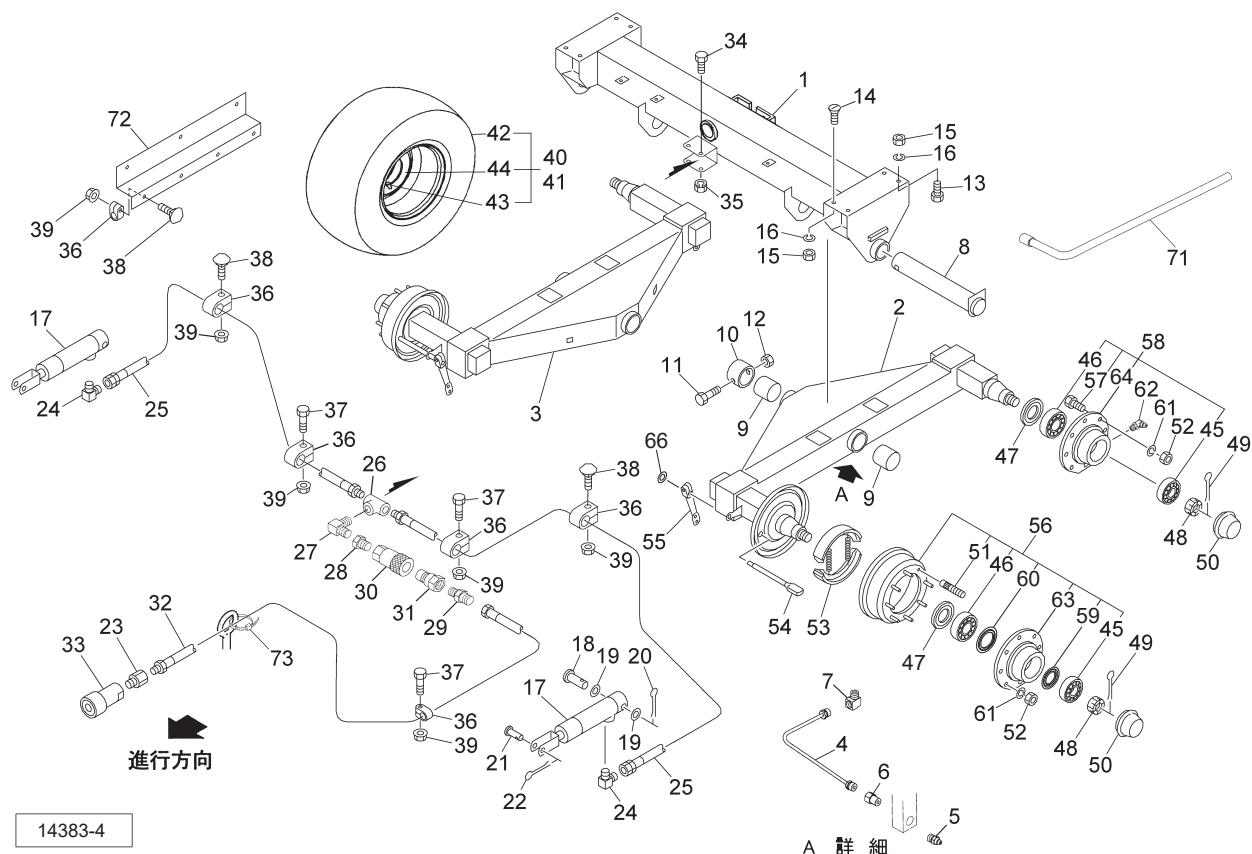
シャジク・タイヤ



14206-1

[illegible]

TMS13020W マニュアルスプレッダ シャジク・タイヤ



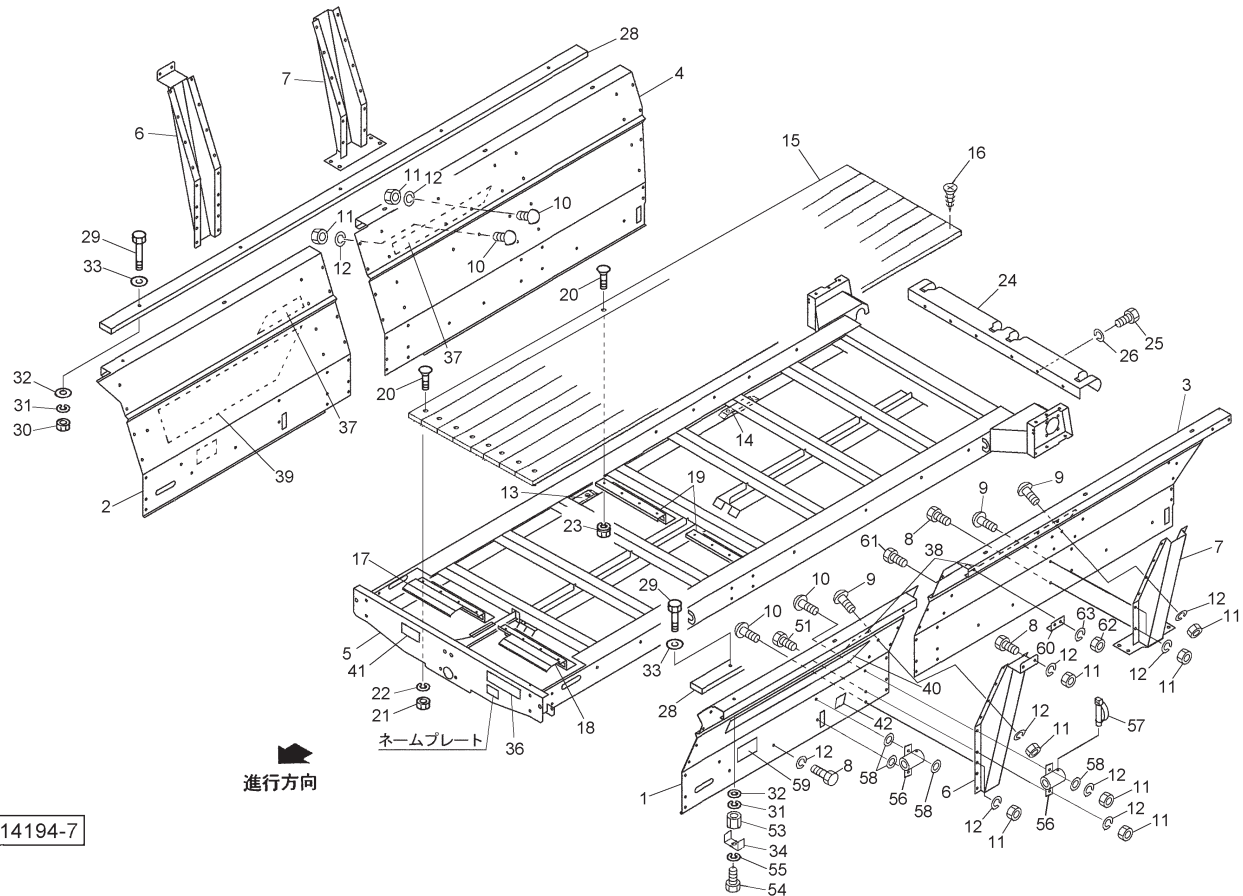
14383-4

見出番号	部品番号	部品名称	個数	備考
1	1541431004	シャジクCP ; 13000	1	
2	1402222004	ハブツキシシャジクCP ; 1360L	1	
3	1402232004	ハブツキシシャジクCP ; 1360R	1	
4	1402240000	ドウパイプCP	2	
5	ONAS1	グリースニップル A PT1/8	2	
6	EWK869932	SFツギテ ; 4×1/8	2	
7	EWK869935	LFツギテ 1/8	2	
8	1149482004	ピンCP	2	
9	1149510000	メタル	4	
10	123701100M	カラー ; 85. 4×50	2	
11	BZ16130	ボルト 8. 8 M16×130	2	
12	NN16	ナイロンナット M16	2	
13	BZ16045	ボルト 8. 8 M16×45	4	
14	BJ16055	サラキャップB 10. 9 M16×55	4	
15	NZ16	ナット 8 2シュ M16	8	
16	WSA16	バネザガネ 3ゴウ M16	8	
17	1468210006	シリンダ ; CSO25×85×290	2	
18	136717000M	アタマツキピン	2	
19	WRA20	ヒラザガネ M20	4	
20	PC040040	ワリピン 4×40	2	
21	136718000M	アタマツキピン	2	
22	PC032032	ワリピン 3. 2×32	2	
23	102551000M	ブッシング ; PF3/8×PT1/4	1	
24	1033-04-06	ホースエルボ PF1/4×PT3/8	2	
25	KH0401600AP	ユアツホース 1/4×1600 1-4	2	

TMS13020W マニユアスプレッダ シャジク・タイヤ

見出番号	部 品 番 号	部 品 名 称	個数	備 考
26	2091-04	ティー P T 1 / 4	1	
27	2086-04	エルボ P T 1 / 4	1	
28	2081-06-04	ブッシング P T 3 / 8 × P T 1 / 4	1	
29	1013-04-06	ホースニップル P F 1 / 4 × P T 3 / 8	1	
30	CLF30F	カプラ メス P T 3 / 8	1	
31	CLF30M	カプラ オス P T 3 / 8	1	
32	KH0408000AP	ユアツホース 1 / 4 × 8 0 0 0 1 - 4	1	
33	134797000M	カプラ ; V F 3 8 G A S F	1	
34	BZ06040	ボルト 8 . 8 M 6 × 4 0	2	
35	NP06	スプリングナット M 6	2	
36	LN212	ホースクランプ L N 2 - 1 2	13	
37	BZ06035	ボルト 8 . 8 M 6 × 3 5	11	
38	BR06035	カクネマルB 4 . 6 A 1 M 6 × 3 5	2	
39	NNF06	フランジナイロンナット M 6	13	
40	1482801000	タイヤクミ ; 5 5 0 / 6 0 - 2 2 . 5 1 2 P R L T L	2	見42~44組立品
41	1482811000	タイヤクミ ; 5 5 0 / 6 0 - 2 2 . 5 1 2 P R R T L	2	見42~44組立品
42	1436220000	タイヤ ; 5 5 0 / 6 0 - 2 2 . 5 1 2 P R	4	
43	1626370000	バルブ	4	
44	1482700000	ホイール ; 1 6 . 0 0 × 2 2 . 5	4	
45	J32211	テーパローラベアリング 3 2 2 1 1	4	
46	J32215	テーパローラベアリング 3 2 2 1 5	4	
47	YX324F005	リティニングリング	4	
48	YX328F014	クラウンナット	4	
49	YX344F054	スプリングピン	4	
50	YX307F053	ハブキャップ	4	
51	YX309F022	ボルト ; M 2 0 × 1 . 5 × 7 6	16	
52	YX312F023	ホイールナット ; M 2 0 × 1 . 5	32	
53	YX316A025C	ブレーキシュー	2	
54	YX301FD83	カムシャフト	2	
55	YX320F026	ブレーキレバー	2	
56	YX323128LX	ハブアッセ	2	
57	YX309F010	ボルト ; M 2 0 × 1 . 5 × 6 2	16	
58	YX323128AXXI	ハブアッセ	2	
59	YX342F008	グリースリング	2	
60	YX342F012	グリースリング	2	
61	YX329F083	ホイールワッシャ ; M 2 0	32	
62	GNB08F	グリースニップル B M 8 × 1 . 2 5	2	
63	YX323128T	ハブ	2	
64	YX323128TI	ハブ	2	
66	YX341F044	シーガーリング	2	
71	1457531006	タイヤレンチ ; 2 7	1	
72	1526160000	ブラケット	1	
73	ILT150	インシュロックタイ 3 . 5 × 1 5 2	1	

TMS11020W・13020W マニユアスプレッダ フレーム



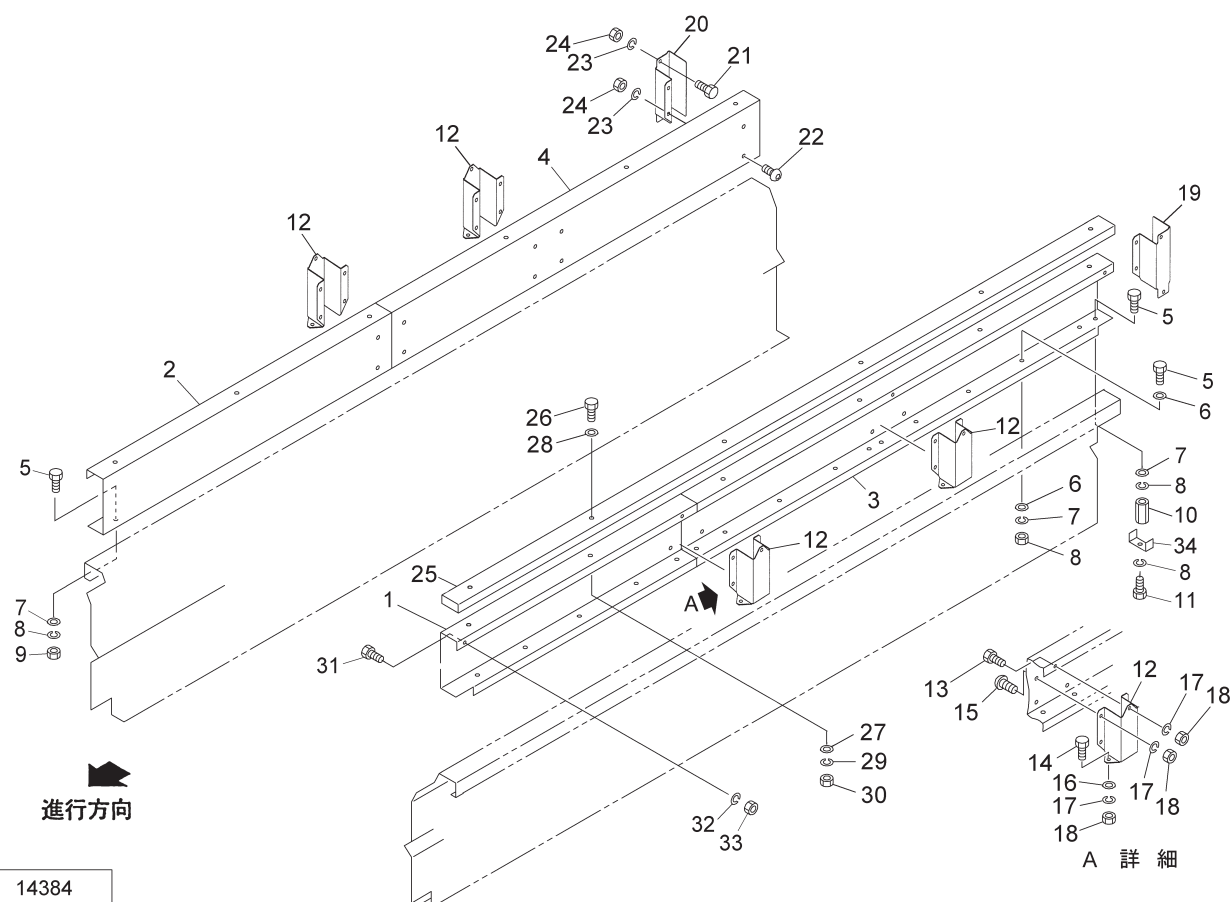
14194-7

見出番号	部 品 番 号	部 品 名 称	個数	備 考
1	1512850000	ソクバン ; L F	1	
2	1512860000	ソクバン ; R F	1	
3	1512870000	ソクバン ; L R e	1	
4	1512880000	ソクバン ; R R e	1	
5	1512771004	フレーム C P ; 1 3 0 0 0	1	供給不可
6	1536161003	サイドサポート C P ; F	2	
7	8034570003	サイドサポート C P ; R E	2	
8	BZ12025	ボルト 8 . 8 M 1 2 × 2 5	27	
9	RBT12025	ボタン B 1 0 . 9 M 1 2 × 2 5	34	
10	RBT12030	ボタン B 1 0 . 9 M 1 2 × 3 0	18	
11	NZ12	ナット 8 2 シュ M 1 2	64	
12	WSA12	バネザガネ 3 ゴウ M 1 2	84	
13	152803000M	ガイド ; F	2	
14	134216000M	ガイド ; R e	2	
15	1514670000	ユカイト ; 4 9 4 8	8	
16	TMB06035	サラタッピンネジ B - 1 6 × 3 5	32	
17	8031220003	ガイド C P ; R	1	
18	8031240003	ガイド C P ; L	1	
19	1460580003	ガイド C P	2	
20	BJ08040	サラキャップ B 1 0 . 9 M 8 × 4 0	16	
21	NSZ08	コガタナット 8 2 シュ M 8	8	
22	WSA08	バネザガネ 3 ゴウ M 8	8	
23	NSP08	コガタスプリングナット 4 M 8	8	
24	1496980000	カバー ; R E	1	
25	BZ12025	ボルト 8 . 8 M 1 2 × 2 5	6	

TMS11020W・13020W マニュアルスプレッド
フレーム

[illegible]

TMS13020W マニユアスプレッダ ホジョアオリ



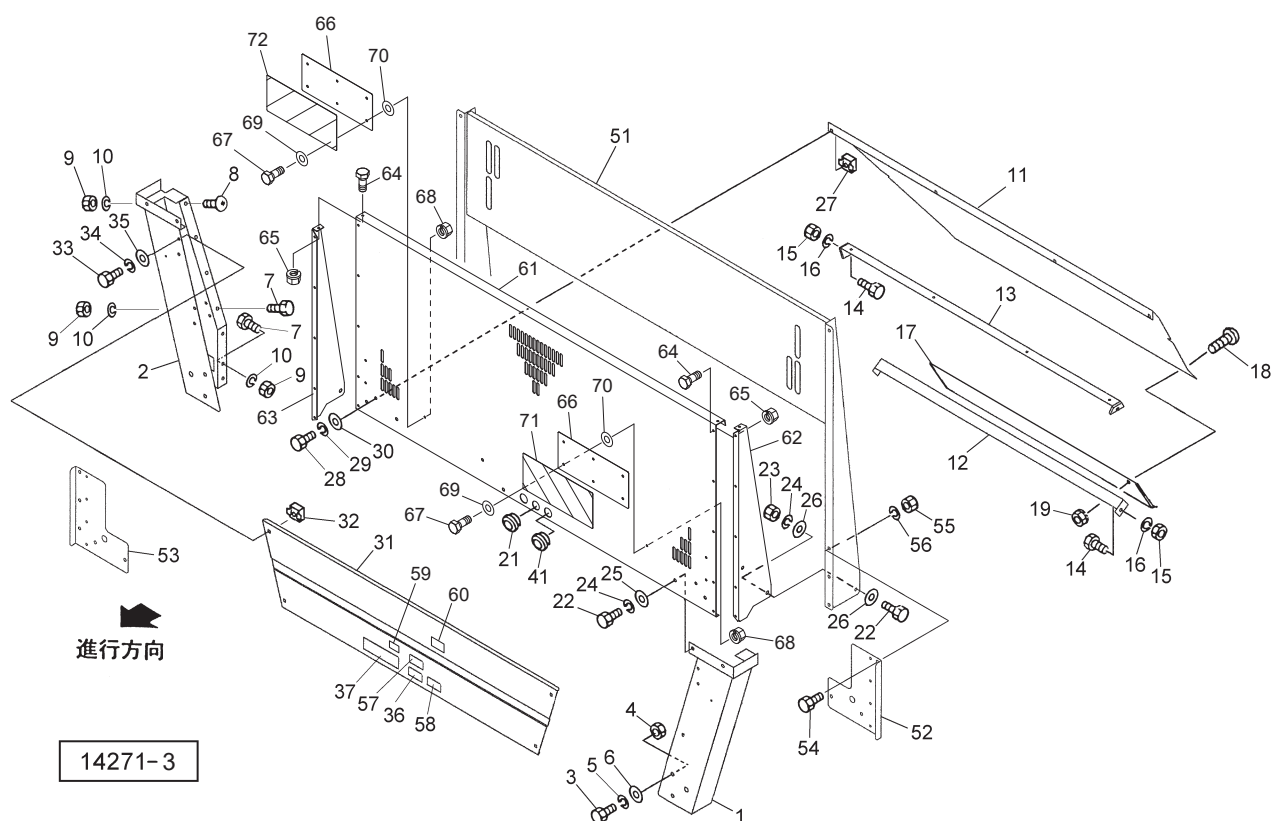
14384

見出番号	部品番号	部品名称	個数	備考
1	1512720000	ソクバン ; U L F	1	
2	1512890000	ソクバン ; U R F	1	
3	1512900000	ソクバン ; U L R e	1	
4	1512910000	ソクバン ; U R R e	1	
5	BZ12030	ボルト 8. 8 M1 2×3 0	34	
6	063467000M	ワッシャ ; 1 2. 5×3. 2	40	
7	042783600M	ワッシャ ; 1 2	14	
8	WSA12	バネザガネ 3 ゴウ M1 2	41	
9	NZ12	ナット 8 2 シュ M1 2	27	
10	NT1219040	タカナット M1 2×1 9×4 0	7	
11	BZ12020	ボルト 8. 8 M1 2×2 0	7	
12	1514350000	サイドサポート ; U	4	
13	BZ12020	ボルト 8. 8 M1 2×2 0	8	
14	BZ12030	ボルト 8. 8 M1 2×3 0	8	
15	RBT12020	ボタンB 1 0. 9 M1 2×2 0	16	
16	063467000M	ワッシャ ; 1 2. 5×3. 2	8	
17	WSA12	バネザガネ 3 ゴウ M1 2	32	
18	NZ12	ナット 8 2 シュ M1 2	32	
19	1514370000	ブラケット ; L	1	
20	1514360000	ブラケット ; R	1	
21	BZ12020	ボルト 8. 8 M1 2×2 0	2	
22	RBT12020	ボタンB 1 0. 9 M1 2×2 0	4	
23	WSA12	バネザガネ 3 ゴウ M1 2	6	
24	NZ12	ナット 8 2 シュ M1 2	6	
25	1514430000	バンパ ; 5 4 0 8	2	

ホジョアオリ

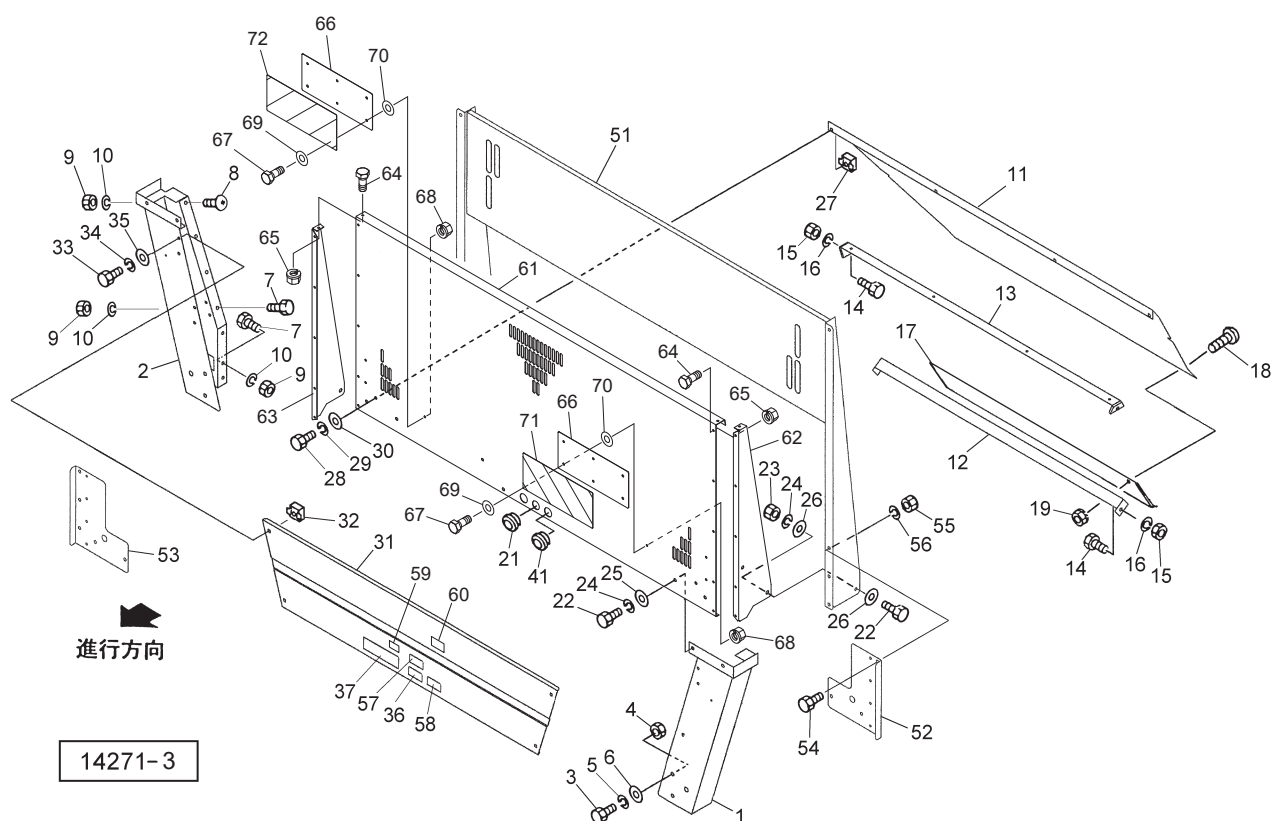
[illegible]

TMS11020W・13020W マニュアルスプレッダ フロントフレーム



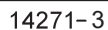
見出番号	部品番号	部品名称	個数	備考
1	1460921003	フロントフレームCP ; L	1	
2	1460951003	フロントフレームCP ; R	1	
3	BZ14030	ボルト 8. 8 M14×30	6	
4	NZ14	ナット 8 2シュ M14	6	
5	WSA14	バネザガネ 3ゴウ M14	6	
6	WRA14	ヒラザガネ M14	6	
7	BZ12025	ボルト 8. 8 M12×25	12	
8	RBT12025	ボタンB 10. 9 M12×25	2	
9	NZ12	ナット 8 2シュ M12	14	
10	WSA12	バネザガネ 3ゴウ M12	14	
11	1461031000	フロントボード	1	
12	1461041003	ステーCP ; L o	1	
13	1461061003	ステーCP ; U	1	
14	BZ12030	ボルト 8. 8 M12×30	4	
15	NZ12	ナット 8 2シュ M12	4	
16	WSA12	バネザガネ 3ゴウ M12	4	
17	1461100000	ゴムプレート	1	
18	CP08025	+ナベコネジ M8×25	6	
19	NSP08	コガタスプリングナット 4 M8	6	
21	1181340000	グロメット ; φ42	1	
22	BZ12035	ボルト 8. 8 M12×35	6	
23	NZ12	ナット 8 2シュ M12	2	
24	WSA12	バネザガネ 3ゴウ M12	6	
25	WRA12	ヒラザガネ M12	4	

TMS11020W・13020W マニュアルスプレッダ フロントフレーム



見出番号	部品番号	部品名称	個数	備考
26	042783600M	ワッシャ ; 1 2	4	
27	NRR10K	ナットリテーナ M1 0	4	
28	BSZ10020	コガタボルト 7 M1 0 × 2 0	4	
29	WSA10	バネザガネ 3 ゴウ M1 0	4	
30	WRA10	ヒラザガネ M1 0	4	
31	1461090000	フロントカバー	1	
32	NRR10K	ナットリテーナ M1 0	4	
33	BSZ10020	コガタボルト 7 M1 0 × 2 0	4	
34	WSA10	バネザガネ 3 ゴウ M1 0	4	
35	WRA10	ヒラザガネ M1 0	4	
36	0899120000	ラベル ; 9 0 0 ~ 1 0 0 0 r p m	1	
37	1182430000	ラベル ; P T O クラッチ	1	
41	1156610000	グロメット ; φ 4 4	2	
51	1631370004	フロントパネル C P ; U	1	
52	1631410004	アングル ; L	1	
53	1631420004	アングル ; R	1	
54	BZ12030	ボルト 8 . 8 M1 2 × 3 0	6	
55	NZ12	ナット 8 2 シュ M1 2	6	
56	WSA12	バネザガネ 3 ゴウ M1 2	6	
57	1579940000	ラベル ; タイヤクウキアツ 2 9 4	1	TMS11020W
57	1579830000	ラベル ; タイヤクウキアツ 2 2 5	1	TMS13020W
58	1585110000	ラベル ; ストップバルブ	1	APG13000
59	1511830000	ラベル ; ケイコク 2 7 0	1	

フロントフレーム

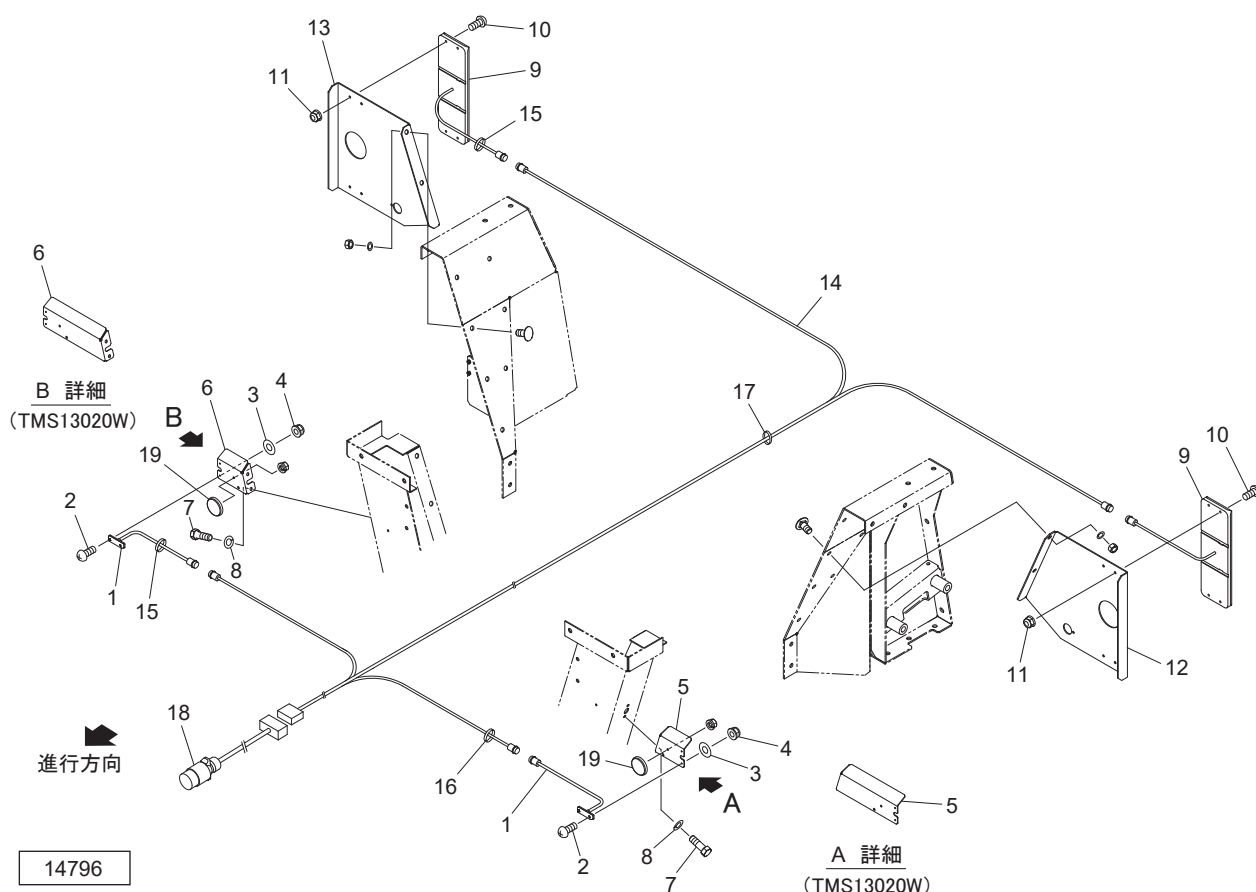
[illegible]



14207-2

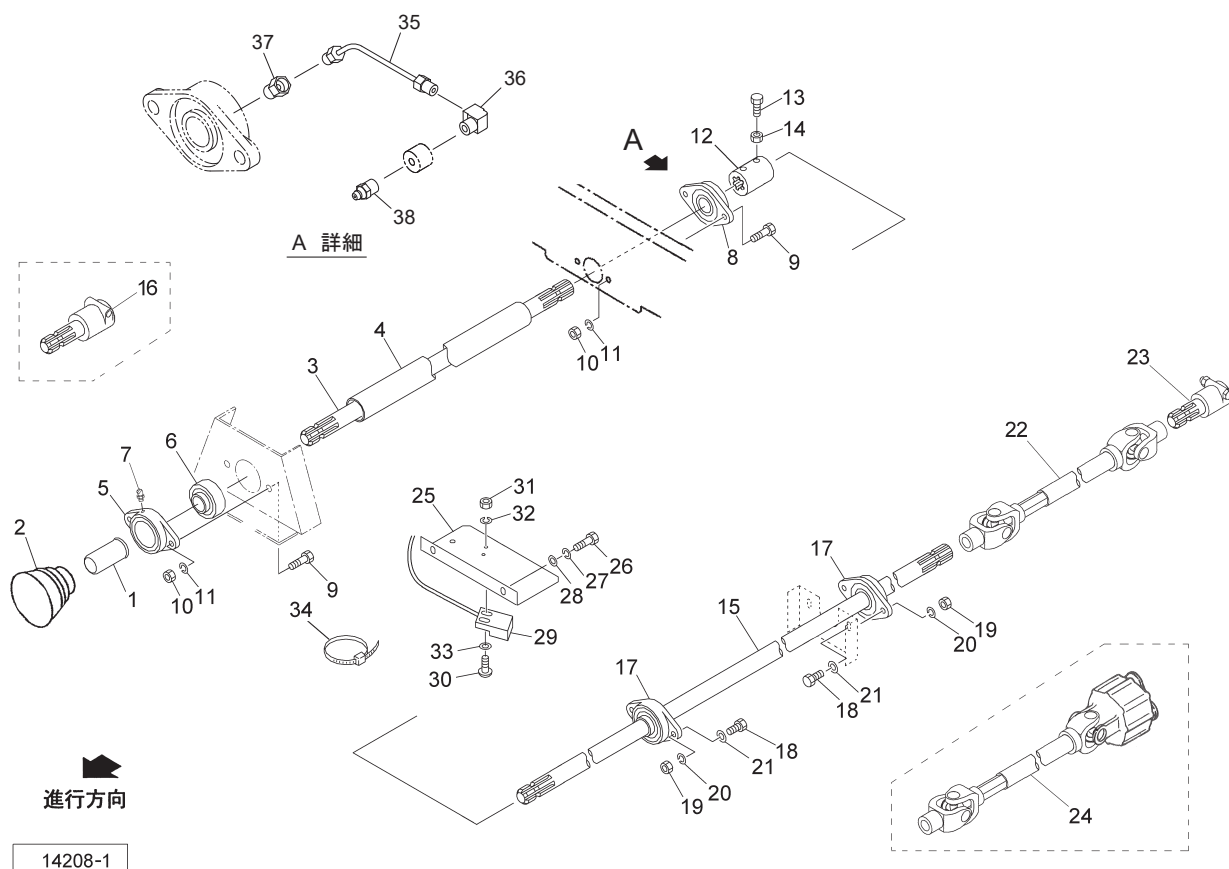
[illegible]

TMS11020W・13020W マニユアスプレッダ トウカキ



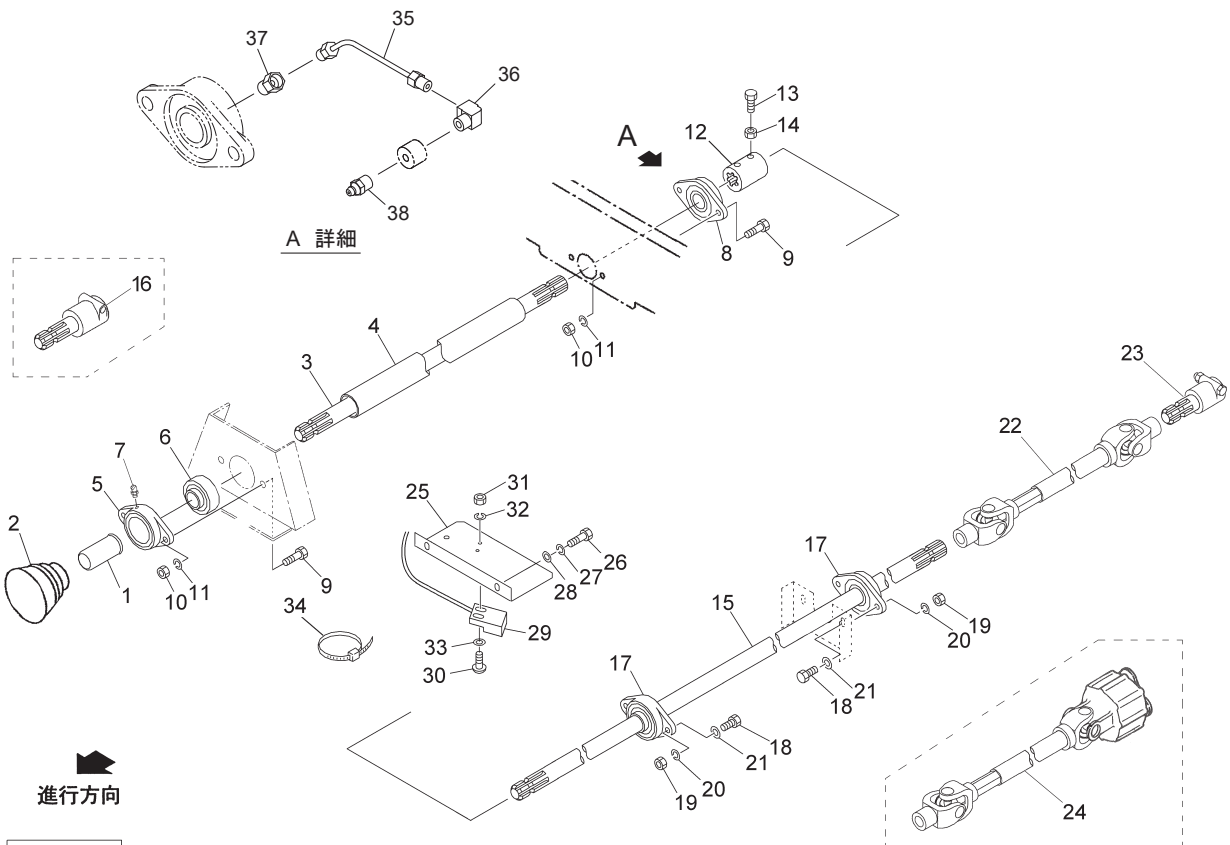
見出番号	部 品 番 号	部 品 名 称	個数	備 考
1	1603681000	ポジションライト ; 2 P G	2	
2	CP03016	+ナベコネジ M3×16	4	
3	WRA03	ヒラザガネ M3	4	
4	NN03	ナイロンナット M3	4	
5	163065000M	ブラケット ; L 1	1	TMS11020W
5	163067000M	ブラケット ; L 2	1	TMS13020W
6	163066000M	ブラケット ; R 1	1	TMS11020W
6	163068000M	ブラケット ; R 2	1	TMS13020W
7	BSZ08020	コガタボルト 7 M8×20	4	
8	WSA08	バネザガネ 3ゴウ M8	4	
9	1627760000	リヤランプ	2	
10	CP06030	+ナベコネジ M6×30	8	
11	NNF06	フランジナイロンナット M6	8	
12	163146000M	ブラケット ; L	1	
13	163147000M	ブラケット ; R	1	
14	1631550000	コード ; 12000×5000	1	
15	ILT100	インシュロックタイ 2.5×100	5	
16	ILT150	インシュロックタイ 3.2×152	22	
17	ILT200	インシュロックタイ 4.7×202	4	
18	1604030000	ヘンカンハーネス	1	
19	0009600000	ハンシャキ ; W-60CI (SナットM5付)	2	

TMS11020W・13020W マニュアルスプレッダ PICシャフト・センサー

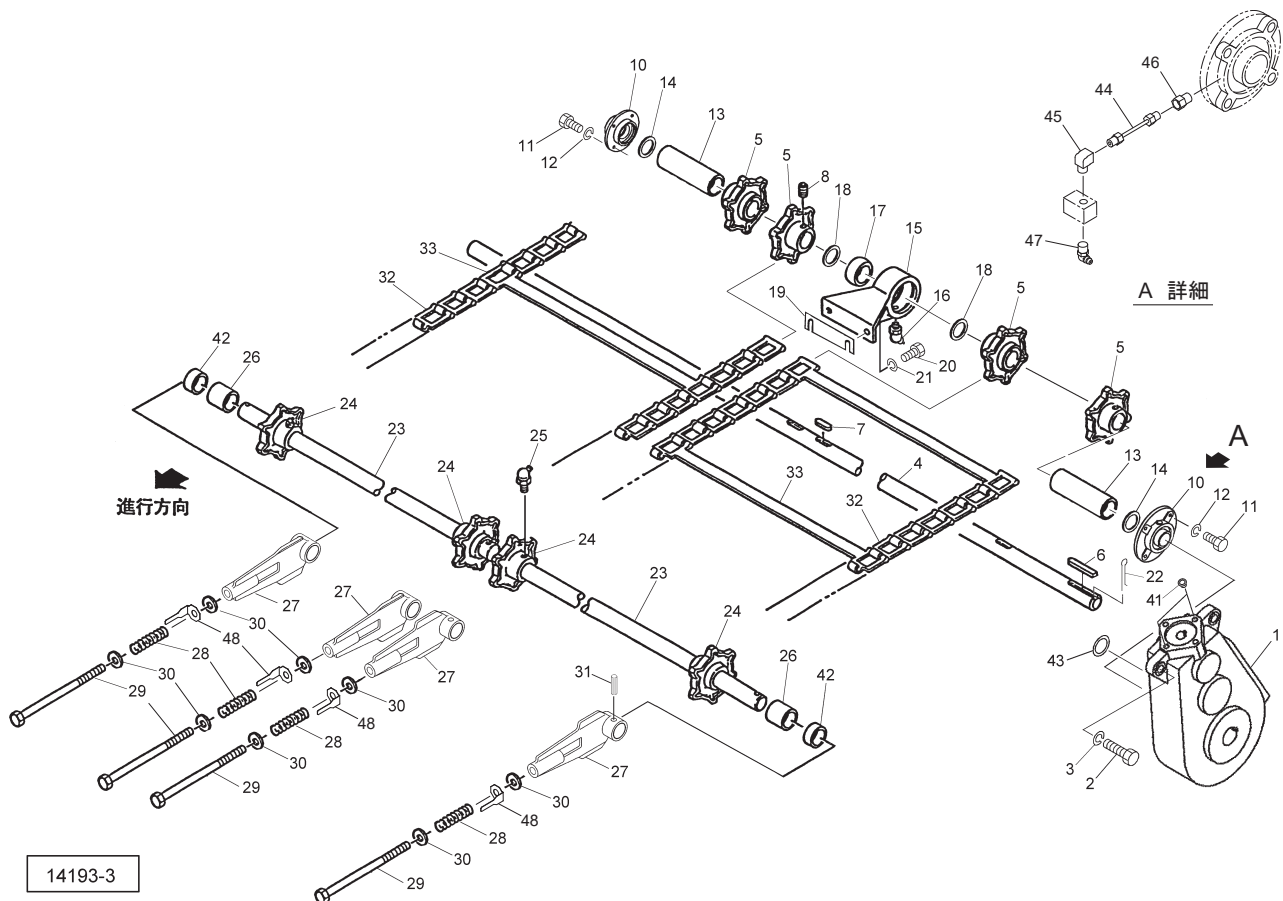


見出番号	部品番号	部品名称	個数	備考
1	0000963000	PICキャップ ; 3 5	1	
2	0008230000	PICカバー ; 1	1	
3	1461770002	PICシャフト	1	
4	163101000M	パイプ	1	
5	0599695004	PICジクウケ	1	
6	JUC207D1	ユニットヨウベアリング UC 2 0 7 D 1	1	
7	ONB6	グリースニップル B M6	1	
8	JUCFL207DGB	ベアリングユニット UCFL 2 0 7 DGB	1	
9	BZ14040	ボルト 8 . 8 M14×40	4	
10	NZ14	ナット 8 2 シュ M14	4	
11	WSA14	バネザガネ 3 ゴウ M14	4	
12	1464920004	ジョイント	1	
13	BSZ08020	コガタボルト 7 M8×20	2	
14	NSZ08	コガタナット 8 2 シュ M8	2	
15	1512710002	シャフト ; M	1	
16	1464880000	PTOアダプタ ; 2 1 ミゾヨウ	1	オプション
17	JASFB207DGB	ベアリングユニット ASFB 2 0 7 DGB	2	
18	BSZ10035	コガタボルト 7 M10×35	4	
19	NSZ10	コガタナット 8 2 シュ M10	4	
20	WSA10	バネザガネ 3 ゴウ M10	4	
21	044098500M	ワッシャ ; 1 0	4	
22	1514690000	パワージョイント ; LA-90 カバーナシ	1	
23	1464740000	アダプタ	1	
24	1530820000	パワージョイント ; OWALA-90 カバーナシ	1	オプション
25	1462231000	ブラケット	1	

PICシャフト・センサー

[illegible]

TMS11020W・13020W マニュアルスプレッダ コンベアシャフト・デタッチャブルチェーン

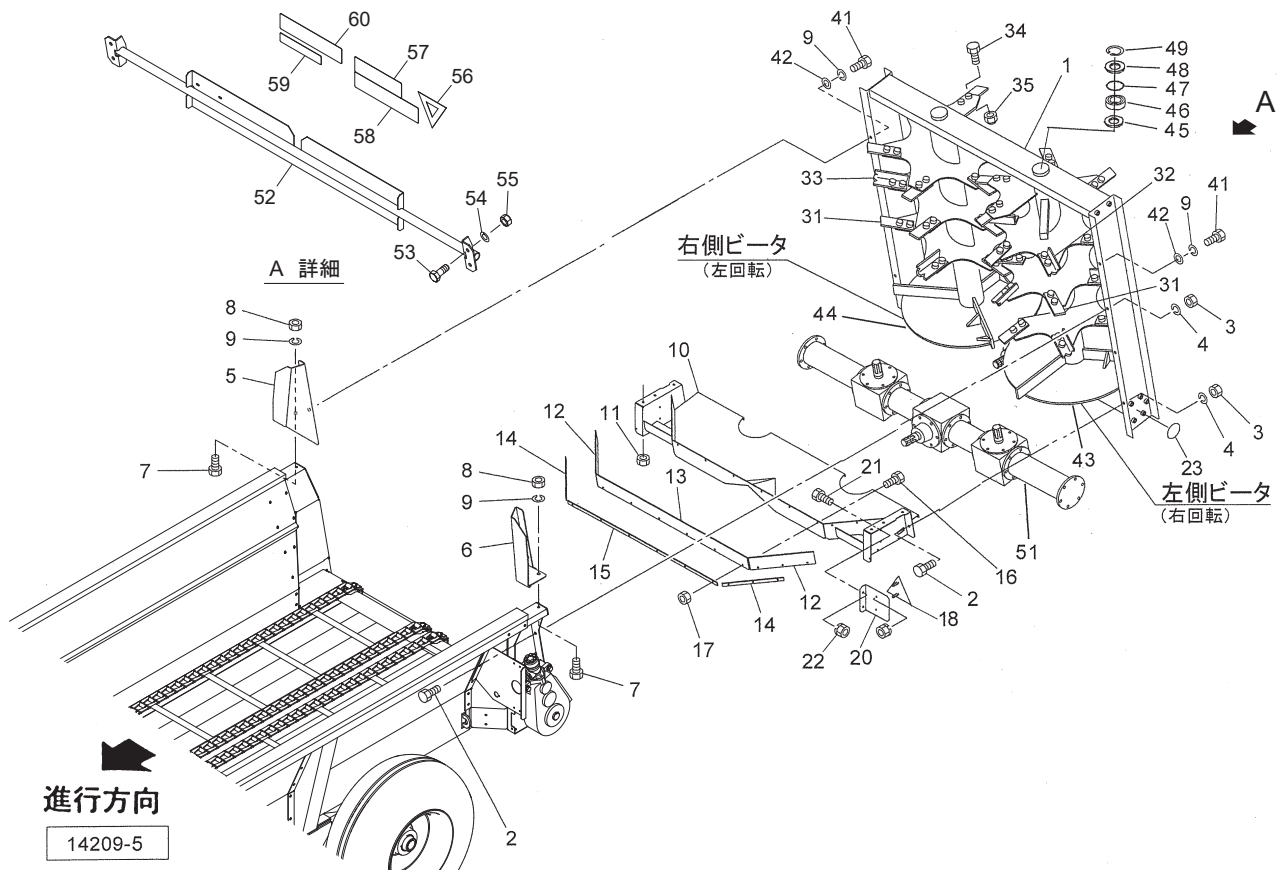


見出番号	部品番号	部品名称	個数	備考
1	1461630000	ギヤボックス (キワク)	1	
2	BZ18060	ボルト 8. 8 M18×60	2	
3	WSA18	バネザガネ 3ゴウ M18	2	
4	1461830002	コンベアシャフト ; R e	1	
5	1329430004	スプロケット ; 6 T	4	
6	KFB14091500	ヘイコウキー カタマル 14×9×150	1	
7	KFC12080600	ヘイコウキー リョウマル 12×8×60	4	
8	TRK08012	6トメネジ 10. 9 クボミ M8×12	8	
10	JUCFC210DGB	ベアリングユニット UCFC210DGB	2	
11	BZ14050	ボルト 8. 8 M14×50	8	
12	WSA14	バネザガネ 3ゴウ M14	8	
13	146184000M	カラー ; 50. 5×199. 4	2	
14	133200000M	ワッシャ ; 50. 5×2. 3	2	
15	1329420004	メタル	1	
16	ONBS1	グリースニップル B PT1/8	1	
17	1330900000	メタル	1	
18	066208100M	ワッシャ ; 51×3. 2	2	
19	1193540000	シム	-	
20	BZ12035	ボルト 8. 8 M12×35	2	
21	WSA12	バネザガネ 3ゴウ M12	2	
22	PC063071	ワリピン 6. 3×71	1	
23	1461850002	コンベアシャフト ; F	2	
24	1329440004	スプロケット ; 6 T	4	
25	ONBS1	グリースニップル B PT1/8	4	

コンベアシャフト・デタッチャブルチェーン

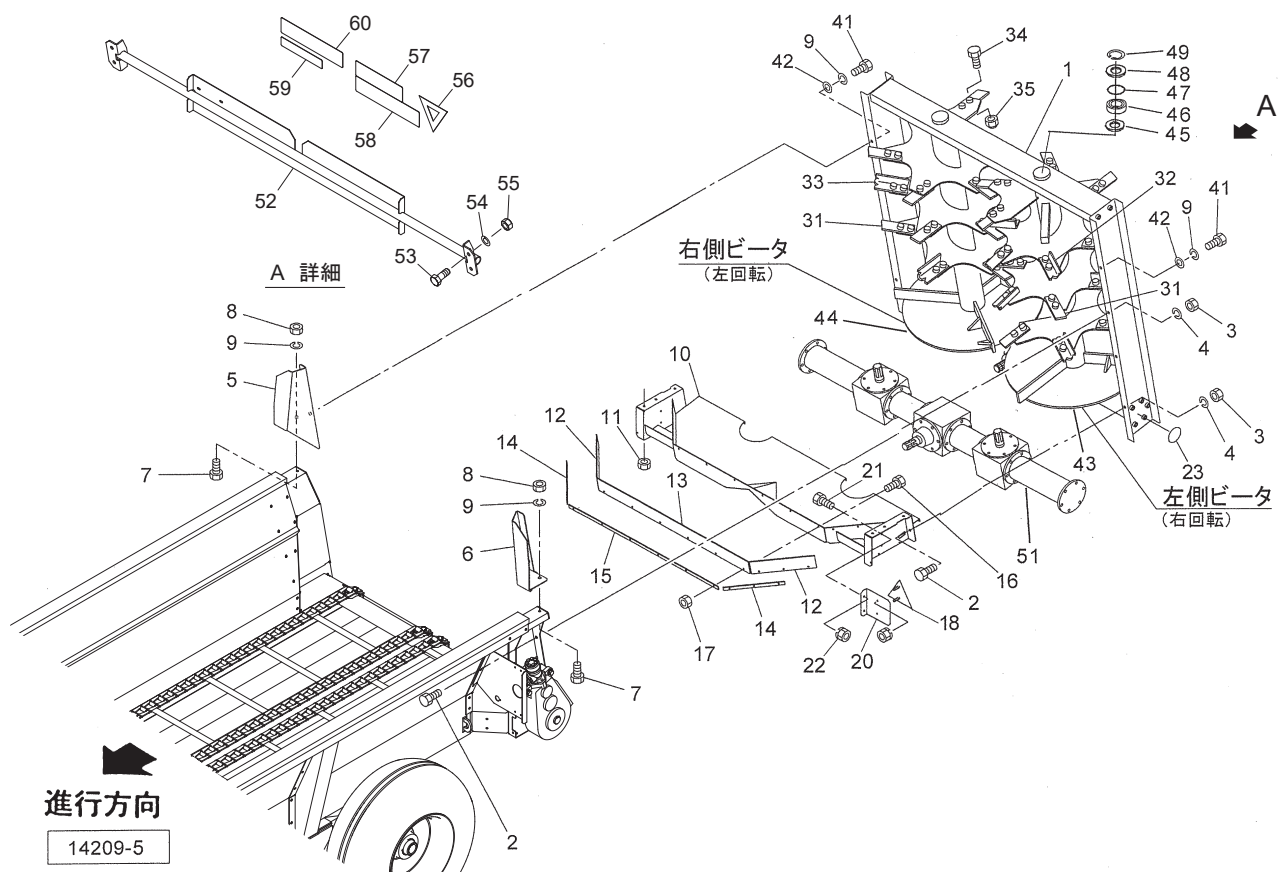
[illegible]

TMS11020W・13020W マニユアスプレッタ ビータ



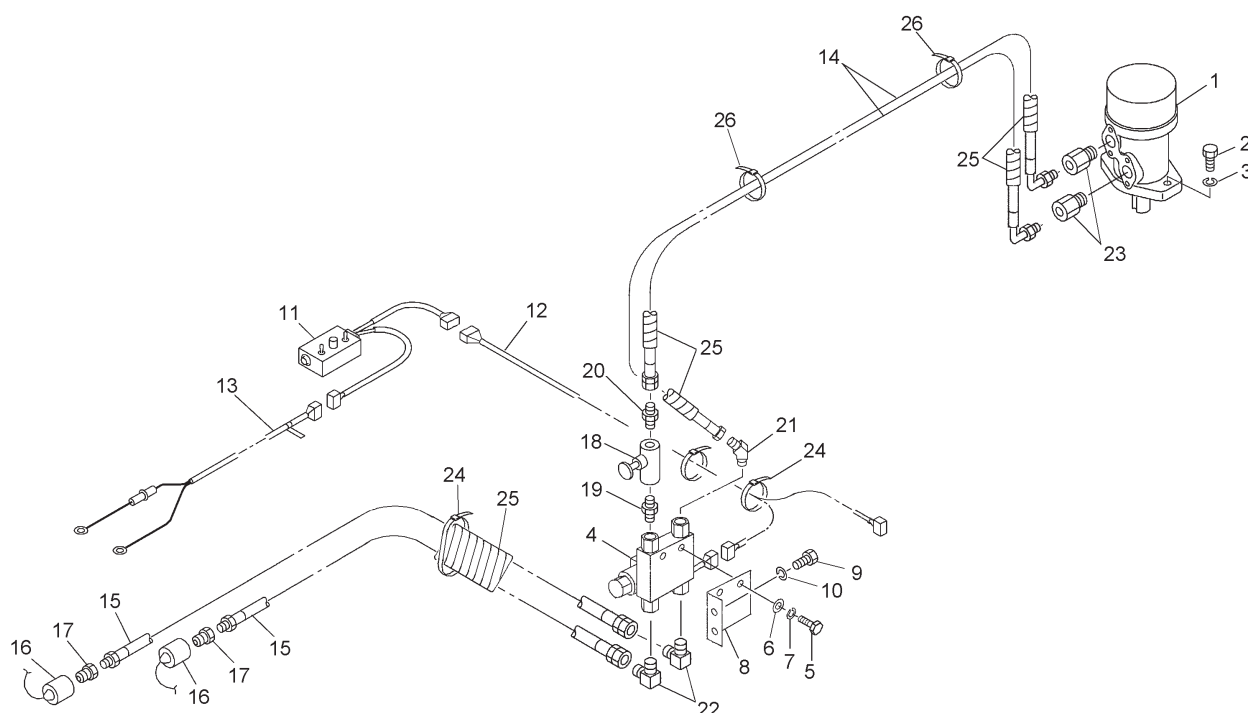
見出番号	部品番号	部品名称	個数	備考
1	1464454004	ワイドビータユニット	1	
2	BZ14030	ボルト 8. 8 M14×30	6	
3	NZ14	ナット 8 2シュ M14	6	
4	WSA14	バネザガネ 3ゴウ M14	6	
5	1482840004	アッパフレームCP; R	1	
6	1482850004	アッパフレームCP; L	1	
7	BZ12025	ボルト 8. 8 M12×25	4	
8	NZ12	ナット 8 2シュ M12	4	
9	WSA12	バネザガネ 3ゴウ M12	8	
10	1464770004	ケーシングCP	1	
11	NZ12	ナット 8 2シュ M12	2	
12	1464790000	ゴムプレート; 1	2	
13	1464800000	ゴムプレート; 2	1	
14	146481000M	プレート; 1	2	
15	146482000M	プレート; 2	1	
16	BSZ08025	コガタボルト 7 M8×25	12	
17	NSP08	コガタスプリングナット 4 M8	12	
18	0009301000	ハンシャキ; R-150TR (SナットM5付)	2	
20	118196100M	ブラケット; 150TR	2	
21	BSZ08020	コガタボルト 7 M8×20	4	
22	NSP08	コガタスプリングナット 4 M8	4	
23	0009620000	ハンシャキ; Y-60CIS (SナットM5付)	2	
31	ZN12052	フラットナイフ	28	
32	ZN14026	オープンナイフ; R	7	右回転用

TMS11020W・13020W マニユアスプレッダ ビータ



見出番号	部品番号	部品名称	個数	備考
33	ZN14027	オープンナイフ ; L	7	左回転用
34	BZ16150040	ボルト 8. 8 M16×1. 50×40	84	
35	NN16150	ナイロンナット M16×1. 5	84	
41	BZ12030	ボルト 8. 8 M12×30	4	
42	042783600M	ワッシャ ; 12	4	
43	ZN14544	ライトビータ	1	見31, 32付 右回転用
44	ZN14545	レフトビータ	1	見31, 33付 左回転用
45	ZN7331	オイルシール 45×72×10	2	
46	ZN3340	ベアリング 1307E	2	
47	ZN3462	Oリング 176	2	
48	ZN7724	カバープレート	2	
49	ZN3435	Cガタトメワ アナ 80	2	
51	ZN19744	ギヤボックス	1	
52	1630700004	ステーCP	1	
53	BZ12030	ボルト 8. 8 M12×30	4	
54	WSA12	バネザガネ 3ゴウ M12	4	
55	NZ12	ナット 8 2シュ M12	4	
56	1600840000	ラベル ; セイゲンヒョウシキ	1	
57	1601500000	ラベル ; ウンコウソクト	1	
58	1601510000	ラベル ; 15 km/h	1	
59	1629850000	ラベル ; セキサイリョウ 8800	1	TMS11020W
59	1629860000	ラベル ; セキサイリョウ 10400	1	TMS13020W
60	1604360000	ラベル ; ゼンプク 2. 60m	1	TMS11020W
60	1607820000	ラベル ; ゼンプク 2. 80m	1	TMS13020W

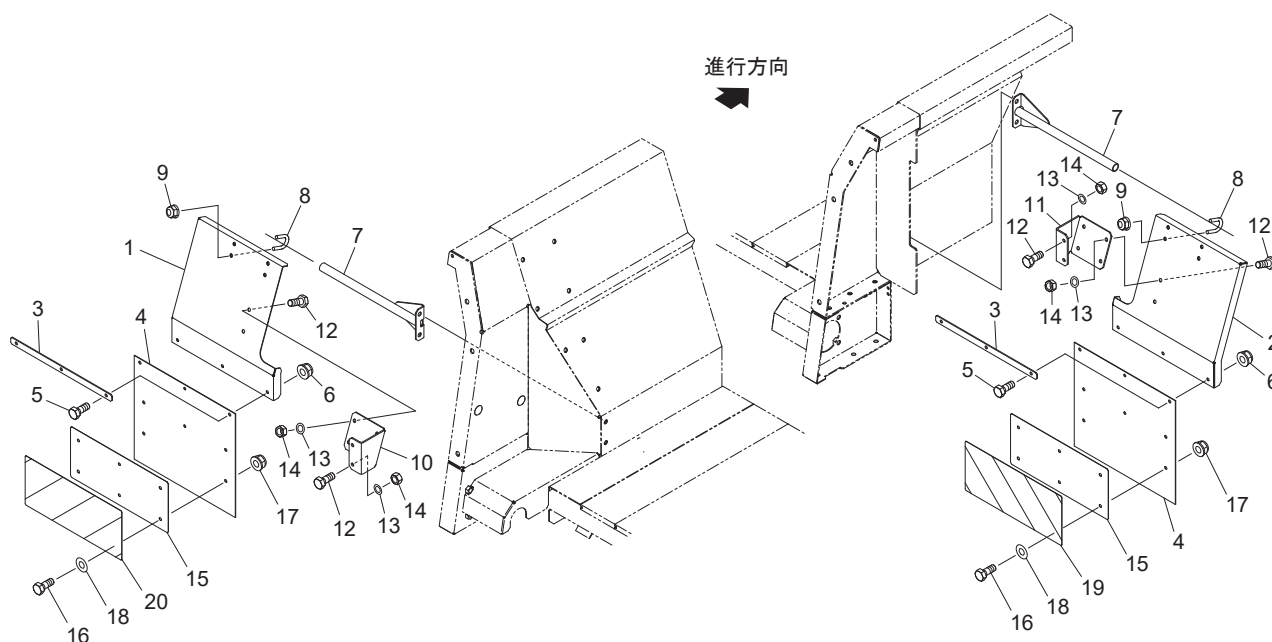
TMS11020W・13020W マニユアスプレッダ ユアツ



14199

見出番号	部 品 番 号	部 品 名 称	個数	備 考
1	1440761006	ユアツモータ ; MP 1 6 0	1	
2	BZ12035	ボルト 8 . 8 M 1 2 × 3 5	2	
3	WSA12	バネザガネ 3 ゴウ M 1 2	2	
4	1409230000	デンジベン	1	
5	BSZ10025	コガタボルト 7 M 1 0 × 2 5	2	
6	WRA10	ヒラザガネ M 1 0	2	
7	WSA10	バネザガネ 3 ゴウ M 1 0	2	
8	1462220003	ブラケット	1	
9	BSZ10025	コガタボルト 7 M 1 0 × 2 5	2	
10	WSA10	バネザガネ 3 ゴウ M 1 0	2	
11	1461650000	コントロールボックス C P	1	
12	1462240000	ハーネス	1	
13	1345440000	コード ; 3 5 0 0	1	
14	KH0806100DP	ユアツホース 1 / 2 × 6 1 0 0 S 9 0 1 - 4	2	
15	KH0804000AP	ユアツホース 1 / 2 × 4 0 0 0 1 - 4	2	
16	0007781000	カプラキャップ ; 1 / 2	2	
17	CLF40M	カプラ オス P T 1 / 2	2	
18	123700000M	スローリターンバルブ ; 1 / 2	1	
19	2083-08	ニップル P T 1 / 2	1	
20	1013-08	ホースニップル P F 1 / 2 × P T 1 / 2	1	
21	1035-08	ホースエルボ 4 5 P F 1 / 2 × P T 1 / 2	1	
22	1033-08	ホースエルボ P F 1 / 2 × P T 1 / 2	2	
23	117267000M	ブッシング ; P F 1 / 2 × P T 1 / 2	2	
24	ILT200	インシュロックタイ 4 . 7 × 2 0 2	3	
25	0749681000	スパイラルチューブ ; 5 0 0	5	
26	ILT150	インシュロックタイ 3 . 5 × 1 5 2	5	

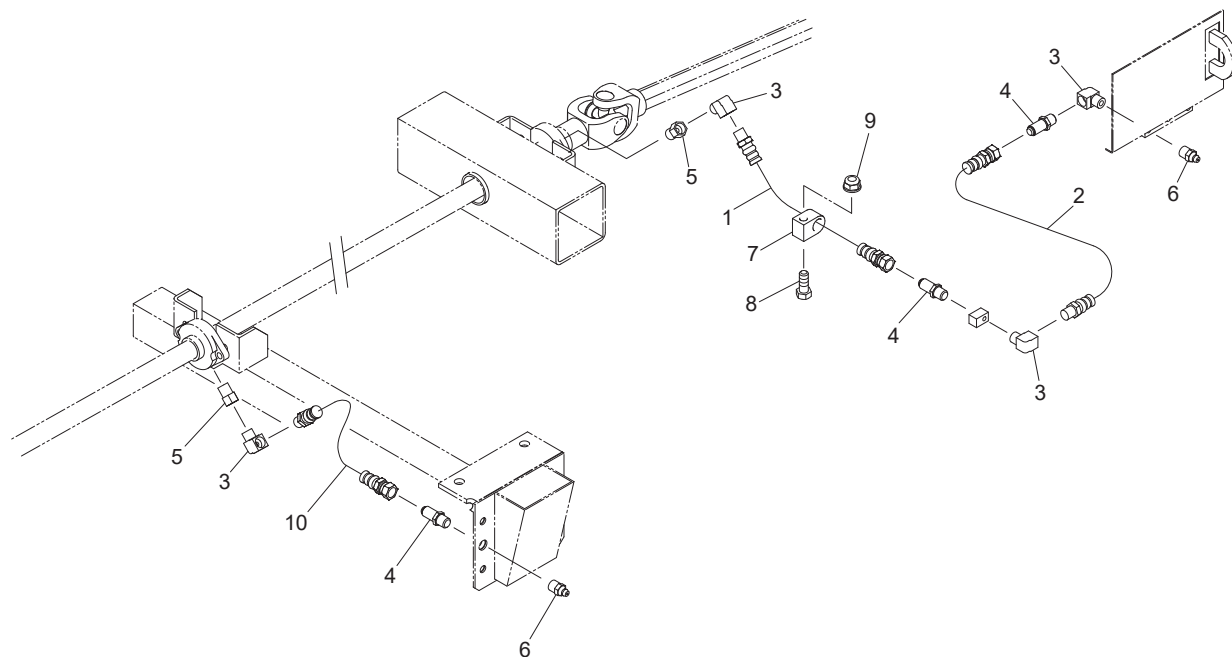
TMS11020W・13020W マニユアスプレッダ マッドガード



14787

見出番号	部品番号	部品名称	個数	備考
1	163055000M	ブラケットCP ; L 2	1	
2	163057000M	ブラケットCP ; R 2	1	
3	163059000M	プレート	2	
4	1630600000	ガード	2	
5	BSZ08020	コガタボルト 7 M8×20	6	
6	NNF08	フランジナイロンナット M8	6	
7	163061000M	ステーCP ; 2	2	
8	163052000M	Uボルト ; M10	4	
9	NNF10	フランジナイロンナット M10	8	
10	163053000M	ブラケット ; L	1	
11	163054000M	ブラケット ; R	1	
12	BSZ10025	コガタボルト 7 M10×25	8	
13	WSA10	バネザガネ 3ゴウ M10	8	
14	NSZ10	コガタナット 8 2シュ M10	8	
15	163064000M	プレート	2	
16	BSZ08016	コガタボルト 7 M8×16	10	
17	NNF08	フランジナイロンナット M8	10	
18	WRA08	ヒラザガネ M8	10	
19	1607650000	ラベル ; アカシロR	1	
20	1607660000	ラベル ; アカシロL	1	

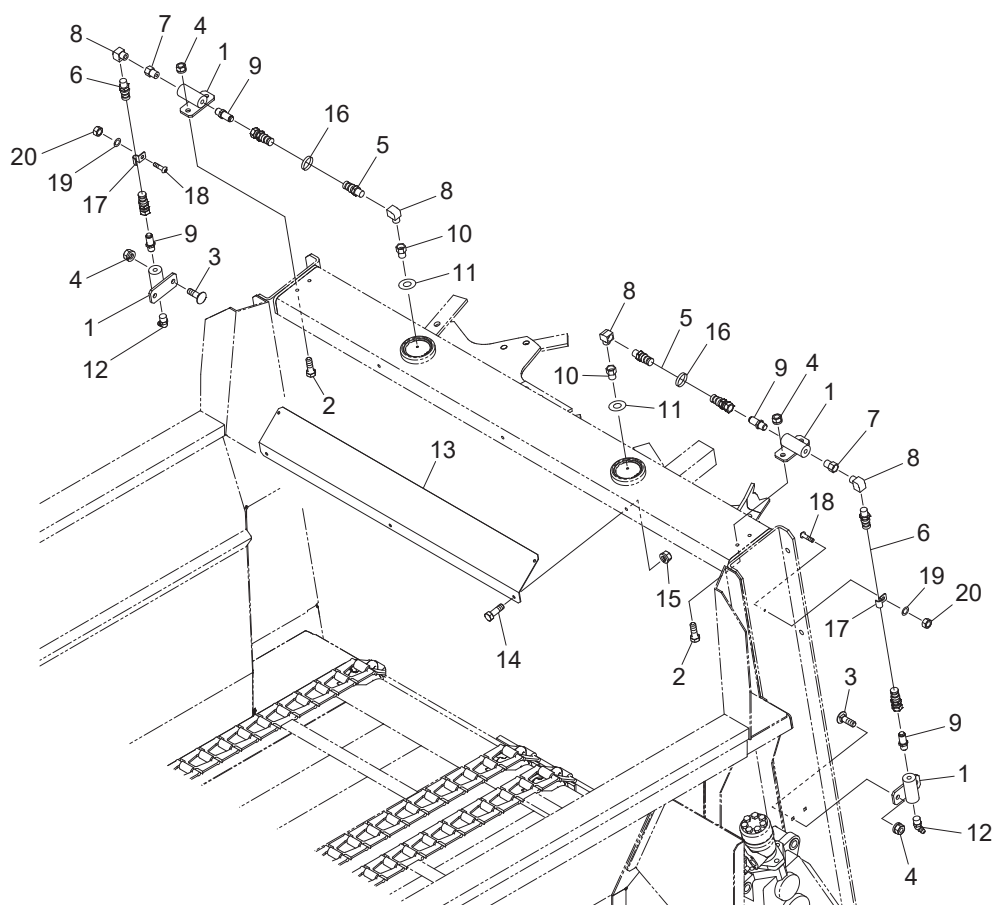
キュウシ; 1



14791-1

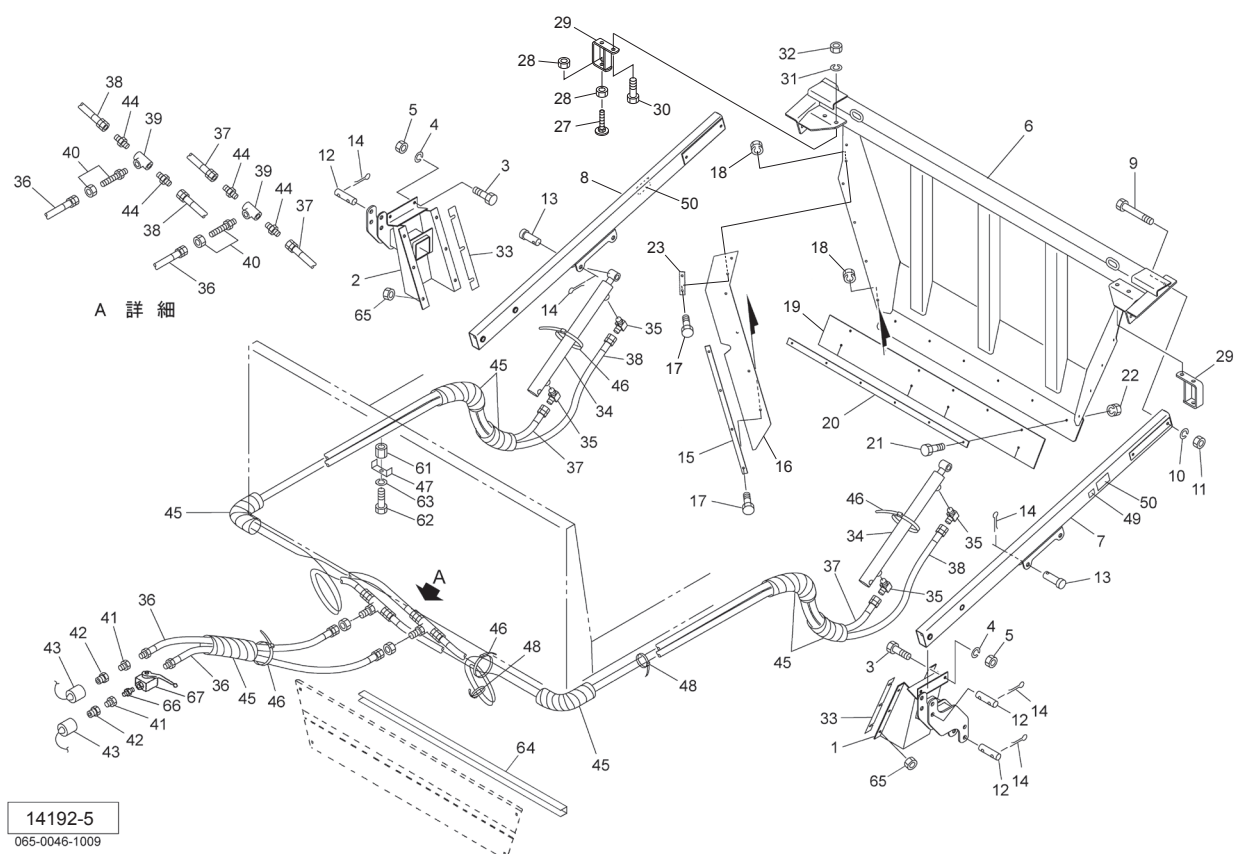
[illegible]

TMS11020W・13020W マニユアスプレッダ
 キュウシ; 2



見出番号	部 品 番 号	部 品 名 称	個数	備 考
1	163098000M	バー C P	4	
2	BSZ08025	コガタボルト 7 M8×25	4	
3	059483000M	カクネボルト ; M8×25	4	
4	NSP08	コガタスプリングナット 4 M8	8	
5	1631490000	キュウユホース C P ; 430	2	
6	1631510000	キュウユホース C P ; 1000	2	
7	EWK869932	S F ツギテ ; 1/8	2	
8	EWK869935	L F ツギテ 1/8	4	
9	1013-02	ホースニップル P F 1/8×P T 1/8	4	
10	1631530000	S F ツギテ ; R 1/8-M6×1	2	
11	WRA06	ヒラザガネ M6	2	
12	ONBS1	グリースニップル B P T 1/8	2	
13	1631050004	カバー	1	
14	BSZ08020	コガタボルト 7 M8×20	3	
15	NSP08	コガタスプリングナット 4 M8	3	
16	ILT100	インシュロックタイ 2.5×100	2	
17	EWK866109	チューブクランプ (8×1)	4	
18	163304000M	ボタンボルト 10.9 M5×16	4	
19	WS05	バネザガネ 2ゴウ M5	4	
20	NA05	ナット 4 2 シュ M5	4	

TMS11020W・13020W マニュアルスプレッダ
APG13000 パワーゲートアタッチメント(オプション)
パワーゲート

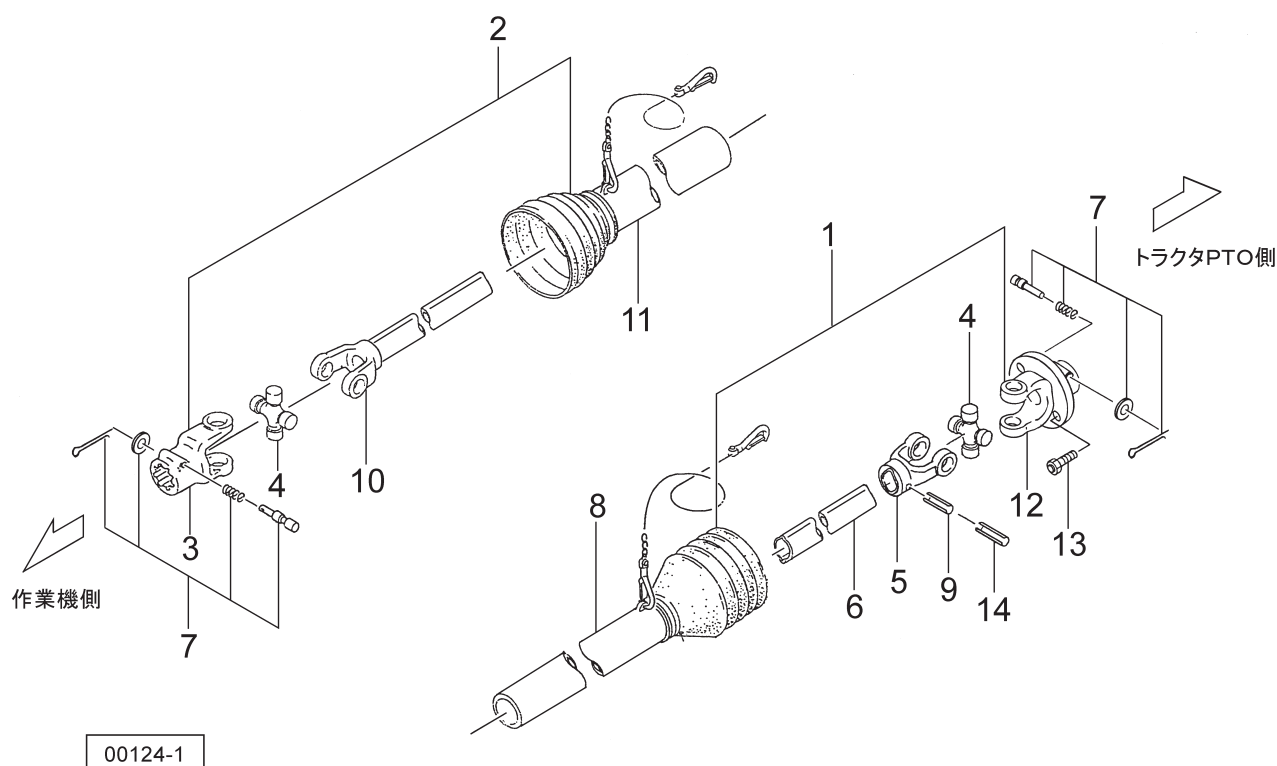


見出番号	部品番号	部品名称	個数	備考
1	1482600003	ブラケットCP ; L	1	
2	1482640003	ブラケットCP ; R	1	
3	BZ12025	ボルト 8. 8 M1 2×2 5	4	
4	WSA12	バネザガネ 3ゴウ M1 2	4	
5	NZ12	ナット 8 2シュ M1 2	4	
6	145889000M	ゲートCP	1	
7	145897000M	アームCP ; L	1	
8	145902000M	アームCP ; R	1	
9	BZ12085	ボルト 8. 8 M1 2×8 5	4	
10	WSA12	バネザガネ 3ゴウ M1 2	4	
11	NZ12	ナット 8 2シュ M1 2	4	
12	133806000M	ピン	4	
13	000083100M	ピン ; B 2 0×7 0	2	
14	PC040040	ワリピン 4×4 0	10	
15	133731000M	プレート	2	
16	1591360000	ラバー	2	
17	BSZ08025	コガタボルト 7 M8×2 5	12	
18	NSP08	コガタスプリングナット 4 M8	12	
19	1459030000	ゴムプレート	1	
20	145911000M	プレート	1	
21	BSZ08030	コガタボルト 7 M8×3 0	6	
22	NSP08	コガタスプリングナット 4 M8	6	
23	159137000M	プレート	2	
27	153111000M	ストップCP ; 1 3 0 0 0	2	

TMS11020W・13020W マニュアルスプレッド
APG13000 パワーゲートアタッチメント(オプション)
パワーゲート

[illegible]

パワージョイント

[illegible]

千 歳 本 社 066-8555 千 歳 市 上 長 都 1 0 6 1 番 地 2
TEL 0123-26-1123
FAX 0123-26-2412

千 歳 営 業 所 066-8555 千 歳 市 上 長 都 1 0 6 1 番 地 2
TEL 0123-22-5131
FAX 0123-26-2035

豊 富 営 業 所 098-4100 天 塩 郡 豊 富 町 字 上 サ ロ ベ ッ 1 1 9 1 番 地 4 4
TEL 0162-82-1932
FAX 0162-82-1696

帯 広 営 業 所 080-2462 帯 広 市 西 2 2 条 北 1 丁 目 1 2 番 地 4
TEL 0155-37-3080
FAX 0155-37-5187

中 標 津 営 業 所 086-1152 標 津 郡 中 標 津 町 北 町 2 丁 目 1 6 番 2
TEL 0153-72-2624
FAX 0153-73-2540

花 巻 営 業 所 028-3172 岩 手 県 花 巻 市 石 鳥 谷 町 北 寺 林 第 1 1 地 割 1 2 0 番 3
TEL 0198-46-1311
FAX 0198-45-5999

仙 台 営 業 所 984-0032 宮 城 県 仙 台 市 若 林 区 荒 井 5 丁 目 2 1 - 1
TEL 022-353-6039
FAX 022-353-6040

小 山 営 業 所 323-0158 栃 木 県 小 山 市 梁 2 5 1 2 - 1
TEL 0285-49-1500
FAX 0285-49-1560

東 海 営 業 所 485-0081 愛 知 県 小 牧 市 横 内 字 立 野 6 7 8 - 1
TEL 0568-75-3561
FAX 0568-75-3563

岡 山 営 業 所 700-0973 岡 山 県 岡 山 市 北 区 下 中 野 7 0 4 - 1 0 3
TEL 086-243-1147
FAX 086-243-1269

熊 本 営 業 所 861-8030 熊 本 県 熊 本 市 東 区 小 山 町 1 6 3 9 - 1
TEL 096-389-6650
FAX 096-389-6710

都 城 営 業 所 885-1202 宮 崎 県 都 城 市 高 城 町 穂 満 坊 1 0 0 3 - 2
TEL 0986-53-2222
FAX 0986-53-2233