

STAR

農業用トラレーザ

部 品 表

製品コード

型

式

部品供給型式

K55110

TFT3500B

TFT3500B-10

- ・ 部品ご注文の際は、必ず部品供給型式をご連絡ください。
- ・ 補用部品の一部には、まとめ・セット販売のみの部品があります。

株式会社IHIアグリテック

部 品 表

部品のご注文について

1. 部品ご注文の際は、下記項目をご連絡ください。

- ① 製 品 名
- ② 部品供給型式（型式）
- ③ 部品名称
- ④ 部品番号
- ⑤ 個 数

※ 部品供給型式は部品表表紙および、本体に貼付のネームプレートに表示しています。

2. 個数欄の 、 は、以下のことを表しております。

… シムなど、組み込まれている個数が製品個々により異なる部品

… アッセイ品に含まれる部品で単品では供給しない部品

3. 見出番号が になっているものは、通常部品と違い、納期が長くなりますので、その都度ご相談させていただきます。

4. 補用部品の一部には、まとめ・セット販売のみの部品があります。ご注文の際はご確認ください。また部品表上、分解されていない部品はセット販売のみの対応とさせていただきます。

※ 部品は改良等により予告なく形状・材質を変更することがあります。

補修部品の供給年限について

補修部品は当社純正部品をお買い求めください。市販類似品をお使いになりますと、機械の不調や性能に影響する場合があります。

この製品の補修用部品の供給年限（期間）は、製造打ち切り後9年です。ただし、供給年限内であっても、特殊部品については納期などをご相談させていただきます場合もあります。

補修部品の供給は原則的には上記の供給年限で終了しますが、供給年限経過後であっても、部品供給のご要請があった場合は納期および価格についてご相談させていただきます。

保証について

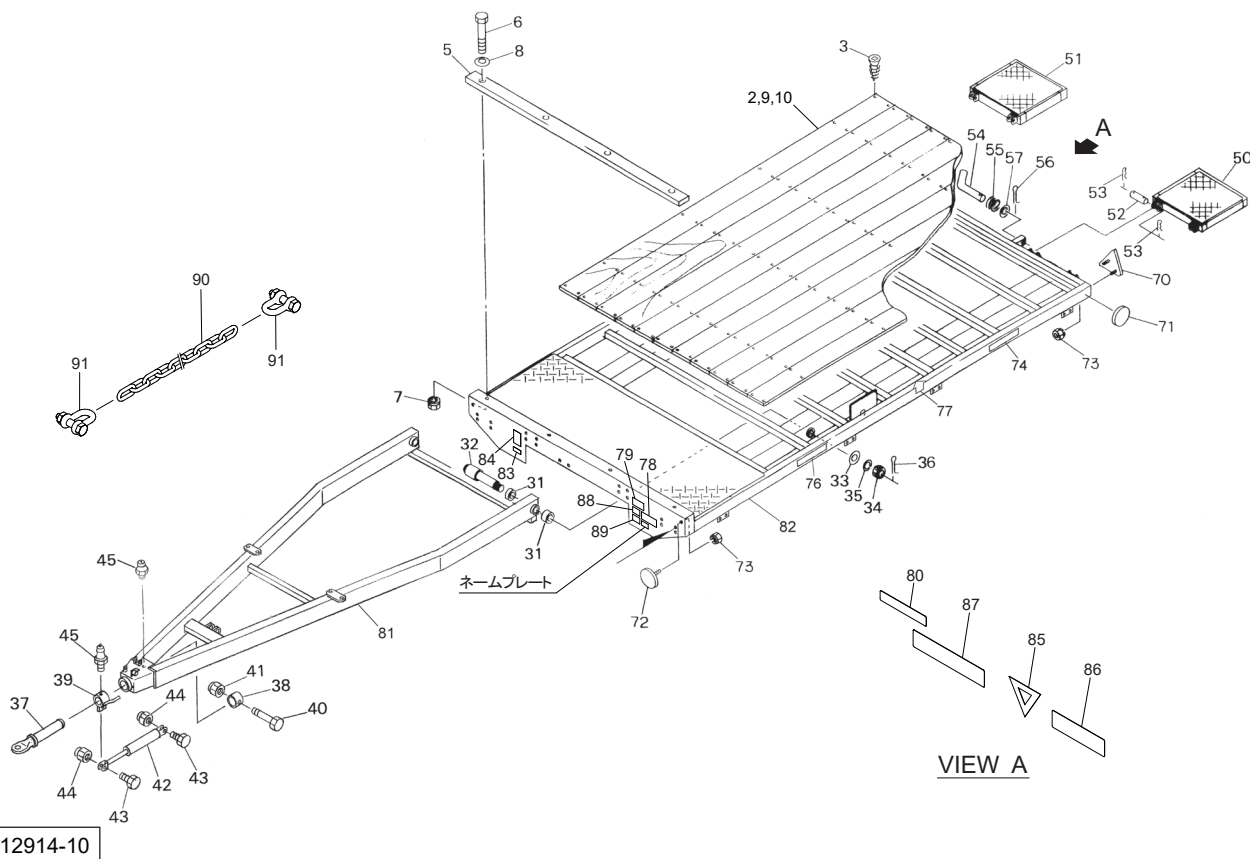
機械の改造は故障の原因となりますので、行わないでください。

改造した場合や取扱説明書に述べられた正しい使用目的と異なる場合は、保証の対象外になりますのでご注意ください。



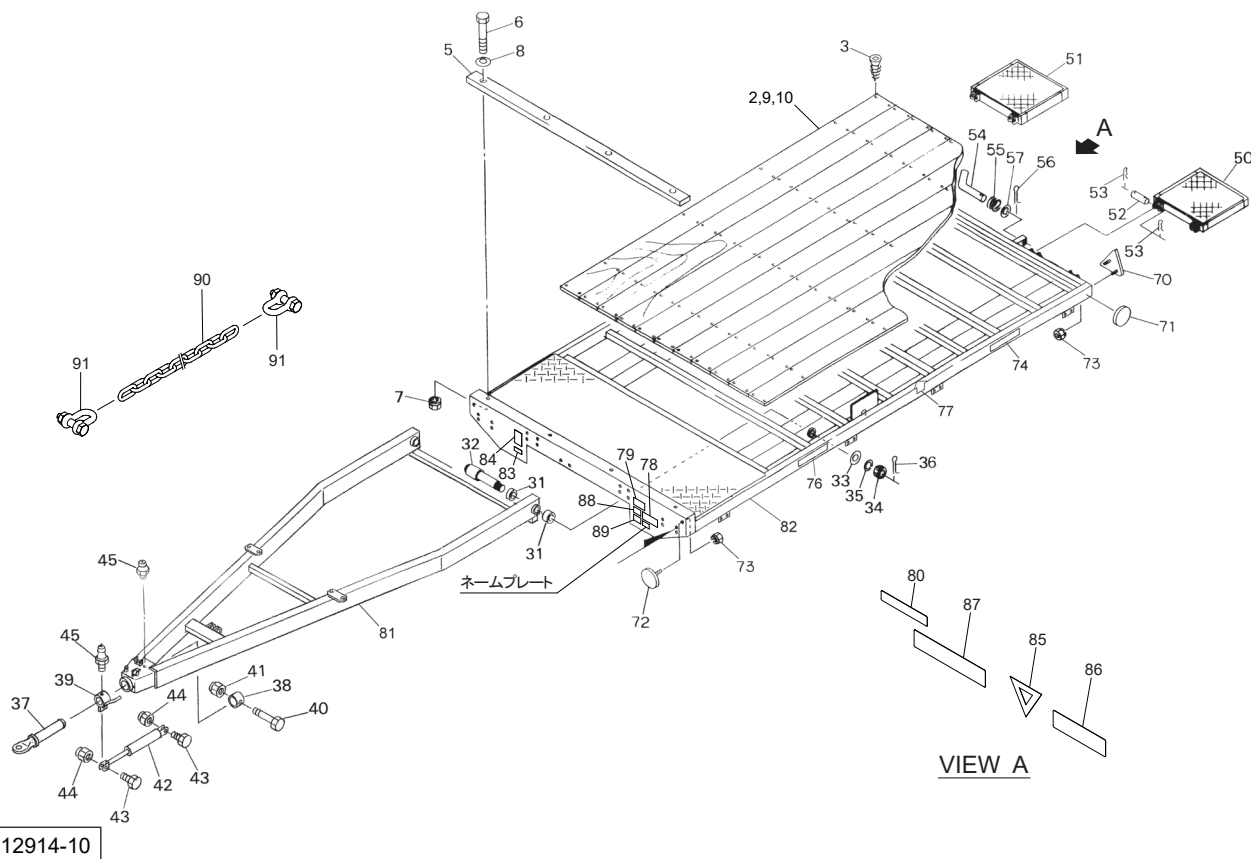
- 1 -

TFT3500B 農業用トレーラ フレーム・ドロバ・ブリッジ



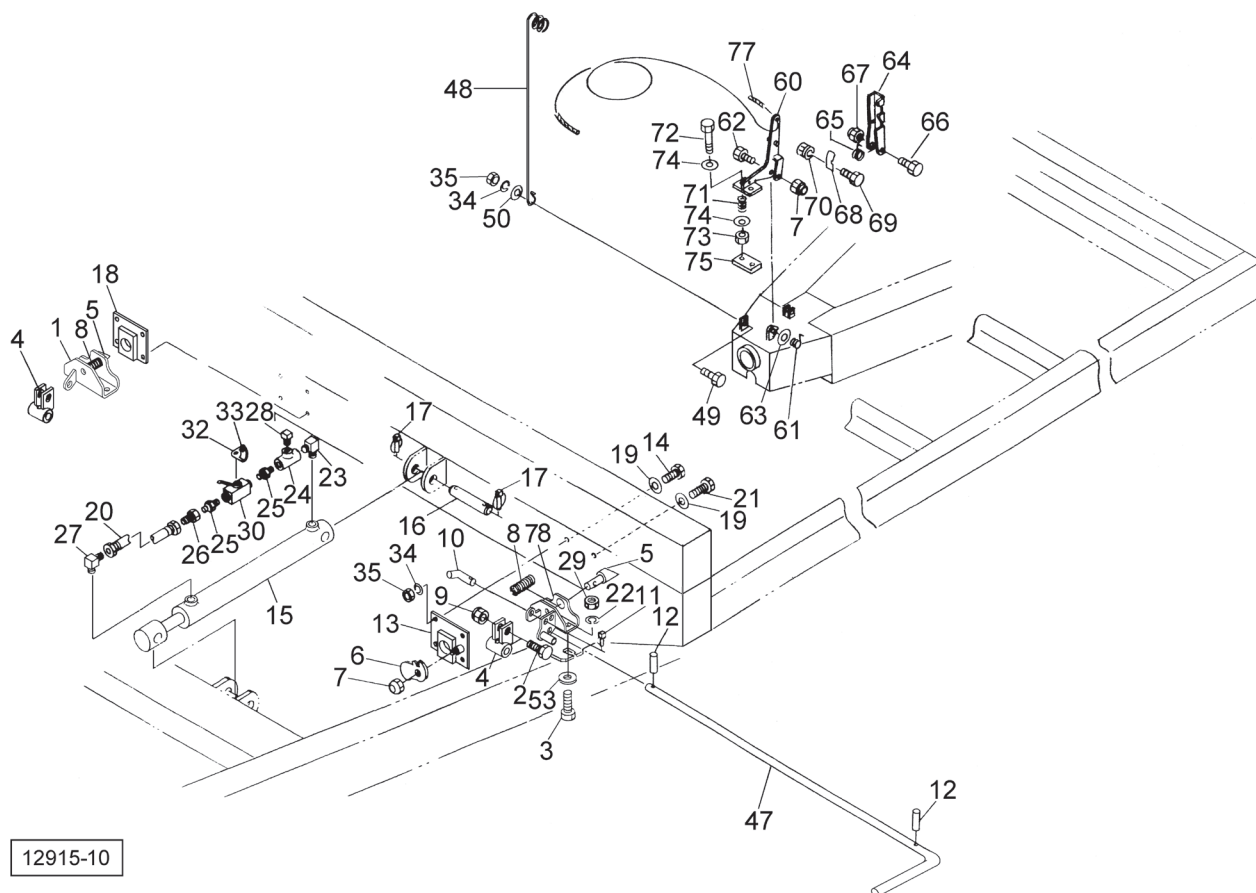
見出番号	部品番号	部品名称	個数	備考
2	1393522006	ユカイタ C P ; 3 5 0 0	1	見9,10,計10枚セット
3	1643850000	サラフレキタッピンネジ ; 6 × 6 5 (P)	80	
5	1071520006	バンパ	1	
6	BSZ10060	コガタボルト 7 M 1 0 × 6 0	4	
7	NSZ10	コガタナット 8 2 シュ M 1 0	4	
8	044098500M	ワッシャ ; 1 0	4	
9	1393520016	ユカイタ	8	幅184mm
10	1393522026	ユカイタ	2	幅111mm, 両端各1枚
31	KBB-4550B	カーボンドライバリング B 4 5 × 5 0 × 5 0	4	
32	107157300M	シャフト C P	2	
33	WRA30	ヒラザガネ M 3 0	2	
34	000713000M	キャッスルナット ; M 3 0 × 1 . 5	2	
35	WS30	バネザガネ 2 ゴウ M 3 0	2	
36	PC050036	ワリピン 5 × 3 6	2	
37	1564860004	ヒッチカン C P	1	
38	1133610004	カラー	1	
39	1564880004	パイプ C P	1	
40	BZ16100	ボルト 8 . 8 M 1 6 × 1 0 0	1	
41	NN16	ナイロンナット M 1 6	1	
42	1436060000	ガススプリング ; 2 7 0 × 8 0 × 9 0	1	
43	BSZ10035	コガタボルト 7 M 1 0 × 3 5	2	
44	NNF10	フランジナイロンナット M 1 0	2	
45	ONA6	グリースニップル A M 6	2	
50	1567702006	ブリッジ C P ; L	1	
51	1567692006	ブリッジ C P ; R	1	
52	107097000M	ピン ; φ 1 6 × 1 0 4	4	

TFT3500B 農業用トレーラ フレーム・ドロバ・ブリッジ



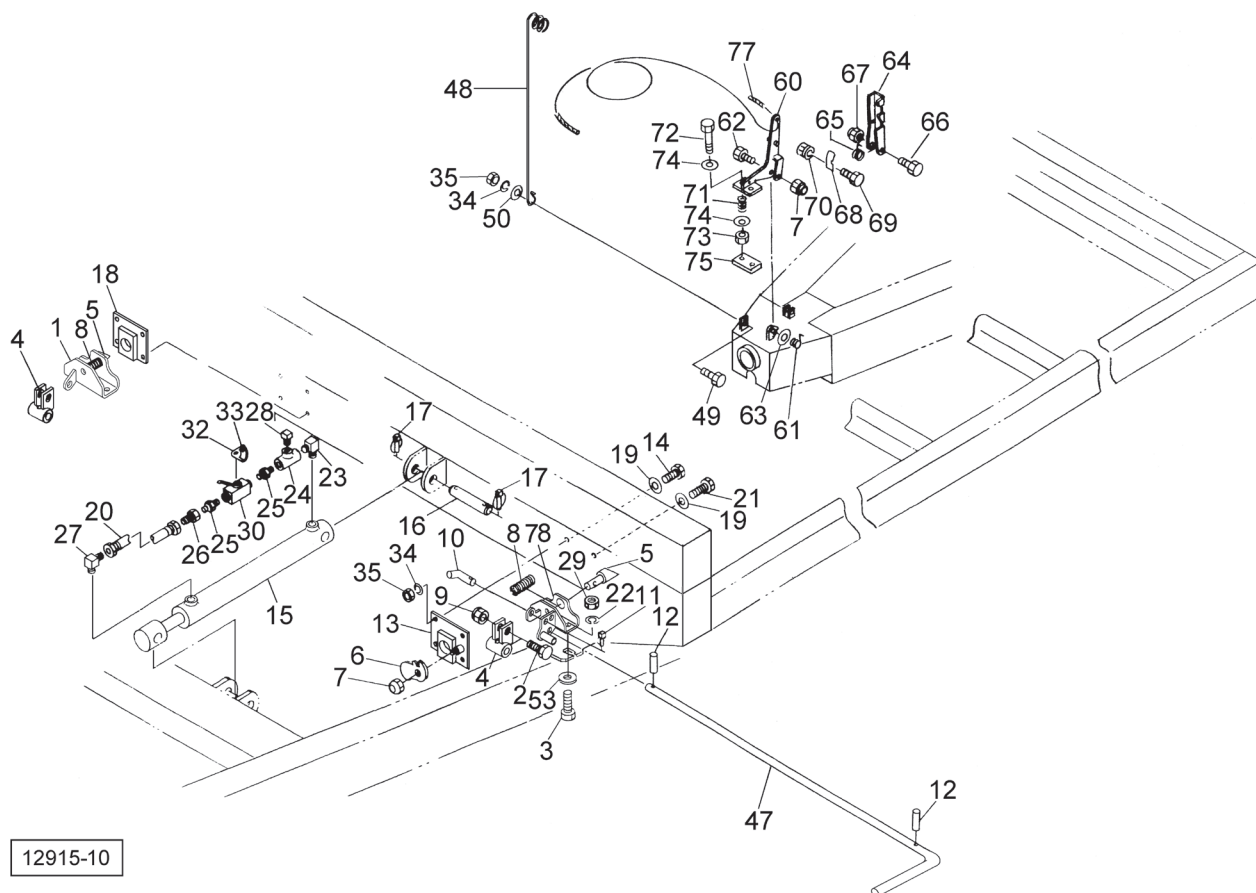
見出番号	部品番号	部品名称	個数	備考
53	PC040025	ワリピン 4×25	8	
54	156772000M	ピン	2	
55	156773000M	スプリング	2	
56	PC040025	ワリピン 4×25	2	
57	WRA16	ヒラザガネ M16	2	
70	0009301000	ハンシャキ; R-150TR	2	見73付
71	0009620000	ハンシャキ; Y-60CIS	2	
72	0009600000	ハンシャキ; W-60CI	2	見73付
73	NP05	スプリングナット M5	6	
74	1625860000	ラベル; 3500B	2	
76	1339780000	STARマークラベル; 40	2	
77	0940930000	ストップマーク	2	
78	1061641000	ラベル: ケイコク 1	1	
79	1112330000	ラベル; サギョウチュウイ	1	
80	1075050000	ラベル; セキサイリョウ 3500	1	
81	1627230004	ドロバCP; 3500B	1	部品供給不可
82	1627081003	フレームCP; 3500B	1	部品供給不可
83	1579950000	ラベル; タイヤクウキアツ680	1	
84	1511360000	ラベル; ケイコク223	1	
85	1600840000	ラベル; セイゲンヒョウシキ	1	
86	1601500000	ラベル; ウンコウソクト	1	
87	1601510000	ラベル; 15km/h	1	
88	1511820000	ラベル; ケイコク269	1	
89	1511830000	ラベル; ケイコク270	1	
90	162584000M	リンクチェーン 10×40P×38L	1	
91	1623090000	シャックル; TS-1.7t	2	

TFT3500B 農業用トレーラ
ロック・デンソウヒン



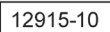
見出番号	部 品 番 号	部 品 名 称	個数	備 考
1	1327910004	ブラケットC P ; R	1	
2	BSZ08045	コガタボルト 7 M8×4 5	2	
3	BZ16050	ボルト 8. 8 M1 6×5 0	4	
4	111125000M	ブラケットC P	2	
5	111120100M	ピン	2	
6	111121100M	プレート	1	
7	NNF12	フランジナイロンナット M1 2	2	
8	111484000M	スプリング	2	
9	NNF08	フランジナイロンナット M8	2	
10	107069000M	ピン ; φ 2 0	1	
11	000738000M	リンチピン ; 6	1	
12	PS080032	スプリングピン 8×3 2	2	
13	111122000M	ブラケットC P ; L	1	
14	BZ12035	ボルト 8. 8 M1 2×3 5	7	
15	1071193006	シリンダ ; CWP 5 0×4 3 5×6 5 0	1	
16	107120000M	ピン ; φ 2 5×1 3 0	2	
17	000738000M	リンチピン ; 6	4	
18	111152000M	ブラケットC P ; R	1	
19	042783600M	ワッシャ ; 1 2	8	
20	KH0800750PP	ユアツホース 1 / 2×7 5 0 4 - 4	1	
21	BZ12040	ボルト 8. 8 M1 2×4 0	1	
22	WSA16	バネザガネ 3 ゴウ M1 6	4	
23	2086-08	エルボ PT 1 / 2	1	
24	2091-08	ティー PT 1 / 2	1	
25	2083-08-04	ニップル PT 1 / 2×1 / 4	2	

TFT3500B 農業用トレーラ
ロック・デンソウヒン

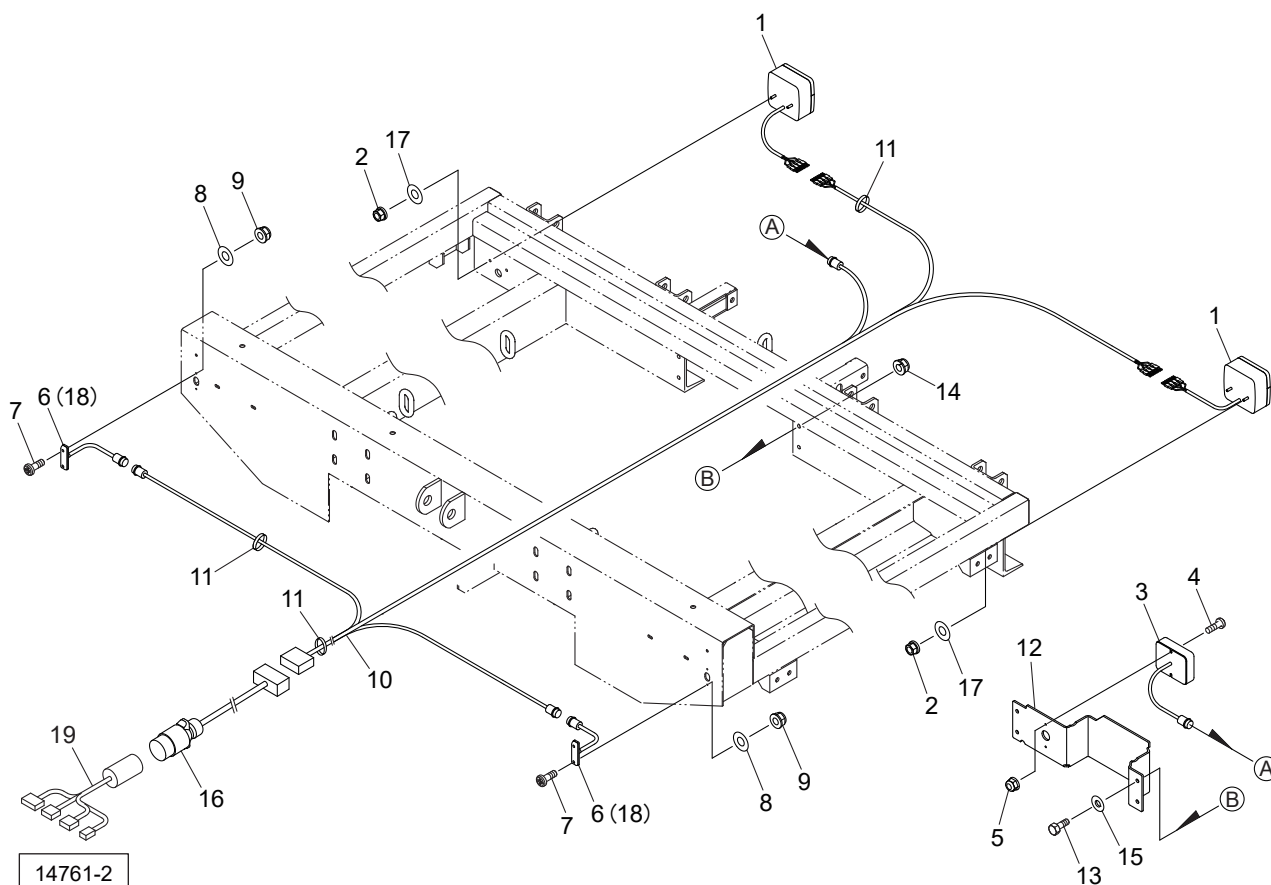


見出番号	部品番号	部品名称	個数	備考
26	1015-08	メスコネクタ PF1/2×PT1/2	1	
27	1033-08	ホースエルボ PF1/2×PT1/2	1	
28	2082-08	ロックプラグ PT1/2	1	
29	NZ16	ナット 8 2シュ M16	4	
30	0009830000	ストップバルブ ; 1/4	1	
32	109838200M	プレート	1	
33	8042290000	ラベル ; サギョウイチ60	1	
34	WSA12	バネザガネ 3ゴウ M12	9	
35	NZ12	ナット 8 2シュ M12	9	
47	134351000M	ロッド	1	
48	107215000M	ステー	1	
49	BZ12030	ボルト 8.8 M12×30	1	
50	042783600M	ワッシャ ; 12	1	
53	000761100M	ワッシャ ; 16	4	
60	114244000M	ブラケットCP	1	
61	087792000M	スプリング ; L	1	
62	BZ12065	ボルト 8.8 M12×65	1	
63	077702000M	ザガネ	1	
64	114249000M	チャンネル	1	
65	118562000M	スプリング	1	
66	BSZ10060	コガタボルト 7 M10×60	1	

ロック・デンソウヒン

[illegible]

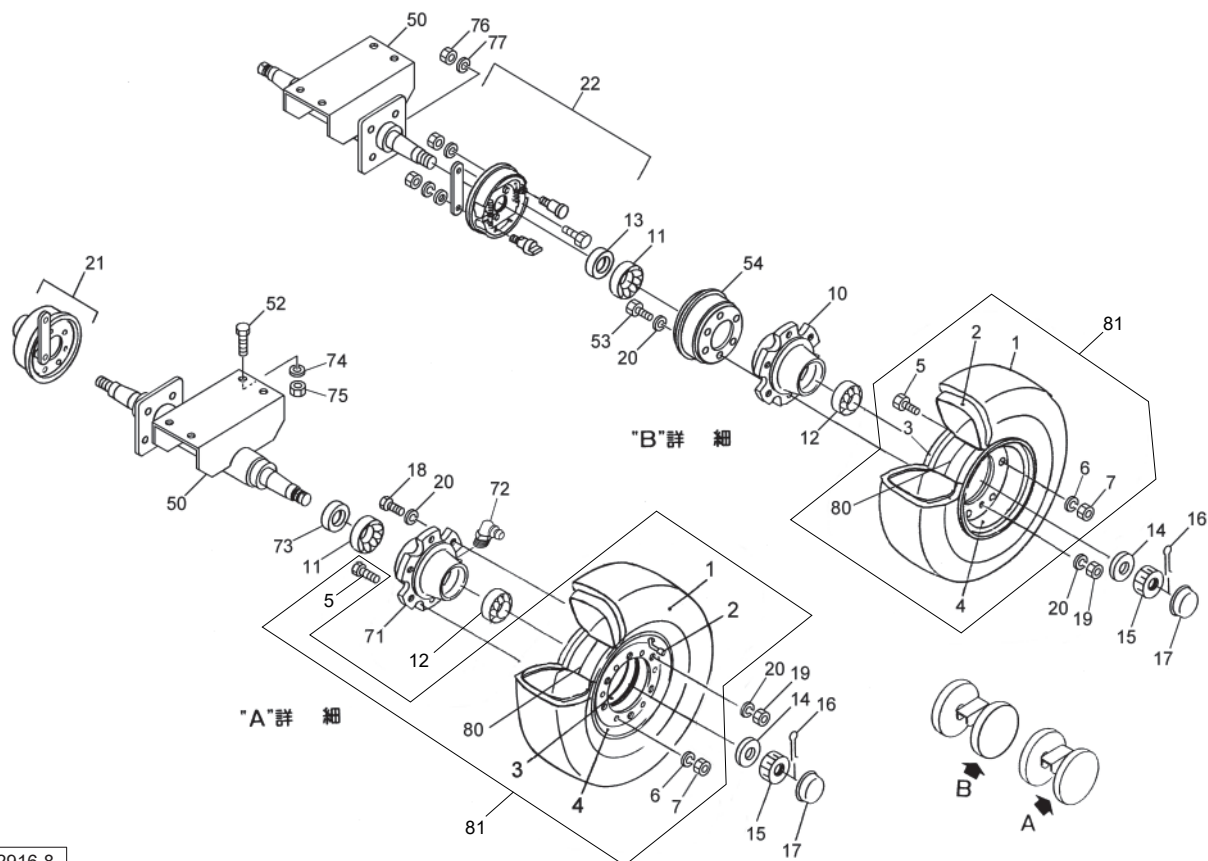
TFT3500B 農業用トレーラ
トウカキ



14761-2

見出番号	部品番号	部品名称	個数	備考
1	1125522000	リヤランプ；3 F	2	
2	NN05	ナイロンナット M5	4	
3	1601350000	バックランプ；カク	1	
4	CP04025	+ナベコネジ M4×2.5	2	
5	NNF04	フランジナイロンナット M4	2	
6	1603681000	ポジションライト；2 P G	2	
7	CP03016	+ナベコネジ M3×1.6	4	
8	WRA03	ヒラザガネ M3	4	
9	NN03	ナイロンナット M3	4	
10	1624850000	ハーネス；トウカキ	1	
11	ILT300	インシュロックタイ 4.8×3.0×1	6	
12	162482000M	ブラケット；3500B	1	
13	BSZ08030	コガタボルト 7 M8×3.0	4	
14	NSP08	コガタスプリングナット 4 M8	4	
15	080414100M	ワッシャ；8	2	
16	1604031000	ヘンカンハーネス	1	
17	801552000M	ワッシャ；6.1×1.6	4	
18	1624930000	ポジションライト；2 P G / 24 V	2	オプション，24 V トラクタ用
19	1630370000	チュウカンハーネス C P；コウドウ	1	オプション

TFT3500B 農業用トレーラ
タイヤ・ハブ・シャジク



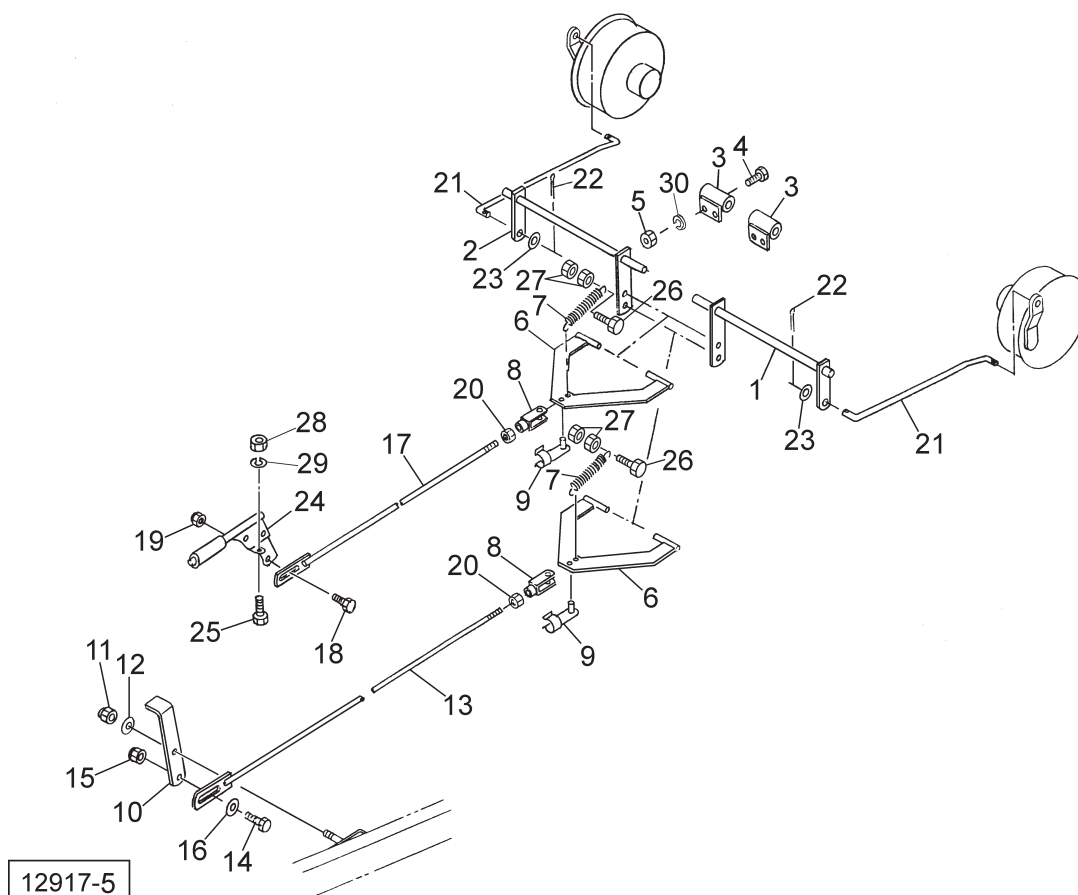
12916-8

見出番号	部品番号	部品名称	個数	備考
1	0555290000	タイヤ ; 6 . 0 0 - 9 - 1 0 P R	4	
2	0555300000	チューブ ; 6 . 0 0 - 9	4	
3	0649061000	ホイール ; 4 . 0 0 E × 9 D T	4	見4付
4	0649070000	ホイール ; 4 . 0 0 E × 9 D T	4	バルブ穴付
5	BZ12025	ボルト 8 . 8 M 1 2 × 2 5	24	
6	WSA12	バネザガネ 3 ゴウ M 1 2	24	
7	NZ12	ナット 8 2 シュ M 1 2	24	
10	0004992004	ハブ ; B 6 2 × 8 0	2	
11	J30208	テーパローラベアリング 3 0 2 0 8	4	
12	J30206	テーパローラベアリング 3 0 2 0 6	4	
13	D508014	オイルシール D 5 0 × 8 0 × 1 4	2	
14	WRA24	ヒラザガネ M 2 4	4	
15	000712000M	キャッスルナット ; M 2 4 × 1 . 5	4	
16	PC040032	ワリピン 4 × 3 2	4	
17	000415000M	キャップ ; 6 2	4	
18	000420000M	ボルト ; M 1 2 × 1 . 5 × 5 0	12	
19	NZ12150	ナット 8 2 シュ M 1 2 × 1 . 5	24	
20	WSA12	バネザガネ 3 ゴウ M 1 2	48	
21	1252850000	ブレーキ A s s y ; L	1	
22	1252860000	ブレーキ A s s y ; R	1	
50	1343140004	シャジク C P	2	
52	BZ16045	ボルト 8 . 8 M 1 6 × 4 5	8	

TFT3500B 農業用トレーラ
タイヤ・ハブ・シャジク

[illegible]

TFT3500B 農業用トレーラ
ブレーキ

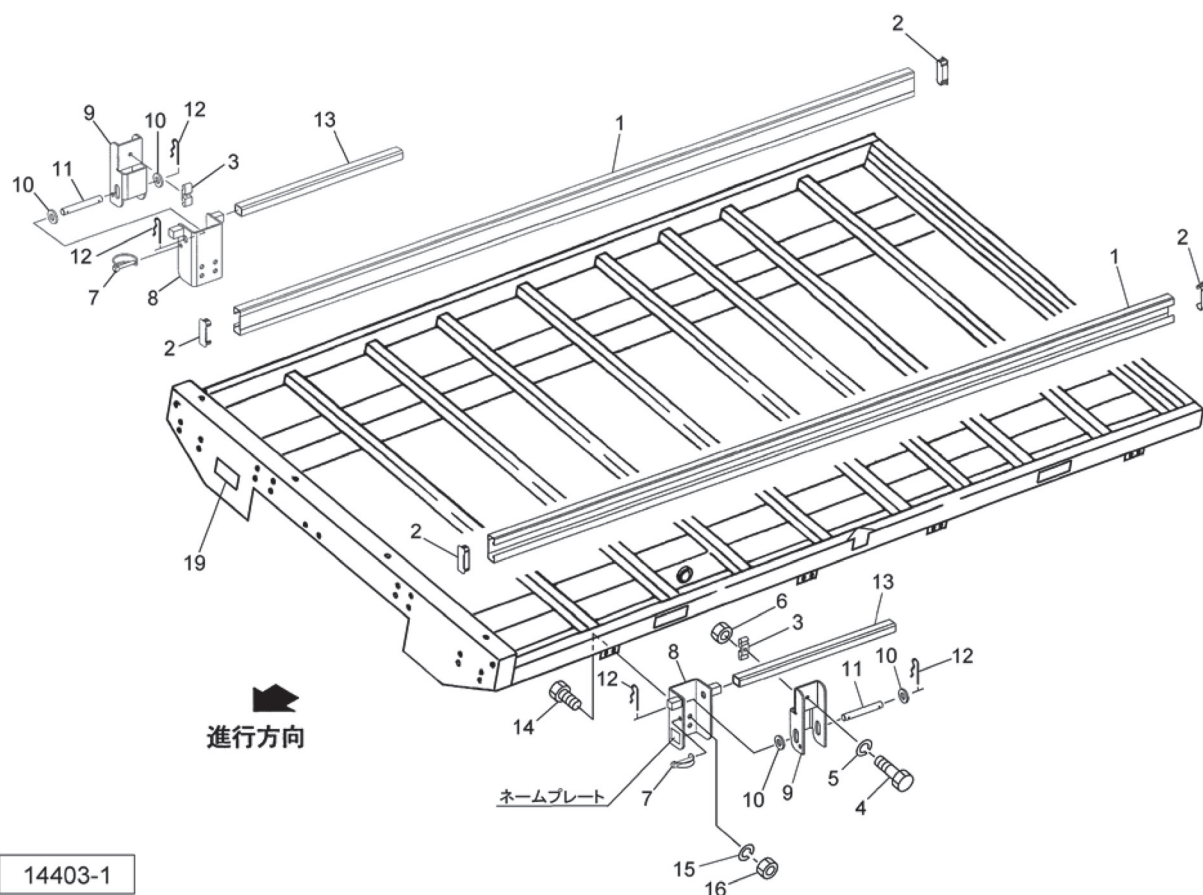


見出番号	部品番号	部品名称	個数	備考
1	113399000M	バーCP; L	1	
2	113403000M	バーCP; R	1	
3	113220000M	ホルダCP	2	
4	BSZ10030	コガタボルト 7 M10×30	4	
5	NSZ10	コガタナット 8 2シュ M10	4	
6	113223000M	プレートCP	2	
7	080820000M	スプリング	2	
8	079422000M	フォークエンド; 10×40	2	
9	079423000M	ピン; 10×40	2	
10	113414000M	アングル	1	
11	NNF12	フランジナイロンナット M12	1	
12	065482200M	ワッシャ; 12	1	
13	113405100M	ロッドCP; 1	1	
14	BSZ10035	コガタボルト 7 M10×35	1	
15	NNF10	フランジナイロンナット M10	1	
16	075290100M	ワッシャ; 10	1	
17	113407100M	ロッドCP; 2	1	
18	BSZ08025	コガタボルト 7 M8×25	1	
19	NNF08	フランジナイロンナット M8	1	
20	NSZ10	コガタナット 8 2シュ M10	2	
21	113473100M	ロッド	2	
22	PC032020	ワリピン 3. 2×20	4	
23	WRA08	ヒラザガネ M8	4	
24	1131000000	ハンドブレーキレバー	1	
25	BSZ08020	コガタボルト 7 M8×20	2	

ブレーキ

[illegible]

TFT3500B 農業用トレーラ
アオリユニット(オプション)



見出番号	部品番号	部品名称	個数	備考
1	1552420000	チャンネル; 3500	2	※
2	1565020000	キャップ	4	※
3	1552440000	ホルダ	8	※
4	BSZ08025	コガタボルト 7 M8×25	8	※
5	WSA08	バネザガネ 3ゴウ M8	8	※
6	NSZ08	コガタナット 8 2シュ M8	8	※
7	000453000M	デルタピン; 9	2	※
8	155257000M	ホルダCP	8	※
9	155247000M	ブラケットCP	8	※
10	WRA16	ヒラザガネ M16	16	※
11	155250000M	ピン; φ16×115	8	※
12	000087200M	ベータピン; 16×2.3	16	※
13	155286000M	パイプ	6	※
14	BSZ10025	コガタボルト 7 M10×25	16	※
15	WSA10	バネザガネ 3ゴウ M10	16	※
16	NSZ10	コガタナット 8 2シュ M10	16	※
19	1552870000	ラベル; サギョウチュウイ	1	※

千 歳 本 社 066-8555 千 歳 市 上 長 都 1 0 6 1 番 地 2
TEL 0123-26-1123
FAX 0123-26-2412

千 歳 営 業 所 066-8555 千 歳 市 上 長 都 1 0 6 1 番 地 2
TEL 0123-22-5131
FAX 0123-26-2035

豊 富 営 業 所 098-4100 天 塩 郡 豊 富 町 字 上 サ ロ ベ ッ 1 1 9 1 番 地 4 4
TEL 0162-82-1932
FAX 0162-82-1696

帯 広 営 業 所 080-2462 帯 広 市 西 2 2 条 北 1 丁 目 1 2 番 地 4
TEL 0155-37-3080
FAX 0155-37-5187

中 標 津 営 業 所 086-1152 標 津 郡 中 標 津 町 北 町 2 丁 目 1 6 番 2
TEL 0153-72-2624
FAX 0153-73-2540

花 巻 営 業 所 028-3172 岩 手 県 花 巻 市 石 鳥 谷 町 北 寺 林 第 1 1 地 割 1 2 0 番 3
TEL 0198-46-1311
FAX 0198-45-5999

仙 台 営 業 所 984-0032 宮 城 県 仙 台 市 若 林 区 荒 井 5 丁 目 2 1 - 1
TEL 022-353-6039
FAX 022-353-6040

小 山 営 業 所 323-0158 栃 木 県 小 山 市 梁 2 5 1 2 - 1
TEL 0285-49-1500
FAX 0285-49-1560

東 海 営 業 所 485-0081 愛 知 県 小 牧 市 横 内 字 立 野 6 7 8 - 1
TEL 0568-75-3561
FAX 0568-75-3563

岡 山 営 業 所 700-0973 岡 山 県 岡 山 市 北 区 下 中 野 7 0 4 - 1 0 3
TEL 086-243-1147
FAX 086-243-1269

熊 本 営 業 所 861-8030 熊 本 県 熊 本 市 東 区 小 山 町 1 6 3 9 - 1
TEL 096-389-6650
FAX 096-389-6710

都 城 営 業 所 885-1202 宮 崎 県 都 城 市 高 城 町 穂 満 坊 1 0 0 3 - 2
TEL 0986-53-2222
FAX 0986-53-2233