

STAR

ハイドロマニューアスプレッダ

部 品 表

製品コード	K34956
型 式	THM11010W
部品供給型式	THM11010W-04

製品コード	K34958
型 式	THM13010W
部品供給型式	THM13010W-04

- ・ 部品ご注文の際は、必ず部品供給型式をご連絡ください。
- ・ 補用部品の一部には、まとめ・セット販売のみの部品があります。

株式会社IHIアグリテック

部 品 表

部品のご注文について

1. 部品ご注文の際は、下記項目をご連絡ください。

- ① 製 品 名
- ② 部品供給型式（型式）
- ③ 部品名称
- ④ 部品番号
- ⑤ 個 数

※ 部品供給型式は部品表表紙および、本体に貼付のネームプレートに表示しています。

2. 個数欄の 、 は、以下のことを表しております。

… シムなど、組み込まれている個数が製品個々により異なる部品

… アッセイ品に含まれる部品で単品では供給しない部品

3. 見出番号が になっているものは、通常部品と違い、納期が長くなりますので、その都度ご相談させていただきます。

4. 補用部品の一部には、まとめ・セット販売のみの部品があります。ご注文の際はご確認ください。また部品表上、分解されていない部品はセット販売のみの対応とさせていただきます。

※ 部品は改良等により予告なく形状・材質を変更することがあります。

補修部品の供給年限について

補修部品は当社純正部品をお買い求めください。市販類似品をお使いになりますと、機械の不調や性能に影響する場合があります。

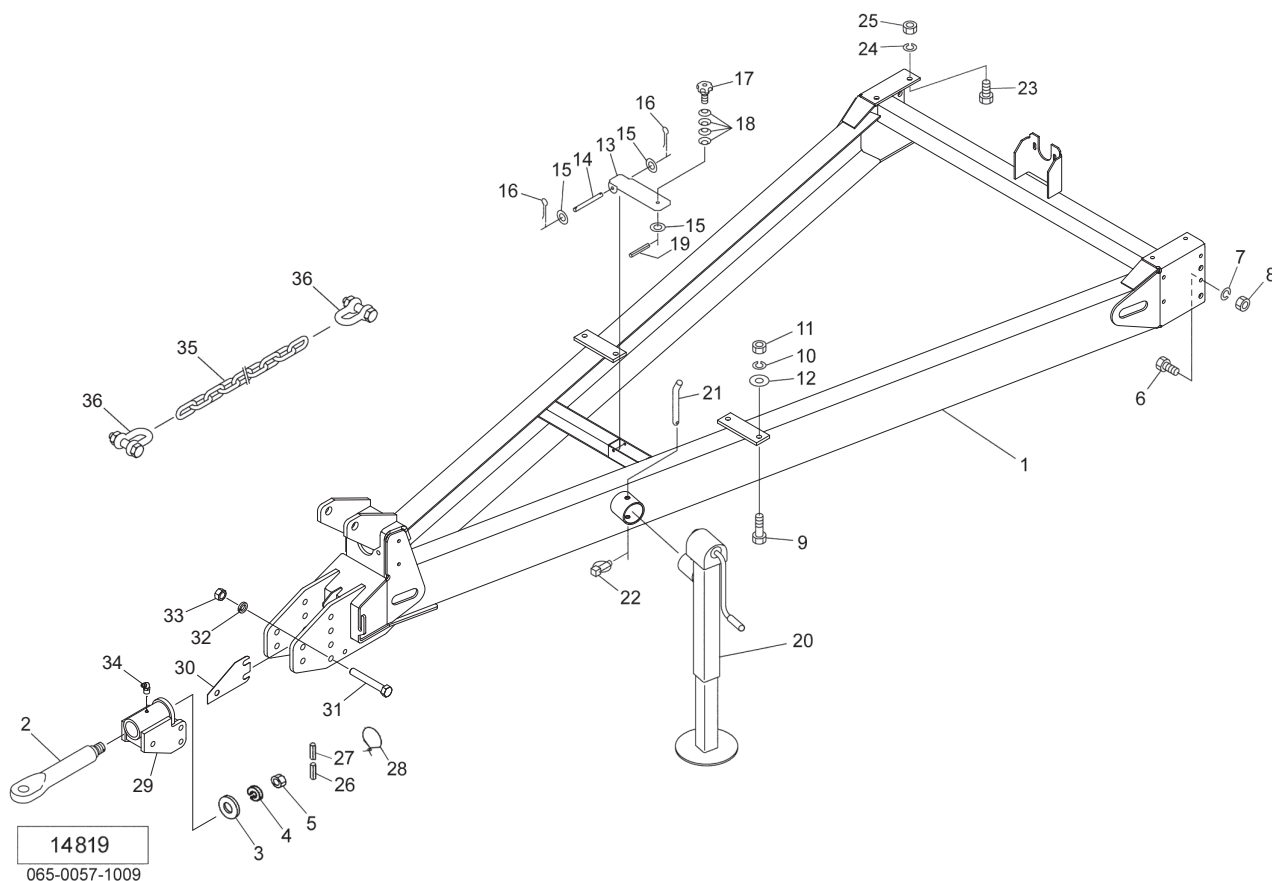
この製品の補修用部品の供給年限（期間）は、製造打ち切り後9年です。ただし、供給年限内であっても、特殊部品については納期などをご相談させていただきます場合もあります。

補修部品の供給は原則的には上記の供給年限で終了しますが、供給年限経過後であっても、部品供給のご要請があった場合は納期および価格についてご相談させていただきます。

保証について

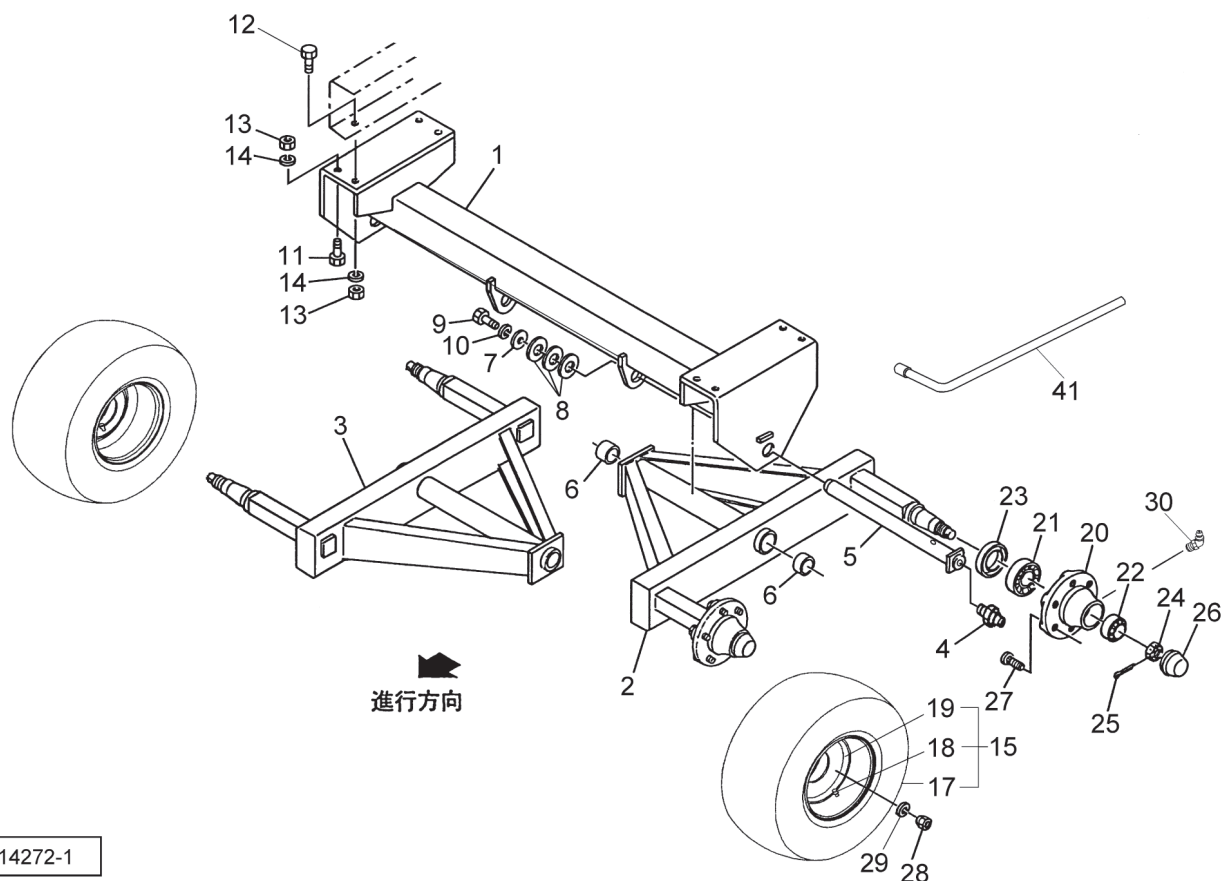
機械の改造は故障の原因となりますので、行わないでください。

改造した場合や取扱説明書に述べられた正しい使用目的と異なる場合は、保証の対象外になりますのでご注意ください。

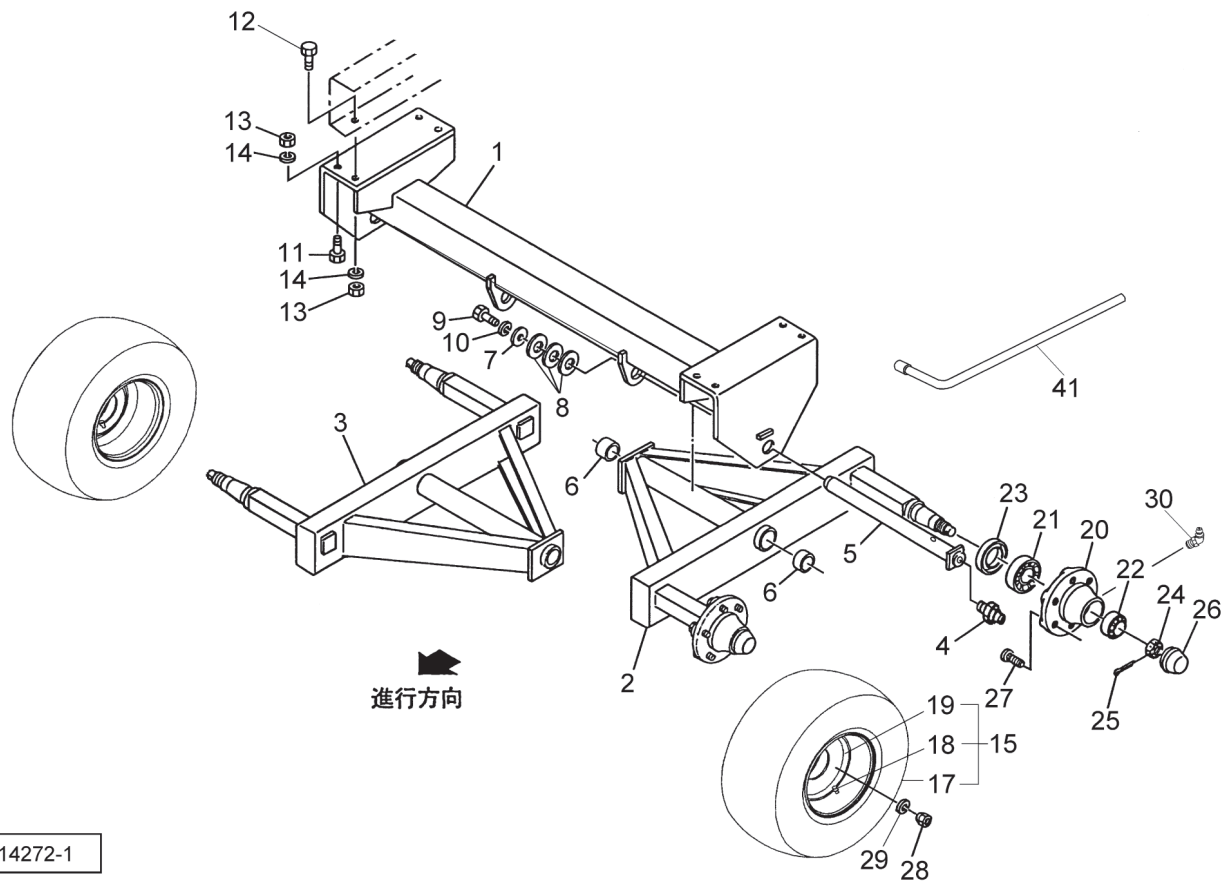


見出番号	部品番号	部品名称	個数	備考
1	1634700004	ドローバCP ; 13000	1	
2	1630380000	ヒッチカンA s s y ; H	1	見3~5、26~28付
3	155618000M	プレート	1	
4	WS36	バネザガネ 2ゴウ M36	1	
5	NZA36	ナット 8 1シュ M36	1	
6	BZ12030	ボルト 8. 8 M12×30	8	
7	WSA12	バネザガネ 3ゴウ M12	8	
8	NZ12	ナット 8 2シュ M12	8	
9	BZ16045	ボルト 8. 8 M16×45	4	
10	WSA16	バネザガネ 3ゴウ M16	4	
11	NZ16	ナット 8 2シュ M16	4	
12	030619101M	ワッシャ ; 17×6	4	
13	145932100M	カバー	1	
14	145933000M	ピン	1	
15	WRA08	ヒラザガネ M8	3	
16	PC032016	ワリピン 3. 2×16	2	
17	1626820000	ニギリ ; 50A s s y 1	1	見15、18、19付
18	079659100M	サラバネ	4	
19	PS040016	スプリングピン 4×16	1	
20	1478570004	スタンドCP	1	
21	147858000M	ピン	1	
22	000738000M	リンチピン ; 6	1	
23	BZ16040	ボルト 8. 8 M16×40	4	
24	WSA16	バネザガネ 3ゴウ M16	4	
25	NZ16	ナット 8 2シュ M16	4	

THM11010W ハイドロマニュアルスプレッダ
シャジク・タイヤ

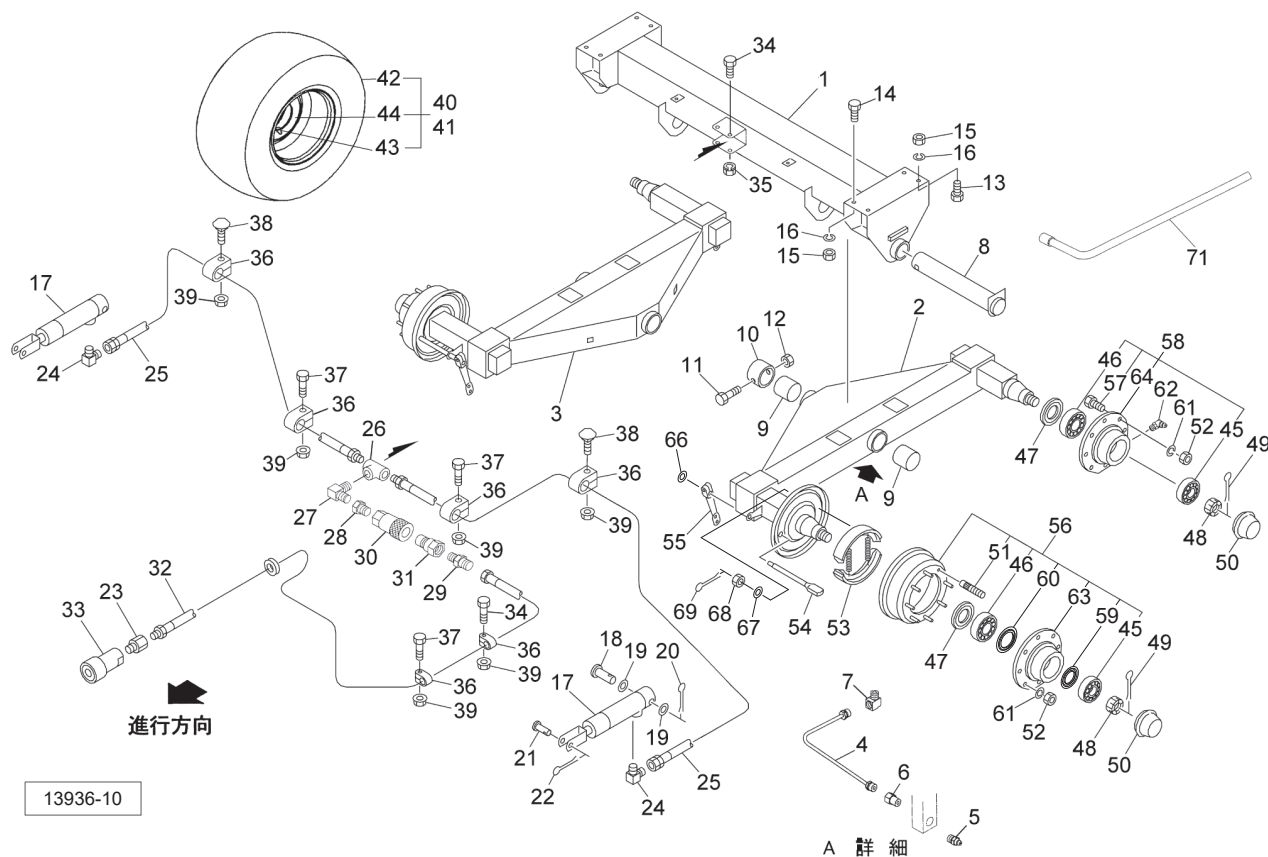


見出番号	部品番号	部品名称	個数	備考
1	1485200004	シャジクCP	1	
2	1341631004	ハブツキシシャジクCP ; 1160L	1	
3	1341641004	ハブツキシシャジクCP ; 1160R	1	
4	ONAS1	グリースニップル APT1/8	2	
5	0754683004	ピンCP	2	
6	0730921000	メタル	4	
7	128113000M	ワッシャ ; 21×65	2	
8	066208100M	ワッシャ ; 51×3.2	6	
9	BZ20045	ボルト 8.8 M20×45	2	
10	WSA20	バネザガネ 3ゴウ M20	2	
11	BZ16045	ボルト 8.8 M16×45	4	
12	BZ16050	ボルト 8.8 M16×50	4	
13	NZ16	ナット 8.2シュ M16	8	
14	WSA16	バネザガネ 3ゴウ M16	8	
15	1497271000	タイヤクミ ; 16.0/70-20-12PR	4	見17～19組立品
17	1436200000	タイヤ ; 16.0/70-20-12PR	4	
18	1629550000	チューブ ; 16.0/70-20	4	
19	1482690000	ホイール ; 14×20	4	
20	1455410024	ハブ	4	
21	J32215	テーパローラベアリング 32215	4	
22	J32211	テーパローラベアリング 32211	4	
23	YX324F005	リティニングリング	4	
24	145541006M	クラウンナット	4	
25	1455410070	スプリットピン	4	

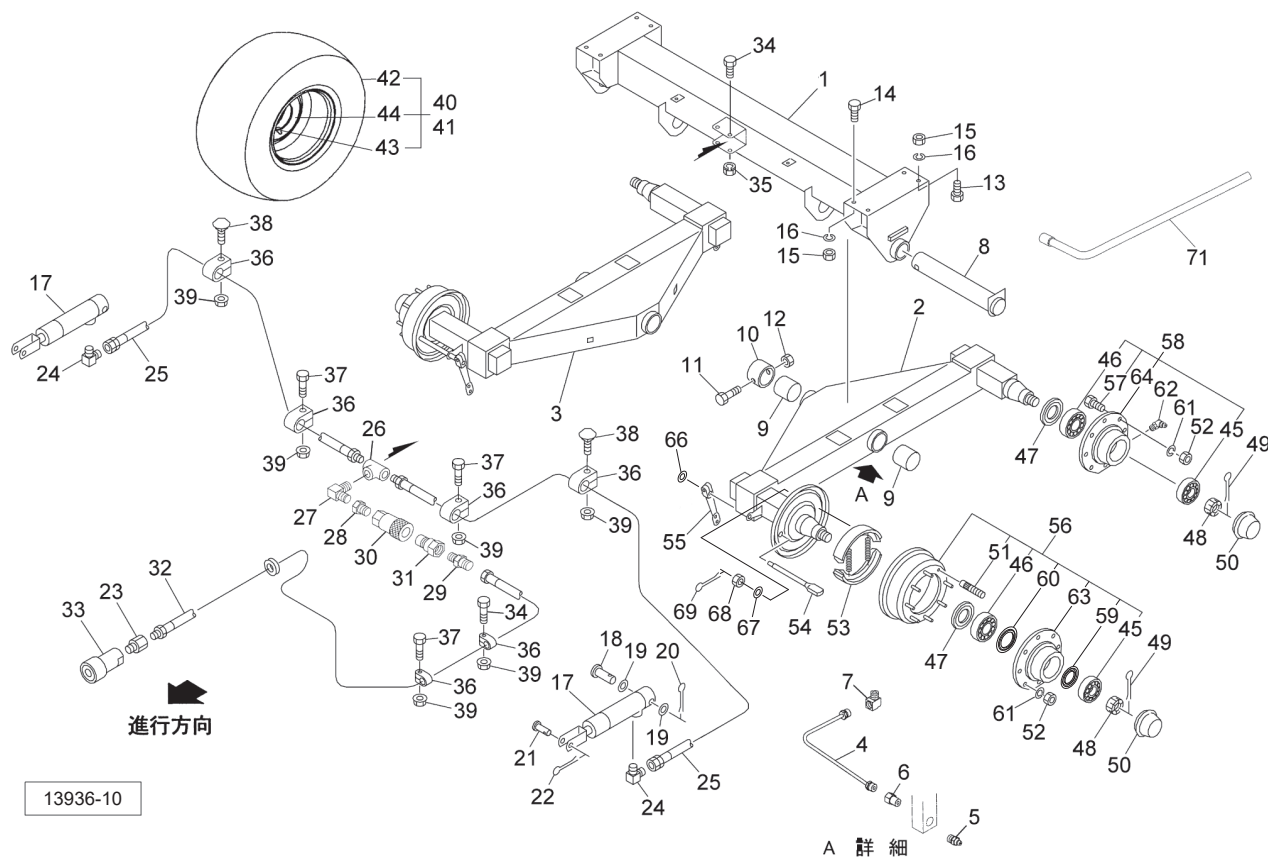


14272-1

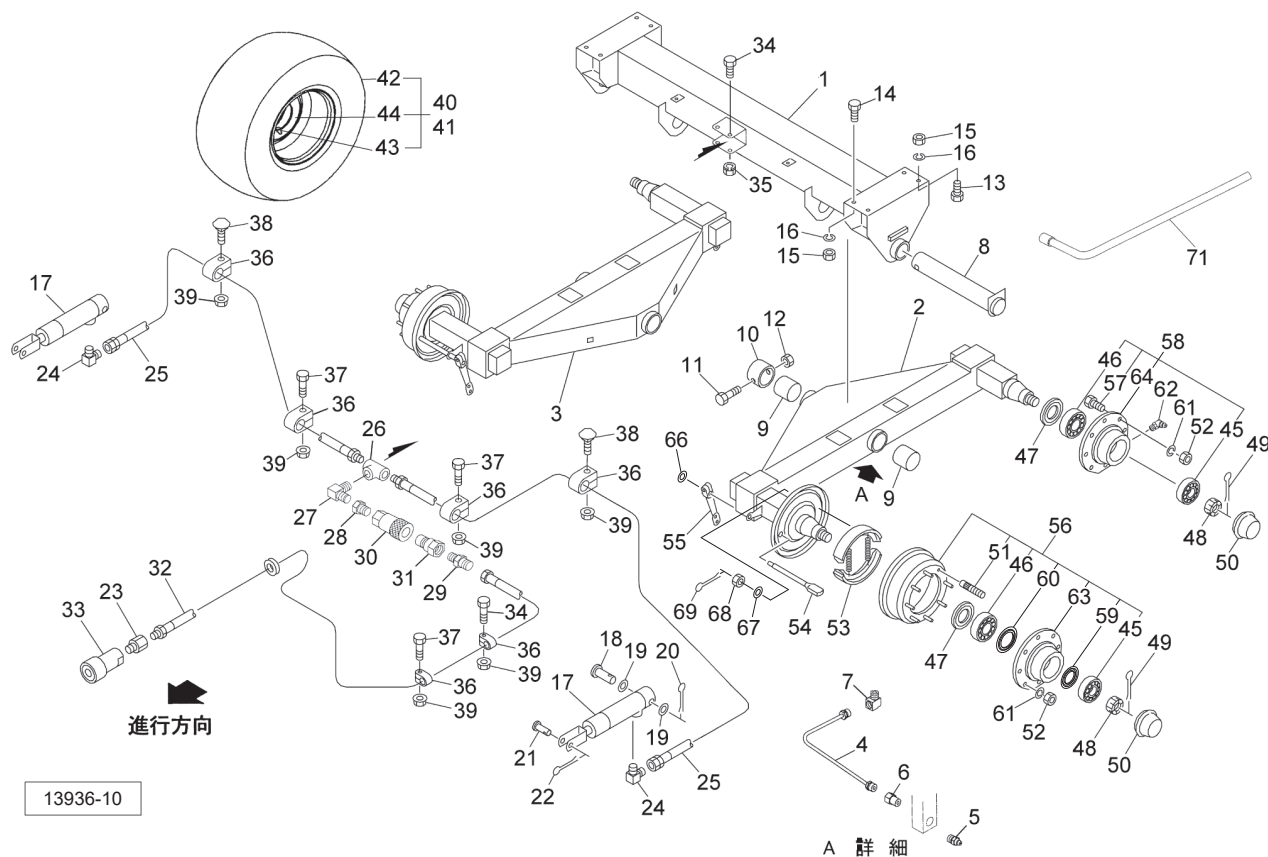
[illegible]



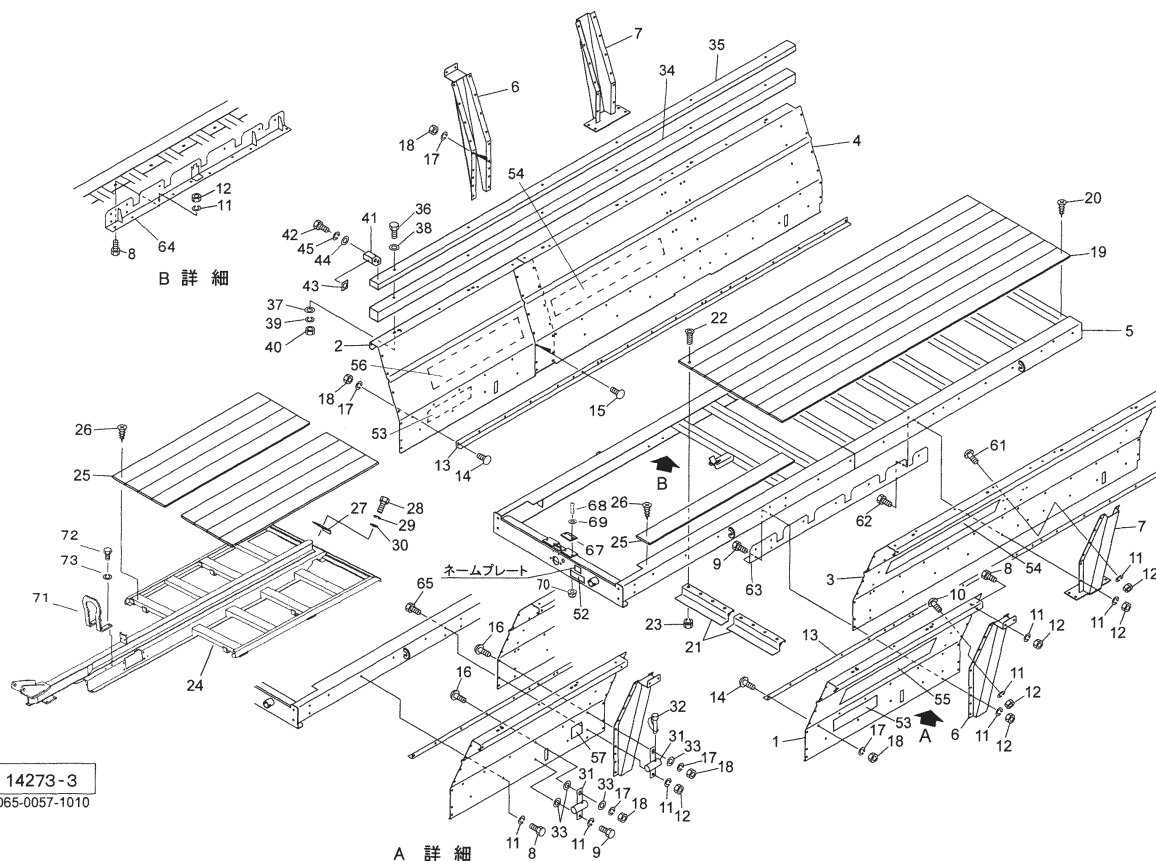
見出番号	部品番号	部品名称	個数	備考
1	1484940004	シャジクCP ; 13000	1	
2	1402222004	ハブツキシシャジクCP ; 1360L	1	
3	1402232004	ハブツキシシャジクCP ; 1360R	1	
4	1402240000	ドウパイプCP	2	
5	ONAS1	グリースニップル A PT1/8	2	
6	EWK869932	SFツギテ ; 4×1/8	2	
7	EWK869935	LFツギテ 1/8	2	
8	1149482004	ピンCP	2	
9	1149510000	メタル	4	
10	123701100M	カラー ; 85. 4×50	2	
11	BZ16130	ボルト 8. 8 M16×130	2	
12	NN16	ナイロンナット M16	2	
13	BZ16045	ボルト 8. 8 M16×45	4	
14	BZ16050	ボルト 8. 8 M16×50	4	
15	NZ16	ナット 8 2シュ M16	8	
16	WSA16	バネザガネ 3ゴウ M16	8	
17	1468210006	シリンダ ; CSO25×85×290	2	
18	136717000M	アタマツキピン	2	
19	WRA20	ヒラザガネ M20	4	
20	PC040040	ワリピン 4×40	2	
21	136718000M	アタマツキピン	2	
22	PC032032	ワリピン 3. 2×32	2	
23	102551000M	ブッシング ; PF3/8×PT1/4	1	
24	1033-04-06	ホースエルボ PF1/4×PT3/8	2	
25	KH0401600AP	ユアツホース 1/4×1600 1-4	2	



見出番号	部品番号	部品名称	個数	備考
26	2091-04	ティー PT1/4	1	
27	2086-04	エルボ PT1/4	1	
28	2081-06-04	ブッシング PT3/8×PT1/4	1	
29	1013-04-06	ホースニップル PF1/4×PT3/8	1	
30	CLF30F	カプラ メス PT3/8	1	
31	CLF30M	カプラ オス PT3/8	1	
32	1132800000	ユアツホース ; 1/4×10000	1	
33	134797000M	カプラ ; VF38GAS F	1	
34	BZ06040	ボルト 8.8 M6×40	3	
35	NP06	スプリングナット M6	2	
36	LN212	ホースクランプ LN2-12	7	
37	BZ06035	ボルト 8.8 M6×35	4	
38	BR06035	カクネマルB 4.6 A1 M6×35	2	
39	NNF06	フランジナイロンナット M6	7	
40	1482801000	タイヤクミ ; 550/60-22.5 12PR L TL	2	見42～44組立品
41	1482811000	タイヤクミ ; 550/60-22.5 12PR R TL	2	見42～44組立品
42	1436220000	タイヤ ; 550/60-22.5 12PR	4	
43	1626370000	バルブ	4	
44	1482700000	ホイール ; 16.00×22.5	4	
45	J32211	テーパローラベアリング 32211	4	
46	J32215	テーパローラベアリング 32215	4	
47	YX324F005	リティニグリング	4	
48	YX328F014	クラウンナット	4	
49	YX344F054	スプリングピン	4	
50	YX307F053	ハブキャップ	4	



見出番号	部 品 番 号	部 品 名 称	個数	備 考
51	YX309F022	ボルト ; M 2 0 × 1 . 5 × 7 6	16	
52	YX312F023	ホイールナット ; M 2 0 × 1 . 5	32	
53	YX316A025C	ブレーキシュー	2	
54	YX301FD83	カムシャフト	2	
55	YX320F026	ブレーキレバー	2	
56	YX323128LX	ハブアッセ	2	
57	YX309F010	ボルト ; M 2 0 × 1 . 5 × 6 2	16	
58	YX323128AXXI	ハブアッセ	2	
59	YX342F008	グリースリング	2	
60	YX342F012	グリースリング	2	
61	YX329F083	ホイールワッシャ ; M 2 0	32	
62	YX318F003	グリースニップル B M 8 × 1 . 2 5	2	
63	YX323128T	ハブ	2	
64	YX323128TI	ハブ	2	
66	YX341F044	シーガーリング	2	
67	YX329F012	ワッシャ	2	
68	YX328F004	クラウンナット	2	
69	YX310F004	スプリットピン	2	
71	1457531006	タイヤレンチ ; 2 7	1	

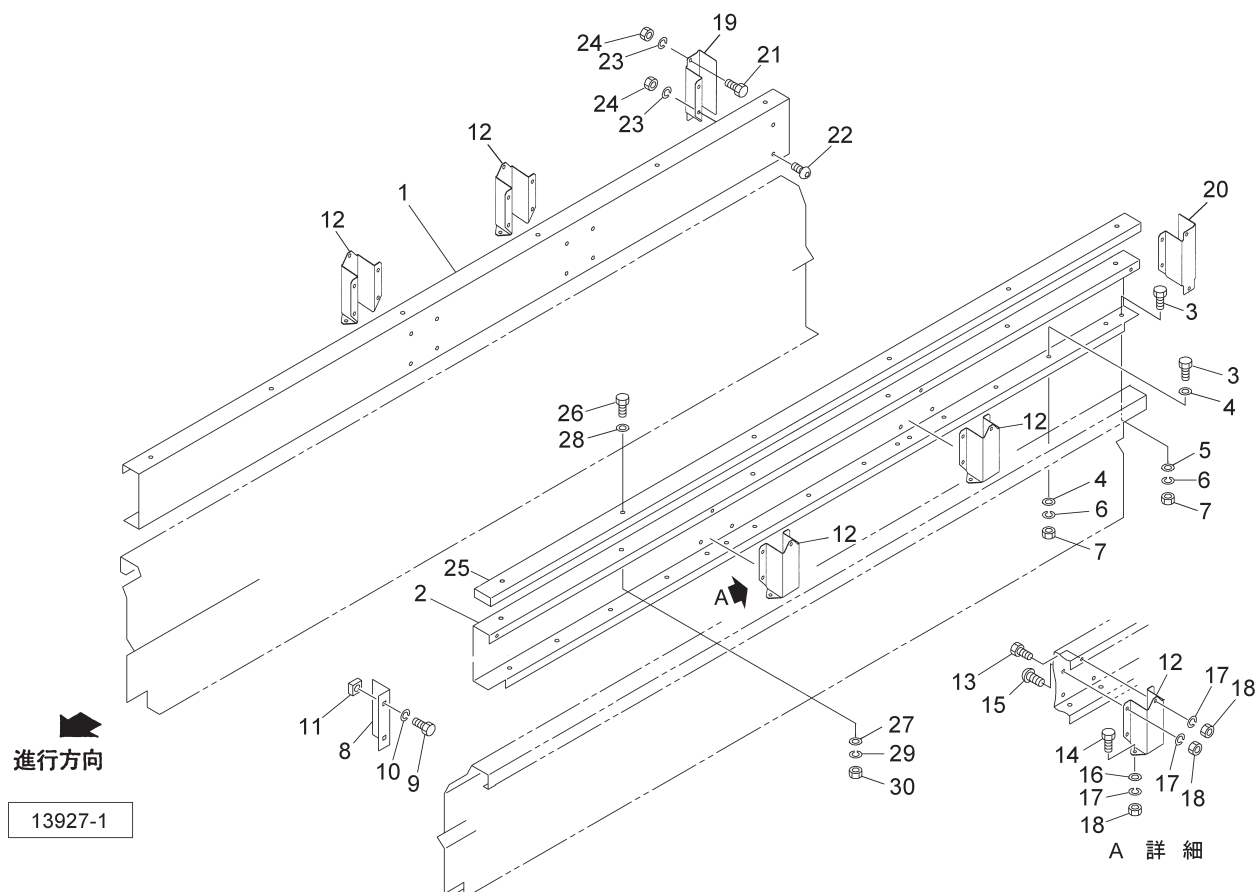


見出番号	部品番号	部品名称	個数	備考
1	1477901000	ソクバン ; L F	1	
2	1477911000	ソクバン ; R F	1	
3	1477921000	ソクバン ; L R e	1	
4	1477931000	ソクバン ; R R e	1	
5	1564072004	フレーム C P ; 1 3 0 0 0	1	供給不可
6	1536161003	サイドサポート C P ; F	2	
7	8034570003	サイドサポート C P ; R e	2	
8	BZ12025	ボルト 8 . 8 M 1 2 × 2 5	27	
9	BZ12030	ボルト 8 . 8 M 1 2 × 3 0	7	
10	RBT12025	ボタン B 1 0 . 9 M 1 2 × 2 5	20	
11	WSA12	バネザガネ 3 ゴウ M 1 2	90	
12	NZ12	ナット 8 2 シュ M 1 2	60	
13	147815000M	アングル	2	
14	RBT12025	ボタン B 1 0 . 9 M 1 2 × 2 5	25	
15	RBT12030	ボタン B 1 0 . 9 M 1 2 × 3 0	9	
16	RBT12035	ボタン B 1 0 . 9 M 1 2 × 3 5	2	
17	WSA12	バネザガネ 3 ゴウ M 1 2	36	
18	NZ12	ナット 8 2 シュ M 1 2	36	
19	1478170000	ユカイタ ; 3 3 8 0	8	
20	TMB06035	サラタッピンネジ B - 1 6 × 3 5	32	
21	1460580003	ガイド C P	2	
22	BJ08035	サラキャップ B 1 0 . 9 M 8 × 3 5	8	
23	NSP08	コガタスプリングナット 4 M 8	8	
24	8038563004	スライドフロア C P	1	
25	1478380000	ユカイタ ; 1 7 0 0	10	

ハイドロマニユアスプレッダ

フレーム

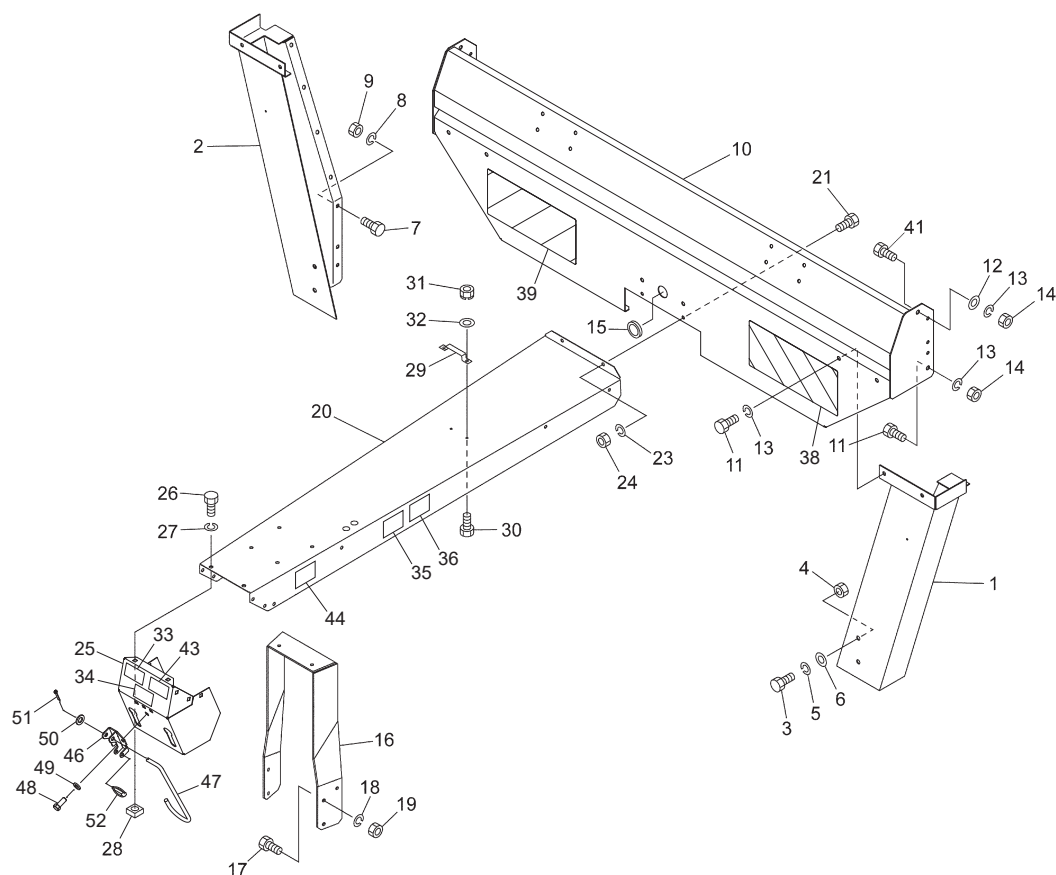
[illegible]



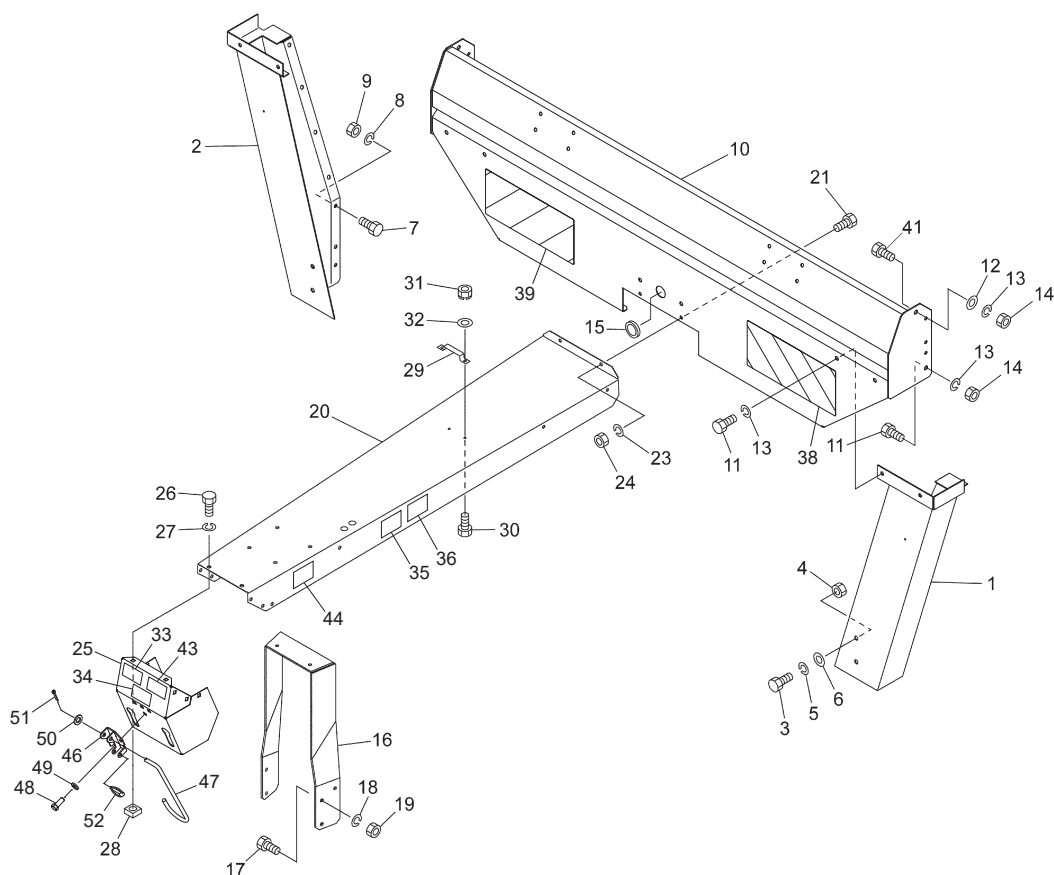
見出番号	部品番号	部品名称	個数	備考
1	1478401000	ソクバン ; UR	1	
2	1478391000	ソクバン ; UL	1	
3	BZ12030	ボルト 8. 8 M12×30	30	
4	063467000M	ワッシャ ; 12. 5×3. 2	36	
5	042783600M	ワッシャ ; 12	12	
6	WSA12	バネザガネ 3ゴウ M12	30	
7	NZ12	ナット 8 2シュ M12	18	
8	1400561000	カバー	2	
9	BSZ10020	コガタボルト 7 M10×20	4	
10	WSA10	バネザガネ 3ゴウ M10	4	
11	NRR10K	ナットリテーナ M10	4	
12	1400552000	サイドサポート ; U	4	
13	BZ12020	ボルト 8. 8 M12×20	4	
14	BZ12030	ボルト 8. 8 M12×30	8	
15	RBT12020	ボタンB 10. 9 M12×20	16	
16	063467000M	ワッシャ ; 12. 5×3. 2	8	
17	WSA12	バネザガネ 3ゴウ M12	28	
18	NZ12	ナット 8 2シュ M12	28	
19	1400572000	ブラケット ; R	1	
20	1400582000	ブラケット ; L	1	
21	BZ12020	ボルト 8. 8 M12×20	2	
22	RBT12020	ボタンB 10. 9 M12×20	4	
23	WSA12	バネザガネ 3ゴウ M12	6	
24	NZ12	ナット 8 2シュ M12	6	
25	1460840000	バンパ ; 4940	2	



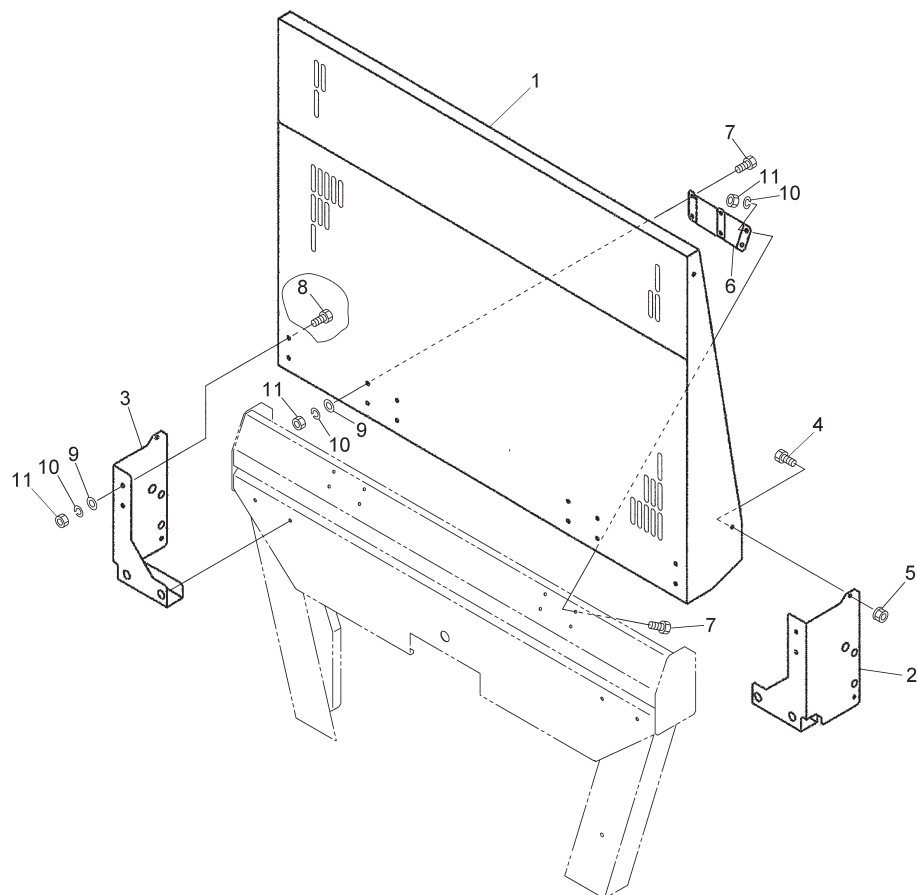
- 11 -



見出番号	部品番号	部品名称	個数	備考
1	1477621003	フロントフレームCP; L	1	
2	1477641003	フロントフレームCP; R	1	
3	BZ14030	ボルト 8.8 M14×30	6	
4	NZ14	ナット 8.2シュ M14	6	
5	WSA14	バネザガネ 3ゴウ M14	6	
6	WRA14	ヒラザガネ M14	6	
7	BZ12025	ボルト 8.8 M12×25	14	
8	WSA12	バネザガネ 3ゴウ M12	14	
9	NZ12	ナット 8.2シュ M12	14	
10	1477661003	フロントガードCP	1	
11	BZ12030	ボルト 8.8 M12×30	6	
12	WRA12	ヒラザガネ M12	2	THM13010W
13	WSA12	バネザガネ 3ゴウ M12	8	
14	NZ12	ナット 8.2シュ M12	4	
15	1156610000	グロメット; φ44	1	
16	8032021004	ステーCP	1	
17	BSZ10030	コガタボルト 7 M10×30	4	
18	WSA10	バネザガネ 3ゴウ M10	4	
19	NSZ10	コガタナット 8.2シュ M10	4	
20	1477690000	カバー; 13000	1	
21	BSZ10020	コガタボルト 7 M10×20	2	
23	WSA10	バネザガネ 3ゴウ M10	2	
24	NSZ10	コガタナット 8.2シュ M10	2	
25	1477711000	カバー; F	1	
26	BSZ10020	コガタボルト 7 M10×20	8	
27	WSA10	バネザガネ 3ゴウ M10	8	

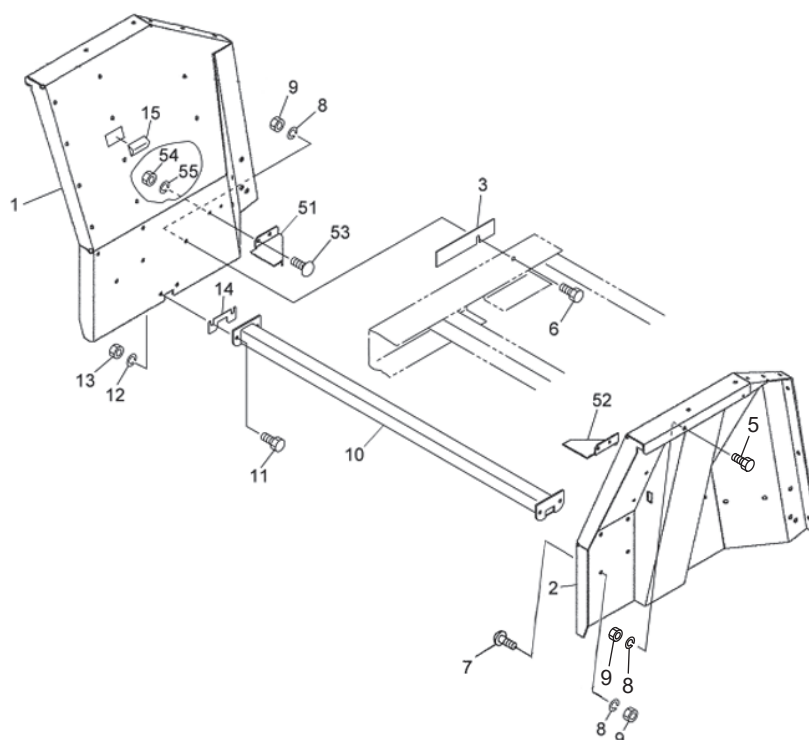


見出番号	部 品 番 号	部 品 名 称	個数	備 考
28	NRR10K	ナットリテーナ M10	11	
29	136699000M	クランプ	1	
30	BZ06016	ボルト 8.8 M6×16	2	
31	NP06	スプリングナット M6	2	
32	WRA06	ヒラザガネ M6	2	
33	0899120000	ラベル; 900~1000rpm	1	
34	1182430000	ラベル; PTOクラッチ	1	
35	1511830000	ラベル; ケイコク270	1	
36	1623480000	ラベル; セイソウ	1	
38	1607650000	ラベル; アカシロR	1	
39	1607660000	ラベル; アカシロL	1	
41	BZ12025	ボルト 8.8 M12×25	2	THM13010W
43	1579940000	ラベル; タイヤクウキアツ294	1	THM11010W
43	1579830000	ラベル; タイヤクウキアツ225	1	THM13010W
44	1585110000	ラベル; ストップバルブ	1	
46	163911000M	ブラケットCP	1	
47	163914000M	バー	1	
48	BSZ10020	コガタボルト 7 M10×20	3	
49	WSA10	バネザガネ 3ゴウ M10	3	
50	WRA12	ヒラザガネ M12	1	
51	PC032016	ワリピン 3.2×16	1	
52	000739000M	リンチピン; 9	1	



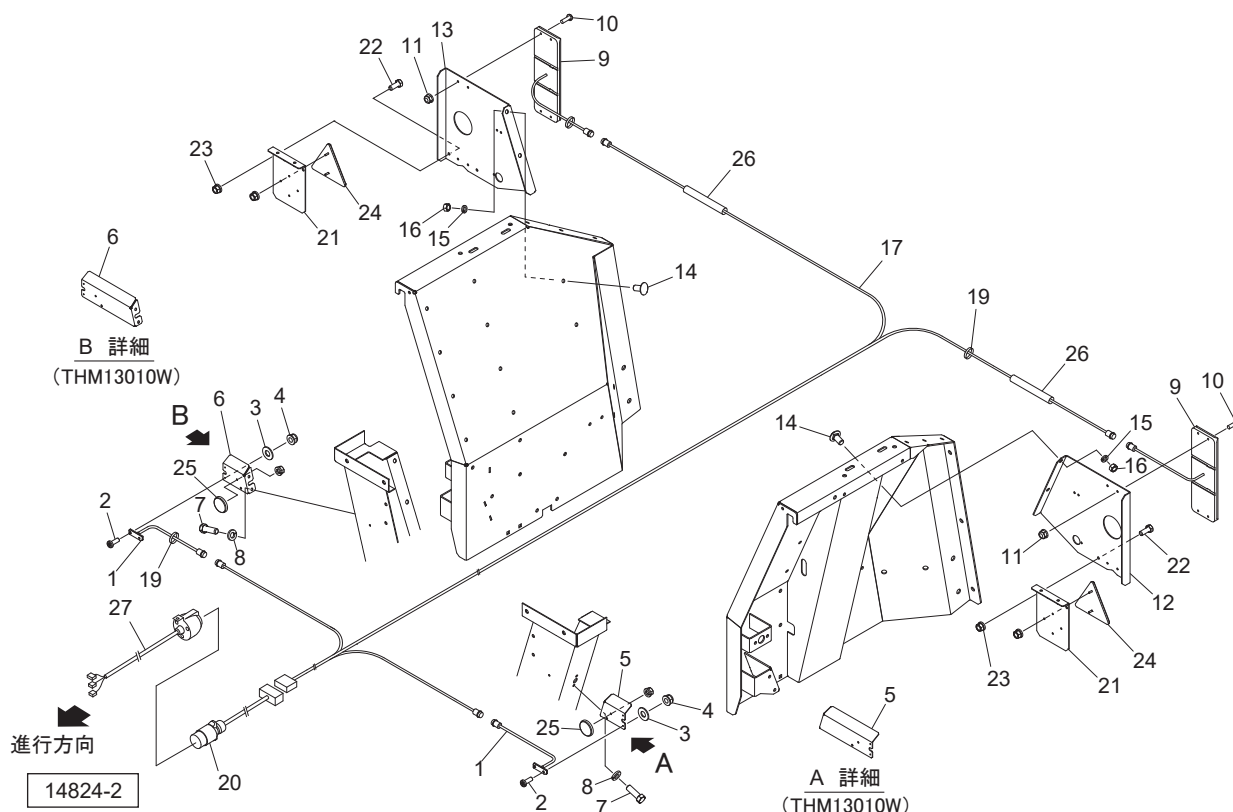
14274

[illegible]

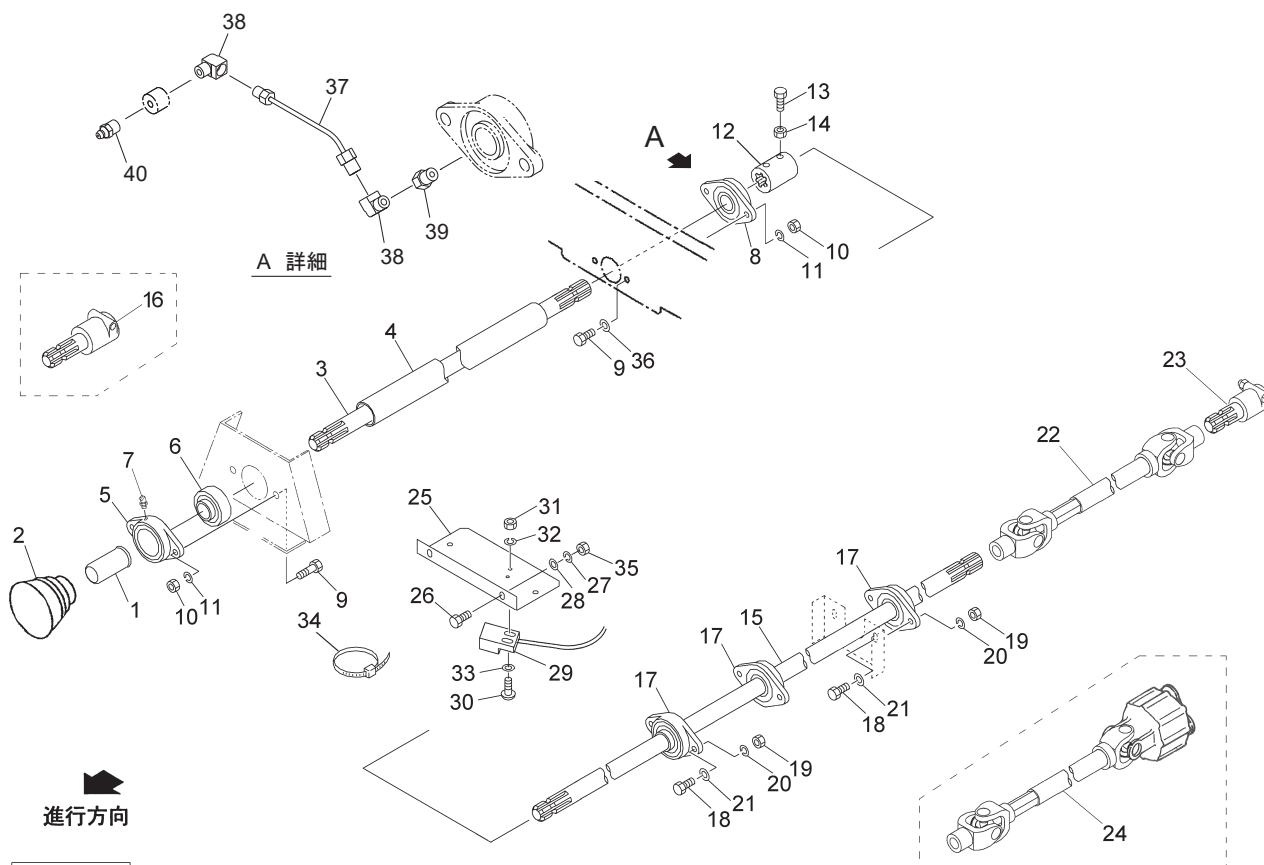


14275-5

見出番号	部 品 番 号	部 品 名 称	個数	備 考
1	163944000M	リヤボードCP ; R	1	
2	163937000M	リヤボードCP ; L	1	
3	1477870000	シム	2	
5	BZ12025	ボルト 8. 8 M1 2×2 5	2	
6	BZ12035	ボルト 8. 8 M1 2×3 5	6	
7	RBT12025	ボタンB 1 0. 9 M1 2×2 5	18	
8	WSA12	バネザガネ 3 ゴウ M1 2	26	
9	NZ12	ナット 8 2 シュ M1 2	26	
10	1486920004	ステーCP	1	
11	BZ12035	ボルト 8. 8 M1 2×3 5	4	
12	WSA12	バネザガネ 3 ゴウ M1 2	4	
13	NZ12	ナット 8 2 シュ M1 2	4	
14	1272161000	シム	4	
15	0758150000	ゴム	2	
51	1486930004	カバー ; R	1	
52	1486940004	カバー ; L	1	
53	000451000M	カクネボルト 8. 8 M1 0×2 5	4	
54	NSZ10	コガタナット 8 2 シュ M1 0	4	
55	WSA10	バネザガネ 3 ゴウ M1 0	4	

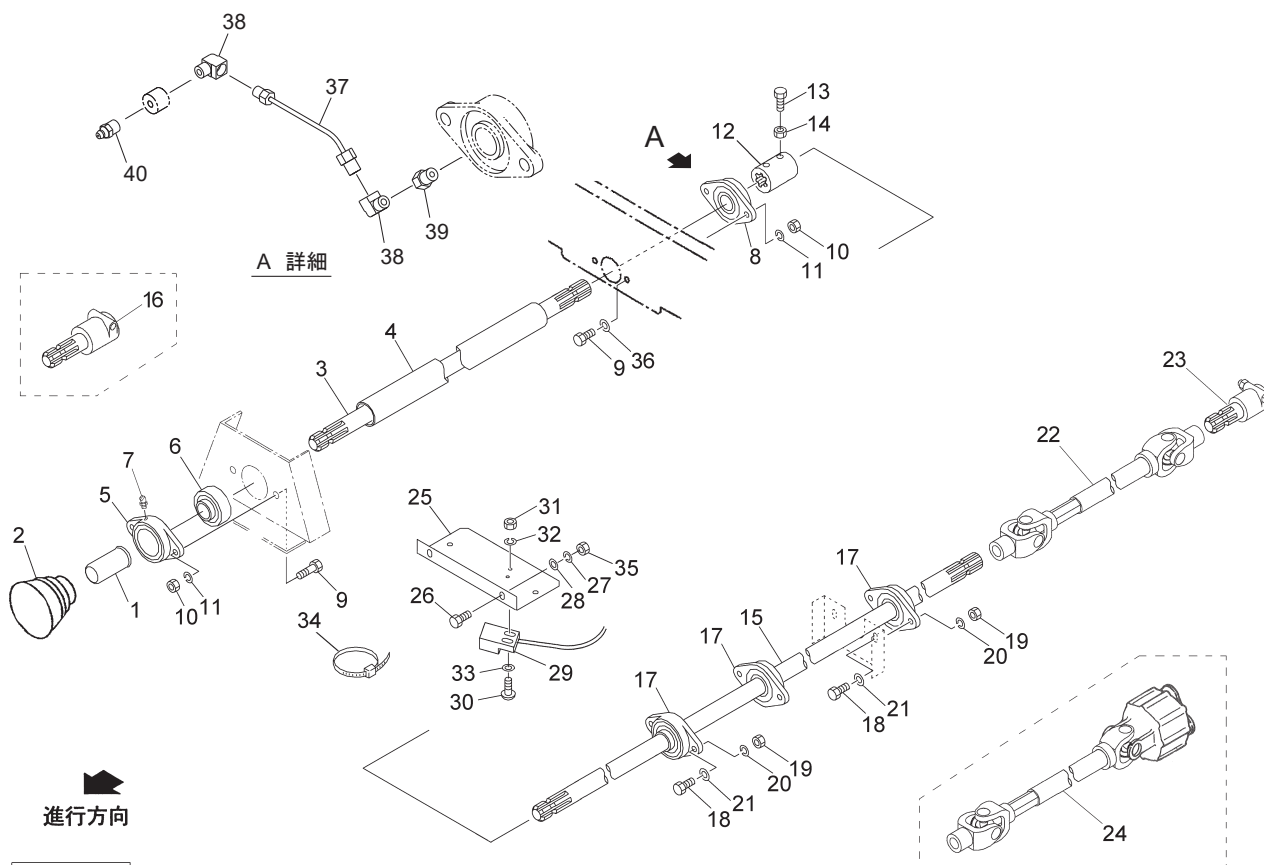


見出番号	部品番号	部品名称	個数	備考
1	1603681000	ポジションライト ; 2 P G	2	
2	CP03016	+ナベコネジ M3×16	4	
3	WRA03	ヒラザガネ M3	4	
4	NN03	ナイロンナット M3	4	
5	163065000M	ブラケット ; L 1	1	THM11010W
5	163067000M	ブラケット ; L 2	1	THM13010W
6	163066000M	ブラケット ; R 1	1	THM11010W
6	163068000M	ブラケット ; R 2	1	THM13010W
7	BSZ08020	コガタボルト 7 M8×20	4	
8	WSA08	バネザガネ 3ゴウ M8	4	
9	1627761000	リヤランプ	2	
10	CP06030	+ナベコネジ M6×30	8	
11	NNF06	フランジナイロンナット M6	8	
12	163146100M	ブラケット ; L	1	
13	163147100M	ブラケット ; R	1	
14	RBT12025	ボタンB 10.9 M12×25	4	
15	WSA12	バネザガネ 3ゴウ M12	4	
16	NZ12	ナット 8 2シュ M12	4	
17	1639050000	コード ; 12600×5100	1	
19	ILT200	インシュロックタイ 4.7×202	18	
20	1604031000	ヘンカンハーネス	1	
21	163900000M	ブラケット ; 150TR	2	
22	BSZ08016	コガタボルト 7 M8×16	4	
23	NSP08	コガタスプリングナット 4 M8	4	
24	0009301000	ハンシャキ ; R-150TR (SナットM5付)	2	
25	0009600000	ハンシャキ ; W-60CI (SナットM5付)	2	
26	0887210000	スパイラルチューブ ; 250	1	
27	1630370000	チュウカンハーネスCP ; コウドウ	1	オプション



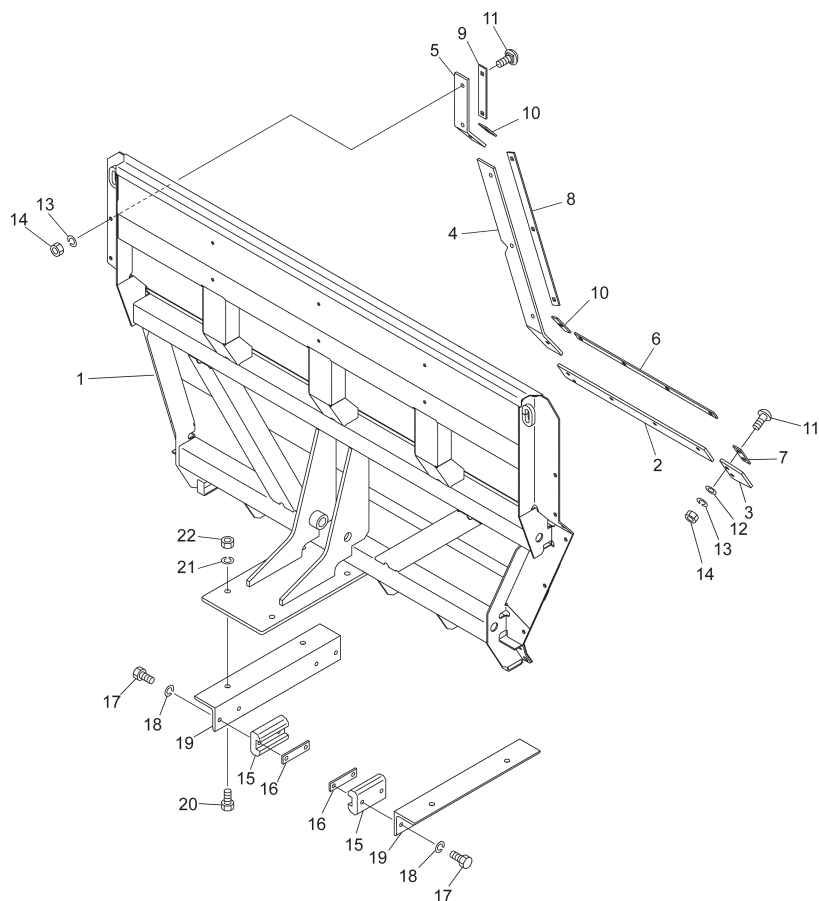
14276-2

見出番号	部 品 番 号	部 品 名 称	個数	備 考
1	0000963000	P I Cキャップ； 3 5	1	
2	0008240000	P I Cカバー； 2	1	
3	1478550002	P I Cシャフト	1	
4	1478561000	パイプ	1	
5	1607920000	P I CジクウケA s s y	1	
6	JUC207D1	ユニットヨウベアリング UC 2 0 7 D 1	1	
7	ONB6	グリースニップル B M6	1	
8	JUCFL207DGB	ベアリングユニット UCFL 2 0 7 DGB	1	
9	BZ14045	ボルト 8. 8 M1 4×4 5	4	
10	NZ14	ナット 8 2シュ M1 4	4	
11	WSA14	バネザガネ 3ゴウ M1 4	4	
12	1464920004	ジョイント	1	
13	BSZ08020	コガタボルト 7 M8×2 0	2	
14	NSZ08	コガタナット 8 2シュ M8	2	
15	1464930002	シャフト； R e	1	
16	1464880000	P T Oアダプタ； 2 1ミゾヨウ	1	オプション
17	JASFB207DGB	ベアリングユニット ASFB 2 0 7 DGB	3	
18	BSZ10035	コガタボルト 7 M1 0×3 5	6	
19	NSZ10	コガタナット 8 2シュ M1 0	6	
20	WSA10	バネザガネ 3ゴウ M1 0	6	
21	044098500M	ワッシャ； 1 0	6	
22	1464850000	パワージョイント； LA－8 0 カバーナシ	1	
23	1464740000	P T Oアダプタ	1	
24	1464961000	パワージョイント； OWALA－75 カバーナシ	1	オプション
25	1487490004	ブラケットC P	1	



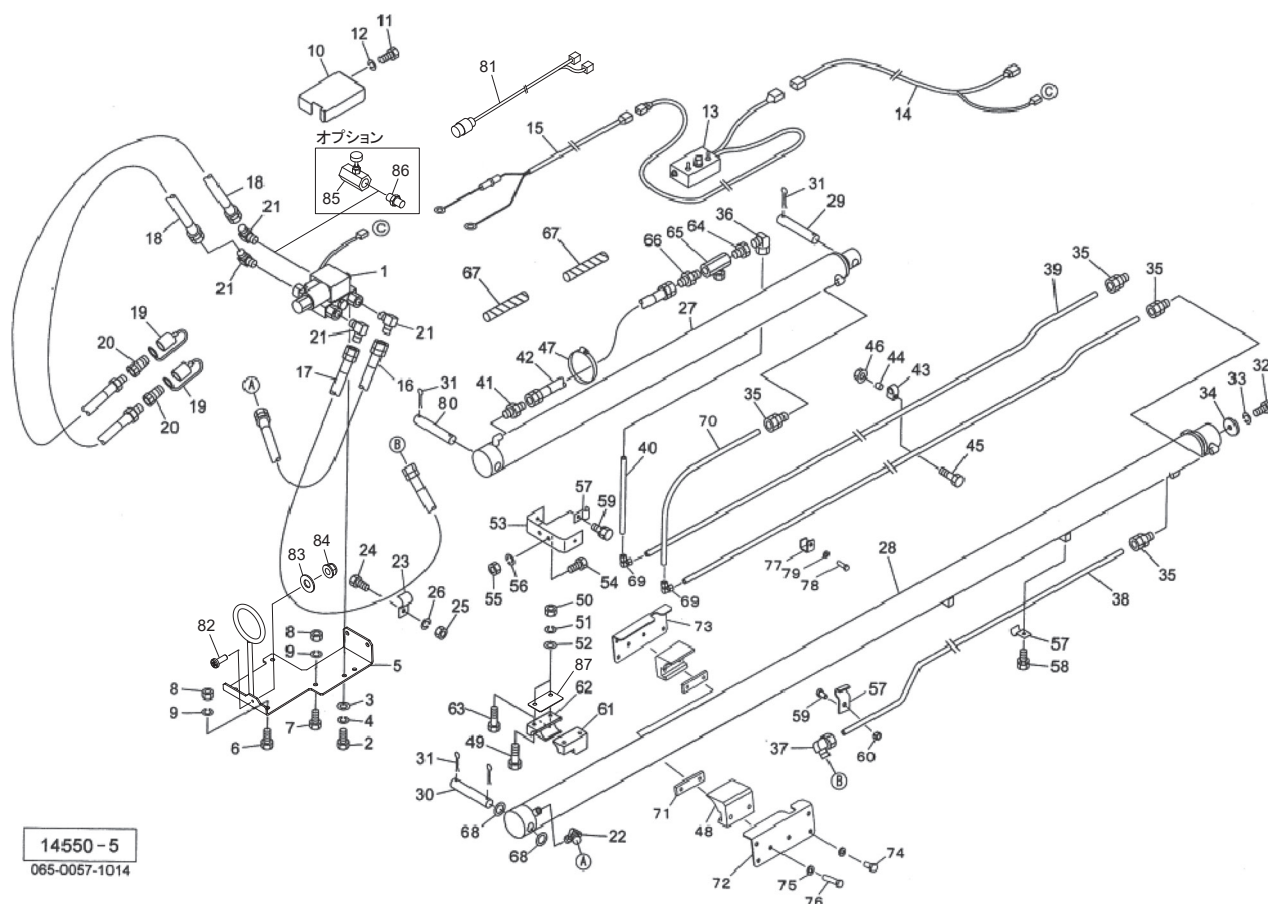
14276-2

[illegible]



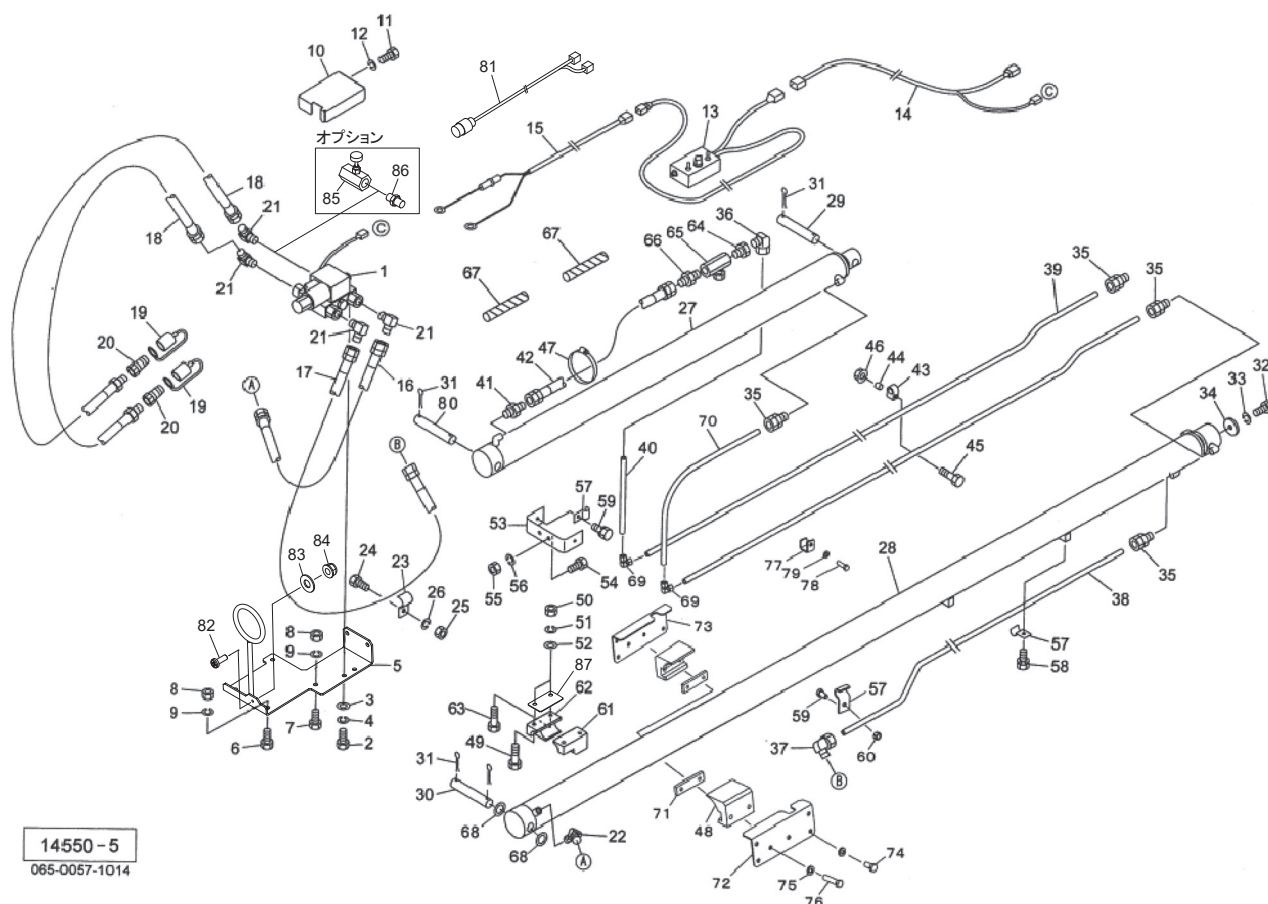
14255
065-0057-1013

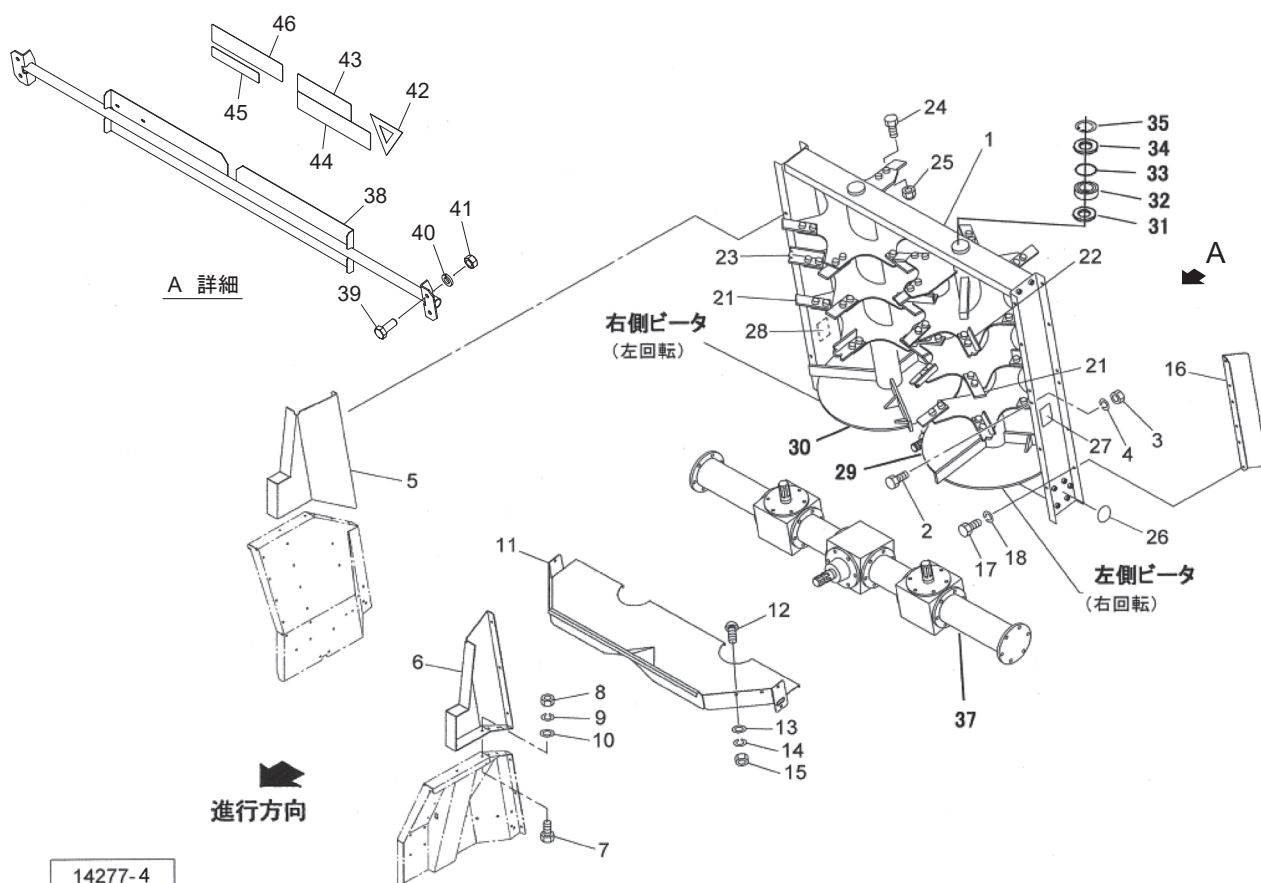
見出番号	部 品 番 号	部 品 名 称	個数	備 考
1	156411000M	プッシュゲートC P	1	
2	1478750000	ゴムプレート ; L O - 1	2	
3	1478760000	ゴムプレート ; L O - 2	2	
4	1478770000	ゴムプレート ; M	2	
5	1478780000	ゴムプレート ; U	2	
6	147879000M	プレート ; L O - 1	2	
7	147880000M	プレート ; L O - 2	2	
8	147881000M	プレート ; M	2	
9	147882000M	プレート ; U - 1	2	
10	147883000M	プレート ; U - 2	4	
11	BR10035	カクネマルB 4. 6 A 1 M 1 0 × 3 5	26	
12	075290100M	ワッシャ ; 1 0	14	
13	WSA10	バネザガネ 3 ゴウ M 1 0	26	
14	NSZ10	コガタナット 8 2 シュ M 1 0	26	
15	1150720000	スライダ	4	
16	115073000M	プレート	4	
17	BZ12050	ボルト 8. 8 M 1 2 × 5 0	8	
18	WSA12	バネザガネ 3 ゴウ M 1 2	8	
19	1564090004	ガイドC P	2	
20	BZ20055	ボルト 8. 8 M 2 0 × 5 5	4	
21	WSA20	バネザガネ 3 ゴウ M 2 0	4	
22	NZ20	ナット 8 2 シュ M 2 0	4	



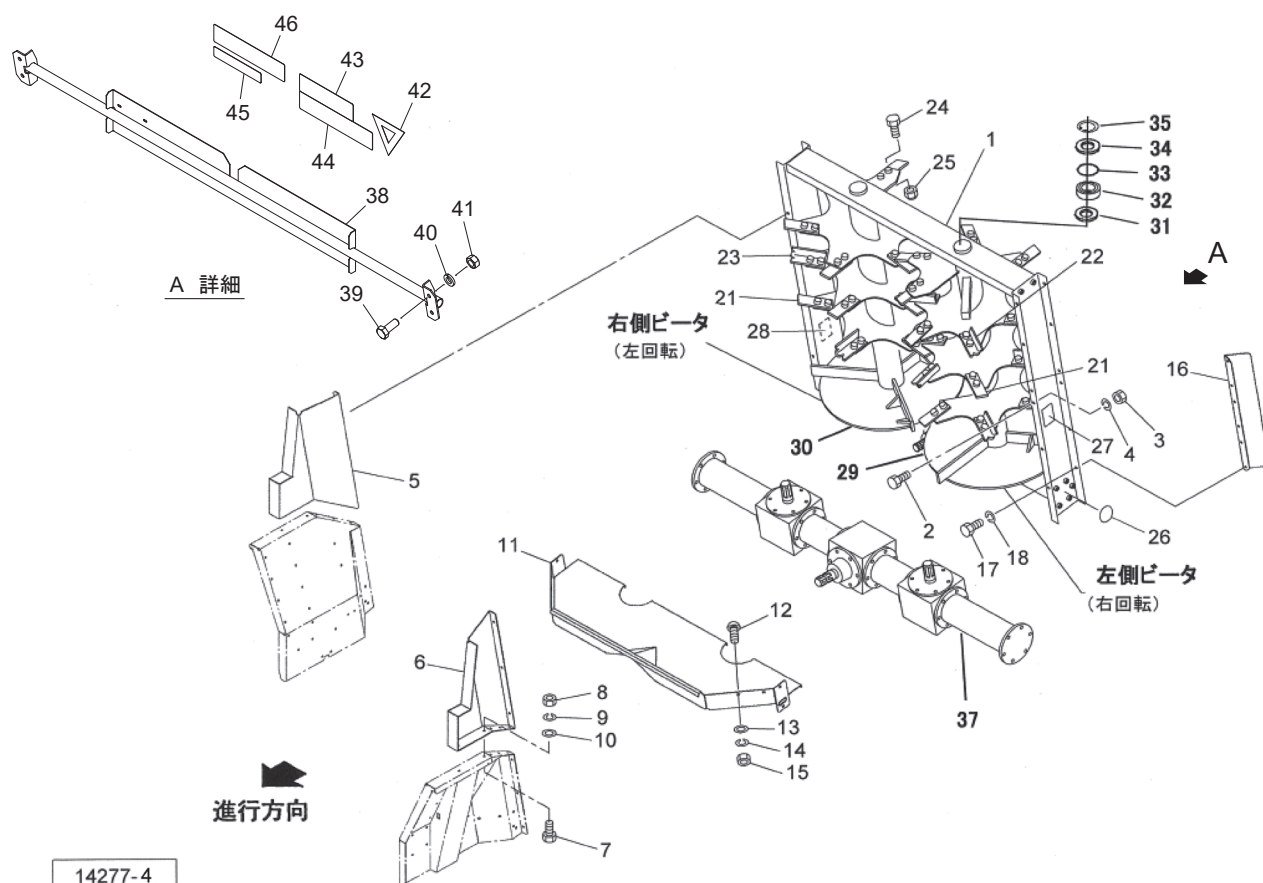
見出番号	部品番号	部品名称	個数	備考
1	1409230000	デンジベン	1	
2	BSZ10025	コガタボルト 7 M10×25	2	
3	WSA10	ヒラザガネ M10	2	
4	WSA10	バネザガネ 3ゴウ M10	2	
5	147770100M	ホースサポートCP	1	
6	BSZ10020	コガタボルト 7 M10×20	2	
7	BSZ10025	コガタボルト 7 M10×25	2	
8	NSZ10	コガタナット 8 2シュ M10	4	
9	WSA10	バネザガネ 3ゴウ M10	4	
10	1482210000	カバー；デンジベン	1	
11	BSZ10020	コガタボルト 7 M10×20	2	
12	WSA10	バネザガネ 3ゴウ M10	2	
13	1461650000	コントロールボックスCP	1	
14	1478850000	ハーネス	1	
15	1345440000	コード；3500	1	オプション
16	1369170000	ユアツホース 1/2×560 4-4	1	
17	1480090000	ユアツホース 1/2×2700 4-4	1	
18	1369180000	ユアツホース 1/2×2500 1-4	2	
19	0007781000	カプラキャップ；1/2	2	
20	CLF40M	カプラ オス PT1/2	2	
21	1033-08	ホースエルボ PF1/2×PT1/2	4	
22	1035-08-06	ホースエルボ45 PF1/2×PT3/8	1	
23	148267000M	クランプ	3	
24	BSZ10025	コガタボルト 7 M10×25	3	
25	NSZ10	コガタナット 8 2シュ M10	3	

見出番号	部 品 番 号	部 品 名 称	個数	備 考
26	WSA10	バネザガネ 3ゴウ M10	3	
27	1478860006	シリンダ ; CWP 90×1635×1860	1	
28	1478870006	シリンダ ; CWP 90×3295×3580	1	
29	147888000M	ピン ; 30×187	1	
30	147889000M	ピン ; 30×175	1	
31	PC063056	ワリピン 6. 3×56	6	
32	BZ16040	ボルト 8. 8 M16×40	1	
33	WSA16	バネザガネ 3ゴウ M16	1	
34	064021100M	ワッシャ	1	
35	1478900000	コネクタ ; KCT 12-030E	4	
36	1478910000	ユニオンエルボ ; KLD 12-030E	1	
37	1478920000	ユニオンエルボ ; KLD 12-040E	1	
38	1626280000	パイプ A s s y ; 1	1	見35, 37付
39	1626290000	パイプ A s s y ; 2	2	見35, 69付
40	1626300000	パイプ A s s y ; 3	1	見36, 69付
41	1013-06	ホースニップル PF 3/8×PT 3/8	1	
42	8033720000	ユアツホース 3/8×1175 4-4	1	
43	LN212	ホースクランプ LN 2-12	6	
44	082672000M	ディスタンスカラー	6	
45	BZ06045	ボルト 8. 8 M6×45	6	
46	NNF06	フランジナイロンナット M6	6	
47	8011390000	クランプ	1	
48	8038180000	スライダ	2	
49	BZ12085	ボルト 8. 8 M12×85	2	
50	NZ12	ナット 8 2シュ M12	4	
51	WSA12	バネザガネ 3ゴウ M12	4	
52	WRA12	ヒラザガネ M12	4	
53	1478960004	ブラケット	1	
54	BSZ10030	コガタボルト 7 M10×30	2	
55	NSZ10	コガタナット 8 2シュ M10	2	
56	WSA10	バネザガネ 3ゴウ M10	2	
57	148215000M	クランプ	5	
58	BSPZ08016	コガタSWツキボルト 7 M8×16	2	
59	BSZ08020	コガタボルト 7 M8×20	3	
60	NSP08	コガタスプリングナット 4 M8	3	
61	8032301000	ガイド ; FL	1	
62	8032311000	ガイド ; FR	1	
63	BZ12115	ボルト 8. 8 M12×115	2	
64	1016-06	ホーススイベル PF 3/8×PT 3/8	1	
65	1153550000	スローリターンバルブ ; 3/8	1	
66	1013-06	ホースニップル PF 3/8×PT 3/8	1	
67	1281680000	スパイラルチューブ ; 100	2	
68	156267000M	ワッシャ ; 30. 5×3. 2	2	
69	8038370000	ユニオンエルボ ; KLA 12-000E	2	
70	1626310000	パイプ A s s y ; 4	1	見35, 69付
71	115073000M	プレート	2	
72	8038690004	カバー ; L	1	
73	8038700004	カバー ; R	1	
74	BZ12025	ボルト 8. 8 M12×25	8	
75	WSA12	バネザガネ 3ゴウ M12	12	

[illegible]

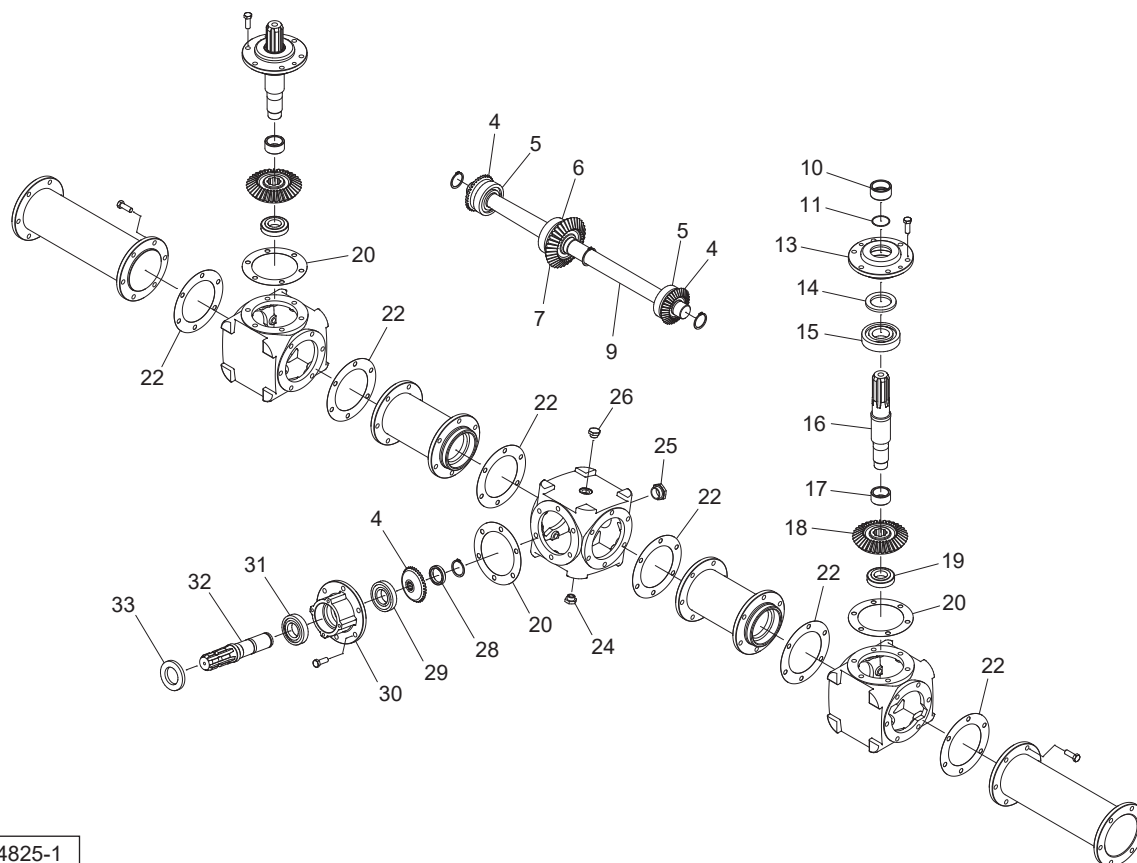


見出番号	部品番号	部品名称	個数	備考
1	1487244004	ワイドビータユニット	1	見21～25組立品
2	BZ14030	ボルト 8. 8 M14×30	12	
3	NZ14	ナット 8 2シュ M14	12	
4	WSA14	バネザガネ 3ゴウ M14	12	
5	1485320004	アッパフレームCP; R	1	
6	1486890004	アッパフレームCP; L	1	
7	BZ12030	ボルト 8. 8 M12×30	10	
8	NZ12	ナット 8 2シュ M12	10	
9	WSA12	バネザガネ 3ゴウ M12	10	
10	WRA12	ヒラザガネ M12	10	
11	1485240004	ケーシングCP	1	
12	000452000M	カクネボルト 8. 8 M12×30	8	
13	042783600M	ワッシャ; 12	8	
14	WSA12	バネザガネ 3ゴウ M12	8	
15	NZ12	ナット 8 2シュ M12	8	
16	1487581004	ガードCP	2	
17	BZ12025	ボルト 8. 8 M12×25	8	
18	WSA12	バネザガネ 3ゴウ M12	8	
21	ZN12052	フラットナイフ	40	
22	ZN14026	オープンナイフ; R	11	右回転用
23	ZN14027	オープンナイフ; L	11	左回転用
24	BZ16150040	ボルト 8. 8 M16×1. 50×40	124	
25	NN16150	ナイロンナット M16×1. 5	124	
26	0009620000	ハンシャキ; Y-60CIS	2	



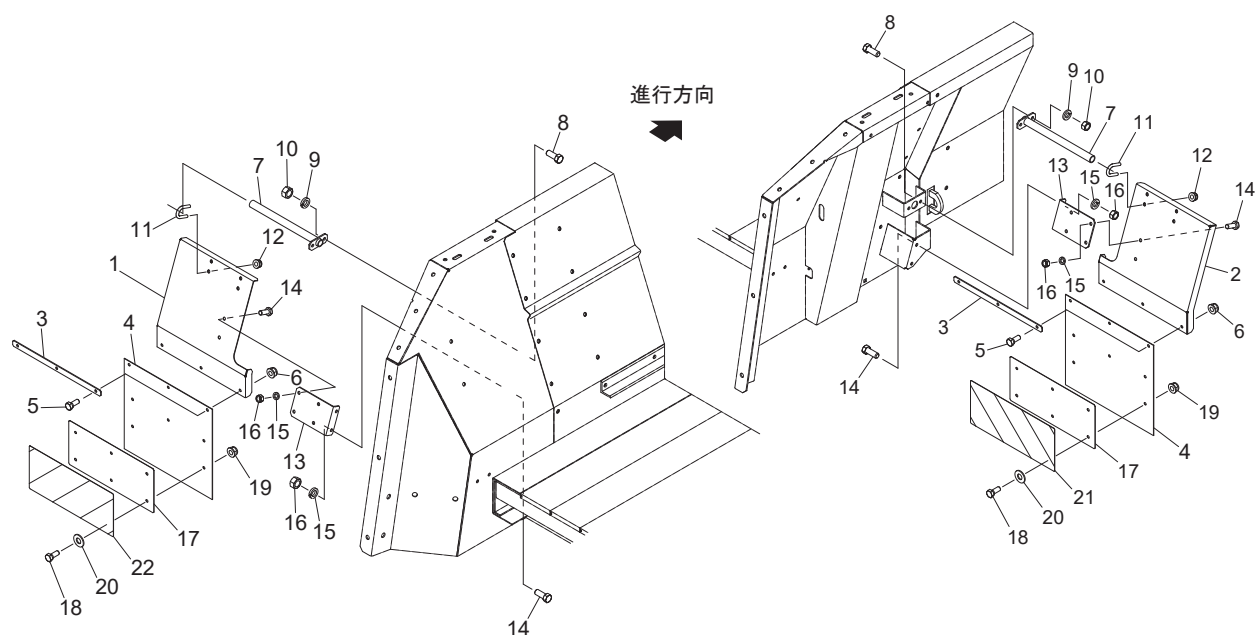
14277-4

見出番号	部品番号	部品名称	個数	備考
27	1062430000	ラベル ; ケイコク 2 1	1	
28	1062460000	ラベル ; ケイコク 2 4	1	
29	ZN15196	ライトビータ	1	見21,22付 右回転用
30	ZN15197	レフトビータ	1	見21,23付 左回転用
31	ZN7331	オイルシール 4 5 × 7 2 × 1 0	2	
32	ZN3340	ベアリング 1 3 0 7 E	2	
33	ZN3462	Oリング 1 7 6	2	
34	ZN7724	カバープレート	2	
35	ZN3435	Cガタトメワ アナ 8 0	2	
37	ZN19744	ギヤボックス	1	
38	1630700004	ステーC P	1	
39	BZ12030	ボルト 8 . 8 M 1 2 × 3 0	4	
40	WSA12	バネザガネ 3 ゴウ M 1 2	4	
41	NZ12	ナット 8 2 シュ M 1 2	4	
42	1600840000	ラベル ; セイゲンヒョウシキ	1	
43	1601500000	ラベル ; ウンコウソクト	1	
44	1601510000	ラベル ; 1 5 k m / h	1	
45	1629850000	ラベル ; セキサイリョウ 8 8 0 0	1	THM11010W
45	1629860000	ラベル ; セキサイリョウ 1 0 4 0 0	1	THM13010W
46	1604360000	ラベル ; ゼンプク 2 . 6 0 m	1	THM11010W
46	1607820000	ラベル ; ゼンプク 2 . 8 0 m	1	THM13010W



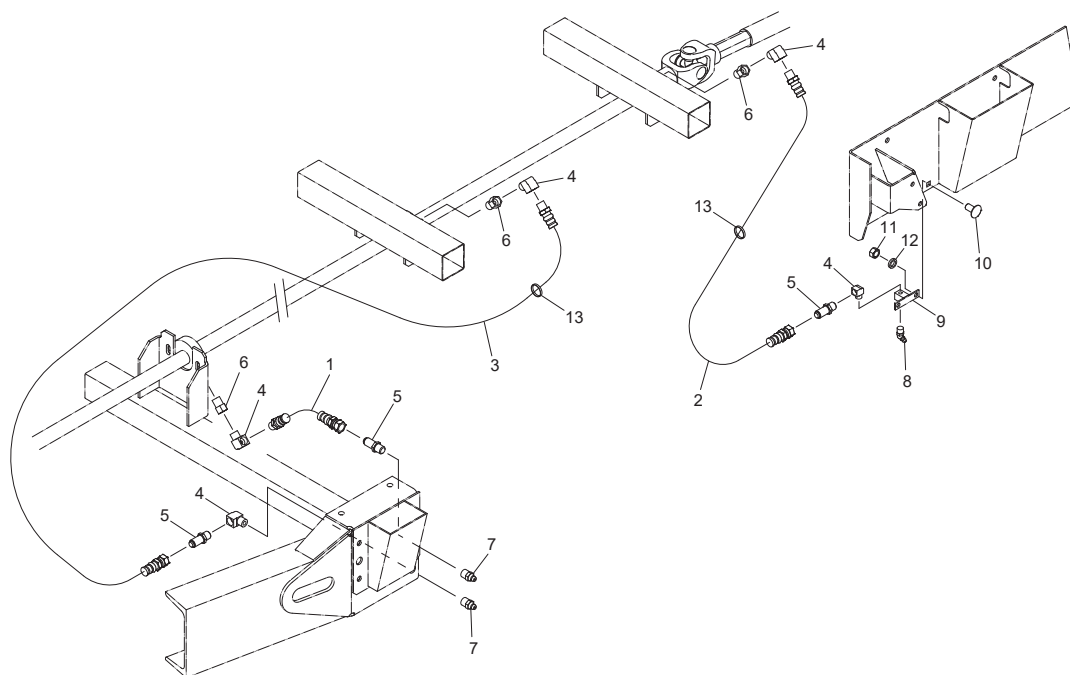
14825-1

見出番号	部 品 番 号	部 品 名 称	個数	備 考
4	ZN9476	ベベルギヤ ; 1 3 T	3	
5	J6308	ボールベアリング 6 3 0 8	2	
6	J6309	ボールベアリング 6 3 0 9	1	
7	ZN9502	ベベルギヤ ; 2 0 T	1	
9	ZN12310	シャフト	1	
10	ZN9524	カラー	2	
11	ZN9926	Oリング 2 1 7 5	2	
13	ZN9446	フランジ	2	
14	ZN7480	オイルシール 5 5 / 8 5 / 1 0	2	
15	J6309LLU	ボールベアリング 6 3 0 9 L L U	2	
16	ZN9507	シャフト	2	
17	ZN9516	スパーサ	2	
18	ZN9477	ベベルギヤ ; 2 0 T	2	
19	J30207	テーパローラベアリング 3 0 2 0 7	2	
20	ZN9536	パッキン	3	
22	ZN9525	パッキン	6	
24	ZN9707	プラグ	1	
25	ZN9179	チュウユセン	1	
26	ZN9706	プラグ	1	
28	ZN12629	カラー	1	
29	J30208	テーパローラベアリング 3 0 2 0 8	1	
30	ZN9445	フランジ	1	
31	J6208	ボールベアリング 6 2 0 8	1	
32	ZN9509	シャフト	1	
33	ZN9537	オイルシール 4 8 / 8 0 / 1 0	1	



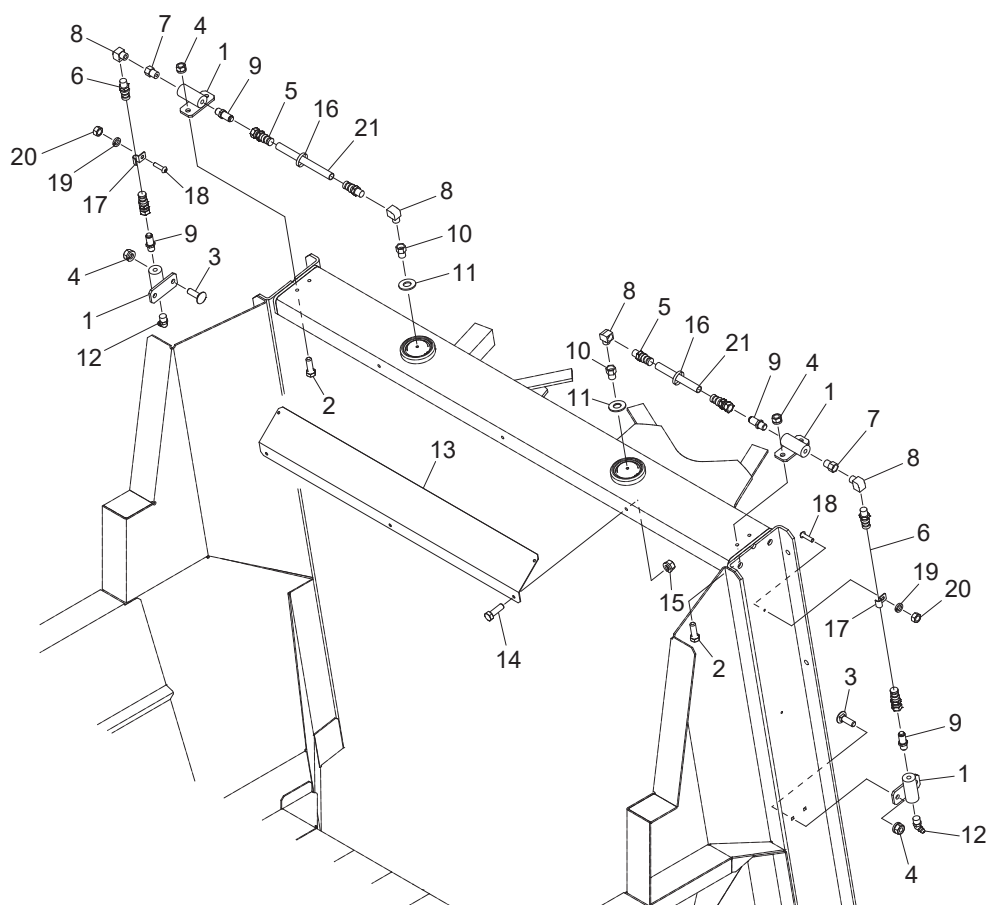
14826

見出番号	部品番号	部品名称	個数	備考
1	163055000M	ブラケットCP ; L 2	1	
2	163057000M	ブラケットCP ; R 2	1	
3	163059000M	プレート	2	
4	1630600000	ガード	2	
5	BSZ08020	コガタボルト 7 M8×20	6	
6	NNF08	フランジナイロンナット M8	6	
7	163489000M	ステーCP ; 4	2	
8	BSZ10025	コガタボルト 7 M10×25	4	
9	WSA10	バネザガネ 3ゴウ M10	4	
10	NSZ10	コガタナット 8 2シュ M10	4	
11	163052000M	Uボルト ; M10	4	
12	NNF10	フランジナイロンナット M10	8	
13	163497000M	ブラケット	2	
14	BSZ10025	コガタボルト 7 M10×25	8	
15	WSA10	バネザガネ 3ゴウ M10	8	
16	NSZ10	コガタナット 8 2シュ M10	8	
17	163064000M	プレート	2	
18	BSZ08016	コガタボルト 7 M8×16	10	
19	NNF08	フランジナイロンナット M8	10	
20	WRA08	ヒラザガネ M8	10	
21	1607650000	ラベル ; アカシロR	1	
22	1607660000	ラベル ; アカシロL	1	

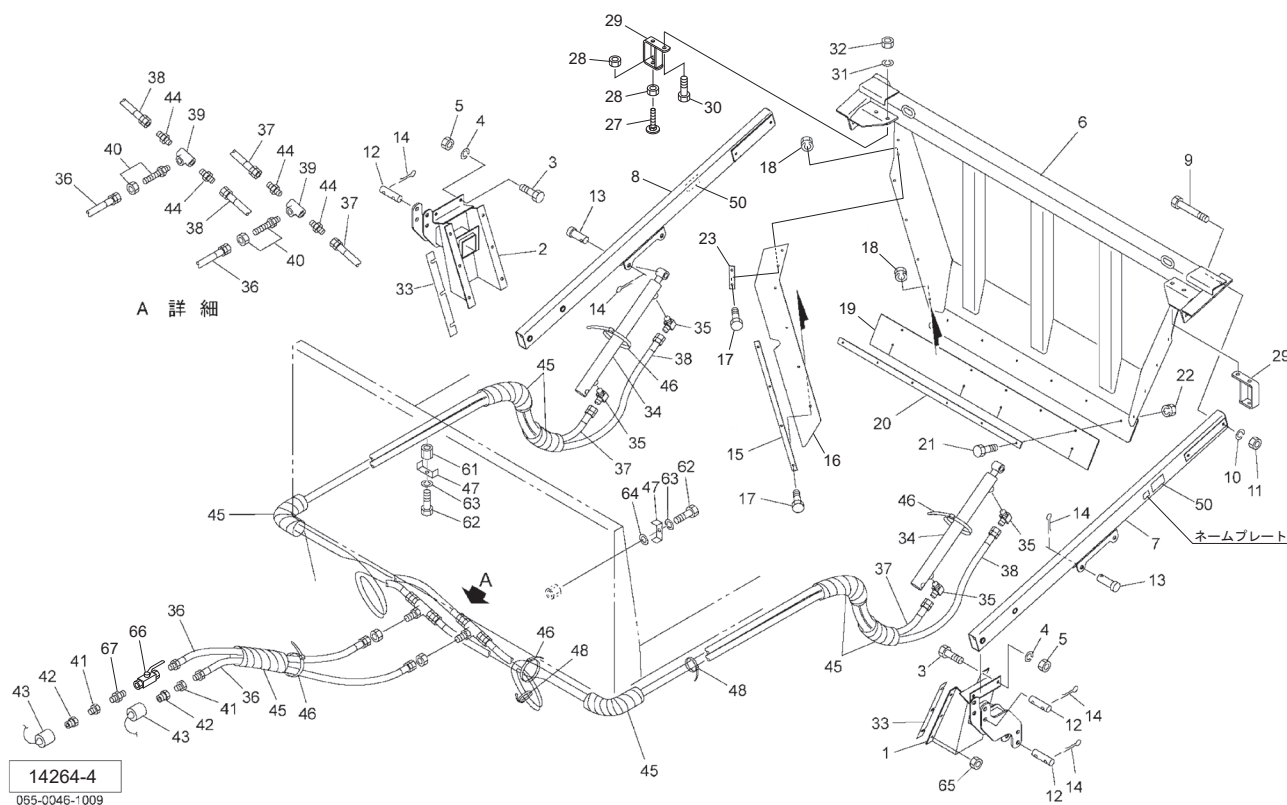


14827

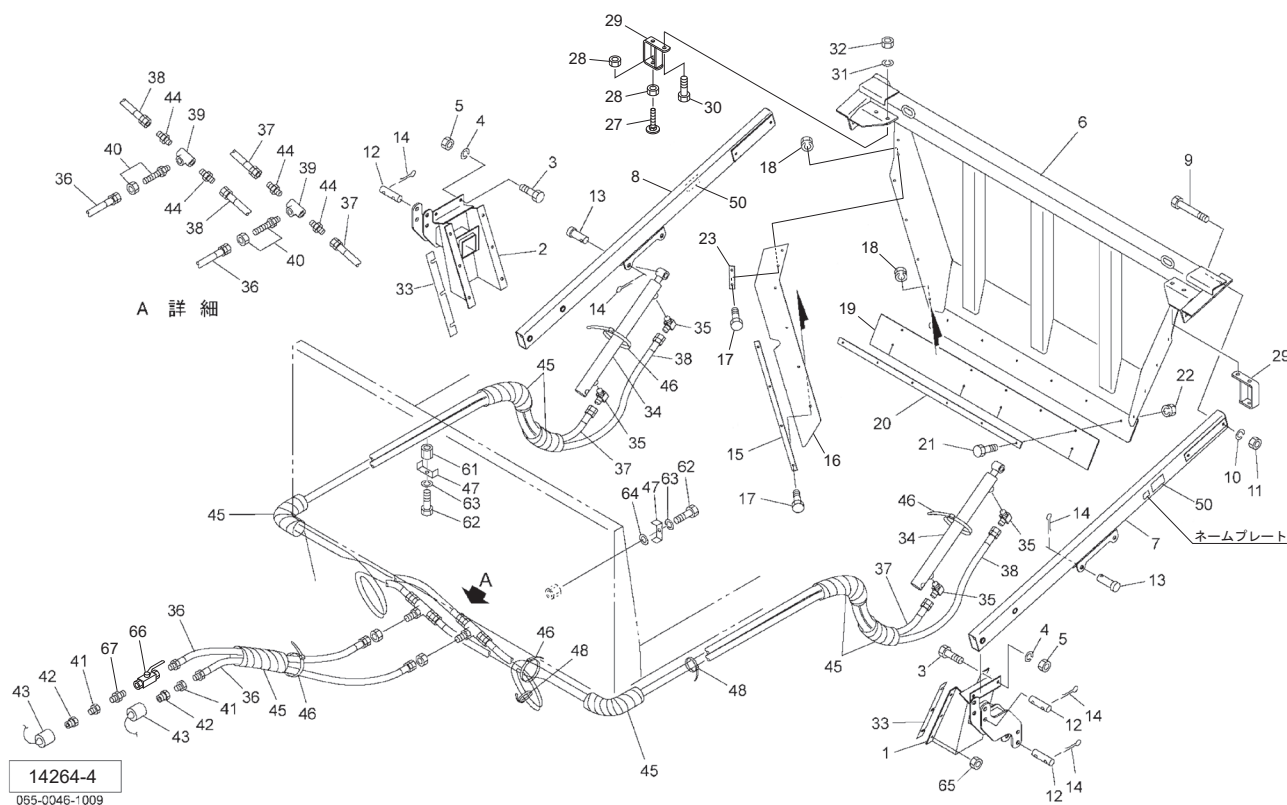
[illegible]



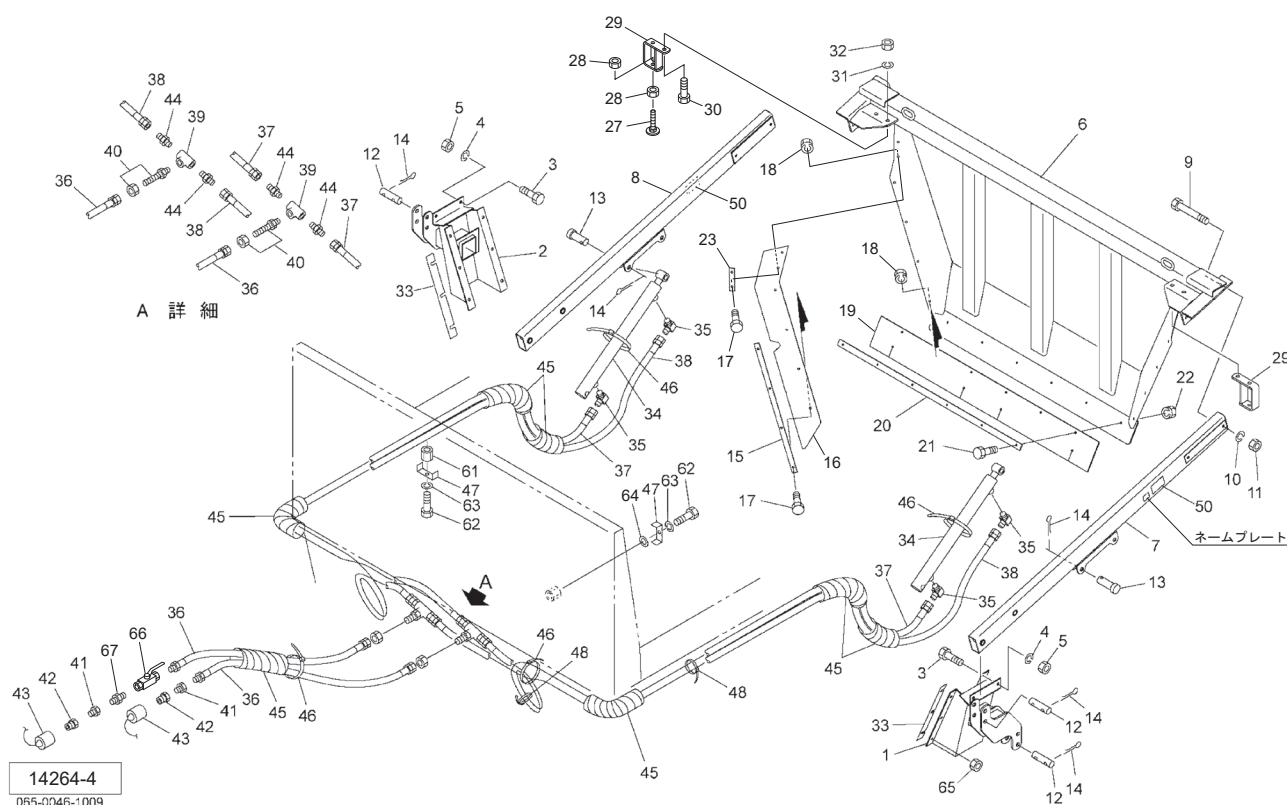
見出番号	部品番号	部品名称	個数	備考
1	163098000M	バーCP	4	
2	BSZ08025	コガタボルト 7 M8×25	4	
3	059483000M	カクネボルト; M8×25	4	
4	NSP08	コガタスプリングナット 4 M8	8	
5	1631490000	キューユホースCP; 430	2	
6	1631510000	キューユホースCP; 1000	2	
7	EWK869932	SFツギテ; 1/8	2	
8	EWK869935	LFツギテ 1/8	4	
9	1013-02	ホースニップル PF 1/8×PT 1/8	4	
10	1631530000	SFツギテ; R 1/8-M6×1	2	
11	WRA06	ヒラザガネ M6	2	
12	ONBS1	グリースニップル B PT 1/8	2	
13	1631050004	カバー	1	
14	BSZ08020	コガタボルト 7 M8×20	3	
15	NSP08	コガタスプリングナット 4 M8	3	
16	ILT200	インシュロックタイ 4.7×202	6	
17	EWK866109	チューブクランプ (8×1)	4	
18	163304000M	ボタンボルト 10.9 M5×16	4	
19	WS05	バネザガネ 2ゴウ M5	4	
20	NA05	ナット 4 2シュ M5	4	
21	1634960000	ホースカバー; 6HB (C)	2	

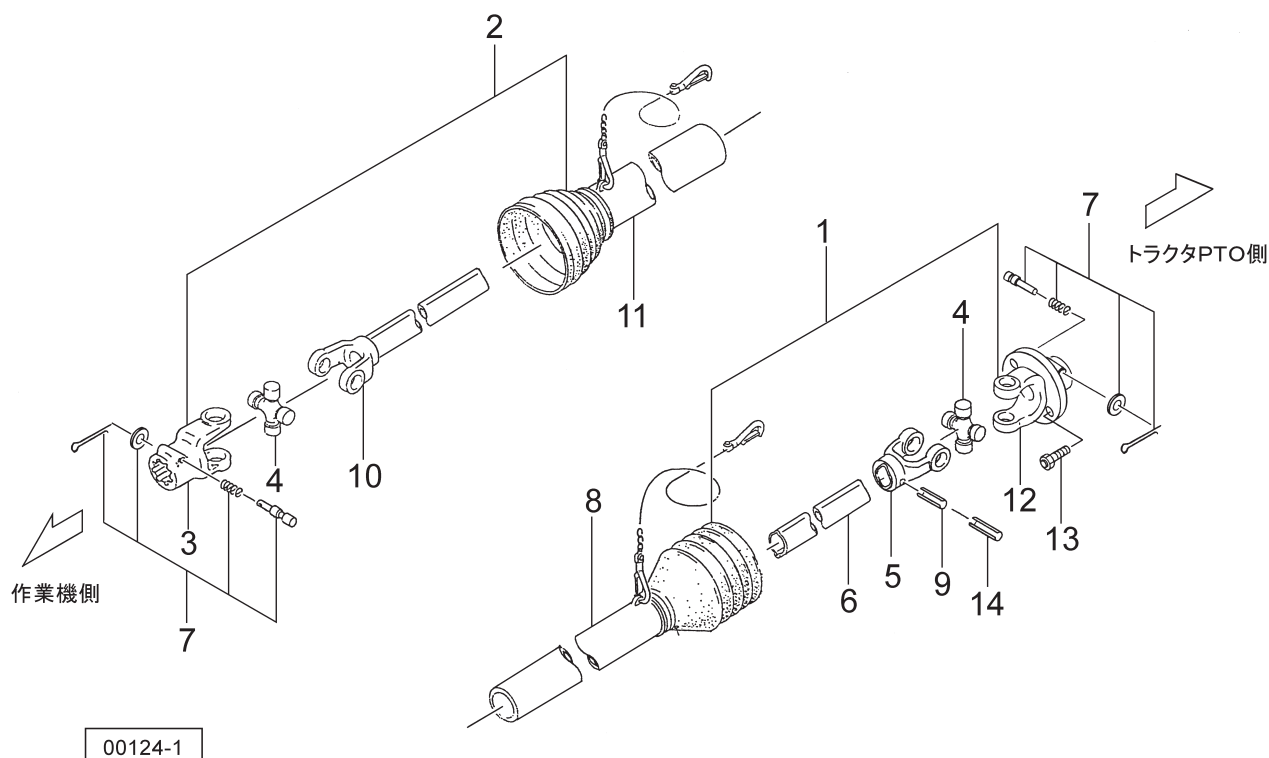


見出番号	部品番号	部品名称	個数	備考
1	1482600003	ブラケットCP ; L	1	
2	1482640003	ブラケットCP ; R	1	
3	BZ12025	ボルト 8. 8 M12×25	4	
4	WSA12	バネザガネ 3ゴウ M12	4	
5	NZ12	ナット 8 2シュ M12	4	
6	145889000M	ゲートCP	1	
7	145897000M	アームCP ; L	1	
8	145902000M	アームCP ; R	1	
9	BZ12085	ボルト 8. 8 M12×85	4	
10	WSA12	バネザガネ 3ゴウ M12	4	
11	NZ12	ナット 8 2シュ M12	4	
12	133806000M	ピン	4	
13	000083100M	ピン ; B20×70	2	
14	PC040040	ワリピン 4×40	10	
15	133731000M	プレート	2	
16	1591360000	ラバー	2	
17	BSZ08025	コガタボルト 7 M8×25	12	
18	NSP08	コガタスプリングナット 4 M8	12	
19	1459030000	ゴムプレート	1	
20	145911000M	プレート	1	
21	BSZ08030	コガタボルト 7 M8×30	6	
22	NSP08	コガタスプリングナット 4 M8	6	
23	159137000M	プレート	2	
27	153111000M	ストップCP ; 13000	2	



見出番号	部品番号	部品名称	個数	備考
28	NZ16	ナット 8 2 シュ M16	4	
29	145905000M	ブラケットCP ; 11000	2	THM11010W
30	BZ16040	ボルト 8. 8 M16×40	4	THM11010W
31	WSA16	バネザガネ 3ゴウ M16	4	THM11010W
32	NZ16	ナット 8 2 シュ M16	4	THM11010W
33	145896100M	プレート	2	
34	1337351100	シリンダ ; CWP 40×320×570	2	
35	1033-04-06	ホースエルボ PF1/4×PT3/8	4	
36	1274510000	ユアツホース ; 1/4×3150 1-4	2	
37	1274530000	ユアツホース ; 1/4×5600 4-4	2	
38	1274540000	ユアツホース ; 1/4×6200 4-4	2	
39	2091-04	ティー PT1/4	2	
40	9015-04	ホースカクヘキニップル PF1/4×PT1/4	2	
41	2081-08-04	ブッシング PT1/2×PT1/4	2	
42	CLF40M	カプラ オス PT1/2	2	
43	0007781000	カプラキャップ ; 1/2	2	
44	1013-04	ホースニップル PF1/4×PT1/4	4	
45	0749681000	スパイラルチューブ ; 500	7	
46	ILT380	インシュロックタイ 7. 5×382	5	
47	146564000M	チャンネル	10	
48	ILT200	インシュロックタイ 4. 7×202	8	
50	1062450000	ラベル ; ケイコク 23	2	
61	NT1219040	タカナット M12×19×40	8	

[illegible]

[illegible]

千 歳 本 社 066-8555 千 歳 市 上 長 都 1 0 6 1 番 地 2
TEL 0123-26-1123
FAX 0123-26-2412

千 歳 営 業 所 066-8555 千 歳 市 上 長 都 1 0 6 1 番 地 2
TEL 0123-22-5131
FAX 0123-26-2035

豊 富 営 業 所 098-4100 天 塩 郡 豊 富 町 字 上 サ ロ ベ ッ 1 1 9 1 番 地 4 4
TEL 0162-82-1932
FAX 0162-82-1696

帯 広 営 業 所 080-2462 帯 広 市 西 2 2 条 北 1 丁 目 1 2 番 地 4
TEL 0155-37-3080
FAX 0155-37-5187

中 標 津 営 業 所 086-1152 標 津 郡 中 標 津 町 北 町 2 丁 目 1 6 番 2
TEL 0153-72-2624
FAX 0153-73-2540

花 巻 営 業 所 028-3172 岩 手 県 花 巻 市 石 鳥 谷 町 北 寺 林 第 1 1 地 割 1 2 0 番 3
TEL 0198-46-1311
FAX 0198-45-5999

仙 台 営 業 所 984-0032 宮 城 県 仙 台 市 若 林 区 荒 井 5 丁 目 2 1 - 1
TEL 022-353-6039
FAX 022-353-6040

小 山 営 業 所 323-0158 栃 木 県 小 山 市 梁 2 5 1 2 - 1
TEL 0285-49-1500
FAX 0285-49-1560

東 海 営 業 所 485-0081 愛 知 県 小 牧 市 横 内 字 立 野 6 7 8 - 1
TEL 0568-75-3561
FAX 0568-75-3563

岡 山 営 業 所 700-0973 岡 山 県 岡 山 市 北 区 下 中 野 7 0 4 - 1 0 3
TEL 086-243-1147
FAX 086-243-1269

熊 本 営 業 所 861-8030 熊 本 県 熊 本 市 東 区 小 山 町 1 6 3 9 - 1
TEL 096-389-6650
FAX 096-389-6710

都 城 営 業 所 885-1202 宮 崎 県 都 城 市 高 城 町 穂 満 坊 1 0 0 3 - 2
TEL 0986-53-2222
FAX 0986-53-2233