

STAR

K型ローラ

部 品 表

製品コード

型

式

部品供給型式

K28172

TKR2021

TKR2021-01

製品コード

型

式

部品供給型式

K28173

TKR2521

UKR2521-01

K28176

TKR2521R

UKR2521-01

製品コード

型

式

部品供給型式

K28178

TKR3021

UKR3021-01

K28181

TKR3021R

UKR3021-01

- ・ 部品ご注文の際は、必ず部品供給型式をご連絡ください。
- ・ 補用部品の一部には、まとめ・セット販売のみの部品があります。

株式会社IHIアグリテック

部 品 表

部品のご注文について

1. 部品ご注文の際は、下記項目をご連絡ください。

- ① 製 品 名
- ② 部品供給型式（型式）
- ③ 部品名称
- ④ 部品番号
- ⑤ 個 数

※ 部品供給型式は部品表表紙および、本体に貼付のネームプレートに表示しています。

2. 個数欄の 、 は、以下のことを表しております。

… シムなど、組み込まれている個数が製品個々により異なる部品

… アッセイ品に含まれる部品で単品では供給しない部品

3. 見出番号が になっているものは、通常部品と違い、納期が長くなりますので、その都度ご相談させていただきます。

4. 補用部品の一部には、まとめ・セット販売のみの部品があります。ご注文の際はご確認ください。また部品表上、分解されていない部品はセット販売のみの対応とさせていただきます。

※ 部品は改良等により予告なく形状・材質を変更することがあります。

補修部品の供給年限について

補修部品は当社純正部品をお買い求めください。市販類似品をお使いになりますと、機械の不調や性能に影響する場合があります。

この製品の補修用部品の供給年限（期間）は、製造打ち切り後9年です。ただし、供給年限内であっても、特殊部品については納期などをご相談させていただきます場合もあります。

補修部品の供給は原則的には上記の供給年限で終了しますが、供給年限経過後であっても、部品供給のご要請があった場合は納期および価格についてご相談させていただきます。

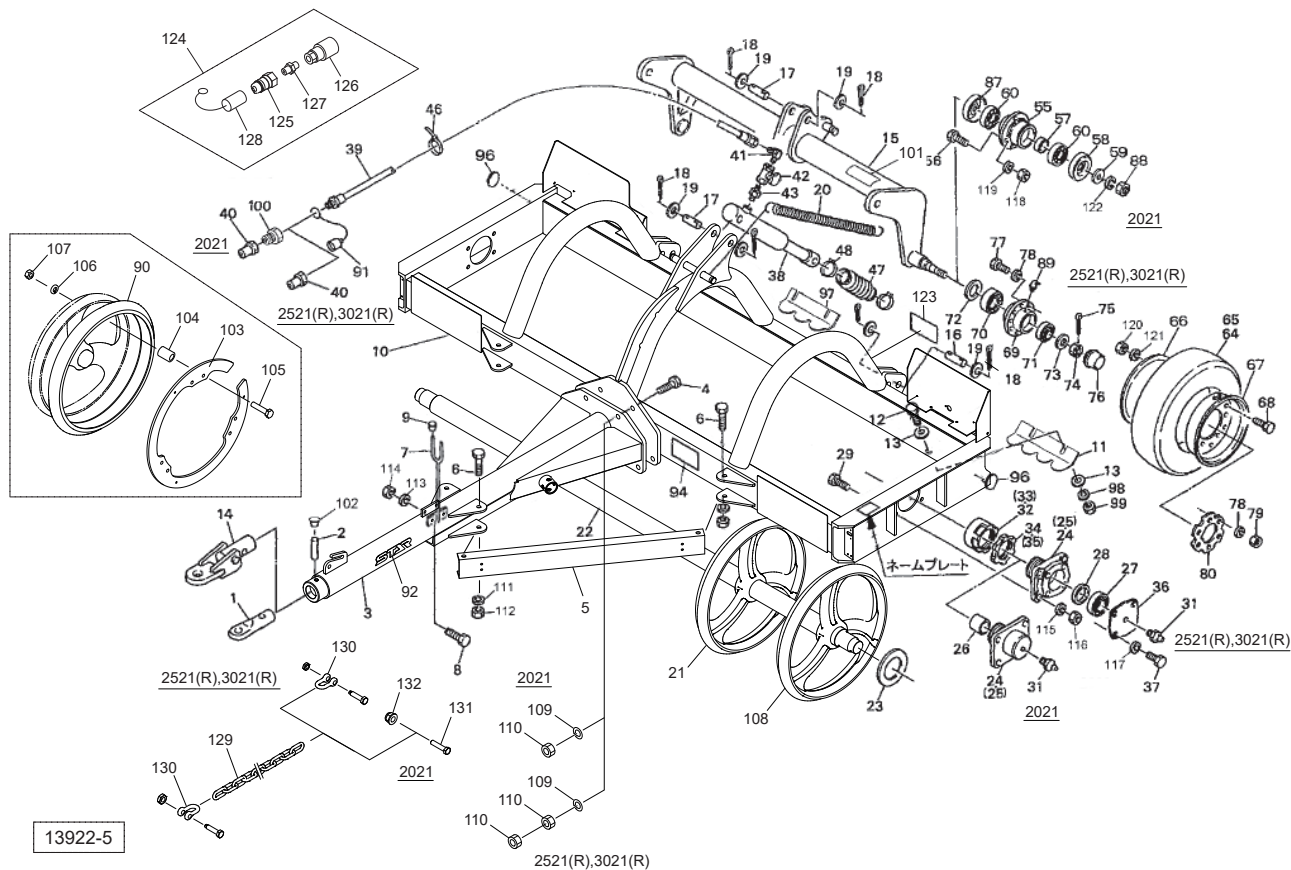
保証について

機械の改造は故障の原因となりますので、行わないでください。

改造した場合や取扱説明書に述べられた正しい使用目的と異なる場合は、保証の対象外になりますのでご注意ください。

TKR2021・2521(R)・3021(R)

K型ローラ



見出番号	部品番号	部品名称	個数	備考
1	0767003004	ヒッチカン；φ42	1	2021
	0787171004	ヒッチカン	1	2521(R), 3021(R)
2	076701100M	ピン	1	2021
	078718200M	ピン；16×76	1	2521(R), 3021(R)
3	1656440003	ドローバCP；20	1	2021
	1656540003	ドローバCP	1	2521(R), 3021(R)
4	BZ16060	ボルト 8.8 M16×60	4	2021
	BZ20080	ボルト 8.8 M20×80	6	2521(R), 3021(R)
5	1656560003	チャンネル	2	2521(R), 3021(R)
6	BZ16140	ボルト 8.8 M16×140	4	2521(R), 3021(R)
7	078332000M	ホースサポートCP	1	
8	BSZ10030	コガタボルト 7 M10×30	2	
9	0007220000	ニギリ；12	2	
10	1656480003	フレームCP；20	1	2021 供給不可
	1656570003	フレームCP；25	1	2521(R) 供給不可
	1656610003	フレームCP；30	1	3021(R) 供給不可
11	0872341003	スクレーパ	7	2021
	0872341003	スクレーパ	8	2521
	0872341003	スクレーパ	9	3021
12	BSZ10035	コガタボルト 7 M10×35	14	2021
	BSZ10035	コガタボルト 7 M10×35	16	2521
	BSZ10035	コガタボルト 7 M10×35	20	3021
13	044098500M	ワッシャ；10	28	2021
	044098500M	ワッシャ；10	32	2521
	044098500M	ワッシャ；10	40	3021

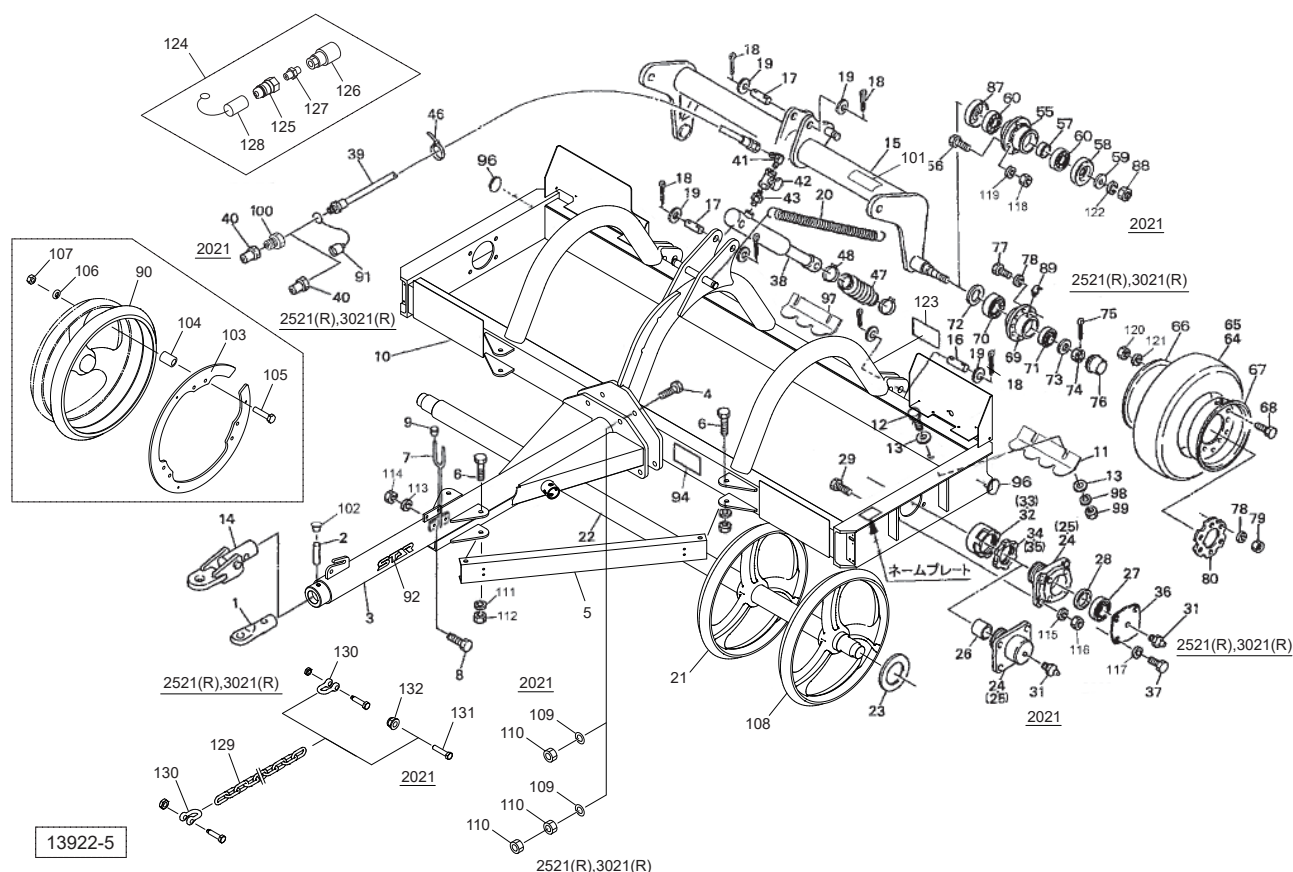
TKR2021・2521(R)・3021(R)

K型ローラ

見出番号	部 品 番 号	部 品 名 称	個数	備 考
14	0787500004	ヒッチカン C P	1	(2521(R), 3021(R) オプション)
15	0872710003	アクスル C P	1	2021
	0787373003	アクスル C P	1	2521(R), 3021(R)
16	078363000M	ピン	2	2021
	078738100M	ピン	2	2521(R), 3021(R)
17	078357000M	ピン	2	2021
	078739100M	ピン	2	2521(R), 3021(R)
18	PC050036	ワリピン 5×3 6	8	2021
	PC050056	ワリピン 5×5 6	8	2521(R), 3021(R)
19	WRA30	ワッシャ ; M 3 0	8	2521(R), 3021(R)
20	0783590006	スプリング ; H	2	2021
	0787400006	スプリング ; H	2	2521(R), 3021(R)
21	0649022004	ローラ	27	2021
	0787431004	ローラ	31	2521(R)
	0787431004	ローラ	38	3021(R)
22	0783721002	シャフト	1	2021
	0787440002	シャフト	1	2521(R)
	1320130002	シャフト	1	3021(R)
23	078655000M	スパーサ	2	2021
	078746000M	スパーサ	2	2521(R)
	078746000M	スパーサ	6	3021(R)
24	0783681003	ハウジング ; R	1	2021
	0786561003	ハウジング ; R	1	2521(R), 3021(R)
25	0786780003	ハウジング ; L	1	2021
	0786790003	ハウジング ; L	1	2521(R), 3021(R)
26	0783691000	ブッシュ	2	2021
27	J22212BW33	ジドウチョウシンベアリング ; 2 2 2 1 2 BW 3 3	2	2521(R), 3021(R)
28	SM70858	オイルシール SM 7 0 × 8 5 × 8	2	2521(R), 3021(R)
29	BZ16045	ボルト 8 . 8 M 1 6 × 4 5	8	2021
	BZ16050	ボルト 8 . 8 M 1 6 × 5 0	8	2521(R), 3021(R)
31	ONAS1	グリースニップル A P T 1 / 8	2	
32	0783701003	コンディショナカラー ; R	1	2021
	0786581003	コンディショナカラー ; R	1	2521(R), 3021(R)
33	0786800003	コンディショナカラー ; L	1	2021
	0786810003	コンディショナカラー ; L	1	2521(R), 3021(R)
34	0786820003	ロックプレート ; R	1	2021
	0786840003	ロックプレート ; R	1	2521(R), 3021(R)
35	0786830003	ロックプレート ; L	1	2021
	0786850003	ロックプレート ; L	1	2521(R), 3021(R)
36	0786600003	キャップ	2	2521(R), 3021(R)
37	BSZ10030	コガタボルト 7 M 1 0 × 3 0	8	2521(R), 3021(R)
38	0784543106	ラムシリンダ ; φ 5 5 × 1 8 0 S T	1	2021 47, 48付
	0787483106	ラムシリンダ ; φ 6 5 × 2 6 0 S T	1	2521(R), 3021(R) 47, 48付
39	KH0604000AP	ユアツホース 3 / 8 × 4 0 0 0 1 - 4	1	2021
	KH0804000AP	ユアツホース 1 / 2 × 4 0 0 0 1 - 4	1	2521(R), 3021(R)
40	CLF40M	カプラ オス P T 1 / 2	1	
41	1033-06	ホースエルボ P F 3 / 8 × P T 3 / 8	1	2021
	1033-08-06	ホースエルボ P F 1 / 2 × P T 3 / 8	1	2521(R), 3021(R)
42	0664260000	ニードルバルブ	1	

TKR2021・2521(R)・3021(R)

K型ローラ



見出番号	部品番号	部品名称	個数	備考
43	2083-06	ニップル PT 3 / 8	1	2021
	2083-08-06	ニップル PT 1 / 2 × PT 3 / 8	1	2521(R), 3021(R)
46	ILT380	インシュロックタイ 7. 5 × 3 8 2	2	
47	0784543170	ブーツ ; 5 5	1	2021
	0787482020	ブーツ ; 6 5	1	2521(R), 3021(R)
48	0784542030	クランプ ; φ 5 5	2	2021
	0787482030	クランプ ; φ 6 5	2	2521(R), 3021(R)
55	0005221003	ハブ	2	2021
56	BZ10030	ボルト (8 T) M 1 0 × 3 0	8	2021
57	0694671000	カラー	2	2021
58	000764000M	キャップ	2	2021
59	000761100M	ワッシャ ; 1 6	2	2021
60	J6206LLU	ボールベアリング 6 2 0 6 L L U	4	2021
64	0579400000	タイヤ ; 5. 0 0 - 9 - 8 P R	2	2021
	1637600000	タイヤ ; 6. 0 0 - 9 - 1 0 P R	2	2521(R), 3021(R)
65	0579410000	チューブ ; 5. 0 0 - 9	2	2021
	1637610000	チューブ ; 6. 0 0 - 9	2	2521(R), 3021(R)
66	000448000C	ホイール ; 3. 5 0 D - 9 D T	2	2021
	0649061000	ホイール ; 4. 0 0 E × 9 D T	2	2521(R), 3021(R)
67	000449000C	ホイール (バルブ側) ; 3. 5 0 D × 9 D T	2	2021
68	BZ12025	ボルト 8. 8 M 1 2 × 2 5	12	
69	0004065003	ハブ ; A 5 2 × 7 2	2	2521(R), 3021(R)
70	J30207	テーパローラベアリング 3 0 2 0 7	2	2521(R), 3021(R)
71	J30205	テーパローラベアリング 3 0 2 0 5	2	2521(R), 3021(R)
72	000500000M	シールワッシャ ; 3 5 × 7 2	2	2521(R), 3021(R)

TKR2021・2521(R)・3021(R)

K型ローラ

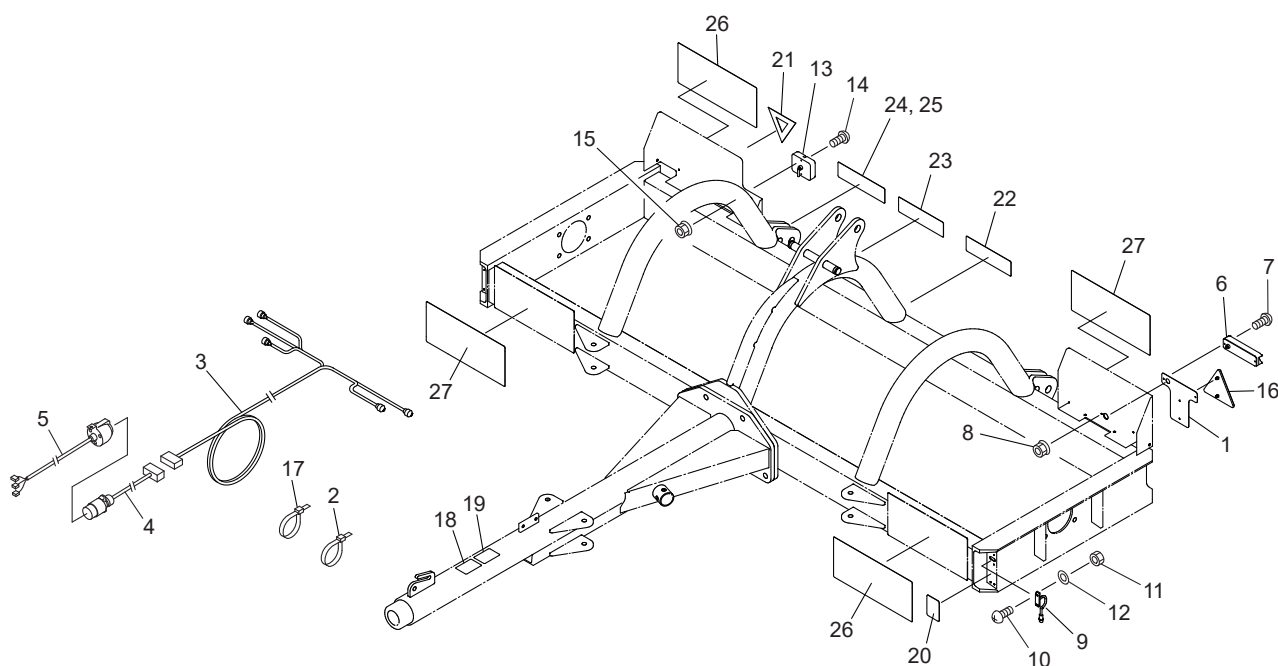
見出番号	部 品 番 号	部 品 名 称	個数	備 考
73	WRA24	ヒラザガネ M2 4	2	2521(R), 3021(R)
74	000712000M	キャスルナット ; M2 4×1. 5	2	2521(R), 3021(R)
75	PC040032	ワリピン 4×3 2	2	2521(R), 3021(R)
76	000414000M	キャップ ; 5 2	2	2521(R), 3021(R)
77	000420000M	ボルト ; M1 2×1. 5×5 0	12	2521(R), 3021(R)
78	WSA12	バネザガネ 3ゴウ M1 2	24	2521(R), 3021(R)
79	NZ12150	ナット 8 2シュ M1 2×1. 5	12	2521(R), 3021(R)
80	0792193003	プレート	2	2521(R), 3021(R)
87	070433200M	キャップ	2	2021
88	NZ16	ナット 8 2シュ M1 6	2	2021
89	ONBS1	グリースニップル B P T 1 / 8	2	2521(R), 3021(R)
90	0890420000	ゴムホイール ; 6 6 0	33	2521(R)
	0890420000	ゴムホイール ; 6 6 0	40	3021(R)
91	0007781000	カブラキャップ ; 1 / 2	1	
92	1339780000	S T A Rマークラベル ; 4 0	1	
94	1061641000	ラベル ; ケイコク 1	1	
96	0009620000	ハンシャキ ; Y-6 0 C I S	2	
97	1320120003	スクレーパ ; S	1	3021
98	WSA10	バネザガネ 3ゴウ M1 0	14	2021
	WSA10	バネザガネ 3ゴウ M1 0	16	2521
	WSA10	バネザガネ 3ゴウ M1 0	20	3021
99	NSZ10	コガタナット 8 2シュ M1 0	14	2021
	NSZ10	コガタナット 8 2シュ M1 0	16	2521
	NSZ10	コガタナット 8 2シュ M1 0	20	3021
100	2081-08-06	ブッシング P T 1 / 2×P T 3 / 8	1	2021
101	1339070000	S T A Rマークラベル ; 4 0 (シンボルツキ)	1	
102	KMST020	アナジクヨウキャップ 2 0	1	
103	1656650004	プレート ; ゴムオサエ	2	2521R, 3021R
104	159171000M	カラー ; 1 6 . 1×3 0 . 5	12	2521R, 3021R
105	BZ14080	ボルト 8 . 8 M1 4 X 8 0	12	2521R, 3021R
106	WSA14	バネザガネ 3ゴウ M1 4	12	2521R, 3021R
107	NZ14	ナット 8 2シュ M1 4	12	2521R, 3021R
108	1656640004	ローラ	2	2521(R), 3021(R)
109	WSA16	バネザガネ 3ゴウ M1 6	4	2021
	WSA20	バネザガネ 3ゴウ M2 0	6	2521(R), 3021(R)
110	NZ16	ナット 8 2シュ M1 6	4	2021
	NZ20	ナット 8 2シュ M2 0	12	2521(R), 3021(R)
111	WSA16	バネザガネ 3ゴウ M1 6	4	2521(R), 3021(R)
112	NZ16	ナット 8 2シュ M1 6	4	2521(R), 3021(R)
113	WSA10	バネザガネ 3ゴウ M1 0	2	
114	NSZ10	コガタナット 8 2シュ M1 0	2	
115	WSA16	バネザガネ 3ゴウ M1 6	8	
116	NZ16	ナット 8 2シュ M1 6	8	
117	WSA10	バネザガネ 3ゴウ M1 0	8	2521(R), 3021(R)
118	NZ10	ナット M1 0 (8 T)	8	2021
119	WSA10	バネザガネ 3ゴウ M1 0	8	2021
120	NZ12	ナット 8 2シュ M1 2	12	
121	WSA12	バネザガネ 3ゴウ M1 2	12	

K型ローラ



- 5 -

TKR2021・2521(R)・3021(R) K型ローラ
トウカキ、ラベル



14882

見出番号	部品番号	部品名称	個数	備考
1	160818000M	プレート	2	2021
2	ILT200	インシュロックタイ 4. 7×202	11	2021
			7	2521(R), 3021(R)
3	1656530000	コード ; 4500×5800×3300	1	
4	1604031000	ヘンカンハーネス	1	
5	1630370000	チュウカンハーネスCP ; コウドウ	1	オプション
6	1601340000	リアランプ ; カク	2	
7	CP04025	ナベコネジ M4×25	4	
8	NNF04	フランジナイロんなット M4	4	
9	1603681000	ポジションライト ; 2PG	2	
10	CP03016	ナベコネジ M3×16	4	
11	NN03	ナイロんなット M3	4	
12	WRA03	ヒラザガネ M3	4	
13	1601350000	バックランプ ; カク	1	
14	CP04025	ナベコネジ M4×25	2	
15	NNF04	フランジナイロんなット M4	2	
16	0009301000	ハンシャキ ; R-150TR (SナットM5付)	2	
17	IRF250	リピータイ 7. 4×250	3	
18	1511820000	ラベル ; ケイコク269	1	
19	1511830000	ラベル ; ケイコク270	1	
20	1604180000	ハンシャラベル ; White	2	
21	1600840000	ラベル ; セイゲンヒョウシキ	1	
22	1601500000	ラベル ; ウンコウソクド	1	
23	1601510000	ラベル ; 15km/h	1	
24	1604330000	ラベル ; ゼンプク2. 90m	1	2521(R)
25	1604190000	ラベル ; ゼンプク3. 40m	1	3021(R)
26	1607650000	ラベル ; アカシロR	2	2521(R), 3021(R)
27	1607660000	ラベル ; アカシロL	2	2521(R), 3021(R)



- 7 -

千 歳 本 社 066-8555 千 歳 市 上 長 都 1 0 6 1 番 地 2
TEL 0123-26-1123
FAX 0123-26-2412

千 歳 営 業 所 066-8555 千 歳 市 上 長 都 1 0 6 1 番 地 2
TEL 0123-22-5131
FAX 0123-26-2035

豊 富 営 業 所 098-4100 天 塩 郡 豊 富 町 字 上 サ ロ ベ ッ 1 1 9 1 番 地 4 4
TEL 0162-82-1932
FAX 0162-82-1696

帯 広 営 業 所 080-2462 帯 広 市 西 2 2 条 北 1 丁 目 1 2 番 地 4
TEL 0155-37-3080
FAX 0155-37-5187

中 標 津 営 業 所 086-1152 標 津 郡 中 標 津 町 北 町 2 丁 目 1 6 番 2
TEL 0153-72-2624
FAX 0153-73-2540

花 巻 営 業 所 028-3172 岩 手 県 花 巻 市 石 鳥 谷 町 北 寺 林 第 1 1 地 割 1 2 0 番 3
TEL 0198-46-1311
FAX 0198-45-5999

仙 台 営 業 所 984-0032 宮 城 県 仙 台 市 若 林 区 荒 井 5 丁 目 2 1 - 1
TEL 022-353-6039
FAX 022-353-6040

小 山 営 業 所 323-0158 栃 木 県 小 山 市 梁 2 5 1 2 - 1
TEL 0285-49-1500
FAX 0285-49-1560

東 海 営 業 所 485-0081 愛 知 県 小 牧 市 横 内 字 立 野 6 7 8 - 1
TEL 0568-75-3561
FAX 0568-75-3563

岡 山 営 業 所 700-0973 岡 山 県 岡 山 市 北 区 下 中 野 7 0 4 - 1 0 3
TEL 086-243-1147
FAX 086-243-1269

熊 本 営 業 所 861-8030 熊 本 県 熊 本 市 東 区 小 山 町 1 6 3 9 - 1
TEL 096-389-6650
FAX 096-389-6710

都 城 営 業 所 885-1202 宮 崎 県 都 城 市 高 城 町 穂 満 坊 1 0 0 3 - 2
TEL 0986-53-2222
FAX 0986-53-2233