

STAR

スラリースプレッダ

部 品 表

製品コード	K31309
型 式	TSD13001DX
部品供給型式	TSD13001DX-02

製品コード	K31310
型 式	TSD16001DX
部品供給型式	TSD16001DX-02

低地散布ノズルアタッチ

製品コード	K31275
型 式	ATS13010

- ・ 部品ご注文の際は、必ず部品供給型式をご連絡ください。
- ・ 補用部品の一部には、まとめ・セット販売のみの部品があります。

株式会社IHIアグリテック

部 品 表

部品のご注文について

1. 部品ご注文の際は、下記項目をご連絡ください。

- ① 製 品 名
- ② 部品供給型式（型式）
- ③ 部品名称
- ④ 部品番号
- ⑤ 個 数

※ 部品供給型式は部品表表紙および、本体に貼付のネームプレートに表示しています。

2. 個数欄の 、 は、以下のことを表しております。

… シムなど、組み込まれている個数が製品個々により異なる部品

… アッセイ品に含まれる部品で単品では供給しない部品

3. 見出番号が になっているものは、通常部品と違い、納期が長くなりますので、その都度ご相談させていただきます。

4. 補用部品の一部には、まとめ・セット販売のみの部品があります。ご注文の際はご確認ください。また部品表上、分解されていない部品はセット販売のみの対応とさせていただきます。

※ 部品は改良等により予告なく形状・材質を変更することがあります。

補修部品の供給年限について

補修部品は当社純正部品をお買い求めください。市販類似品をお使いになりますと、機械の不調や性能に影響する場合があります。

この製品の補修用部品の供給年限（期間）は、製造打ち切り後9年です。ただし、供給年限内であっても、特殊部品については納期などをご相談させていただきます場合もあります。

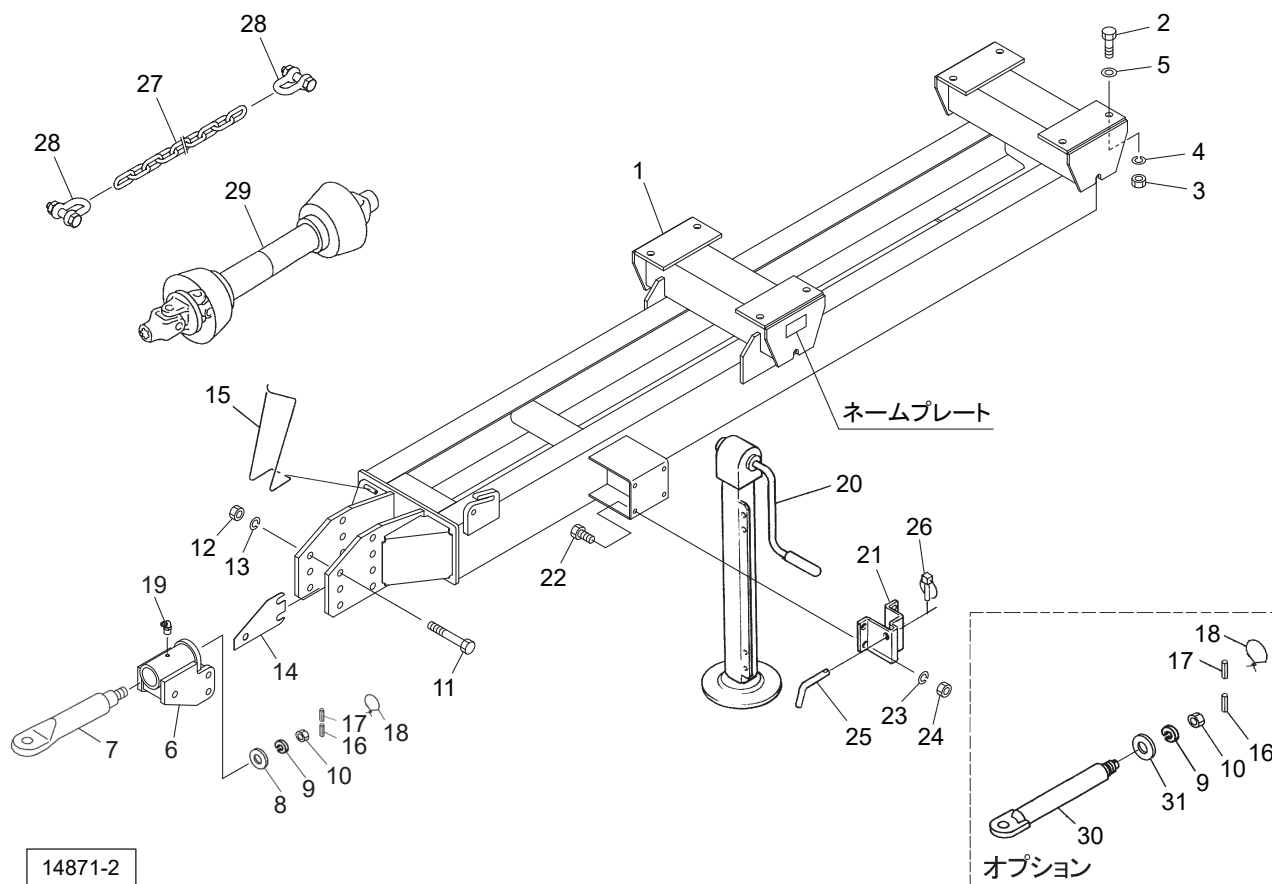
補修部品の供給は原則的には上記の供給年限で終了しますが、供給年限経過後であっても、部品供給のご要請があった場合は納期および価格についてご相談させていただきます。

保証について

機械の改造は故障の原因となりますので、行わないでください。

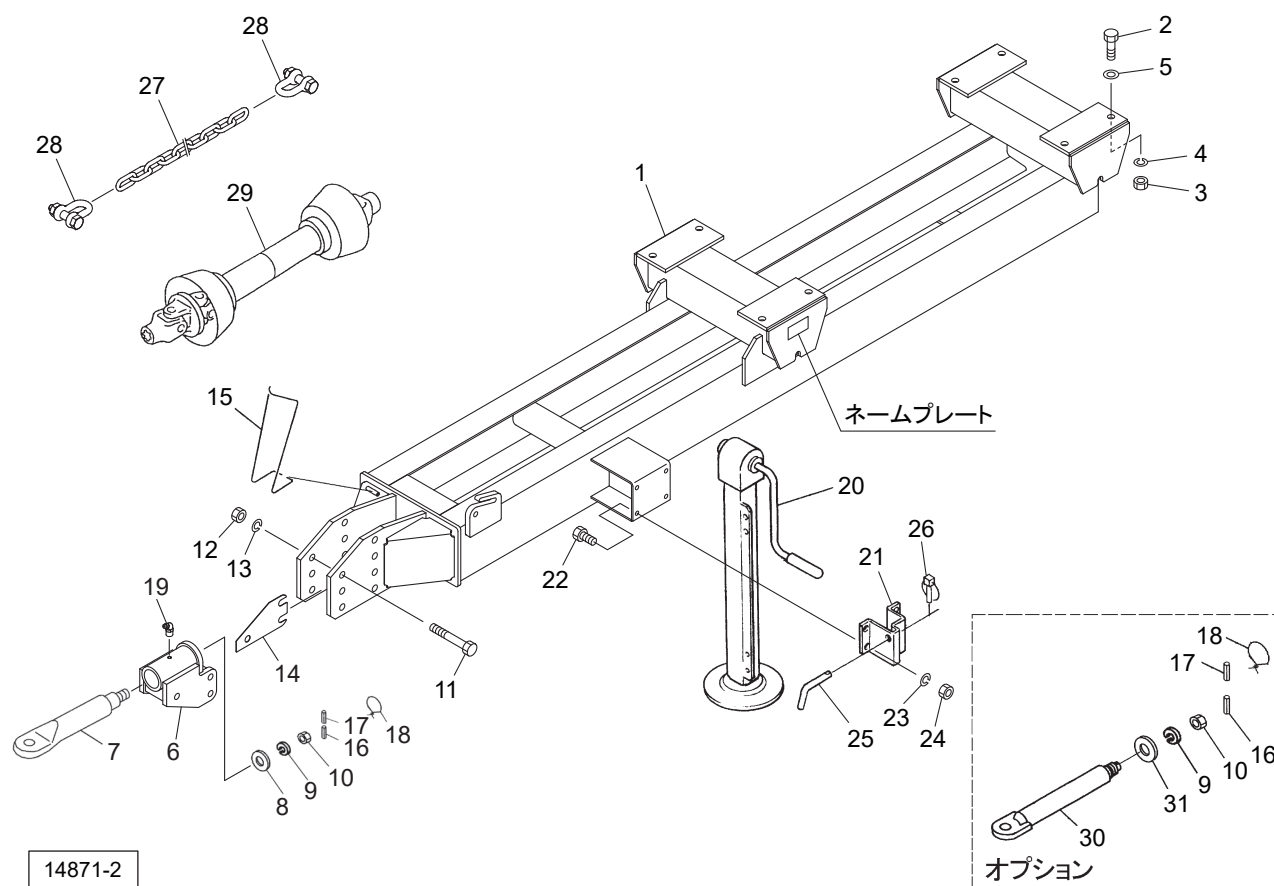
改造した場合や取扱説明書に述べられた正しい使用目的と異なる場合は、保証の対象外になりますのでご注意ください。

TSD13001DX・16001DX スラリースプレッダ ドローバ・スタンド

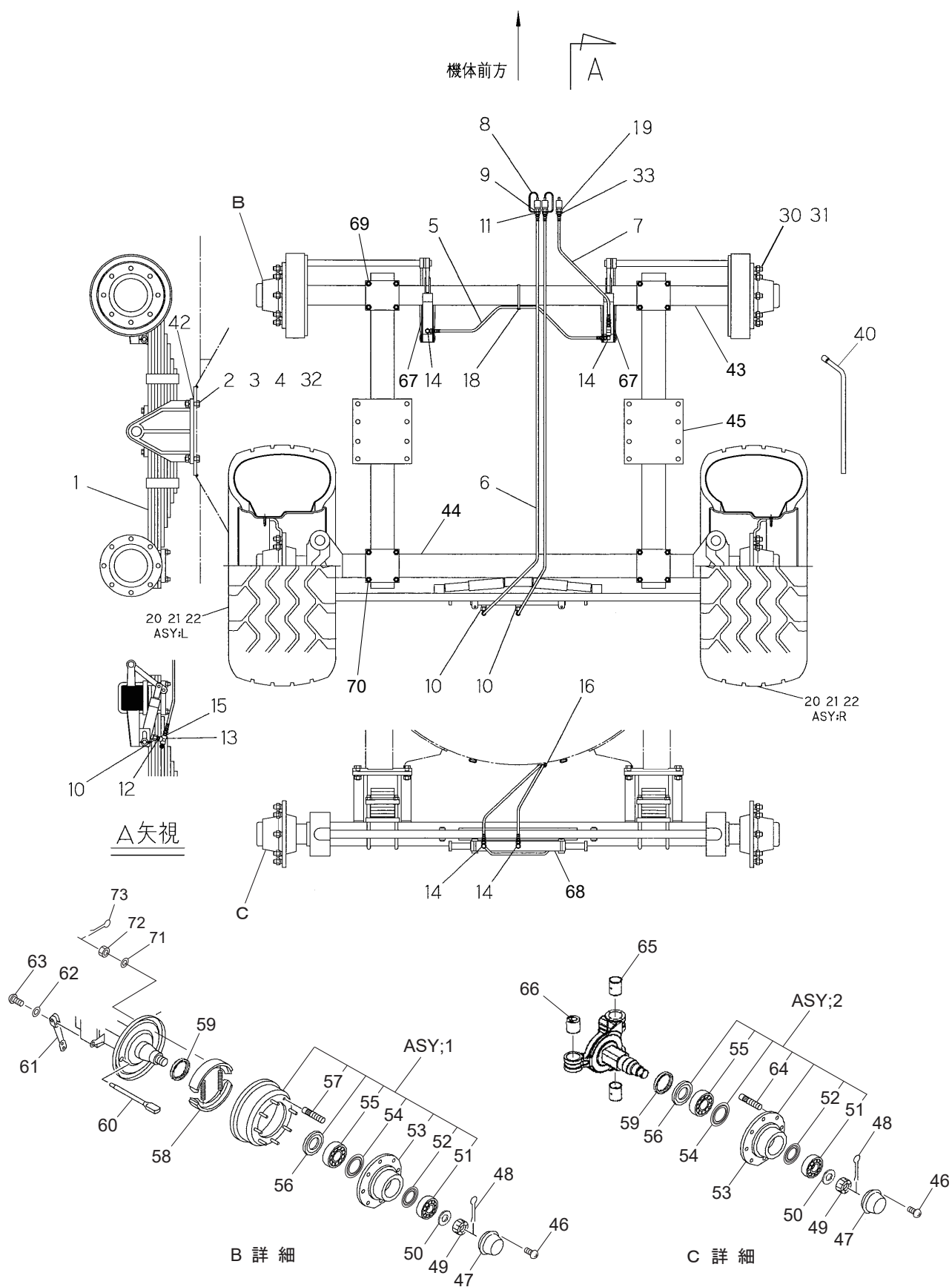


見出番号	部品番号	部品名称	個数	備考
1	1306034004	ドローバCP ; 13000	1	
2	BZ20060	ボルト 8.8 M20×60	8	
3	NZ20	ナット 8.2シュ M20	8	
4	WSA20	バネザガネ 3ゴウ M20	8	
5	WRA20	ヒラザガネ M20	8	
6	1560090004	ヒッチCP	1	
7	1630380000	ヒッチカンAssy ; H	1	見8~10, 16~18付
8	155618000M	プレート	1	
9	WS36	バネザガネ 2ゴウ M36	1	
10	NZA36	ナット 8.1シュ M36	1	
11	BZ20180	ボルト 8.8 M20×180	3	
12	NZ20	ナット 8.2シュ M20	3	
13	WSA20	バネザガネ 3ゴウ M20	3	
14	1438100000	シム ; 1.2	1	
15	068168100M	ブラケット	1	
16	PS080050W	スプリングピン ダブルヨウ 8×50	1	
17	PS050050W	スプリングピン ダブルヨウ 5×50	1	
18	1530830000	ハリガネ ; φ2×160	1	
19	ONBS1	グリースニップル B PT1/8	1	
20	1130750004	スタンドCP	1	
21	1130780004	ブラケットCP	1	
22	BZ12030	ボルト 8.8 M12×30	4	
23	WSA12	バネザガネ 3ゴウ M12	4	
24	NZ12	ナット 8.2シュ M12	4	
25	044615100M	ウインドロゲージピン	1	

TSD13001DX・16001DX スラリースプレッダ
ドローバ・スタンド

[illegible]

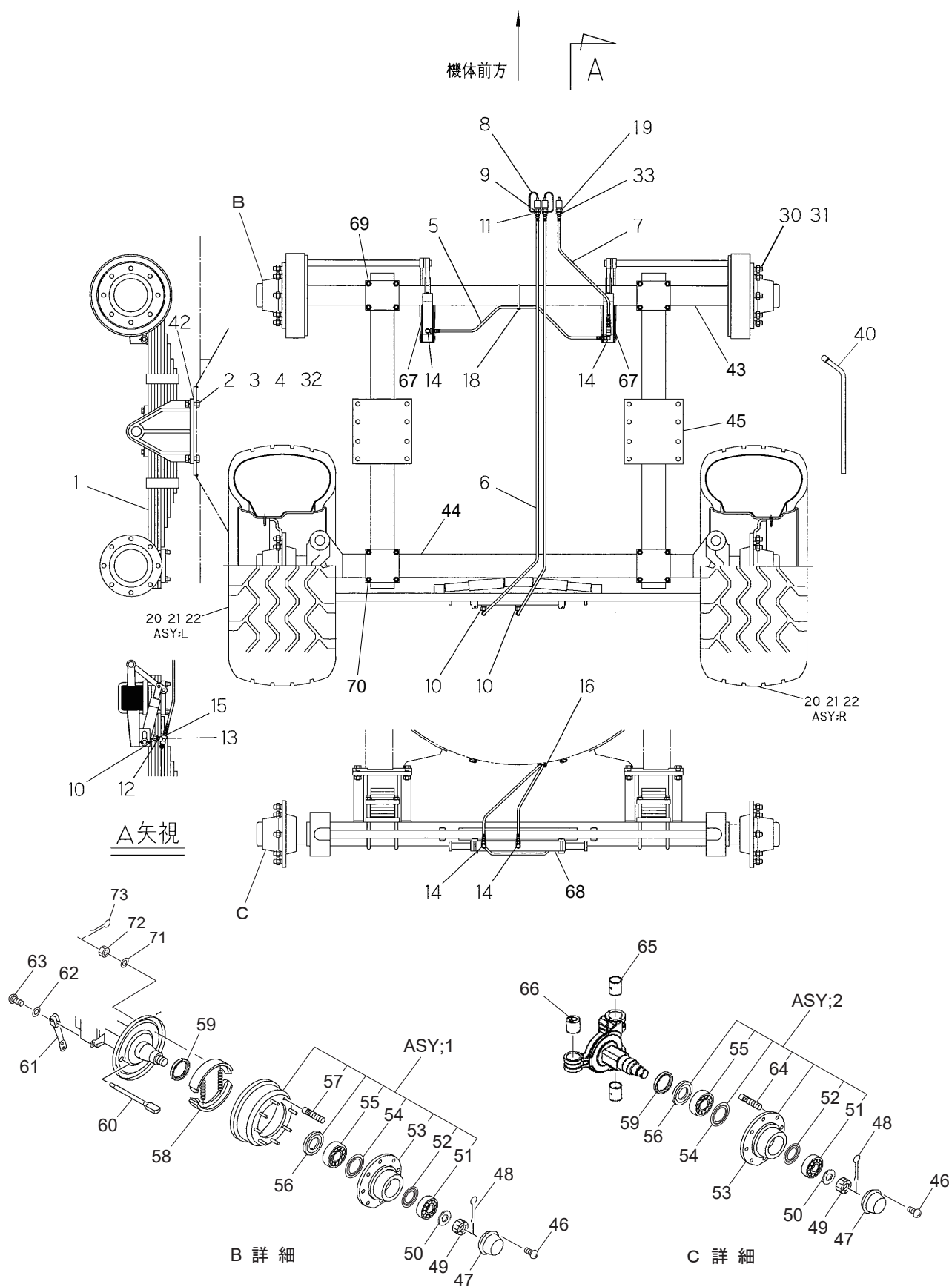
TSD13001DX・16001DX スラリースプレッド
ステアリングシャック・タイヤ



TSD13001DX・16001DX スラリースプレッダ ステアリングシャジク・タイヤ

見出番号	部 品 番 号	部 品 名 称	個数	備 考
1	1455440004	サスペンションA s s y	1	TSD13001DX 見43、44、45付
1	1339440004	サスペンションA s s y	1	TSD16001DX 見43、44、45付
2	BZ20070	ボルト 8. 8 M20×70	12	
3	NUZ20	Uナット 8 M20	12	
4	WSA20	バネザガネ 3ゴウ M20	12	
5	KH0401250PP	ユアツホース 1/4×1250 4-4	1	
6	KH0408000AP	ユアツホース 1/4×8000 1-4	2	TSD13001DX
6	KH0409000AP	ユアツホース 1/4×9000 1-4	2	TSD16001DX
7	KH0407000AP	ユアツホース 1/4×7000 1-4	1	TSD13001DX
7	KH0408000AP	ユアツホース 1/4×8000 1-4	1	TSD16001DX
8	0007781000	カプラキャップ; 1/2	2	
9	CLF40M	カプラ オス PT1/2	2	
10	102551000M	ブッシング; PF3/8×PT1/4	4	
11	2081-08-04	ブッシング PT1/2×PT1/4	2	
12	2083-04	ニップル PT1/4	1	
13	2091-04	ティー PT1/4	1	
14	1033-04	ホースエルボ PF1/4×PT1/4	4	
15	1013-04	ホースニップル PF1/4×PT1/4	1	
16	ILT250	インシュロックタイ 4. 8×251	6	
18	ILT380	インシュロックタイ 7. 5×382	2	
19	134797000M	カプラ; VF38GAS F	1	
20	1436220000	タイヤ; 550/60-22. 5 12PR	4	TSD13001DX
20	1436240000	タイヤ; 600/55-26. 5 12PR	4	TSD16001DX
21	1419080000	バルブ	4	
22	1482700000	ホイール; 16. 00×22. 5	4	TSD13001DX
22	1482710000	ホイール; 20×26. 5	4	TSD16001DX
ASY;L	1482801000	タイヤクミ; 550/60-22. 5 12PR L TL	2	TSD13001DX
ASY;L	1482821000	タイヤクミ; 600/55-26. 5 12PR L TL	2	TSD16001DX
ASY;R	1482811000	タイヤクミ; 550/60-22. 5 12PR R TL	2	TSD13001DX
ASY;R	1482831000	タイヤクミ; 600/55-26. 5 12PR R TL	2	TSD16001DX
30	YX312F023	ホイールナット; M20×1. 5	32	
31	YX329F083	ホイールワッシャ; M20	32	
32	062908100M	ワッシャ; 20	12	
33	102551000M	ブッシング; PF3/8×PT1/4	1	
40	1457531006	タイヤレンチ; 27	1	
42	8029751004	シム; 1. 2	-	
43	1455442014	ブレーキアクスルA s s y	1	TSD13001DX
43	1339441014	ブレーキアクスルA s s y	1	TSD16001DX
44	1455442024	ステアリングアクスルA s s y	1	TSD13001DX
44	1339441024	ステアリングアクスルA s s y	1	TSD16001DX
45	1455440034	ボギーサスペンションA s s y	2	TSD13001DX
45	1339440034	ボギーサスペンションA s s y	2	TSD16001DX
46	YX335F005	ビス M6×10 UNI	24	
47	YX307A002	ハブキャップ	4	
48	YX344F054	スプリングピン	4	TSD13001DX
48	YX344F035	スプリングピン	4	TSD16001DX

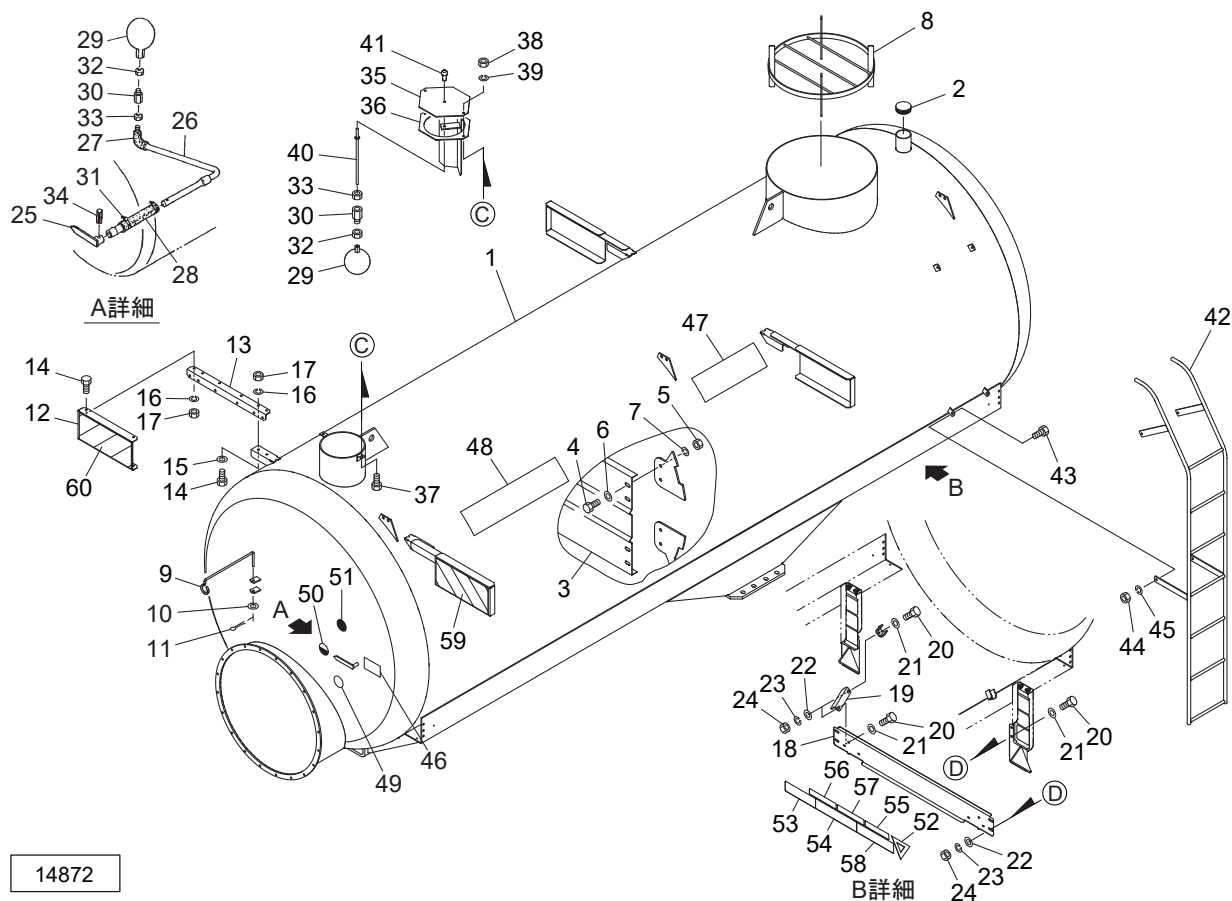
TSD13001DX・16001DX スラリースプレッダ ステアリングシャック・タイヤ



TSD13001DX・16001DX スラリースプレッダ ステアリングシャジク・タイヤ

見出番号	部 品 番 号	部 品 名 称	個数	備 考
49	YX328F038	クラウンナット	4	TSD13001DX
49	YX328FM171	クラウンナット	4	TSD16001DX
50	YX329F007	ワッシャ	4	TSD13001DX
50	YX329F096	ワッシャ	4	TSD16001DX
51	YX311F125	ベアリング	4	TSD13001DX
51	YX311F127	ベアリング	4	TSD16001DX
52	YX342F010	グリースリング	4	TSD13001DX
52	YX342F011	グリースリング	4	TSD16001DX
53	YX323278T	ハブ	4	TSD13001DX
53	YX323301T	ハブ	4	TSD16001DX
54	YX342F013	グリースリング	4	TSD13001DX
54	YX342F014	グリースリング	4	TSD16001DX
55	YX311F168	ベアリング	4	TSD13001DX
55	YX311F128	ベアリング	4	TSD16001DX
56	YX324F016	リティニングリング	4	TSD13001DX
56	YX324F023	リティニングリング	4	TSD16001DX
57	YX309F022	ボルト ; M 2 0 × 1 . 5 × 7 6	16	
58	YX316A025C	ブレーキシュー	2	TSD13001DX
58	YX316A070C	ブレーキシュー	2	TSD16001DX
59	YX302F0211	ショルダーリング	4	TSD13001DX
59	YX302F0221	ショルダーリング	4	TSD16001DX
60	YX301F730	カムシャフト	2	TSD13001DX
60	YX501F509	カムシャフト	2	TSD16001DX
61	YX320F026	ブレーキレバー	2	TSD13001DX
61	YX320F019	ブレーキレバー	2	TSD16001DX
62	YX341F044	シーガーリング	2	TSD13001DX
62	YX329F036	ワッシャ	2	TSD16001DX
63	YX335F033	ビス M 1 2 × 2 0 U N I	2	TSD16001DX
64	YX309F010	ボルト ; M 2 0 × 1 . 5 × 6 2	16	
65	YX349F001	ブッシュ	4	
66	YX353A002	ブッシュ	2	
67	YX356A019	シリンダ	2	TSD13001DX
67	YX356A020	シリンダ	2	TSD16001DX
68	YX356A027	シリンダ	1	
ASY;1	YX323278LXC	ハブアッセ	2	TSD13001DX
ASY;1	YX323301NXC	ハブアッセ	2	TSD16001DX
ASY;2	YX323278AXC	ハブアッセ	2	TSD13001DX
ASY;2	YX323301AXC	ハブアッセ	2	TSD16001DX
69	1650070000	Uボルト A s s y ; F	4	TSD13001DX ナット付
69	1650060000	Uボルト A s s y	4	TSD16001DX ナット付
70	1650080000	Uボルト A s s y ; R E	4	TSD13001DX ナット付
70	1650060000	Uボルト A s s y	4	TSD16001DX ナット付
71	YX329F012	ワッシャ	2	TSD13001DX
71	YX329F031	ワッシャ	2	TSD16001DX
72	YX328F004	クラウンナット	2	TSD13001DX
72	YX328F003	クラウンナット	2	TSD16001DX
73	YX310F004	スプリントピン	2	TSD13001DX
73	YX310F003	スプリントピン	2	TSD16001DX

TSD13001DX・16001DX スラリースプレッダ タンク・ゲージ・ハシゴ



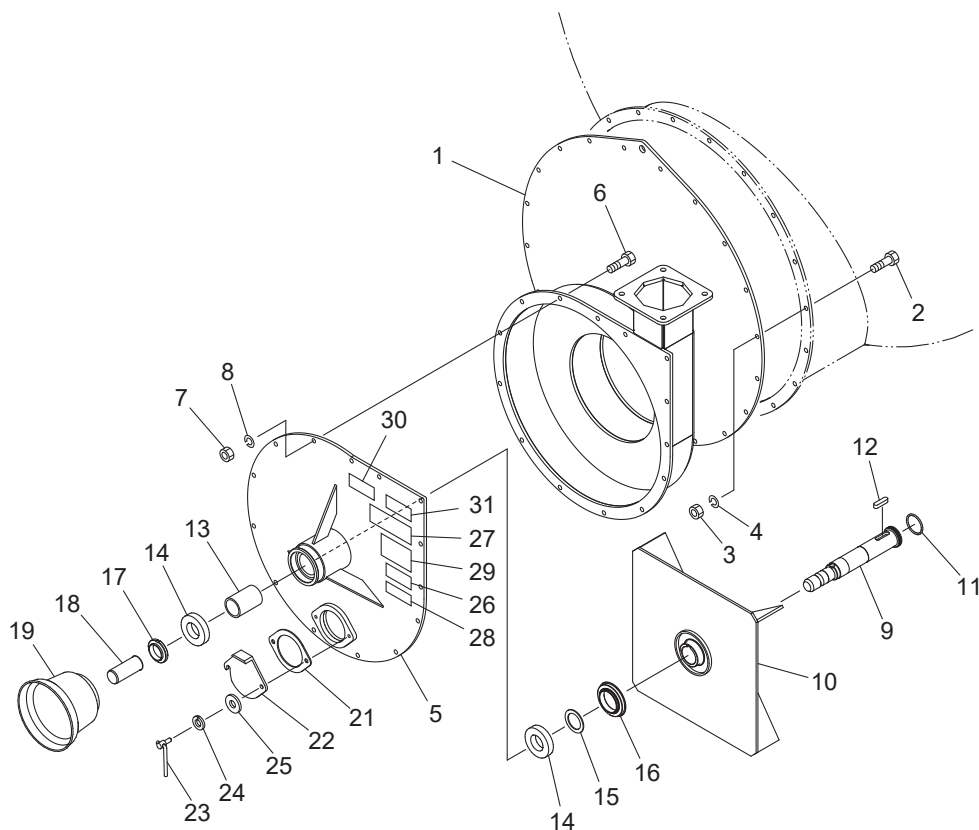
14872

見出番号	部品番号	部品名称	個数	備考
1	130302600M	タンクCP ; 13000	1	TSD13001DX, 供給不可
1	133943600M	タンクCP ; 16000	1	TSD16001DX, 供給不可
2	CAP089142	キャップ 89. 1×4. 2	1	
3	139974000M	プレート	1	TSD13001DX
3	139974000M	プレート	2	TSD16001DX
4	BC16035	ボルト ステン M16×35	8	TSD13001DX
4	BC16035	ボルト ステン M16×35	16	TSD16001DX
5	NS16	ナット ステン 1シュ M16	8	TSD13001DX
5	NS16	ナット ステン 1シュ M16	16	TSD16001DX
6	WRS16	ヒラザガネ ステン M16	8	TSD13001DX
6	WRS16	ヒラザガネ ステン M16	16	TSD16001DX
7	WSS16	バネザガネ ステン 2ゴウ M16	8	TSD13001DX
7	WSS16	バネザガネ ステン 2ゴウ M16	16	TSD16001DX
8	134478100M	ストレーナCP	1	
9	071615200M	ホースウケ	1	見11付
10	WRA10	ヒラザガネ M10	1	
11	PC032016	ワリピン 3. 2×16	1	
12	164787000M	ブラケット	4	
13	164788000M	アングル	4	
14	BSZ10025	コガタボルト 7 M10×25	16	
15	044098500M	ワッシャ ; 10	8	
16	WSA10	バネザガネ 3ゴウ M10	16	
17	NSZ10	コガタナット 8 2シュ M10	16	
18	1648370004	プレート	1	
19	164838000M	アングル	2	

TSD13001DX・16001DX スラリースプレッダ タンク・ゲージ・ハシゴ

見出番号	部 品 番 号	部 品 名 称	個数	備 考
20	BSZ10035	コガタボルト 7 M10×35	8	
21	044098500M	ワッシャ; 10	8	
22	075290100M	ワッシャ; 10	8	
23	WSA10	バネザガネ 3ゴウ M10	8	
24	NSZ10	コガタナット 8 2シュ M10	8	
25	073037200L	ゲージCP	1	
26	112945000M	アームCP	1	
27	0646580000	ビニールチューブ	1	
28	0586541000	ゴムチューブ	1	
29	1640061000	ゲージフロート Assy	2	※ 見31, 33付
30	1634220000	アダプタCP	2	
31	8017910000	ジザイバンド; 25	2	
32	NSZ08	コガタナット 8 2シュ M8	2	
33	NZ12	ナット 8 2シュ M12	2	
34	PS050020	スプリングピン 5×20	1	
35	130460000M	カバーCP	1	
36	8022130000	パッキン	1	
37	BSZ10030	コガタボルト 7 M10×30	2	
38	NSZ10	コガタナット 8 2シュ M10	2	
39	WSA10	バネザガネ 3ゴウ M10	2	
40	130464000M	ロッドCP; 400	1	
41	0006810000	ニギリ; 14	1	
42	112948000M	ハシゴCP	1	
43	BSZ10025	コガタボルト 7 M10×25	4	
44	NSZ10	コガタナット 8 2シュ M10	4	
45	WSA10	バネザガネ 3ゴウ M10	4	
46	1061641000	ラベル; ケイコク1	1	
47	1304430000	ラベル; 13000	2	TSD13001DX
47	1341490000	ラベル; 16000	2	TSD16001DX
48	1341430000	STARマークラベル; 160 (シンボルツキ)	2	
49	1068110000	マーク; エキメナー1	1	
50	1068120000	マーク; エキメナー2	1	
51	1068130000	マーク; エキメナー3	1	
52	1600840000	ラベル; セイゲンヒョウシキ	1	
53	1601500000	ラベル; ウンコウソクド	1	
54	1601510000	ラベル; 15 km/h	1	
55	1643580000	ラベル; セキサイブッピン フンニョウ	1	
56	1643640000	ラベル; セキサイリョウ 13000	1	TSD13001DX
56	1643650000	ラベル; セキサイリョウ 16000	1	TSD16001DX
57	1643730000	ラベル; セキサイヨウセキ 13000	1	TSD13001DX
57	1643740000	ラベル; セキサイヨウセキ 16000	1	TSD16001DX
58	1604330000	ラベル; ゼンブク2. 90m	1	TSD13001DX
58	1630120000	ラベル; ゼンブク3. 20m	1	TSD16001DX
59	1607650000	ラベル; アカシロR	2	
60	1607660000	ラベル; アカシロL	2	

TSD13001DX・16001DX スラリースプレッダ ブローワ



14873

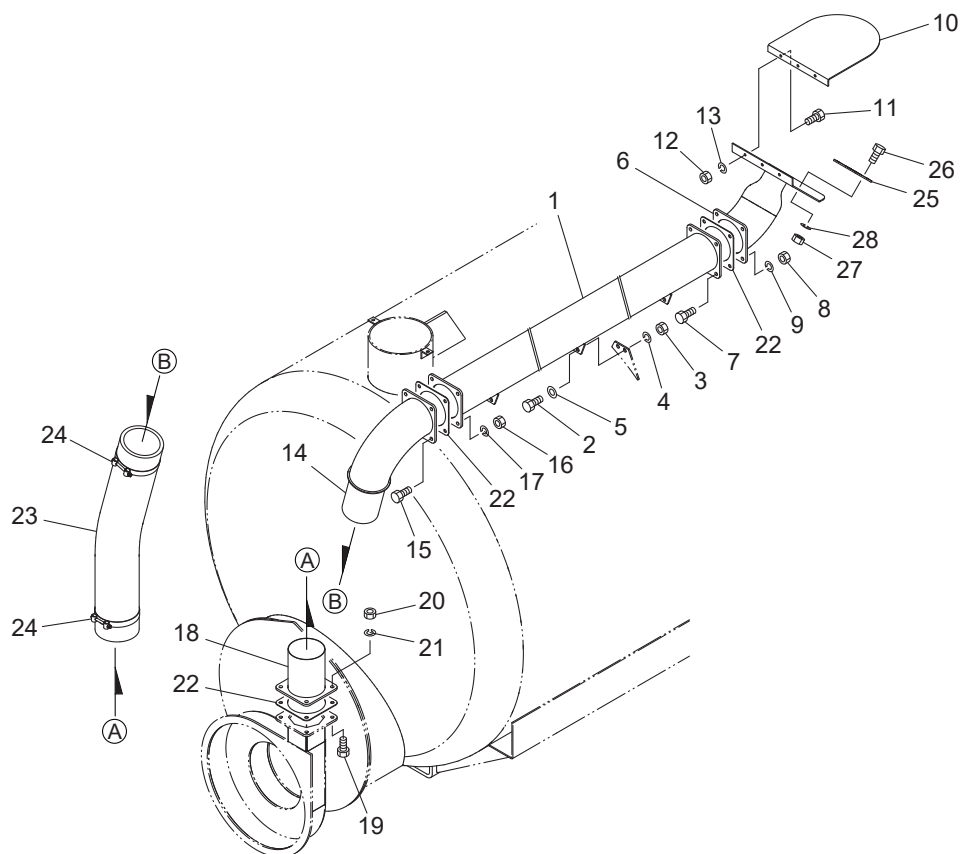
見出番号	部品番号	部品名称	個数	備考
1	130391000M	ケーシングCP	1	
2	BSZ10030	コガタボルト 7 M10×30	20	
3	NSZ10	コガタナット 8 2シュ M10	20	
4	WSA10	バネザガネ 3ゴウ M10	20	
5	1302930004	キャップCP	1	
6	BSZ10030	コガタボルト 7 M10×30	14	
7	NSZ10	コガタナット 8 2シュ M10	14	
8	WSA10	バネザガネ 3ゴウ M10	14	
9	1304250002	PICシャフト	1	
10	1304260004	インペラCP	1	
11	ORG050	Oリング G-50	1	
12	KFC12080450	ヘイコウキー リョウマル 12×8×45	1	
13	1304240000	カラー; 45. 5×55×80	1	
14	J6209LLU	ボールベアリング 6209LLU	2	
15	1304230002	ワッシャ; φ45. 5×2. 3	1	
16	QLF609010170	ジクツキオイルシール; QLF60901017	1	
17	046266200M	カシメロックナット; M45×1. 5	1	
18	0000963000	PICキャップ; 35	1	
19	0639721000	PICカバー	1	
21	1303150000	パッキン	1	
22	130489000M	プレート	1	
23	091304000M	ロックボルトCP	2	
24	WSA10	バネザガネ 3ゴウ M10	2	
25	044098500M	ワッシャ; 10	2	

ブローワ



- 10 -

TSD13001DX・16001DX スラリースプレッダ サンプル



14874

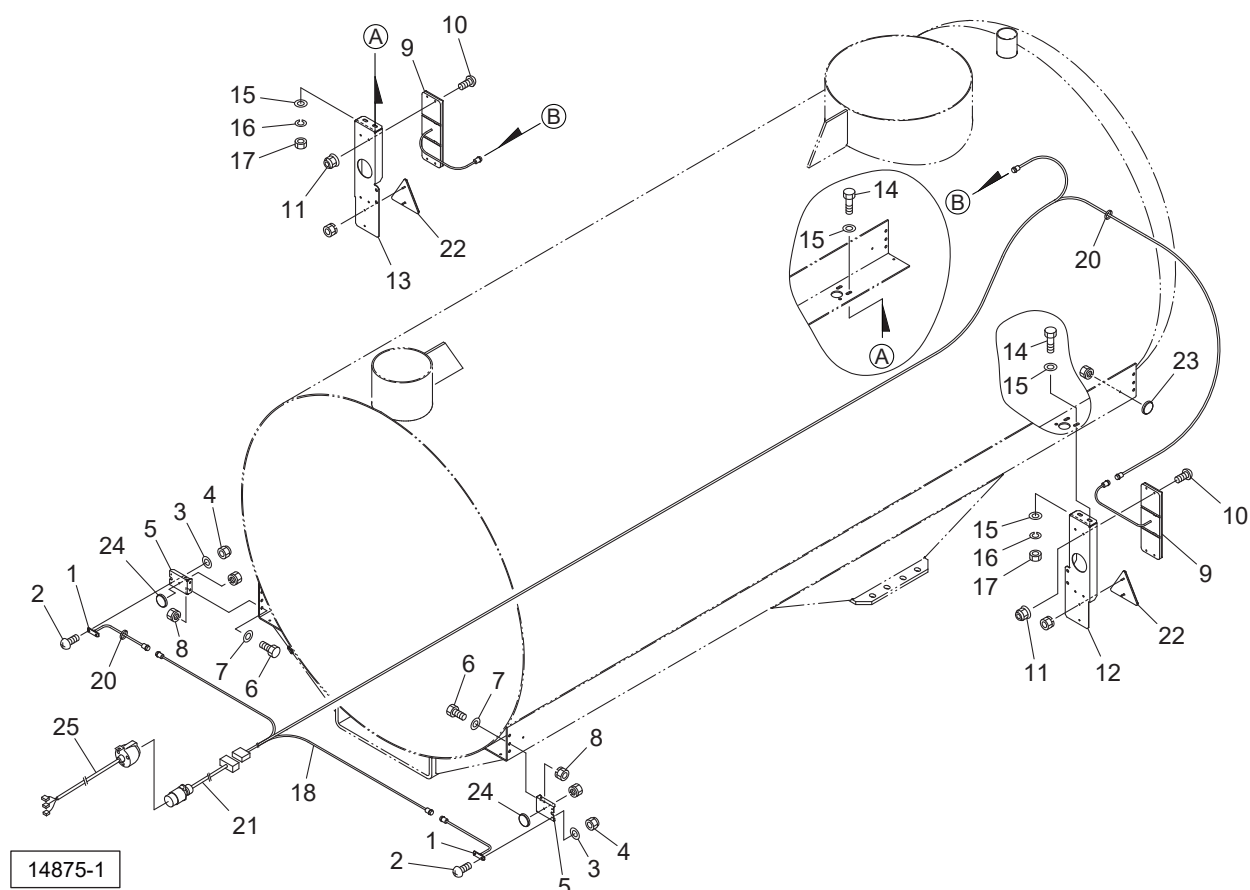
見出番号	部 品 番 号	部 品 名 称	個数	備 考
1	130405000M	パイプC P	1	TSD13001DX
1	133945000M	パイプC P	1	TSD16001DX
2	BZ12040	ボルト 8. 8 M12×40	6	
3	NZ12	ナット 8 2シュ M12	6	
4	WSA12	バネザガネ 3ゴウ M12	6	
5	042783600M	ワッシャ ; 12	12	
6	130409100M	サンプC P ; 90A	1	
7	BZ12040	ボルト 8. 8 M12×40	4	
8	NZ12	ナット 8 2シュ M12	4	
9	WSA12	バネザガネ 3ゴウ M12	4	
10	130418000M	プレート	1	
11	BC10025	ボルト ステン M10×25	3	
12	NS10	ナット ステン 1シュ M10	3	
13	WSS10	バネザガネ ステン 2ゴウ M10	3	
14	130413000M	パイプC P	1	
15	BZ12040	ボルト 8. 8 M12×40	4	
16	NZ12	ナット 8 2シュ M12	4	
17	WSA12	バネザガネ 3ゴウ M12	4	
18	130420000M	パイプC P	1	
19	BZ12040	ボルト 8. 8 M12×40	4	
20	NZ12	ナット 8 2シュ M12	4	
21	WSA12	バネザガネ 3ゴウ M12	4	
22	1304170000	パッキン	3	
23	1304190000	デリバリホース ; 6"	1	
24	104438000M	クランプ ; 162	2	

サンプ



- 12 -

TSD13001DX・16001DX スラリースプレッダ トウカキ



見出番号	部品番号	部品名称	個数	備考
1	1603681000	ポジションライト ; 2 P G	2	
2	CP03016	＋ナベコネジ M3×16	4	
3	WRA03	ヒラザガネ M3	4	
4	NN03	ナイロンナット M3	4	
5	164775000M	ブラケット ; ポジション	2	
6	BSZ08025	コガタボルト 7 M8×25	4	
7	044097200M	ワッシャ ; 8	4	
8	NSP08	コガタスプリングナット 4 M8	4	
9	1627761000	リヤランプ	2	
10	CP06030	＋ナベコネジ M6×30	8	
11	NNF06	フランジナイロンナット M6	8	
12	164834000M	ブラケット ; L	1	
13	164835000M	ブラケット ; R	1	
14	BSZ10035	コガタボルト 7 M10×35	4	
15	075290100M	ワッシャ ; 10	8	
16	WSA10	バネザガネ 3ゴウ M10	4	
17	NSZ10	コガタナット 8 2シュ M10	4	
18	1648361000	ハーネス ; トウカキTSD	1	
20	ILT200	インシュロックタイ 4. 7×202	15	
21	1604031000	ヘンカンハーネス	1	
22	0009301000	ハンシャキ ; R-150TR	2	SナットM5付
23	0009341000	ハンシャキ ; Y-60CI	2	SナットM5付
24	0009600000	ハンシャキ ; W-60CI	2	SナットM5付
25	1630370000	チュウカンハーネスCP ; コウドウ	1	オプション

低地散布ノズルアタッチ(オプション)

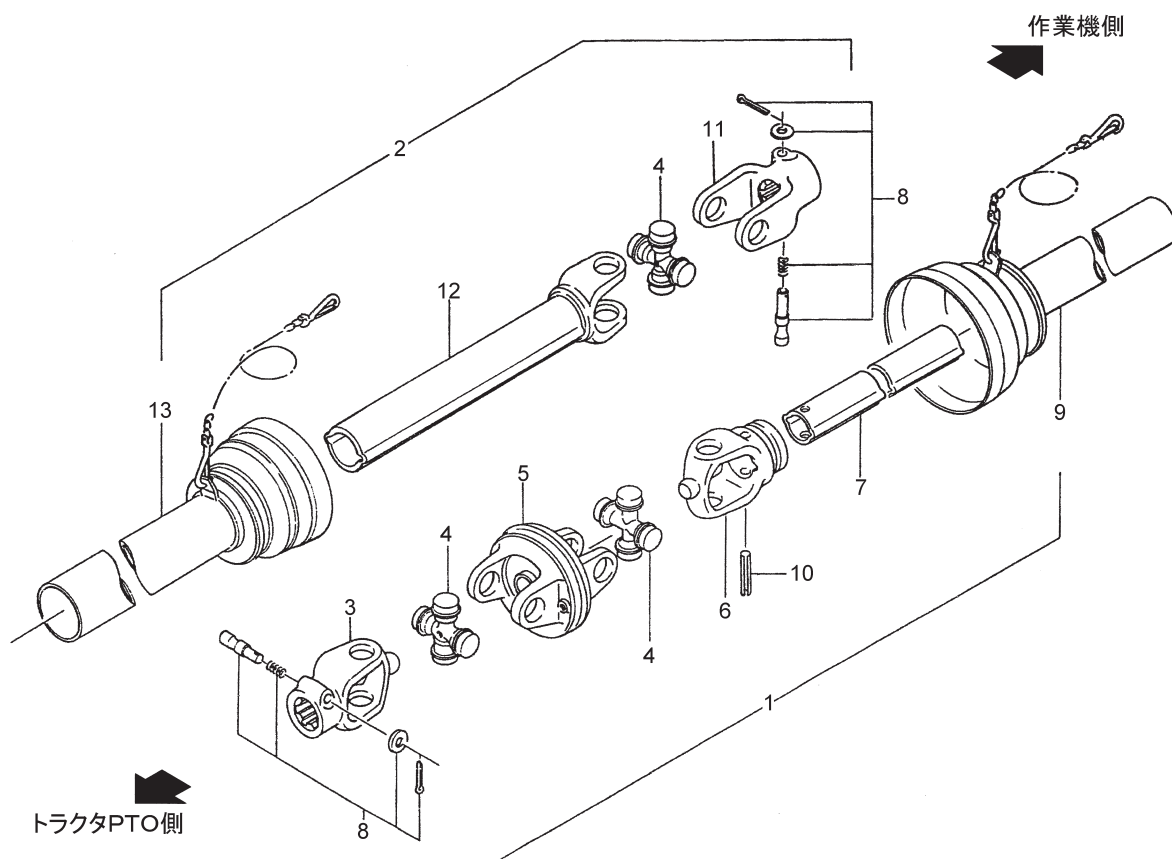


14022-1

[illegible]

WM-90

パワージョイント



00084

[illegible]

千 歳 本 社 066-8555 千 歳 市 上 長 都 1 0 6 1 番 地 2
TEL 0123-26-1123
FAX 0123-26-2412

千 歳 営 業 所 066-8555 千 歳 市 上 長 都 1 0 6 1 番 地 2
TEL 0123-22-5131
FAX 0123-26-2035

豊 富 営 業 所 098-4100 天 塩 郡 豊 富 町 字 上 サ ロ ベ ッ 1 1 9 1 番 地 4 4
TEL 0162-82-1932
FAX 0162-82-1696

帯 広 営 業 所 080-2462 帯 広 市 西 2 2 条 北 1 丁 目 1 2 番 地 4
TEL 0155-37-3080
FAX 0155-37-5187

中 標 津 営 業 所 086-1152 標 津 郡 中 標 津 町 北 町 2 丁 目 1 6 番 2
TEL 0153-72-2624
FAX 0153-73-2540

花 巻 営 業 所 028-3172 岩 手 県 花 巻 市 石 鳥 谷 町 北 寺 林 第 1 1 地 割 1 2 0 番 3
TEL 0198-46-1311
FAX 0198-45-5999

仙 台 営 業 所 984-0032 宮 城 県 仙 台 市 若 林 区 荒 井 5 丁 目 2 1 - 1
TEL 022-353-6039
FAX 022-353-6040

小 山 営 業 所 323-0158 栃 木 県 小 山 市 梁 2 5 1 2 - 1
TEL 0285-49-1500
FAX 0285-49-1560

東 海 営 業 所 485-0081 愛 知 県 小 牧 市 横 内 字 立 野 6 7 8 - 1
TEL 0568-75-3561
FAX 0568-75-3563

岡 山 営 業 所 700-0973 岡 山 県 岡 山 市 北 区 下 中 野 7 0 4 - 1 0 3
TEL 086-243-1147
FAX 086-243-1269

熊 本 営 業 所 861-8030 熊 本 県 熊 本 市 東 区 小 山 町 1 6 3 9 - 1
TEL 096-389-6650
FAX 096-389-6710

都 城 営 業 所 885-1202 宮 崎 県 都 城 市 高 城 町 穂 満 坊 1 0 0 3 - 2
TEL 0986-53-2222
FAX 0986-53-2233