

STAR

中型ブロードキャスト

部 品 表

1スピナータイプ

部品供給型式 UBU604S-01

- ・ 部品ご注文の際は、必ず部品供給型式をご連絡ください。
- ・ 補用部品の一部には、まとめ・セット販売のみの部品があります。

株式会社IHIアグリテック

1 スピンナータイプ型式一覧表

製品コード	K98363	K98364	K98367	K98365	K98366
型 式	MBC604SM	MBC604SE	MBC1204SE	MBC604SM-0L	MBC604SE-0L

部 品 表

部品のご注文について

1. 部品ご注文の際は、下記項目をご連絡ください。

- ① 製 品 名
- ② 部品供給型式（型式）
- ③ 部品名称
- ④ 部品番号
- ⑤ 個 数

※ 部品供給型式は部品表表紙および、本体に貼付のネームプレートに表示しています。

2. 個数欄の 、 は、以下のことを表しております。

… シムなど、組み込まれている個数が製品個々により異なる部品

… アッセイ品に含まれる部品で単品では供給しない部品

3. 見出番号が になっているものは、通常部品と違い、納期が長くなりますので、その都度ご相談させていただきます。

4. 補用部品の一部には、まとめ・セット販売のみの部品があります。ご注文の際はご確認ください。また部品表上、分解されていない部品はセット販売のみの対応とさせていただきます。

※ 部品は改良等により予告なく形状・材質を変更することがあります。

補修部品の供給年限について

補修部品は当社純正部品をお買い求めください。市販類似品をお使いになりますと、機械の不調や性能に影響する場合があります。

この製品の補修用部品の供給年限（期間）は、製造打ち切り後9年です。ただし、供給年限内であっても、特殊部品については納期などをご相談させていただきます。

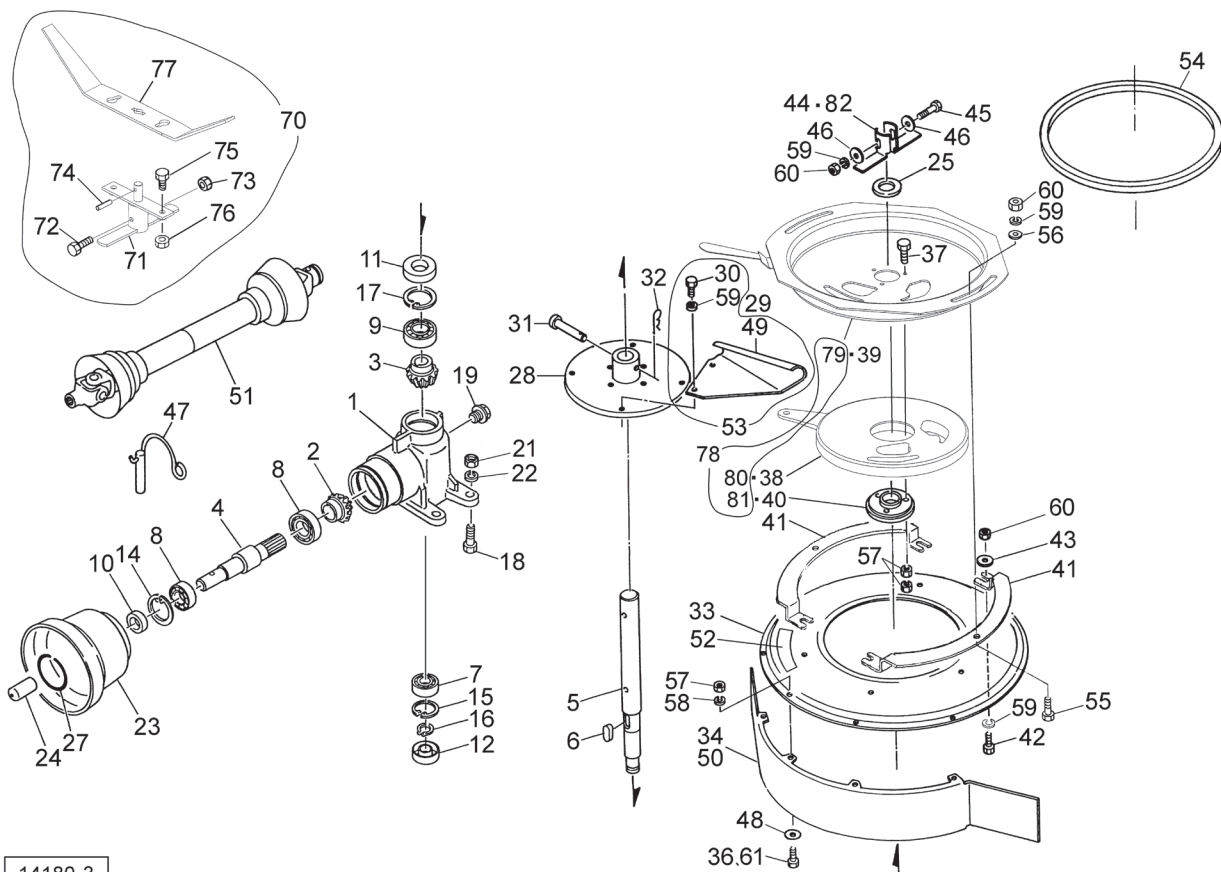
補修部品の供給は原則的には上記の供給年限で終了しますが、供給年限経過後であっても、部品供給のご要請があった場合は納期および価格についてご相談させていただきます。

保証について

機械の改造は故障の原因となりますので、行わないでください。

改造した場合や取扱説明書に述べられた正しい使用目的と異なる場合は、保証の対象外になりますのでご注意ください。

MBC604SM・604SE・1204SE 中型ブロードキャスト
ギヤボックス、サンプ



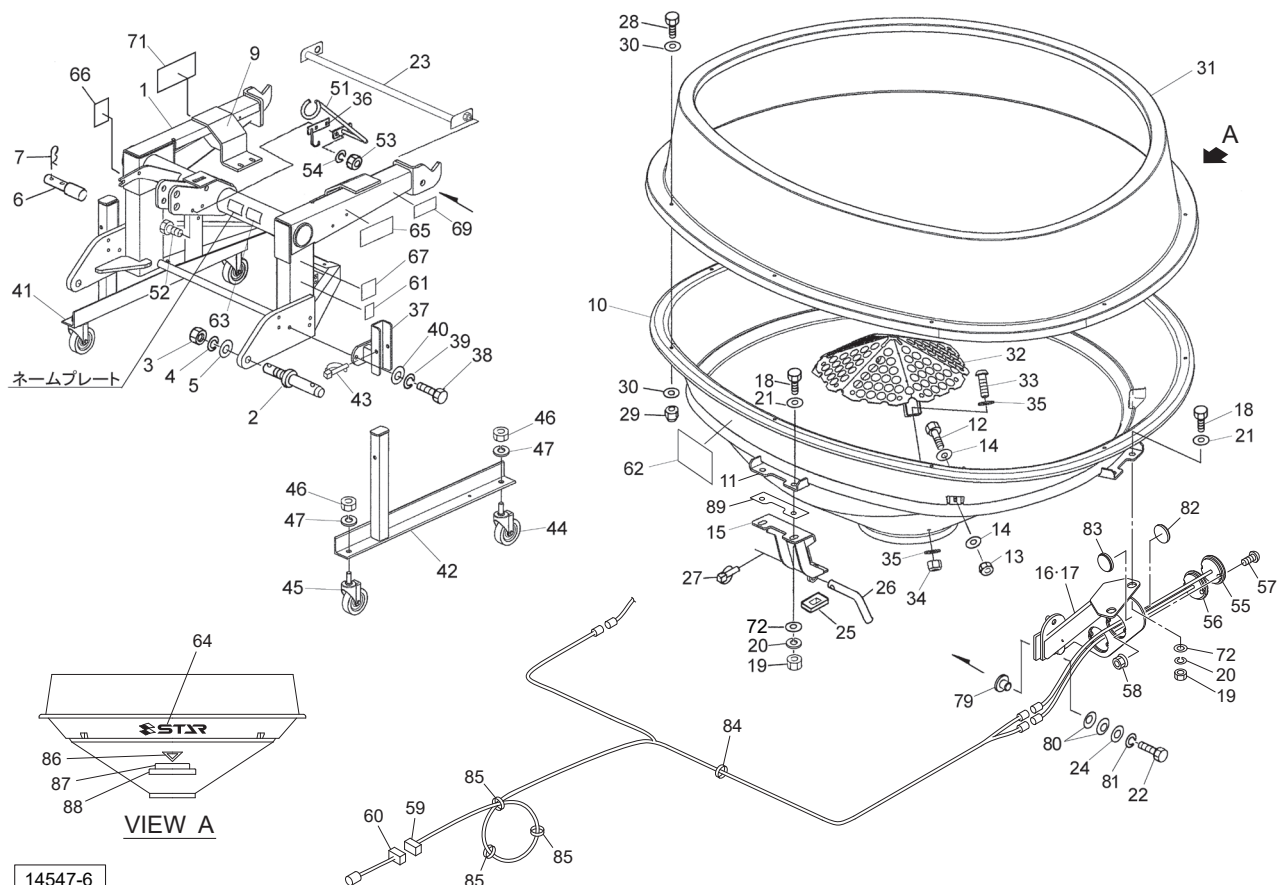
14180-3

見出番号	部品番号	部品名称	個数	備考
AS	1629221000	ギヤボックス A s s y	1	見1・19付
1	1196921004	ギヤボックス	/	A s s y 供給のみ
2	0740560002	マイタギヤ; 19T	1	
3	0744230002	マイタギヤ; M3. 5×19T	1	
4	1196930002	シャフト	1	
5	0923142004	シャフト	1	
6	KFC08070300	ヘイコウキー リョウマル 8×7×30	1	
7	J6205	ボールベアリング 6205	1	
8	J6206	ボールベアリング 6206	2	
9	J6207	ボールベアリング 6207	1	
10	D306210	オイルシール D306210	1	
11	D357212	オイルシール D357212	1	
12	D25528	オイルシール D25528	1	
14	DHC062	Cガタトメワ アナ 62	1	
15	DHC052	Cガタトメワ アナ 52	1	
16	DC025	Cガタトメワ ジク 25	1	
17	DHC072	Cガタトメワ アナ 72	1	
18	BZ12040	ボルト 8. 8 M12×40	4	
19	1488850000	プラグCP	1	
21	NZ12	ナット 8 2シュ M12	4	
22	WSA12	バネザガネ 3ゴウ M12	4	
23	0008230000	PICカバー; I	1	
24	0003960000	PICキャップ; 25	1	

MBC604SM・604SE・1204SE 中型ブロードキャスタ
ギヤボックス、サンプ

見出番号	部 品 番 号	部 品 名 称	個数	備 考
25	0821661004	ワッシャ ; 3 5 . 5 × 3 . 2	1	
27	000825100M	リング ; S	1	
28	0726221004	ボス	1	
29	0724411000	ブレード	4	
30	BC10016	ボルト ステン M 1 0 × 1 6	8	
31	142827000M	アタマツキピン ; 1 0 × 6 0	1	
32	000085200M	ベータピン ; 8 × 1 . 6	1	
33	0744270000	ブレードカバー	1	
34	0744280000	ガード	1	
36	BC06010	ボルト ステン M 6 × 1 0	4	
37	BC06020	ボルト ステン M 6 × 2 0	3	
38	1428100000	ディスクプレート ; S	1	
39	1453780000	ホッププレート C P	1	
40	1428200000	リング	1	
41	111946200M	ブラケット	2	
42	BC10020	ボルト ステン M 1 0 × 2 0	4	
43	0822960000	ワッシャ ; 1 0 . 5 × 3	4	
44	035144500M	スクレーパ	2	
45	BC10060	ボルト ステン M 1 0 × 6 0	1	
46	WRS10	ヒラザガネ ステン M 1 0	2	
47	000461300Y	ピン C P ; 8	1	
48	WRS06	ヒラザガネ ステン M 6	4	オプション 見50用
49	1451810004	ブレード ; タイマモウ	4	オプション
AS	1606110000	ガード A S S Y		オプション 見48、50、61付
50	0792222004	ガード C P	/	オプション(As sy供給のみ)
51	JSSC070ASY	ジョイント クミ S S C - 7 0	1	標準タイプ
52	1141490000	ラベル ; ラッカコウチョウセツ	1	
53	1602660000	ブレード ; タイマモウ A S S Y	1	オプション 見30、49、59付
54	1119942000	ゴムプレート	1	
55	BRS10035	カクネマル B ステン M 1 0 × 3 5	4	
56	0822960000	ワッシャ ; 1 0	4	
57	NS06	ナット ステン 1 シュ M 6	10	
58	WSS06	バネザガネ ステン 2 ゴウ M 6	4	
59	WSS10	バネザガネ ステン 2 ゴウ M 1 0	17	
60	NS10	ナット ステン 1 シュ M 1 0	9	
61	BC06016	ボルト ステン M 6 × 1 6	4	オプション 見50用
70	1602671000	アジテータ A S S Y	1	オプション 見71～77付
71	8006421004	アジテータ C P	1	
72	BC10065	ボルト ステン M 1 0 × 6 5	1	
73	NNC10	ナイロンナット ステン M 1 0	1	
74	PS080032	スプリングピン 8 × 3 2	1	
75	BC12040	ボルト ステン M 1 2 × 4 0	2	
76	NS12	ナット ステン 1 シュ M 1 2	2	
77	1413110004	ブレード	1	
78	1602680000	シャッタ A S S Y	1	オプション 見79～81付
79	8035130000	ホッププレート C P	1	オプション
80	8034940000	ディスクプレート C P	1	オプション
81	0744334000	リング	1	オプション
82	1645790004	スクレーパ	2	オプション

MBC604SM・604SE・1204SE 中型ブロードキャスタ フレーム、ホッパ、サブホッパ、トウカキ、キャストスタンド



見出番号	部品番号	部品名称	個数	備考
1	1550591004	フレームC P	1	
2	1606050000	ローリンクピンASSY; I, II	2	見3、4、5付
3	NZA24150	ナット 8 1 シュ M2 4 × P 1. 5 0	2	
4	WSA24	バネザガネ 3 ゴウ M2 4	2	
5	WRA24	ヒラザガネ M2 4	2	
6	1606060000	トップリンクピンASSY; I, II	1	見7付
7	000088100M	ベータピン; 1 9 × 3	1	
9	1453660000	ゴムプレート	3	
10	1453180000	ホッパ; 6 0 0	1	
11	1453200004	ホッパリングC P	1	
12	BC08030	ボルト ステン M8 × 3 0	4	
13	NNF08	フランジナイロンナット M8	4	
14	0328581000	ザガネ (B)	8	
15	1453230004	アームC P; F	1	
16	1603230004	アームC P; L	1	
17	1603250004	アームC P; R	1	
18	BZ16045	ボルト 8. 8 M1 6 × 4 5	6	
19	NZ16	ナット 8 2 シュ M1 6	6	
20	WSA16	バネザガネ 3 ゴウ M1 6	6	
21	042322200M	ワッシャ; 1 6	6	
22	BZ20065	ボルト 8. 8 M2 0 × 6 5	2	
23	1506681004	パイプC P	1	
24	WRA20	ヒラザガネ M2 0	2	
25	1147391000	ゴムプレート	1	

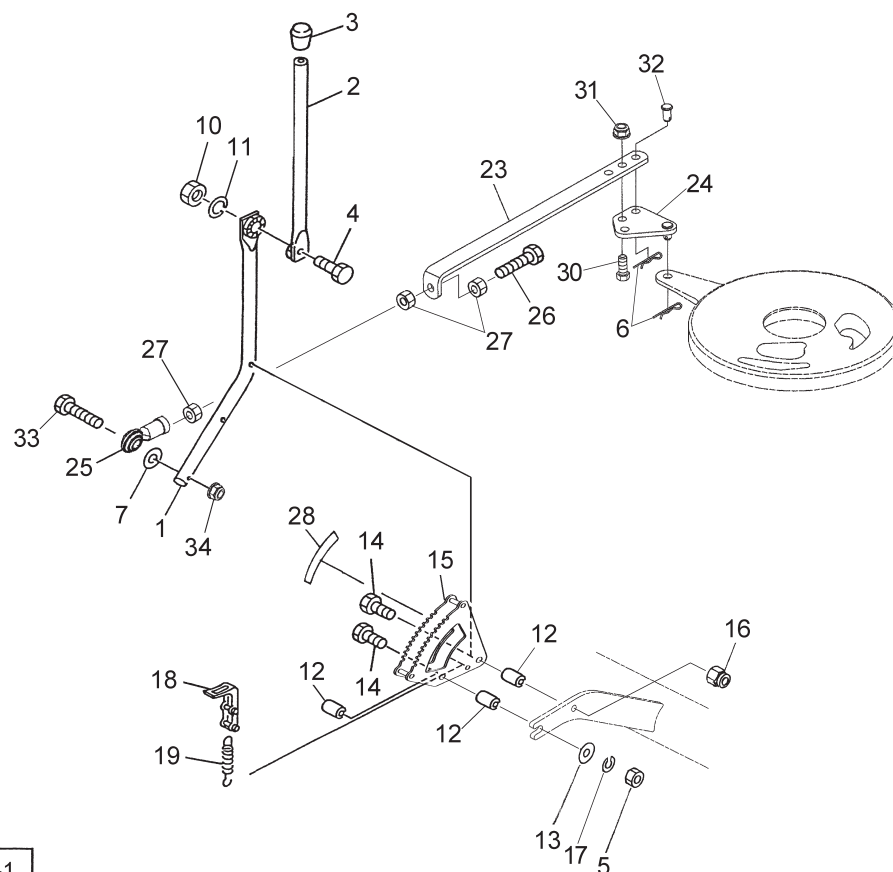
MBC604SM・604SE・1204SE 中型ブロードキャスト
フレーム、ホッパ、サブホッパ、トウカキ、キャスタスタンド

見出番号	部 品 番 号	部 品 名 称	個数	備 考
26	111993100M	ピン	1	
27	000738000M	リンチピン； 6	1	
28	BC08030	ボルト ステン M8×30	8	1200ℓ用
29	NNF08	フランジナイロンナット M8	8	1200ℓ用
30	1281310000	ワッシャ； 9. 0×2	16	1200ℓ用
31	1453190000	サブホッパ； 600	1	1200ℓ用増量ホッパ
32	145355000M	カナアミCP	1	
33	RBTC08025	ボタンB ステン M8×25	3	
34	NNC08	ナイロンナット ステン M8	3	
35	0328581000	ザガネ（B）	6	
36	155063100M	ジョイントサポートCP	1	
37	1397531004	ブラケットCP	2	
38	BZ12030	ボルト 8. 8 M12×30	4	
39	WSA12	バネザガネ 3ゴウ M12	4	
40	WRA12	ヒラザガネ M12	4	
41	1453580004	スタンドCP； L	1	
42	1453590004	スタンドCP； R	1	
43	114931000M	デルタピン； 13	2	
44	1125150000	キャスタ； 100	2	
45	1125140000	キャスタ； 100（ストッパツキ）	2	
46	NA20	ナット 4 2シュ M20	4	
47	WSA20	バネザガネ 3ゴウ M20	4	
51	119158000M	ホースウケCP	1	
52	BSZ10035	コガタボルト 7 M10×35	2	
53	NSZ10	コガタナット 8 2シュ M10	2	
54	WSA10	バネザガネ 3ゴウ M10	2	
55	1600540000	リヤランプ	2	
56	1600550000	バックランプ	1	
57	CP04025	＋ナベコネジ M4×25	6	
58	NNF04	フランジナイロンナット M4	6	
59	1603271000	コード； 3500×2600×1300	1	
60	1604031000	ヘンカンハーネス	1	オプション
61	0927741000	ラベル； トリアツカイチュウイ	1	
62	1460111000	ラベル； カイドベツサンプリョウ（1S）	1	
63	0889760000	ラベル； 350～450rpm	1	
64	1339080000	STARマークラベル； 63（シンボルツキ）	1	
65	1061641000	ラベル； ケイコク 1	1	
66	1064180000	ラベル； ケイコク 37	1	
67	1064210000	ラベル； ケイコク 40	1	
69	1453750000	ラベル； セキサイリョウ1200	1	
72	000761100M	ワッシャ； 16	6	
79	150669000M	カラー； 22×22	2	
80	WCH28	サラバネ ジュウ M28	4	
81	WSA20	バネザガネ 3ゴウ M20	2	
82	0009330000	ハンシャキ； R－60CIS	2	
83	0009610000	ハンシャキ； W－60CIS	2	

フレーム、ホッパ、サブホッパ、トウカキ、キャストスタンド

[illegible]

MBC604SM 中型ブロードキャスト シュドウレバー、アジャスタ



14205-1

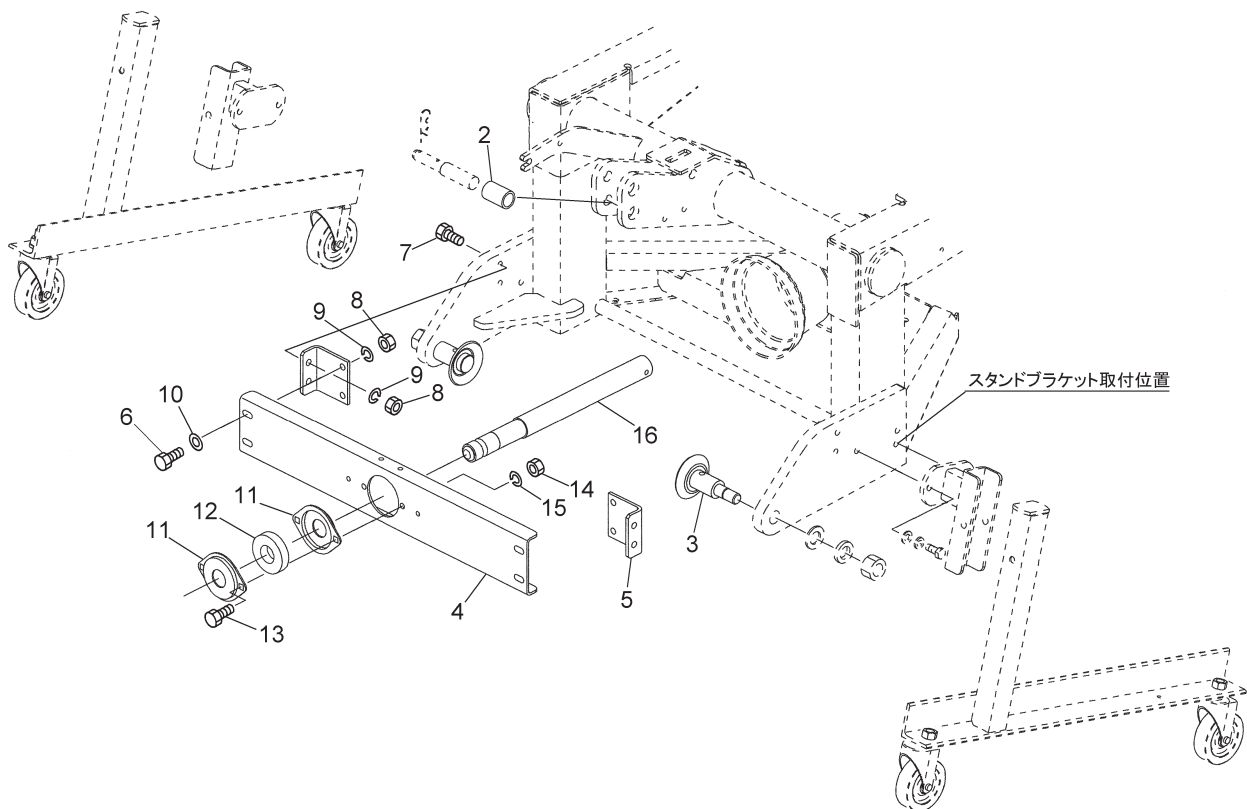
見出番号	部 品 番 号	部 品 名 称	個数	備 考
1	145376000M	アジャスタレバー C P	1	
2	092285300M	レバー C P ; A	1	
3	0006880000	ニギリ ; 2 0	1	
4	BZ12035	ボルト 8 . 8 M 1 2 × 3 5	1	
5	NSZ10	コガタナット 8 2 シュ M 1 0	1	
6	000085200M	ベータピン ; 8 × 1 . 6	2	
7	WRA10	ヒラザガネ M 1 0	1	
10	NZ12	ナット 8 2 シュ M 1 2	1	
11	WSA12	バネザガネ 3 ゴウ M 1 2	1	
12	035189000M	パイプ ; カラー	3	
13	044098500M	ワッシャ ; 1 0	1	
14	BSZ10075	コガタボルト 7 M 1 0 × 7 5	2	
15	142925000M	セクタ C P	1	
16	NNF10	フランジナイロンナット M 1 0	1	
17	WSA10	バネザガネ 3 ゴウ M 1 0	1	
18	035022300M	ストッパ C P	1	
19	142928000M	スプリング ; H 1 . 2 × 8 . 8 × 1 5 5	1	
23	149906000M	アジャスタ	1	
24	145336000M	プレート C P	1	
25	1345360000	ロッドエンド	1	
26	BXI10070	ボルト 1 0 . 9 ゼン M 1 0 × 7 0	1	
27	NSZ10	コガタナット 8 2 シュ M 1 0	3	
28	1430300000	ラベル ; メモリ	1	

シュドウレバー、アジャスタ



- 7 -

MBC604SM・604SE 中型ブロードキャスト
ガイド、ブラケット、PICシャフト(OLタイプ)



14184

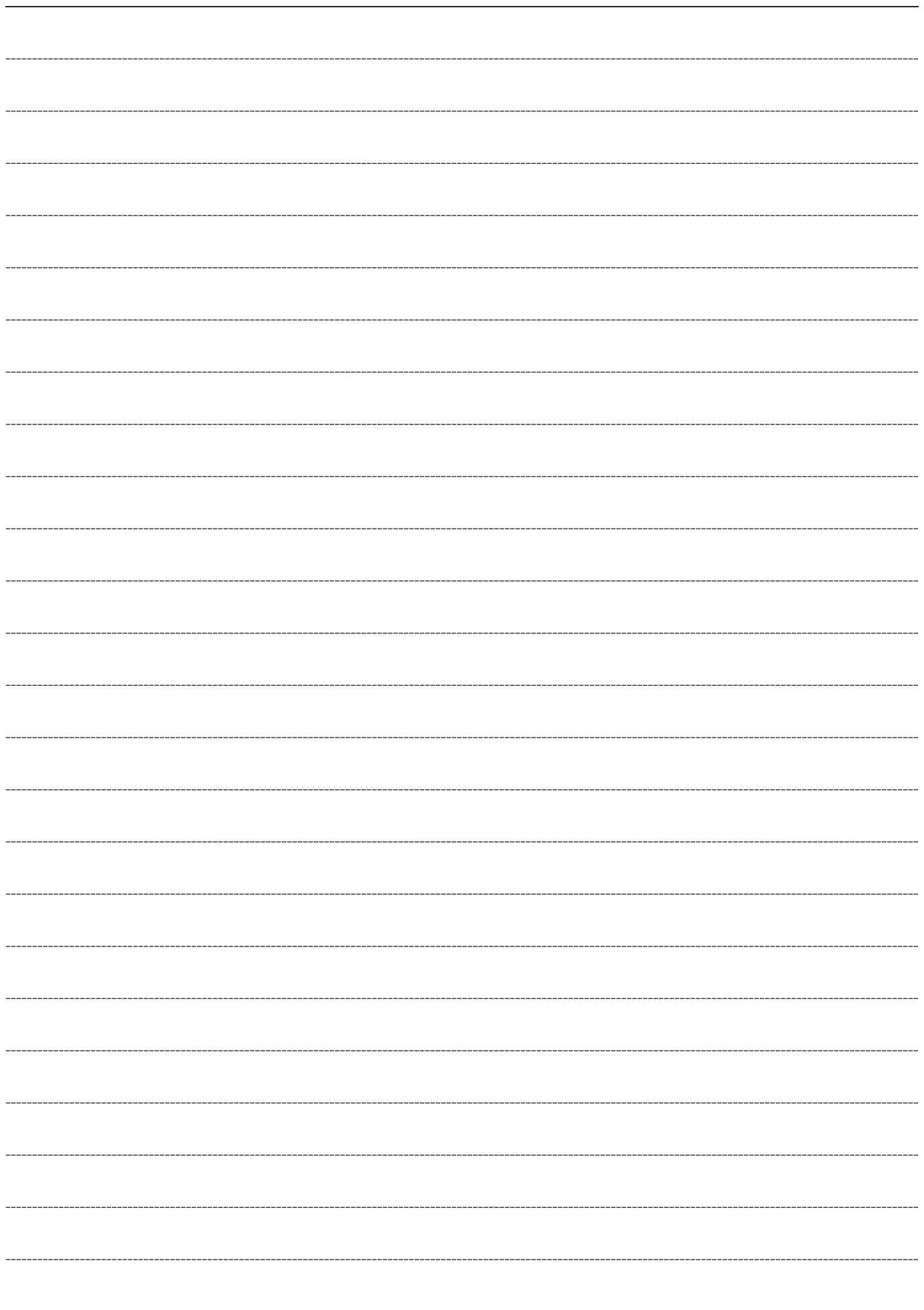
[illegible]

パワージョイント



- 9 -





千 歳 本 社 066-8555 千 歳 市 上 長 都 1 0 6 1 番 地 2
TEL 0123-26-1123
FAX 0123-26-2412

千 歳 営 業 所 066-8555 千 歳 市 上 長 都 1 0 6 1 番 地 2
TEL 0123-22-5131
FAX 0123-26-2035

豊 富 営 業 所 098-4100 天 塩 郡 豊 富 町 字 上 サ ロ ベ ッ 1 1 9 1 番 地 4 4
TEL 0162-82-1932
FAX 0162-82-1696

帯 広 営 業 所 080-2462 帯 広 市 西 2 2 条 北 1 丁 目 1 2 番 地 4
TEL 0155-37-3080
FAX 0155-37-5187

中 標 津 営 業 所 086-1152 標 津 郡 中 標 津 町 北 町 2 丁 目 1 6 番 2
TEL 0153-72-2624
FAX 0153-73-2540

花 巻 営 業 所 028-3172 岩 手 県 花 巻 市 石 鳥 谷 町 北 寺 林 第 1 1 地 割 1 2 0 番 3
TEL 0198-46-1311
FAX 0198-45-5999

仙 台 営 業 所 984-0032 宮 城 県 仙 台 市 若 林 区 荒 井 5 丁 目 2 1 - 1
TEL 022-353-6039
FAX 022-353-6040

小 山 営 業 所 323-0158 栃 木 県 小 山 市 梁 2 5 1 2 - 1
TEL 0285-49-1500
FAX 0285-49-1560

東 海 営 業 所 485-0081 愛 知 県 小 牧 市 横 内 字 立 野 6 7 8 - 1
TEL 0568-75-3561
FAX 0568-75-3563

岡 山 営 業 所 700-0973 岡 山 県 岡 山 市 北 区 下 中 野 7 0 4 - 1 0 3
TEL 086-243-1147
FAX 086-243-1269

熊 本 営 業 所 861-8030 熊 本 県 熊 本 市 東 区 小 山 町 1 6 3 9 - 1
TEL 096-389-6650
FAX 096-389-6710

都 城 営 業 所 885-1202 宮 崎 県 都 城 市 高 城 町 穂 満 坊 1 0 0 3 - 2
TEL 0986-53-2222
FAX 0986-53-2233