

STAR

中型ブロードキャスタ

部 品 表

2スピナータイプ

部品供給型式 UBU604W-03

- ・ 部品ご注文の際は、必ず部品供給型式をご連絡ください。
- ・ 補用部品の一部には、まとめ・セット販売のみの部品があります。

株式会社IHIアグリテック

2 スピンナータイプ型式一覧表

製品コード	K98369	K98375	K98372
型 式	MBC604WE	MBC1204WE	MBC604WE-0L

部 品 表

部品のご注文について

1. 部品ご注文の際は、下記項目をご連絡ください。

- ① 製 品 名
- ② 部品供給型式（型式）
- ③ 部品名称
- ④ 部品番号
- ⑤ 個 数

※ 部品供給型式は部品表表紙および、本体に貼付のネームプレートに表示しています。

2. 個数欄の 、 は、以下のことを表しております。

… シムなど、組み込まれている個数が製品個々により異なる部品

… アッセイ品に含まれる部品で単品では供給しない部品

3. 見出番号が になっているものは、通常部品と違い、納期が長くなりますので、その都度ご相談させていただきます。

4. 補用部品の一部には、まとめ・セット販売のみの部品があります。ご注文の際はご確認ください。また部品表上、分解されていない部品はセット販売のみの対応とさせていただきます。

※ 部品は改良等により予告なく形状・材質を変更することがあります。

補修部品の供給年限について

補修部品は当社純正部品をお買い求めください。市販類似品をお使いになりますと、機械の不調や性能に影響する場合があります。

この製品の補修用部品の供給年限（期間）は、製造打ち切り後9年です。ただし、供給年限内であっても、特殊部品については納期などをご相談させていただきます場合もあります。

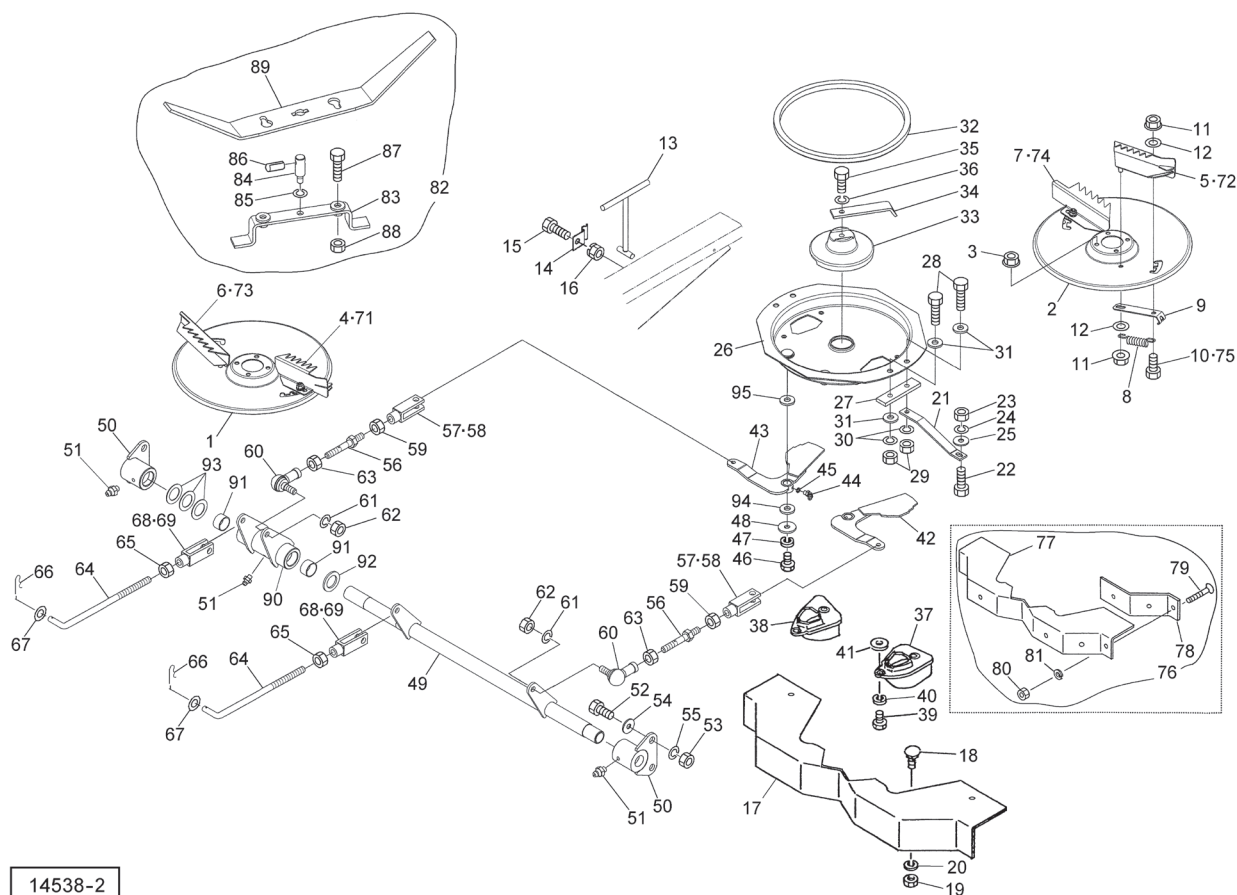
補修部品の供給は原則的には上記の供給年限で終了しますが、供給年限経過後であっても、部品供給のご要請があった場合は納期および価格についてご相談させていただきます。

保証について

機械の改造は故障の原因となりますので、行わないでください。

改造した場合や取扱説明書に述べられた正しい使用目的と異なる場合は、保証の対象外になりますのでご注意ください。

MBC604WE・1204WE 中型ブロードキャスト サンプル



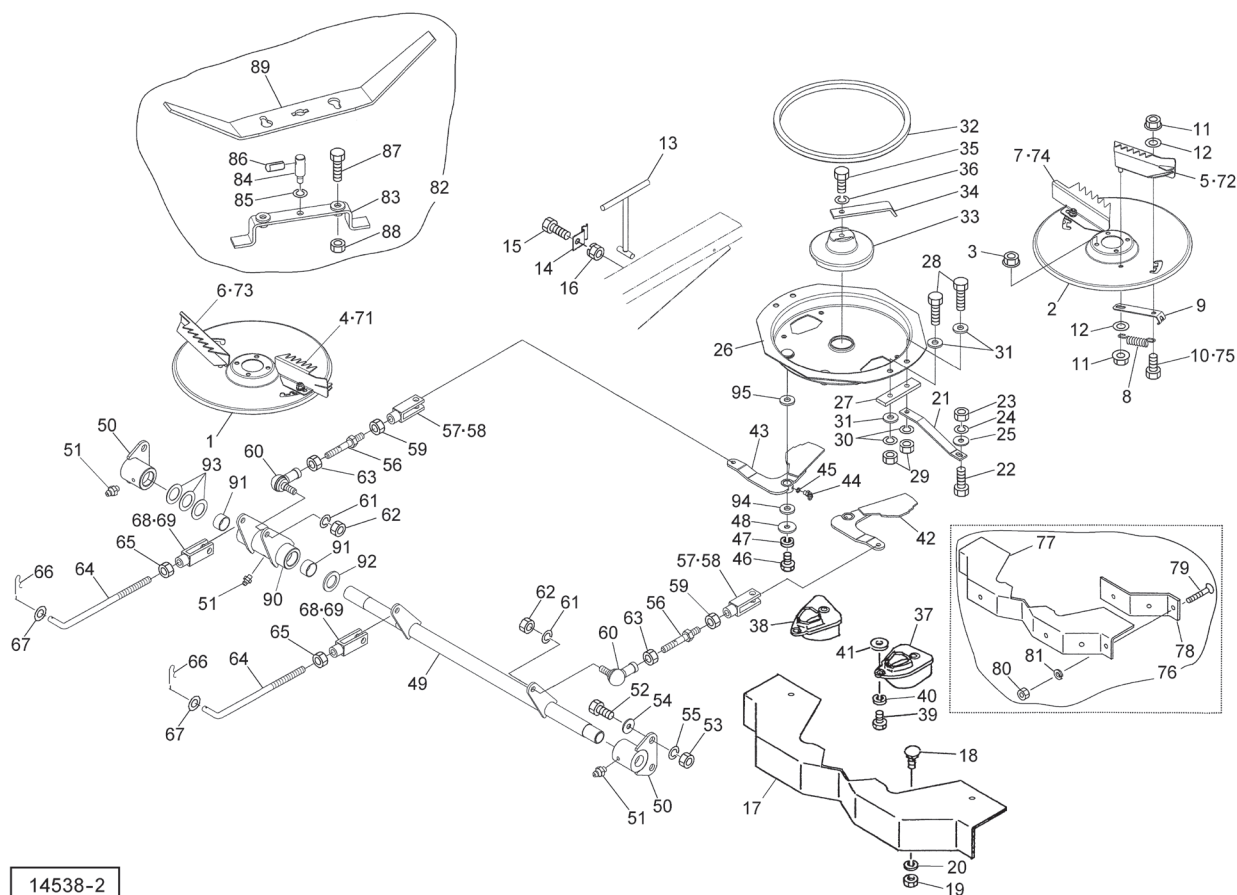
14538-2

見出番号	部品番号	部品名称	個数	備考
1	1453380000	ディスク ; R	1	
2	1453390000	ディスク ; L	1	
3	NNC08	ナイロンナット ステン M8	8	
4	1128463000	ロングブレードCP ; R	1	
5	1128473000	ロングブレードCP ; L	1	
6	1453990000	ショートブレードCP ; R	1	
7	1454000000	ショートブレードCP ; L	1	
8	1453400000	スプリング ; H2.0×14×65	4	
9	1453410000	ガイド	4	
10	BC08025	ボルト ステン M8×25	4	
11	NNC08	ナイロンナット ステン M8	8	
12	WRS08	ヒラザガネ ステン M8	8	
13	145342000M	ハンドルCP	1	
14	044086201M	ステーホルダ	1	
15	BSZ08016	コガタボルト 7 M8×16	1	
16	NSP08	コガタスプリングナット 4 M8	1	
17	1119971000	プロテクタCP	1	
18	BRS08020	カクネマルB ステン M8×20	4	
19	NS08	ナット ステン 1シュ M8	4	
20	WSS08	バネザガネ ステン 2ゴウ M8	4	
21	1453450004	プレート	2	
22	BC08020	ボルト ステン M8×20	2	
23	NS08	ナット ステン 1シュ M8	2	
24	WSS08	バネザガネ ステン 2ゴウ M8	2	
25	0328581000	ザガネ (B)	2	

MBC604WE・1204WE 中型ブロードキャスト
サンプル

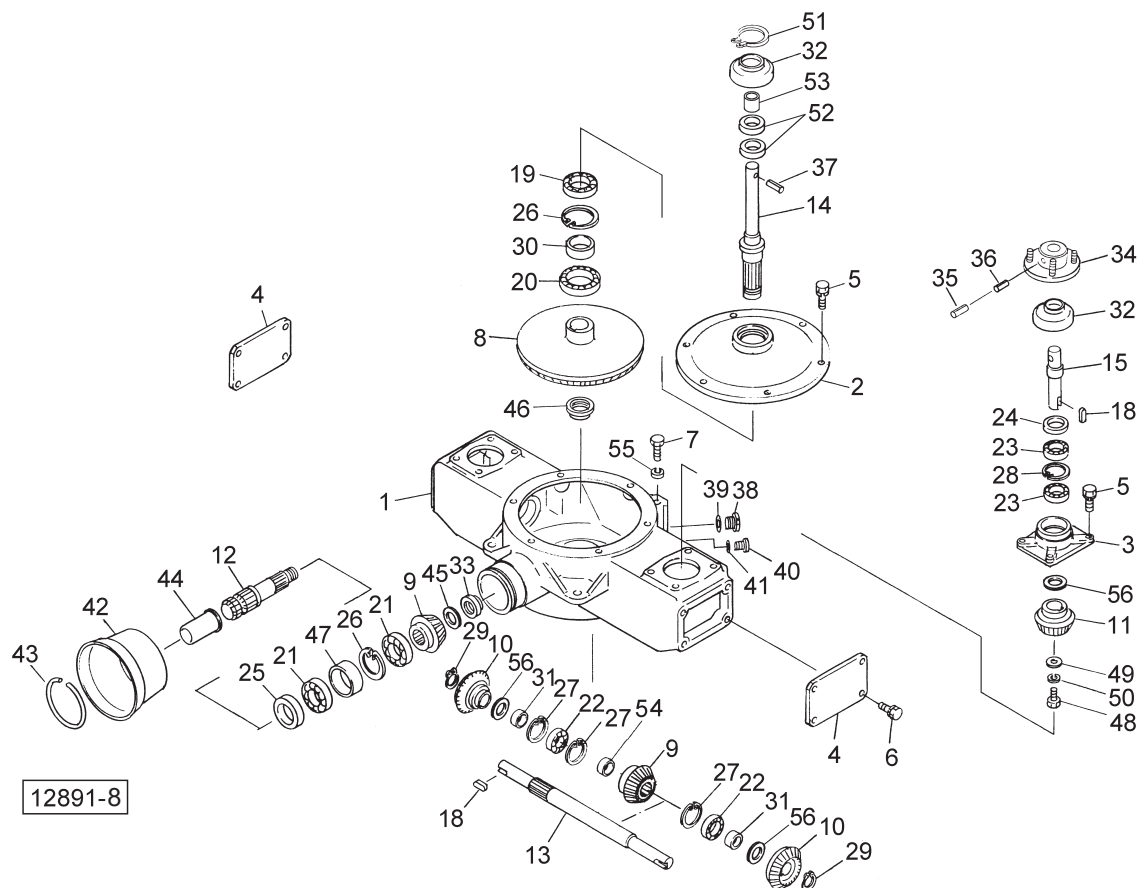
見出番号	部 品 番 号	部 品 名 称	個数	備 考
26		ホッパプレートC P	1	ASY
27	1453480004	プレート	2	
28	BC10045	ボルト ステン M10×45	4	
29	NS10	ナット ステン 1シュ M10	4	
30	WSS10	バネザガネ ステン 2ゴウ M10	4	
31	0822960000	ワッシャ; 10.5×3	6	
32	1594090000	ゴムプレート	2	
33	1128620004	アジテータ	1	
34	1128630004	ブレード	1	
35	BC12020	ボルト ステン M12×20	1	
36	WSS12	バネザガネ ステン 2ゴウ M12	1	
37	1128600004	シャットオフガイド; L	1	
38	1128610004	シャットオフガイド; R	1	
39	BC08020	ボルト ステン M8×20	4	
40	WSS08	バネザガネ ステン 2ゴウ M8	4	
41	WRS08	ヒラザガネ ステン M8	4	
42		シャッタC P; L	1	ASY
43		シャッタC P; R	1	ASY
44	ONB6	グリースニップル B M6	2	
45	WS06	バネザガネ 2ゴウ M6	2	
46	BC08016	ボルト ステン M8×16	2	
47	WSS08	バネザガネ ステン 2ゴウ M8	2	
48	1301000000	ワッシャ	2	
49	1557560004	アームC P; 1	1	
50	1453700004	ブラケットC P	2	
51	ONA6	グリースニップル A M6	3	
52	BSZ10025	コガタボルト 7 M10×25	4	
53	NSZ10	コガタナット 8 2シュ M10	4	
54	WRA10	ヒラザガネ M10	4	
55	WSA10	バネザガネ 3ゴウ M10	4	
56	1381990000	ロッドC P	2	
57	079422000M	フォークエンド; 10×40	2	
58	079423000M	ピン; 10×40	2	
59	NS10	ナット ステン 1シュ M10	2	
60	1383590000	ロッドエンド; L	2	
61	WSS10	バネザガネ ステン 2ゴウ M10	2	
62	NS10	ナット ステン 1シュ M10	2	
63	NS10L	ナット ステン 1シュ L M10	2	
64	145373000M	ロッド	2	
65	NSZ10	コガタナット 8 2シュ M10	2	
66	000085200M	ベータピン; 8×1.6	2	
67	WRA10	ヒラザガネ M10	2	
68	079422000M	フォークエンド; 10×40	2	
69	079423000M	ピン; 10×40	2	
70	1602631000	ブレードASSY	1	オプション 見71~75付
71	1658950004	ロングブレードC P; Rタイマモウ	1	オプション
72	1658940004	ロングブレードC P; Lタイマモウ	1	オプション
73	1454040004	ショートブレードC P; Rタイマモウ	1	オプション
74	1454050004	ショートブレードC P; Lタイマモウ	1	オプション
75	BC08030	ボルト ステン M8×30	4	オプション

MBC604WE・1204WE 中型ブロードキャスト サンプル



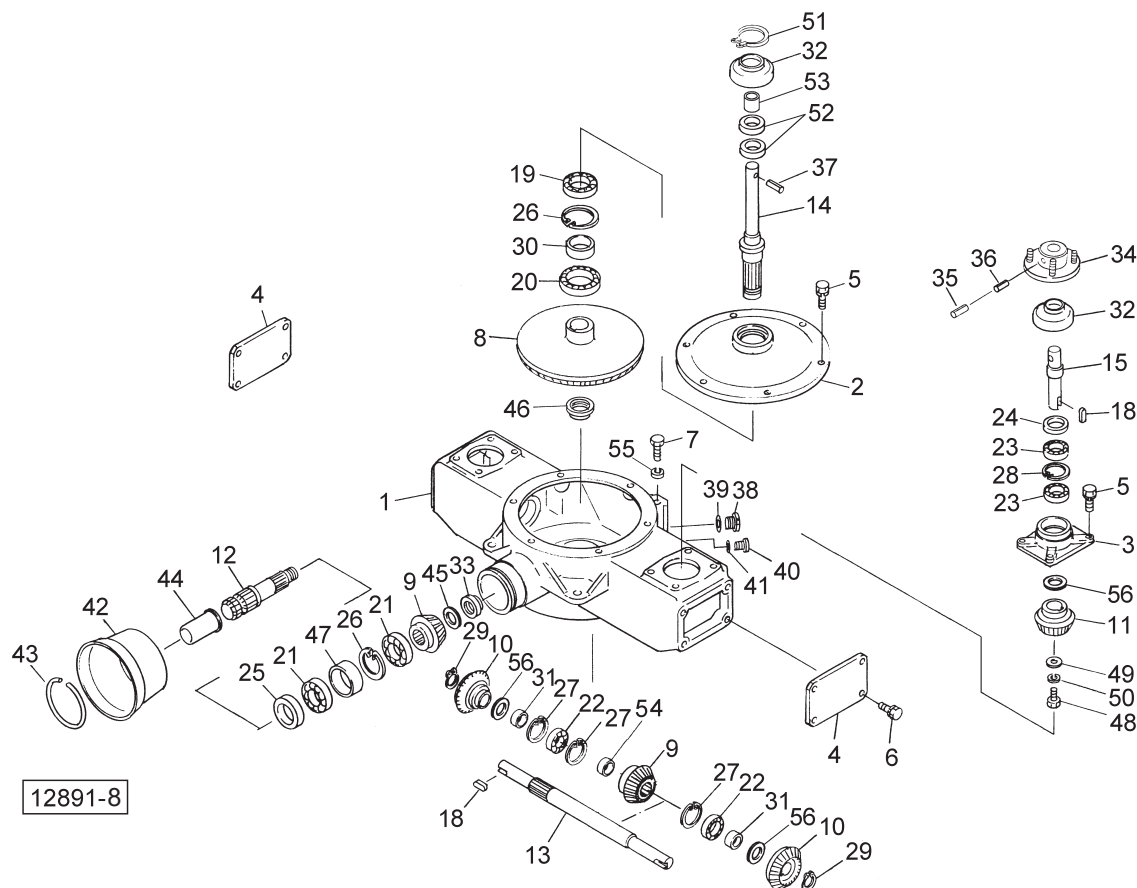
見出番号	部品番号	部品名称	個数	備考
76	1602641000	プロテクタ A S S Y	1	オプション 見77～81付
77	8002610000	プロテクタ ; タイマモウヨウ	1	オプション
78	8002620004	タイマモウバン	2	オプション
79	BJ06015	サラキャップ B 10.9 M6×15	6	オプション
80	NS06	ナット ステン 1 シュ M6	6	オプション
81	WSS06	バネザガネ ステン 2 ゴウ M6	6	オプション
82	1602621000	アジテータ A S S Y	1	オプション 見83～89付
83	8008530004	アジテータ C P	1	オプション
84	8008571000	ピン	1	オプション
85	WSS12	バネザガネ ステン 2 ゴウ M12	1	オプション
86	PS080032	スプリングピン 8×32	1	オプション
87	BC12040	ボルト ステン M12×40	2	オプション
88	NS12	ナット ステン 1 シュ M12	2	オプション
89	1413110004	ブレード	1	オプション
90	1557570004	アーム C P ; 2	1	
91	KBB-2515B	カーボンドライベアリング B 25×28×15	2	
92	060807100M	ワッシャ	1	
93	044214301M	ワッシャ 25×1.0	3	
94	1149870000	シム ; φ10.5×0.7	-	
95	1660930000	ジュシワッシャ ; 20×0.8	2	
ASY	1644151000	シャッタ A s s y	1	見26,32,42～48,94～95付

MBC604WE・1204WE 中型ブロードキャスト ギヤボックス



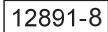
見出番号	部 品 番 号	部 品 名 称	個数	備 考
1	1128241004	ギヤボックス	1	
2	1257870004	キャップ	1	
3	1128260004	キャップ	2	
4	1128270004	プレート	2	
5	BSPZ08025	コガタSWツキボルト 7 M8×25	14	
6	BSPZ08020	コガタSWツキボルト 7 M8×20	8	
7	BZ12035	ボルト 8.8 M12×35	3	
8	1420880002	ベベルギヤ; M4×50T	1	
9	1420870002	ベベルピニオン; M4×16T	2	
10	1484810002	ベベルギヤ; 22T	2	
11	1484820002	ベベルギヤ; 12T	2	
12	1128300002	シャフト	1	
13	1128311002	シャフト	1	
14	1257881002	シャフト	1	
15	1182620002	シャフト	2	
18	KFB07070250	ヘイコウキー カタマル 7×7×25	4	
19	J6007LLU	ボールベアリング 6007LLU	1	
20	J6009LLU	ボールベアリング 6009LLU	1	
21	J6206	ボールベアリング 6206	2	
22	J6205	ボールベアリング 6205	2	
23	J6005LLU	ボールベアリング 6005LLU	4	
24	D30477	オイルシール D30×47×7	2	
25	D356210	オイルシール D35×62×10	1	
26	DHC062	Cガタトメワ アナ 62	2	

MBC604WE・1204WE 中型ブロードキャスト ギヤボックス



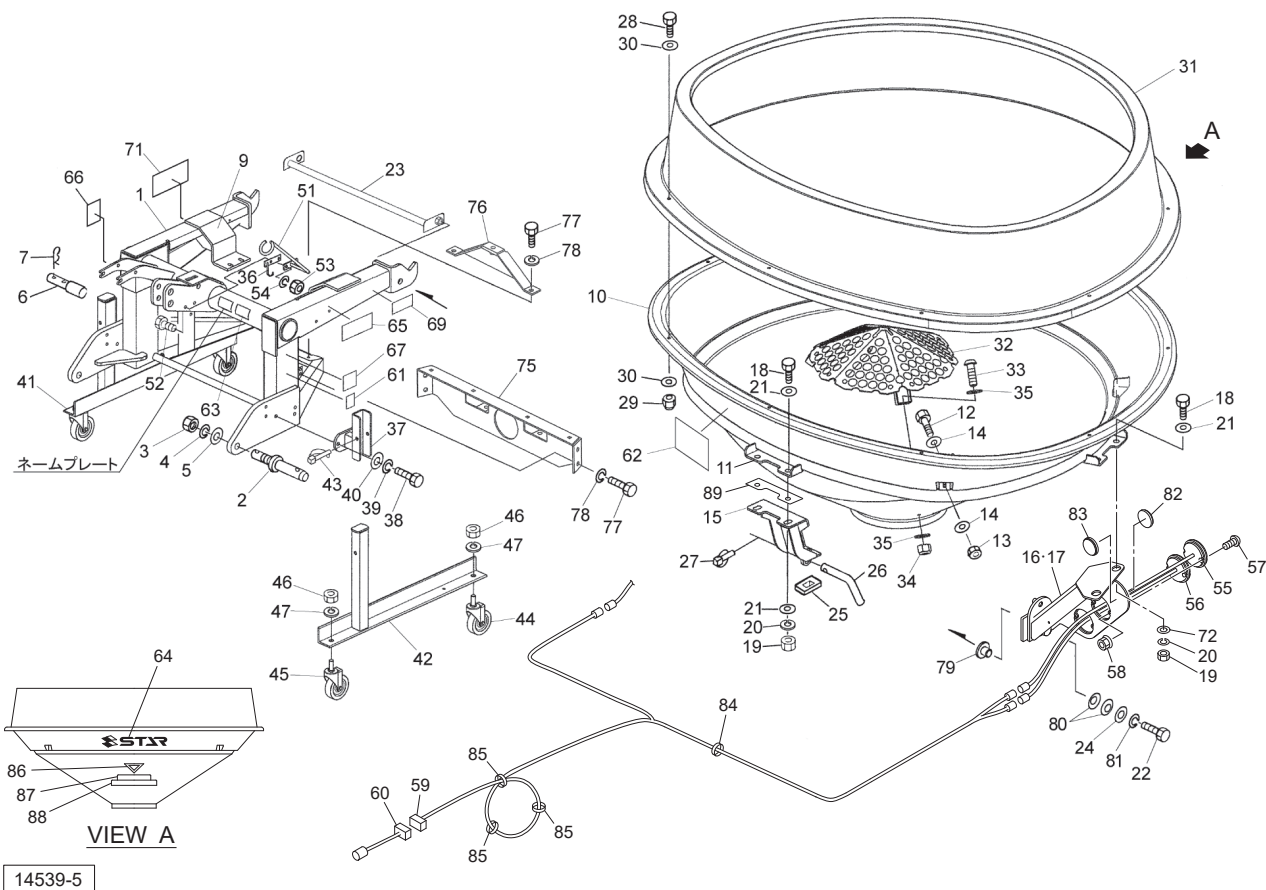
見出番号	部 品 番 号	部 品 名 称	個数	備 考
27	DHC052	Cガタトメワ アナ 5 2	3	
28	DHC047	Cガタトメワ アナ 4 7	2	
29	DC025	Cガタトメワ ジク 2 5	2	
30	1257860002	カラー	1	
31	1257800002	カラー ; 2 5 . 5 × 1 6 . 5	2	
32	1128360000	キャップ	3	
33	085801200M	カシメロックナット ; M 2 0 × 1	1	
34	1182630004	フランジC P	2	
35	PS050040W	スプリングピン ダブルヨウ 5 × 4 0	2	
36	PS080040W	スプリングピン ダブルヨウ 8 × 4 0	2	
37	PS100040	スプリングピン 1 0 × 4 0	1	
38	1488850000	プラグC P	1	見39付
39	ORP020	Oリング ; P 2 0	1	
40	000338000M	プラグ M 1 0	1	
41	0003390000	パッキン M 1 0	1	
42	0008230000	P I Cカバー ; 1	1	
43	000825100M	リング ; S	1	
44	0000963000	P I Cキャップ ; 3 5	1	
45	WRCA20	ヒラザガネ コガタ M 2 0	1	
46	078908400M	カシメロックナット ; M 3 0 × 1 . 5	1	
47	0666420002	カラー ; 3 0 . 5 × 2 2	1	
48	BSZ10025	コガタボルト 7 M 1 0 × 2 5	2	
49	075290100M	ワッシャ ; 1 0	2	
50	WSA10	バネザガネ 3 ゴウ M 1 0	2	
51	DCS030	Cガタトメワ ステン ジク 3 0	1	

ギヤボックス



- 6 -

MBC604WE・1204WE 中型ブロードキャスタ フレーム、ホッパ、サブホッパ、トウカキ、キャスタスタンド

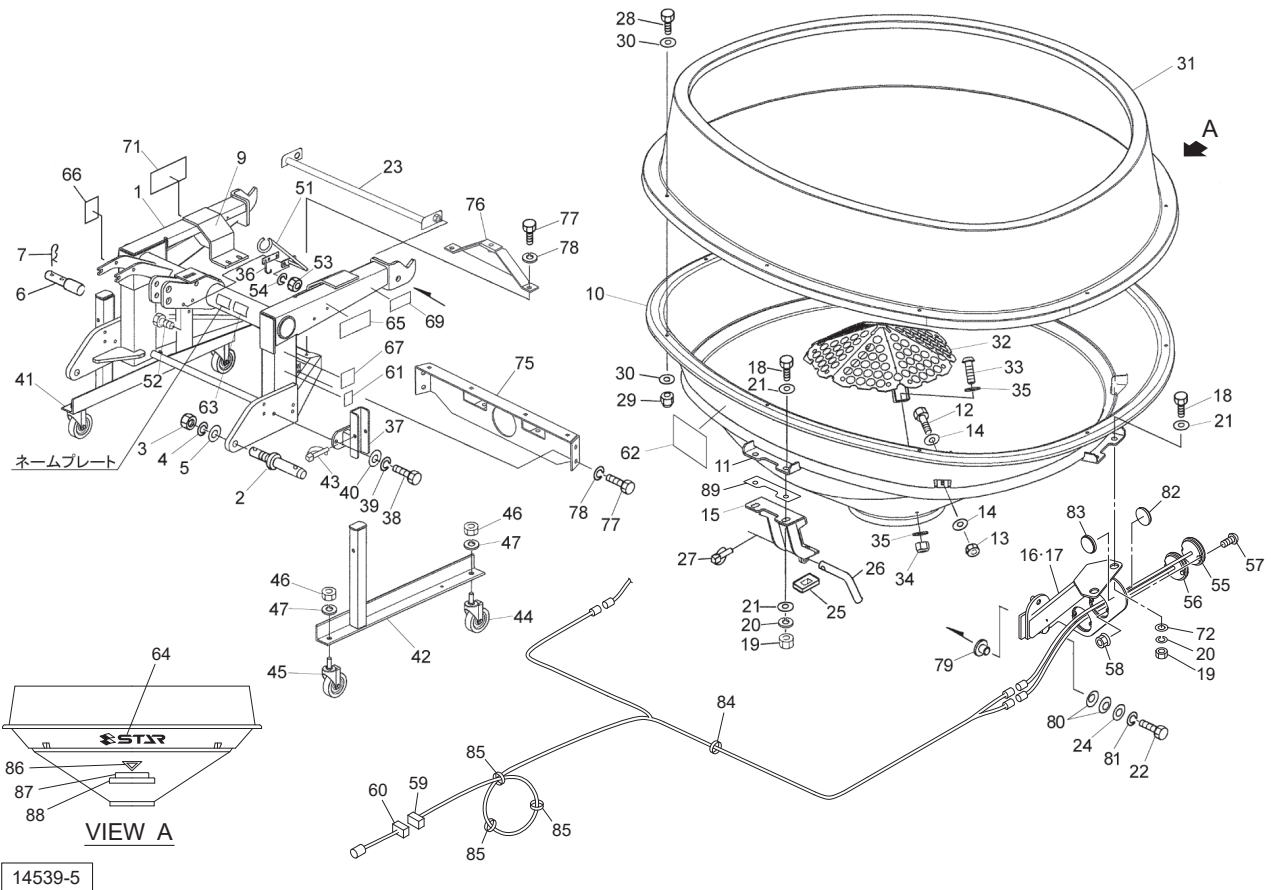


見出番号	部品番号	部品名称	個数	備考
1	1557551004	フレームCP	1	
2	1606050000	ローリンクピンASSY; I, II	2	見3・4・5付
3	NZA24150	ナット 8 1シュ M24×P1.50	2	
4	WSA24	バネザガネ 3ゴウ M24	2	
5	WRA24	ヒラザガネ M24	2	
6	1606060000	トップリンクピンASSY; I, II	1	見7付
7	000088100M	ベータピン; 19×3	1	
9	1453660000	ゴムプレート	3	
10	1453180000	ホッパ; 600	1	
11	1453200004	ホッパリングCP	1	
12	BC08030	ボルト ステン M8×30	4	
13	NNF08	フランジナイロンナット M8	4	
14	0328581000	ザガネ (B)	8	
15	1453230004	アームCP; F	1	
16	1603230004	アームCP; L	1	
17	1603250004	アームCP; R	1	
18	BZ16045	ボルト 8.8 M16×45	6	
19	NZ16	ナット 8 2シュ M16	6	
20	WSA16	バネザガネ 3ゴウ M16	6	
21	042322200M	ワッシャ; 16	6	
22	BZ20065	ボルト 8.8 M20×65	2	
23	1506681004	パイプCP	1	
24	WRA20	ヒラザガネ M20	2	
25	1147391000	ゴムプレート	1	

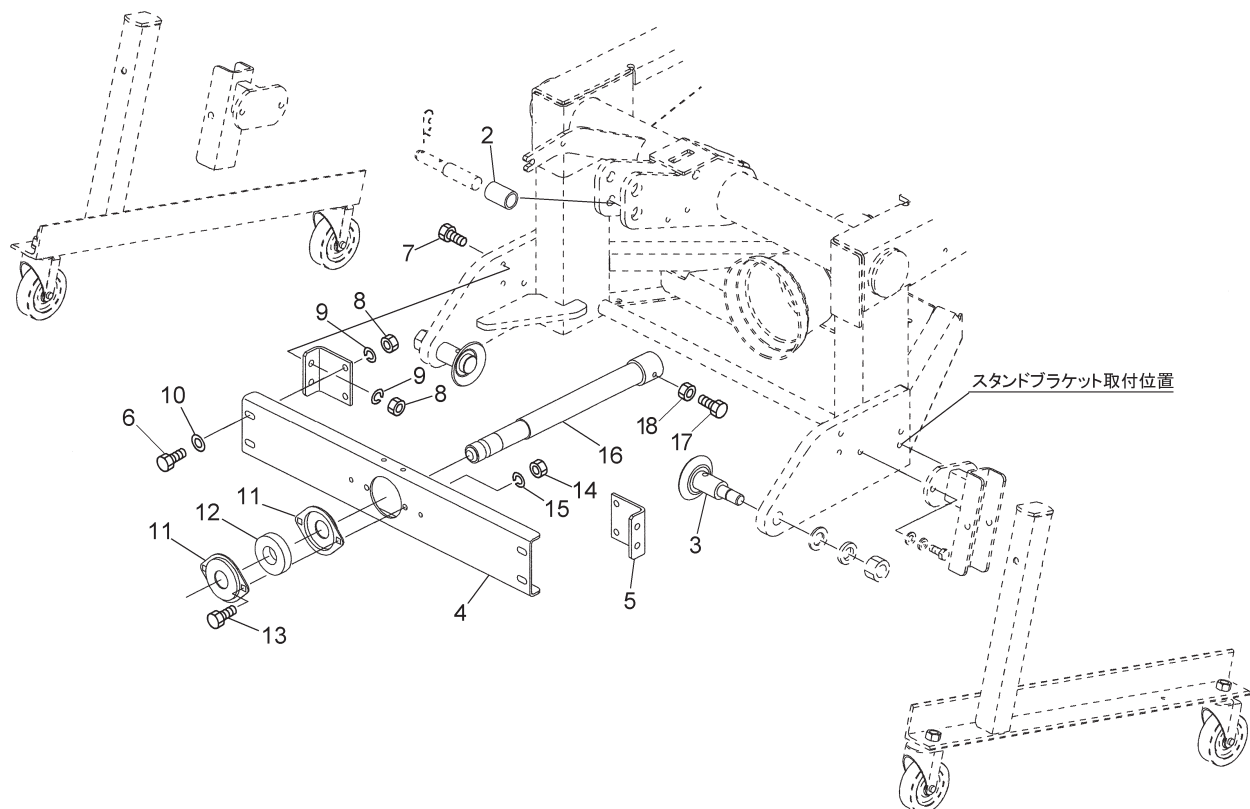
MBC604WE・1204WE 中型ブロードキャスタ
フレーム、ホッパ、サブホッパ、トウカキ、キャスタスタンド

見出番号	部 品 番 号	部 品 名 称	個数	備 考
26	111993100M	ピン	1	
27	000738000M	リンチピン； 6	1	
28	BC08030	ボルト ステン M8×30	8	1200ℓ用
29	NNF08	フランジナイロンナット M8	8	1200ℓ用
30	1281310000	ワッシャ； 9. 0×2	16	1200ℓ用
31	1453190000	サブホッパ； 600	1	1200ℓ用増量ホッパ
32	145355000M	カナアミCP	1	
33	RBTC08025	ボタンB ステン M8×25	3	
34	NNC08	ナイロンナット ステン M8	3	
35	0328581000	ザガネ（B）	6	
36	155063100M	ジョイントサポートCP	1	
37	1397531004	ブラケットCP	2	
38	BZ12030	ボルト 8. 8 M12×30	4	
39	WSA12	バネザガネ 3ゴウ M12	4	
40	WRA12	ヒラザガネ M12	4	
41	1453580004	スタンドCP； L	1	
42	1453590004	スタンドCP； R	1	
43	114931000M	デルタピン； 13	2	
44	1125150000	キャスタ； 100	2	
45	1125140000	キャスタ； 100（ストッパツキ）	2	
46	NA20	ナット 4 2シュ M20	4	
47	WSA20	バネザガネ 3ゴウ M20	4	
51	119158000M	ホースウケCP	1	
52	BSZ10035	コガタボルト 7 M10×35	2	
53	NSZ10	コガタナット 8 2シュ M10	2	
54	WSA10	バネザガネ 3ゴウ M10	2	
55	1600540000	リヤランプ	2	
56	1600550000	バックランプ	1	
57	CP04025	ナベコネジ M4×25	6	
58	NNF04	フランジナイロンナット M4	6	
59	1603271000	コード； 3500×2600×1300	1	
60	1604031000	ヘンカンハーネス	1	オプション
61	0927741000	ラベル； トリアツカイチュウイ	1	
62	1460121000	ラベル； カイドベツサンプリョウ（2S）	1	
63	0889780000	ラベル； 500～540rpm	1	
64	1339080000	STARマークラベル； 63（シンボルツキ）	1	
65	1061641000	ラベル； ケイコク 1	1	
66	1064180000	ラベル； ケイコク 37	1	
67	1064210000	ラベル； ケイコク 40	1	
69	1453750000	ラベル； セキサイリョウ1200	1	
71	1460130000	ラベル； ブレードチョウセイ	1	
72	000761100M	ワッシャ； 16	6	
75	1506580004	ブラケットCP	1	
76	1506590004	ブラケットCP	1	
77	BZ12025	ボルト 8. 8 M12×25	6	
78	WSA12	バネザガネ 3ゴウ M12	6	

MBC604WE・1204WE 中型ブロードキャスト
フレーム、ホッパ、サブホッパ、トウカキ、キャストスタンド

[illegible]

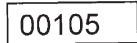
MBC604WE-0L 中型ブロードキャスト
ガイド、ブラケット、P I Cシャフト(0Lタイプ)



14188

見出番号	部品番号	部品名称	個数	備考
2	102241000M	カラー ; 2 6 × 2 5	1	
3	145410000M	ローリンクガイドC P ; II	2	
4	1454120004	ブラケット	1	
5	1454130004	アングル	2	
6	BSZ10030	コガタボルト 7 M 1 0 × 3 0	4	
7	BSZ10040	コガタボルト 7 M 1 0 × 4 0	4	
8	NSZ10	コガタナット 8 2 シュ M 1 0	8	
9	WSA10	バネザガネ 3 ゴウ M 1 0	8	
10	075290100M	ワッシャ ; 1 0	4	
11	JPFL207G	バイフランジ ヒシ P F L 2 0 7	2	
12	JCS207LLU	ユニットヨウベアリング S C 2 0 7 L L U	1	
13	BSZ10025	コガタボルト 7 M 1 0 × 2 5	2	
14	NSZ10	コガタナット 8 2 シュ M 1 0	2	
15	WSA10	バネザガネ 3 ゴウ M 1 0	2	
16	1454171004	P I CシャフトC P	1	
17	BSZ08020	コガタボルト 7 M 8 × 2 0	1	
18	NSZ08	コガタナット 8 2 シュ M 8	1	

パワージョイント

[illegible]

千 歳 本 社 066-8555 千 歳 市 上 長 都 1 0 6 1 番 地 2
TEL 0123-26-1123
FAX 0123-26-2412

千 歳 営 業 所 066-8555 千 歳 市 上 長 都 1 0 6 1 番 地 2
TEL 0123-22-5131
FAX 0123-26-2035

豊 富 営 業 所 098-4100 天 塩 郡 豊 富 町 字 上 サ ロ ベ ッ 1 1 9 1 番 地 4 4
TEL 0162-82-1932
FAX 0162-82-1696

帯 広 営 業 所 080-2462 帯 広 市 西 2 2 条 北 1 丁 目 1 2 番 地 4
TEL 0155-37-3080
FAX 0155-37-5187

中 標 津 営 業 所 086-1152 標 津 郡 中 標 津 町 北 町 2 丁 目 1 6 番 2
TEL 0153-72-2624
FAX 0153-73-2540

花 巻 営 業 所 028-3172 岩 手 県 花 巻 市 石 鳥 谷 町 北 寺 林 第 1 1 地 割 1 2 0 番 3
TEL 0198-46-1311
FAX 0198-45-5999

仙 台 営 業 所 984-0032 宮 城 県 仙 台 市 若 林 区 荒 井 5 丁 目 2 1 - 1
TEL 022-353-6039
FAX 022-353-6040

小 山 営 業 所 323-0158 栃 木 県 小 山 市 梁 2 5 1 2 - 1
TEL 0285-49-1500
FAX 0285-49-1560

東 海 営 業 所 485-0081 愛 知 県 小 牧 市 横 内 字 立 野 6 7 8 - 1
TEL 0568-75-3561
FAX 0568-75-3563

岡 山 営 業 所 700-0973 岡 山 県 岡 山 市 北 区 下 中 野 7 0 4 - 1 0 3
TEL 086-243-1147
FAX 086-243-1269

熊 本 営 業 所 861-8030 熊 本 県 熊 本 市 東 区 小 山 町 1 6 3 9 - 1
TEL 096-389-6650
FAX 096-389-6710

都 城 営 業 所 885-1202 宮 崎 県 都 城 市 高 城 町 穂 満 坊 1 0 0 3 - 2
TEL 0986-53-2222
FAX 0986-53-2233