

STAR

バキュームカー

部 品 表

製品コード	K31295	K31296	K31297
型 式	TVC11042-4	TVC11042	TVC11042-6
部品供給型式	UVC11042-01		

製品コード	K31298	K31299	K31300
型 式	TVC13042DX-4	TVC13042DX	TVC13042DX-6
部品供給型式	UVC13042DX-01		

ユアツマンホールアタッチメント
(TVC11042シリーズ オプション)

製品コード	K31245
型 式	AYM8800

- ・ 部品ご注文の際は、必ず部品供給型式をご連絡ください。
- ・ 補用部品の一部には、まとめ・セット販売のみの部品があります。

株式会社IHIアグリテック

部 品 表

部品のご注文について

1. 部品ご注文の際は、下記項目をご連絡ください。

- ① 製 品 名
- ② 部品供給型式（型式）
- ③ 部品名称
- ④ 部品番号
- ⑤ 個 数

※ 部品供給型式は部品表表紙および、本体に貼付のネームプレートに表示しています。

2. 個数欄の 、 は、以下のことを表しております。

… シムなど、組み込まれている個数が製品個々により異なる部品

… アッセイ品に含まれる部品で単品では供給しない部品

3. 見出番号が になっているものは、通常部品と違い、納期が長くなりますので、その都度ご相談させていただきます。

4. 補用部品の一部には、まとめ・セット販売のみの部品があります。ご注文の際はご確認ください。また部品表上、分解されていない部品はセット販売のみの対応とさせていただきます。

※ 部品は改良等により予告なく形状・材質を変更することがあります。

補修部品の供給年限について

補修部品は当社純正部品をお買い求めください。市販類似品をお使いになりますと、機械の不調や性能に影響する場合があります。

この製品の補修用部品の供給年限（期間）は、製造打ち切り後9年です。ただし、供給年限内であっても、特殊部品については納期などをご相談させていただきます場合もあります。

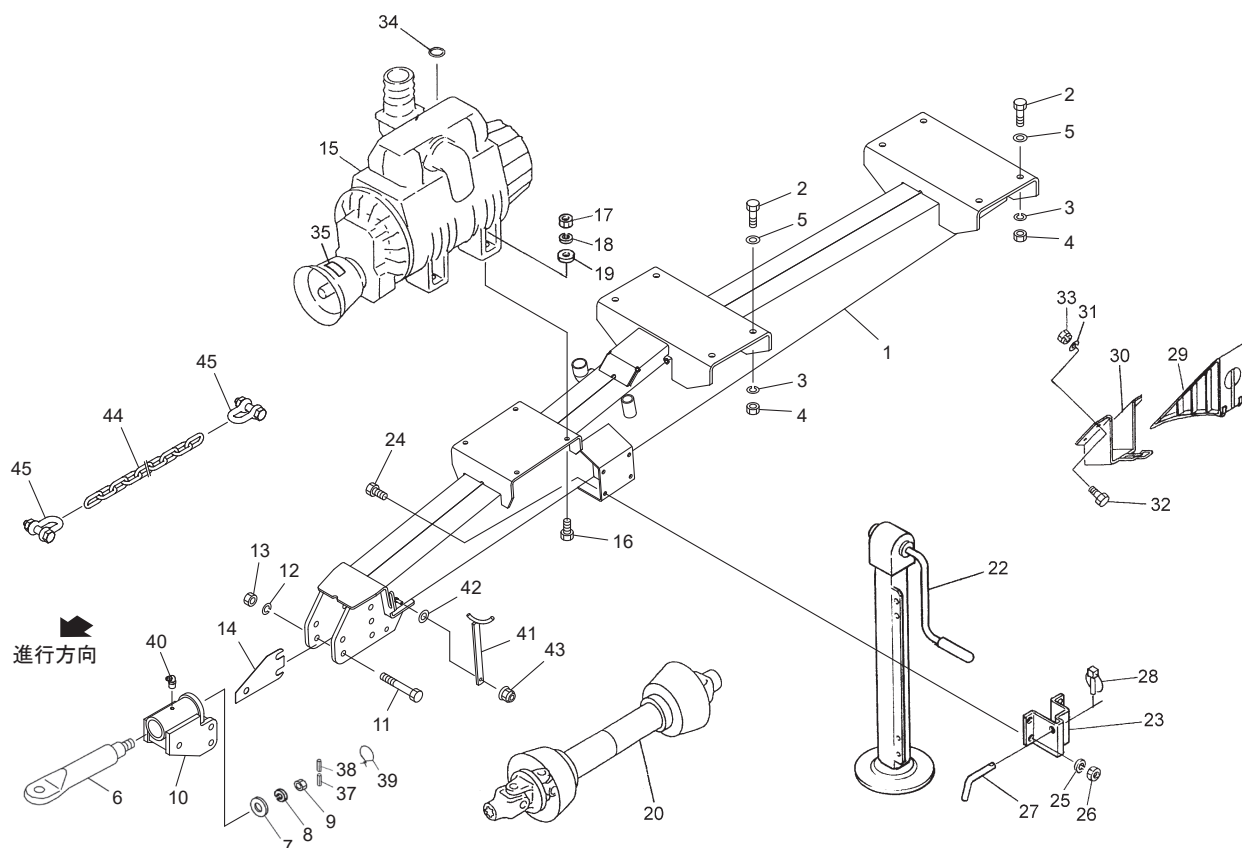
補修部品の供給は原則的には上記の供給年限で終了しますが、供給年限経過後であっても、部品供給のご要請があった場合は納期および価格についてご相談させていただきます。

保証について

機械の改造は故障の原因となりますので、行わないでください。

改造した場合や取扱説明書に述べられた正しい使用目的と異なる場合は、保証の対象外になりますのでご注意ください。

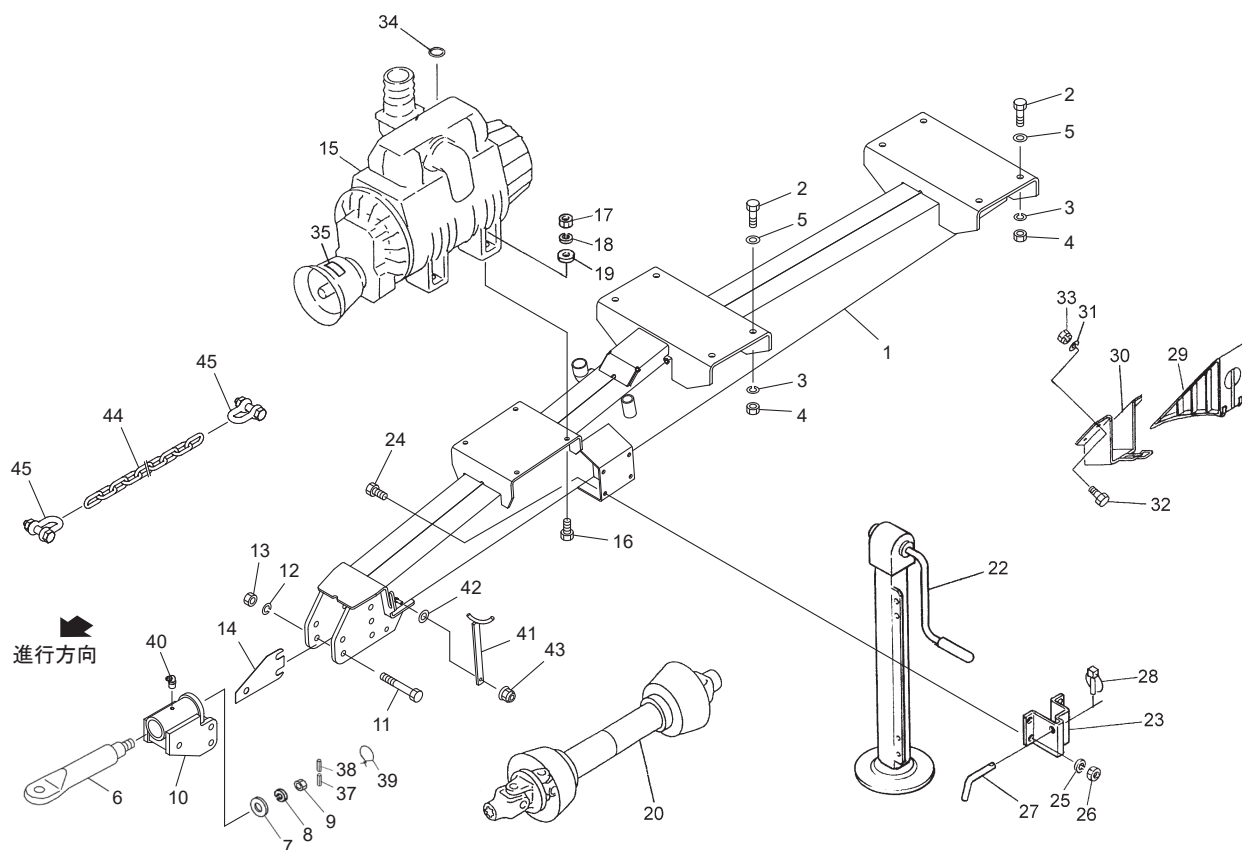
TVC11042・13042DX バキュームカー ドローバ・スタンド・ポンプ・ホイールロック



13604-2

見出番号	部品番号	部品名称	個数	備考
1	1648050004	ドローバCP ; 13000	1	
2	BZ20060	ボルト 8.8 M20×60	8	
3	WSA20	バネザガネ 3ゴウ M20	8	
4	NZ20	ナット 8.2シュ M20	8	
5	WRA20	ヒラザガネ M20	8	
6	1630380000	ヒッチカン Assy ; H	1	見7~8、37~39付
7	155618000M	プレート	1	
8	WS36	バネザガネ 2ゴウ M36	1	
9	NZA36	ナット 8.1シュ M36	1	
10	1560090004	ヒッチCP	1	
11	BZ20180	ボルト 8.8 M20×180	3	
12	WSA20	バネザガネ 3ゴウ M20	3	
13	NZ20	ナット 8.2シュ M20	3	
14	1438100000	シム ; 1.2	1	
15	148480000F	ポンプ ; STAR72	1	
16	BZ14050	ボルト 8.8 M14×50	4	
17	NZ14	ナット 8.2シュ M14	4	
18	WSA14	バネザガネ 3ゴウ M14	4	
19	072968100M	ワッシャ ; 14	4	
20	JWM075ASY	パワージョイント WM-75	1	
22	1130750004	スタンドCP	1	
23	1130780004	ブラケットCP	1	
24	BZ12030	ボルト 8.8 M12×30	4	
25	WSA12	バネザガネ 3ゴウ M12	4	

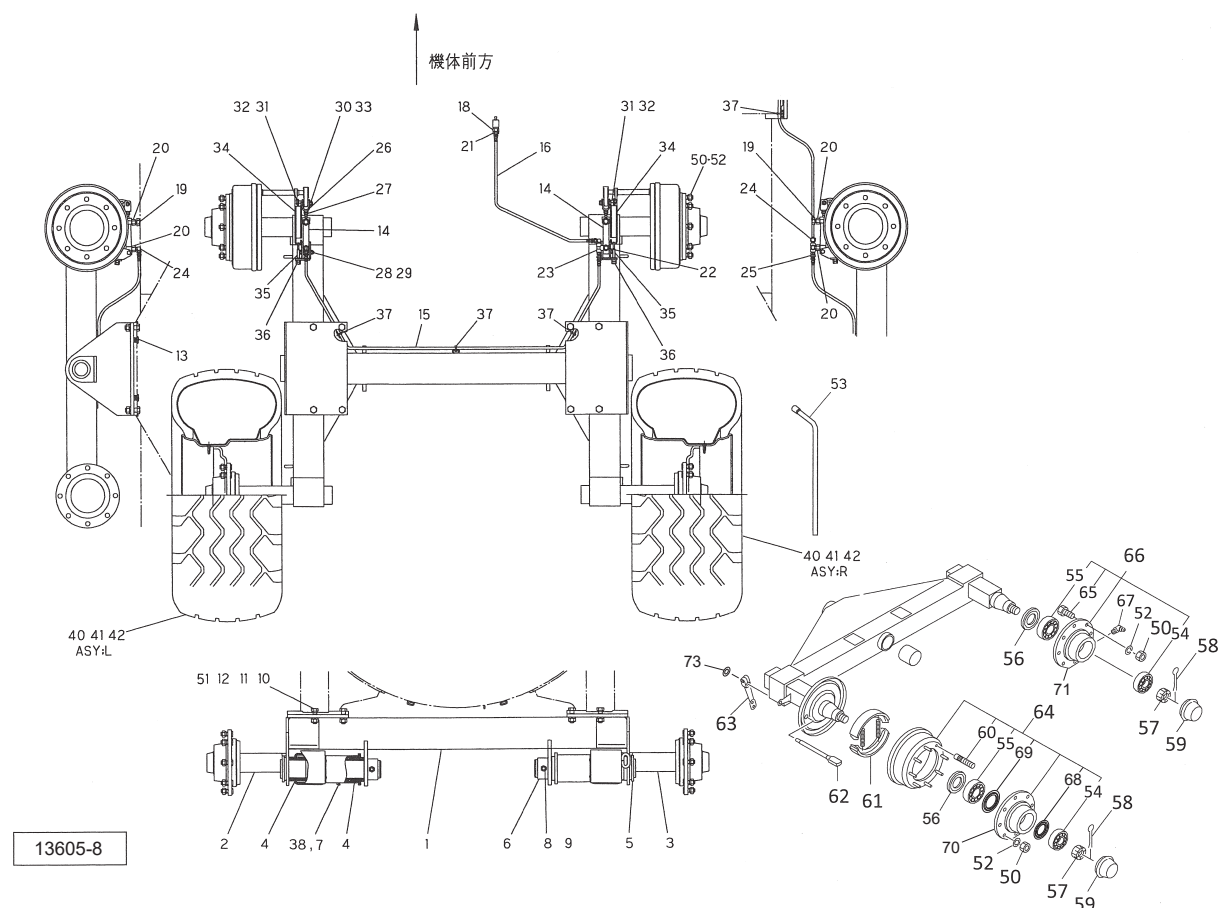
TVC11042・13042DX バキュームカー ドローバ・スタンド・ポンプ・ホイールロック



13604-2

見出番号	部品番号	部品名称	個数	備考
26	NZ12	ナット 8 2 シュ M12	4	
27	044615100M	ウィンドロゲージピン	1	
28	000739000M	リンチピン ; 9	1	
29	1027371000	ホイールロック	2	
30	1028890000	キャリア	2	
31	044097200M	ワッシャ ; 8	8	
32	BSZ08016	コガタボルト 7 M8×16	8	
33	NSP08	コガタスプリングナット 4 M8	8	
34	0318720000	吸排指示ラベル	1	
35	0889770000	ラベル ; 450～500rpm	1	
37	PS080050W	スプリングピン ダブルヨウ 8×50	1	
38	PS050050W	スプリングピン ダブルヨウ 5×50	1	
39	1530830000	ハリガネ ; φ2×160	1	
40	ONBS1	グリースニップル B PT1/8	1	
41	082937100M	ジョイントスタンドCP	1	
42	WRA10	ヒラザガネ M10	1	
43	NNF10	フランジナイルンナット M10	1	
44	162782000M	リンクチェーン ; 13×80P×25L	1	
45	1627830000	シャックル ; TS-2.5t	2	

TVC11042 バキュームカー シャジク

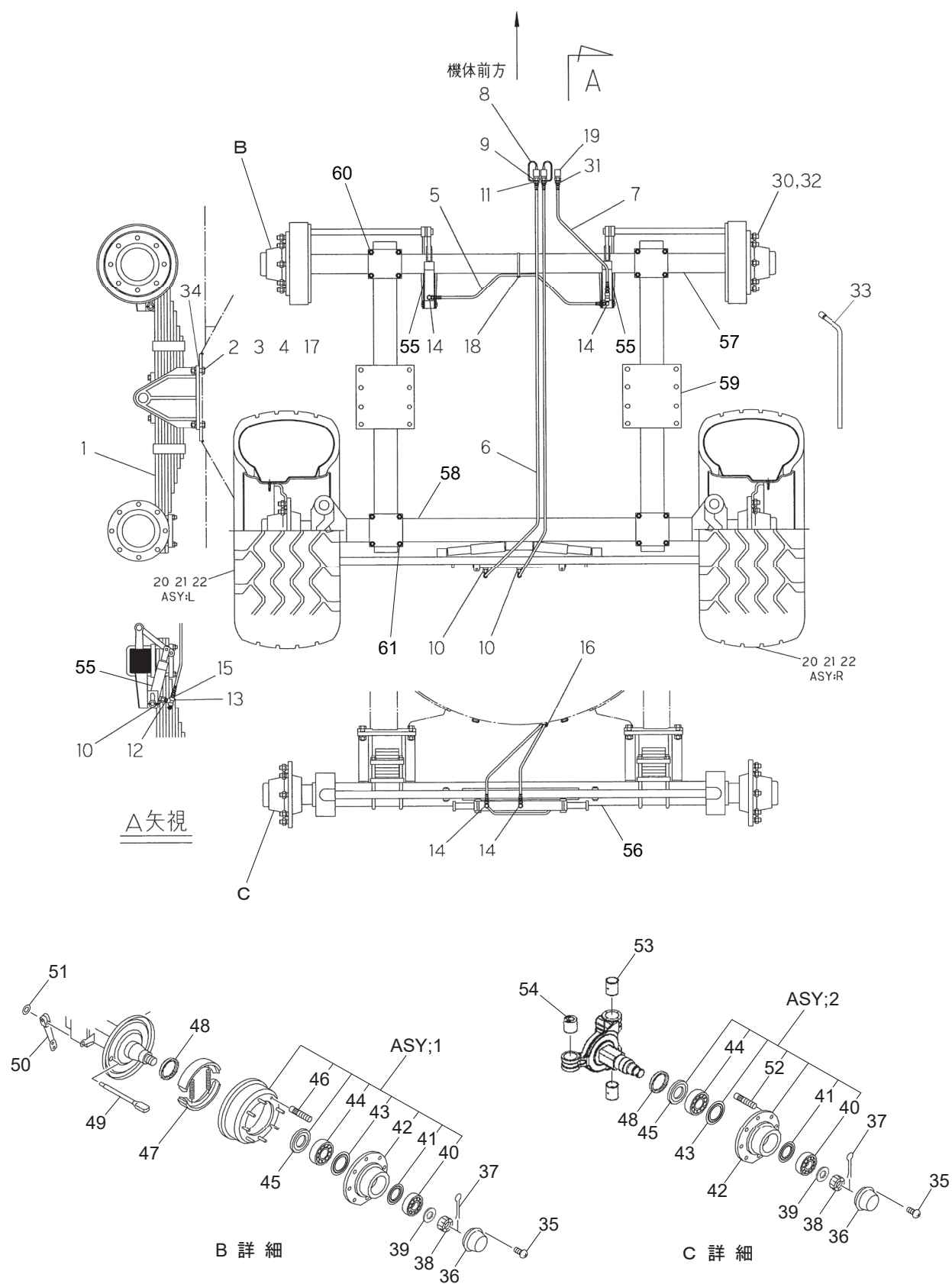


見出番号	部品番号	部品名称	個数	備考
1	1344770004	シャジクCP	1	
2	1341702004	ハブツキシシャジクCP ; 1360L	1	
3	1341732004	ハブツキシシャジクCP ; 1360R	1	
4	1149510000	メタル	4	
5	1149482004	ピンCP	2	
6	123701100M	カラー ; 85. 4×50	2	
7	ONBS1	グリースニップル B PT1/8	2	
8	BZ16130	ボルト 8. 8 M16×130	2	
9	NN16	ナイロンナット M16	2	
10	BZ20070	ボルト 8. 8 M20×70	8	
11	NZ20	ナット 8 2シュ M20	8	
12	WSA20	バネザガネ 3ゴウ M20	8	
13	0007170000	チューユセン	8	
14	1095651006	シリンダ ; CWP20×80×173	2	
15	KH0402400PP	ユアツホース 1/4×2400 4-4	1	
16	KH0407000AP	ユアツホース 1/4×7000 1-4	1	
18	134797000M	カプラ ; VF38GAS F	1	
19	0005261000	エアーブリーザ	2	
20	109611100M	ブッシング ; PF1/8×PT1/4	4	
21	102551000M	ブッシング ; PF3/8×PT1/4	1	
22	2086-04	エルボ PT1/4	1	
23	2091-04	ティー PT1/4	1	
24	1033-04	ホースエルボ PF1/4×PT1/4	2	
25	1013-04	ホースニップル PF1/4×PT1/4	1	

TVC11042 バキュームカー シャジク

見出番号	部 品 番 号	部 品 名 称	個数	備 考
26	113281000M	フォークエンドC P	2	
27	NSZ10	コガタナット 8 2シュ M1 0	2	
28	BSZ10060	コガタボルト 7 M1 0×6 0	2	
29	NNF10	フランジナイロンナット M1 0	2	
30	BZ12050	ボルト 8. 8 M1 2×5 0	2	
31	BXI12060	ボルト 1 0. 9 ゼン M1 2×6 0	2	
32	NZ12	ナット 8 2シュ M1 2	4	
33	NNF12	フランジナイロンナット M1 2	2	
34	082030000M	スプリング	2	
35	043341501M	スプリングステー	2	見36付
36	NZ12	ナット 8 2シュ M1 2	4	
37	ILT150	インシュロックタイ 3. 5×1 5 2	8	
38	EWK869932	S Fツギテ; 4×1/8	2	
40	1436220000	タイヤ; 5 5 0/6 0-2 2. 5 1 2 P R	4	
41	1626370000	バルブ	4	
42	1482700000	ホイール; 1 6. 0 0×2 2. 5	4	
ASY;L	1482801000	タイヤクミ; 5 5 0/6 0-2 2. 5 1 2 P R L	2	
ASY;R	1482811000	タイヤクミ; 5 5 0/6 0-2 2. 5 1 2 P R R	2	
50	YX312F023	ホイールナット; M2 0×1. 5	32	
51	062908100M	ワッシャ; 2 0	8	
52	YX329F083	ホイールワッシャ; M2 0	32	
53	1457531006	タイヤレンチ; 2 7	1	
54	J32211	テーパローラベアリング 3 2 2 1 1	4	
55	J32215	テーパローラベアリング 3 2 2 1 5	4	
56	YX324F005	リティニングリング	4	
57	YX328F038	クラウンナット	4	
58	YX344F054	スプリットピン	4	
59	YX307F053	ハブキャップ	4	
60	YX309F022	ボルト; M2 0×1. 5×7 6	16	
61	YX316A025C	ブレーキシュー	2	
62	YX301FD83	カムシャフト	2	
63	YX320F026	ブレーキレバー	2	
64	YX323128LX	ハブアッセ	2	
65	YX309F010	ボルト; M2 0×1. 5×6 2	16	
66	YX323128AXXI	ハブアッセ	2	
67	GNB08F	グリースニップル B M8×1. 2 5	2	
68	YX342F008	グリースリング	2	
69	YX342F012	グリースリング	2	
70	YX323128T	ハブ	2	
71	YX323128TI	ハブ	2	
73	YX341F044	シーガーリング	2	

TVC13042DX バキュームカー
ステアリングシャジク

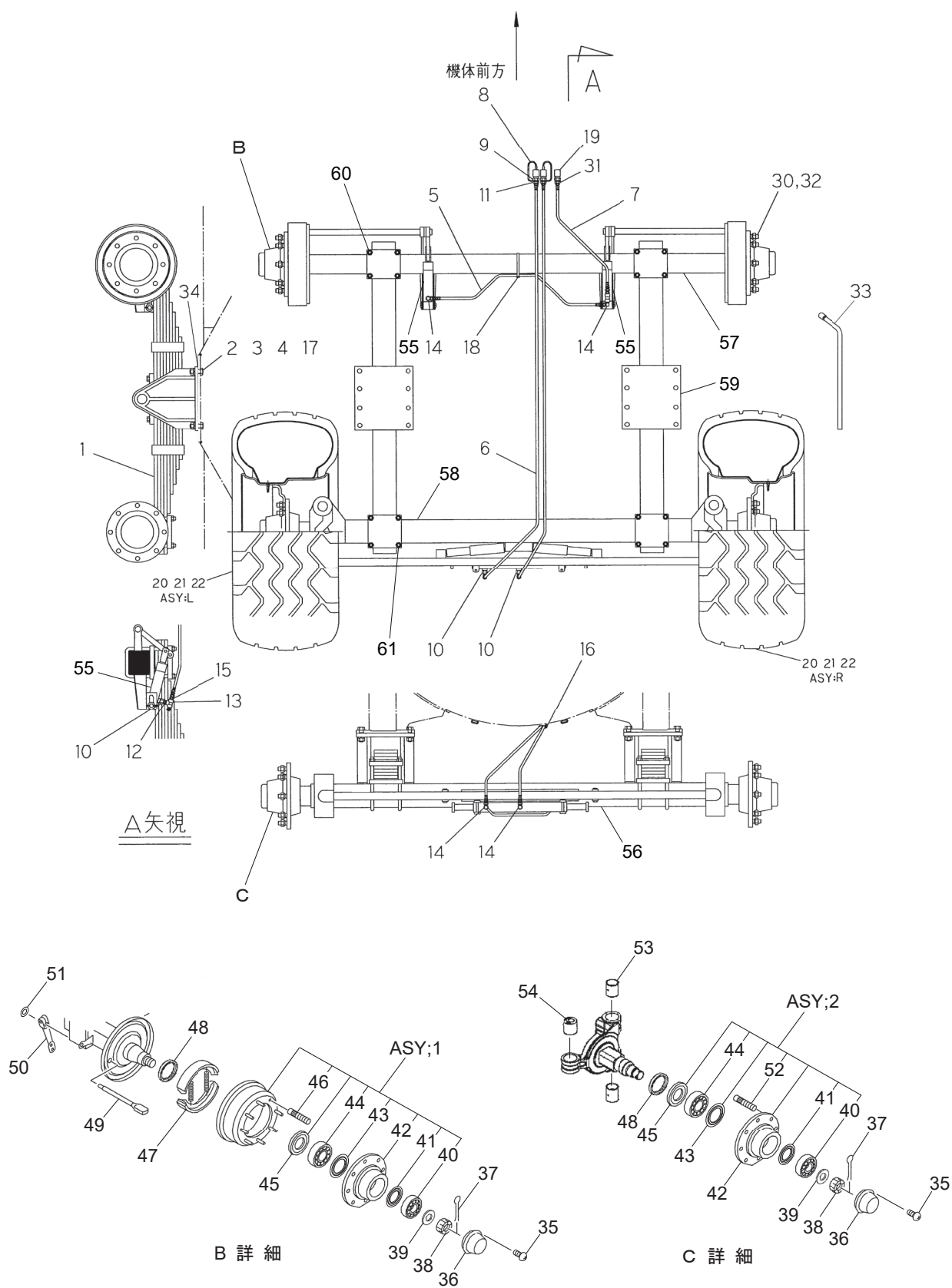


13606-7

TVC13042DX バキュームカー ステアリングシャジク

見出番号	部 品 番 号	部 品 名 称	個数	備 考
1	1455440004	サスペンション A s s y	1	
2	BZ20070	ボルト 8. 8 M20×70	12	
3	NUZ20	Uナット 8 M20	12	
4	WSA20	バネザガネ 3ゴウ M20	12	
5	KH0401250PP	ユアツホース 1/4×1250 4-4	1	
6	KH0408000AP	ユアツホース 1/4×8000 1-4	2	
7	KH0407000AP	ユアツホース 1/4×7000 1-4	1	
8	0007781000	カプラキャップ ; 1/2	2	
9	CLF40M	カプラ オス PT1/2	2	
10	102551000M	ブッシング ; PF3/8×PT1/4	4	
11	2081-08-04	ブッシング PT1/2×PT1/4	2	
12	2083-04	ニップル PT1/4	1	
13	2091-04	ティー PT1/4	1	
14	1033-04	ホースエルボ PF1/4×PT1/4	4	
15	1013-04	ホースニップル PF1/4×PT1/4	1	
16	ILT250	インシュロックタイ 4. 8×251	6	
17	062908100M	ワッシャ ; 20	12	
18	ILT380	インシュロックタイ 7. 5×382	2	
19	134797000M	カプラ ; VF38GAS F	1	
20	1436220000	タイヤ ; 550/60-22. 5 12PR	4	
21	1626370000	バルブ	4	
22	1482700000	ホイール ; 16. 00×22. 5	4	
ASY;L	1482801000	タイヤクミ ; 550/60-22. 5 12PR L TL	2	
ASY;R	1482811000	タイヤクミ ; 550/60-22. 5 12PR R TL	2	
30	YX312F023	ホイールナット ; M20×1. 5	32	
31	102551000M	ブッシング ; PF3/8×PT1/4	1	
32	YX329F083	ホイールワッシャ ; M20	32	
33	1457531006	タイヤレンチ ; 27	1	
34	8029751004	シム ; 1. 2	-	
35	YX335F005	ビス M6×10 UNI	24	
36	YX307A002	ハブキャップ	4	
37	YX344F054	スプリットピン	4	
38	YX328F038	クラウンナット	4	
39	YX329F007	ワッシャ	4	
40	YX311F125	ベアリング	4	
41	YX342F010	グリースリング	4	
42	YX323278T	ハブ	4	
43	YX342F013	グリースリング	4	
44	YX311F168	ベアリング	4	
45	YX324F016	リティニングリング	4	
46	YX309F022	ボルト ; M20×1. 5×76	16	
47	YX316A025C	ブレーキシュー	2	
48	YX302F0211	ショルダーリング	4	
49	YX301F730	カムシャフト	2	
50	YX320F026	ブレーキレバー	2	
51	YX341F044	シーガーリング	2	
52	YX309F010	ボルト ; M20×1. 5×62	16	
53	YX349F001	ブッシュ	4	
54	YX353A002	ブッシュ	2	
55	YX356A019	シリンダ	2	

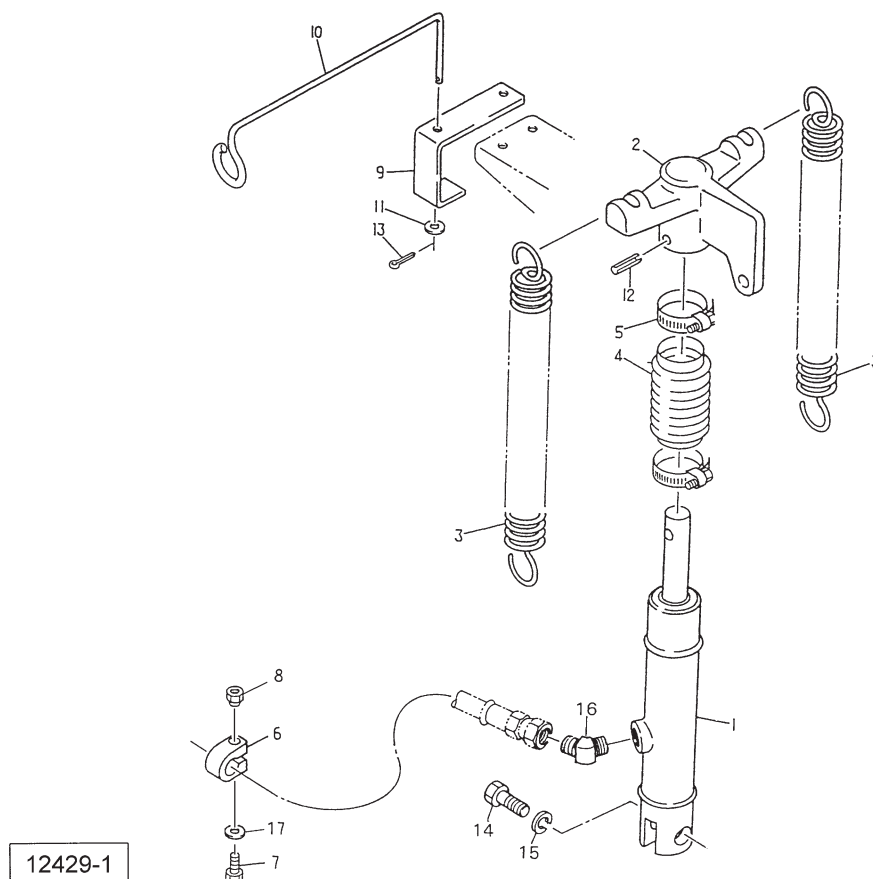
TVC13042DX バキュームカー ステアリングシャジク



13606-7

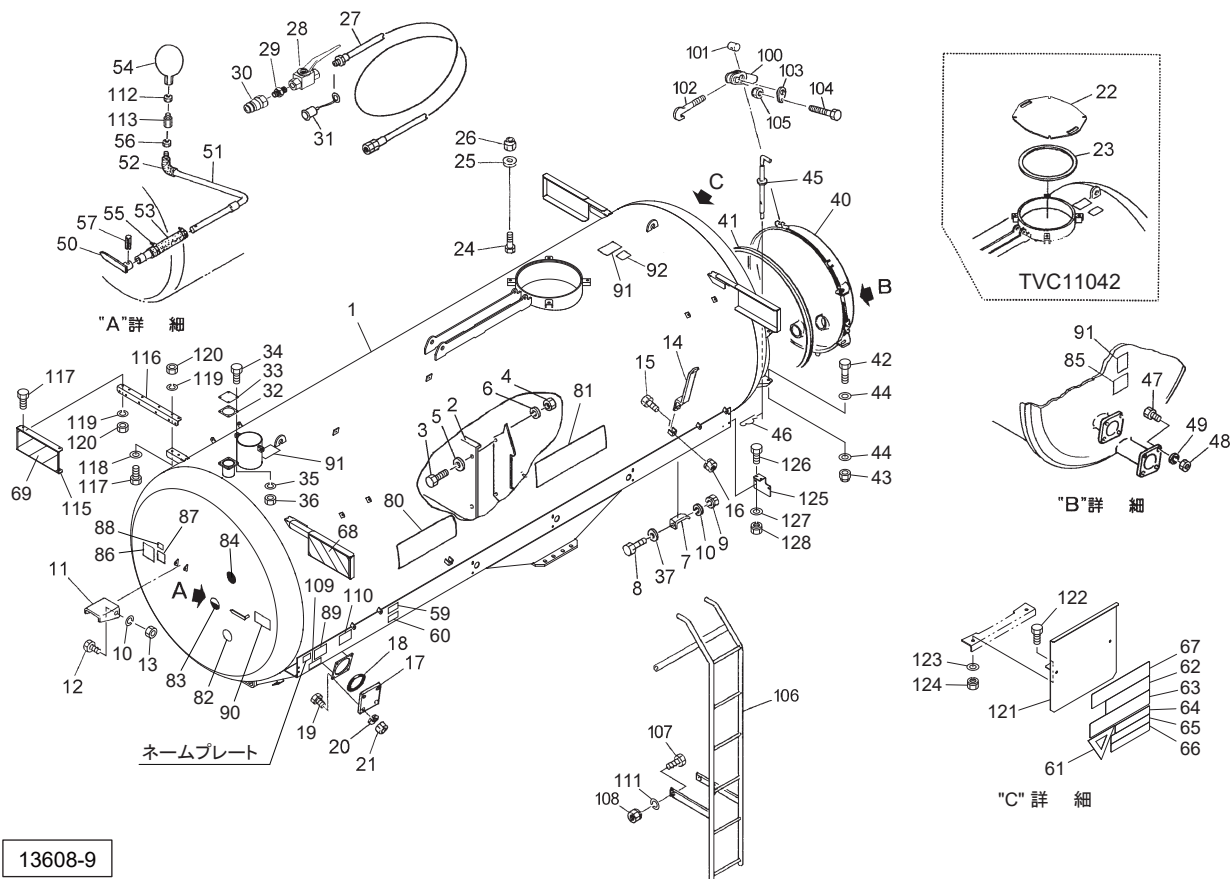
TVC13042DX バキュームカー
ステアリングシャジク

[illegible]



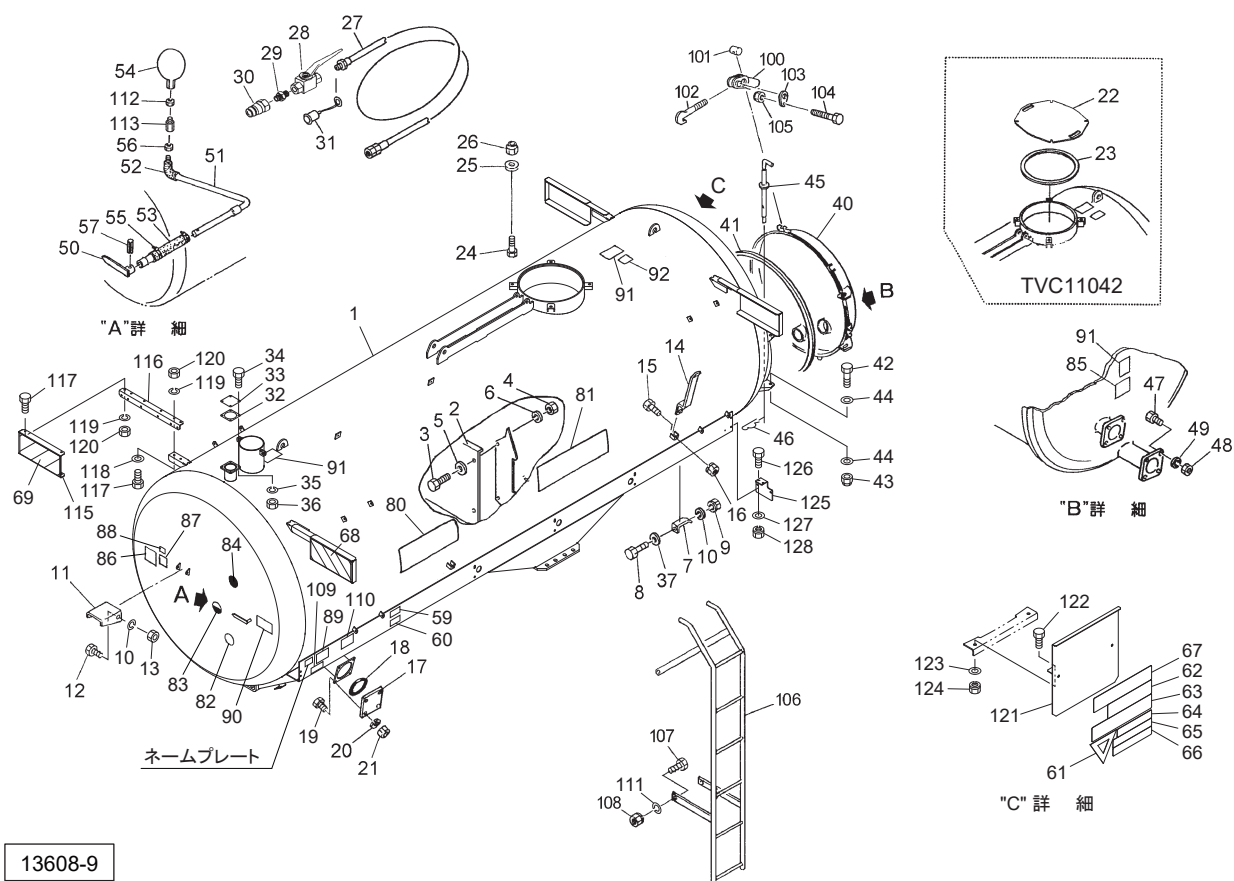
見出番号	部 品 番 号	部 品 名 称	個数	備 考
1	0820284206	シリンダ ; $\phi 20 \times 100$ ST	1	
2	0820290004	アーム	1	
3	082030000M	スプリング	2	
4	0643560000	ブーツ	1	
5	000444000M	ジザイクランプ ; 50	2	
6	0721830000	クリップ	3	
7	BSZ08055	コガタボルト 7 M8 \times 5.5	3	
8	NNF08	フランジナイロンナット M8	3	
9	082140000M	ブラケット	1	
10	071615200M	ホースウケ	1	見13付
11	WRA10	ヒラザガネ M10	1	
12	PS080040	スプリングピン 8 \times 40	1	
13	PC032016	ワリピン 3.2 \times 16	1	
14	BZ12045	ボルト 8.8 M12 \times 45	1	
15	WSA12	バネザガネ 3ゴウ M12	1	
16	1035-04	ホースエルボ 45 PF 1/4 \times PT 1/4	1	
17	WRA08	ヒラザガネ M8	3	

TVC11042・13042DX バキュームカー タンク・ハッチ・ゲージ・フック・ハシゴ



見出番号	部品番号	部品名称	個数	備考
1	133518500M	タンクCP ; 11000	1	TVC11042、供給不可
1	133588500M	タンクCP ; 13000	1	TVC13042DX、供給不可
2	139974000M	プレート	1	TVC11042
2	139974000M	プレート	2	TVC13042DX
3	BC16035	ボルト ステン M16×35	8	TVC11042
3	BC16035	ボルト ステン M16×35	16	TVC13042DX
4	NS16	ナット ステン 1シュ M16	8	TVC11042
4	NS16	ナット ステン 1シュ M16	16	TVC13042DX
5	WRS16	ヒラザガネ ステン M16	8	TVC11042
5	WRS16	ヒラザガネ ステン M16	16	TVC13042DX
6	WSS16	バネザガネ ステン 2ゴウ M16	8	TVC11042
6	WSS16	バネザガネ ステン 2ゴウ M16	16	TVC13042DX
7	132094000M	ハッチガイド	1	
8	BSZ10030	コガタボルト 7 M10×30	1	
9	NSZ10	コガタナット 8 2シュ M10	1	
10	WSA10	バネザガネ 3ゴウ M10	3	
11	0839902000	チャンネル	1	
12	BSZ10025	コガタボルト 7 M10×25	2	
13	NSZ10	コガタナット 8 2シュ M10	2	
14	104511000M	ブラケット	4	
15	BSZ10030	コガタボルト 7 M10×30	4	
16	NSP10	コガタスパックナット 4 M10	4	
17	0820140004	キャップ	2	
18	ORG155	Oリング G-155	2	
19	BZ12035	ボルト 8.8 M12×35	8	

TVC11042・13042DX バキュームカー タンク・ハッチ・ゲージ・フック・ハシゴ

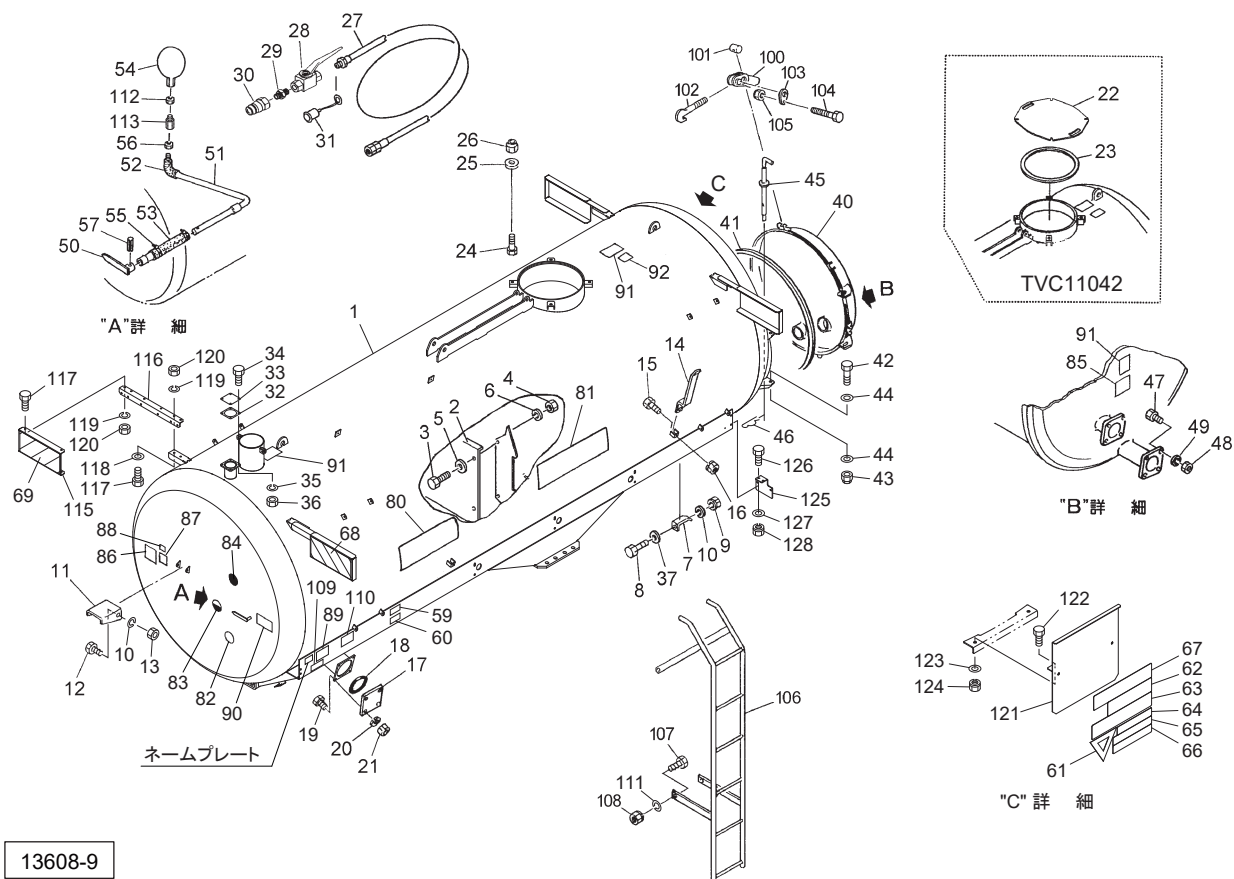


見出番号	部品番号	部品名称	個数	備考
20	WSA12	バネザガネ 3ゴウ M12	8	
21	NZ12	ナット 8 2シュ M12	8	
22	1322160004	プレート	1	TVC11042
23	1130661000	パッキン ; 520	1	TVC11042
24	BZ16070	ボルト 8.8 M16×70	4	
25	000761100M	ワッシャ ; 16	4	
26	NN16	ナイロンナット M16	4	
27	1132800000	ユアツホース 1/4×10000 1-4	1	
28	0009830000	ストップバルブ ; 1/4	1	
29	2083-08-04	ニップル PT1/2×1/4	1	
30	CLF40M	カプラ オス PT1/2	1	
31	0007781000	カプラキャップ ; 1/2	1	
32	1150520000	パッキン	1	
33	1339160004	プレート	1	
34	BSZ10035	コガタボルト 7 M10×35	4	
35	WSA10	バネザガネ 3ゴウ M10	4	
36	NSZ10	コガタナット 8 2シュ M10	4	
37	044098500M	ワッシャ ; 10	1	
40	112953100M	カガミCP ; 12000	1	
41	0587580000	パッキン ; 950	1	
42	BZ20060	ボルト 8.8 M20×60	2	
43	NN20	ナイロンナット M20	2	
44	WRA20	ヒラザガネ M20	4	
45	064143500M	レバーCP	1	

TVC11042・13042DX バキュームカー
タンク・ハッチ・ゲージ・フック・ハシゴ

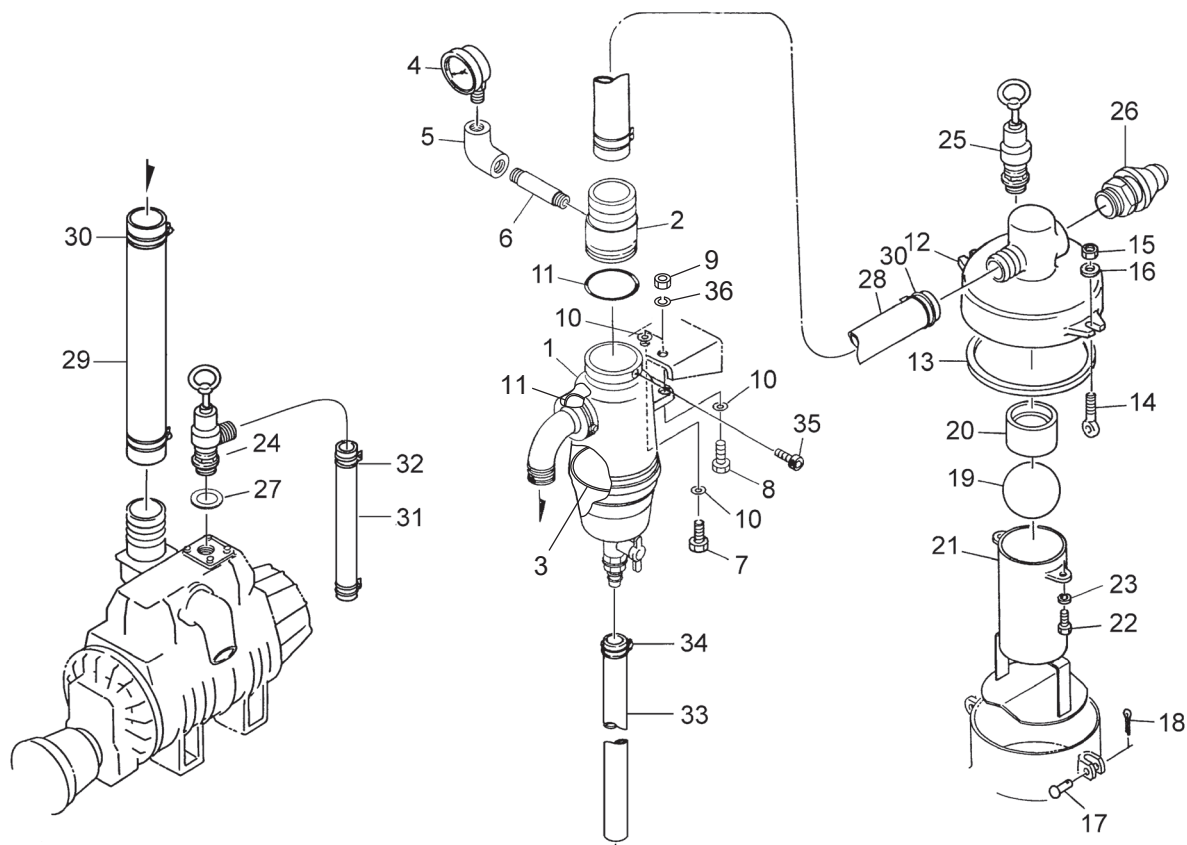
見出番号	部 品 番 号	部 品 名 称	個数	備 考
46	000088100M	ベータピン；19×3	1	
47	BZ12035	ボルト 8.8 M12×35	4	
48	NZ12	ナット 8.2 シュ M12	4	
49	WSA12	バネザガネ 3ゴウ M12	4	
50	073037200L	ゲージCP	1	
51	112945000M	アームCP	1	
52	0646580000	ビニールチューブ	1	
53	0586541000	ゴムチューブ	1	
54	1640061000	ゲージフロート Assy	1	※、見112、113付
55	8017910000	ジザイクランプ；25	2	
56	NZ12	ナット 8.2 シュ M12	1	
57	PS050020	スプリングピン 5×20	1	
59	1511830000	ラベル；ケイコク 270	1	
60	1623480000	ラベル；セイソウ	1	
61	1600840000	ラベル；セイゲンヒョウシキ	1	
62	1601500000	ラベル；ウンコウソクト	1	
63	1601510000	ラベル；15km/h	1	
64	1643580000	ラベル；セキサイブッピン フンニョウ	1	
65	1643630000	ラベル；セキサイリョウ 11000	1	TVC11042
65	1643640000	ラベル；セキサイリョウ 13000	1	TVC13042DX
66	1643720000	ラベル；セキサイヨウセキ 11000	1	TVC11042
66	1643730000	ラベル；セキサイヨウセキ 13000	1	TVC13042DX
67	1604330000	ラベル；ゼンプク 2.90m	1	TVC11042
67	1604290000	ラベル；ゼンプク 3.00m	1	TVC13042DX
68	1607650000	ラベル；アカシロR	2	
69	1607660000	ラベル；アカシロL	2	
80	1341430000	STARマークラベル；160（シンボルツキ）	2	
81	1336040000	ラベル；11000	2	TVC11042
81	1304430000	ラベル；13000	2	TVC13042DX
82	1068110000	マーク；エキメナー1	1	
83	1068120000	マーク；エキメナー2	1	
84	1068130000	マーク；エキメナー3	1	
85	0585411000	チュウイマーク	1	
86	0641622000	チュウイラベル	1	
87	0355760000	ポンプキュウウラベル	1	
88	0755540000	アンゼンベンチュウイラベル	1	
89	1511380000	ラベル；ケイコク 225	1	
90	1061641000	ラベル；ケイコク 1	1	
91	1064600000	ラベル；ケイコク 46	3	
92	0835930000	チュウイマーク；マンホール	1	
100	081923000M	レバー	12	
101	081922000M	コマ	12	
102	058593000M	フックボルト	12	
103	081924000M	プレート	24	
104	BSZ08080	コガタボルト 7 M8×80	12	
105	NSP08	コガタスプリングナット 4 M8	12	
106	112948000M	ハシゴCP	1	

TVC11042・13042DX バキュームカー タンク・ハッチ・ゲージ・フック・ハシゴ



見出番号	部品番号	部品名称	個数	備考
107	BSZ10025	コガタボルト 7 M10×25	4	
108	NSZ10	コガタナット 8 2シュ M10	4	
109	1579830000	ラベル; タイヤクウキアツ225	1	
110	1459720000	ラベル; レンチ	1	
111	WSA10	バネザガネ 3ゴウ M10	4	
112	NSZ08	コガタナット 8 2シュ M8	1	
113	1634220000	アダプタCP	1	
115	164787000M	ブラケット	4	
116	164788000M	アングル	4	
117	BSZ10025	コガタボルト 7 M10×25	16	
118	044098500M	ワッシャ; 10	8	
119	WSA10	バネザガネ 3ゴウ M10	16	
120	NSZ10	コガタナット 8 2シュ M10	16	
121	164784000M	プレートCP	1	
122	BSZ08025	コガタボルト 7 M8×25	2	
123	044097200M	ワッシャ; 8	2	
124	NSP08	コガタスプリングナット 4 M8	2	
125	164810000M	ブラケット; カゼイヒョウシキ	1	
126	BSZ08025	コガタボルト 7 M8×25	1	
127	044097200M	ワッシャ; 8	1	
128	NSP08	コガタスプリングナット 4 M8	1	

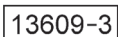
TVC11042・13042DX バキュームカー
アンゼンソウチ・ホース



13609-3

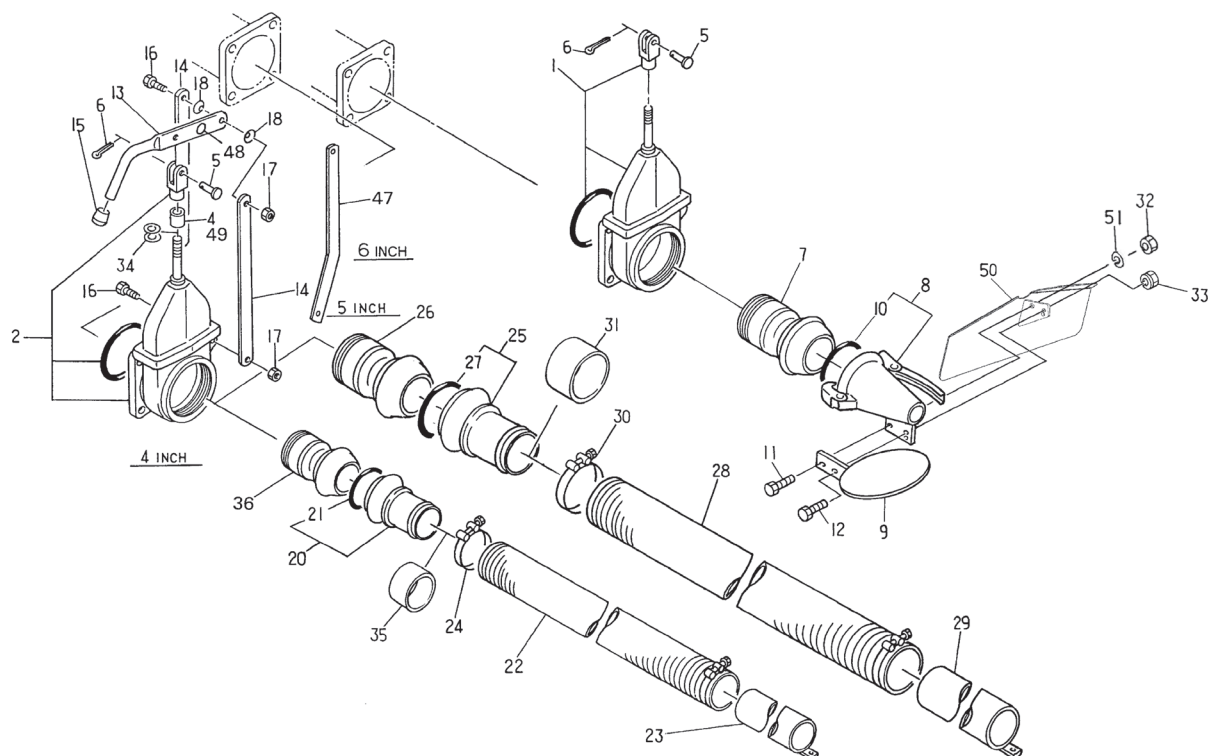
見出番号	部品番号	部品名称	個数	備考
1	0976832000	サイホンバルブ ; 8 0	1	見3、11付
2	1129290004	パンチニップル ; 8 0	1	
3	0991010000	Oリング	1	
4	0318901000	レンセイケイ	1	
5	2087-06	メスエルボ PT 3 / 8	1	
6	2084-06-55	ロングニップル PT 3 / 8 × 5 5	1	
7	BSZ10040	コガタボルト 7 M 1 0 × 4 0	1	
8	BSZ10045	コガタボルト 7 M 1 0 × 4 5	1	
9	NSZ10	コガタナット 8 2 シュ M 1 0	2	
10	044098500M	ワッシャ ; 1 0	3	
11	0976900000	Oリング	2	
12	0820900004	マンホールキャップ ; 8 0	1	
13	0819320000	パッキン ; 2 0 0	1	
14	024049000M	アイボルト	2	
15	NZ12	ナット 8 2 シュ M 1 2	2	
16	042783600M	ワッシャ ; 1 2	2	
17	058671100M	ピン ; 1 0 × 2 9	2	
18	PC032016	ワリピン 3 . 2 × 1 6	2	
19	0755800000	ストップボール ; 1 8 0 g	1	
20	0820340000	ボールウケ	1	
21	095707000M	パイプ C P	1	
22	BC10020	ボルト ステン M 1 0 × 2 0	2	
23	WSS10	バネザガネ ステン 2 ゴウ M 1 0	2	
24	1067370000	圧力弁 ; 2 ”	1	
25	1067340000	圧力弁 ; 1 ”	1	

アンゼンソウチ・ホース



- 15 -

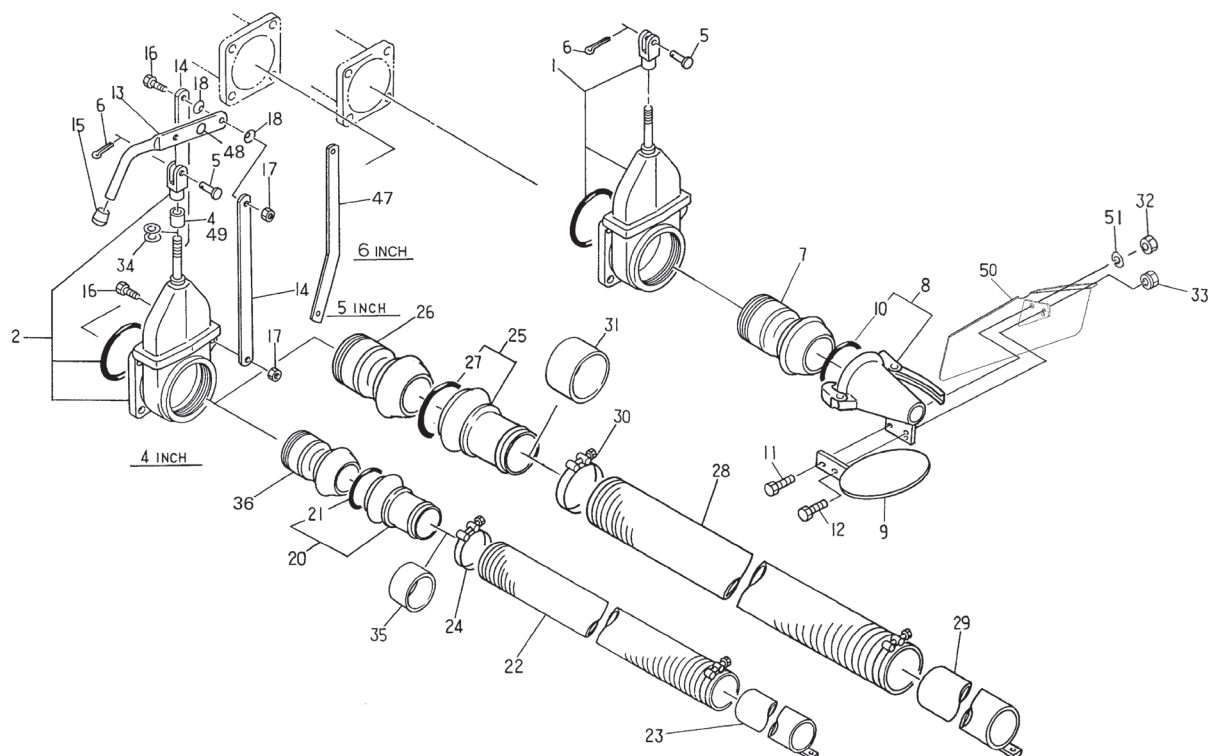
TVC11042・13042DX バキュームカー
 サンプ・サクシオンホース



13610-2

見出番号	部品番号	部品名称	個数	備考
1	0756172000	バルブ ; 4" (Oリング、フォークエンド付)	1	
2	0756172000	バルブ ; 4" (Oリング、フォークエンド付)	1	4インチ用
2	0758332000	バルブ ; 5" (Oリング、フォークエンド付)	1	5インチ用
2	1045161000	バルブ ; 6" (Oリング、フォークエンド付)	1	6インチ用
4	075946300M	パイプ	1	4インチ用
4	075947300M	パイプ	1	5インチ用
4	106718000M	パイプ	1	6インチ用
5	000055200M	ピン ; B 1 0 × 3 5	2	
6	PC032016	ワリピン 3. 2 × 1 6	2	
7	075831100M	カップリング ; 4"	1	
8	049775100M	サンプノズル ; 4" × 6 5	1	見10付
9	075828000M	サンプザラC P	1	
10	0758290000	Oリング ; 4"	1	
11	BSZ10030	コガタボルト 7 M 1 0 × 3 0	1	
12	BSZ08030	コガタボルト 7 M 8 × 3 0	1	
13	065113100M	レバー	1	4、5インチ用
13	104439000M	レバー	1	6インチ用
14	075949100M	プレート	2	4、5インチ用
15	0006880000	ニギリ ; 2 0	1	
16	BSZ10040	コガタボルト 7 M 1 0 × 4 0	2	
17	NNF10	フランジナイロンナット M 1 0	2	
18	WCR1L10	サラバネザガネ 1 シュケイ M 1 0	2	
20	104474100M	アダプタ ; 4"	1	4インチ用

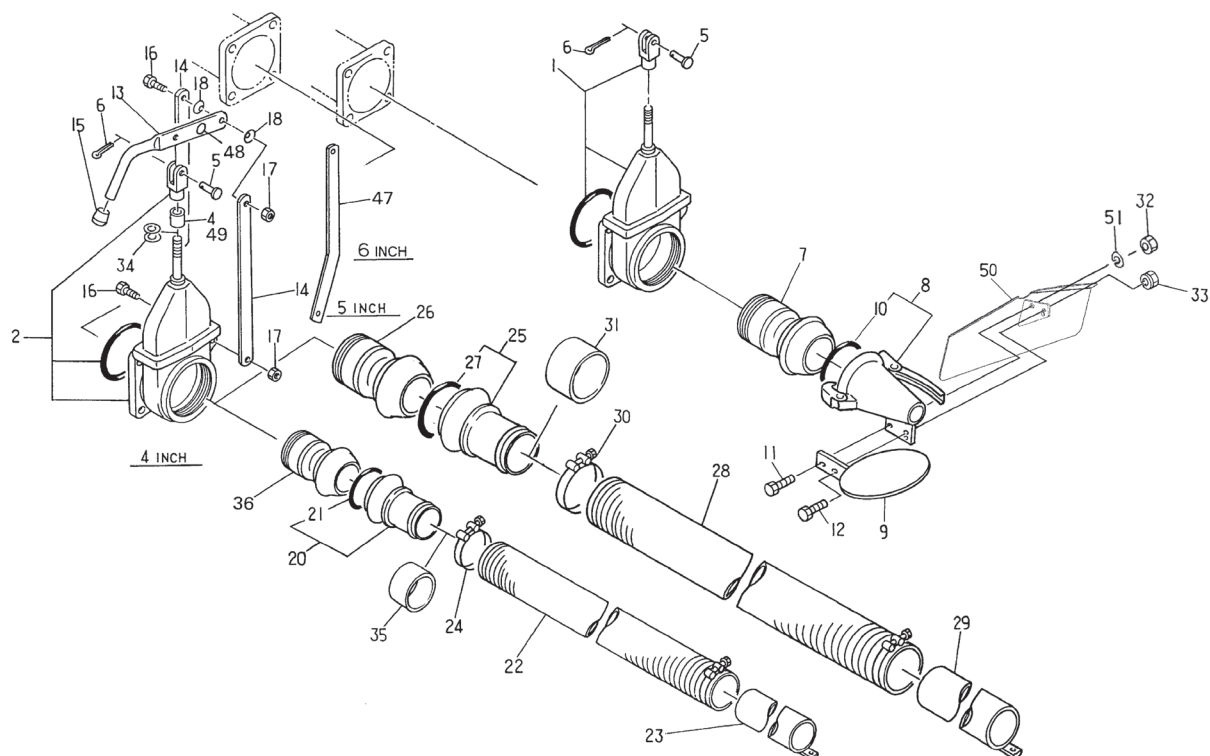
TVC11042・13042DX バキュームカー
 サンプ・サクシオンホース



13610-2

見出番号	部 品 番 号	部 品 名 称	個数	備 考
21	0758290000	Oリング ; 4"	1	4インチ用
22	1347860000	サクシオンホース ; 4" × 6. 5	1	4インチ用
23	065201400M	キュウニュウパイプCP ; 4"	1	4インチ用
24	134789000M	パワーロックバンド ; 1 0 0	2	4インチ用
25	104416100M	アダプタ ; 5"	1	見27、31付、5インチ用
25	104406100M	アダプタ ; 6"	1	見27、31付、6インチ用
26	104561100M	カップリング ; 5"	1	5インチ用
26	104509100M	カップリング ; 6"	1	6インチ用
27	0758430000	Oリング ; 5"	1	5インチ用
27	1044061040	Oリング ; 6"	1	6インチ用
28	1347870000	サクシオンホース ; 5" × 6. 5	1	5インチ用
28	1347880000	サクシオンホース ; 6" × 6. 5	1	6インチ用
29	065131200M	キュウニュウパイプCP ; 5"	1	5インチ用
29	104562000M	キュウニュウパイプCP ; 6"	1	6インチ用
30	106240000M	パワーロックバンド ; 1 2 5	2	5インチ用
30	134790000M	パワーロックバンド ; 1 5 0	2	6インチ用
31	0764440000	ゴムリング	1	5インチ用
31	1045040000	ゴムリング	1	6インチ用
32	NSZ10	コガタナット 8 2シュ M10	1	
33	NSP08	コガタスプリングナット 4 M8	1	
34	059097000M	ワッシャ ; 2 0. 5 × 3. 2	-	
35	0876051000	ゴムリング	1	4インチ用
36	104560100M	カップリング ; 4"	1	4インチ用
47	104761000M	プレート	2	6インチ用

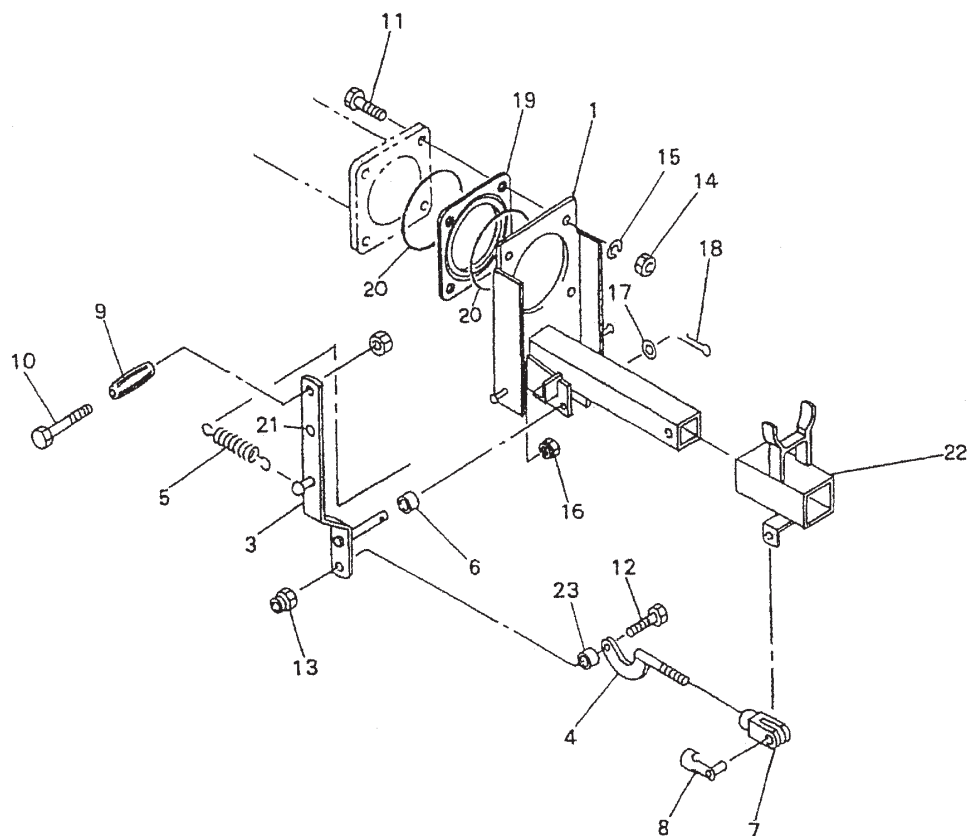
TVC11042・13042DX バキュームカー
 サンプ・サクシヨンホース



13610-2

[illegible]

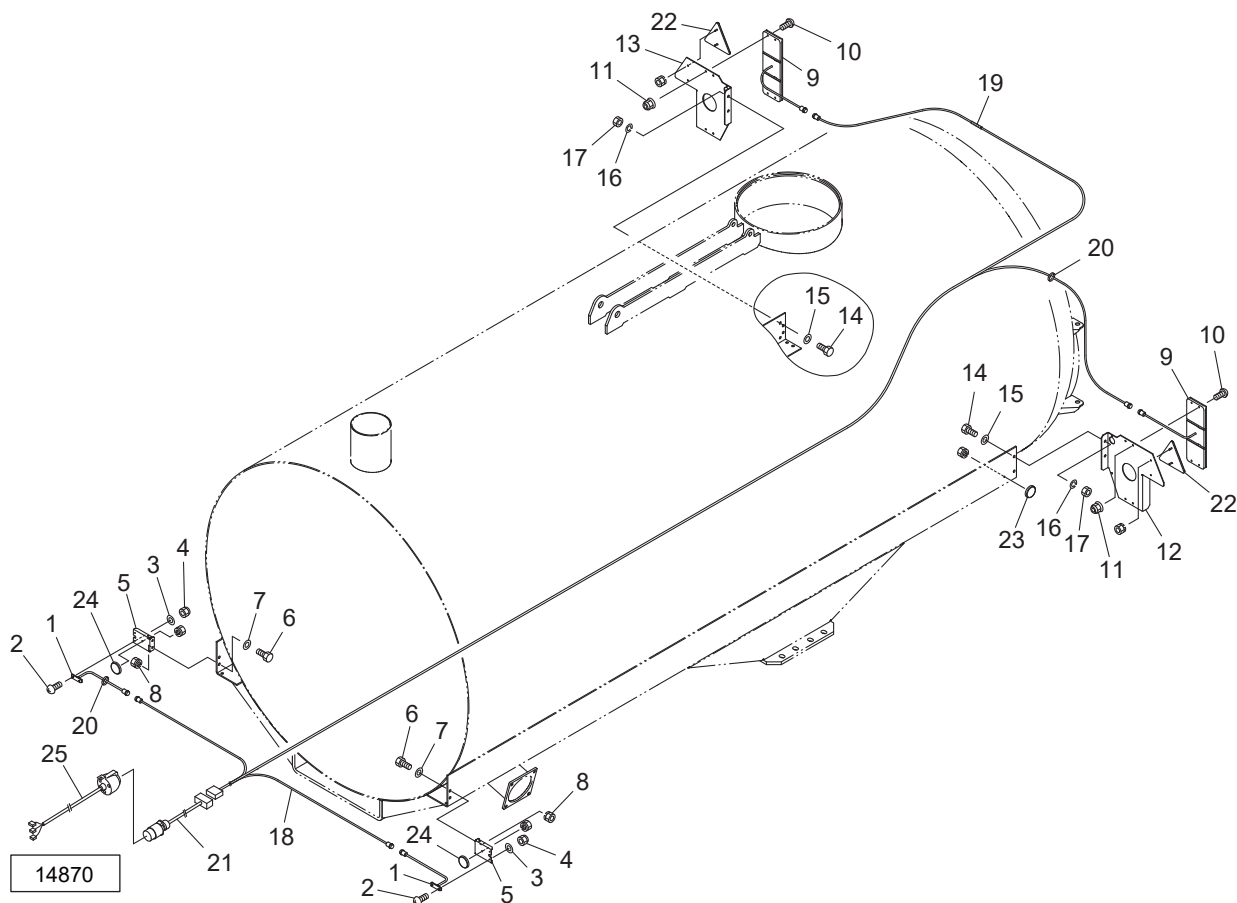
TVC11042・13042DX バキュームカー
サクシオン



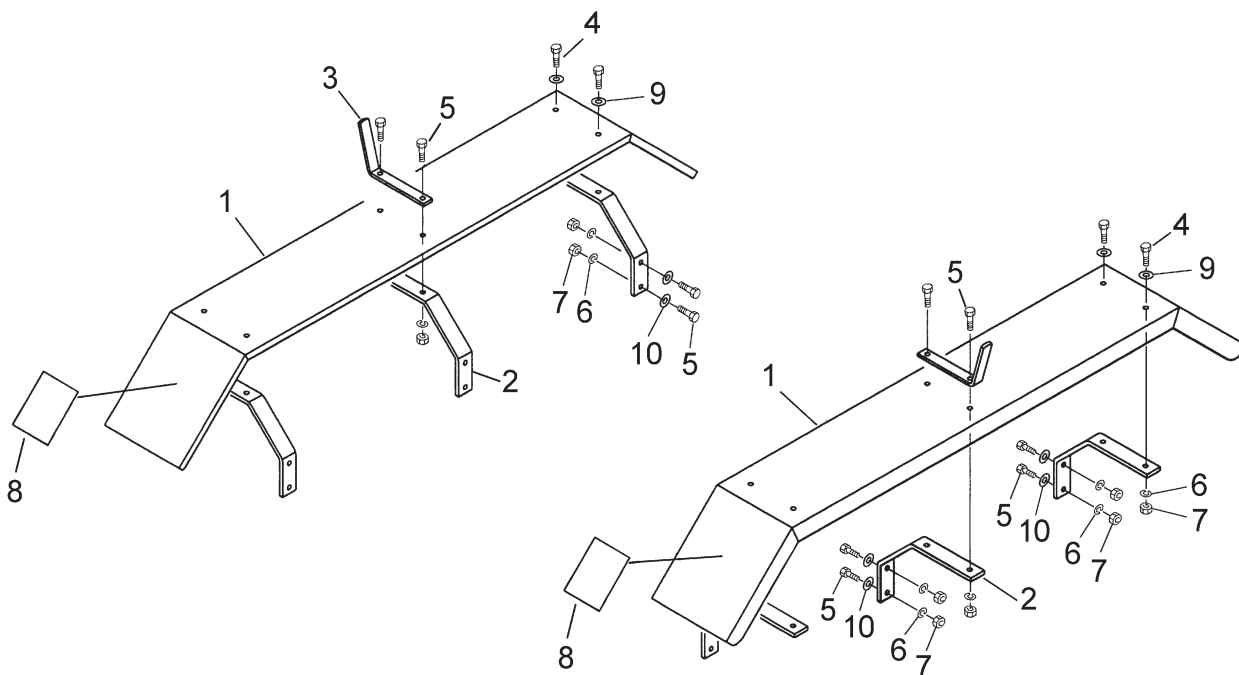
12599-4

見出番号	部 品 番 号	部 品 名 称	個数	備 考
1	109247100M	ブラケットC P	1	
3	104403200M	ハンドル	1	
4	124746000M	レバーC P	1	
5	084083000M	スプリング	1	
6	079013000M	カラー	1	
7	093754000M	フォークエンド；1 2×4 8	1	
8	093755000M	ピン；1 2×4 8	1	
9	0241180000	グリップ	1	
10	BZ12090	ボルト 8. 8 M1 2×9 0	1	
11	BZ12050	ボルト 8. 8 M1 2×5 0	4	
12	BZ12045	ボルト 8. 8 M1 2×4 5	1	
13	NN12	ナイロンナット M1 2	1	
14	NZ12	ナット 8 2 シュ M1 2	5	
15	WSA12	バネザガネ 3 ゴウ M1 2	4	
17	WRA16	ヒラザガネ M1 6	1	
18	PC040025	ワリピン 4×2 5	1	
19	105837100M	プレート	1	
20	ORG160	Oリング G 1 6 0	2	
21	1068100000	ラベル；着脱	1	
22	109167000M	ホースウケ	1	4インチ用
22	109166000M	ホースウケ	1	5インチ用
22	109165100M	ホースウケ	1	6インチ用
23	070526100M	カラー；1 0 A×1 0	1	

TVC11042・13042DX バキュームカー
トウカキ



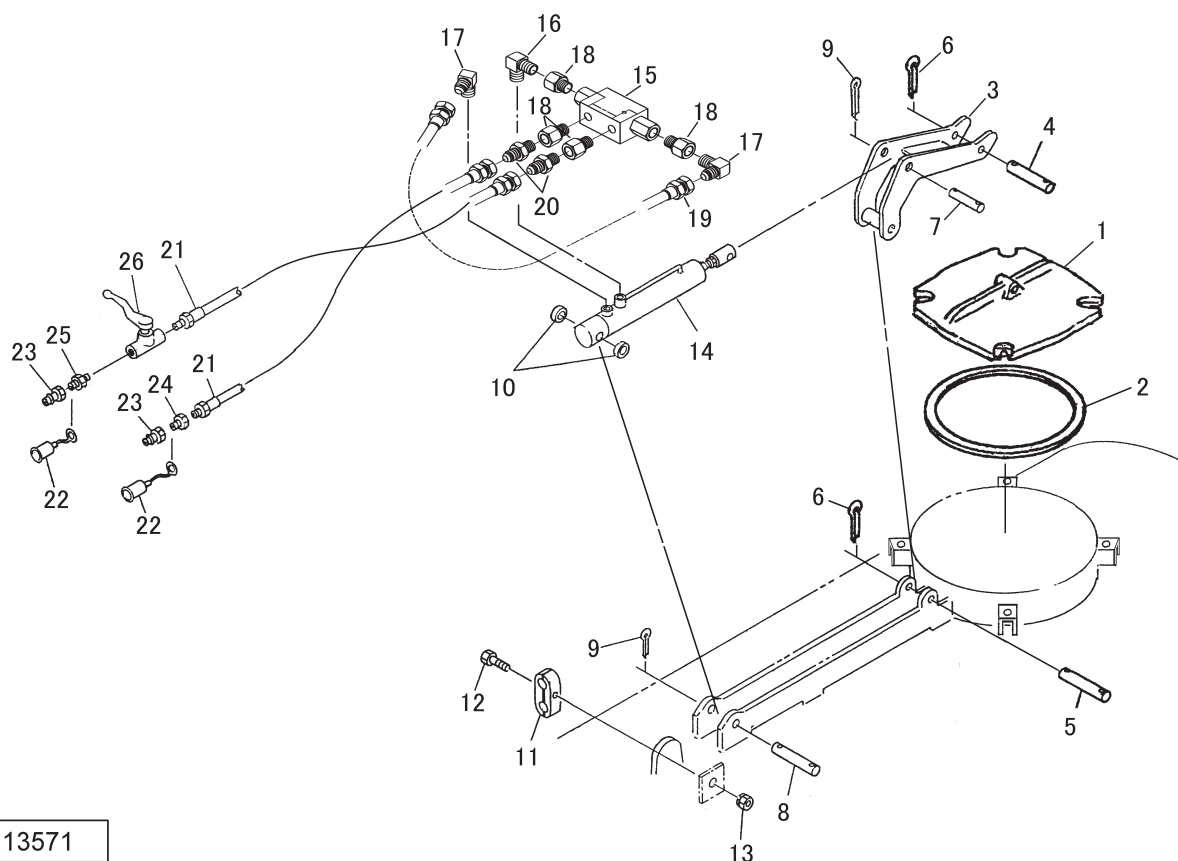
見出番号	部 品 番 号	部 品 名 称	個数	備 考
1	1603681000	ポジションライト ; 2 P G	2	
2	CP03016	+ナベコネジ M3×16	4	
3	WRA03	ヒラザガネ M3	4	
4	NN03	ナイロンナット M3	4	
5	164775000M	ブラケット ; ポジション	2	
6	BSZ08025	コガタボルト 7 M8×25	4	
7	044097200M	ワッシャ ; 8	4	
8	NSP08	コガタスプリングナット 4 M8	4	
9	1627761000	リヤランプ	2	
10	CP06030	+ナベコネジ M6×30	8	
11	NNF06	フランジナイロンナット M6	8	
12	164779000M	ブラケット ; L	1	
13	164780000M	ブラケット ; R	1	
14	BSZ10025	コガタボルト 7 M10×25	4	
15	044098500M	ワッシャ ; 10	4	
16	WSA10	バネザガネ 3ゴウ M10	4	
17	NSZ10	コガタナット 8 2シュ M10	4	
18	1647820000	ハーネス ; トウカキTVC2	1	
19	0836441000	コイルチューブ	1	
20	ILT200	インシュロックタイ 4. 7×202	19	
21	1604031000	ヘンカンハーネス	1	
22	0009301000	ハンシャキ ; R-150TR	2	SナットM5付
23	0009341000	ハンシャキ ; Y-60CI	2	SナットM5付
24	0009600000	ハンシャキ ; W-60CI	2	SナットM5付
25	1630370000	チュウカンハーネスCP ; コウドウ	1	オプション



13612-1

[illegible]

TVC13042DX バキュームカー(TVC11042オプション)
 AYM8800油圧マンホールアタッチメント

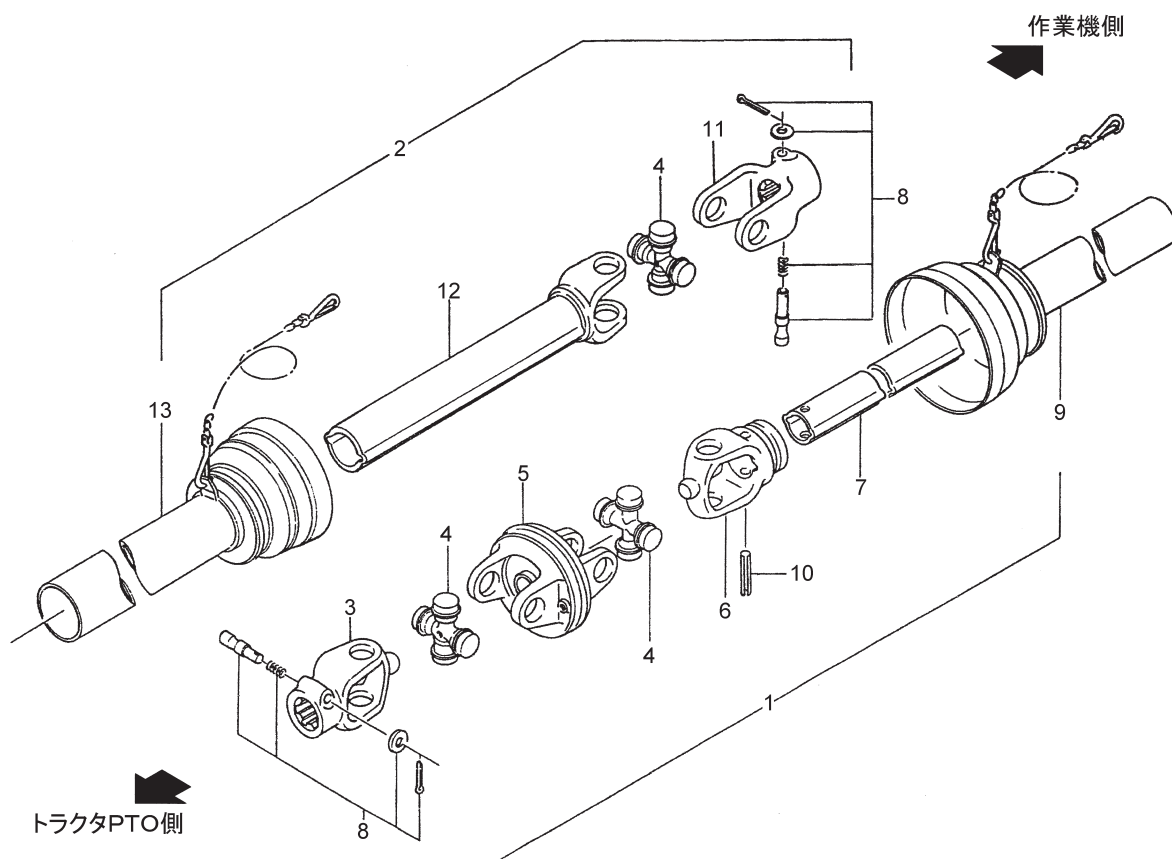


13571

見出番号	部品番号	部品名称	個数	備考
1	1129351004	マンホールキャップ	1	
2	1130661000	パッキン ; 5 2 0	1	
3	8000450004	キャップサポート C P	1	
4	113284000M	ピン ; 2 0 × 1 2 4	1	
5	113285000M	ピン ; 2 0 × 1 5 2	1	
6	PC050045	ワリピン 5 × 4 5	4	
7	113286000M	ピン ; 3 0 × 1 2 6	1	
8	113287000M	ピン ; 3 0 × 1 5 4	1	
9	PC063056	ワリピン 6 . 3 × 5 6	4	
10	082808000M	カラー	2	
11	LNG21212	ホースクランプ LNG 2 - 1 2 / 1 2	3	
12	BZ06035	ボルト 8 . 8 M 6 × 3 5	3	
13	NP06	スプリングナット M 6	3	
14	1047040206	シリンダ ; C W P 6 0 × 3 2 0 × 6 7 5	1	
15	1001311000	パイロットチェックベン ; 1 / 4 D	1	
16	2086-04	エルボ P T 1 / 4	1	
17	1033-04	ホースエルボ P F 1 / 4 × P T 1 / 4	2	
18	100970000M	ブッシング ; P F 1 / 4 × P T 1 / 4	4	
19	KH0400400PP	ユアツホース 1 / 4 × 4 0 0 4 - 4	1	
20	1013-04	ホースニップル P F 1 / 4 × P T 1 / 4	2	
21	KH0406300AP	ユアツホース 1 / 4 × 6 3 0 0 1 - 4	2	
22	0007781000	カプラキャップ ; 1 / 2	2	
23	CLF40M	カプラ オス P T 1 / 2	2	
24	2081-08-04	ブッシング P T 1 / 2 × P T 1 / 4	1	
25	2083-08-04	ニップル P T 1 / 2 × 1 / 4	1	
26	0009830000	ストップバルブ ; 1 / 4	1	

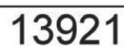
WM-75

パワージョイント



00084

[illegible]



- 24 -

千 歳 本 社 066-8555 千 歳 市 上 長 都 1 0 6 1 番 地 2
TEL 0123-26-1123
FAX 0123-26-2412

千 歳 営 業 所 066-8555 千 歳 市 上 長 都 1 0 6 1 番 地 2
TEL 0123-22-5131
FAX 0123-26-2035

豊 富 営 業 所 098-4100 天 塩 郡 豊 富 町 字 上 サ ロ ベ ッ 1 1 9 1 番 地 4 4
TEL 0162-82-1932
FAX 0162-82-1696

帯 広 営 業 所 080-2462 帯 広 市 西 2 2 条 北 1 丁 目 1 2 番 地 4
TEL 0155-37-3080
FAX 0155-37-5187

中 標 津 営 業 所 086-1152 標 津 郡 中 標 津 町 北 町 2 丁 目 1 6 番 2
TEL 0153-72-2624
FAX 0153-73-2540

花 巻 営 業 所 028-3172 岩 手 県 花 巻 市 石 鳥 谷 町 北 寺 林 第 1 1 地 割 1 2 0 番 3
TEL 0198-46-1311
FAX 0198-45-5999

仙 台 営 業 所 984-0032 宮 城 県 仙 台 市 若 林 区 荒 井 5 丁 目 2 1 - 1
TEL 022-353-6039
FAX 022-353-6040

小 山 営 業 所 323-0158 栃 木 県 小 山 市 梁 2 5 1 2 - 1
TEL 0285-49-1500
FAX 0285-49-1560

東 海 営 業 所 485-0081 愛 知 県 小 牧 市 横 内 字 立 野 6 7 8 - 1
TEL 0568-75-3561
FAX 0568-75-3563

岡 山 営 業 所 700-0973 岡 山 県 岡 山 市 北 区 下 中 野 7 0 4 - 1 0 3
TEL 086-243-1147
FAX 086-243-1269

熊 本 営 業 所 861-8030 熊 本 県 熊 本 市 東 区 小 山 町 1 6 3 9 - 1
TEL 096-389-6650
FAX 096-389-6710

都 城 営 業 所 885-1202 宮 崎 県 都 城 市 高 城 町 穂 満 坊 1 0 0 3 - 2
TEL 0986-53-2222
FAX 0986-53-2233