

# STAR

## コーン刈り起しアタッチメント

### 部 品 表

製品コード	K38171
<b>型 式</b>	<b>ALC4020</b>
<b>部品供給型式</b>	<b>ALC4020-03</b>

- ・ 部品ご注文の際は、必ず部品供給型式をご連絡下さい。
- ・ 補用部品の一部には、まとめ・セット販売のみの部品があります。

---

**スター農機株式会社**

START

# 部 品 表

## 部品のご注文について

1. 部品ご注文の際は、下記項目をご連絡ください。

- ① 製品名
- ② 部品供給型式 (型式)
- ③ 部品名称
- ④ 部品番号
- ⑤ 個 数

※ 部品供給型式は部品表表紙および、本体に貼付の  
ネームプレートに表示しています。

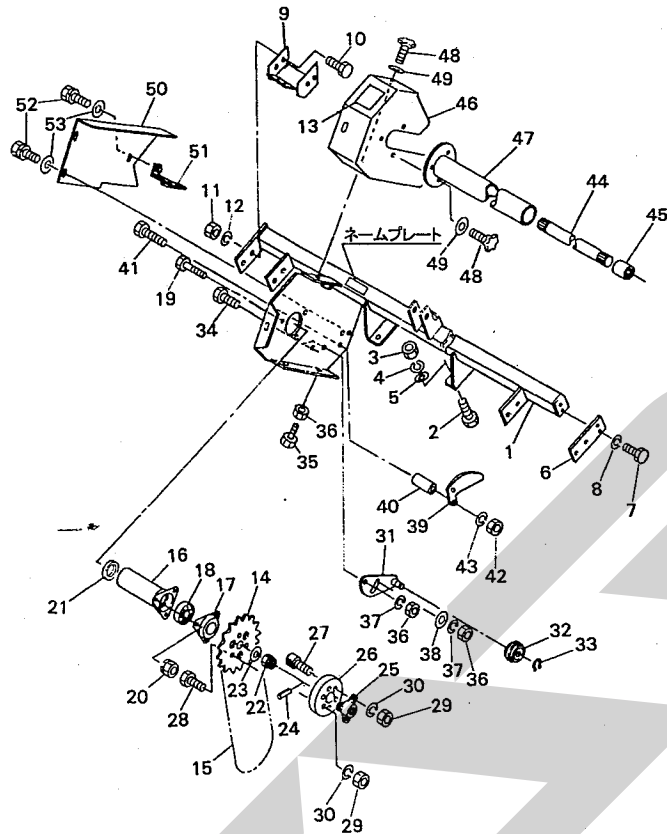
2. 個数欄の 、 は、以下のことを表しております。

- … シムなど、組み込まれている個数が  
製品個々により異なる部品
- … アッセイ品に含まれる部品で単品  
では供給しない部

## 補修部品の供給年限について

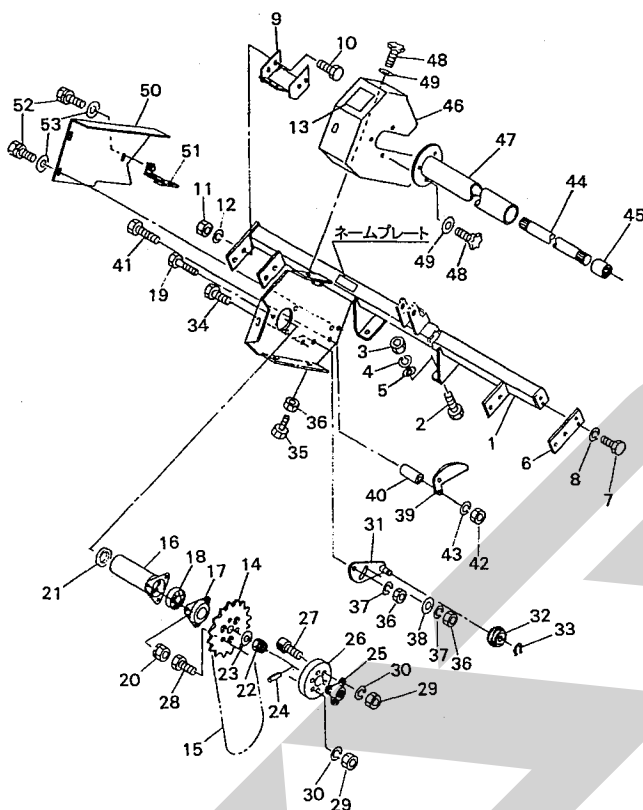
この製品の補修用部品の供給年限 (期間) は、製造  
打ち切り後9年です。ただし、供給年限内であっても、  
特殊部品については納期などをご相談させていただく  
場合もあります。

補修部品の供給は原則的には上記の供給年限で終了  
しますが、供給年限経過後であっても、部品供給のご  
要請があった場合は納期および価格についてご相談さ  
せていただきます。



12964

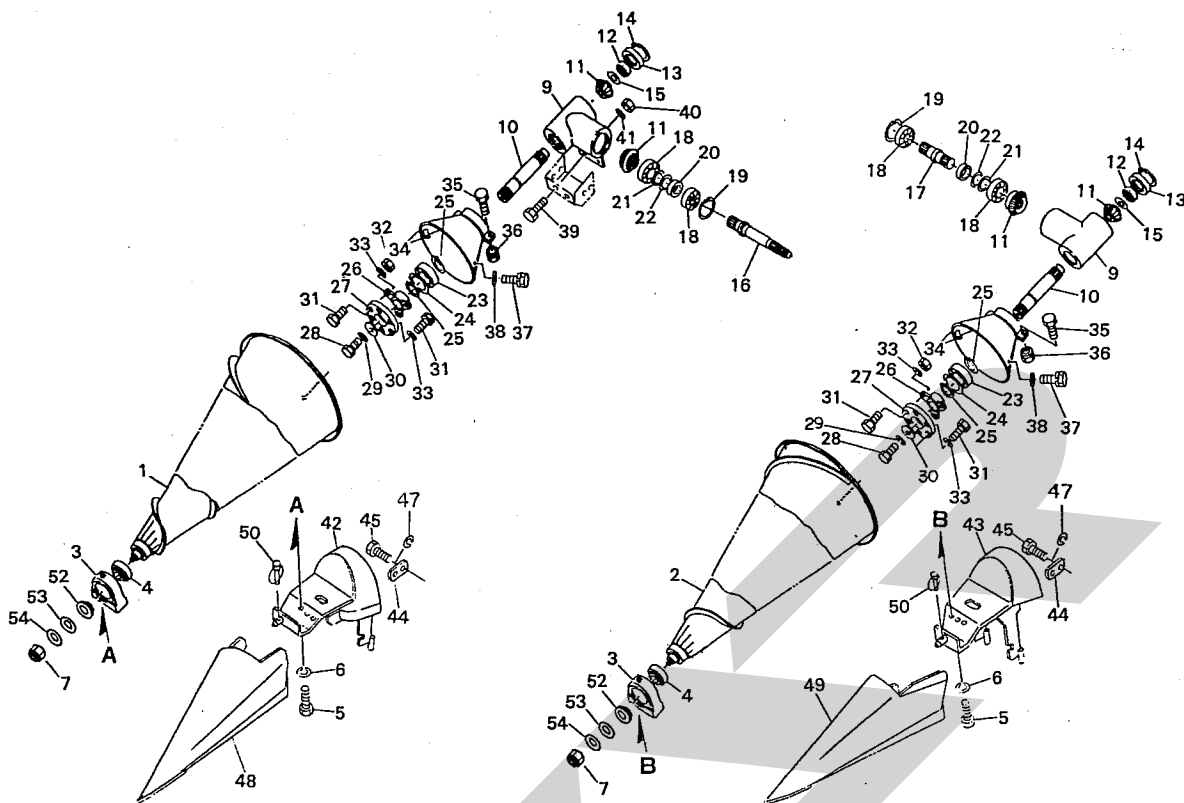
見出番号	部品番号	部品名称	個数	備考
1	1141621004	ブラケット	1	
2	BSZ10030	コガタボルト 7 M10×30	4	
3	NSZ10	コガタナット 8 2シュ M10	4	
4	WSA10	バネザガネ 3ゴウ M10	4	
5	044098500M	ワッシャ; 10	4	
6	1010201004	プレート	1	
7	BSZ10020	コガタボルト 7 M10×20	2	
8	WSA10	バネザガネ 3ゴウ M10	2	
9	0984181004	ブラケット	2	
10	BSZ10030	コガタボルト 7 M10×30	8	
11	NSZ10	コガタナット 8 2シュ M10	8	
12	WSA10	バネザガネ 3ゴウ M10	8	
13	1064770000	ラベル; ケイコク 63	1	
14	1010051004	スプロケット; 35T	1	
15	LA50124D	ローラチェーン 50×124L オフ4ツギテ1	1	
16	114179000M	カバー	1	
17	055149300M	バイフランジ	1	
18	JCS205LLU	ユニットヨウベアリング CS205LLU	1	
19	BSZ08025	コガタボルト 7 M8×25	3	
20	NSP08	コガタスプリングナット 4 M8	3	
21	1008770004	カラー; 49.5×15	1	
22	NC2H20150	キャッスルナット 2シュタカ M20×1.50	1	
23	046001100M	ワッシャ; 20	1	
24	PC040025	ワリピン 4×25	1	
25	066579100M	フランジ	1	



12964

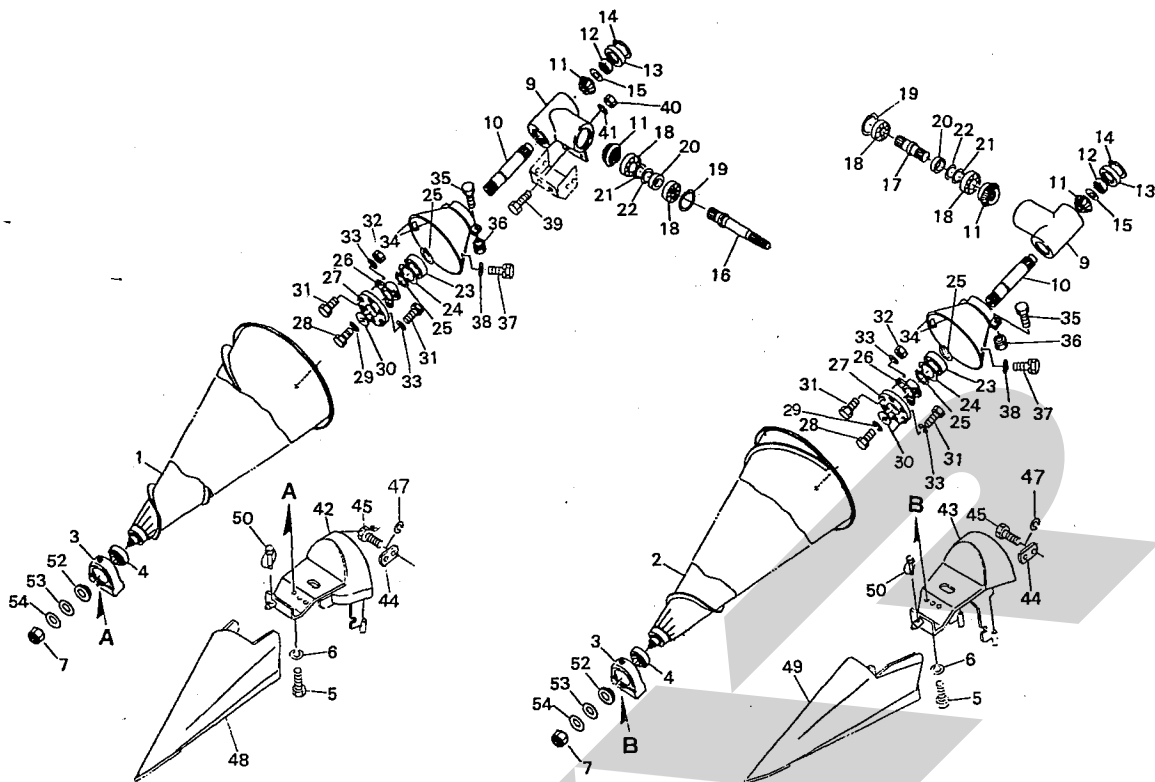
見出番号	部品番号	部品名称	個数	備考
26	0872180000	カップリング	1	
27	BH10060	キャップB 10.9 M10×60	3	
28	BSZ10060	コガタボルト 7 M10×60	3	
29	NSZ10	コガタナット 8 2シュ M10	6	
30	WSA10	バネザガネ 3ゴウ M10	6	
31	1016280004	テンションアーム	1	
32	081267000M	テンションローラ	1	
33	DC017	Cガタメワ ジク 17	1	
34	BSZ10030	コガタボルト 7 M10×30	2	
35	BSZ10045	コガタボルト 7 M10×45	1	
36	NSZ10	コガタナット 8 2シュ M10	3	
37	WSA10	バネザガネ 3ゴウ M10	2	
38	066580100M	ワッシャ; 10	1	
39	1008740004	チェーンガイド	1	
40	100875000M	カラー; 11×30	2	
41	BSZ10060	コガタボルト 7 M10×60	2	
42	NSZ10	コガタナット 8 2シュ M10	2	
43	WSA10	バネザガネ 3ゴウ M10	2	
44	1141780004	シャフト	1	
45	092733100M	ジョイント	1	
46	1142180004	カバー; 1	1	
47	1141750004	カバー	1	
48	0006900000	ニギリ; M8×14	6	
49	044097200M	ワッシャ; 8	6	
50	1142210004	カバー; 2	1	





12965-3

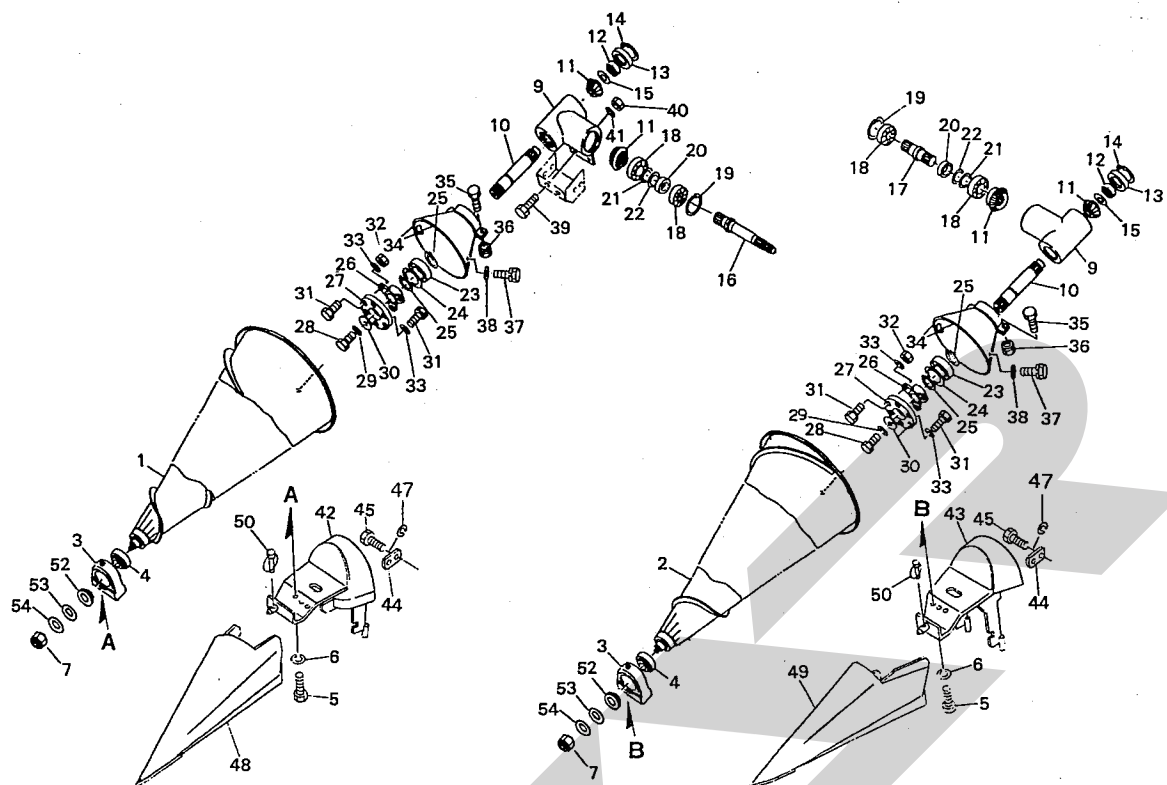
見出番号	部品番号	部品名称	個数	備考
1	0841183004	オーガー	1	
2	1010242004	オーガ ; L	1	
3	0841191004	ハウジング	2	
4	JCS204LLU	ユニットヨウベアリング CS204LLU	2	
5	BSZ10020	コガタボルト 7 M10×20	4	
6	WSA10	バネザガネ 3ゴウ M10	4	
7	NNF12	フランジナイロンナット M12	2	
9	1008631004	ギヤボックス	2	
10	1008640000	シャフト ; 1	2	
11	0740560000	マイタギヤ ; 19T	4	
12	J6205LLU	ボールベアリング 6205LLU	2	
13	1008660004	キャップ	2	
14	DHC072	Cガタトメワ アナ 72	2	
15	060807100M	ワッシャ	2	
16	1141810002	シャフト	1	
17	1009950000	シャフト	1	
18	J6206LLU	ボールベアリング 6206LLU	4	
19	DHC062	Cガタトメワ アナ 62	2	
20	0826620002	カラー	2	
21	0704200000	シム	2	
22	0704210000	シム	4	
23	J6306LLU	ボールベアリング 6306LLU	2	
24	DHC072	Cガタトメワ アナ 72	2	
25	DCO30	Cガタトメワ ジク 30	4	



12965-3

見出番号	部品番号	部品名称	個数	備考
26	066579100M	フランジ	2	
27	0872180000	カップリング	2	
28	BSZ10020	コガタボルト 7 M10×20	2	
29	WSA10	バネザガネ 3ゴウ M10	2	
30	066580100M	ワッシャ; 10	2	
31	BSZ10060	コガタボルト 7 M10×60	12	
32	NSZ10	コガタナット 8 2シュ M10	6	
33	WSA10	バネザガネ 3ゴウ M10	12	
34	1008670004	カバー	4	
35	BSZ08025	コガタボルト 7 M8×25	4	
36	NSP08	コガタスプリングナット 4 M8	4	
37	BSPZ08016	コガタSWツキボルト 7 M8×16	4	
38	044097200M	ワッシャ; 8	4	
39	BZ12035	ボルト 8.8 M12×35	4	
40	NZ12	ナット 8 2シュ M12	4	
41	WSA12	バネザガネ 3ゴウ M12	4	
42	1146462003	ブラケット; R	1	
43	1146522003	ブラケット; L	1	
44	114656000M	プレート	4	
45	BZ12030	ボルト 8.8 M12×30	4	
47	WSA12	バネザガネ 3ゴウ M12	4	
48	1146081003	ポイント; R	1	
49	1146141003	ポイント; L	1	
50	000739000M	リンチピン; 9	2	





12965-3

見出番号	部品番号	部品名称	個数	備考
52	126551000M	カラー	2	
53	126552100M	プレート	2	
54	057788100M	シム	6	

SFAA

START

調整

S-040610D

本社	066-8555	千歳市上長都1061番地2 TEL0123-26-1123 FAX0123-26-2412
千歳営業所	066-8555	千歳市上長都1061番地2 TEL0123-22-5131 FAX0123-26-2035
旭川営業所	070-8004	旭川市神楽4条9丁目3番35号 TEL0166-61-6131 FAX0166-62-8985
豊富営業所	098-4100	天塩郡豊富町字上サロベツ1191番地 TEL0162-82-1932 FAX0162-82-1696
帯広営業所	080-2462	帯広市西22条北1丁目12番地 TEL0155-37-3080 FAX0155-37-5187
中標津営業所	086-1152	標津郡中標津町北町2丁目16番2 TEL01537-2-2624 FAX01537-3-2540
花巻営業所	025-0312	岩手県花巻市二枚橋第三地割333-1 TEL0198-26-5741 FAX0198-26-5746
盛岡事務所	020-0173	岩手県岩手郡滝沢村滝沢字根堀坂552-3 TEL019-694-1661 FAX019-694-1662
仙台営業所	985-0845	宮城県多賀城市町前2丁目4番27号 TEL022-367-4573 FAX022-367-4846
小山営業所	323-0158	栃木県小山市梁2512-1 TEL0285-49-1500 FAX0285-49-1560
名古屋営業所	480-0102	愛知県丹羽郡扶桑町大字高雄字南屋敷191 TEL0587-93-6888 FAX0587-93-5416
岡山営業所	700-0973	岡山県岡山市下中野704-103 TEL086-243-1147 FAX086-243-1269
熊本営業所	862-0939	熊本県熊本市長嶺南1丁目2番1号 TEL096-381-7222 FAX096-384-3525
都城営業所	885-0004	宮崎県都城市都北町3537-1 TEL0986-38-1045 FAX0986-38-4644