

STAR

コーン引起しアタッチメント

部 品 表

製品コード

型

式

部品供給型式

K38203

ALC5040

ALC5040-02

- ・ 部品ご注文の際は、必ず部品供給型式をご連絡ください。
- ・ 補用部品の一部には、まとめ・セット販売のみの部品があります。

株式会社IHIアグリテック

部 品 表

部品のご注文について

1. 部品ご注文の際は、下記項目をご連絡ください。

- ① 製品名
- ② 部品供給型式（型式）
- ③ 部品名称
- ④ 部品番号
- ⑤ 個 数

※ 部品供給型式は部品表表紙および、本体に貼付のネームプレートに表示しています。

2. 個数欄の 、 は、以下のことを表しております。

…シムなど、組み込まれている個数が製品個々により異なる部品

…アッセイ品に含まれる部品で単品では供給しない部品

3. 見出番号が になっているものは、通常部品と違い、納期が長くかかりますので、その都度ご相談させていただきます。

4. 補用部品の一部には、まとめ・セット販売のみの部品があります。ご注文の際はご確認ください。また部品表上、分解されていない部品はセット販売のみの対応とさせていただきます。

※ 部品は改良等により予告なく形状・材質を変更することがあります。

補修部品の供給年限について

補修部品は当社純正部品をお買い求めください。市販類似品をお使いになりますと、機械の不調や性能に影響する場合があります。

この製品の補修用部品の供給年限（期間）は、製造打ち切り後9年です。ただし、供給年限内であっても、特殊部品については納期などをご相談させていただきます場合もあります。

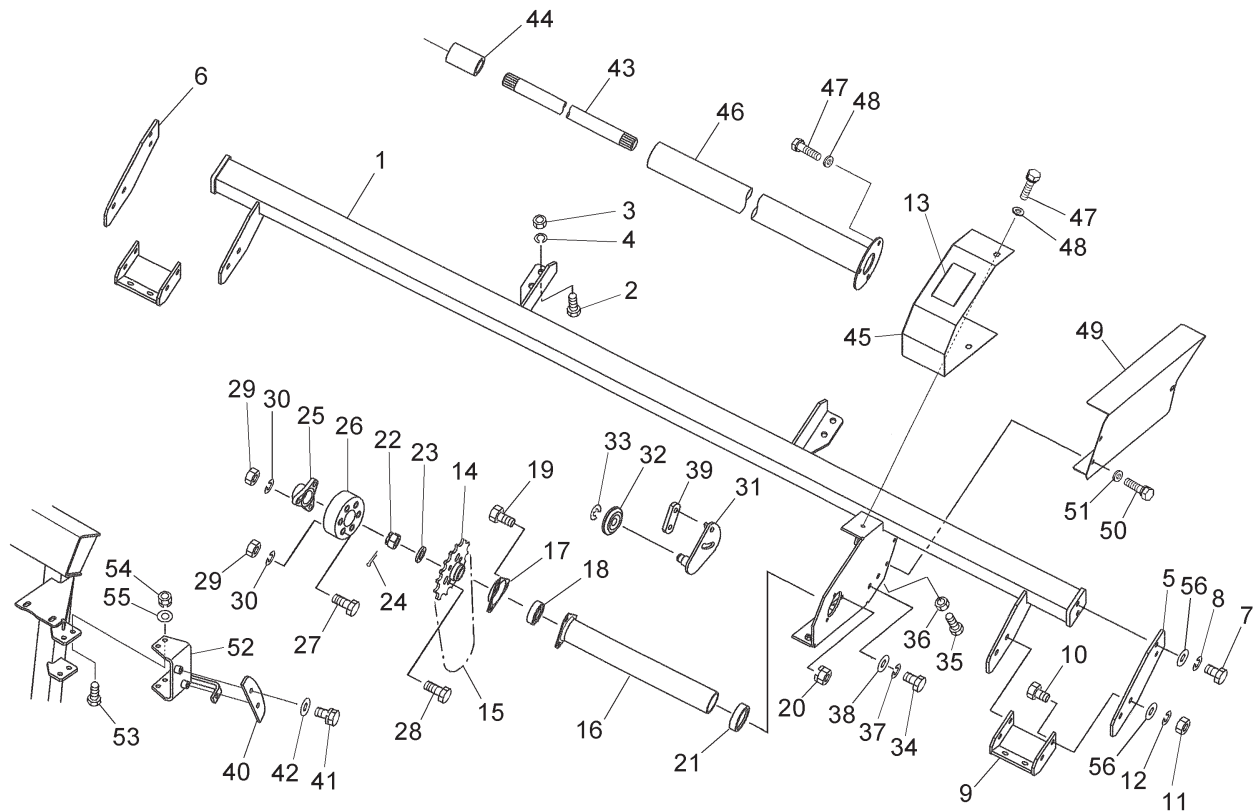
補修部品の供給は原則的には上記の供給年限で終了しますが、供給年限経過後であっても、部品供給のご要請があった場合は納期および価格についてご相談させていただきます。

保証について

機械の改造は故障の原因となりますので、行わないでください。

改造した場合や取扱説明書に述べられた正しい使用目的と異なる場合は、保証の対象外になりますのでご注意ください。

ALC5040 コーン引起しアタッチメント ドライブ



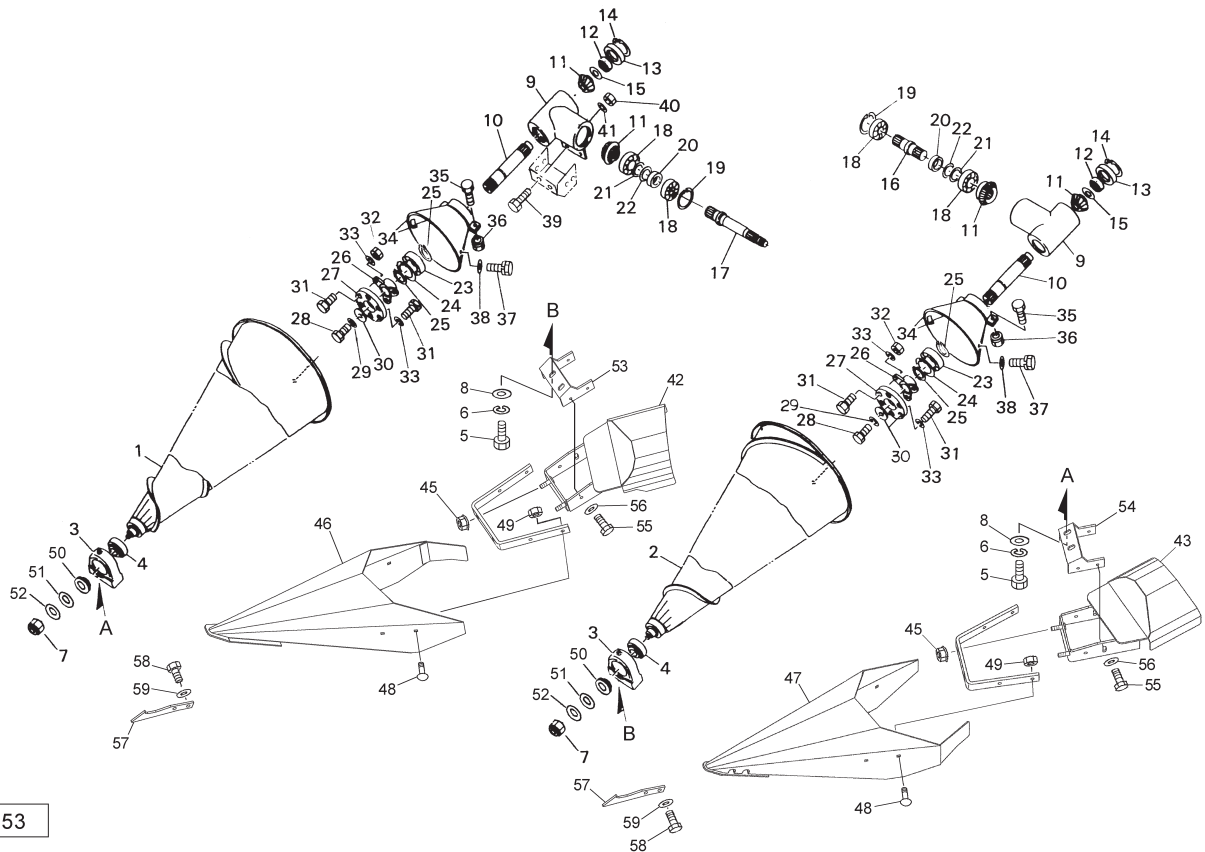
14352-2

見出番号	部品番号	部品名称	個数	備考
1	1494640004	ブラケットCP	1	
2	BSZ12030	ボルト 8. 8 M12×30	4	
3	NZ12	ナット 8 2シュ M12	4	
4	WSA12	バネザガネ 3ゴウ M12	4	
5	1494730004	プレート; L	1	
6	1494741004	プレート; R	1	
7	BSZ10020	コガタボルト 7 M10×20	4	
8	WSA10	バネザガネ 3ゴウ M10	4	
9	149475000M	ブラケットCP	2	
10	BSZ10030	コガタボルト 7 M10×30	8	
11	NSZ10	コガタナット 8 2シュ M10	8	
12	WSA10	バネザガネ 3ゴウ M10	8	
13	1064770000	ラベル; ケイコク 63	1	
14	1496360004	スプロケット; 50×27T	1	
15	LA50138A	ローラチェーン 50×138L オフ2ツギテ1	1	
16	149462100M	カバーCP	1	
17	055149300M	バイフランジ	1	
18	JCS205LLU	ユニットヨウベアリング CS205LLU	1	
19	BSZ08025	コガタボルト 7 M8×25	3	
20	NSP08	コガタスプリングナット 4 M8	3	
21	1008770004	カラー; 49. 5×15	1	
22	NC2H20150	キャスルナット 2シュ タカ M20×1. 50	1	
23	046001100M	ワッシャ; 20	1	
24	PC040025	ワリピン 4×25	1	
25	066579100M	フランジ	1	

ALC5040 コーン引起しアタッチメント ドライブ

見出番号	部品番号	部品名称	個数	備考
26	0872180000	カップリング	1	
27	BH10060	キャップ B 10.9 M10×60	3	
28	BSZ10060	コガタボルト 7 M10×60	3	
29	NSZ10	コガタナット 8 2シュ M10	6	
30	WSA10	バネザガネ 3ゴウ M10	6	
31	1016280004	テンションアーム	1	
32	081267000M	テンションローラ	1	
33	DC017	Cガタトメワ ジク 17	1	
34	BSZ10030	コガタボルト 7 M10×30	2	
35	BSZ10045	コガタボルト 7 M10×45	1	
36	NSZ10	コガタナット 8 2シュ M10	1	
37	WSA10	バネザガネ 3ゴウ M10	2	
38	WRA10	ヒラザガネ M10	2	
39	136236000M	プレート	1	
40	136235100M	チェーンガイド	1	
41	BSPZ08025	コガタSWツキボルト 7 M8×25	2	
42	044097200M	ワッシャ ; 8	2	
43	1494610004	シャフト	1	
44	092733100M	ジョイント	1	
45	1494770004	カバー ; 1	1	
46	1494600004	カバー	1	
47	BSPZ08020	コガタSWツキボルト 7 M8×20	6	
48	044097200M	ワッシャ ; 8	6	
49	1494801004	カバー ; 2	1	
50	BSPZ08020	コガタSWツキボルト 7 M8×20	3	
51	044097200M	ワッシャ ; 8	3	
52	149485000M	ブラケット CP	1	
53	BSZ08025	コガタボルト 7 M8×25	4	
54	NSP08	コガタスプリングナット 4 M8	4	
55	WRA08	ヒラザガネ M8	4	
56	WRA10	ヒラザガネ M10	8	

ALC5040 コーン引起しアタッチメント ギヤボックス・オーガ



14353

見出番号	部品番号	部品名称	個数	備考
1	0841183004	オーガ	1	
2	1010242004	オーガ ; L	1	
3	0841191004	ハウジング	2	
4	JCS204LLU	ユニットヨウベアリング CS204LLU	2	
5	BSZ10025	コガタボルト 7 M10×25	4	
6	WSA10	バネザガネ 3ゴウ M10	4	
7	NNF12	フランジナイロンナット M12	2	
8	044098500M	ワッシャ ; 10	4	
9	1008631004	ギヤボックス	2	
10	1008640000	シャフト ; 1	2	
11	0740560000	マイタギヤ ; 19T	4	
12	J6205LLU	ボールベアリング 6205LLU	2	
13	1008660004	キャップ	2	
14	DHC072	Cガタトメワ アナ 72	2	
15	060807100M	ワッシャ	2	
16	1494630002	シャフト	1	
17	1009950000	シャフト	1	
18	J6206LLU	ボールベアリング 6206LLU	4	
19	DHC062	Cガタトメワ アナ 62	2	
20	0826620002	カラー	2	
21	0704200000	シム	2	
22	0704210000	シム	4	
23	J6306LLU	ボールベアリング 6306LLU	2	
24	DHC072	Cガタトメワ アナ 72	2	
25	DC030	Cガタトメワ ジク 30	4	

ALC5040 コーン引起シアタッチメント ギヤボックス・オーガ

見出番号	部品番号	部品名称	個数	備考
26	066579100M	フランジ	2	
27	0872180000	カップリング	2	
28	BSZ10020	コガタボルト 7 M10×20	2	
29	WSA10	バネザガネ 3ゴウ M10	2	
30	066580100M	ワッシャ; 10	2	
31	BSZ10060	コガタボルト 7 M10×60	12	
32	NSZ10	コガタナット 8 2シュ M10	6	
33	WSA10	バネザガネ 3ゴウ M10	12	
34	1008670004	カバー	4	
35	BSZ08025	コガタボルト 7 M8×25	4	
36	NSP08	コガタスプリングナット 4 M8	4	
37	BSPZ08016	コガタSWツキボルト 7 M8×16	4	
38	044097200M	ワッシャ; 8	4	
39	BZ12035	ボルト 8. 8 M12×35	4	
40	NZ12	ナット 8 2シュ M12	4	
41	WSA12	バネザガネ 3ゴウ M12	4	
42	1494331004	ブラケットCP; L	1	
43	1494401004	ブラケットCP; R	1	
44	149449000M	チャンネル	2	
45	NNF12	フランジナイロンナット M12	4	
46	1494510003	ポイントCP; L	1	
47	1494550003	ポイントCP; R	1	
48	059483000M	カクネボルト 8. 8 M8×25	8	
49	NSP08	コガタスプリングナット 4 M8	8	
50	126551000M	カラー	2	
51	126552100M	プレート	2	
52	057788100M	シム	6	
53	149450000M	ベース; L	1	
54	149476000M	ベース; R	1	
55	BSPZ08020	コガタSWツキボルト 7 M8×20	8	
56	044097200M	ワッシャ; 8	8	
57	149472200M	プレート	2	
58	BSPZ08025	コガタSWツキボルト 7 M8×25	4	
59	WRA08	ヒラザガネ M8	4	

千歳本社 066-8555 千歳市上長都 1 0 6 1 番地 2
TEL 0123-26-1123
FAX 0123-26-2412

千歳営業所 066-8555 千歳市上長都 1 0 6 1 番地 2
TEL 0123-22-5131
FAX 0123-26-2035

豊富営業所 098-4100 天塩郡豊富町字上サロベツ 1 1 9 1 番地 4 4
TEL 0162-82-1932
FAX 0162-82-1696

帯広営業所 080-2462 帯広市西 2 2 条北 1 丁目 1 2 番地 4
TEL 0155-37-3080
FAX 0155-37-5187

中標津営業所 086-1152 標津郡中標津町北町 2 丁目 1 6 番 2
TEL 0153-72-2624
FAX 0153-73-2540

花巻営業所 028-3172 岩手県花巻市石鳥谷町北寺林第 1 1 地割 1 2 0 番 3
TEL 0198-46-1311
FAX 0198-45-5999

仙台営業所 983-0013 宮城県仙台市宮城野区中野字神明 1 7 9 - 1
TEL 022-388-8673
FAX 022-388-8735

小山営業所 323-0158 栃木県小山市梁 2 5 1 2 - 1
TEL 0285-49-1500
FAX 0285-49-1560

東海営業所 485-0081 愛知県小牧市横内字立野 6 7 8 - 1
TEL 0568-75-3561
FAX 0568-75-3563

岡山営業所 700-0973 岡山県岡山市北区下中野 7 0 4 - 1 0 3
TEL 086-243-1147
FAX 086-243-1269

熊本営業所 861-8030 熊本県熊本市東区小山町 1 6 3 9 - 1
TEL 096-389-6650
FAX 096-389-6710

都城営業所 885-1202 宮崎県都城市高城町穂満坊 1 0 0 3 - 2
TEL 0986-53-2222
FAX 0986-53-2233