

STAR

縦置き装置

部品表

製品コード

K49442

型式

ASP1600

部品供給型式

ASP1600-01

- 部品ご注文の際は、必ず部品供給型式をご連絡ください。
- 補用部品の一部には、まとめ・セット販売のみの部品があります。

株式会社IHIアグリテック

SFA R

部 品 表

部品のご注文について

1. 部品ご注文の際は、下記項目をご連絡ください。

- ① 製品名
- ② 部品供給型式 (型式)
- ③ 部品名称
- ④ 部品番号
- ⑤ 個 数

※ 部品供給型式は部品表表紙および、本体に貼付のネームプレートに表示しています。

2. 個数欄の 、 は、以下のことを表しております。

… シムなど、組み込まれている個数が製品個々により異なる部品

… アッセイ品に含まれる部品で単品では供給しない部品

3. 見出番号が になっているものは、通常部品と違い、納期が長くかかりますので、その都度ご相談させていただきます。

4. 補用部品の一部には、まとめ・セット販売のみの部品があります。ご注文の際はご確認ください。
また部品表上、分解されていない部品はセット販売のみの対応とさせていただきます。

※ 部品は改良等により予告なく形状・材質を変更することがあります。

補修部品の供給年限について

補修部品は当社純正部品をお買い求めください。市販類似品をお使いになりますと、機械の不調や性能に影響する場合があります。

この製品の補修用部品の供給年限 (期間) は、製造打ち切り後9年です。ただし、供給年限内であっても、特殊部品については納期などをご相談させていただきます場合もあります。

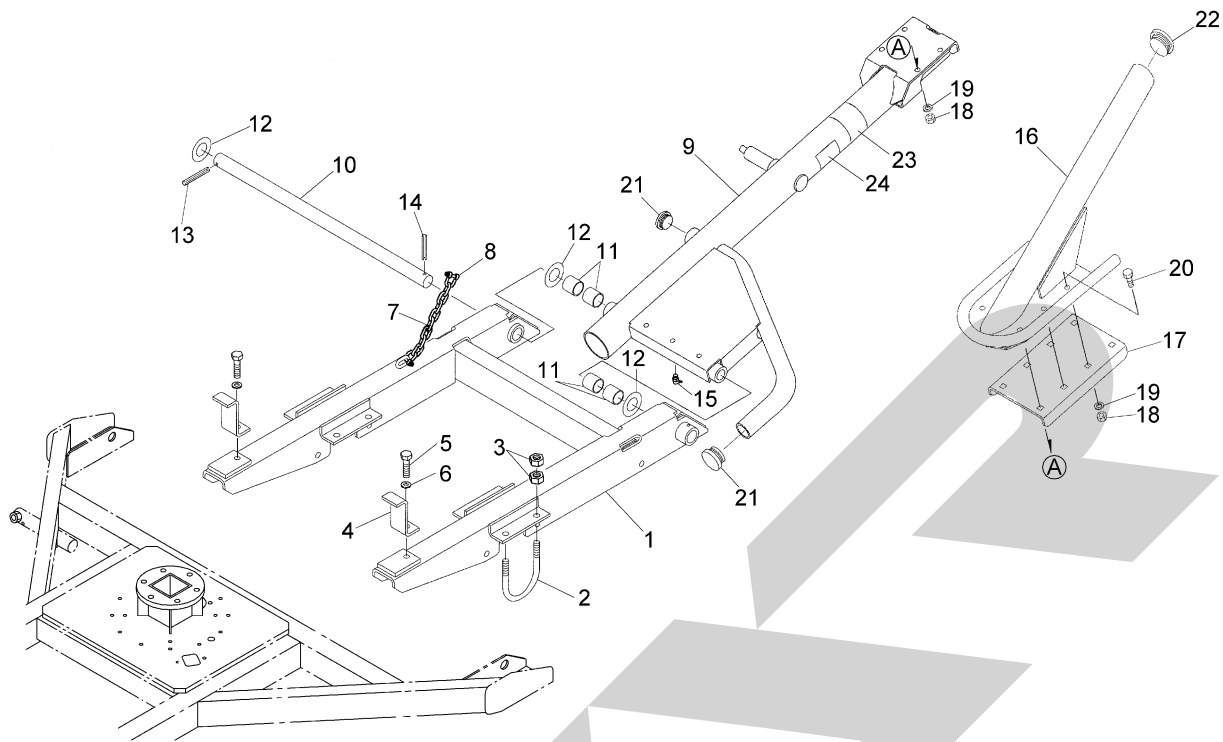
補修部品の供給は原則的には上記の供給年限で終了しますが、供給年限経過後であっても、部品供給のご要請があった場合は納期および価格についてご相談させていただきます。

保証について

機械の改造は故障の原因となりますので、行わないでください。

改造した場合や取扱説明書に述べられた正しい使用目的と異なる場合は、保証の対象外になりますのでご注意ください。

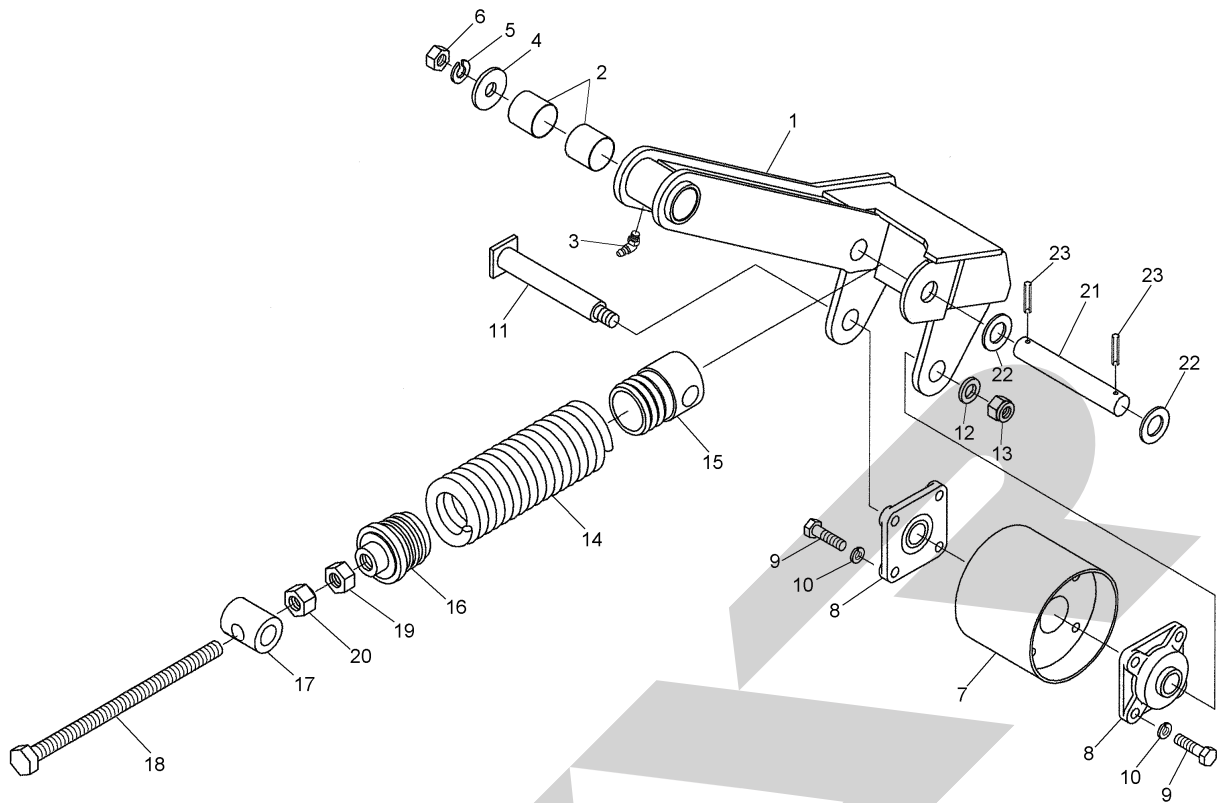
ASP1600 縦置き装置
ブラケット、ガイド



14081

見出番号	部品番号	部品名称	個数	備考
1	1409350004	ブラケットCP	1	
2	140948000M	Uボルト; 6.5C	4	
3	NZ12	ナット 8.2シュ M12	16	
4	140949000M	アングル	2	
5	BZ12025	ボルト 8.8 M12×25	2	
6	WSA12	バネザガネ 3ゴウ M12	2	
7	CK060012M	リンクチェーン クレーンヨウ 6×24P×12	1	
8	SSC0620	シャックル 6-1/4	2	
9	1409500004	ガイドCP	1	
10	141036000M	ピンC; 2.8×6.15	1	
11	KBB-2830B	カーボンドライベアリング B 2.8×3.2×3.0	4	
12	090678000M	ワッシャ; 3.0×4.5	3	
13	PS060050	スプリングピン 6×5.0	1	
14	PS060040	スプリングピン 6×4.0	1	
15	ONB6	グリースニップル B M6	1	
16	8024960004	ブラケットCP	1	
17	1410450004	チャンネル	1	
18	NZ12	ナット 8.2シュ M12	6	
19	WSA12	バネザガネ 3ゴウ M12	6	
20	BZ12040	ボルト 8.8 M12×40	6	
21	CAP042735	キャップ 4.2.7×3.5	2	
22	CAP076342	キャップ 7.6.3×4.2	1	
23	1385460000	ラベル; トラマーク	1	
24	0433691000	セッキンチュウイプレート	1	

ASP1600 縦置き装置
サスペンション



14082

見出番号	部品番号	部品名称	個数	備考
1	1410460004	アームCP	1	
2	KBB-3540B	カーボンドライブベアリング B 35×39×40	2	
3	ONB6	グリースニップル B M6	1	
4	030619101M	ワッシャ; 17×6	1	
5	WSA16	バネザガネ 3ゴウ M16	1	
6	NZ16	ナット 8 2シュ M16	1	
7	1411050004	タイヤCP	1	
8	JUCF205	ベアリングユニット UCF205	2	
9	BSZ10035	コガタボルト 7 M10×35	8	
10	WSA10	バネザガネ 3ゴウ M10	8	
11	119805000M	ピンCP; 25×148	1	
12	042322200M	ワッシャ; 16	1	
13	NN16	ナイロンナット M16	1	
14	0696600000	スプリング; H	1	
15	069661200M	ホルダ	1	
16	069662100M	ホルダ	1	
17	069663000M	ピン	1	
18	BX120300	ボルト 10.9 ゼン M20×300	1	
19	NZ20	ナット 8 2シュ M20	1	
20	NN20	ナイロンナット M20	1	
21	141287000M	ピン; C25×160	2	
22	WRA24	ヒラザガネ M24	2	
23	PS050050	スプリングピン 5×50	1	

Handwriting practice sheet with a large, faint watermark reading "SHERMAN" diagonally across the page. The page features a solid top line, a solid bottom line, and multiple horizontal dashed lines for letter height guidance.

SFAIR

千歳本社 066-8555 千歳市上長都 1 0 6 1 番地 2
TEL 0123-26-1123
FAX 0123-26-2412

千歳営業所 066-8555 千歳市上長都 1 0 6 1 番地 2
TEL 0123-22-5131
FAX 0123-26-2035

豊富営業所 098-4100 天塩郡豊富町字上サロベツ 1 1 9 1 番地 4 4
TEL 0162-82-1932
FAX 0162-82-1696

帯広営業所 080-2462 帯広市西 2 2 条北 1 丁目 1 2 番地 4
TEL 0155-37-3080
FAX 0155-37-5187

中標津営業所 086-1152 標津郡中標津町北町 2 丁目 1 6 番 2
TEL 0153-72-2624
FAX 0153-73-2540

花巻営業所 028-3172 岩手県花巻市石鳥谷町北寺林第 1 1 地割 1 2 0 番 3
TEL 0198-46-1311
FAX 0198-45-5999

仙台営業所 983-0013 宮城県仙台市宮城野区中野字神明 1 7 9 - 1
TEL 022-388-8673
FAX 022-388-8735

小山営業所 323-0158 栃木県小山市梁 2 5 1 2 - 1
TEL 0285-49-1500
FAX 0285-49-1560

東海営業所 485-0081 愛知県小牧市横内字立野 6 7 8 - 1
TEL 0568-75-3561
FAX 0568-75-3563

岡山営業所 700-0973 岡山県岡山市北区下中野 7 0 4 - 1 0 3
TEL 086-243-1147
FAX 086-243-1269

熊本営業所 861-8030 熊本県熊本市東区小山町 1 6 3 9 - 1
TEL 096-389-6650
FAX 096-389-6710

都城営業所 885-1202 宮崎県都城市高城町穂満坊 1 0 0 3 - 2
TEL 0986-53-2222
FAX 0986-53-2233