

2 スピンナタイプ ブロードカスタ用

AYL5030 複動油圧レバーユニット

1 適応トラクタの範囲

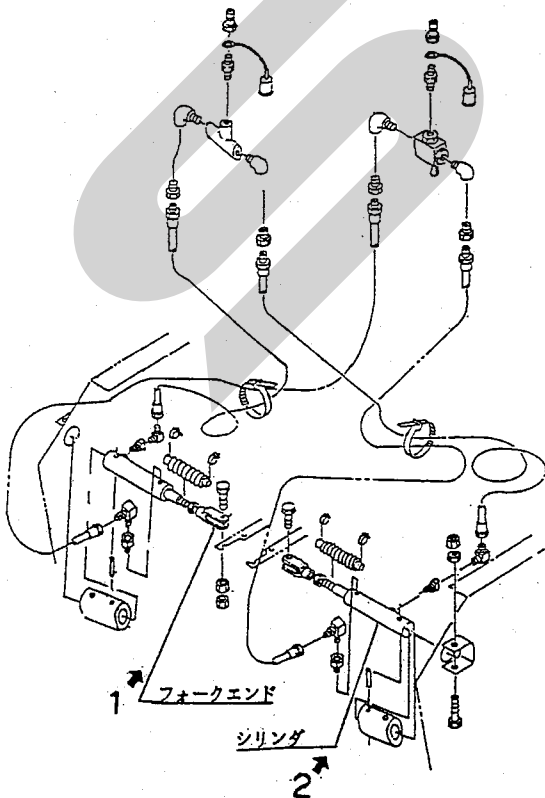
▲注意

- 装着するトラクタによっては、前輪荷重が軽くなり、操縦が不安定となって、思わぬ事故をまねく事があります。
トラクタへバンパーウェイトを取り付け、バランスを取ってください。

| 型 式 | 適応トラクタ馬力(PS) |
|---------|--------------|
| MBC556○ | 45～ |
| MBC806○ | 55～ |

2 組 立 部 品

各部品の組立に必要なボルト・ナット類は、梱包明細の符号を参照してください。



3 給油箇所一覧表

- ・給油するオイルは、清浄なものを使用してください。

| No | 給油場所 | 給油時間 | 量 | 備考 |
|----|----------------|------|----|----|
| 1 | フォークエンド 挿入部 | 使用毎 | 適量 | 注油 |
| 2 | シリンダ回転部 | 〃 | 〃 | 〃 |

4 散 布 量 の 調 整

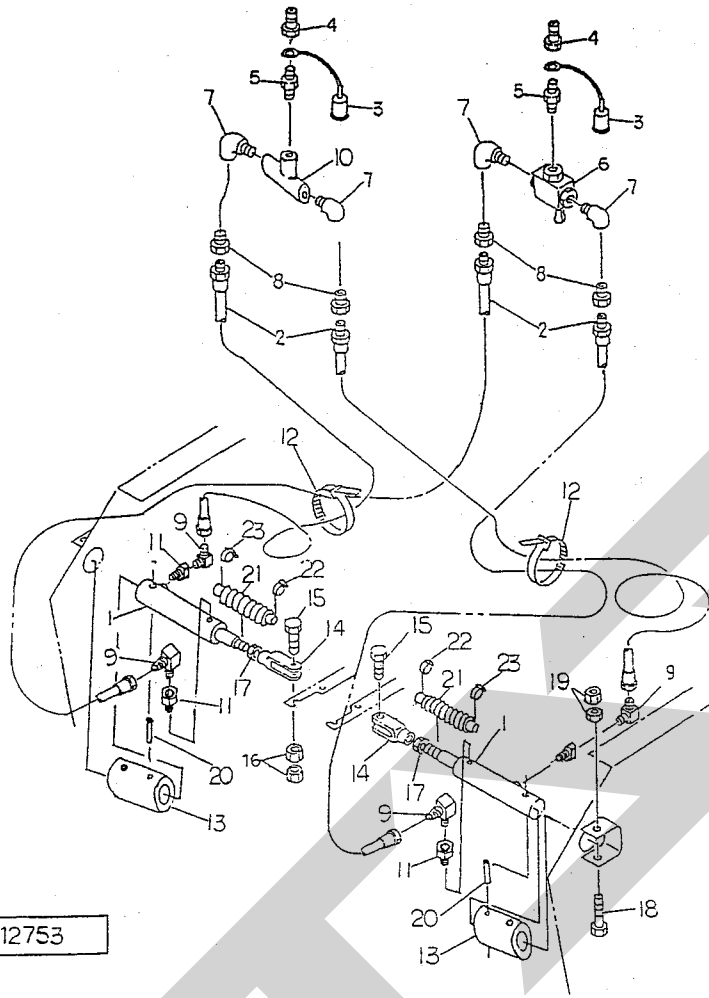
散布量の調整は、機体後側にあるニギリ(96861)を回すことにより、無段階に調整できます。

取り扱い上の注意

- ・開度を調整する際は、シャッタを閉じた状態で行ってください。

※使用前にブロードカスタ本体の取扱説明書をよくお読みにになり、十分に理解してから作業を行ってください。

AYL5030 複動油圧レバーユニット



12753

| 見出番号 | 部品番号 | 部品名称 | 個数 | 見出番号 | 部品番号 | 部品名称 | 個数 |
|------|---------|--------------------------|----|------|------|------|----|
| 1 | 109565 | シリンダ; CWP20×80×173 | 2 | | | | |
| 2 | 87941 | ユアツホース; 1/4×2000 | 4 | | | | |
| 3 | 00776 | カプラキャップ; 3/8 | 2 | | | | |
| 4 | CLF30M | カプラ (オス); 3/8 | 2 | | | | |
| 5 | KN30 | ニップル; PT3/8 | 2 | | | | |
| 6 | 92324 | Tタイプ3ウェイバルブ; 3/8 | 1 | | | | |
| 7 | KLF30 | メスオスエルボ; PT3/8 | 4 | | | | |
| 8 | KB3020 | ブッシング; PT3/8×PF1/4 | 4 | | | | |
| 9 | YL20 | オス90°エルボ; PT1/4×PF1/4 | 4 | | | | |
| 10 | KT30 | ティー; PT3/8 | 1 | | | | |
| 11 | 109611 | ブッシング; PF1/8×PT1/4 | 4 | | | | |
| 12 | ILT50L | インシュロック; T50L | 2 | | | | |
| 13 | 109566 | ボス | 2 | | | | |
| 14 | 109567 | フォークエンド; M10 | 2 | | | | |
| 15 | BC1050 | ボルト; M10×50 (ステンレス) | 2 | | | | |
| 16 | NS10 | ナット; M10 (ステンレス) | 4 | | | | |
| 17 | NZC10G | ナット; M10 (3種) (8) | 2 | | | | |
| 18 | BC1280 | ボルト; M12×80 (ステンレス) | 2 | | | | |
| 19 | NS12 | ナット; M12 (ステンレス) | 4 | | | | |
| 20 | PS10080 | スプリングピン; 10×80 | 2 | | | | |
| 21 | 96836 | ブーツ | 2 | | | | |
| 22 | 96868 | ステンレスクランプ; 32 | 2 | | | | |
| 23 | 96869 | ステンレスクランプ; 38 | 2 | | | | |

※本部品表は、ブロードカスタ本体に添付の部品表に貼付して保管いただくようお願いいたします。 ☆ 8. 3. 2 6 A