

STAR

ブロードカスタ

取扱説明書・部品表

製品コード

K82029

型 式

HBC1070

部品供給型式

HBC1070-01

部品ご注文の際は、必ず部品供給型式をご連絡ください。

“必読” 機械の使用前には必ず読んでください。

スター農機株式会社

点 検

作業前には各部のボルト、ナットの緩みを点検してください。

給 油

№	給油場所	箇所	潤滑油の種類	交換時間	給油量	備 考
1	キャストブラケット	1	グリース	使用ごと	適宜	グリースニップル

※ ギヤボックスには、良質なリチウム系グリース；2号（200g）を封入しておりますので、交換は不要です。

タイヤ空気圧

タイヤサイズ	空気圧
13×5.00-6-4PR	2.8kg/cm ²

調 整

本機は片寄りのない均一散布を行うため、落下位置を肥料の種類によって調節できる構造となっております。（図-1）

(1) 肥料の種類

肥料の種類は次の2種に大別しています。

- ① 粒状肥料（例、RK化成等）
比重 0.94（940kg/m³）
- ② 砂状肥料（例、ヨーリン等）
比重 1.7（1700kg/m³）

(2) 調整方法

- a) アジャスタをシャッターアームからはずします。
- b) ①のボルト（2箇所）を緩めます。
次に肥料の種類に応じてレバーを合せボルトを締めます。
- c) アジャスタをシャッターアームと連結します。
穴位置は下記に従ってください。
- ① 粒状肥料 - Aの穴
- ② 砂状肥料 - Bの穴

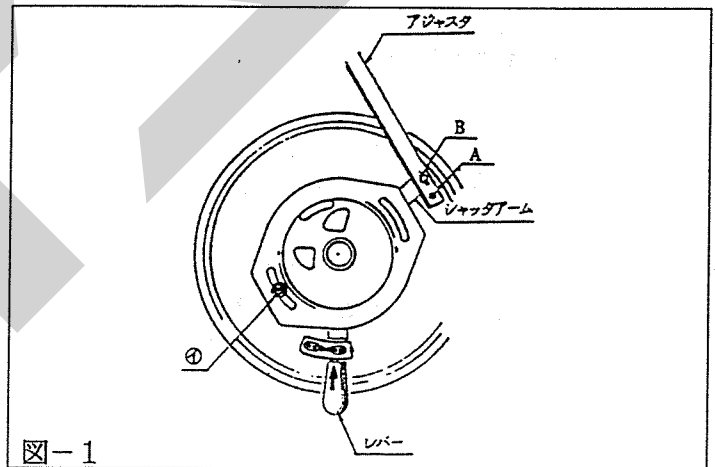


図-1

この際シャッターレバー全閉時に落下穴が全閉となるよう、アジャスタねじ部にて微調整してください。

以上で肥料落下位置の調整が終了しました。ボルトがしっかり締まっているか、ベータピンを付けたかどうかを確認してください。

作業

(1) 肥料の投入

肥料の投入は圃場についてから行ってください。(移動中の振動による肥料の固まりを防ぐため)
作業前にホッパ容量と散布量を考慮し、あらかじめ圃場各所に肥料を置いておくこと能率の良い作業ができます。

(2) 散布量と開度調節

散布する前に下記事項を決め開度を決定してください。

- a) 散布する肥料の種類と散布量(下記の表「開度別散布量」を参照してください。)
- b) ティラー速度(下記(4) ティラー速度を参照してください。)
- c) 肥料の種類による肥料落下位置の調節

※ 例 高度化成(粒状) 10アール当り30kg散布したい場合

ティラー速度 2. 8km/hr (3速) で開度5
ティラー速度 1. 6km/hr (2速) で開度4

開度別散布量

ティラー速度に応じた散布量

(単位 kg/10a)

肥料	散布巾	速度	開度									
			2	3	4	5	6	7	8	9	10	
粒状	6m	2. 8km/hr (3速)	3	7	17	31	44	66	91	116	151	
		1. 6km/hr (2速)	6	12	30	54	78	116	159	203	265	
砂状	4m	2. 8km/hr (3速)	7	26	47	86	129	181	238	297	370	
		1. 6km/hr (2速)	12	45	83	150	226	317	416	519	648	

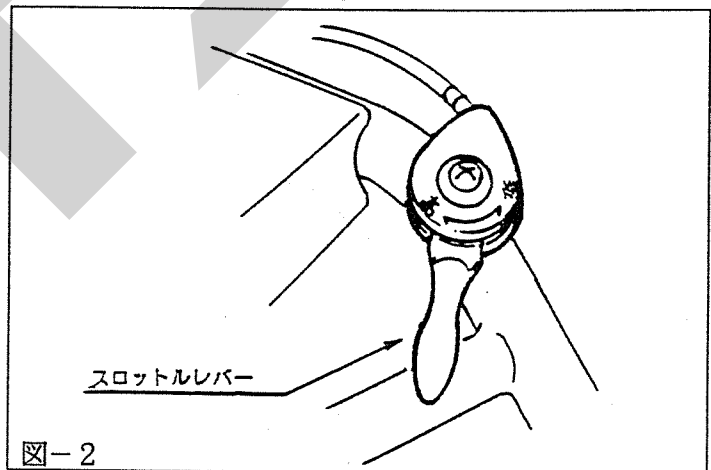
(エンジン回転数 1600rpm)

開度が決まりましたら、その開度目盛りにストップを合わせて作業してください。

(3) エンジン回転数

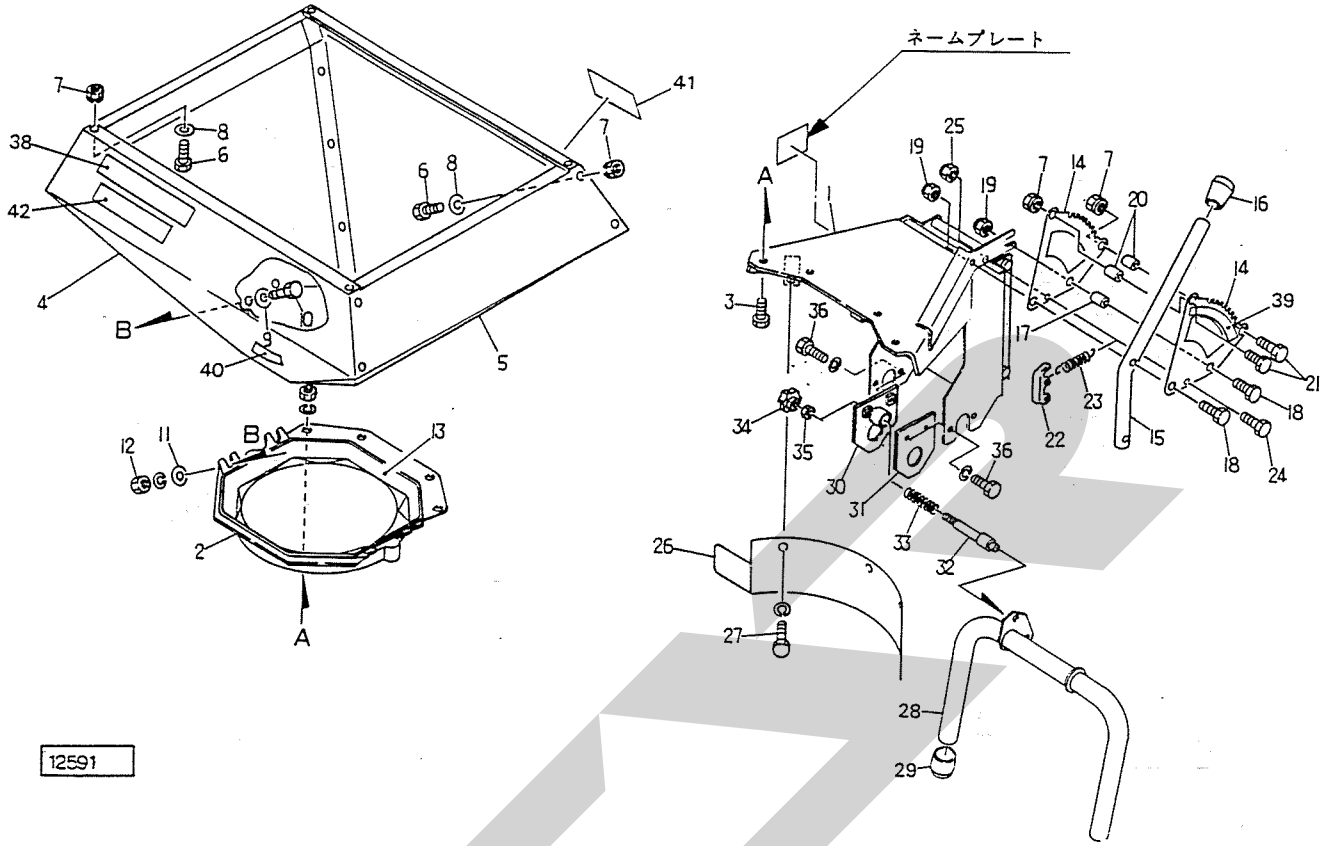
エンジン回転数はスロットルレバーを「始」と「高」の2/3の位置(1600rpm)に合わせて作業してください。(図-2)

注意 エンジン回転数により散布巾が変わります。より良い散布性能を発揮する為に上記エンジン回転数で作業してください。



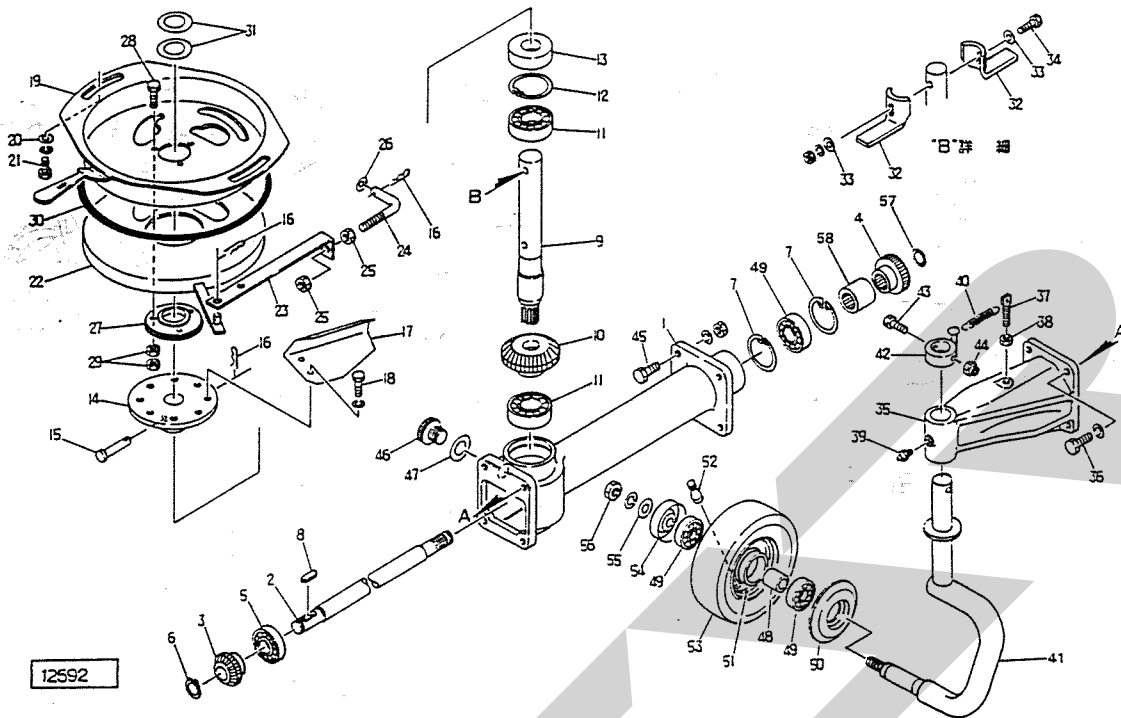
(4) ティラー速度

速度	変速	エンジン回転数
2. 8km/hr	3速	1600rpm
1. 6km/hr	2速	



12591

見出番号	部品番号	部品名称	個数	見出番号	部品番号	部品名称	個数
1	104063	ヒッチ	1	29	00689	ニギリ; 24	2
2	90969	ホッパフランジ	1	30	90885	ブラケット	1
3	BZ1035AG	ボルト; M10×35 (8.8)	4	31	90886	ブラケット	1
4	91077	ホッパ; F	2	32	86287	ロックピン ④35付	1
5	91078	ホッパ; S	2	33	67032	スプリング	1
6	BC0816	ボルト; M8×16 (ステンレス)	28	34	44289	ニギリ; M8	1
7	NP08G	スプリングナット; M8	30	35	NZ08G	ナット; M8 (8)	1
8	WRC08	ワッシャ; M8 (ステンレス)	28	36	BZ0820WG	ボルト; M8×20 (8.8)	4
9	82296	ワッシャ; 10	4				
10	BC1035	ボルト; M10×35 (ステンレス)	4	38	00840	STARマークラベル; 40 (7カ)	1
11	75290	ワッシャ; 10	4	39	35112	マーク; 開度調節	1
12	NZ10WG	ナット; M10 (8)	4	40	65657	マーク; 落下口調節	1
13	91079	ゴムプレート	1	41	104277	ラベル; 開度別散布量	1
14	35180	プレート; セクタ	2	42	104231	ラベル; ニューファームイトインブル	1
15	91080	アジャスタレバー	1				
16	00688	ニギリ; 20	1				
17	35189	パイプ; カラー	1				
18	BZ1050G	ボルト; M10×50 (8.8)	2				
19	NN10G	ナイロンナット; M10	2				
20	35028	パイプ; カラー	2				
21	BZ0840G	ボルト; M8×40 (8.8)	2				
22	35022	ストッパ	1				
23	62688	スプリング; φ8.8×70	1				
24	BZ0845G	ボルト; M8×45 (8.8)	1				
25	NN08G	ナイロンナット; M8	1				
26	91081	ガード	1				
27	BC0816W	ボルト; M8×16 (ステンレス)	3				
28	104017	スタンド	1				



見出番号	部品番号	部品名称	個数	見出番号	部品番号	部品名称	個数
1	90972	ギヤボックス	1	29	NC06	ナット; M6 (ステンレス)	6
2	104062	シャフト; A	1	30	ORP255	Oリング; P255	1
3	94458	ベベルピニオン; 12T	1	31	71883	ワッシャ	2
4	104011	PTOジョイント (オン)	1	32	35144	スクレーパ	2
5	J6304LLU	ベアリング; 6304LLU	1	33	82296	ワッシャ; 10	2
6	DC15	スナップリング; S15	1	34	BC1060A	ボルト; M10×60 (ステンレス)	1
7	DHC52	スナップリング; H52	2	35	90971	キャストブラケット (見)39付	1
8	KFB0505020	キー; 5×5×20 (片丸)	1	36	BZ1030WG	ボルト; M10×30 (8.8)	4
9	91072	シャフト; B	1	37	80103	ボルト; M8	1
10	94460	ベベルギヤ; 33T	1	38	NZ08G	ナット; M8 (8)	1
11	J6206LLU	ベアリング; 6206LLU	2	39	ONAS6G	グリースニップル; A-M6×1F	1
12	DHC62	スナップリング; H62	1	40	85861	スプリング	1
13	D306210	オイルシール; D306210	1	41	94462	ホイールシャフト (見)56付	1
14	90970	ボス	1	42	90991	スプリングブラケット	1
15	00059	頭付ピン; 10×55	1	43	BZ0860G	ボルト; M8×60 (8.8)	1
16	00085	ベータピン; 8×1.6	3	44	NN08G	ナイロンナット; M8	1
17	91073	ブレード	4	45	BZ1035AG	ボルト; M10×35 (8.8)	4
18	BC0816W	ボルト; M8×16 (ステンレス)	8	46	00348	グリースセン; PF1/2	1
19	74432	ホッププレート	1	47	00328	パッキン; 30	1
20	82296	ワッシャ; 10	2	48	81226	カラー	1
21	BC1025W	ボルト; M10×25 (ステンレス)	2	49	J6205LLU	ベアリング; 6205LLU	3
22	74429	ディスクプレート	1	50	00525	キャップ	1
23	91074	アジャスタ	1	51	00504	ホイール; 3.50A×6DC	1
24	74436	ロッド (見)25付	1	52	RTR413	リムバルブシステム; TR413	1
25	NZ10G	ナット; M10 (8)	2	53	00509	タイヤ; 13×5.00-6-4PR	1
26	WRA10G	ワッシャ; M10	1	54	00762	キャップ	1
27	74433	リング	1	55	72968	ワッシャ; 14	1
28	BC0620	ボルト; M6×20 (ステンレス)	3	56	NZ14WG	ナット; M14 (8)	1

調整

S-941015A

本社	066	千歳市	上長都1061番地2 TEL 0123-26-1123 FAX 0123-26-2412
小山事業所	307-02	栃木県	小山市梁2512-1 TEL 0285-49-1400 FAX 0285-49-1410
千歳センター	066	千歳市	上長都1061番地2 TEL 0123-26-1126 FAX 0123-23-0517
小山センター	307-02	栃木県	小山市梁2512-1 TEL 0285-49-1430 FAX 0285-49-1440
札幌営業所	066	千歳市	上長都1061番地2 TEL 0123-22-5131 FAX 0123-26-2036
旭川営業所	070	旭川市	神楽4条9丁目3番31号 TEL 0166-61-6131 FAX 0166-62-8985
豊富出張所	098-41	天塩郡豊富町	上サロベツ1191番地 TEL 0162-82-1932 FAX 0162-82-1696
帯広営業所	080-24	帯広市	西22条北1丁目12番地 TEL 0155-37-3080 FAX 0155-37-5187
北見出張所	090	北見市	小泉302 TEL 0157-24-3880 FAX 0157-61-1344
中標津営業所	086-11	標津郡中標津町	北町2丁目16番2 TEL 01537-2-2624 FAX 01537-3-2540
盛岡営業所	020-01	岩手県盛岡市	みたけ2丁目4番7号 TEL 0196-41-4811 FAX 0196-41-5529
仙台営業所	985	宮城県多賀城市	町前2丁目87番地 TEL 022-367-4573 FAX 022-367-4846
関東営業所	307-02	栃木県	小山市梁2512-1 TEL 0285-49-1500 FAX 0285-49-1560
名古屋営業所	480-01	愛知県丹羽郡扶桑町	大字高雄字南屋敷191 TEL 0587-93-6888 FAX 0587-93-5416
松本出張所	399	長野県松本市	芳野14番10号 TEL 0263-27-0897 FAX 0263-27-1449
岡山営業所	700	岡山県岡山市	下中野704-103 TEL 086-243-1147 FAX 086-243-1269
熊本営業所	862	熊本県熊本市	長嶺町2255-429 TEL 096-381-7222 FAX 096-384-3525
南九州営業所	885	宮崎県都城市	都北町3537-1 TEL 0986-38-1045 FAX 0986-38-4644