

STAR

ライムソーワ

部 品 表

| | |
|--------|------------|
| 製品コード | K82030 |
| 型 式 | HLS1270 |
| 部品供給型式 | HLS1270-05 |

- ・ 部品ご注文の際は、必ず部品供給型式をご連絡下さい。
- ・ 補用部品の一部には、まとめ・セット販売のみの部品があります。

株式会社IHIアグリテック

部 品 表

部品のご注文について

1. 部品のご注文の際は、下記項目をご連絡ください。

- ① 製品名
- ② 部品供給型式（型式）
- ③ 部品名称
- ④ 部品番号
- ⑤ 個数

※部品供給型式は部品表表紙および、本体に貼付のネームプレートに表示しています。

2. 個数欄の☐・☑は、以下のことを表しております。

☐…シムなど、組み込まれている個数が製品個々により異なる部品。

☑…アッセイ品に含まれる部品で単品では供給しない部品。

3. 見出番号が になっているものは、通常部品と違い、納期が長くなりますので、その都度ご相談させていただきます。

4. 補用部品の一部には、まとめ・セット販売のみの部品があります。ご注文の際はご確認ください。

また部品表上、分解されていない部品はセット販売のみの対応とさせていただきます。

※部品は改良等により予告なく形状・材質を変更することがあります。

補修部品の供給年限について

補修部品は当社純正部品をお買い求めください。市販類似品をお使いになりますと、機械の不調や性能に影響する場合があります。

この製品の補修用部品の供給年限（期間）は、製造打ち切り後9年です。ただし、供給年限内であっても、特殊部品については納期などをご相談させていただく場合もあります。

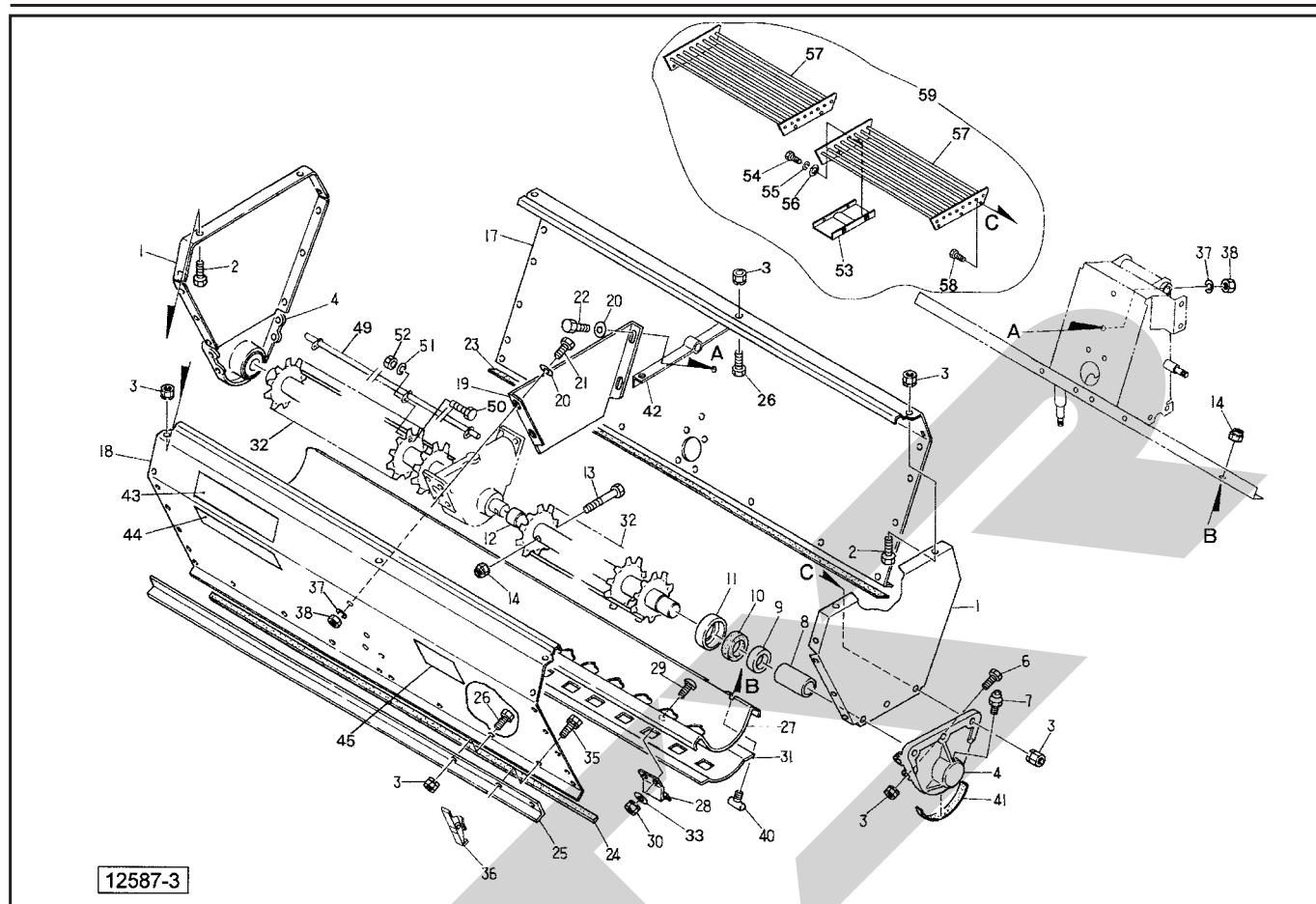
補修部品の供給は原則的には上記の供給年限で終了しますが、供給年限経過後であっても、部品供給のご要請があった場合は納期および価格についてご相談させていただきます。

保証について

機械の改造は故障の原因となりますので、行わないでください。

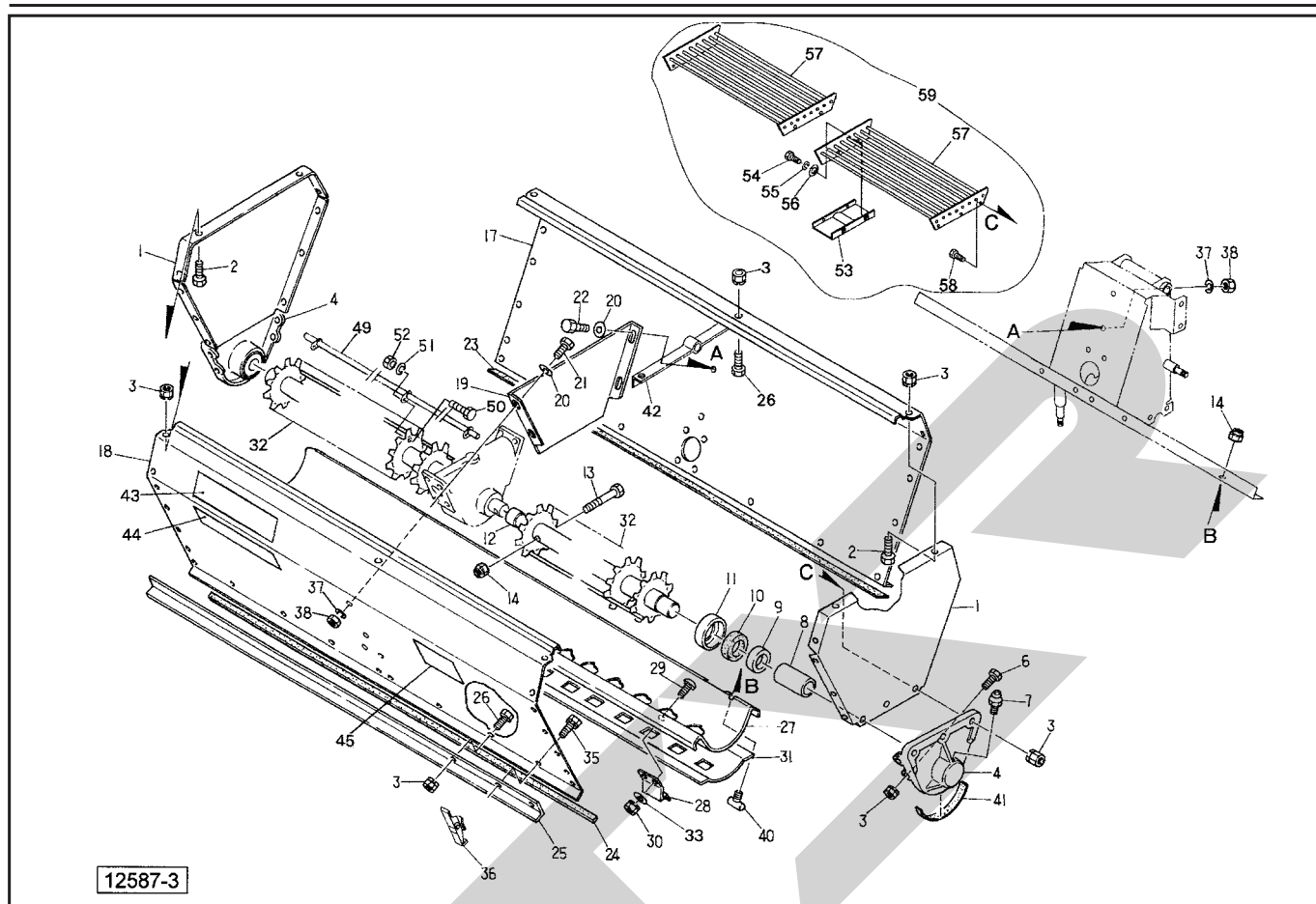
改造した場合や取扱説明書に述べられた正しい使用目的と異なる場合は、保証の対象外になりますのでご注意ください。

HLS1270 ライムソーワ ホッパ・タンク



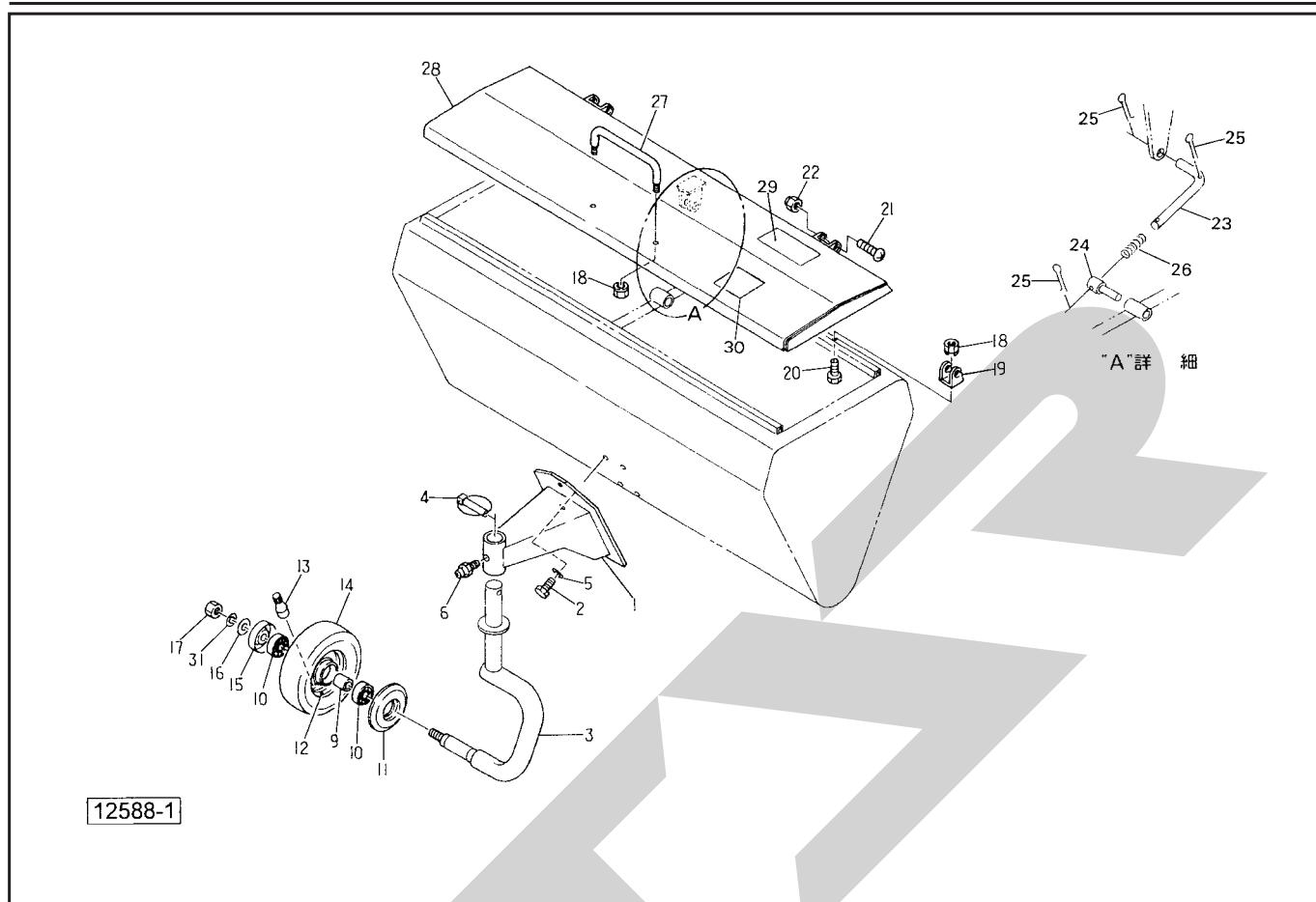
| 見出番号 | 部品番号 | 部品名称 | 個数 | 備考 |
|------|------------|------------------|----|-----|
| 1 | 0909780000 | カガミイタ | 2 | |
| 2 | BSZ08012 | コガタボルト 7 M8×12 | 20 | |
| 3 | NSP08 | コガタスプリングナット 4 M8 | 36 | |
| 4 | 0845122004 | ハウジング | 2 | ⑦7付 |
| 6 | BSZ08025 | コガタボルト 7 M8×25 | 4 | |
| 7 | ONA6 | グリースニップル A M6 | 2 | |
| 8 | 0761450000 | ブッシュ | 2 | |
| 9 | S426210 | オイルシール S42×62×10 | 2 | |
| 10 | 0785830000 | フェルト | 2 | |
| 11 | 0785840000 | キャップ | 2 | |
| 12 | 0751270000 | カラー | 2 | |
| 13 | BC10060 | ボルト ステン M10×60 | 2 | |
| 14 | NNF10 | フランジナイロンナット M10 | 5 | |
| 17 | 1041280000 | ホッパ (A) ;1.2m | 1 | |
| 18 | 1041290000 | ホッパ (B) ;1.2m | 1 | |
| 19 | 0909821007 | シキリイタ | 1 | |
| 20 | WRA10 | ヒラザガネ M10 | 4 | |
| 21 | BSZ10020 | コガタボルト 7 M10×20 | 1 | |
| 22 | BSZ10025 | コガタボルト 7 M10×25 | 3 | |
| 23 | 0874201000 | ゴムプレート (A) ;1.2m | 1 | |
| 24 | 0874212000 | ゴムプレート (B) ;1.2m | 1 | |
| 25 | 0909830007 | アングル (B) ;1.2m | 1 | |
| 26 | BSZ08016 | コガタボルト 7 M8×16 | 6 | |
| 27 | 0909810000 | ソコイタ ;1.2m | 1 | |
| 28 | 0750583000 | シャッタオサエ | 6 | |

HLS1270 ライムソーワ ホッパ・タンク



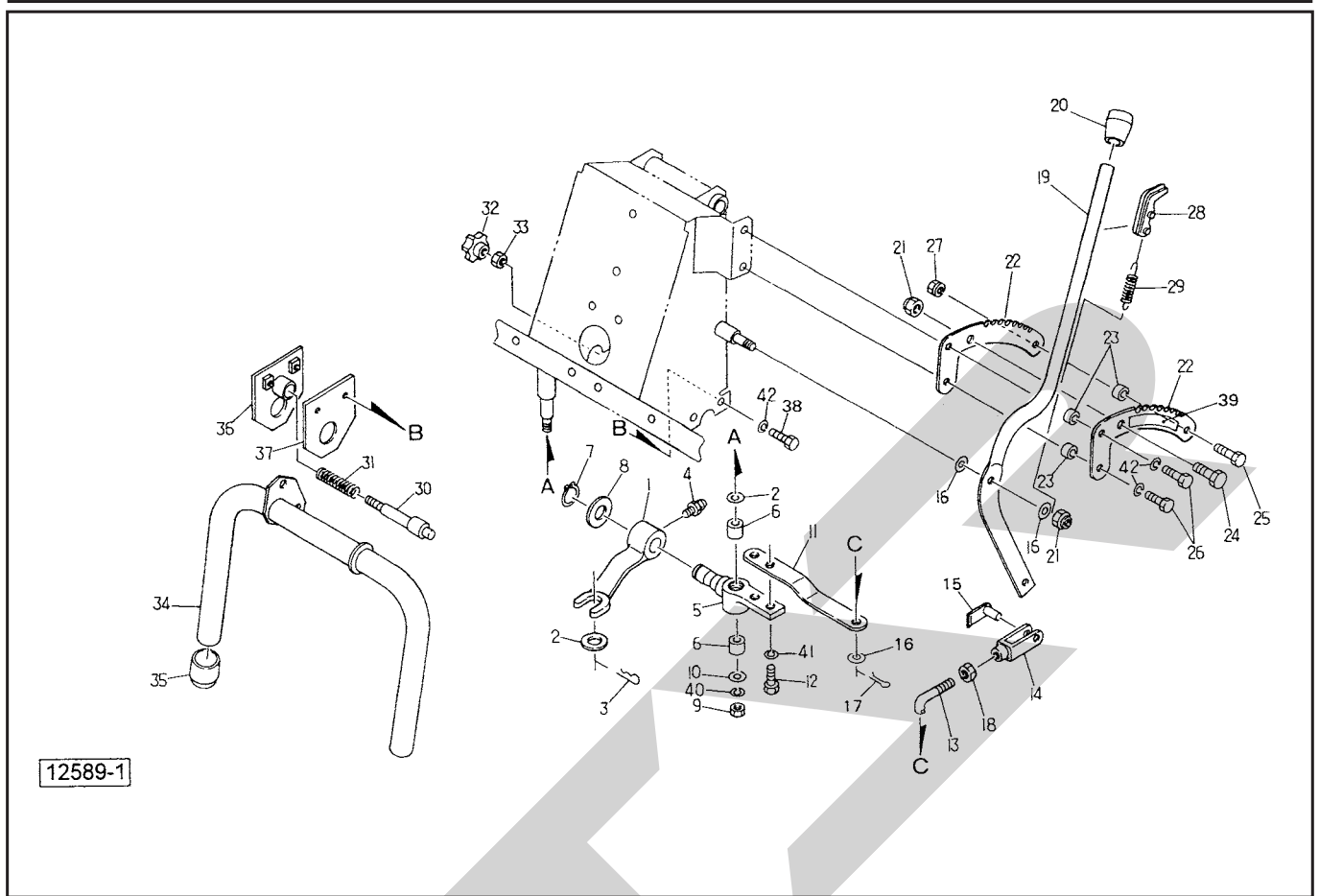
| 見出番号 | 部品番号 | 部品名称 | 個数 | 備考 |
|------|---------------|-------------------------|----|---------|
| 29 | CP06012 | ＋ナベコネジ M6×12 | 12 | |
| 30 | NSP06 | スプリングナット 4 M6 | 12 | |
| 31 | 0909842000 | シャッタCP；1.2m | 1 | |
| 32 | 0944771000 | アジテータCP；1.2m | 2 | |
| 33 | WRA06 | ヒラザガネ M6 | 12 | |
| 35 | BP08020 | SWツキボルト 4.6 M8×20 | 3 | |
| 36 | 1074661000 | ビジョウCP | 3 | |
| 37 | WSA10 | バネザガネ 3ゴウ M10 | 4 | |
| 38 | NSZ10 | コガタナット 8 2シュ M10 | 4 | |
| 40 | 084684200M | アジャスタボルトCP | 3 | |
| 41 | 1467500000 | スポンジプレート | 2 | |
| 42 | 0763541007 | ステー；A | 1 | |
| 43 | 1339060000 | STARマークラベル；31.5（シンボルツキ） | 1 | |
| 44 | 1042311000 | ラベル；ニューファームメイトインプル | 1 | |
| 45 | 1064190000 | ラベル；ケイコク38 | 1 | |
| 49 | 0925460000 | バーCP；490 | 2 | |
| 50 | BC06015 | ボルト ステン M6×15 | 6 | |
| 51 | WSS06 | バネザガネ ステン 2ゴウ M6 | 6 | |
| 52 | NS06 | ナット ステン 1シュ M6 | 6 | |
| 53 | H841761802010 | ガードトリツケCMP | 1 | |
| 54 | BSZ08020 | コガタボルト 7 M8×20 | 4 | |
| 55 | WSA08 | バネザガネ 3ゴウ M8 | 4 | |
| 56 | WRA08 | ヒラザガネ M8 | 4 | |
| 57 | H84176801010 | ガードCMP | 2 | |
| 58 | BSZ08025 | コガタボルト 7 M8×25 | 6 | |
| 59 | H841761810000 | ガードセット | 1 | ⑤53～58付 |

HLS1270 ライムソーフ キャスト・カバー



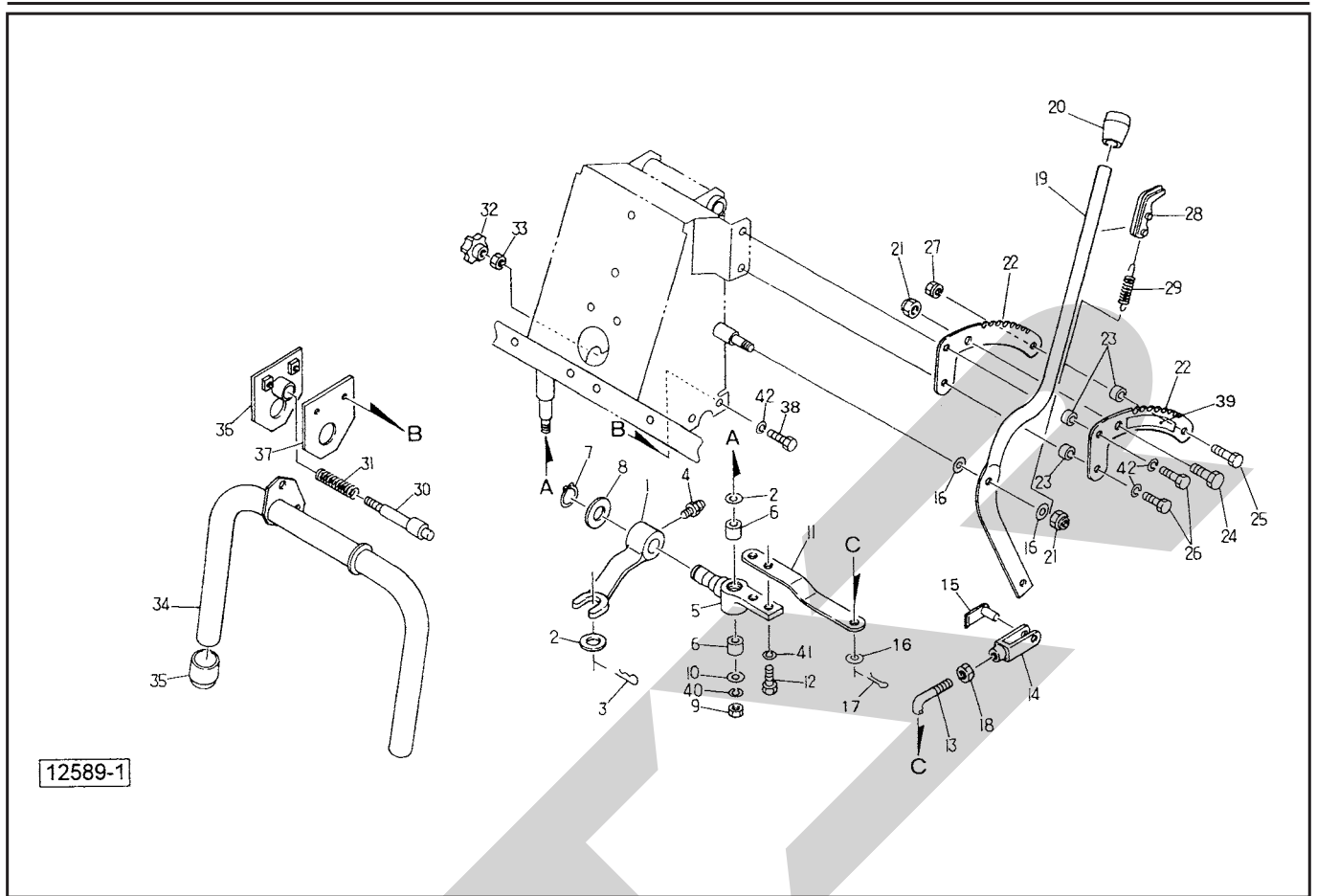
| 見出番号 | 部品番号 | 部品名称 | 個数 | 備考 |
|------|------------|-------------------|----|------|
| 1 | 0944760007 | キャストブラケットCP | 1 | ⑥6付 |
| 2 | BSZ10025 | コガタボルト 7 M10×25 | 4 | |
| 3 | 0944620007 | ホイールシャフトCP | 1 | |
| 4 | 000739000M | リンチピン;9 | 1 | |
| 5 | WSA10 | バネザガネ 3ゴウ M10 | 4 | |
| 6 | ONA6 | グリースニップル A M6 | 1 | |
| 9 | 0812260000 | カラー | 1 | |
| 10 | J6205LLU | ボールベアリング 6205LLU | 2 | |
| 11 | 000525000M | キャップ | 1 | |
| 12 | 0005040000 | ホイール;3.50×6DC | 1 | |
| 13 | RTR413 | リムバルブシステム TR413 | 1 | |
| 14 | 0005090000 | タイヤ;13×5.00-6-4PR | 1 | |
| 15 | 000762000M | キャップ | 1 | |
| 16 | 072968100M | ワッシャ;14 | 1 | |
| 17 | NZ14 | ナット 8 2シュ M14 | 1 | |
| 18 | NSP08 | コガタスプリングナット 4 M8 | 4 | |
| 19 | 034964000M | ブラケット;ホップトリツケ | 2 | |
| 20 | BSZ08016 | コガタボルト 7 M8×16 | 2 | |
| 21 | CP06045 | +ナベコネジ M6×45 | 2 | |
| 22 | NNF06 | フランジナイロンナット M6 | 2 | |
| 23 | 024268701M | ロッド | 1 | ⑥25付 |
| 24 | 075075100M | ロッドホルダピン | 1 | |
| 25 | PC032016 | ワリピン 3.2×16 | 3 | |
| 26 | 024270000M | スプリング;H | 1 | |

HLS1270 ライムソーワ レバー・スタンド



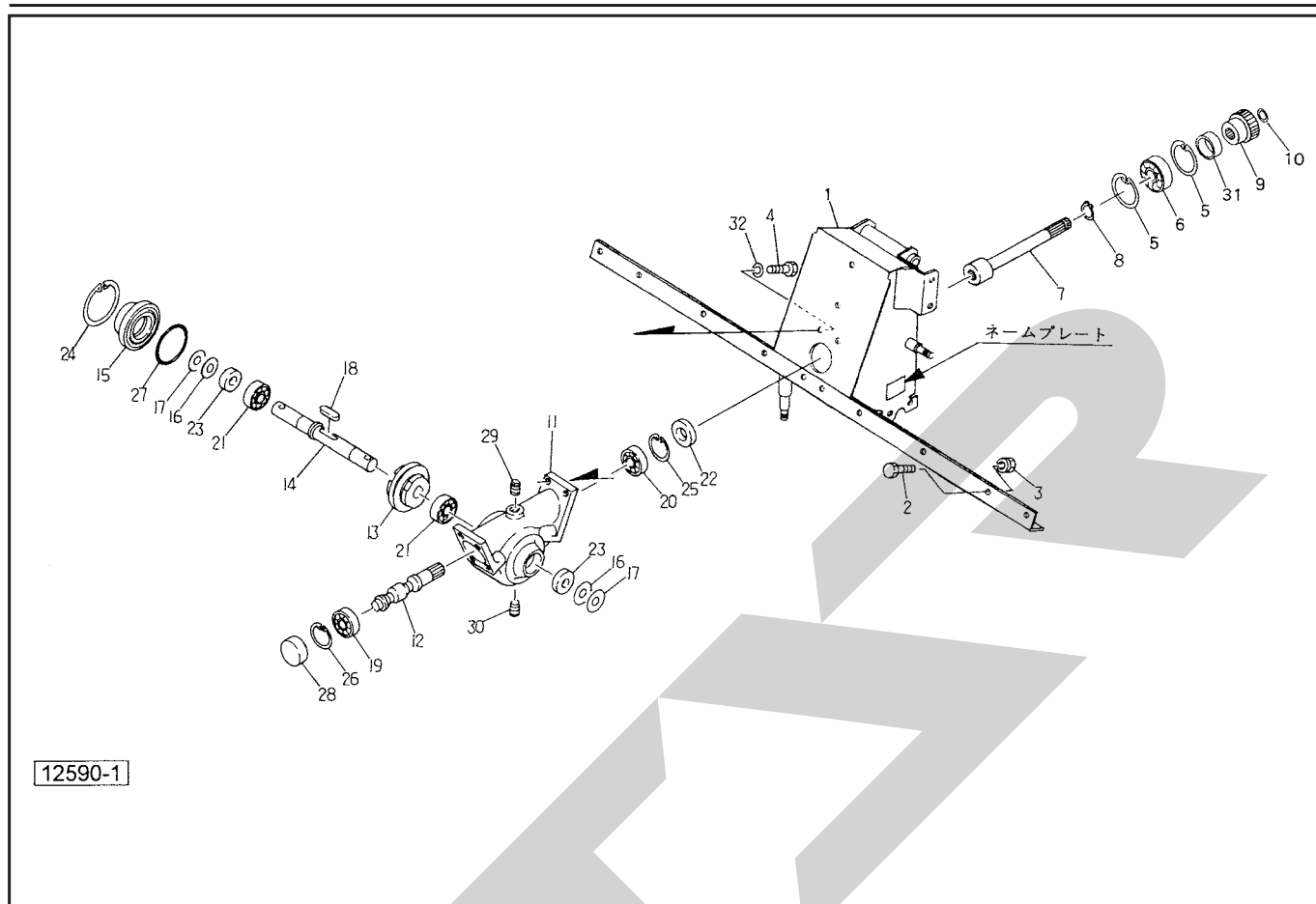
| 見出番号 | 部品番号 | 部品名称 | 個数 | 備考 |
|------|------------|----------------------|----|---------|
| 1 | 0874042000 | アーム；B | 1 | ④4付 |
| 2 | WRA16 | ヒラザガネ M16 | 2 | |
| 3 | 000086200M | ベータピン；12×2 | 1 | |
| 4 | ONA6 | グリースニップル A M6 | 1 | |
| 5 | 0846871000 | ボス | 1 | ④6付 |
| 6 | KBB-1615A | カーボンドライベアリング A 16×15 | 2 | |
| 7 | DC020 | Cガタメワ ジク 20 | 1 | |
| 8 | 057788100M | シム | 1 | |
| 9 | NZ12 | ナット 8 2シュ M12 | 1 | |
| 10 | WRA12 | ヒラザガネ M12 | 1 | |
| 11 | 090988000M | アーム；クランク | 1 | |
| 12 | BSZ10020 | コガタボルト 7 M10×20 | 2 | |
| 13 | 088878000M | ロッド | 1 | ④16~18付 |
| 14 | 079422000M | フォークエンド；10×40 | 1 | |
| 15 | 079423000M | ピン；10×40 | 1 | |
| 16 | WRA10 | ヒラザガネ M10 | 3 | |
| 17 | PC032016 | ワリピン 3.2×16 | 1 | |
| 18 | NSZ10 | コガタナット 8 2シュ M10 | 1 | |
| 19 | 090987100M | レバー | 1 | |
| 20 | 0006880000 | ニギリ；20 | 1 | |
| 21 | NNF10 | フランジナイロンナット M10 | 2 | |
| 22 | 035020000M | セクタ | 2 | |
| 23 | 035028000M | パイプ；カラー | 3 | |
| 24 | BSZ10050 | コガタボルト 7 M10×50 | 1 | |
| 25 | BSZ08045 | コガタボルト 7 M8×45 | 1 | |

HLS1270 ライムソーワ レバー・スタンド



| 見出番号 | 部品番号 | 部 品 名 称 | 個数 | 備 考 |
|------|------------|------------------|----|------|
| 26 | BSZ08045 | コガタボルト 7 M8×45 | 2 | |
| 27 | NSP08 | コガタスプリングナット 4 M8 | 1 | |
| 28 | 035022300M | ストッパ | 1 | |
| 29 | 035027000M | スプリング;H | 1 | |
| 30 | 086287100M | ロックピン | 1 | ④33付 |
| 31 | 067032100M | スプリング | 1 | |
| 32 | 0442890000 | ニギリ;M8 | 1 | |
| 33 | NSZ08 | コガタナット 8 2シュ M8 | 1 | |
| 34 | 104301000M | スタンドCP | 1 | |
| 35 | 0006890000 | ニギリ;24 | 2 | |
| 36 | 090885000M | ブラケットCP | 1 | |
| 37 | 090886000M | ブラケットCP | 1 | |
| 38 | BSZ08020 | コガタボルト 7 M8×20 | 4 | |
| 39 | 0350210000 | マーク;カイドチョウセイ | 1 | |
| 40 | WSA12 | バネザガネ 3ゴウ M12 | 1 | |
| 41 | WSA10 | バネザガネ 3ゴウ M10 | 2 | |
| 42 | WSA08 | バネザガネ 3ゴウ M8 | 6 | |
| | | | | |
| | | | | |
| | | | | |
| | | | | |
| | | | | |
| | | | | |
| | | | | |
| | | | | |
| | | | | |

HLS1270 ライムソーフ フレーム・ウォームギヤ



12590-1

| 見出番号 | 部品番号 | 部品名称 | 個数 | 備考 |
|------|-------------|---------------------|----|----|
| 1 | 1041312007 | ヒッチCP | 1 | |
| 2 | BSZ08016 | コガタボルト 7 M8×16 | 6 | |
| 3 | NSP08 | コガタスプリングナット 4 M8 | 6 | |
| 4 | BSZ10025 | コガタボルト 7 M10×25 | 4 | |
| 5 | DHC047 | Cガタトメワ アナ 47 | 2 | |
| 6 | J6005LLU | ボールベアリング 6005LLU | 1 | |
| 7 | 1041300007 | シャフトCP | 1 | |
| 8 | DC025 | Cガタトメワ ジク 25 | 1 | |
| 9 | 1040110000 | PTOジョイント (オン) | 1 | |
| 10 | 104012000M | リング | 1 | |
| 11 | 0908841007 | ギヤケース | 1 | |
| 12 | 0944690000 | ウォームジク | 1 | |
| 13 | 0944700000 | ウォームホイール | 1 | |
| 14 | 0909731000 | シャフト | 1 | |
| 15 | 0909351007 | キャップ | 1 | |
| 16 | 0765500000 | ダストシール | 2 | |
| 17 | 0765510000 | ダストシール | 2 | |
| 18 | KFC07070400 | ハイコウキー リョウマル 7×7×40 | 1 | |
| 19 | J6203 | ベアリング ; 6203 | 1 | |
| 20 | J6204 | ベアリング ; 6204 | 1 | |
| 21 | J6005 | ベアリング ; 6005 | 2 | |
| 22 | D20477 | オイルシール D20×47×7 | 1 | |
| 23 | D25408 | オイルシール D25×40×8 | 2 | |
| 24 | DHC090 | Cガタトメワ アナ 90 | 1 | |
| 25 | DHC047 | Cガタトメワ アナ 47 | 1 | |

SFA R

調 整

S-1806220

千 歳 本 社 066-8555 千 歳 市 上 長 都 1 0 6 1 番 地 2
TEL 0123-26-1123
FAX 0123-26-2412

千 歳 営 業 所 066-8555 千 歳 市 上 長 都 1 0 6 1 番 地 2
TEL 0123-22-5131
FAX 0123-26-2035

豊 富 営 業 所 098-4100 天 塩 郡 豊 富 町 字 上 サ ロ ベ ッ 1191 番 地 44
TEL 0162-82-1932
FAX 0162-82-1696

帯 広 営 業 所 080-2462 帯 広 市 西 2 2 条 北 1 丁 目 1 2 番 地 4
TEL 0155-37-3080
FAX 0155-37-5187

中 標 津 営 業 所 086-1152 標 津 郡 中 標 津 町 北 町 2 丁 目 1 6 番 2
TEL 0153-72-2624
FAX 0153-73-2540

花 巻 営 業 所 028-3172 岩 手 県 花 巻 市 石 鳥 谷 町 北 寺 林 第 11 地 割 120 番 3
TEL 0198-46-1311
FAX 0198-45-5999

仙 台 営 業 所 983-0013 宮 城 県 仙 台 市 宮 城 野 区 中 野 字 神 明 179-1
TEL 022-388-8673
FAX 022-388-8735

小 山 営 業 所 323-0158 栃 木 県 小 山 市 梁 2 5 1 2 - 1
TEL 0285-49-1500
FAX 0285-49-1560

東 海 営 業 所 485-0081 愛 知 県 小 牧 市 横 内 字 立 野 6 7 8 - 1
TEL 0568-75-3561
FAX 0568-75-3563

岡 山 営 業 所 700-0973 岡 山 県 岡 山 市 北 区 下 中 野 7 0 4 - 1 0 3
TEL 086-243-1147
FAX 086-243-1269

熊 本 営 業 所 861-8030 熊 本 県 熊 本 市 東 区 小 山 町 1 6 3 9 - 1
TEL 096-389-6650
FAX 096-389-6710

都 城 営 業 所 885-1202 宮 崎 県 都 城 市 高 城 町 穂 満 坊 1 0 0 3 - 2
TEL 0986-53-2222
FAX 0986-53-2233