

# **STAR**

# **ジャイロテツダ**

## 取扱説明書・部品表

|        |   |              |
|--------|---|--------------|
| 製品コード  |   | K46180       |
| 型      | 式 | MG T 5510    |
| 部品供給型式 |   | MG T 5510-01 |
| 製品コード  |   | K46181       |
| 型      | 式 | MG T 6210    |
| 部品供給型式 |   | MG T 6210-01 |

部品ご注文の際は、必ず部品供給型式をご連絡ください。

“必読” 機械の使用前には必ず読んでください。

---

**スター農機株式会社**

SFAA

## ご購入の皆様へ

このたび当社製品をお買い上げいただきありがとうございます。

この取扱説明書は、正しい取扱方法と正しい調整点検について説明してあります。よくお読みいただき、日常の作業の安全に又この機械の末永いご使用のためにお役立てください。

## 安全作業のために、これだけはぜひ守りましょう。

本機は安全な作業を確保するため、安全カバーなどに十分な配慮がなされておりますが、ご使用にあたっては下記の事項及び本書の注意内容について、十分に注意をはらってください。

### 安全作業のお願い

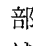
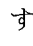
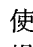
1. 各部の点検・調整・給油・清掃などを行う時は、トラクタ（ティラー）エンジンを完全に止めてから始めてください。
2. トラクタ（ティラー）から離れる時は、エンジンを止めP T Oを完全に止めてから駐車ブレーキ（輪留め）を、かけてください。
3. 作業内容に合った正しい服装と、保護具を着用してください。
4. 運転操作中、特に旋回・後退時には周囲に気をつけ、人を近づけないでください。
5. 作業の前後には各部を点検し、調整・給油・整備を十分に行ってください。
6. 取扱説明書に示す、正しい取扱方法によらない使い方をして、機械の損傷を招いたり、使用者が過失を起こしても、当社では、責任を負いかねます。

## 部品のご注文について

1. 部品のご注文の際は、下記項目をご連絡ください。

- ① 機 械 名
- ② 部品供給型式
- ③ 部品番号
- ④ 部品名称
- ⑤ 個 数

※部品供給型式は取説・部品表表紙及び本体に貼付のネームプレートに表示しています。

2. 部品名称欄に「付」と表示している部品は、該当見出番号の部品が付属されております。（例 2付、12,13付）
3. 使用型式により、部品番号や個数が異なる場合は、部品名称欄に注記していますのでご注意ください。

4. ボルト・コネジ・ナット類の部品番号末尾に記載されている英文字は以下のことを表します。

例 B Z 0 8 1 5 A (G)  
↓ (メッキ仕上げ)

A ; ナット、Sワッシャ付  
D ; ナット2個付  
N ; ナット付  
P ; ワッシャ付  
W ; Sワッシャ付  
(G ; メッキ仕上げ)

5. 個数欄の 、 の表示は次のことを意味します。

… シム等、組み込まれている個数が不明な部品

… Ass'y品に含まれる部品で、単品では供給しない部品

## トラクタへの装着

(1) 本機は、オートスイング方式と、固定方式の作業ができます。……(図-1・2)

イ) オートスイング方式(平坦地)

a) チャンネルロックをはずして、3Pフレームとメインフレームをフリーにする。

b) 車輪部を固定する。

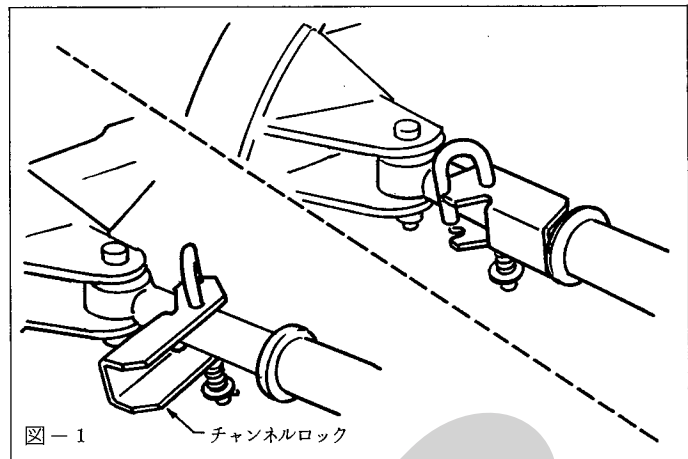


図-1 チャンネルロック

<オフセット作業>

圃場の外周部や枕地で飛散方向を圃場の内側に入れる時は車輪部の向きを変え固定する。(4本)

イ) 固定方式(傾斜地等)

a) チャンネルロックをセットし、3Pフレームとメインフレームを固定する。

b) 車輪部をフリーにする。

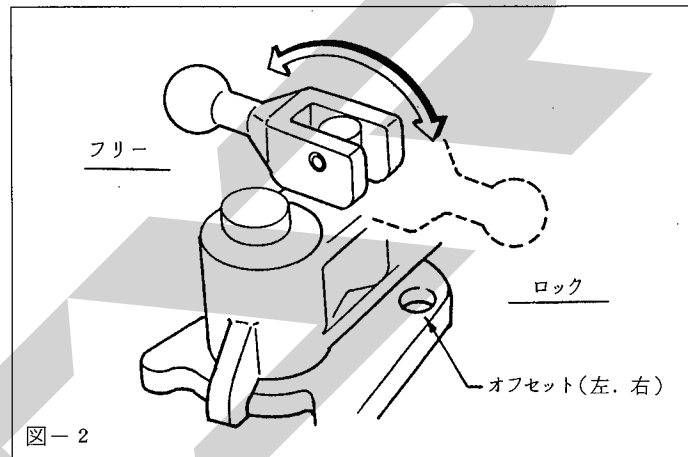


図-2

<パワージョイント>……(図-3)

長すぎる場合は、切断してください。

切断面はヤスリなどで仕上げ、グリースを塗布してください。

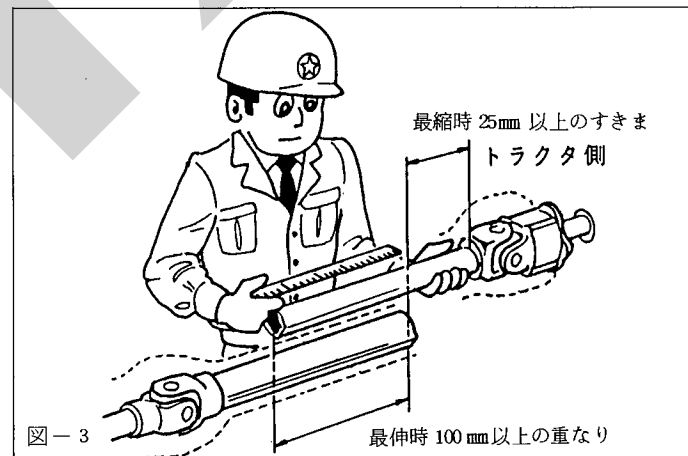


図-3

<油圧作動の確認>

油圧の接続が終わったら、ストップバルブを開き、油圧を作動させ、外側ロータが持ち上がることを確認してください。

※ 新品の時には、油圧ホースやシリンダ内に空気が残っている場合があります。

油圧を2～3回作動させると、空気は完全に抜けます。

## 注意

ストップバルブは、ロータの上げ・下げの時のみ開き、作業中や運搬中は、“閉”の位置にしてください。又、ロータ回転中は、危険防止のためロータを上げないでください。

<ロータ昇降速度の調整>……………(図-4)

バルブ; 1/4 ①のツマミを右に回すと  
ロータの昇降速度が遅くなります。

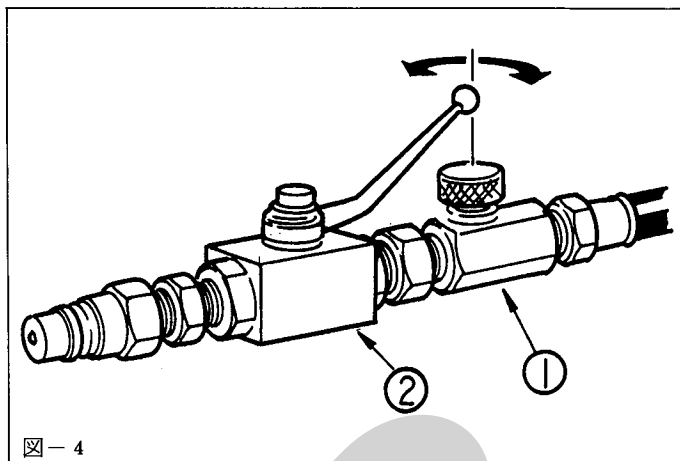


図-4

### 点検と給油

<点検>・タイヤ空気圧 2.8 kg/cm<sup>2</sup> (13×5.00-6PR)

・作業が終わったら各部を清掃し、ボルト・ナットの点検を行ってください。

特に、使用始めは使用后2～3時間後に、増し締めを行ってください。

<給油>・工場出荷時には、適量のグリースが入れてあります。使用前には確認してください。

| №  | 給油場所         | 箇所 | 潤滑油の種類 | 給油時間         | 給油量       | 備考 |
|----|--------------|----|--------|--------------|-----------|----|
| 1  | メインギヤボックス    | 1  | グリース#0 | 1シーズン又は100時間 | 500g(交換時) |    |
| 2  | ロータギヤケース     | 2  | グリース   | 使用ごと         |           |    |
| 3  | ロータギヤケース:A   | 2  | 〃      | 〃            |           |    |
| 4  | トラニオン        | 4  | 〃      | 〃            |           |    |
| 5  | シャリンアーム      | 4  | 〃      | 〃            |           |    |
| 6  | 車輪キャスタ       | 4  | 〃      | 〃            |           |    |
| 7  | メインフレーム      | 2  | 〃      | 〃            |           |    |
| 8  | ローリンクブラケット   | 2  | 〃      | 〃            |           |    |
| 9  | パワージョイント     | /  | 〃      | 〃            |           |    |
| 10 | トラニオンギヤ(図-5) | 2  | グリース塗布 | 〃            |           |    |

### 作業前の注意

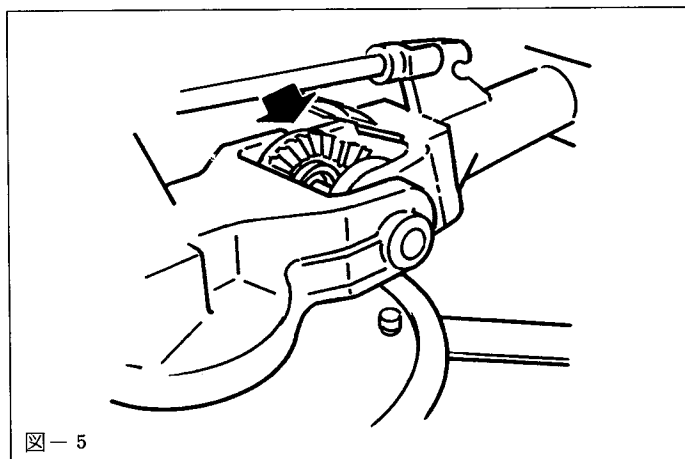


図-5

#### MGT 4500

- (1) 本機を持ち上げた状態で、ストップバルブを開き、油圧レバーを操作して、ロープを引き自動ロックをはずし油圧シリンダーが伸びきるまで、ロータを下げる。
- (2) ロータが下がりきった事を確認したら、ストップバルブを閉じて、油圧をロックする。

#### MGT 4510

- (1) ロータを手で押しながらロックをはずす。
- (2) ロータを手でおろし、作業位置にする。

## 作業要領

### 『作業要領』

牧草や圃場条件により、作業速度やP T O回転数が変わってきます。

次表は、標準的な作業時の参考です。

| 作業名      | 作業速度             | P T O回転数      | 備考                        |
|----------|------------------|---------------|---------------------------|
| 拡散<br>反転 | 水分が多い<br>草丈が長く重い | 6 ~ 8 km/hr   | 450 ~ 540 rpm             |
|          | 水分が少い<br>収量が少い   | 8 ~ 10 km/hr  | 350 ~ 500 rpm             |
| オフセット作業  | 6 ~ 8 km/hr      | 450 ~ 540 rpm | 作業速度を下げて、常に安全作業を心がけてください。 |

## 運搬

本機は機体巾の広い作業機です。狭い道路を走行する時には、機体の巾を狭くして、路肩・路面の凹凸・障害物にたえず注意してください。

### MGT 4500

- (1) ストップバルブを開き、油圧を作動させ、ロータを折りたたむ。
- (2) ストップバルブを閉じて、油圧をロックする。(自動ロックが確実にセットされていることを確認してください。)

### MGT 4510

- (1) ロータを持ち上げ折りたたむ。(ロータが回転するので注意してください)
- (2) 自動ロックが確実にセットされていることを確認してください。

## タイヤの取付け注意

図-6のように、回転方向により、組立ててください。

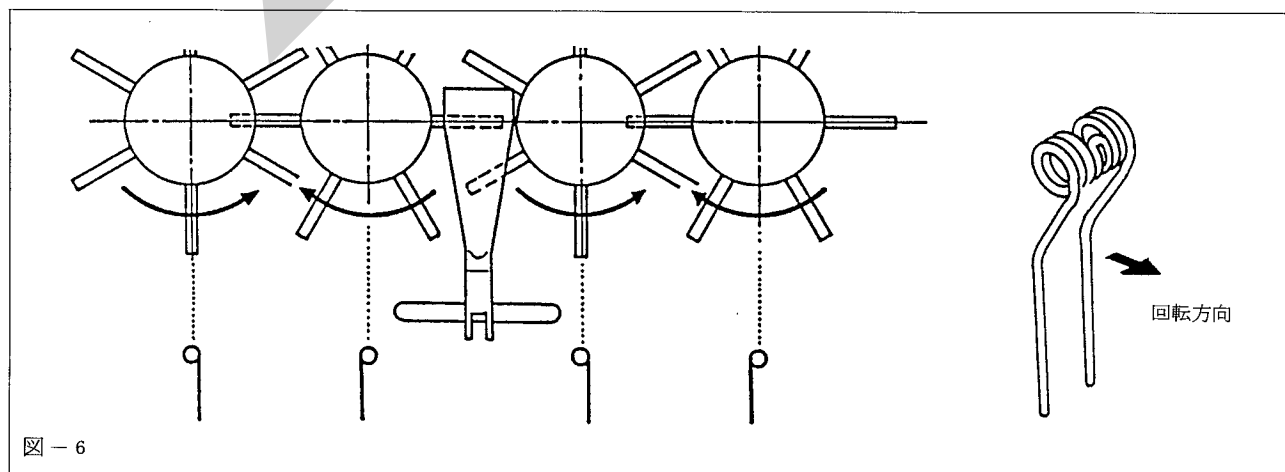
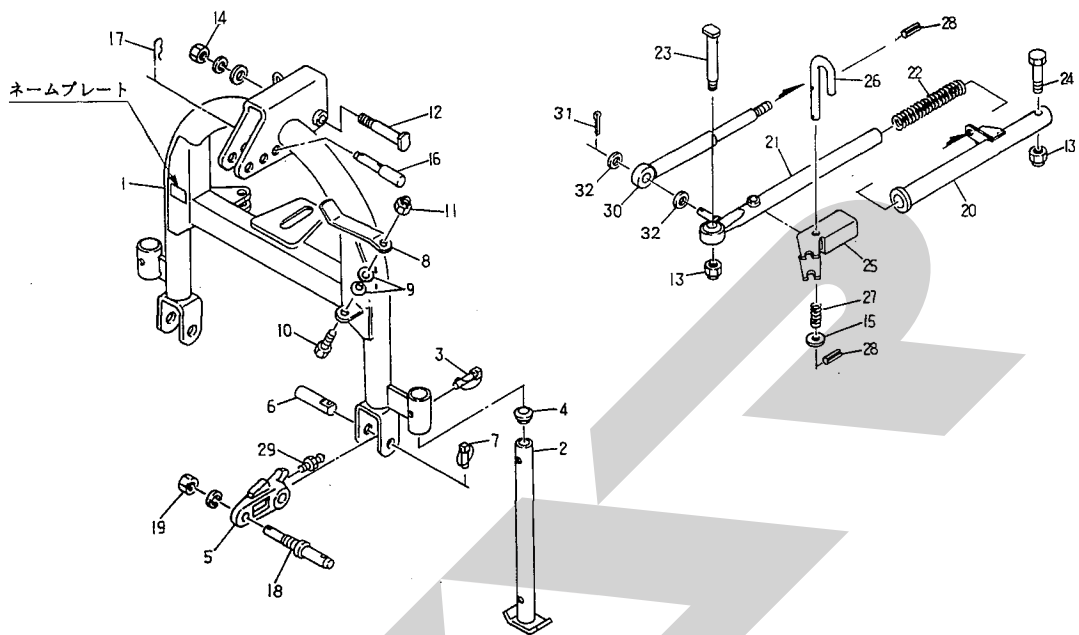


図-6

# MGT5510・6210 ジャイロテッダ

## 3Pフレーム・ロッド



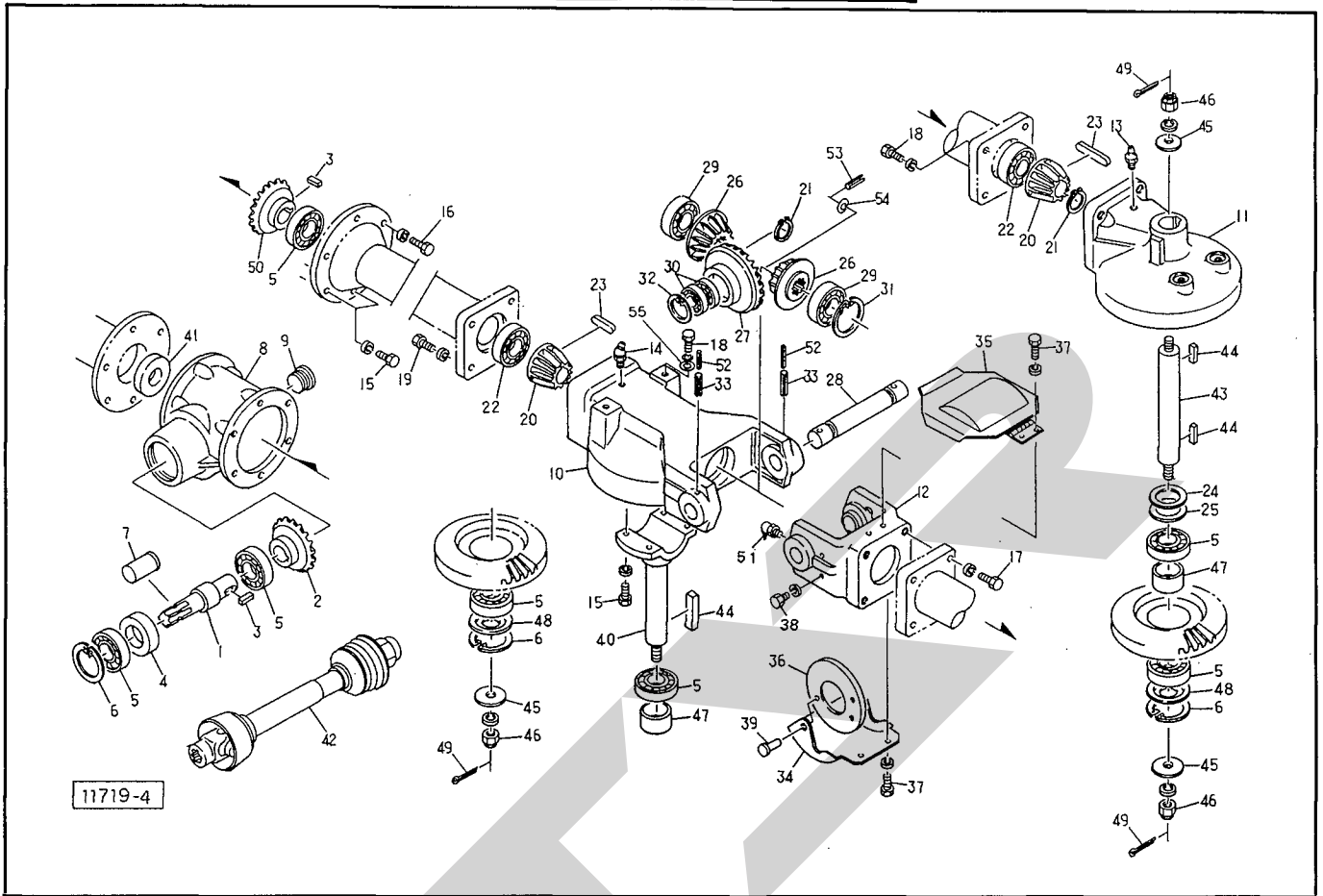
11838-2

| 見<br>番<br>出<br>号 | 部<br>品<br>番<br>号 | 部<br>品<br>名<br>称  | 個<br>数   | 見<br>番<br>出<br>号 | 部<br>品<br>番<br>号 | 部<br>品<br>名<br>称  | 個<br>数       |   |
|------------------|------------------|-------------------|----------|------------------|------------------|-------------------|--------------|---|
| ○ 1              | 87814            | 3 P フレーム          | MGT 5510 | 1                | 25               | チャンネル             | 2            |   |
|                  | 102536           | 3 P フレーム          | MGT 6210 | 1                | 26               | ピン                | Ⓜ15、28付 2    |   |
| 2                | 00704            | スタンド; 550         |          | 2                | 27               | スプリング             | 2            |   |
| 3                | 00453            | デルタピン; 9          |          | ● 28             | PS 4025          | スプリングピン; 4×25     | 4            |   |
| 4                | 00458            | キャップ; 29          |          | 29               | ONAS 6G          | グリースニップル; A-M6×1F | 2            |   |
| 5                | 87815            | ローリンクブラケット        | Ⓜ29付     | 2                | 30               | 88797             | ショックアブソーバ    | 2 |
| 6                | 87816            | ピン                |          | 2                | ● 31             | PC 3232G          | ワリピン; 3.2×32 | 2 |
| 7                | 00739            | リンチピン; 9          |          | 2                | ● 32             | WRA 16G           | ワッシャ; M16    | 4 |
| 8                | 73255            | ジョイントステー          |          | 1                |                  |                   |              |   |
| ● 9              | WC 10            | サラワッシャ; M10       |          | 2                |                  |                   |              |   |
| ● 10             | BZ 1030G         | ボルト; M10×30 (8.8) |          | 1                |                  |                   |              |   |
| ● 11             | NN 10G           | ナイロンナット; M10      |          | 1                |                  |                   |              |   |
| 12               | 74134            | ピン                | Ⓜ14付     | 1                |                  |                   |              |   |
| ● 13             | NN 16G           | ナイロンナット; M16      |          | 4                |                  |                   |              |   |
| ● 14             | NZ 16PWG         | ナット; M16 (8)      |          | 1                |                  |                   |              |   |
| ● 15             | WRA 14G          | ワッシャ; M14         |          | 2                |                  |                   |              |   |
| 16               | 00098            | トップリンクピン; I・II    |          | 1                |                  |                   |              |   |
| 17               | 00088            | ベータピン; 19×3       |          | 1                |                  |                   |              |   |
| 18               | 88086            | ローリンクピン; I・II     | Ⓜ19付     | 2                |                  |                   |              |   |
| ● 19             | NZ 24150WG       | ナット; M24×1.5 (8)  |          | 2                |                  |                   |              |   |
| 20               | 88795            | ロッド; 1            |          | 2                |                  |                   |              |   |
| 21               | 88796            | ロッド; 2            |          | 2                |                  |                   |              |   |
| 22               | 83944            | スプリング             |          | 2                |                  |                   |              |   |
| 23               | 93926            | ピン; 19×58         | Ⓜ13付     | 2                |                  |                   |              |   |
| ● 24             | BZ 1680G         | ボルト; M16×80 (8.8) |          | 2                |                  |                   |              |   |





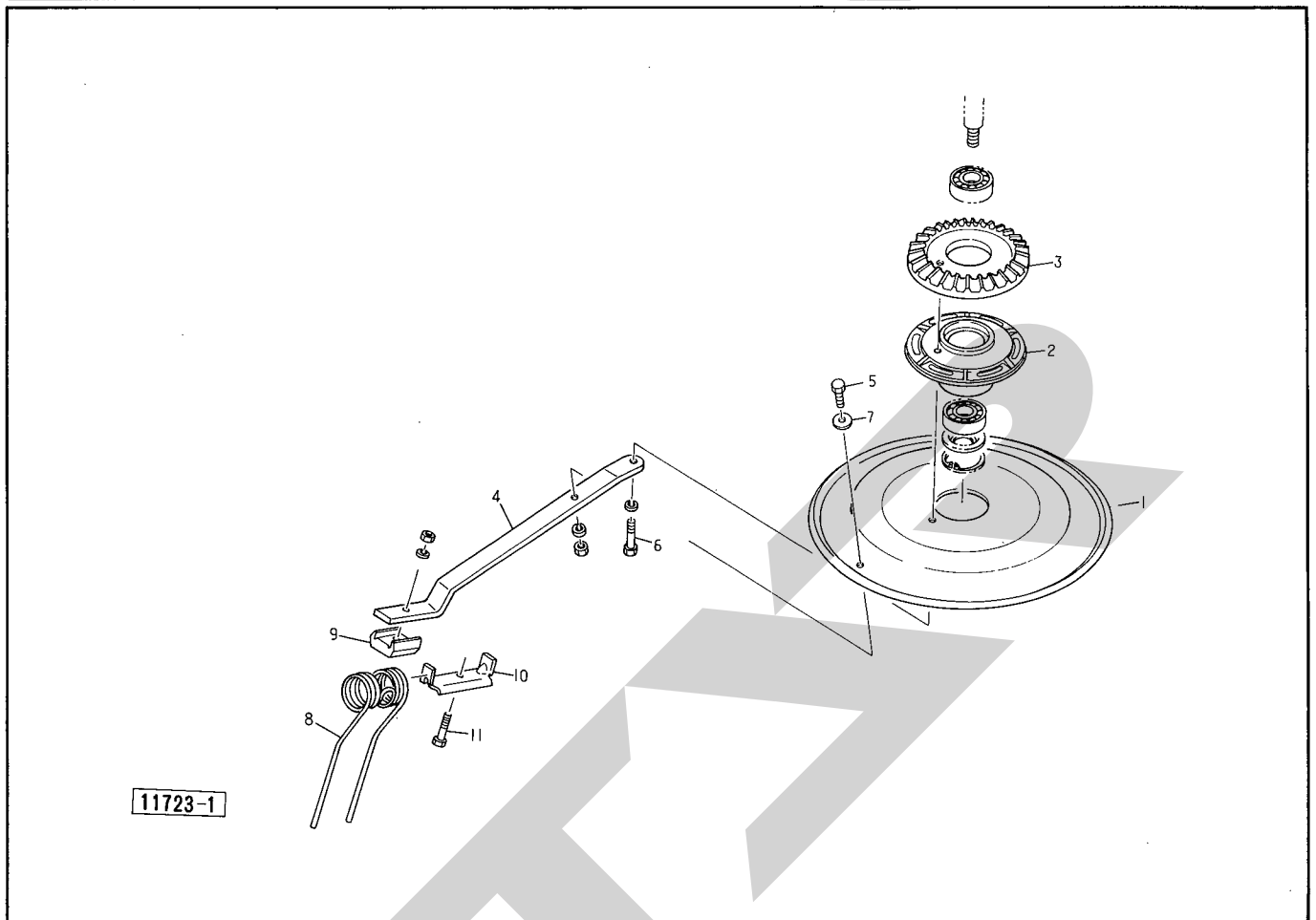
# MG T 5510・6210 ジャイロテッド クドウ



| 見<br>番<br>号 | 部<br>品<br>番<br>号 | 部<br>品<br>名<br>称  | 個<br>数 | 見<br>番<br>号 | 部<br>品<br>番<br>号 | 部<br>品<br>名<br>称       | 個<br>数 |
|-------------|------------------|-------------------|--------|-------------|------------------|------------------------|--------|
| 1           | 83885            | PICシャフト           | 1      | 26          | 83892            | ベベルピニオン; 15T           | 4      |
| 2           | 88800            | ベベルギヤ; 19T        | 1      | 27          | 83893            | アイドラギヤ                 | 2      |
| 3           | 92596            | キー; 10×8×35       | 2      | 28          | 83894            | シャフト ④33付              | 2      |
| ●4          | D407210          | オイルシール; D407210   | 1      | ●29         | J6206LLU         | ベアリング; 6206LLU         | 4      |
| ●5          | J6207LLU         | ベアリング; 6207LLU    | 11     | ●30         | J6006LLU         | ベアリング; 6006LLU         | 4      |
| ●6          | DHC72            | スナップリング; H72      | 5      | ●31         | DHC62            | スナップリング; H62           | 2      |
| 7           | 00096            | PICキャップ           | 1      | ●32         | DHC55            | スナップリング; H55           | 2      |
| 8           | 83887            | メインギヤボックス ④9付     | 1      | ●33         | PS8050           | スプリングピン(W); 8×50       | 4      |
| 9           | 00348            | グリースセン; PF1/2     | 1      | 34          | 83895            | カバー                    | 2      |
| 10          | 87643            | ロータギヤケース; A ④14付  | 2      | 35          | 83896            | スプリングカバー               | 2      |
| 11          | 87644            | ロータギヤケース ④13付     | 2      | 36          | 83897            | カバー                    | 4      |
| 12          | 83890            | トラニオン ④51付        | 2      | ●37         | BZ0610WG         | ボルト; M6×10 (8.8)       | 8      |
| ●13         | ONAS6G           | グリースニップル; A-M6×1F | 2      | ●38         | BZ0620WG         | ボルト; M6×20 (8.8)       | 8      |
| ●14         | ONBS6G           | グリースニップル; B-M6×1F | 2      | 39          | 81525            | プッシュリベット; 6×6          | 4      |
| ●15         | BZ1230WG         | ボルト; M12×30 (8.8) | 12     | 40          | 87174            | ロータシャフト ④46、49付        | 2      |
| ●16         | BZ1240WG         | ボルト; M12×40 (8.8) | 8      | ●41         | D357212          | オイルシール; D357212        | 1      |
| ●17         | BZ1430WG         | ボルト; M14×30 (8.8) | 8      | 42          | 00783            | パワージョイント; TL120A-100-T | 1      |
| ●18         | BZ1435WG         | ボルト; M14×35 (8.8) | 12     | 43          | 87175            | ロータジク ④46、49付          | 2      |
| ●19         | BZ1440WG         | ボルト; M14×40 (8.8) | 8      | ●44         | KFD10080500      | キー; 10×8×50 両平         | 6      |
| 20          | 83891            | ベベルピニオン; 16T      | 4      | ●45         | WRA24WG          | ワッシャ; M24              | 6      |
| ●21         | DC30             | スナップリング; S30      | 4      | 46          | 00712            | キャスルナット; M24×1.5       | 6      |
| ●22         | J6306LLU         | ベアリング; 6306LLU    | 4      | 47          | 73279            | カラー                    | 4      |
| ●23         | KFC08070500      | キー; 8×7×50 両丸     | 4      | 48          | 56102            | カバー                    | 4      |
| 24          | 44509            | シム; 35×0.4        | —      | ●49         | PC4032G          | ワリピン; 4×32             | 6      |
| 25          | 44586            | シム; 35×0.2        | —      | 50          | 88801            | ベベルギヤ; 21T             | 1      |

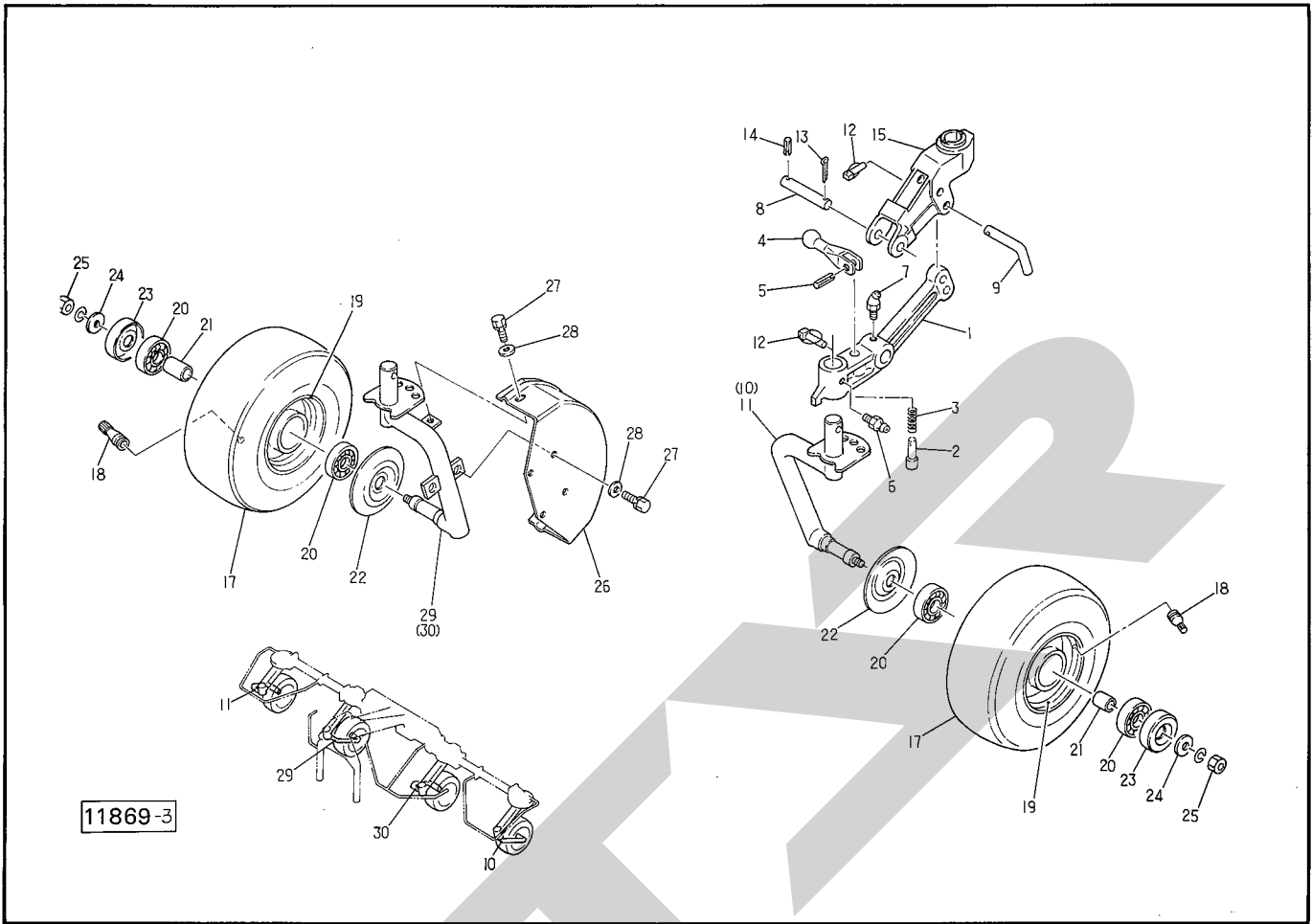


# MG T5510・6210 ジャイロテッタ ロータ・タインアーム



| 見番<br>出号 | 部品番号     | 部 品 名 称          | 個数         | 見番<br>出号 | 部品番号 | 部 品 名 称 | 個数 |
|----------|----------|------------------|------------|----------|------|---------|----|
| 1        | 87647    | ロータプレート; 55      | MGT5510 4  |          |      |         |    |
|          | 87648    | ロータプレート; 62      | MGT6210 4  |          |      |         |    |
| 2        | 87645    | ロータハウジング; 55     | MGT5510 4  |          |      |         |    |
|          | 87646    | ロータハウジング; 62     | MGT6210 4  |          |      |         |    |
| 3        | 83906    | ベベルギヤ; 50T       | MGT5510 4  |          |      |         |    |
|          | 83925    | ベベルギヤ; 50T       | MGT6210 4  |          |      |         |    |
| 4        | 83907    | タインアーム; 55       | MGT5510 24 |          |      |         |    |
|          | 83926    | タインアーム; 62       | MGT6210 32 |          |      |         |    |
| ● 5      | BZ1235AG | ボルト; M12×35(8.8) | MGT5510 24 |          |      |         |    |
| ●        | BZ1235AG | ボルト; M12×35(8.8) | MGT6210 32 |          |      |         |    |
| ● 6      | BZ1250WG | ボルト; M12×50(8.8) | MGT5510 24 |          |      |         |    |
| ●        | BZ1250WG | ボルト; M12×50(8.8) | MGT6210 32 |          |      |         |    |
| 7        | 42783    | ワッシャ; 12         | MGT5510 24 |          |      |         |    |
|          | 42783    | ワッシャ; 12         | MGT6210 32 |          |      |         |    |
| 8        | 79355    | タイン              | MGT5510 24 |          |      |         |    |
|          | 79355    | タイン              | MGT6210 32 |          |      |         |    |
| 9        | 74590    | ホルダ              | MGT5510 24 |          |      |         |    |
|          | 74590    | ホルダ              | MGT6210 32 |          |      |         |    |
| 10       | 79356    | タインシュー           | MGT5510 24 |          |      |         |    |
|          | 79356    | タインシュー           | MGT6210 32 |          |      |         |    |
| ● 11     | BZ1450AG | ボルト; M14×50(8.8) | MGT5510 24 |          |      |         |    |
| ●        | BZ1450AG | ボルト; M14×50(8.8) | MGT6210 32 |          |      |         |    |
|          |          |                  |            |          |      |         |    |
|          |          |                  |            |          |      |         |    |
|          |          |                  |            |          |      |         |    |

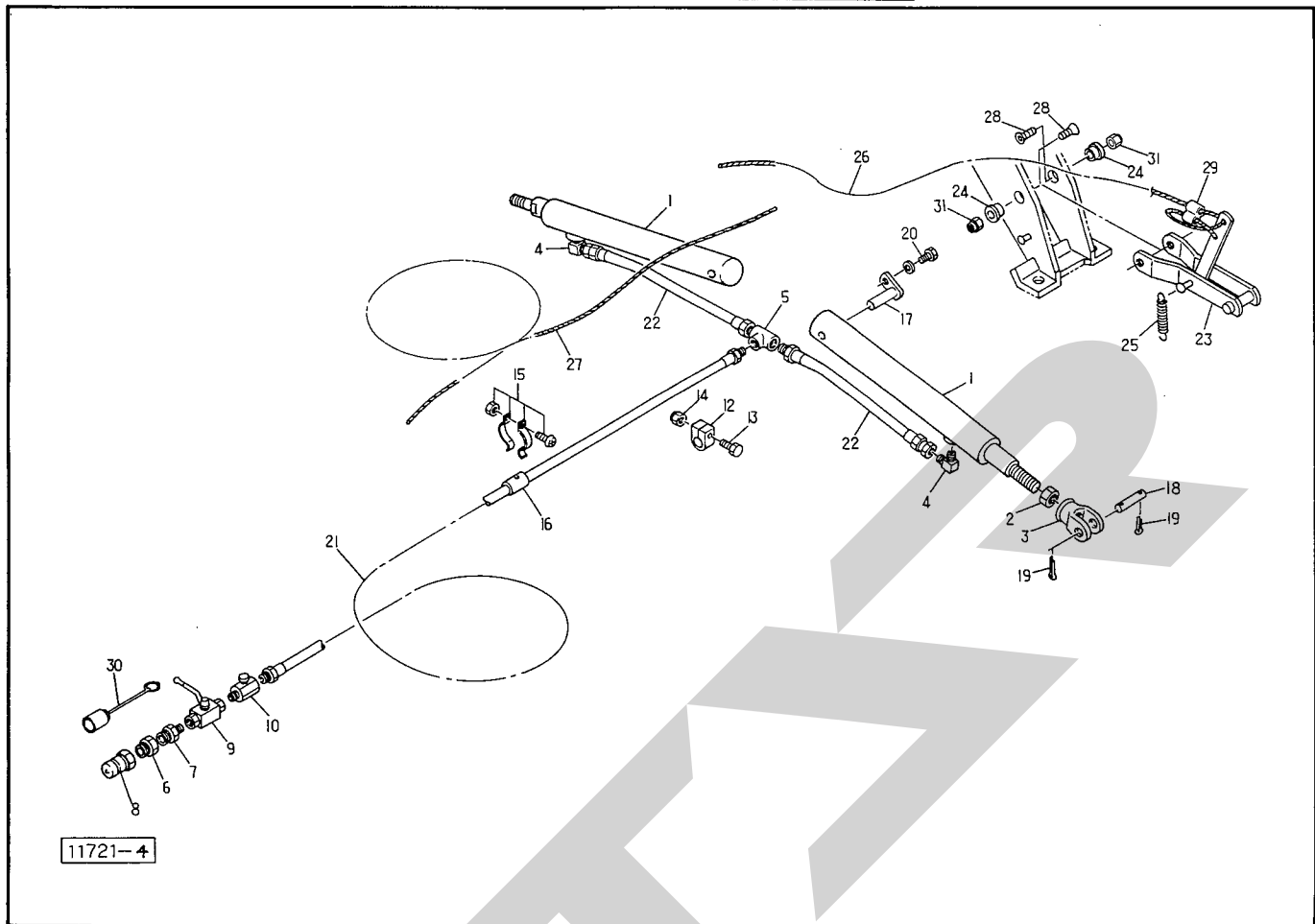
# MG T5510・6210 ジャイロテッダ アクスル・タイヤ・ハブ



| 見番   | 部品番号     | 部品名称                          | 個数 | 見番   | 部品番号     | 部品名称  | 個数 |
|------|----------|-------------------------------|----|------|----------|---|----|
| 1    | 83911    | シャリンアーム (見 6.7付)              | 4  | 24   | 72968    | ワッシャ; 14                                    | 4  |
| 2    | 73303    | ピン (見 5付)                     | 4  | • 25 | NZ14WG   | ナット; M14 (8)                                | 4  |
| 3    | 73304    | スプリング                         | 4  |      |          |   |    |
| 4    | 73305    | レバー (見 5付)                    | 4  |      |          |   |    |
| • 5  | PS 4025  | スプリングピン; 4×25                 | 4  |      |          |   |    |
| • 6  | ONAS 6G  | グリースニップル; A-M6×1F             | 4  |      |          |   |    |
| • 7  | ONCS 6G  | グリースニップル; C-M6×1F             | 4  |      |          |   |    |
| 8    | 83912    | ピン (見 13、14付)                 | 4  |      |          |   |    |
| 9    | 83929    | サポートピン; 16                    | 4  |      |          |   |    |
| 10   | 87254    | ホイールシャフト; L (見 25付) MGT5510   | 1  |      |          |   |    |
|      | 93638    | ホイールシャフト; L-1 (見 25付) MGT6210 | 1  | 26   | 102386   | シャリンカバー; 16                                 | 2  |
| 11   | 87255    | ホイールシャフト; R (見 25付) MGT5510   | 1  | • 27 | BP0820G  | スプリングボルト; M8×20                             | 6  |
|      | 93640    | ホイールシャフト; R-1 (見 25付) MGT6210 | 1  | • 28 | WRA08G   | ワッシャ; M8                                    | 6  |
| 12   | 00739    | リンチピン; 9                      | 8  | 29   | 93635    | ホイールシャフト; L (見 25付) MGT5510                 | 1  |
| • 13 | PC5036G  | ワリピン; 5×36                    | 4  |      | 93641    | ホイールシャフト; L-2 (見 25付) MGT6210               | 1  |
| • 14 | PS5040G  | スプリングピン; 5×40                 | 4  | 30   | 93637    | ホイールシャフト; R (見 25付) MGT5510                 | 1  |
| 15   | 47364    | シャリンサポート                      | 4  |      | 93642    | ホイールシャフト; R-2 (見 25付) MGT6210               | 1  |
|      |          |                               |    | Asy  | 93635Asy | ホイールシャフト; (クミ) (L)<br>(見 29、17~25付) MGT5510 | 1  |
| 17   | 81224    | タイヤ; 16×6.50-8-4PR            | 4  | Asy  | 93641Asy | ホイールシャフト; (クミ) (L)<br>(見 29、17~25付) MGT6210 | 1  |
| • 18 | RTR413   | リムバルブシステム; TR413              | 4  | Asy  | 93637Asy | ホイールシャフト; (クミ) (R)<br>(見 30、17~25付) MGT5510 | 1  |
| 19   | 81225    | ホイール; 5,375 I×8               | 4  | Asy  | 93642Asy | ホイールシャフト; (クミ) (R)<br>(見 30、17~25付) MGT6210 | 1  |
| • 20 | J6205LLU | ベアリング; 6205LLU                | 8  |      |          |   |    |
| 21   | 81226    | カラー                           | 4  |      |          |   |    |
| 22   | 00532    | キャップ                          | 4  |      |          |   |    |
| 23   | 00762    | キャップ                          | 4  |      |          |   |    |



# MG T5510・6210 ジャイロテッダ ユアツ・ロック



11721-4

| 見<br>番<br>号 | 部<br>品<br>番<br>号 | 部<br>品<br>名<br>称     | 個<br>数 | 見<br>番<br>号 | 部<br>品<br>番<br>号 | 部<br>品<br>名<br>称    | 個<br>数 |
|-------------|------------------|----------------------|--------|-------------|------------------|---------------------|--------|
| 1           | 83934            | テンションシリンダ; 20×40×265 | 2      | 26          | 88289            | ワイヤ; Ø2×1600        | 1      |
| ● 2         | NAC1820G         | ナット; M18×2 (3種)      | 2      | 27          | 85862            | ロープ; 6×3500         | 1      |
| 3           | 56369            | クレビス                 | 2      | ● 28        | BJ1240G          | ロッククアナサラボルト; M12×40 | 4      |
| ● 4         | YL20             | エルボ; PT1/4×PF1/4     | 2      | 29          | 87971            | ワイヤロック              | 2      |
| ● 5         | KT20             | ティー; PT1/4           | 1      | 30          | 00778            | カプラキャップ; 1/2        | 1      |
| ● 6         | KB4030           | ブッシング; PT1/2×PT3/8   | 1      | ● 31        | NN12G            | ナイロンナット; M12        | 4      |
| ● 7         | KN3020           | ニップル; PT3/8×PT1/4    | 1      |             |                  |                     |        |
| ● 8         | CL40M            | カプラ; 1/2オス           | 1      |             |                  |                     |        |
| 9           | 79458            | ストップバルブ; 1/4         | 1      |             |                  |                     |        |
| 10          | 71933            | バルブ; 1/4             | 1      |             |                  |                     |        |
|             |                  |                      |        |             |                  |                     |        |
| 12          | 72183            | クリップ                 | 1      |             |                  |                     |        |
| ● 13        | BZ0845G          | ボルト; M8×45 (8.8)     | 1      |             |                  |                     |        |
| ● 14        | NN08G            | ナイロンナット; M8          | 1      |             |                  |                     |        |
| ● 15        | EZB15C           | パイラッククリップ; 15C       | 1      |             |                  |                     |        |
| 16          | 71685            | パイプ                  | 1      |             |                  |                     |        |
| 17          | 83960            | ピン                   | 2      |             |                  |                     |        |
| 18          | 56357            | ピン; 20×53            | 2      |             |                  |                     |        |
| ● 19        | PC5036G          | ワリピン; 5×36           | 4      |             |                  |                     |        |
| ● 20        | BZ1025WG         | ボルト; M10×25 (8.8)    | 2      |             |                  |                     |        |
| 21          | 71463            | ホース; 1/4×2500        | 1      |             |                  |                     |        |
| 22          | 73379            | ホース; 1/4×600         | 2      |             |                  |                     |        |
| 23          | 83971            | ロック                  | 2      |             |                  |                     |        |
| 24          | 85860            | カラー                  | 4      |             |                  |                     |        |
| 25          | 85861            | スプリング                | 2      |             |                  |                     |        |





|        |        |           |  |
|--------|--------|-----------|--|
| 本社     | 066    | 千歳市上      | 長都1061番地2<br>TEL 0123-26-1123<br>FAX 0123-26-2412    |
| 小山事業所  | 307-02 | 栃木県小山市    | 梁2512-1<br>TEL 0285-49-1400<br>FAX 0285-49-1410      |
| 千歳センター | 066    | 千歳市上      | 長都1061番地2<br>TEL 0123-26-1126<br>FAX 0123-23-0517    |
| 小山センター | 307-02 | 栃木県小山市    | 梁2512-1<br>TEL 0285-49-1430<br>FAX 0285-49-1440      |
| 札幌営業所  | 066    | 千歳市上      | 長都1061番地2<br>TEL 0123-22-5131<br>FAX 0123-26-2035    |
| 旭川営業所  | 070    | 旭川市神楽     | 4条9丁目3番31号<br>TEL 0166-61-6131<br>FAX 0166-62-8985   |
| 豊富出張所  | 098-41 | 天塩郡豊富町    | 字上サロベツ1191番地<br>TEL 0162-82-1932<br>FAX 0162-82-1696 |
| 帯広営業所  | 080-24 | 帯広市西      | 22条北1丁目12番地<br>TEL 0155-37-3080<br>FAX 0155-37-5187  |
| 北見出張所  | 090    | 北見市       | 小泉302<br>TEL 0157-24-3880<br>FAX 0157-61-1344        |
| 中標津営業所 | 086-11 | 標津郡中標津町   | 北町2丁目16番2<br>TEL 01537-2-2624<br>FAX 01537-3-2540    |
| 盛岡営業所  | 020-01 | 岩手県盛岡市    | みたけ2丁目4番7号<br>TEL 0196-41-4811<br>FAX 0196-41-5529   |
| 仙台営業所  | 985    | 宮城県多賀城市   | 町前2丁目87番地<br>TEL 022-367-4573<br>FAX 022-367-4846    |
| 関東営業所  | 307-02 | 栃木県小山市    | 梁2512-1<br>TEL 0285-49-1500<br>FAX 0285-49-1560      |
| 名古屋営業所 | 480-01 | 愛知県丹羽郡扶桑町 | 大字高雄字南屋敷191<br>TEL 0587-93-6888<br>FAX 0587-93-5416  |
| 松本出張所  | 399    | 長野県松本市    | 芳野14番10号<br>TEL 0263-27-0897<br>FAX 0263-27-1449     |
| 岡山営業所  | 700    | 岡山県岡山市    | 下中野704-103<br>TEL 086-243-1147<br>FAX 086-243-1269   |
| 熊本営業所  | 862    | 熊本県熊本市    | 長嶺町2255-429<br>TEL 096-381-7222<br>FAX 096-384-3525  |
| 南九州営業所 | 885    | 宮崎県都城市    | 都北町3537-1<br>TEL 0986-38-1045<br>FAX 0986-38-4644    |