

STAR ブロードキャスタ

部 品 表

製品コード		K30974
型	式	TBC17000
製品コード		K30987
型	式	TBC23000
部品供給型式		TBC17000-08

- ・部品ご注文の際は、必ず部品供給型式をご連絡ください。
- ・補用部品の一部には、まとめ・セット販売のみの部品があります。

株式会社IHIアグリテック

部 品 表

部品のご注文について

1. 部品ご注文の際は、下記項目をご連絡ください。

- ① 製 品 名
- ② 部品供給型式（型式）
- ③ 部品名称
- ④ 部品番号
- ⑤ 個 数

※ 部品供給型式は部品表表紙および、本体に貼付のネームプレートに表示しています。

2. 個数欄の ☐、☐ は、以下のことを表しております。

☐ … シムなど、組み込まれている個数が製品個々により異なる部品

☐ … アッセイ品に含まれる部品で単品では供給しない部品

3. 見出番号が ☐ になっているものは、通常部品と違い、納期が長くなりますので、その都度ご相談させていただきます。

4. 補用部品の一部には、まとめ・セット販売のみの部品があります。ご注文の際はご確認ください。また部品表上、分解されていない部品はセット販売のみの対応とさせていただきます。

※ 部品は改良等により予告なく形状・材質を変更することがあります。

補修部品の供給年限について

補修部品は当社純正部品をお買い求めください。市販類似品をお使いになりますと、機械の不調や性能に影響する場合があります。

この製品の補修用部品の供給年限（期間）は、製造打ち切り後9年です。ただし、供給年限内であっても、特殊部品については納期などをご相談させていただく場合もあります。

補修部品の供給は原則的には上記の供給年限で終了しますが、供給年限経過後であっても、部品供給のご要請があった場合は納期および価格についてご相談させていただきます。

保証について

機械の改造は故障の原因となりますので、行わないでください。

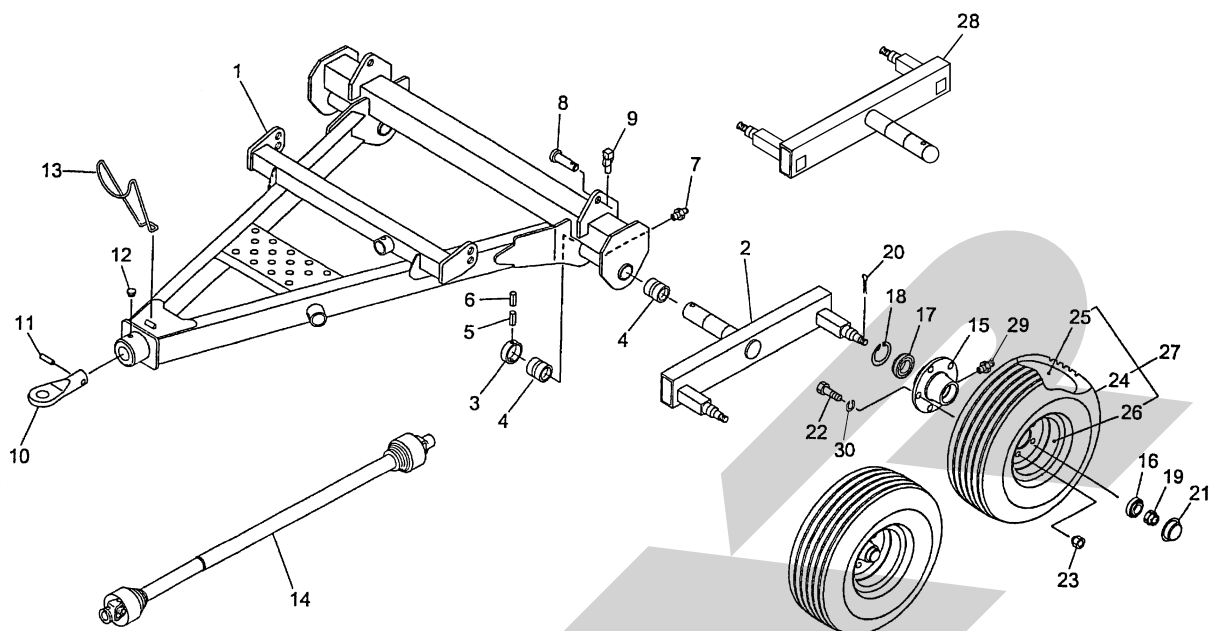
改造した場合や取扱説明書に述べられた正しい使用目的と異なる場合は、保証の対象外になりますのでご注意ください。

ユニットの組み合わせについて

お買い上げいただきました、けん引式ブロードキャスタ **TBC23000** は次のユニットの組合せで構成されております。

ブロードキャスタ本体+サブホップユニット
TBC23000= TBC17000 + UBE23000

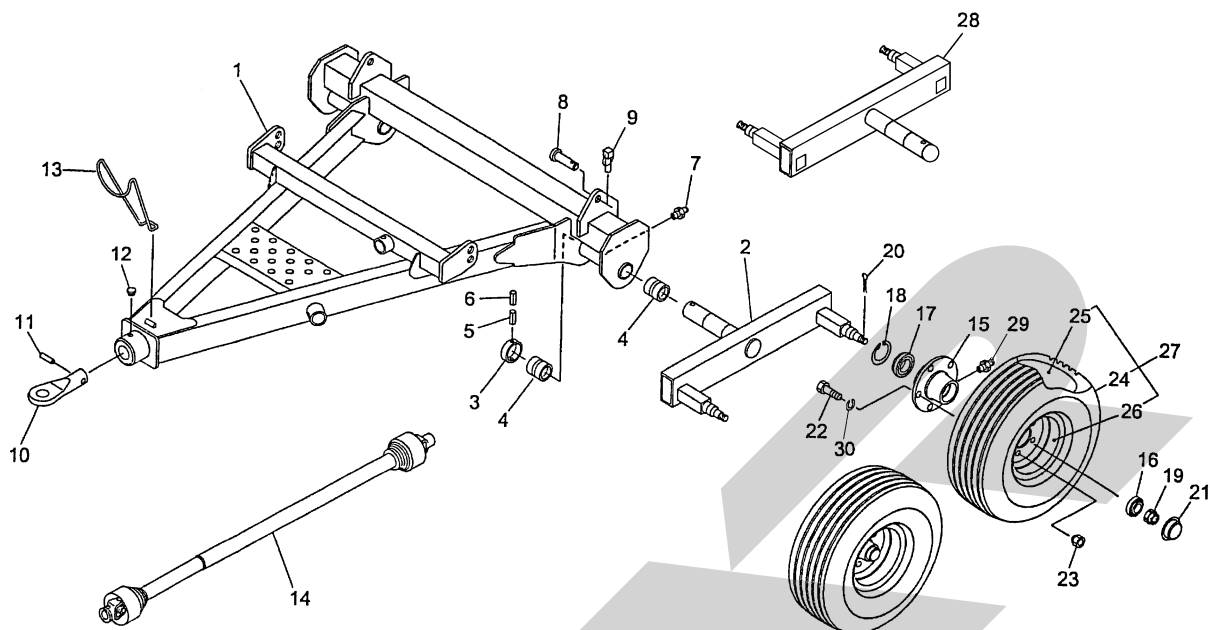
TBC17000・23000 ブロードキャスト
ケンイン



13437-2
065-0024-1002

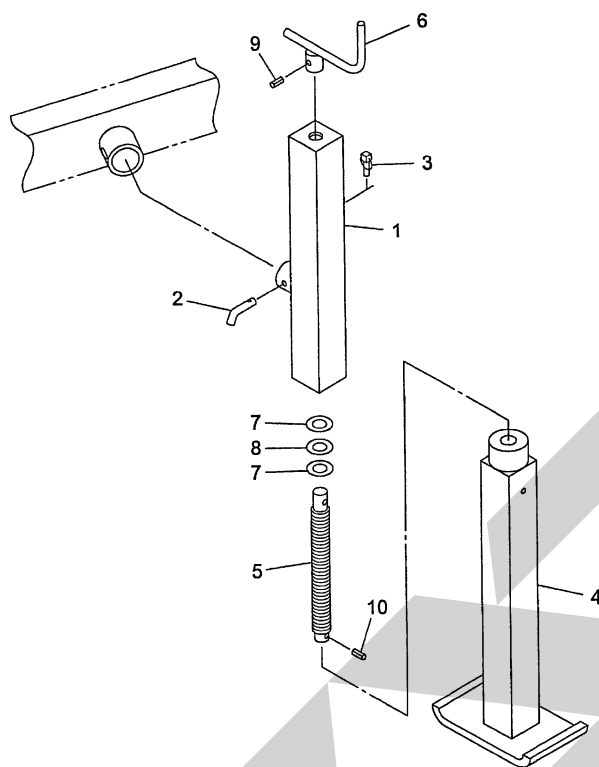
見出番号	部品番号	部品名称	個数	備考
1	1314790004	ドロバCP	1	
2	1353271004	ハブツキシヤジクCP; 795L	1	
3	124564000M	カラー; $\phi 58 \times 20$	2	
4	0665530000	ブッシュ	4	
5	PS100080W	スプリングピン ダブルヨウ 10×80	2	
6	PS060080W	スプリングピン ダブルヨウ 6×80	2	
7	ONAS1	グリースニップル A PT1/8	2	
8	093190000M	ピン	4	
9	000739000M	リンチピン; 9	4	
10	0767003004	ヒッチカン; $\phi 42$	1	
11	076701100M	ピン	1	
12	KMST020	アナジクヨウキャップ 20	1	
13	068168100M	ブラケット	1	
14	JWS130ASY	パワージョイント WS-130	1	
15	0009741004	ハブ; 62×80	4	
16	J30206	テーパローラベアリング 30206	4	
17	J30208	テーパローラベアリング 30208	4	
18	0009750000	シールワッシャ; 40×80	4	
19	000712000M	キャッスルナット; M24×1.5	4	
20	PC040032	ワリピン 4×32	4	
21	000977000M	キャップ; 62	4	
22	BXI16150050	ボルト 10.9 ゼン M16×1.50×45	20	
23	000976000M	ホイールナット; M16×1.5	20	
24	0003790000	タイヤ AS; 10/80-12-6PR	4	
25	0003860000	チューブ; 10/80-12	4	

13437-2
065-0024-1002



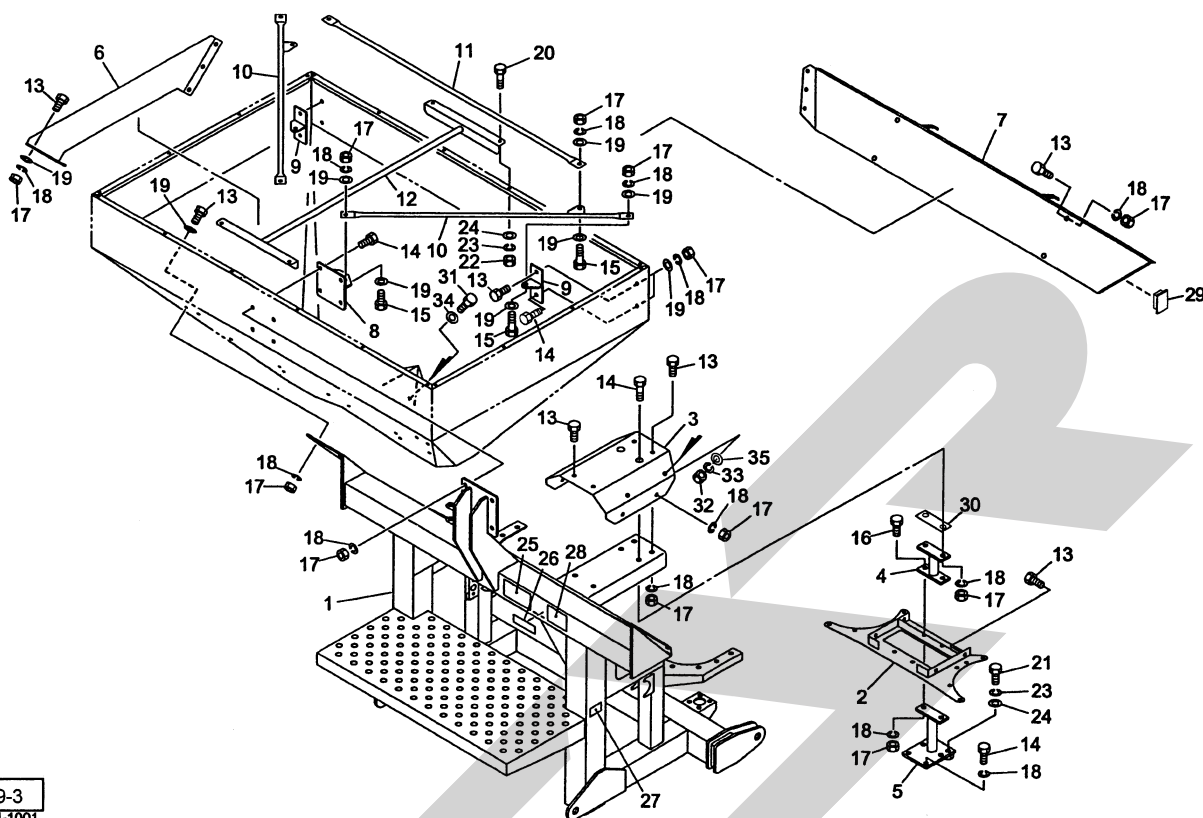
– 2 –

13438
065-0024-1003



- 3 -

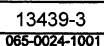
TBC17000・23000 ブロードキャスタ
フレーム



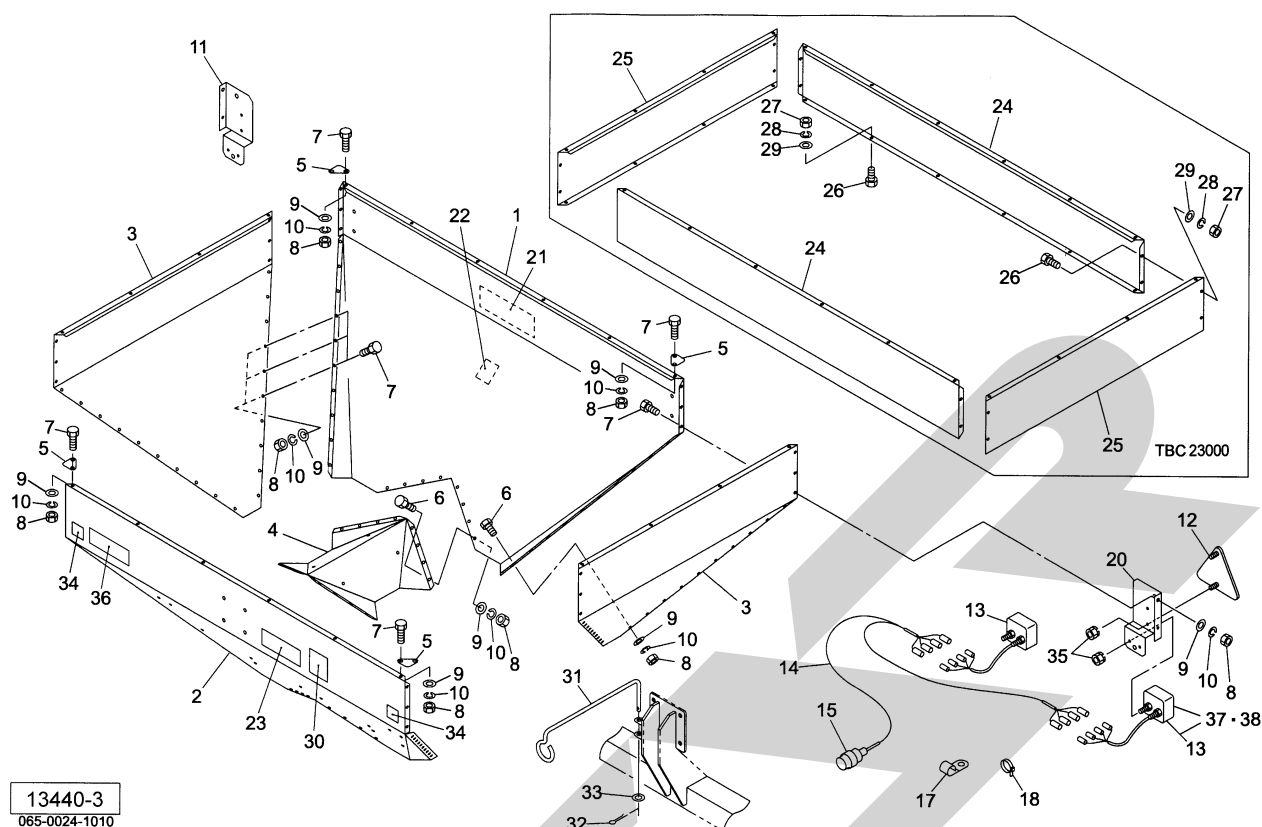
13439-3
065-0024-1001

見出番号	部 品 番 号	部 品 名 称	個数	備 考
1	1314770003	メインフレーム C P	1	
2	1296090003	ベース C P	1	
3	1295231003	チャンネル	1	
4	1296160003	ステー C P ; A	1	
5	1296210003	ステー C P ; B	1	
6	1296680004	シキリイタ	2	
7	1295890003	リヤサポート C P ; T	1	
8	1296530004	ブラケット C P ; F	1	
9	1296560004	ブラケット C P	2	
10	1296590004	パイプ C P ; 1	2	
11	1296600004	パイプ	1	
12	1299220004	パイプ C P ; 2	1	
13	BC10025	ボルト ステン M10×25	30	
14	BC10030	ボルト ステン M10×30	12	
15	BC10035	ボルト ステン M10×35	6	
16	BC10040	ボルト ステン M10×40	2	
17	NS10	ナット ステン 1シュ M10	50	
18	WSS10	バネザガネ ステン 2ゴウ M10	50	
19	0822960000	ワッシャ ; 10. 5×3	28	
20	BC08020	ボルト ステン M8×20	4	
21	BC08016	ボルト ステン M8×16	2	
22	NS08	ナット ステン 1シュ M8	4	
23	WSS08	バネザガネ ステン 2ゴウ M8	6	
24	WRS08	ヒラザガネ ステン M8	6	
25	1301100000	ラベル ; セキサイリョウ 2000	1	

TBC17000・23000 ブロードキャスト
フレーム

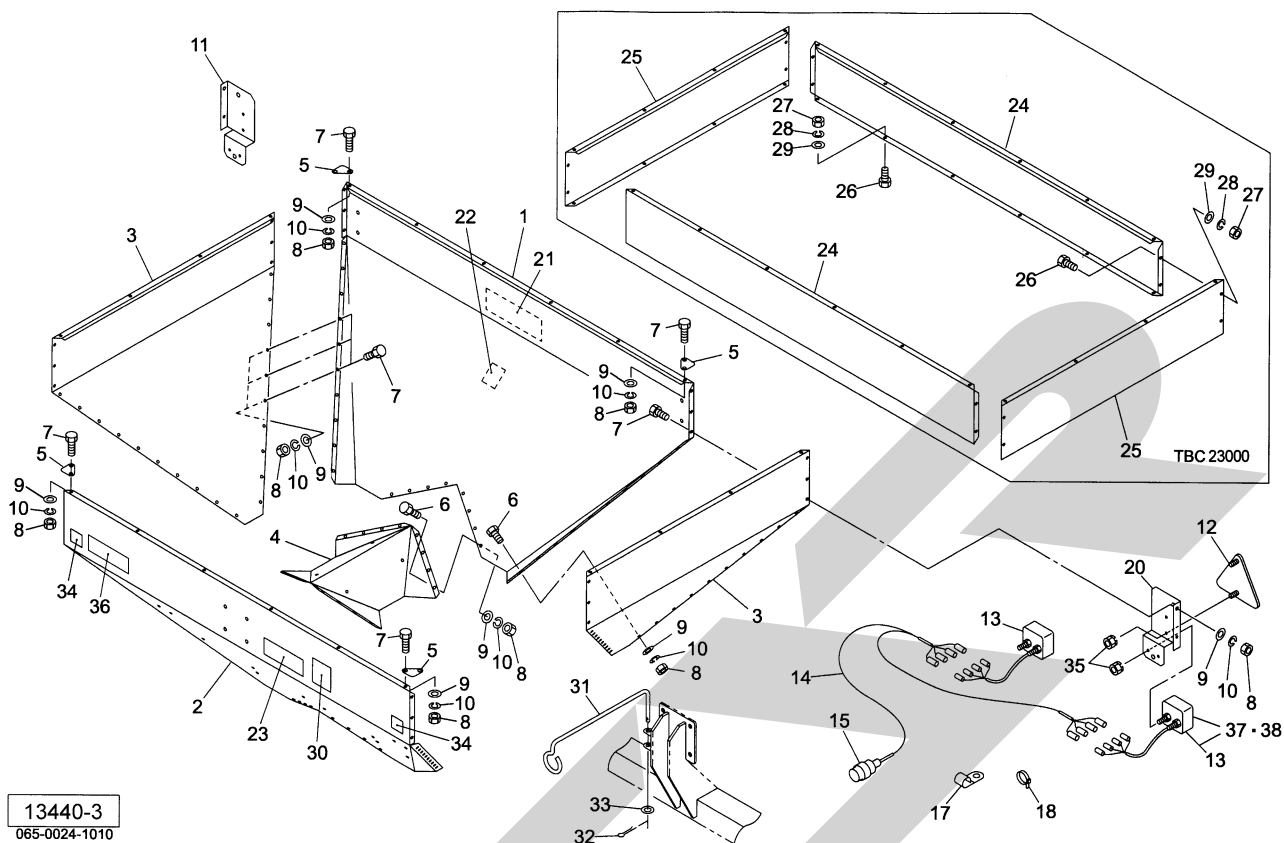
[illegible]

TBC17000・23000 ブロードキャスタ
ホッパ

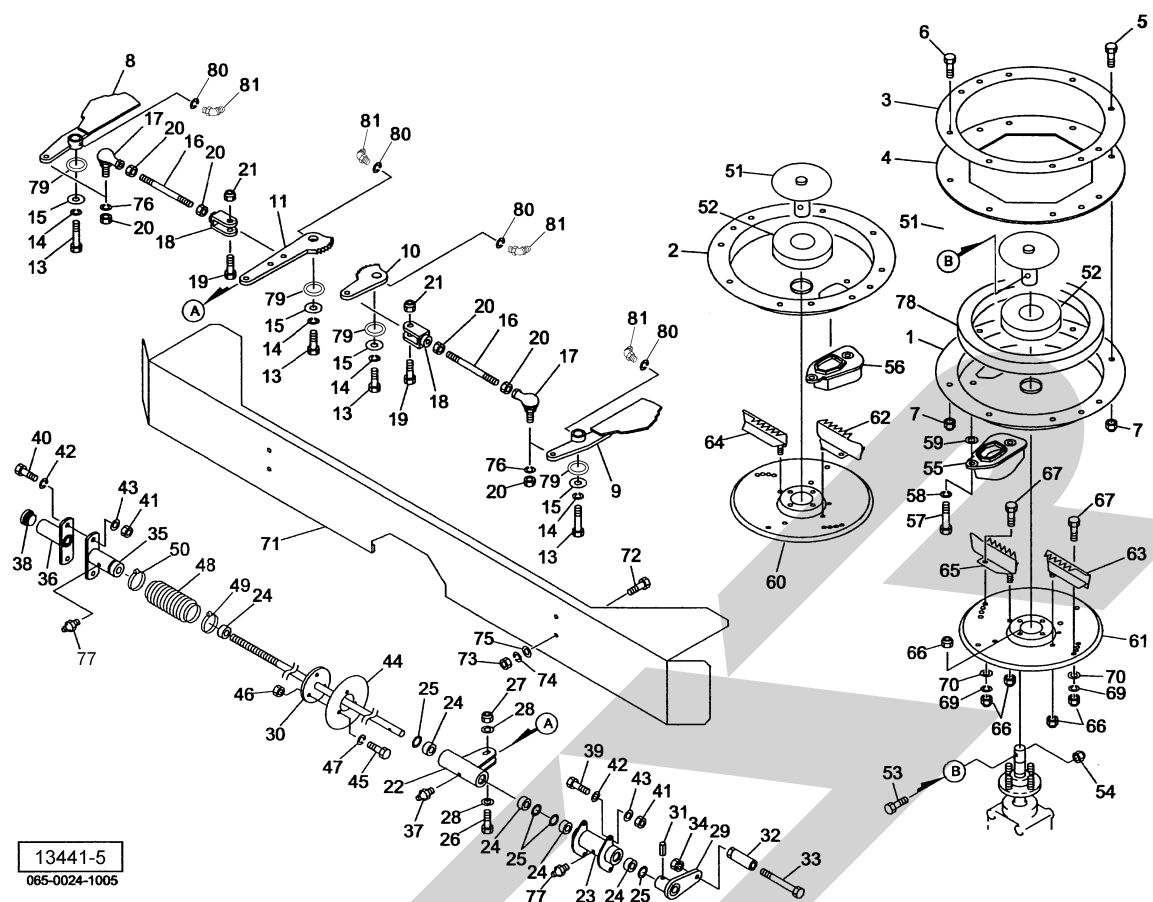


見出番号	部 品 番 号	部 品 名 称	個数	備 考
1	1295120000	ホッパ ; RE	1	
2	1295130000	ホッパ ; F	1	
3	1295140000	ホッパ ; S	2	
4	1295151000	ホッパ ; B	1	
5	1300990004	プレート	4	
6	BC08016	ボルト ステン M8×16	63	
7	BC08020	ボルト ステン M8×20	16	
8	NS08	ナット ステン 1シュ M8	79	
9	WRS08	ヒラザガネ ステン M8	79	
10	WSS08	バネザガネ ステン 2ゴウ M8	79	
11	1314450000	ブラケット ; R	1	
12	0009300000	反射器 ; R-150TR (SナットM5付)	2	
13	1125520000	リヤランプ ; 3F	2	
14	1163510000	コード ; 11500×3.2	1	
15	1125540000	7ポールピン ; 12V	1	
17	130496000M	クランプ	10	
18	ILT150	インシュロックタイ 3.5×152	5	
20	1314490000	ブラケット ; L	1	
21	1339080000	STARマークラベル ; 63 (シンボルツキ)	1	
22	1064180000	ラベル ; ケイコク 37	1	
23	1065360000	ラベル ; ケイコク 122	1	
24	1322730000	サブホッパ ; FRE	2	TBC23000
25	1322740000	サブホッパ ; LR	2	//

TBC17000・23000 ブロードキャスト
ホツパ

[illegible]

TBC17000・23000 ブロードキャスタ
サンプルユニット

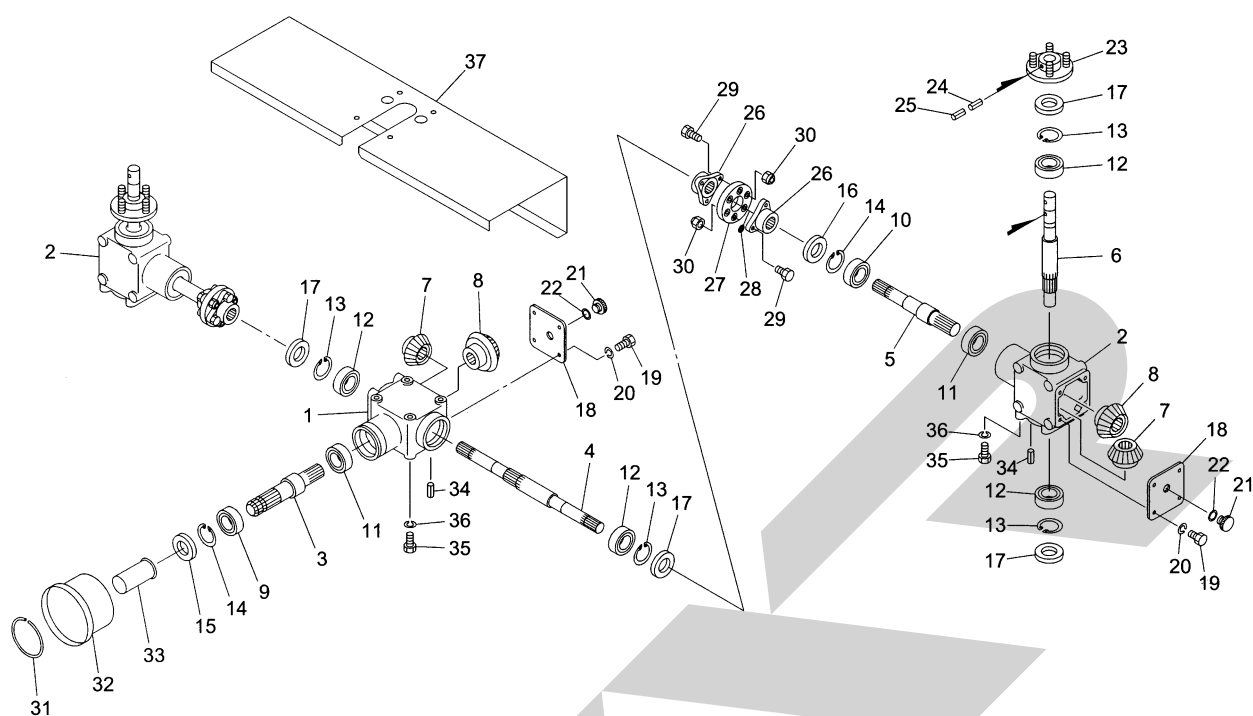


見出番号	部品番号	部品名称	個数	備考
1	1295570000	ホッププレートCP; L	1	
2	1295580000	ホッププレートCP; R	1	
3	1296370003	プレート	2	
4	1296380000	ゴムプレート	2	
5	BC10030	ボルト ステン M10×30	4	
6	BC10035	ボルト ステン M10×35	16	
7	NNC10	ナイロンナット ステン M10	20	
8	1295491003	シャッタCP; R	1	⑧ 80・81 付
9	1295521003	シャッタCP; L	1	⑧ 80・81 付
10	1296391003	アームCP; L	1	⑧ 80・81 付
11	1296411003	アームCP; R	1	⑧ 80・81 付
13	BC08016	ボルト ステン M8×16	4	
14	WSS08	バネザガネ ステン 2ゴウ M8	4	
15	1301000000	ワッシャ	4	
16	1296430000	ロッド	2	
17	1296520000	ロッドエンド	2	
18	079422000M	フォークエンド; 10×40	2	
19	BC10035	ボルト ステン M10×35	2	
20	NS10	ナット ステン 1シュ M10	6	
21	NNC10	ナイロンナット ステン M10	2	
22	1296440003	スライダCP	1	
23	1296470003	ジクウケCP	1	
24	1297750000	プッシュ	5	
25	DHC032	Cガタトメワ アナ 32	4	

TBC17000・23000 ブロードキャスト
サンプルユニット

見出番号	部 品 番 号	部 品 名 称	個数	備 考
26	BC10045	ボルト ステン M10×45	1	
27	NNC10	ナイロンナット ステン M10	1	
28	0822960000	ワッシャ; 10. 5×3	2	
29	1296490003	ハンドルCP	1	
30	130028000M	ロッドCP	1	
31	PS060032	スプリングピン 6×32	1	
32	0241180000	グリップ	1	
33	BC12100	ボルト ステン M12×100	1	
34	NS12	ナット ステン 1シュ M12	1	
35	1300150003	ボスCP	1	
36	1300180003	カバーCP	1	
37	ONA6	グリースニップル A M6	1	
38	1314730000	キャップ 34. 0×3. 2	1	
39	BC08020	ボルト ステン M8×20	4	
40	BC08025	ボルト ステン M8×25	2	
41	NS08	ナット ステン 1シュ M8	6	
42	WSS08	バネザガネ ステン 2ゴウ M8	6	
43	WRS08	ヒラザガネ ステン M8	6	
44	1300310000	セクタプレート	1	
45	BC06020	ボルト ステン M6×20	3	
46	NS06	ナット ステン 1シュ M6	3	
47	WSS06	バネザガネ ステン 2ゴウ M6	3	
48	0968361000	ブーツ	1	
49	0968680000	ステンレスクランプ; 32	1	
50	0968690000	ステンレスクランプ; 38	1	
51	1296744003	スクレーパCP	2	
52	1296811000	カラー	2	
53	BC08055	ボルト ステン M8×55	2	
54	NNC08	ナイロンナット ステン M8	2	
55	1128600003	シャットオフガイド; L	1	
56	1128610003	シャットオフガイド; R	1	
57	BC08020	ボルト ステン M8×20	4	
58	WSS08	バネザガネ ステン 2ゴウ M8	4	
59	WRS08	ヒラザガネ ステン M8	4	
60	1128381000	ディスク; R	1	
61	1128391000	ディスク; L	1	
62	1512340000	ショートブレードCP; R	1	
63	1512350000	ショートブレードCP; L	1	
64	1512360000	ロングブレードCP; R	1	
65	1512370000	ロングブレードCP; L	1	
66	NNC08	ナイロンナット ステン M8	12	
67	BC08016	ボルト ステン M8×16	4	
68	NS08	ナット ステン 1シュ M8	4	
69	WSS08	バネザガネ ステン 2ゴウ M8	4	
70	WRS08	ヒラザガネ ステン M8	4	
71	1300910000	スピンナガード	1	
72	BC08020	ボルト ステン M8×20	4	
73	NS08	ナット ステン 1シュ M8	4	
74	WSS08	バネザガネ ステン 2ゴウ M8	4	
75	WRS08	ヒラザガネ ステン M8	4	
76	WSS10	バネザガネ ステン 2ゴウ M10	2	
77	ONB6	グリースニップル B M6	2	
78	1313710000	ゴムプレート	2	
79	0873081000	シム; 20. 5×0. 27	4	
80	WS06	バネザガネ 2ゴウ M6	4	
81	ONB6	グリースニップル B M6	4	

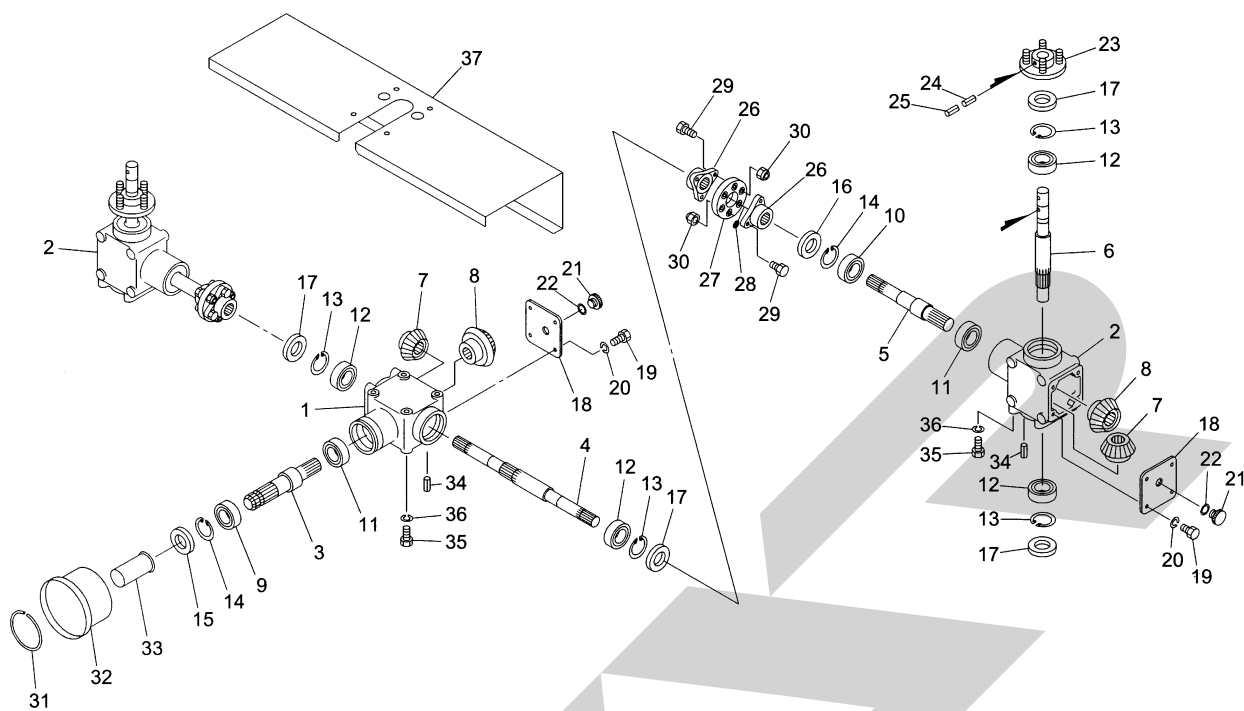
TBC17000・23000 ブロードキャスタ
ギヤボックス



13442-1
065-0024-1004

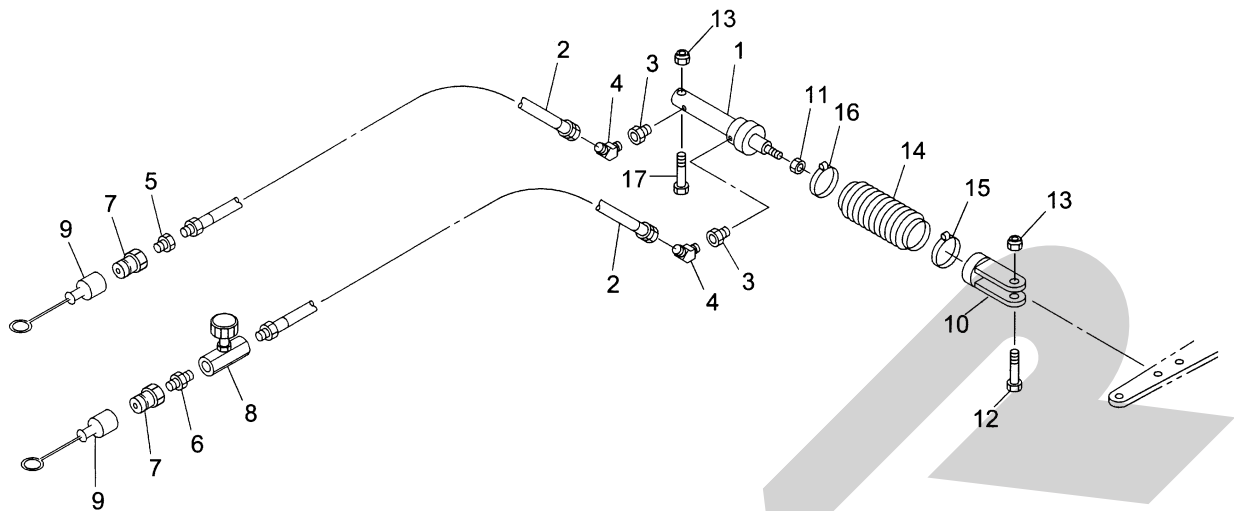
見出番号	部 品 番 号	部 品 名 称	個数	備 考
1	1295100003	スピナボックス ; C	1	
2	1295020003	スピナボックス ; S	2	
3	1295050002	P I Cシャフト	1	
4	1295060003	センタシャフト	1	
5	1295070003	スピナシャフト ; 1	2	
6	1295080003	スピナシャフト ; 2	2	
7	1295030002	ベベルギヤ ; 1 5 T	3	
8	1295040002	ベベルギヤ ; 2 1 T	3	
9	J6007LLU	ボールベアリング 6 0 0 7 L L U	1	
10	J6206LLU	ボールベアリング 6 2 0 6 L L U	2	
11	J6206	ボールベアリング 6 2 0 6	3	
12	J6205LLU	ボールベアリング 6 2 0 5 L L U	6	
13	DHC052	Cガタトメワ アナ 5 2	6	
14	DHC062	Cガタトメワ アナ 6 2	3	
15	D356210	オイルシール D 3 5 × 6 2 × 1 0	1	
16	D306210	オイルシール D 3 0 × 6 2 × 1 0	2	
17	D25528	オイルシール D 2 5 × 5 2 × 8	6	
18	1296890003	プレート	3	
19	BSZ08020	コガタボルト 7 M 8 × 2 0	12	
20	WSA08	バネザガネ 3 ゴウ M 8	12	
21	1488850000	プラグ C P	3	⑦ 22 付
22	ORP020	Oリング ; P 2 0	3	
23	1182630003	フランジ C P	2	
24	PS050040W	スプリングピン ダブルヨウ 5 × 4 0	2	
25	PS080040W	スプリングピン ダブルヨウ 8 × 4 0	2	

TBC17000・23000 ブロードキャスト
ギヤボックス



13442-1
065-0024-1004

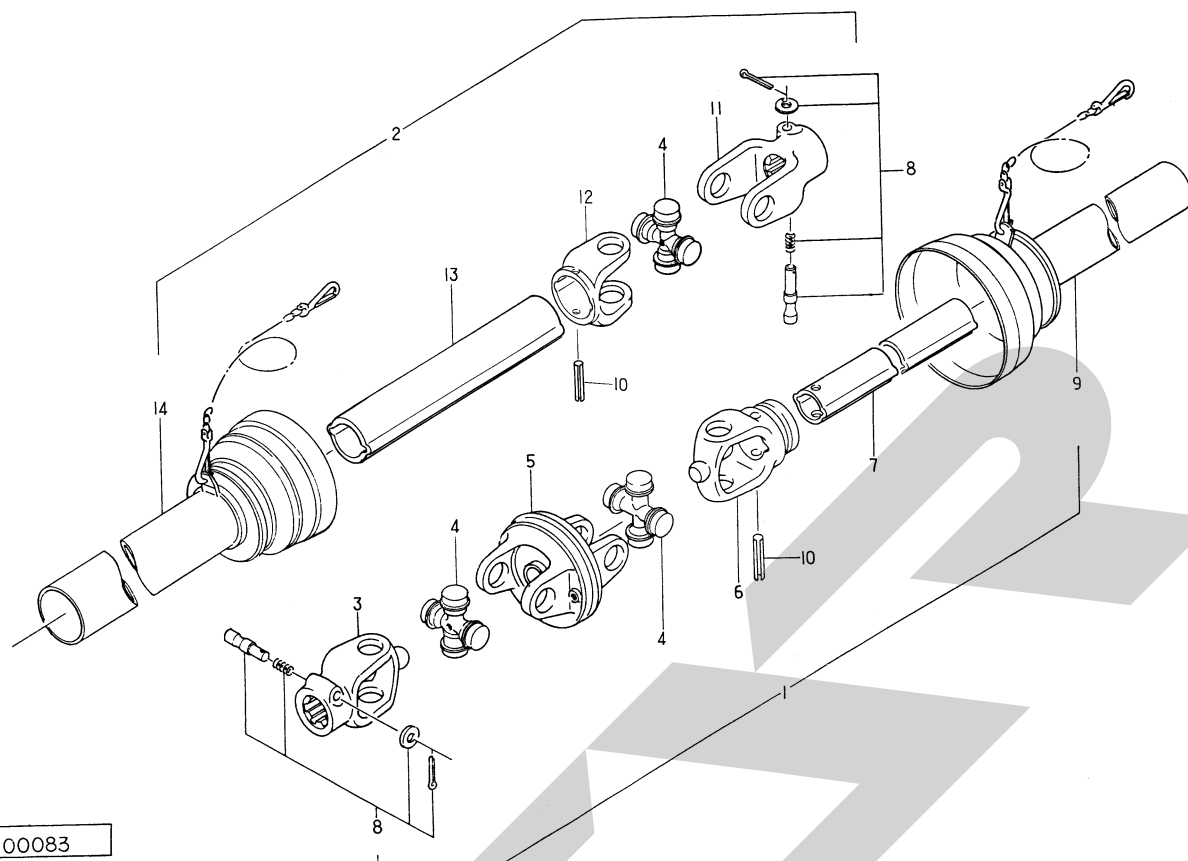
[illegible]



13443

065-0024-1007

見出番号	部品番号	部品名称	個数	備考
1	1095651000	シリンダ ; CWP 20×80×173	1	
2	KH0403150AP	ユアツホース 1/4×3150 1-4	2	
3	109611100M	ブッシング ; PF 1/8×PT 1/4	2	
4	1035-04	ホースエルボ 45 PF 1/4×PT 1/4	2	
5	2081-8-4	ブッシング PT 1/2×PT 1/4	1	
6	2083-8-4	ニップル PT 1/2×1/4	1	
7	CLF40M	カプラ オス PT 1/2	2	
8	112156000M	シボリベン ; 1/4	1	
9	0007781000	カプラキャップ ; 1/2	2	
10	0430861003	M10 フォークエンド ; 1	1	
11	NS10	ナット ステン 1シュ M10	1	
12	BC10045	ボルト ステン M10×45	1	
13	NNC10	ナイロンナット ステン M10	2	
14	0968361000	ブーツ	1	
15	0968680000	ステンレスクランプ ; 32	1	
16	0968690000	ステンレスクランプ ; 38	1	
17	BC10060	ボルト ステン M10×60	1	

[illegible]

千 歳 本 社 066-8555 千 歳 市 上 長 都 1 0 6 1 番 地 2
TEL 0123-26-1123
FAX 0123-26-2412

千 歳 営 業 所 066-8555 千 歳 市 上 長 都 1 0 6 1 番 地 2
TEL 0123-22-5131
FAX 0123-26-2035

豊 富 営 業 所 098-4100 天 塩 郡 豊 富 町 字 上 サ ロ ベ ッ 1 1 9 1 番 地 4 4
TEL 0162-82-1932
FAX 0162-82-1696

帯 広 営 業 所 080-2462 帯 広 市 西 2 2 条 北 1 丁 目 1 2 番 地 4
TEL 0155-37-3080
FAX 0155-37-5187

中 標 津 営 業 所 086-1152 標 津 郡 中 標 津 町 北 町 2 丁 目 1 6 番 2
TEL 0153-72-2624
FAX 0153-73-2540

花 巻 営 業 所 028-3172 岩 手 県 花 巻 市 石 鳥 谷 町 北 寺 林 第 1 1 地 割 1 2 0 番 3
TEL 0198-46-1311
FAX 0198-45-5999

仙 台 営 業 所 983-0013 宮 城 県 仙 台 市 宮 城 野 区 中 野 字 神 明 1 7 9 - 1
TEL 022-388-8673
FAX 022-388-8735

小 山 営 業 所 323-0158 栃 木 県 小 山 市 梁 2 5 1 2 - 1
TEL 0285-49-1500
FAX 0285-49-1560

東 海 営 業 所 485-0081 愛 知 県 小 牧 市 横 内 字 立 野 6 7 8 - 1
TEL 0568-75-3561
FAX 0568-75-3563

岡 山 営 業 所 700-0973 岡 山 県 岡 山 市 北 区 下 中 野 7 0 4 - 1 0 3
TEL 086-243-1147
FAX 086-243-1269

熊 本 営 業 所 861-8030 熊 本 県 熊 本 市 東 区 小 山 町 1 6 3 9 - 1
TEL 096-389-6650
FAX 096-389-6710

都 城 営 業 所 885-1202 宮 崎 県 都 城 市 高 城 町 穂 満 坊 1 0 0 3 - 2
TEL 0986-53-2222
FAX 0986-53-2233