

# IHIインフラ建設健康経営宣言

IHIインフラ建設は、IHIグループの経営理念の一つである「人材こそが最大かつ唯一の財産である」のもと、従業員の心身の健康を大切にした経営に取り組みます。

従業員の活力なくして企業活動とその成長は成り立ちません。私たちは、「風通しの良い健全な職場風土の醸成」「従業員や家族の健康づくりの支援」「誰にとっても働きやすい環境づくり」を通じ、全ての従業員がいきいきとその能力を最大限に発揮できる健康経営を働き方改革との両輪で推進していきます。

そして健康保険組合と協力して、図に示した重点施策に積極的に取り組みます。

従業員の皆さんも主体的に自身の健康管理に努め、チームワークをもって健康で働きやすい職場を目指しましょう。

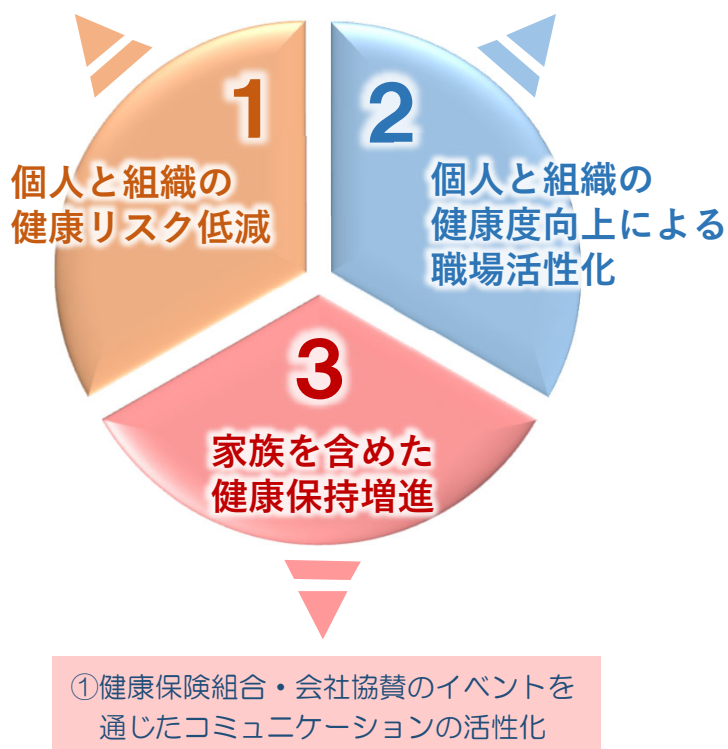
役員・従業員の健康と活力を原動力として、IHIインフラ建設は社会のさらなる発展に貢献していきます。



2021年9月1日  
株式会社IHIインフラ建設 代表取締役社長  
森内 昭

- ①健康診断要管理者の低減
- ②健康診断結果に基づく就業管理の徹底
- ③長時間労働に伴う健康障害の防止
- ④ディフェンスメンタルヘルス対策の徹底
- ⑤禁煙、受動喫煙防止対策への取り組み

- ①一人ひとりの主体的な自己健康管理の推進
- ②オフェンスメンタルヘルス対策の推進
- ③治療と職業生活の両立支援



2023年6月21日

総務人事部

	2021年度	2022年度
従業員数（母数）	495人	540人

\* 2022年4月在籍数

## 健診結果

健康診断	平均年齢	45.3歳	46.0歳
	健康診断受診率	100%	100%
	定期健診 有所見者率（総合判定：C・D）	75.3%	75.3%
	要受診者 受診報告率（総合判定：D）	83.3%	98.9%
	適正体重率（BMI18.5～24.9）	58.3%	59.0%
	血圧 有所見者率	16.3%	18.1%
	血中脂質 有所見者率	35.9%	33.1%
	糖尿 要管理者率	13.1%	13.6%

\* 健診 総合判定：異常なし（A）・軽度異常（B）・要経過観察（C）・要医療（D）

## 生活習慣（問診結果）

健診問診	喫煙率	27.8%	27.2%
	30分以上の運動習慣あり	22.0%	23.8%
	朝食摂取率	74.6%	75.4%
	睡眠での休養十分	51.0%	68.1%

## ストレスチェック

ストレスチェック受検率	90.5%	99.0%
高ストレス者率	6.0%	5.4%

## 施策参加率1（ハイリスク）

特定保健指導実施率	75.0%	98.6%
-----------	-------	-------

## 施策参加率2（ポピュレーション）

健保 健康チャレンジ（10-11月開催）参加率	41.3%	50.7%
-------------------------	-------	-------

## ヘルスリテラシー

健保 健康支援アプリ「Pepup」利用率（登録率）	89.8%	100%
---------------------------	-------	------

## 健康教育

対象：管理職

産業医講話	メンタルヘルスマネジメント			開催なし
	参加率	満足度	理解度	
	78.5%	4.0/5点	4.4/5点	
保健師講話	女性の健康と社内制度			メンタルヘルス
	参加率	満足度	理解度	参加率
	85.7%	4.4/5点	4.2/5点	72.0%

対象：女性従業員（非正規雇用者含）

セルフケア教育	女性の健康と社内制度			女性に不足しがちな栄養素		
	参加率	満足度	理解度	参加率	満足度	理解度
	80.3%	5.0/5点	4.1/5点	80.9%	4.9/5点	4.2/5点

対象：新入社員（新卒）

セルフケア教育（社会人としての健康管理）	入社後の健康管理			入社後の健康管理		
	参加率	満足度	理解度	参加率	満足度	理解度
	92.9%	4.5/5点	4.4/5点	90.0%	4.6/5点	4.7/5点

対象：年代別

セルフケア教育（各年代の健康管理のポイント）	対象：50代以上			対象：40代		
	参加率	満足度	理解度	参加率	満足度	理解度
	84.2%	4.3/5点	4.4/5点	80.8%	4.2/5点	4.4/5点

対象：全従業員（非正規雇用者含）

産業医健康講話	開催なし	生活習慣予防のヒント		
		参加率	満足度	理解度
		76.5%	4.2/5点	4.4/5点

セルフケア教育（外部オンラインセミナー：ルネサンス）	開催なし	オンラインライブセミナー「骨格調整」		
		参加率	満足度	理解度
		62.3%	4.1/5点	4.3/5点

### ワークエンゲージメント \*肯定的回答の割合

社員意識調査	実施率	87.0%	(2023年12月掲載予定)
	「当社は求められる以上のことをやろうという気持ちにさせてくれる」*	40.0%	
	「私は求められる以上に仕事をやろうと思う」*	61.0%	
健康度&ストレス調査	実施率	90.5%	99.0%
	「働きがいがある」*	86.1%	83.3%
	「いきいきする」*	85.8%	87.7%
	成長実感（5点満点）	3.4	3.5
	期待役割の理解（5点満点）	3.6	3.9

### プレゼンティーズム

勤怠	就業制限率（健康上の理由）	0.4%	0.7%
健康度	起床時の疲労回復度（5点満点）	3.2	3.3

### アブセンティーズム

勤怠	新規休業者率（健康上の理由）	0.6%	2.3%
	休業日数（健康上の理由：延べ日数）	69日	600日

### 労働時間

勤怠	時間外労働月80時間/月超過数	0人	0人
	平均年休取得日数（管理職除く）	10.7日	13.9日

### 医療費

	2020年度実績	2021年度実績
一人当たりの医療費	228（千円）	254（千円）

以上

# IHI

Realize your dreams

