



点検業務の効率化を実現した 水門点検サポートシステム

水門点検業務を効率化できる様々な支援ツールを搭載し、計画→点検→報告まですべてタブレットで行えるシステムです。点検に関わる業務の効率化、省力化を目的としています。

スマートデバイス水門点検サポートシステムの概要

安心

フィールド業務支援ツールを用いた
情報共有／迅速な情報の入手

安全

電子黒板利用で軽装化

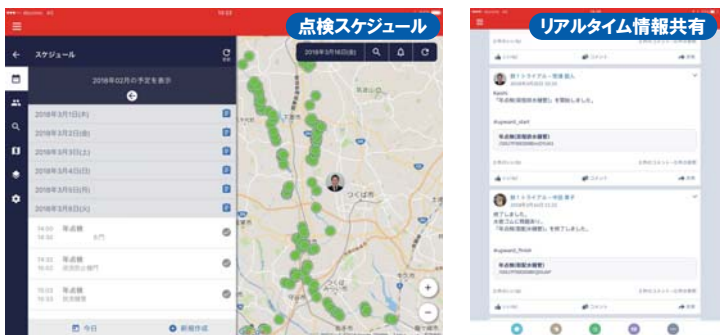
安定

点検報告書作成支援ツールや
遠隔作業支援による品質の向上、平準化



フィールド業務支援ツール

- ・水門を中心とした情報の一元管理を実現
- ・過去の点検実績や設備情報、洪水情報など水門に関するすべての情報を閲覧可能
- ・点検スケジュール、点検ルート、位置情報などリアルタイムな情報共有



点検報告書作成支援ツール

- ・今までの実績から考えられる最適な対応をAIが抽出、提示
- ・ベテランの知識が持ち運び可能に



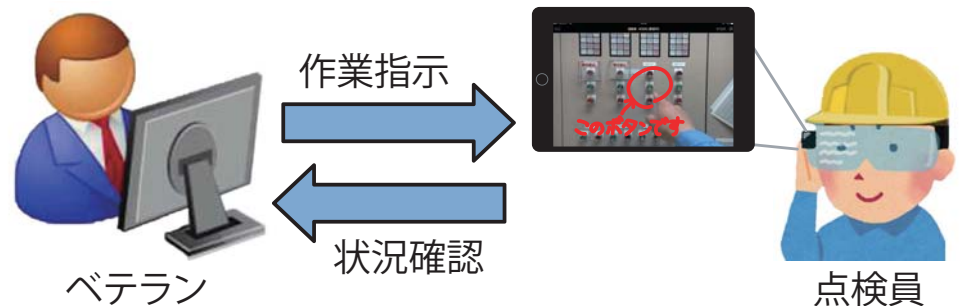
電子工事黒板

- ・帳票作成にもそのまま利用可能な電子黒板機能
- ・どんな場所でも見やすい黒板配置での撮影が可能



遠隔作業支援ツール

- ・ウェアラブル端末を用いた現場共有により、遠隔地においても現地にいるのと変わらない作業支援を実現



スマートデバイス
水門点検サポートシステム

GBRAIN[®]

～タブレットを活用した点検業務効率化／高度化ツール～

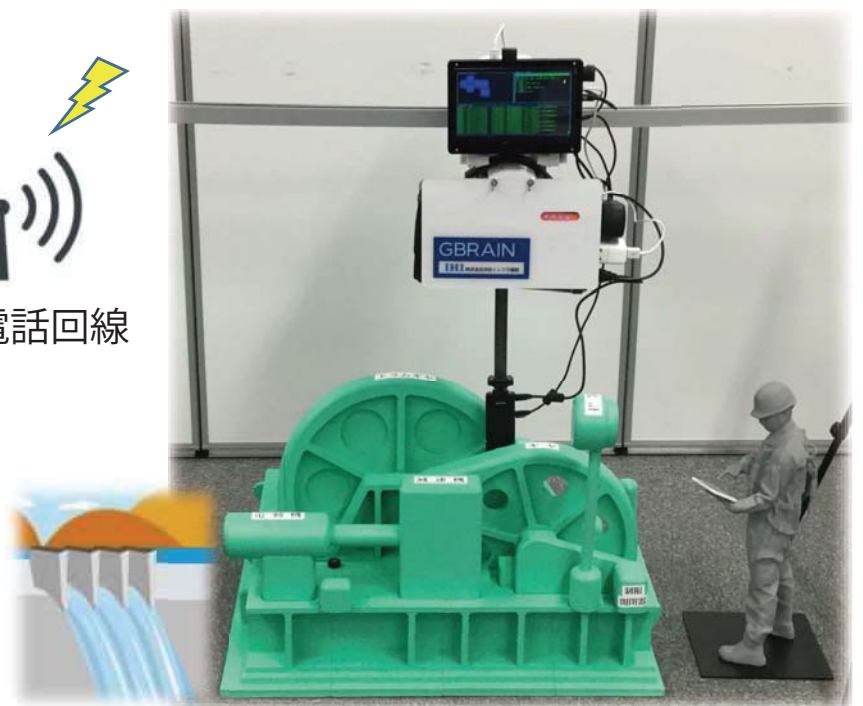
☎ 水門点検カメラロボット

ICT技術を活用したリアルタイムな遠隔【監視】点検装置



【特徴】

- ・携帯電話回線による遠隔制御【通線不要】



- ・バッテリー駆動【電源不要】
- ・360°カメラで全方位リアルタイム遠隔監視
- ・簡単にセット可能

【使用用途】

- ・遠隔監視による開閉装置等の目視点検・経過観察
- ・緊急時対応における遠隔点検・遠隔監視 など