

事業活動と環境のかかわり

■生産活動における環境負荷と環境保全の取り組み

●工場における環境影響の全体像



太田工場 (群馬県)



新潟内燃機・鑄造工場(新潟県)



新潟ガスタービン工場(新潟県)



ニコ精密機器株(新潟県)

工場における環境影響の全体像

INPUT

材料

金属材料 (鉄・アルミ等)
非金属材料 (樹脂・塗料)

エネルギー

総エネルギー量 : 8,978kl
電気 : 5,308kl
燃料 : 3,670kl (原油換算)

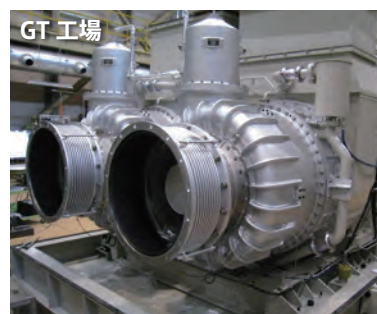
水

使用量 : 389 千m³

その他

化学物質 (PRTR) 取扱量 : 60 t

生産活動



OUTPUT

廃棄物

発生物総量 : 3,552t
再資源化量 : 3,318t (有価物含)
リサイクル率 : 93 %

大気

CO₂ 排出量 : 21,068 t -CO₂

水域

排水量 : 389 千m³

その他

PRTR 対象物質排出量 : 16 t
移動量 : 7 t