

Corporate Profile

中文版



Realize your dreams

我们IHI集团为了地球家园及生息在家园的全人类, 凭借工匠精神,

打造先进的工程技术, 提供各种解决方案。

我们的传统, 在勇于攀登技术巅峰的企业文化之上得以传承。

本着「用技术为社会发展作贡献」的经营理念, 与客户、股东共同携手前行,

并为实现全球化社会, 做出贡献。

我们确信凭借我们的睿智, 凝聚力量定能取得丰硕成果, 使我们的事业迈向成功。

今后将作为社会基础设施领域的专家不断挑战新课题,

以卓越的智慧和能力创造更多价值, 造福人类社会。

IHI Group. Realize your dreams.

目录

集团理念/目录	2-3	技术开发	32-33
主旨信息	4-5	日本国内机构/主要工厂	34-35
可持续发展措施	6-7	日本主要关联公司和主要工厂	36-37
IHI的历史	8-9	海外网络及海外关联公司	38-39
公司概况	10-11	海外事业开发中心	40
四大业务领域	12-13		
各领域主营产品			
资源、能源、环境业务领域	14-19		
社会基础设施业务领域	20-23		
工业系统及通用机械业务领域	24-29		
航空航天业务领域	30-31		

我们将从提供贯穿产品生命周期的价值，构建价值链的角度出发，推动业务改革，以实现持续性高速增长。

总裁
首席执行官
井手 博



集团经营方针2023

在整个“业务转型”期间，我们正通过开展贯穿产品生命周期的价值提供业务（LCB）和氨价值链业务等举措，逐步完善“业务转型的准备”。另一方面，为应对不稳定成为常态的新型社会环境，进一步强化企业结构的必要性也逐渐显现。在本经营方针中，我们将切实推进业务转型，实现可持续的高增长，同时加快企业结构转型，以应对环境的颠覆性变化。

实现持续性高速增长的业务转型和业务组合转型

我们以解决客户、行业和社会所面临的问题为目标，充分运用企业自身的技术和智慧，在提供贯穿产品生命周期的价值，构建整体价值链以及提升价值方面多管齐下开展各项业务转型，同时，通过大胆地向增长型和孵化型业务转移经营资源，推动业务组合的升级。

在被定位为增长型业务的航空发动机和火箭领域，随着商用飞机逐步摆脱新冠肺炎疫情所带来的市场衰退，预计将恢复增长，同时，在国防领域的需求增加也是可以预期的。为了切实满足需求增长，我们将通过大刀阔斧的生产改革来推动增长，从而缩短交付周期，谋求根本性的业务效率提升。我们将落实启动新维修基地的业务，通过开展原材料业务，推动贯穿产品生命周期的业务扩张，以驱动企业发展。另外，我们还将从价值链的角度出发，努力开辟新的业务领域，例如新一代飞机，利用太空、陆地、海底数据的业务等。

未来我们会发展以氨为代表的清洁能源领域，使其与航空发动机和火箭业务并驾齐驱。我们将从采用全球领先的氨燃烧技术的燃气轮机和拥有一流业绩的储

存与接收基地等着手，致力于打造和提升价值链整体的价值，同时考虑投资燃料生产项目。

作为核心业务，资源/能源/环境领域、社会基础设施领域、产业系统/通用机械领域将采用围绕LCB的深化与升级的增长战略，重点贯彻业务结构转型以获取资金，筹措向增长型、孵化型业务投入的经营资源。

应对环境变化，向可变革的企业结构转型

IHI集团重新贯彻以ESG为中心的经营，积极提高业务变革必不可少的数字基础，大力推动实现企业结构转型至关重要的人才储备和培养。

通过以上举措，不断扩大营业现金流，将约一半的投资分配给增长型和孵化型业务，从而实现IHI集团的持续性高速增长。

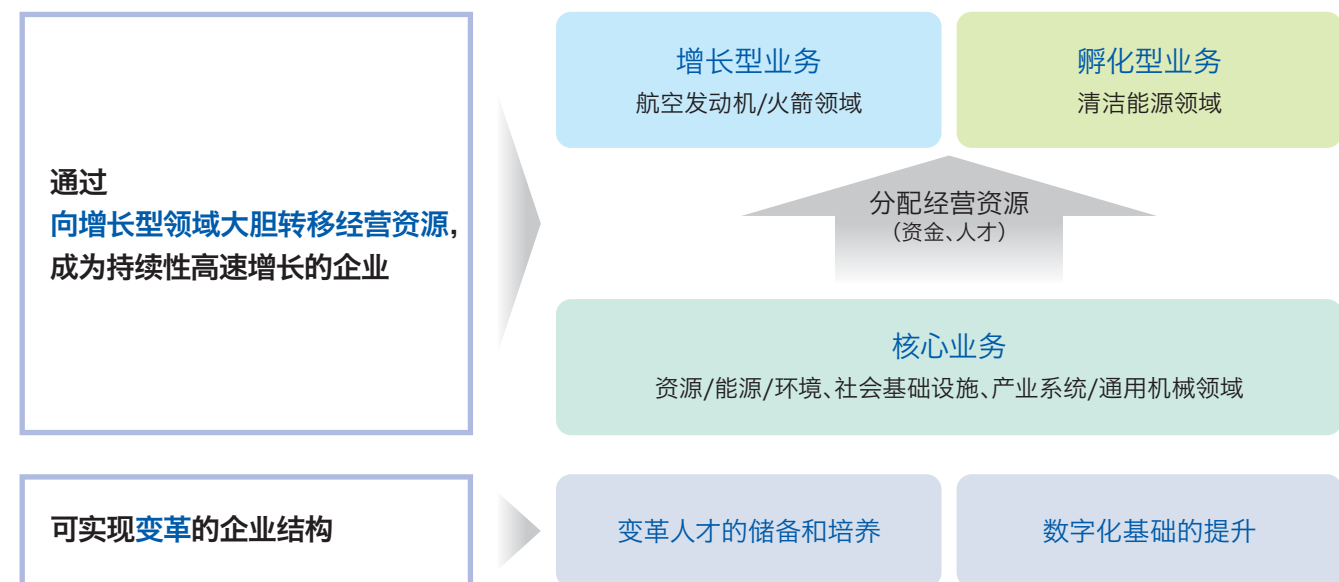
实现持续性高速增长的业务变革

集团的经营战略

以解决客户、行业和社会所面临的问题*为目标，运用企业自身技术和智慧，
致力于“贯穿产品生命周期的价值提供”
“价值链整体的构建和价值提升”，通过多方面努力实现业务转型

* ①实现各产业碳中和的社会 ②保护地球生态系统抵御气候变化
③构建并提高各产业的生态系统 ④保障经济、国家、能源安全等

集团经营方针的要点



可持续发展措施

关于可持续发展的
详细信息



IHI集团着眼于地球环境和人类的可持续性，竭力保护人类免受自然威胁，创建一个安心、安全、生活富足的社会——即“自然与技术兼容并蓄的社会”。

我们将通过业务运营，解决各类社会课题，从而创造社会价值，提升企业价值。

ESG经营与重要课题

我们认为，为了实现可持续发展目标，企业经营中将环境(E)、社会(S)和治理(G)纳入考量是不可或缺的。

我们将“ESG经营”中需优先解决的事项列为重要课题，其中特别重要的是：应对气候变化这一全球性课题；尊重事业经营相关人员的人权；激发身为价值创造原动力的多样化人才的参与度；基于诚信经营赢得利益相关方信任等。

同时，IHI集团设置了ESG经营促进会，由最高经营负责人担任会议主席，负责研讨“ESG经营”的基本方针与措施，监督实施情况，不断推动可持续发展。

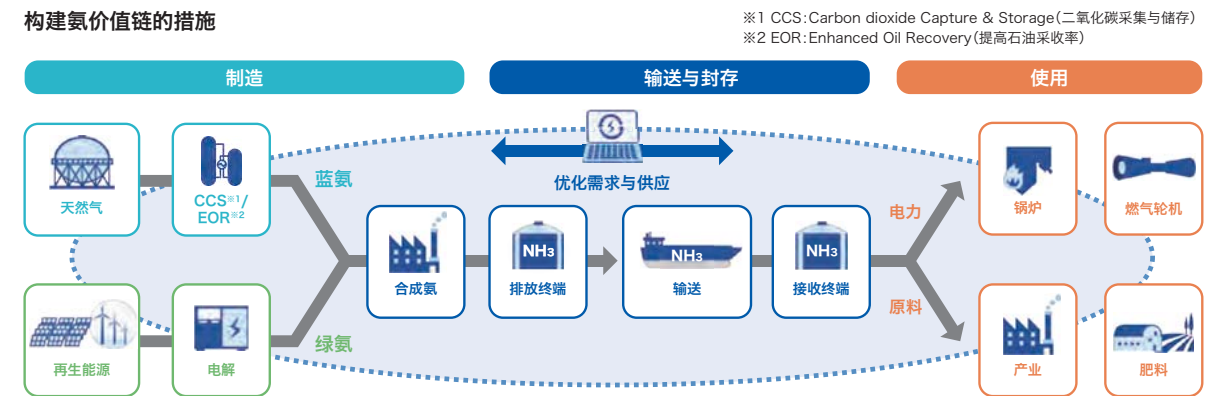


气候变化对策

缓和

在减少和吸收温室气体排放的“缓和”对策方面，IHI集团致力于到2050年实现全价值链的碳中和。对此，我们正在针对燃烧时不会产生二氧化碳的物质“氨”，开发将其用作燃料的技术，并构建从生产到利用的价值链条。

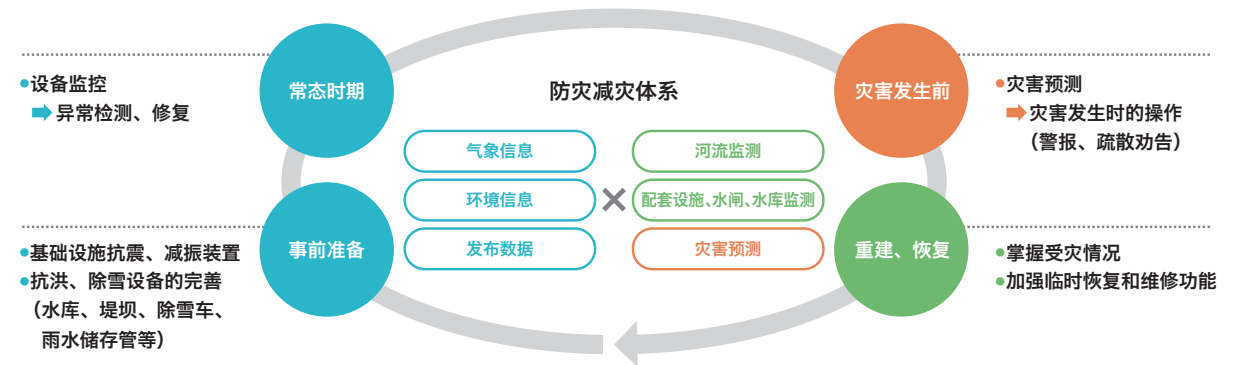
构建氨价值链的措施



适应

在应对气候变化影响的“适用”对策方面，IHI采取了各类措施，包括：完善配套设施，强化抵御自然灾害能力与经济实用性；构建灾害与受灾预测与配套设施整合的体系，实现无人员受灾，建设安心、安全、宜居的社区。

实现具有适应能力的社会基础设施



尊重人权

基于价值链，(IHI集团)致力于预防和降低事业经营活动对利益相关方和权益所有者造成的负面影响，实现富足生活。

※人权拥有者，指因企业活动在人权方面可能受到影响的个人或团体。

多样化人才的积极参与

只有拥抱多样性，准确把握环境变化并灵活应对，才能实现社会的可持续发展。作为这一趋势在经营战略中的体现，“个人和组织的新风貌”、“多样性和包容性”成为(IHI集团)企业承诺的关键词。

IHI的历史

IHI的历史就是日本重工业的历史。

我们将造船事业的技术积累应用于工业机械、设备制造以及工程建设等领域。

现在，我们已经成为工业和社会基础设施领域各种设备的重要供应商。

我们的产品体现出“用技术为社会发展作贡献”的经营理念。



1853
石川岛造船厂创立
由于美国海军准将佩里舰队到达日本，幕府为了抵抗欧美列强，指示水户藩建立了造船厂。



1911
建造了东京中央车站（现东京站）的钢结构
公司打破了架设脚手架的传统，而采用两个可移动的起重机代替，此举赢得了建筑界的赞誉。



1978
专为巴西建立了世界上第一家船装纸浆生产厂
IHI建造了这座230米长的纸浆生产成套设备，将其安装在驳船上，拖运至巴西。



2011
参与先进的GENx 喷气引擎项目
拥有该国际项目约15%的份额，显著改善了该引擎的耗油经济性。



1866
建造了日本的第一艘蒸汽动力军舰——“千代田”号战舰
该舰采用了日本生产的第一台蒸汽机。



1945
制造了Ne20，日本的第一台喷气引擎
搭载该发动机的日本第一架喷气式飞机成功首飞。



1997
为东京湾海底隧道制造了大型盾构机
直径超过14米，这台机器在东京湾海底挖出一条2,853米长的隧道。



2013
Epsilon 运载火箭成功发射
采用次世代固态推进剂的运载火箭，具有优异的性能和低廉的成本。
(照片来源：日本宇宙航空研究开发机构)



1876
石川岛平野造船厂成立
平野富二建立了全国第一家私营造船厂。涩泽荣一积极参与公司初期融资及组织化发展。

平野富二 涩泽荣一/涩泽史料馆藏



1959
石川岛巴西造船厂成立
这是日本第一家海外造船厂，预示着日本企业海外扩张的开始。



2002
交付日本第一台塔式锅炉
向福岛火力发电站交付日本第一台塔式锅炉。2009年再次交付2号机组，其蒸气条件达世界最高水平。
(照片来源：电源开发株式会社)



2015
涡轮增压器生产累计达到5,000万台
在全球各工厂的生产累计达到5,000万台。为了响应用户广泛的需求，依靠具有高可靠性的开发与生产技术，我们正在全球范围内扩大生产与销售活动。



1907
播磨船坞株式会社成立
兵库县相生村（今天的相生市）村长唐端清太郎建立了该公司。



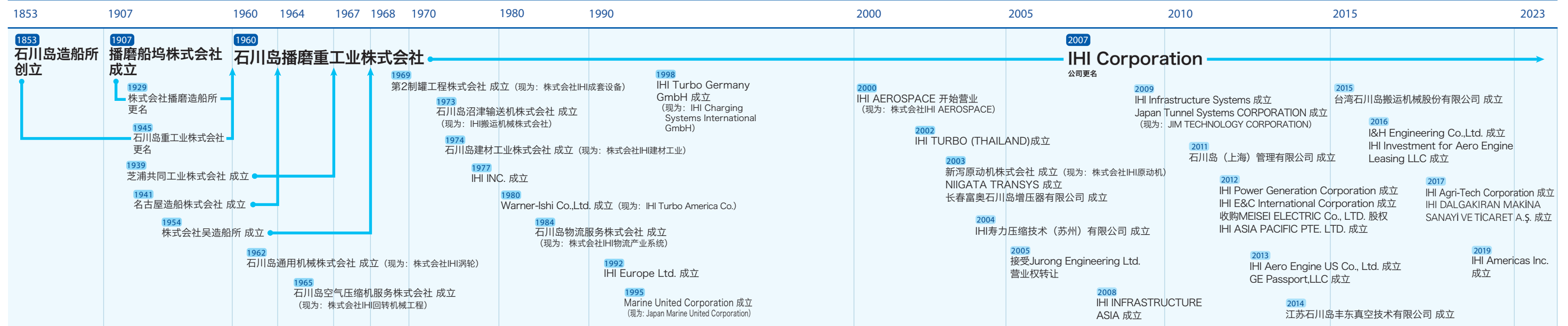
1960
成立石川岛播磨重工业株式会社
陆上机械领先企业石川岛重工业株式会社与造船龙头企业播磨造船工程株式会社合并。



2007
公司名由石川岛播磨重工业株式会社变更为株式会社IHI
集团致力于打造更加先进的全球性品牌



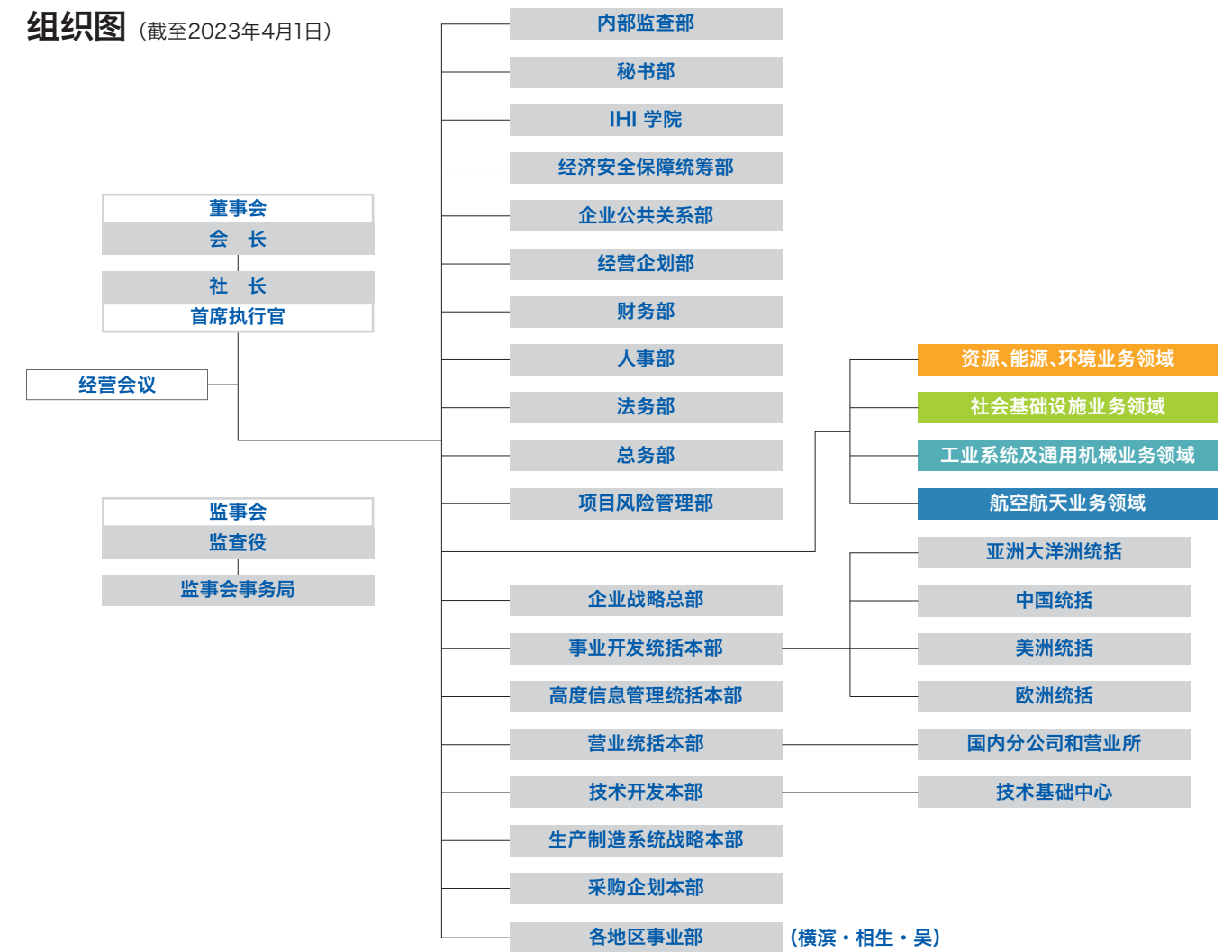
2016
土耳其最长的吊桥“Osman Gazi大桥”（Izmit湾跨海大桥）开通
世界第四大吊桥，位于土耳其西部，连接Izmit湾的南部和北部，中央跨度长达1550米。



公司概况 (截至2023年3月31日)

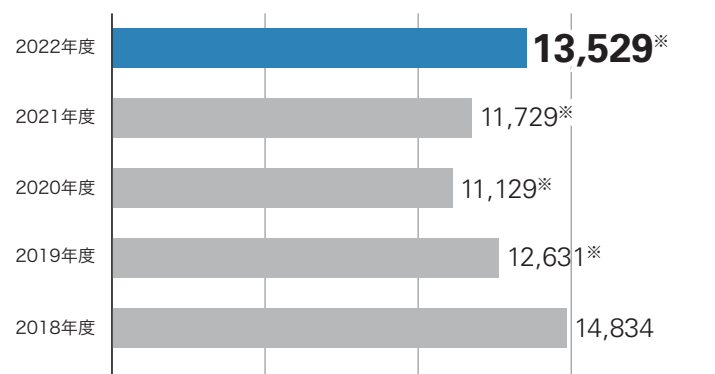


组织图 (截至2023年4月1日)



集团销售额/集团销售利润的推移

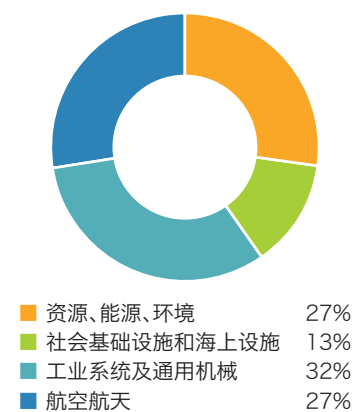
合并销售额/合并销售利润 (亿日元)



※ 2020年度起,集团开始应用国际财务报告准则(IFRS)。由此,2019年度以后的销售金额,均遵循IFRS进行记录。

各业务领域销售额构成比例

(2022年度合并)



※ 因事业领域以外的“其他”和“调整金额”被排除在外,合计可能不是100%。

各地区销售额 (2022年度)

※ 以上所列金额均为取整表示,不足亿日元部分忽略不计。



四大业务领域

IHI集团作为社会基础设施专家,深耕四大业务领域,致力于解决多样的社会课题,为人们的生活带来富足及其他多元价值。

Field
01

资源、能源、环境业务领域

通过提供适合各地区及客户的综合解决方案,为“零碳循环型社会”作出贡献



氨气燃烧技术
图片提供:株式会社JERA(碧南火力发电站)

主营业务

- 原动机
- 碳排放解决方案
- 核电

Field
02

社会基础设施和海上设施业务领域

着眼于全球,以桥梁和隧道为核心,并覆盖全产品生命周期,为打造安全、安心的社会基础设施作出贡献



吊桥“Osman Gazi大桥”(Izmit湾跨海大桥)

主营业务

- 桥梁、水闸
- 交通系统
- 盾构系统
- 混凝土建筑材料
- 城市开发

Field
03

工业系统及通用机械业务领域

与客户共同在产品寿命周期内,全面优化运作(业务运营),为产业基础设施的发展作出贡献



燃料电池系统用电动涡轮增压器

主营业务

- 车辆涡轮增压器
- 停车场设备
- 回转机械
- 热处理、表面处理
- 搬运机械
- 物流、工业系统

Field
04

航空航天业务领域

凭借先进的技术,我们将开创航空运输、国防系统和宇宙利用的未来,为实现富足、安全的社会作出贡献



GENx 涡扇引擎 GENx是General Electric Company的注册商标

主营业务

- 航空引擎
- 火箭系统,宇宙应用

Field 01

资源、能源、环境业务领域

■ 碳排放解决方案	15
■ LNG 接收站、储气罐	16
■ 工艺成套设备和制药成套设备	17
■ 大型设备组件机器	17
■ 燃气轮机, 燃气发动机和柴油发动机	18
■ 核电	19
■ 推进装置	19

碳排放解决方案

IHI集团在为世界各地提供高效、可靠的锅炉的同时,持续推动现有发电设备向高效率、高使用率方向发展,促进低碳化的实现。同时,我们也向国内外市场提供支持生物燃料和废弃物燃料等各类燃料的锅炉产品及排烟处理设施。

此外,我们还在持续推进二氧化碳回收与利用技术、氨气燃烧技术的社会实践。

通过这些技术手段,我们将倡议并提供多元化的解决方案,推动实现脱碳及循环社会。

主要产品一览

- 氨气燃烧技术
- 生物质燃烧技术
- 碳回收技术
- 高效锅炉
- 运行和维护服务
- 排烟处理设施



氨气燃烧技术
图片提供 株式会社JERA(碧南火力发电站)



生物质燃烧技术
图片提供 七岛生物质能有限责任公司



碳回收技术(甲烷化技术)

LNG 接收站、储气罐

在LNG接收基地及LNG储气罐方面, IHI集团拥有日本最大的市场占有率, 并积极进军海外市场, 在印度、卡塔尔、墨西哥、中国台湾、美国、中国都获得实绩。尤其是LNG储气罐建设方面, 我们的市场占有率名列前茅, 包括支持金属双壳式储气罐、PC(预应力混凝土)全容式储气罐、及地下薄膜储气罐等所有型式。

主要产品一览

- LNG 接收站
- LNG 地上储气罐
- LNG 地下储气罐
- 埋地式LNG地下储气罐



LNG 接收站
(面向Semptra 的Cameron LNG 接收站(美国路易斯安那州))
Photo used with the permission of Semptra LNG
©All rights received by Semptra LNG



世界最大容量LNG 地下储气罐(膜结构)
照片提供: 东京瓦斯株式会社



LNG 地下储罐

制炼厂

从工程到设备的采购、建设、启动, 我们持续在天然气液化工厂和石油精炼、石油化工、LPG等广泛领域开展工厂建设, 在日本内外积累了大量实绩。

主要产品一览

- 石油和天然气成套设备
- 化工成套设备
- 天然气液化成套设备



天然气液化成套设备



LPG 成套设备

大型设备组件机器

广泛提供加热炉、冷却塔等构成各种大型设备组件的各种设备。

主要产品一览

- 微粉末立式磨机
- 空气冷却热交换器
- 冷却塔
- EO反应器
- 加热炉
- 化工厂设备
- HTS反应器
- 废水处理设施



压力容器/废水处理设施



精细研磨机



冷却塔

燃气轮机, 燃气发动机和柴油发动机

IHI集团向日本及其他市场提供装载有高效可靠的原动机(燃气轮机、燃气发动机和柴油发动机)的常用发电设备、热电供给设备和应急用发电设备。

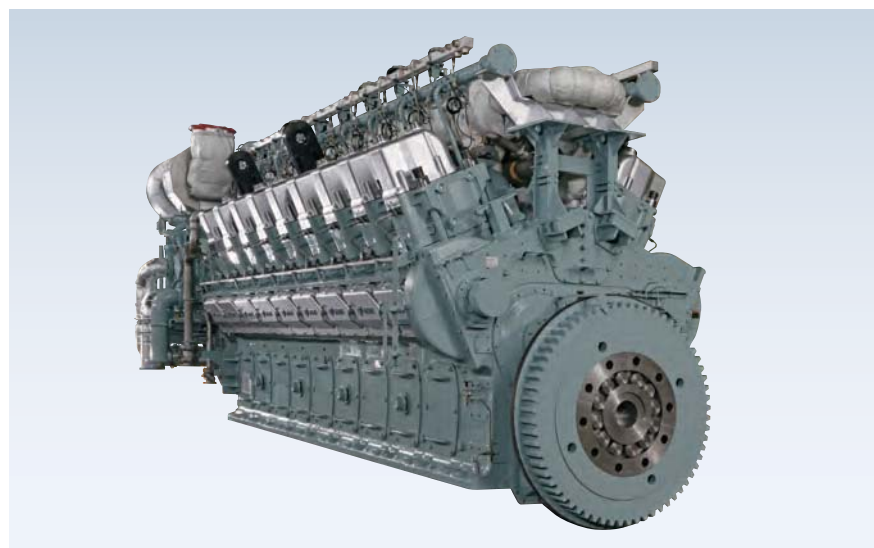
船用方面, 我们提供环保型柴油发动机及双燃料发动机, 并通过采用高效率、低氮氧化物的发动机削减二氧化碳和氮氧化物的排放量。此外, 我们还提供远程监控和设备维修等涵盖产品寿命周期的多元服务。

主要产品一览

- 单循环、复合循环发电设备
- 热电联产设备
- 应急用发电设备
- 柴油发动机(船用、陆用)
- 燃气发动机
- 双燃料发动机
- 燃气轮机



"LM6000" 燃气轮机复合发电设备



燃气发动机"18V28AGS"



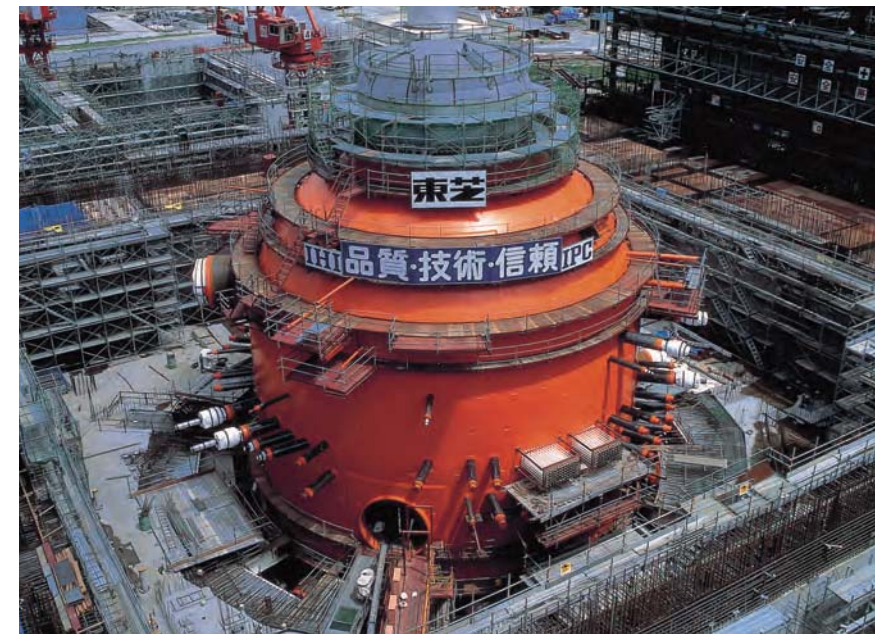
DU-WIN GD 9X82 柴油机

核电

在核电领域, IHI集团不仅提供反应堆压力容器、安全壳和管道系统等关键部件, 还参与了核燃料循环领域以核废料后期处理为代表的研发与建造。3.11东日本大地震后, 我们积极投身于抗震对策、海啸对策、反恐对策等现有设备的安全强化工程中。同时, 我们还在持续推进核电站设备的废炉工程。

主要产品一览

- 核电站用机器设备
- 核燃料循环利用关联机器设备
- 压力容器



核反应堆安全壳



核反应堆压力容器



高能放射性废弃物处理验证设施

推进装置

作为世界拖轮市场的顶级供应商, 我们提供的Z型推进装置(Z-PELLER®), 以其高质量和耐久性获得客户的高度评价。除拖轮外, 该装置还可用于消防船、溢油回收等各种防灾船舶、活跃于港湾工程的起重船、挖泥船、原油挖掘台/海上风力发电辅助船等各种海上作业船。

主要产品一览

- Z型推进装置(Z-PELLER®)



Z型推进装置(Z-PELLER®)

Field 02

社会基础设施业务领域

■ 桥梁、水闸和钢结构	21
■ 盾构机、混凝土建材	22
■ 交通系统	22
■ 城市开发	23
■ 安全	23

桥梁、水闸和钢结构

桥梁业务方面, IHI集团在日本承接了以明石海峡大桥为代表的多个大型桥梁工程。在海外也承接了世界第四大吊桥Osman Gazi大桥(土耳其)等桥梁建设工程, 积累了丰富业绩。
水闸业务方面, 作为日本领先的建造商, 我们持续在日本及其他市场为水利和防洪工程作出卓越贡献。此外, 我们还提供能创造安全、安心、舒适生活的产品与服务, 其中包括防震/制震业务等。

主要产品一览

- 桥梁
- 河川用水闸设备
- 水库用水闸设备
- 制震装置
- 桥梁等合成床板
- 吸音板
- 便桥
- 防震装置



吊桥“Osman Gazi大桥”



河道用闸门(气仙川水闸)



制震装置

盾构机、混凝土建材

IHI集团开发出了世界上最大级别的大口径盾构掘进机和复合式圆型掘进机，极大地提高了施工效率，并进一步推动了盾构机的开发和应用。此外，我们在管片自动组装系统方面也拥有着领先业绩。同时，为顺应时代需求，我们还提供以混凝土为主要材料的多种管片。在土木和建筑领域，我们也持续创造最新的施工方法和产品。



大口径盾构掘进机

主要产品一览

- 盾构机
- 管片
- 管片自动组装系统



特殊截面(复合圆形)盾构掘进机



IC管片

城市开发

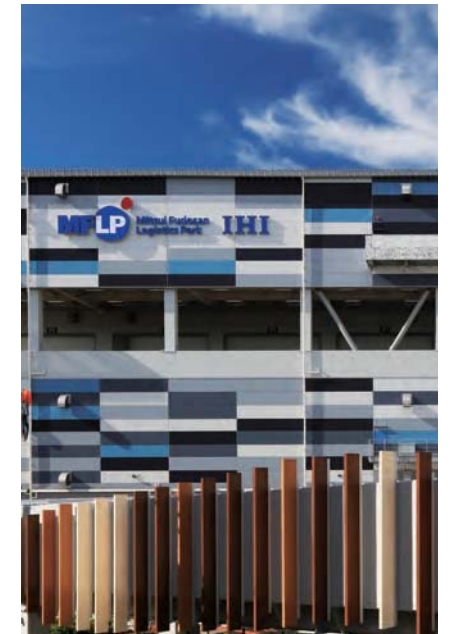
我们正在充分利用IHI集团拥有的房地产开展业务。2022年与三井不动产株式会社的共同业务:物流设施“MFLP东名滨濑”竣工。完善医疗直升机场，为当地社会做贡献。目前，我们正在着手开展将成为丰洲地区旧城改造的收官之作——办公室孵化设施的开发及江东区新砂的滨海工业系统重建等，致力于为社会做贡献并提高企业价值。



从东京湾眺望的丰洲地区旧城改造区域

主要产品一览

- 房地产租赁与销售



设有医疗直升机场的物流设施“MFLP东名滨濑”

交通系统

IHI集团的综合技术应用于多种场景，在日常生活必不可少的“交通”方面为人们提供切实的安全保障。此外，以在新街区开发中不可或缺的环保型超低底盘有轨电车为代表，我们还将进一步提供确保地区交通的轻便型柴油机车、保护铁路系统安全的检修车等全套铁路系统服务。



宇都宫轻轨 超低地板式路面电车 HU300形轻轨

主要产品一览

- 交通系统
- 铁路车辆
- 检修车
- 道路用除雪机



JR东日本 E493系 事业用电车



第一建设工业 确认车 R600

安全

IHI集团应用机电一体化和传感技术为社会提供了丰富的产品。我们将三维激光雷达设备应用于铁路道口障碍物探测装置。目前，该设备在日本国内外已达成超3000台的交付业绩。我们为海港及机场的海关检查处提供可处理图像的X射线检查装置，获得了日本第一的交付业绩。此外，我们还销售体温筛查装置，用以防止病毒传染扩散。



三维激光监控器

主要产品一览

- 三维激光雷达
- 体温筛查装置
- 气象观测系统
- 漏油监控器
- 防灾设备
- 噪音防止设备
- X射线检查设备



紧急地震速报信息接收组件 QCAST™ S740-FCP1

Field 03

工业系统及 通用机械业务领域

■ 停车场系统	25
■ 搬运机械	26
■ 涡轮增压器	26
■ 旋转机械	27
■ 物流解决方案	27
■ 工厂解决方案	28
■ 热处理、表面处理	28
■ 钢铁机械	29
■ 纸浆和造纸机械	29
■ 农业机械、民生相关产品、通用锅炉	29

停车场系统

自1962年交付日本第一台塔式停车场以来, IHI集团凭借多年的丰富经验、可靠的能力及专有技术, 使系统日臻完善。我们将根据日本全国174处服务基地提交的机械维修、检查及使用情况记录, 提出优化方案, 从而提供涵盖产品全生命周期的最佳解决方案。

主要产品一览

- 升降式停车库
- 地下停车场(SSP)
- 两层、多层式停车库
- 自走式停车场



升降式停车库/地下停车场(SSP)



自走式停车场



两层、多层式停车库

搬运机械

IHI拥有100多年的历史, 是日本搬运机械的龙头企业。以连续卸载机、气动卸载机为代表的散装装卸系统已被日本全国的发电厂、钢铁厂广泛应用。用于建筑的悬臂起重机几乎被用于日本所有的摩天大楼, 取得了傲居行业顶级的业绩。售后维修也建立了完善的体制, 以高度的技术实力满足多样化的搬运机械的需求。

主要产品一览

- 卸载机
- 散装装卸系统
- 悬臂起重机
- 动臂起重机



悬臂起重机



连续卸载机



气动卸载机

涡轮增压器

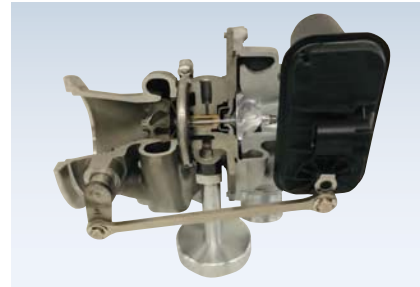
IHI集团提供多系列涡轮增压器产品(内燃机中将吸入空气压缩并传送的装置),供大型船舶、陆地发电用发动机、及小型汽车发动机使用。其中,汽车用涡轮增压器已生产了1亿多台。我们在美国、欧洲、泰国、中国、韩国均建立了研发、生产、销售基地,在全球范围内开展业务经营。



燃料电池系统用电动涡轮增压器

主要产品一览

涡轮增压器



车辆用涡轮增压器



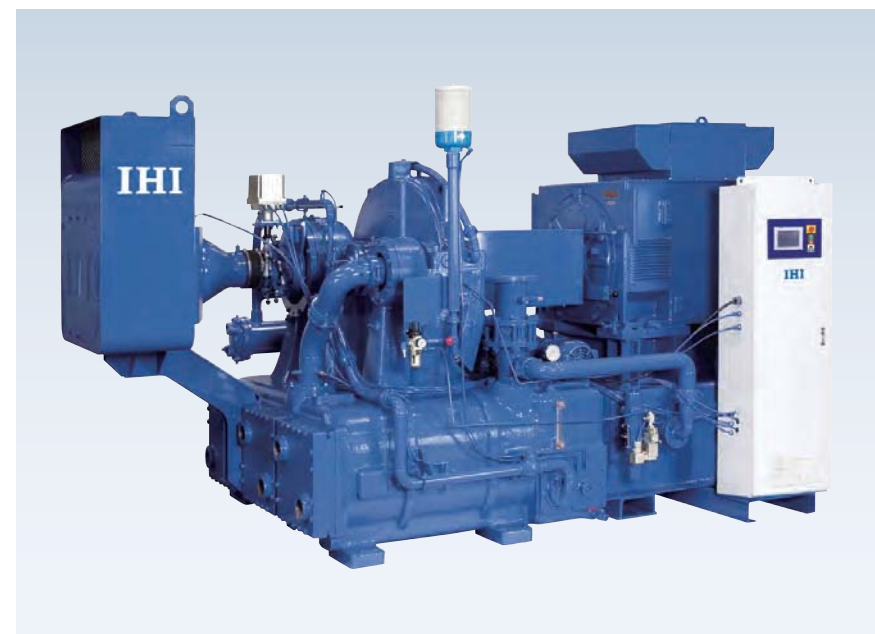
船用涡轮增压器

旋转机械

IHI集团的液化天然气BOG压缩机全球市场份额遥遥领先,涡轮压缩机也占据日本首位的市场份额。此外,我们还提供化学和食品制造工序中固液分离工艺必不可少的分离机、过滤机等产品。这些产品帮助日本乃至世界各地的客户运转成套设备,而我们将携客户同行,了解他们的挑战与关心的议题,持续为其提供工程、售后服务及节能方面的最佳解决方案。

主要产品一览

- 压缩机
- 分离机
- 过滤机
- 齿轮装置



无油涡轮压缩机



螺旋沉降型离心分离机



往复式气体压缩机

物流解决方案

随着电子商务市场的快速发展,物流业劳动力短缺问题愈发严峻,这要求物流行业节省劳动力、提高性能。IHI集团拥有丰富的产品线,包括-60°C下的冷冻及冷藏自动仓库、保管危险品的危险品自动仓库、在洁净环境中的保管和搬运设备、以及搭载AI的卸垛系统等。我们利用丰富的行业经验和独有的专业知识,全面提供“最适合客户”的物流解决方案。



冷冻自动仓库

主要产品一览

- 保管系统
- 搬运系统
- 分拣、拣选系统
- 洁净物流系统



LGV(无人搬运车)



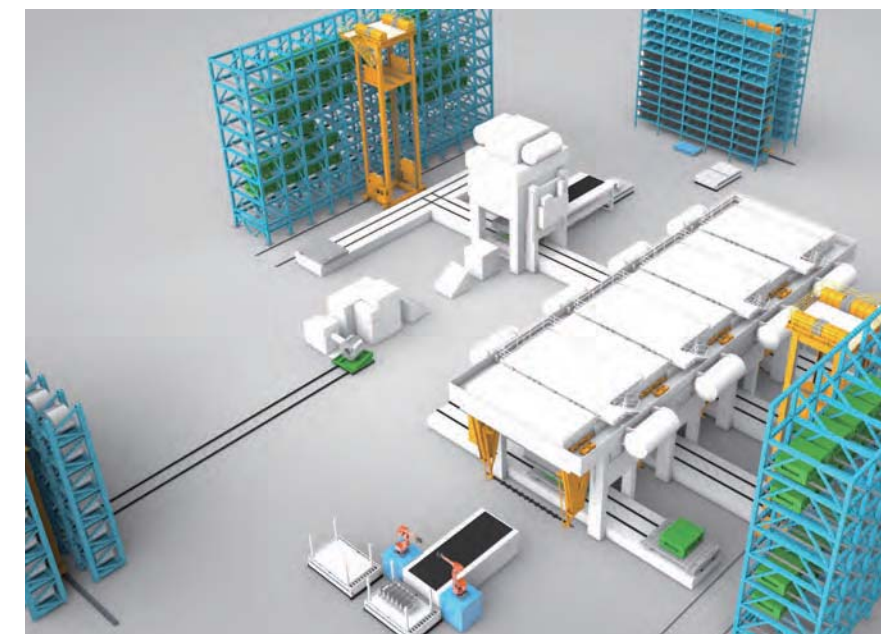
内装AI的卸垛系统

工厂解决方案

制造业目前面临着人才留存困难、多品种少量生产的繁复性问题、以及碳中和目标实现等课题。为了解决这些课题,我们通过省人省力的自动化方案、提高生产性的数字技术、合理高效的信息管理、以及节约能源方案等策略,提供“精准贴合客户”的工厂解决方案。

主要产品一览

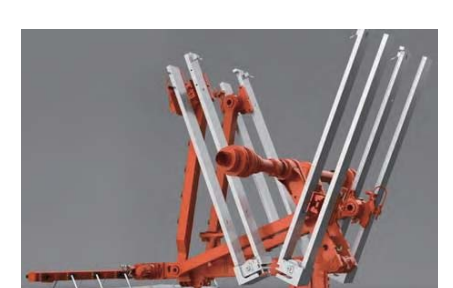
- 制造车间生产线自动化系统
- 搬运系统
- 汽车面板成型生产线
- 橡胶和薄膜成型生产线
- 各种工业机械



制造工厂生产线自动化系统



冲压间传送装置Retrofit



冲压间传送装置(X-Feeder)

热处理、表面处理

IHI集团始终致力于各个产业中的热处理设备和热处理加工事业，提供多个系列的热处理设备，包括真空热处理炉、高压烧结炉、热压机、高纯化炉等。

此外，集团通过PVD/PACVD/CVD技术，向航空航天、汽车零件、医疗器械等多个行业提供高硬度、低摩擦、低磨损、高耐腐蚀性的最先进的表面处理解决方案。

主要产品一览

- 真空热处理设备
- 新材料制造设备
- 薄膜、表面处理装置
- 热处理、表面处理委托服务



真空炉



用于扩散接合的热压机



PVD/PACVD 涂布装置

钢铁机械

我们一直以钢铁厂的主要设备高炉、焦炉成套设备和电炉为主，提供从炼铁设备、炼钢设备的工程到EPC的最尖端技术。为解决钢铁行业需要迫切解决的碳中和课题，我们竭力通过IHI与保尔沃特公司拥有的技术，助力客户实现碳中和。

主要产品一览

- 工业炉



高炉(图片提供 日本制铁株式会社)

纸浆和造纸机械

抄纸机是造纸工厂纸张生产工艺的核心，是总长度超过100米、高速生产纸张的大型机械。此外，在对纸张附加各种功能、提高印刷适应性而进行表面加工的涂布机方面，我们在日本国内外拥有压倒性的业绩，确立了在日本屈指可数的纸浆和造纸机械制造商地位。我们优化造纸原料的备料设备具有全球最高水平的节能性能，为解决环境问题做出贡献。

主要产品一览

- 纸浆和造纸机械



抄纸机

农业机械、民生相关产品、通用锅炉

IHI集团提供水田、旱田、乳畜、畜产等各项作业中蓬勃发展的农业机械。此外，我们也提供草地·草坪维护机器、割草机和草地绿化设备等产品，帮助养护体育设施、学校、公园、河岸堤坝等场地的绿地与草坪。其中，我们还推出臭氧脱臭装置、臭氧杀菌装置等产品，满足不断增长的多样需求。此外，通过将各种设备中使用的通用锅炉进行系列化，我们也将竭力满足在维修等产品生命周期不同阶段的需求。

主要产品一览

- 农业机械
- 草坪维护机械
- 臭氧除菌、脱臭、空气净化器
- 高温暖风系统
- 通用锅炉



小型直流锅炉K系列



臭氧除菌、脱臭、空气净化器



遥控式小型锤刀割草机

Field 04

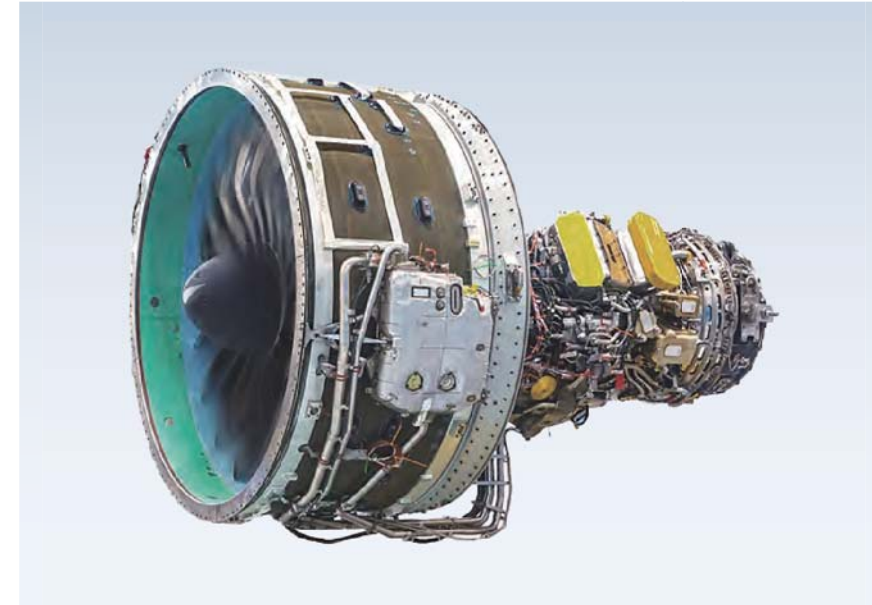
航空航天业务领域

- 航空引擎维修
- 火箭系统、宇宙应用

31

航空引擎维修

IHI集团承担着日本喷气式引擎约七成的生产。在民用航空引擎业务方面，我们参与国际共同开发项目，开发并供应引擎模块和零部件。在引擎优化方面，我们作为亚太区主要基地广受好评，还将继续推动环保型新生代引擎的研究开发。



PW1100G-JM涡扇引擎(内装Airbus A320neo) 出自 JAEC

主要产品一览

- 涡轮扇引擎
- 涡轮轴引擎
- 涡轮喷气式引擎
- 涡轮螺旋桨引擎
- 喷气式引擎维护
- 喷气式引擎测试单元
- 喷气式引擎用各种零部件



引擎维修业务

火箭系统、宇宙应用

IHI集团从初期开始就持续参加日本宇宙开发，以引以为豪的最尖端技术为基础，生产并开发火箭引擎的心脏部位、涡轮泵和燃气喷气装置等产品。2000年，我们与在固体燃料火箭方面拥有傲人业绩的日产汽车宇宙航空事业部整合，业务范围进一步扩张。在宇宙空间站的建设方面，我们参与日本实验楼“希望”的船外实验平台等项目，在开发及生产中发挥了重要作用。同时，在宇宙环境利用方面，我们也为各国际联合实验供应主要的实验系统。

主要产品一览

- 火箭
- 火箭推动用机器
- 火箭控制用机器
- 人造卫星推动用机器
- 人造卫星控制用机器
- 宇宙环境利用机器
- 宇宙空间站相关机器
- 地面实验设备
- 地面援助设备

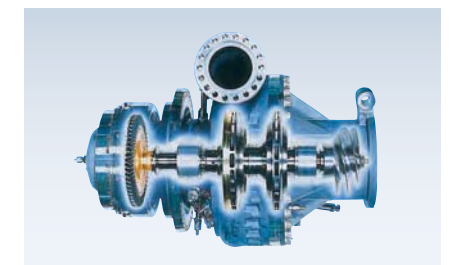


Epsilon 火箭4号机组(提供: JAXA)

H- II A 火箭(提供: JAXA)



H- II A 火箭、LE-7A 引擎用液态氧涡轮泵



H- II A 火箭、LE-7A 引擎用液态氢涡轮泵

通过技术开发为社会增加新的选项

IHI 创新网站  技术信息网站  IHI技报图书馆 

Technology & Intelligence Integration

从江户时代至今, IHI一直在生产社会所需要的产品, 并积累了技术基础。现在, 社会环境的不稳定性已成常态, 以环境问题为首的应解决的社会问题变得日益复杂化。为此, 过去的一刀切的解决方案已不被接受。我们将展望未来的各种可能性, 与多样化伙伴合作积累技术, 挑战能够持续提供新价值的技术开发。



持续的价值提供

能够带来新业务的技术

我们在制定战略方案时关注社会环境的变化和法律制度的修订等周边环境, 推动灵活的技术开发。我们力争加速符合客户用例的社会实际应用, 并利用现实社会中获得的新需求和数据来创造可带来新业务的技术。

■ 实现碳中和社会的技術开发的代表性案例



除了开发从发电厂、工厂等的废气和大气中回收二氧化碳的技术外, 我们还同时开发将回收的二氧化碳与氢气反应从而生产合成甲烷(e-methane)的甲烷化技术以及可持续航空燃料(Sustainable Aviation Fuel, SAF)合成技术。我们还致力于开发以氨为燃料的氨发电技术, 燃烧时也不会排放二氧化碳。

基础技术的进步

世界最前沿的技术开发

为了应对日益复杂的社会问题, 我们不仅致力于提高现有技术水平, 而且努力推动新技术的获取和培养, 进行创新型的技术开发。

■ 电动化相关技术



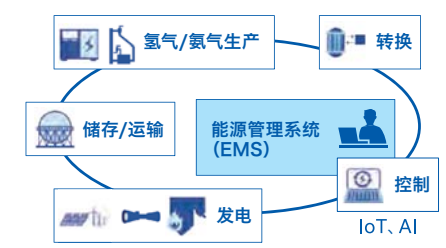
- 旋转机械技术 (大功率电机等)
- 机械要素技术 (气体轴承等)
- 模拟技术 (冷却性能评价等)
- 耐热耐磨涂层技术

■ 新材料及先进生产相关技术



- 复合材料 (CMC、FRP、地质聚合物等)
- 生产技术 (增材制造、3D打印等)
- 检查/测量技术、焊接/接合技术、加工技术
- 结构强度评估技术

■ 能源相关技术

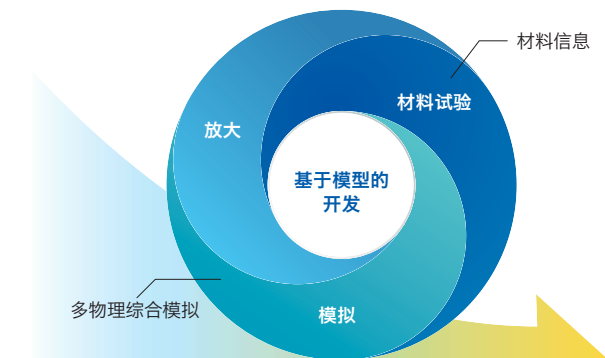


- 物理/化学应用技术 (催化剂/SOEC系统等)
- 燃烧技术 (生物质/氨气等)
- 控制技术 (EMS/机器人控制等)
- 涂装/防腐/表面处理技术

开发流程的高速化

利用数字技术加快技术开发速度

我们引进基于模型的开发, 在技术开发的初期阶段进行各种模拟, 以掌握设计空间, 判断开发的瓶颈和理论界限, 制定最佳开发计划。此外, 我们还用模拟取代了反复进行试验和验证的实证放大试验, 力争缩短开发周期, 尽早将开发技术投入实际应用中。

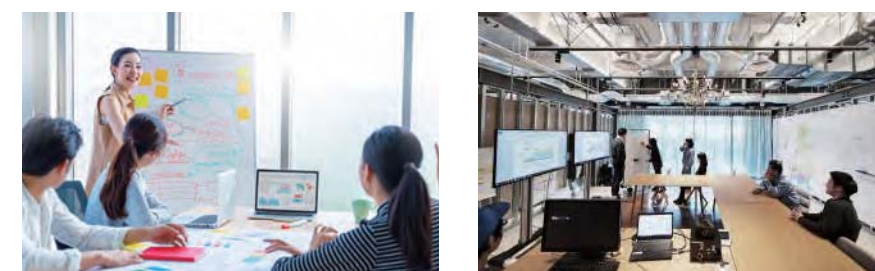


将信息和物理相融合提高开发速度

与伙伴的合作

进入环保系统的核心, 进行共创

我们正在推动与拥有最尖端知识和业绩的日本国内外的企业、大学、研究机构等的跨组织合作。设立IHI-ISCE² Sustainable Innovation Centre (ISCE²: 新加坡科技研究局的化学、能源和环境可持续发展研究所)、IHI×东北大学氨价值链共创研究所等, 以构建共创机会。IHI与伙伴争取发挥各自的优势, 提高所提供的价值, 加快速度, 广泛向社会普及。



在位于横滨事业所内的共创中心Tsunagu Lab. Ignition base (统称i-Base), 为了解决社会问题, 我们与客户、伙伴成为一体, 共同致力于解决方案的创新。

日本国内机构/主要工厂 (截至2023年4月1日)

总部

邮编135-8710 东京都江东区丰洲三丁目1-1 (丰洲IH大厦)
电话: +81-3-6204-7800

昭岛事务所

邮编196-8686 东京都昭岛市拜岛町3975-18
电话: +81-42-500-7250

横滨工程中心

邮编235-8501 神奈川县横滨市矶子区新中原町1
电话: +81-45-759-2111

相生综合事务所

邮编678-0041 兵库县相生市相生5292
电话: +81-791-24-2206

吴综合事务所

邮编737-0027 广岛县吴市昭和町2-1
电话: +81-823-26-2105

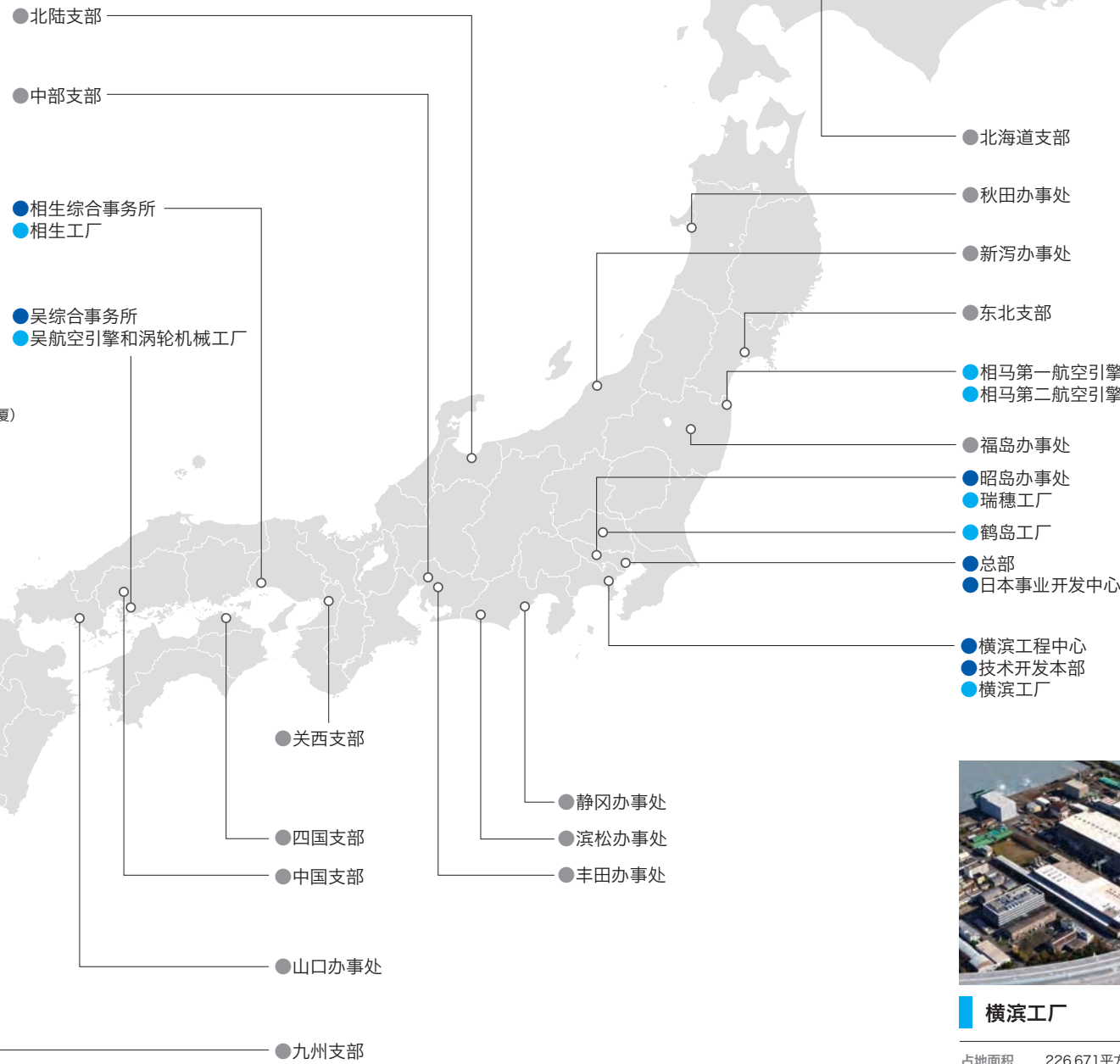
技术开发本部

邮编235-8501 神奈川县横滨市矶子区新中原町1
电话: +81-45-759-2213

日本事业开发中心

邮编135-8710 东京都江东区丰洲三丁目1-1 (丰洲IH大厦)
电话: +81-3-6204-7747

- 事务所
- 工厂
- 分公司和销售办公室



相马第一航空引擎工厂

占地面积 181,673平方米
产品和服务 航空引擎、燃气轮机和航天开发相关叶片部件的制造
认证 JIS Q 9100 & JIS Q 9001 (ISO 9001)
JIS Q 14001 (ISO 14001)
JIS Q 27001 (ISO/IEC 27001)
Nadcap
Pratt & Whitney LCS



相马第二航空引擎工厂

占地面积 192,629平方米
产品和服务 航空引擎部件、燃气轮机部件的制造及宇宙开发相关部件的制造
认证 JIS Q 9100 & JIS Q 9001 (ISO 9001)
JIS Q 14001 (ISO 14001)
JIS Q 27001 (ISO/IEC 27001)
Nadcap
Pratt & Whitney LCS



鹤岛工厂

占地面积 136,100平方米
产品和服务 民用航空引擎维修
认证 JCAB/FAA/EASA 认证工厂(追加所在地址)
ISO 14001
JIS Q 27001 (ISO/IEC 27001)
JIS Q 9100 & JIS Q 9001 (ISO9001)



瑞穗工厂

占地面积 200,620平方米
产品和服务 航空引擎的组装与维修、燃气轮机和航天开发装备
认证 JIS Q 9100 & JIS Q 9001 (ISO 9001)
FAA Repair Station
JCAB认证工厂
EASA Maintenance Organisation
CAAC Maintenance Organization
ISO 14001
JIS Q 27001 (ISO/IEC 27001)
Nadcap



横滨工厂

占地面积 226,671平方米
产品和服务 核电设备、核燃料循环利用设备、化学工艺设备用机器、净化和废弃物处理相关设备、火力发电用机器的设计、工程技术、采购、制造、安装、运行维护及检修工业用机器的制造
认证 ASME(N, NPT, NA, NS, U, U2, S)
ISO 9001: 2015
ISO 14001: 2015



相生工厂

占地面积 228,784平方米
产品和服务 锅炉、液化天然气储罐、用于化学设备的塔罐类生产、铸件生产
认证 ISO 9001
ISO 14001
ASME(S, U, U2)
Approval of Manufacturer(供应厂商批号)



吴航空引擎和涡轮机械工厂

占地面积 47,797平方米
产品和服务 燃气轮机发电厂部件、喷气式引擎和燃气轮机
认证 JIS Q 9100 & JIS Q 9001 (ISO 9001)
JIS Q 14001 (ISO 14001)
JIS Q 27001 (ISO/IEC 27001)
Nadcap

● 冲绳办事处

国内主要关联公司和主要工厂 (截至2023年4月1日)

资源、能源、环境业务领域

■ Aomori Plant Co., Ltd.

已使用核燃料的再处理设施等相关的改造建设和维护保养

■ IHI Plant Services Corporation

锅炉设备、风力/太阳能发电设备、储藏/环保成套设备、石油化工成套设备、核电设备、工业机械设备等的设计/安装/维修等

■ IHI Power Systems Co., Ltd.

柴油机、燃气机、双燃料发动机、燃气轮机、Z型推进系统等的设计和制造等



主要工厂 **Ohta Plant**
占地面积 151,562平方米
产品和服务 柴油机、燃气发动机、双燃料发动机、Z形推进系统 (Z-PELLER®)
认证 ISO 9001, ISO 14001, NK, LR

■ Kotobuki Tekko Co., Ltd.

制造锅炉和柴油机部件



占地面积 19,000平方米
产品和服务 制造发电机, 化工厂用设备, 涡轮机外壳和柴油机部件
ISO 9001 (JIS Q 9001)
认证 造船和船用工业事业经营者

■ NICO Precision Co., Inc.

发动机燃料喷射装置零件的设计、制造和销售

社会基础设施业务领域

■ IHI CONSTRUCTION MATERIALS Co.,Ltd.

现浇混凝土产品的制造和销售
混凝土相关工程业务

■ IHI Construction Service Co., Ltd.

桥梁、水闸及其他钢结构产品、防振/免震设备、水闸控制信息系统的规划、设计、生产、安装和维修。应急修复旧桥梁及预应力混凝土产品的生产和销售、建筑工程的设计施工等

■ IHI Infrastructure Systems CO., LTD.

桥梁及其他钢结构产品的设计、制作、施工、诊断、维修和保养



主要工厂 **Sakai Works**
占地面积 170,145平方米
产品和服务 桥梁及其他钢结构产品的设计、制作、施工、诊断、维修和保养
ISO 9001 (JIS Q 9001)
ISO 14001 (JIS Q 14001)
ISO 45001 (JIS Q 45001)
认证

■ JIM TECHNOLOGY CORPORATION

隧道掘进机和有关设备的制造

■ Niigata Transys CO., LTD.

铁路车辆、工业车辆、扫雪机等设备的制造和销售, 以及自动轨道交通系统的设计、制造和建设



占地面积 98,512平方米
产品和服务 铁道车辆, 自动旅客捷运系统, 轻轨车辆, 检修车和铲雪车
认证 ISO 9001 (JIS Q 9001)

■ San-Etsu Co., Ltd.

铁路维修车辆、除雪设备、建筑设备等以及内燃机的维护和修理

工业系统及通用机械业务领域

■ CENTRAL CONVEYOR COMPANY, LTD.

包括输送机在内的各种物流和搬运设备的设计、制造、销售、安装、电气施工、维护、服务等

■ IHI Agri-Tech Corporation

农业机械、草场草坪管理机器等的开发、制造和销售



主要工厂 **Matsumoto Works**
占地面积 102,216平方米
产品和服务 草场管理机器
ISO 9001 (JIS Q 9001)
ISO 14001 (JIS Q 14001)
认证



主要工厂 **Chitose Works**
占地面积 86,100平方米
产品和服务 农业配套作业机具
ISO 9001 (JIS Q 9001)
认证

■ IHI Fuso Engineering Co., Ltd.

机械式停车装置 (两段式和多段式) 的开发、销售、设计、制作、安装

■ IHI Logistics & Machinery Corporation

有关物流设备、工厂自动化设备以及工业机械的销售、设计、制造、采购、建设、安装施工、改造修理、以及设备、零部件的维修和售后服务。
杀菌、灭菌、除臭设备及感染控制系统等的开发、制造和销售。



主要工厂 **Motomiya Works**
占地面积 34,000平方米
产品和服务 整体物流系统、工厂自动化系统
ISO9001: 2015/JISQ9001: 2015
起重机械制造许可

■ IHI Machinery and Furnace Co., Ltd.

真空热处理炉、热压机等各种热处理设备的设计、制造、销售和售后服务



主要事业单位 **Kakamigahara Works**
占地面积 16,084平方米
产品和服务 真空炉、真空渗碳装置、热压机
认证 ISO 9001

■ IHI PACKAGED BOILER CO., LTD.

通用锅炉、锅炉周边设备, 以及节能设备等的设计、制造、销售、安装、售后服务及其零部件和工业产品的销售

■ IHI Rotating Machinery Engineering Co., Ltd.

压缩机、大型增压器、分离装置、船用机械、齿轮装置和润滑油器的设计、制造与销售。成套设备的设计及安装、维护、售后服务等



主要事业单位 **Tatsuno Works**
占地面积 89,053平方米
产品和服务 压缩机、船用增压器、油压马达
ISO9001, ISO14001, ISO45001, JG, LR, BV, ABS, DNV, NK, CCS, KR, CR
认证

■ IHI Transport Machinery Co., Ltd.

停车场系统以及运输设备的企划、开发、设计、生产、销售、租赁、安装、维护、改造以及运营管理



主要工厂 **Numazu Works**
占地面积 125,075平方米
产品和服务 升降式停车库、叉车式停车库、塔式停车库、沉降式停车库、两层/多层式停车库等
ISO 9001 钢结构制造工厂 (M级)
认证

■ IHI Turbo Co., Ltd.

车辆涡轮增压器的制造和销售



主要工厂 **Kiso Works**
占地面积 65,318.82平方米
产品和服务 汽车涡轮增压器和机械增压器
IATF 16949 : 2016,
ISO 14001 : 2015, NK, JG
认证

■ IHI Turbo Service Co.,Ltd. (ITSJ)

涡轮增压器的修理、设计、制造、销售和维修

■ Nishi-Nihon Sekkei Engineering Co., Ltd.

搬运机械等的规划、开发和设计

■ Paul Wurth IHI Co., Ltd.

炼铁设备 (高炉及相关成套设备、焦炉及相关成套设备、焦炭干燥装置、电气炉等) 的设计、制造、销售及其附带业务

■ Voith IHI Paper Technology Co., Ltd.

造纸设备的设计、制造、销售、安装、维护和修理

航天航空业务领域

■ IHI Aero Manufacturing Co., Ltd.

飞机喷气式引擎风扇叶片及压缩机叶片制造



占地面积 12,727平方米
产品和服务 飞机喷气式引擎的风扇叶片及压缩机叶片制造
认证 JIS Q 9100, Nadcap

■ IHI AEROSPACE CO., LTD.

宇宙空间设备的设计、制造和销售



主要事业单位 **Tomioka Plant**
占地面积 490,490平方米
产品和服务 运载火箭, 其他空间设备系统和火箭系统
认证 JIS Q 9100 & JIS Q 9001 (ISO 9001)
ISO 14001 (JIS Q 14001)
JIS Q 27001 (ISO/IEC27001)
ISO 45001

■ IHI AEROSPACE ENGINEERING CO., LTD.

空间开发设备的设计、研究和实验分包

■ IHI CASTINGS CO., LTD.

精密铸造的制造和销售



主要工厂 **Soma Plant**
占地面积 15,281平方米
产品和服务 飞机引擎、工业用燃气轮机用等精密铸造品
认证 JIS Q 9100 & JIS Q 9001 (ISO9001)
JIS Q 14001 (ISO 14001), Nadcap

■ IHI Jet Service Co., Ltd.

燃气轮机发电装置的设计、制造、销售和维修、飞机引擎和航天器的技术支持和生产支持、资材销售、卫星信息服务

■ IHI MASTER METAL Co., Ltd.

精密铸造材料, 特殊合金和其他产品的制造和销售



占地面积 12,557平方米
产品和服务 镍基和钴基合金精密铸造用铸锭
认证 JIS Q 9100 and JIS Q 9001 (ISO9001)
JIS Q 14001 (ISO 14001)
JIS Q 17025 (ISO/IEC17025), Nadcap

■ INC Engineering Co., Ltd.

咨询·工程设计、防噪设备、防振设备、飞机和发动机操作设备、测试设备的制造

■ MEISEI ELECTRIC CO., LTD.

气象观测装置、宇宙观测仪器、地震观测装置、防灾减灾相关仪器及搭载卫星的观测仪器、搭载火箭的仪器等的设计、制造和销售

其他

■ IHI Business Support Corporation

房地产管理, 保险代理人业务和数据处理服务

■ IHI Inspection & Instrumentation Co., Ltd.

工厂、仪器类的检测和计量。环境、材料等的计量和分析。安全仪器、机电一体化、控制 / 监控系统以及检查 / 测量装置的开发、设计、制造和维护

■ IHI Scube Co., Ltd.

通信信息、工程技术、制造技术领域的系统开发、软/硬件的开发与设计、制造、计算机系统运行管理

■ IHI TRADING, INC.

销售各种设备机械、车辆用设备、停车系统、混凝土产品、酒类等

■ Seiban Development Co., Ltd.

高尔夫球场管理

■ Takashima Giken Co., LTD.

各种高速自动检测装置等的设计、生产、销售、安装和修理

■ Toyosu Energy Service Co., Ltd.

向商业机构提供电力、蒸汽、热水和空调的服务

海外网络及海外关联公司 (截至2023年9月1日)

海外事业开发中心

- | | |
|-------------|--------------|
| 1 UK | 11 SINGAPORE |
| 2 FRANCE | 12 VIETNAM |
| 3 ALGERIA | 13 INDONESIA |
| 4 ITALY | 14 HONG KONG |
| 5 TURKEY | 15 BEIJING |
| 6 RUSSIA | 16 SHANGHAI |
| 7 UAE | 17 TAIWAN |
| 8 INDIA | 18 KOREA |
| 9 THAILAND | 19 AUSTRALIA |
| 10 MALAYSIA | 20 USA |
| | 21 BRAZIL |



欧洲、中东、非洲

地区公司等

- UK/ IHI Europe Ltd.

资源、能源、环境业务领域

- NETHERLANDS/ Niigata Power Systems(Europe) B.V.
- GERMANY/ Steinmüller Engineering GmbH
- MOROCCO/ Steinmüller Engineering North Africa SARL.AU

工业系统及通用机械业务领域

- NETHERLANDS/ IHI Hauzer Techno Coating B.V.
- SWITZERLAND/ IHI Ionbond AG
- GERMANY/ IHI VTN GmbH
- GERMANY/ IHI Charging Systems International GmbH
- GERMANY/ IHI Charging Systems International Germany GmbH
- ITALY/ IHI Charging Systems International S.p.A.
- TURKEY/ IHI DALGAKIRAN MAKINA SANAYI VE TICARET A.Ş.

亚洲、大洋洲

地区总部

- SINGAPORE/ IHI ASIA PACIFIC PTE. LTD.
- CHINA/ IHI (Shanghai) Management Co., Ltd.

地区公司等

- CHINA TAIWAN/ IHI Taiwan Corporation
- AUSTRALIA/ IHI ENGINEERING AUSTRALIA PTY. LTD.
- HONG KONG/ IHI (HK) Ltd.

资源、能源、环境业务领域

- SINGAPORE/ Jurong Engineering Limited
- SINGAPORE/ Niigata Power Systems (Singapore) Pte. Ltd.
- THAILAND/ IHI Power System (Thailand) Co., Ltd.
- MALAYSIA/ IHI POWER SYSTEM MALAYSIA SDN.BHD.
- MALAYSIA/ IHI SOLID BIOMASS MALAYSIA SDN.BHD.
- MALAYSIA/ ISHI POWER SDN.BHD.
- INDONESIA/ PT IHI POWER SERVICE INDONESIA
- PHILIPPINES/ IHI PHILIPPINES, INC.
- PHILIPPINES/ Niigata Power Systems Philippines, Inc.
- CHINA/ Niigata Power Systems (Shanghai) Co., Ltd.

社会基础设施业务领域

- MYANMAR/ I&H Engineering Co., Ltd.
- VIETNAM/ IHI INFRASTRUCTURE ASIA CO., LTD.

工业系统及通用机械业务领域

- THAILAND/ IHI ASIA PACIFIC (Thailand) Co., Ltd.
- THAILAND/ IHI TURBO (THAILAND) CO., LTD.
- MALAYSIA/ IHI Transport Engineering Malaysia Sdn. Bhd.
- INDONESIA/ PT. IHI Transport Machinery Indonesia
- TAIWAN/ IHI System Technology Taiwan Co., Ltd.
- CHINA/ IHI-Sullair Compression Technology (Suzhou) Co., Ltd.
- CHINA/ Changchun FAWER-IHI Turbo Co., Ltd.
- CHINA/ WUXI IHI TURBO CO., LTD.
- CHINA/ Jiangsu IHI Fengdong Vacuum Technology Co., Ltd.

美洲

地区总部

- U.S.A./ IHI Americas Inc.

地区公司等

- CANADA/ IHI (CANADA) LTD.
- BRAZIL/ IHI do Brasil Representações Ltda.

资源、能源、环境业务领域

- U.S.A./ IHI E&C International Corporation
- U.S.A./ IHI Power Generation Corp.
- U.S.A./ IHI Terrasun Solutions Inc.
- U.S.A./ IHI Power Services Corp.

社会基础设施业务领域

- U.S.A./ IHI California Inc.

工业系统及通用机械业务领域

- U.S.A./ IHI Turbo America Co.
- U.S.A./ IHI Press Technology America, Inc.

航空航天业务领域

- U.S.A./ IHI-ICR, LLC.



● IHI Charging Systems International Germany GmbH (德国)

占地面积 20,000平方米
产品和服务 汽车涡轮增压器
认证 IATF 16949、ISO14001、ISO 50001



● IHI Charging Systems International S.p.A. (意大利)

占地面积 18,900平方米
产品和服务 汽车涡轮增压器
认证 IATF 16949、ISO14001、ISO45001



● PT IHI POWER SERVICE INDONESIA (印度尼西亚)

占地面积 250,000平方米
产品和服务 锅炉, 钢结构, 集装箱起重机, 管道和压力容器, 余热锅炉
认证 ISO9001:2015、ASME(S,U,U2,PP,NB,R)、ISO 45001,SMK3



● IHI INFRASTRUCTURE ASIA CO., LTD. (越南)

占地面积 140,000平方米
产品和服务 钢结构、混凝土产品及工业机器的制造、安装、修理和维护
认证 ISO 9001



● IHI TURBO (THAILAND) CO., LTD. (泰国)

占地面积 53,353平方米
产品和服务 汽车涡轮增压器
认证 ISO/TS 16949、ISO 14001、ISO 45001



● Changchun FAWER-IHI Turbo Co., Ltd. (中国)

占地面积 43,000平方米
产品和服务 汽车涡轮增压器
认证 ISO/TS 16949、IATF 16949、ISO 14001、OHSAS 18001



● WUXI IHI TURBO CO., LTD. (中国)

占地面积 16,000平方米
产品和服务 汽车涡轮增压器
认证 IATF 16949、ISO 14001、ISO 45001



● IHI Turbo America Co. (美国)

占地面积 64,750平方米
产品和服务 汽车涡轮增压器
认证 IATF 16949



● IHI-ICR, LLC. (美国)

占地面积 3,825平方米
产品和服务 修理喷气式引擎部件和附件
认证 FAA Repair Station

海外事业开发中心

欧洲、中东、非洲

伦敦 :	IHI Europe Ltd. 2nd Floor, America House, 2 America Square, London EC3N 2LU, U.K. TEL: +44-20-7481-8180
巴黎 :	17, place Beffroy, 92200 Neuilly sur Seine, FRANCE TEL: +33-1-4643-1493
阿尔及尔 :	Boulevard Millenium, Hai Khemisti, Les Iris-Plaza, Tour A 7ème étage, Oran, ALGÉRIE TEL: +213-41-730576
罗马 :	Via Barberini, 67, 7F, Room 16/17, Rome 00187, ITALY TEL: +39-6-59876-859
伊斯坦布尔 :	Esentepe Mahallesi Harman Sokak, Harmanci Giz Plaza No:5 Kat:18 D:35 34394 Levent-Sisli Istanbul TURKEY TEL: +90-850-252-2122 FAX: +90-212-282-8370
莫斯科 :	Office E02-312, 2nd floor, 8, 4th Dobryninskiy Pereulok, Moscow 119049 RUSSIA TEL: +7-495-989-6001 FAX: +7-495-989-6005
迪拜 :	Emirates Financial Towers, South Tower, Level 4, Office No. S-403 DIFC, P.O. Box 506940, Dubai, UNITED ARAB EMIRATES TEL: +971-4-458-3864 FAX: +971-4-458-4096

亚洲、大洋洲

新德里 :	302A, Salcon Ras Vilas, District Centre Saket, New Delhi-110017, INDIA TEL: +91-11-4105-2694 /+91-11-4166-3504 FAX: +91-11-4166-3503
曼谷 :	IHI ASIA PACIFIC (Thailand) Co., Ltd. No. 6, O-NES Tower, 10th Floor, Soi Sukhumvit 6, Klongtoey, Klongtoey District, Bangkok 10110, THAILAND TEL: +66-2-236-3490 /+66-2-236-9099 FAX: +66-2-236-7340
吉隆坡 :	Letter Box No.52, 19th Floor, UBN Tower, No.10, Jalan P. Ramlee, 50250 Kuala Lumpur, MALAYSIA TEL: +60-3-2072-1255 FAX: +60-3-2072-1418
新加坡 :	IHI ASIA PACIFIC PTE. LTD. 77 Robinson Road, #14-03 Robinson 77, SINGAPORE, 068896 TEL: +65-6515-6609
河内 :	Unit 515, Sun Red River, 23 Phan Chu Trinh Street, Hoan Kiem District, Hanoi, VIETNAM TEL: +84-24-3934-5305 FAX: +84-24-3934-5303
雅加达 :	Mid Plaza II, 17th Floor, Jl. Jendral Sudirman Kav.10-11 Jakarta 10220 INDONESIA TEL: +62-21-570-7701 FAX: +62-21-570-7705
首尔 :	9F, Seoul Finance Center B/D, 136, Sejong-Daero, Jung-Gu, Seoul 04520, KOREA TEL: +82-2-753-8605 FAX: +82-2-755-4772
悉尼 :	IHI Engineering Australia Pty. Ltd. Suite 32.02, Level 32, 100 Miller St, North Sydney NSW 2060 AUSTRALIA TEL: +61-2-9923-9300
北京 :	石川岛 (上海) 管理有限公司 北京分公司 100022 北京市朝阳区建国门外大街 26 号长富宫办公楼 8008 室 TEL: +86-10-6527-2700 FAX: +86-10-6527-3100
上海 :	石川岛 (上海) 管理有限公司 200120 上海市浦东新区陆家嘴环路 1000 号恒生银行大厦 24 楼 021 室 TEL: +86-21-6841-1717 FAX: +86-21-6841-1919
香港 :	IHI (HK) Ltd. 香港黄竹坑香叶道 2 号 One Island South 25 楼 A 室 TEL: +852-2522-4093
台北 :	台湾石川岛股份有限公司 10449 台北市中山北路 2 段 96 号嘉新大楼 1202 室 TEL: +886-2-2542-5520 FAX: +886-2-2542-4362

美洲

纽约 :	IHI AMERICAS INC. 1251 Avenue of the Americas, 7th Floor, Suite 750, New York, NY 10020 U.S.A. TEL: +1-212-599-8100
圣保罗 :	IHI do Brasil Representações Ltda. Avenida Paulista 726, Sala 901, Bela Vista, São Paulo-SP, CEP 01.310-910, BRASIL TEL: +55-11-3251-2593

IHI Corporation

总部
Toyosu IHI Bldg., 1-1, Toyosu 3-chome, Koto-ku, Tokyo 135-8710 Japan
TEL: +81-3-6204-7800 FAX: +81-3-6204-8800
URL: www.ihi.co.jp

- 目录中所述信息截至2023年9月1日。
- 目录中所述指标、尺寸、外观可能会被改进。
- 由于印刷原因, 目录中所列举的产品颜色可能与实际产品有差异。
- 地址可能会变更。
- IHI和IHI符号标志为IHI的注册商标。