

Corporate Profile

日本語版

Realize your dreams

私たちIHIグループは、地球と地球に暮らす人々のために、ものづくり技術を駆使して、先進のエンジニアリングを創出し、さまざまな課題を解決します。

あくなき技術の高みを追求する企業文化の上に、私たちの伝統は築かれています。

「技術をもって社会の発展に貢献する」という経営理念のもと、つねに、お客さま、ステークホルダーの皆さま、仲間と共に歩み、より良いグローバル社会の実現を目指して貢献します。

私たちは、叡智を結集し、協力し合うことが、より大きな成果を生み、ビジネスを成功に導く力であると確信しています。

これからも、社会インフラのプロフェッショナルとして困難な課題に挑み、卓越した解決力で人々の暮らしに豊かさとさらなる価値をお届けします。

IHI Group. Realize your dreams.

Index

企業メッセージ・目次	2-3	技術開発	32-33
トップメッセージ	4-5	国内ネットワーク・主要工場	34-35
サステナビリティの取り組み	6-7	国内主要関係会社・主要工場	36-37
IHIの歴史	8-9	海外ネットワーク・海外関係会社生産拠点	38-39
会社概要	10-11	国内支社／海外主要拠点	40
4つの事業領域	12-13		
分野別主要製品一覧			
資源・エネルギー・環境事業領域	14-19		
社会基盤事業領域	20-23		
産業システム・汎用機械事業領域	24-29		
航空・宇宙・防衛事業領域	30-31		

ライフサイクルを通じた価値提供、バリューチェーン構築の視点で、持続的な高成長を実現する事業への変革を進めます。

代表取締役社長
最高経営責任者

井手 博



「グループ経営方針2023」

「プロジェクトChange」期間を通じて、ライフサイクルでの価値提供事業(LCB)やアンモニアバリューチェーン事業などへの取り組みが本格化する等、「事業変革の準備」は整いつつあります。一方で、不安定さが常態化する新たな社会環境へ対応すべく、企業体質の一段の強化の必要性も生じています。今回の経営方針では、持続的な高成長を実現する事業変革をより本格的に進めると同時に、破壊的なほどの環境変化へ対応可能な企業体質への変革も加速します。

持続的な高成長を実現する事業の変革と事業ポートフォリオの変革

お客さま・産業・社会が抱える課題の解決を目指し、当社の技術と叡智を活用しながら、ライフサイクルを通じた価値提供、バリューチェーン全体の構築や価値向上に多角的に取り組むことなどで各事業を変革すると同時に、成長・育成事業へ経営資源の大胆なシフトによる事業ポートフォリオの変革も進めます。

成長事業と位置付ける航空エンジン・ロケット分野においては、民間機ではコロナ不況からの脱却による急速な成長回帰が、また防衛分野でも需要拡大が見込まれます。こうした需要に確実に応えるため、ドラスティックな生産改革によりリードタイムの短縮・業務効率の抜本的な向上を図るとともに、新整備拠点における事業の着実な立上げ、素形材事業への取り組みを通じてライフサイクルで事業を拡大し、当社の成長をけん引していきます。また、次世代航空機や宇宙・地上・海中データ活用事業などバリューチェーン視点での新たな事業領域の創出にも取り組みます。

将来的に航空エンジン・ロケットと双壁をなすべく、アンモニアなどのクリーンエネルギー分野を育成事業とします。世界をリードするアンモニア燃焼技術を活用したガスタービンやトップクラスの実績を誇る貯蔵・受入基地などを起点としたバリューチェーン全体の構築・

価値向上に取り組み、燃料製造プロジェクトへの投資も視野に入れていきます。

中核事業である資源・エネルギー・環境分野、社会基盤分野、産業システム・汎用機械分野は、LCBの深化と進化を軸とした成長戦略に加え、事業構造改革の徹底を通じたキャッシュ創出に重点を置き、成長・育成事業へ投下する経営資源も捻出していきます。

環境変化への対応、変革を実現しうる企業体質への変革

IHIグループは、改めてESGを軸とする経営を徹底すると

ともに、事業変革のために不可欠なデジタル基盤の高度化、そして企業体質の変革を成し遂げるうえで最も重要である変革人財の育成・獲得を積極的に進めていきます。

以上の取り組みにより、継続的に営業キャッシュフローの拡大を図り、投資の約半分を成長・育成事業へ配分することで、IHIグループの持続的な高成長に繋げていきます。

持続的な高成長を実現する事業の変革

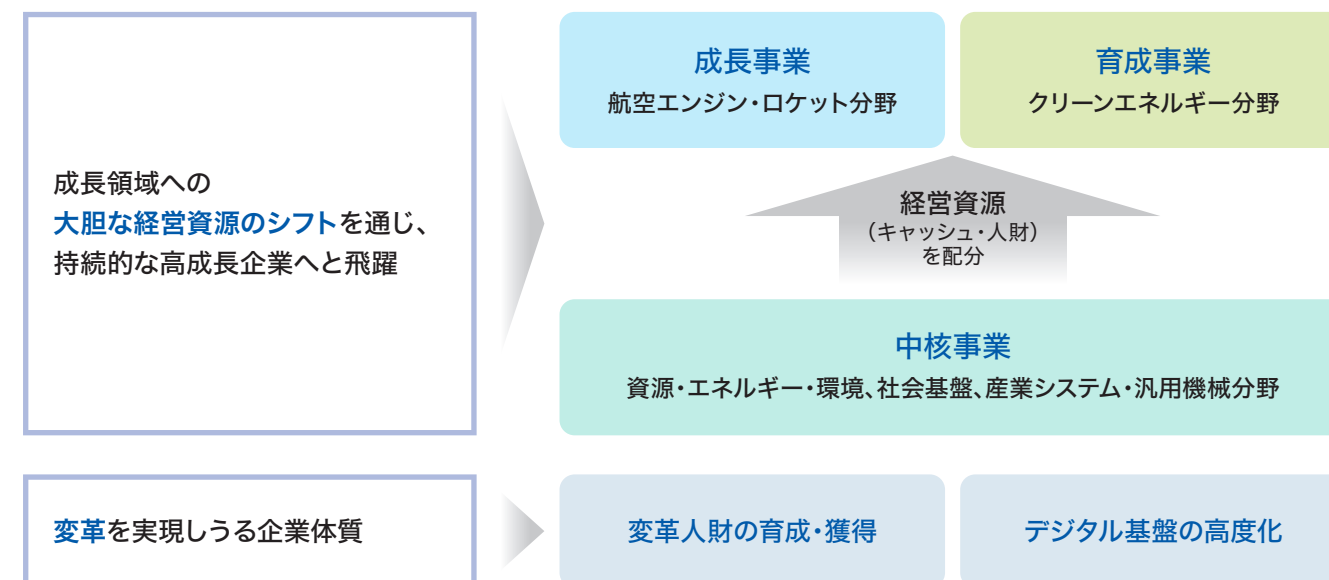
■ グループの経営戦略

お客さま・産業・社会が抱える課題*の解決を目指し、当社の技術と叡智を活用しながら、

「ライフサイクルを通じた価値提供」
「バリューチェーン全体の構築や価値向上」に多角的に取り組むことで事業を変革

※①各種産業のカーボンニュートラル社会の実現 ②気候変動から地球エコシステムを守る
③各種産業のエコシステムの構築・向上 ④経済・国家・エネルギー安全保障 など

■ グループ経営方針の要点



サステナビリティの取り組み

サステナビリティに関する詳細情報



IHIグループは、地球環境とそこに暮らす人びとが持続可能であるために、自然の脅威から人びとを守り、安心・安全で豊かに暮らすことができる社会―「自然と技術が調和する社会」を創ることを目指します。

事業を通じて、さまざまな社会課題に取り組み、社会価値を創出するとともに、企業価値を向上していきます。

ESG経営と重要課題

私たちは、持続可能な社会の実現のためには、環境(E)、社会(S)、ガバナンス(G)に配慮して経営を行なう必要があると考えています。

この「ESG経営」において、優先的に取り組むべきことを重要課題としています。地球規模の課題である気候変動への対策に取り組むこと、事業を通じて関わる人びとの人権を尊重すること、価値創造の原動力となる多様な人財が活躍すること、そして、誠実な企業経営によってステークホルダーからの信頼を獲得すること、これらを特に重要な課題としました。

IHIグループでは、「ESG経営」の基本方針・施策の検討や実施状況のモニタリングのために、最高経営責任者を議長とするESG経営推進会議を設置し、サステナビリティを推進しています。

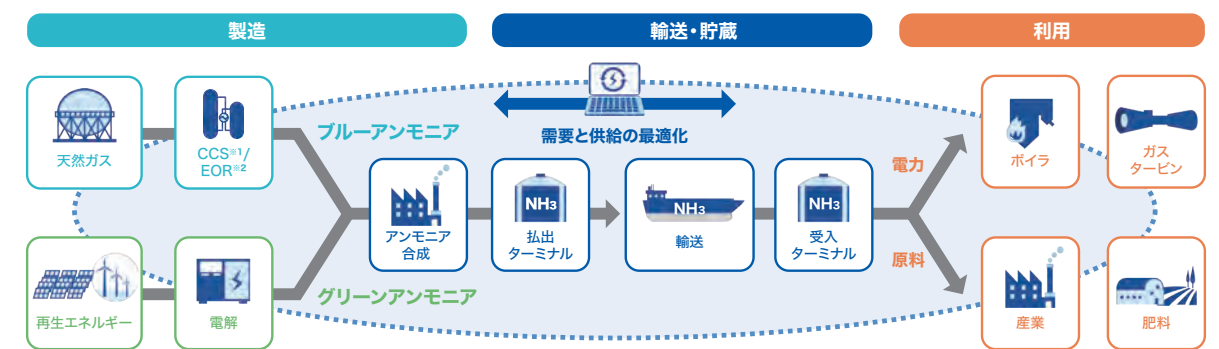


気候変動への対策

緩和

IHIグループは、温室効果ガスの排出削減と吸収の対策を行なう「緩和」の側面から、2050年までにバリューチェーン全体でカーボンニュートラルを実現することを目指しています。そのために、燃焼してもCO₂を発生しない物質であるアンモニアの燃料利用技術の開発や生産から利用までのバリューチェーン構築に取り組んでいます。

アンモニアバリューチェーン構築のための取り組み

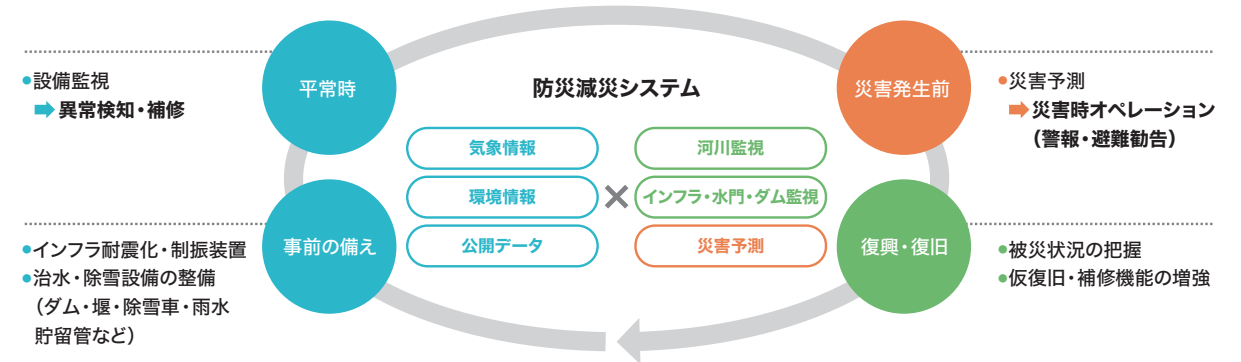


※1 CCS: Carbon dioxide Capture & Storage(二酸化炭素回収・貯蔵)
 ※2 EOR: Enhanced Oil Recovery(石油増進回収)

適応

IHIグループは、気候変動の影響に備える「適応」の側面からも、さまざまな取り組みを進めています。自然災害に強く経済的なインフラ整備と、人的被害ゼロを実現する災害・被害予測とインフラを統合するシステムを構築し、安心・安全で暮らしやすいコミュニティの実現を目指します。

レジリエンスな社会インフラの実現



人権の尊重

バリューチェーンを通じて、事業活動により影響を受けるステークホルダー・ライツホルダー*に対する負の影響を予防・低減し、すべての人の豊かな生活を実現するために取り組みます。

*人権の保有者のこと。企業活動によって人権に影響を受ける可能性のある人やグループを指す。

多様な人財の活躍

持続可能な社会を実現するには、多様性を受け入れ、環境の変化を的確に把握し対応することが必要です。この動きを経営戦略に反映していくコミットメントとして「新たな個人と組織のあり方」「ダイバーシティ&インクルージョン」をキーワードに掲げます。

IHIの歴史

IHIの歴史は日本の重工業の歴史でもあります。

造船からスタートした技術は、船に搭載する機械づくりから各種産業用の機械設備、プラントの製造・建設へと発展し、今では産業や社会の巨大なインフラストラクチャーづくりにまで及んでいます。

歴史に刻まれた数々の製品は、「技術をもって社会の発展に貢献する」というIHIの経営理念の証でもあります。



1853
石川島造船所創業
ペリー来航により欧米列強への対抗に迫られた幕府が、水戸藩に造船所設立を指示。



1911
東京中央停車場(現東京駅)の鉄骨工事を実施
足場を組むという当時の鉄骨建築の常識を打ち破り、2台の移動クレーンを使用した方法は建築界の賞賛を博した。



1978
ブラジル向け世界初のパルプ製造船上プラント完成
全長230mのパルプ製造プラントを工場で作成し、船上に据え付け。そのままブラジルまで曳航していくという世界初の試みだった。



2011
最新型ジェットエンジン「GE9X」
燃料消費量を大幅に削減した最新鋭のジェットエンジン。国際共同開発プロジェクトに約15%のシェアで参画し、世界の航空産業の一翼を担っている。



1866
日本初の蒸気軍艦「千代田形」完成
日本で製造された最初の軍艦用蒸気機関を搭載。



1945
日本初の国産ジェットエンジン「ネ20」完成
国産ジェット機初の試験飛行に成功した。



1997
東京湾アクアラインを掘削した大口径シールド
直径14mを超える大口径シールドで東京湾の海底を2,853m掘り進んだ。



2013
イプシロンロケット打ち上げ
高性能と低コストの両立を目指す新時代の固体ロケット。
写真提供: JAXA



1876
石川島平野造船所設立
日本における民間初の造船所。平野富二が設立した。浪沢栄一は創設期の資金調達や会社の組織化に大きく関わった。

平野富二

浪沢栄一/浪沢史料館所蔵



1959
石川島ブラジル造船所(イシプラス)設立
日本初の海外造船所。日本企業の海外進出の先駆けとなった。



2002
日本初の600MWタワー型ボイラが運転開始
磯子火力発電所へ日本初のタワー型ボイラを納入。続いて2009年に納入した2号機は、世界最高水準の蒸気条件を記録した。
写真提供: J-POWER【電源開発株】



2015
ターボチャージャの生産累計台数5,000万台を達成
グローバル拠点での生産累計台数5,000万台を達成。幅広いニーズに応え、高い信頼性を有する開発・生産技術により、生産・販売活動をグローバルに展開している。



1907
播磨船渠株式会社設立
兵庫県相生村(現在の相生市)村長、唐端清太郎が設立。



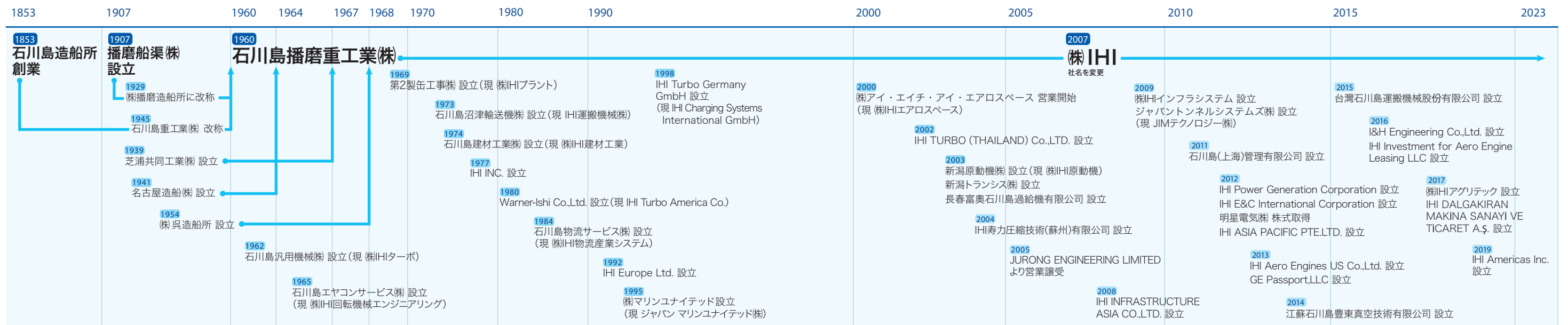
1960
石川島播磨重工業株式会社誕生
陸上機械に強い石川島重工業と、大型船舶に強い播磨造船所が合併。



2007
石川島播磨重工業(株)から(株)IHIに社名変更
グループ全体でより先進的なグローバルブランドへの成長を目指す。



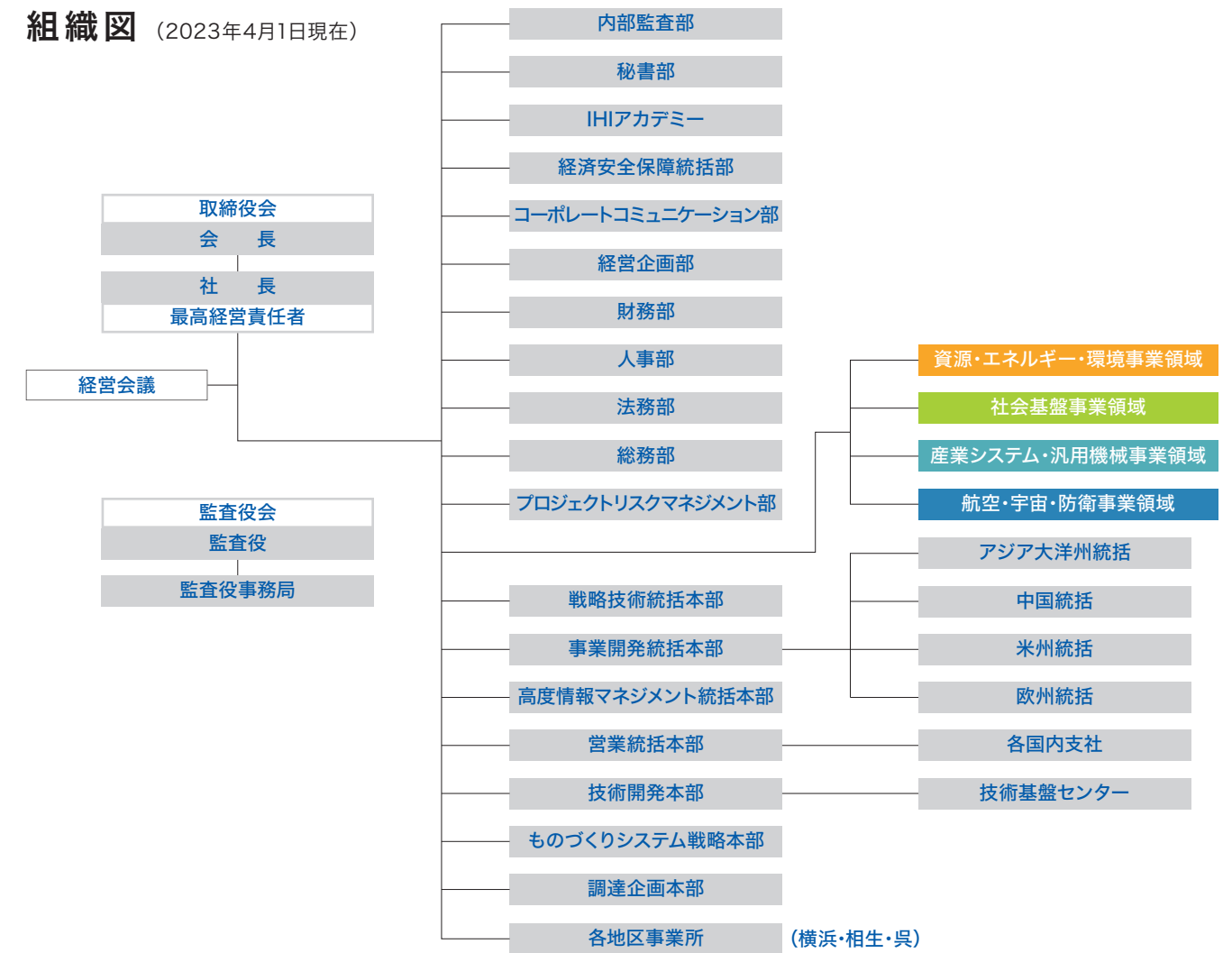
2016
トルコ最長の吊橋オスマン・ガーズィー橋(イズミット湾横断橋)開通
トルコ西部に位置するイズミット湾の南北を結ぶ、中央径間1,550mの世界第4位の吊橋。



会社概要 (2023年3月31日現在)

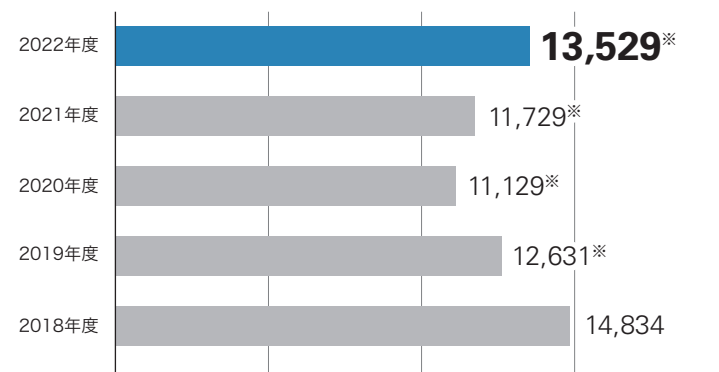


組織図 (2023年4月1日現在)



売上高/売上収益の推移

連結売上高/売上収益 (億円)



※ 2020年度より国際財務報告基準(IFRS)を適用しているため、2019年度からの売上については、IFRSによる金額を記載しています。

事業領域別売上構成比率

(2022年度連結)



※ 事業領域以外の「その他」調整額を除外しているため、合計が100%とならない場合があります。

地域別売上収益 (2022年度)

※ 金額はすべて億円未満を切り捨てて掲載しています。



4つの事業領域

IHIグループは、4つの事業領域からなる社会インフラのプロフェッショナルとして、さまざまな社会課題を解決し、人々の暮らしに豊かさとする価値をお届けします。

Field
01

資源・エネルギー・環境事業領域

地域・お客さまごとに最適な総合ソリューションを提供することにより“脱CO₂・循環型社会”に貢献する



アンモニア燃焼技術
写真提供：株式会社JERA(碧南火力発電所)

主な事業

- 原動機
- カーボンソリューション
- 原子力

Field
02

社会基盤事業領域

橋梁・トンネルを軸に安全・安心な社会インフラの実現にグローバルかつライフサイクルにわたり貢献する



吊橋“オスマン・ガーズィー橋(イズミット湾横断橋)”

主な事業

- 橋梁・水門
- 交通システム
- シールドシステム
- コンクリート建材
- 都市開発

Field
03

産業システム・汎用機械事業領域

お客さまとともにオペレーション(事業運営)の最適化をライフサイクルで徹底追求することにより、産業インフラの発展に貢献する



燃料電池システム向け電動ターボチャージャー

主な事業

- 車両過給機
- パーキング
- 回転機械
- 熱・表面処理
- 運搬機械
- 物流・産業システム

Field
04

航空・宇宙・防衛事業領域

先進技術により、航空輸送、防衛システムおよび宇宙利用の未来を切り拓き、豊かで安全な社会の実現に貢献する



GENxターボファンエンジン 「GENx」は General Electric Companyの登録商標です。

主な事業

- 航空エンジン
- ロケットシステム・宇宙利用
- 防衛機器システム

Field 01

資源・エネルギー・環境事業領域

■ カーボンソリューション	15
■ LNG受入基地・貯蔵タンク	16
■ プロセスプラント ■ プラント構成機器	17
■ ガスタービン・ガスエンジン・ディーゼルエンジン	18
■ 原子力 ■ 推進装置	19

カーボンソリューション

高効率で信頼性の高いボイラを世界に提供するIHIは、低CO₂化に向けた既存発電設備の高効率化、高度運用化に貢献してきました。また、バイオマス燃料や廃棄物燃料をはじめ多種多様な燃料に対応するボイラや排煙処理設備を国内外に提供。CO₂回収・利用技術やアンモニア燃焼技術の社会実装も進めています。これらの技術により、脱CO₂・循環型社会の実現に向けさまざまなソリューションを提案・提供していきます。

主要製品一覧

- アンモニア燃焼技術
- バイオマス燃焼技術
- カーボンリサイクル技術
- 高効率ボイラ
- O&Mサービス
- 排煙処理設備



アンモニア燃焼技術
写真提供:株式会社JERA(碧南火力発電所)



バイオマス燃焼技術
写真提供:七ツ島バイオマスパワー合同会社



カーボンリサイクル技術(メタネーション技術)

LNG受入基地・貯蔵タンク

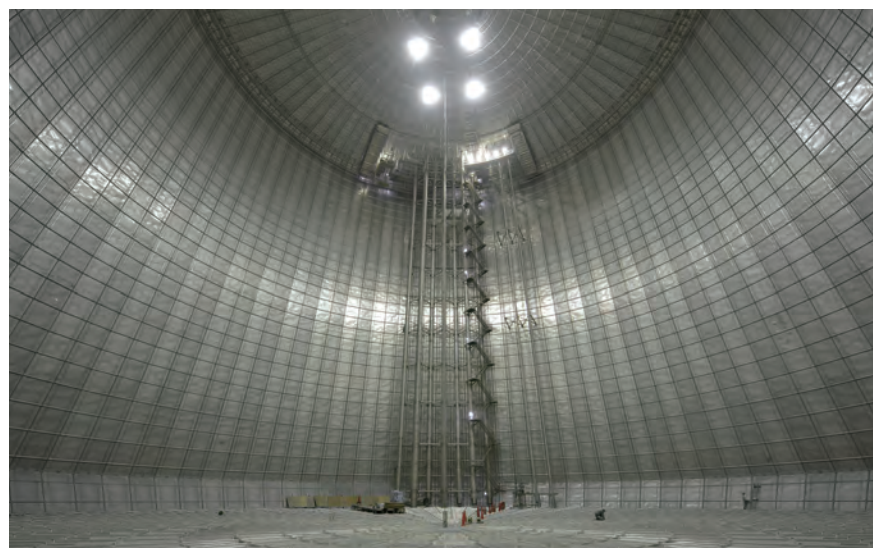
LNG受入基地およびLNG貯蔵タンクの国内トップシェアを誇るIHIグループは、海外市場にも積極的に進出し、インド、カタール、メキシコ、台湾、米国、中国において建設実績を有しています。特にLNG貯蔵タンクの建設では、金属二重殻式タンク、PC(プレストレストコンクリート)外槽式タンクおよび地下式メンブレンタンクとすべての型式に対応しており、世界トップシェアを誇ります。

主要製品一覧

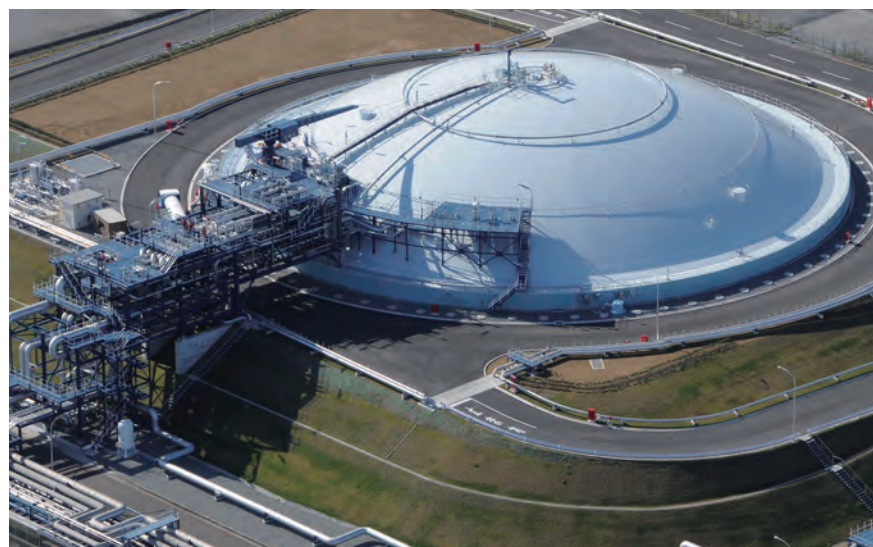
- LNG受入基地
- LNG地上タンク
- LNG地下タンク
- 覆土式LNG地下タンク



LNG受入基地
(Sempra向けCameron LNG受入基地(米国ルイジアナ州))
Photo used with the permission of Sempra LNG
©All rights reserved by Sempra LNG



世界最大容量LNG地下タンク(メンブレン)
写真提供:東京ガス(株)



LNG地下タンク

プロセスプラント

天然ガス液化プラントや石油精製、石油化学、LPGなど、幅広い分野のプラント建設をエンジニアリングから機器の調達、建設、スタートアップまで一貫して行ない、国内外に多くの実績を有しています。



天然ガス液化プラント

主要製品一覧

- 石油・ガスプラント
- 化学プラント
- 天然ガス液化プラント



LPGプラント

プラント構成機器

加熱炉、冷却塔など各種プラントを構成するさまざまな機器を幅広く提供しています。

主要製品一覧

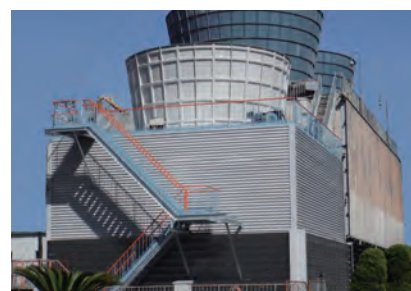
- 微粉碎型ミル
- 空冷式熱交換器
- 冷却塔
- EOリアクター
- 加熱炉
- 化学工業用機器
- HTSリアクター
- 排水処理設備



圧力容器 / 排水処理設備



微粉碎ミル



冷却塔

ガスタービン・ガスエンジン・ディーゼルエンジン

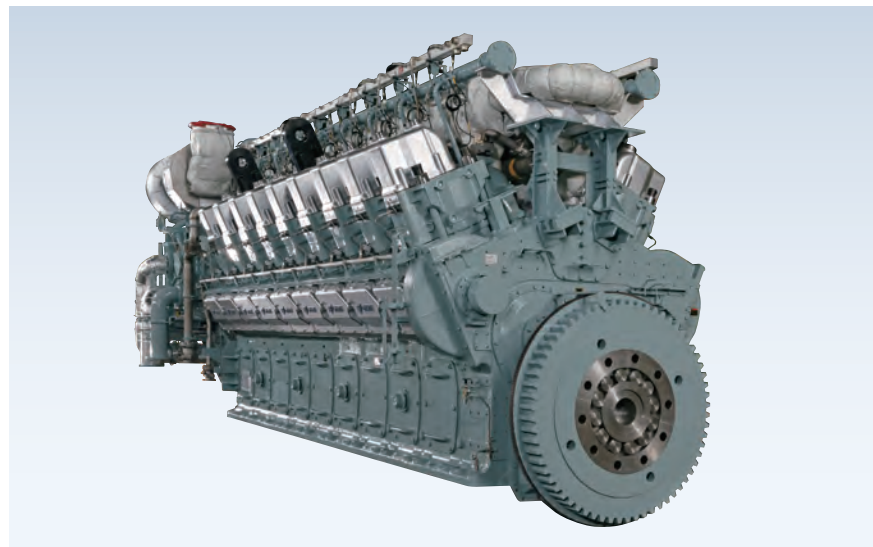
IHIは高効率・高信頼性の原動機(ガスタービン、ガスエンジン、ディーゼルエンジン)を用いた常用発電設備、熱電供給設備、非常用発電設備を国内外に提供。船用では環境に配慮したディーゼルエンジン、デュアルフューエルエンジンを供給。高効率・低NOx型エンジンでCO₂とNOxの排出量を削減しています。また、遠隔監視やメンテナンスなど、製品のライフサイクルにわたるサービスを提供しています。

主要製品一覧

- シンプル・コンバインドサイクル発電設備
- コージェネレーション(熱電併給)設備
- 非常用発電設備
- ディーゼルエンジン(船用・陸用)
- ガスエンジン
- デュアルフューエルエンジン
- ガスタービン



LM6000ガスタービン複合発電設備



ガスエンジン 18V28AGS



ディーゼルエンジン(コモンレールシステム)

原子力

原子力発電分野においては原子炉圧力容器・格納容器、配管システムなど主要機器を供給するほか、原子燃料サイクル分野でもバックエンドを中心に開発、建設に参画しています。3.11東日本大震災以降はこれら既存設備の耐震対策、津波対策、テロ対策等の安全性向上工事に注力する一方で、原子力発電設備の廃炉にも積極的に取り組んでいます。

主要製品一覧

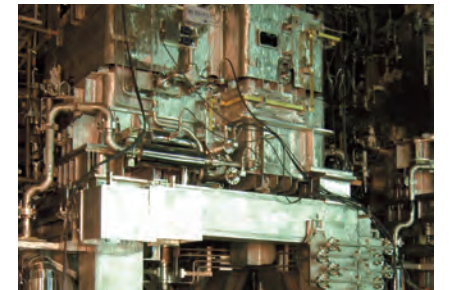
- 原子力発電用機器・装置
- 原子燃料サイクル関連機器設備
- 圧力容器



原子炉格納容器



原子炉圧力容器



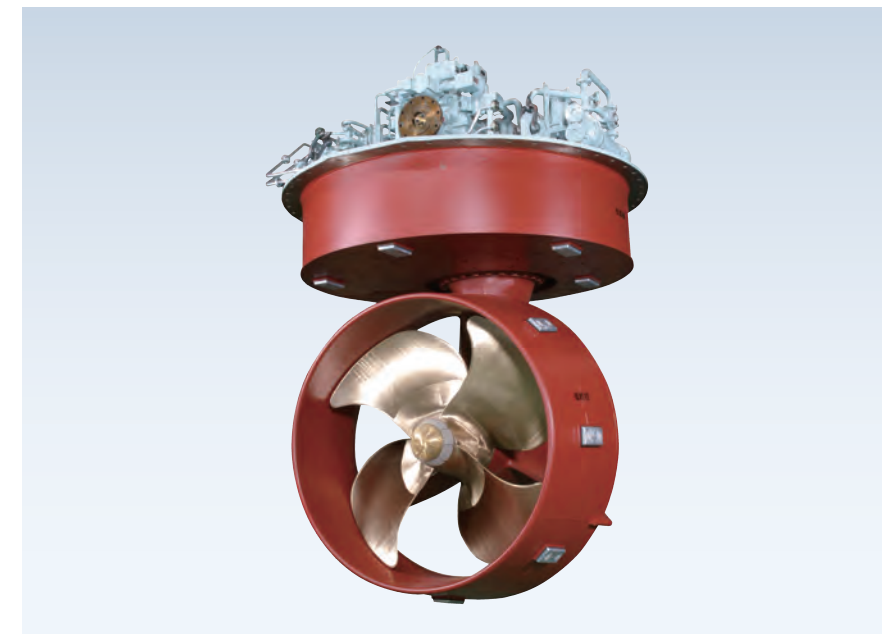
高レベル廃液ガラス固化設備

推進装置

世界のタグボート市場でトップクラスの納入実績を誇るZ形推進装置(Zペラ®)は、その高い品質と耐久性でお客さまから高い評価をいただいています。タグボート以外に消防船、油回収などの各種防災船、港湾工事などで活躍するクレーン船、浚渫船、原油掘削リグ/海上風力発電サポート船など、さまざまな海上作業船へと用途は多様化しています。

主要製品一覧

- Z形推進装置(Zペラ®)



Z形推進装置(Zペラ®)

Field 02

社会基盤事業領域

■ 橋梁・水門・鉄構	21
■ シールド掘進機・コンクリート建材	22
■ 交通システム	23
■ 都市開発	23
■ セキュリティ	23

橋梁・水門・鉄構

国内では、明石海峡大橋をはじめ主要長大橋梁工事に参画。海外でも世界第四位の吊橋、オスマン・ガーズィー橋(トルコ)などを建設し、多くの実績を積み重ねている橋梁事業。水門事業においては、日本のトップメーカーとして、国内外で利水・治水事業における建設に貢献しています。さらには、免震・制振事業、その他開発製品など、安全で安心、快適な暮らしを実現する製品とサービスの提供に力を注いでいます。

主要製品一覧

- 橋梁
- 河川用水門設備
- ダム用水門設備
- 制振装置
- 合成床版
- 吸音パネル
- 仮橋
- 免震装置



吊橋(オスマン・ガーズィー橋)



河川用ゲート(気仙川水門)



制振装置

シールド掘進機・コンクリート建材

世界最大級の大口径シールド掘進機や複合円形シールド掘進機など、トンネル工事の大幅な合理化を図れる各種のシールド掘進機を開発・実用化。セグメント自動組立システムでもトップの実績を有しています。また、時代のニーズに応じて、コンクリート主材料とした多彩なセグメントを提供。土木や建築の分野では、常に最新の工法と製品を生み出し続けています。



大口径シールド掘進機

主要製品一覧

- シールド掘進機
- セグメント
- セグメント自動組立システム



特殊断面(複円形)シールド掘進機



ICセグメント

交通システム

IHIの総合技術は、毎日の暮らしに必要な“交通”に関して安全と確実性を確保するため、さまざまな場面で役立っています。さらに新しい街づくりに欠かせない人と地球にやさしい超低床式路面電車をはじめ、地方交通の確保を目指した軽快ディーゼル動車、さらには、鉄道システムを守るための保守用車両など、鉄道全体へのシステム提供を行っています。



宇都宮ライトレール 超低床式路面電車 HU3000形 ライトライン

主要製品一覧

- 交通システム
- 鉄道車両
- 保守用車両
- 道路用除雪機械



JR東日本 E493系 事業用電車



第一建設工業 確認車 R600

都市開発

IHIグループが保有する不動産を活かした事業を展開しています。2022年には三井不動産(株)との共同事業・物流施設「MFLP東名綾瀬」が竣工。医療ヘリポートも整備し地域社会にも貢献しています。現在は、豊洲地区再開発の総仕上げとなるオフィス・インキュベーション施設の開発や、江東区新砂におけるウォーターフロント・産業系再開発などを手掛け、社会貢献と企業価値の向上に取り組んでいます。



東京湾より望む豊洲地区再開発エリア

主要製品一覧

- 不動産賃貸・分譲



ドクターヘリポート併設物流施設 「MFLP東名綾瀬」

セキュリティ

IHIでは、メカトロニクス・センシング技術を活用した製品を世に送り出しています。三次元レーザーレーダは、踏切障害物検知装置を中心に国内外で3,000台以上の納入実績があります。港湾および空港における税関検査で、画像処理を行うX線検査装置は、国内トップの納入実績を誇っています。また、ウイルス感染拡大防止のための体温スクリーニングシステムを販売しています。

主要製品一覧

- 三次元レーザーレーダ
- 体温スクリーニングシステム
- 騒音防止設備
- 気象観測システム
- X線検査装置
- オイルリークモニタ
- 防災機器



三次元レーザーレーダ (IHI 3D Laser Radar ®)



緊急地震速報受信ユニット QCAST® S740-P



手荷物検査用X線検査装置 (IXI-6040D-N)

Field 03

産業システム・汎用機械事業領域

■ パーキング	25
■ 運搬機械	26
■ 過給機	26
■ 回転機械	26
■ ロジスティクスソリューション	27
■ ファクトリーソリューション	27
■ 熱・表面処理	28
■ 製鉄機械	28
■ 製紙・パルプ機械	29
■ 農業機械・生活関連機器・汎用ボイラ	29

パーキング

1962年に日本で最初のタワーパーキングを納入して以来、IHIパーキングシステムは長年の経験と信頼、そして独自の技術力でパーキングシステムの完成度を高めてきました。全国174カ所のサービス拠点により納入した機械の保守・点検、使用状況に応じた改修の提案を行うことで、製品のライフサイクル全般にわたる最適なソリューションをご提案します。

主要製品一覧

- エレベータパーキング
- スーパースクエアパーキング(地下式)
- 自走式パーキング
- ニ・多段式パーキング



エレベータパーキング / 地下式パーキング(スーパースクエアパーキング)



自走式パーキング



ニ・多段式パーキング

運搬機械

100年以上の歴史を持ち、日本の運搬機械をリードしてきたIHI。連続アンローダ・ニューマチックアンローダをはじめとするバルクハンドリングシステムは、日本全国の発電所、製鉄所で数多く採用されてきました。建築用ジブクライミングクレーンは、日本の超高層ビル建築のほぼ全てに使用され、業界トップクラスの実績を誇ります。アフターメンテナンスにも手厚い体制を敷き、高度な技術力で多様化する運搬機械のニーズに対応しています。

主要製品一覧

- アンローダ
- バルクハンドリングシステム
- ジブクライミングクレーン
- ジブクレーン



ジブクライミングクレーン



連続アンローダ



ニューマチックアンローダ

過給機

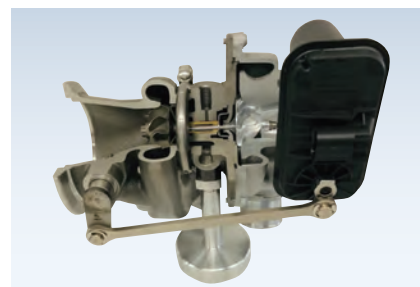
内燃機関において吸入した空気を圧縮して送り込む装置の過給機は、大型の船用・陸上発電用エンジンから小型の自動車エンジン用までをシリーズで供給しています。自動車用の過給機はすでに1億台以上を生産。米国、欧州、タイ、中国にも開発、生産、販売拠点を持ち、ワールドワイドに事業を展開しています。



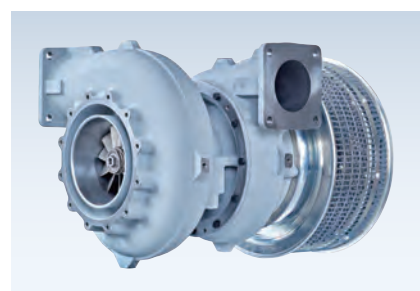
燃料電池システム向け電動ターボチャージャー

主要製品一覧

- ターボチャージャー



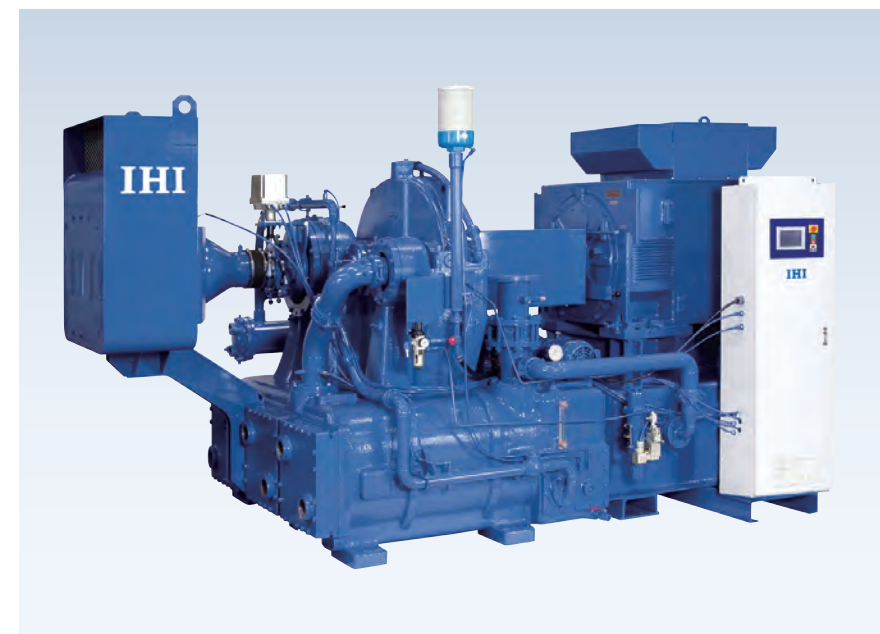
車両用ターボチャージャー



船用ターボチャージャー

回転機械

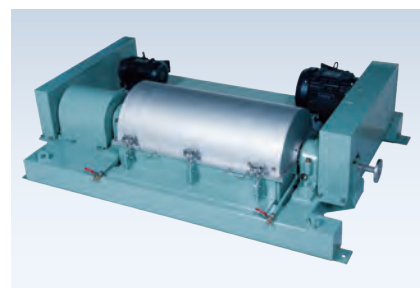
世界トップシェアを誇るLNGボイルオフガス用コンプレッサーや国内トップシェアのターボコンプレッサー、化学・食品製造工程での固液分離プロセスに欠かせない分離機・濾過機など、日本だけでなく、世界各地でもお客さまのプラントの稼働を支えています。常にお客さまの近くでお困りごとや課題を受け止め、エンジニアリング、アフターサービスや省エネなどの最適なソリューションを提供しています。



オイルフリーターボコンプレッサー

主要製品一覧

- コンプレッサー
- 分離機
- 濾過機
- 歯車装置



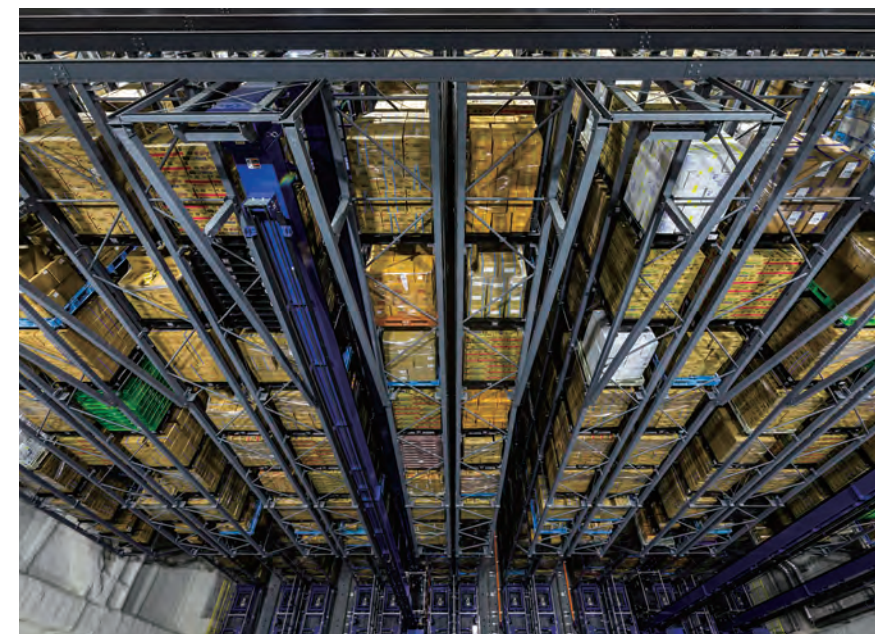
スクロウデカンタ形遠心分離機



プロセスガスシプロコンプレッサー

ロジスティクスソリューション

Eコマース市場の急速な発展により、人手不足が深刻な物流業界では、業務の省人化・高能力化が求められています。-60°Cまで対応できる冷凍・冷蔵自動倉庫や危険物を保管する危険物自動倉庫、クリーンルーム内で稼働する保管・搬送設備、AI搭載パレタイズシステムなどラインナップは豊富。さまざまな業界で培った経験を活かして「お客さま最適」のロジスティクスソリューションを提供しています。



冷凍自動倉庫

主要製品一覧

- 保管システム
- 搬送システム
- 仕分け・ピッキングシステム
- クリーン物流システム



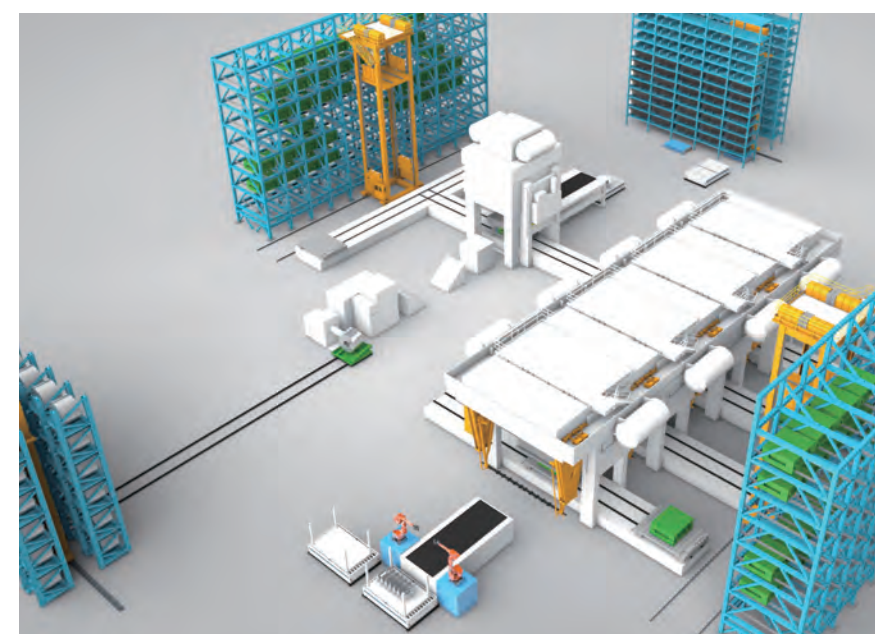
LGF(無人搬送車)



AI搭載パレタイズシステム

ファクトリーソリューション

製造業が直面している人材確保難、多品種少量生産の煩雑さ、カーボンニュートラルの実現などの課題を解決するため、自動化による省人・省力化、デジタル技術による生産性の向上や適正で効率的な情報管理、省エネなどにより「お客様最適」のファクトリーソリューションを提供しています。



製造工場ライン自動化システム

主要製品一覧

- 製造工場ライン自動化システム
- 搬送システム
- 自動車パネル成型ライン
- ゴム・フィルム成型ライン
- 各種産業機械



プレス間搬送装置レトロフィット



プレス間搬送装置(X-Feeder)

熱・表面処理

あらゆる業界において発展を続けている熱処理事業向けに、真空熱処理炉、高圧焼結炉、ホットプレス、高純化炉など、多彩なラインナップの熱処理設備の提供、および熱処理加工を手がけています。また、PVD/PACVD/CVD技術により、航空宇宙、自動車部品、医療器具など幅広い業界向けに、高硬度、低摩擦、低摩耗、高耐食性などを実現する最先端の表面処理ソリューションを提供しています。



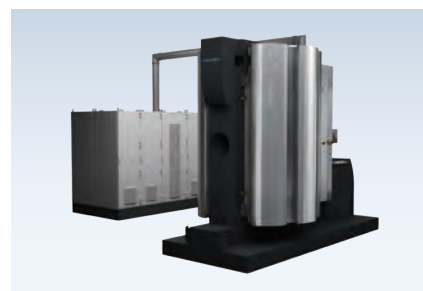
真空炉

主要製品一覧

- 真空熱処理設備
- 新素材製造設備
- 薄膜・表面処理装置
- 熱・表面処理受託サービス



拡散接合用ホットプレス



PVD/PACVDコーティング装置

製鉄機械

一貫製鉄所の主要設備である高炉およびコークス炉プラントや電気炉を中心に、製鉄設備・製鋼設備のエンジニアリングからEPCまで最先端の技術を提供しています。製鉄業界にとって喫緊の課題であるカーボンニュートラルに向けて、IHIとポールワース社の保有する技術を最大限に活かしてお客様のカーボンニュートラル実現に貢献します。



高炉(写真提供:日本製鉄株)

主要製品一覧

- 工業炉

製紙・パルプ機械

全長100mを超える大型機械で高速で紙を生産する抄紙機は、製紙工場において紙の生産プロセスの中核をなします。また、紙にさまざまな機能を付加し印刷適性を向上させる表面加工を行う塗工機は、国内外に圧倒的な実績を持ち、製紙・パルプ機械メーカーとして日本屈指の地位を確立しています。紙の原料を最適化する原質機器は、世界最高水準の省エネ性能を有し、環境問題解決に貢献しています。



抄紙機

主要製品一覧

- 製紙・パルプ機械

農業機械・生活関連機器・汎用ボイラ

水田・畑作・酪農・畜産などの各作業において躍動する農業機械を提供しています。芝草・芝生管理機器、草刈り機、校庭緑化機器は、スポーツ施設、学校、公園、河川堤防などあらゆるシーンで緑地・芝生の管理をサポート。オゾン脱臭装置・オゾン殺菌装置は、さまざまな施設での需要が拡大しています。また、各種設備で使用する汎用ボイラをシリーズ化し、メンテナンスなどライフサイクルにわたる多様なニーズにお応えしています。

主要製品一覧

- 農業機械
- 芝草管理機器
- オゾン脱臭装置・オゾン殺菌装置
- 高温風暖房システム
- 汎用ボイラ



小型貫流ボイラKシリーズ



オゾン除菌・脱臭・空気清浄機



リモコン式小型ハンマーナイフモア

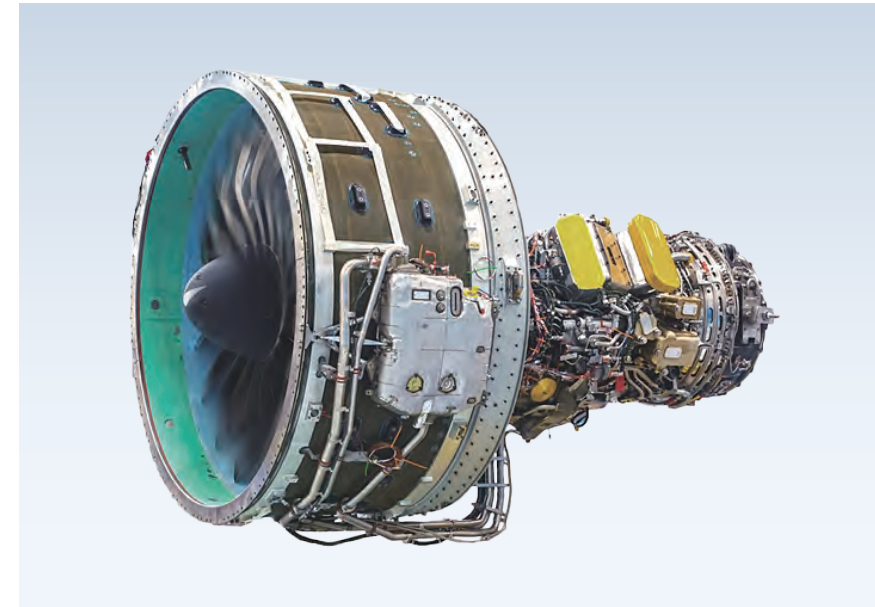
Field 04

航空・宇宙・防衛事業領域

- 航空エンジン
- ロケットシステム・宇宙利用

航空エンジン

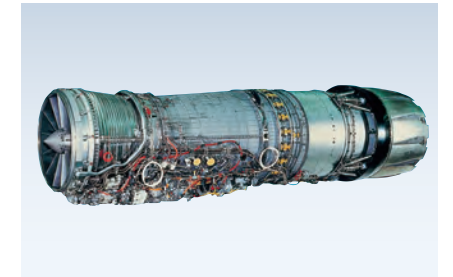
IHIは日本のジェットエンジン生産の約7割を担うリーディングカンパニー。防衛省が運用する航空エンジンの開発・生産を主契約者として担い、戦闘機用は全機種を担当しています。また、民間航空エンジン事業では国際共同開発に参画。エンジンモジュールや部品を開発、供給しています。エンジン整備でもアジアにおける主要拠点として高い評価を得ています。環境にやさしい次世代エンジンの研究開発も進めています。



PW1100G-JMターボファンエンジン (Airbus A320neo搭載) 出典:JAEC

主要製品一覧

- ターボファンエンジン
- ターボシャフトエンジン
- ターボジェットエンジン
- ターボプロップエンジン
- ジェットエンジンメンテナンス
- ジェットエンジンテストセル
- ジェットエンジン用各種部品



F110ターボファンエンジン (F-2戦闘機搭載)



エンジン整備事業

ロケットシステム・宇宙利用

IHIは日本の宇宙開発に当初から参画。IHIが誇る最先端の技術をもとに、ロケットエンジンの心臓部、ターボポンプやガスジェット装置の開発、生産に取り組んできました。2000年には固体燃料ロケットで実績を持つ日産自動車宇宙航空事業部を統合し、活動範囲を拡大。宇宙ステーションの建設では、日本実験棟「きぼう」の船外実験プラットフォームなどの開発、生産において重要な役割を担うとともに、宇宙環境利用では各種国際共同実験に主要な実験システムを供給しています。

主要製品一覧

- ロケット
- ロケット推進用機器
- ロケット制御用機器
- 人工衛星推進用機器
- 人工衛星制御用機器
- 宇宙環境利用機器
- 宇宙ステーション関連機器
- 地上試験設備
- 地上支援設備

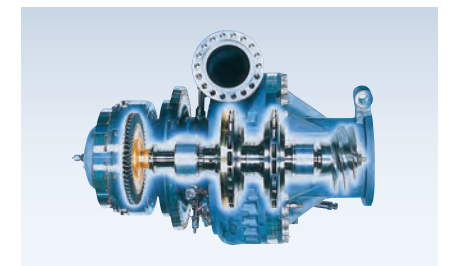


イプシロンロケット4号機 (写真提供:JAXA)

H-IIAロケット (写真提供:JAXA)



H-IIAロケット・LE-7Aエンジン用
液体酸素ターボポンプ



H-IIAロケット・LE-7Aエンジン用
液体水素ターボポンプ

社会に新しい選択肢を増やすための技術開発

Technology & Intelligence Integration

江戸時代から今日に至るまで、IHIは社会に必要とされるものをつくり、その度に関与する技術を開発してきました。現在、社会環境の不安定さが常態化するともに、環境問題をはじめとした解決すべき社会課題は複雑化しています。そのため、求められる解決策はこれまでのように画一的なものでは受け容れられません。そこで、さまざまな未来の可能性を描き、多様なパートナーと協力して技術を培い、新しい価値を継続的に提供していく技術開発に挑戦しています。



継続的な価値提供

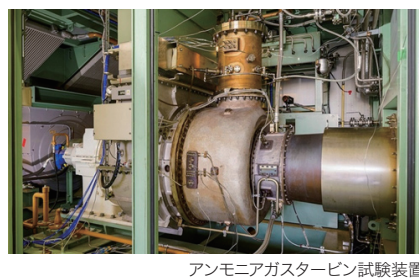
新たな事業につながる技術

社会環境の変化や法制度の改正などの取り巻く環境に目を向けた戦略立案を行い、柔軟な技術開発を進めています。お客さまのユースケースに沿った社会実装を加速させていき、実社会で得られる新たなニーズやデータを活用して、新たな事業につながる技術の創出を目指しています。

■カーボンニュートラルな社会の実現に向けた技術開発の代表例



メタネーション実証試験装置



アンモニアガスタービン試験装置

発電所、工場などの排ガスや大気中から二酸化炭素を回収する技術とともに、この回収した二酸化炭素を水素と反応させることで、合成メタン(e-methane)を製造するメタネーション技術、およびSAF (Sustainable Aviation Fuel) 合成技術を開発しています。また、燃やしても二酸化炭素を排出しないアンモニアを燃料とするアンモニア発電の技術開発にも取り組んでいます。

IHI Innovations webサイト ▶



技術情報webサイト ▶



IHI技報ライブラリー ▶

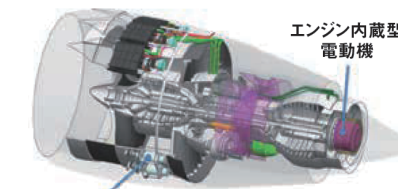


基盤技術の進化

世界の第一線での技術開発

複雑化する社会課題に対応するために、これまで保有している技術の高度化だけでなく、新たな技術の獲得と育成を進め、革新的な技術開発に取り組めます。

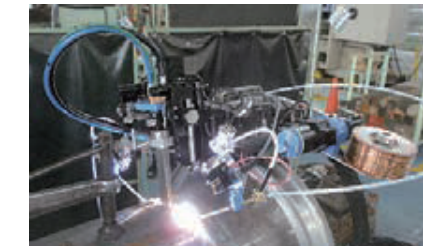
■電動化関連技術



電動燃料システム

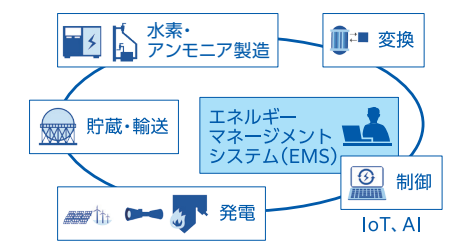
- ・回転機械技術(大出力モータなど)
- ・機械要素技術(ガス軸受など)
- ・シミュレーション技術(冷却性能評価など)
- ・耐熱・耐摩耗コーティング技術

■新素材・先進生産関連技術



- ・複合材料(CMC・FRP・ジオポリマーなど)
- ・生産技術(積層造形や3Dプリンターなど)
- ・検査・計測技術、溶接・接合技術、加工技術
- ・構造強度評価技術

■エネルギー関連技術

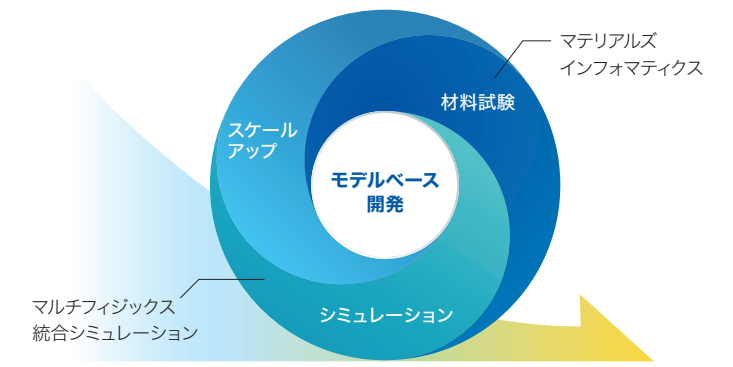


- ・物理・化学応用技術(触媒・SOECシステムなど)
- ・燃焼技術(バイオマス・アンモニアなど)
- ・制御技術(EMS・ロボット制御など)
- ・塗装・防食・表面処理技術

開発プロセスの高度化

デジタル技術をいかして、技術開発スピードを加速させる

モデルベース開発を導入し、技術開発の初期段階で多種多様なシミュレーションを実施して設計空間を把握し、開発のボトルネックや理論限界を見極めて最適な開発計画を立案します。また、スケールアップのために試作と検証を繰り返していた実証試験をシミュレーションに代替して開発期間を短縮し、開発技術の早期の実用化を目指しています。



サイバーとフィジカルの融合による開発プロセスの高速化

パートナーとの連携

エコシステムの中核に入り込み、共創する

最先端の知見・実績を持つ国内外の企業、大学、研究機関などと組織の壁を越えた連携を推進しています。IHI-ISCE² Sustainable Innovation Centre (ISCE²: シンガポール科学技術研究庁の傘下の研究機関である化学・エネルギー・環境サステナビリティ研究所)、IHI×東北大学アンモニアバリューチェーン共創研究所の設立など、共創の場を構築しています。IHIとパートナーのそれぞれの強みをいかしあい、提供価値を進化させ、スピード感をもって、広く社会に普及させることを目指しています。



横浜事業所内にある共創拠点のつなぐラボ、Ignition base (通称 i-Base) では、お客さまやパートナーが一体となり社会課題解決のためのソリューション創出に取り組んでいます。

国内ネットワーク・主要工場 (2023年4月1日現在)

本社
〒135-8710 東京都江東区豊洲三丁目1-1(豊洲IHIビル)
TEL(03)6204-7800

昭島事務所
〒196-8686 東京都昭島市拝島町3975-18
TEL(042)500-7250

横浜エンジニアリングセンター(1・2号館)
〒235-8501 神奈川県横浜市磯子区新中原町1
TEL(045)759-2111

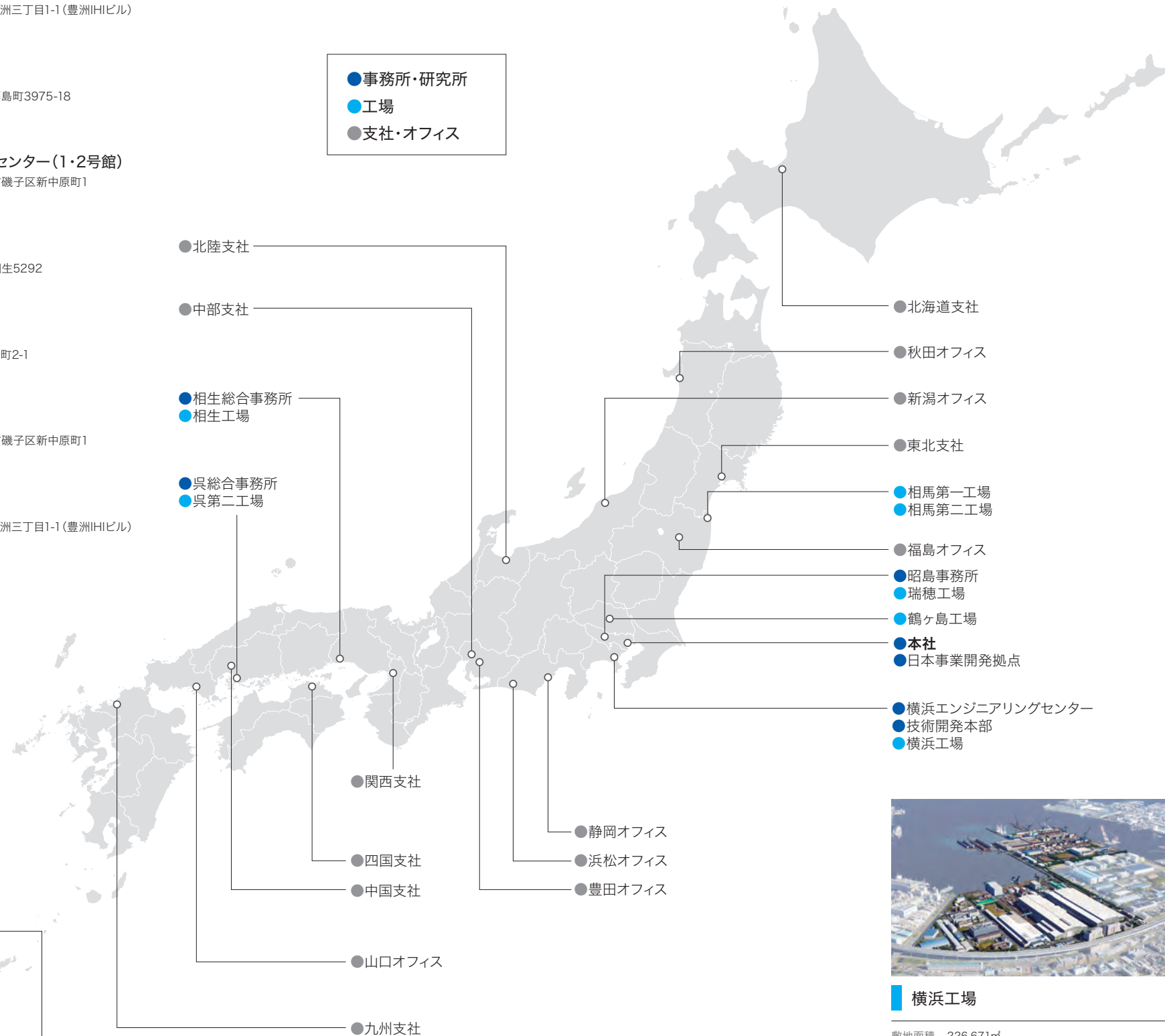
相生総合事務所
〒678-0041 兵庫県相生市相生5292
TEL(0791)24-2206

呉総合事務所
〒737-0027 広島県呉市昭和町2-1
TEL(0823)26-2105

技術開発本部
〒235-8501 神奈川県横浜市磯子区新中原町1
TEL(045)759-2213

日本事業開発拠点
〒135-8710 東京都江東区豊洲三丁目1-1(豊洲IHIビル)
TEL(03)6204-7747

- 事務所・研究所
- 工場
- 支社・オフィス



● 沖縄オフィス



相馬第一工場

敷地面積 181,673㎡
業務内容 航空エンジン、ガスタービンおよび宇宙開発関連機器の翼部品の製造
資格 JIS Q 9100 & JIS Q 9001 (ISO 9001)
JIS Q 14001 (ISO 14001)
JIS Q 27001 (ISO/IEC 27001)
Nadcap
Pratt & Whitney LCS



相馬第二工場

敷地面積 192,629㎡
業務内容 航空エンジン部品、ガスタービン部品の製作および宇宙開発関連部品の製作
資格 JIS Q 9100 & JIS Q 9001 (ISO 9001)
JIS Q 14001 (ISO 14001)
JIS Q 27001 (ISO/IEC 27001)
Nadcap
Pratt & Whitney LCS



鶴ヶ島工場

敷地面積 136,100㎡
業務内容 民間航空エンジンの修理
資格 JIS Q 9100 & JIS Q 9001 (ISO 9001)
JCAB/FAA/EASA認定事業場(追加所在地)
ISO 14001
JIS Q 27001:2014 (ISO/IEC 27001:2013)



瑞穂工場

敷地面積 200,620㎡
業務内容 航空エンジン、ガスタービン、エンジン制御機器の製造・修理・開発、宇宙関連機器の製作および艦船搭載機器の修理
資格 JIS Q 9100 & JIS Q 9001 (ISO 9001)
FAA Repair Station
JCAB 認定事業場
EASA Maintenance Organisation
CAAC Maintenance Organization
ISO 14001
JIS Q 27001:2014 (ISO/IEC 27001:2013)
Nadcap



横浜工場

敷地面積 226,671㎡
業務内容 原子力発電設備、原子燃料サイクル設備、化学プロセス設備用機器、除染・廃炉関連設備、火力発電用機器の設計、エンジニアリング、調達、製造、据付、運転保守および点検、トンネル掘削用シールドマシン他、産業用機器の製造
資格 ASME(N, NPT, NA, NS, U, U2, S)
ISO 9001:2015
ISO 14001:2015



相生工場

敷地面積 228,784㎡
業務内容 ボイラ、LNGタンク、各種パイプユニット、化学プラント用塔槽類、鋳造品の製作
資格 ISO 9001
ISO 14001
ASME(S, U, U2)
Approval of Manufacturer



呉第二工場

敷地面積 47,797㎡
業務内容 航空エンジン部品の製作およびガスタービンの組立・運転
資格 JIS Q 9100 & JIS Q 9001 (ISO 9001)
JIS Q 14001 (ISO 14001)
JIS Q 27001 (ISO/IEC 27001)
Nadcap

国内主要関係会社・主要工場 (2023年4月1日現在)

資源・エネルギー・環境事業領域

■ 株IHIPラント (IPC)

ボイラ設備、風力・太陽光発電設備、貯蔵・環境プラント設備、石油化学プラント設備、原子力設備、産業用機械設備などの設計・据付・修理など

■ 青森プラント株 (APL)

使用済み核燃料の再処理施設等における改造工事および保守メンテナンス業務

■ 寿鉄工株 (寿)

機械加工、鉄構物の製造



敷地面積 19,000㎡
主要製品 発電および化学プラント用部品ならびにタービンケーシングおよびディーゼルエンジン部品などの製作
資 格 ISO 9001 (JIS Q 9001)
造船・船用工業事業者

■ 株IHIP原動機 (IPS)

ディーゼルエンジン、ガスエンジン、デュアルフェューエルエンジン、ガスタービン、Z形推進装置などの製造、および販売など



主要工場 太田工場
敷地面積 151,562㎡
主要製品 ディーゼルエンジン、ガスエンジン、デュアルフェューエルエンジン、Z形推進装置 (Zペラ®)
資 格 ISO 9001、ISO 14001、NK、LR

■ ニコ精密機器株 (NIP)

原動機用燃料噴射装置部品の設計・製造・販売

社会基盤事業領域

■ 株IHIPインフラ建設 (IIC)

橋梁・水門・その他鉄鋼構造物・制振/免震設備・水門制御情報システムに関する計画、設計、製造、据付、修理。応急復旧橋、プレストレストコンクリート製品の製造・販売、建設工事の設計施工など

■ 株IHIPインフラシステム (IIS)

橋梁、その他鋼構造物の設計、製作、施工、診断、補修、保全



主要工場 堺工場
敷地面積 170,145㎡
主要製品 橋梁、その他鋼構造物の設計、製作、施工、診断、補修および保全
資 格 ISO 9001 (JIS Q 9001)
ISO 14001 (JIS Q 14001)
ISO 45001 (JIS Q 45001)

■ 株IHIP建材工業 (IKK)

コンクリート二次製品の製造・販売
コンクリートに関するエンジニアリング業務

■ 株三越 (SNE)

鉄道保守車両・除雪機械・建設機械等および内燃機関の整備

■ JIMテクノロジー株 (JIMT)

シールド掘進機その他のトンネル建設設備の設計、販売など

■ 新潟トランス株 (NTS)

鉄道車両、産業用車両、除雪機械等の製造・販売、案内軌条式鉄道システムの設計、製作および建設



敷地面積 98,512㎡
主要製品 鉄道車両、新交通車両、鉄道用保守車両および道路除雪車
資 格 ISO 9001 (JIS Q 9001)

産業システム・汎用機械事業領域

■ 株IHIPアグリテック (IAT)

農作業機械、芝草・芝生管理機器などの開発・製造・販売



主要工場 松本工場
敷地面積 102,216㎡
主要製品 芝草管理機
資 格 ISO 9001 (JIS Q 9001)、ISO 14001 (JIS Q 14001)



主要工場 千歳工場
敷地面積 86,100㎡
主要製品 農業用作業機
資 格 ISO 9001 (JIS Q 9001)

■ IHI運搬機械株 (IUK)

パーキングシステムおよび運搬機械の企画、開発、設計、製造、販売、賃貸、据付、メンテナンス、改修ならびに運営管理



主要工場 沼津工場
敷地面積 125,075㎡
主要製品 エレベーターパーキング、フォークパーキング、タワーパーキング、地下式パーキング、二・多段式パーキングなど
資 格 ISO 9001、鉄骨製作工場 (Mグレード)

■ 株IHIP回転機械エンジニアリング (IRM)

圧縮機、大型過給機、分離装置、船用機械、歯車装置の設計・製造・販売。プラントエンジニアリングおよび据付、メンテナンス、アフターサービスなど



主要事業所 辰野事業所
敷地面積 89,053㎡
主要製品 圧縮機、船用過給機、油圧モータ
資 格 ISO9001、ISO14001、ISO45001、JG、LR、BV、ABS、DNV、NK、CCS、KR、CR

■ 株IHIP機械システム (IMS)

真空熱処理炉・ホットプレスなど各種熱処理設備の設計・製造・販売・アフターサービス



主要事業所 各務原事業所
敷地面積 16,084㎡
主要製品 真空炉、真空浸炭装置、ホットプレス
資 格 ISO 9001

■ 株IHIPターボ (ITJ)

車両過給機の製造・販売ほか



主要工場 木曾工場
敷地面積 65,318.82㎡
主要製品 車両用過給機
資 格 IATF 16949:2016、ISO 14001:2015、NK、JG

■ 株IHIP汎用ボイラ (IBK)

汎用ボイラ、ボイラ周辺機器、省エネルギー機器などの設計、製作、販売、据付、アフターサービスおよびその部品ならびに工業製品の販売

■ 株IHIPフォイトペーパーテクノロジー (VPIT)

段ボール、衛生用紙、特殊紙をはじめとする“紙”の製造機器・設備及びマシンメンテナンスを含むエンジニアリングの提供ならびに製紙業の製造ラインにおけるデジタルソリューション、節水・節排水に関連するウォーターマネジメントシステムの提供

■ 株IHIP扶桑エンジニアリング (IFE)

機械式駐車装置 (二・多段式) の開発、販売、設計、製作、据付

■ 株IHIP物流産業システム (ILM)

物流機器、FA機器ならびに産業機械に関する販売、設計、製作、調達、建設、据付工事、改造修理ならびに機器、部品の整備およびメンテナンスサービス。
殺菌・滅菌・脱臭機器および感染制御システムなどの開発・製造・販売。



主要工場 本宮工場
敷地面積 34,000㎡
主要製品 物流・FAシステム全般
資 格 ISO9001:2015/JISQ9001:2015
クレーン製造許可

■ 株IHIPポールワース (IHIPW)

製鉄機械 (高炉プラントおよび関連設備、コークス炉プラントおよび関連設備、コークス乾式消火装置、電気炉他) の設計・製造・販売・これらの付帯事業

■ 株IHIPターボサービス (ITSJ)

アフターマーケットにおける過給機の修理・設計・製造・販売・サービス

■ セントラルコンベヤー株 (CCC)

コンベヤをはじめとした、各種物流・搬送設備の設計、製造、販売、据付、電気工事、保守、サービスなど

■ 西日本設計株 (NNS)

運搬機械等の企画、開発、設計

航空・宇宙・防衛事業領域

■ 株IHIPエアロスペース (IA)

宇宙機器、防衛機器等の設計、製造、販売および航空機部品の製造、販売など



主要事業所 富岡事業所
敷地面積 490,490㎡
主要製品 ロケットおよびその他の宇宙機器、防衛機器、航空機エンジン部品
資 格 JIS Q 9100 & JIS Q 9001 (ISO 9001)
ISO 14001、JIS Q 14001
JIS Q 27001 (ISO/IEC27001)
ISO 45001

■ 株IHIPエアロスペース・エンジニアリング (ISE)

宇宙機器などの設計・研究・実験などに関する業務の受託

■ 株IHIPエアロマニュファクチャリング (IAM)

航空機ジェットエンジンファンブレードおよび圧縮機翼製造



敷地面積 12,727㎡
主要製品 航空機ジェットエンジンのファンブレードおよび圧縮機翼製造
資 格 JIS Q 9100、Nadcap

■ 株IHIPキャストिंगス (ICC)

精密鋳造品の製造・販売



主要工場 相馬工場
敷地面積 15,281㎡
主要製品 航空機エンジン、産業用ガスタービン用などの精密鋳造品
資 格 JIS Q 9100 & JIS Q 9001 (ISO9001)
JIS Q 14001 (ISO 14001)、Nadcap

■ 株IHIPジェットサービス (IJS)

ガスタービン発電装置の設計・製造・販売・整備。航空機エンジンおよび宇宙機器の技術支援・生産支援。資材販売。衛星情報サービス

■ 株IHIPマスターメタル (IMM)

精密鋳造用素材および特殊合金などの製造、販売



敷地面積 12,557㎡
主要製品 ニッケル基およびコバルト基合金精密鋳造用インゴット
資 格 JIS Q 9100 & ISO 9001
JIS Q 14001 (ISO 14001)
ISO/IEC17025、Nadcap

■ 株アイ・エヌ・シー・エンジニアリング (INC)

コンサルティング・エンジニアリング、騒音防止設備、振動防止設備、航空機・エンジン運転設備、試験設備の製造

■ 明星電気株 (MEISEI)

気象観測装置、宇宙観測機器、地震観測装置、防災・減災関連機器および衛星搭載の観測機器・ロケット搭載機器等の設計・製造・販売

その他事業

■ 株IHIPエスケープ (IS³)

情報通信、エンジニアリング、ものづくり分野のシステム開発、ソフトウェア・ハードウェアの開発・設計、製造、システム運用管理

■ 株IHIP検査計測 (IIC)

プラント・機器類の検査・計測。環境・材料などの計測・分析。セキュリティ機器、メカトロニクス、制御・監視システム、検査・計測装置の開発、設計、製造、保守。

■ 株IHIPトレーディング (IT)

各種設備機械、車両用機器、駐車装置、コンクリート製品、酒類などの販売

■ 株IHIPビジネスサポート (IHIBS)

不動産管理、損害保険代理、施設安全管理、土木建築、物品販売、警備、資金計算、福利厚生、採用、有料職業紹介、労働者派遣、旅行サービスほか

■ 西播開発株 (ACC)

ゴルフ場経営

■ 高嶋技研株 (TGK)

各種高速自動検査装置などの設計・製造・販売・据付・修理・保守

■ 豊洲エネルギーサービス株 (TESCO)

電力、蒸気、温水、冷熱などの供給に関する事業

海外ネットワーク・海外関係会社生産拠点 (2023年4月1日現在)

海外事業開発拠点

- | | |
|-------------|--------------|
| 1 UK | 11 SINGAPORE |
| 2 FRANCE | 12 VIETNAM |
| 3 ALGERIA | 13 INDONESIA |
| 4 ITALY | 14 HONG KONG |
| 5 TURKEY | 15 BEIJING |
| 6 RUSSIA | 16 SHANGHAI |
| 7 UAE | 17 TAIWAN |
| 8 INDIA | 18 KOREA |
| 9 THAILAND | 19 AUSTRALIA |
| 10 MALAYSIA | 20 USA |
| | 21 BRAZIL |



EUROPE, MIDDLE EAST, AFRICA

地域拠点会社等

- UK/ IHI Europe Ltd.
- RUSSIA/ ALPHA Automotive Technologies LLC

資源・エネルギー・環境事業領域

- NETHERLANDS/ Niigata Power Systems(Europe) B.V.
- GERMANY/ Steinmüller Engineering GmbH
- MOROCCO/ Steinmüller Engineering North Africa SARL/AU

産業システム・汎用機械事業領域

- NETHERLANDS/ IHI Hauzer Techno Coating B.V.
- SWITZERLAND/ IHI Ionbond AG
- GERMANY/ IHI VTN GmbH
- GERMANY/ IHI Charging Systems International GmbH
- GERMANY/ IHI Charging Systems International Germany GmbH
- ITALY/ IHI Charging Systems International S.p.A.
- TURKEY/ IHI DALGAKIRAN MAKINA SANAYI VE TICARET A.Ş.

ASIA, PACIFIC

地域統括会社

- SINGAPORE/ IHI ASIA PACIFIC PTE. LTD.

地域拠点会社等

- TAIWAN/ IHI Taiwan Corporation
- AUSTRALIA/ IHI ENGINEERING AUSTRALIA PTY. LTD.

資源・エネルギー・環境事業領域

- SINGAPORE/ Jurong Engineering Limited
- SINGAPORE/ Niigata Power Systems (Singapore) Pte. Ltd.
- THAILAND/ IHI Power System (Thailand) Co., Ltd.
- MALAYSIA/ IHI POWER SYSTEM MALAYSIA SDN.BHD.
- MALAYSIA/ IHI SOLID BIOMASS MALAYSIA SDN.BHD.
- MALAYSIA/ ISHI POWER SDN.BHD.
- INDONESIA/ PT IHI POWER SERVICE INDONESIA
- PHILIPPINES/ IHI PHILIPPINES, INC.
- PHILIPPINES/ Niigata Power Systems Philippines, Inc.

社会基盤事業領域

- MYANMAR/ I&H Engineering Co., Ltd.
- VIETNAM/ IHI INFRASTRUCTURE ASIA CO., LTD.

産業システム・汎用機械事業領域

- THAILAND/ IHI ASIA PACIFIC (Thailand) Co., Ltd.
- THAILAND/ IHI TURBO (THAILAND) CO., LTD.
- MALAYSIA/ IHI Transport Engineering Malaysia Sdn. Bhd.
- INDONESIA/ PT. IHI Transport Machinery Indonesia
- TAIWAN/ IHI System Technology Taiwan Co., Ltd.

CHINA

地域統括会社

- CHINA/ IHI (Shanghai) Management Co., Ltd.

地域拠点会社等

- HONG KONG/ IHI (HK) Ltd.

資源・エネルギー・環境事業領域

- CHINA/ Niigata Power Systems (Shanghai) Co., Ltd.

産業システム・汎用機械事業領域

- CHINA/ IHI-Sullair Compression Technology (Suzhou) Co., Ltd.
- CHINA/ Changchun FAWER-IHI Turbo Co., Ltd.
- CHINA/ WUXI IHI TURBO CO., LTD.
- CHINA/ Jiangsu IHI Fengdong Vacuum Technology Co., Ltd.

AMERICAS

地域統括会社

- USA/ IHI Americas Inc.

地域拠点会社等

- CANADA/ IHI (CANADA) LTD.
- BRAZIL/ IHI do Brasil Representações Ltda.

資源・エネルギー・環境事業領域

- USA/ IHI Energy Solutions Inc.
- USA/ IHI Power Generation Corp.
- USA/ IHI Terrasun Solutions Inc.
- USA/ IHI Power Services Corp.

社会基盤事業領域

- USA/ IHI California Inc.

産業システム・汎用機械事業領域

- USA/ IHI Turbo America Co.
- USA/ IHI Press Technology America, Inc.

航空・宇宙・防衛事業領域

- USA/ IHI-ICR, LLC.



● IHI Charging Systems International Germany GmbH(ドイツ)

敷地面積 20,000㎡
 主要製品 車両用過給機
 資格 IATF 16949、ISO14001、ISO 50001



● IHI Charging Systems International S.p.A.(イタリア)

敷地面積 18,900㎡
 主要製品 車両用過給機
 資格 IATF 16949、ISO14001、ISO45001



● PT IHI POWER SERVICE INDONESIA (インドネシア)

敷地面積 250,000㎡
 主要製品 ボイラ、鉄骨、コンテナクレーン、各種配管、圧力容器、HRSG
 資格 ISO9001:2015、ASME (S,U,U2,PP,NB,R)、ISO45001、SMK3



● IHI INFRASTRUCTURE ASIA CO., LTD.(ベトナム)

敷地面積 140,000㎡
 主要製品 鋼構造物・コンクリート製品および産業機械
 資格 ISO 9001



● IHI TURBO (THAILAND) CO., LTD. (タイ)

敷地面積 53,353㎡
 主要製品 車両用過給機
 資格 ISO/TS 16949、ISO 14001、ISO 45001



● Changchun FAWER-IHI Turbo Co., Ltd.(中国)

敷地面積 43,000㎡
 主要製品 車両用過給機
 資格 ISO/TS 16949、IATF 16949、ISO 14001、OHSAS 18001



● WUXI IHI TURBO CO., LTD.(中国)

敷地面積 16,000㎡
 主要製品 車両用過給機
 資格 IATF 16949、ISO 14001、ISO 45001



● IHI Turbo America Co.(米国)

敷地面積 64,750㎡
 主要製品 車両用過給機
 資格 IATF 16949



● IHI-ICR, LLC.(米国)

敷地面積 3,825㎡
 主要製品 ジェットエンジン部品・補機の修理
 資格 FAA Repair Station

国内支社

北海道支社	北海道札幌市北区北7条西4-3-1(新北海道ビル) 〒060-0807 TEL(011)788-2217 FAX(011)788-5587
東北支社	宮城県仙台市青葉区本町1-1-1大樹生命仙台本町ビル(アジュール仙台) 〒980-0014 TEL(022)262-3688 FAX(022)227-6252
秋田オフィス	秋田県秋田市中通2-3-8(アトリオン) 〒010-0001 TEL(018)835-8815 FAX(018)835-8816
福島オフィス	福島県郡山市清水台2-13-23(郡山第一ビル) 〒963-8005 TEL(024)938-0131 FAX(024)938-0145
新潟オフィス	新潟県新潟市中央区東大通1-3-10(大樹生命新潟ビル) 〒950-0087 TEL(025)245-0261 FAX(025)243-5474
北陸支社	富山県富山市牛島町18-7(アーバンプレイス) 〒930-0858 TEL(076)441-4808 FAX(076)441-3196
中部支社	愛知県名古屋市中村区名駅南1-24-20(名古屋三井ビルディング新館) 〒450-0003 TEL(052)565-7700 FAX(052)565-7709
静岡オフィス	静岡県静岡市駿河区南町18-1(サウスポット静岡) 〒422-8067 TEL(054)204-2505 FAX(054)204-2506
浜松オフィス	静岡県浜松市中区板屋町111-2(浜松アクタワー) 〒430-7712 TEL(053)457-5611 FAX(053)457-5613
豊田オフィス	愛知県豊田市山之手4-46(三井住友海上豊田ビル) 〒471-0833 TEL(0565)29-2331 FAX(0565)29-7279
関西支社	大阪府大阪市北区中之島3-2-4 中之島フェスティバルタワー・ウエスト6F 〒530-0005 TEL(06)7730-9820 FAX(06)7730-9821
中国支社	広島県広島市中区大手町2-7-10(広島三井ビル) 〒730-0051 TEL(082)246-2280 FAX(082)246-2100
山口オフィス	山口県周南市本町1-3(大同生命徳山ビル) 〒745-0036 TEL(0834)31-8100 FAX(0834)32-2456
四国支社	香川県高松市番町1-6-8(高松興銀ビル) 〒760-0017 TEL(087)821-5031 FAX(087)822-7893
九州支社	福岡県福岡市中央区渡辺通2-1-82(電気ビル北館) 〒810-0004 TEL(092)771-7241 FAX(092)751-6416
沖縄オフィス	沖縄県那覇市久茂地2-14-3(朝日生命沖縄ビル) 〒900-0015 TEL(098)862-7758 FAX(098)863-7122

海外事業開発拠点

EUROPE, MIDDLE EAST, AFRICA

UK: IHI Europe Ltd.
2nd Floor, America House, 2 America Square, London EC3N 2LU, UNITED KINGDOM
TEL: +44-20-7481-8180

FRANCE:
17, place Beffroy, 92200 Neuilly sur Seine, FRANCE
TEL: +33-1-4643-1493

ALGERIA:
Boulevard Millenium, Hai Khemisti, Les Iris-Plaza, Tour A 7ème étage, Oran, ALGÉRIE
TEL: +213-41-730576

ITALY:
Via Barberini, 67, 7F, Room 16/17, Rome 00187, ITALY
TEL: +39-06-59876-859

TURKEY:
Esentepe Mahallesi Harman Sokak, Harmanci Giz Plaza No:5 Kat:18 D:35 34394
Levent-Sisli Istanbul TURKEY
TEL: +90-850-252-2122 FAX: +90-212-282-8370

RUSSIA:
Office E02-312, 2nd floor, 8, 4th Dobryninskiy Pereulok, Moscow 119049 RUSSIA
TEL: +7-495-989-6001 FAX: +7-495-989-6005

UAE:
Emirates Financial Towers, South Tower, Level 4, Office No. S-403
DIFC, P.O. Box 506940, Dubai, UNITED ARAB EMIRATES
TEL: +971-4-458-3864 FAX: +971-4-458-4096

ASIA, PACIFIC

INDIA:
302A, Salcon Ras Vilas, District Centre Saket, New Delhi-110017, INDIA
TEL: +91-11-4105-2694 /+91-11-4166-3504 FAX: +91-11-4166-3503

THAILAND: IHI ASIA PACIFIC (Thailand) Co., Ltd.
No. 6, O-NES Tower, 10th Floor, Soi Sukhumvit 6, Klongtoey, Klongtoey District, Bangkok 10110, THAILAND
TEL: +66-2-236-3490 /+66-2-236-9099 FAX: +66-2-236-7340

MALAYSIA:
Letter Box No.52, 19th Floor, UBN Tower, No.10, Jalan P. Ramlee, 50250 Kuala Lumpur, MALAYSIA
TEL: +60-3-2072-1255 FAX: +60-3-2072-1418

SINGAPORE: IHI ASIA PACIFIC PTE. LTD.
77 Robinson Road, #14-03 Robinson 77, SINGAPORE 068896
TEL: +65-6515-6609

VIETNAM:
Unit 515, Sun Red River, 23 Phan Chu Trinh Street, Hoan Kiem District, Hanoi, VIETNAM
TEL: +84-24-3934-5305 FAX: +84-24-3934-5303

INDONESIA:
Mid Plaza II, 17th Floor, Jl. Jendral Sudirman Kav.10-11 Jakarta 10220 INDONESIA
TEL: +62-21-570-7701 FAX: +62-21-570-7705

TAIWAN: IHI Taiwan Corporation
Room 1202, Chia Hsin Building No.96, Sec.2, Zhongshan N. Road, Taipei, 104418, TAIWAN
TEL: +886-2-2542-5520 FAX: +886-2-2542-4362

KOREA:
9F, Seoul Finance Center B/D, 136, Sejong-Daero, Jung-Gu, Seoul 04520, KOREA
TEL: +82-2-753-8605 FAX: +82-2-755-4772

AUSTRALIA: IHI Engineering Australia Pty. Ltd.
Suite 32.02, Level 32, 100 Miller St, North Sydney NSW 2060 AUSTRALIA
TEL: +61-2-9923-9300

CHINA

BEIJING:
Room 8008, Chang Fu Gong Office Building No.26, Jian Guo Men Wai Avenue Beijing, 100022 CHINA
TEL: +86-10-6527-2700 FAX: +86-10-6527-3100

SHANGHAI: IHI (Shanghai) Management Co., Ltd.
Room021, 24th Floor, Hang Seng Bank Tower,1000, Lujiazui Ring Road, Pudong New Area, Shanghai,
200120 CHINA
TEL: +86-21-6841-1717

HONG KONG: IHI (HK) Ltd.
Unit A, 25/F., One Island South, 2 Heung Yip Road, Wong Chuk Hang, HONG KONG
TEL: +852-2522-4093

AMERICAS

USA: IHI Americas Inc.
1251 Avenue of the Americas, 7th Floor, Suite 750, New York, NY 10020 USA
TEL: +1-212-599-8100

BRAZIL: IHI do Brasil Representações Ltda.
Avenida Paulista, 726 – Sala 901, Bela Vista, São Paulo, SP, BRAZIL, CEP 01.310-910
TEL: +55-11-3251-2593

株式会社 IHI

〒135-8710 東京都江東区豊洲三丁目1番1号 豊洲IHIビル
TEL(03)6204-7800 FAX(03)6204-8800
URL : www.ihi.co.jp

- このカタログの記載内容は2023年6月1日現在のものです。
- カタログに記載の仕様、寸法および外観は、改良のため予告なく変更する場合がありますので、あらかじめご了承ください。
- 商品の色調は印刷の都合により、実際の色と異なって見える場合がありますので、あらかじめご了承ください。
- 所在地は変更になる場合がありますのでご了承ください。
- IHIおよびIHIシンボルマークは、IHIの登録商標です。

All rights reserved, Copyright © 2023, IHI Corporation
90402-254-00-2306-10000CW (DS322) Printed in Japan