

SHIBAURA

純正部品表 / PARTS CATALOG

ターボブロワ

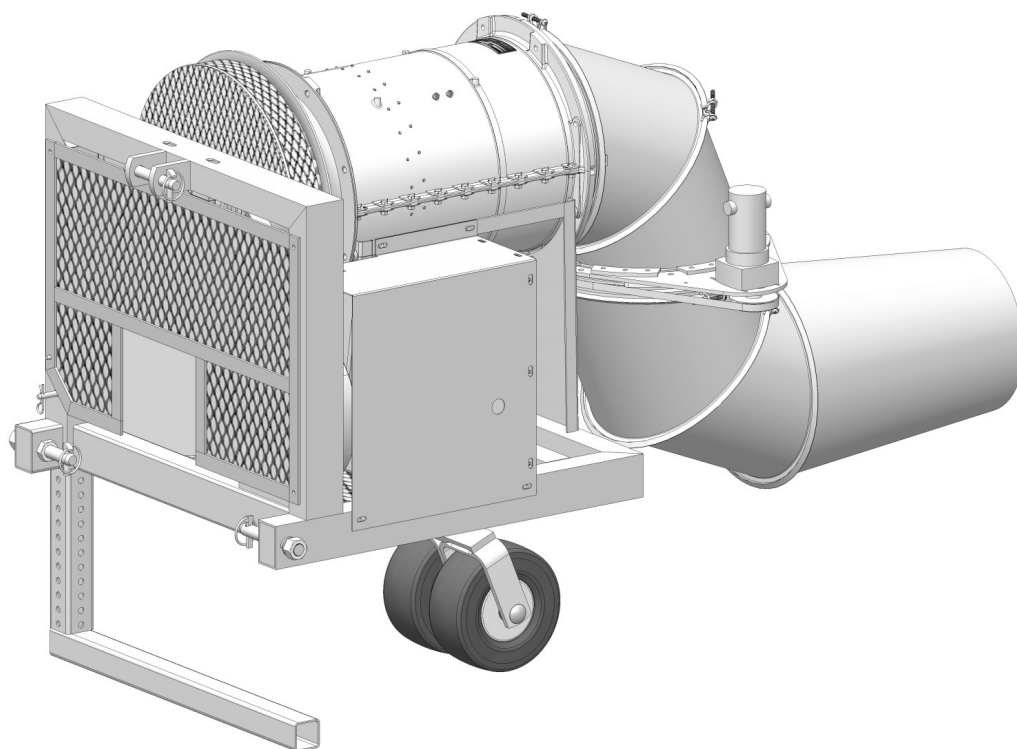
/ TURBINE BLOWER

型式 / MODEL

TBL283B

2020年9月16日 改訂

Date for revising: 16 Sep., 2020



株式会社IHIアグリテック
IHI Agri-Tech Corporation

IHI GROUP

部品表の見方について

1) この部品表には、下記型式が記載されております。

型式名	TBL283B
BT 社型式名	RM-PT010J3
品目コード	752961
吐出口径	250mm
風量	283m ³ /min
風速	282km/h 以上
PTO 回転数	540rpm
3点リンク	カテゴリ I

2) リストの記載内容について

リストの記載内容は、下記に示す番号に従って説明します。

見出番号 Key No.	部品番号 Parts No.	部品名称 Parts Name	台当個数 Qty				互 換 性 R/P	適応機種 Application	型 寸 Description	備 考 Remarks
			⑨							
①	②	③ (英文) (和文)	④				⑤	⑥	⑦	⑧

- ① 見出番号 イラストに付されている番号とリストの番号を一致させることにより、部品番号が索引できます。
- ② 部品番号 部品を管理するための部品番号です。
- ③ 部品名称 部品の名称を、英文/和文で表示しています。
- ④ 個 数 見出し番号当たりの使用個数を表示してあります。
- ⑤ 互 換 性 部品変更による新部品と旧部品との互換性記号を表示してあります。
- ⑥ 摘要号機 設計変更実施号機が表示してあります。
- ⑦ 型 寸 部品のサイズを表示してあります。
- ⑧ 備 考 部品の仕様・説明等が表示してあります。
- ⑨ A L L 全ての型式を意味します。

3) 記号、略語について

記号： 部品変更による新部品と旧部品の互換性の表示は、次の通りです。

表示記号	内 容
*	部品供給不可（部品番号欄にこのマークがあるものは供給いたしません）
A	新旧共に互換性あり（新旧部品は新旧製品のいずれにも取付け出来ます）
B	新部品のみ互換性あり 新部品は旧部品のいずれにも取付け出来ませんが、旧部品は新製品に取付けることは出来ません。
D	新旧部品の互換性なし（新部品は新製品、旧部品は旧製品にのみ取付出来ます）
E	追加部品であり適用号機欄に号機を記入
F	廃止部品であり適用号機欄に号機を記入
○	旧部品は在庫に限り供給、以降新部品を供給 (○マークを部品番号欄に、旧部品番号を備考欄に表示)
~XXXXXX	: 製造番号 XXXXXX 号機まで
XXXXXX~	: 製造番号 XXXXXX 号機より

略語:	ASSY	: アセンブリ	S.T.D	: スタンダード	EX	: 排気
	Inc	: …を含む	U.S	: アンダーサイズ	IN	: 吸気
	AR	: 所要	O.S	: オーバーサイズ		
	Fr.	: フロント	OP.	: オプション		
	Re.	: リヤ	d	: 直径		
	L.H	: レフト	l	: 長さ		
	R.H	: ライト	t	: 厚さ		
	UP	: 上	φ	: 径		
	LOW	: 下	COMPL	: コンプリート（圧入、カシメ品）		

4) イラストについて

イラストには ASSY 部品・単体部品が記載されておりますが、必ずしも正確な形状を示すものではありません。正確な部品番号を見出すための目安となるものです。イラストに付されている番号とリストの見出し番号を一致させることにより、その見出し番号から部品番号を知るようになっています。

ご注文について

- 1) 部品をご注文の際は、部品番号・部品名称・個数をお知らせください。
- 2) ご注文の部品は、原則として誤送以外の返品は認めません。
- 3) シバウラブランド製品には、**シバウラ 純正部品** を必ずご使用願います。
(市販の類似品を使用されますと、早期破損や性能を悪くする原因となります)
- 4) 部品価格は、別表の部品価格表を参照ください。

※ 本部品表は、予告なく変更することがあります。

How to consult Parts catalog

1) This Parts catalog contains following model.

Model	TBL283B
Code	752961
Delivery Bore	250mm
Air Quantity	283m ³ /min
Wind speed	Over 282km/h
PTO rotating speed	540rpm
3 Point Hitch	CAT I

2) Description in List

Items in the List are described below by Nos. in the table below.

見出番号 Key No.	部品番号 Parts No.	部品名称 Parts Name	台当個数 Q'ty			互 換 性 R/P	適応機種 Application	型 寸 Description	備 考 Remarks
			⑨						
①	②	③ (English) (Japanese)		④		⑤	⑥	⑦	⑧

- ① Key No. : By referring the No. in the illustration to the same No., you can find the correct parts No..
- ② Parts No. : No. to control parts.
- ③ Parts Name : Name of parts is indicated in English and Japanese.
- ④ Q'ty : It represents the quantity of each part contained in reference No..
- ⑤ R/P : Interchangeability. Mark to show interchangeability when replacing former parts with new ones.
- ⑥ Application : Application No. of product. No. of product for which design is changed.
- ⑦ Description : Specifications, descriptions, etc. of parts.
- ⑧ Remarks : Size, explanation and old Parts No. of parts.
- ⑨ Model : Type

3) Mark and abbreviation

Mark : When parts are changed, interchangeability of new parts is shown as below.

Mark	Content
*	This mark appearing "Parts No." column indicates parts not to be supplied.
A	New and old parts are mutually interchangeable.
B	New parts can be substituted for old parts. [But vice versa Thus, new parts may be supplied to order asking for supply of old parts.]
D	New and old parts are not interchangeable.
E	Additional parts due to design change. Its applicable serial number in "Application" column.
F	Disused parts due to design change. Its applicable serial number in "Application" column.
○	Old parts will be supplied until out of stock, and thereafter-new substitute parts will be supplied. (This mark appears in "Parts No." column and corresponding old code in "Remarks" column.)
~XXXXXX	: Up to XXXXXX for serial numbers
XXXXXX~	: XXXXXX and up for serial number

Abbreviation:	ASSY	: Assembly	S.T.D	: Standard	EX	: Exhaust
	Inc	: Including	U.S	: Undersize	IN	: Intake
	AR	: Required	O.S	: Oversize		
	Fr.	: Front	OP.	: Option		
	Re.	: Rear	d	: Diameter		
	L.H	: Left	l	: Length		
	R.H	: Right	t	: Thickness		
	UP	: Upper	φ	: Diameter		
	LOW	: Lower	COMPL	: Complete		

4) Illustrations

Illustrations present assemblies and individual piece parts not always precisely. They are just guidelines to find correct parts codes. By comparing the Index No. in the Parts catalog with the same No. in the Illustrations, you can know the parts No..

How to order

- 1) When ordering some parts, designate the Parts code, Parts name and quantity.
- 2) Returned parts other than those, which were delivered by mistake, are not acceptable.
- 3) Be sure to use SHIBAURA genuine parts for SHIBAURA brand products. (Warranty does not cover when the use of parts which are not SHIBAURA service parts.)
- 4) Refer separated parts price list for pieces of parts.

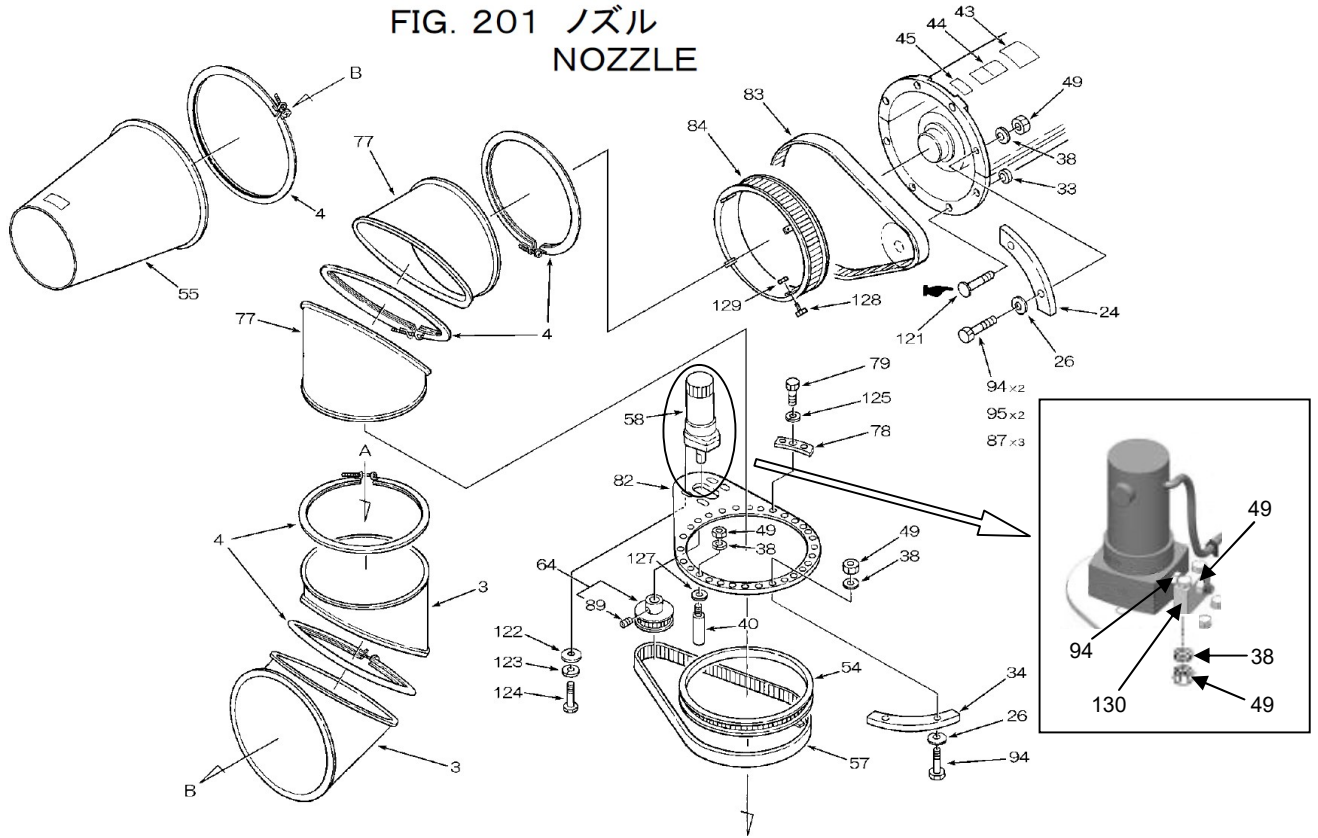
※ This Parts Catalog may be modified without notice.

目 次

CONTENTS

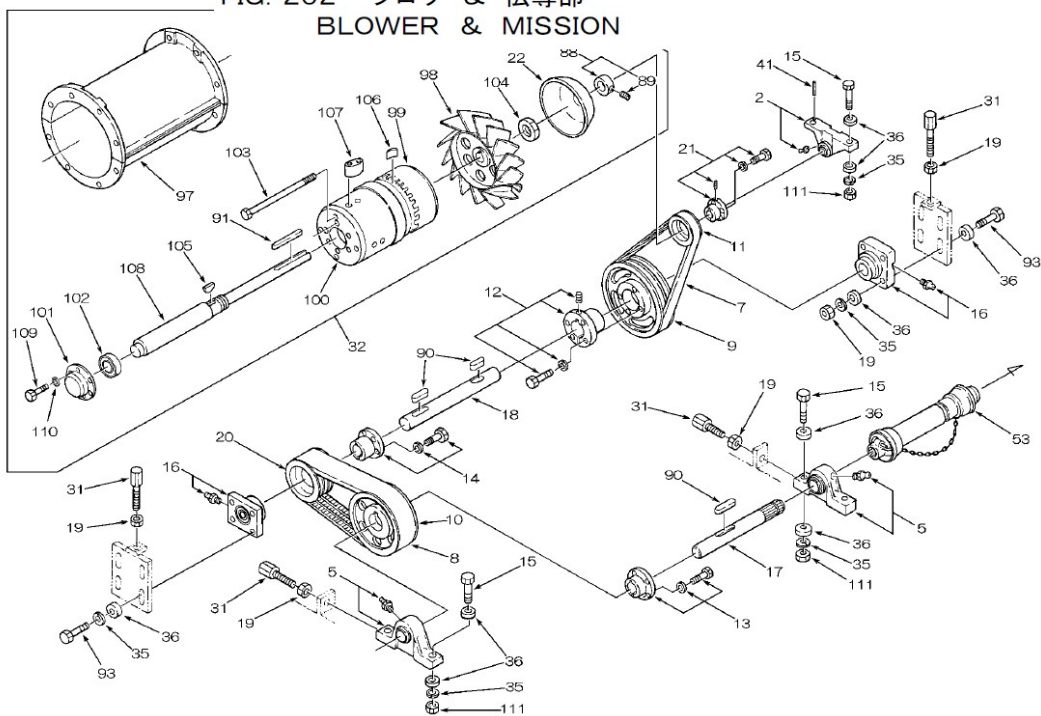
図番 Fig, No.	装置名称 SUBJECT	ページ Page
201 ノズル	NOZZLE	6
202 ブロワ & 伝動部	BLOWER & MISSION	8
203 カバー & 電装品	COVER & ELECTRICAL GROUP ...	10
204 キャスタホイール ASSY	CASTER WHEEL ASSY	12
205 メイバン	CAUTION PLATE	13
206 ピローベアリング	PILLOW BEARING	14
207 モーター	MOTOR	15
208 モーター	MOTOR	16
209 コントロールボックス ..	CONTROL BOX	17
部品番号順索引 NUMERICAL PARTS INDEX		18

FIG. 201 ノズル
NOZZLE



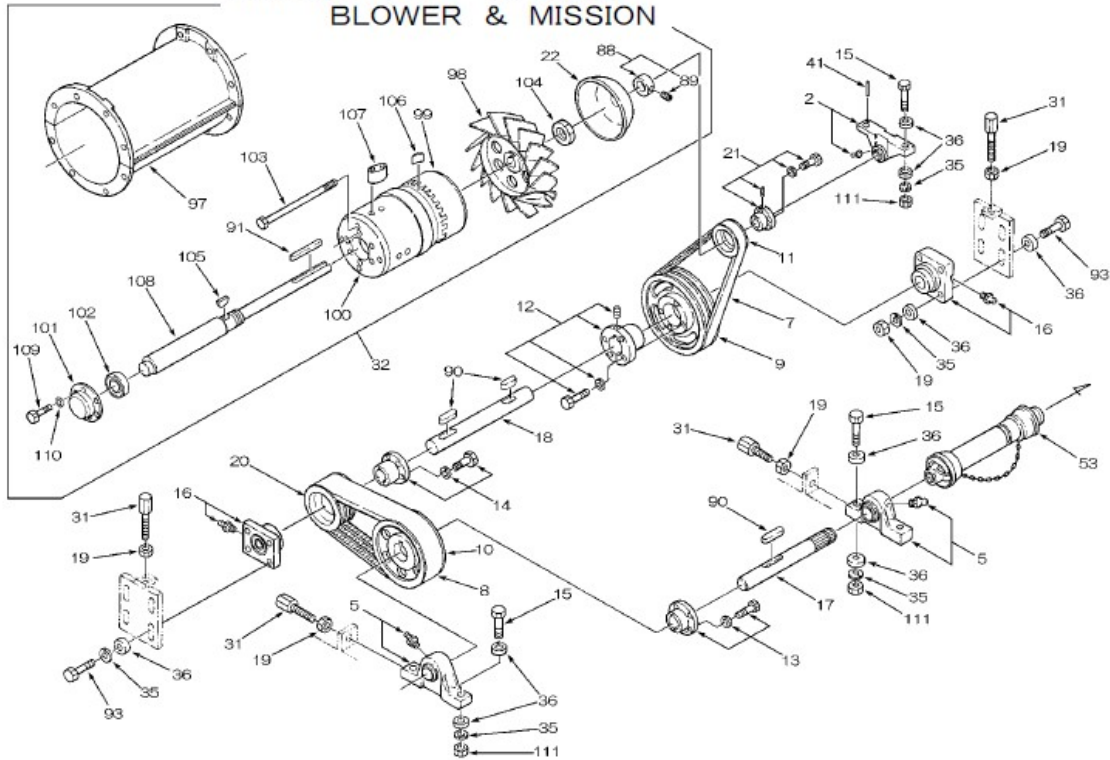
見出番号 Key No.	部品番号 Parts No.	部品名称 Parts Name		台当個数 Q'ty		互換性 R/P	適応機種 Application	型寸 Description	備考 Remarks
				ALL					
3	E53150027	Elbow Segment	エルボ	2			1171		
4	E53150028	Clamp band	バンド	5			1173		
24	E53150019	Slides, nozzle	スライド	4			1138		
26	E53150020	Notched Washer	トクシュワッシャ	12			1139	3/8	
27	*	Stove Bolt Slotted RH	スクリウ	5			1174	1/4-20x2-1/4	
28	*	Square Nut	トクシュナット	5			1175	1/4-20	
33	E53150010	Spacer	スペーサ	2			1106	3/8x3/16.	
34	E53150120	Slide Special (Horizon)	スペシャルスライド	2			1671		
38	E53150011	Lock Washer	スプリングワッシャ	15			1107	3/8	
40	E53150122	Thread Base Stop for	ストッパー	1			1677	SS 3/8-24	
42	E53150055	Thrown Object Decal	メイバン	3			1227		FIG.205
43	E53150032	4x4 BT Decal	メイバン	1			1182		
44	E53150034	Ear Protection Decal	チュウイメイバン	1			1185		
45	E53150033	Eye Protection Decal	チュウイメイバン	1			1184		
49	E53150009	Hex Nut	ナット	16			1105	3/8-24	
54	E53150121	Elbow Base With 2 Weld	エルボベース	1			1675		
55	E53150077	Long Nozzle	ロングノズル	1			1320		
57	E53150021	Belt, Rotation	V ベルト	1			1142	GOODYEAR A54	輸入品
57a	E53150159	Belt, Rotation	V ベルト	1				三ツ星 LA54	国産品
58	E53150022	Rotation Motor, Horizon	カイテンモーター	1		*	1143		~#31025
	E53150320	Rotation Motor, Horizon	カイテンモーター	1		B	4347		#31026~
64	E53150023	Sheave, AK 32x1/2 for	プーリー	1			1145		
77	E53150124	Elbow Segment, Heavy	エルボ,HG	2			1681		
78	E53150116	Clamp, for part #1665	クランプ	8			1686		
79	E53150118	HHCS GR 5 Zinc	ボルト	24			1668	5/16-24x3/4	
82	E53150115	Rotation Bracket, Almi	カイテンブラケット	1			1665		
83	E53150146	Timing Belt 60"	タイミングベルト	1			1805	3/8x3/4	
84	E53150143	Elbow Base Ring, Timing	エルボベース	1			1803		

FIG. 202 ブロウ & 伝導部
BLOWER & MISSION



見出 番号 Key No.	部品番号 Parts No.	部品名称 Parts Name	台当個数 Q'ty		互 換 性 R/P	適応機種 Application	型 寸 Description	備 考 Remarks
			ALL					
2	E53150156	Pillow block Bearing	ピローベアリング	1		2453	DODGE P2B-VSC104	輸入品
2a	E53150160	Pillow block Bearing	ピローベアリング	1			NTN UCP207-104D1	国産品
5	E53150169	Pillow block Bearing	ピローベアリング	2		2454	DODGE P2B-VSC107	輸入品
5a	E53150161	Pillow block Bearing	ピローベアリング	2			NTN UCP207-107D1	国産品
7	E53150067	Power Band Belt	パワーベルト	1		1257	3/3VX530	
8	E53150041	Power Band Belt	パワーベルト	1		1210	3/5VX500	
9	E53150059	Sheave	プーリー	1		1235	3/3V10.60SK	
10	E53150042	Sheave	プーリー	1		1211	3/5V12.5	
11	E53150043	Sheave	プーリー	1		1212	3GR 3V3.65	
12	E53150044	Bushing	ブッシュ	1		1213	SK 1-7/16	
13	E53150045	Bushing	ブッシュ	1		1214	E 1-7/16	
14	E53150046	Bushing	ブッシュ	1		1215	SDS 1-7/16	
15	E53150099	HHCS GR.5 Zinc Plated	ボルト	6		1444	1/2-13x4	
16	E53150170	Flange Bearing	フランジベアリング	2		2455	DODGE F4B-VSC107	輸入品
16a	E53150164	Flange Bearing	フランジベアリング	2			NTN UCF207-107D1	国産品
17	E53150065	Splined Input Shaft	シャフト	1		1253		
18	E53150064	Jackshaft 15"	シャフト	1		1252		
19	E53150061	Hex Nut	ナット	12		1237	1/2-20	
20	E53150062	Sheave	プーリー	1		1238	3/5V5.5 SDS	
21	E53150047	Bushing	ブッシュ	1		1216	SH 1-1/4	
22	E53150016	Spinner	スピナー	1		1118		
31	E53150049	Bolt 1/2 Pushover	ボルト	4		1218		
32	E53150113	Blower Assembly Comp	ブロウ COMPL	1		1574		
35	E53150052	Lock washers, Pillow Blo	スプリングワッシャ	14		1222	1/2	
36	E53150053	Washer	ワッシャ	28		1223	1/2x3/16	
41	E53150060	Roll Pin	スプリングピン	2		1236	3/16x1	
53	E53150112	Special Drive Shaft, PTO	PTO シャフト	1	F	1553		輸入、～#31025
	E53150315	Special Drive Shaft, PTO	PTO シャフト	1	A	4461	ワンウェイクラッチ付	輸入、#31026～
53a	E53150167	Drive shaft PTO	ドライブシャフト	1	F		松井フィルター AS050-N600	国産、～#31025
53b	E53150168	Drive shaft PTO	ドライブシャフト	1	F		松井フィルター AS105-N500	国産、～#31025
88	E53150015	Shaft Collar	カラー	1		1117	1-1/4"	
89	E53150018	Set screw	セットスクリュ	1		1130	5/16-18x1/4	
90	E53150014	Key	キー	3		1111	3/8x2	
91	E53150013	Key	キー	1		1110	1/4x2	
93	E53150051	HHCS Zinc	ボルト	8		1221	1/2-20x2	
97	*	Housing (pair)	ハウジング	1		1322		

FIG. 202 ブロワ & 伝導部
BLOWER & MISSION



見出番号 KeyNo	部品番号 Parts No	部品名称 Parts Name		台当個数		互換性 R/P	適応機種 Application	型寸 Description	備考 Remarks
				ALL	Q'ty				
98	E53150083	Blower wheel, LH	ブロアホイール;タリ	1			1333		
99	*	End Bell Small	エンドホール;ショウ	1			1334		
100	*	End Bell Large	エンドホール;ダイ	1			1335		
101	E53150086	Rear Bearing Cap	ベアリングキャップ	1			1336		
102	E53150066	Turbine Bearing	ホールベアリング	1			1254	KBC 6209DDC3G14	輸入品
102a	E53150162	Bearing	ホールベアリング	1				NTN 6209LLU C3	国産品
103	*	End Bell Studs	スタッドホルト	4			104		
104	E53150003	Shaft Nut,RH	ナット;ミキネジ	1			107		
105	E53150087	Woodruff Key	キー	2			1337		
106	*	Vanes, RH	ベーン;ミキ	24			1324		
107	*	Rear Bearing Supports	ベアリングササエ	4			1325		
108	E53150097	Shaft	シャフト	1			1439		
109	E53150068	HHCS	ホルト	4			1258	1/4-20 × 3/4	
110	E53150171	Lock washer	ロックワッシャ	4			1311	1/4	
111	E53150172	Hex nut	ナット	6			1231	1/2-13	

FIG. 203 カバー&電装品
COVER & ELECTRICAL GROUP

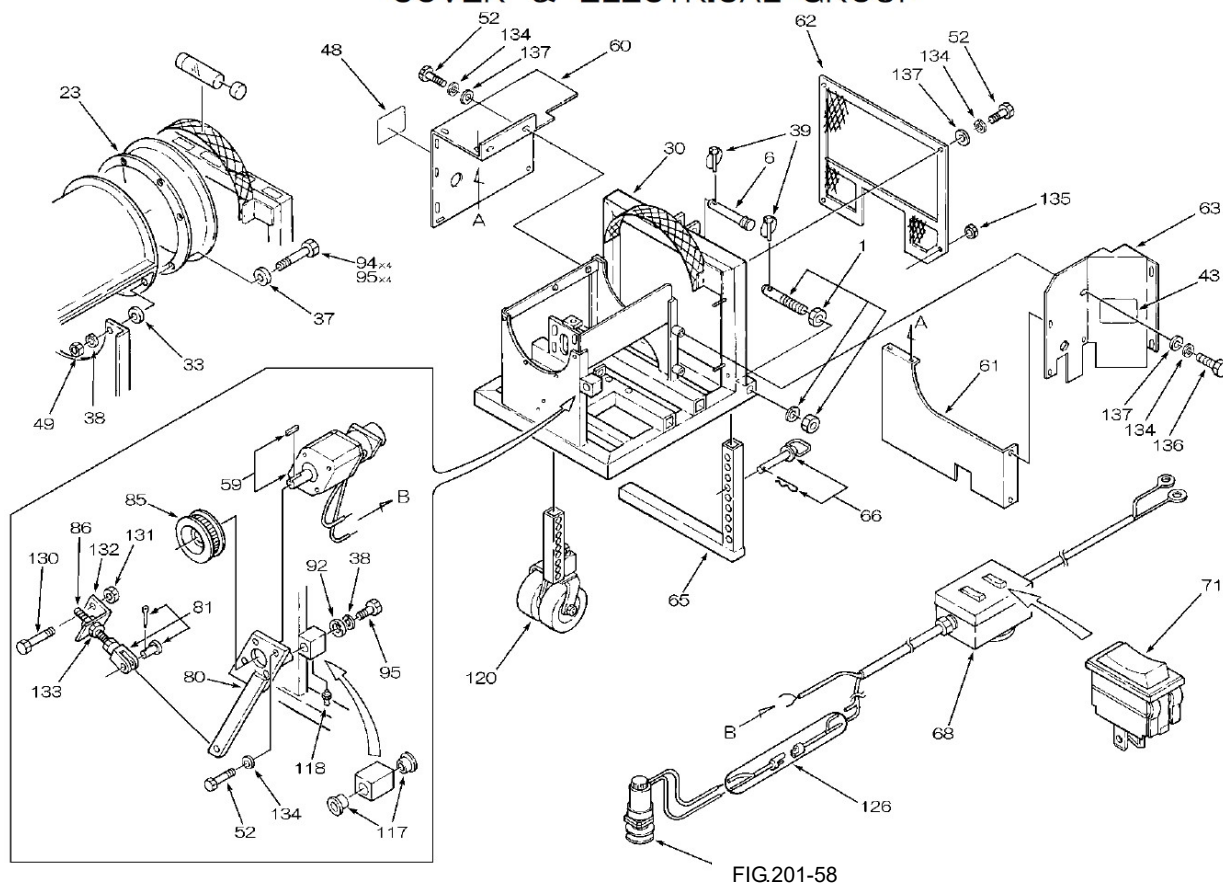


FIG.201-58

見出番号 Key No.	部品番号 Parts No.	部品名称 Parts Name		台当個数 Q'ty		互 換 性 R/P	適応機種 Application	型 寸 Description	備 考 Remarks
				ALL					
1	E53150037	Lift pins with nuts and	リフトピンナットセット	2			1198		
6	E53150040	Top Pin, Upper	トップピン	1			1208		
23	E53150017	Bellmouth	ベルマウス	1			1119		
30	E53150138	Frame. RMPT010J3	フレーム	1			1798		
33	E53150010	Spacer	スペーサ	2			1106	3/8x3/16.	
37	E53150012	Flat washer	ワッシャ	8			1108	3/8	
38	E53150011	Lock Washer	スプリングワッシャ	9			1107	3/8	
39	E53150054	Lynch Pin	ピン	3			1225		
43	E53150032	4x4 BT Decal	メイバン	1			1182		
48	E53150036	8x10 BT Decal	メイバン	1			1187		
49	E53150009	Hex Nut	ナット	8			1105	3/8-24	
52	E53150026	HHCS Zinc	ボルト	16			1169	1/4-20x1	
59	E53150150	Rotation Motor with bra	カイテンモータ	1		*	1821	BISON 011-650-3276	~#31025
	E53150321	Rotation Motor with bra	カイテンモータ	1		B	4348		#31026~
60	E53150141	Guard, right	ガード,ミギ	1			1801		
61	E53150142	Guard, horizontal	ガード,スイヘイ	1			1802		
62	E53150139	Guard, front	ガード,マエ	1			1799		
63	E53150140	Guard, left	ガード,ヒダリ	1			1800		
65	E53150125	Support, Stand	サポートスタンド	1			1688		
66	E53150100	Hitch pin with clip (for	ヒッチピン	1			1448	3/8x3-1/2	
68	E53150127	Wire harness with cont	コントロールボックスASSY	1			1689		
71	E53150135	Rocker switch, control	スイッチ	2			1769		
80	E53150149	Support Bracket	サポートブラケット	1			1816		
81	E53150147	Forged Steel Clevis	クレビス	1			1814		
85	E53150145	Sheave, Timing Belt	プーリー	1			1804	44 tooth	
86	E53150148	Full Thread Stud	スタッドボルト	1			1815	3/8-16x4"long	
92	E53150050	Retainer Washer	ワッシャ	1			1220	3/8x1-5/8	
94	E53150005	HHCS Zinc	ボルト	4			1101	3/8-24x1-1/2	

FIG. 203 カバー&電装品
COVER & ELECTRICAL GROUP

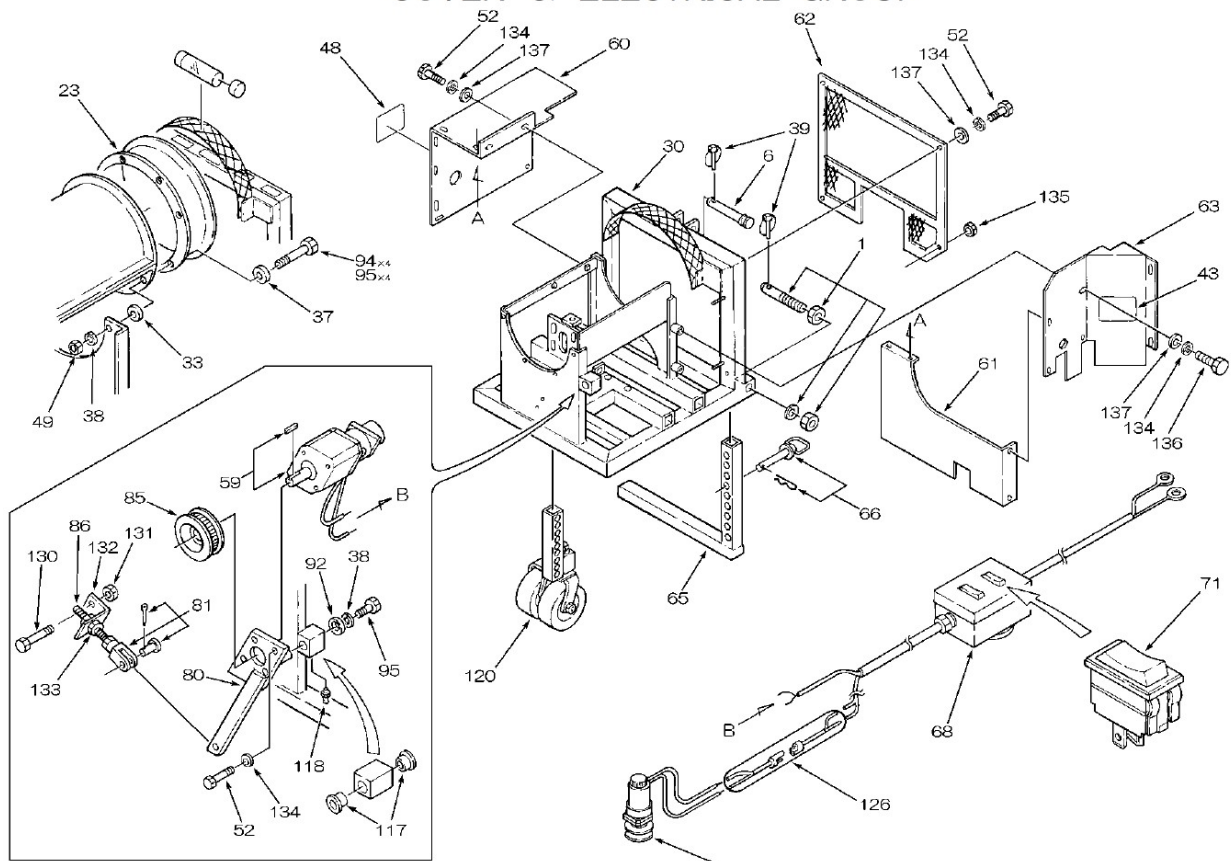
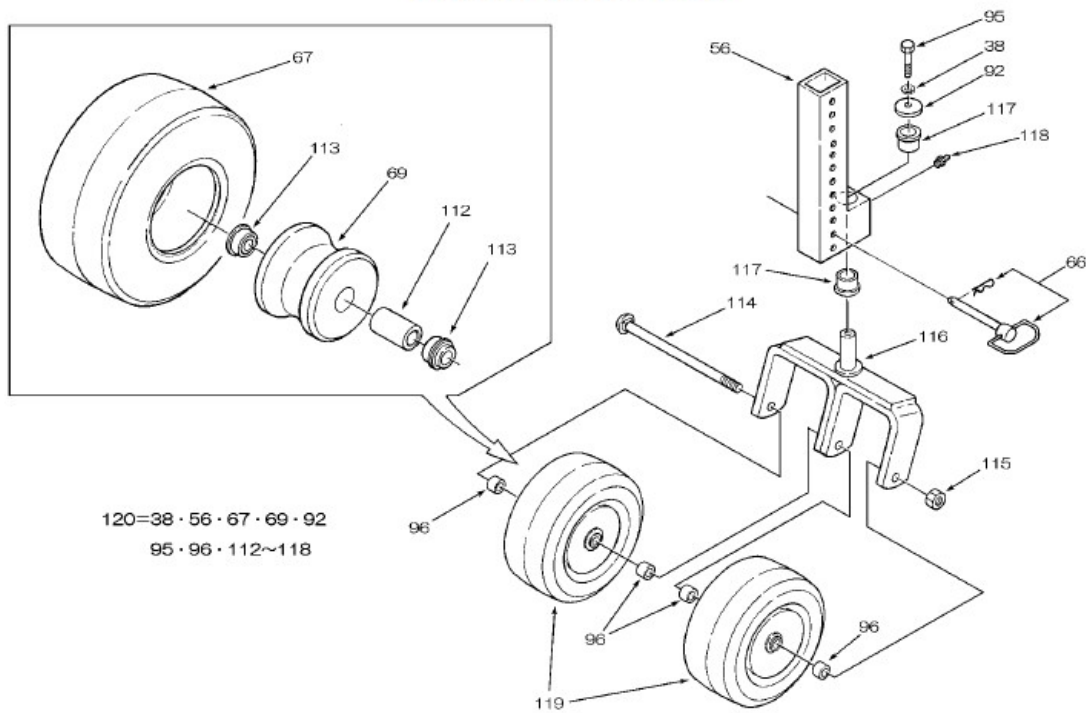


FIG.201-58

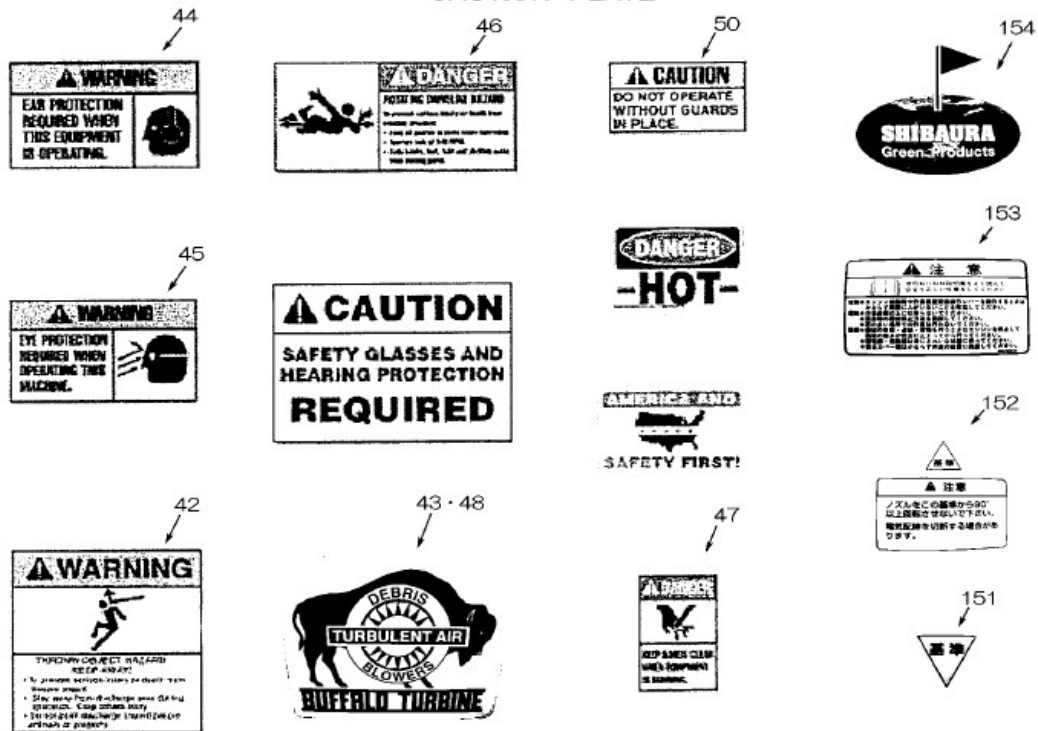
見出番号 Key No.	部品番号 Parts No.	部品名称 Parts Name		台当個数 Q'ty			互換性 R/P	適応機種 Application	型 寸 Description	備 考 Remarks
				ALL						
95	E53150004	HHCS Zinc	ボルト	5				1100	3/8-24x1-1/4	
117	E53150093	Bushing Split, Fork	ブッシュ	2				1430		
118	E53150110	Long grease fitting	グリスニップル	1				1544	1/8NPT straight.11/16	38.58.67.69.92
120	E53150126	Dual caster Wheel Assy	キャストホイールASSY	1				1687		95.96.112~118
126	E53150178	2 Pole plug connector	コネクター	1				1318		
130	E53150162	HHCS	ボルト,5/16	2				F-8	5/16-18x3/4	
132	E53150184	Thread rod adjusting	ブラケット	1				1349		
133	E53150185	Hex nut	ナット,3/8	3				1155	3/8-16	
134	E53150186	Lock washer	スプリングワッシャ,1/4	22				1259	1/4	
135	E53150187	Nyloc nut	ロックナット,1/4	3				1259	1/4-20	
136	E53150188	HHCS	ボルト,1/4	4				1125	1/4-20x1-1/4	
137	E53150189	Flat washer	ワッシャ,1/4	16				1415	1/4	

FIG. 204 キャスターホイールASSY
CASTER WHEEL ASSY



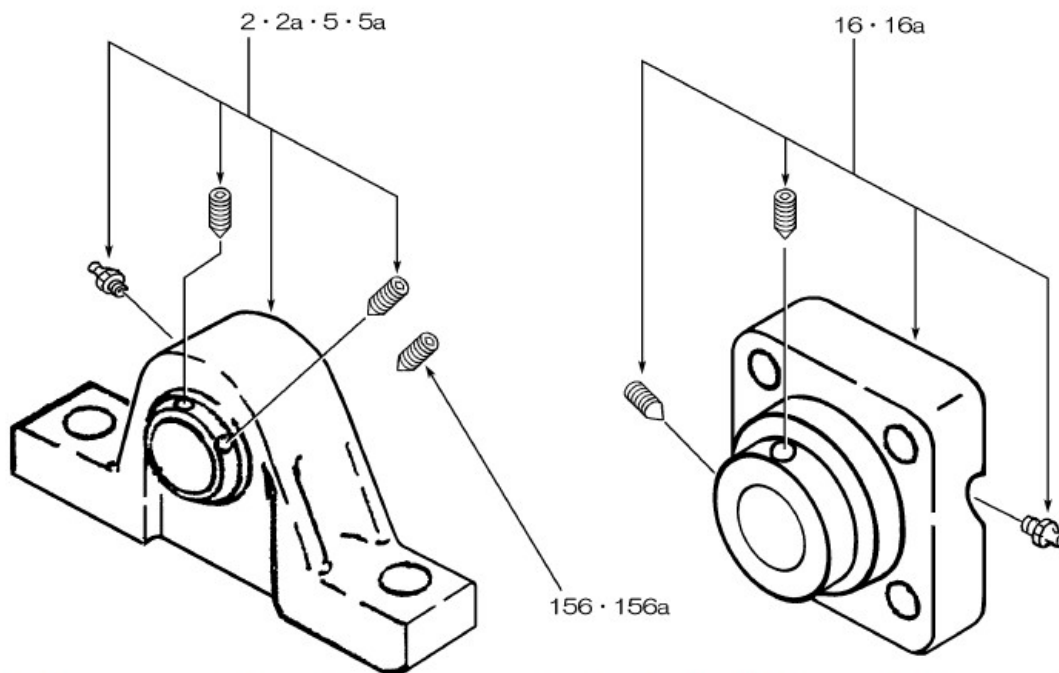
見出番号 KeyNo	部品番号 Parts No	部品名称 Parts Name	台当個数 Q'ty			互換性 R/P	適用機種 Application	型寸 Description	備考 Remarks
			ALL						
38	E53150011	Lock Washer スプリングワッシャ	1			1107	3/8		
56	E53150137	Caster Wheel Bracket キャストホイールブラケット	1			1793		117×2+118×	
66	E53150100	Hitch Pin with clip (ヒッチピン)	1			1448	3/8×3-1/2		
67	E53150129	Tire Amerityre タイヤ	2			1753	9×3.50-4		
69	E53150133	Caster Wheel キャストホイール	2			1764			
92	E53150050	Retainer Washer ワッシャ	1			1220	3/8 X 1-5/8		
95	E53150004	HHCS Zinc ホルト	1			1100	3/8-24 X 1-1/4		
96	E53150094	Bushing, Caster Wheel ブッシュ	4			1431			
112	E53150098	Spacer, Wheel スペーサ	2			1440			
113	E53150130	Bearing ベアリング	4			1754	GENERAL BEARING 32264		
114	E53150114	Carriage Bolt ホルト	1			1642	5/8-11×11		
115	E53150111	Nut ナット	1			1546	5/8-11		
116	E53150136	Yoke Weldment, Dual ヨーク	1			1792			
117	E53150093	Bushings Split, Fork ブッシュ	2			1430			
118	E53150110	Long grease fitting グリスニップル	1			1544	1/8 NPT straight, 11/16		
119	E53150174	Tire and rim ホイールASSY	2			1822	9×3.50-4	67,69,112,113	
120	E53150126	Dual Caster Wheel キャストホイールASSY	1			1687		38,56,67,69,92, 95,96,112~118	

FIG. 205 メイバン
CAUTION PLATE



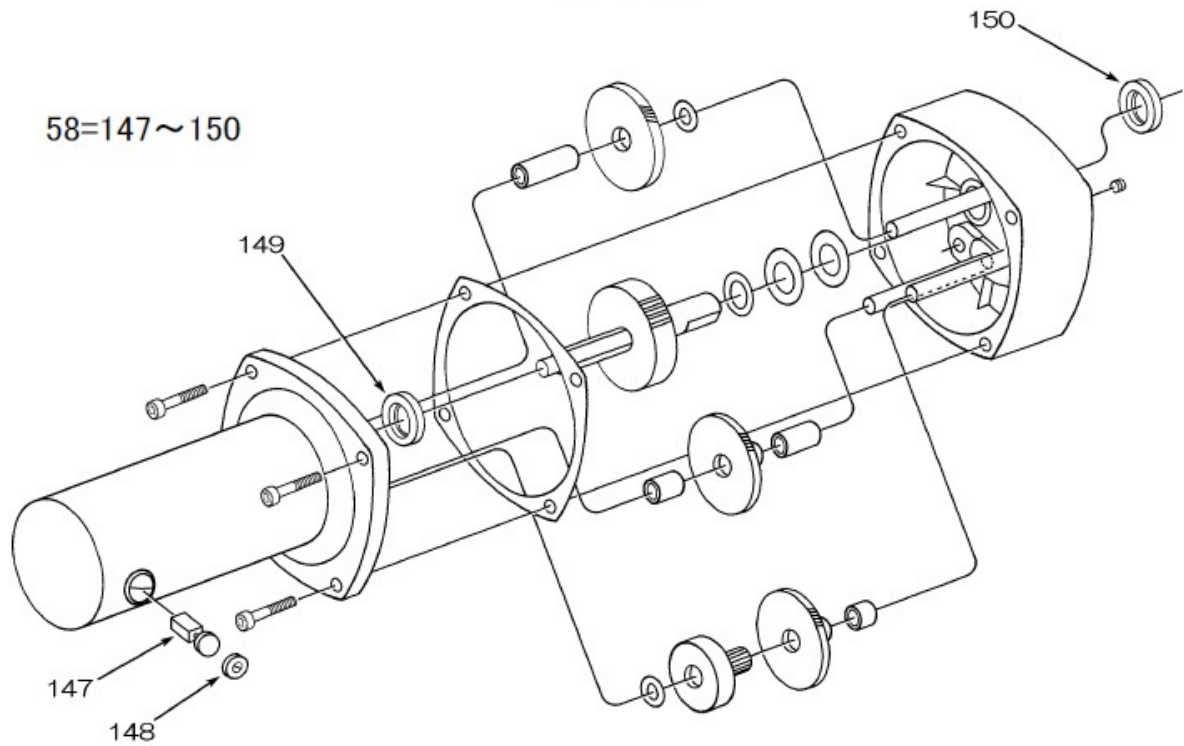
見出番号 KeyNo	部品番号 Parts No	部品名称 Parts Name	台当個数 Qty			互換性 R/P	適応機種 Application	型寸 Description	備考 Remarks
			ALL						
29	E53150024	Serial Tag	IDプレート	1			1156		
42	E53150055	Thrown Object Decal	メイバン	3			1227		
43	E53150032	4 X 4 BT Decal	メイバン	2			1182		
44	E53150034	Ear Protection Decal	チュウイメイバン	1			1185		
45	E53150033	Eye Protection Decal	チュウイメイバン	1			1184		
46	E53150056	Rot. Drive Hazard Decal	チュウイメイバン	1			1228		
47	E53150057	Keep Hands Clear Decal	チュウイメイバン	1			1229		
48	E53150036	8 X 10 BT Decal	メイバン	1			1187		
50	E53150035	Caution Do Not Operate	チュウイメイバン	1			1186		
151	390198610	Caution Plate	コーションプレート	1					
152	390198620	Caution Plate	コーションプレート	1					
153	390196810	Caution Plate	コーションプレート	1					
154	390118270	Name Plate	ネームプレート	1					

FIG. 206 ピローベアリング
PILLOW BEARING



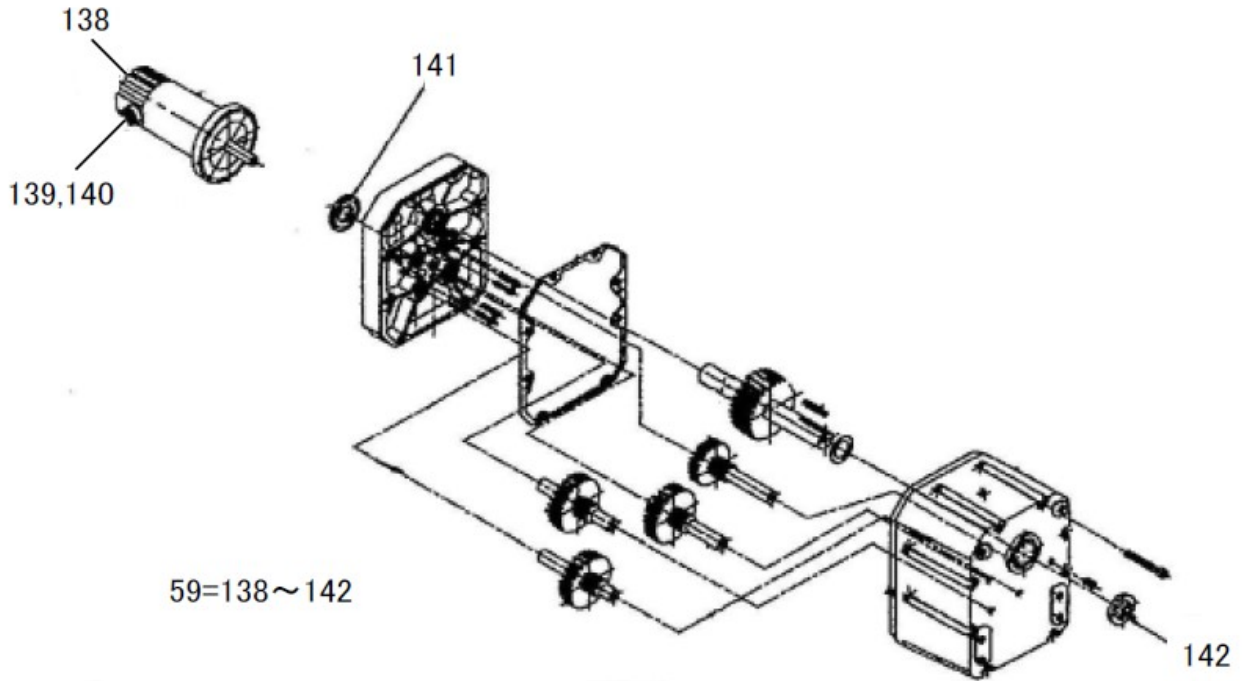
見出番号 KeyNo	部品番号 Parts No	部品名称 Parts Name	台当個数 Q'ty			互換性 R/P	適応機種 Application	型寸 Description	備考 Remarks
			ALL						
2	E53150156	Pillow block bearing	ピローベアリング	1			2453	DODGE P2B-VSC104	輸入品
2a	E53150160	Pillow block bearing	ピローベアリング	1			2454	NTN UCP207-104D1	国産品
5	E53150169	Pillow block bearing	ピローベアリング	2			2454	DODGE P2B-VSC107	輸入品
5a	E53150161	Pillow block bearing	ピローベアリング	2			2455	NTN UCP207-107D1	国産品
16	E53150170	Flange bearin	フランジベアリング	2			2455	DODGE F4B-VSC107	輸入品
16a	E53150164	Flange bearin	フランジベアリング	2			1217	NTN UCF207-107D1	国産品
25	E53150048	Grease Fitting	グリスニップル	2				45°	オプション
156	015209031	Screw	セットスクリュ,Option	1				5/16-24UNF × 1/2	
156a	015209032	Screw	セットスクリュ,Option	1				1/4-28UNF × 1/2	

FIG. 207 モーター
MOTOR



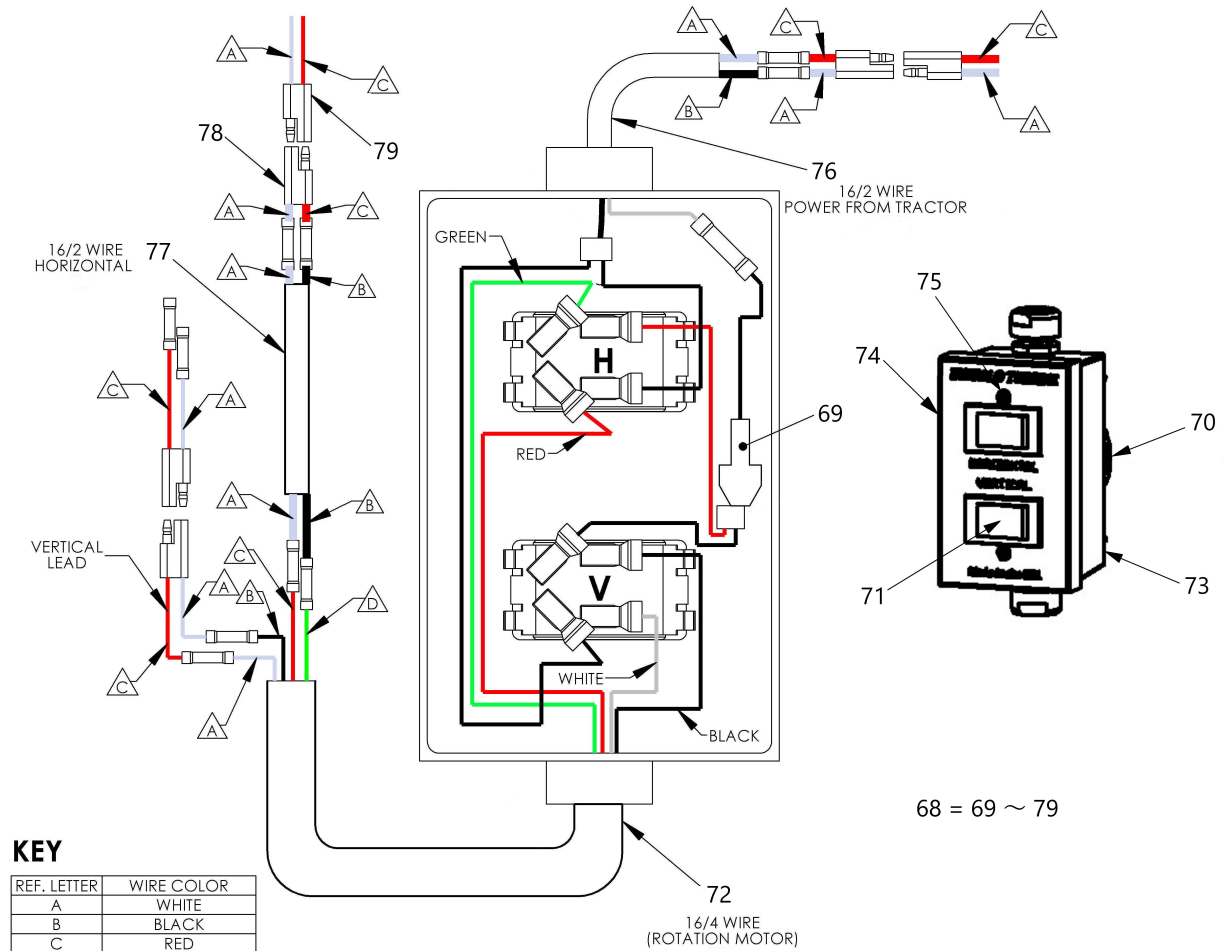
見出番号 Key No.	部品番号 Parts No.	部品名称 Parts Name		台当個数 Q'ty			互換性 R/P	適応機種 Application	型 寸 Description	備 考 Remarks
				ALL						
58	E53150022	Rotation Motor, Horizon	カイトンモーター	1			*	1143		~#31025 #31026~
	E53150320	Rotation Motor, Horizon	カイトンモーター	1			B	4347		
147	E53150190	Brush	ブラシ	2				1662	Bison gear motor	
148	E53150191	Brush holder cap	キャップ	2				1163	Bison gear motor	
149	E53150192	Input seal	オイルシール	1				2850	Bison gear motor	
150	E53150193	Output seal	オイルシール	1				2573	Bison gear motor	

FIG. 208 モーター
MOTOR



見出番号 Key No.	部品番号 Parts No.	部品名称 Parts Name		台当個数 Q'ty			互 換 性 R/P	適応機種 Application	型 寸 Description	備 考 Remarks
				ALL						
59	E53150150	Rotation Motor with bra	カイテンモータ	1			*	1821	BISON 011-650-3276	~#31025 #31026~
	E53150321	Rotation Motor with bra	カイテンモータ	1				4348		
138	E53150195	Brake	ブレーキ	1				2973	Bison gear motor	
139	E53150196	Brush holder cap	キャップ	2				2974	Bison gear motor	
140	E53150197	Brush	ブラシ	2				2975	Bison gear motor	
141	E53150198	Input seal	オイルシール	1				2976	Bison gear motor	
142	E53150199	Output seal	オイルシール	1				2977	Bison gear motor	

FIG.209. コントロールボックス CONTROL BOX



見出番号 Key No.	部品番号 Parts No.	部品名称 Parts Name	台当個数 Q'ty		互換性 R/P	適応機種 Application	型寸 Description	備考 Remarks
			ALL					
68	E53150127	Control Box ASSY	1			1689		
69	E53150322	Fuse	1			1294		
70	E53150072	Magnet, Control Box	1			1300		
71	E53150135	Rocker Switch	2			1769		
72	E53150074	Wire Harness, 144"	1			1305-A with 144"	144"	注文時、長さ要連絡
	E53150323	Wire Harness, 224IN	1			1305-B with 224"	224"	
73	E53150070	Control Box Housing	1			1281		
74	E53150117	Cover	1			1667		
75	E53150075	Screws-1" long	2			1310	6-32x1	
76	E53150108	Wire Harness, 134IN	1			1537-A with 134"	134"	注文時、長さ要連絡
	E53150324	Wire Harness, 112IN	1			1537-B with 112"	112"	
	E53150325	Wire Harness, 36IN	1			1537-C with 36"	36"	
77	E53150325	Wire Harness, 36IN	1			2084		赤線オス 赤線メス
78	E53150326	Connector Plug, 2 pole	3			2085		
79	E53150327	Connector Plug, 2 pole	3					

部品番号順索引 NUMERICAL PARTS INDEX

部品番号 Parts No	図番号 FIG.NO.	見出番号 KeyNo	部品番号 Parts No	図番号 FIG.NO.	見出番号 KeyNo	部品番号 Parts No	図番号 FIG.NO.	見出番号 KeyNo
*	201	27	E53150032	205	43	E53150098	204	112
*	201	28	E53150033	201	45	E53150099	202	15
*	202	97	E53150033	205	45	E53150100	203	66
*	202	99	E53150034	201	44	E53150100	204	66
*	202	100	E53150034	205	44	E53150108	209	76
*	202	103	E53150035	205	50	E53150109	201	125
*	202	106	E53150036	203	48	E53150110	203	118
*	202	107	E53150036	205	48	E53150110	204	118
015209031	206	156	E53150037	203	1	E53150111	204	115
015209032	206	156a	E53150040	203	6	E53150112	202	53
390118270	205	154	E53150041	202	8	E53150113	202	32
390196810	205	153	E53150042	202	10	E53150114	204	114
390198610	205	151	E53150043	202	11	E53150115	201	82
390198620	205	152	E53150044	202	12	E53150116	201	78
E53150003	202	104	E53150045	202	13	E53150117	209	74
E53150004	201	95	E53150046	202	14	E53150118	201	79
E53150004	203	95	E53150047	202	21	E53150120	201	34
E53150004	204	95	E53150048	206	25	E53150121	201	54
E53150005	201	94	E53150049	202	31	E53150122	201	40
E53150005	203	94	E53150050	203	92	E53150123	201	127
E53150007	201	121	E53150050	204	92	E53150124	201	77
E53150008	201	87	E53150051	202	93	E53150125	203	65
E53150009	201	49	E53150052	202	35	E53150126	203	120
E53150009	203	49	E53150053	202	36	E53150126	204	120
E53150010	201	33	E53150054	203	39	E53150127	203	68
E53150010	203	33	E53150055	201	42	E53150127	209	68
E53150011	201	38	E53150055	205	42	E53150129	204	67
E53150011	203	38	E53150056	205	46	E53150130	204	113
E53150011	204	38	E53150057	205	47	E53150133	204	69
E53150012	203	37	E53150059	202	9	E53150135	203	71
E53150013	202	91	E53150060	202	41	E53150135	209	71
E53150014	202	90	E53150061	202	19	E53150136	204	116
E53150015	202	88	E53150062	202	20	E53150137	204	56
E53150016	202	22	E53150064	202	18	E53150138	203	30
E53150017	203	23	E53150065	202	17	E53150139	203	62
E53150018	201	89	E53150066	202	102	E53150140	203	63
E53150018	202	89	E53150067	202	7	E53150141	203	60
E53150019	201	24	E53150068	202	109	E53150142	203	61
E53150020	201	26	E53150070	209	73	E53150143	201	84
E53150021	201	57	E53150072	209	70	E53150145	203	85
E53150022	201	58	E53150074	209	72	E53150146	201	83
E53150022	203	58	E53150075	209	75	E53150147	203	81
E53150022	207	58	E53150077	201	55	E53150148	203	86
E53150023	201	64	E53150083	202	98	E53150149	203	80
E53150024	205	29	E53150086	202	101	E53150150	203	59
E53150026	203	52	E53150087	202	105	E53150150	208	59
E53150027	201	3	E53150093	203	117	E53150156	202	2
E53150028	201	4	E53150093	204	117	E53150156	206	2
E53150032	201	43	E53150094	204	96	E53150159	201	57a
E53150032	203	43	E53150097	202	108	E53150160	202	2a

部品番号順索引
NUMERICAL PARTS INDEX

部品番号 Parts No	図番号 FIG.NO.	見出番号 KeyNo	部品番号 Parts No	図番号 FIG.NO.	見出番号 KeyNo	部品番号 Parts No	図番号 FIG.NO.	見出番号 KeyNo
E53150160	206	2a						
E53150161	202	5a						
E53150161	206	5a						
E53150162	202	102a						
E53150164	202	16a						
E53150164	206	16a						
E53150167	202	53a						
E53150168	202	53b						
E53150169	202	5						
E53150169	206	5						
E53150170	202	16						
E53150170	206	16						
E53150171	202	110						
E53150172	202	111						
E53150174	204	119						
E53150175	201	122						
E53150176	201	123						
E53150177	201	124						
E53150178	203	126						
E53150180	201	128						
E53150181	201	129						
E53150182	203	130						
E53150184	203	132						
E53150185	203	133						
E53150186	203	134						
E53150187	203	135						
E53150188	203	136						
E53150189	203	137						
E53150190	207	147						
E53150191	207	148						
E53150192	207	149						
E53150193	207	150						
E53150195	208	138						
E53150196	208	139						
E53150197	208	140						
E53150198	208	141						
E53150199	208	142						
E53150315	202	53						
E53150319	201	130						
E53150320	201	58						
E53150321	203	59						
E53150322	209	69						
E53150323	209	72						
E53150324	209	76						
E53150325	209	77						
E53150326	209	78						
E53150327	209	79						



株式会社IHIアグリテック

〒390-8714 長野県松本市石芝 1-1-1
TEL (0263)88-0200 FAX (0263)27-0380
URL : <http://www.ihico.jp/iat/>

IHI Agri-Tech Corporation

TOKYO OFFICE
Toyosu Center Bldg 9F
3-3-3 Toyosu, Koto-ku, Tokyo, 135-6009, Japan
<http://www.ihishibaura.com/english/>