

校庭緑化管理機械

LT184A

SHIBAURA

ニューオプション(刈高調整プレート)で きめ細かい芝管理を実現！

刈高調整プレート
(オプション)



校庭緑化管理作業の最適パートナー

初心者優しい運転操作

難しいクラッチ操作は一切ありません。HST(油圧無段変速)により、初心者でも安心して運転操作が行えます。

安全性の向上

小石の飛散による怪我、事故を防ぐため芝草をトラクタ下部中央から吐き出す方式を採用しています。

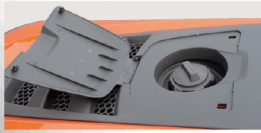
万が一の場合にも数々の安全機構により、エンジンが停止し危険を未然に防ぐよう設計されています。

IHI GROUP
Realize your dreams

株式会社IHIシバウラ

初心者でも容易に扱える充実した装備と安全性を考慮した設計で、校庭緑化管理作業をサポート。

容易な給油作業



前後進ペダルを採用



座ったままのシート調節



- より小廻りがきくU-Cutハンドルを採用。
- クルーズコントロールを採用、ペダルを踏まなくても一定速度での作業が可能。
- ステップスルーシャーシの採用でフラットなステップ。

刈高調整レバーを採用



※オプションで刈高20～105mm・16段階の刈高調整プレートを用意。

- アワーメーター（作業時間計）を標準装備
- バッテリー残量計を標準装備
- スイーパーとして落葉等の清掃

3種の芝処理方法が選べます

集草250ℓ（センターディスチャージ）（標準装備）
刈草の排出は後部排出方式なので、芝の詰まりが解消されています。刈草排出方式は電動式タイプで楽に排出作業ができます。



マルチング（標準装備）
レバー1本の操作でマルチングができます。刈草を微細に粉碎し芝生上に散布することができ、散布した粉碎芝は速やかに分解され肥料として利用できます。



マルチング作業で芝生を踏圧や極端な寒害から守ることができますが、頻繁に行くとサッチが累積し、芝生の育成に悪影響を与える場合があります。

後部吐き出し（デフレクタ）（オプション）
デフレクタを装着することで、刈草を後部から吐き出すことができます。



各種牽引作業機の取り付けが可能
（スポーツグラウンド等で活躍）

スプリングレイキ
SR120・SR160

グラウンドローラ
R100WK

グラウンドマット
HM-200

主要諸元

型式	LT184A	
機体寸法(L×W×H)	2650（バンパー含む）×1120×1100mm	
機体質量（重量）	200kg	
エンジン型式	KAWASAKI FS541V V-Twin（2気筒）	
エンジン排気量	603cm ³	
エンジン最大出力	10kW（13PS）	
エンジンオイル容量	1.5ℓ（+0.2）	
燃料タンク容量	13.3ℓ	
刈高	20～102mm6段階、20～105mm16段階（刈高調整プレート※）	
刈幅	1070mm	
芝処理	マルチング 集草（センターディスチャージ） 後部吐き出し（オプション）	
速度	前進	0～7.3km/h
	後進	0～1.8km/h
刃数	2	
オプション	デフレクタ、刈高調整プレート	

※刈高調整プレート：20～50mmは2.5mm刻み

安全に関するご注意

- 正しく安全にお使いいただくために、ご使用前に必ず取扱説明書をよくお読みください。
- 無理な操作は商品の寿命を縮め故障、事故の原因となることがあります。

※記載された内容及び仕様については、予告なく変更することがあります。

株式会社IHIシバウラ

機械事業本部

〒390-8714 長野県松本市石芝1-1-1
TEL(0263)88-0200 FAX(0263)27-0380
http://www.ih-shibaura.com

北海道事務所 松本事務所
東北事務所 東海事務所
関東統括事務所 岡山事務所
北関東事務所 九州事務所

取り扱い・お問い合わせ