

部品表

PARTS LIST

3) 記号、略語について

記号（部品変更による新部品と旧部品との互換性の表示は次の通りです。）

表示記号	内 容
*	部品供給不可（部品番号欄にこのマークがあるのは供給いたしません。）
A	新旧共に互換性あり（新旧部品は新旧製品のいずれにも取付出来ます。）
B	新部品のみ互換性あり（新部品は新旧部品のいずれにも取付出来ますが、旧部品は新製品に取付けることは出来ません。）
D	新旧部品の互換性なし（新部品は新製品、旧部品は旧製品にのみ取付出来ます。）
E	追加部品であり適用号機欄に号機を記入。
F	廃止部品であり適用号機欄に号機を記入。
○	旧部品は在庫に限り供給、以降新部品を供給（○マークを部品番号欄に旧部品番号備考欄に表示）
~×××××××：製造番号 ……号機まで ×××××××～：製造番号 ……号機より	

略語：ASSY：アセンブリ R.H：ライト OP.：オプション EX：排気
 Inc：……を含む UP：上 d：直径 IN：吸気
 AR：所要 LOW：下 l：長さ
 Fr.：フロント S.T.D：スタンダード t：厚さ
 Re.：リヤ U.S：アンダサイズ Φ：径
 L.H：レフト O.S：オーバーサイズ COMPL：コンプリート（圧入、カシメ品）

4) イラストについて

イラストには ASSY 部品、単体部品が記載されておりますが必ずしも正確な形状を示すものではありません。正確な部品番号を見出すための目安となるものです。イラストに付されている番号とリストの見出し番号を一致させることにより、その見出し番号から部品番号を知るようになっていきます。

ご注文について

- 1) 部品をご注文の際は部品番号、部品名称、個数をお知らせ下さい。
- 2) ご注文の部品は原則として誤送以外の返品は認めません。
- 3) シバウラ製品には **シバウラ純正部品** を必ずご使用願います。
 （市販の類似品を使用されますと早期破損や性能を悪くする原因となります。）
- 4) 部品価格は別表の部品価格表を参照ください。

※本部品表は予告なく変更することがあります。

How to consult parts list

1) This parts list contain following model. Mower Deck parts list is separately.

型 式	品目コード	機関型式
SG280A	752346	N843-D-SG280 (139247)
SG280AM	752347	
SG280AT	752348	
SG280AHD	752345	

Please confirm both engine serial number (addreviation ; EN.....) and chassis number, when you place a spare parts order.

2) Description in list.

Items in the list are described below by Nos. in the table below.

見出番号 Key No	部 品 番 号 Parts No	部 品 名 称 Parts Name	台 当 個 数 Q'ty				互 換 性 R/P	適 応 号 機 Application	機 型 寸 Description	備 考 Remarks
			⑨							
①	②	③			④		⑤	⑥	⑦	⑧

~~~~~										
-----										

- ① Index No. : By referring the No. in the illustrations to the same No., you can find the correct parts No..
- ② Parts No. : No. to control parts.
- ③ Name of parts : Name of parts is indicated in English and Japanese.
- ④ Quantity : It represents the quantity of each part contained in reference No..
- ⑤ Interchangeability : Mark to show interchangeability when replacing former parts with new ones.
- ⑥ Applicable No. of machines : No. of machines for which design is changed.
- ⑦ Discription : Specifications, descriptions, etc. of parts.
- ⑧ Remarks : Size of parts.
- ⑨ Model : Type

### 3) Mark and abbreviation.

Mark (when parts are changed, interchangeability of new and former parts is shown as below.)

Mark	Content
*	This mark appearing "Parts No." column indicates parts not to be supplied.
A	New and old parts are mutually interchangeable.
B	New parts can be substituted for old parts, but vice versa Thus, new part may be supplied to order asking for supply of old parts.
D	New and old parts are not interchangeable.
E	Indicated as "E" in "interchangeability" column. Its applicable serial number or
F	"F" mini filler or engine appears in "Application" column.
○	Old parts will be supplied until out of stock and thereafter-new substitute parts will be supplied. (This mark appears in "Parts No." column and corresponding old numbers in "Remarks" column.)
~ × × × × × × : Up to × × × × × × for serial numbers. × × × × × × ~ : × × × × × × and up for serial numbers.	

Abbreviation : ASSY : Assembly      R. H : Right      OP. : Optional      IN : Intake  
 Inc : Including      UP : Upper      d : Diameter      EX : Wxhaust  
 AR : Required      LOW : Lower      l : Length  
 Fr. : Front      S.T.D : Standard      t : Thickness  
 Re. : Rear      U.S : Undersize      Φ : Diameter  
 L.H : Left      O.S : Oversize      COMPL : Complete

### 4) Illustrations

Illustrations present assemblies and individual piece parts not always precisely. They are just guidelines to find correct parts codes. By comparing the index No. in the parts list with the same No. in the illustrations, you can know the parts No.

## How to order

- 1) When ordering some parts, designate the code No., name of parts and quantity.
- 2) Returned parts other than those, which were delivered by mistake, are not accepted.
- 3) Be sure to use SHIBAURA genuine parts for SHIBAURA products. (Warranty does not cover when the use of parts which are not SHIBAURA service parts.)
- 4) Refer separated parts price list for prices of parts.

*** This parts list may be modified without notice.**

# 目 次 CONTENTS

図 番 FIG.NO.	装置名称 SUBJECT	ページ PAGE
<b>エンジン ENGINE</b>		
101	CYLINDER BLOCK ……………シリンダブロック……………	80
102	CLYINDER HEAD ……………シリンダヘッド……………	82
103	HEAD COVER ……………ヘッドカバー……………	83
104	CRANKSHAFT,PISTON ……………クランシャフト、ピストン……………	84
105	CAMSHAFT ……………カムシャフト……………	85
106	TIMING GEAR CASE ……………タイミングギアケース……………	86
107	OIL PUMP, WATER PUMP,ALTERNATOR ……………オイルポンプ、ウォーターポンプ、オルタネータ……………	87
108	INJECTION PUMP,LINES ……………インジェクションポンプ、高圧噴射管……………	89
109	INJECTION PUMP ……………インジェクションポンプ……………	90
110	INJECTOR ASSY……………噴射ノズル……………	91
111	STARTING MOTOR……………スターティングモーター……………	92
112	ALTERNATOR ……………オルタネータ……………	93
113	EXHAUST MANIFOLD ……………エキゾーストマニホールド……………	94
<b>シャーシ CHASSIS</b>		
201	MUFFLER ……………マフラー……………	96
202	AIR CLEANER ……………エアークリーナー……………	97
203	RADIATOR……………ラジエータ……………	98
204	ENGINE MOUNT ……………エンジンマウント……………	99
205	CHASSIS AND FRAME ……………シャーシ、フレーム……………	100
206	FRONT AXLE ……………フロントアクスル……………	101
207	STEERING ……………ステアリング……………	103
208	FRONT P.T.O ……………フロント P.T.O……………	104
209	H.S.T CONTROL ……………H.S.T コントロール……………	106
210	SEAT ……………シート……………	108
211	BONNET ……………ボンネット……………	109
212	DASH BOARD ……………ダッシュボード……………	110
213	REAR COVER ……………リヤカバー……………	111
214	STEP ……………ステップ……………	112
215	BRAKE AND REAR WHEEL ……………ブレーキ、リヤホイール……………	113
216	MOWER LIFT ……………モアリフト……………	114
217	HYDRAULIC(FRONT AXLE) ……………ユアツ (フロントソウコウ)……………	115
218	HYDRAULIC(STEERING MOWOER LIFT) ……………ユアツ (ステアリング モアリフト)……………	116

219	HYDRAULIC(FILTER) .....	ユアツ (フィルタ) .....	118
220	HYDRAULIC(REAR AXLE) .....	ユアツ (リヤソウコウ) .....	119
220A	HYDRAULIC(DRAIN) .....	ユアツ (ドレン) .....	121
221	2/4WD VALVE LEVER.....	2/4WD バルブレバー .....	122
222	HYDRAULIC(H.S.T).....	ユアツ (H.S.T) .....	123
223	OIL TANK .....	オイルタンク .....	124
224	FILTER .....	フィルタ .....	125
225	FUEL TANK .....	ネンリョウタンク .....	126
226	BATTERY .....	バッテリー .....	127
227	WIRING .....	デンキハイセン .....	128
228	MARK.....	メイバン .....	129
229	POMP(M.T.HD).....	ポンプ (M.T.HD) .....	130
230	OIL TANK(M.T.HD) .....	オイルタンク (M.T.HD) .....	132
231	VALVE STAY M.....	バルブステイ M .....	134
232	CONTROL VALVE M .....	コントロールバルブ M .....	135
233	VALVE SEAL KIT(M.T.HD) .....	バルブシールキット (M.T.HD) .....	137
234	FLAME M .....	フレーム M .....	138
235	VALVE STAY T .....	バルブステイ T .....	139
236	CONTROL VALVE T .....	コントロールバルブ T .....	140
237	THREE POINT HITCH T .....	サンテンヒッチ T .....	142
238	VALVE STAY HD .....	バルブステイ HD .....	144
239	CONTROL VALVE HD.....	コントロールバルブ HD .....	145
240	FLAME HD .....	フレーム HD .....	147
241	RINK HD .....	リンク HD .....	148
242	HOPPER HD.....	ホッパ HD .....	150
243	HOPPER PARTS HD .....	ホッパパーツ HD .....	151
244	DOOR PARTS HD .....	ドアパーツ HD .....	153
245	BOOTS HD .....	ブーツ HD .....	154
246	BLOWER HD .....	ブロア HD .....	155

#### モア

#### CHASSISMOWER(MM60DSG)

301	GAUGE WHEEL AND ROLLER .....	ゲージホイール、ローラ .....	158
302	LINK .....	リンク .....	160
303	COVER .....	カバー .....	161
304	DRIVING .....	クドウ .....	162
305	DRIVING .....	デンドウ .....	163
306	BLADE .....	カリバ .....	165
307	MARK.....	メイバン .....	166
308	MOWER.....	モア .....	167

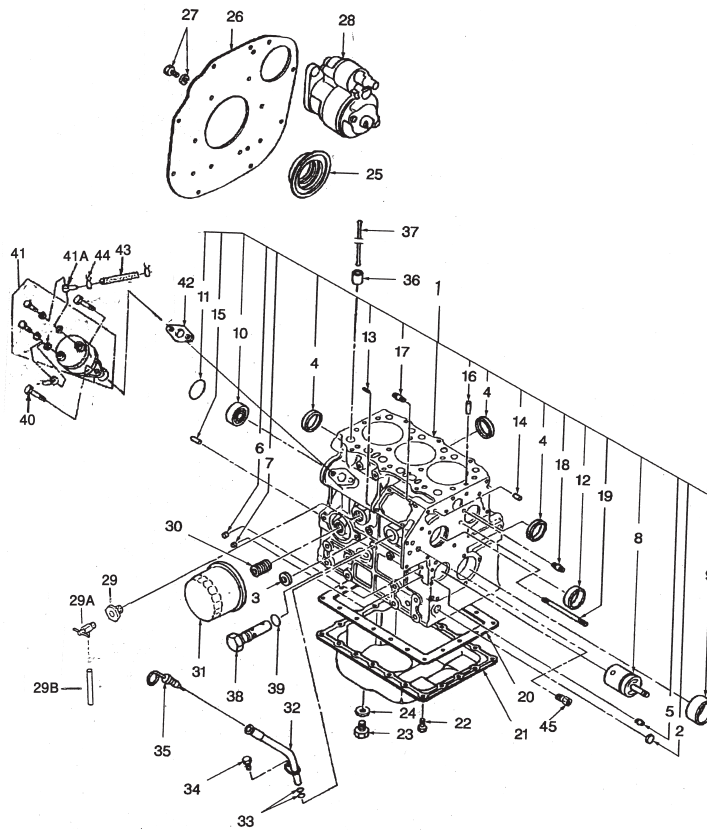
部品番号順索引	
NUMERICAL PARTS INDEX	141



# エンジン編

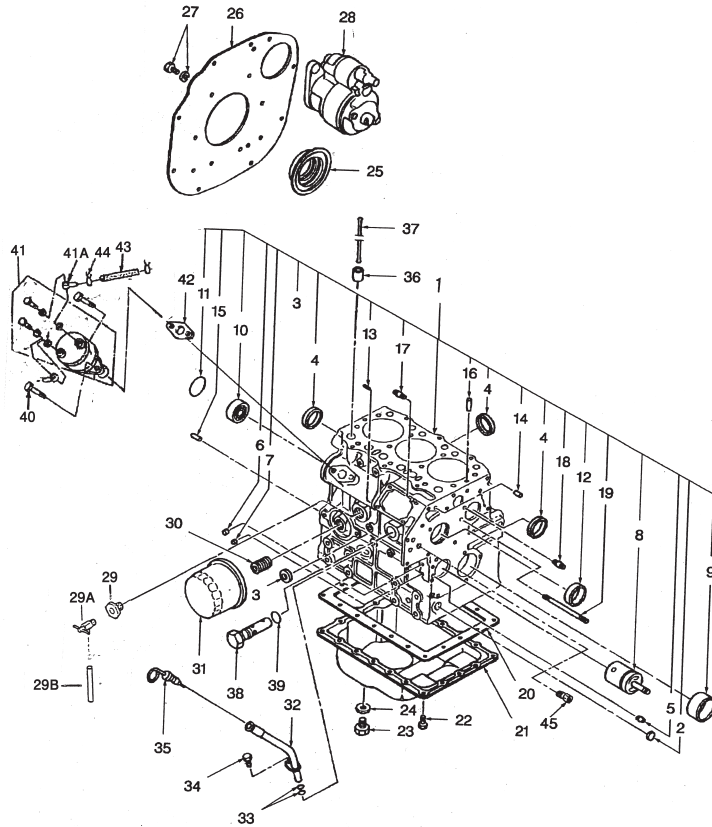
## (ENGINE)

シリンダブロック  
 FIG.101  
 CYLINDER BLOCK



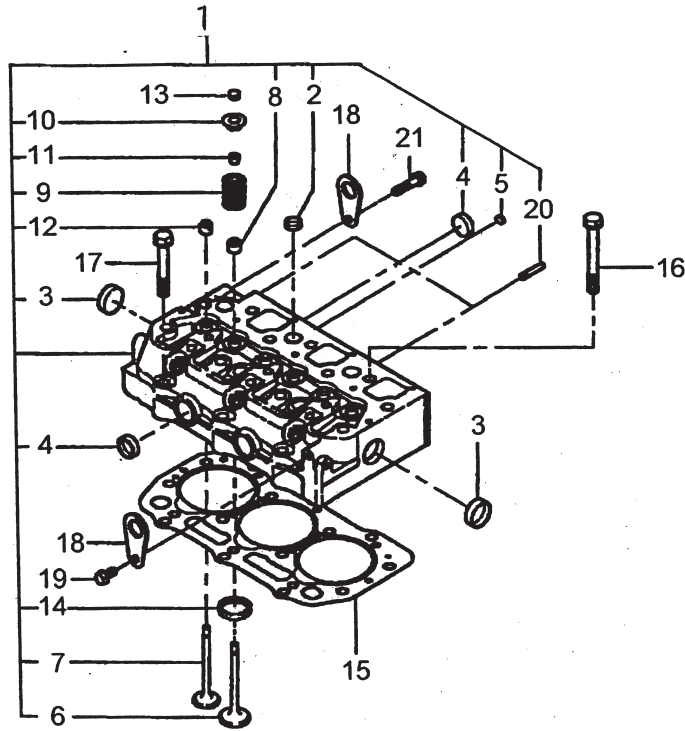
見出番号 KeyNo	部品番号 Parts No	部品名称 Parts Name	台当個数 Qty				互換性 R/P	適応号機 Application	型寸 Description	備考 Remarks
			ALL	M	T	HD				
1	110101710	CYLINDER BLOCK COMPL	シリンダブロック COMPL : SB	1						
2	064210015	SEALING CAP	シーリングキャップ	1						
3	064210025	SEALING CAP	シーリングキャップ	1						
4	064210040	SEALING CAP	シーリングキャップ	4						
5	198466010	PLUG	プラグ	2						
6	198466020	PLUG	プラグ	4						
7	198466030	PLUG	プラグ	4						
8	165296260	IDLEGEAR SHAFT COMPL	アイドルギヤシャフト COMPL	1						
9	198517222	BUSHING : S.T.D	ブッシュ : S.T.D	1						
9	198517224	BUSHING : U.S ; 0.25	ブッシュ : U.S ; 0.25	1						
9	198517227	BUSHING : U.S ; 0.5	ブッシュ : U.S ; 0.5	1						
10	040106203	BALL BEARING	ボールベアリング	1						
11	064100045	EXPANSION PLUG	エクспанションプラグ	1						
12	042309013	NEEDLE BEARING	ニードルベアリング	1						
13	030500612	DOWEL PIN	ノックピン	2						
14	030500616	DOWEL PIN	ノックピン	2						
15	030501020	DOWEL PIN	ノックピン	2						
16	030309005	SPRING PIN	スプリングピン	2						
17	012110820	STUD BOLT	スタッドボルト	2						
18	012110635	STUD BOLT	スタッドボルト	1						
19	012110660	STUD BOLT	スタッドボルト	1						
20	110996820	GASKET	ガスケット : オイルパン	1						
21	110707950	OIL PAN COMPL : CHB	オイルパン COMPL : CHB	1						
22	010109235	BOLT	ボルト	26						
23	010411212	BOLT	ボルト	1						
24	025100012	SEAL WASHER	シールワッシャ	1						
25	198636170	OIL SEAL	オイルシール	1						
26	110367660	PLATE	リヤプレート : NHG	2						
27	011510820	BOLT	ボルト	10						
28	185086551	MOTOR ASSY.STARTING	スタータ ASSY	1						
29	198736050	COCK	ドレンコック	1						
29A	198486770	CONNECTOR	ブッシング	1						
29B	068116250	VINYL TUBE	ビニールチューブ	1						
30	140546020	JOINT.FILTER	フィルタジョイント	1						
31	140517020	FILTER.OIL	オイルフィルタ COMPL	1						

シリンダブロック  
 FIG.101  
 CYLINDER BLOCK



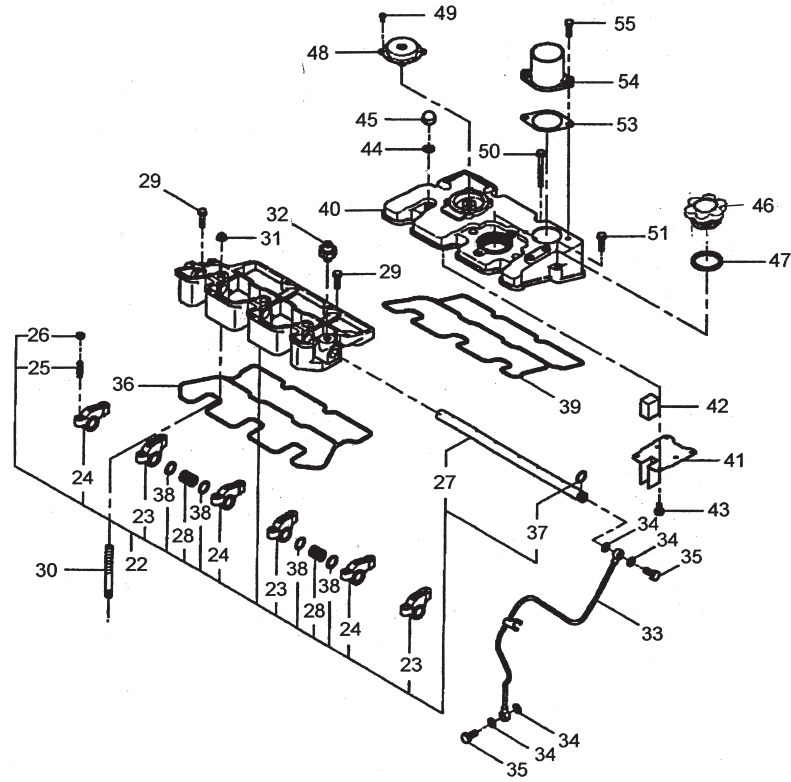
見出番号 KeyNo	部品番号 Parts No	部品名称 Parts Name		台当個数 Qty				互換性 R/P	適応号機 Application	型 寸 Description	備 考 Remarks
				ALL	M	T	HD				
32	110756140	GUIDE	ゲージガイド COMPL	1							
33	052109113	O-RING	Oリング	2							
34	011310612	BOLT	ボルト	1							
35	198416320	GAUGE COMPL	レベルゲージ COMPL	1							
36	120116160	TAPPET	タペット	6							
37	120456250	ROD.PUSH	ブッシュロッド COMPL	6							
38	140036220	VALVE ASSY.RELIEF	リリーフバルブ ASSY	1							
39	052109078	O-RING	Oリング	1							
40	011310616	BOLT	ボルト	2							
41	130506140	FUEL PUMP ASSY	フィードポンプ ASSY	1							
41A	198486840	EYE COMPL	アイ COMPL	2							
42	130996130	GASKET	ガスケット：フィードポンプ	1							
43	068209138	RUBBER PIPE	ゴムパイプ	1							
44	067100015	HOSE BAND	ホースバンド	2							
45	198517090	BUSHING	ブッシュ	1							

FIG.102 シリンダヘッド  
CLYINDER HEAD



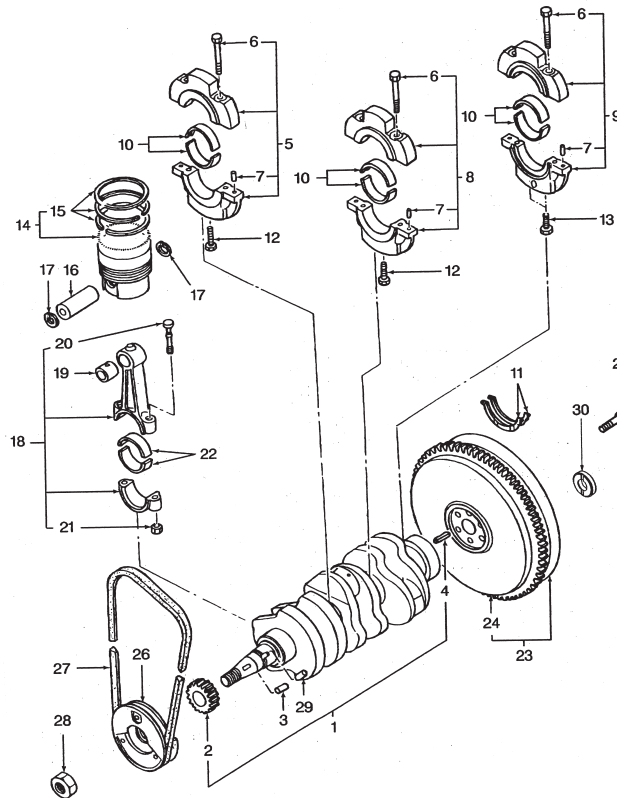
見出番号 KeyNo	部品番号 Parts No	部品名称 Parts Name	台当個数 Qty				互換性 RP	適応号機 Application	型寸 Description	備考 Remarks
			ALL	M	T	HD				
1	111011170	HEAD ASSY.CYLINDER	シリンダヘッド ASSY:CHB	1						
2	064210018	SEALING CAP	シーリングキャップ	5						
3	064210030	SEALING CAP	シーリングキャップ	2						
4	064210025	SEALING CAP	シーリングキャップ	4						
5	064210010	SEALING CAP	シーリングキャップ	2						
6	120166350	VALVE.INTAKE	インテイクバルブ	3						
7	120176360	VALVE.EXHAUST	エキゾーストバルブ	3						
8	120406070	SEAL.VALVE GUIDE:IN	バルブガイドシール:IN	3						
9	198216700	SPRING	スプリング	6						
10	120186080	RETAINER	リテーナ	6						
11	120226070	COTTER	コッタ	12						
12	120406050	SEAL.VALVE GUIDE:EX	バルブガイドシール:EX	3						
13	120216041	CAP VALVE	バルブキャップ	6						
14	110136400	SEAT.VALVE	バルブシート:IN	3						
15	111147491	GASKET.CYLINDER HEAD	ガスケット,ヘッドT=1.3	1						
15	111147501	GASKET.CYLINDER HEAD	ガスケット,ヘッドT=1.4	1						
16	111136480	BOLT.CYLINDER HEAD	ヘッドボルト	11						
17	111136490	BOLT.CYLINDER HEAD	ヘッドボルト	3						
18	195816540	HANGER	ハンガ	2						
19	011510820	BOLT	ボルト	2						
20	012110625	STUD BOLT	スタッドボルト	2						
21	011510820	BOLT	ボルト	1						

ヘッドカバー  
 FIG.103  
 HEAD COVER



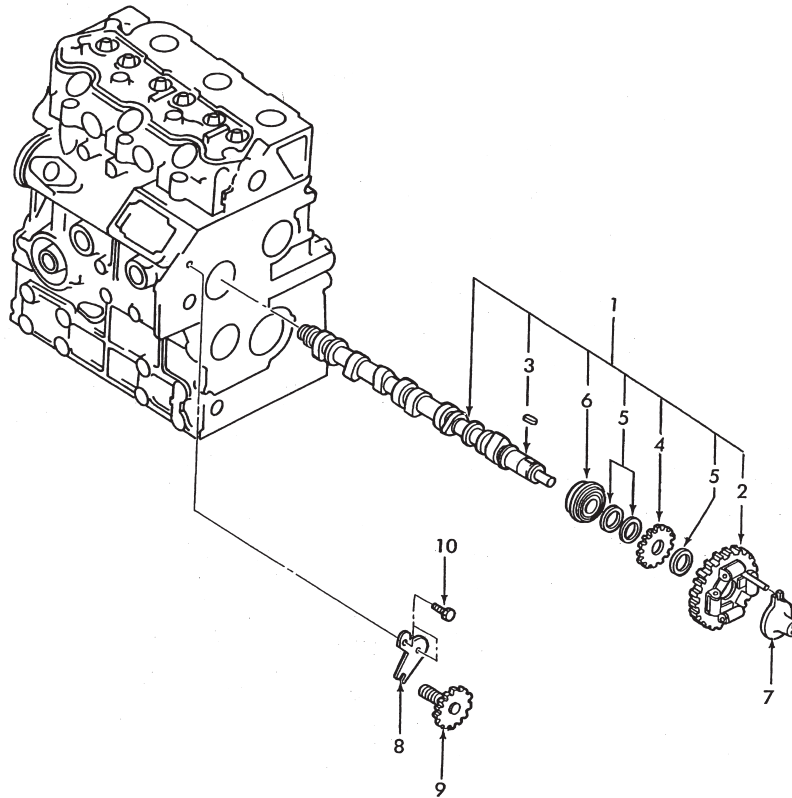
見出番号 KeyNo	部品番号 Parts No	部品名称 Parts Name		台当個数 Qty				互換性 R/P	適応号機 Application	型 寸 Description	備 考 Remarks
				ALL	M	T	HD				
22	120036930	ROCKER ARM ASSY : CHB	ロッカアーム ASSY : CHB	1							
23	120356131	ROCKER ARM COMPL : IN	ロッカアーム COMPL : IN	3							
24	120216041	CAP VALVE	バルブキャップ	6							
25	199486220	SCREW	アジャストスクリュ	6							
26	020109076	NUT	ナット	6							
27	120316281	SHAFT.ROCKER ARM	ロッカアームシャフト	1							
28	198217170	SPRING	スプリング	2							
29	011310635	BOLT	ボルト	2							
30	012109044	STUD BOLT	スタッドボルト	3							
31	023100010	NUT	ナット	3							
32	185246060	PRESSURE UNIT.OIL	manoコンタクト	1							
33	140606941	OIL PIPE COMP	オイルパイプ COMP	1							
34	140996260	GASKET : M8	ガスケット : M8	4							
35	198486780	EYE BOLT	アイボルト	1							
36	120996140	GASKET : ROC/BRACKET	ガスケット : ロッカーアームブラケット	1							
37	052109076	O-RING	Oリング	1							
38	199280300	SHIM	シム : 0.5	4							
39	111996410	GASKET : TOP COVER	ガスケット : ヘッドカバー	1							
40	111217600	COVER.CYLINDER HEAD	ヘッドカバー : CHB	1							
41	110666210	STOPPER.OIL	オイルストッパー	1							
42	110666060	STOPPER.OIL	スチールウール	1							
43	015600406	SCREW	スクリュ	6							
44	140996270	GASKET : M10	ガスケット : M10	3							
45	024600010	CAP NUT	キャップナット	3							
46	198436010	CAP	キャップ	1							
47	052100400	O-RING	Oリング	1							
48	110566080	VALVE.BREATHER	ブリーザバルブ	1							
49	011100408	BOLT	ボルト	4							
50	011310660	BOLT	ボルト : M6X60パネザツキ	2							
51	011310640	BOLT	ボルト	2							
53	135996590	GASKET.EX.MANIFOLD	ガスケット : EXマニホルド	1							
54	135566510	AIR INTAKE	アダプタ ; エアインテイク	1							
55	011310620	BOLT	ボルト	2							

FIG.104 クランシャフト、ピストン  
CRANKSHAFT,PISTON



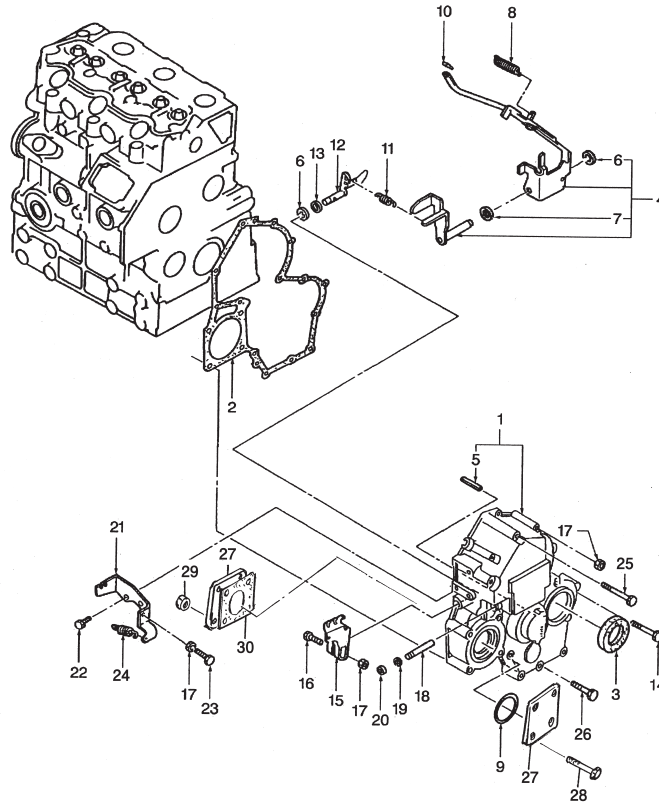
見出番号 KeyNo	部品番号 Parts No	部品名称 Parts Name	台当個数 Qty				互換性 R/P	適応号機 Application	型寸 Description	備考 Remarks
			ALL	M	T	HD				
1	115256580	CRANKSHAFT COMPL	クランクシャフト COMPL	1						
2	115276200	GEAR.CRANKSHAFT	クランクギヤ	1						
3	034100508	KEY	キー	1						
4	030300816	SPRING PIN	スプリングピン	1						
5	110156171	BEARING HOLDER ASSY	ベアリングホルダ ASSY :1	1						
6	010109406	BOLT	ボルト :ベアリングホルダ	2						
7	030500612	DOWEL PIN	ノックピン	2						
8	110156181	BEARING HOLDER ASSY	ベアリングホルダ ASSY :2	1						
9	110156191	BEARING HOLDER ASSY	ベアリングホルダ ASSY :3	1						
10	198586050	METAL KIT : STD	メタル KIT : STD	1						
10	198586054	METAL KIT : US.0.25	メタル KIT : US.0.25	1						
10	198586057	METAL KIT : US.0.50	メタル KIT : US.0.50	1						
11	199266200	WASHER.THRUST	スラストワッシャ	2						
12	010109667	BOLT	ボルト	2						
13	010700865	BOLT	ボルト	2						
14	115017541	PISTON KIT : STD	ピストン KIT : STD	3						
15	115107960	RING KIT.PISTON	ピストンリング KIT	3						
16	115326220	PIN.PISTON	ピストンピン	3						
17	036500028	SNAP RING	スナップリング	6						
18	115026251	ROD ASSY.CONNECTING	コネクティングロッド ASSY	3						
19	198517260	BUSHING	ブッシュ	3						
20	115176140	BOLT.CONNECTING ROD	ロッドボルト	6						
21	020109120	NUT	ナット :コンロッド	6						
22	198517252	METAL : S.T.D	メタル : S.T.D	6						
22	198517256	METAL : U.S 0.25	メタル : U.S 0.25	6						
22	198517259	METAL : U.S 0.50	メタル : U.S 0.50	6						
23	115357380	FLYWHEEL	フライホイール COMPL	1						
24	115376040	GEAR.RING	リングギヤ	1						
25	010109341	BOLT : F/W	ボルト	6						
26	115397790	PULLEY.CRANKSHAFT	クランクシャフトプーリ : NHG	1						
27	080109061	BELT	ベルト	1						
28	020109086	NUT	ナット	1						
29	030509020	PIN	ピン	1						
30	040116001	PLATE	プレート	1						

FIG.105 カムシャフト  
CAMSHAFT



見出番号 KeyNo	部品番号 Parts No	部品名称 Parts Name		台当個数 Qty				互換性 R/P	適応号機 Application	型 寸 Description	備 考 Remarks
				ALL	M	T	HD				
1	120026350	CAMSHAFT ASSY	カムシャフト ASSY	1							
2	120016050	GEAR ASSY.CAMSHAFT	カムギヤ COMPL	1							
3	034100508	KEY	キー	1							
4	120736081	GEAR	ギヤ	1							
5	199216230	SPACER	スペーサ	3							
6	040156304	BALL BEARING	ボールベアリング	1							
7	125256120	SLIDER COMPL	スライダ COMPL	1							
8	199566651	PLATE	プレート	1							
9	120076070	SHAFT COMPL	タコメータシャフト COMPL	1							
10	011310612	BOLT	ボルト	2							

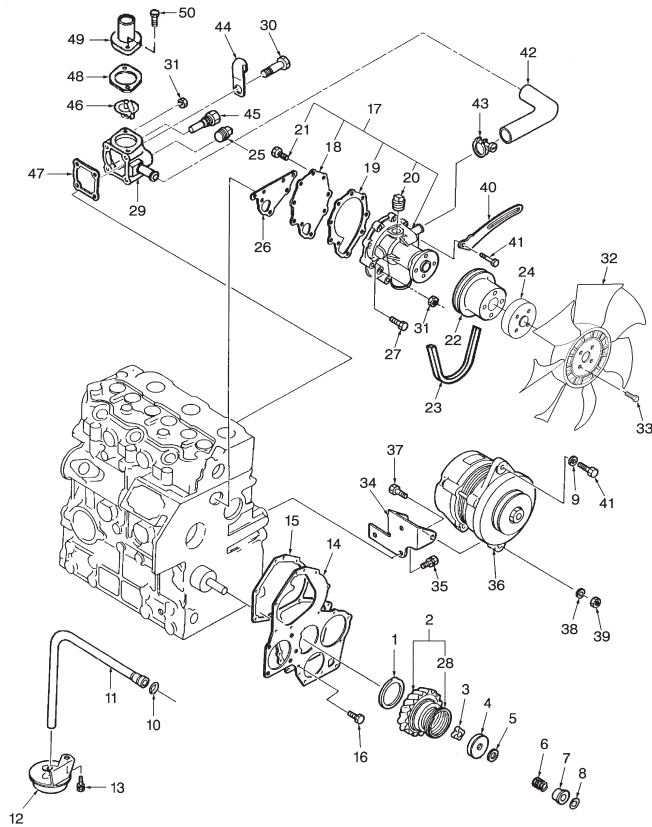
FIG.106 タイミングギアケース  
TIMING GEAR CASE



見出番号 KeyNo	部品番号 Parts No	部品名称 Parts Name	台当個数 Qty				互換性 R/P	適応号機 Application	型寸 Description	備考 Remarks
			ALL	M	T	HD				
1	165106680	CASE.GEAR	ギヤケース COMPL : NHG	1						
2	165996550	GASKET	ガスケット : ギヤケース	1						
3	198636160	OIL SEAL	オイルシール	1						
4	125046630	LEVER ASSY.GOVERNOR	ガバナレバー ASSY	1						
5	030300414	SPRING PIN	スプリングピン	1						
6	036800008	SNAP RING	スナップリング	2						
7	026200010	WASHER	ワッシャ	1						
8	198217500	SPRING	スプリング : スタート	1						
9	052300600	O-RING	Oリング	1						
10	031100004	SNAP PIN	スナップピン	1						
11	198217220	SPRING : MAIN	スプリング : メイン	1						
12	125156170	ARM COMPL	アーム COMPL	1						
13	052109110	O-RING	Oリング	1						
14	011310660	BOLT	ボルト : M6X60バネザツキ	3						
15	125416090	LEVER.GOVERNOR	ガバナレバー	1						
16	010110630	BOLT	ボルト	1						
17	023100006	NUT	ナット	3						
18	125116141	SHAFT.GOVERNOR	シャフト	1						
19	052109108	O-RING	Oリング	2						
20	036800005	SNAP RING	スナップリング	1						
21	125976100	STAY	ステイ	1						
22	011310614	BOLT	ボルト	2						
23	010109264	BOLT	ボルト	1						
24	398210070	SPRING	スプリング	1						
25	011310680	BOLT	ボルト	2						
26	011310645	BOLT	ボルト	7						
27	165206700	COVER	カバー	2						
28	010310865	BOLT	ボルト	4						
29	023100008	NUT	ナット	4						
30	165996610	GASKET : COVER	ガスケット : カバー	1						

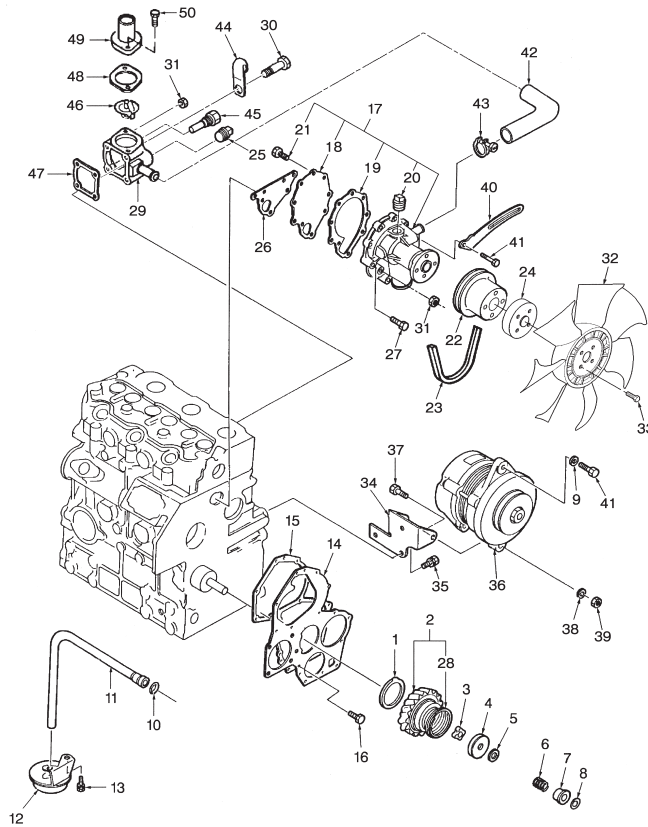


FIG.107 オイルポンプ、ウォーターポンプ、オルタネータ  
OIL PUMP, WATER PUMP, ALTERNATOR



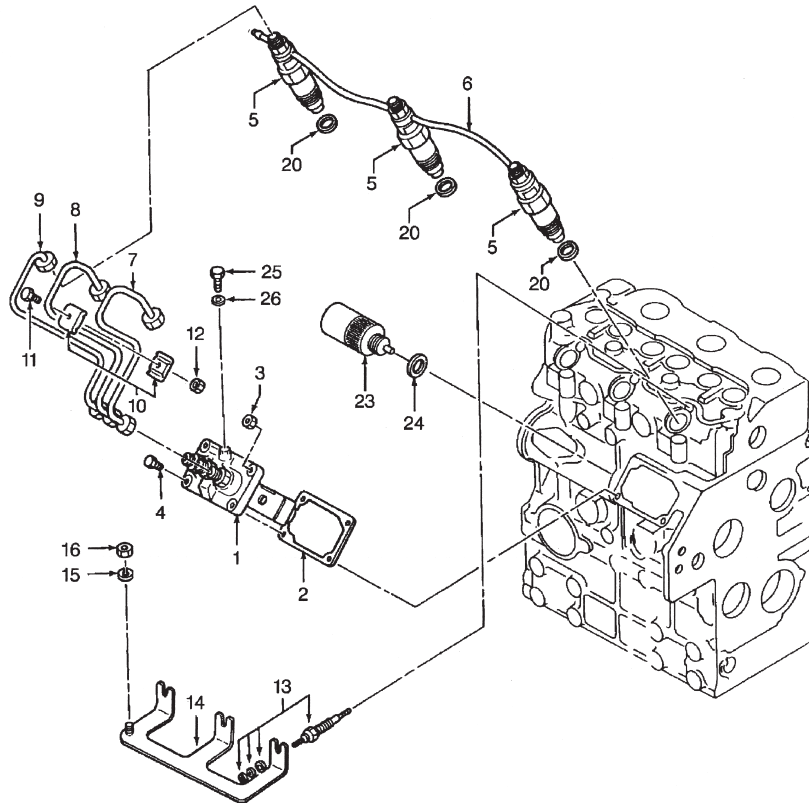
見出番号 KeyNo	部品番号 Parts No	部品名称 Parts Name		台当個数 Qty				互換性 R/P	適応号機 Application	型 寸 Description	備 考 Remarks
				ALL	M	T	HD				
1	199266270	WASHER.THRUST	スラストワッシャ	1							
2	165026230	GEAR ASSY.IDLE	アイドルギヤ ASSY	1							
3	140166250	ROTOR	ロータ	1							
4	140116220	OIL PUMP COVER	オイルポンプカバー	1							
5	199286340	SHIM SET	シムセット	必要数							
6	198216720	SPRING	スプリング	1							
7	199236540	COLLAR	カラー	1							
8	036800010	SNAP RING	スナップリング	1							
9	026109017	WASHER	ワッシャ	1							
10	052109076	O-RING	Oリング	1							
11	140986970	PIPE	オイルパイプ	1							
12	140406310	FILTER.SUCTION	サクシオンフィルタ COMPL	1							
13	011310612	BOLT	ボルト	2							
14	165166600	PLATE.FRONT : CHB	フロントプレート : CHB	1							
15	165996540	GASKET	ガスケット : フロントプレート	1							
16	011310612	BOLT	ボルト	2							
17	145017790	PUMP ASSY.WATER	ウォーターポンプ ASSY : NHG	1							
18	145146320	SETPLATE	セットプレート	1							
19	145996681	GASKET	ガスケット : セットプレート	1							
20	064500030	PLUG	プラグ	1							
21	015300614	SCREW	スクリュ	3							
22	145336620	PULLEY.FAN	ファンプーリ	1							
23	080109061	V-BELT : AX36.5	Vベルト (A36.5)	1							
24	145386910	HOLDER.FAN : 10	ファンホルダ : 10	1							
25	385720360	SWITCH : THERMO	スイッチ : サーモ	1							
26	145996670	GASKET	ガスケット : ウォータポンプ	1							
27	011310635	BOLT	ボルト	4							
28	198217760	SPRING	スプリング	1							
29	145216730	CASE.THERMOSTAT	サーモスタットケース : CHB	1							
30	011310655	BOLT	ボルト	2							
31	023100006	NUT	ナット	3							
32	145306520	COOLING FAN COMPL	クーリングファン	1							
33	011310630	BOLT	ボルト	4							
34	185976900	STAY	ステイ : メッキ	1							
35	011510820	BOLT	ボルト	1							

FIG.107 オイルポンプ、ウォーターポンプ、オルタネータ  
OIL PUMP, WATER PUMP, ALTERNATOR



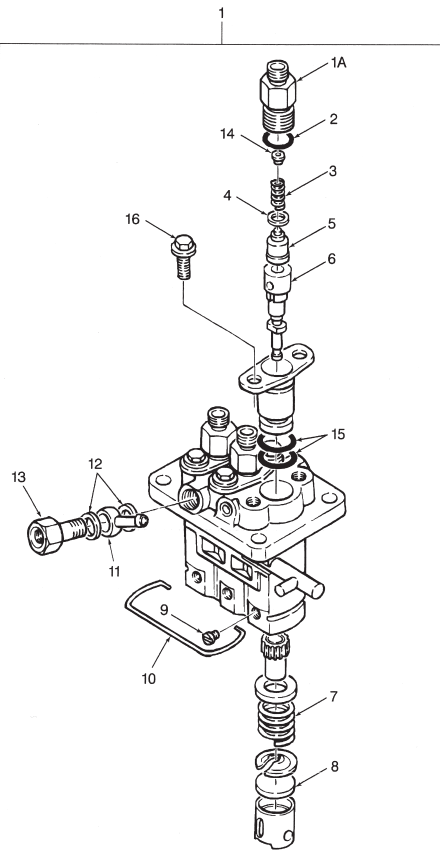
見出番号 KeyNo	部品番号 Parts No	部品名称 Parts Name	台当個数 Qty				互換性 R/P	適応号機 Application	型寸 Description	備考 Remarks
			ALL	M	T	HD				
36	185046320	ALTERNATOR ASSY	1							
37	010311035	BOLT	2							
38	027100010	LOCK WASHER	2							
39	020900010	NUT	2							
40	185727000	PLATE.ADJUSTING	1							
41	011510820	BOLT	1							
42	145536051	HOSE	1							
43	067100022	HOSE BAND	2							
44	199116370	CLAMP	1							
45	385720011	SENSOR	1							
46	145206220	THERMOSTAT COMPL	1							
47	145996710	GASKET	1							
48	145996051	GASKET	1							
49	145226450	COVER.THERMOSTAT	1							
50	010800820	BOLT	2							

FIG.108 インジェクションポンプ、高圧噴射管  
INJECTION PUMP,LINES



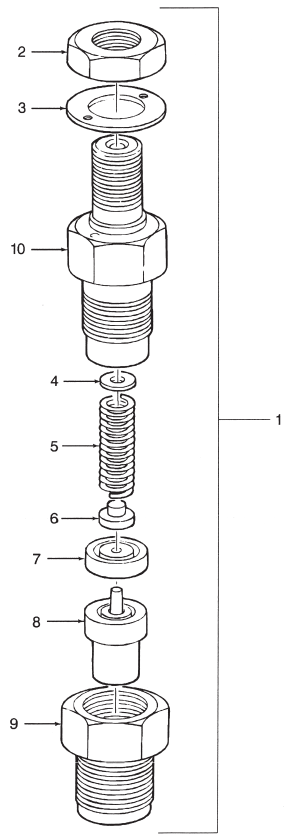
見出番号 KeyNo	部品番号 Parts No	部品名称 Parts Name		台当個数 Qty				互換性 R/P	適応号機 Application	型 寸 Description	備 考 Remarks
				ALL	M	T	HD				
1	131017811	PUMP ASSY.INJECTION	インジェクションポンプ ASSY	1							
2	131426310	SHIM SET	シムセット：N3	必要数							
3	023100008	NUT	ナット	2							
4	010800820	BOLT	ボルト	2							
5	131406360	INJECTOR	ノズルアンドホルダ ASSY	3							
6	131606291	PIPE.RETURN	リターンパイプ COMPL	1							
7	131507601	PIPE.INJECTION	インジェクションパイプ COMPL	1							
8	131507611	PIPE.INJECTION	インジェクションパイプ COMPL	1							
9	131507621	PIPE.INJECTION	インジェクションパイプ COMPL	1							
10	199106021	CLAMP	クランプ COMPL	4							
11	010110625	BOLT	ボルト	2							
12	023100006	NUT	ナット	2							
13	185366190	PLUG.GLOW	グロープラグ	3							
14	185376140	CONNECTOR	コネクタ	1							
15	027100004	SPRING WASHER	スプリングワッシャ	1							
16	020100004	NUT	ナット	1							
20	131426200	GASKET	ガスケット：ノズル	3							
23	185206084	SOLENOID	ソレノイド	1							
24	025100016	SEAL WASHER	シールワッシャ	1							
25	131136350	SCREW	スクリュ	1							
26	025100008	SEAL WASHER	シールワッシャ	1							

FIG.109 インジェクションポンプ  
INJECTION PUMP



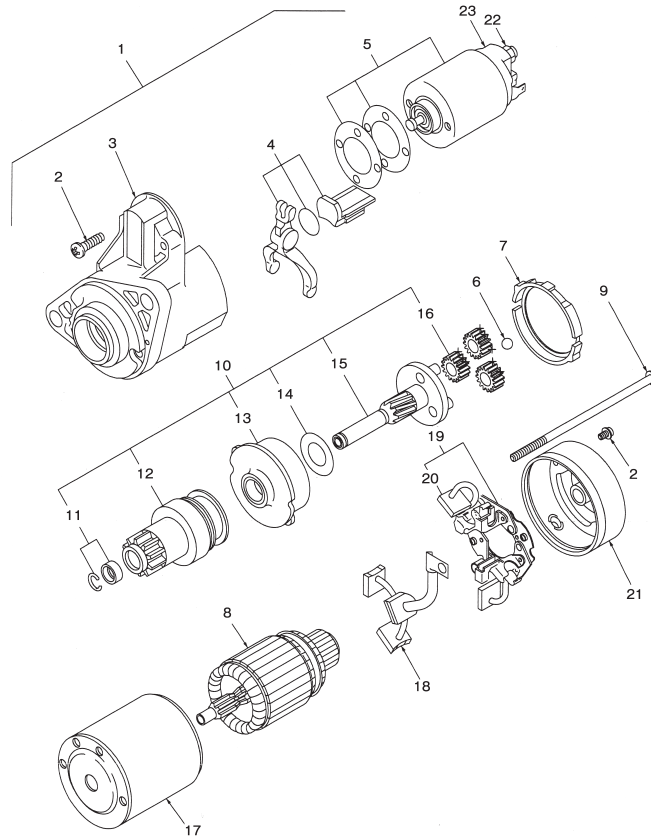
見出番号 KeyNo	部品番号 Parts No	部品名称 Parts Name	台 当 個 数 Qty				互換性 R/P	適応号機 Application	型 寸 Description	備 考 Remarks
			ALL	M	T	HD				
1	131017811	PUMP ASSY.INJECTION	インジェクションポンプ ASSY	1						
1A	*	HOLDER	ホルダー							
2	*	O-RING	Oリング							
3	*	SPRING	スプリング							
4	*	GASKET	ガスケット							
5	*	VALVE	バルブ							
6	*	PLUNGER	プランジャー							
7	*	SPRING	スプリング							
8	*	PLATE KIT	プレート kit							
9	*	PIN	ピン							
10	*	SPAP RING	スナップリング							
11	131246010	PIPE JOINT	アイ	1						
12	131296255	GASKET	ガスケット	2						
13	131246170	EYE BOLT	アイボルト	1						
14	*	SPRING	スプリング							
15	*	O-RING	Oリング							
16	*	BOLT	ボルト							

FIG.110 噴射ノズル  
INJECTOR ASSY



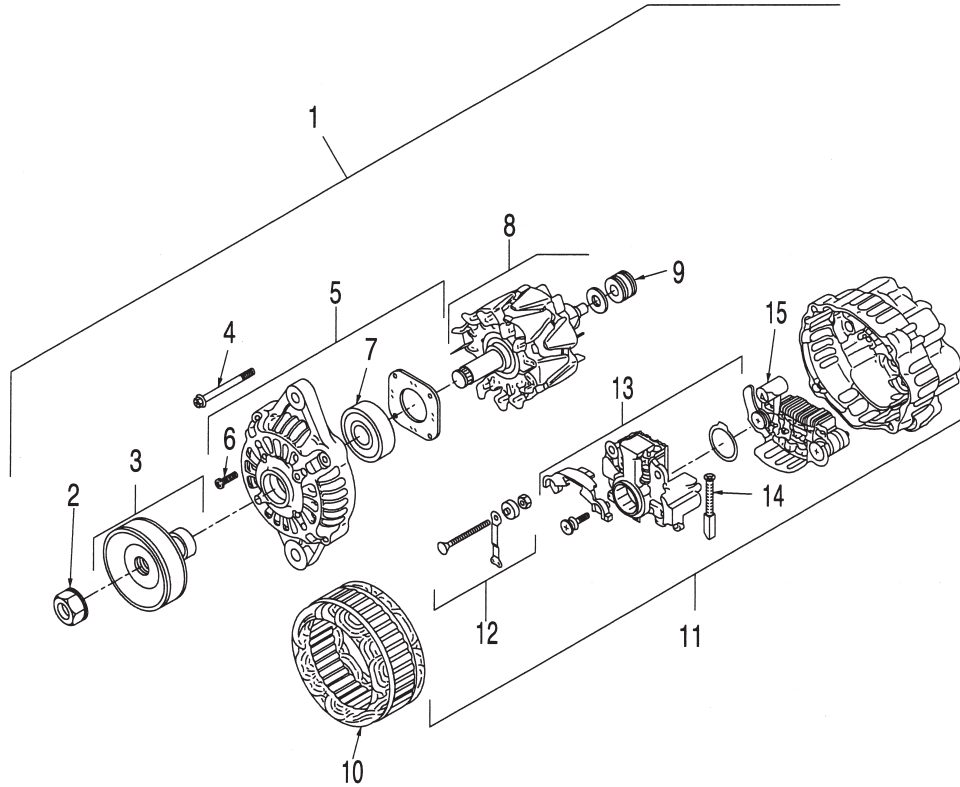
見出番号 KeyNo	部品番号 Parts No	部品名称 Parts Name	台当個数 Qty				互換性 R/P	適応号機 Application	型 寸 Description	備 考 Remarks
			ALL	M	T	HD				
1	131406360	INJECTOR	ノズルアンドホルダ ASSY	3						
2	131446006	NUT	ナット	1						
3	131426230	GASKET	ガスケット	1						
4	131437360	SHIM KIT	シム KIT	必要数						
5	131446074	SPRING	スプリング	1						
6	131446075	SPRING SHEET	スプリングシート	1						
7	131446076	SPACER	スペーサ	1						
8	131416170	NOZZLE	ノズル ASSY	1						
9	131446077	NUT	ナット	1						
10	*	BODY	ボディー							

FIG.111 スターティングモーター  
STARTING MOTOR



見出番号 KeyNo	部品番号 Parts No	部品名称 Parts Name	台当個数 Qty				互換性 R/P	適応号機 Application	型寸 Description	備考 Remarks
			ALL	M	T	HD				
1	185086551	MOTOR ASSY.STARTING	スタータ ASSY	1						
2	185846468	SCREW SET	スクリュ SET	1						
3	185846610	BRACKET ASSY FRONT	ブラケット ASSY フロント	1						
4	185846615	LEVER SET	レバーセット	1						
5	185816340	SWITCH ASSY	スイッチ ASSY	1						
6	185846616	BALL	ボール	1						
7	185846617	PACKINE	パッキン	1						
8	185846618	ARMATURE	アマチュア	1						
9	185846621	HEXAGON HEAD SET	ロックボルトセット	1						
10	185866391	SHAFT ASSY CLUTCHSET	シャフト ASSY クラッチセット	1						
11	185846614	STOPPER SET	ストッパセット	1						
12	185866411	OVER RUNNING CLUTCH	オーバーランニングクラッチ	1						
13	185846612	INTERNALGEAR ASSY	インターナルギヤ ASSY	1						
14	185846611	WASHER	ワッシャ	1						
15	185866400	SHAFT ASSY GEAR	シャフト ASSY ギヤ	1						
16	185846613	GEAR ASSY	ギヤ ASSY	3						
17	185846619	YOKE ASSY	ヨーク ASSY	1						
18	185416490	BRUSH ASSY	ブラシ ASSY	1						
19	185416500	BRUSH HOLDER ASSY	ブラシホルダ ASSY	1						
20	185886070	SPRING BRUSH SET	スプリングブラシセット	1						
21	185846620	BRACKET ASSY REAR	ブラケット ASSY リヤ	1						
22	020109160	NUT Special	ナット	1						
23	185736330	COVER Shield	カバー	1						

FIG.112 オルタネータ  
ALTERNATOR



見出番号 KeyNo	部品番号 Parts No	部品名称 Parts Name		台当個数 Qty				互換性 R/P	適応号機 Application	型 寸 Description	備 考 Remarks
				STA	M	T	HD				
1	185046320	ALTERNATOR ASSY	オルタネータ ASSY	0	0	0	0				
2	185446269	NUT	ナット	1							
3	185436180	FAN	プーリ	1							
4	185446270	SCREW	スクリュ	1							
5	185426210	BRACKET.FRONT	ブラケット ASSY	1							
6	185446271	SCREW	スクリュ	1							
7	185446272	BEARING	ベアリング	1							
8	185446273	ROTOR ASSY	ロータ ASSY	1							
9	185446274	BEARING	ベアリング	1							
10	185446275	STATOR	ステータ	1							
11	185426220	BRACKET.REAR	ブラケット ASSY	1							
12	185446278	TERMINAL SET	ターミナル SET	1							
13	185446277	REGULATOR ASSY	レギュレータ ASSY	1							
14	185416480	BRUSH	ブラシ COMPL	2							
15	185446276	RECTIFIER ASSY	レクチファイヤ ASSY	1							

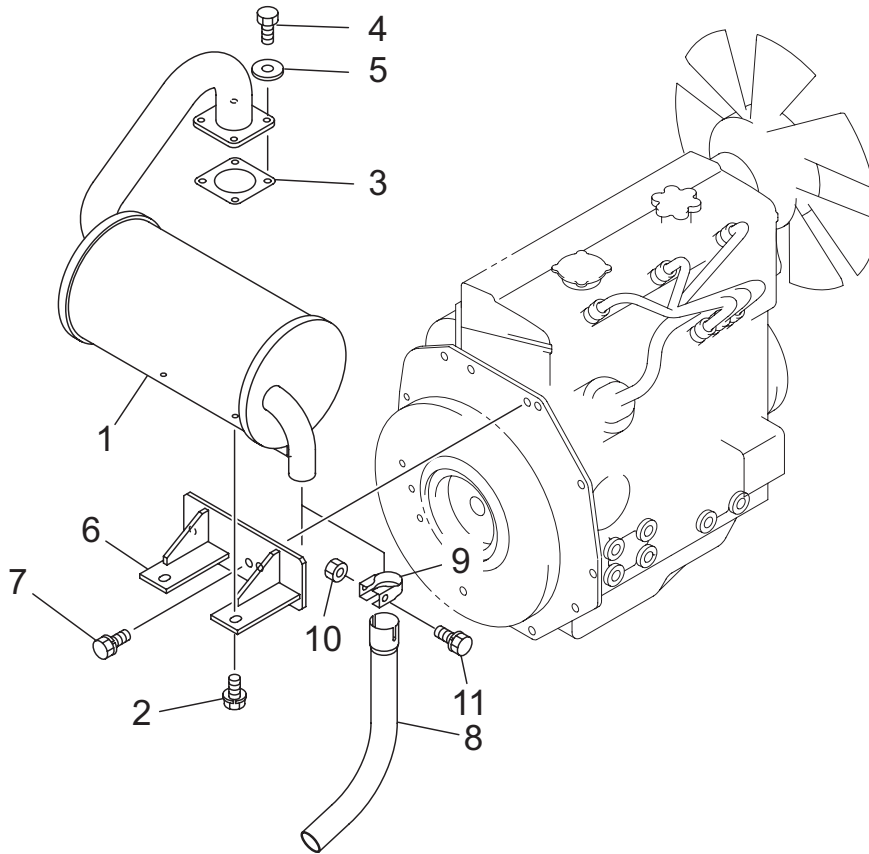




# シャーシ編 (CHASSIS)

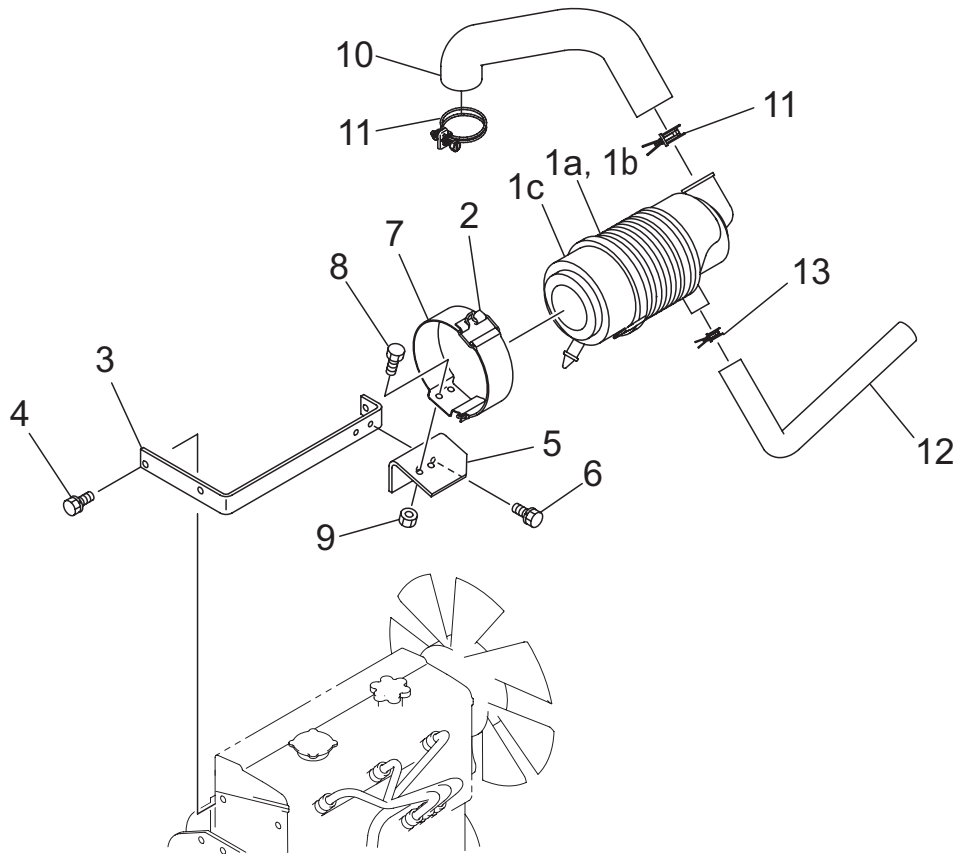
マフラー  
MUFFLER

FIG.201



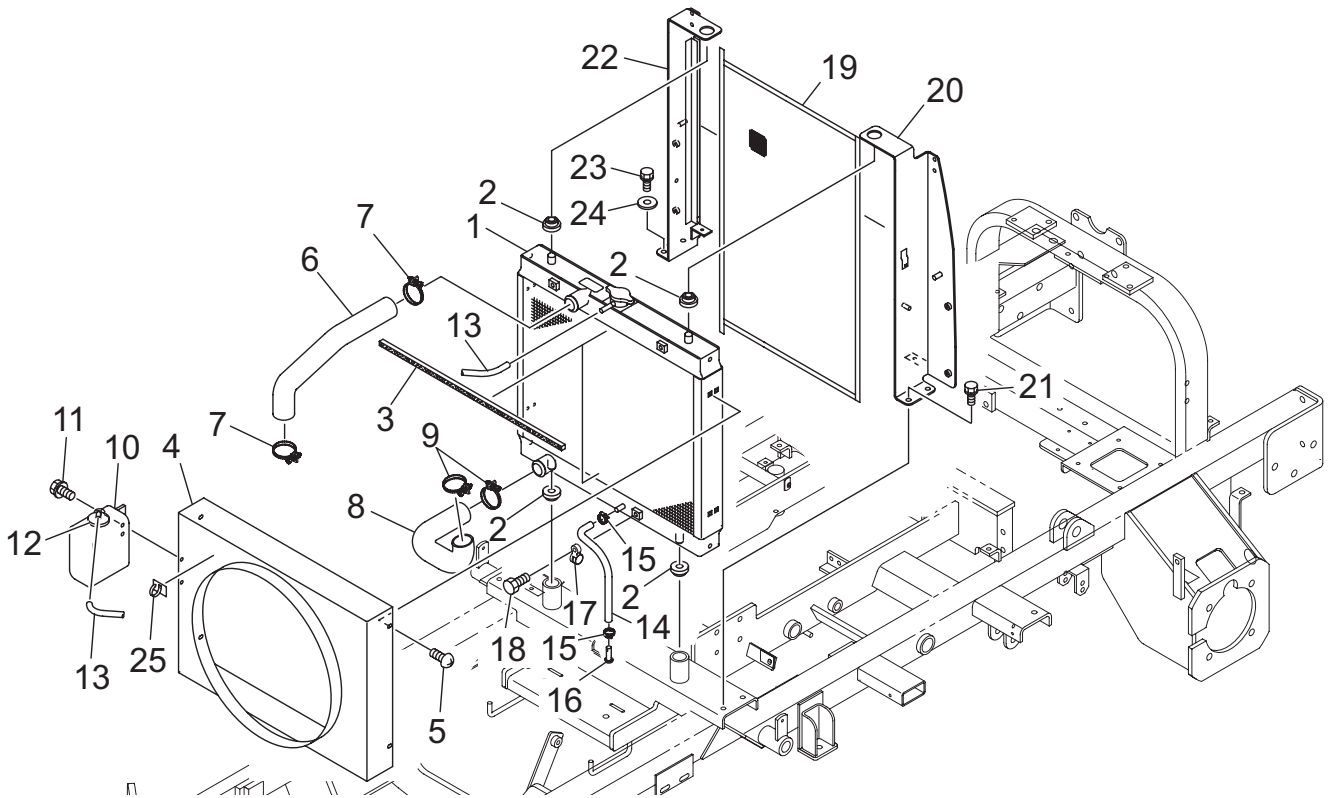
見出番号 KeyNo	部品番号 Parts No	部品名称 Parts Name		台当個数 Qty				互換性 R/P	適応号機 Application	型寸 Description	備考 Remarks
				ALL	M	T	HD				
1	A14010031	MUFFLER	マフラ COMPL	1							
2	011510816	BOLT	ボルト	2					M8×16		
3	314990013	GASKET	ガスケット	1							
4	010160820	BOLT	ボルト	4					M8×20		
5	026160008	WASHER	ワッシャ	4							
6	A14610110	BRACKET	ブラケット：マフラ	1							
7	011511030	BOLT	ボルト	2					M10×30		
8	A14250010	PIPE	パイプ：テール	1							
9	408330011	HOSE BAND	ホースバンド	1							
10	023100008	NUT	ナット	1							
11	010310850	BOLT	ボルト	1							

エアークリーナー  
FIG.202  
AIR CLEANER



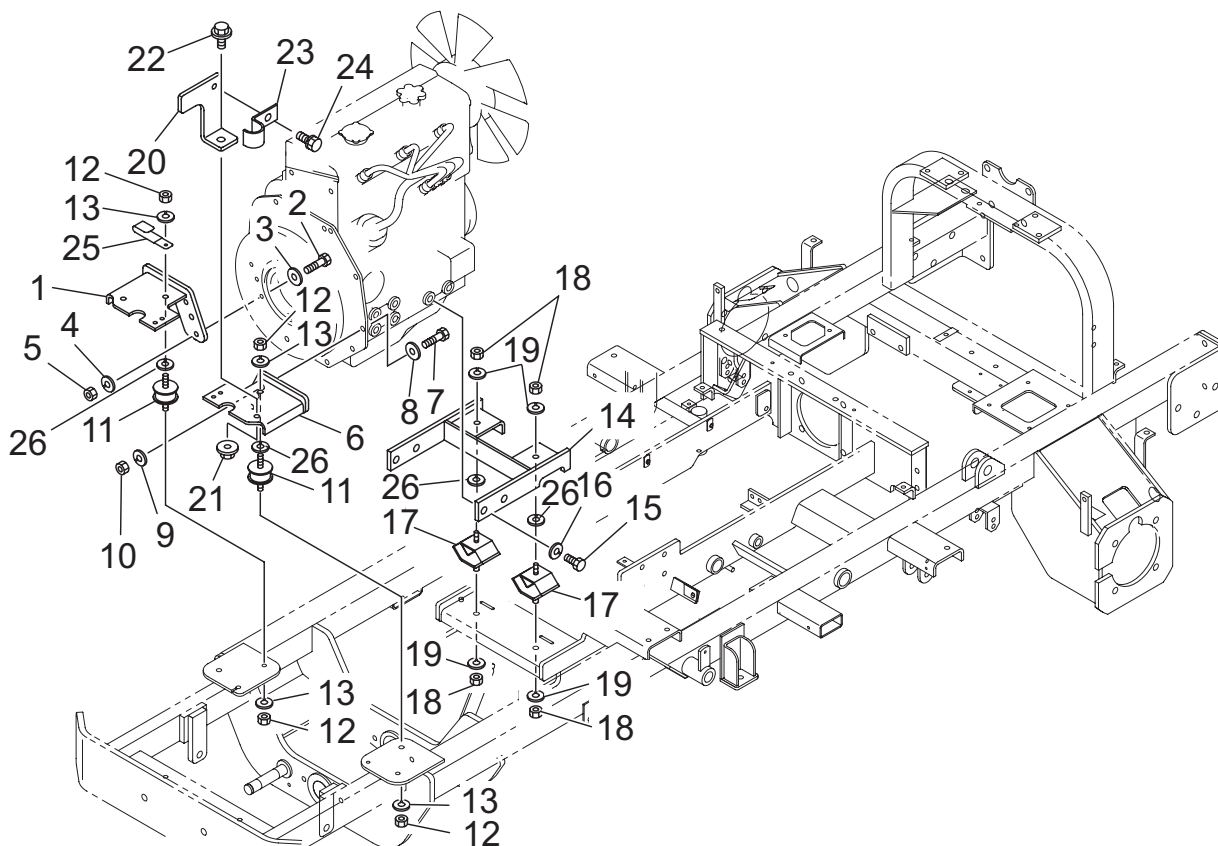
見出番号 KeyNo	部品番号 Parts No	部品名称 Parts Name		台当個数 Qty				互換性 R/P	適応号機 Application	型寸 Description	備考 Remarks
				ALL	M	T	HD				
1	314500880	AIR CLEANER ASSY	エアクリーナ ASSY	1							
1a	314531176	OUTER	エレメントアウター	1							
1b	314531177	INNER	エレメントインナー	1							
1c	314531195	COVER ASSY	カバー ASSY	1							
2	398119972	HOLER	ゴム：エアクリーナササエ	1							
3	A14520010	STAY	ステー：エアクリーナ	1							
4	011510816	BOLT	ボルト	3					M10×16		
5	A14600171	BRACKET	ブラケット：エアクリーナ	1							
6	011510816	BOLT	ボルト	2					M10×16		
7	314601460	HOLER BAND	エアクリーナササエ：バンド	1							
8	010800816	BOLT	ボルト	2					M8×16		
9	021500008	NUT	ナット	2					M8		
10	A14560060	HOSE	エアクリーナホース：OUT	1							
11	067100065	HOSE BAND	ホースバンド	2							
12	A14560070	HOSE	エアクリーナホース：IN	1							
13	067100065	HOSE BAND	ホースバンド	1							

ラジエータ  
FIG.203  
RADIATOR



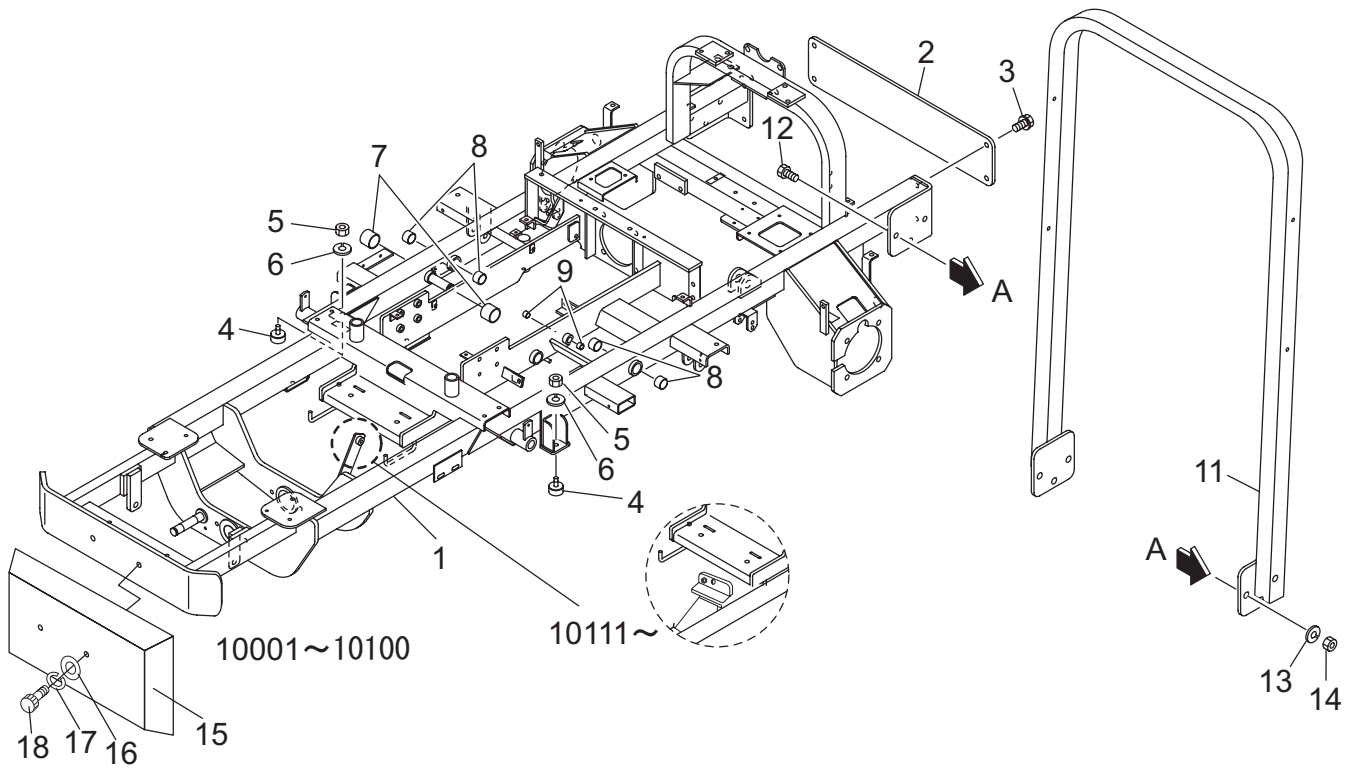
見出番号 KeyNo	部品番号 Parts No	部品名称 Parts Name	台当個数 Qty				互換性 RP	適応号機 Application	型寸 Description	備考 Remarks
			ALL	M	T	HD				
1	310100980	RADIATOR	ラジエータ	1						
2	398119670	RUBBER	ゴム：ラジエタササエ	4						
3	A98130310	SPONGE	スポンジ	2						
4	A10250150	COVER ; RADIATOR	シュラウド	1						
5	A99480130	SCREW	トラスネジ	4						
6	A10160060	HOSE	ラジエターホース：ウエ	1						
7	067100043	HOSE BAND	ホースバンド	2						
8	A10160071	HOSE	ラジエターホース：シタ	1						
9	067100043	HOSE BAND	ホースバンド	2						
10	310560050	TANK	タンク	1						
11	010800616	BLT	ボルト	2				M6×16		
12	310110190	CAP	キャップ	1						
13	310120270	PIPE	オーバーフローパイプ	2						
14	360771170	PIPE	パイプ	1						
15	067200115	HOSE BAND	ホースバンド	2						
16	031310820	PIN	ヒラアタマピン	1				φ8×20		
17	399111960	CLAMP	クランプ	1						
18	011150610	BOLT	ボルト	1				M6×10		
19	A10170060	SCREEN	スクリーン	1						
20	A10270051	PLATE	ラジエタササエ：L	1						
21	011510816	BOLT	ボルト	2				M8×16		
22	A10270071	PLATE	ラジエタササエ：R	1						
23	011510816	BOLT	ボルト	2				M8×16		
24	026200008	WASHER	ワッシャ	1						
25	399112851	PLATE	プレート	1						

エンジンマウント  
ENGINE MOUNT



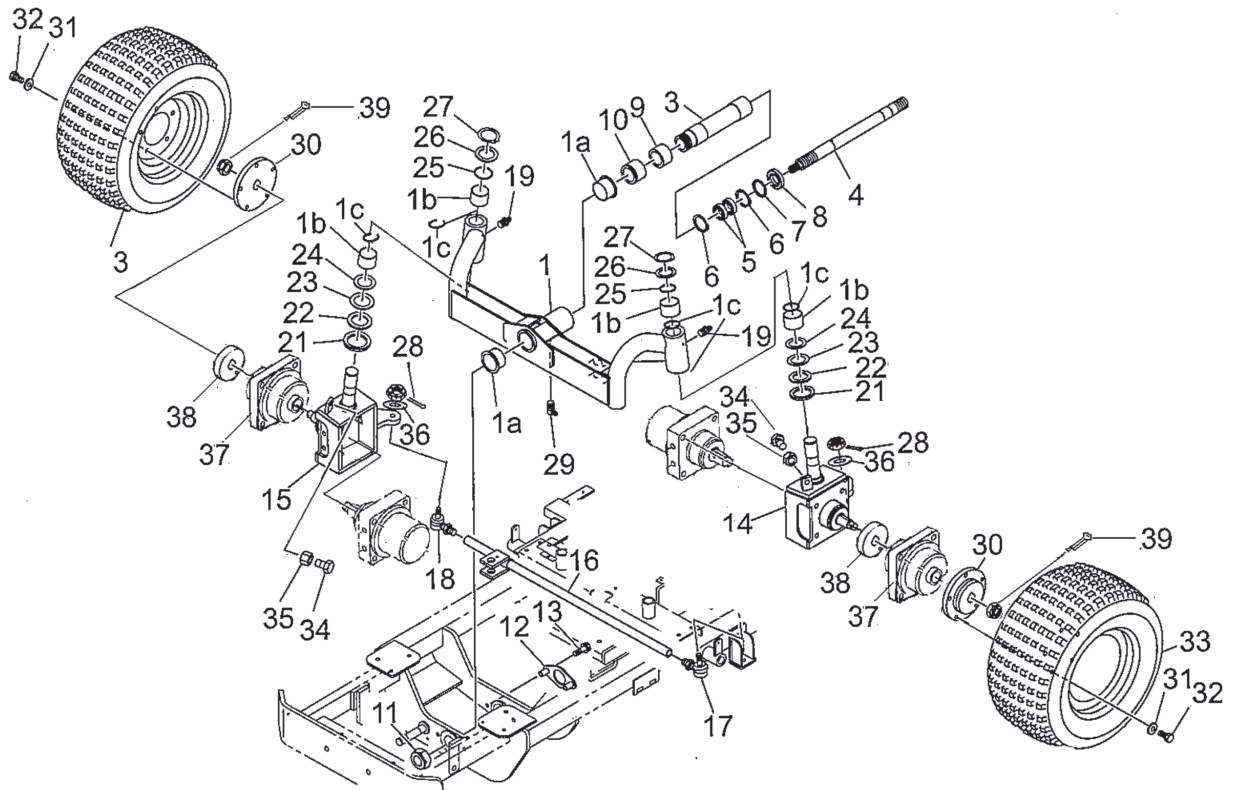
見出番号 KeyNo	部品番号 Parts No	部品名称 Parts Name		台当個数 Qty				互換性 R/P	適応号機 Application	型寸 Description	備考 Remarks
				ALL	M	T	HD				
1	A10410061	ENGINE SUPPORT	エンジンサポート：F/R	1							
2	010311045	BOLT	ボルト	2					M10×45		
3	026200010	WASHER	ワッシャ	2							
4	027100010	SPRING WASHER	スプリングワッシャ	2							
5	020910010	NUT	ナット	2					M10		
6	A10410071	ENGINE SUPPORT	エンジンサポート：F/L	1							
7	010311045	BOLT	ボルト	2					M10×45		
8	026200010	WASHER	ワッシャ	2							
9	027100010	SPRING WASHER	スプリングワッシャ	2							
10	020910010	NUT	ナット	2					M10		
11	398120790	RUBBER	ボウシンゴム	2							
12	020910010	NUT	ナット	4					M10		
13	027100010	SPRING WASHER	スプリングワッシャ	4							
14	A10410091	ENGINE SUPPORT	エンジンサポート：ウシロ	1							
15	010411435	BOLT	ボルト	4					M14×35 (細目)		
16	027100014	SPRING WASHER	スプリングワッシャ	4							
17	398118230	RUBBER	ゴム	2							
18	020910010	NUT	ナット	4					M10		
19	027100010	SPRING WASHER	スプリングワッシャ	4							
20	A14430010	BRACKET	ブラケット：マフラ	1							
21	023100008	NUT	ナット	1					M8		
22	010800820	BOLT	ボルト	1					M8×25		
23	399112120	CLAMP	クランプ	1							
24	011510820	BOLT	ボルト	1					M8×20		
25	399110340	CLAMP	クランプ	1							
26	026109018	WASHER	ワッシャ	4							

FIG.205 シャーシ、フレーム  
CHASSIS AND FRAME



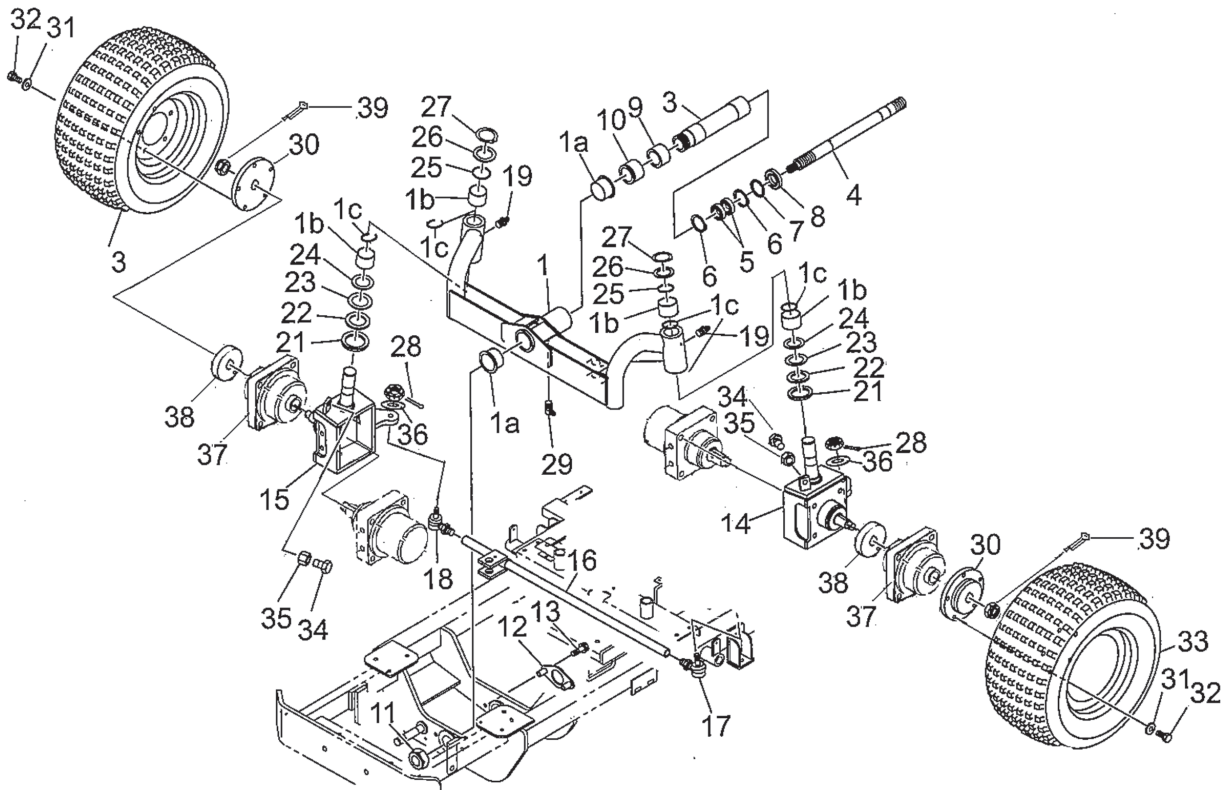
見出番号 KeyNo	部品番号 Parts No	部品名称 Parts Name	台当個数 Qty				互換性 R/P	適応号機 Application	型寸 Description	備考 Remarks
			ALL	M	T	HD				
1	A20100491	MAIN FRAME		1				~10110		
	A20100492	MAIN FRAME		1				10111~		
2	A20360020	REAR BUMPER		1						
3	011511225	BOLT		4						
4	498110820	RUBBER		2						
5	020900010	NUT		2						
6	027100010	SPRING WASHER		2						
7	398510840	BUSH		2						
8	398510170	BUSH		4						
9	398510310	BUSH		2						
11	A68150040	FRAME		1						
12	010311235	BOLT		6						
13	027100012	SPRING WASHER		6						
14	020900012	NUT		6						
15	372111170	WAIT					2			
16	026109018	WASHER					4			
17	027100012	SPRING WASHER					4			
18	010311265	BOLT					4			

フロントアクスル  
FIG.206  
FRONT AXLE



見出番号 KeyNo	部品番号 Parts No	部品名称 Parts Name		台当個数 Qty				互換性 R/P	適応号機 Application	型 寸 Description	備 考 Remarks
				ALL	M	T	HD				
1	A3000065	FRONT AXLE ASSY	フロントアクスル ASSY	1							
1a	A98510630	BUSH	ブッシュ	2					LFF-5030		
1b	398510340	BUSH	ブッシュ	4					φ 35xφ 39x30		
1c	A30340010	SPRING	スプリング	4							
3	A30510060	SHAFT	ピボットシャフト	1							
4	A22210300	SHAFT	PTO シャフト	1							
5	040106005	BEARING	ボールベアリング	2					6005		
6	036100025	SNAP RING	スナップリング	2					φ 25軸用		
7	036500047	SNAP RING	スナップリング	1					φ 47穴用		
8	A98530230	OIL SEAL	オイルシール25476	1							
9	A98560320	NEEDLE BEARING	ニードルベアリングシルナン	1					HMK2520		
10	A98560330	NEEDLE BEARING	ニードルベアリングカタシル	1					HMK2520L		
11	A99460080	NUT	ジクタンナット	1					M45×1.5		
12	A30510070	SHAFT	ピボットシャフトオサエ	1							
13	011511050	BOLT	ボルト	2					M10×50		
14	A34450440	MOTOR BRACKET L	モータブラケット:L	1							
15	A34450460	MOTOR BRACKET R	モータブラケット:R	1							
16	A34800061	TIE ROD	タイロッド	1							
17	334800690	TIE ROD END L	タイロッドエンド:L.H	1							
18	334800710	TIE ROD END R	タイロッドエンド:R.H	1							
19	060610000	GREASE NIPPLE	グリースニップル	2					M6		
21	050301145	OIL SEAL	オイルシール	2					φ 45xφ 60x16		
22	A98340010	WASHER	スラストワッシャ	2					φ 35xφ 52x13.5		
23	398560320	NEEDLE BEARING	スラストニードルベアリング	2					φ 35xφ 52		
24	398560330	WASHER	スラストワッシャ	2					φ 35xφ 52x11		
25	052310350	O RING	Oリング	2					G35		
26	A99240410	WASHER	ワッシャ	2					φ 35.5xφ 48x3.2		
27	036100035	SNAP RING	スナップリング	2					φ 35軸用		
28	030103220	PIN	スプリットピン	2							
29	060609004	GREASE NIPPLE	グリースニップル	1							
30	A36210060	WHEEL SPACER	ホイールスペーサ	2							
31	027100012	SPRING WASHER	スプリングワッシャ	10							
32	010101230	BOLT	ボルト	10					M12x1.75x30		
33	A36000140	TIRE ASSY	タイヤ ASSY	2							
34	010701040	CAP BOLT	キャップボルト	2					M10×40		

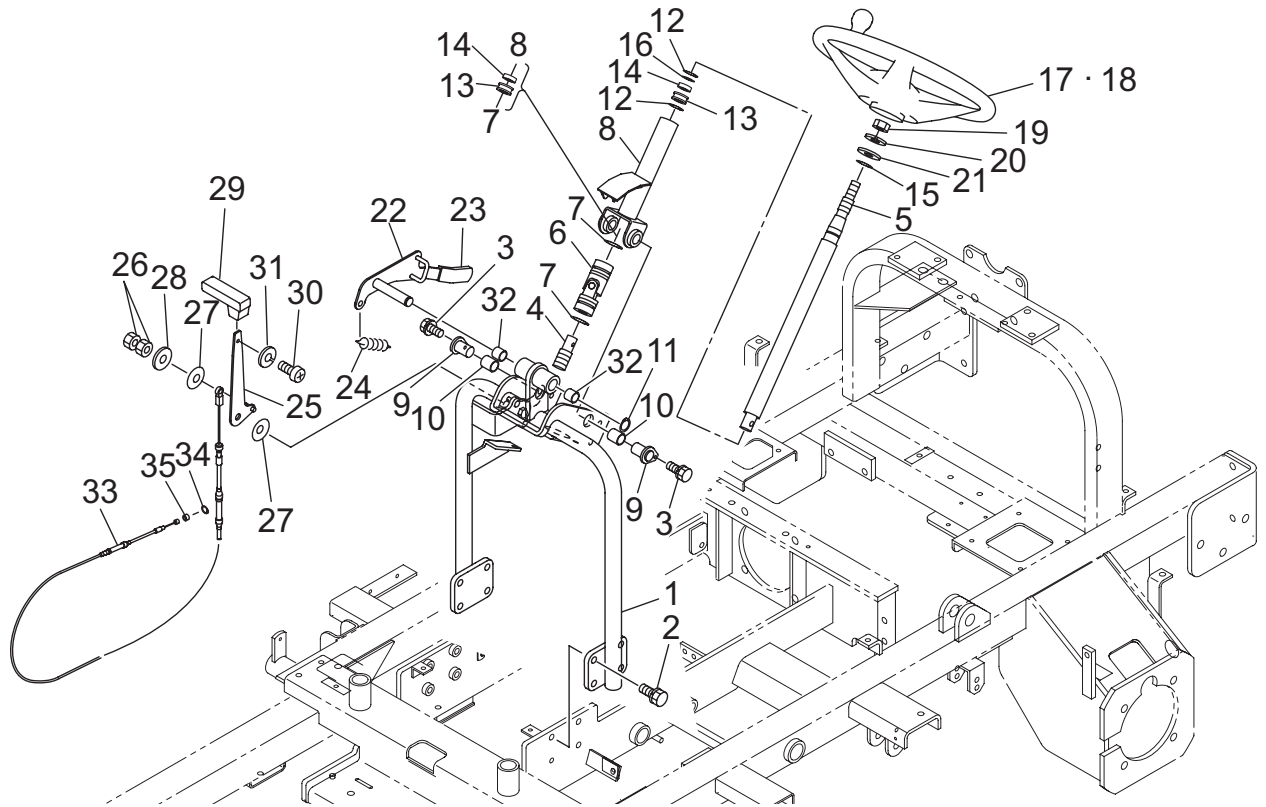
FIG.206 フロントアクスル  
FRONT AXLE



見出番号 KeyNo	部品番号 Parts No	部品名称 Parts Name		台当個数 Qty				互換性 R/P	適応号機 Application	型寸 Description	備考 Remarks
				ALL	M	T	HD				
35	020900010	NUT	ナット	2					M10		
36	026100012	WASHER	ワッシャ	2							
37	A22261010	HOLDER	ペアリングホルダ	2							
38	040149033	BEARING	ペアリング	2							
39	030109002	SPLIT PIN	スプリットピン	2							

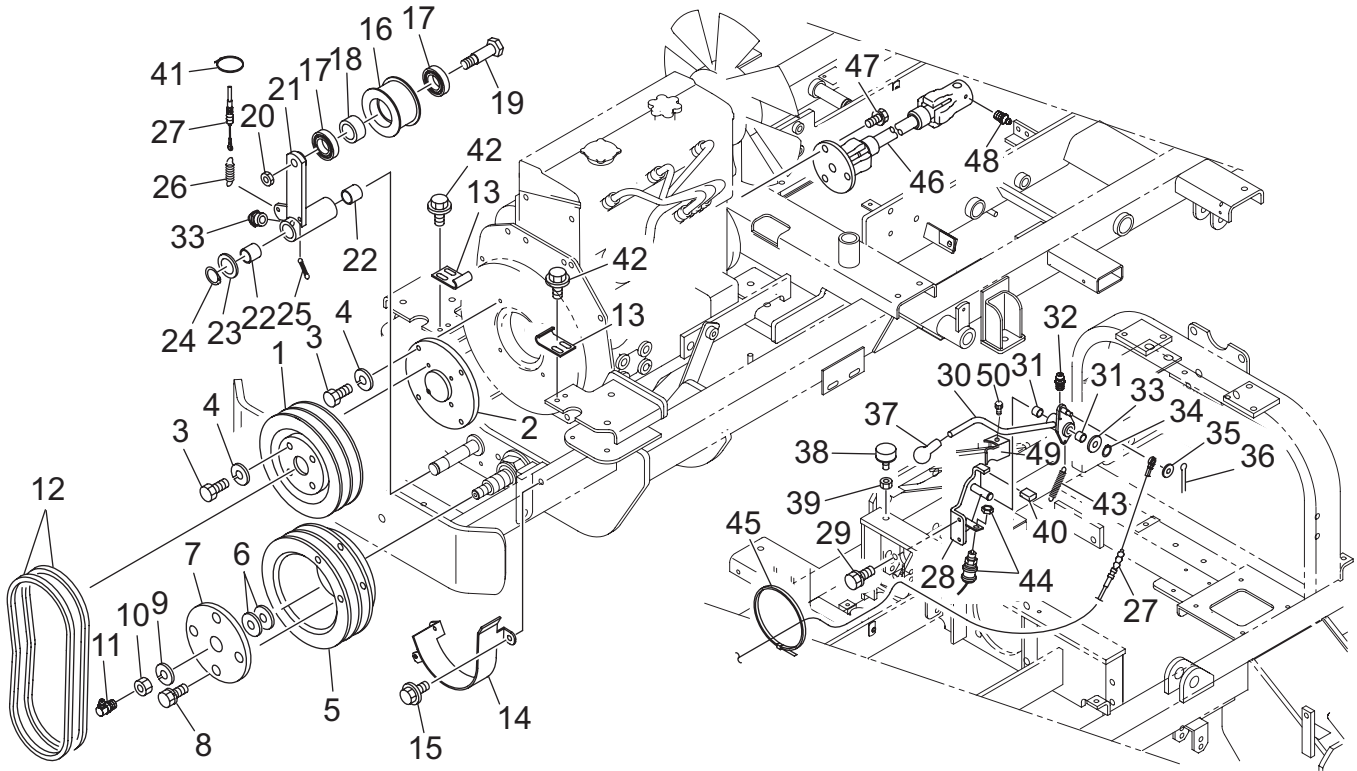


FIG.207 ステアリング  
STEERING



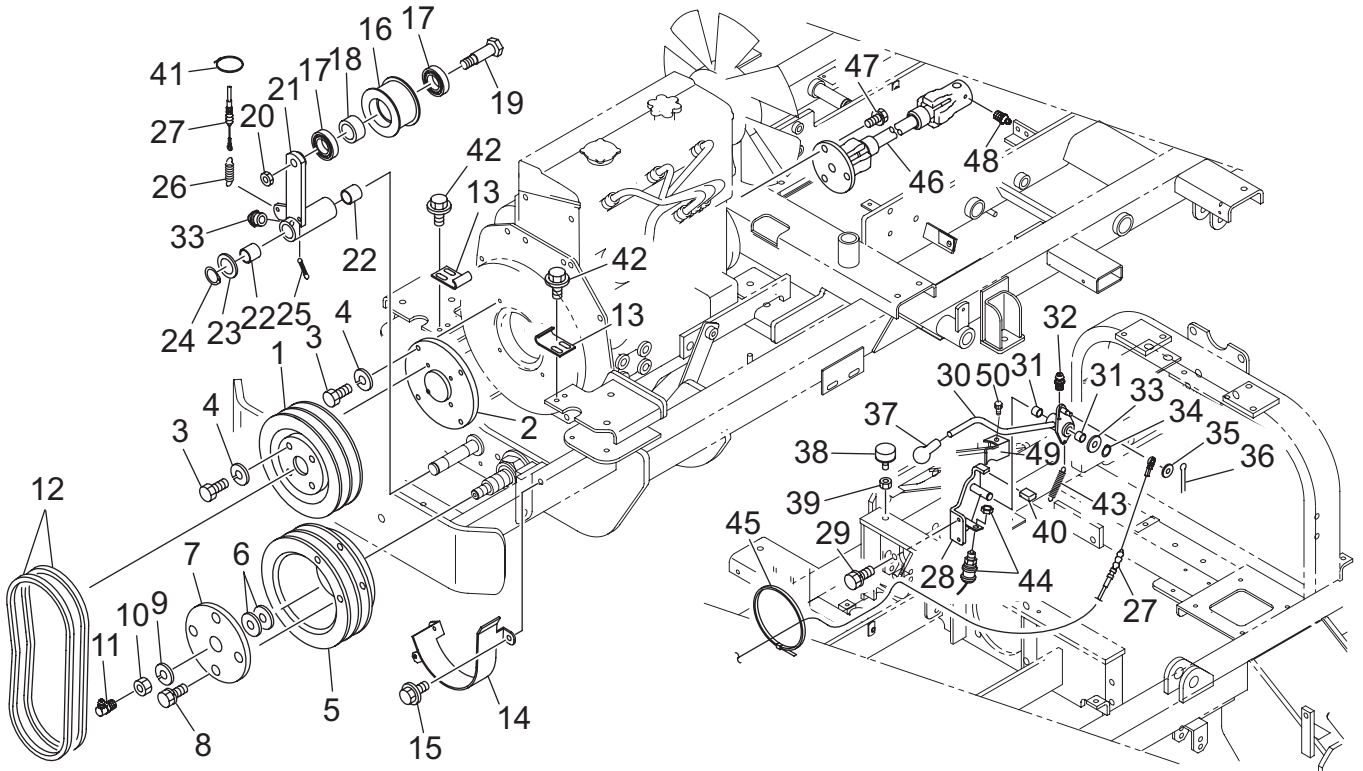
見出番号 KeyNo	部品番号 Parts No	部品名称 Parts Name	台当個数 Qty				互換性 R/P	適応号機 Application	型寸 Description	備考 Remarks
			ALL	M	T	HD				
1	A34310042	STEERING STAY	ステアリングダイ	1						
2	011511035	BOLT	ボルト	8				M10×35		
3	011510820	BOLT	ボルト	2				M8×20		
4	A34110020	SHAFT	シャフト (シタ)	1						
5	A34100041	STEERING SHAFT	ステアリングシャフト:ウエ	1						
6	422300080	JOINT	ジョイント	1					(ピン2ヶ付)	
7	036100025	SNAP RING	スナップリング	2					φ25軸用	
8	A34400132	HANDLE COLUMN	ハンドルコラム	1						
9	334650570	HOLDER	ホルダ:チルトシテン	2						
10	398511190	BUSH	ブッシュ:φ20	2					φ20	
11	036800012	SNAP RING	スナップリング	1					φ12軸用	
12	036500042	SNAP RING	スナップリング	2					φ42穴用	
13	398115510	RUBBER	ゴム	2						
14	040146904	BEARING	ボールベアリング	2					6904UU	
15	036100020	SNAP RING	スナップリング	1					φ20軸用	
16	399211550	SPACER	スペーサ	1						
17	A34310010	STEERING WHEEL ASSY	ステアリングホイール ASSY	1						
18	A34320010	PAD	パッド	1						
19	021000012	NUT	ナット	1					M12 (細目)	
20	027100012	SPRUNG WASHER	スプリングワッシャ	1						
21	026100012	WASHER	ワッシャ	1						
22	A24100611	LEVER	レバー:チルト	1						
23	398180640	GRIP	グリップ	1						
24	498221610	SPRING	スプリング	1						
25	A24100630	LEVER	レバー:アクセル	1						
26	020900010	NUT	ナット	2					M10	
27	399340320	SPRING WASHER	サラバネ:10	2						
28	026100010	WASHER	ワッシャ	1						
29	498180280	GRIP	グリップ	1						
30	015100514	SCREW	スクリュ	1					M5×14	
31	027100005	SPRING WASHER	スプリングワッシャ	1						
32	398510310	BOSS	ボス	2						
33	A98230800	WIRE	ワイヤ:アクセル	1						
34	036800005	SNAP RING	スナップリング	1						
35	398114451	RUBBER	ゴム:D	1						

フロント P.T.O  
FIG.208  
FRONT P.T.O



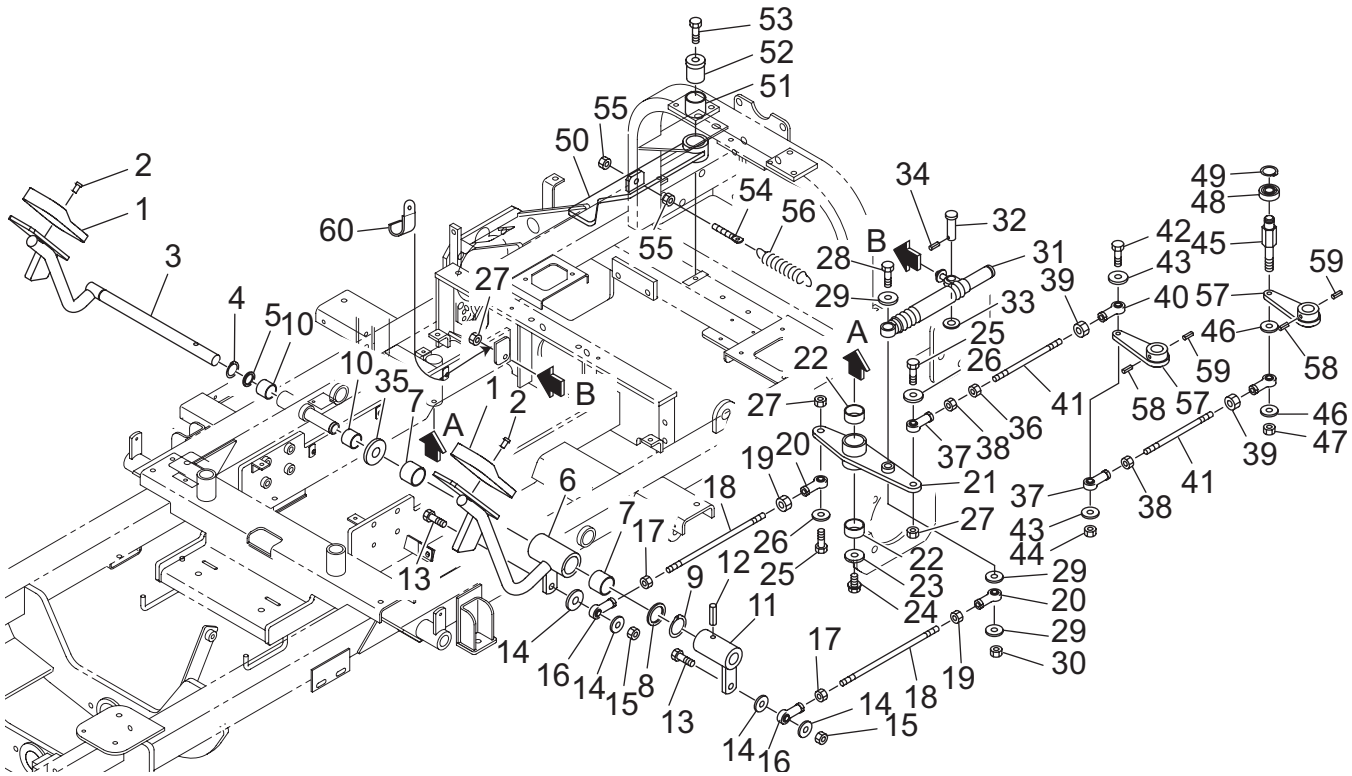
見出番号 KeyNo	部品番号 Parts No	部品名称 Parts Name	台当個数 Qty				互換性 RP	適応号機 Application	型寸 Description	備考 Remarks
			ALL	M	T	HD				
1	A98611370	PULLY	プーリー：クドウ	1						
2	A99210630	SPACER	スペーサ	1						
3	010109424	BOLT	ボルト	8				M8×25		
4	027100008	SPRING WASHER	スプリングワッシャ	8						
5	A98611380	PULLY	プーリー：ジュウドウ	1						
6	A99240730	WASHER	ワッシャ	2						
7	A99520010	PLATE	プレート	1						
8	011511020	BOLT	ボルト	4				M10×20		
9	027100016	SPRING WASHER	スプリングワッシャ	1						
10	020600016	NUT	ナット	1				M16		
11	060609004	GREASE NIPPLE	グリースニップル	1						
12	A98660230	V-BELT	Vベルト	2						
13	430210110	BELT GUIDE	ベルトガイド	2						
14	A22650260	BELT GUIDE	ベルトガイド	1						
15	010810820	BOLT	ボルト	2						
16	399760120	ROLLER	ローラ	1						
17	040109122	BEARING	ボールベアリング	2						
18	399235640	COLLAR	カラー	1						
19	399431120	BOLT	ボルト	1						
20	020800014	NUT	ナット	1				M14 (細目)		
21	A22600370	TENSION ARM	テンションアーム	1						
22	398510260	BUSH	ブッシュ	2						
23	026100020	WASHER	ワッシャ	1						
24	036100020	SNAP RING	スナップリング	1						
25	A98220220	SPRING	スプリング	1						
26	A98221030	SPRING	スプリング：クラッチ	1						
27	A98230790	WIRE	ワイヤ：PTO クラッチ	1						
28	A24350102	CLUTCH LEVER	クラッチレバーササエ	1						
29	011511025	BOLT	ボルト	2				M10×25		
30	A24100602	CLUTCH LEVER	クラッチレバー	1						
31	398510310	BUSH	ブッシュ	2						
32	060610000	GREASE NIPPLE	グリースニップル	2						
33	026100014	WASHER	ワッシャ	1						
34	036100015	SNAP RING	スナップリング	1						
35	026100008	WASHER	ワッシャ	1						

FIG.208 フロント P.T.O  
FRONT P.T.O



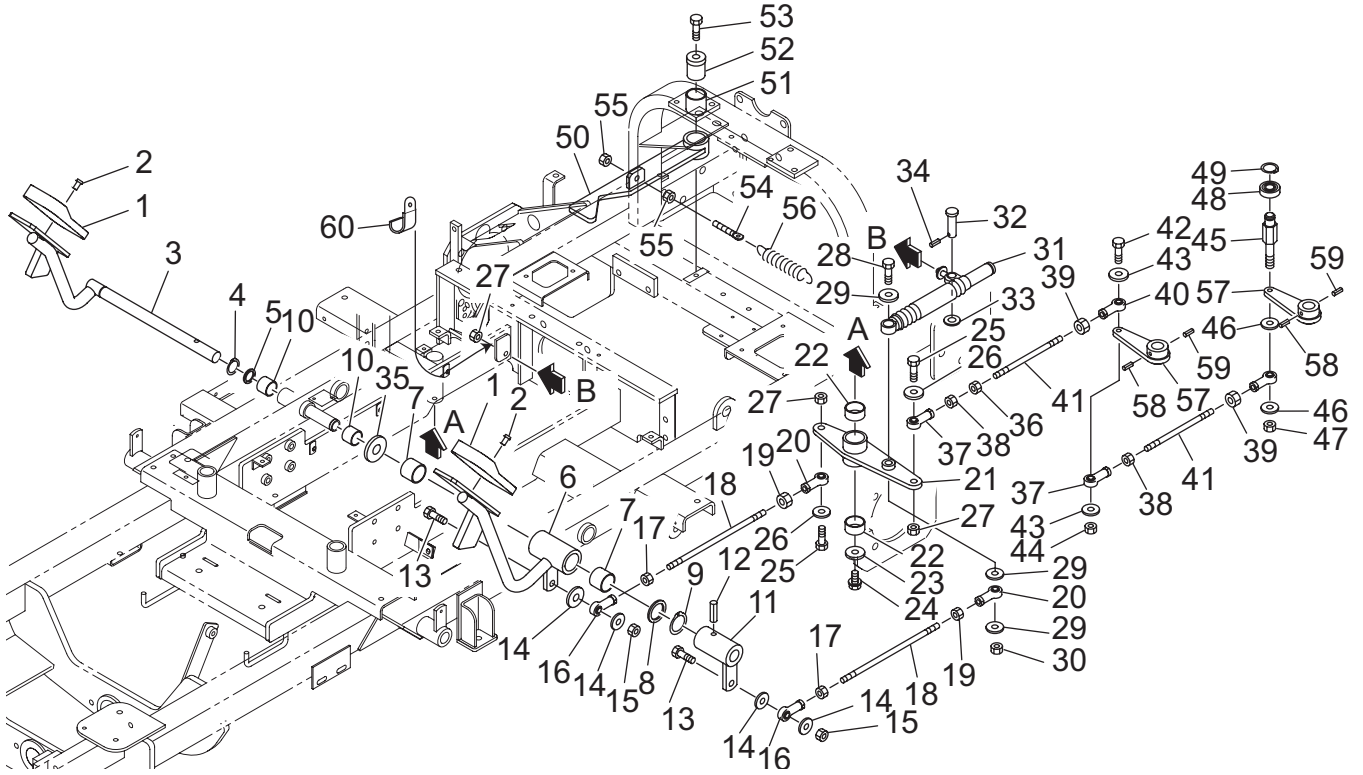
見出番号 KeyNo	部品番号 Parts No	部品名称 Parts Name	台当個数 Qty				互換性 R/P	適応号機 Application	型寸 Description	備考 Remarks
			ALL	M	T	HD				
36	030102516	PIN	1							
37	398181090	GRIP	1							
38	498110820	RUBBER	1							
39	020700010	NUT	1					M10		
40	A98120730	RUBBER	1							
41	398750150	BAND	3							
42	010810820	BOLT	4					M8x20		
43	498221171	SPRING	1							
44	A46200250	SAFETY SWITCH	1							
45	398750130	BAND	1							
46	A22080081	UNIVERSAL JOINT	1							
47	011511225	BOLT	3					M12x25		
48	060610000	GREASE NIPPLE	1							
49	A98221190	SPRING	1							
50	010310812	BOLT	1							

FIG.209 H.S.T コントロール  
H.S.T CONTROL



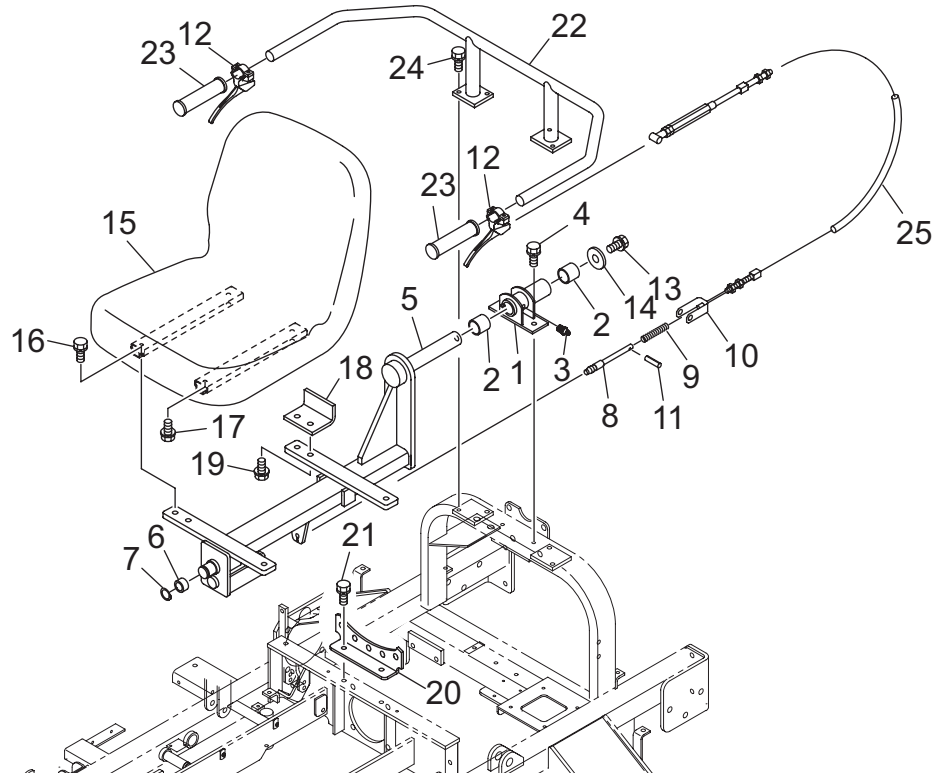
見出番号 KeyNo	部品番号 Parts No	部品名称 Parts Name	台当個数 Qty				互換性 RP	適応号機 Application	型寸 Description	備考 Remarks
			ALL	M	T	HD				
1	398118880	PEDAL	2							
2	398340540	CLIP	2							
3	A58100310	PEDAL	1							
4	036100015	SNAP RING	1							
5	A99230200	COLLAR	1							
6	A58100291	PEDAL	1							
7	398510360	BUSH	2							
8	A98340020	WASHER	1							
9	036100022	SNAP RING	1							
10	398510840	BUSH	2							
11	A21150110	TRUNNION LEVER	1							
12	030300636	SPRING PIN	1							
13	010310830	BOLT	2					M8×30		
14	026100008	WASHER	4							
15	022300008	NUT	2					M8		
16	334800360	RODEND	2							
17	020900008	NUT	2					M8		
18	A99320030	ROD	2							
19	020109125	NUT	2							
20	334800420	TIE ROD ; L	2							
21	A21100120	ARM	1							
22	398512110	BUSH	2							
23	026109011	WASHER	1					8.4×30×4.5		
24	011510816	BOLT	1					M8×16		
25	010310830	BOLT	2					M8×30		
26	026100008	WASHER	2							
27	022300008	NUT	2					M8		
28	010310855	BOLT	1					M8×55		
29	026100008	WASHER	3							
30	022300008	NUT	1					M8		
31	A98010030	DAMPER	1							
32	031310825	PIN	1					φ8×25		
33	026100008	WASHER	1							
34	030102516	SPLIT PIN	1							
35	A99231420	COLLAR	1							

FIG.209 H.S.T コントロール  
H.S.T CONTROL



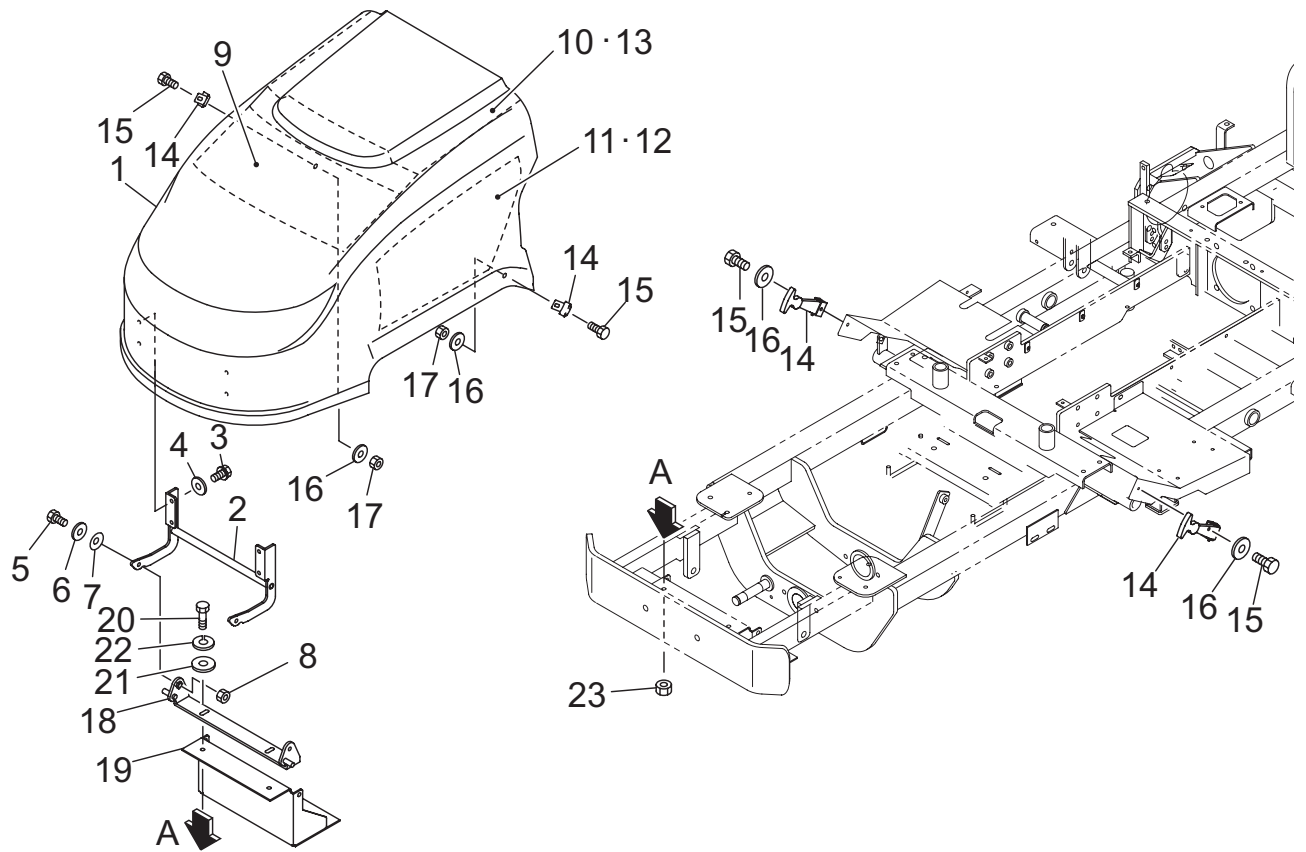
見出番号 KeyNo	部品番号 Parts No	部品名称 Parts Name	台当個数 Qty				互換性 R/P	適応号機 Application	型寸 Description	備考 Remarks
			ALL	M	T	HD				
36	022300008	NUT	ナット	1				M8		
37	334800360	RODEND	ロッドエンド	2						
38	020900008	NUT	ナット	2				M8		
39	020109125	NUT	ナット：M8-L..H	2						
40	334800420	TIE ROD ; L	タイロッドエンド：L	2						
41	A21250040	ROD	ロッド	2						
42	010310850	BOLT	ボルト	1				M8x50		
43	026100008	WASHER	ワッシャ	2						
44	022300008	NUT	ナット	1				M8		
45	A99431931	BOLT	ボルト	1						
46	026100008	WASHER	ワッシャ	2						
47	022300008	NUT	ナット	1				M8		
48	040146000	BEARING	ボールベアリング	1						
49	036100010	SNAP RING	スナップリング	1						
50	A21100131	NEUTRAL ARM	ニュートラルアーム	1						
51	398510150	BUSH	ブッシュ	1						
52	422530011	BOSS	ボス	1						
53	011510850	BOLT	ボルト	1						
54	A99430780	BOLT	デンデンボルト	1						
55	020900008	NUT	ナット	2				M8		
56	498221080	SPRING	スプリング	1						
57	A21150100	TRUNNION ARM	トラニオンアーム	2						
58	030300640	SPRING PIN	スプリングピン	2						
59	030303540	SPRING PIN	スプリングピン	2						
60	399111040	CLAMP	クランプ	1						

シート  
SEAT



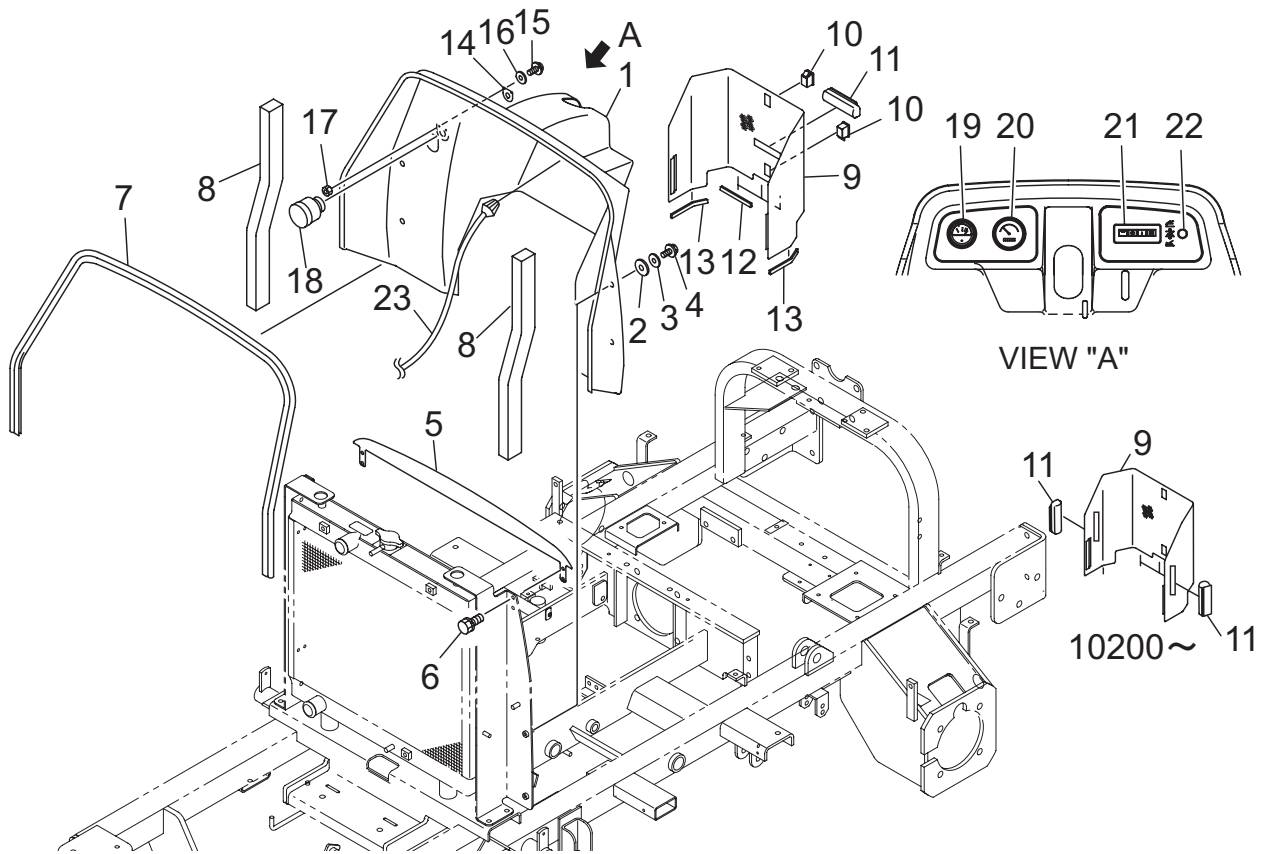
見出番号 KeyNo	部品番号 Parts No	部品名称 Parts Name	台当個数 Qty				互換性 RP	適応号機 Application	型寸 Description	備考 Remarks
			ALL	M	T	HD				
1	A58250190	SUPPORT ; ROLLING	サポート：ローリング	1						
2	398510520	BUSH	ブッシュ	2						
3	060610000	GREASE NIPPLE	グリスニップル	1						
4	011511050	BOLT	ボルト	2				M10×50		
5	A55500280	BRACKET	シートダイ	1						
6	A99230230	COLLAR	カラー	1						
7	036800015	SNAP RING	スナップリング	1						
8	324170070	GUIDE PIN	ガイドピン	1			~100070			
	A55530020	SHEET PIN	シートピン	1			100071~			
9	398213420	SPRING	スプリング	1						
10	A98230830	WIRE	ワイヤ：シート	1						
11	030300425	SPRING PIN	スプリングピン	1			~100070			
11a	031319032	PIN	ヒラアタマピン	1			100071~			
11b	026100005	WASHER	ワッシャ	1			100071~			
11c	030101010	SPLIT PIN	スプリットピン	1			100071~			
12	A99580110	LEVER	レバー	1						
13	011511020	BOLT	ボルト	1				M10×20		
14	026109013	WASHER	ワッシャ	1						
15	A55400040	SHEET	シート	1						
16	011510820	BOLT	ボルト	1				M8×20		
17	011510816	BOLT	ボルト	7				M8×16		
18	A55520050	PLATE	プレート	1						
19	011510816	BOLT	ボルト	1				M8×16		
20	A55310081	SHEET BRACKET	シートブラケット	1						
21	011511020	BOLT	ボルト	2				M10×20		
22	A55600071	SAFETY	セイフティ：グリップ	1						
23	498190230	HANDLE	ハンドルニギリ	2						
24	011511025	BOLT	ボルト	4				M10×25		
25	385960640	COVER	カバー：コルゲートチューブ	1						

FIG.211 ボンネット  
BONNET



見出番号 KeyNo	部品番号 Parts No	部品名称 Parts Name	台当個数 Qty				互換性 R/P	適応号機 Application	型寸 Description	備考 Remarks
			ALL	M	T	HD				
1	A50100021	BONNET	ボンネット：SG280	1						
2	A50130020	STAY	ボンネットササエ	1						
3	011510820	BOLT	ボルト	4				M8x20		
4	026100008	WASHER	ワッシャ	4						
5	010331040	BOLT	ボルト	2				M10x40		
6	026100010	WASHER	ワッシャ	2						
7	399340320	SPRING WASHER	サラバネ：10	2						
8	020900010	NUT	ナット	2				M10		
9	A98130320	SPONGE	スポンジ：BCF	1						
10	A98130330	SPONGE	スポンジ：BCR	1						
11	A98130340	SPONGE	スポンジ：BL	1						
12	A98130350	SPONGE	スポンジ：BR	1						
13	A98130270	SPONGE	スポンジ：ボンネットリア	1						
14	A50400010	HANGER ASSY	ハンガ ASSY	2						
15	010110616	BOLT	ボルト	4				M6x16		
16	026100006	WASHER	ワッシャ	2						
17	021300006	NUT	ナット	2				M6		
18	A50130050	BONNET	ボンネットササエ	1						
19	A48100220	BATTERY HOLDER	バッテリーダイ	1						
20	010310860	BOLT	ボルト	2				M8x60		
21	026100008	WASHER	ワッシャ	2						
22	027100008	SPRING WASHER	スプリングワッシャ	2						
23	020910008	NUT	ナット	2				M8		

ダッシュボード  
 FIG.212  
 DASH BOARD

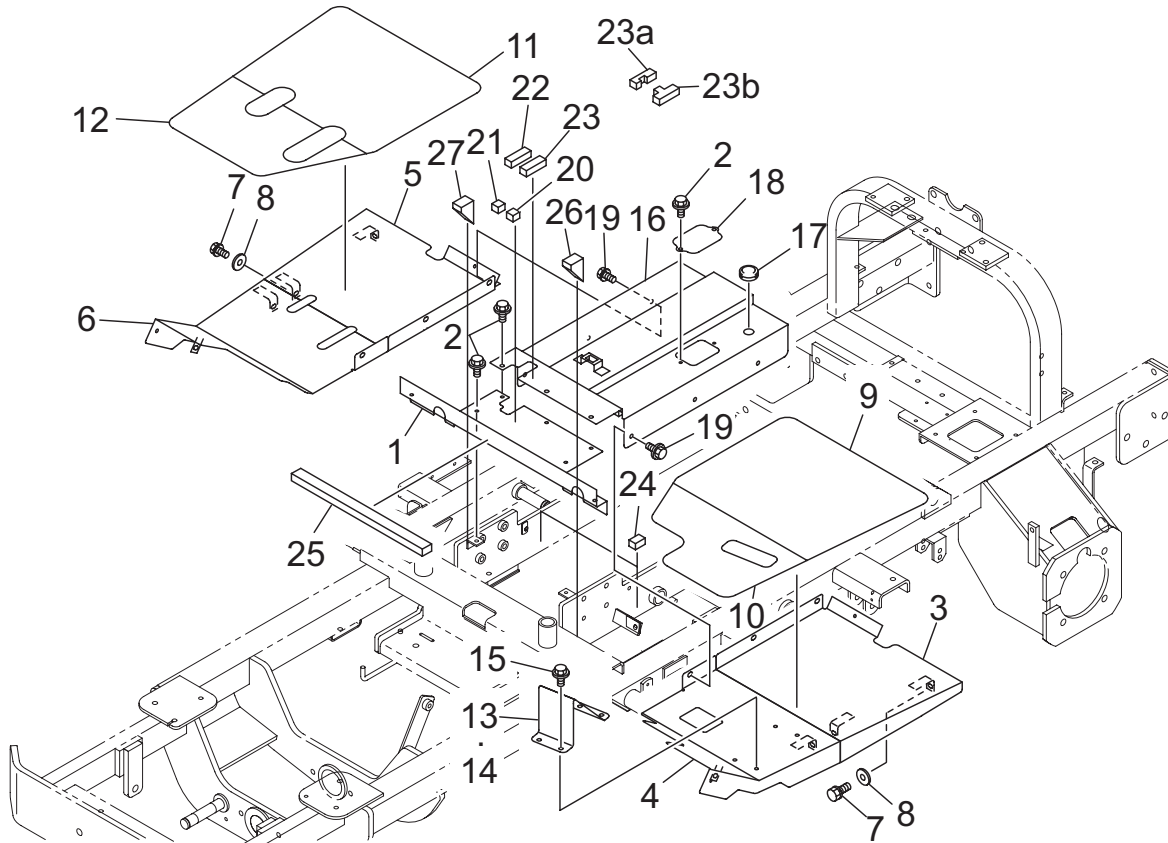


見出番号 KeyNo	部品番号 Parts No	部品名称 Parts Name	台当個数 Qty				互換性 RP	適応号機 Application	型寸 Description	備考 Remarks
			ALL	M	T	HD				
1	A50310401	DASH BOARD	ダッシュボード	1						
2	398113760	RUBBER	ゴム	4						
3	026109106	WASHER	ワッシャ	4						
4	010809003	BOLT	フランジボルト	4				M8x20 (クロ)		
5	A50300111	PLATE	シャフウバン：カバー	1						
6	011310616	BOLT	ボルト	4				M6x16		
7	A98110160	RUBBER	トリムゴム	1						
8	A98130300	SPONGE	スポンジ	2						
9	A50310390	COVER	カバー：ダッシュボード	1				~10199		
	A50310391	COVER	カバー：ダッシュボード	1				10200~		
10	A98330160	PANEL	パネルファスナー	2						
11	398181770	GRIP	グリップ	1				~10199		
	398181770	GRIP	グリップ	2				10200~		
12	A98120670	SHIM RUBBER	シームゴム	3						
13	A98120680	SHIM RUBBER	シームゴム	2						
14	A50710301	SWITCH PLATE	スイッチプレート	1						
15	015150412	SCREW	スクリュ	2				M4x12		
16	026100004	WASHER	ワッシャ	2						
17	020100004	NUT	ナット	2				M4		
18	385201641	SWITCH ASSY	スイッチ ASSY	1						
19	385710060	METER	オンドケイ	1						
20	485450010	METER	タコメータ	1						
21	385100950	LAMP ASSY	ランプ ASSY	1						
22	385202000	SWITCH ASSY	スイッチ ASSY	1						
23	385350280	SHAFT	フレキシブルシャフト	1						



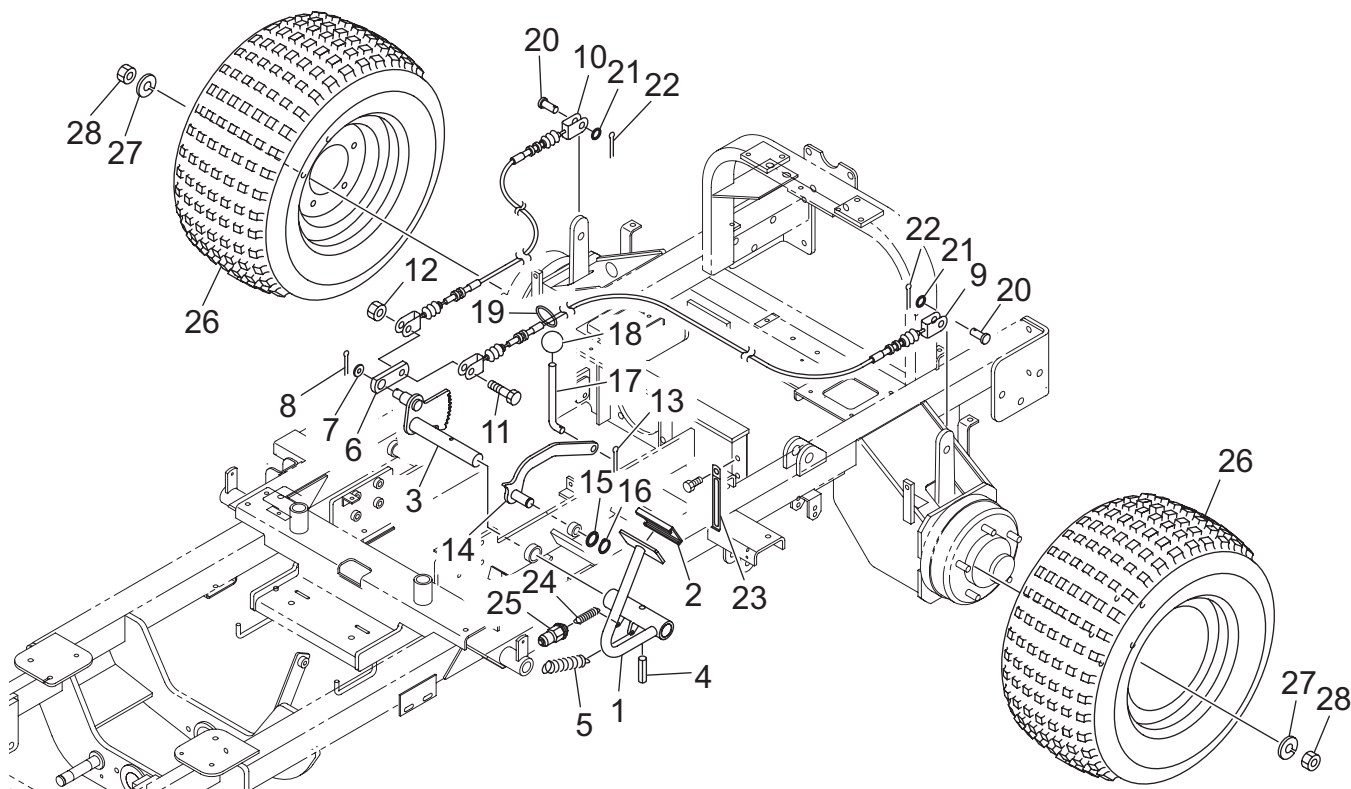


ステップ  
STEP  
FIG.214



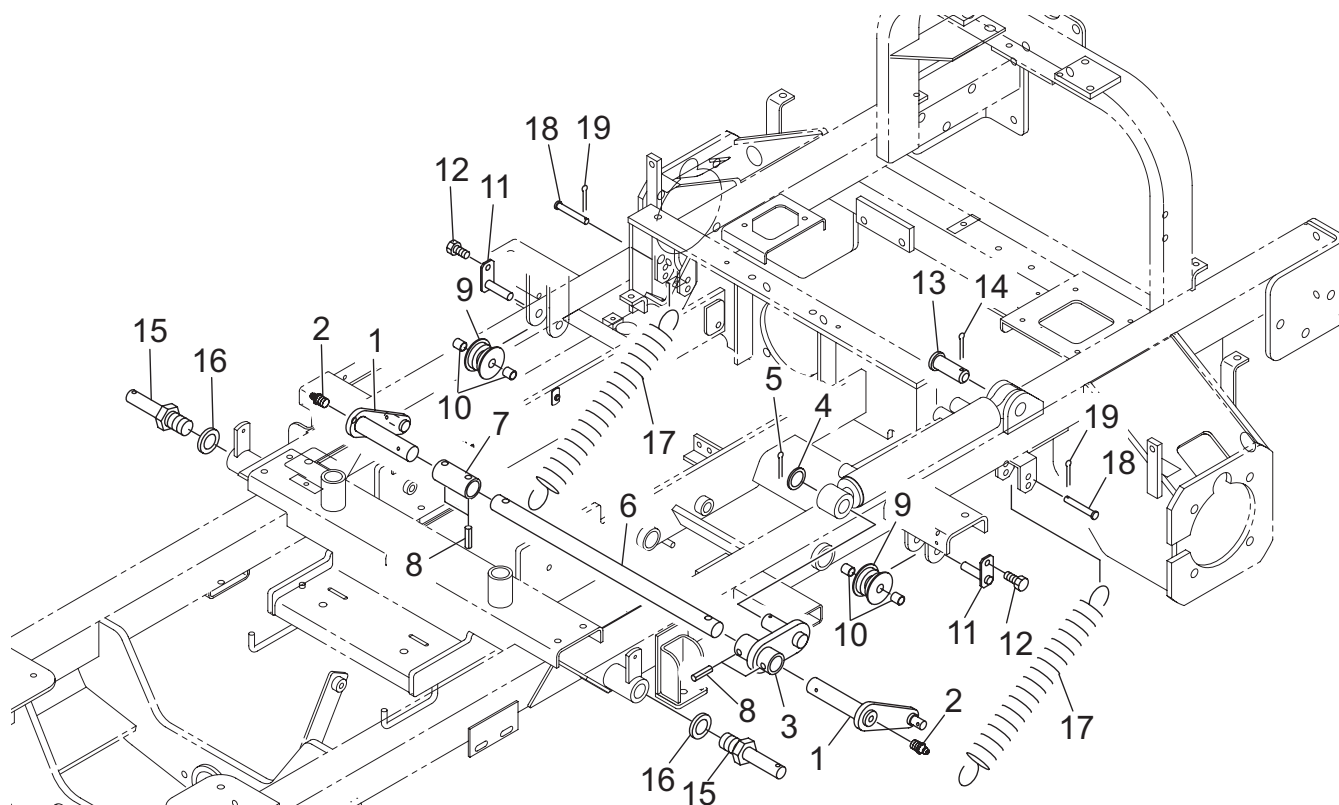
見出番号 KeyNo	部品番号 Parts No	部品名称 Parts Name	台当個数 Qty				互換性 RP	適応号機 Application	型寸 Description	備考 Remarks
			ALL	M	T	HD				
1	A50250170	PLATE	1							
2	010809001	BOLT	9					M6x12(ク口)		
3	A55200281	STEP ; LR	1							
4	A55200301	STEP ; LF	1							
5	A55200321	STEP ; RR	1							
6	A55200341	STEP ; RF	1							
7	011310616	BOLT	8					M6x16		
8	026109071	WASHER	8							
9	A55760320	FLOOR MAT ; LR	1							
10	A55760330	FLOOR MAT ; LF	1							
11	A55760340	FLOOR MAT ; RR	1							
12	A55760350	FLOOR MAT ; RF	1							
13	A55710020	FOOT REST	1							
14	A55780200	PLATE	1							
15	010809007	BOLT	4					M8x14(ク口)		
16	A55200260	STEP	1							
17	762872801	GROMET	1							
18	A55310060	PLATE	1							
19	010809004	BOLT	6					M6x20(ク口)		
20	A98130360	SPONGE	1				~100070			
21	A98130370	SPONGE	1				~100070			
22	A98130380	SPONGE	1				~100070			
23	A98130390	SPONGE	1				~100070			
23a	A98130410	SPONGE	1				100070~			
23b	A98130420	SPONGE	1				100070~			
24	A98130400	SPONGE	2				~100070			
24	A98130430	SPONGE	1				100070~			
25	A98133690	SPONGE	1							
26	A98130280	SPONGE	1							
27	A98130290	SPONGE	1							

FIG.215 ブレーキ、リヤホイール  
BRAKE AND REAR WHEEL



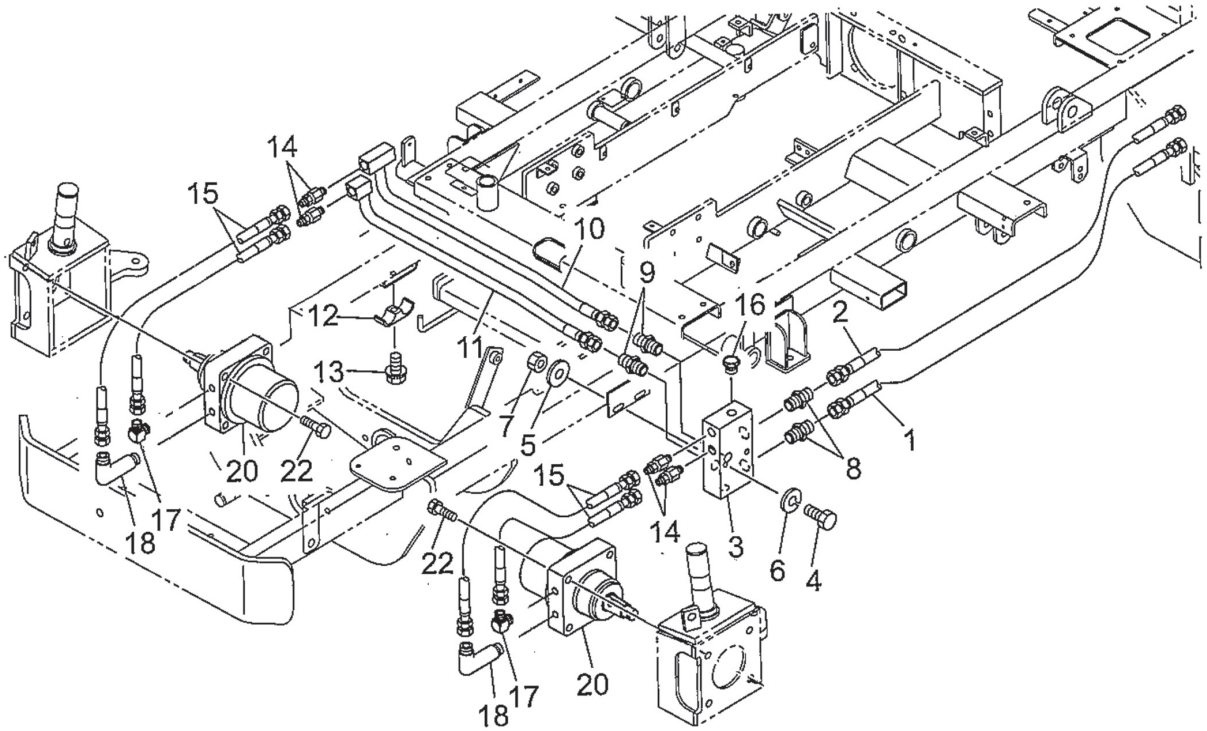
見出番号 KeyNo	部品番号 Parts No	部品名称 Parts Name	台当個数 Qty				互換性 R/P	適応号機 Application	型寸 Description	備考 Remarks
			ALL	M	T	HD				
1	A58100270	BRAKE PEDAL	ブレーキペダル	1						
2	398117790	RUBBER	ゴム	1						
3	A28400071	BRAKE	ブレーキ：アームシャフト	1						
4	030300840	SPRING PIN	スプリングピン	1						
5	A98220550	SPRING	スプリング	1						
6	A28750040	PLATE	プレート：ブレーキロック	1						
7	026100016	WASHER	ワッシャ	1				φ16		
8	030103232	SPLIT PIN	スプリットピン	1						
9	A98230810	WIRE	ワイヤ：ブレーキL	1						
10	A98230820	WIRE	ワイヤ：ブレーキR	1						
11	010311050	BOLT	ボルト	1				M10×50		
12	022400010	U NUT	Uナット	1				M10		
13	030103220	SPLIT PIN	スプリットピン	1						
14	A24100590	LEVER	レバー：ブレーキロック	1						
15	A99230200	COLLAR	カラー	1						
16	036100015	SNAP RING	スナップリング	1				φ15軸用		
17	A28520020	ROD	ロッド：ブレーキロック	1						
18	A99570140	NOB	ノブ	1						
19	398750120	BAND	バンド	1						
20	031311020	PIN	ヒラアタマピン	2				φ10×20		
21	026100010	WASHER	ワッシャ	2				φ10		
22	030103220	SPLIT PIN	スプリットピン	2						
23	399113620	CLAMP	クランプ	1						
24	498221171	SPRING	スプリング	1						
25	385201410	SWITCH ASSY	スイッチ ASSY	1						
26	A36000140	TIRE ASSY	タイヤ ASSY	2						
27	027100012	SPRING WASHER	スプリングワッシャ	10						
28	020109204	NUT	ナット	10						

モアリフト  
 FIG.216  
 MOWER LIFT



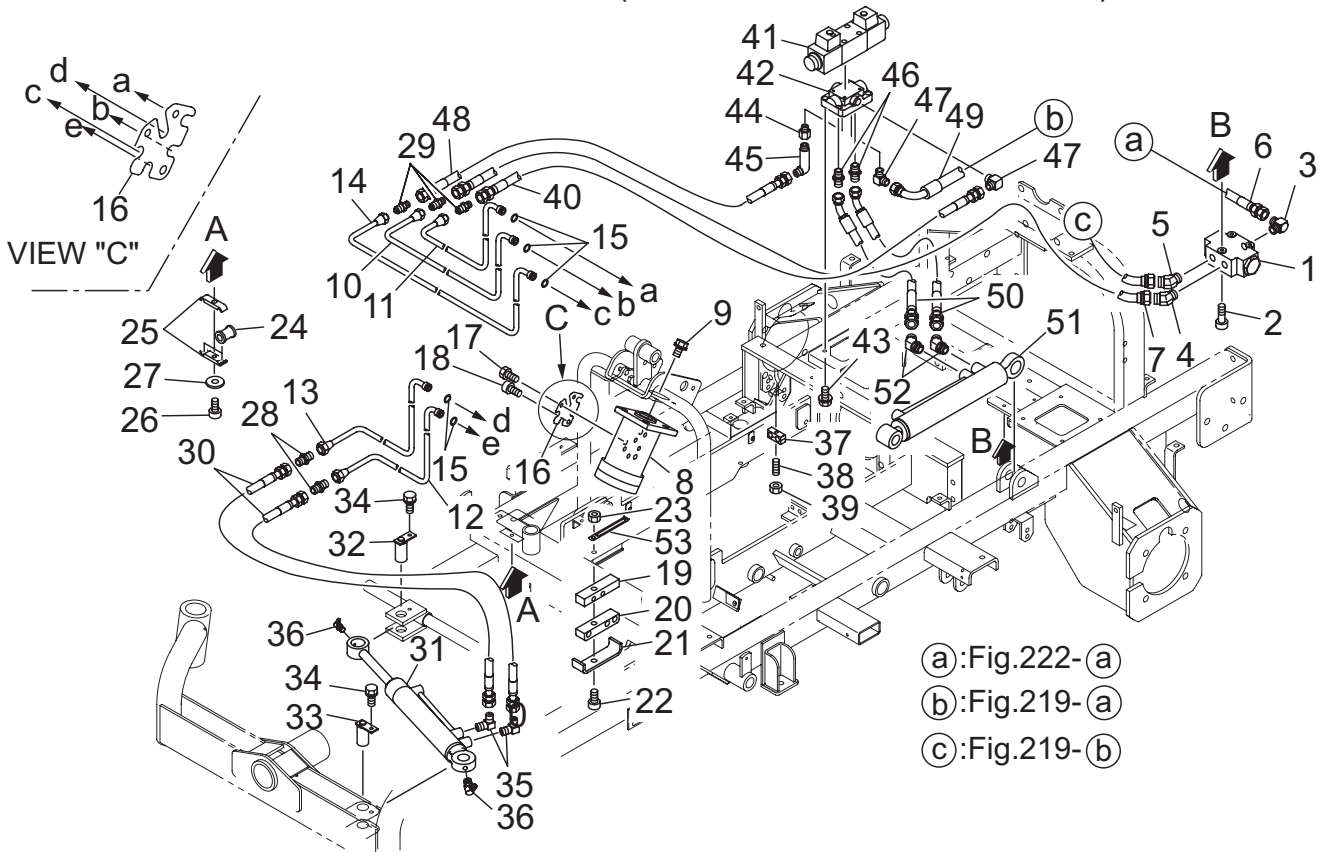
見出番号 KeyNo	部品番号 Parts No	部品名称 Parts Name		台当個数 Qty				互換性 RP	適応号機 Application	型寸 Description	備考 Remarks
				ALL	M	T	HD				
1	A98260310	ARM	アーム：チェーン	2							
2	060610000	GREASE NIPPLE	グリースニップル	2							
3	A44100641	ARM	アーム：シリンダ	1							
4	A99230550	COLLAR	カラー	1							
5	030104040	SPLIT PIN	スプリットピン	1							
6	A76260030	SHAFT	シャフト：アーム	1							
7	A76140060	BOSS	ボス	2							
8	030301040	SPRING PIN	スプリングピン	4							
9	A72110450	ROLLER	ローラ	2							
10	398511440	BUSH	ブッシュ	4							
11	A99560391	PIN	ピン	1							
12	011510816	BOLT	ボルト	2					M8×16		
13	A44420060	PIN	ピン	2							
14	030104040	SPLIT PIN	スプリットピン	1							
15	A99610760	PIN	ピン	2							
16	027100024	SPRING WASHER	スプリングワッシャ	2							
17	A98220561	SPRING	スプリング	2							
18	031310855	PIN	ヒラアタマピン	2					φ8×55		
19	031109020	SNAP RING	スナップピン	2							

FIG.217 ユアツ (フロントソウコウ)  
HYDRAULIC(FRONT AXLE)



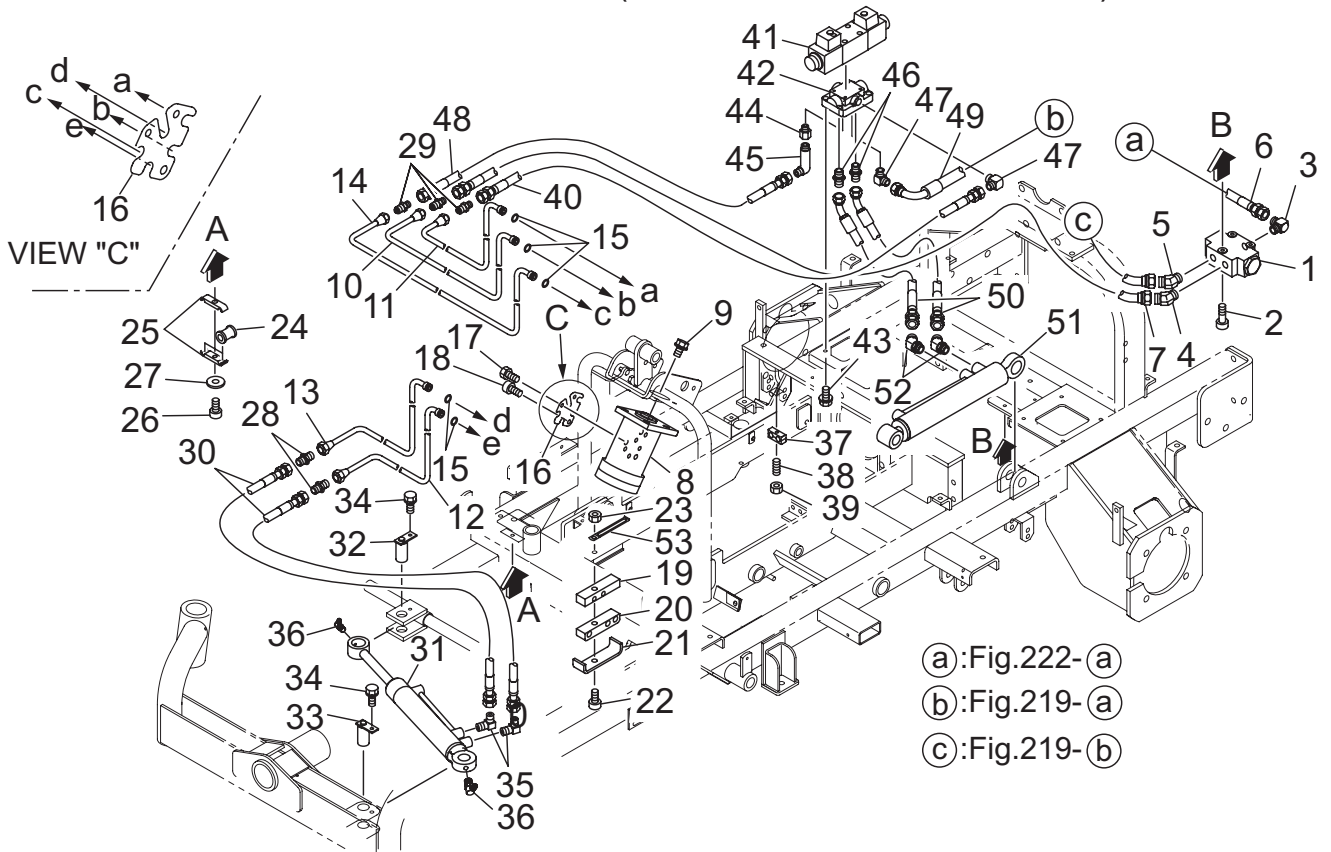
見出番号 KeyNo	部品番号 Parts No	部品名称 Parts Name	台当個数 Qty				互換性 R/P	適応号機 Application	型 寸 Description	備 考 Remarks
			ALL	M	T	HD				
1	A40400230	OIL PIPE	1							
2	A40400240	OIL PIPE	1							
3	A40370080	FLANGE	1							
4	010310855	BOLT	2					M8×55		
5	026100008	WASHER	2							
6	027100008	SPRING WASHER	2							
7	020900008	NUT	2					M8		
8	340670020	NIPPLE	2					G1/2×R1/2		
9	340670030	NIPPLE	2					G3/8×R3/8		
10	A40400250	OIL PIPE	1							
11	A40400260	OIL PIPE	1							
12	399101910	CLUMP	1							
13	011510835	BOLT	1					M8×35		
14	A41480020	BUSHING	4					G3/8×R3/8		
15	A40470850	OIL HOSE	4					G3/8 L650 20.5MPa		
16	064400030	PLUG	2							
17	A41240040	ELBOE 90	2					G3/8×7/8-14UNF		
18	A41240050	LONG ELBOE 90	2					G3/8×7/8-14UNF		
20	A40020310	MOTOR	2					ORBS-205-3AT		
22	010701265	BOLT	8					M12×65		

FIG.218 ユアツ (ステアリング モアリフト)  
HYDRAULIC(STEERING MOWOER LIFT)



見出番号 KeyNo	部品番号 Parts No	部品名称 Parts Name		台当個数 Qty				互換性 R/P	適応号機 Application	型寸 Description	備考 Remarks
				ALL	M	T	HD				
1	A40150090	VALVE ASSY	バルブ ASSY	1							
2	010700630	SET BOLT	ホロセットボルト	3						M6×30	
3	398480640	ELBOW 90	コネクタ(90エルボ)	1						G3/8×R3/8	
4	340670640	ELBOW 45	アダプタ(45エルボ)	1						G3/8×R3/8	
5	A41320280	ELBOW 45	アダプタ(45エルボ)	1						G1/4×R3/8	
6	A40471170	OIL HOSE	オイルホース：オスシート	1						G3/8 L720 10.5MPa	
7	A40470900	OIL HOSE	オイルホース：オスシート	1						G1/4 L920 10.5MPa	
8	334011180	STEERING CASE ASSY	ステアリングケース ASSY	1							
9	011611020	BOLT	ボルト	3						M10×20 (細目)	
10	A40400150	OIL HOSE	オイルパイプ：P	1							
11	A40400160	OIL HOSE	オイルパイプ：T	1							
12	A40400170	OIL HOSE	オイルパイプ：L	1							
13	A40400180	OIL HOSE	オイルパイプ：R	1							
14	A40400190	OIL HOSE	オイルパイプ：EF	1							
15	052110120	O RING	O リング	5						P12 1種 B	
16	334380050	PLATE	プレート	1							
17	011611020	BOLT	ボルト	2						M10×20 (細目)	
18	010709085	CAP SCREW	キャップスクリュ	1				~10115		M10×20 (細目)	
	011611020	BOLT	ボルト	1				10116~		M10×20 (細目)	
19	A98120710	RUBBER	ゴム	1							
20	A98120720	RUBBER	ゴム	1							
21	A40520040	PLATE	プレート	1							
22	010310860	BOLT	ボルト	1						M8×60	
23	022300008	NUT	ナット：U	1						M8	
24	198516390	BUSH	ブッシュ	2							
25	399101910	CLUMP	クランプ	1							
26	011510820	BOLT	ボルト	1						M8×20	
27	026100008	WASHER	ワッシャ	1							
28	340672920	NIPPLE	アダプタ	2						M14×G1/4	
29	A41210030	NIPPLE	ストレート	3						M16×G1/4	
30	A40470760	OIL HOSE	オイルホース：オスシート	2						G1/4 L1000 10.5MPa	
31	344952710	CYLINDER ASSY	シリンダ ASSY：PS	1							
32	399600140	PIN	ピン	1							
33	399600080	PIN	ピン	1							
34	011510812	BOLT	ボルト	2						M8×12	

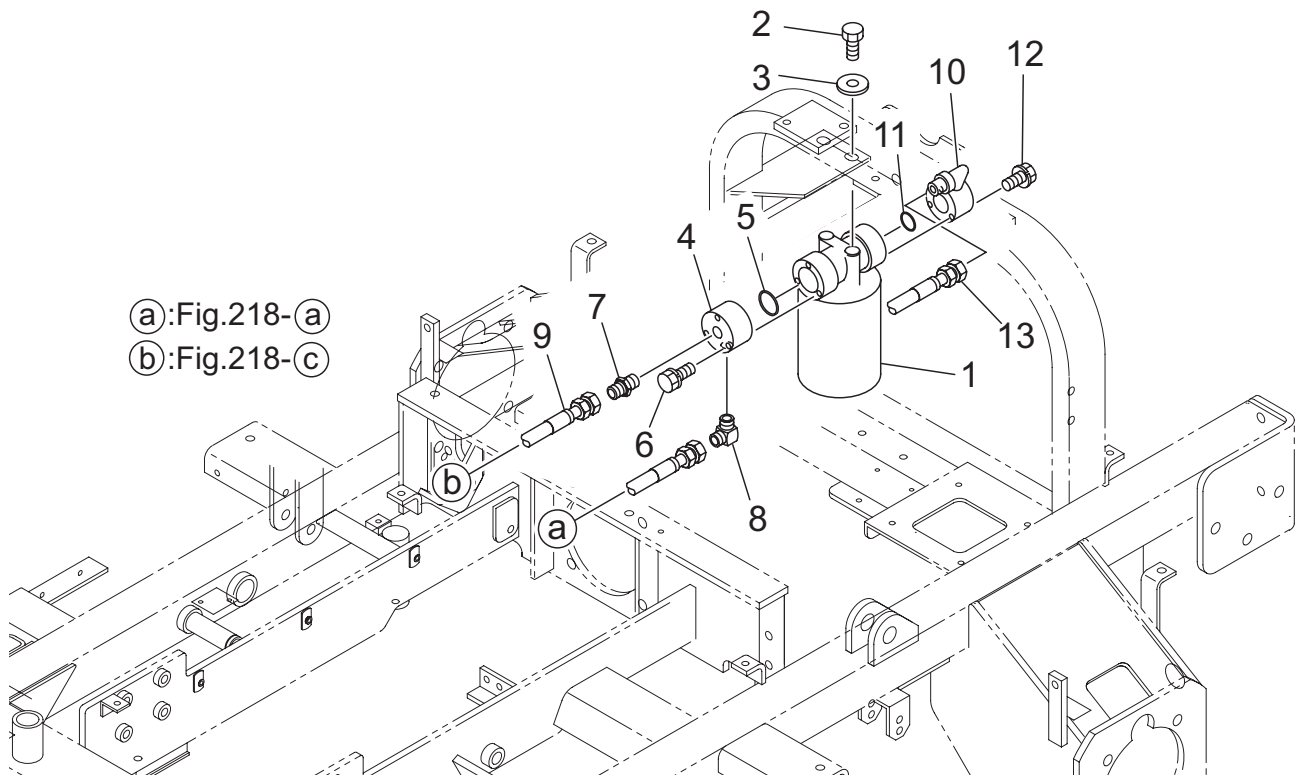
FIG.218 ユアツ (ステアリング モアリフト)  
HYDRAULIC(STEERING MOWOER LIFT)



(a):Fig.222- (a)  
(b):Fig.219- (a)  
(c):Fig.219- (b)

見出番号 KeyNo	部品番号 Parts No	部品名称 Parts Name	台当個数 Qty				互換性 R/P	適応号機 Application	型 寸 Description	備 考 Remarks
			ALL	M	T	HD				
35	340670280	ELBOW 90	アダプタ：90エルボ	2				G1/4xR1/4		
36	060640000	GREASE NIPPLE	グリスニップル90°	2				G1/4 L670 3.5MPa		
37	399113400	CLUMP	クランプ	4						
38	012110625	STUD BOLT	スタッドボルト	4				M6x25		
39	022400006	U NUT	U ナット	4				M6		
40	A40470890	OIL HOSE	オイルホース：オスシート	1				G1/4 L670 3.5 MPa		
41	A40010240	VALVE ASSY	バルブ ASSY	1						
42	A40520030	SUB PLATE	サブプレート	1						
43	010700630	SET BOLT	ホロセットボルト	2				M6x30		
44	340671680	NIPPLE	アダプタ：ブッシュ	1				Rc1/4xR1/4		
45	340671950	LONG ELBOE 90	アダプタ：90ロング	1				G1/4xR1/4		
46	340670170	NIPPLE	アダプタ：ストレート	2				G1/4xR1/4		
47	340670280	ELBOE 90	アダプタ：90エルボ	2				G1/4xR1/4		
48	A40470750	OIL HOSE	オイルホース：オスシート	1				G1/4 L650 10.5MPa		
49	A40470730	OIL HOSE	オイルホース：オスシート	1				G1/4 L350 3.5 MPa		
50	A40470740	OIL HOSE	オイルホース：オスシート	2				G1/4 L630 10.5MPa		
51	344953240	CYLINDER ASSY	シリンダ ASSY：PS	1						
52	340670290	ELBOE 45	アダプタ：45エルボ	2				G1/4xR1/4		
53	399113620	CLAMP	クランプ	1						

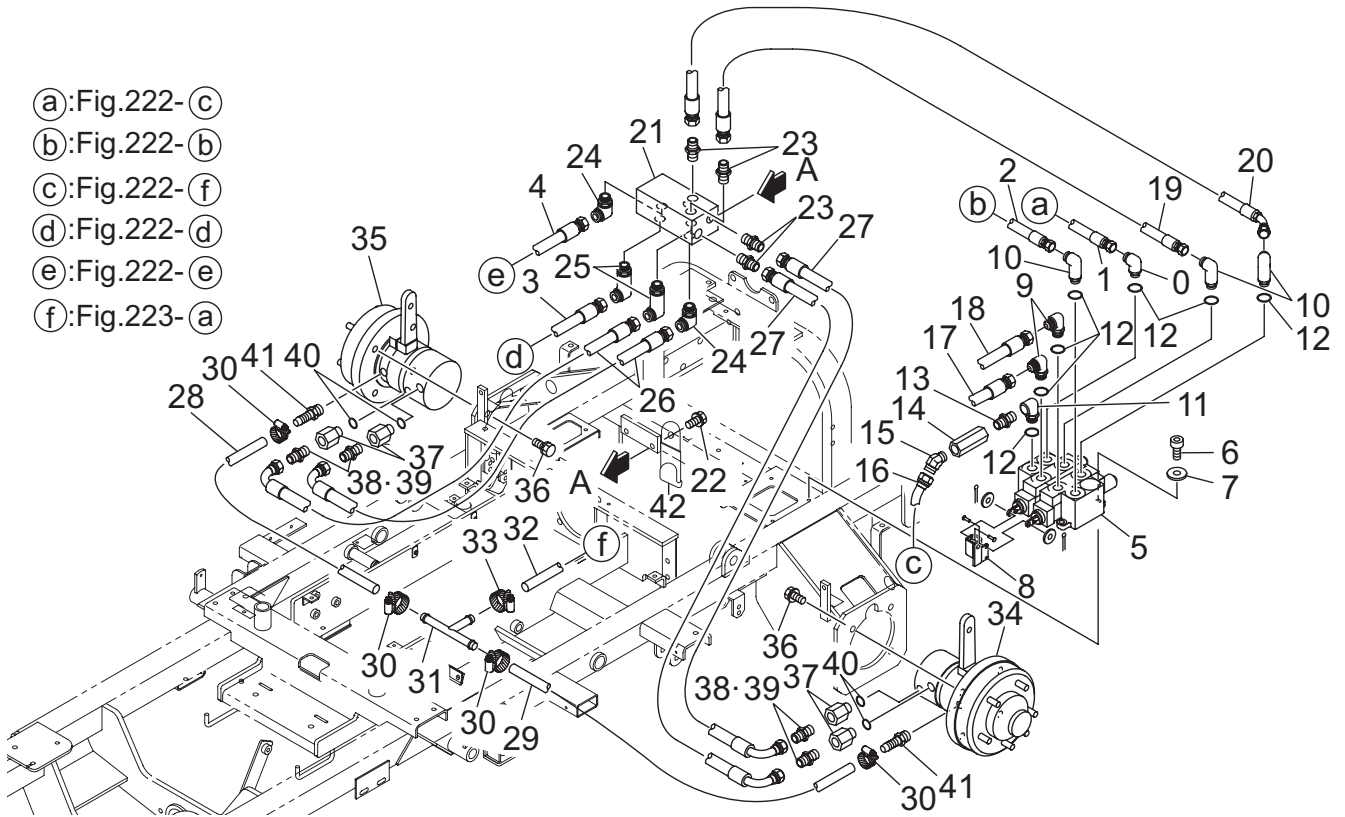
FIG.219 ユアツ (フィルタ)  
HYDRAULIC(FILTER)



見出番号 KeyNo	部品番号 Parts No	部品名称 Parts Name	台当個数 Qty				互換性 R/P	適応号機 Application	型寸 Description	備考 Remarks
			ALL	M	T	HD				
1	340050190	OIL FILTER ASSY	オイルフィルタ ASSY	1				10 $\mu$		
1a	340500780	CARTRIDGE	カートリッジ ASSY	1				1子部品		
1b	340750210	OIL FILTER	オイルフィルタボディ	1				1子部品		
2	011511020	BOLT	ボルト	2				M10 $\times$ 20		
3	026100010	WASHER	ワッシャ	2						
4	A40370100	FLANGE	フランジ：フィルタ	1						
5	052400250	O RING	Oリング	1				S25 1種 A		
6	011310640	BOLT	ボルト	3				M6 $\times$ 40		
7	340670030	NIPPLE	アダプタ	1				G3/8 $\times$ R3/8		
8	340670280	ELBOW 90	アダプタ：90エルボ	1				G1/4 $\times$ R1/4		
9	A40470880	OIL HOSE	オイルホース	1				G3/8 L720 10.5MPa		
10	A40400020	OIL PIPE	オイルパイプ	1						
11	052400250	O RING	Oリング	1				S25 1種 A		
12	011310640	BOLT	ボルト	3				M6 $\times$ 40		
13	A40470770	OIL HOSE	オイルホース：オスシート	1				G3/8 L650 3.5MPa		

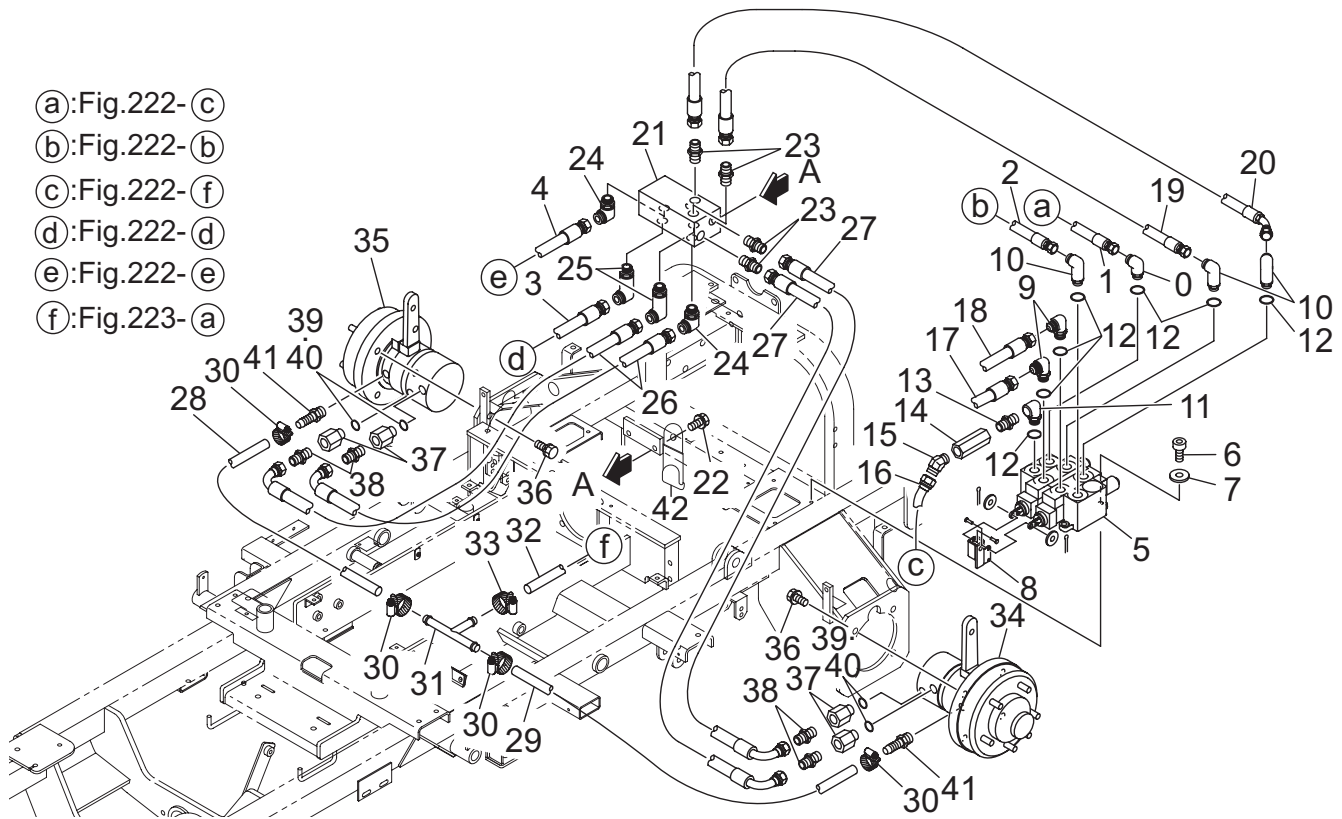


FIG.220 ユアツ (リヤソウコウ)  
HYDRAULIC(REAR AXLE)



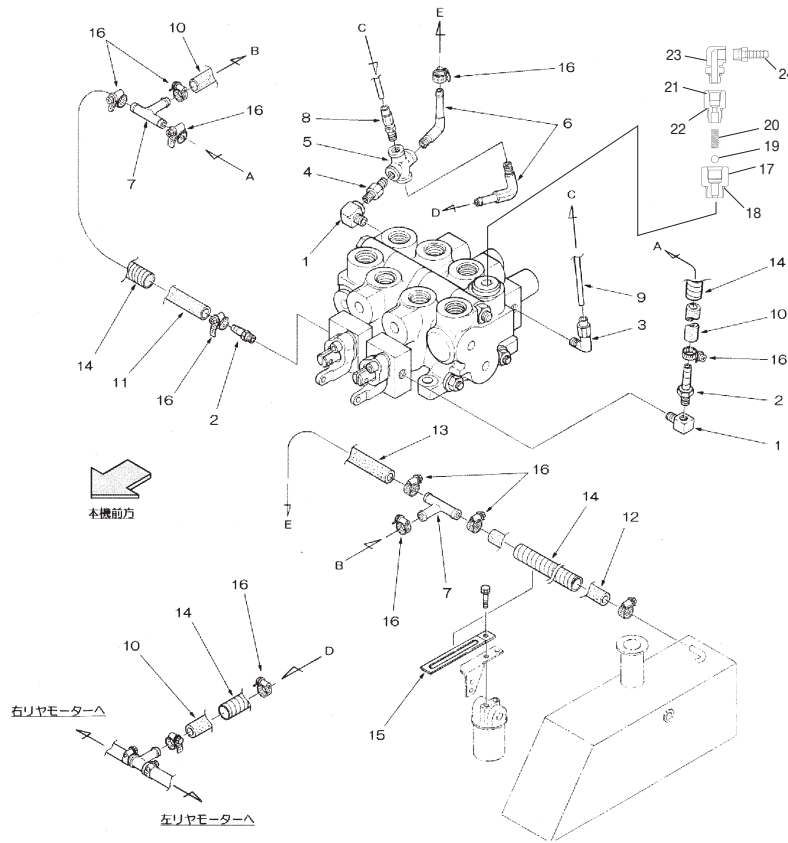
見出番号 KeyNo	部品番号 Parts No	部品名称 Parts Name	台当個数 Qty				互換性 R/P	適応号機 Application	型 寸 Description	備 考 Remarks
			ALL	M	T	HD				
1	A40470780	OIL HOSE	1					G1/2 L400		
2	A40470800	OIL HOSE	1					G1/2 L550		
3	A40470840	OIL HOSE	1					G1/2 L360		
4	A40470790	OIL HOSE	1					G1/2 L440		
5	340015632	CONTROL VALVE ASSY	1							
5a	340293653	LINK	2						340015632付属品	
5b	340293653	PIN	6						340015632付属品	
5c	340293653	WASHER	6						340015632付属品	
5d	340293653	SPLIT PIN	6						340015632付属品	
6	011510830	BOLT	4						M8×30	
7	026100008	WASHER	4							
8	A40220010	ARM	1							
9	340671790	ELBOW 90	3					G1/2×G1/2		
10	340672730	LONG ELBOW 90	3					G1/2×G1/2		
11	340673110	NIPPLE	1					Rc1/2×Rc1/2		
12	052110180	O RING	7							
13	A41110140	NIPPLE	1					G1/4×R1/2		
14	340015530	VALVE ASSY	1							
15	340670290	ELBOW 45	1					G1/4×R1/4		
16	A40470830	OIL HOSE	1					G1/4 L320		
17	A40400230	OIL PIPE	1							
18	A40400240	OIL PIPE	1							
19	A40470810	OIL HOSE	1					G1/2 L465		
20	A40470820	OIL HOSE	1					G1/2 L550		
21	A40370090	FLANGE	1							
22	011510835	BOLT	2						M8×35	
23	340670020	NIPPLE	4					G1/2×R1/2		
24	340630430	ELBOW 90	2					G1/2×R1/2		
25	340672850	LONG ELBOW 90	2					G1/2×R1/2		
26	A40470860	OIL HOSE	2					G1/2 L375		
27	A40470870	OIL HOSE	2					G1/2 L680		
28	A40460150	OIL HOSE	1				~10112	L920両切		
	A40460140	OIL HOSE	1				10113~			
29	340692400	OIL HOSE	1					L660両切		
30	398750430	HOSE BAND	4							

FIG.220 ユアツ (リヤソウコウ)  
HYDRAULIC(REAR AXLE)



見出番号 KeyNo	部品番号 Parts No	部品名称 Parts Name	台当個数 Qty				互換性 RP	適応号機 Application	型寸 Description	備考 Remarks
			ALL	M	T	HD				
31	340673410	NIPPLE	アダプタ：チーズ	1						
32	A40460130	OIL HOSE	オイルホース	1				L500両切		
33	398750430	HOSE BAND	ホースバンド	2						
34	A40020250	MOTOR	ユアツモータ	1						
35	A40020240	MOTOR	ユアツモータ	1						
36	011511230	BOLT	ボルト	8				M12×30		
37	340673080	NIPPLE	アダプタ：ソケット	4				Rc1/2×G1/2		
38	340670020	NIPPLE	アダプタ：ストレート	4				G1/2×R1/2		
39	A40990220	SEAL	ボンデットシール	4						
40	052400180	O RING	Oリング	4				P18		
41	340672570	HOSE NIPPLE	アダプタ：ホースニップル	2				R1/8		
42	399110340	CLAMP	クランプ	1						

FIG.220A ユアツ (ドレン)  
HYDRAULIC(DRAIN)



見出番号 KeyNo	部品番号 Parts No	部品名称 Parts Name	台当個数 Qty				互換性 R/P	適応号機 Application	型 寸 Description	備 考 Remarks
			ALL	M	T	HD				
1	340671200	ELBOW 90 アダプタ	2				~20107	R1/8xRc1/8		
2	340674010	NIPPLE アダプタ	2				~20107	R1/8xφ9.5		
3	340673310	ELBOW 90 アダプタ	1				~20107	R1/8		
4	A41110170	NIPPLE アダプタ	1				~20107	R1/8xR1/8		
5	A41170030	CROSS クロス	1				~20107	4-Rc1/8		
6	340673161	ELBOW 90 アダプタ	2				~20107	R1/8xφ9		
7	340673410	TEE アダプタ	2				~20107	3-φ9		
8	340673270	NIPPLE アダプタ	1				~20107	R1/8		
9	340693050	OIL HOSE オイルホース	1				~20107	φ4 L230		
10	A40460090	OIL HOSE オイルホース	3				~20107	φ15 L200		
	A41460110	OIL HOSE オイルホース	1				20108~			
11	A40460470	OIL HOSE オイルホース	1				~20107	φ15.2 L280		
12	340692410	OIL HOSE オイルホース	1				~20107	φ15 L180		
	A41460110	OIL HOSE オイルホース	1				20108~			
13	A40460460	OIL HOSE オイルホース	1				~20107	φ15.2 L120		
	A41460510	OIL HOSE オイルホース	1				20108~			
14	385891118	TUBE コルゲートチューブ	4				~20107	φ15 L150		
15	399113650	CLAMP クランプ	1							
16	398750430	BAND ホースバンド	10							
17	A41130040	NIPPLE アダプタ	1				20108~			
18	052110180	O RING Oリング	1				20108~			
19	048100011	STEEL BALL スチールボール	1				20108~			
20	398210710	SPRING スプリング	1				20108~			
21	A41130050	NIPPLE アダプタ	1				20108~			
22	052110140	O RING Oリング	1				20108~			
23	340671960	ELBOW90 アダプタ	1				20108~			
24	340672570	NIPPLE アダプタ	1				20108~			

