

# SHIBAURA

## PARTS LIST

## 部品表

# ST460 トラクタ

2019年 9月 SEP. 2019



# パーツリストの見方について

1) このパーツリストには下記型式が記載されています。

型式名	品目コード	表示型式	機関型式名	ミッション	ギヤングモア	油圧	共通スペック
ST460MJ-GSB	363200	ST460	N844LT-D-60 133704	12X12	無し	ポジション	シングルクラッチ ハワステ 微速なし 独立PTO PTO1段 折曲安全フレーム付
ST460MCJ-GSB	363204				無し		シングルクラッチ ハワステ 微速付き 独立PTO PTO2段 折曲安全フレーム付
ST460MCSW-GSB	363206			24X24	付き	ポジション	

エンジン関係部品はエンジン製造番号(EN.....)、シャーシ、ボディ関係部品は車台製造番号により管理されております。

塗装色 シャーシ : ブラック90 外装 TRレッド

2) リストの記載内容について

リストの記載内容は下記に示す番号に従って説明します。

見出番号 Key No	部品番号 Parts No	部品名称 Parts Name	台当個数 Q'ty				互換性	適応号機 Application	型 寸 Description	備 考 Remarks
			⑨		④					
①	②	③			④		⑤	⑥	⑦	⑧

- ①見出番号 イラストに付されている番号とリストの番号を一致させることにより、部品番号が索引出来ます。
- ②部品番号 部品を管理するための部品番号です。
- ③部品名称 部品の名称を英文・和文で表示してあります。
- ④個 数 見出し番号あたりの使用個数を表示してあります。
- ⑤互 換 性 部品変更による新部品と旧部品との互換性記号を表示してあります。
- ⑥適用号機 設計変更実施号機が表示してあります。
- ⑦型 寸 標準部品の型寸表示がしてあります。
- ⑧備 考 部品の仕様・説明等が表示してあります。
- ⑨型 式 個別の形式を表示してあります。

### 3) 記号、略語について

記号(部品変更による新部品と旧部品との互換性の表示は次の通りです。)

表示記号	内 容
*	部品供給不可(部品番号欄にこのマークがあるものは供給いたしません。)
A	新旧共に互換性あり(新旧部品は新旧製品のいずれにも取付け出来ます。)
B	新部品のみ互換性あり(新部品は新旧製品のいずれにも取付け出来ますが、旧部品は新製品に取付けることは出来ません。)
D	新旧部品の互換性なし(新部品は新製品、旧部品は旧製品にのみ取付け出来ます。)
E	追加部品であり適用号機欄に号機を記入。
F	廃止部品であり適用号機欄に号機を記入。
O	旧部品は在庫に限り供給、以降新部品を供給 (○マークを部品番号欄に旧部品番号備考欄に表示)
～×××××:製造番号 ……号機まで	
×××××～:製造番号 ……号機より	

### 略語 (Abbreviation)

ASSY :アセンブリ	R. H :ライト(右側)	OP :オプション	IN :吸気
Inc :…を含む	UP :上	d :直径	EX :排気
AR :所要	LOW :下	l :長さ	
Fr. :フロント(前)	S.T.D :標準	U.S :アンダーサイズ	
Re. :リヤ(後)	t :厚さ	O.S :オーバーサイズ	
L.H :レフト(左)	φ :直径	COMP :コンプリート(圧入,カシメ品)	

### 4) イラストについて

イラストにはASSY部品・単体部品が記載されていますが、必ずしも正確な形状を示すものではありません。正確な部品番号を見出すための目安となるものです。イラストに付されている番号とリストの見出番号を一致させることにより、その見出し番号から部品番号を知るようになっています。

## ご注文について

- 1) 部品をご注文の際は、部品番号・部品名称・個数をお知らせ下さい。
- 2) ご注文の部品は、原則として誤送以外の返品は認めません。
- 3) シバウラ製品には、**シバウラ 純正部品** を必ずご使用願います。

(市販の類似品を使用されますと早期破損や性能を悪くする原因となります。)

- 4) 部品価格は、別表の部品価格表を参照ください。

**※本部品表は予告なく変更することがあります。**

# How to consult parts list

1) This parts list contain following model.

Model	Code	Indication model	Engine model	Mission	GANG MOWER	Hyd - system	Specification
ST460MJ-GSB	363200	ST460	N844LT-D-60 133704	12X12	Without GANG MOWER	Position	Single cluch Power Steer W/O Cleep PTO Single Indepent PTO Rops
ST460MCJ-GSB	363204			24X24	Without GANG MOWER	Position	Single cluch Power Steer Cleep 2-Speed PTO Indepent PTO Rops
ST460MCS W-GSB	363206	With GANG MOWER					

Please confirm both engine serial number (addreviation ; EN\*\*\*\*) and charssis number, when place a spare parts order.

## 2) Description in list.

Items in the list are described below by Nos, in the table below.

- ① Index No. :By referring the No. in the illustrations to the same No., you can find the correct parts No..
- ② Parts No. :No. to control parts.
- ③ Name of parts :Name of parts is in dicated in English and Japanese.
- ④ Quantity :It represents the quantity of each part contained in reference No..
- ⑤ Interchangeability :Mark to show interchangeability when replacing former parts with new ones.
- ⑥ Applicable No. of machines :No. of machines for which design is changed.

見出番号 Key No	部品番号 Parts No	部品名称 Parts Name	台当個数 Q'ty				互換性	適応号機 Application	型 寸 Description	備 考 Remarks
			⑨		④					
①	②	③			④		⑤	⑥	⑦	⑧

- ⑦ Description : Specifications, descriptions, etc. of parts.
- ⑧ Remarks : Size of parts.
- ⑨ Model : Type

### 3) Mark and abbreviation.

Mark when parts are changed, interchangeability of new and former parts is shown as below.

Mark	Content
*	This mark appearing "Parts No." column indicates parts not to be supplied.
A	New and old parts are mutually interchangeable.
B	New parts can be substituted for old parts, but vice versa Thus, new part may be supplied to order asking for supply of old parts.
D	New and old parts are not interchangeable.
E	Indicated as "E" in "interchangeably" column. Its applicable serial number or
F	"F" mini tiller engine appears in "Application" column.
O	Old parts will be supplied until out of stock and thereafter new substitute parts will be supplied. (This mark appears in "Parts No." column and corresponding old numbers in "Remarks" column)
~ x x x x x : Up to x x x x x for serial numbers.	
x x x x x ~ : x x x x x and up for serial numbers.	

#### Abbreviation

ASSY	: Assenbly	R. H	: Right	OP	: Optional	IN	: Intake
Inc	: Including	UP	: Upper	d	: Diameter	EX	: Exhaust
AR	: Required	LOW	: Lower	l	: Length		
Fr.	: Front	S. T. D	: Standard	U. S	: Undersize		
Re.	: Reer	t	: Thickness	O. S	: Oversize		
L. H	: Left	φ	: Diameter	COMP	: Complete		

### 4) Illustrations

Illustrations present assemblies and individual piece parts not always precisely.

They are just guidelines to find correct parts codes. By comparing the index No. in the parts list with the same No. in the illustrations, you can know the parts No.

## How to order

- 1) When ordering some parts, designate the code No. , name of parts and quantity.
- 2) Returned parts order then those which were delivered by mistake are not accepted.
- 3) Be sure to use SHIBAURA genuine parts for SHIBAURA products. (Warranty does not cover when the use of parts which are not SHIBAURA service parts. )
- 4) Refer separated parts price list for prisec of parts.

✂This parts list may be modified without notice.

# 目 次 CONTENTS

図 番 FIG.NO.	装置名称 SUBJECT	ページ PAGE
<b>エンジン ENGINE</b>		
101	RADIATOR, BATTERY	ラジエタ、バッテリー 9
101A	RADIATOR	ラジエタ 11
102	CYLINDER BLOCK	シリンダブロック 12
103	CYLINDER HEAD	シリンダヘッド 14
104	ROCKER ARM, HEAD COVER	ロッカーアーム、ヘッドカバー 15
105	CRANK SHAFT, PISTION	クランクシャフト、ピストン 16
106	CAM SHAFT	カムシャフト 17
107	TIMING GEAR CASE, GOVERNAR	タイミングギヤケース、ガバナ 18
108	ALTERNATOR, WATER PUMP FAN	オルタネータ、ウオータポンプ、ファン 19
109	INJECTION PUMP, LINES	インジェクションポンプ、ラインイ 21
110	NOZZLE, HOLDER	ノズル、ホルダ 22
111	TURBOCHARGER, MUFFLER	ターボチャージャー、マフラ 23
112	STARTING MOTOR	スターテイングモータ 25
113	ALTERNATOR	オイルネータ 26
114	BALANCER	バランサー 27
<b>シャーシ CHASSIS</b>		
200	BATTERY STAND, HOLDER & HOOD LATCH	バッテリー、ホルダ & ボンネットラッチ 29
201	AIR CLEANER	エアクリーナ 30
202	FRONT AXLE	フロントアクスル 31
203	HYD-CYLINDER, STEERING	油圧シリンダ、ステアリング 33
204	4WD FRONT DIFFERENTIAL	4WDフロントデファレンシャル 34
205	4WD FRONT AXLE, FINAL	4WDフロントアクスル、ファイナル 36
206	CLUTCH CASE, SSS	クラッチケース、SSS 38
207	FFRONT TRANSMISSION GEARS ;UPPER ;SSS	フロントトランスミッションギヤ ;SSS上軸 40
208	FFRONT TRANSMISSION GEARS ;LOWER ;SSS	フロントトランスミッションギヤ ;SSS下軸 42
209	FRONT TRANSMISSION CASE, & SHIFT ;SSS	フロントミッションケース & シフト ;SSS 43
210	REAR TRANSMISSION PTO 1 SPEED ; UPPER SHAFT	リアトランスミッション ;PTO 1段 上軸 45
211	REAR TRANSMISSION PTO ; UPPER SHAFT	リアトランスミッション ;PTO 2段 上軸 47
212	HYDRAULIC CLUTCH ASSY ;PTO	油圧クラッチASSY ;PTO 49

# 目 次 CONTENTS

図 番 FIG.NO.	装置名称 SUBJECT	ページ PAGE
<b>シャーシ CHASSIS</b>		
213	REAR TRANSMISSION PTO 1 SPEED ; LOWER SHAFT	リヤトランスミッション;PTO 1段 下軸 50
214	REAR TRANSMISSION PTO 2 SPEED ; LOWER SHAFT	リヤトランスミッション;PTO 2段 下軸 51
215	REAR TRANSMISSION ; 4WD DROP BOX	リヤトランスミッション;4WD 53
216	REAR TRANSMISSION ; DIFF	リヤトランスミッション;デフ 55
217	WHEEL SHAFT, BRAKE	ホイールシャフト、ブレーキ 56
218	COLUMN SHIFT ; SSS	コラムシフト;SSS 58
219	CHANGE LEVERS 1 SPEED PTO	チェンジレバー;PTO 1段 60
220	CHANGE LEVERS 2 SPEED PTO	チェンジレバー;PTO 2段 61
221	FUEL TANK , FILTER	燃料タンク、フィルタ 62
222	CLUTCH & BRAKE PEDALS ;SSS	クラッチ&ブレーキペダル;SSS 64
223	STEPS , PLATFORM	ステップ、フロアマット 66
224	HYDRAULIC LIFT COVER , ARMS	油圧シリンダケース 68
225	HYDRAULIC CONTROL VALVE & LINKAGE ;W/DRAFT	油圧バルブカバー;ポジション 70
226	REMOTE VALVE ; 2-SPOOL	アタッチメントバルブ ;複動+単動デテント 72
227	REMOTE VALVE ; 2-SPOOL	アタッチメントバルブ ;単動デテント2連 73
228	POWER STEERING PUMP/HYD PUMP ;SSS	パワーステアリング & 油圧ポンプ ;SSS 74
229	PTO VALVE ;1-SPEEED PTO	PTOバルブ;PTO 1段 76
230	PTO VALVE ;2-SPEEED PTO	PTOバルブ;PTO 2段 77
231	STEERING ASSY ; TILT	ステアリングASSY;チルト 78
232	POWER STEERING & PIPING	パワーステアリング & 配管 79
233	BONNET	ボンネット 81
234	DASH BOARD	ダッシュボード 83
235	THROTTLE CONTROL	アクセルコントロール 84
236	INSTRUMENT PANEL	インストメントパネル 85
237	FENDER & RELATED PARTS	フェンダ & 取付部品 86
238	ROPS ; LOWER & SEAT ASSY	安全フレーム ;下側 &シートASSY 88
239	SAFETY ROPS ; UPPER	安全フレーム ;上側 89
240	SEAT & BRACKET ASSY	シート&シートダイASSY 90
241	ELECTRONIC PARTS (1)	電装品関係 (1) 91
242	ELECTRONIC PARTS (2)	電装品関係 (2) 93
243	NAME PLATE	ネームプレート 94

# 目 次 CONTENTS

図 番 FIG.NO.	装置名称 SUBJECT	ページ PAGE
----------------	-----------------	-------------

## シャーシ CHASSIS

244	SAFETY DECALS .....	安全銘板 .....	95
245	THREE POINTS LINKAGE .....	三点ヒッチ .....	96
246	FRONT WHEELS .....	フロントホイール .....	99
247	REAR WHEELS .....	リアホイール .....	100
248	AGRICULTURE TIRE (OPTION) .....	AGタイヤ(オプション) .....	101
249	GANG MOWER INSTALL PARTS(1) .....	ギヤングモア取付部品(1) .....	102
250	GANG MOWER INSTALL PARTS(2) .....	ギヤングモア取付部品(2) .....	103
251	GANG MOWER INSTALL PARTS(3) .....	ギヤングモア取付部品(3) .....	105
252	FRONT WEIGHT .....	ゼンブウエイト .....	106

## 部品番号順索引 NUMERICAL PARTS INDEX

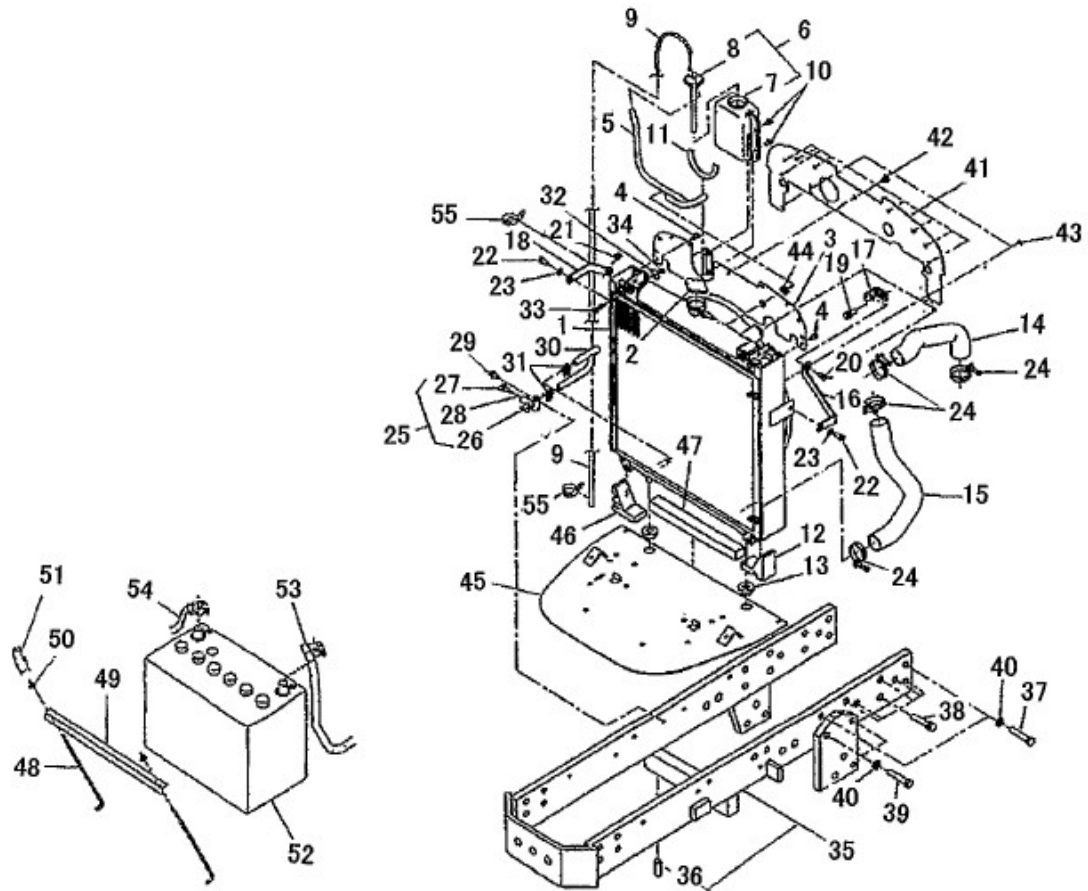
ENGINE .....	エンジン .....	108
CHASSIS .....	シャーシ .....	111



エンジン編  
(ENGINE)

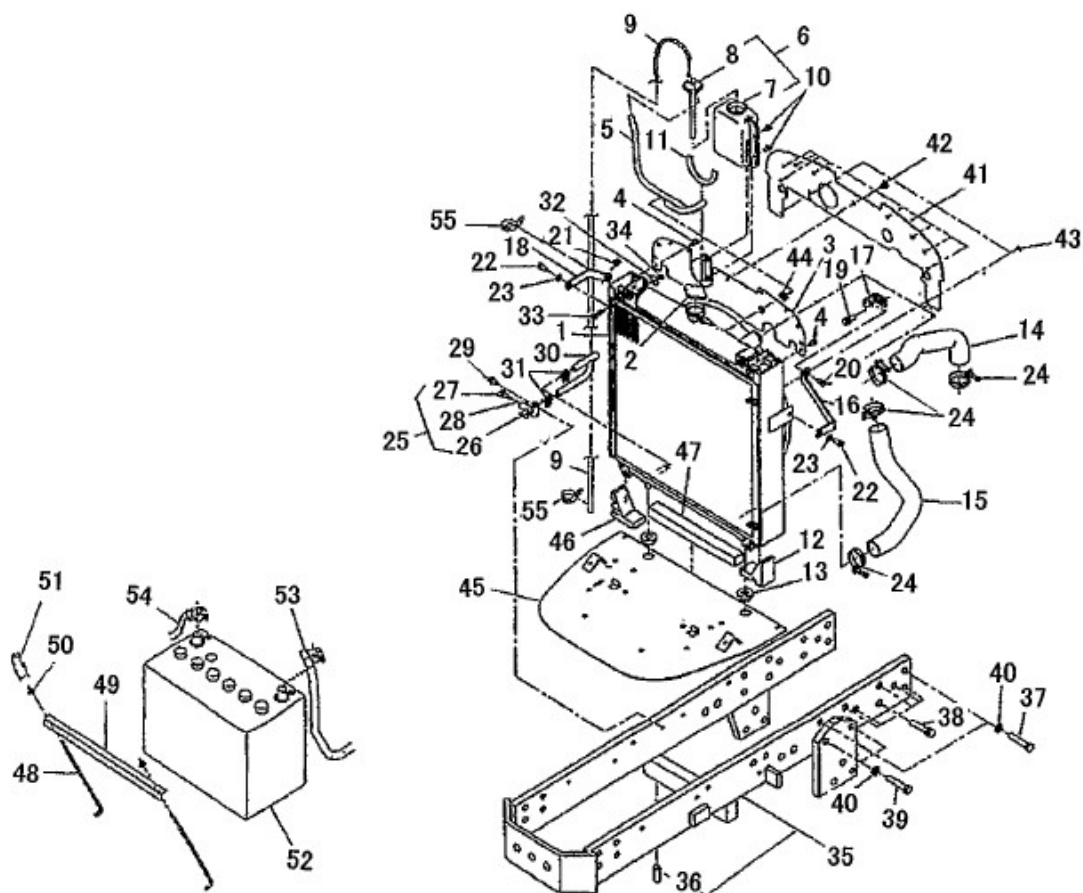
N844LT

ラジエタ、バッテリー  
FIG.101 RADIATOR, BATTERY



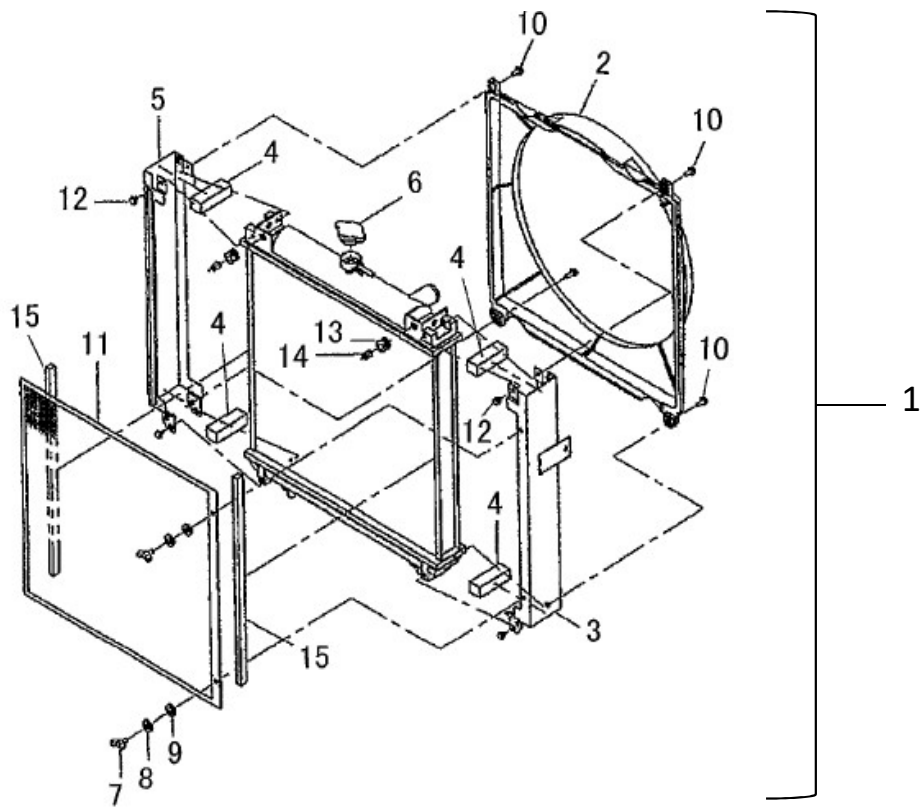
見出番号 KeyNo	部品番号 Parts No	部品名称 Part Name		台当個数 Q'ty			互換性	適応号機 Application	型寸 Description	備考 Remarks
				ALL						
1	31010 1201	RADIATOR ASSY	ラジエータASSY	1						
2	31011 0240	CAP	キャップ	1						
3	31035 3630	PLATE	シヤフウバン ;ラジエタウエ	1			~ 10039 10040 ~			
3	31035 4010	PLATE	シヤフウバン ;ラジエタウエ	1						
4	01081 0616	BOLT ;M6x16	ボルト	2						
5	31012 0290	OVER FLOW PIPE	オーバーフローパイプ	1						
6	31055 0110	TANK ASSY	タンク ASSY	1						
7	31056 0050	TANK	タンク	1						
8	31011 0190	CAP	キャップ	1						
9	06810 5710	VINYL TUBE	ビニルチューブ	1						
10	01081 0616	BOLT ;M6x16	ボルト	2						
11	39812 1020	RUBBER	ゴム	1						
12	39813 6250	SPONGE ;L.H	スポンジ ;L	1						
13	39811 9670	RUBBER	ゴム ;ラジエタササエ	2						
14	31016 1830	RADIATOR HOSE	ラジエタホースウエ	1						
15	31016 1890	RADIATOR HOSE	ラジエタホース ;シタ	1						
16	31031 1451	RADIATOR STAY ;L	ラジエタササエ ;L	1						
17	31031 1460	RADIATOR STAY ;L	ラジエタササエ ;L	1						
18	31031 1470	RADIATOR STAY ;R	ラジエータササエ ;R	1						
19	01151 1020	BOLT ;M10x20	ボルト	1						
20	01151 0816	BOLT ;M8x16	ボルト	1						
21	01151 0812	BOLT ;M8x12	ボルト	1						
22	01151 0820	BOLT ;M8x20	ボルト	2						
23	02610 0008	WASHER	ワッシャ	2						
24	06710 0043	HOSE BAND	ホースバンド	4						
25	31013 0260	COCK	ドレンコック	1						
26	31075 0060	PIPE ; DRAIN	ドレンパイプ	1						
27	31013 0270	COCK	ドレンコック	1						
28	05210 0040	O-RING	Oリング	1						
29	01081 0816	BOLT ;M8x16	ボルト	1						
30	36077 0160	FUEL PIPE	フユエルパイプ	1						
31	06710 0015	HOSE BAND	ホースバンド	2						
32	02610 9009	WASHER	ワッシャ	1						
33	01081 0630	BOLT ;M6x30	ボルト	1						
34	02240 0006	U NUT ;M6	Uナット	1						

ラジエタ、バッテリー  
FIG.101 RADIATOR, BATTERY



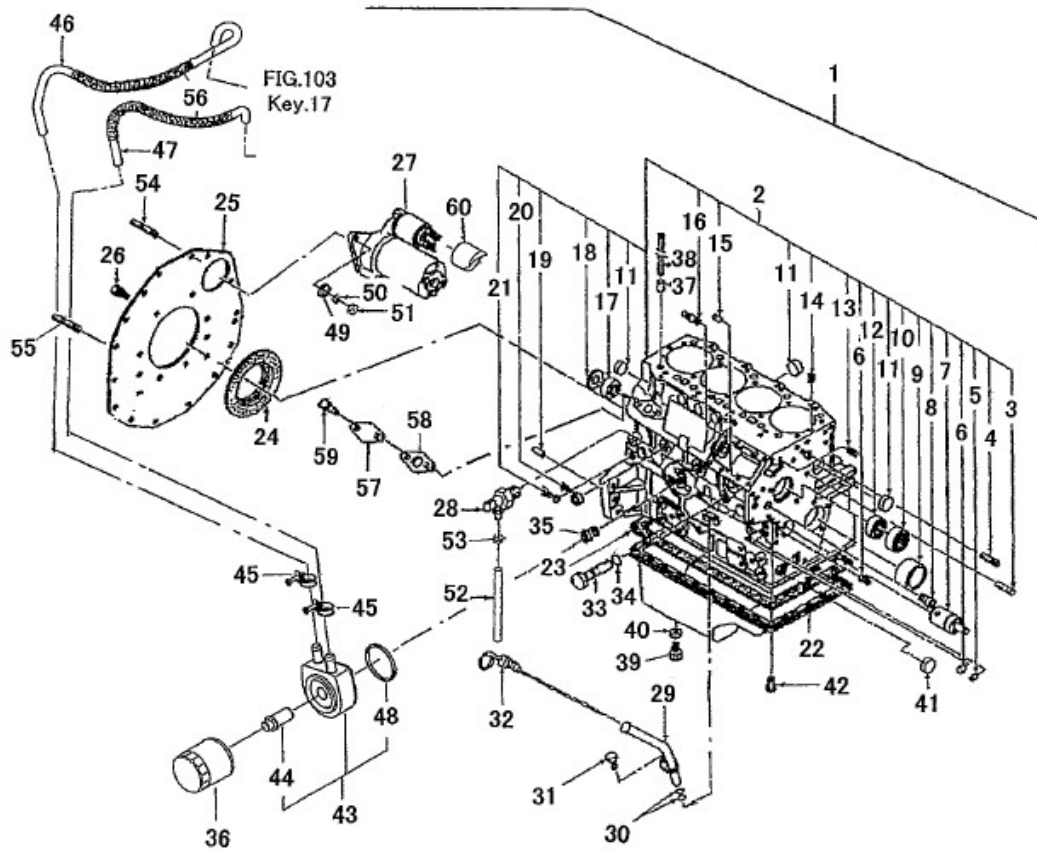
見出番号 KeyNo	部品番号 Parts No	部品名称 Part Name		台当個数 Q'ty		互換性	適応号機 Application	型 寸 Description	備 考 Remarks
				ALL					
35	33001 2150	FRONT SUPPORT ASSY	ゼンリンウケ ASSY	1					
36	03050 1025	DOWEL PIN	ノックピン	2					
37	01010 9552	BOLT ;M14x1.5-45L	ボルト	4					
38	01010 9305	BOLT ;M14x1.5-45L	ボルト	12					
39	01043 1465	BOLT ;M14x1.5-65L	ボルト	4					
40	02710 0014	SPRING WASHER	スプリングワッシャ	8					
41	39812 2340	RUBBER	ゴム ;シャフウ	1					
42	39834 0350	CLIP	クリップ	9					
43	39834 0340	CLIP	クリップ	2					
44	39811 3730	RUBBER	ゴム (7 x21x13)	1					
45	38910 2270	BATTERY STAND	バッテリースタンド	1					
46	39813 6310	SPONGE ;R.H	スポンジ ;R	1					
47	39813 6300	SPONGE	スポンジ	1					
48	38932 0140	BATTERY ROD	バッテリーロッド	2					
49	38931 0012	BATTERY HOLDER	バッテリーホルダ	1					
50	02310 0006	NUT ;M8	ナット	1					
51	49819 0090	CAP	キャップ	2					
52	38951 0840	BATTERY ;115D31R	バッテリー ;115D31R	1					
53	38565 0800	BATTERY CABLE ;+	バッテリーケーブル ;+	1					
54	38565 0450	BATTERY CABLE ;-	バッテリーケーブル ;-	1					
55	39875 0220	BAND	バンド	1					

ラジエタ ASSY  
FIG.101A RADIATOR ASSY



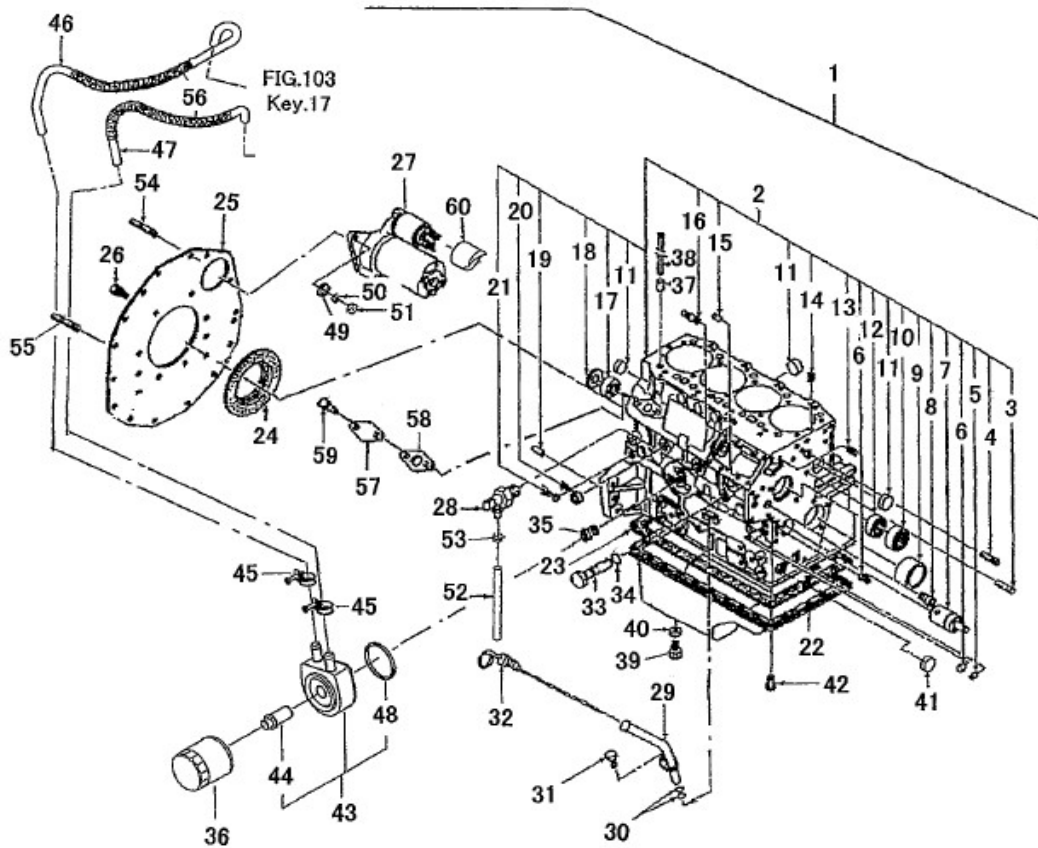
見出番号 KeyNo	部品番号 Parts No	部品名称 Part Name		台当個数 Q'ty		互換性	適応号機 Application	型寸 Description	備考 Remarks
				ALL					
1	31010 1201	RADIATOR ASSY	ラジエタ ASSY	1					
2	31025 0250	SHROUD	シユラウト	1					
3	31030 1120	RADIATOR STAY ;L	ラジエタササエ ;L	1					
4	39813 6220	SPONGE	スポンジ	4					
5	31030 1130	RADIATOR STAY ;R	ラジエタササエ ;R	1					
6	31011 0240	CAP	キャツプ	1					
7	01411 0612	WING BOLT	ウイングボルト	2					
8	02710 0006	SPRING WASHER	スプリングワツシヤ	2					
9	02610 0006	WASHER	ワツシヤ	2					
10	01115 0620	BOLT ;M6x20	ボルト	4					
11	31014 1040	NET	ボウチユウアミ	1					
12	01115 0612	BOLT ;M6x12	ボルト	4					
13	31019 0480	RUBBER	マウントラバー	2					
14	31019 0481	COLLAR	カラー	2					
15	39813 6330	SPONGE	スポンジ	2					

シリンダブロック  
FIG.102 CYLINDER BLOCK



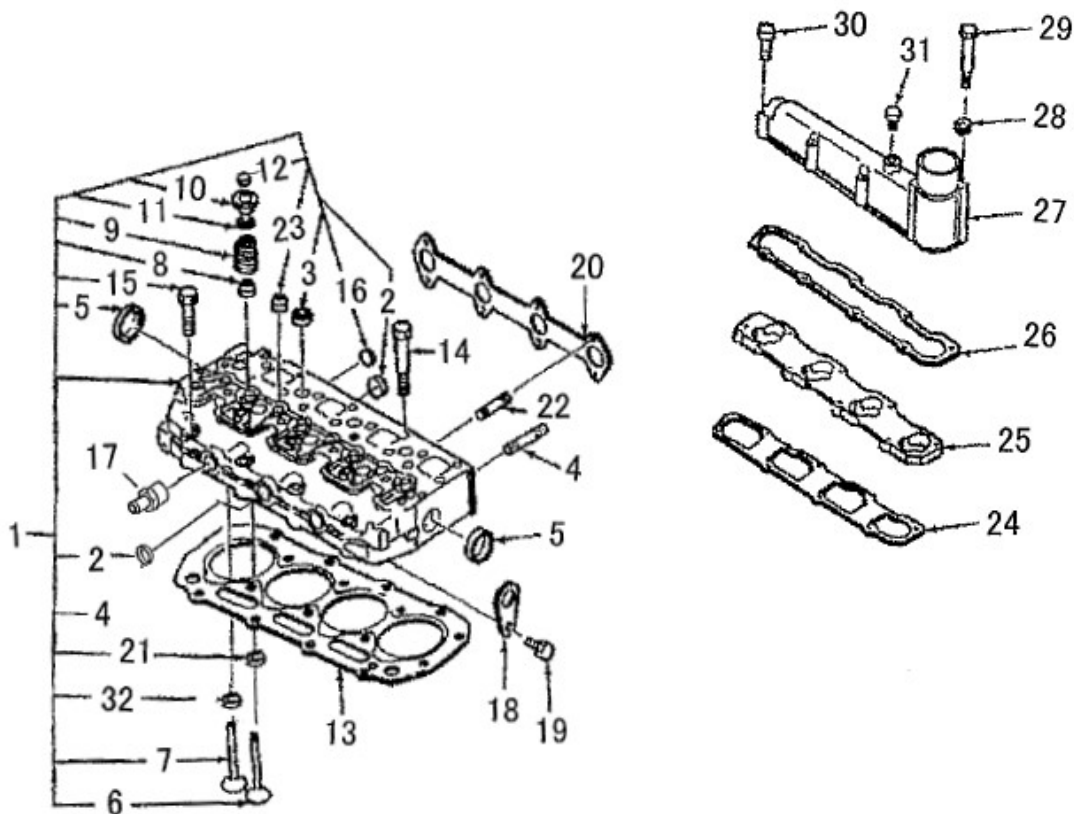
見出番号 KeyNo	部品番号 Parts No	部品名称 Part Name		台当個数 Q'ty		互換性	適応号機 Application	型寸 Description	備考 Remarks
				ALL					
1	*	LONG BLOCK	ロングブロック	1					
2	11010 1060	CYLINDER BLOCK	シリンダブロック COMPL	1					
3	01211 0660	STUD BOLT	スタッドホルト	1					
4	01211 0635	STUD BOLT	スタッドホルト	1					
5	19846 6010	PLUG	プラグ :8.4	3					
6	19846 6020	PLUG	プラグ :10.4	2					
7	16529 6260	SHAFT.IDLE GEAR	アイドルギヤシャフト CO	1					
8	19851 7090	BUSHING	ブッシュ	1					
9	19851 7222	BUSHING ;STD	ブッシュ ;STD	1					
10	04230 9018	NEEDLE BEARING	ニードルベアリング	1					
11	06420 9055	SEALING CAP	シーリングキャップ	5					
12	04230 9017	NEEDLE BEARING	ニードルベアリング	1					
13	03050 0616	DOWEL PIN	ノックピン	2					
14	03030 9005	SPRING PIN	スプリングピン	2					
15	03050 0612	DOWEL PIN	ノックピン	2					
16	01211 0820	STUD BOLT	スタッドホルト	3					
17	04010 6203	BALL BEARING	ボールベアリング	1					
18	06410 0045	EXPANSION PLUG	エクステンションプラグ	1					
19	03050 1025	DOWEL PIN	ノックピン	2					
20	06421 0025	SEALING CAP	シーリングキャップ	2					
21	19846 6030	PLUG	プラグ :6.5	4					
22	11070 8670	OIL PAN COMPL	オイルパン COMPL	1					
23	11099 6860	GASKET	ガスケット	1					
24	05020 9083	OIL SEAL	オイルシール	1					
25	11036 7740	PLATE	リヤプレート	1					
26	01151 0816	BOLT ;M8x16	ボルト	10					
27	18508 6530	MOTOR ASSY ;STARTIN	スターティングモータ	1					
28	19873 6270	COCK	ドレンコック	1					
29	11075 6070	GUIDE	ゲージガイド COMPL	1					
30	05210 9113	O-RING	Oリング	2					
31	01070 0610	BOLT ;M6x10	ボルト	1					
32	19841 6320	GAUGE COMPL	レベルゲージ COMPL	1					
33	14003 6220	VALVE ASSY ;RELIEF	リリーフバルブ ASSY	1					
34	05210 9078	O-RING	Oリング	1					
35	14054 6020	JOINT .FILTER	フィルタジョイント	1					

シリンダブロック  
FIG.102 CYLINDER BLOCK



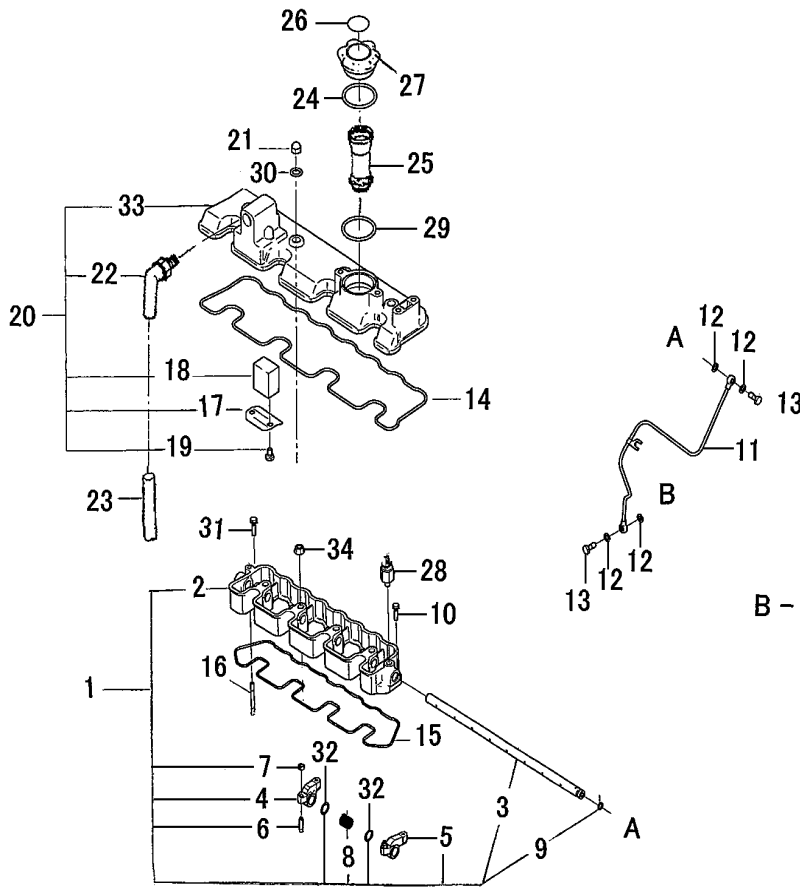
見出番号 KeyNo	部品番号 Parts No	部品名称 Part Name		台当個数 Q'ty			換	適応号機 Application	型 寸 Description	備 考 Remarks
				ALL	SSS	EHSS				
36	14051 7020	FILTER, OIL	オイルフィルタ COMPL	1						
37	12011 6160	TAPPET	タペット	8						
38	12045 6310	ROD, PUSH	プッシュロッド COMPL	8			~ 125848 125849 ~			
38	12045 6311	ROD, PUSH	プッシュロッド COMPL	8						
39	01041 1212	BOLT ;M12x1.25-12L	ボルト	2						
40	02510 0012	SEAL WASHER	シールワッシャ	2						
41	19846 6920	PLUG, BLANK ;12	プラグ ;12	2						
42	01010 9235	BOLT ;M6x13	ボルト	30						
43	14065 6150	COOLER , OIL	オイルクーラ ASSY	1						
44	14054 6140	JOINT FILTER	フィルタジョイント	1						
45	06710 0025	HOSE BAND	ホースバンド	4						
46	06820 9252	HOSE	ホース ;オイルクーラ	1						
47	06820 9253	HOSE	ホース ;オイルクーラ	1						
48	14099 6390	GASKET	ガスケット	1						
49	02610 0010	WASHER	ワッシャ	2						
50	02710 0010	SPRING WASHER	スプリングワッシャ	2						
51	02101 0010	NUT ;M10x1.25	ナット	2						
52	06810 8315	VINYL TUBE	ビニールチューブ	1						
53	06710 0015	HOSE BAND	ホースバンド	1						
54	01211 1030	STUD BOLT	スタッドボルト	2						
55	01211 1040	STUD BOLT	スタッドボルト	1						
56	38589 1121	TUBE	コルゲートチューブ	2						
57	16520 6640	COVER	カバー	1						
58	13099 6130	GASKET	ガスケット ;フィードポンプ	1						
59	01131 0612	BOLT ;M6x12	ボルト	2						
60	18573 6260	COVER	スタータカバー	1						

シリンダヘッド  
FIG.103 CYLINDER HEAD



見出番号 KeyNo	部品番号 Parts No	部品名称 Part Name		台当個数 Q'ty		互換性	適応号機 Application	型寸 Description	備考 Remarks
				ALL					
1	11101 1150	HEAD ASSY.CYLINDER	シリンダヘッド ASSY:CHE	1					
2	06421 0025	SEALING CAP	シーリングキャップ	5					
3	06421 0018	SEALING CAP	シーリングキャップ	7					
4	01211 0655	STUD BOLT	スタッドボルト	2					
5	06421 0030	SEALING CAP	シーリングキャップ	2					
6	12016 6380	VALVE, INTAKE	インテイクバルブ	4					
7	12017 6391	VALVE, EXHAUST	エキゾーストバルブ	4					
8	12040 6050	EX	バルブガイドシール: EX	4					
9	19821 6700	SPRING	スプリング	8					
10	12018 6080	RETAINER	リテーナ	8					
11	12022 6070	COTTER	コッタ	16					
12	12021 6041	CAP VALVE	バルブキャップ	8					
13	11114 7751	GASKET.CYLINDER H	ガスケット:ヘッド:T1.1	1					
13	11114 7761	GASKET.CYLINDER H	ガスケット:ヘッド:T1.2	1					
13	11114 7771	GASKET.CYLINDER H	ガスケット:ヘッド:T1.3	1					
14	11113 6480	BOLT.CYLINDER	ヘッドボルト	14					
15	11113 6490	BOLT.CYLINDER	ヘッドボルト	4					
16	06421 0010	SEARING CAP	シーリングキャップ	3					
17	19848 1320	HOSE CONNECTOR	ホースコネクタ	1					
18	19881 6540	HANGER	ハンガ	2					
19	01151 0816	BOLT :M8x16	ボルト	2					
20	13599 6780	GASKET	ガスケット:EX マニホルド	1					
21	11013 6400	SEAT, VALVE	バルブシート:IN	4					
22	01211 0875	STUD BOLT	スタッドボルト	2					
23	12040 6070	SEAT, VALVE GUIDE :IN	バルブガイドシール:IN	4					
24	13599 6870	GASKET	ガスケット:スヘーサ	1					
25	13559 7580	SPACER	スヘーサ	1					
26	13599 6880	GASKET	ガスケット:IN マニホルド	1					
27	13559 7700	MANIFOLD, INTAKE	インテイクマニホルド	1					
28	02710 0006	SPRING WASHER	スプリングワッシャ	2					
29	01010 9119	BOLT :M6x105	ボルト	2					
30	01131 0660	BOLT :M6x60	ボルト:バネザツキ	6					
31	06450 0010	PLUG	プラグ:R1/8	1					
32	11013 6435	SEAT, VALVE :EX	バルブシート:EX	3					

ロツカーアーム、ヘッドカバー  
 FIG.104 ROCKER ARM, HEAD COVER



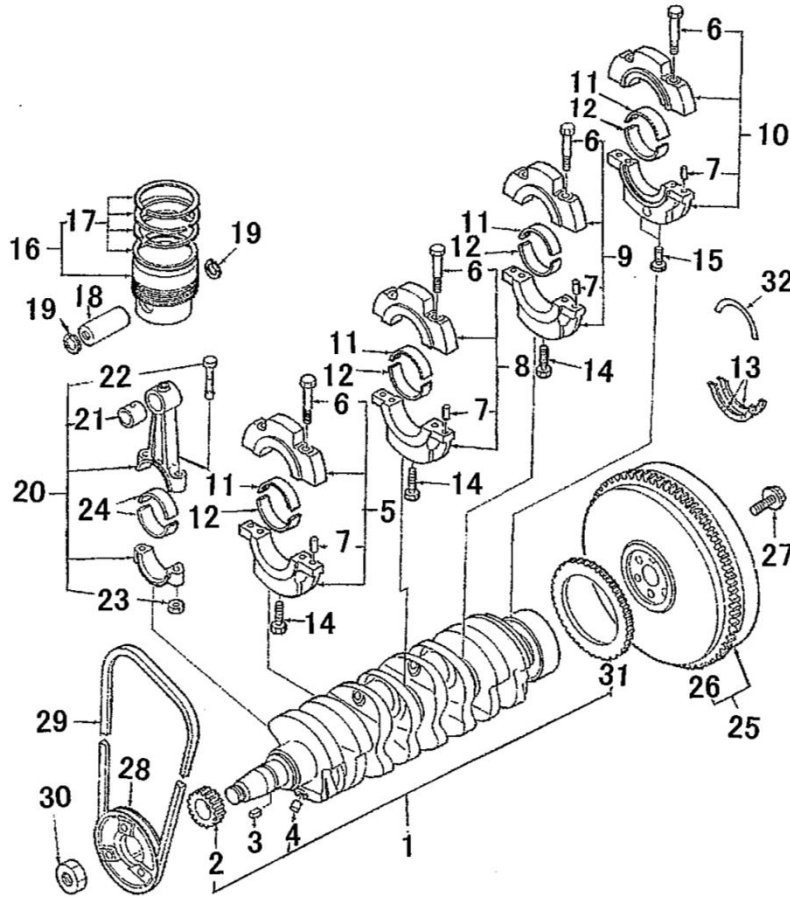
B - FIG. 102

Key. 2

見出番号 KeyNo	部品番号 Parts No	部品名称 Part Name		台当個数 Q'ty		互換性	適応号機 Application	型 寸 Description	備 考 Remarks
				ALL					
1	12003 6810	ROCKER ARM ASSY	ロツカーアーム ASSY	1					
2	*	BRACKET ;ROCKER	ロツカーアームブラケット	1					
3	12031 6201	SHAFT, ROCKER ARM	ロツカーアームシャフト	1					
4	12035 6131	ROCKER ARM COMPL ;IN	ロツカーアーム COMPL ;IN	4					
5	12035 6141	ROCKER ARM COMPL ;EX	ロツカーアーム COMPL ;EX	4					
6	19948 6220	SCREW	アシヤストスクリユ	8					
7	02010 9076	NUT ;M7x1	ナツト	8					
8	19821 7170	SPRING	スプリング	3					
9	05210 9076	O-RING	オリソグ	1					
10	01131 0625	BOLT ;M6x25	ボルト	1					
11	14060 7020	PIPE.OIL	オイルパイプ COMPL	1					
12	14099 6260	GASKET:M8	ガスケット:M8	4					
13	19848 6780	BOLT BANJO	アイボルト	2					
14	05210 9072	O-RING	オリソグ	1					
15	05210 9074	O-RING	オリソグ	1					
16	01210 9044	STUD BOLT	スタツトボルト	4					
17	11066 6050	STOPPER, OIL	オイルストップ	1					
18	11066 6090	FILTER	フィルタ	1					
19	01011 0610	BOLT ;M6x10	ボルト	2					
20	11102 7160	COVER ASSY, HEAD	ヘッドカバー ASSY	1					
21	02460 0010	CAP NUT	キャツプナツト	4					
22	14098 6581	PIPE	パイプ	1					
23	06810 9036	VINYL TUBE	ビニールチューブ	1					
24	05210 0400	O-RING	オリソグ	1					
25	11046 6200	PIPE_FILLER	パイプパイプ	1					
26	39023 0120	INDICATING PLATE	キユウユシマーク	1					
27	19843 6010	CAP	キャツプ	1					
28	18524 6060	PRESSURE UNIT ,OIL	マノユンタクト	1					
29	05210 0400	O-RING	オリソグ	1					
30	14099 6270	GASKET ,M10	ガスケット ;M10	4					
31	01131 0650	BOLT ;M6x50	ボルト	1					
32	19928 0300	SHIM ;0.5	シム ;0.5	6					
33	*	HEAD COVER	ヘッドカバー	1					
34	02310 0010	NUT ;M10	ナツト	4					

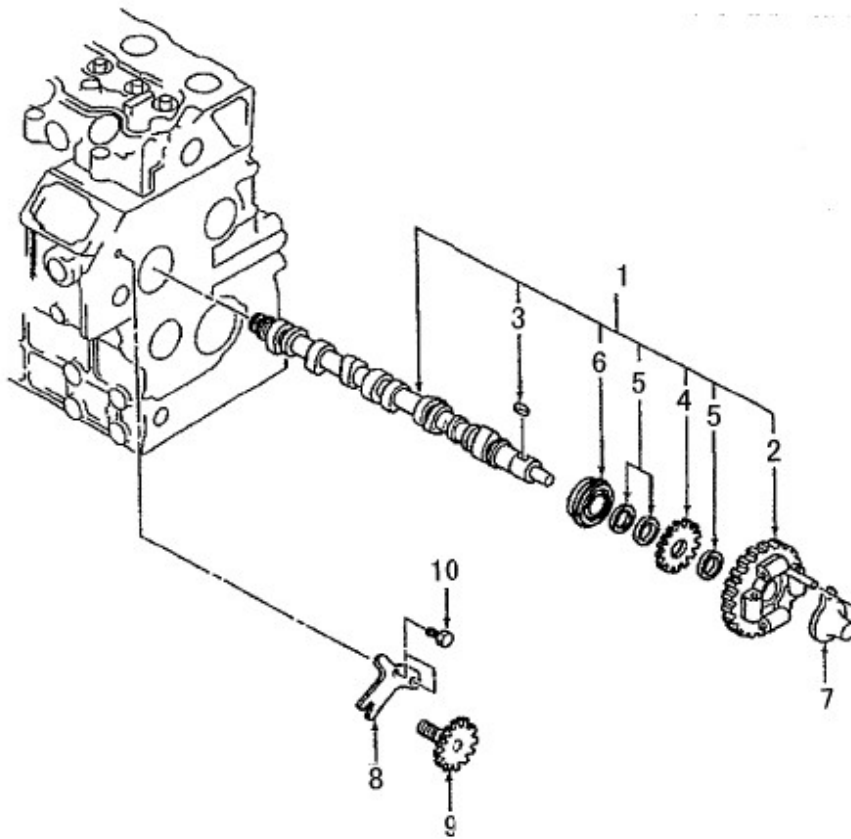


クランクシャフト、ピストン  
 FIG.105 CRANK SHAFT , PISTON



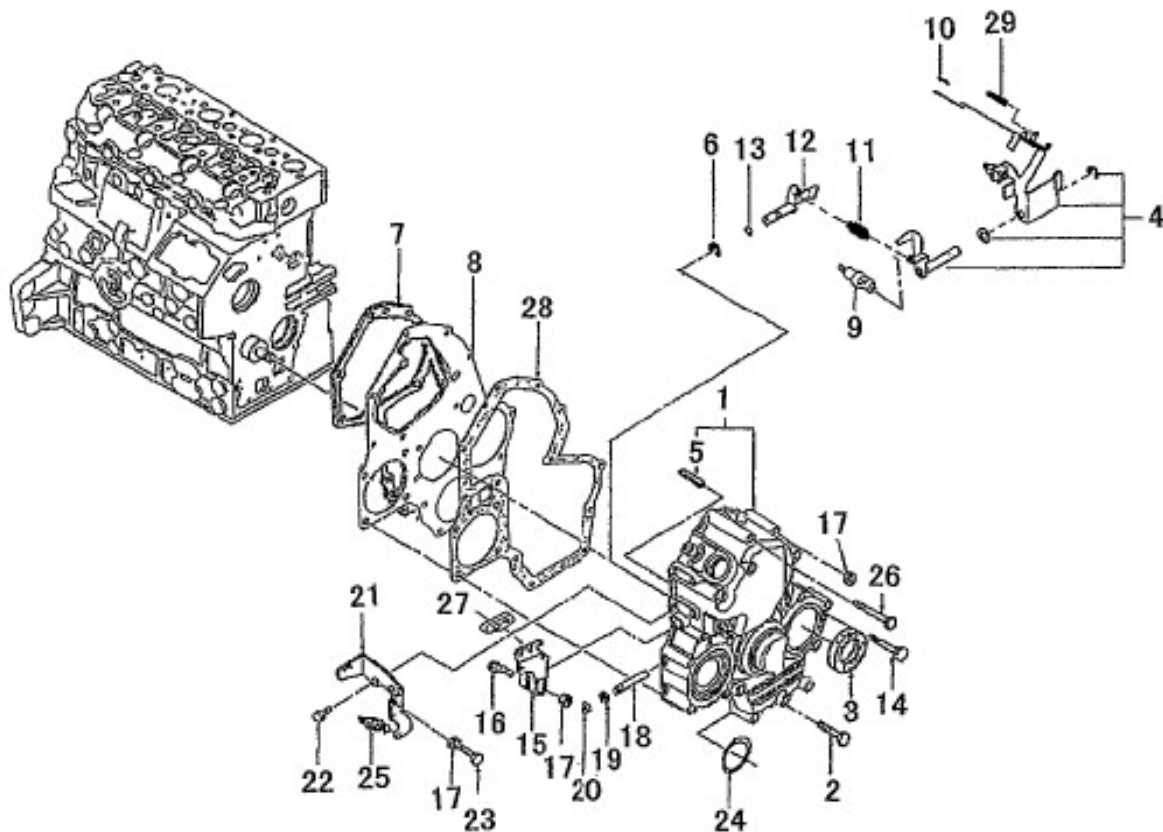
見出番号 KeyNo	部品番号 Parts No	部品名称 Part Name		台当個数 Q'ty		互換性	適応号機 Application	型寸 Description	備考 Remarks
				ALL					
1	11525 6841	CRANKSHAFT COMPL	クランクシャフトCOMPL	1			~ 129472		
1	11525 7140	CRANKSHAFT COMPL	クランクシャフトCOMPL	1			129473 ~		
2	11527 6270	GEAR.CRANKSHAFT	クランクギヤ	1					
3	03410 0508	KEY	キー	1					
4	03050 9020	DOWEL PIN	ノックピン	1					
5	11015 6360	BEARING HOLDER ASSY	ベアリングホルダ ASSY:1	1					
6	01010 9406	BOLT ;M10x55	ボルト	8					
7	03050 0612	DOWEL PIN	ノックピン	8					
8	11015 6370	BEARING HOLDER ASSY	ベアリングホルダ ASSY:2	1					
9	11015 6380	HOLDER ASSY.BEARING	ベアリングホルダ ASSY:3	1					
10	11015 6390	HOLDER ASSY.BEARING	ベアリングホルダ ASSY:4	1					
11	19851 7232	METAL.UPPER:STD.	メタル.ウエ:STD	4					
12	19851 7242	METAL.LOWER:STD	メタル.シタ:STD	4					
13	19926 6200	WASHER ,THRUST	スラストワッシャ	2					
14	01010 9667	BOLT ;M10x65	ボルト	3					
15	01070 0860	BOLT ;M8x60	ボルト	2					
16	11501 7581	PISTON ASSY ;STD	ピストン KIT ;STD	4					
17	11510 4021	RING KIT ;PISTON	ピストンリング KIT ;STD	4					
18	11532 6220	PIN.PISTON	ピストンピン	4					
19	03650 0028	SNAP RING	スナップリング	8					
20	11502 6330	CONNECTING ROD ASSY	コネクティングロッド ASSY	4					
21	19851 7260	BUSHING	ブッシュ	4					
22	11517 6140	BOLT.CONNECTING ROD	ロッドボルト	8					
23	02010 9120	NUT ;M10x1.25	ナット ;コンロッド	8					
24	19851 7252	METAL. PIN ::S.T.D	メタル.ピン ;S.T.D	6		B	~ 121514		
24	19851 7650	METAL. PIN ::S.T.D	メタル.ピン ;S.T.D	6		B	121515 ~		
25	11535 7960	FLYWHEEL	フライホイール COMPL	1					
26	11537 6160	GEAR.RING	リングギヤ	1					
27	01010 9341	BOLT ;M10x1.25-34L	ボルト	6					
28	11539 1030	PULLEY.CRANKSHAFT	クランクシャフトプーリ	1					
29	08010 9061	V-BELT ;A36.5	Vベルト ;A36.5	1					
30	02010 9086	NUT ;M24x1.5	ナット	1					
31	16541 6470	GEAR	ギヤ ;ハランサリング	1					
32	19926 6210	WASHER ,THRUST	スラストワッシャ	1					

カムシャフト  
FIG.106 CAM SHAFT



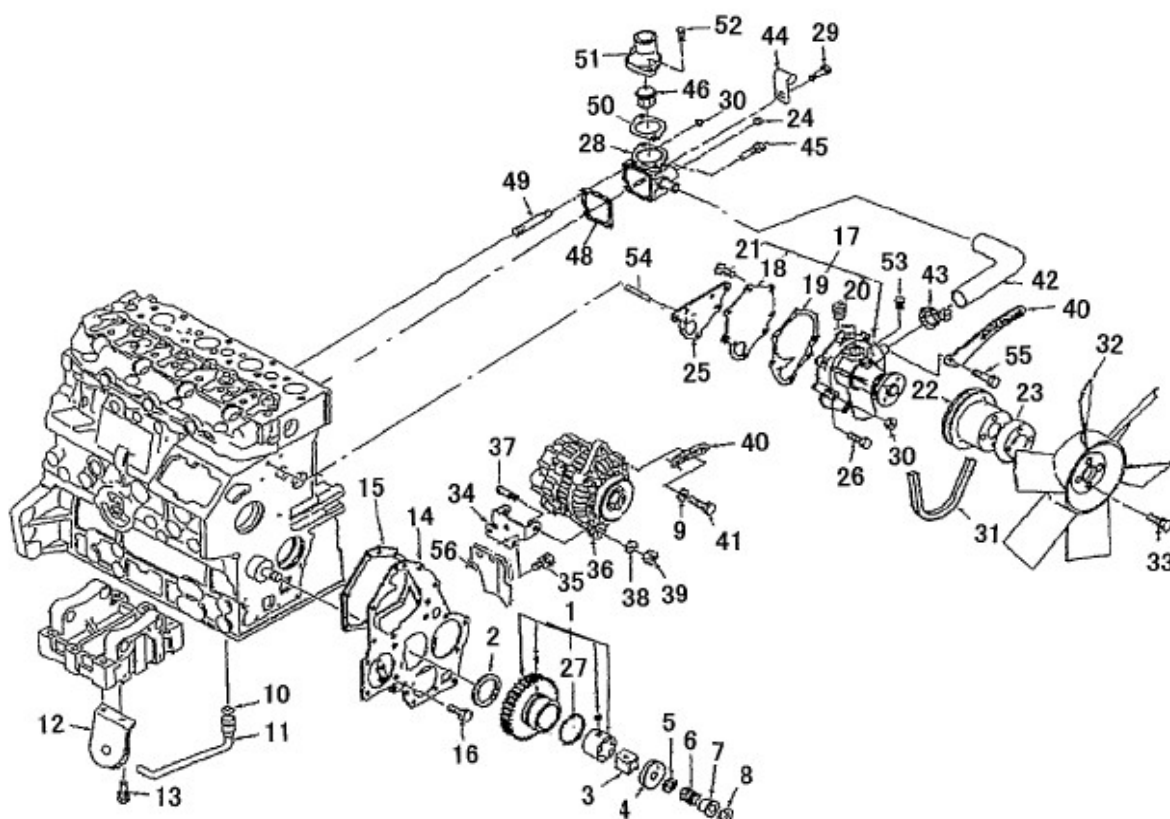
見出番号 KeyNo	部品番号 Parts No	部品名称 Part Name		台当個数 Q'ty			互換性	適応号機 Application	型寸 Description	備考 Remarks
				ALL						
1	12002 6970	CAMSHAFT ASSY	カムシャフトASSY	1						
2	12001 6050	GEAR ASSY.CAMSHAFT	カムギヤCOMPL	1						
3	03410 0508	KEY	キー	1						
4	12073 6081	GEAR	ギヤ	1						
5	19921 6230	SPACER	スペーサ	3						
6	04010 9057	BALL BEARING	ボールベアリング	1						
7	12525 6120	SLIDER COMPL	スライダCOMPL	1						
8	19956 6750	PLATE	プレート	1						
9	12007 6070	SHAFT COMPL	タコメータシャフトCOMPL	1						
10	01131 0612	BOLT ;M6x12	ボルト	2						

タイミングギヤケース、ガバナ  
 FIG.107 TIMING GEAR CASE, GOVERNOR



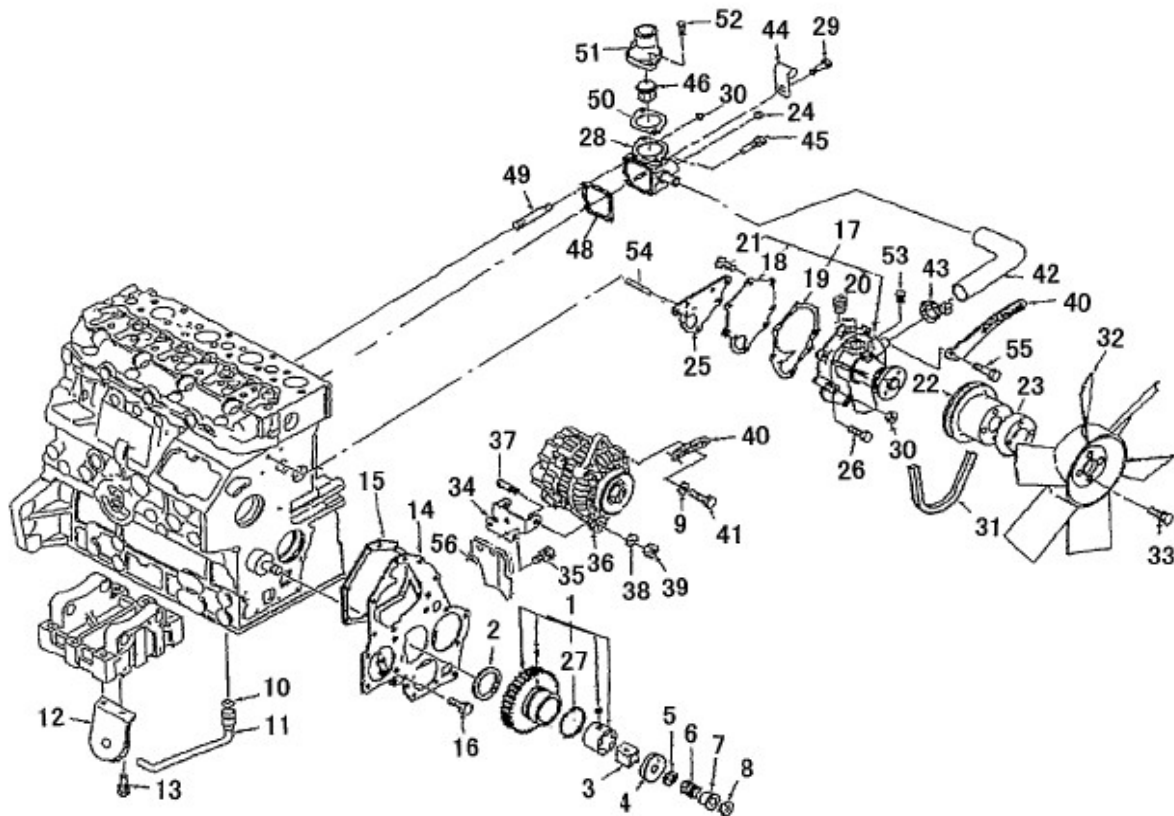
見出番号 KeyNo	部品番号 Parts No	部品名称 Part Name		台当個数 Q'ty		互換性	適応号機 Application	型 寸 Description	備 考 Remarks
				ALL					
1	16510 6680	CASE.GEAR	ギヤケースCOMPL:NHG	1					
2	01131 0645	BOLT ;M6x45	ボルト	7					
3	19863 6160	OIL SEAL	オイルシール ;ギヤケース	1					
4	12504 6710	LEVER ASSY.GOVERNOR	ガバナレバーASSY	1					
5	03030 0414	SPRING PIN	スプリングピン	1					
6	03680 0008	SNAP RING	スナップリング	1					
7	16599 6540	GASKET	ガスケット:フロントプレート	1					
8	16516 6600	PLATE.FRONT	フロントプレート	1					
9	13104 6600	ANGLEICH SET ASSY	アングライヒセット ASSY	1					
10	03110 0004	SNAP PIN	スナップピン	1					
11	19821 7220	SPRING ;MAIN	スプリング ;メイン	1					
12	12515 6170	ARM COMPL	アームCOMPL	1					
13	05210 9110	O-RING	Oリング	1					
14	01131 0660	BOLT ;M6x60	ボルト ;ハネザツキ	3					
15	12541 6090	LEVER .GOVERNOR	ガバナレバー	1					
16	01011 0630	BOLT ;M6x30	ボルト	1					
17	02310 0006	NUT ;M6	ナット	3					
18	12511 6141	SHAFT.GOVERNOR	シャフト	1					
19	05210 9108	O-RING	Oリング	2					
20	03680 0005	SNAP RING	スナップリング	1					
21	12597 6100	STAY	ステイ	1					
22	01131 0614	BOLT ;M6x14	ボルト	2					
23	01010 9264	BOLT ;M6x25	ボルト	1			~ 124226		
23	01010 9695	BOLT ;M6x30	ボルト	1			124227 ~		
24	05230 0600	O-RING	Oリング	1					
25	39821 0070	SPRING	スプリング	1					
26	01131 0680	BOLT ;M6x80	ボルト ;ハネザツキ	2					
27	39811 4451	RUBBER	ゴム	1					
28	16599 6550	GASKET	ガスケット ;ギヤケース	1					
29	19821 7500	SPRING ;START	スプリング ;スタート	1					

オルタネータ、ウォーターポンプ、ファン  
 FIG.108 ALTERNATOR, WATER PUMP, FAN



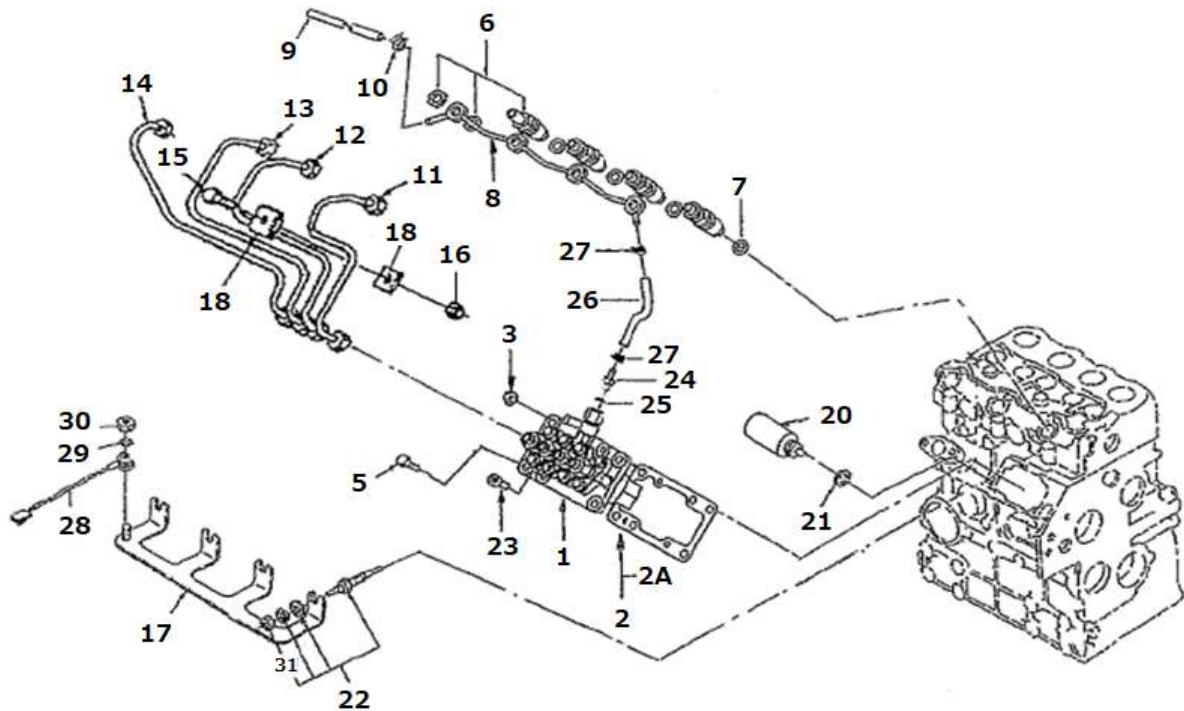
見出番号 KeyNo	部品番号 Parts No	部品名称 Part Name		台当個数 Q'ty		互換性	適応号機 Application	型 寸 Description	備 考 Remarks
				ALL					
1	16502 6230	GEAR ASSY.IDLE	アイドルギヤASSY	1			~ 124480		
1	16502 6400	GEAR ASSY.IDLE	アイドルギヤASSY	1			124481 ~		
2	19926 6270	WASHER.THRUST	スラストワッシャ	1					
3	14016 6250	ROTOR	ロータ	1			~ 124480		
3	14016 6380	ROTOR	ロータ	1			124481 ~		
4	14011 6220	OIL PUMP COVER	オイルポンプカバー	1					
5	19928 6150	SHIM:0.1	シム:0.1	1					
5	19928 6160	SHIM:0.15	シム:0.15	1					
5	19928 6170	SHIM:0.2	シム:0.2	1					
5	19928 6180	SHIM:0.5	シム:0.5	1					
6	19821 6720	SPRING	スプリング	1					
7	19923 6540	COLLAR	カラー	1					
8	03680 0010	SNAP RING	スナップリング	1					
9	02610 9017	WASHER	ワッシャ	1					
10	05210 9076	O-RING	Oリング	1					
11	14098 6620	PIPE	オイルパイプ	1					
12	14040 6340	FILTER, SUCTION	サクションフィルタ CO	1					
13	01131 0612	BOLT ;M6x12	ボルト	2					
14	16516 6600	PLATE.FRONT	フロントプレート	1					
15	16599 6540	GASKET	ガスケット:フロントプレート	1					
16	01131 0612	BOLT ;M6x12	ボルト	2					
17	14501 7790	PUMP ASSY.WATER	ウォーターポンプASSY	1					
18	14514 6320	SET PLATE	セツプレート	1					
19	14599 6681	GASKET	ガスケット:ウォーターポンプ	1					
20	19848 1280	HOSE CONNECTOR	ホースコネクタ	1					
21	01530 0614	SCREW	スクリュー	3					
22	14533 6620	PULLEY, FAN	ファンプーリー	1					
23	14538 6920	HOLDER, FAN	ファンホルダ :20	1					
24	06450 0030	PLUG	プラグ	2					
25	14599 6670	GASKET	ガスケット	1			B ~ 103575		
25	14599 6990	GASKET	ガスケット	1			B 103576 ~		
26	01131 0645	BOLT ;M6x45	ボルト	2					
27	19821 7760	SPRING	スプリング	1					
28	14521 6730	CASE.THERMOSTAT	サーモスタツトケース:CHB	1					
29	01131 0655	BOLT ;M6x55	ボルト :ハネサツキ	2					

オルタネータ、ウオータポンプ、ファン  
 FIG.108 ALTERNATOR, WATER PUMP, FAN



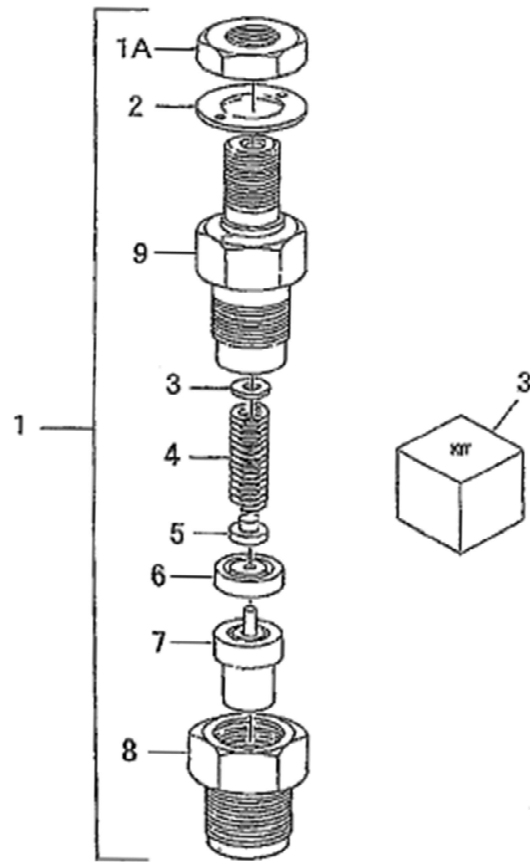
見出番号 KeyNo	部品番号 Parts No	部品名称 Part Name		台当個数 Q'ty		互換性	適応号機 Application	型寸 Description	備考 Remarks
				ALL					
30	02310 0006	NUT ;M6	ナット	7					
31	08010 9061	V-BELT ;A36.5	Vベルト ;A36.5	1					
32	14530 6910	FAN ,COOLING	クーリングファン COMPL	1					
33	01131 0635	BOLT ;M 6x35	ボルト	4					
34	18597 6510	STAY	ステイ	1					
35	01151 0816	BOLT ;M8x16	ボルト	3					
36	18504 6380	ALTERNATOR ASSY	オルタネータASSY	1					
37	01031 1035	BOLT ;M10x35	ボルト	2					
38	02710 0010	SPRING WASHER	スプリングワッシャ	2					
39	02090 0010	NUT ;M10	ナット	2					
40	18572 7000	PLATE,ADJUSTING	アジャスティングプレート;メ	1					
41	01151 0825	BOLT ;M8x25	ボルト	1					
42	14553 6051	HOSE	ホース	1					
43	06710 0022	HOSE BAND	ホースバンド	2					
44	19911 6370	CLAMP	クランプ	1					
45	38572 0011	SENSOR	センサー ;サーモメータ	1					
46	14520 6220	THERMOSTAT COMPL	サーモスタット COMPL	1					
48	14599 6710	GASKET	ガスケット ;サーモケース	1					
49	01211 0655	STUD BOLT	スタッドボルト	2					
50	14599 6051	GASKET	ガスケット ;サーモカバー	1					
51	14522 6450	COVER, THRMOSTAT	サーモスタットカバー	1					
52	01081 0820	BOLT ;M8x20	ボルト	2					
53	19846 6910	PLUG, BLANK	プラグ	1					
54	01211 0635	STUD BOLT	スタッドボルト	4					
55	01151 0820	BOLT ;M8x20	ボルト	1					
56	37811 6520	GUARD	ガード ;ファンベルト	1					

インジェクションポンプ、ライン  
 FIG.109 INJECTION PUMP, LINES



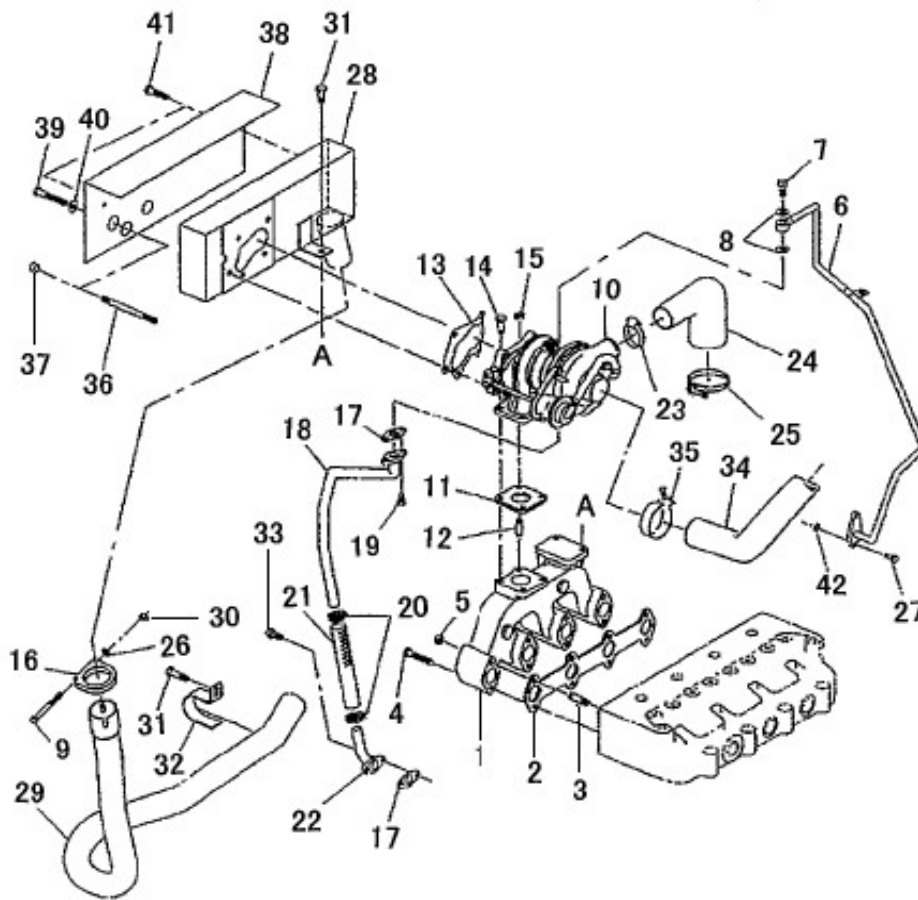
見出番号 KeyNo	部品番号 Parts No	部品名称 Part Name	台当個数 Q'ty		互換性	適応号機 Application	型 寸 Description	備 考 Remarks
			ALL					
1	13101 1100	PUMP ASSY.INJECTION	インジェクションポンプASS	1				
2	13143 7491	SHIM:0.2	アシヤステイングシム:0.2	1				
2	13143 7501	SHIM:0.3	アシヤステイングシム:0.3	1				
2	13143 7511	SHIM:0.4	アシヤステイングシム:0.4	1				
2	13143 7521	SHIM:0.5	アシヤステイングシム:0.5	1				
3	02310 0008	NUT ;M8	ナット	3				
5	01081 0820	BOLT ;M8x20	ボルト	2				
6	13140 6520	INJECTOR ASSY	ノズルアサルトホルダASSY	4				
7	13142 6200	GASKET	ガスケット:ノズル	4				
8	13160 6950	PIPE.RETURN	リターンパイプCOMPL	1				
9	36077 0730	FUEL PIPE	フエエルパイプ	1				
10	06720 0078	HOSE CLIP	ホースクリップ	2				
11	13150 7700	PIPE.INJECTION	インジェクションパイプCOM	1				
12	13150 7710	PIPE.INJECTION	インジェクションパイプCOM	1				
13	13150 7720	PIPE.INJECTION	インジェクションパイプCOM	1				
14	13150 7730	PIPE.INJECTION	インジェクションパイプCOM	1				
15	01011 0625	BOLT ;M6x25	ボルト	3				
16	02310 0006	NUT ;M6	ナット	3				
17	18537 6150	CONNECTOR:GLOW	コネクタ:グロー	1				
18	19910 6021	CLAMP	クランプCOMPL	6				
20	18520 6085	SOLENOID	ソレノイド	1				
21	02510 0016	SEAL WASHER	シールワッシャ	1				
22	18536 6190	PLUG.GLOW	グロープラグ	4				
23	01070 0820	BOLT ;M8x20	ボルト	1				
24	19848 7920	CONNECTOR	コネクタ	1				
25	14099 6350	WASHER	ワッシャ	1				
26	06820 4112	HOSE	フエエルホース	1				
27	06720 0078	HOSE CLIP	ホースクリップ	2				
28	18560 6170	HARNESS.WIRE	ワイヤーハーネス	1				
29	02710 0004	SPRING WASHER	スプリングワッシャ	1				
30	02010 0004	NUT ;M4	ナット	1				
31	02310 0004	NUT ;M4	ナット	4				

ノズル、ホルダー  
FIG.110 NOZZLE, HOLDER



見出番号 KeyNo	部品番号 Parts No	部品名称 Part Name	台当個数 Q'ty			互換性	適応号機 Application	型寸 Description	備考 Remarks
			ALL						
1	13140 6520	NOZZLE & HOLDER ASS	ノズル&ホルダ ASSY	4					
1A	13144 6006	NUT	ナット	4					
2	13142 6230	GASKET	ガスケット	4					
3	13143 7360	SHIM KIT	シム KIT	1					
4	13144 6989	SPRING	スプリング	4					
5	13144 6075	SPRING SHEET	スプリングシート	4					
6	13144 6076	SPACER	スペーサ	4					
7	13111 6170	NOZZLE ASSY	ノズル ASSY	4					
8	13141 6077	NUT	ナット	4					
9	*	BODY SUB. ASSY	ボディサブ ASSY	4					

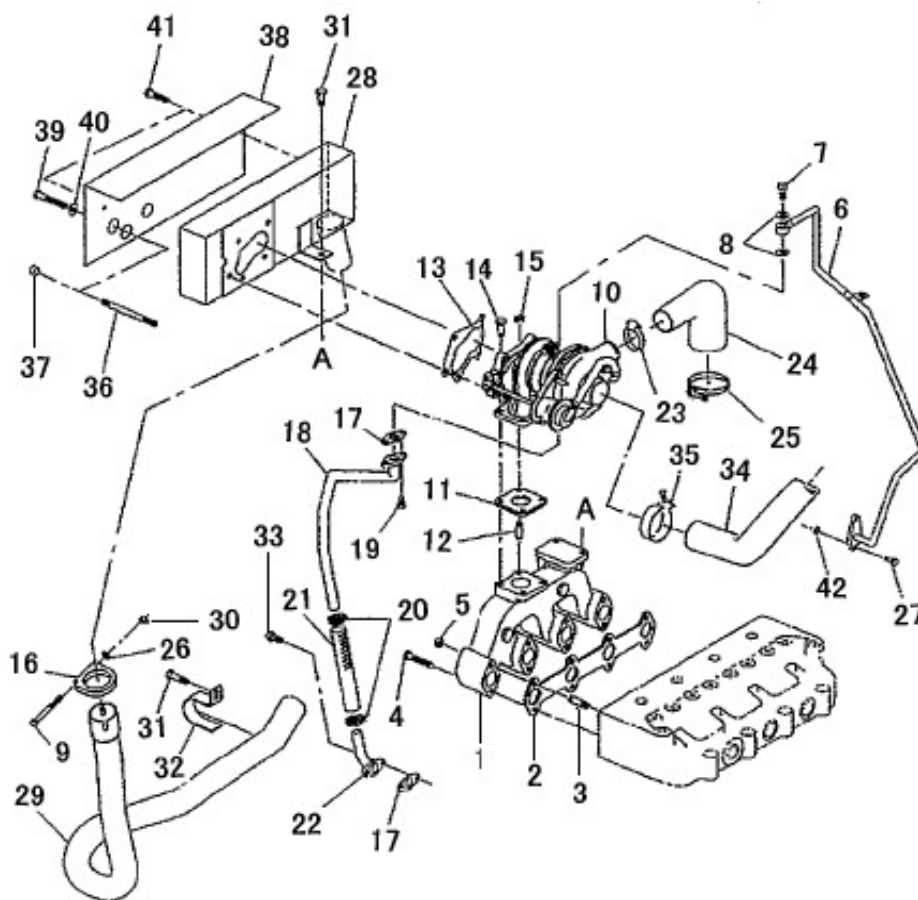
ターボチャージャー、マフラ  
 FIG.111 TURBOCHARGER, MUFFLER



見出番号 KeyNo	部品番号 Parts No	部品名称 Part Name		台当個数 Q'ty		互換性	適応号機 Application	型寸 Description	備考 Remarks
				ALL					
1	13561 7240	MANIFOLD, EXHAUST	エキゾーストマニホルド	1					
2	13599 6780	GASKET	ガスケット :EX マニホルド	1					
3	01211 0875	STUD BOLT	スタッドボルト	2					
4	01151 0875	BOLT ;M8x75	ボルト	6					
5	02310 0008	NUT ;M8	ナット	2					
6	14060 7360	PIPE, OIL	オイルパイプ COMPL	1					
7	19848 7840	EYE BOLT	アイボルト	1					
8	05410 9025	GASKET	ガスケット	2					
9	01031 0865	BOLT ;M8x65	ボルト	1					
10	13575 6171	TURBO CHARGER	ターボチャージャー ASSY	1			~ 123534		
10	13575 6162	TURBO CHARGER	ターボチャージャー ASSY	1			123535 ~		
11	13599 7020	GASKET	ガスケット	1					
12	01210 9235	STUD BOLT	スタッドボルト	2					
13	13599 7031	GASKET ;TC	ガスケット :TC	1					
14	01010 9465	BOLT ;M8x20	ボルト	2					
15	02310 0008	NUT ;M8	ナット	2					
16	31441 0660	BAND ;PIPE	バンド ;パイプ	1					
17	14099 6280	GASKET	ガスケット	2					
18	14060 7320	PIPE, OIL	オイルパイプ COMPL	1					
19	01131 0616	BOLT ;M6x16	ボルト	2					
20	19875 6200	HOSE BAND	ホースバンド	2					
21	06820 9624	HOSE	ゴムホース	1					
22	14060 7370	PIPE, OIL	オイルパイプ COMPL	1					
23	39875 0450	HOSE BAND	ホースバンド	1					
24	13559 6570	HOSE ;INTAKE	ゴムパイプ ;インテーク	1					
25	06710 0062	HOSE BAND	ホースバンド	1					
26	02610 0008	WASHER	ワッシャ	1					
27	01131 0616	BOLT ;M6x16	ボルト	2					
28	31410 2511	MUFFLER ASSY	マフラ	1					
29	31411 0520	MAFFLER	マフラパイプ	1					
30	02230 0008	U NUT ;M8	U ナット	1					
31	01081 0816	BOLT ;M8x16	ボルト	2					
32	39911 3450	CLAMP	クランプ ;マフラパイプ	1					
33	01131 0616	BOLT ;M6x16	ボルト	2					
34	31454 1750	AIR CLEANER HOSE	エアクリーナーホース	1					

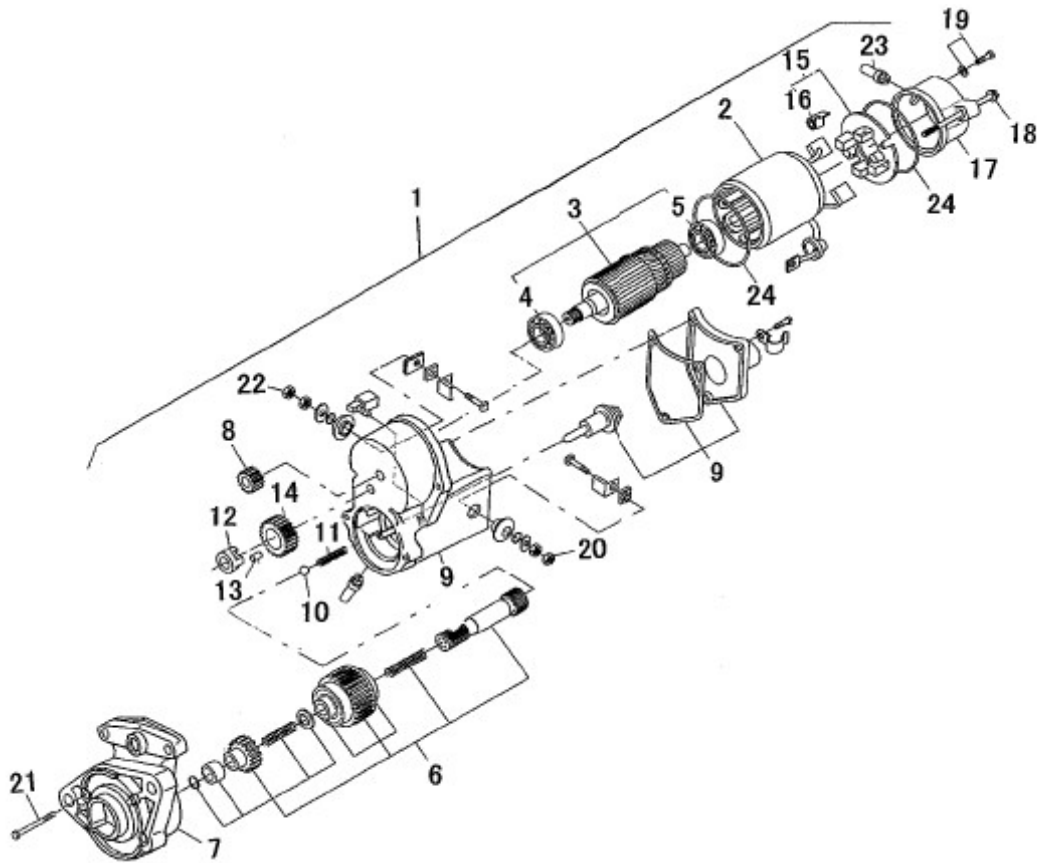


ターボチャージャー、マフラ  
 FIG.111 TURBOCHARGER, MUFFLER



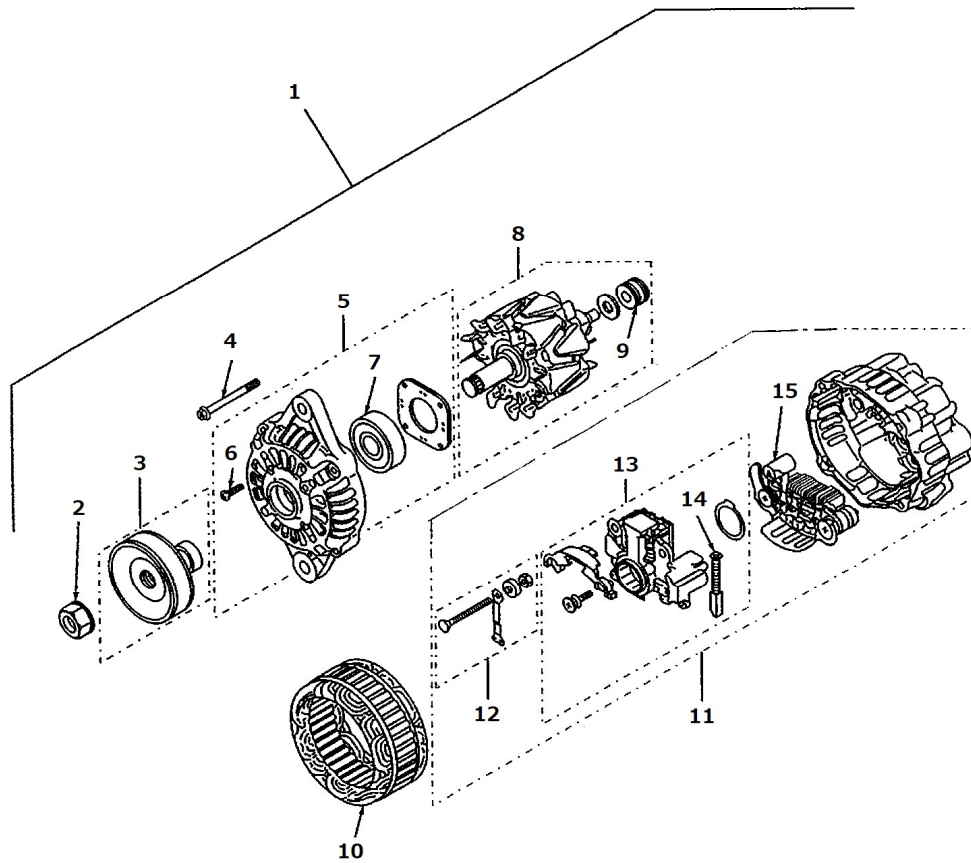
見出番号 KeyNo	部品番号 Parts No	部品名称 Part Name		台当個数 Q'ty			互換性	適応号機 Application	型寸 Description	備考 Remarks
				ALL						
35	39875 0440	HOSE BAND	ホースバンド	1						
36	01221 0880	STUD BOLT	スタッドボルト	1						
37	02310 0008	NUT ;M8	ナット	2						
38	31417 0231	COVER	カバー	1						
39	01016 0885	BOLT ;M8x85	ボルト	4						
40	02710 0008	SPRING WASHER	スプリングワッシャー	4						
41	01010 9297	BOLT ;M6x10	ボルト	2						
42	05210 9078	O-RING	Oリング	1						

スターテイングモーター  
FIG.112 STARTING MOTOR



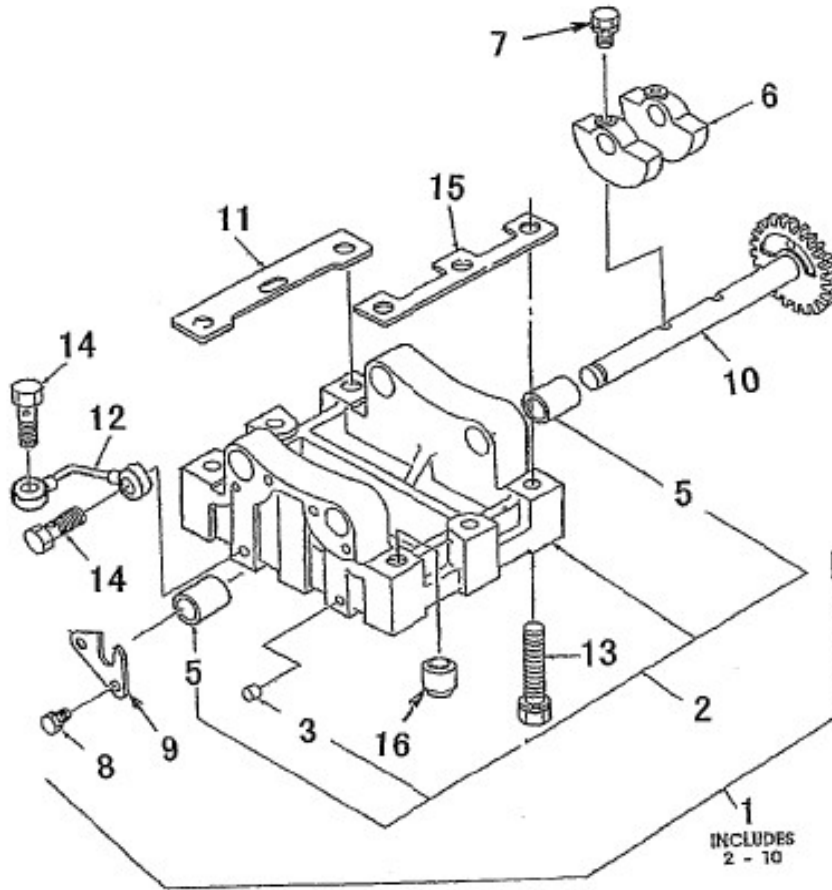
見出番号 KeyNo	部品番号 Parts No	部品名称 Part Name	台当個数 Q'ty			互換性	適応号機 Application	型 寸 Description	備 考 Remarks
			ALL						
1	18508 6530	MOTOR ASSY, STARTING	スターテイングモータ ASSY	1					
2	18584 6570	STARTER KIT	スタータ KIT	1					
3	18584 6571	ARMATURE ASSY	アーマチュア ASSY	1					
4	18584 6549	BALL BEARING	ボールベアリング	1					
5	18584 6583	BALL BEARING	ボールベアリング	1					
6	18586 6370	CLUTCH SUB ASSY	クラッチサブ ASSY	1					
7	18584 6572	HOUSING ASSY	ハウジング ASSY	1					
8	18584 6576	PINION	ピニオン	1					
9	18581 6360	SWITCH ASSY, MAGNET	マグネツクススイッチASSY	1					
10	18584 6286	STEEL BALL	スチールボール	1					
11	18584 6560	SPRING	スプリング	1					
12	18584 6551	RETAINER	リテーナ	1					
13	18584 6371	ROLLER	ローラ	5					
14	18584 6552	PIPION	ピニオン	1					
15	18584 6573	HOLDER ASSY	ホルダ ASSY	1					
16	18584 6579	SPRING	スプリング	4					
17	18584 6574	FRAME	フレーム	1					
18	18584 6581	BOLT	ボルト	2					
19	18584 6582	SCREW	スクリュ	2					
20	18584 6378	NUT	ナツト	1					
21	18584 6580	SCREW	スクリュ	2					
22	18584 6563	NUT	ナツト	1					
23	18584 6562	BUSHING	ブツシユグ	1					
24	18584 6561	O-RING	O リンク	2					

オルタネータ  
FIG.113 ALTERNATOR



見出番号 KeyNo	部品番号 Parts No	部品名称 Part Name		台当個数 Q'ty			互換性	適応号機 Application	型寸 Description	備考 Remarks
				ALL						
1	18504 6380	ALTERNATOR ASSY	オルタネータ ASSY	1						
2	18544 6269	NUT	ナット	1						
3	18543 6180	PULLEY	プーリ	1						
4	18544 6270	SCREW	スクリュ	1						
5	18542 6210	BRACKET, FRONT	ブラケット ASSY :FE	1						
6	18544 6271	SCREW	スクリュ	1						
7	18544 6272	BEARING	ベアリング	1						
8	18544 6292	ROTOR ASSY	ロータ ASSY	1						
9	18544 6274	BEARING	ベアリング	1						
10	18544 6293	STATER	ステータ	1						
11	18542 6240	BRACKET, FRONT	ブラケット ASSY :RY	1						
12	18544 6278	TERNMINAL SET	ターミナル SET	1						
13	18544 6277	REGULATOR ASSY	レギュレータ ASSY	1						
14	18544 6480	BRUSH	ブラシ COMPL	2						
15	18544 6294	RECTIFIER ASSY	レクチファイヤ ASSY	1						

バランサー  
FIG.114 BLANCER



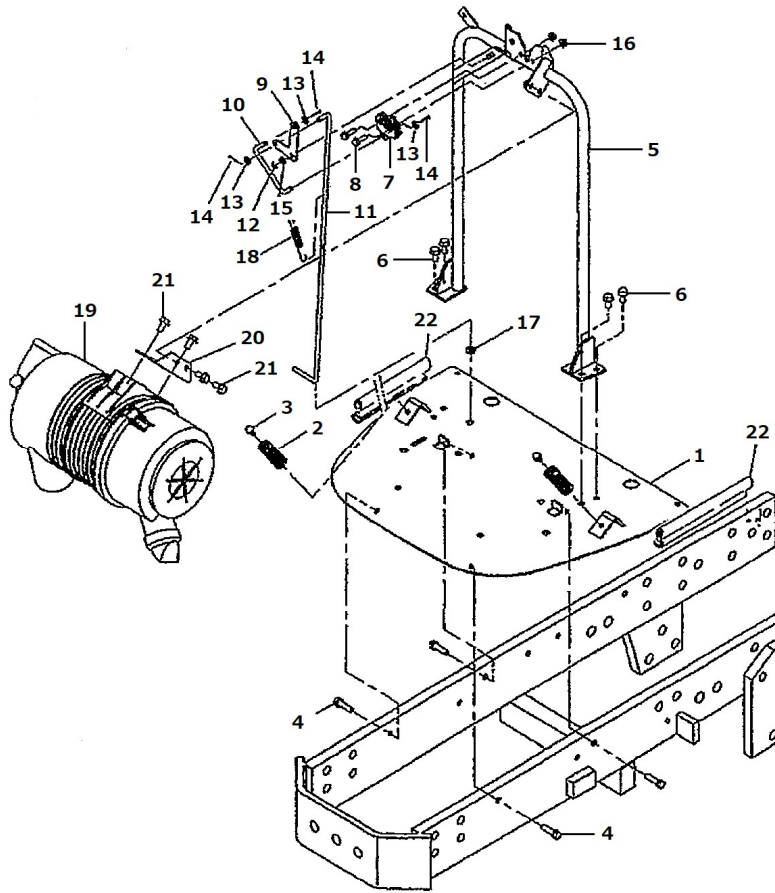
見出番号 KeyNo	部品番号 Parts No	部品名称 Part Name		台当個数 Q'ty		互換性	適応号機 Application	型寸 Description	備考 Remarks
				ALL					
1	16503 6160	BALANCER ASSY	バランサ ASSY	1					
2	16532 6280	HOUSING	バランサハウジング CO	1					
3	19846 6070	PLUG	プラグ :6.5	7					
5	19851 7480	BUSHING, BALANCER	ブッシュ	4					
6	16531 6210	BALANCER	バランサウイト	4					
7	01151 0820	BOLT :M8x20	ボルト	4					
8	01131 0612	BOLT :M6x12	ボルト	4					
9	19956 6760	PLATE	プレート	2					
10	16545 6180	SHAFT	シャフト COMPL	2					
11	19928 6320	SHIM :0.2	シム:0.2	1					
12	14060 7031	PIPE, OIL	オイルパイプ COMPL	1					
13	01010 9667	BOLT :M10x65	ボルト	6					
14	19848 6780	BOLT BANJO	アイボルト	2					
15	19928 6330	SHIM :0.2	シム:0.2	1					
16	03050 9019	DOWEL PIN	ノックガン	2					

# シャシ編 (CHASSIS)

SSS ; シンクロ シャトルシフト

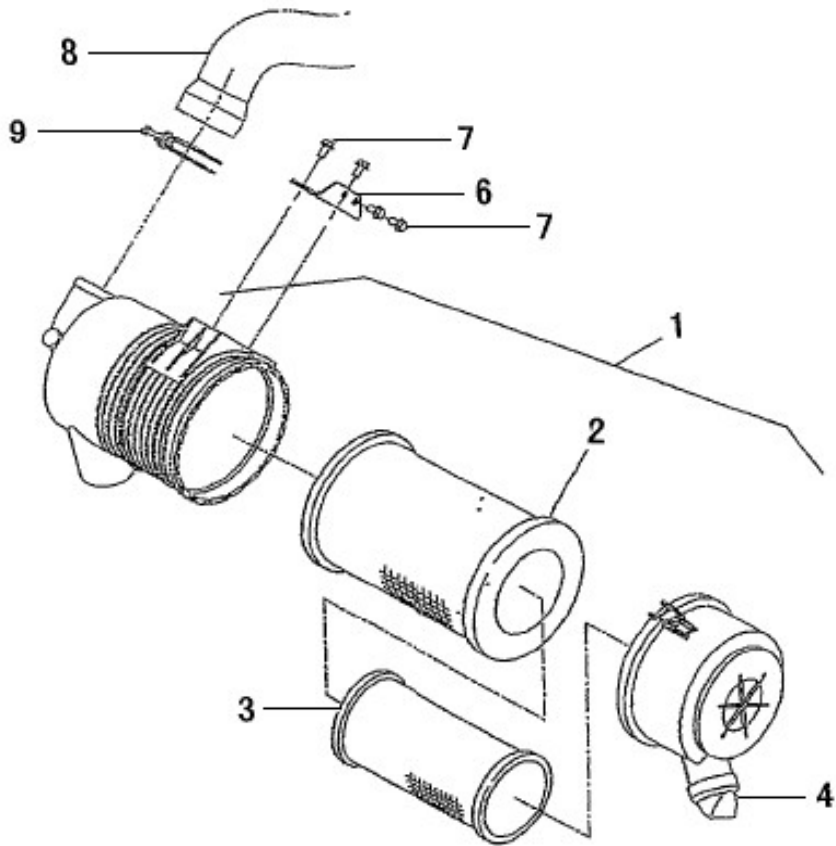
( SSS ; Synchronize Shuttle Shift )

バッテリースタッド、ホンネットラッチ  
 FIG200 BATTERY STAND , HOLDER & HOOD LATCH



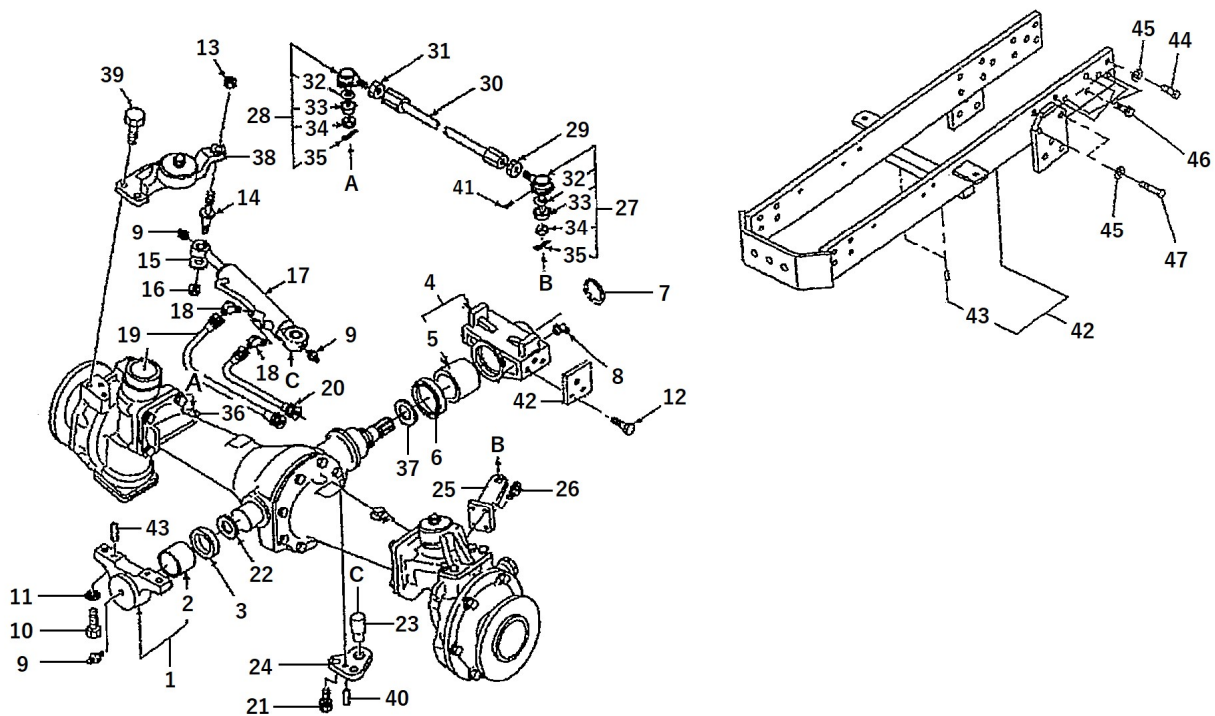
見出番号 KeyNo	部品番号 Parts No	部品名称 Part Name	台当個数 Q'ty	互換性	適応号機 Application	型寸 Description	備考 Remarks
1	38910 2270	BATTERY STAND	1				
2	39821 4921	SPRING	2				
3	01081 0616	BOLT ;M6x16	2				
4	01151 0830	BOLT ;M8x30	4				
5	31460 1770	HOLDER	1				
6	01151 0820	BOLT ;M8x20	4				
7	35020 0181	HANGER ASSY	1				
8	01081 0620	BOLT ;M6x20	2				
9	35021 0250	HANGER	1				
10	35021 0260	HANGER	1				
11	35021 0240	HANGER	1				
12	03680 0006	SNAP RING	1				
13	02610 0006	WASHER	3				
14	03010 2020	SPLIT PIN	3				
15	02610 0008	WASHER	1				
16	02240 0006	U-NUT ;M6	2				
17	39811 4510	RUBBER	1				
18	39821 1830	SPRING	1				
19	31450 0940	AIR CLEANER ASSY	1				
20	31461 0700	HOLDER	1				
21	01151 0816	BOLT ;M8x16	4				
22	39812 0650	RUBBER	2				

エアクリーナ  
FIG201 AIR CLEANER



見出番号 KeyNo	部品番号 Parts No	部品名称 Part Name		台当個数			互換性	適応号機 Application	型寸 Description	備考 Remarks
				ALL						
1	31450 0940	AIR CLEANER ASSY	エアクリーナ ASSY	1						
2	31453 1189	AIR ELEMENT ;OUTER	エアエレメント ;ソトガワ	1						
3	31453 1188	AIR ELEMENT ;INNER	エアエレメント ウチガワ	1						
4	31453 1192	VACAUTOR VALVE	バルブ ;ゴム	1						
6	31461 0700	HOLDER	エアクリーナササエ	1						
7	01151 0816	BOLT ;M8x16	ボルト	4						
8	31454 1750	AIR CLEANER HOSE	エアクリーナホース	1						
9	19875 6170	BAND	ホースバンド	1						

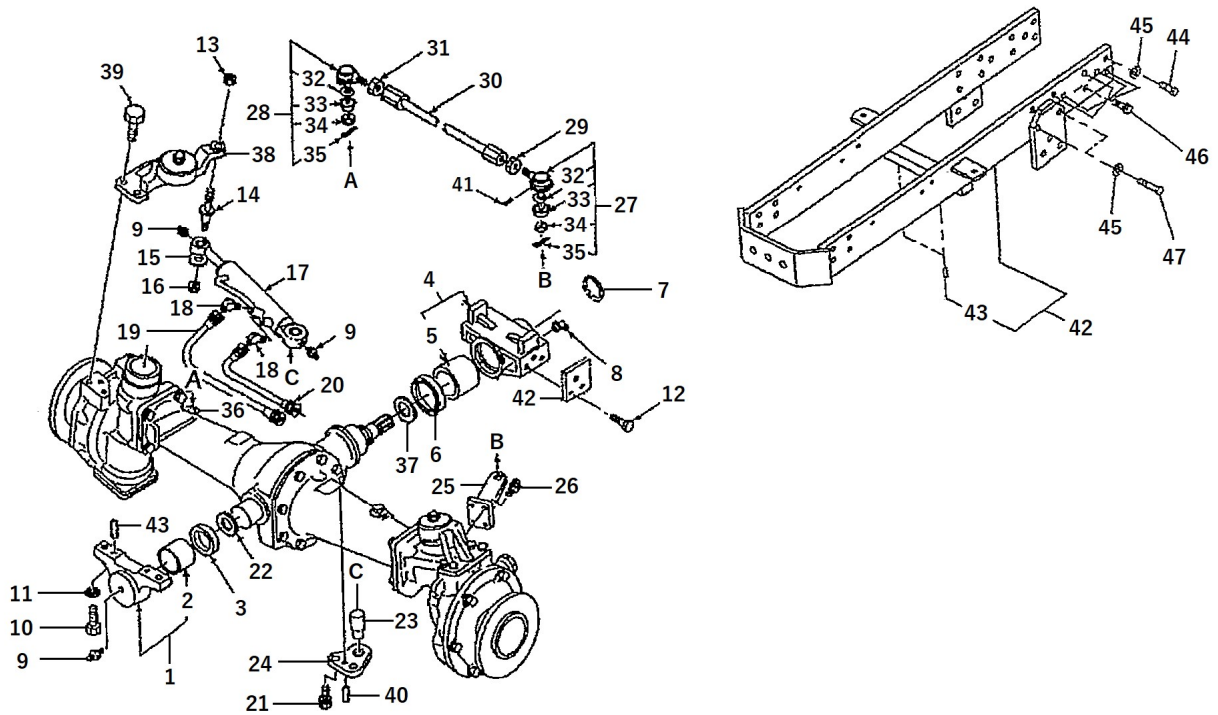
# 4WD フロントアクセル FIG202 4WD FRONT AXLE



見出番号 KeyNo	部品番号 Parts No	部品名称 Part Name		台当個数		互換性	適応号機 Application	型 寸 Description	備 考 Remarks
				ALL					
1	32201 8010	CASING ASSY	ケーシング ASSY	1					
2	39851 0990	BUSHING	ブッシュ	1					
3	05030 9056	OIL SEAL	オイルシール	1					
4	32201 8100	CASING ASSY	ケーシング ASSY	1					
5	39851 0190	BUSHING	ブッシュ :90x40	1					
6	05030 9064	OIL SEAL	オイルシール	1					
7	05230 0450	O-RING	Oリング	1					
8	06063 0000	GREASE NIPPLE	グリスニップル	1					
9	06062 0000	GREASE NIPPLE	グリスニップル	3					
10	01031 1645	BOLT ;M16x45	ボルト	2					
11	02710 0016	SPRING WASHER	スプリングワッシャ	2					
12	01010 9305	BOLT ;M14x1.5-45L	ボルト	6					
13	02250 9001	U NUT ;M20x1.5	ナット	1					
14	39961 2081	PIN	ピン	1					
15	39921 0710	SPACER	スペーサ	1					
16	02240 9003	U NUT ;M16x1.5	U ナット	1					
17	34495 3141	CYLINDER ASSY ;PS	シリンダ ASSY	1					
18	34067 0290	ADAPTOR	アダプタ ;45エルボ	2					
19	34069 0050	OIL HOSE	オイルホース	1					
20	34069 0160	OIL HOSE	オイルホース	1					
21	01151 1230	BOLT ;M12x30	ボルト	2					
22	39926 1980	THRUST WASHER	スラストワッシャ	1					
23	39961 2110	PIN	ピン	1					
24	33466 0690	PLATE	プレート	1					
25	33460 0631	KNUCKLE ARM ;LH	ナックルアーム ;LH	1					
26	01151 1235	BOLT ;M12x35	ボルト	8					
27	33480 0601	TIE ROD ENND ;LH	タイロッドエンド ;LH	1					
28	33480 0611	TIE ROD ENND ;R.H	タイロッドエンド ;R.H	1					
29	02010 9042	NUT ;L.H M20x1.5	ナット ;L.H	1					
30	33470 4241	LINK	リンクA ;タイロッド	1					
31	02040 0020	NUT ;M20x1.5	ナット	1					
32	03610 0055	SNAP RING	スナップリング	2					
33	33481 0050	RUBBER	ゴム	2					
34	33481 0060	CASTLE NUT	キャツスルナット	2					
35	03010 4032	SPLIT PIN	スプリットピン	2					

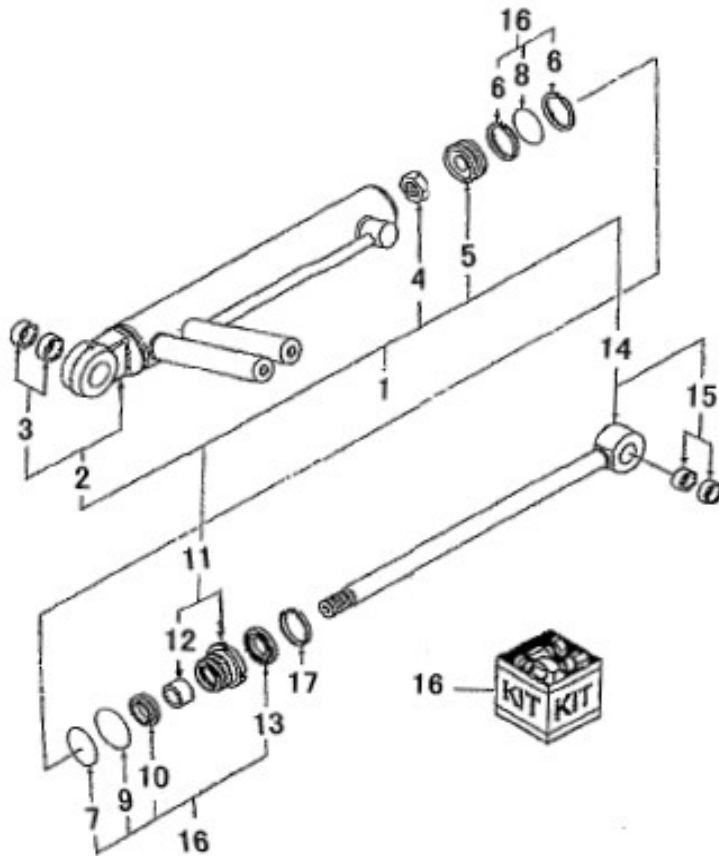


# 4WD フロントアクセル FIG202 4WD FRONT AXLE



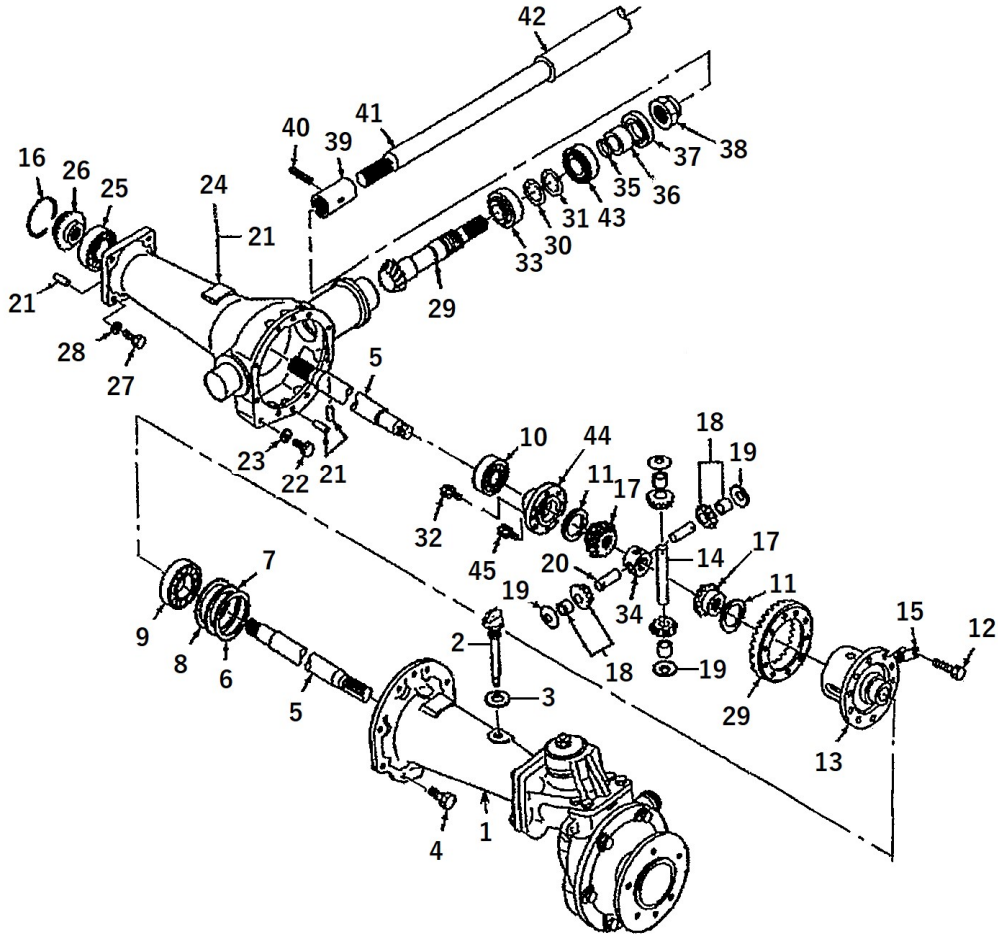
見出番号 KeyNo	部品番号 Parts No	部品名称 Part Name		台当個数			互換性	適応号機 Application	型寸 Description	備考 Remarks
				ALL						
36	33460 0651	KNUCKLE ARM ;R.H	ナツクルアーム ;R.H	1						
37	39926 2000	THTRUST WASHER	スラストワッシャ	1						
38	33452 5280	ARM ;R.H	アーム ;R.H	1						
39	01010 9368	BOLT ;M12x40	ボルト	4						
40	03050 1032	DOWEL PIN	ノックピン	1						
41	06061 0000	GREASE NIPPLE	グリスニツプル	2						
42	33001 2150	AXLE SUPPORT ASSY	ゼンリンウケ ASSY	1						
43	03050 1025	DOWEL PIN	ノックピン	2						
44	01010 9552	BOLT ;M14x1.5-45L	ボルト	4						
45	02710 0014	SPRING WASHER	スプリングワッシャ	8						
46	01010 9305	BOLT ;M14x1.5-45L	ボルト	12						
47	01043 1465	BOLT ;M14x1.5-65L	ボルト	4						

油圧シリンダ、ステアリング  
 FIG203 HYD-CYLINDER, STEERING



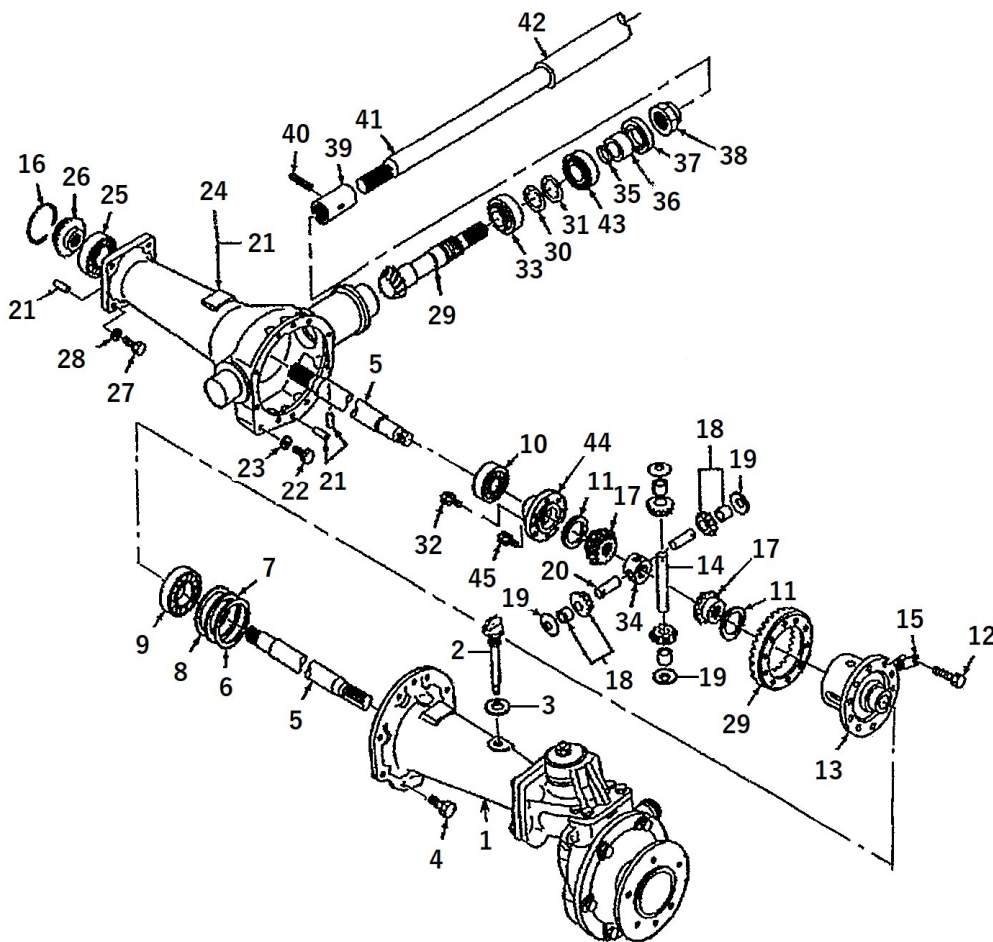
見出番号 KeyNo	部品番号 Parts No	部品名称 Part Name		台当個数			互換性	適応号機 Application	型寸 Description	備考 Remarks
				ALL						
1	34495 3141	CYLINDER ASSY ;PS	シリンダ ASSY ;PS	1						
2	*	TUBE ASSY	シリンダチューブ ASSY	1						
3	34496 0434	BUSHING	ブッシュ	2						
4	02101 0014	NUT ;M14x1.5	ナット	1						
5	34496 0428	PISTON	ピストン	1						
6	*	BACK UP RING	バックアップリング	2						
7	05231 0350	O-RING	O リング	1						
8	05211 0340	O-RING	O リング	1						
9	05240 0420	O-RING	O リング	1						
10	*	DUST SEAL	ダストシール	1						
11	34496 0454	HEAD ASSY	ヘッド ASSY	1						
12	34496 0430	BUSHING	ブッシュ	1						
13	*	ROD PACKING	ロッドパッキン	1						
14	34496 0451	ROD ASSY	ロッド ASSY	1						
15	34496 0433	BUSHING	ブッシュ	2						
16	34496 0442	SEAL KIT	シール KIT	1						
17	34496 0438	RING	トメワ	1						

4WDフロントデフアレンシヤル  
 FIG204 4WD FRONT DIFFERENTIAL



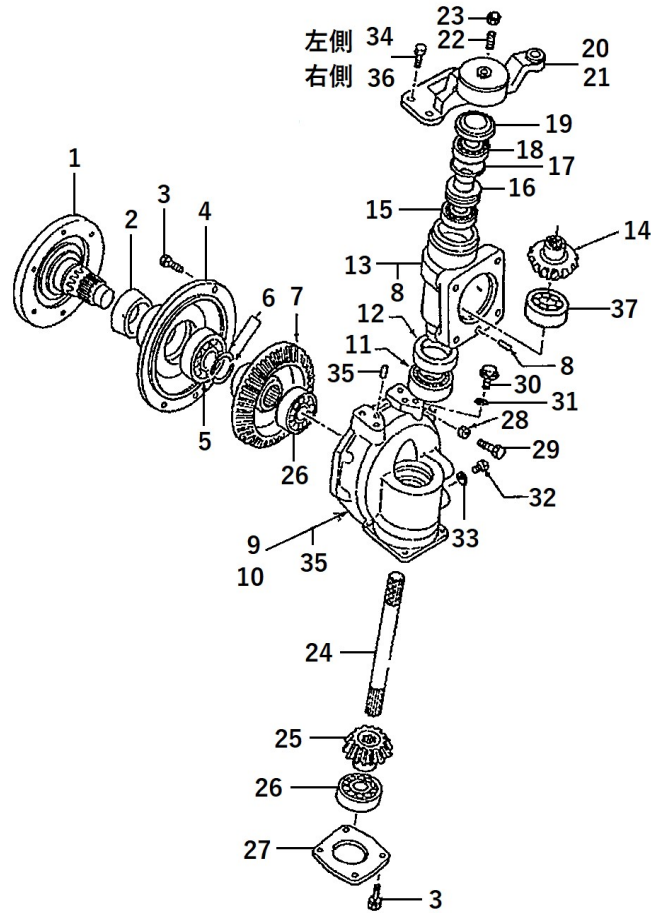
見出番号 KeyNo	部品番号 Parts No	部品名称 Part Name		台当個数			互換性	適応号機 Application	型寸 Description	備考 Remarks
				ALL						
1	32634 5300	WHEEL SHAFT CASE ;L.H	ホイールシャフトケース ;L.H	1						
2	39840 0450	GAUGE ;OIL	ゲージ ;OIL	1						
3	02510 0020	SEAL WASHER	シールワツシヤ	1						
4	01010 9305	BOLT ;M14x1.5-45L	ボルト	8						
5	32621 1721	DIFF SHAFT	デフシャフト	2						
6	19828 0870	SHIM ;0.1T	シム ;0.1T	1						
7	19928 0880	SHIM ;0.2T	シム ;0.2T	1						
8	19928 0890	SHIM ;0.5T	シム ;0.5T	1						
9	04010 6211	BALL BEARING	ボールベアリング	1						
10	04010 6011	BALL BEARING	ボールベアリング	1						
11	39926 1330	THRUST WASHER	スラストワツシヤ	2						
12	01041 1022	BOLT ;M10x1.25-22L	ボルト	10						
13	32611 0572	DIFE HOUSING	デフケージ ;ホソタイ	1						
14	32613 0360	PINION SHAFT	ピニオンシャフト	1						
15	39931 0300	LOCK WASHER	ロックワツシヤ	5						
16	05230 1050	O-RING	O リング	2						
17	32614 0260	DIFE GEAR	デフギヤ	2						
18	32203 0151	GEAR ASSY	ギヤ ASSY	4						
19	39926 0270	THRUST WASHER	スラストワツシヤ	4						
20	32613 0350	PINION SHAFT	ピニオンシャフト	2						
21	03050 1032	DOWEL PIN	ノックピン	3						
22	01041 1212	BOLT ;M12x1.25-12L	ボルト	1						
23	02510 0012	SEAL WASHER	シールワツシヤ	1						
24	32201 8020	CASING ASSY	ケーシング ASSY	1						
25	04010 6308	BALL BEARING	ボールベアリング	2						
26	32624 0730	FINAL PINION	ファイナル ピニオン ;アイトラ	2						
27	01031 1645	BOLT ;M16x45	ボルト	8						
28	02710 0016	SPRING WASHER	スプリングワツシヤ	8						
29	32205 1440	DRIVE PINION ASSY	ドライブピニオン ASSY	1						
30	19928 0690	SHIM ;0.1T	シム ;0.1T	1						
31	19928 0700	SHIM ;0.2T	シム ;0.2T	1						
32	01010 9598	BOLT	ボルト	3						
33	04253 2207	TAPER ROLLER BEARING	テーパローラベアリング	1						
34	32617 0070	JOINT	ピニオンシャフトコマ	1						
35	05230 0300	O-RING	O リング ;G30	1						

4WDフロントデフアレンシヤル  
 FIG204 4WD FRONT DIFFERENTIAL



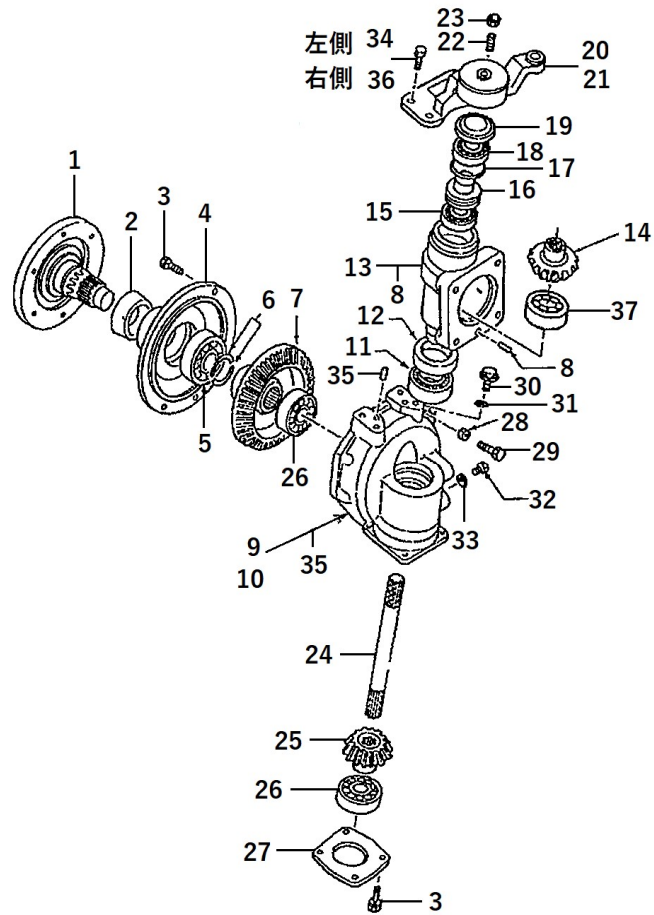
見出番号 KeyNo	部品番号 Parts No	部品名称 Part Name		台当個数		互換性	適応号機 Application	型寸 Description	備考 Remarks
				ALL					
36	39923 4050	COLLAR	カラー	1					
37	05020 2350	OIL SEAL	オイルシール	1					
38	39937 0610	NUT ;M35x1.5	ナット ;ジクタン	1					
39	32261 1330	COUPLING	セツシュ	2					
40	03030 0640	SPRING SHAFT	スプリングピン	2					
41	32251 2990	DRIVE SHAFT	ドライブシャフト;4WD	1					
42	32017 1740	PIPE	アフラトメカン	1					
43	04253 0207	TAPER ROLLER BEARIN	テーパローラベアリング	1					
44	32611 0560	DIFE HOUSING	デフケージ ;フタ	1					
45	01010 9424	BOLT ;M8x25	ボルト	5					

4WD フロントアクセル、ファイナル  
 FIG205 4WD FRONT AXLE, FINAL



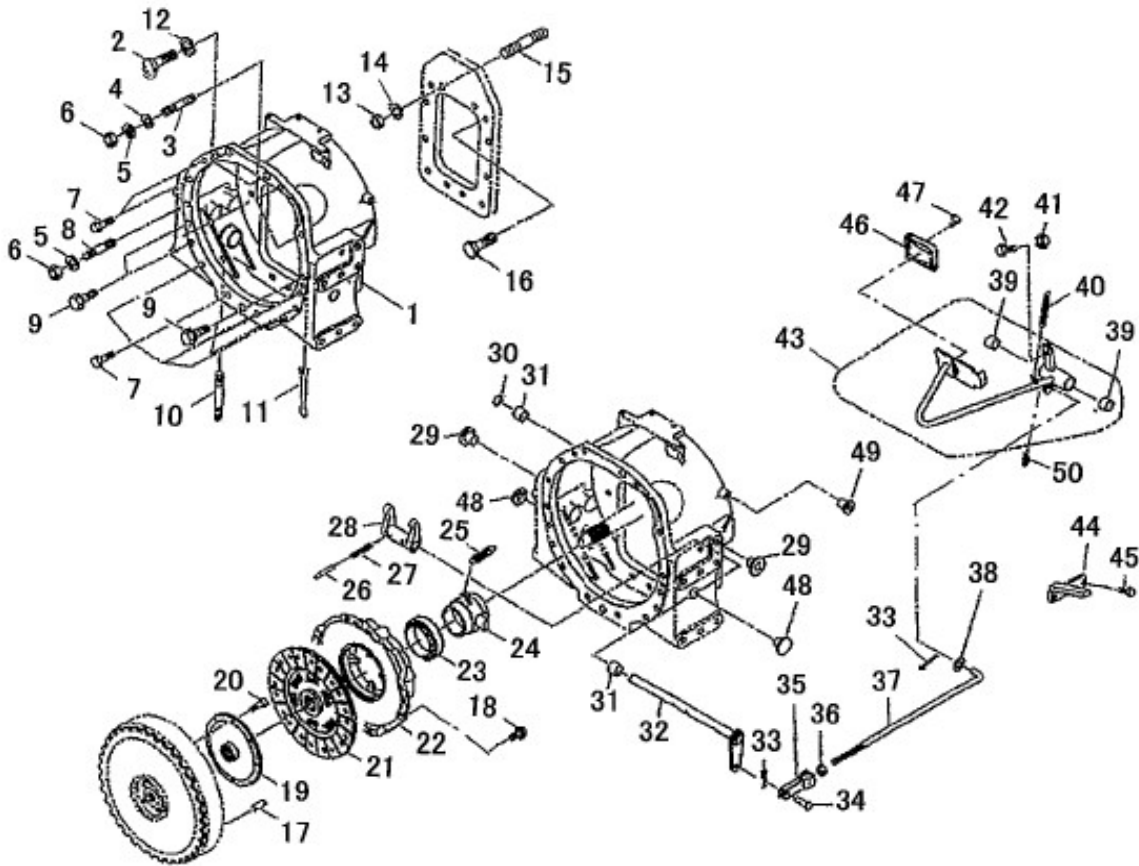
見出番号 KeyNo	部品番号 Parts No	部品名称 Part Name		台当個数			互換性	適応号機 Application	型寸 Description	備考 Remarks
				ALL						
1	32631 2660	WHEEL SHAFT	ホイールシャフト	2						
2	05060 9052	OIL SEAL	オイルシール :QLNY60	2						
3	01151 1030	BOLT ;M10x30	ボルト	28						
4	32221 3810	COVER	ケースカバー :ファイナル	2						
5	04010 6310	BALL BEARING	ボールベアリング	2						
6	39834 0320	CLIP	クリップ	4						
7	32637 0520	FINAL GEAR	ファイナルギヤ :ベベル	2						
8	03050 1032	DOWEL PIN	ノックピン	2						
9	32201 8030	MISSION CASE ;LH	ケーシング ASSY ;LH	1						
10	32201 8040	MISSION CASE ;RH	ケーシング ASSY ;RH	1						
11	04253 2009	TAPER ROLLER BEARIN	テーパローラベアリング	2						
12	05060 9051	OIL SEAL	オイルシール :QLNY55	2						
13	32201 5712	CASING ASSY	ケーシング ASSY	2						
14	32624 0730	FINAL PINION	ファイナルピニオン :アイドル	2						
15	04010 6208	BALL BEARING	ボールベアリング	2						
16	33031 1430	KING PIN	キングピン	2						
17	05230 0750	O-RING	O リング	2						
18	04011 6208	BALL BEARING	ボールベアリング	2						
19	39921 1560	SPACER	スペーサ	2						
20	33452 5270	ARM ;LH	アーム ;LH	1						
21	33452 5280	ARM ;RH	アーム R.H	1						
22	39948 0281	SCREW	スクリュ	2						
23	02460 0010	CAP NUT ;M10	キャップナット	2						
24	32251 4231	DRIVE SHAFT	ドライブシャフト :アイドル	2						
25	32624 0740	FINAL PINION	ファイナルピニオン :ベベル	2						
26	04010 6308	BALL BEARING	ボールベアリング	4						
27	32221 2230	COVER	ケースカバー :フタ	2						
28	02090 0012	NUT ;M12	ナット	2						
29	01031 1240	BOLT ;M12x40	ボルト	2						
30	06460 0016	PLUG ;M16	ツバツキプラグ	2						
31	02510 0016	SEAL WASHER	シールワッシャ	2						
32	01041 1212	BOLT ;M12x1.2-12L	ボルト	2						
33	02510 0012	SEAL WASHER	シールワッシャ	2						
34	01151 1235	BOLT ;M12x35	ボルト	4						
35	03050 1025	DOWEL PIN	ノックピン	4						

4WD フロントアクセル、ファイナル  
 FIG205 4WD FRONT AXLE, FINAL



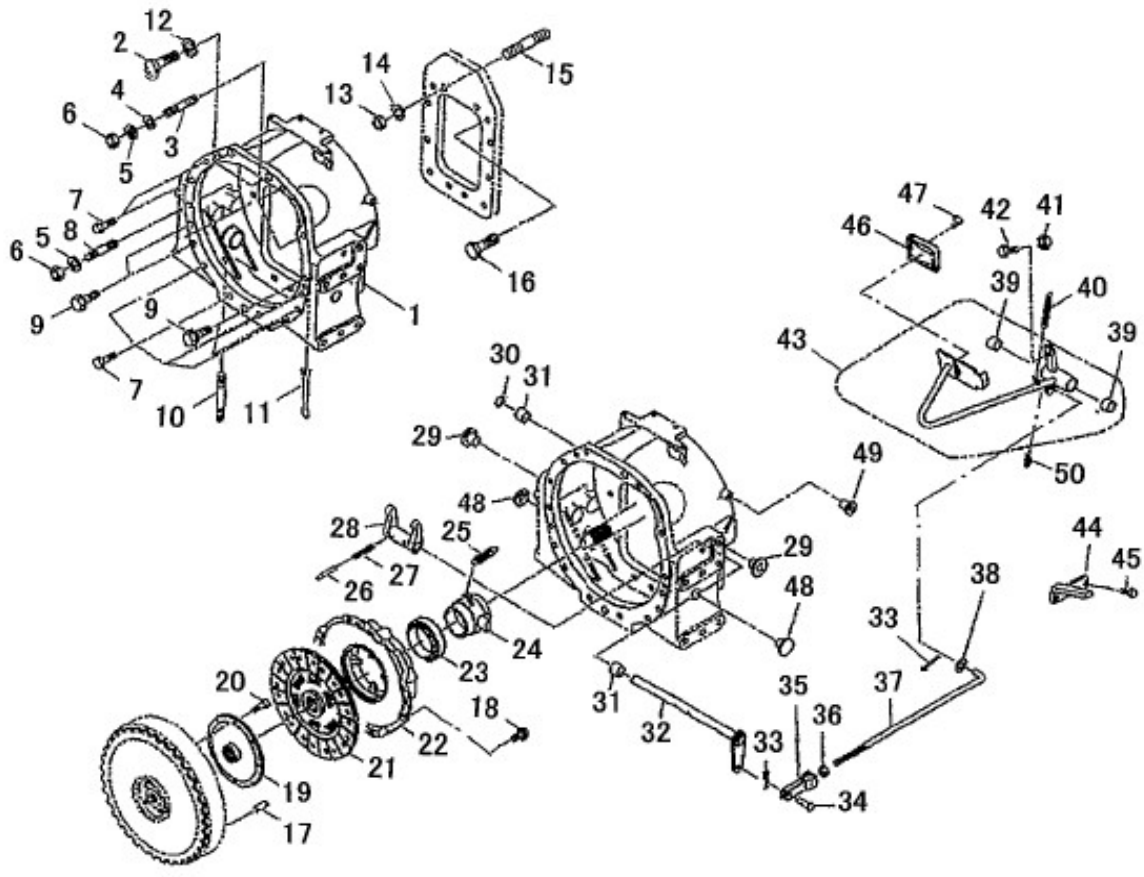
見出番号 KeyNo	部品番号 Parts No	部品名称 Part Name		台当個数			互換性	適応号機 Application	型寸 Description	備考 Remarks
				ALL						
36	01010 9368	BOLT ;M12x40	ボルト	4						
37	04010 9071	BALL BEARING	ボールベアリング	2						

クラッチケース、SSS  
 FIG.206 CLUTCH CASE, SSS



見出番号 KeyNo	部品番号 Parts No	部品名称 Part Name		台当個数			互換性	適応号機 Application	型寸 Description	備考 Remarks
				ALL	MJ	MCJ				
1	32011 1860	CLUTCH CASE	クラッチケース	1						
2	01033 1250	BOLT ;M12x50	ボルト	2						
3	01211 1030	STUD BOLT	スタッドボルト	2						
4	02610 0010	WASHER	ワッシャ	2						
5	02710 0010	SPRING WASHER	スプリングワッシャ	3						
6	02101 0010	NUT ;M10x1.25	ナット	3						
7	01031 1016	BOLT ;M10x16	ボルト	6						
8	01211 1040	STUD BOLT	スタッドボルト	1						
9	01151 1045	BOLT ;M10x45	ボルト	5						
10	01211 0855	STUD BOLT	スタッドボルト	1						
11	03010 4020	SPLIT PIN	スプリットピン	1						
12	02710 0012	SPRING WASHER	スプリングワッシャ	2						
13	02021 0014	NUT ;M14x1.5	ナット	2						
14	02710 0014	SPRING WASHER	スプリングワッシャ	2						
15	01210 9258	STUD BOLT	スタッドボルト	2						
16	01010 9368	BOLT ;M12x40	ボルト	10						
17	03050 1025	DOWEL PIN	ノックピン	3						
18	01151 0816	BOLT ;M8x16	ボルト	6						
19	32261 3250	COUPLING	セツシュ	1						
20	01070 0616	BOLT ;M6x16	ボルト	8						
21	32040 0670	CLUTCH DISC	クラッチディスク	1						
22	32045 0330	PRESSURE PLATE	プレッシャプレート	1						
23	39856 0910	RELEASE BEARING	リリースベアリング	1						
24	32031 0610	RELEASE HUB	リリースハブ	1						
25	39821 0070	SPRING	スプリング	1						
26	03030 0640	SPRING PIN	スプリングピン	2						
27	03030 3540	SPRING PIN	スプリングピン	2						
28	32026 0030	CLUTCH FORK	クラッチフォーク	1						
29	39846 0010	BLANK PLUG	プラグ;M16ホリセン	14						
30	03610 0018	SNAP RING	スナップリング	1						
31	39851 0010	BUSHING	ブッシュ	2						
32	32020 1340	CLUTCH SHAFT	クラッチシャフト	1						
33	03010 3225	SPLIT PIN	スプリングピン	2						
34	03131 1020	PIN	ヒラアタマピン	1						
35	35855 0110	FORK JOINT ;R.H	フォークジョイント ;R	1						

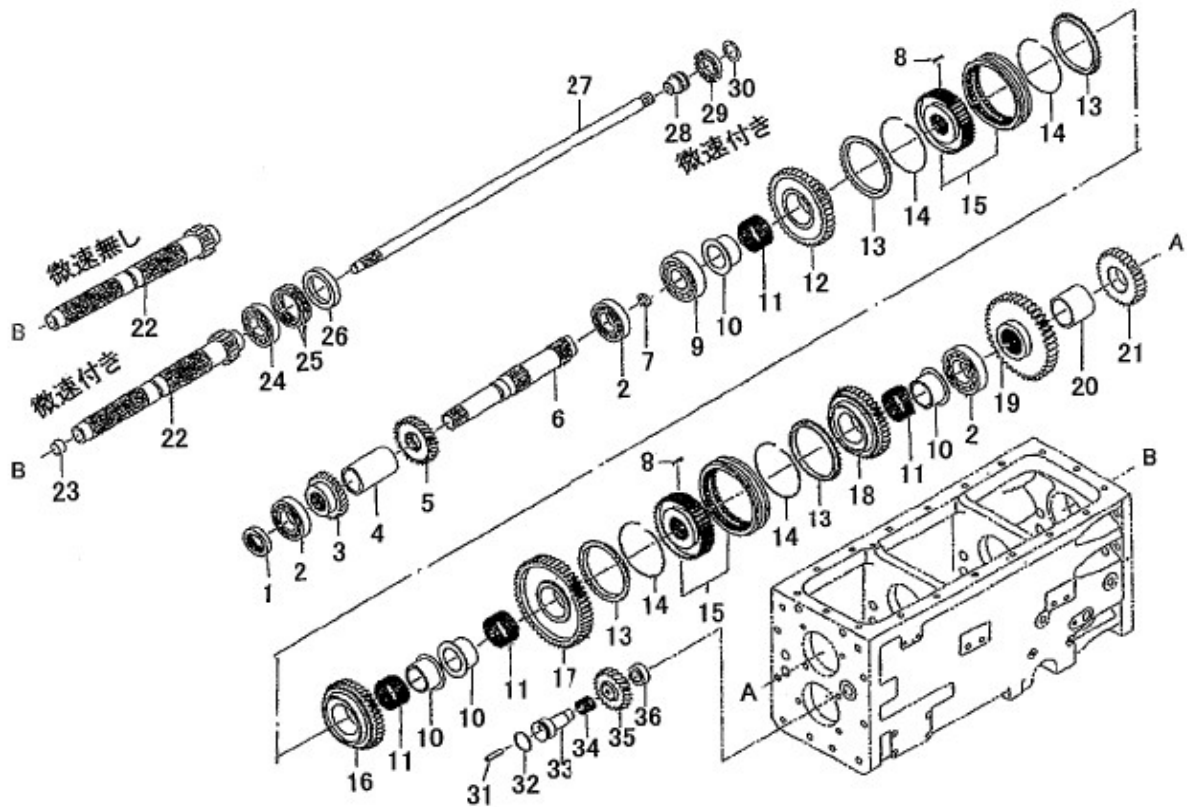
クラッチケース、SSS  
 FIG.206 CLUTCH CASE, SSS



見出番号 KeyNo	部品番号 Parts No	部品名称 Part Name		台当個数			互換性	適応号機 Application	型寸 Description	備考 Remarks
				ALL	MJ	MCJ				
36	02090 0010	NUT ;M10	ナット	1						
37	35851 0561	ROD	ロッド;クラッチ	1						
38	02610 0010	WASHER	ワッシャ	1						
39	39851 1460	BUSHING	ブッシュ	2						
40	39821 0290	SPRING	スプリング	1						
41	02090 0010	NUT ;M10	ナット	1						
42	01031 1025	BOLT ;M10x25	ボルト	1						
43	35801 2410	PEDAL ASSY ;CLUTCH	ペダルASSY ;クラッチ		1			~ 10017		
43	35801 2490	PEDAL ASSY ;CLUTCH	ペダルASSY ;クラッチ			1		10018 ~		
44	35816 0290	STOPER	ストッパ;クラッチ		1			~ 10017		
44	35816 0320	STOPER	ストッパ;クラッチ			1		10018 ~		
45	01151 0820	BOLT ;M8X20	ボルト	1						
46	39811 8880	RUBBER	ゴム;ペダル	1						
47	39834 0540	CLIP	クリップ	2						
48	39811 0760	RUBBER	ゴムキャップ	2						
49	39846 0210	BALL BEARING	ボールベアリング	2						
50	06061 0000	GREASE NIPPLE	グリスニップル	1						

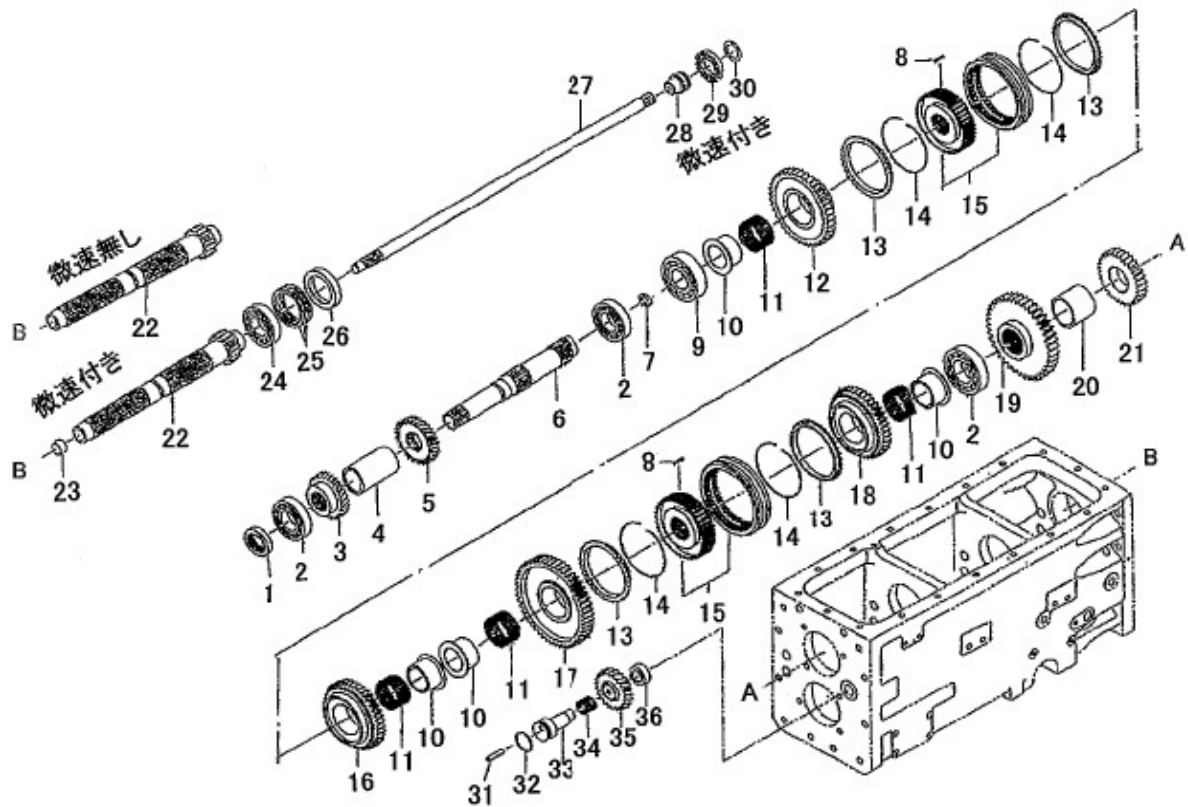


フロントトランスミッションギヤ、SSS上軸  
 FIG.207 FRONT TRANSMISSION GEARS ; UPPER - SSS



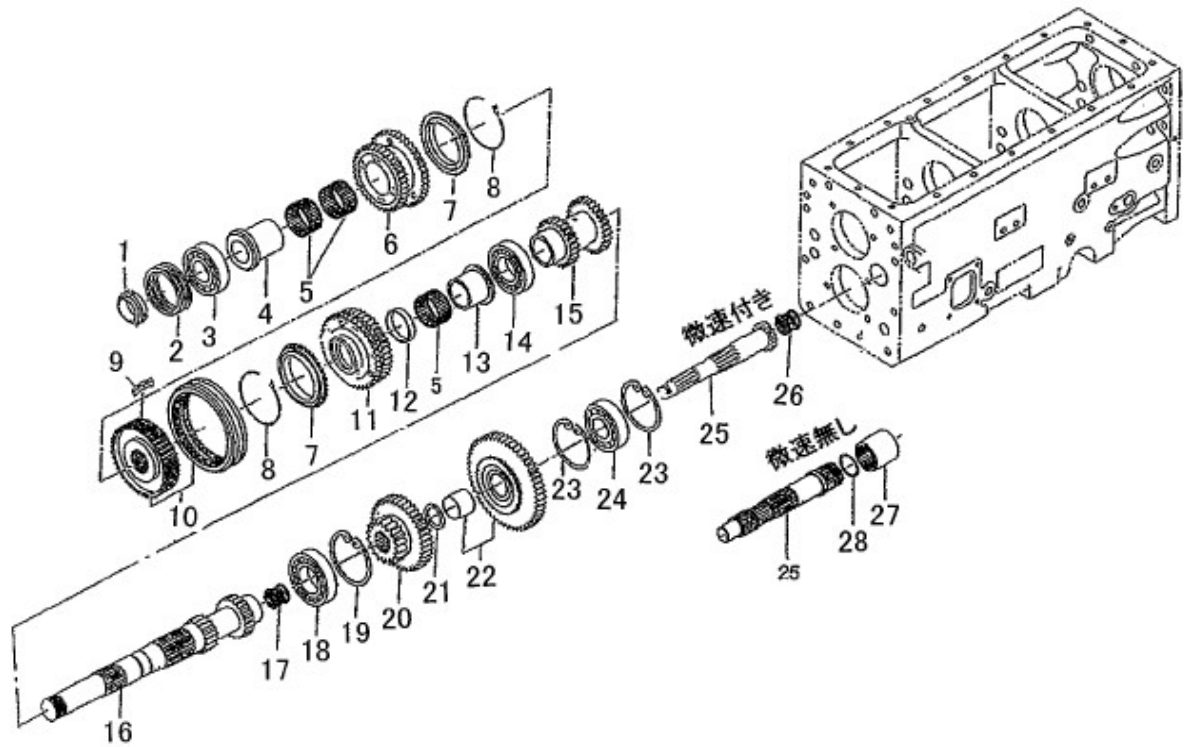
見出番号 KeyNo	部品番号 Parts No	部品名称 Part Name		台当個数			互換性	適応号機 Application	型 寸 Description	備 考 Remarks
				ALL	MJ	MCJ				
1	05020 1338	OIL SEAL	オイルシール	1						
2	04010 6208	BALL BEARING	ボールベアリング	3						
3	32232 6660	FIXING GEAR A	コチキヤA ;R	1						
4	39923 5880	COLLAR	カラー	1						
5	32232 6650	FIXING GEAR A	コチキヤA ;F	1						
6	32250 1200	SHAFT COMPL	シャフト COMPL		1		~ 10017			
6	32251 4320	DRIVE SHAFT	ドライブシャフト			1	10018 ~			
7	05020 9099	OIL SEAL	オイルシール ;D22327			1	10018 ~			
8	32242 0040	KEY	キー	6						
9	04010 6307	BALL BEARING	ボールベアリング	1						
10	32261 3270	COUPLING	セツシュ	4						
11	04220 9006	NEEDLE BEARING	ニードルベアリング	4						
12	32238 3210	COUNTER GEAR B	カウンタキヤB ;シユ3	1						
13	32241 0061	SYNCHRONIZER RING	シンクロナイザーリング	4						
14	39821 2470	SPRING	スプリング	4						
15	32203 1401	GEAR ASSY	ギヤ ASSY	2						
16	32238 3010	COUNTER GEAR B	カウンタキヤB ;シユ4	1						
17	32238 3220	COUNTER GEAR B	カウンタキヤB ;シユ1	1						
18	32238 3230	COUNTER GEAR B	カウンタキヤB ;シユ2	1						
19	32232 7010	FIXING GEAR A	コチキヤA ;フクH	1						
20	39923 3230	COLLAR	カラー	1						
21	32232 7020	FIXING GEAR A	コチキヤA ;フクM	1						
22	32253 1870	COUNTER SHAFT	カウンタシャフト		1		~ 10017			
22	32253 1930	COUNTER SHAFT	カウンタシャフト			1	10018 ~			
23	39851 2080	BUSHING	ブツシュ			1	10018 ~			
24	04010 6208	BALL BEARING	ボールベアリング	1						
25	19928 0750	SHIM ;0.1T	シム ;0.1T	1						
25	19928 0760	SHIM ;0.2T	シム ;0.2T	1						
25	19928 0770	SHIM ;0.5T	シム ;0.5T	1						
26	32019 0660	HOLDER	ホルダ	1						
27	32251 4190	DRIVE SHAFT	ドライブシャフト		1		~ 10017			
27	32251 4310	DRIVE SHAFT	ドライブシャフト			1	10018 ~			
28	32261 3230	COUPLING	セツシュ			1	10018 ~			
29	04010 9052	BALL BEARING	ボールベアリング			1	10018 ~			
30	03610 0035	SNAP RING	スナツプリング			1	10018 ~			

フロントトランスミッションギヤ、SSS上軸  
 FIG.207 FRONT TRANSMISSION GEARS ; UPPER - SSS



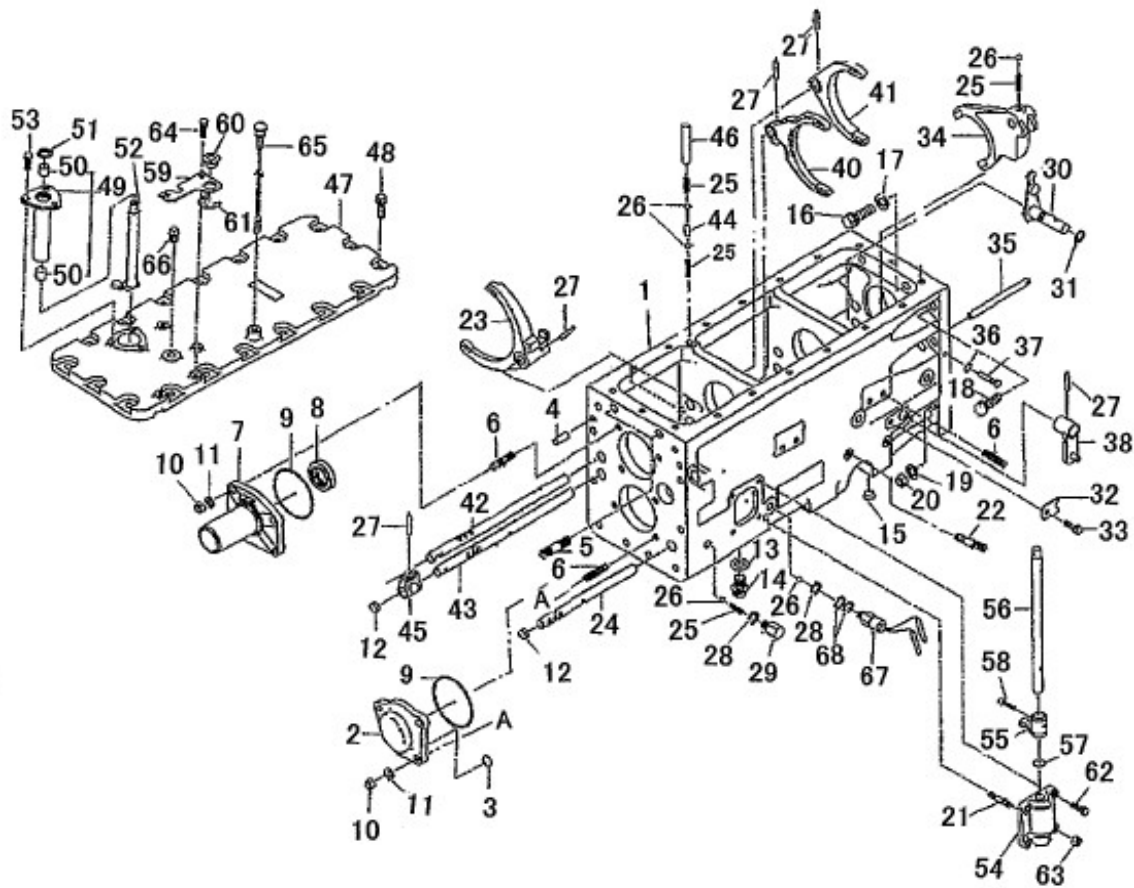
見出番号 KeyNo	部品番号 Parts No	部品名称 Part Name		台当個数			互換性	適応号機 Application	型寸 Description	備考 Remarks
				ALL	MJ	MCJ				
31	03030 0625	SPRING PIN	スプリングピン	1						
32	05230 0300	O-RING	Oリング	1						
33	32256 0550	BACK GEAR SHAFT	バックギヤシャフト	1						
34	04220 9022	NEEDLE BEARING	ニードルベアリング	2						
35	32237 2200	COUNTER GEAR A	カウンタギヤ A :R	1						
36	39926 0620	THRUST WASHER	スラストワッシャー	1						

フロントトランスミッションギヤ、SSS下軸  
 FIG.208 FRONT TRANSMISSION GEARS ; LOWER – SSS



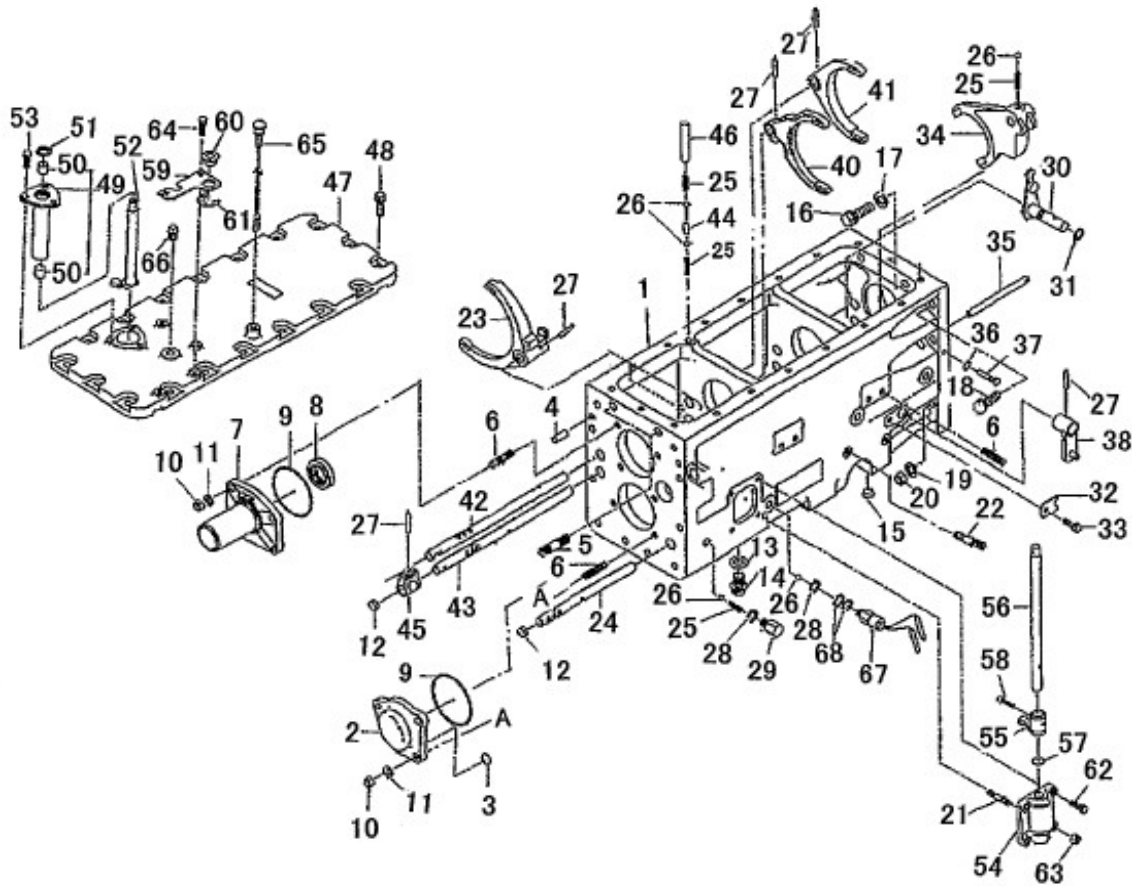
見出番号 KeyNo	部品番号 Parts No	部品名称 Part Name		台当個数			互換性	適応号機 Application	型寸 Description	備考 Remarks
				ALL	MJ	MCJ				
1	39937 0610	NUT ;M35x1.5	ナット ;ジクタン	1						
2	19928 0750	SHIM ;0.1T	シム ;0.1T	1						
2	19928 0760	SHIM ;0.2T	シム ;0.2T	1						
2	19928 0770	SHIM ;0.5T	シム ;0.5T	1						
3	04010 6307	BALL BEARING	ボールベアリング	1						
4	32261 3300	COUPLING	セツシュ	1						
5	04220 9006	NEEDLE BEARING	ニードルベアリング	3						
6	32238 3050	COUNTER GEAR B	カウンタギヤB	1						
7	32241 0100	SYNCHRONIZER RING	シンクロナイザーリング	2						
8	39821 5192	SPRING	スプリング ;シンクロ	2						
9	32242 0092	KEY	キー	3						
10	32203 1950	GEAR ASSY	ギヤ ASSY	1						
11	32238 3040	COUNTER GEAR B	カウンタギヤB	1						
12	39923 5890	COLLAR	カラー	1						
13	32261 3310	COUPLING	セツシュ	1						
14	04010 6208	BALL BEARING	ボールベアリング	1						
15	32233 0260	FIXING GEAR B	コティギヤB	1						
16	32253 1980	COUNTER SHAFT	カウンタシャフト	1						
17	04220 9017	NEEDLE BEARING	ニードルベアリング	1						
18	04010 6209	BALL BEARING	ボールベアリング	1						
19	03650 0085	SNAP RING	スナップリング	1						
20	32236 1490	SLIDE GEAR B	スライドギヤB ;フク	1						
21	03610 0035	SNAP RING	スナップリング	1						
22	32203 2000	GEAR ASSY	ギヤ ASSY	1						
23	03650 0080	SNAP RING	スナップリング	2						
24	04010 6307	BALL BEARING	ボールベアリング	1						
25	32252 1450	MAIN SHAFT	メインシャフト		1		~ 10017			
25	32253 2090	COUNTER SHAFT	カウンタシャフト			1	10018 ~			
26	04220 9014	NEEDLE BEARING	ニードルベアリング			1	10018 ~			
27	32261 3260	COUPLING	セツシュ		1		~ 10017			
28	03650 0037	SNAP RING	スナップリング		1		~ 10017			

フロントトランスミッションケース & シフト :SSS  
 FIG.209 FRONT TRANSMISSION CASE & SHIFT ;SSS



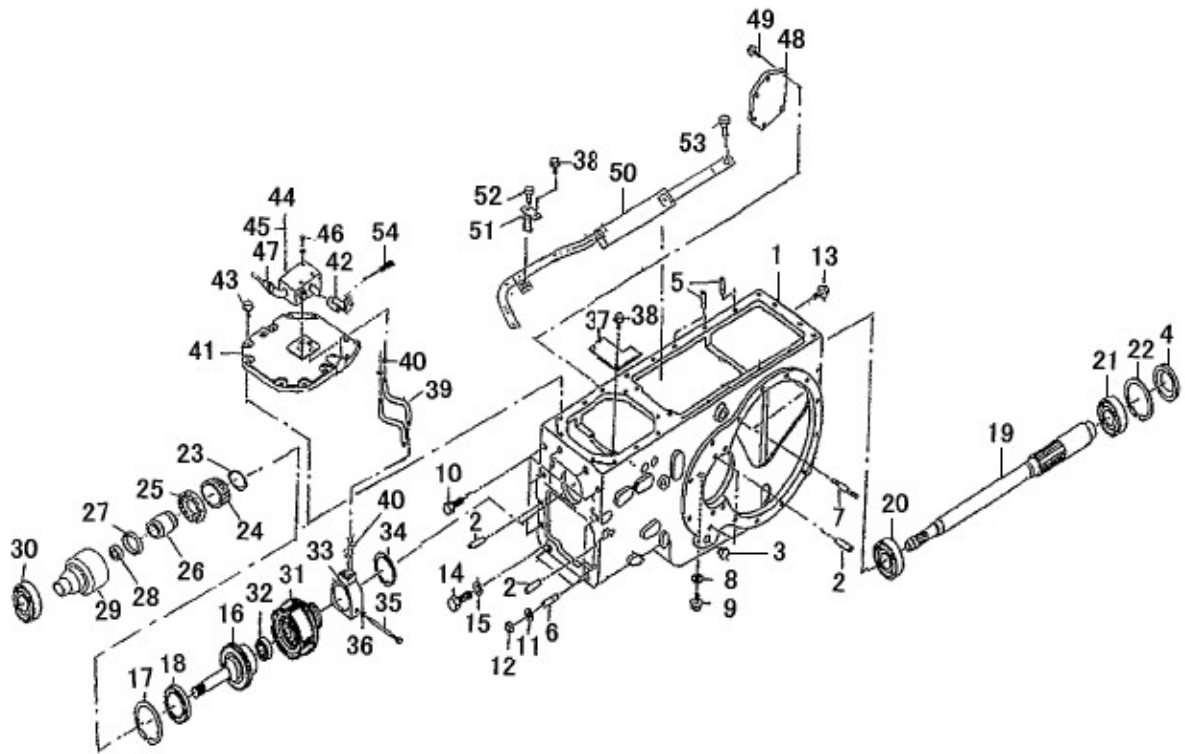
見出番号 KeyNo	部品番号 Parts No	部品名称 Part Name		台当個数			互換性	適応号機 Application	型 寸 Description	備 考 Remarks
				ALL	MJ	MCJ				
1	32211 8481	MISSION CASE ;M SSS	ミッションケース ;M SSS	1						
2	32228 0261	BEARING HOLDER	ベアリングホルダ	1						
3	05210 0100	O-RING	O-リング	1						
4	03050 1025	DOWEL PIN	ノックピン	2						
5	01210 9258	STUD BOLY	スタッドホルト	2						
6	01211 1025	STUD BOLY	スタッドホルト	10						
7	32018 0650	RETAINER	リテーナ	1						
8	05020 1338	OIL SEAL	オイルシール	1						
9	05230 0850	O-RING	O-リング	2						
10	02101 0010	NUT ;M10x1.25	ナット	6						
11	02710 0010	SPRING WASHER	スプリングワッシャ	6						
12	32214 0960	PLUG	シールカバー ;16ﾌﾟﾗｸﾞ	3						
13	02510 0016	SEAL WASHER	シールワッシャ	1						
14	06460 0016	PLUG	ツバツキﾌﾟﾗｸﾞ ;M16	1						
15	39846 0010	BLANK PLUG	ﾌﾟﾗｸﾞ ;M16ﾎﾞﾘｰｾﾝ	2						
16	01023 1450	BOLT ;M14x1.5-50	ﾎﾙﾄ	2						
17	02710 0014	SPRING WASHER	スプリングワッシャ	2						
18	01010 9368	BOLT ;M12x40	ﾎﾙﾄ	4						
19	02710 0012	SPRING WASHER	スプリングワッシャ	4						
20	02101 0012	NUT ;M12x1.25	ナット	4						
21	01211 0825	STUD BOLT	スタッドホルト	3						
22	01211 0816	STUD BOLT	スタッドホルト			1		10018 ~		
23	32441 2671	SHIFTER FORK ;SHUTTL	シフトﾌﾞｯｸ ;ｼﾞｬﾄﾙ	1						
24	32431 3250	SHIFTER ROD	シフトﾛｯﾄﾞ	1						
25	39821 0460	SPRING	ｽﾌﾟﾘﾝｸﾞ	4						
26	04810 0011	STEEL BALL	ｽﾃｰﾙﾎｰﾙ	5						
27	03030 0636	SPRING PIN	ｽﾌﾟﾘﾝｸﾞﾋﾟﾝ	5						
28	02510 0014	SEAL WASHER	シールワッシャ	2						
29	39943 1220	BOLT	ﾎﾙﾄ	1						
30	32420 3150	SHIFT ARM	ｼﾌﾄｱｰﾑ ;ﾌｸ	1						
31	05210 0140	O-RING	O-リング	1						
32	39956 4790	PLATE	ﾌﾟﾚｰﾄ	1						
33	01151 0816	BOLT ;M8x16	ﾎﾙﾄ	1						
34	32441 1813	SHIFTER FORK ;RANGE	ｼﾌﾀﾌﾞｯｸ ;ﾌｸ	1						
35	32431 2290	SHIFTER ROD	ｼﾌﾀﾛｯﾄﾞ ;ﾌｸ	1						

フロントトランスミッションケース & シフト :SSS  
 FIG.209 FRONT TRANSMISSION CASE & SHIFT ;SSS



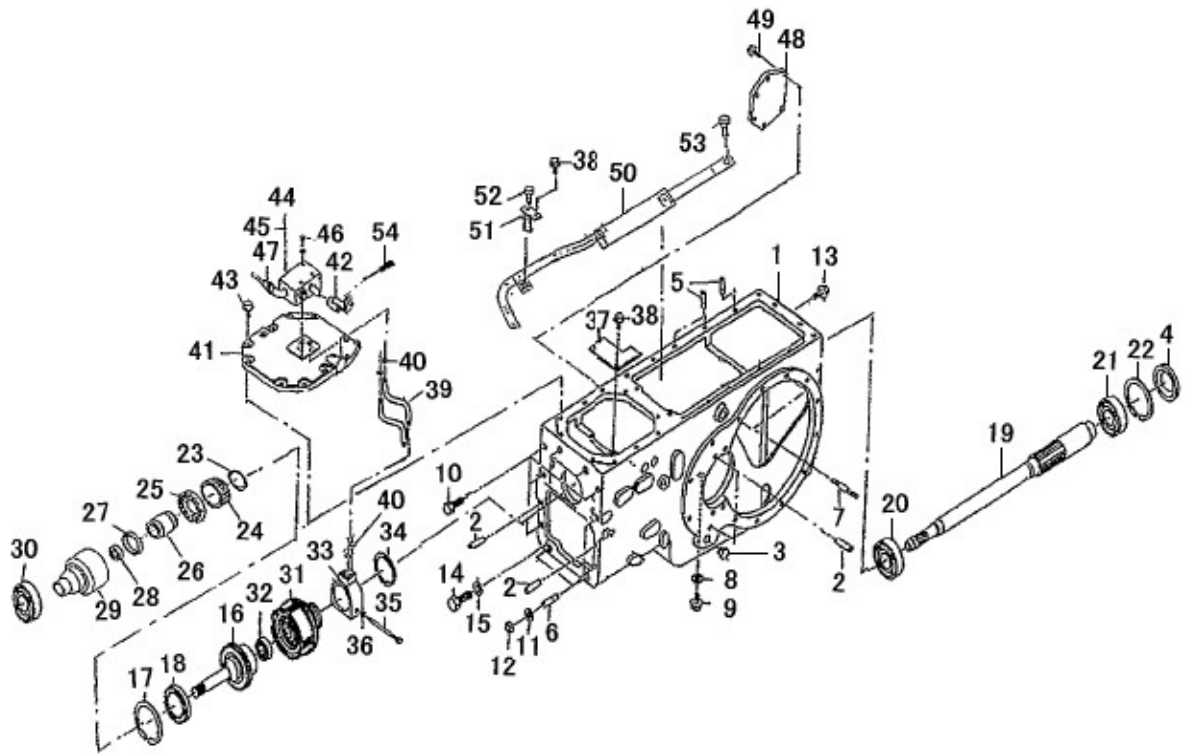
見出番号 KeyNo	部品番号 Parts No	部品名称 Part Name		台当個数			互換性	適応号機 Application	型寸 Description	備考 Remarks
				ALL	MJ	MCJ				
36	02510 0008	SEAL WASHER	シールワッシャ	1						
37	01010 9365	BOLT	ボルト	1						
38	32410 7140	CHANGE LEVER	チェンジレバー	1						
40	32441 2760	SHIFTER FORK ;3-4	シフトフォーク ;3-4	1						
41	32441 2650	SHIFTER FORK ;1-2	シフトフォーク ;1-2	1						
42	32431 3200	SHIFTER ROD ;1-2	シフトロッド ;1-2	1						
43	32431 3300	SHIFTER ROD ;3-4	シフトロッド ;3-4	1						
44	32456 0040	BALKPIN	ホークピン	1						
45	32432 0860	SHIFTER BOSS	シフトボス	1						
46	39961 2121	PIN	ピン	1						
47	32221 3750	COVER	ケースカバー ;M	1						
48	01151 1030	BOLT ;M10x30	ボルト	18						
49	32401 0550	COVER ASSY	チェンジレバーカバー	1						
50	39851 0310	BUSHING	ブッシュ	2						
51	05020 1115	OIL SEAL	オイルシール	1						
52	32420 3021	SHIFT ARM	シフトアーム	1						
53	01151 0816	BOLT ;M8x16	ボルト	3						
54	32471 1420	CHANGE LEVER CASE	チェンジレバーケース	1						
55	32420 3160	SHIFT ARM	シフトアーム	1						
56	32422 1110	SHAFT	シャフト	1						
57	05210 0150	O-RING	O-リング	1						
58	01070 0625	BOLT ;M6x25	ボルト	1						
59	32451 0840	GUIDE	シフトガイド	1						
60	39851 1430	BUSHING	ブッシュ	1						
61	03680 0019	SNAP RING	スナップリング	1						
62	01151 0825	BOLT ;M8x25	ボルト	1						
63	02150 0008	NUT ;M8	ナット	3						
64	01151 0816	BOLT ;M8x16	ボルト	2						
65	39840 0580	GAUGE	ゲージ	1						
66	06450 0020	PLUG	プラグ ;シカアタマ	1						
67	38520 2630	SWITCH ASSY ;SHUTTLE	スイッチASSY ;シャトル	1						
68	19928 0290	SHIM ;0.2T	シム ;0.2T	1						
68	39928 1670	SHIM ;0.5T	シム ;0.5T	1						

リヤトランスミッション :PTO1段 上軸  
 FIG.210 REAR TRANSMISSION PTO 1 SPEED ; UPPER SHAFT



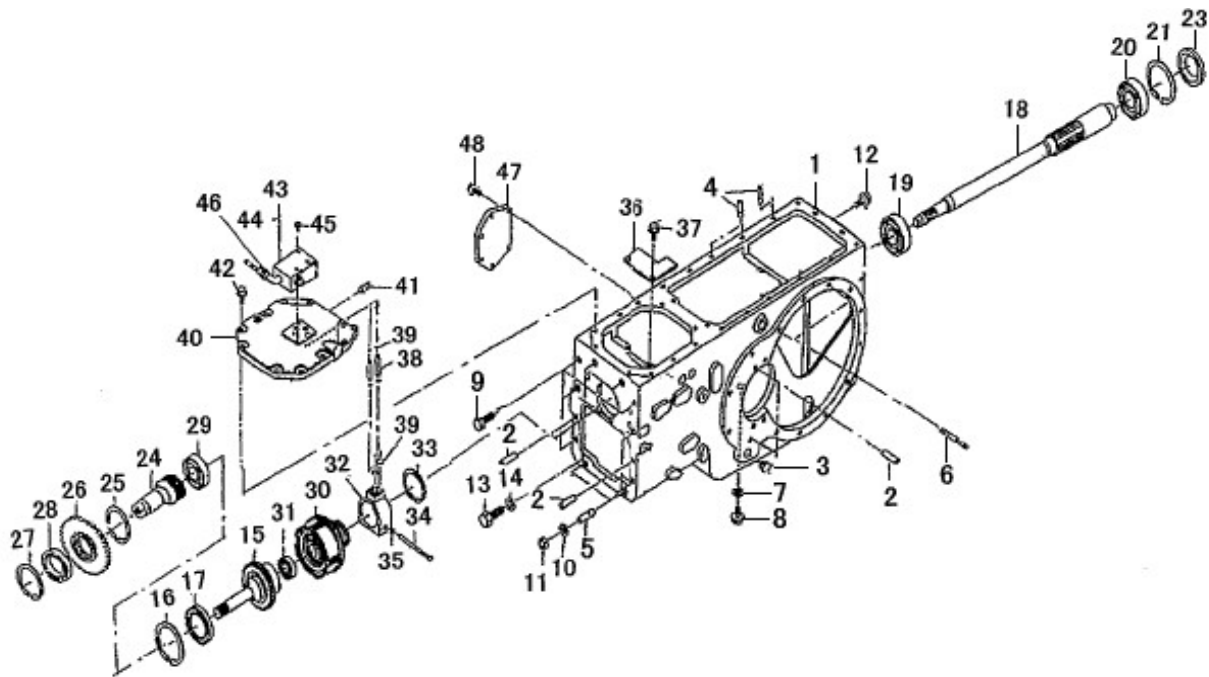
見出番号 KeyNo	部品番号 Parts No	部品名称 Part Name		台当個数			互換性	適応号機 Application	型寸 Description	備考 Remarks
				ALL	MJ	MCJ				
1	32201 8160	CASING ASSY ;D	ケーシング ASSY :D		1			~ 10017		
2	03050 1025	DOWEL PIN	ノックピン		6			~ 10017		
3	06440 9009	PLUG ;NPT1/2	プラグ		1			~ 10017		
4	32220 0180	SEAL COVER	シールカバー		1			~ 10017		
5	01211 1030	STUD BOLY	スタッドホルト		3			~ 10017		
6	01211 1240	STUD BOLY	スタッドホルト		4			~ 10017		
7	01211 1075	STUD BOLY	スタッドホルト		4			~ 10017		
8	02510 0016	SEAL WASHER	シールワッシャ		1			~ 10017		
9	06460 0016	PLUG	プラグ		1			~ 10017		
10	01010 9368	BOLT ;M12x40	ボルト		4			~ 10017		
11	02710 0012	SPRING WASHER	スプリングワッシャ		4			~ 10017		
12	02101 0012	NUT ;M12x1.25	ナット		4			~ 10017		
13	39846 0010	BLANK PLUG	プラグ ;M16ホリセン		4			~ 10017		
14	01023 1450	BOLT ;M14x1.5-50L	ボルト		2			~ 10017		
15	02710 0014	SPRING WASHER	スプリングワッシャ		2			~ 10017		
16	32259 1060	PTO SHAFT	PTOシャフト		1			~ 10017		
17	03650 0080	SNAP RING	スナップリング		1			~ 10017		
18	04010 6010	BALL BEARING	ボールベアリング		1			~ 10017		
19	32257 1670	PTO COUNTER SHAFT	PTOカウンタシャフト		1			~ 10017		
20	04015 9008	BALL BEARING	ボールベアリング		1			~ 10017		
21	04010 6307	BALL BEARING	ボールベアリング		1			~ 10017		
22	03650 0080	SNAP RING	スナップリング		1			~ 10017		
23	03610 0035	SNAP RING	スナップリング		1			~ 10017		
24	04010 9052	BALL BEARING	ボールベアリング		1			~ 10017		
25	39856 0891	CLUTCH ASSY ;ONE	クラッチASSY ;ワンウェイ		1			~ 10017		
26	32261 3150	COUPLING	セツユ		1			~ 10017		
27	04010 9127	BALL BEARING	ボールベアリング		1			~ 10017		
28	04010 6001	BALL BEARING	ボールベアリング		1			~ 10017		
29	32257 1740	PTO COUNTER SHAFT	PTOカウンタシャフト		1			~ 10017		
30	04010 6009	BALL BEARING	ボールベアリング		1			~ 10017		
31	32004 1023	CLUTCH ASSY ;PTO	クラッチASSY ;PTO		1			~ 10017		
32	04010 6004	BALL BEARING	ボールベアリング		1			~ 10017		
33	34033 0132	COVER ;SWIVEL	カバー ;スイベル		1			~ 10017		
34	03610 0055	SNAP RING	スナップリング		1			~ 10017		
35	39943 0630	BOLT	ボルト		2			~ 10017		

リヤトランスミッション :PTO1段 上軸  
 FIG.210 REAR TRANSMISSION PTO 1 SPEED ; UPPER SHAFT



見出番号 KeyNo	部品番号 Parts No	部品名称 Part Name		台当個数			互換性	適応号機 Application	型寸 Description	備考 Remarks
				ALL	MJ	MCJ				
36	02510 0010	SEAL WASHER	シールワッシャ		2			~ 10017		
37	39956 9121	PLATE	プレート		1			~ 10017		
38	01151 0820	BOLT ;M8x20	ボルト		2			~ 10017		
39	34061 5912	OIL PIPE	オイルパイプ ;PTO		2			~ 10017		
40	05240 0080	O-RING	Oリング		4			~ 10017		
41	32221 3730	COVER	ケースカバー ;D		1			~ 10017		
42	32410 7610	CHANGE LEVER	チェンジレバー ;PTO		1			~ 10017		
43	01151 1030	BOLT ;M10x30	ボルト		10			~ 10017		
44	34001 6451	VALVE ASSY	コントロールバルブ ASSY		1			~ 10017		
45	05210 0120	O-RING	Oリング		3			~ 10017		
46	01131 0645	BOLT ;M6x45	ボルト		3			~ 10017		
47	34067 1580	ADAPTOR	アダプタ		1			~ 10017		
48	32221 3850	COVER	ケースカバー ;SSS		1			~ 10017		
49	01151 1020	BOLT ;M10x20	ボルト		6			~ 10017		
50	34055 1061	OIL PIPE	オイルパイプ		1			~ 10017		
51	34081 1080	BRACKET	ブラケット		1			~ 10017		
52	01151 0855	BOLT ;M8x55	ボルト		1			~ 10017		
53	01151 0816	BOLT ;M8x16	ボルト		1			~ 10017		
54	03030 0625	SPRING PIN	スプリングピン		1			~ 10017		

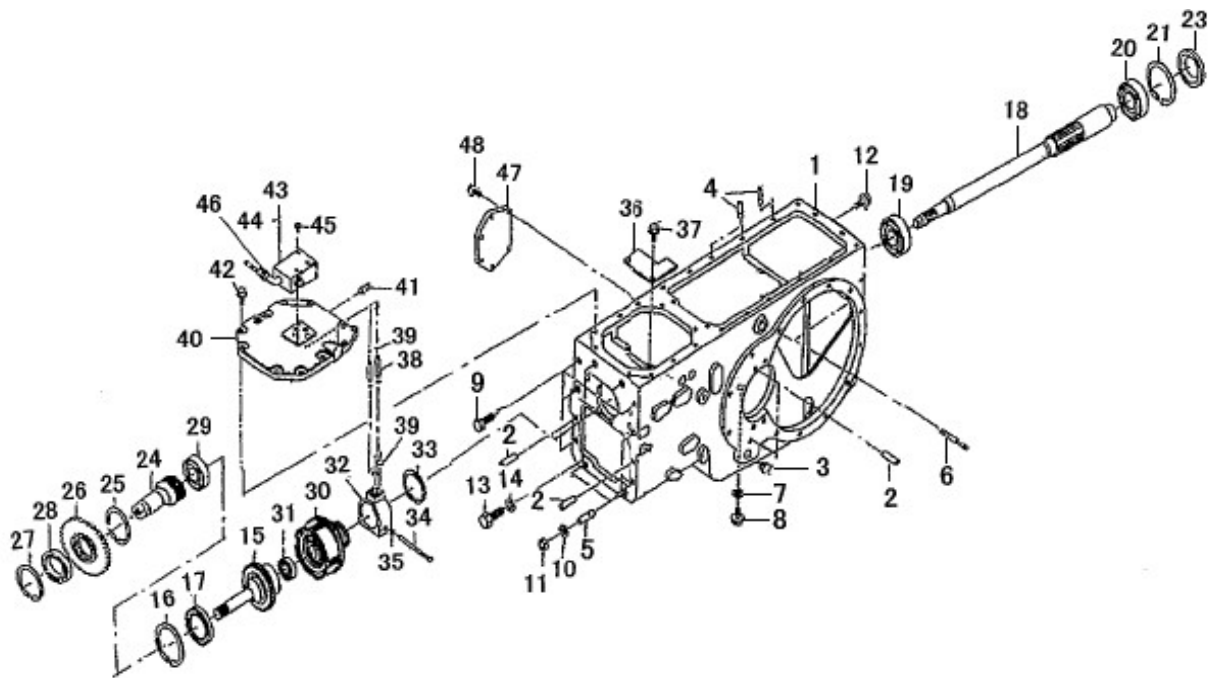
リヤトランスミッション :PTO2段 上軸  
 FIG.211 REAR TRANSMISSION 2 SPEED PTO ; UPPER SHAFT



見出番号 KeyNo	部品番号 Parts No	部品名称 Part Name		台当個数			互換性	適応号機 Application	型寸 Description	備考 Remarks
				ALL	MJ	MCJ				
1	32201 8200	CASING ASSY ;D	ケーシング ASSY :D			1		10018 ~		
2	03050 1025	DOWEL PIN	ノックピン			6		10018 ~		
3	06440 9009	PLUG ;NPT1/2	プラグ			1		10018 ~		
4	01211 1030	STUD BOLY	スタッドホルト			3		10018 ~		
5	01211 1240	STUD BOLY	スタッドホルト			4		10018 ~		
6	01211 1075	STUD BOLY	スタッドホルト			4		10018 ~		
7	02510 0016	SEAL WASHER	シールワッシャ			1		10018 ~		
8	06460 0016	PLUG	プラグ			1		10018 ~		
9	01010 9368	BOLT ;M12x40	ボルト			4		10018 ~		
10	02710 0012	SPRING WASHER	スプリングワッシャ			4		10018 ~		
11	02101 0012	NUT ;M12x1.25	ナット			4		10018 ~		
12	39846 0010	BLANK PLUG	プラグ ;M16ホリセン			4		10018 ~		
13	01023 1450	BOLT ;M14x1.5-50L	ボルト			2		10018 ~		
14	02710 0014	SPRING WASHER	スプリングワッシャ			2		10018 ~		
15	32259 1020	PTO SHAFT	PTOシャフト			1		10018 ~		
16	03650 0080	SNAP RING	スナップリング			1		10018 ~		
17	04010 9098	BALL BEARING	ボールベアリング			1		10018 ~		
18	32257 1770	PTO COUNTER SHAFT	PTOカウンタシャフト			1		10018 ~		
19	04015 9008	BALL BEARING	ボールベアリング			1		10018 ~		
20	04010 6307	BALL BEARING	ボールベアリング			1		10018 ~		
21	03650 0080	SNAP RING	スナップリング			1		10018 ~		
22	03610 0035	SNAP RING	スナップリング			1		10018 ~		
23	32220 0180	SEAL COVER	シールカバー			1		10018 ~		
24	32252 0530	MAIN SHAFT	メインシャフト :ピソク			1		10018 ~		
25	03610 0040	SNAP RING	スナップリング			1		10018 ~		
26	32232 3300	FIXING GEAR A ;CR	コティキヤA :ピソク			1		10018 ~		
27	03650 0072	SNAP RING	スナップリング			1		10018 ~		
28	04010 6207	BALL BEARING	ボールベアリング			1		10018 ~		
29	04010 6010	BALL BEARING	ボールベアリング			1		10018 ~		
30	32004 1023	CLUTCH ASSY ;PTO	クラッチASSY :PTO			1		10018 ~		
31	04010 6004	BALL BEARING	ボールベアリング			1		10018 ~		
32	34033 0132	COVER ;SWIVEL	カバー ;スイベル			1		10018 ~		
33	03610 0055	SNAP RING	スナップリング			1		10018 ~		
34	39943 0630	BOLT	ボルト			2		10018 ~		
35	02510 0010	SEAL WASHER	シールワッシャ			2		10018 ~		

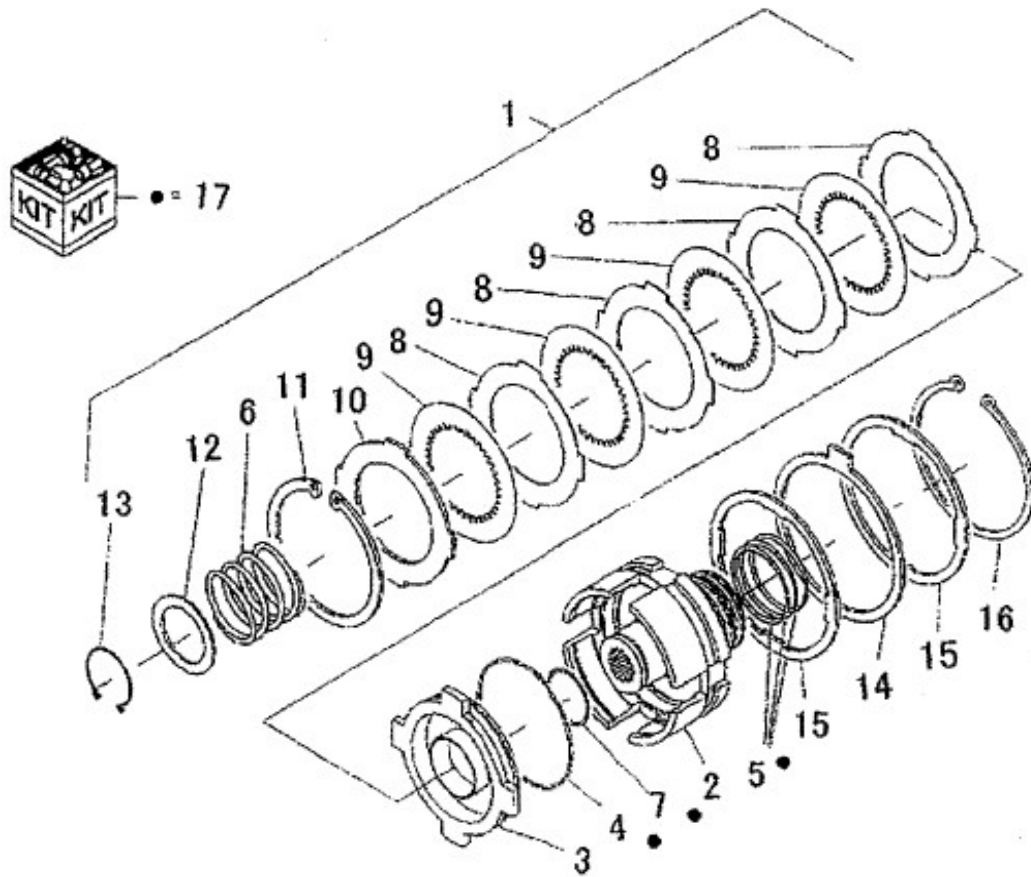


リヤトランスミッション :PTO2段 上軸  
 FIG.211 REAR TRANSMISSION 2 SPEED PTO ; UPPER SHAFT



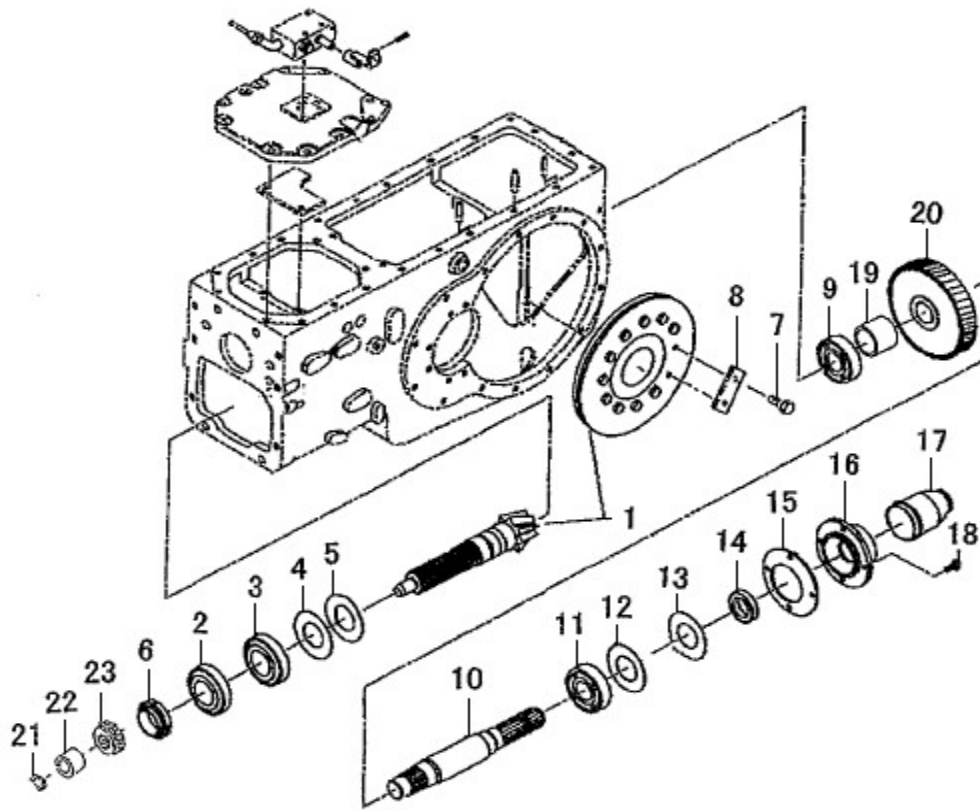
見出番号 KeyNo	部品番号 Parts No	部品名称 Part Name		台当個数			互換性	適応号機 Application	型寸 Description	備考 Remarks
				ALL	MJ	MCJ				
36	39956 9121	PLATE	プレート			1		10018 ~		
37	01151 0820	BOLT ;M8x20	ボルト			2		10018 ~		
38	34061 5990	PIPE ;PTO	パイプ ;PTO			2		10018 ~		
39	05240 0080	O-RING	Oリング			4		10018 ~		
40	32221 4170	COVER	ケースカバー :D			1		10018 ~		
41	06440 0010	PLUG	プラグ ;R1/8			2		10018 ~		
42	01151 1030	BOLT ;M10x30	ボルト			10		10018 ~		
43	34001 6960	VALVE ASSY	コントロールバルブASSY			1		10018 ~		
44	05210 0120	O-RING	Oリング			3		10018 ~		
45	01131 0616	BOLT ;M6x16	ボルト			3		10018 ~		
46	34067 0970	ADAPTOR	アダプタ			1		10018 ~		
47	32221 3850	COVER	ケースカバー ;SSS			1		10018 ~		
48	01151 1020	BOLT ;M10x20	ボルト			6		10018 ~		

油圧クラッチASSY :PTO  
 FIG.212 HYDRAULIC CLUTCH ASSY ;PTO



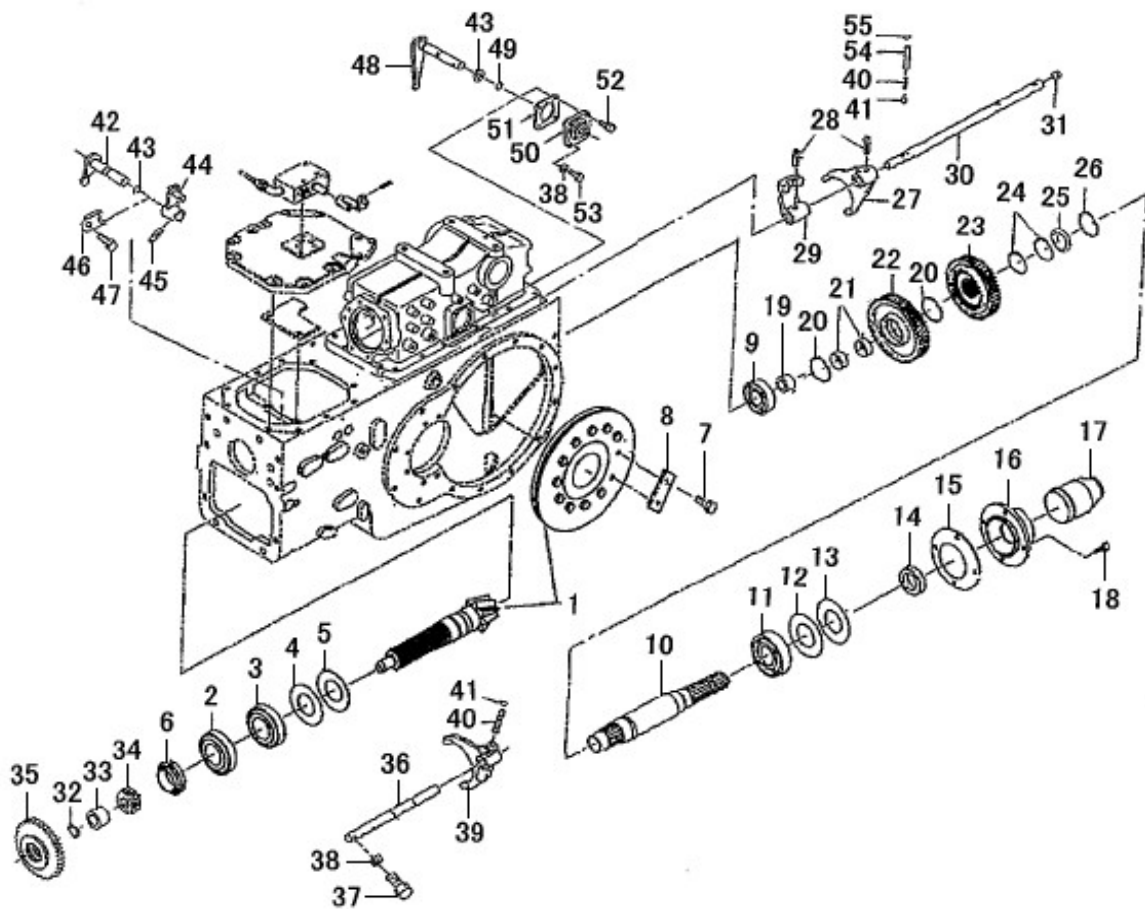
見出番号 KeyNo	部品番号 Parts No	部品名称 Part Name		台当個数			互換性	適応号機 Application	型寸 Description	備考 Remarks
				ALL	MJ	MCJ				
1	32004 1023	CLUTCH ASSY	クラッチASSY :PTO	1						
2	*	CASE ;CLUTCH	ケース :クラッチ	1						
3	*	PISTON	ピストン	1						
4	*	SEAL RING	シールリング	1						
5	*	SEAL RING	シールリング	3						
6	*	SPRING	スプリング	1						
7	*	SEAL RING	シールリング	1						
8	32069 0077	SEPARATE PLATE ASSY	セパレートプレート ASSY	4						
9	32069 0078	DISC PLATE	ディスクプレート	4						
10	32069 0119	BACK PLATE	バックプレート	1						
11	03650 0100	SNAP RING	スナップリング	1						
12	32069 0088	WASHER	ワッシャ	1						
13	03615 0040	SNAP RING	スナップリング	1						
14	32069 0148	BLAKE PLATE	ブレーキプレート	1						
15	32069 0145	BRAKE DISC	ブレーキディスク	2						
16	32069 0152	SNAP RING	スナップリング	1						
17	32069 0116	SEAL KIT	シール KIT	1						

リヤトランスミッション :PTO1段 下軸  
 FIG.213 REAR TRANSMISSION PTO 1 SPEED ;LOWER SHAFT



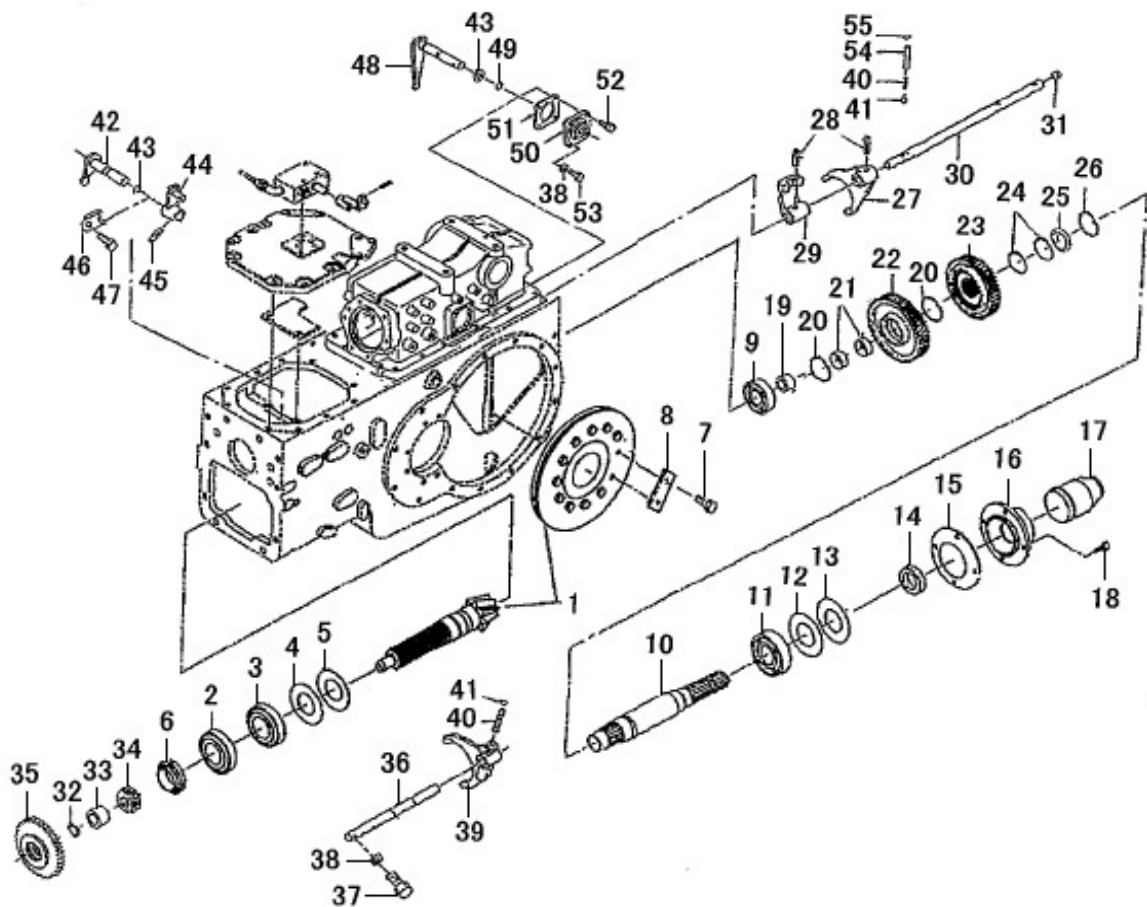
見出番号 KeyNo	部品番号 Parts No	部品名称 Part Name	台当個数			互換性	適応号機 Application	型寸 Description	備考 Remarks
			ALL	MJ	MCJ				
1	32205 1310	DRIVE PINION ASSY		1			~ 10017		
2	04253 0209	TAPER ROLLER BEARIN		1			~ 10017		
3	04253 2209	TAPER ROLLER BEARIN		1			~ 10017		
4	19928 0780	SHIM ;0.1T		1			~ 10017		
5	19928 0790	SHIM ;0.2T		1			~ 10017		
6	39937 0780	NUT ;M45x1.5		1			~ 10017		
7	01021 1035	BOLT ;M10x1.25-35L		12			~ 10017		
8	39931 0310	LOCK WASHER		6			~ 10017		
9	04010 6307	BALL BEARING		1			~ 10017		
10	32259 1030	PTO SHAFT		1			~ 10017		
11	04010 6208	BALL BEARING		1			~ 10017		
12	19928 0750	SHIM ;0.1T		1			~ 10017		
13	19928 0760	SHIM ;0.2T		1			~ 10017		
14	05020 9057	OIL SEAL		1			~ 10017		
15	32299 0341	GASKET		1			~ 10017		
16	32214 2300	SEAL COVER		1			~ 10017		
17	37811 0021	GUARD		1			~ 10017		
18	01151 0820	BOLT ;M8x20		4			~ 10017		
19	39923 6070	COLLAR		1			~ 10017		
20	32232 6510	FIXING GEAR A		1			~ 10017		
21	03610 0040	SNAP RING		1			~ 10017		
22	39923 5800	COLLAR		1			~ 10017		
23	32232 6500	FIXING GEAR A		1			~ 10017		

リヤトランスミッション :PTO2段 下軸  
 FIG.214 REAR TRANSMISSION 2 SPEED PTO ;LOWER SHAFT



見出番号 KeyNo	部品番号 Parts No	部品名称 Part Name		台当個数			互換性	適応号機 Application	型 寸 Description	備 考 Remarks
				ALL	MJ	MCJ				
1	32205 1310	DRIVE PINION ASSY	ドライブピニオンASSY			1		10018 ~		
2	04253 0209	TAPER ROLLER BEARIN	テーパローラベアリング			1		10018 ~		
3	04253 2209	TAPER ROLLER BEARIN	テーパローラベアリング			1		10018 ~		
4	19928 0780	SHIM ;0.1T	シム ;0.1T			1		10018 ~		
5	19928 0790	SHIM ;0.2T	シム ;0.2T			1		10018 ~		
6	39937 0780	NUT ;M45x1.5	ナット ;ジクタン			1		10018 ~		
7	01021 1035	BOLT ;M10x35	ボルト			12		10018 ~		
8	39931 0310	LOCK WASHER	ロックワッシャ			6		10018 ~		
9	04010 6307	BALL BEARING	ボールベアリング			1		10018 ~		
10	32259 1080	PTO SHAFT	PTOシャフト			1		10018 ~		
11	04010 6208	BALL BEARING	ボールベアリング			1		10018 ~		
12	19928 0750	SHIM ;0.1T	シム ;0.1T			1		10018 ~		
13	19928 0760	SHIM ;0.2T	シム ;0.2T			1		10018 ~		
14	05020 9057	OIL SEAL	オイルシール			1		10018 ~		
15	32299 0341	GASKET	ガスケット ;シールカバー			1		10018 ~		
16	32214 2300	SEAL COVER	シールカバー ;PTO			1		10018 ~		
17	37811 0021	GUARD	ガード			1		10018 ~		
18	01151 0820	BOLT ;M8x20	ボルト			4		10018 ~		
19	39923 6200	COLLAR	カラー			1		10018 ~		
20	39926 1060	THRUST WASHER	スラストワッシャ			2		10018 ~		
21	04220 0235	NEEDLE BEARING	ニードルベアリング			2		10018 ~		
22	32237 2290	COUNTER GEAR A	カウンタギヤA ;PTO			1		10018 ~		
23	32236 1550	SLIDE GEAR B	スライドギヤB ;PTO			1		10018 ~		
24	03610 0040	SNAP RING	スナップリング			2		10018 ~		
25	39923 3240	COLLAR	カラー			1		10018 ~		
26	03650 0080	SNAP RING	スナップリング			1		10018 ~		
27	32441 1462	SHIFTER FORK	シフタフオーク ;PTO			1		10018 ~		
28	03030 0636	SPRING PIN	スプリングピン			2		10018 ~		
29	32432 0820	SHIFTER BOSS	シフタフボス ;PTO1-2			1		10018 ~		
30	32431 3370	SHIFTER ROD	シフタロッド ;PTO			1		10018 ~		
31	32214 0960	SEAL COVER	シールカバー ;167ラゲ			1		10018 ~		
32	03610 0040	SNAP RING	スナップリング			1		10018 ~		
33	39923 5800	COLLAR	カラー			1		10018 ~		
34	32232 6500	FIXING GEAR A	コティギヤA ;4WD			1		10018 ~		
35	32234 2300	SLIDE GEAR A	スライドギヤA ;ピツク			1		10018 ~		

リヤトランスミッション :PTO2段 下軸  
 FIG.214 REAR TRANSMISSION 2 SPEED PTO ;LOWER SHAFT



見出番号 KeyNo	部品番号 Parts No	部品名称 Part Name		台当個数			互換性	適応号機 Application	型 寸 Description	備 考 Remarks
				ALL	MJ	MCJ				
36	32431 2000	SHIFTER ROD	シフトロッド ;ボック,4WD			1	10018 ~			
37	01010 9284	BOLT	ボルト ;セットボルト			1	10018 ~			
38	02510 0008	SEAL WASHER	シールワッシャ			3	10018 ~			
39	32441 1430	SHIFTER FORK	シフトフォーク ;ボック			1	10018 ~			
40	39821 0460	SPRING	スプリング			2	10018 ~			
41	04810 0011	STEEL BALL	スチールボール			2	10018 ~			
42	32420 3440	SHIFT ARM ;PTO	シフトアーム ;ボック			1	10018 ~			
43	05210 0140	O-RING	Oリング			2	10018 ~			
44	32410 3881	CHANGE LEVER	チェンジレバー ;ボック			1	10018 ~			
45	03030 0636	SPRING PIN	スプリングピン			1	10018 ~			
46	39956 4790	PLATE	プレート			1	10018 ~			
47	01151 0816	BOLT ;M8x16	ボルト			1	10018 ~			
48	32420 3430	SHIFT ARM ;PTO	シフトアーム ;PTO			1	10018 ~			
49	03610 0018	SNAP RING	スナップリング			1	10018 ~			
50	32461 1281	COVER	カバー			1	10018 ~			
51	32499 0220	GASKET	ガスケット			1	10018 ~			
52	01151 0820	BOLT ;M8x20	ボルト			2	10018 ~			
53	01031 0820	BOLT ;M8x20	ボルト			2	10018 ~			
54	39961 1240	PIN	ピン			1	10018 ~			
55	05210 0090	O-RING	Oリング			1	10018 ~			